

3. Otras disposiciones

CONSEJERÍA DE AGRICULTURA, GANADERÍA, PESCA Y DESARROLLO SOSTENIBLE

Resolución de 31 de marzo de 2022, de la Dirección General de Pesca y Acuicultura, por la que se modifica el anexo de la Orden de 27 de abril de 2018, por la que se adaptan las zonas de producción de moluscos bivalvos y otros invertebrados marinos de la Comunidad Autónoma de Andalucía, y se establecen disposiciones relativas a los controles oficiales de las mismas.

El Reglamento (UE) 2017/625 del Parlamento Europeo y del Consejo, de 15 de marzo de 2017, relativo a los controles y otras actividades oficiales realizados para garantizar la aplicación de la legislación sobre alimentos y piensos, y de las normas sobre salud y bienestar de los animales, sanidad vegetal y productos fitosanitarios, establece las normas específicas sobre los controles oficiales y las medidas que deben adoptar las autoridades competentes en relación con la producción de los productos de origen animal destinados al consumo humano y, entre otros, obliga a las autoridades competentes a clasificar las zonas de producción y reinstalación, para la regulación de la explotación de los moluscos bivalvos y otros invertebrados de origen marino.

Por otro lado, el Reglamento de ejecución (UE) 2019/627 de la Comisión, de 15 de marzo de 2019, establece las disposiciones prácticas uniformes para la realización de controles oficiales de los productos de origen animal destinados al consumo humano, de conformidad con el Reglamento (UE) 2017/625 del Parlamento Europeo y del Consejo, como las condiciones para la clasificación y vigilancia de las zonas de producción y reinstalación clasificadas de moluscos bivalvos vivos. En este sentido, la autoridad competente deberá clasificar estas zonas de producción en tres categorías (A, B y C), de acuerdo con su grado de contaminación microbiológica. En la reglamentación andaluza, estas disposiciones se formalizan en la Orden de 27 de abril de 2018, por la que se adaptan las zonas de producción de moluscos bivalvos y otros invertebrados marinos de la Comunidad Autónoma de Andalucía, y se establecen disposiciones relativas a los controles oficiales de las mismas. En particular, el artículo 5 de esta orden encomienda a la persona titular de la Dirección General de Pesca y Acuicultura la declaración, modificación y eliminación de las zonas de producción de moluscos bivalvos, en base a la evaluación sanitaria de las zonas afectadas, la declaración o eliminación de especies en las zonas de producción de moluscos bivalvos, en base a la información existente sobre los bancos naturales de moluscos o las previsiones de actividad acuícola y extractiva, así como la clasificación sanitaria de las zonas de producción de moluscos bivalvos en función de los resultados obtenidos en los controles oficiales de las mismas.

La Resolución de 9 de enero de 2019, de la Dirección General de Pesca y Acuicultura, actualizó la clasificación sanitaria de las zonas de producción de moluscos bivalvos y otros invertebrados marinos de la Comunidad Autónoma de Andalucía

La Resolución de 3 de abril de 2020, de la Dirección General de Pesca y Acuicultura, modificó el anexo de la Orden de 27 de abril de 2018, por la que se adaptan las zonas de producción de moluscos bivalvos y otros invertebrados marinos de la Comunidad Autónoma de Andalucía, y se establecen disposiciones relativas a los controles oficiales de las mismas.

La Resolución de 19 de marzo de 2021, de la Dirección General de Pesca y Acuicultura, actualizó la clasificación sanitaria de las zonas de producción de moluscos bivalvos y otros invertebrados marinos de la Comunidad Autónoma de Andalucía.

Como resultado de una revisión, relativa a las autorizaciones y concesiones de dominio público marítimo terrestre de determinadas zonas de cultivos marinos, se hace necesario modificar la tabla del anexo: II. RELACIÓN DE VÉRTICES, utilizados

00259083

en la delimitación geográfica de las zonas de de producción, actualizando los vértices (74, 75, 76 y 77) que limitan la zona de producción: AND 210. CONIL CULTIVOS, y actualizar la relación de especies autorizadas en las zonas AND 204. LA ATUNARA-LA ALCAIDESA, AND 303. GUADALMANSA-MARBELLA y 306. CALABURRAS-TORRE QUEBRADA.

En base a la información existente sobre los bancos naturales, procede eliminar la especie Erizo de mar (*Paracentrotus lividus*) en la zona de producción AND 301. PUNTA CHULLERA-TORRE DE LA SAL y autorizar dicha especie en las zonas de producción AND 306. CALABURRAS-TORRE QUEBRADA y AND 308. MÁLAGA-RÍO VÉLEZ.

Por todo lo expuesto, y teniendo en cuenta los últimos resultados obtenidos en los controles sanitarios de las zonas de producción, en aplicación de la Orden de 27 de abril de 2018, por la que se adaptan las zonas de producción de moluscos bivalvos y otros invertebrados marinos de la Comunidad Autónoma de Andalucía,

R E S U E L V O

Primero. El anexo de la Orden de 27 de abril de 2018, por la que se adaptan las zonas de producción de moluscos bivalvos y otros invertebrados marinos de la Comunidad Autónoma de Andalucía, y se establecen disposiciones relativas a los controles oficiales de las mismas, queda modificado conforme al anexo que acompaña a la presente resolución.

Segundo. La presente resolución surtirá efectos a partir del día siguiente al de su publicación en el Boletín Oficial de la Junta de Andalucía.

Sevilla, 31 de marzo de 2022.- El Director General, José Manuel Martínez Malia.

A N E X O

El apartado I de este anexo incluye la descripción geográfica, relación de especies y clasificación sanitaria de las zonas de producción de moluscos bivalvos de la Comunidad Autónoma de Andalucía. Las coordenadas de los vértices utilizados en la delimitación geográfica de las zonas de de producción y los puntos de exclusión se describen en los apartados II y III de este anexo. Las coordenadas de este anexo están referidas al sistema ETR89. La cartografía de este anexo está proyectada en el sistema ETRS89/ UTM Zona 30N (EPSG:25830).

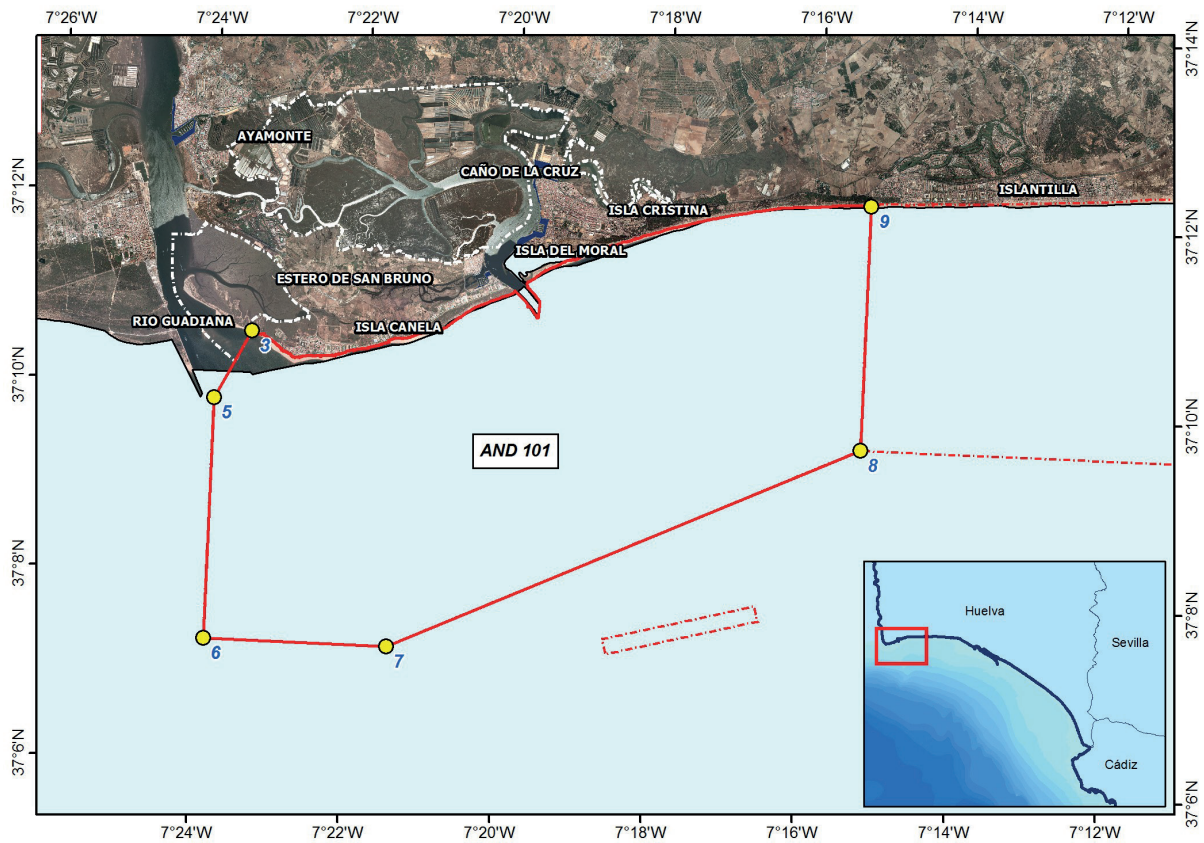
Las dársenas o marinas de los puertos y cualquier otra salida de estos quedan expresamente excluidas de las zonas de producción hasta una distancia de 300 metros medida desde las puntas más salientes de las estructuras que los conforman (diques, espigones, rompeolas, etc.).

Asimismo, se excluye de las zonas de producción un área de 300 metros de radio alrededor de cada uno de los puntos de exclusión descritos en el apartado III.

I. ZONAS DE PRODUCCIÓN DE MOLUSCOS BIVALVOS.

1. AND 101. ISLA CANELA

a) Descripción geográfica: Zona definida por el polígono formado por los vértices 3, 5, 6, 7, 8 y 9 (ver apartado II) y la línea de costa.



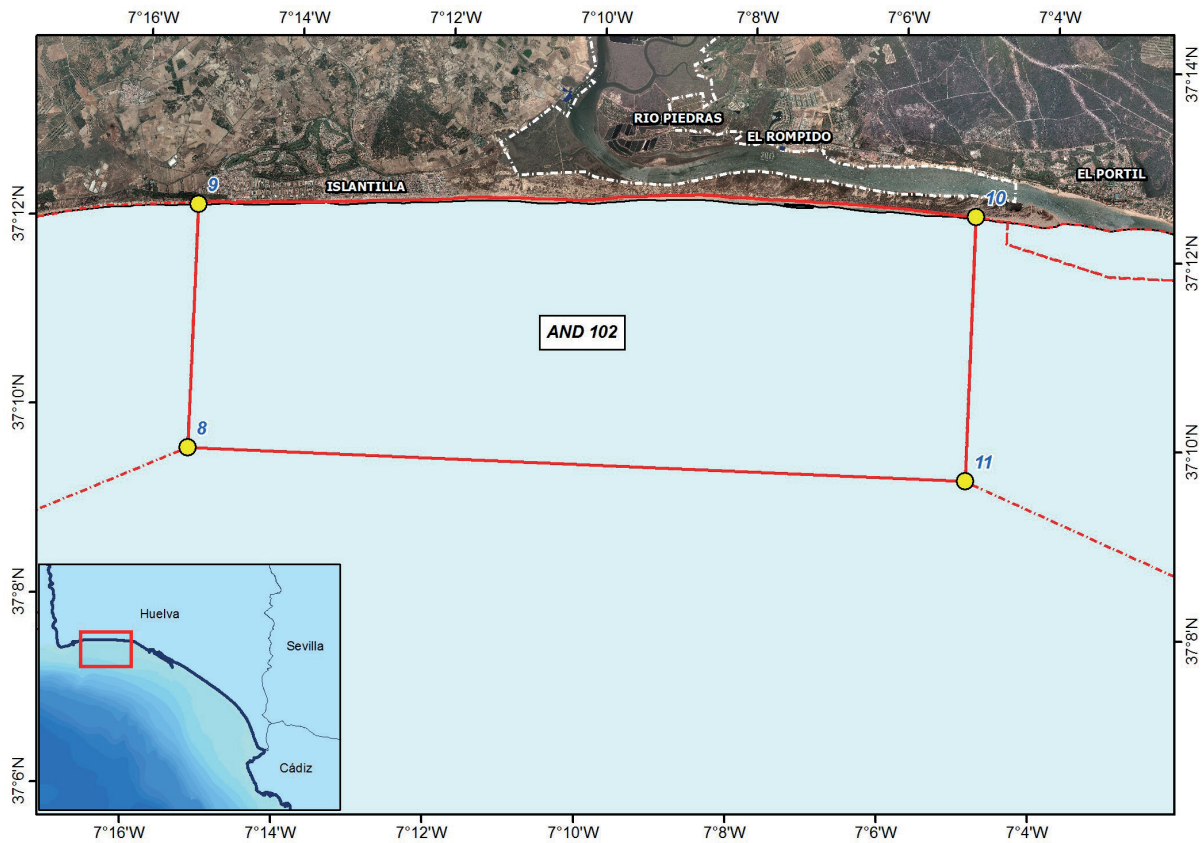
b) Especies:

- Chirla (*Chamelea gallina*)
- Coquina (*Donax trunculus*)
- Longueirón (*Solen marginatus*)

c) Clasificación sanitaria: B

2. AND 102. BARRA DEL TERRON

a) Descripción geográfica: Zona definida por el polígono formado por los vértices 9, 8, 11 y 10 (ver apartado II) y la línea de costa.



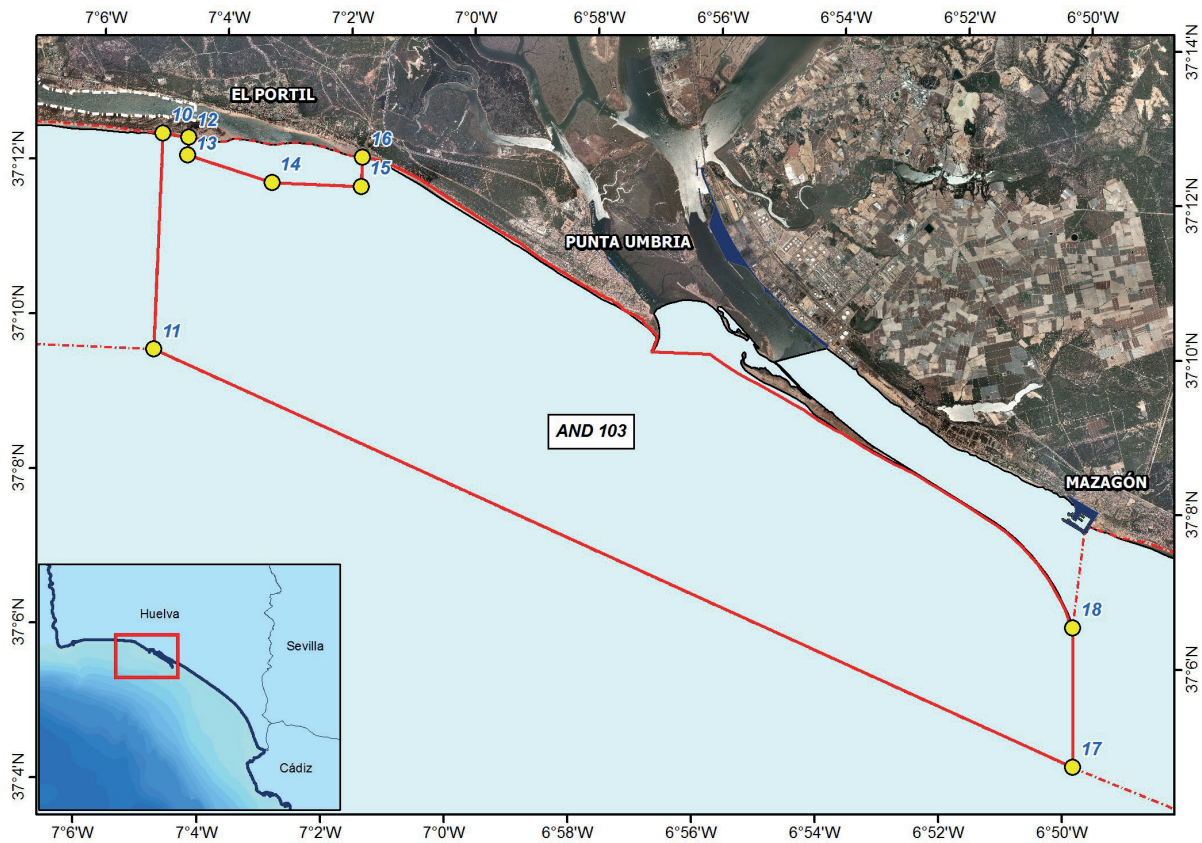
b) Especies:

- Chirla (*Chamelea gallina*)
- Coquina (*Donax trunculus*)
- Longueirón (*Solen marginatus*)

c) Clasificación sanitaria: A

3. AND 103. PUNTA UMBRIA

a) Descripción geográfica: Zona definida por el polígono formado por los vértices 16, 15, 14, 13, 12, 10, 11, 17 y 18 (ver apartado II) y la línea de costa.



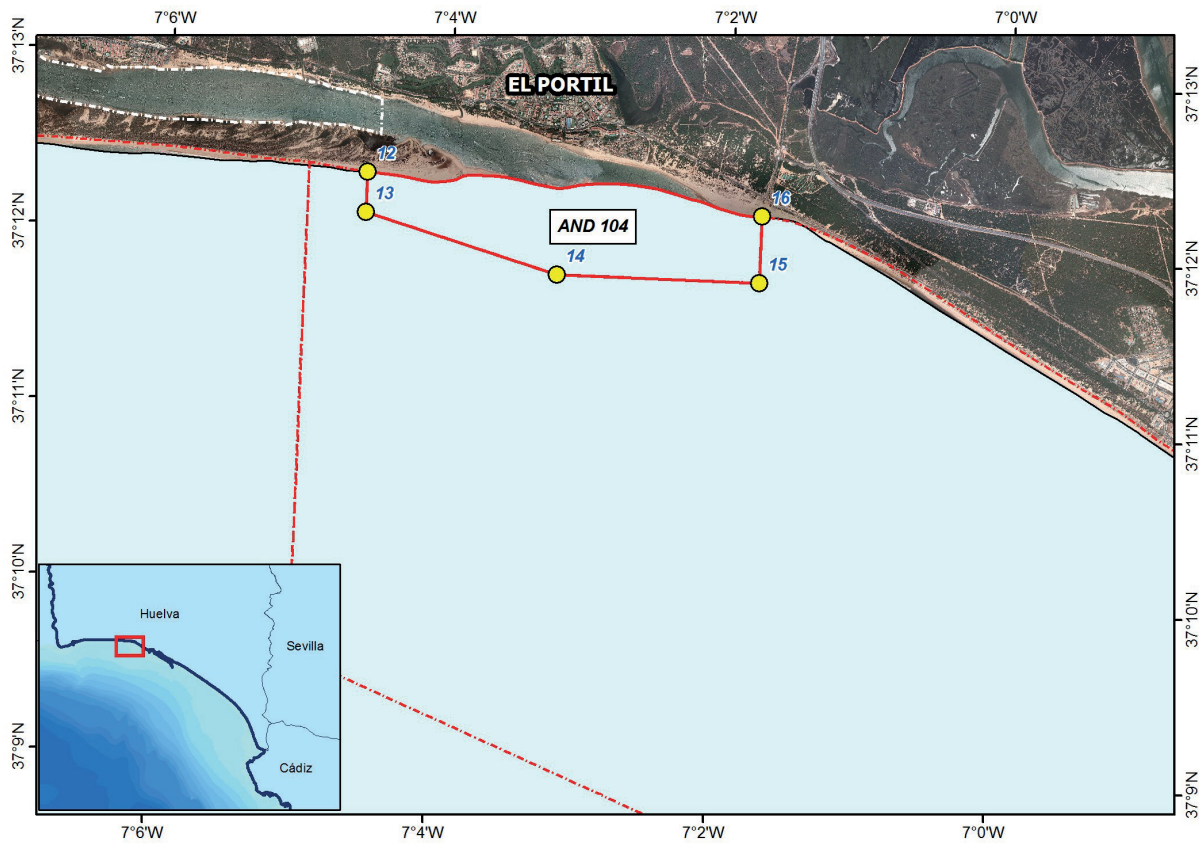
b) Especies:

- Chirla (*Chamelea gallina*)
- Coquina (*Donax trunculus*)
- Longueirón (*Solen marginatus*)

c) Clasificación sanitaria: B

4. AND 104. DESEMBOCADURA DEL PIEDRAS

a) Descripción geográfica: Zona definida por el polígono formado por los vértices 12, 13, 14, 15 y 16 (ver apartado II) y la línea de costa.



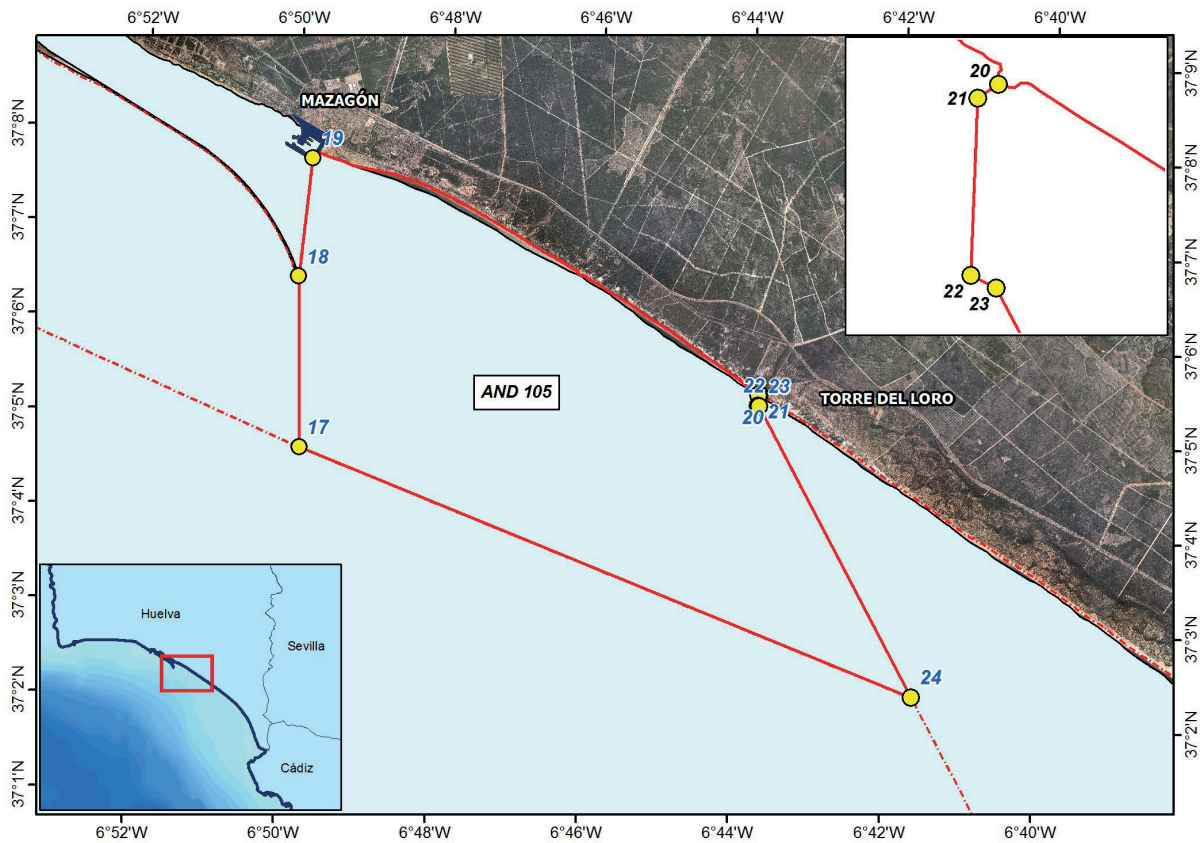
b) Especies:

- Coquina (*Donax trunculus*)

c) Clasificación sanitaria: B

5. AND 105. MAZAGON

a) Descripción geográfica: Zona definida por el polígono formado por los vértices 19, 18, 17, 24, 23, 22, 21 y 20 (ver apartado II) y la línea de costa.



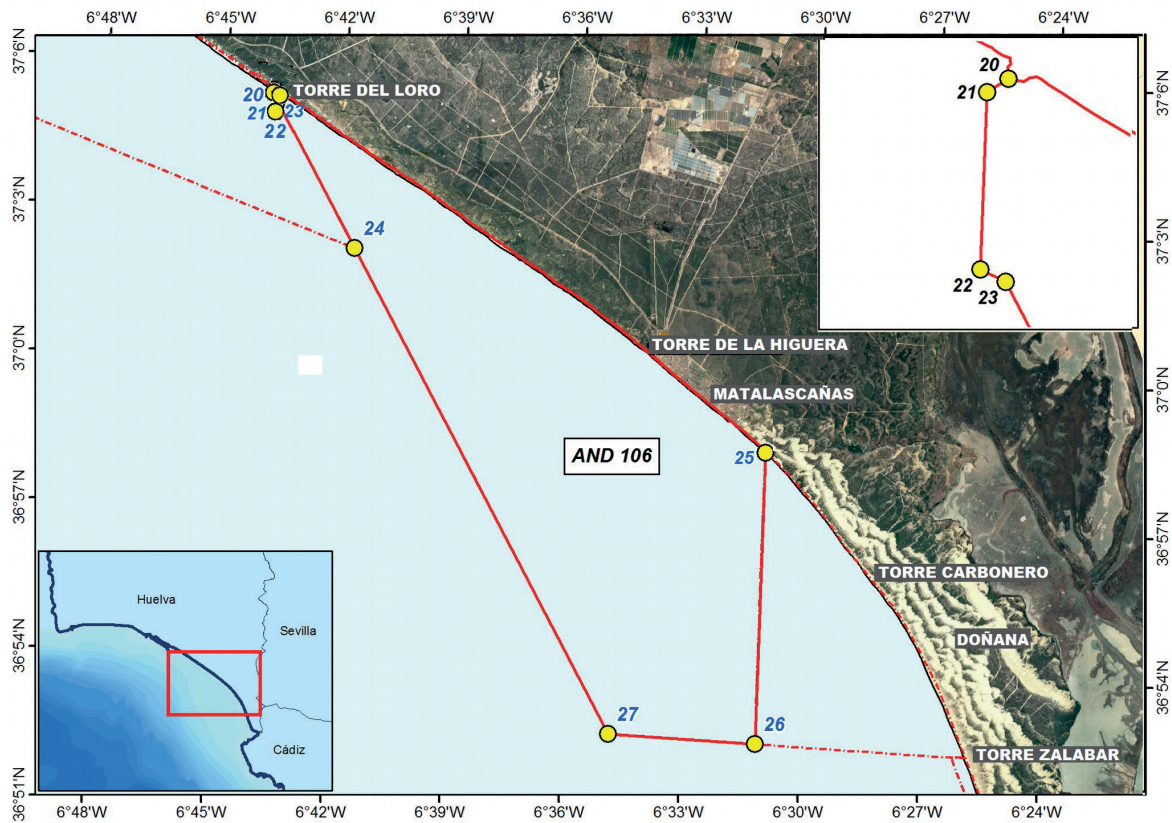
b) Especies:

- Chirla (*Chamelea gallina*)
- Coquina (*Donax trunculus*)

c) Clasificación sanitaria: B

6. AND 106. MATALASCAÑAS

a) Descripción geográfica: Zona definida por el polígono formado por los vértices 20, 21, 22, 23, 24, 27, 26 y 25 (ver apartado II) y la línea de costa.



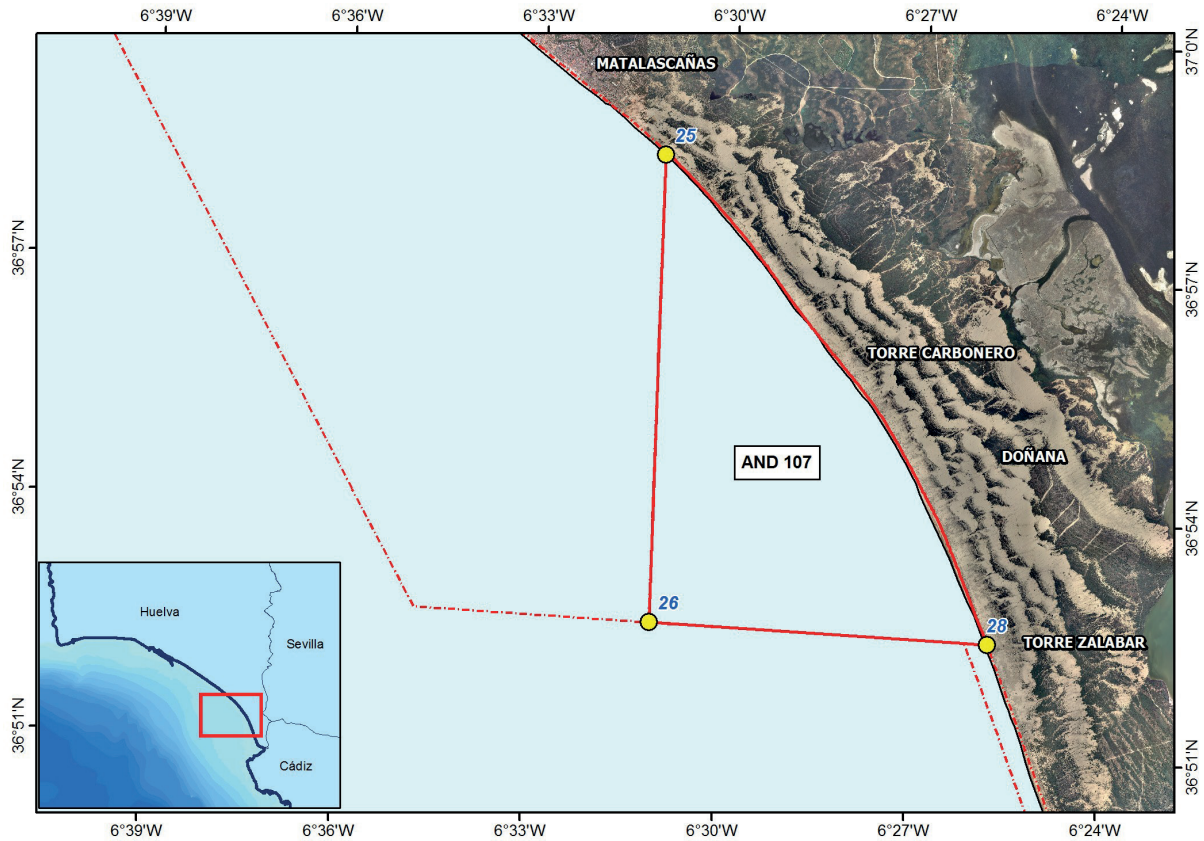
b) Especies:

- Chirla (*Chamelea gallina*)
- Coquina (*Donax trunculus*)

c) Clasificación sanitaria: B

7. AND 107. DOÑANA NORTE

a) Límites geográficos: Zona definida por el polígono formado por los vértices 25, 26, y 28 (ver apartado II) y la línea de costa.



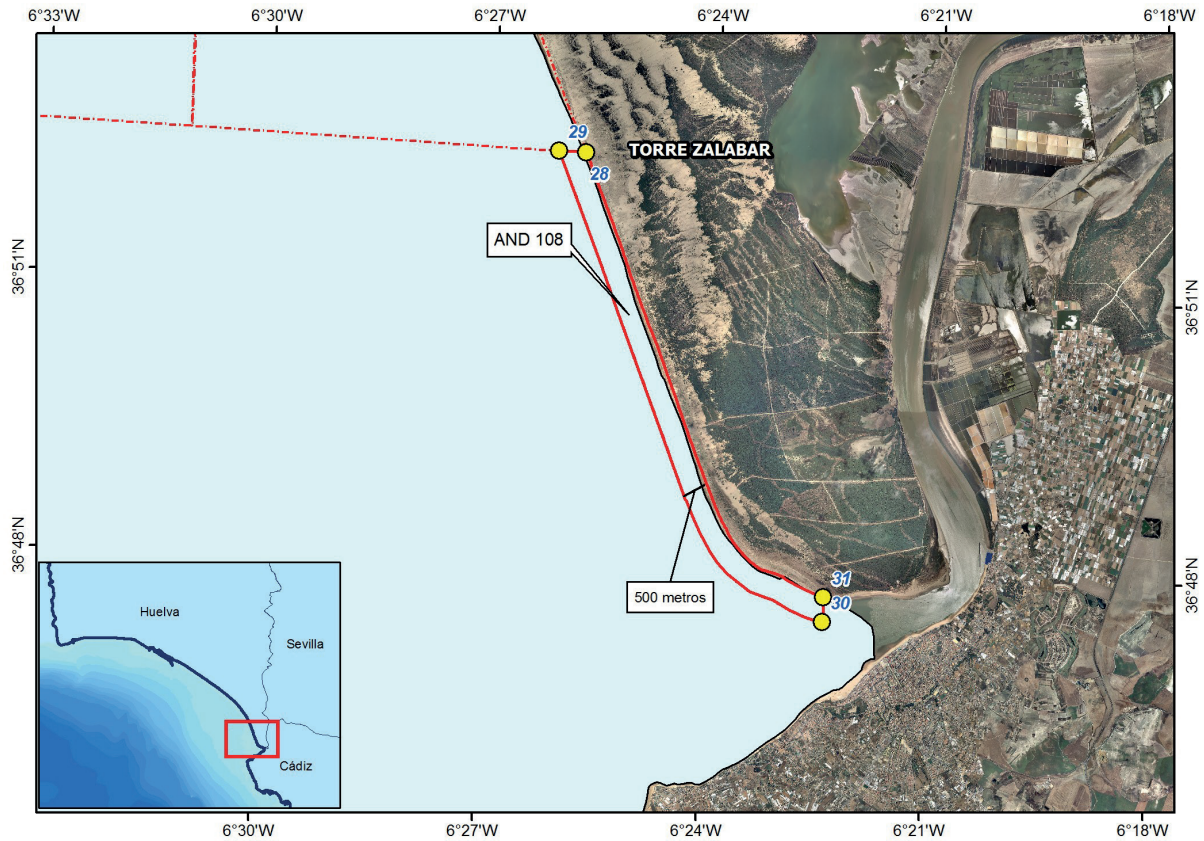
b) Especies:

- Chirla (*Chamelea gallina*)
- Coquina (*Donax trunculus*)

c) Clasificación sanitaria: B

8. AND 108. DOÑANA SUR

a) Límites geográficos: Zona definida por el polígono formado por los vértices 28, 29, 30 y 31 (ver apartado II) y la línea de costa hasta una distancia de 500 metros a partir de la misma.



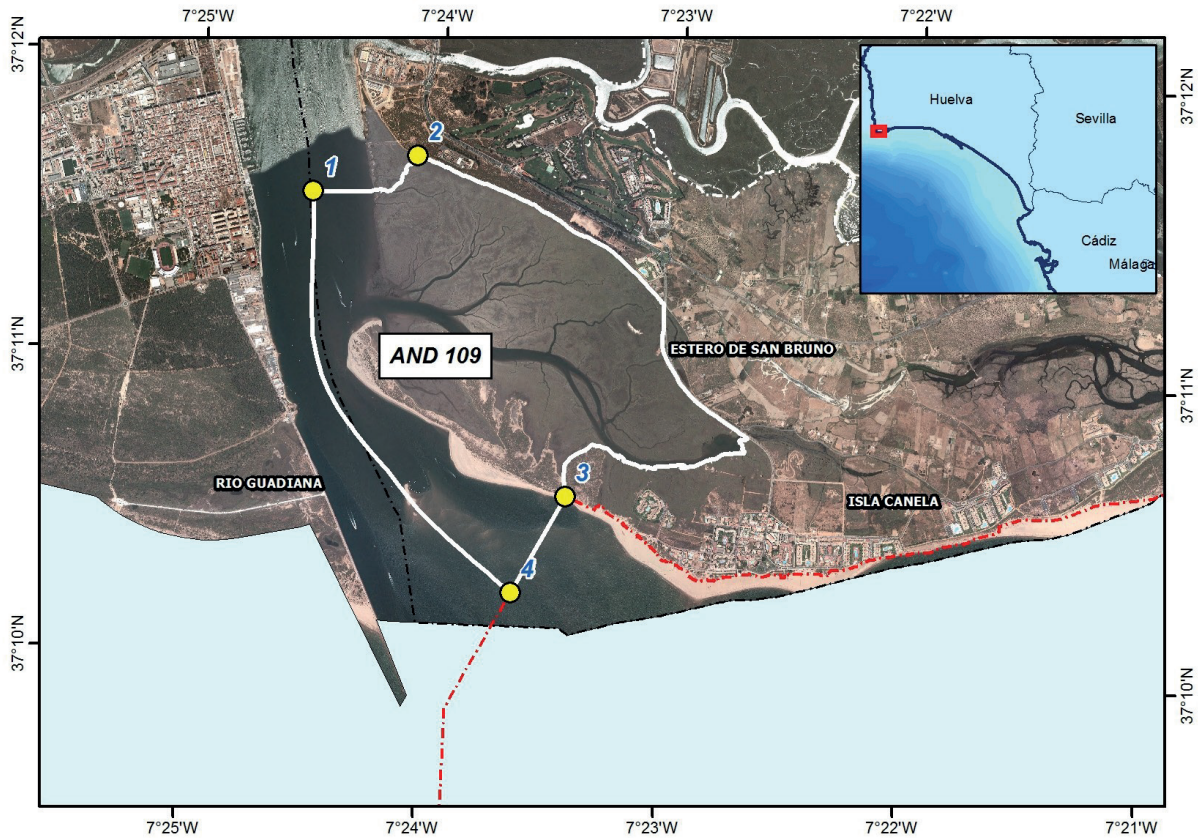
b) Especies:

- Coquina (*Donax trunculus*)

c) Clasificación sanitaria: B

9. AND 109. MARISMAS GUADIANA

a) Límites geográficos: Comprende el área definida en la imagen, pasando por los vértices 1, 2, 3 y 4 (ver apartado II)



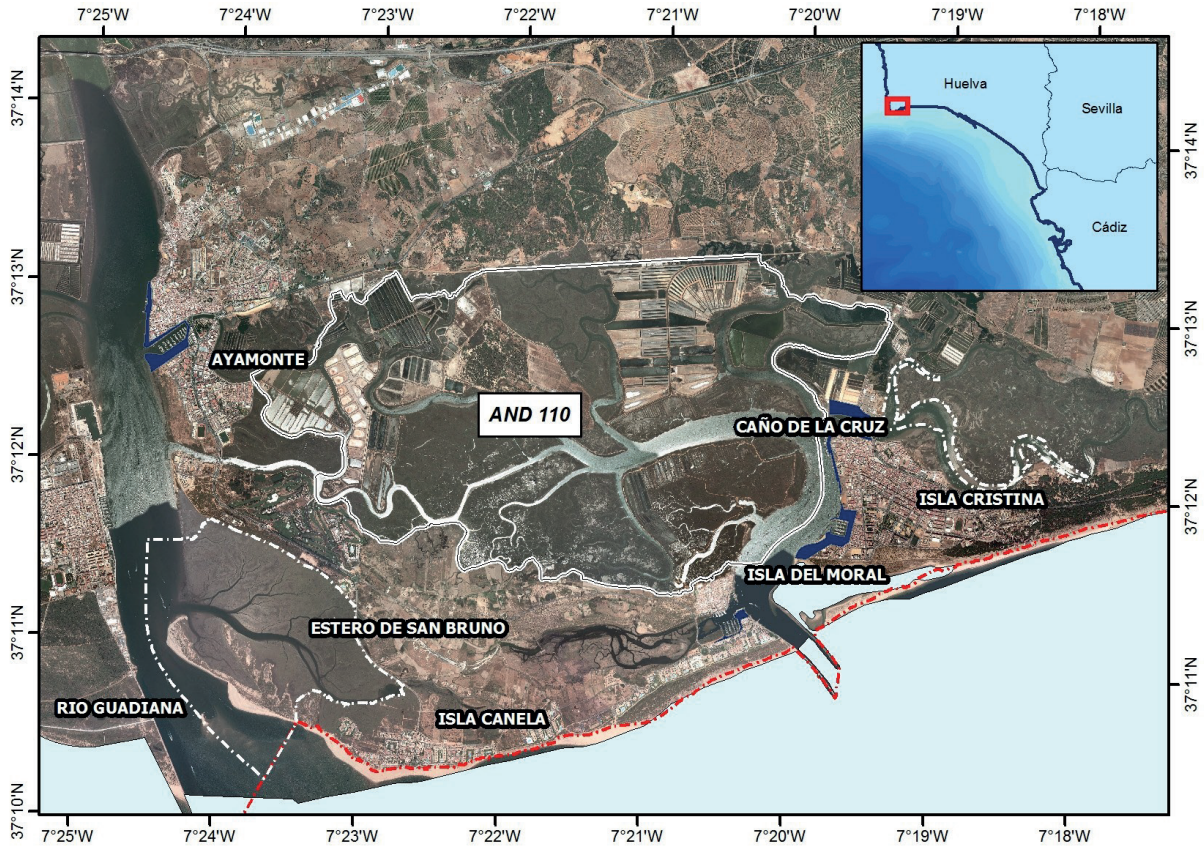
b) Especies:

- Almeja fina (*Ruditapes decussatus*)
- Berberecho (*Cerastoderma edule*)
- Longueirón (*Solen marginatus*)
- Ostión (*Magallana gigas*)

c) Clasificación sanitaria: SC (SIN CLASIFICAR)

10. AND 110. MARISMAS ISLA CRISTINA PONIENTE

a) Límites geográficos: Comprende el área definida en la imagen.



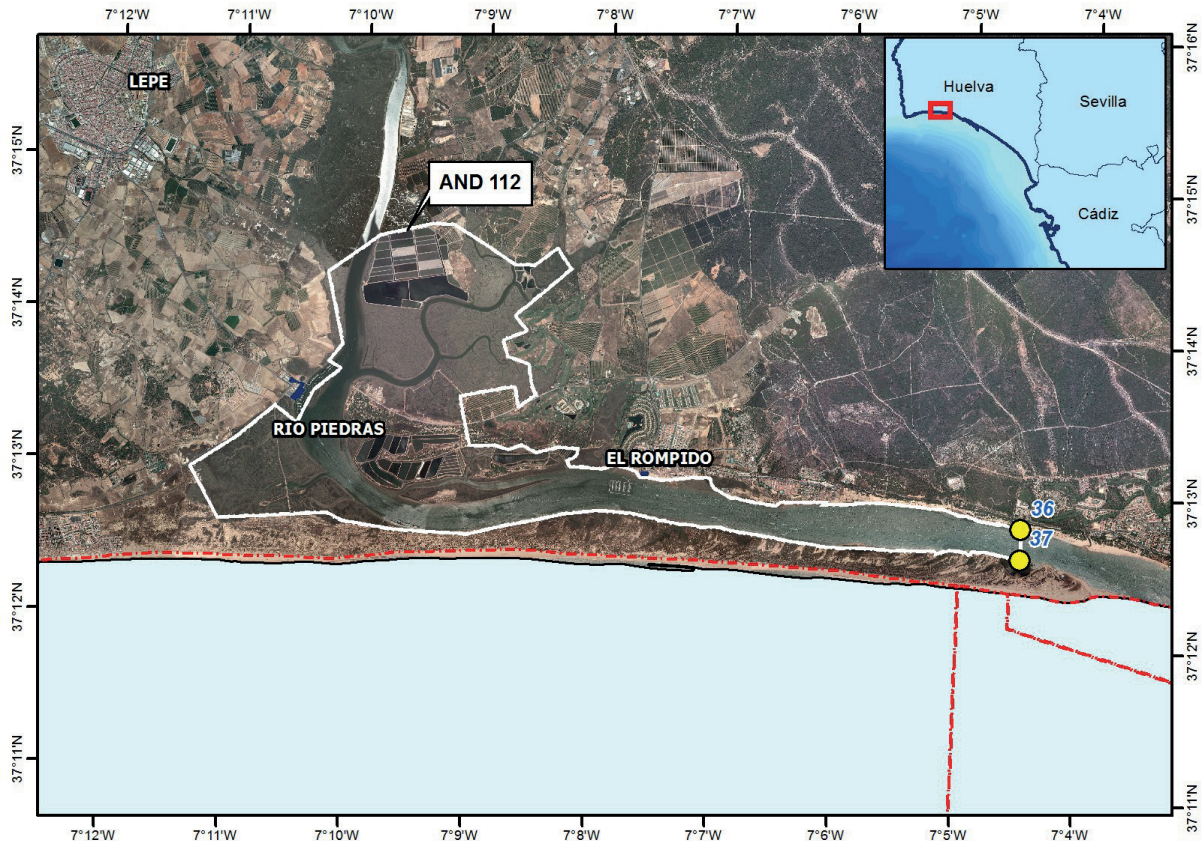
b) Especies:

- Almeja fina (*Ruditapes decussatus*)
- Almeja japonesa (*Ruditapes philippinarum*)
- Ostión (*Magallana gigas*)
- Ostra (*Ostrea edulis*)
- Longueirón (*Solen marginatus*)

c) Clasificación sanitaria: B

11. AND 112. MARISMAS DEL PIEDRAS

a) Límites geográficos: Comprende el área definida en la imagen pasando por los vértices 36 y 37 (ver apartado II)



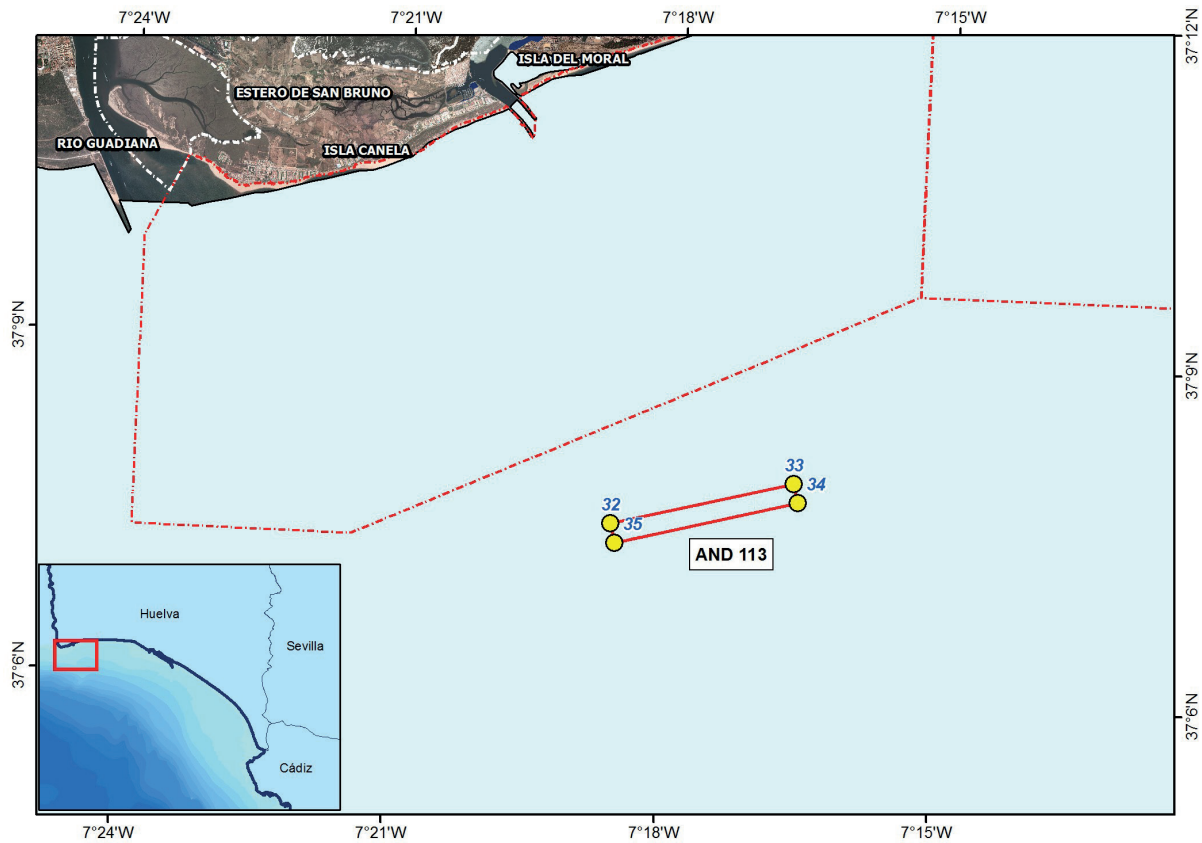
b) Especies:

- Almeja fina (*Ruditapes decussatus*)
- Almeja japonesa (*Ruditapes philippinarum*)
- Berberecho (*Cerastoderma edule*)
- Longueirón (*Solen marginatus*)
- Ostión (*Magallana gigas*)
- Ostra (*Ostrea edulis*)

c) Clasificación sanitaria: B

12. AND 113. ISLA CRISTINA CULTIVOS

a) Límites geográficos: Zona definida por el polígono formado por los vértices 32, 33, 34 y 35 (ver apartado II).



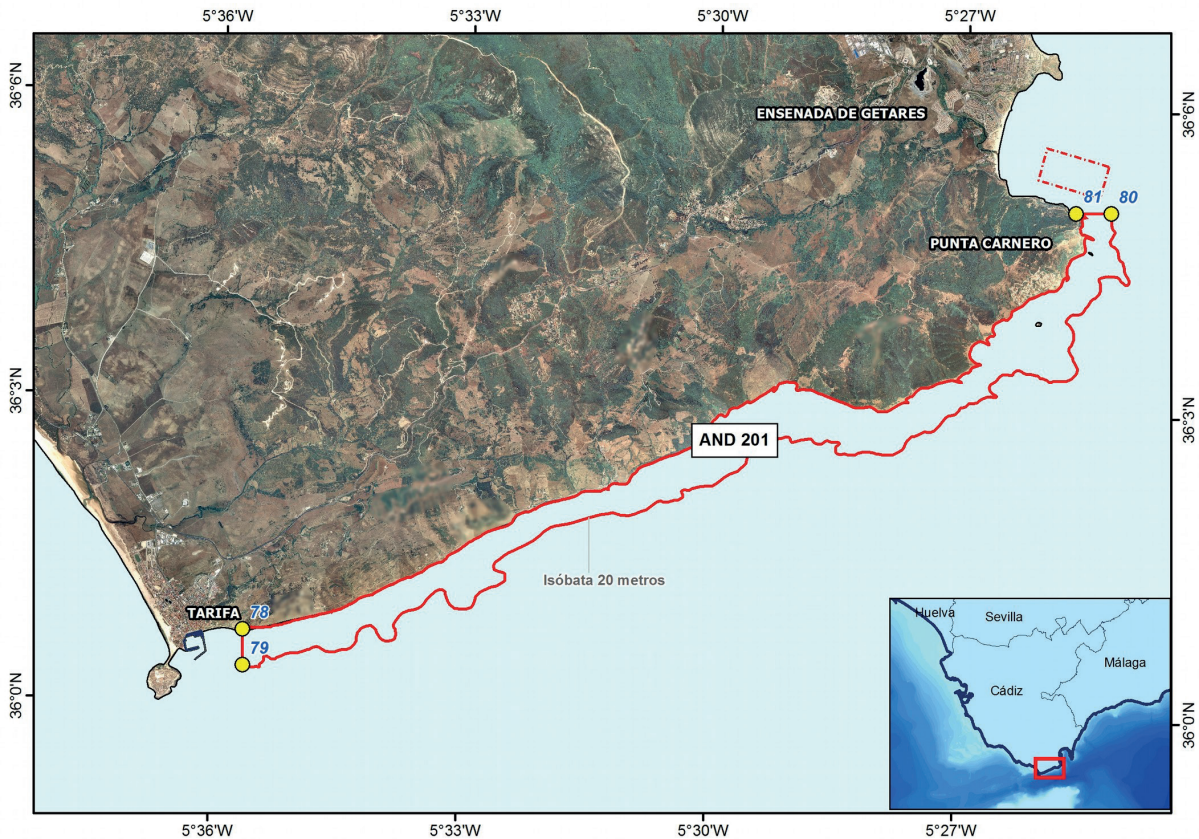
b) Especies:

- Mejillón (*Mytilus galloprovincialis*) (Procedente exclusivamente de cultivos marinos)

c) Clasificación sanitaria: SC (SIN CLASIFICAR)

13. AND 201. ESTRECHO

a) Límites geográficos: Zona definida por el polígono formado por los vértices 78, 79, 80 y 81 (ver apartado II), la isóbata de 20 metros y la línea de costa.



b) Especies:

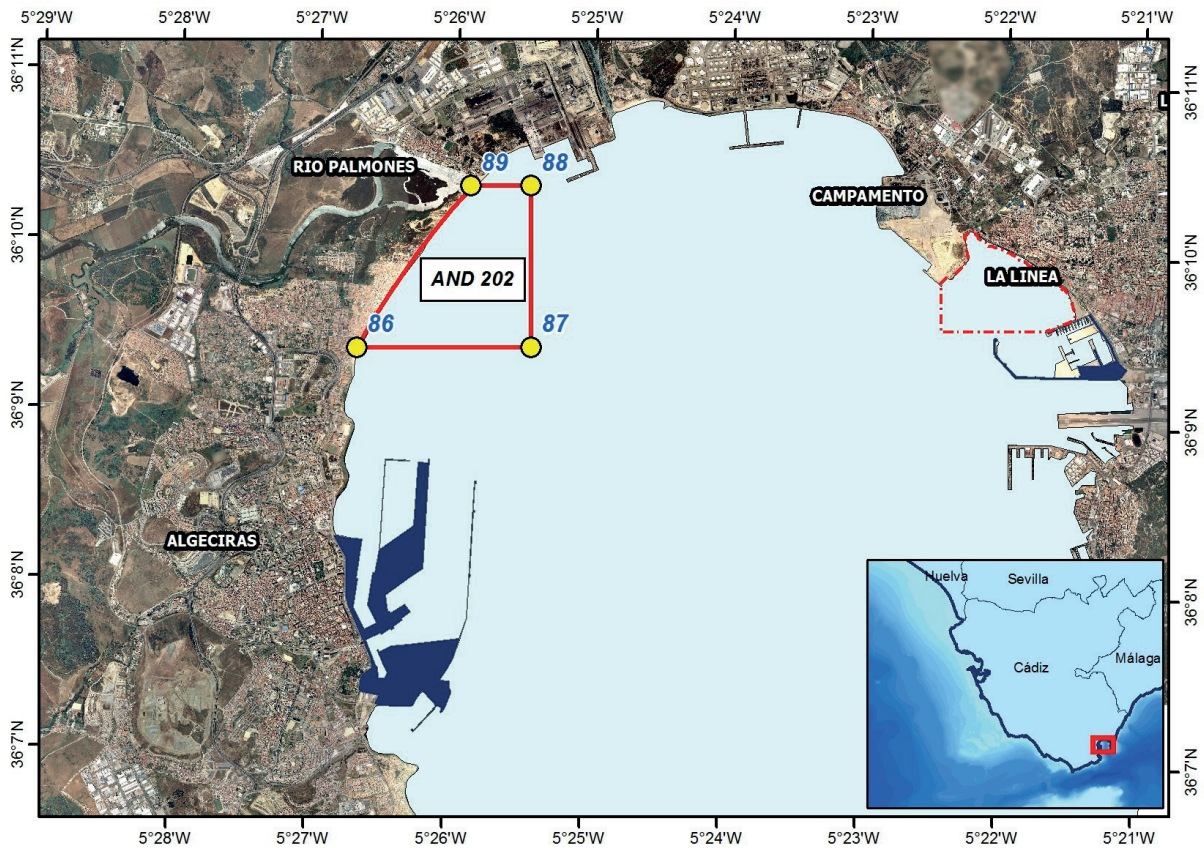
- Erizo de mar (*Paracentrotus lividus*)

c) Clasificación sanitaria: No requerida* (erizo*).

(*) El Erizo no está sometido a las disposiciones relativas a la clasificación de las zonas de producción, en consonancia con el anexo III, sección VII, punto 1, del Reglamento (CE) n° 853/2004, de 29 de abril de 2004, modificado por el Reglamento (UE) 2017/1978 de la de 31 de octubre de 2017, el cual exceptúa a los gasterópodos marinos y equinodermos no filtradores de las disposiciones relativas a la depuración y a la clasificación sanitaria de las zonas de producción. No obstante, los operadores de empresa alimentaria que recolecten o manipulen erizo de mar deberán cumplir los requisitos específicos establecidos en el Anexo III. Sección VII. Capítulo IX del Reglamento (CE) n° 853/2004, de 29 de abril de 2004

14. AND 202. PALMONES

a) Límites geográficos: Zona definida por el polígono formado por los vértices 86, 87, 88 y 89 (ver apartado II) y la línea de costa.



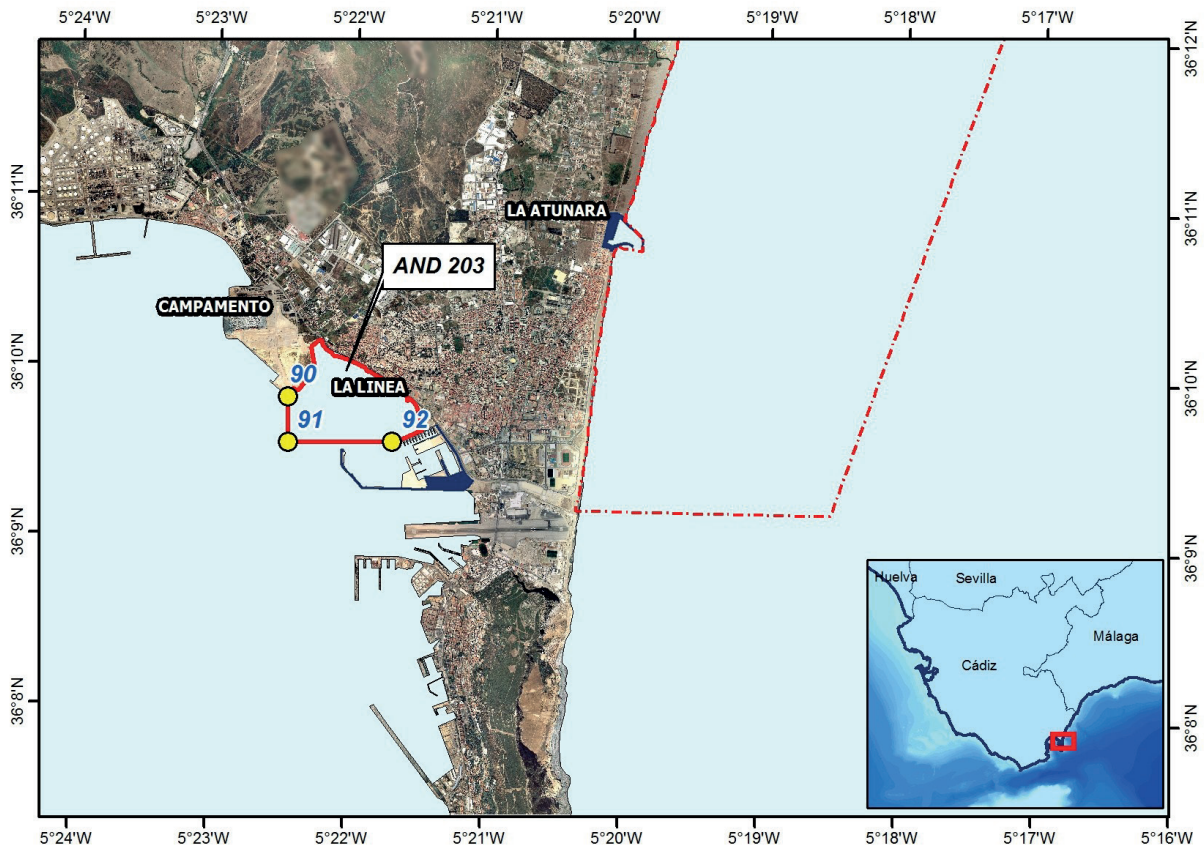
b) Especies:

- Concha fina (*Callista chione*)

c) Clasificación sanitaria: A

15. AND 203. LA LINEA-BAHIA

a) Límites geográficos: Zona definida por el polígono formado por los vértices 90, 91 y 92 (ver apartado II) y la línea de costa.



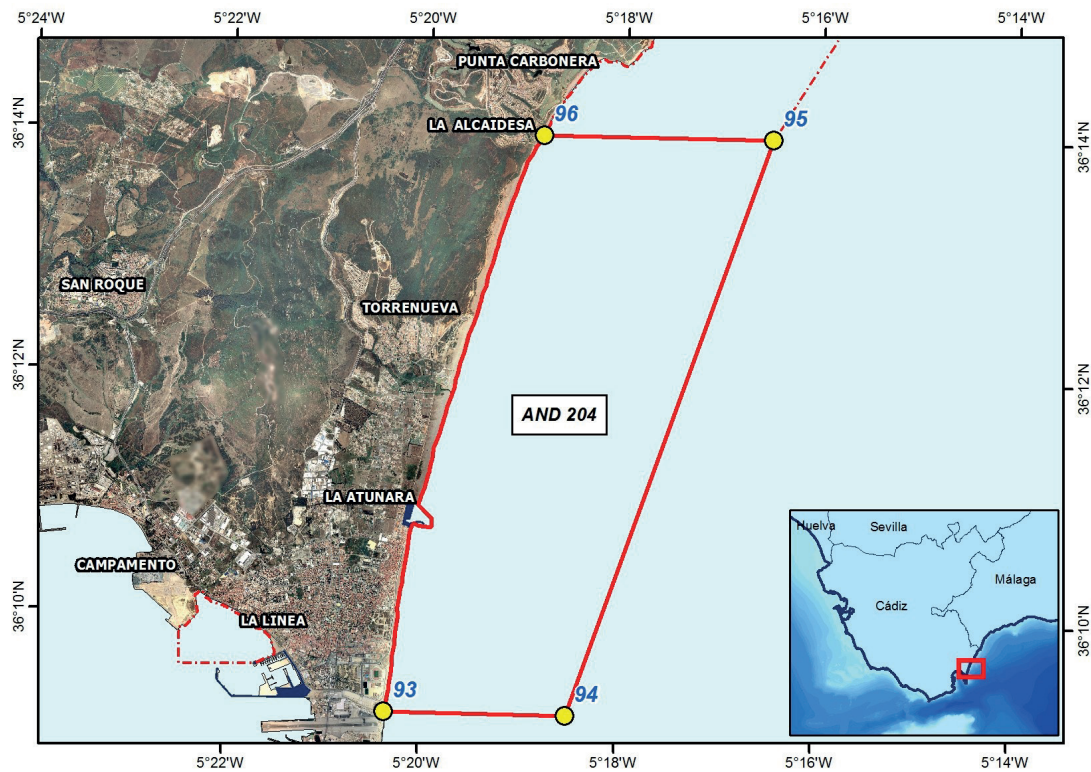
b) Especies:

- Bolo (*Venus verrucosa*)
- Chirla (*Chamelea gallina*)
- Concha fina (*Callista chione*)

c) Clasificación sanitaria: A

16. AND 204. LA ATUNARA-LA ALCAIDESA

a) Límites geográficos: Zona definida por el polígono formado por los vértices 93, 94, 95 y 96 (ver apartado II) y la línea de costa.



b) Especies:

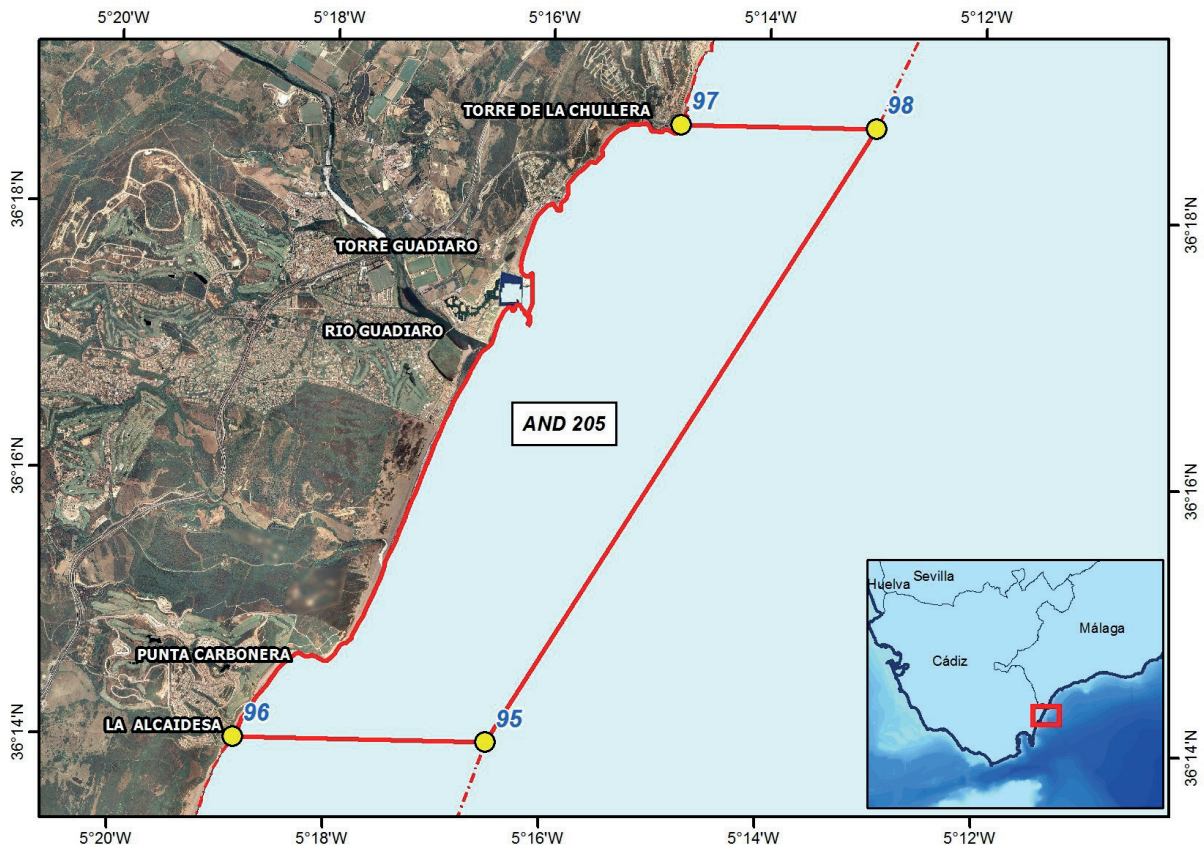
- Almeja tonta (*Glycymeris nummaria*)
- Bolo (*Venus verrucosa*)
- Chirla (*Chamelea gallina*)
- Concha fina (*Callista chione*)
- Coquina (*Donax trunculus*)
- Corruco (*Acanthocardia tuberculata*)

c) Clasificación sanitaria: B Especies de banco natural (exceptuado el corruco)

d) Clasificación sanitaria: C (corruco).

17. AND 205. LA ALCAIDESA-PUNTA CHULLERA

a) Límites geográficos: Zona definida por el polígono formado por los vértices 96, 95, 98 y 97 (ver apartado II) y la línea de costa.



b) Especies:

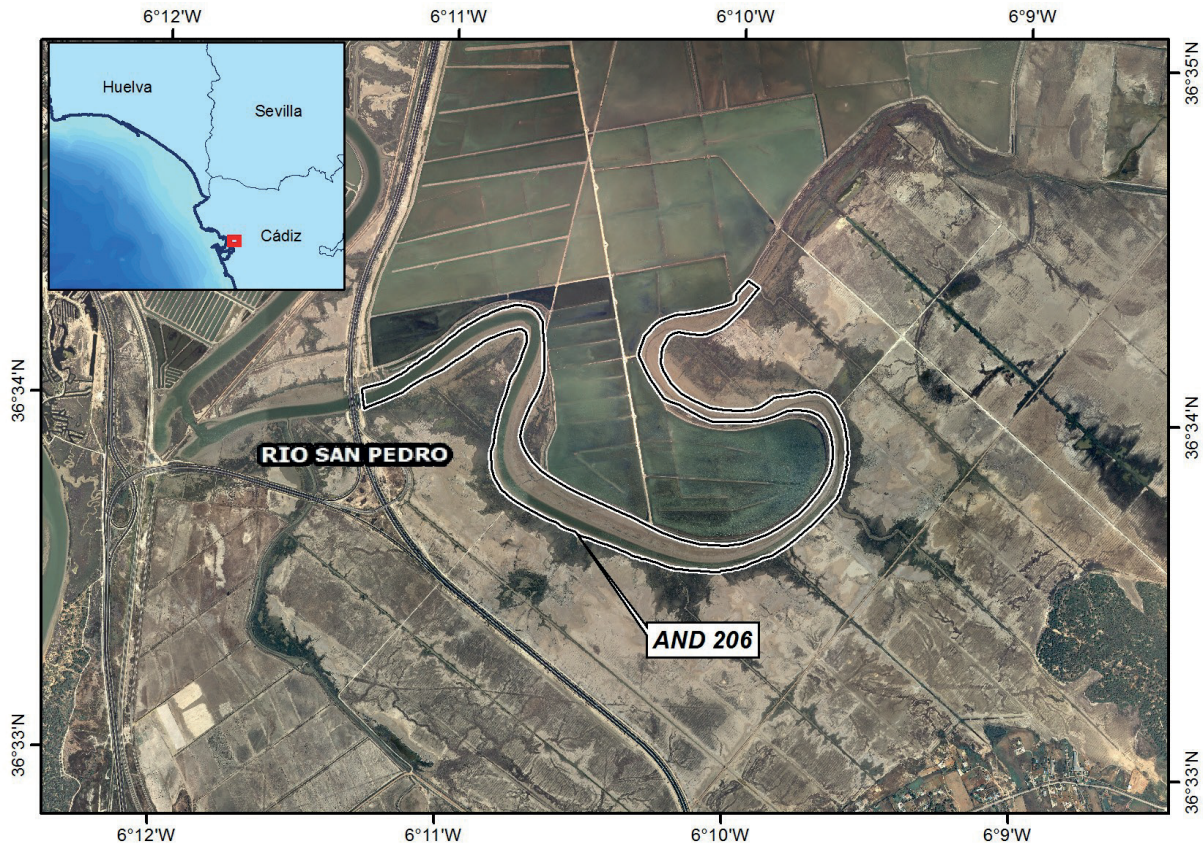
- Almeja tonta (*Glycymeris nummaria*)
- Bolo (*Venus verrucosa*)
- Chirla (*Chamelea gallina*)
- Concha fina (*Callista chione*)
- Coquina (*Donax trunculus*)
- Corruco (*Acanthocardia tuberculata*)

c) Clasificación sanitaria: A Especies de banco natural (exceptuado el corruco)

c) Clasificación sanitaria: C (corruco).

18. AND 206. RIO SAN PEDRO.

a) Límites geográficos: Comprende el área definida en la imagen.



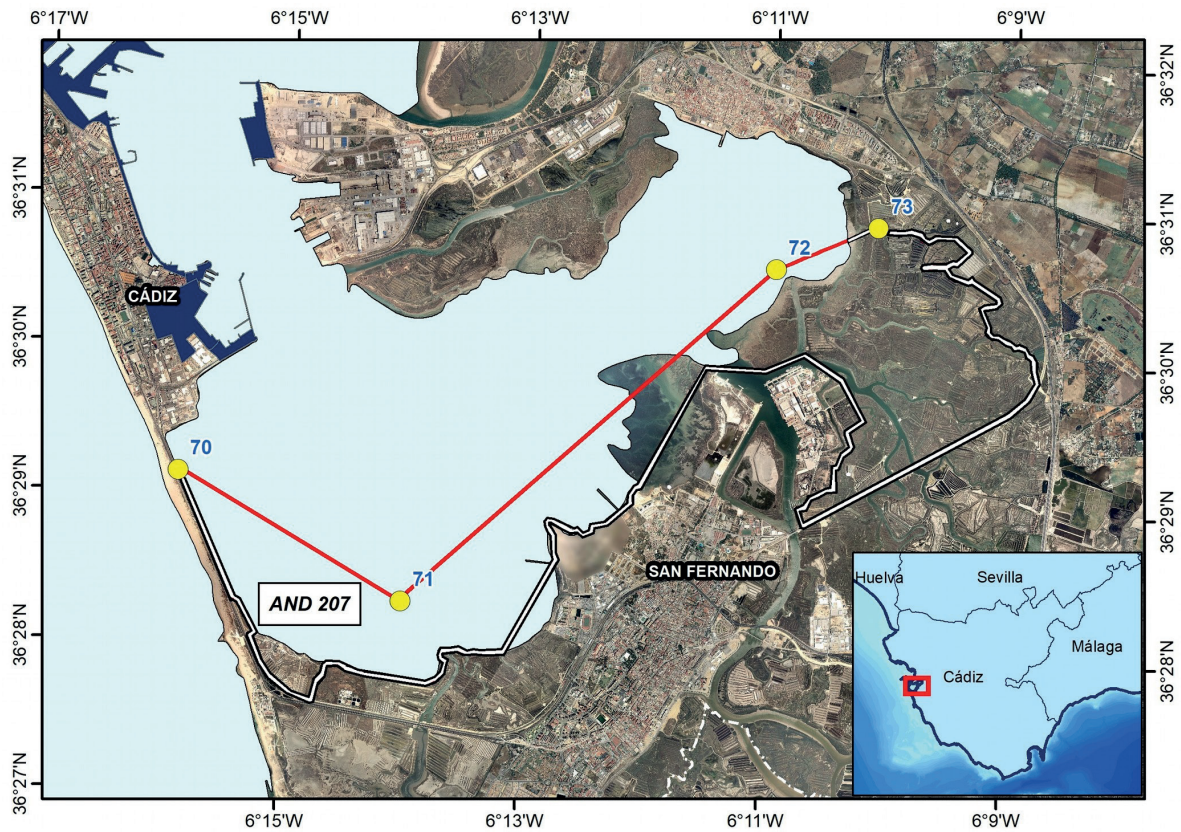
b) Especies:

- Coquina de fango (*Scrobicularia plana*)

c) Clasificación sanitaria: B

19. AND 207. SACO BAHÍA CADIZ

a) Límites geográficos: Comprende el área definida en la imagen pasando por los vértices 70, 71, 72 y 73 (ver apartado II)



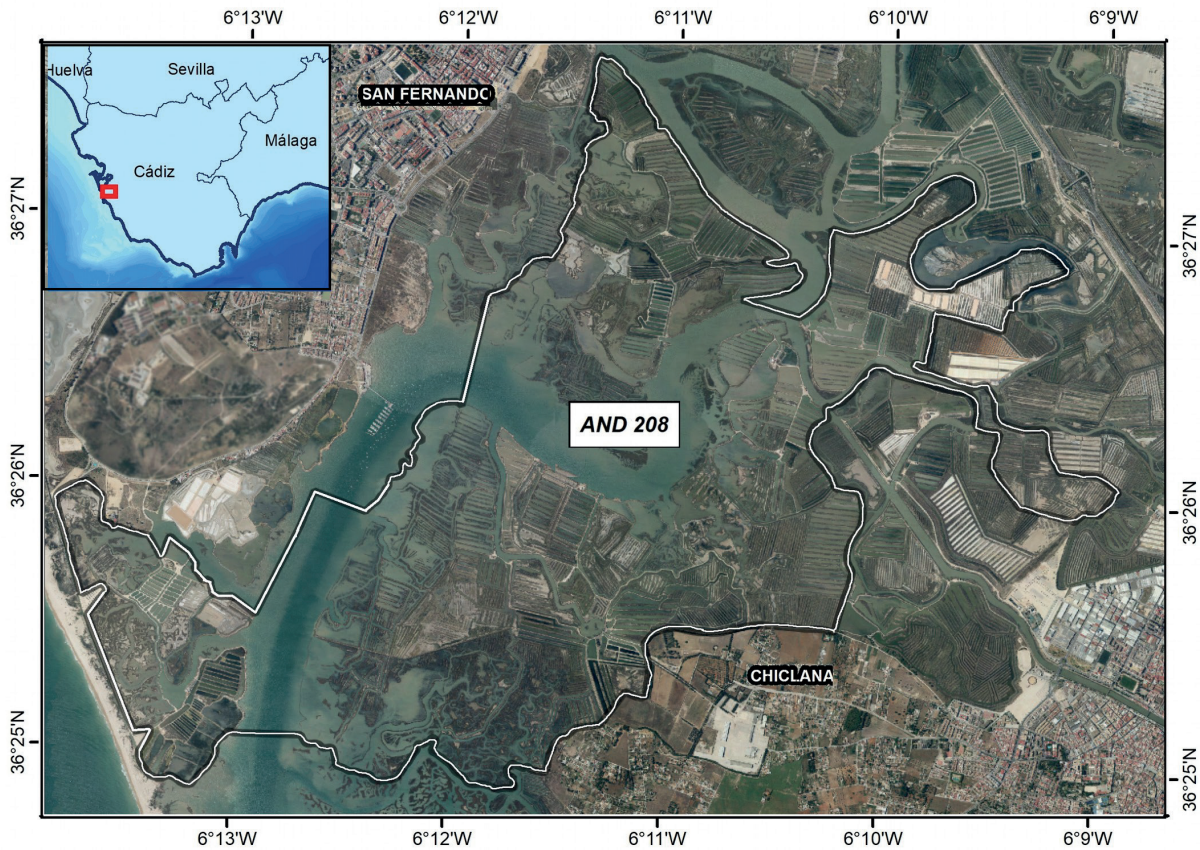
b) Especies:

- Almeja fina (*Ruditapes decussatus*)
- Almeja japonesa (*Ruditapes philippinarum*)
- Coquina de fango (*Scrobicularia plana*)
- Ostión (*Magallana gigas*)
- Ostra (*Ostrea edulis*)

c) Clasificación sanitaria: B

20. AND 208. SANCTI PETRI

a) Límites geográficos: Comprende el área definida en la imagen.



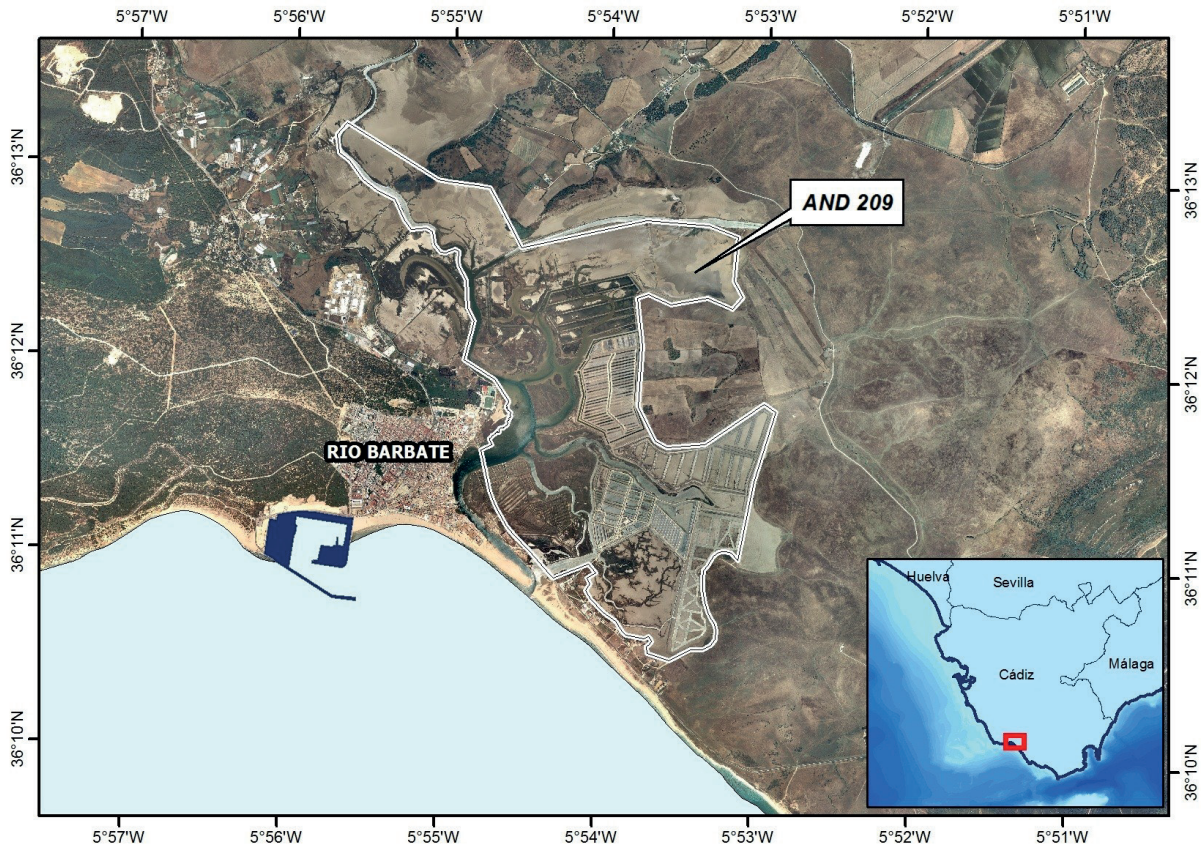
b) Especies:

- Almeja fina (*Ruditapes decussatus*)
- Almeja japonesa (*Ruditapes philippinarum*)
- Coquina de fango (*Scrobicularia plana*)
- Ostión (*Magallana gigas*)
- Ostra (*Ostrea edulis*)

c) Clasificación sanitaria: B

21. AND 209. BARBATE MARISMAS

a) Límites geográficos: Comprende el área definida en la imagen.



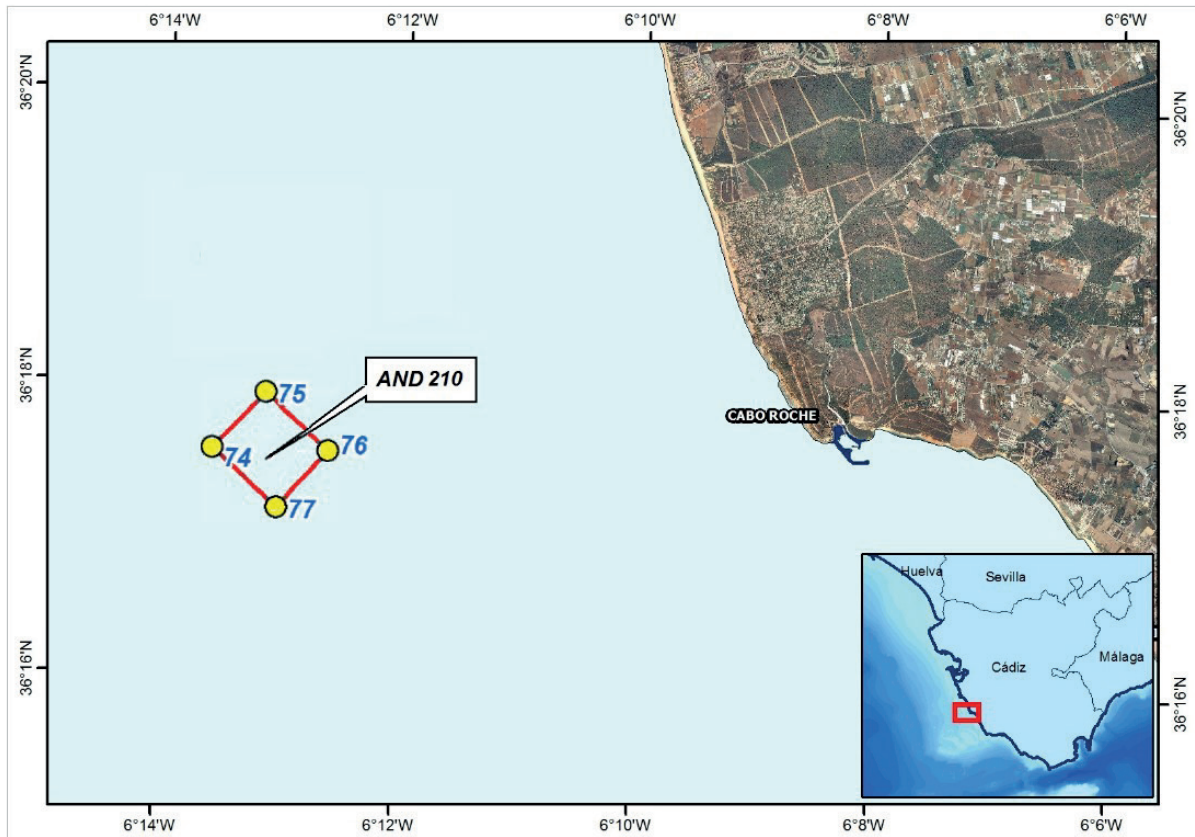
b) Especies:

- Almeja fina (*Ruditapes decussatus*)
- Almeja japonesa (*Ruditapes philippinarum*)
- Coquina de fango (*Scrobicularia plana*)
- Ostión (*Magallana gigas*)

c) Clasificación sanitaria: SC (SIN CLASIFICAR)

22. AND 210. CONIL CULTIVOS

a) Límites geográficos: Zona definida por el polígono formado por los vértices 74, 75, 76 y 77 (ver apartado II).



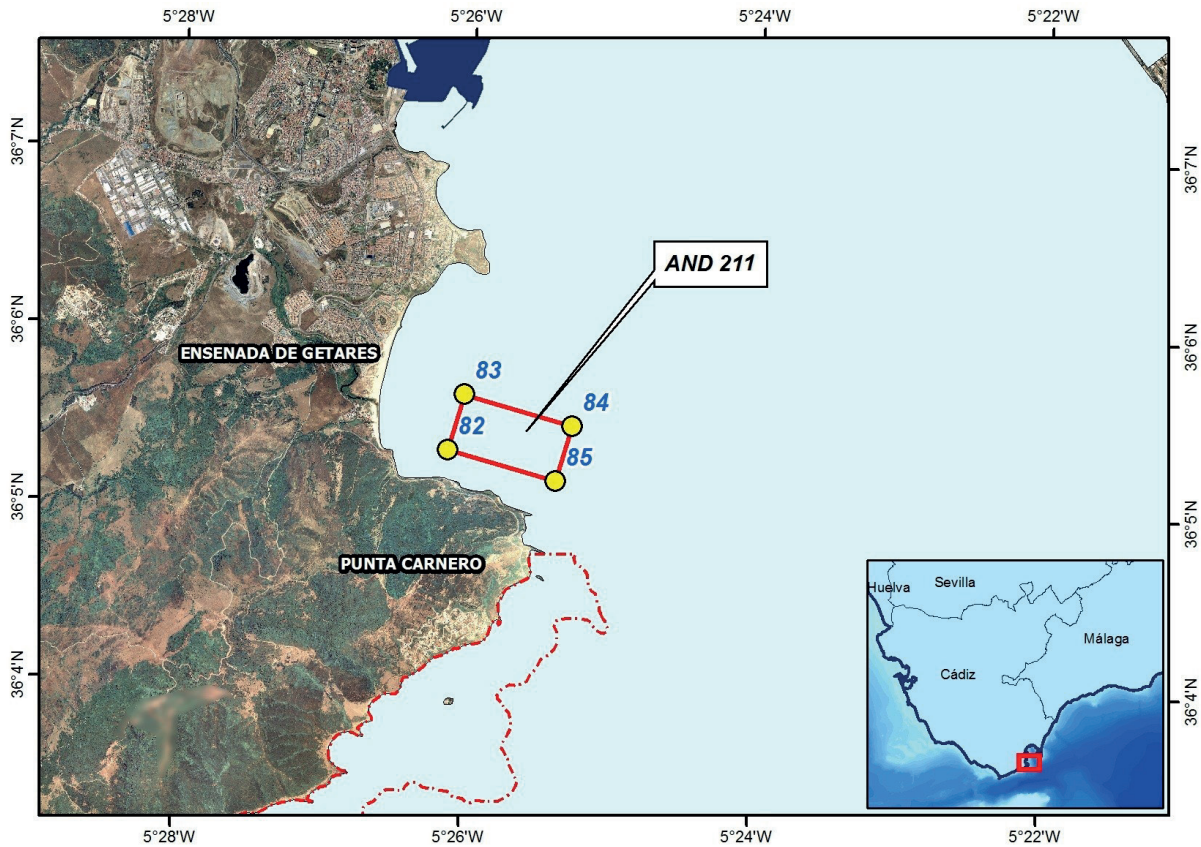
b) Especies:

- Almeja japonesa (*Ruditapes philippinarum*) (Procedente exclusivamente de cultivos marinos)
- Ostión (*Magallana gigas*) (Procedente exclusivamente de cultivos marinos)
- Vieira (*Pecten maximus*) (Procedente exclusivamente de cultivos marinos)
- Zamburiña (*Mimachlamys varia*) (Procedente exclusivamente de cultivos marinos)

c) Clasificación sanitaria: A

23. AND 211. GETARES CULTIVOS

a) Límites geográficos: Zona definida por el polígono formado por los vértices 82, 83, 84 y 85 (ver apartado II).



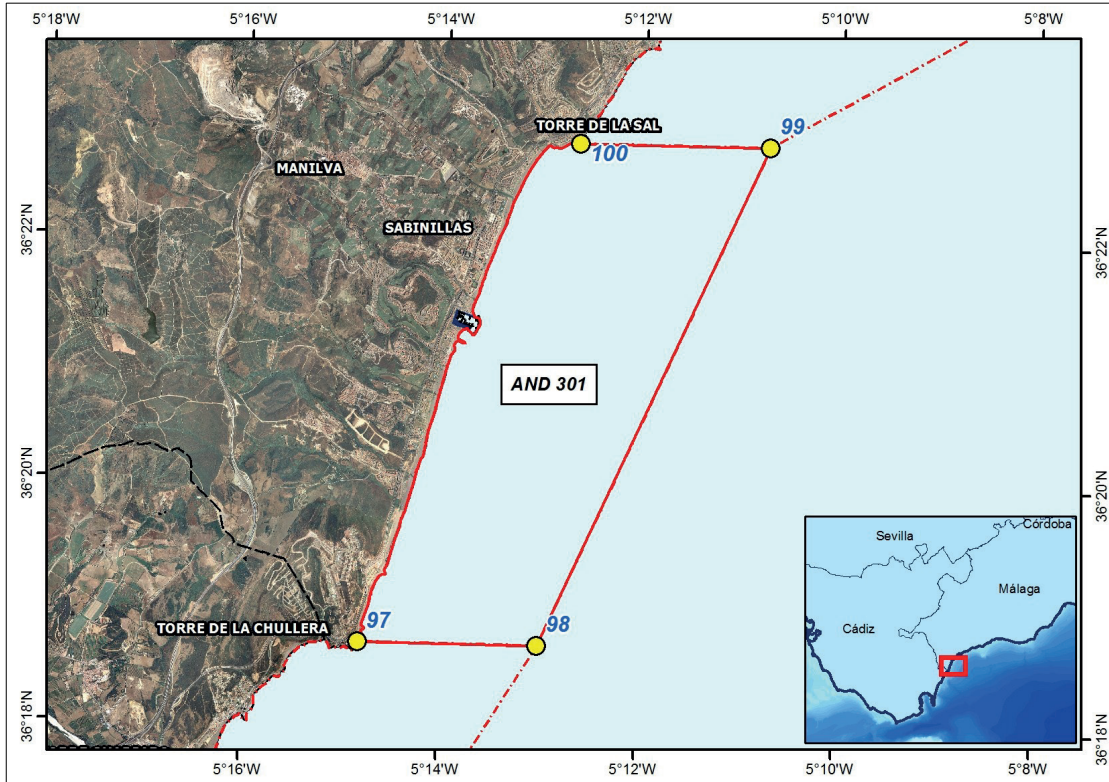
b) Especies:

- Mejillón (*Mytilus galloprovincialis*) (Procedente exclusivamente de cultivos marinos)

c) Clasificación sanitaria: SC_SIN CLASIFICAR

24. AND 301. PUNTA CHULLERA-TORRE DE LA SAL

a) Límites geográficos: Zona definida por el polígono formado por los vértices 97, 98, 99 y 100 (ver apartado II) y la línea de costa.



b) Especies:

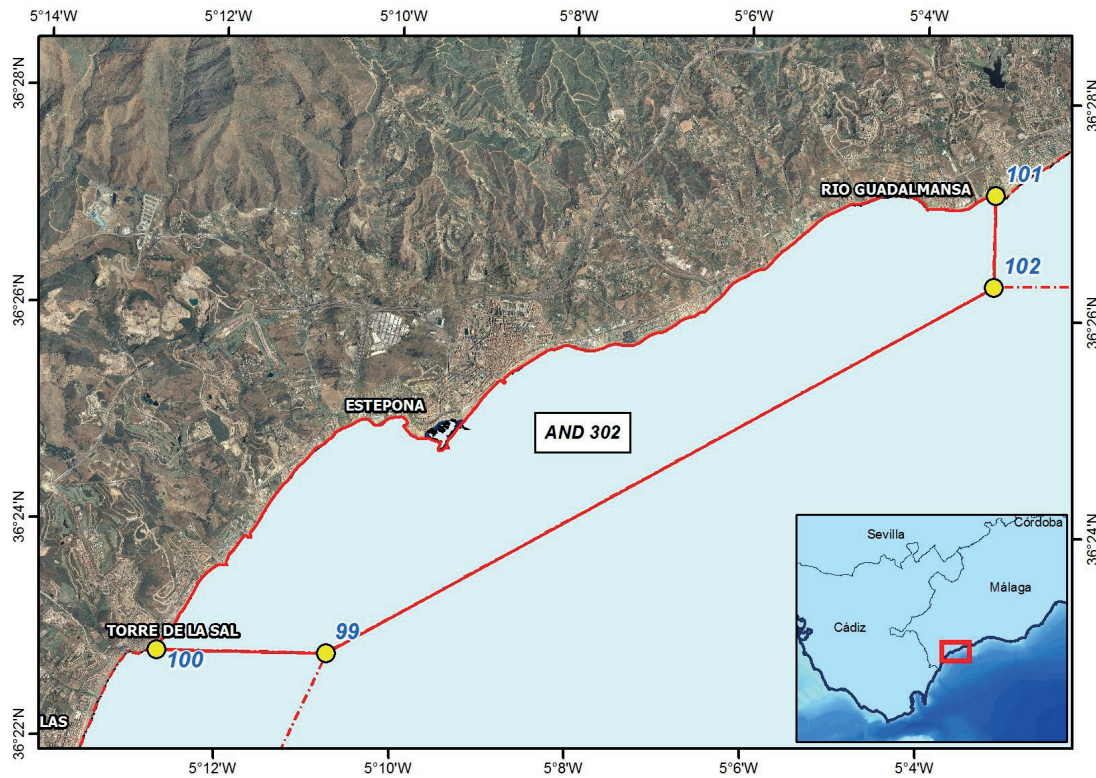
- Almeja tonta (*Glycymeris nummaria*)
- Búsano (*Hexaplex trunculus*)
- Cañailla (*Bolinus brandaris*)
- Chirla (*Chamelea gallina*)
- Concha fina (*Callista chione*)
- Coquina (*Donax trunculus*)
- Corruco (*Acanthocardia tuberculata*)

c) Clasificación sanitaria: B Especies de banco natural (exceptuado el corruco).

d) Clasificación sanitaria: C (corruco)

25. AND 302. TORRE DE LA SAL-GUADALMANSA

a) Límites geográficos: Zona definida por el polígono formado por los vértices 100, 99, 102 y 101 (ver apartado II) y la línea de costa.



b) Especies:

- Búsano (*Hexaplex trunculus*)
- Cañailla (*Bolinus brandaris*)
- Chirla (*Chamelea gallina*)
- Concha fina (*Callista chione*)
- Coquina (*Donax trunculus*)
- Corruco (*Acanthocardia tuberculata*)
- Zamburiña (*Mimachlamys varia*) (Procedente exclusivamente de cultivos marinos)
- Ostra plana (*Ostrea edulis*) (Procedente exclusivamente de cultivos marinos)
- Vieira (*Pecten maximus*) (Procedente exclusivamente de cultivos marinos)

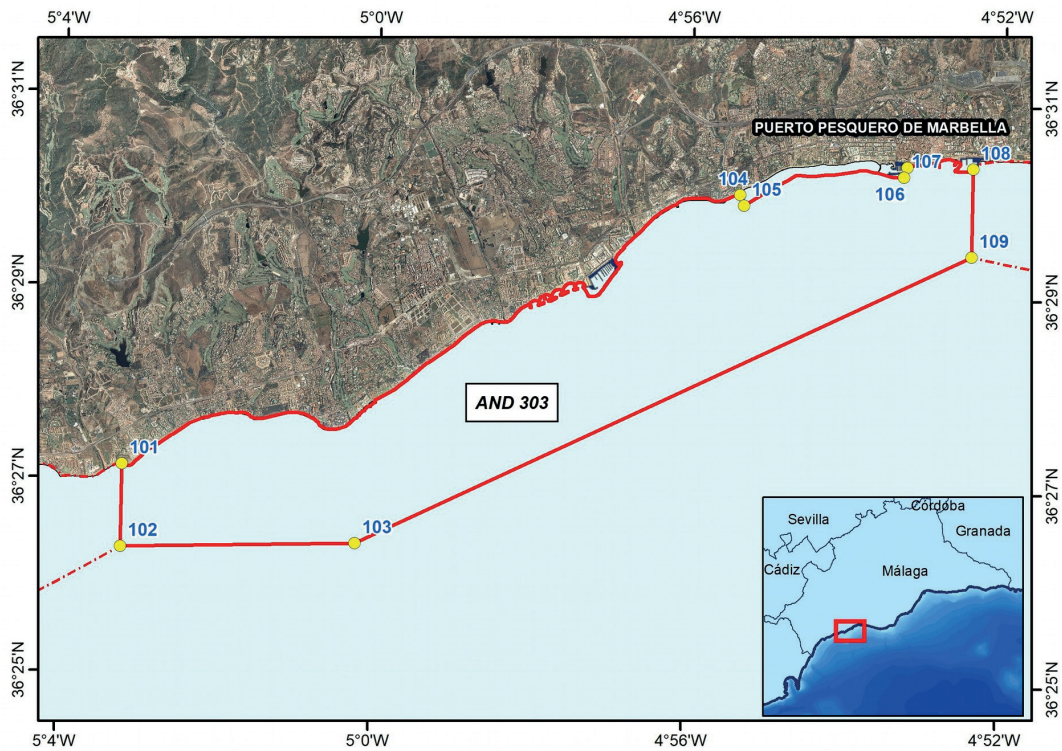
c) Clasificación sanitaria: A Especies de banco natural (exceptuado el corruco)

d) Clasificación sanitaria: C (corruco).

e) Clasificación sanitaria: B Especies de cultivos marinos

26. AND 303. GUADALMANSA-MARBELLA

a) Límites geográficos: Zona definida por el polígono formado por los vértices 101, 102, 103, 109, 108 y la línea de costa a excepción del polígono formado por los vértices 104, 105, línea batimétrica de los 5 metros, 106, 107 y la línea de costa (ver apartado II).



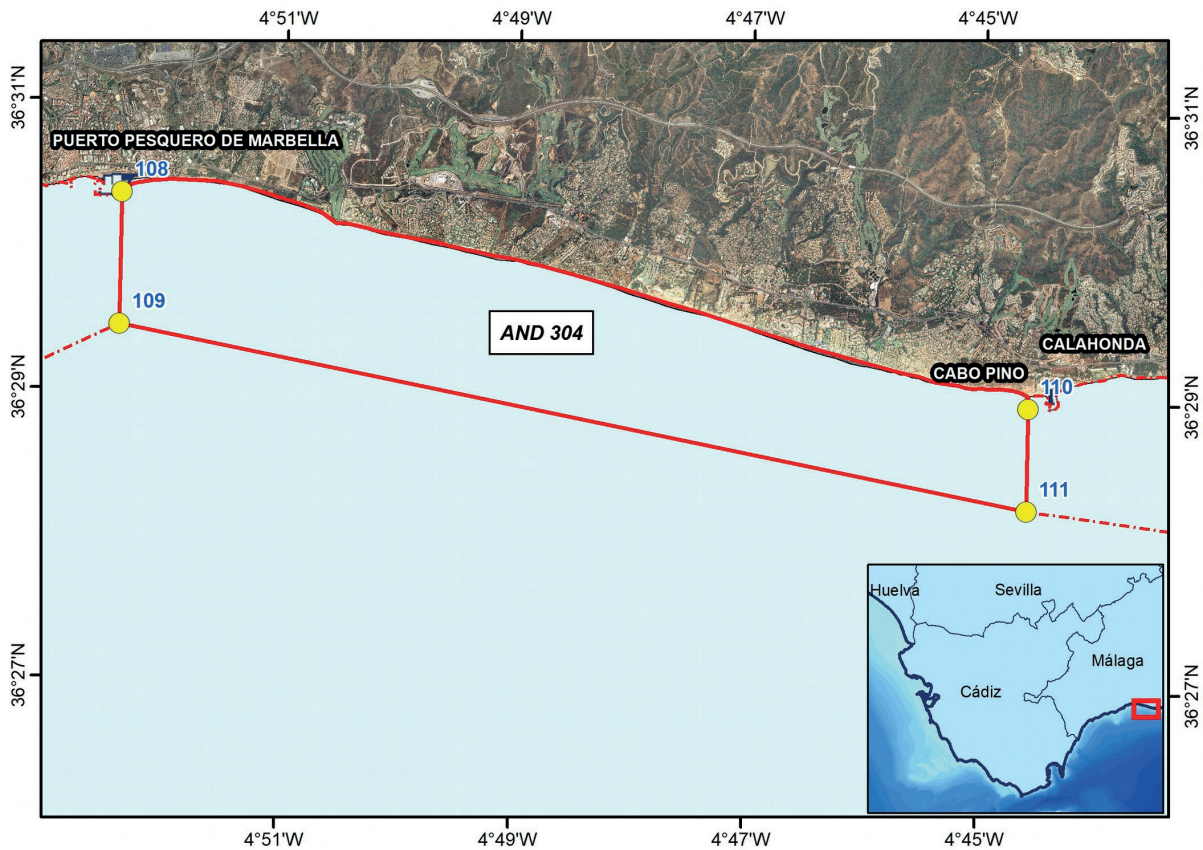
b) Especies:

- Bolo (*Venus verrucosa*)
- Búsano (*Hexaplex trunculus*)
- Cañailla (*Bolinus brandaris*)
- Chirla (*Chamelea gallina*)
- Concha fina (*Callista chione*)
- Coquina (*Donax trunculus*)

c) Clasificación sanitaria: A Especies de banco natural

27. AND 304. MARBELLA-CABOPINO

a) Límites geográficos: Zona definida por el polígono formado por los vértices 108, 109, 110 y 111 (ver apartado II) y la línea de costa.



b) Especies:

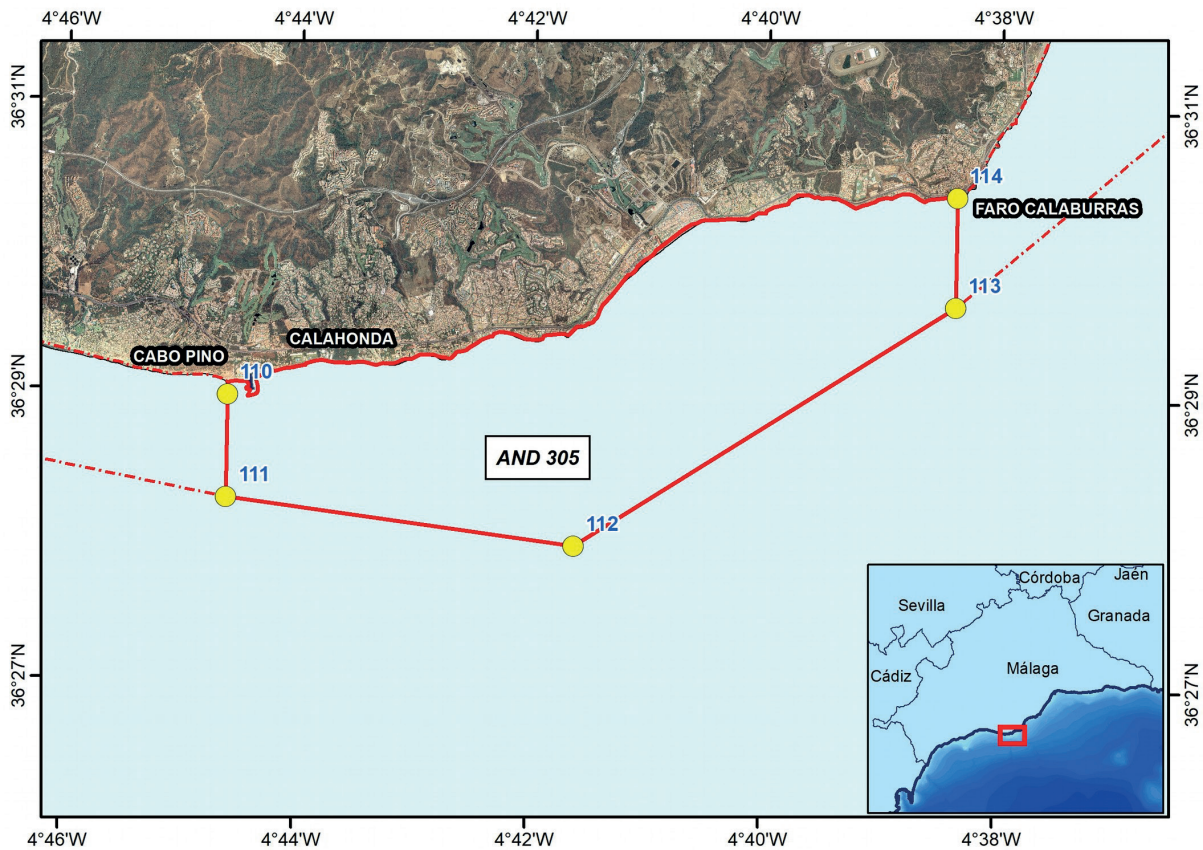
- Bolo (*Venus verrucosa*)
- Búsano (*Hexaplex trunculus*)
- Cañailla (*Bolinus brandaris*)
- Chirla (*Chamelea gallina*)
- Concha fina (*Callista chione*)
- Coquina (*Donax trunculus*)
- Mejillón (*Mytilus galloprovincialis*) (Procedente exclusivamente de cultivos marinos)

c) Clasificación sanitaria: B Especies de banco natural

d) Clasificación sanitaria: A Especies de cultivos marinos

28. AND 305. CABOPINO-CALABURRAS

a) Límites geográficos: Zona definida por el polígono formado por los vértices 110, 111, 112, 113 y 114 (ver apartado II) y la línea de costa.



b) Especies:

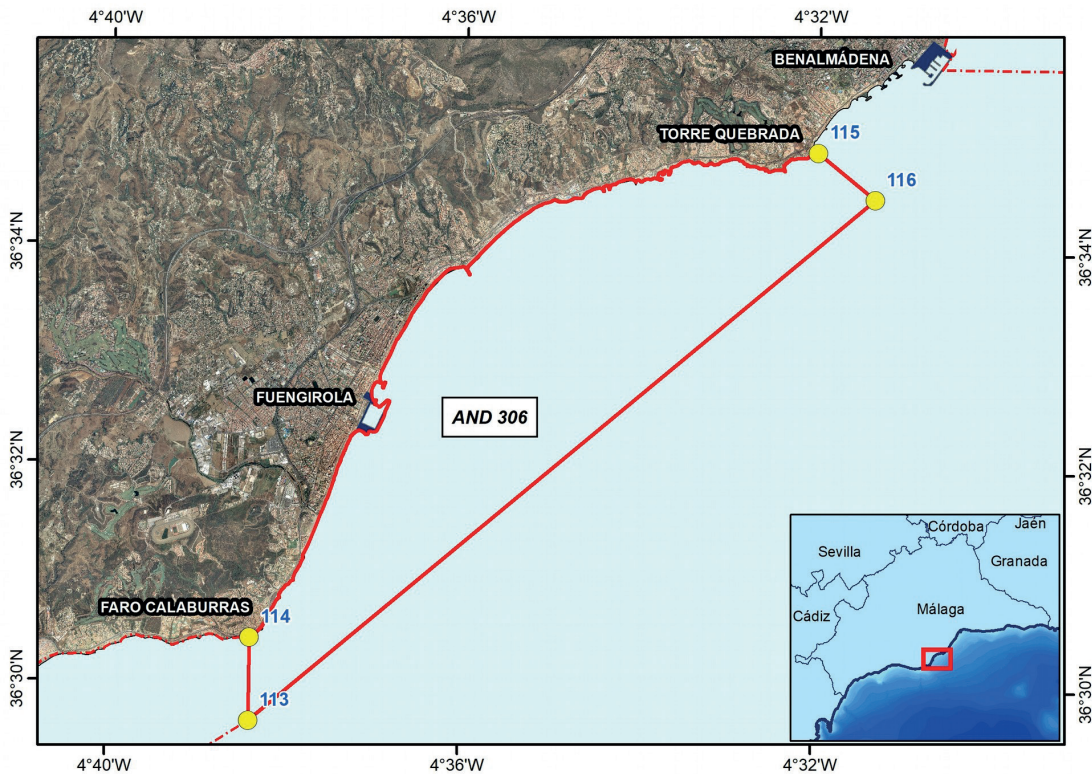
- Búsano (*Hexaplex trunculus*)
- Cañailla (*Bolinus brandaris*)
- Chirla (*Chamelea gallina*)
- Concha fina (*Callista chione*)
- Coquina (*Donax trunculus*)
- Corruco (*Acanthocardia tuberculata*)

c) Clasificación sanitaria: B Especies de banco natural (exceptuado el corruco)

d) Clasificación sanitaria: C (corruco).

29. AND 306. CALABURRAS-TORRE QUEBRADA

a) Límites geográficos: Zona definida por el polígono formado por los vértices 113, 114, 115 y 116 (ver apartado II) y la línea de costa.



b) Especies:

- Chirla (*Chamelea gallina*)
- Concha fina (*Callista chione*)
- Coquina (*Donax trunculus*)
- Corruco (*Acanthocardia tuberculata*)
- Erizo de mar (*Paracentrotus lividus*)

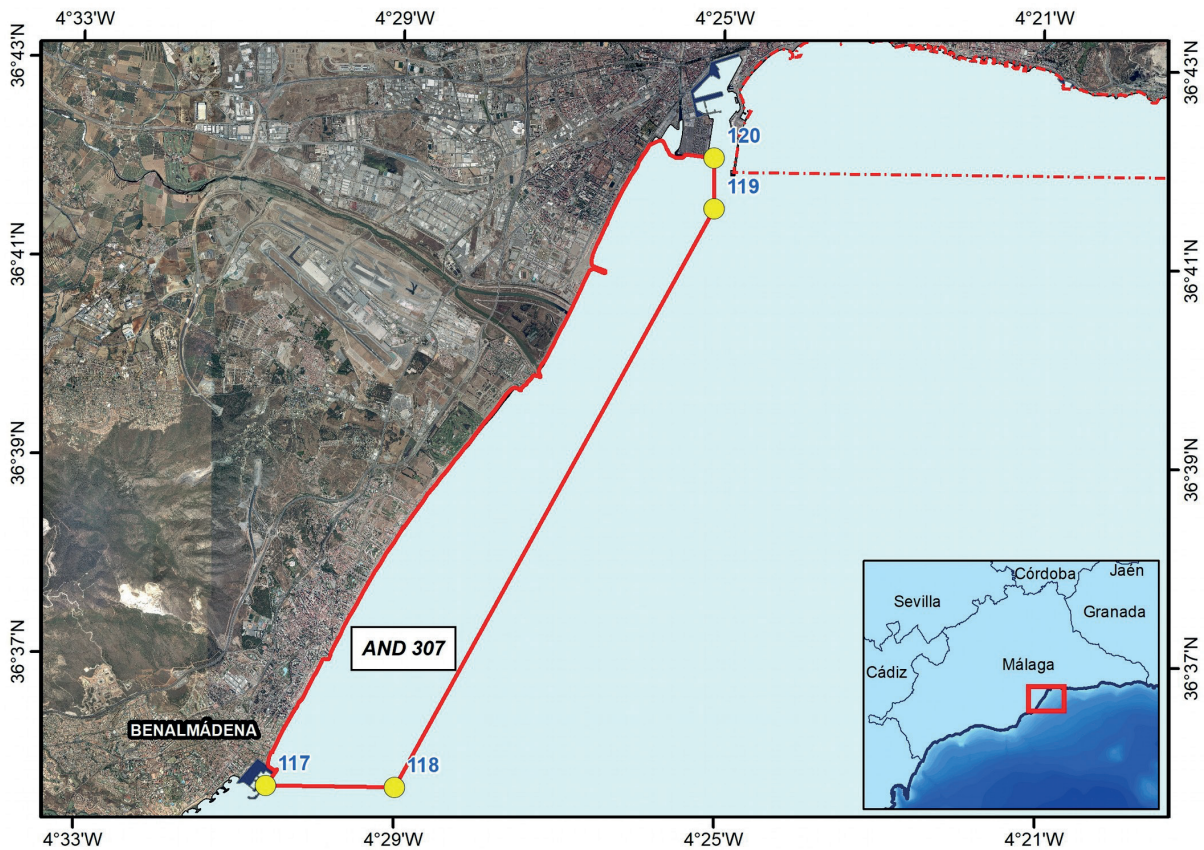
c) Clasificación sanitaria: B Especies de banco natural (exceptuados el corruco y el erizo).

d) Clasificación sanitaria: C (corruco).

e) Clasificación sanitaria: No requerida (erizo). No está sometido a las disposiciones relativas a la clasificación de las zonas de producción, en consonancia con el anexo III, sección VII, punto 1, del Reglamento (CE) n° 853/2004, de 29 de abril de 2004, modificado por el Reglamento (UE) 2017/1978 de la de 31 de octubre de 2017, el cual exceptúa a los gasterópodos marinos y equinodermos no filtradores de las disposiciones relativas a la depuración y a la clasificación sanitaria de las zonas de producción. No obstante, los operadores de empresa alimentaria que recolecten o manipulen erizo de mar deberán cumplir los requisitos específicos establecidos en el Anexo III. Sección VII. Capítulo IX del Reglamento (CE) n° 853/2004, de 29 de abril de 2004.

30. AND 307. BENALMÁDENA-MÁLAGA

a) Límites geográficos: Zona definida por el polígono formado por los vértices 117, 118, 119 y 120 (ver apartado II) y la línea de costa.



b) Especies:

- Chirla (*Chamelea gallina*)
- Concha fina (*Callista chione*)
- Coquina (*Donax trunculus*)
- Corruco (*Acanthocardia tuberculata*)
- Mejillón (*Mytilus galloprovincialis*) (Procedente exclusivamente de cultivos marinos)

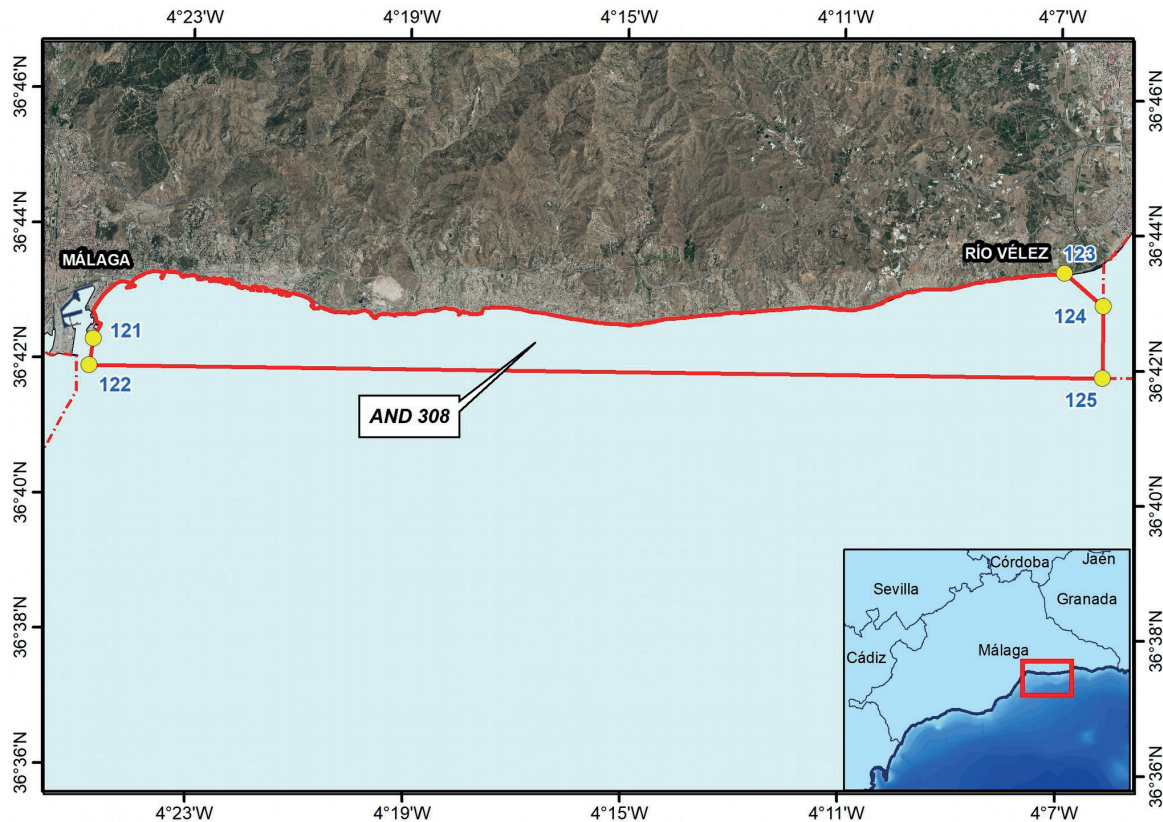
c) Clasificación sanitaria: B Especies de banco natural (exceptuado el corruco)

d) Clasificación sanitaria: C (corruco).

e) Clasificación sanitaria: B Especies de cultivos marinos

31. AND 308. MÁLAGA-RIO VÉLEZ

a) Límites geográficos: Zona definida por el polígono formado por los vértices 121, 122, 123, 124 y 125 (ver apartado II) y la línea de costa.



b) Especies:

- Chirla (*Chamelea gallina*)
- Concha fina (*Callista chione*)
- Coquina (*Donax trunculus*)
- Corruco (*Acanthocardia tuberculata*)
- Erizo de mar (*Paracentrotus lividus*)

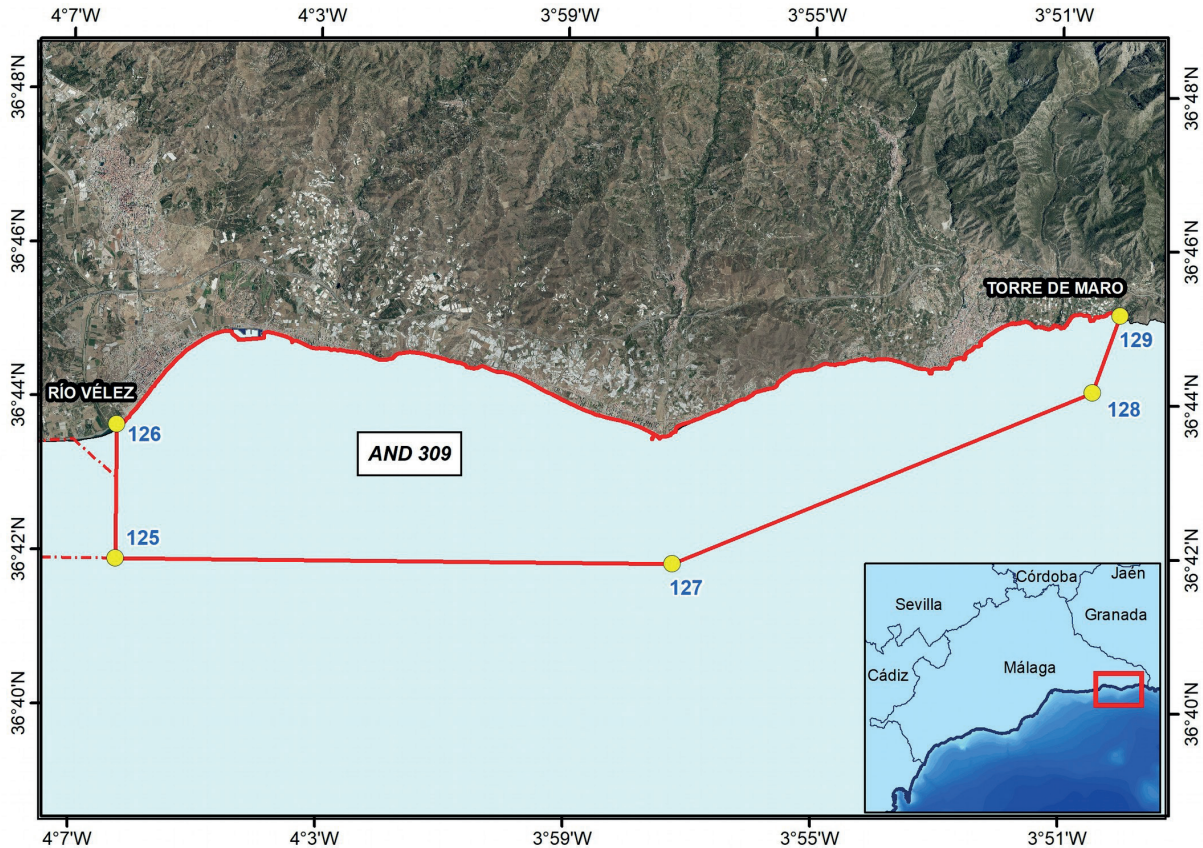
c) Clasificación sanitaria: A Especies de banco natural (exceptuados el corruco y el erizo).

d) Clasificación sanitaria: C (corruco).

e) Clasificación sanitaria: No requerida (erizo). No está sometido a las disposiciones relativas a la clasificación de las zonas de producción, en consonancia con el anexo III, sección VII, punto 1, del Reglamento (CE) n° 853/2004, de 29 de abril de 2004, modificado por el Reglamento (UE) 2017/1978 de la de 31 de octubre de 2017, el cual exceptúa a los gasterópodos marinos y equinodermos no filtradores de las disposiciones relativas a la depuración y a la clasificación sanitaria de las zonas de producción. No obstante, los operadores de empresa alimentaria que recolecten o manipulen erizo de mar deberán cumplir los requisitos específicos establecidos en el Anexo III. Sección VII. Capítulo IX del Reglamento (CE) n° 853/2004, de 29 de abril de 2004.

32. AND 309. RIO VÉLEZ-TORRE DE MARO

a) Límites geográficos: Zona definida por el polígono formado por los vértices 125, 126, 127, 128 y 129 (ver apartado II) y la línea de costa.



b) Especies:

- Chirla (*Chamelea gallina*)
- Concha fina (*Callista chione*)
- Coquina (*Donax trunculus*)
- Corruco (*Acanthocardia tuberculata*)
- Mejillón (*Mytilus galloprovincialis*) (*Procedente exclusivamente de cultivos marinos*)

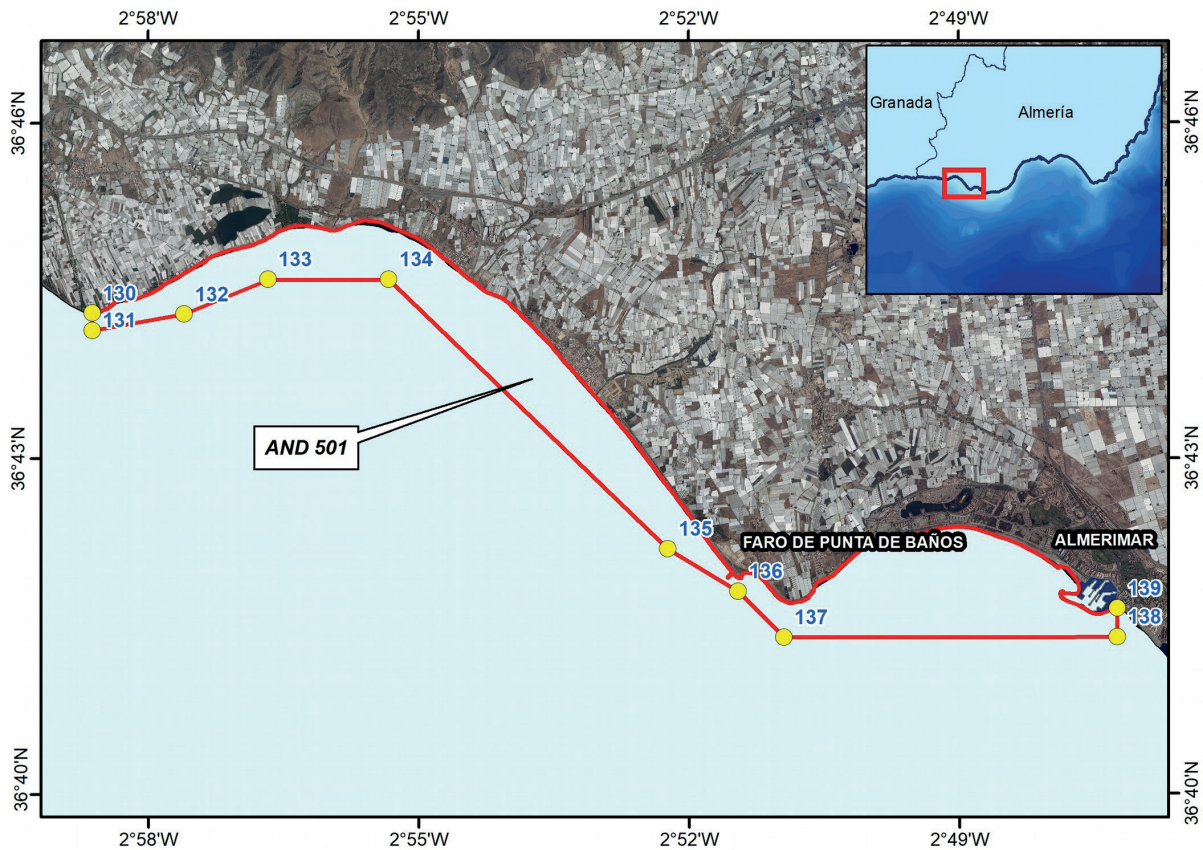
c) Clasificación sanitaria: A Especies de banco natural (exceptuado el corruco)

d) Clasificación sanitaria: C (corruco).

e) Clasificación sanitaria: A Especies de cultivos marinos

33. AND 501. RIO ADRA-ALMERIMAR

a) Límites geográficos: Zona definida por el polígono formado por los vértices 130, 131, 132, 133, 134, 135, 136, 137, 138 y 139 (ver apartado II) y la línea de costa.



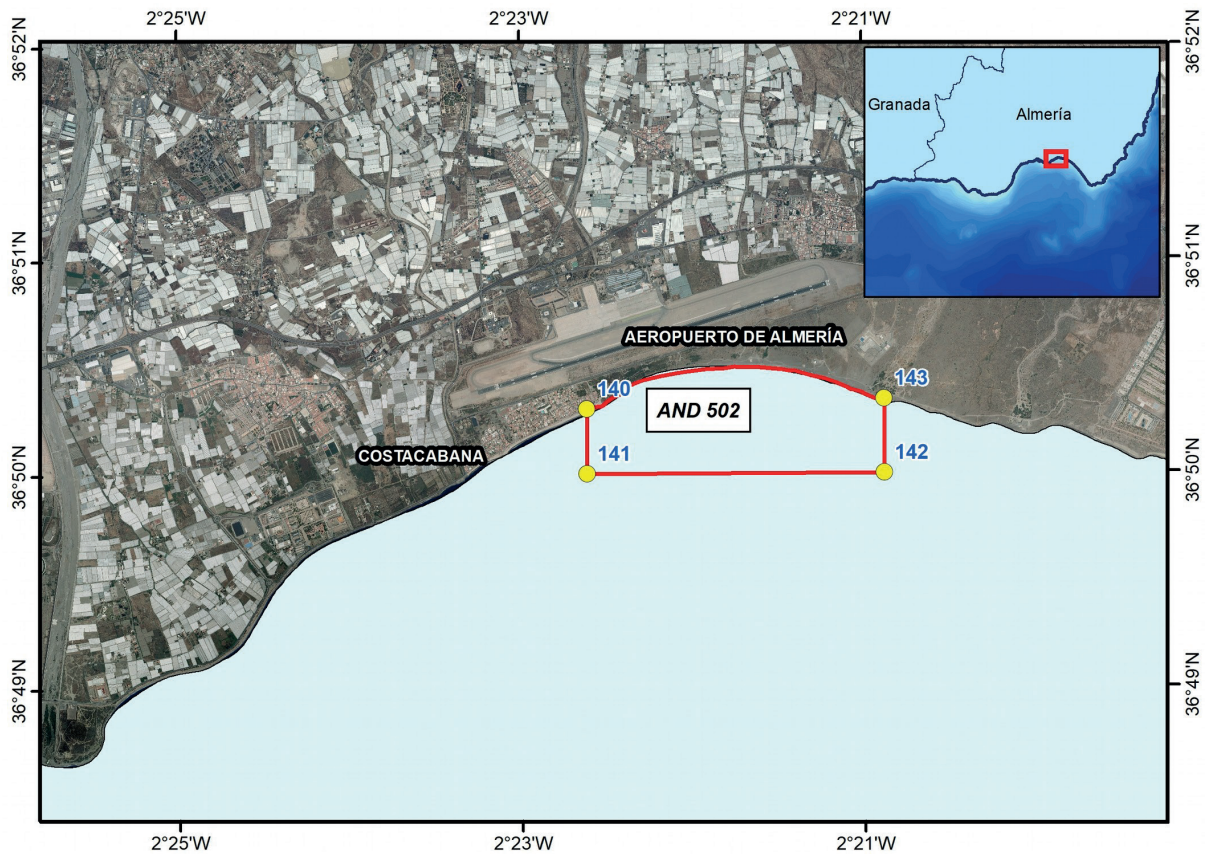
b) Especies:

- Chirla (*Chamelea gallina*)
- Coquina (*Donax trunculus*)

c) Clasificación sanitaria: A

34. AND 502. COSTACABANA-RAMBLA SEPULTURA

a) Límites geográficos: Zona definida por el polígono formado por los vértices 140, 141, 142 y 143 (ver apartado II) y la línea de costa.



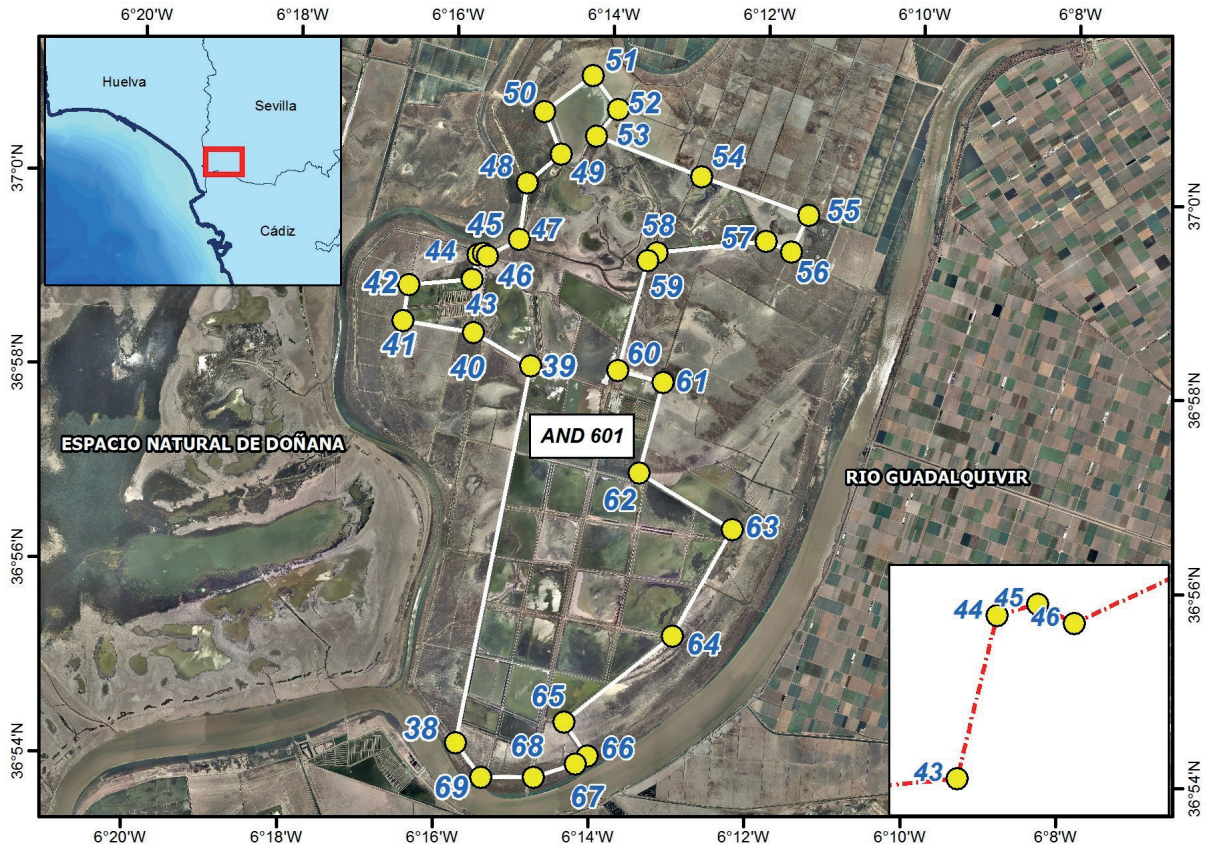
b) Especies:

- Chirla (*Chamelea gallina*)
- Coquina (*Donax trunculus*)

c) Clasificación sanitaria: SC (SIN CLASIFICAR)

35. AND 601. VETA LA PALMA CULTIVOS

a) Límites geográficos: Zona definida por el polígono formado por los vértices del 38 al 69 (ver apartado II).



b) Especies:

Ostión (*Magallana gigas*) (Procedente exclusivamente de cultivos marinos)

c) Clasificación sanitaria: A

II. RELACIÓN DE VÉRTICES. Utilizados en la delimitación geográfica de las zonas de de producción.

VÉRTICES	ZONA PRODUCCIÓN	LATITUD DATUM ETRS89	LONGITUD DATUM ETRS89	XUTM	YUTM
1	109	37° 11,554' N	7° 24,529' O	108607,34	4125347,13
2	109	37° 11,688' N	7° 24,097' O	109259,09	4125565,30
3	101-109	37° 10,571' N	7° 23,417' O	110169,39	4123453,04
4	109	37° 10,244' N	7° 23,628' O	109828,49	4122861,13
5	101	37° 9,849' N	7° 23,882' O	109419,31	4122149,16
6	101	37° 7,298' N	7° 23,879' O	109203,36	4117428,00
7	101	37° 7,298' N	7° 21,458' O	112791,26	4117261,94
8	101-102	37° 9,596' N	7° 15,300' O	122106,63	4121099,45
9	101-102	37° 12,180' N	7° 15,300' O	122321,64	4125880,56
10	102-103	37° 12,400' N	7° 5,000' O	137583,65	4125615,70
11	102-103	37° 9,600' N	7° 5,000' O	137360,09	4120435,04
12	103-104	37° 12,359' N	7° 4,581' O	138199,93	4125514,02
13	103-104	37° 12,129' N	7° 4,581' O	138181,58	4125088,46
14	103-104	37° 11,819' N	7° 3,201' O	140199,41	4124427,09
15	103-104	37° 11,819' N	7° 1,751' O	142345,56	4124335,38
16	103-104	37° 12,199' N	7° 1,751' O	142375,52	4125038,47
17	103-105	37° 4,686' N	6° 49,848' O	159429,45	4110405,77
18	103-105	37° 6,489' N	6° 49,939' O	159429,45	4113747,49
19	105	37° 7,746' N	6° 49,815' O	159707,69	4116065,37
20	105-106	37° 5,429' N	6° 43,786' O	168469,66	4111423,03
21	105-106	37° 5,420' N	6° 43,801' O	168445,74	4111407,41
22	105-106	37° 5,311' N	6° 43,801' O	168437,82	4111205,76
23	105-106	37° 5,304' N	6° 43,781' O	168466,95	4111191,64
24	105-106	37° 2,288' N	6° 41,629' O	171440,26	4105487,24
25	106-107	36° 58,468' N	6° 31,081' O	186820,70	4097826,95
26	106-107	36° 52,588' N	6° 31,081' O	186418,81	4086949,69
27	106	36° 52,680' N	6° 34,795' O	180906,82	4087325,33
28	107-108	36° 52,453' N	6° 25,772' O	194300,27	4086412,12
29	108	36° 52,462' N	6° 26,138' O	193756,91	4086449,84
30	108	36° 47,477' N	6° 22,368' O	199033,50	4077028,07
31	108	36° 47,747' N	6° 22,380' O	199033,50	4077528,07
32	113	37° 7,482' N	7° 18,613' O	117022,28	4117409,69
33	113	37° 7,901' N	7° 16,614' O	120019,24	4118050,76
34	113	37° 7,735' N	7° 16,557' O	120089,87	4117740,21
35	113	37° 7,315' N	7° 18,556' O	117092,79	4117097,13

VÉRTICES	ZONA PRODUCCIÓN	LATITUD DATUM ETRS89	LONGITUD DATUM ETRS89	XUTM	YUTM
36	112	37° 12,780' N	7° 4,500' O	138353,90	4126286,87
37	112	37° 12,580' N	7° 4,500' O	138337,96	4125916,83
38	601	36° 54,227' N	6° 15,721' O	209348,86	4089170,56
39	601	36° 58,136' N	6° 14,925' O	210778,20	4096359,88
40	601	36° 58,460' N	6° 15,674' O	209686,80	4096998,19
41	601	36° 58,558' N	6° 16,587' O	208338,46	4097226,05
42	601	36° 58,928' N	6° 16,524' O	208455,75	4097906,18
43	601	36° 59,004' N	6° 15,711' O	209666,80	4098005,49
44	601	36° 59,261' N	6° 15,648' O	209776,33	4098476,97
45	601	36° 59,279' N	6° 15,584' O	209872,91	4098508,06
46	601	36° 59,249' N	6° 15,526' O	209956,25	4098448,53
47	601	36° 59,436' N	6° 15,123' O	210566,23	4098775,40
48	601	37° 0,018' N	6° 15,044' O	210720,79	4099846,90
49	601	37° 0,327' N	6° 14,623' O	211363,95	4100397,96
50	601	37° 0,757' N	6° 14,855' O	211046,92	4101204,57
51	601	37° 1,146' N	6° 14,245' O	211976,38	4101893,70
52	601	37° 0,807' N	6° 13,909' O	212454,03	4101249,92
53	601	37° 0,522' N	6° 14,182' O	212030,70	4100736,63
54	601	37° 0,144' N	6° 12,812' O	214039,97	4099968,66
55	601	36° 59,781' N	6° 11,414' O	216090,64	4099225,89
56	601	36° 59,401' N	6° 11,623' O	215757,36	4098534,63
57	601	36° 59,500' N	6° 11,953' O	215274,50	4098733,07
58	601	36° 59,347' N	6° 13,346' O	213197,51	4098521,40
59	601	36° 59,262' N	6° 13,467' O	213012,31	4098369,27
60	601	36° 58,119' N	6° 13,807' O	212436,84	4096272,44
61	601	36° 58,006' N	6° 13,214' O	213309,96	4096034,31
62	601	36° 57,069' N	6° 13,482' O	212853,56	4094314,52
63	601	36° 56,518' N	6° 12,263' O	214628,12	4093232,90
64	601	36° 55,398' N	6° 12,987' O	213483,70	4091198,47
65	601	36° 54,474' N	6° 14,343' O	211411,70	4089558,01
66	601	36° 54,136' N	6° 14,027' O	211859,76	4088916,17
67	601	36° 54,047' N	6° 14,178' O	211629,66	4088758,74
68	601	36° 53,898' N	6° 14,713' O	210825,55	4088510,96
69	601	36° 53,880' N	6° 15,382' O	209831,23	4088510,98
70	207	36° 29,142' N	6° 15,883' O	207526,55	4042780,11
71	207	36° 28,309' N	6° 14,001' O	210285,79	4041144,33
72	207	36° 30,616' N	6° 10,964' O	214963,72	4045260,10

VÉRTICES	ZONA PRODUCCIÓN	LATITUD DATUM ETRS89	LONGITUD DATUM ETRS89	XUTM	YUTM
73	207	36° 30,932' N	6° 10,192' O	216136,69	4045807,33
74	210	36° 17,549' N	6° 13,576' O	210255,44	4021222,21
75	210	36° 17,910' N	6° 13,203' O	210835,24	4021870,61
76	210	36° 17,559' N	6° 12,687' O	211586,33	4021195,40
77	210	36° 17,198' N	6° 13,060' O	211006,44	4020546,80
78	201	36° 0,709' N	5° 35,626' O	266240,11	3988370,98
79	201	36° 0,357' N	5° 35,614' O	266240,11	3987719,26
80	201	36° 5,008' N	5° 25,232' O	282053,39	3995918,38
81	201	36° 5,000' N	5° 25,654' O	281419,12	3995919,22
82	211	36° 5,322' N	5° 26,129' O	280721,73	3996533,59
83	211	36° 5,636' N	5° 26,024' O	280892,74	3997109,09
84	211	36° 5,472' N	5° 25,274' O	282011,58	3996777,52
85	211	36° 5,159' N	5° 25,378' O	281840,85	3996202,50
86	202	36° 9,385' N	5° 26,692' O	280065,76	4004067,62
87	202	36° 9,411' N	5° 25,424' O	281968,37	4004067,62
88	202	36° 10,361' N	5° 25,453' O	281968,37	4005824,83
89	202	36° 10,352' N	5° 25,889' O	281313,82	4005824,83
90	203	36° 9,829' N	5° 22,458' O	286434,51	4004729,50
91	203	36° 9,561' N	5° 22,450' O	286434,51	4004235,11
92	203	36° 9,576' N	5° 21,693' O	287570,96	4004235,11
93	204	36° 9,200' N	5° 20,350' O	289567,42	4003490,57
94	204	36° 9,200' N	5° 18,500' O	292341,66	4003424,15
95	204-205	36° 14,000' N	5° 16,500' O	295549,04	4012228,93
96	204-205	36° 14,000' N	5° 18,843' O	292039,10	4012312,06
97	205-301	36° 18,672' N	5° 14,814' O	298274,66	4020808,11
98	205-301	36° 18,671' N	5° 13,000' O	300990,35	4020745,35
99	301-302	36° 22,800' N	5° 10,735' O	304551,78	4028302,29
100	301-302	36° 22,800' N	5° 12,662' O	301671,16	4028367,69
101	302-303	36° 27,150' N	5° 3,200' O	315989,25	4036098,78
102	302-303	36° 26,300' N	5° 3,200' O	315955,78	4034527,07
103	303	36° 26,375' N	5° 0,207' O	320430,82	4034571,68
104	303	36° 30,054' N	4° 55,372' O	327789,95	4041226,71
105	303	36° 29,943' N	4° 55,317' O	327867,18	4041021,19
106	303	36° 30,264' N	4° 53,284' O	330914,88	4041552,93
107	303	36° 30,367' N	4° 53,239' O	330985,62	4041743,36
108	303-304	36° 30,360' N	4° 52,400' O	332237,27	4041705,54
109	303-304	36° 29,450' N	4° 52,400' O	332204,54	4040022,93

VÉRTICES	ZONA PRODUCCIÓN	LATITUD DATUM ETRS89	LONGITUD DATUM ETRS89	XUTM	YUTM
110	304-305	36° 28,970' N	4° 44,600' O	343833,74	4038916,77
111	304-305	36° 28,260' N	4° 44,600' O	343809,99	4037603,99
112	305	36° 27,958' N	4° 41,615' O	348257,77	4036966,42
113	305-306	36° 29,650' N	4° 38,370' O	353157,21	4040010,73
114	305-306	36° 30,410' N	4° 38,370' O	353181,14	4041415,94
115	306	36° 34,920' N	4° 32,000' O	362822,07	4049598,00
116	306	36° 34,496' N	4° 31,350' O	363778,49	4048798,79
117	307	36° 35,695' N	4° 30,609' O	364918,60	4050998,13
118	307	36° 35,695' N	4° 29,000' O	367317,68	4050960,73
119	307	36° 41,563' N	4° 25,112' O	373274,45	4061723,32
120	307	36° 42,073' N	4° 25,122' O	373274,45	4062665,28
121	308	36° 42,328' N	4° 24,808' O	373748,20	4063131,43
122	308	36° 41,930' N	4° 24,880' O	373630,13	4062396,24
123	308	36° 43,478' N	4° 6,938' O	400377,14	4064905,63
124	308-309	36° 42,989' N	4° 6,220' O	401434,94	4063989,51
125	308-309	36° 41,930' N	4° 6,220' O	401412,38	4062031,31
126	309	36° 43,670' N	4° 6,220' O	401449,44	4065248,39
127	309	36° 41,930' N	3° 57,211' O	414825,27	4061887,39
128	309	36° 44,200' N	3° 50,440' O	424942,86	4065989,97
129	309	36° 45,200' N	3° 50,000' O	425613,70	4067833,11
130	501	36° 44,300' N	2° 58,620' O	502053,44	4065845,72
131	501	36° 44,145' N	2° 58,620' O	502053,51	4065559,16
132	501	36° 44,291' N	2° 57,601' O	503569,74	4065830,27
133	501	36° 44,604' N	2° 56,670' O	504954,84	4066408,81
134	501	36° 44,603' N	2° 55,330' O	506948,17	4066408,23
135	501	36° 42,193' N	2° 52,235' O	511559,72	4061957,31
136	501	36° 41,813' N	2° 51,456' O	512720,28	4061257,01
137	501	36° 41,402' N	2° 50,950' O	513474,99	4060497,86
138	501	36° 41,400' N	2° 47,250' O	518983,91	4060505,00
139	501	36° 41,655' N	2° 47,250' O	518982,86	4060976,44
140	502	36° 50,303' N	2° 22,600' O	555579,22	4077125,22
141	502	36° 50,000' N	2° 22,600' O	555582,88	4076565,01
142	502	36° 50,000' N	2° 20,864' O	558162,90	4076582,23
143	502	36° 50,346' N	2° 20,864' O	558158,54	4077221,94

III. RELACIÓN DE PUNTOS DE EXCLUSIÓN.

CÓDIGO PUNTO DE EXCLUSIÓN	ZONA DE PRODUCCION	PUNTO DE EXCLUSION	LATITUD DATUM ETRS89	LONGITUD DATUM ETRS89	XUTM	YUTM
1	AND102	HU_IS_15	37° 12,240' N	7° 14,037' O	124196,24	4125907,6
2	AND102	HU_LE_02	37° 12,253' N	7° 13,763' O	124603,24	4125913,6
3	AND102	HU_LE_03	37° 12,294' N	7° 13,079' O	125618,24	4125943,59
4	AND102	HU_LE_04	37° 12,318' N	7° 12,524' O	126442,24	4125952,58
5	AND102	HU_LE_05	37° 12,332' N	7° 12,310' O	126760,23	4125963,58
6	AND102	HU_LE_06	37° 12,342' N	7° 12,169' O	126969,23	4125973,57
7	AND102	HU_LE_01	37° 10,262' N	7° 11,720' O	127463,15	4122095,54
8	AND103	HU_PU_12	37° 11,935' N	7° 00,802' O	143759,08	4124490,3
9	AND103	HU_PU_05	37° 10,873' N	6° 58,552' O	147007	4122384,25
10	AND103	HU_PU_06	37° 10,604' N	6° 57,910' O	147936,98	4121846,23
11	AND105	HU_PA_23	37° 07,756' N	6° 49,268' O	160518,67	4116051,05
12	AND105	HU_PA_22	37° 07,650' N	6° 48,934' O	161005,66	4115835,04
13	AND105	HU_MO_01	37° 06,165' N	6° 48,269' O	161879,59	4113049,03
14	AND105	HU_PA_21	37° 07,177' N	6° 47,457' O	163157,61	4114872,01
15	AND106	HU_AM_07	37° 00,641' N	6° 34,505' O	181890,13	4102036,89
16	AND106	HU_AM_01	36° 58,073' N	6° 33,812' O	182741	4097247,92
17	AND106	HU_AM_02	36° 59,386' N	6° 32,506' O	184770,05	4099602,89
18	AND106	HU_AM_17	36° 59,386' N	6° 32,506' O	184770,05	4099602,89
19	AND110	HU_AY_02	37° 11,436' N	7° 20,390' O	114724,29	4124845,53
20	AND110	HU_IS_08	37° 11,892' N	7° 19,673' O	115824,3	4125640,55
21	AND112	HU_PTLN_1	37° 12,945' N	7° 07,785' O	133505,84	4126803,11
22	AND112	HU_PTLN_2	37° 12,854' N	7° 06,946' O	134740,25	4126580,53
23	AND112	HU_CA_04	37° 12,917' N	7° 06,720' O	135080,21	4126682,46
24	AND112	HU_PTLN_3	37° 12,810' N	7° 05,969' O	136183,04	4126435,53
25	AND112	HU_CA_37	37° 12,644' N	7° 05,735' O	136516,18	4126114,43
26	AND112	HU_PTLN_4	37° 12,763' N	7° 04,869' O	137806,53	4126278,9
27	AND201	CA_AL_10	36° 04,079' N	5° 26,306' O	280397,75	3994241,45
28	AND201	CA_AL_09	36° 04,114' N	5° 26,253' O	280479,75	3994303,45
29	AND201	CA_AL_192	36° 04,237' N	5° 26,055' O	280781,5	3994524,4
30	AND201	CA_AL_193	36° 04,265' N	5° 25,898' O	281019,75	3994568,83
31	AND202	CA_AL_03	36° 09,385' N	5° 26,692' O	280065,76	4004067,62
32	AND202	CA_LB_18	36° 10,443' N	5° 26,022' O	281118,76	4005997,66
33	AND203	CA_SR_06	36° 10,185' N	5° 22,217' O	286812,79	4005379,65

CÓDIGO PUNTO DE EXCLUSIÓN	ZONA DE PRODUCCION	PUNTO DE EXCLUSION	LATITUD DATUM ETRS89	LONGITUD DATUM ETRS89	XUTM	YUTM
34	AND203	CA_LL_12	36° 10,199' N	5° 22,186' O	286858,79	4005404,65
35	AND204	CA_LL_08	36° 09,834' N	5° 20,247' O	289750,8	4004659,63
36	AND204	CA_LL_07	36° 09,984' N	5° 20,229' O	289783,8	4004935,64
37	AND204	CA_LL_05	36° 10,202' N	5° 20,197' O	289841,8	4005337,65
38	AND204	CA_LL_04	36° 10,307' N	5° 20,173' O	289881,79	4005530,65
39	AND204	CA_LL_06	36° 09,922' N	5° 20,160' O	289884,8	4004819,64
40	AND204	CA_LL_03	36° 10,757' N	5° 20,091' O	290025,79	4006359,67
41	AND204	CA_LL_01	36° 11,934' N	5° 19,895' O	290371,79	4008528,71
42	AND204	CA_LL_02	36° 11,491' N	5° 19,835' O	290440,79	4007708,7
43	AND204	CA_LL_20	36° 11,460' N	5° 18,985' O	291713,79	4007619,69
44	AND205	CA_SR_20	36° 16,223' N	5° 16,808' O	295183,77	4016349,8
45	AND205	CA_SR_71	36° 16,223' N	5° 16,808' O	295183,77	4016349,8
46	AND205	CA_SR_03	36° 17,952' N	5° 16,168' O	296217,75	4019524,78
47	AND205	MA_MAN_01	36° 18,702' N	5° 15,168' O	297746,74	4020876,73
48	AND207	CA_SF_41	36° 29,079' N	6° 11,940' O	213412,66	4042466,24
49	AND207	CA_SF_77	36° 29,846' N	6° 11,356' O	214331,18	4043854,95
50	AND207	CA_SF_78	36° 29,801' N	6° 11,294' O	214420,97	4043768,16
51	AND208	CA_SF_20	36° 27,759' N	6° 11,505' O	213981,36	4040001,91
52	AND209	CA_BA_24	36° 11,465' N	5° 54,912' O	237860,82	4009081,7
53	AND209	CA_BA_16	36° 11,093' N	5° 54,733' O	238109,11	4008386,69
54	AND209	CA_BA_25	36° 11,606' N	5° 54,749' O	238112,42	4009336,2
55	AND209	CA_BA_26	36° 11,069' N	5° 54,575' O	238343,41	4008334,09
56	AND209	CA_BA_27	36° 10,762' N	5° 54,053' O	239109,61	4007743,79
57	AND209	CA_BA_50	36° 11,088' N	5° 53,952' O	239279,61	4008342,79
58	AND209	CA_BA_49	36° 11,133' N	5° 53,856' O	239425,61	4008420,79
59	AND301	MA_MAN_08	36° 19,246' N	5° 14,623' O	298585,73	4021863,71
60	AND301	MA_MAN_02	36° 20,292' N	5° 14,140' O	299352,72	4023780,68
61	AND301	MA_MAN_10	36° 20,944' N	5° 14,006' O	299581,72	4024981,66
62	AND301	MA_MAN_12	36° 20,940' N	5° 13,993' O	299600,72	4024974,66
63	AND301	MA_MAN_03	36° 20,896' N	5° 13,948' O	299665,72	4024891,66
64	AND301	MA_MAN_04	36° 21,557' N	5° 13,637' O	300159,72	4026102,63
65	AND301	MA_MAN_05	36° 22,309' N	5° 13,289' O	300712,71	4027481,6
66	AND301	MA_MAN_06	36° 22,010' N	5° 12,807' O	301419,71	4026911,58
67	AND301	MA_CA_01	36° 22,830' N	5° 12,576' O	301799,71	4028420,55
68	AND302	MA_CA_01	36° 22,830' N	5° 12,576' O	301799,71	4028420,55

CÓDIGO PUNTO DE EXCLUSIÓN	ZONA DE PRODUCCION	PUNTO DE EXCLUSION	LATITUD DATUM ETRS89	LONGITUD DATUM ETRS89	XUTM	YUTM
69	AND302	MA_ES_01	36° 23,645' N	5° 11,844' O	302928,71	4029902,5
70	AND302	MA_ES_02	36° 23,987' N	5° 11,507' O	303446,71	4030522,48
71	AND302	MA_ES_25	36° 24,669' N	5° 10,868' O	304430,71	4031763,43
72	AND302	MA_ES_24	36° 24,814' N	5° 10,702' O	304685,72	4032025,42
73	AND302	MA_ES_04	36° 24,842' N	5° 10,679' O	304720,72	4032075,42
74	AND302	MA_ES_06	36° 25,654' N	5° 08,311' O	308293,7	4033498,31
75	AND302	MA_ES_09	36° 25,849' N	5° 06,710' O	310693,7	4033806,25
76	AND302	MA_ES_48	36° 26,618' N	5° 05,285' O	312852,72	4035181,2
77	AND302	MA_ES_15	36° 26,798' N	5° 03,328' O	315783,74	4035451,15
78	AND303	MA_ES_15	36° 26,798' N	5° 03,328' O	315783,74	4035451,15
79	AND303	MA_ES_14	36° 26,329' N	5° 02,953' O	316325,73	4034572,15
80	AND303	MA_ES_17	36° 27,460' N	5° 01,784' O	318116,77	4036627,11
81	AND303	MA_MB_50	36° 28,359' N	4° 59,189' O	322026,82	4038208,06
82	AND303	MA_MB_12	36° 28,558' N	4° 58,417' O	323186,82	4038553,04
83	AND303	MA_MB_14	36° 28,853' N	4° 57,726' O	324229,84	4039077,03
84	AND303	MA_MB_19	36° 29,402' N	4° 56,973' O	325374,85	4040070,01
85	AND303	MA_MB_17	36° 29,291' N	4° 56,845' O	325562,85	4039861,01
86	AND303	MA_MB_23	36° 29,864' N	4° 56,054' O	326763,87	4040897
87	AND303	MA_MB_31	36° 30,155' N	4° 54,809' O	328633,88	4041397,98
88	AND303	MA_MB_39	36° 30,397' N	4° 54,076' O	329736,89	4041822,97
89	AND303	MA_MB_40	36° 30,228' N	4° 53,997' O	329848,88	4041508,97
90	AND303	MA_MB_42	36° 30,421' N	4° 53,434' O	330695,89	4041848,96
91	AND304	MA_MB_49	36° 30,269' N	4° 52,018' O	332803,88	4041526,94
92	AND304	MA_MB_53	36° 30,013' N	4° 49,489' O	336569,88	4040979,91
93	AND304	MA_MB_56	36° 29,328' N	4° 48,079' O	338652,88	4039675,89
94	AND304	MA_MB_61	36° 28,773' N	4° 46,121' O	341555,87	4038593,87
95	AND305	MA_MB_62	36° 29,119' N	4° 44,351' O	344209,89	4039184,84
96	AND305	MA_MI_01	36° 29,180' N	4° 42,555' O	346893,89	4039249,82
97	AND305	MA_MI_02	36° 29,454' N	4° 40,538' O	349914,91	4039703,79
98	AND306	MA_FU_03	36° 32,335' N	4° 37,160' O	355046,98	4044943,72
99	AND306	MA_FU_20	36° 32,322' N	4° 37,137' O	355080,98	4044919,72
100	AND306	MA_FU_01	36° 31,142' N	4° 37,071' O	355142,96	4042736,73
101	AND306	MA_FU_02	36° 31,142' N	4° 37,071' O	355142,96	4042736,73
102	AND306	MA_FU_13	36° 33,774' N	4° 36,261' O	356433,01	4047583,69
103	AND306	MA_FU_14	36° 33,777' N	4° 36,252' O	356446,01	4047587,69
104	AND306	MA_FU_16	36° 34,194' N	4° 35,559' O	357492,03	4048341,67

CÓDIGO PUNTO DE EXCLUSIÓN	ZONA DE PRODUCCION	PUNTO DE EXCLUSION	LATITUD DATUM ETRS89	LONGITUD DATUM ETRS89	XUTM	YUTM
105	AND306	MA_FU_18	36° 34,219' N	4° 35,514' O	357560,03	4048386,67
106	AND306	MA_BE_02	36° 34,482' N	4° 34,564' O	358985,04	4048850,65
107	AND306	MA_BE_03	36° 34,479' N	4° 34,216' O	359504,04	4048836,64
108	AND306	MA_BE_04	36° 34,657' N	4° 33,933' O	359932,05	4049158,64
109	AND306	MA_BE_05	36° 34,632' N	4° 33,675' O	360316,05	4049105,63
110	AND307	MA_TO_02	36° 36,223' N	4° 29,814' O	366119,12	4051956,55
111	AND307	MA_TO_04	36° 37,379' N	4° 29,539' O	366563,14	4054087,54
112	AND307	MA_TO_09	36° 37,761' N	4° 28,801' O	367673,15	4054775,52
113	AND307	MA_MA_01	36° 38,623' N	4° 28,251' O	368517,17	4056357,51
114	AND307	MA_MA_02	36° 39,323' N	4° 27,619' O	369478,19	4057637,5
115	AND307	MA_MA_04	36° 40,879' N	4° 26,499' O	371190,22	4060489,48
116	AND307	MA_MA_08	36° 41,261' N	4° 26,337' O	371442,23	4061191,47
117	AND307	MA_MA_12	36° 41,748' N	4° 25,869' O	372153,24	4062081,46
118	AND307	MA_MA_19	36° 41,879' N	4° 25,763' O	372314,24	4062321,46
119	AND308	MA_MA_26	36° 43,210' N	4° 23,663' O	375477	4064737
120	AND308	MA_MA_32	36° 43,179' N	4° 22,101' O	377801	4064645
121	AND308	MA_MA_35	36° 42,973' N	4° 21,193' O	379147	4064245
122	AND308	MA_MA_38	36° 42,878' N	4° 20,658' O	379940,31	4064058,4
123	AND308	MA_MA_43	36° 41,811' N	4° 20,229' O	380552,31	4062076,39
124	AND308	MA_MA_39	36° 42,781' N	4° 19,504' O	381656,33	4063854,38
125	AND308	MA_RV_01	36° 42,611' N	4° 18,765' O	382751,33	4063525,37
126	AND308	MA_RV_19	36° 42,897' N	4° 17,488' O	384659,35	4064028,36
127	AND308	MA_RV_02	36° 42,693' N	4° 17,333' O	384885,36	4063649,36
128	AND308	MA_RV_29	36° 42,734' N	4° 15,996' O	386877,38	4063698,34
129	AND308	MA_RV_35	36° 42,673' N	4° 15,365' O	387815,39	4063572,34
130	AND308	MA_RV_03	36° 42,429' N	4° 15,164' O	388108,39	4063118,33
131	AND308	MA_RV_04	36° 41,961' N	4° 14,313' O	389363,4	4062235,32
132	AND308	MA_VM_01	36° 42,755' N	4° 14,069' O	389746,41	4063698,32
133	AND308	MA_VM_02	36° 42,643' N	4° 13,158' O	391099,42	4063475,31
134	AND308	MA_VM_03	36° 42,742' N	4° 11,731' O	393226,45	4063631,3
135	AND308	MA_VM_04	36° 42,774' N	4° 10,043' O	395739,48	4063658,29
136	AND308	MA_VM_05	36° 43,074' N	4° 08,311' O	398324,53	4064182,28
137	AND309	MA_VM_06	36° 43,265' N	4° 05,972' O	401810	4064495
138	AND309	MA_VM_07	36° 43,265' N	4° 05,972' O	401810	4064495
139	AND309	MA_VM_50	36° 44,851' N	4° 03,953' O	404847,64	4067394,28
140	AND309	MA_VM_80	36° 44,886' N	4° 03,716' O	405201	4067454

CÓDIGO PUNTO DE EXCLUSIÓN	ZONA DE PRODUCCION	PUNTO DE EXCLUSION	LATITUD DATUM ETRS89	LONGITUD DATUM ETRS89	XUTM	YUTM
141	AND309	MA_AL_01	36° 43,835' N	4° 03,423' O	405616	4065506
142	AND309	MA_AL_02	36° 43,774' N	4° 03,358' O	405710,66	4065392,27
143	AND309	MA_VM_72	36° 44,592' N	4° 01,064' O	409141	4066869
144	AND309	MA_TOR_33	36° 43,549' N	3° 59,607' O	411289,78	4064916,26
145	AND309	MA_TOR_01	36° 43,948' N	3° 59,376' O	411640,79	4065651,26
146	AND309	MA_TOR_16	36° 43,973' N	3° 58,751' O	412570,81	4065687,26
147	AND309	MA_TOR_32	36° 43,524' N	3° 57,950' O	413754,84	4064845,25
148	AND309	MA_TOR_03	36° 42,893' N	3° 57,625' O	414226,85	4063673,25
149	AND309	MA_TOR_22	36° 43,677' N	3° 57,632' O	414230,85	4065123,25
150	AND309	MA_TOR_02	36° 43,211' N	3° 57,538' O	414362,85	4064260,25
151	AND309	MA_NE_01	36° 44,636' N	3° 54,002' O	419649,97	4066844,24
152	AND309	MA_NE_02	36° 43,749' N	3° 53,335' O	420627	4065194,24
153	AND309	MA_NE_03	36° 44,521' N	3° 53,240' O	420782	4066620,24
154	AND309	MA_NE_21	36° 44,873' N	3° 52,289' O	422203,03	4067259,23
155	AND309	MA_NE_04	36° 44,480' N	3° 51,922' O	422742,05	4066527,23
156	AND309	MA_NE_05	36° 45,188' N	3° 50,410' O	425004,1	4067816,22
157	AND501	AL_AD_49	36° 44,357' N	2° 58,764' O	501839,15	4065951,5
158	AND501	AL_EJ_01	36° 43,667' N	2° 53,987' O	508949	4064680
159	AND501	AL_EJ_02	36° 41,930' N	2° 51,940' O	511998,93	4061472,38