

1. Disposiciones generales

CONSEJERÍA DE AGRICULTURA, PESCA, AGUA Y DESARROLLO RURAL

Resolución de 29 de noviembre de 2024, de la Dirección General de Pesca, Acuicultura y Economía Azul, por la que se modifica el anexo de la Orden de 27 de abril de 2018, por la que se adaptan las zonas de producción de moluscos bivalvos y otros invertebrados marinos de la Comunidad Autónoma de Andalucía, y se establecen disposiciones relativas a los controles oficiales de las mismas.

El Reglamento (UE) 2017/625 del Parlamento Europeo y del Consejo, de 15 de marzo de 2017, relativo a los controles y otras actividades oficiales realizados para garantizar la aplicación de la legislación sobre alimentos y piensos, y de las normas sobre salud y bienestar de los animales, sanidad vegetal y productos fitosanitarios, establece las normas específicas sobre los controles oficiales y las medidas que deben adoptar las autoridades competentes en relación con la producción de los productos de origen animal destinados al consumo humano, y entre otros, obliga a las autoridades competentes a clasificar las zonas de producción y reinstalación, para la regulación de la explotación de los moluscos bivalvos y otros invertebrados de origen marino.

Por otro lado, el Reglamento de ejecución (UE) 2019/627 de la Comisión, de 15 de marzo 2019, establece las disposiciones prácticas uniformes para la realización de controles oficiales de los productos de origen animal destinados al consumo humano, de conformidad con el Reglamento (UE) 2017/625 del Parlamento Europeo y del Consejo, como las condiciones para la clasificación y vigilancia de las zonas de producción y reinstalación clasificadas de moluscos bivalvos vivos. En este sentido, la autoridad competente deberá clasificar estas zonas de producción en tres categorías (A, B y C), de acuerdo con su grado de contaminación microbiológica. En la reglamentación andaluza, estas disposiciones se formalizan en la Orden de 27 de abril de 2018, por la que se adaptan las zonas de producción de moluscos bivalvos y otros invertebrados marinos de la Comunidad Autónoma de Andalucía, y se establecen disposiciones relativas a los controles oficiales de las mismas. En particular, el artículo 5 de esta orden encomienda a la persona titular de la Dirección General de Pesca, Acuicultura y Economía Azul la declaración, modificación y eliminación de las zonas de producción de moluscos bivalvos, en base a la evaluación sanitaria de las zonas afectadas, la declaración o eliminación de especies en las zonas de producción de moluscos bivalvos, en base a la información existente sobre los bancos naturales de moluscos o las previsiones de actividad acuícola y extractiva, así como, la clasificación sanitaria de las zonas de producción de moluscos bivalvos en función de los resultados obtenidos en los controles oficiales de las mismas.

La última modificación del anexo de la Orden de 27 de abril de 2018, por la que se adaptan las zonas de producción de moluscos bivalvos y otros invertebrados marinos de la Comunidad Autónoma de Andalucía, y se establecen disposiciones relativas a los controles oficiales de las mismas, se estableció mediante la Resolución de 23 de febrero de 2024, de la Dirección General de Pesca, Acuicultura y Economía Azul, por la que se actualiza la clasificación sanitaria de las zonas de producción de moluscos bivalvos y otros invertebrados marinos de la Comunidad Autónoma de Andalucía.

En base a la información existente sobre las autorizaciones y concesiones de dominio público marítimo terrestre de determinadas zonas de cultivos marinos y a las previsiones de actividad acuícola, procede:

1. Actualizar la relación de especies autorizadas en la zona de producción AND210. Conil Cultivos incluyendo la especie Mejillón (*Mytilus galloprovincialis*) procedente exclusivamente de cultivos marinos.

2. Eliminar la zona de producción AND601. Veta la Palma Cultivos.

3. Modificar la tabla del Anexo: II. Relación de Vértices. Utilizados en la delimitación geográfica de las zonas de producción, eliminando los vértices correspondientes a la delimitación geográfica de la zona de producción AND601. Veta la Palma Cultivos.

En base a la evaluación sanitaria de las zonas afectadas y al escaso número de controles realizados ante la falta de actividad y producción acuícola, procede:

1. Modificar la clasificación sanitaria de las especies procedentes exclusivamente de cultivos marinos de categoría tipo «B» a «Sin Clasificar» en las zonas de producción AND301. Punta Chullera-Torre de la Sal, AND302. Torre de la Sal-Guadalmansa y AND304. Marbella-Cabopino.

2. Mantener la zona de producción AND209. Barbate Marismas, «Sin Clasificar».

3. Modificar la clasificación sanitaria de la zona de producción AND309. Río Vélez-Torre de Maro, pasando las especies autorizadas de banco natural de categoría tipo «A» a Tipo «B». Las especies procedentes exclusivamente de cultivos marinos se mantienen Tipo «B».

Por todo lo expuesto, y teniendo en cuenta los últimos resultados obtenidos en los controles sanitarios de las zonas de producción, en aplicación de la Orden de 27 de abril de 2018, por la que se adaptan las zonas de producción de moluscos bivalvos y otros invertebrados marinos de la Comunidad Autónoma de Andalucía,

R E S U E L V O

Primero. El anexo de la Orden de 27 de abril de 2018, por la que se adaptan las zonas de producción de moluscos bivalvos y otros invertebrados marinos de la Comunidad Autónoma de Andalucía, y se establecen disposiciones relativas a los controles oficiales de las mismas, queda modificado conforme al anexo que acompaña a la presente resolución.

Segundo. La presente resolución surtirá efectos a partir del día siguiente al de su publicación en el Boletín Oficial de la Junta de Andalucía.

Sevilla, 29 de noviembre de 2024.- El Director General, José Manuel Martínez Malia.

A N E X O

El apartado I de este anexo incluye la descripción geográfica, relación de especies y clasificación sanitaria de las zonas de producción de moluscos bivalvos de la Comunidad Autónoma de Andalucía. Las coordenadas de los vértices utilizados en la delimitación geográfica de las zonas de producción y los puntos de exclusión se describen en los apartados II y III de este anexo. Las coordenadas de este anexo están referidas al sistema ETR89. La cartografía de este anexo está proyectada en el sistema ETRS89/UTM Zona 30N (EPSG:25830).

Las dársenas o marinas de los puertos y cualquier otra salida de estos quedan expresamente excluidas de las zonas de producción hasta una distancia de 300 metros, medida desde las puntas más salientes de las estructuras que los conforman (diques, espigones, rompeolas, etc.).

Asimismo, se excluye de las zonas de producción un área de 300 metros de radio alrededor de cada uno de los puntos de exclusión descritos en el apartado III.

00312397

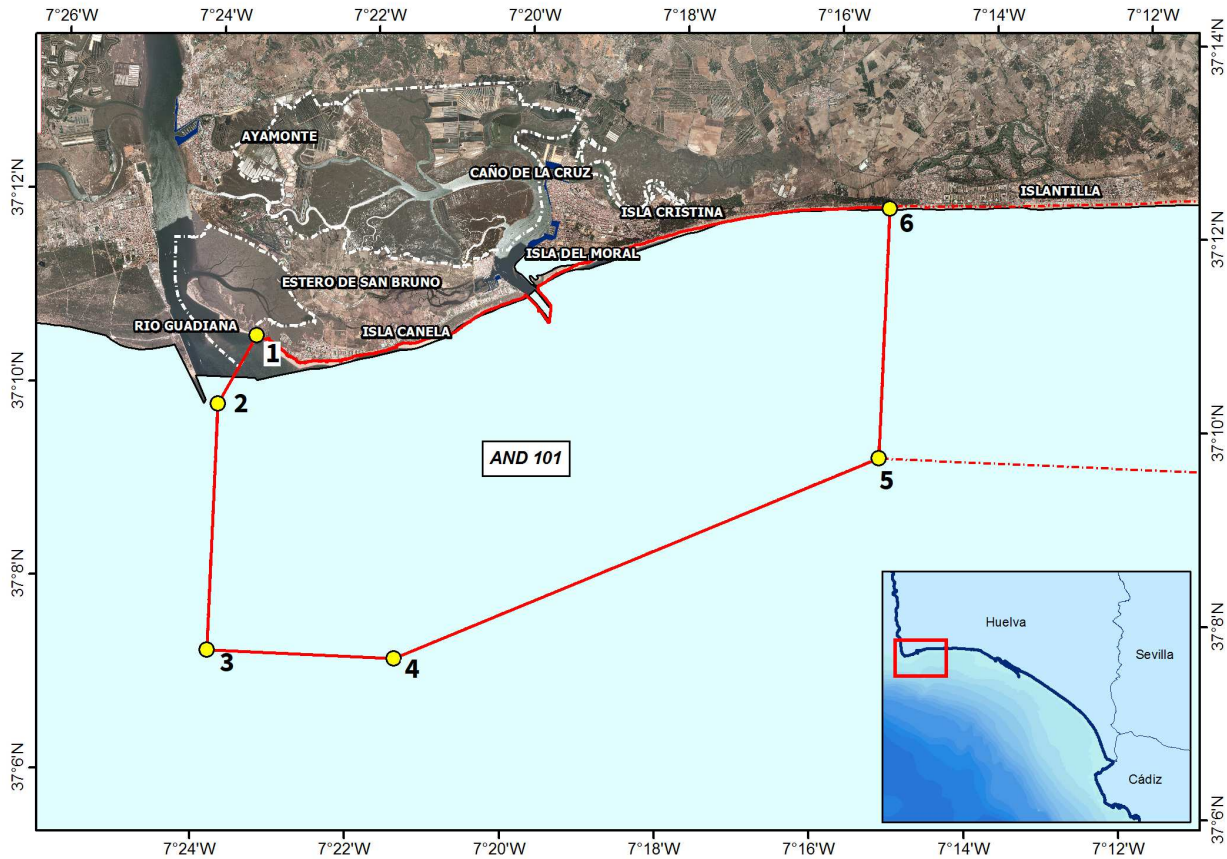
I. ZONAS DE PRODUCCIÓN DE MOLUSCOS BIVALVOS.

Clasificación sanitaria de las zonas de producción de moluscos bivalvos y otros invertebrados marinos de la Comunidad Autónoma de Andalucía.

ZONAS DE PRODUCCIÓN	CLASIFICACION SANITARIA
AND 101. ISLA CANELA	B
AND 102. BARRA DEL TERRON	A
AND 103. PUNTA UMBRIA	A
AND 104. DESEMBOCADURA DEL PIEDRAS	A
AND 105. MAZAGON	A
AND 106. MATALASCAÑAS	A
AND 107. DOÑANA NORTE	B
AND 108. DOÑANA SUR	B
AND 110. MARISMAS ISLA CRISTINA PONIENTE	B
AND 112. MARISMAS DEL PIEDRAS	B
AND 201. ESTRECHO	NR (No requerida)Erizo de mar
AND 202. PALMONES	A
AND 203. LA LINEA-BAHIA	A
AND 204. LA ATUNARA-LA ALCAIDESA	A Especies de banco natural, excepción Corruco Clasificado como C.
AND 205. LA ALCAIDESA-PUNTA CHULLERA	B Especies de banco natural, excepción Corruco Clasificado como C.
AND 206. RIO SAN PEDRO.	B
AND 207. SACO BAHÍA CADIZ	B
AND 208. SANCTI PETRI	B
AND 209. BARBATE MARISMAS	SC: Sin clasificar
AND 210. CONIL CULTIVOS	A
AND 301. PUNTA CHULLERA-TORRE DE LA SAL	A Especies de banco natural, excepción Corruco clasificado como C. Especies de cultivos marinos SC: Sin clasificar
AND 302. TORRE DE LA SAL-GUADALMANSA	B Especies de banco natural, excepción Corruco clasificado como C. Especies de cultivos marinos SC: Sin clasificar
AND 303. GUADALMANSA-MARBELLA	B
AND 304. MARBELLA-CABOPINO	B Especies de banco natural. Especies de cultivos marinos SC: Sin clasificar
AND 305. CABOPINO-CALABURRAS	B Especies de banco natural, excepción Corruco clasificado como C.
AND 306. CALABURRAS-TORRE QUEBRADA	B Especies de banco natural, excepción Corruco clasificado como C y Erizo de mar clasificación NR (No requerida)*.
AND 307. BENALMÁDENA-MÁLAGA	B Especies de banco natural, excepción Corruco clasificado como C. Especies de cultivos marinos clasificadas como B.
AND 308. MÁLAGA-RIO VÉLEZ	B Especies de banco natural, excepción Corruco clasificado como C y Erizo de mar clasificación NR (No requerida)*.
AND 309. RIO VÉLEZ-TORRE DE MARO	B Especies de banco natural, excepción Corruco clasificado como C. Especies de cultivos marinos clasificadas como B.
AND 501. RIO ADRA-ALMERIMAR	SC: Sin clasificar

1. AND 101. ISLA CANELA

a) Descripción geográfica: Zona definida por el polígono formado por los vértices 1, 2, 3, 4, 5 y 6 (ver apartado II) y la línea de costa.



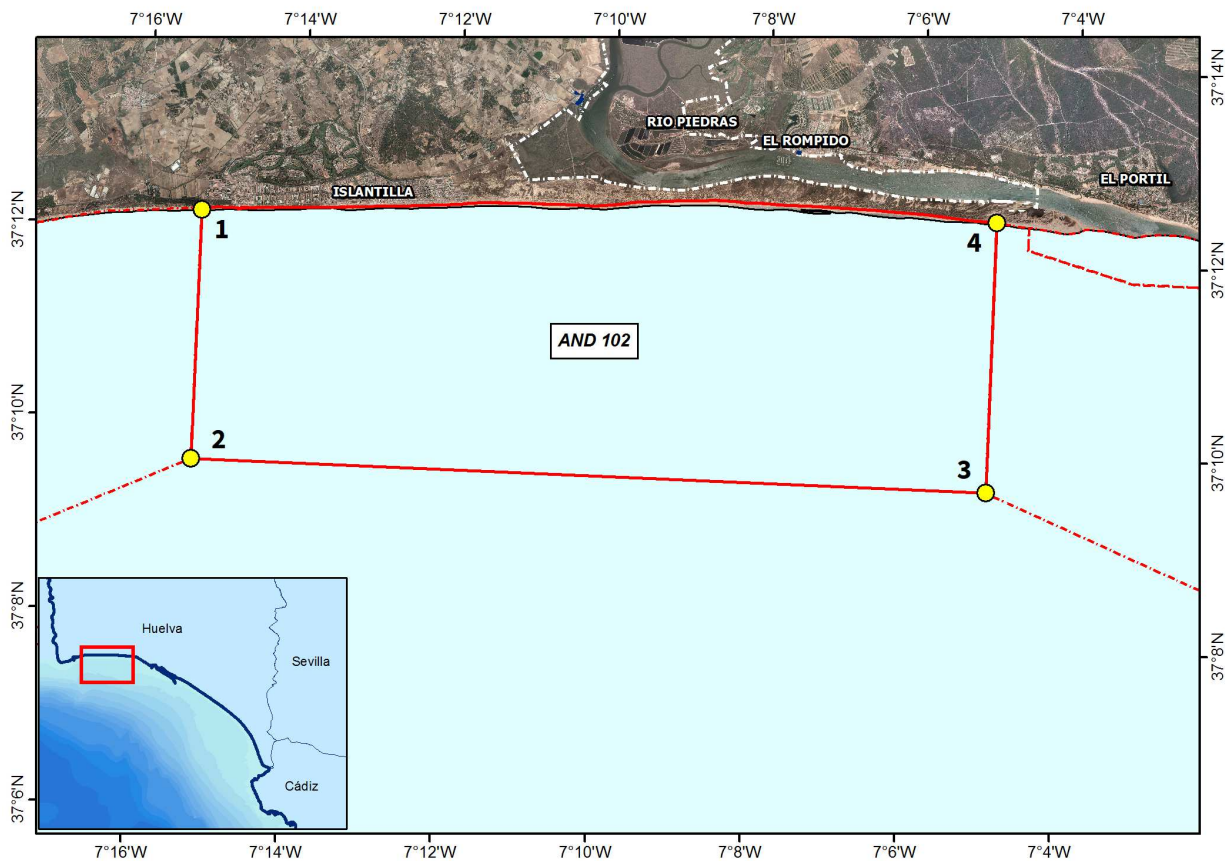
b) Especies:

- Chirla (*Chamelea gallina*)
- Coquina (*Donax trunculus*)
- Longueirón (*Solen marginatus*)

c) Clasificación sanitaria: B

2. AND 102. BARRA DEL TERRON

a) Descripción geográfica: Zona definida por el polígono formado por los vértices 1, 2, 3 y 4 (ver apartado II) y la línea de costa.



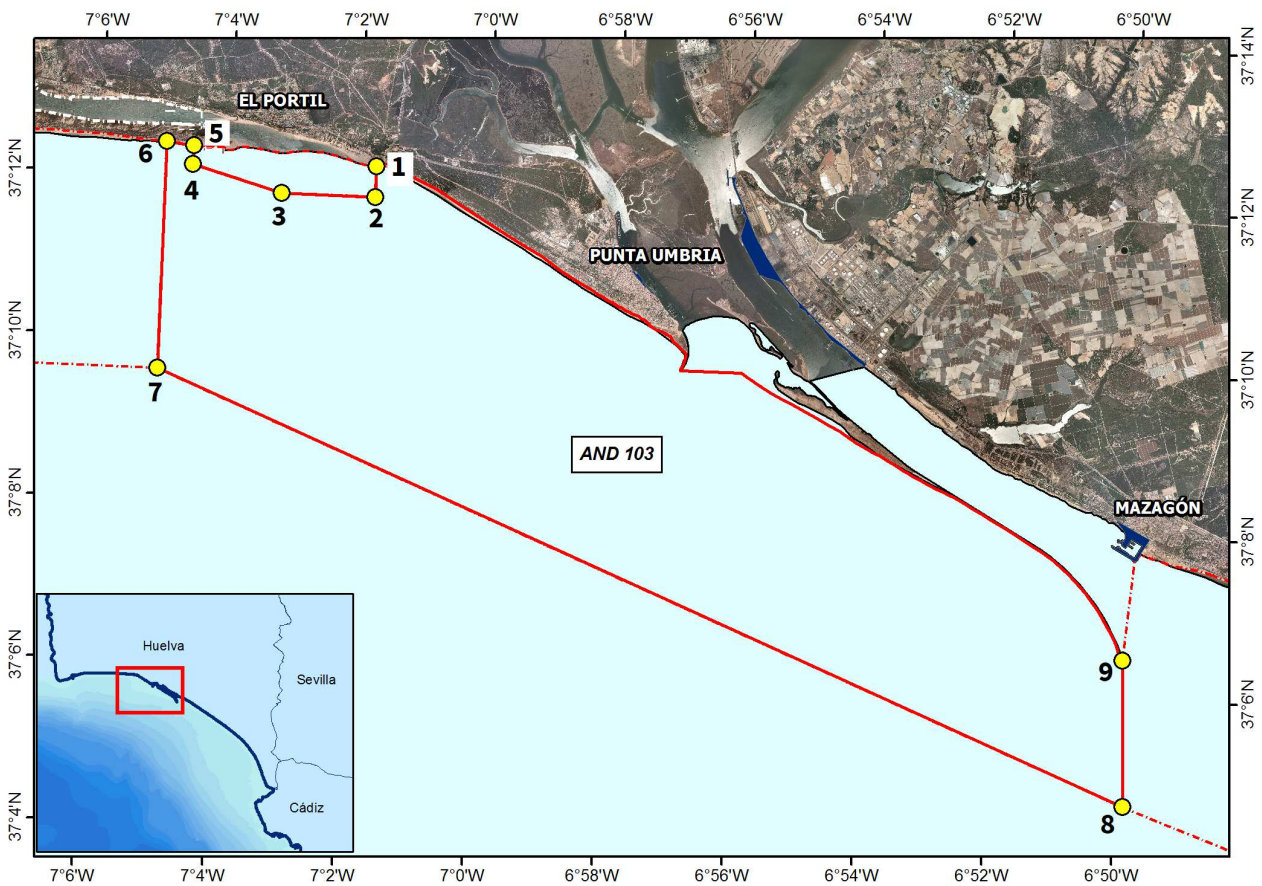
b) Especies:

- Chirla (*Chamelea gallina*)
- Coquina (*Donax trunculus*)
- Longueirón (*Solen marginatus*)

c) Clasificación sanitaria: A

3. AND 103. PUNTA UMBRIA

a) Descripción geográfica: Zona definida por el polígono formado por los vértices 1, 2, 3, 4, 5, 6, 7, 8 y 9 (ver apartado II) y la línea de costa.



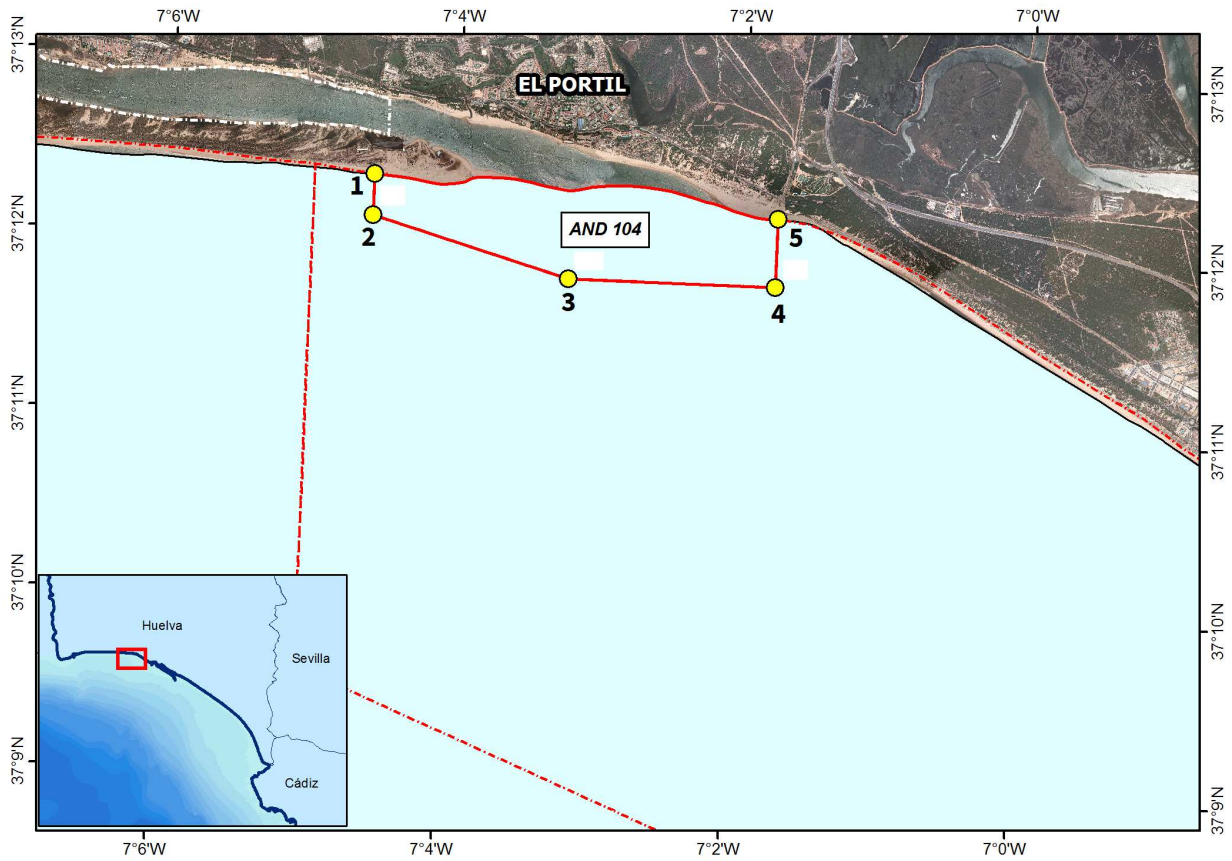
b) Especies:

- Chirla (*Chamelea gallina*)
- Coquina (*Donax trunculus*)
- Longueirón (*Solen marginatus*)

c) Clasificación sanitaria: A

4. AND 104. DESEMBOCADURA DEL PIEDRAS

a) Descripción geográfica: Zona definida por el polígono formado por los vértices 1, 2, 3, 4 y 5 (ver apartado II) y la línea de costa.



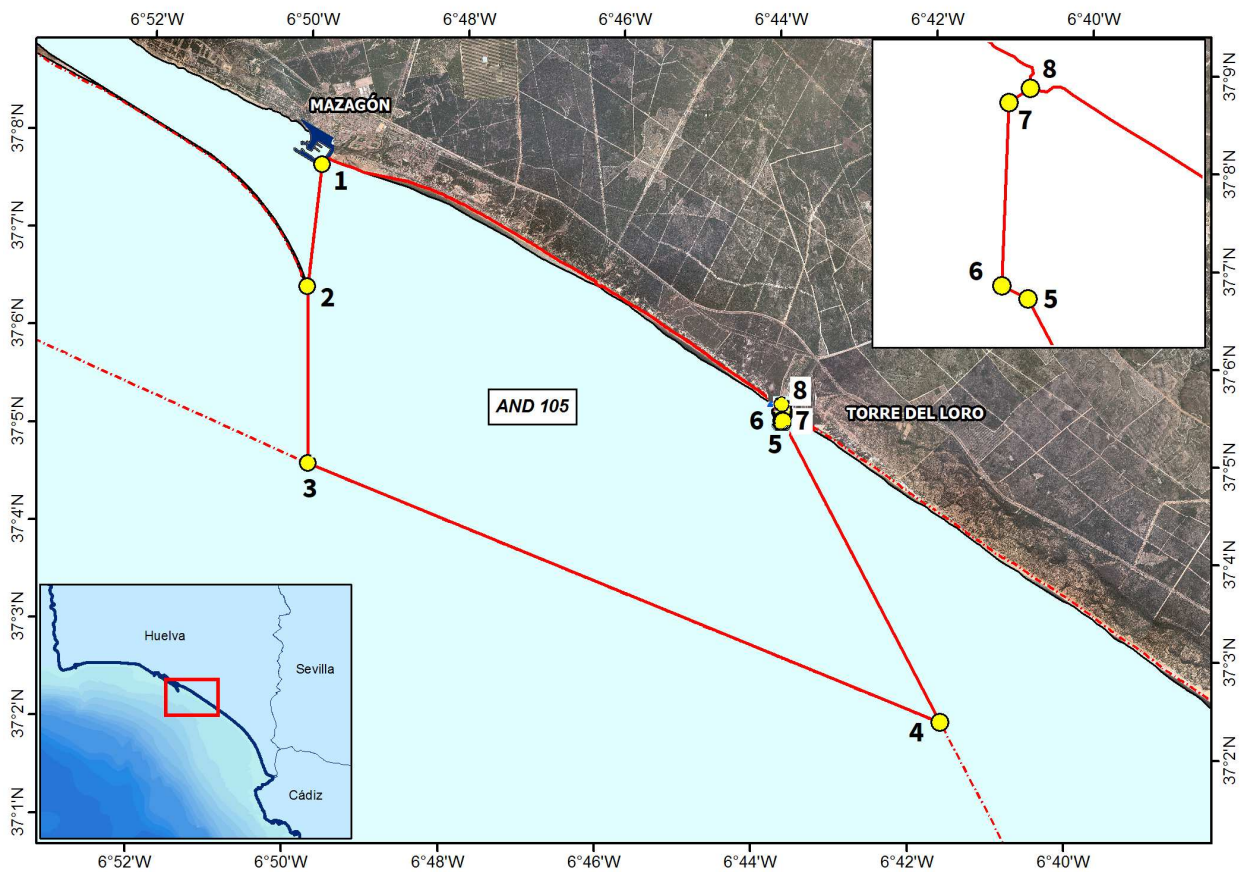
b) Especies:

- Coquina (*Donax trunculus*)

c) Clasificación sanitaria: A

5. AND 105. MAZAGON

a) Descripción geográfica: Zona definida por el polígono formado por los vértices 1, 2, 3, 4, 5, 6, 7 y 8 (ver apartado II) y la línea de costa.



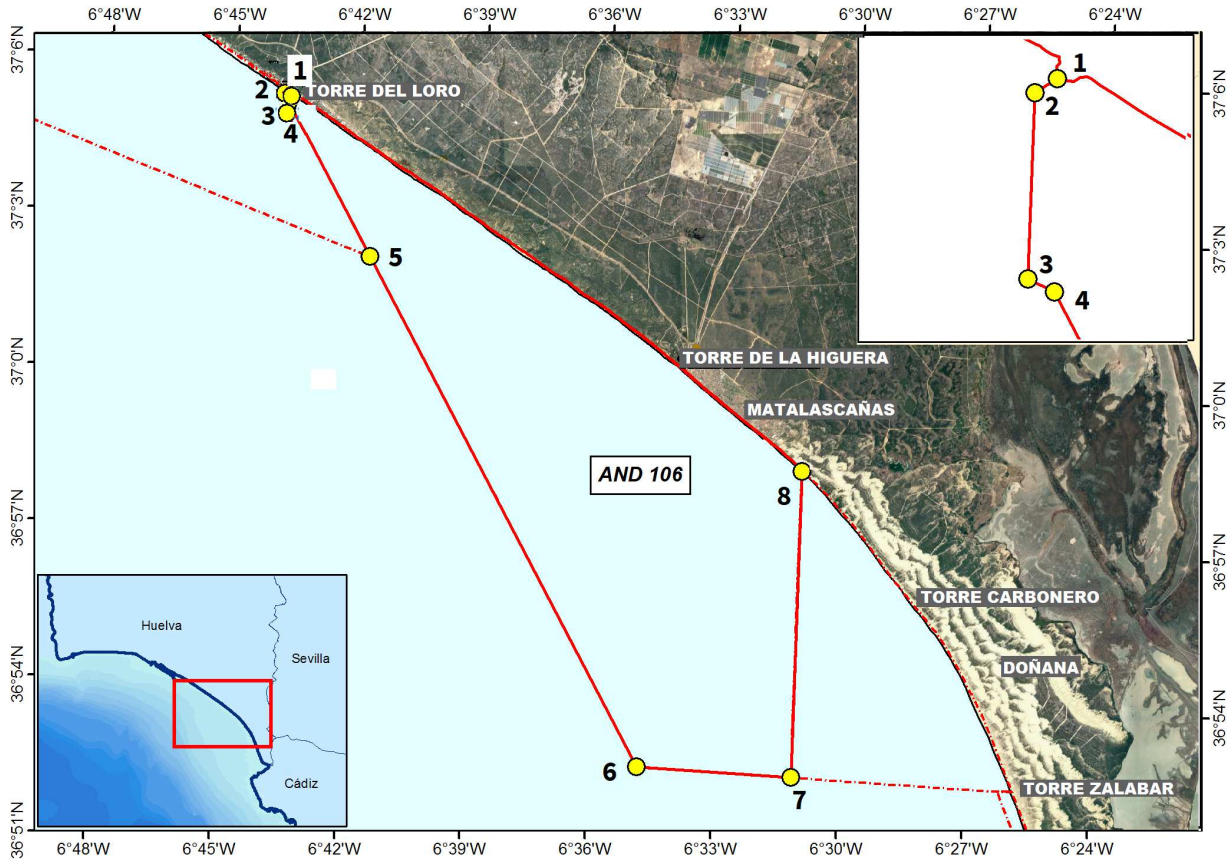
b) Especies:

- Chirla (*Chamelea gallina*)
- Coquina (*Donax trunculus*)

c) Clasificación sanitaria: A

6. AND 106. MATALASCAÑAS

a) Descripción geográfica: Zona definida por el polígono formado por los vértices 1, 2, 3, 4, 5, 6, 7 y 8 (ver apartado II) y la línea de costa.



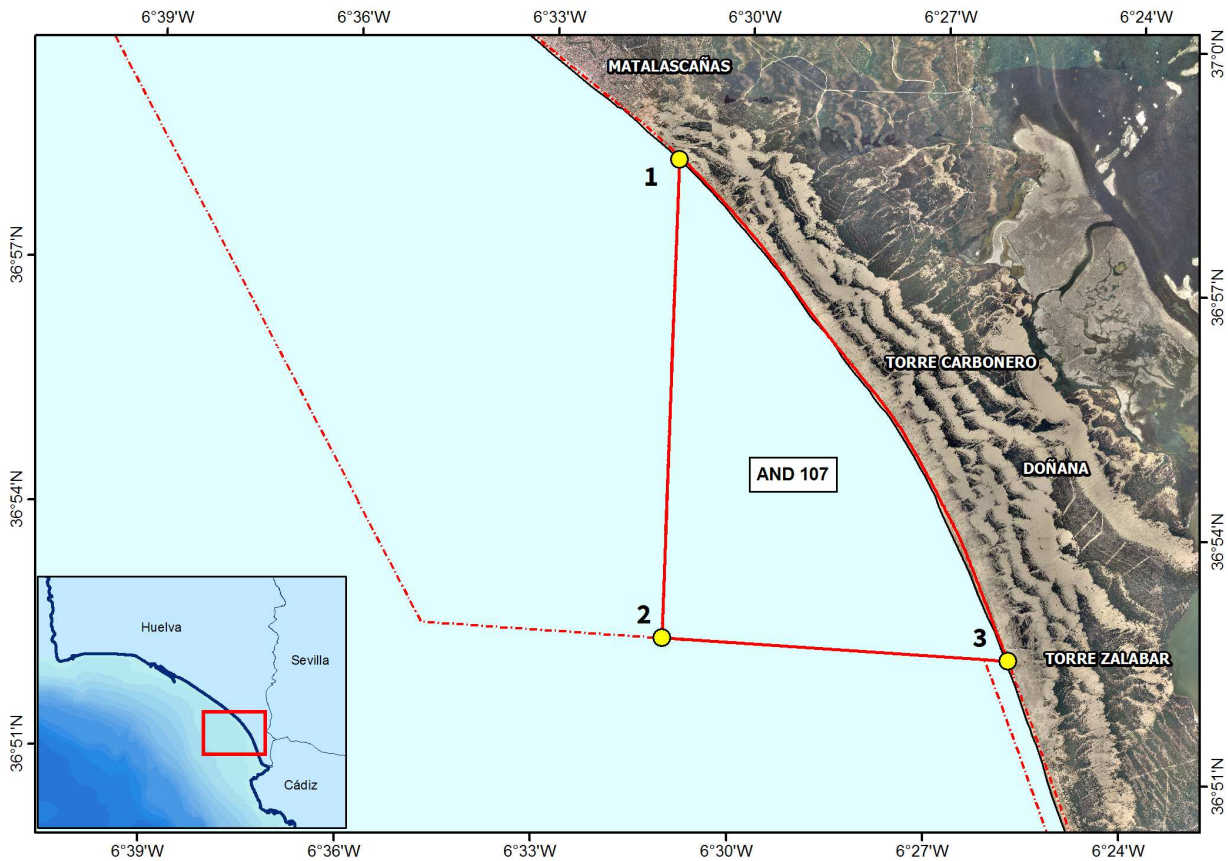
b) Especies:

- Chirla (*Chamelea gallina*)
- Coquina (*Donax trunculus*)

c) Clasificación sanitaria: A

7. AND 107. DOÑANA NORTE

a) Límites geográficos: Zona definida por el polígono formado por los vértices 1, 2, y 3 (ver apartado II) y la línea de costa.



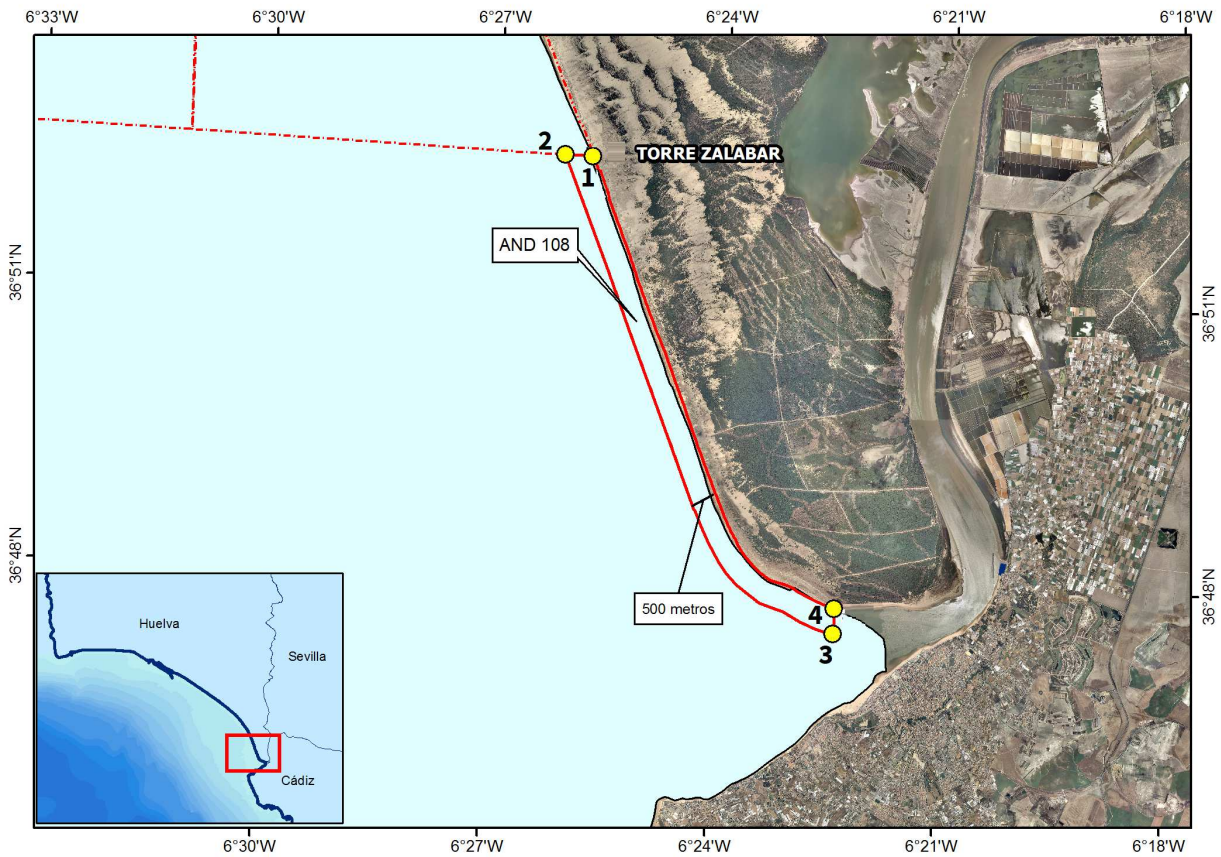
b) Especies:

- Chirla (*Chamelea gallina*)
- Coquina (*Donax trunculus*)

c) Clasificación sanitaria: B

8. AND 108. DOÑANA SUR

a) Límites geográficos: Zona definida por el polígono formado por los vértices 1, 2, 3 y 4 (ver apartado II) y la línea de costa hasta una distancia de 500 metros a partir de la misma.



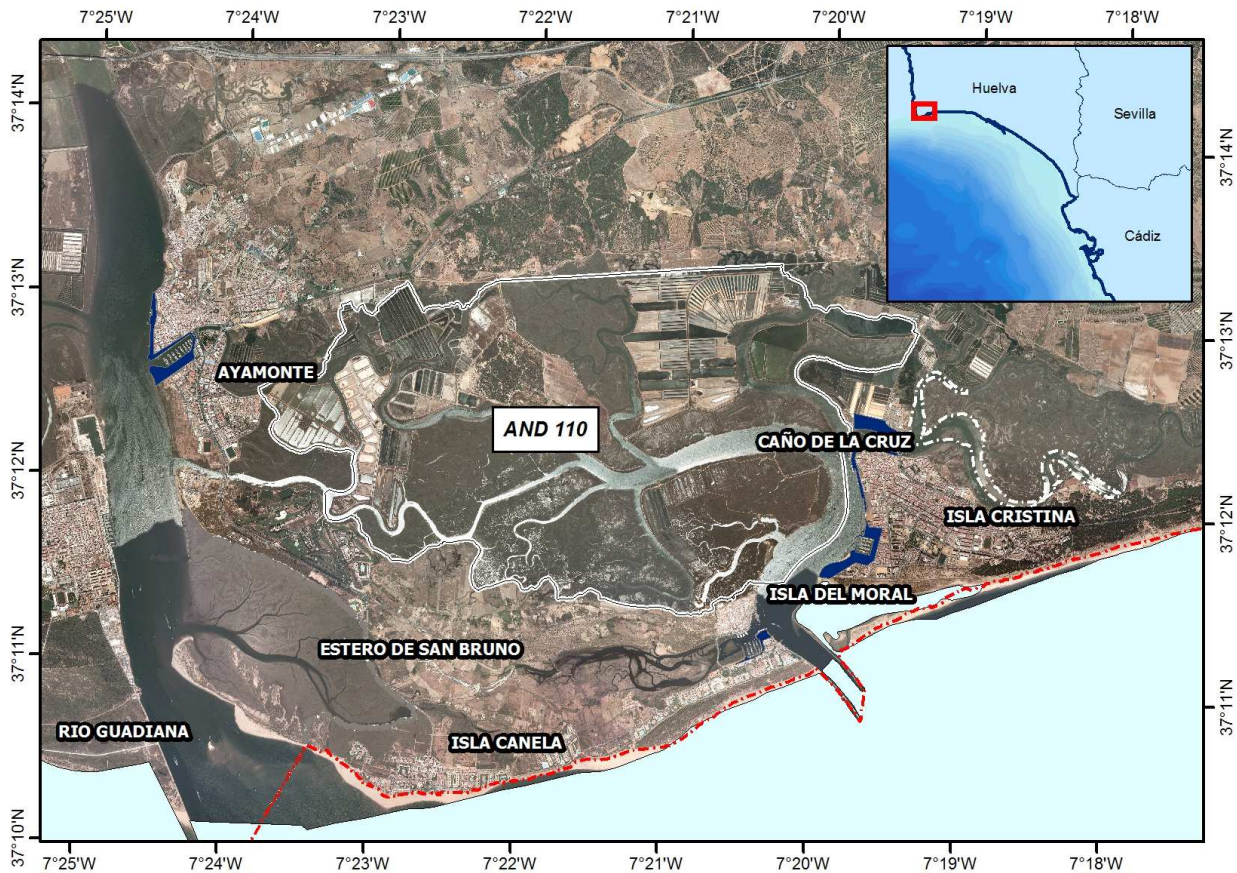
b) Especies:

- Coquina (*Donax trunculus*)

c) Clasificación sanitaria: B

9. AND 110. MARISMAS ISLA CRISTINA PONIENTE

a) Límites geográficos: Comprende el área definida en la imagen.



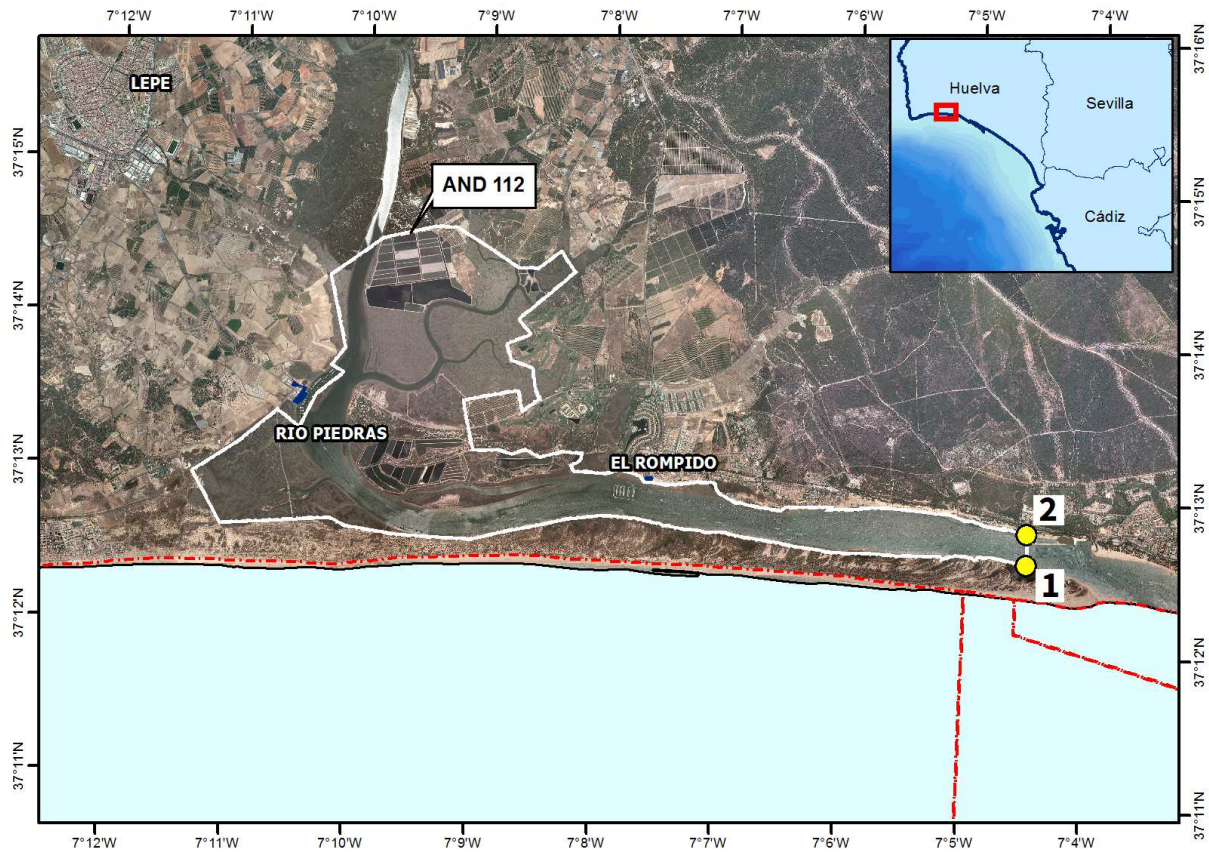
b) Especies:

- Almeja fina (*Ruditapes decussatus*)
- Almeja japonesa (*Ruditapes philippinarum*)
- Ostión (*Magallana gigas*)
- Ostra (*Ostrea edulis*)
- Longueirón (*Solen marginatus*)

c) Clasificación sanitaria: B

10. AND 112. MARISMAS DEL PIEDRAS

a) Límites geográficos: Comprende el área definida en la imagen pasando por los vértices 1 y 2 (ver apartado II)



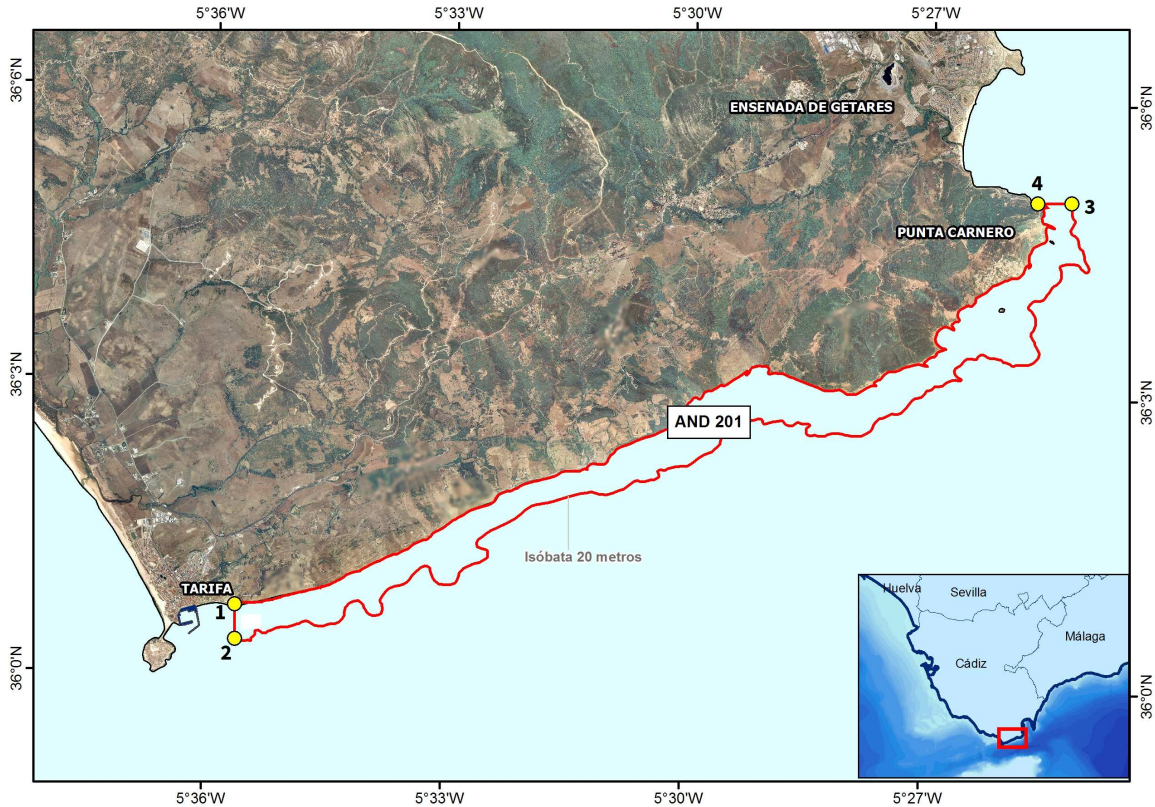
b) Especies:

- Almeja fina (*Ruditapes decussatus*)
- Almeja japonesa (*Ruditapes philippinarum*)
- Berberecho (*Cerastoderma edule*)
- Longueirón (*Solen marginatus*)
- Ostión (*Magallana gigas*)
- Ostra (*Ostrea edulis*)

c) Clasificación sanitaria: B

11. AND 201. ESTRECHO

a) Límites geográficos: Zona definida por el polígono formado por los vértices 1, 2, 3 y 4 (ver apartado II), la isóbata de 20 metros y la línea de costa.



b) Especies:

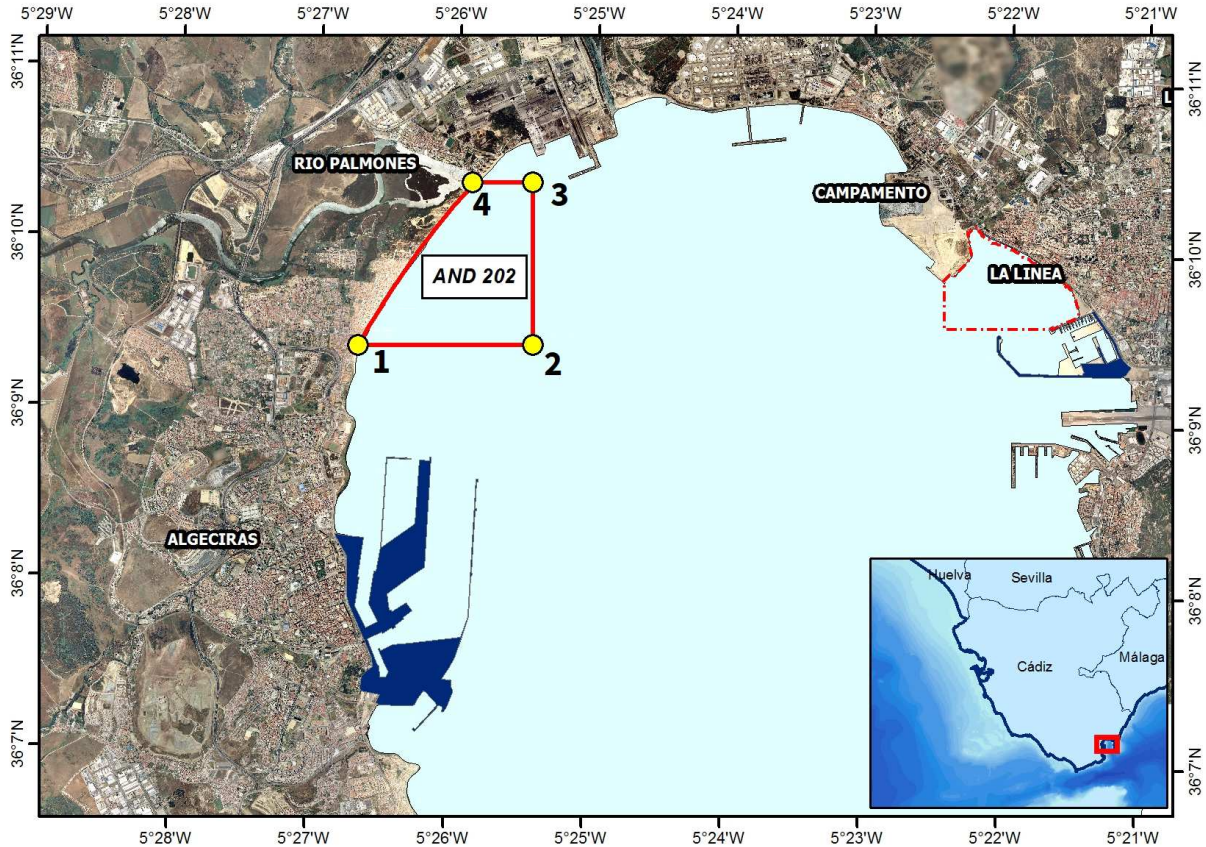
- Erizo de mar (*Paracentrotus lividus*)

c) Clasificación sanitaria: No requerida* (erizo*).

(*) El Erizo no está sometido a las disposiciones relativas a la clasificación de las zonas de producción, en consonancia con el anexo III, sección VII, punto 1, del Reglamento (CE) n° 853/2004, de 29 de abril de 2004, modificado por el Reglamento (UE) 2017/1978 de la de 31 de octubre de 2017, el cual exceptúa a los gasterópodos marinos y equinodermos no filtradores de las disposiciones relativas a la depuración y a la clasificación sanitaria de las zonas de producción. No obstante, los operadores de empresa alimentaria que recolecten o manipulen erizo de mar deberán cumplir los requisitos específicos establecidos en el Anexo III. Sección VII. Capítulo IX del Reglamento (CE) n° 853/2004, de 29 de abril de 2004.

12. AND 202. PALMONES

a) Límites geográficos: Zona definida por el polígono formado por los vértices 1, 2, 3 y 4 (ver apartado II) y la línea de costa.



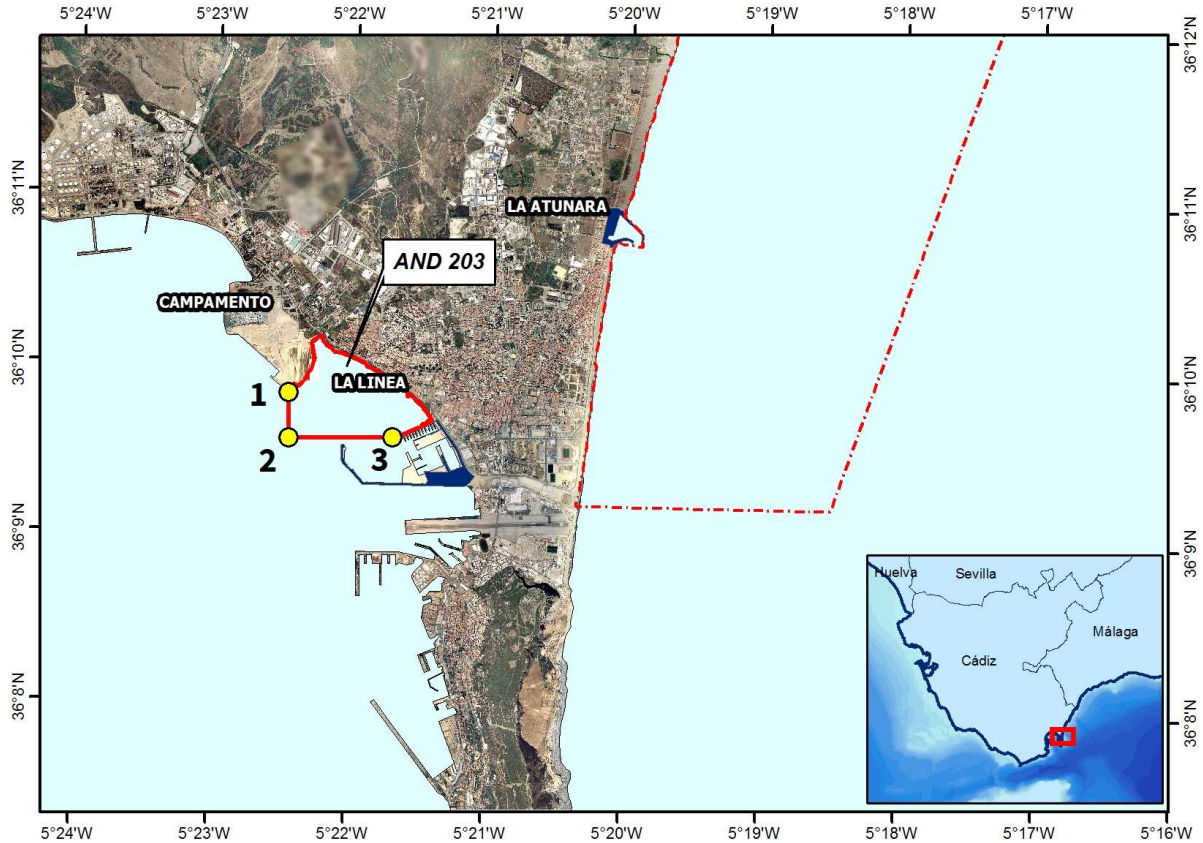
b) Especies:

- Concha fina (*Callista chione*)

c) Clasificación sanitaria: A

13. AND 203. LA LINEA-BAHIA

a) Límites geográficos: Zona definida por el polígono formado por los vértices 1, 2 y 3 (ver apartado II) y la línea de costa.



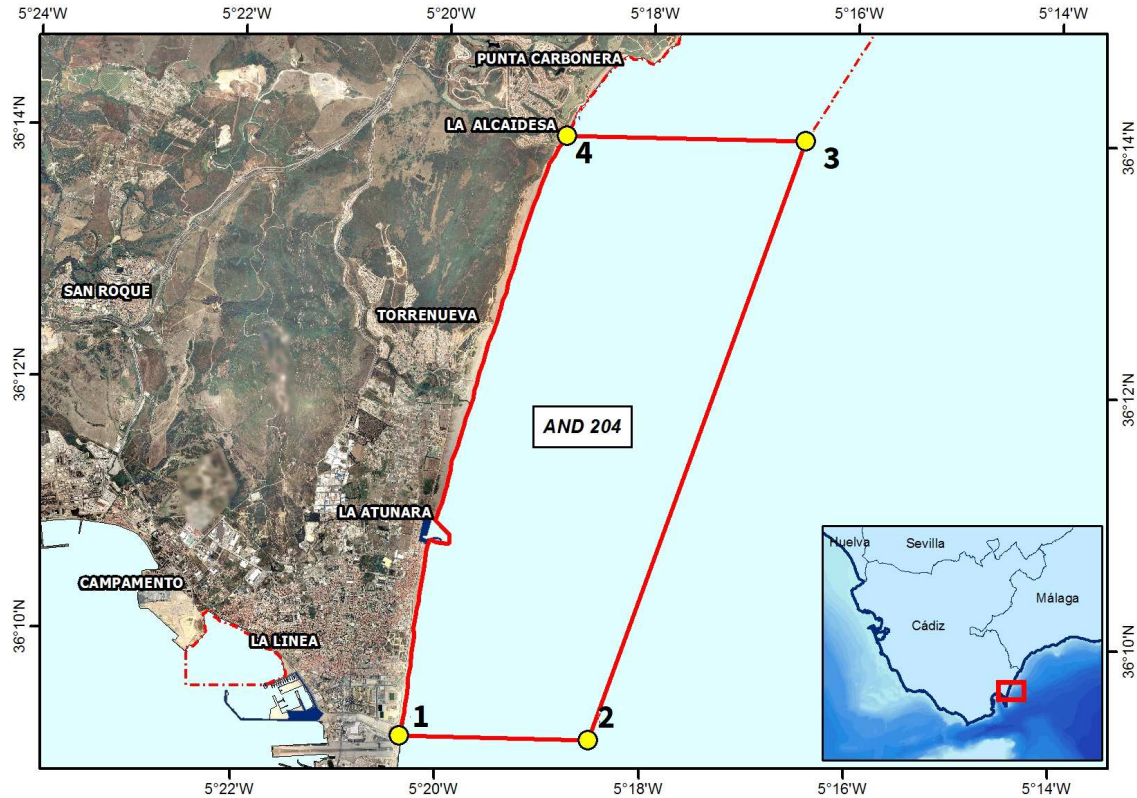
b) Especies:

- Bolo (*Venus verrucosa*)
- Chirla (*Chamelea gallina*)
- Concha fina (*Callista chione*)

c) Clasificación sanitaria: A

14. AND 204. LA ATUNARA-LA ALCAIDESA

a) Límites geográficos: Zona definida por el polígono formado por los vértices 1, 2, 3 y 4 (ver apartado II) y la línea de costa.



b) Especies:

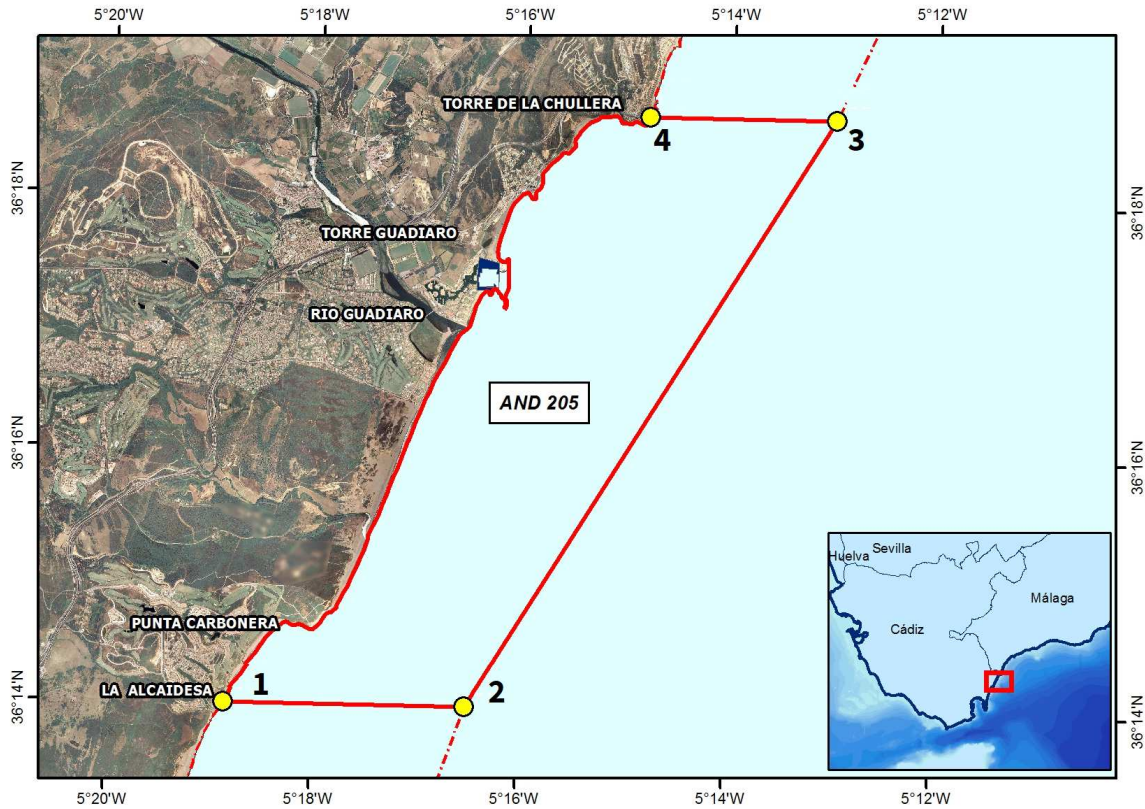
- Almeja tonta (*Glycymeris nummaria*)
- Bolo (*Venus verrucosa*)
- Chirla (*Chamelea gallina*)
- Concha fina (*Callista chione*)
- Coquina (*Donax trunculus*)
- Corruco (*Acanthocardia tuberculata*)

c) Clasificación sanitaria: A Especies de banco natural (exceptuado el corruco)

d) Clasificación sanitaria: C (corruco).

15. AND 205. LA ALCAIDESA-PUNTA CHULLERA

a) Límites geográficos: Zona definida por el polígono formado por los vértices 1, 2, 3 y 4 (ver apartado II) y la línea de costa.



b) Especies:

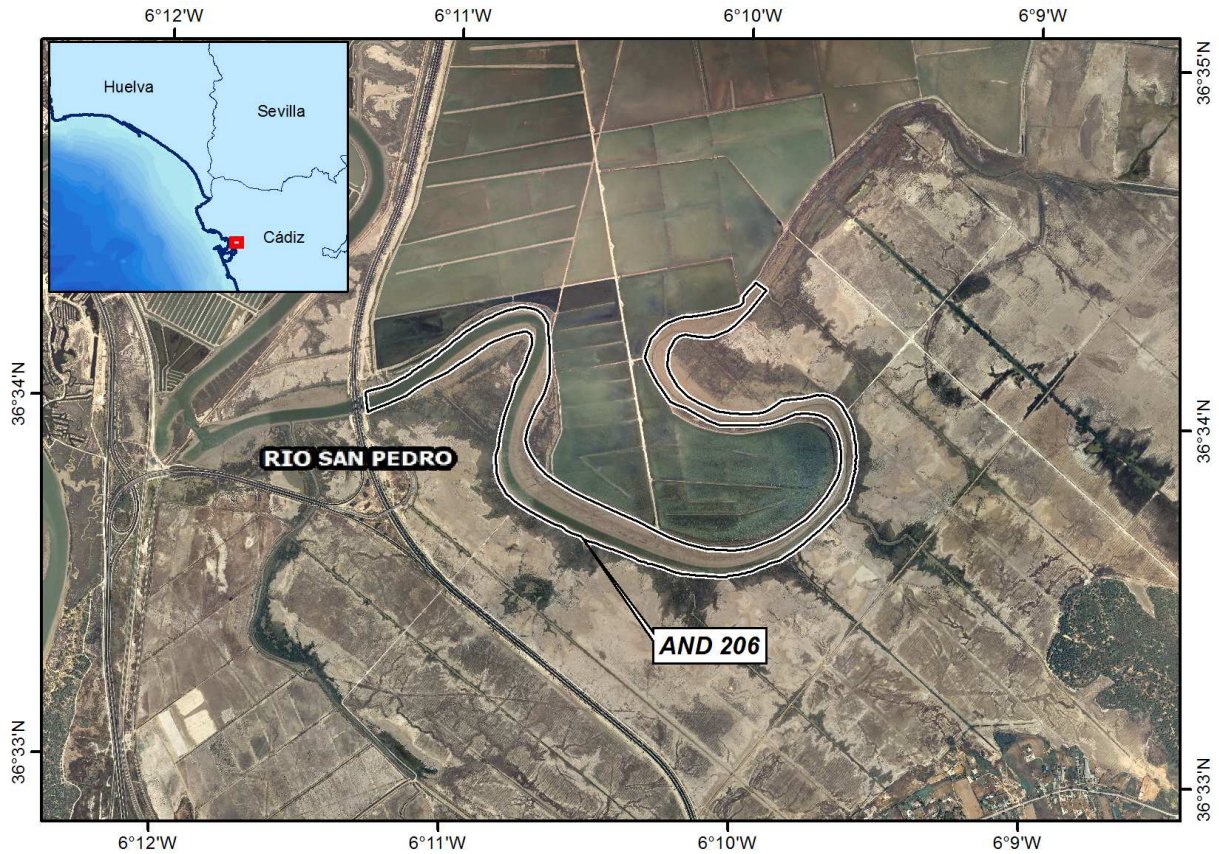
- Almeja tonta (*Glycymeris nummaria*)
- Bolo (*Venus verrucosa*)
- Chirla (*Chamelea gallina*)
- Concha fina (*Callista chione*)
- Coquina (*Donax trunculus*)
- Corruco (*Acanthocardia tuberculata*)

c) Clasificación sanitaria: B Especies de banco natural (exceptuado el corruco)

c) Clasificación sanitaria: C (corruco).

16. AND 206. RIO SAN PEDRO.

a) Límites geográficos: Comprende el área definida en la imagen.



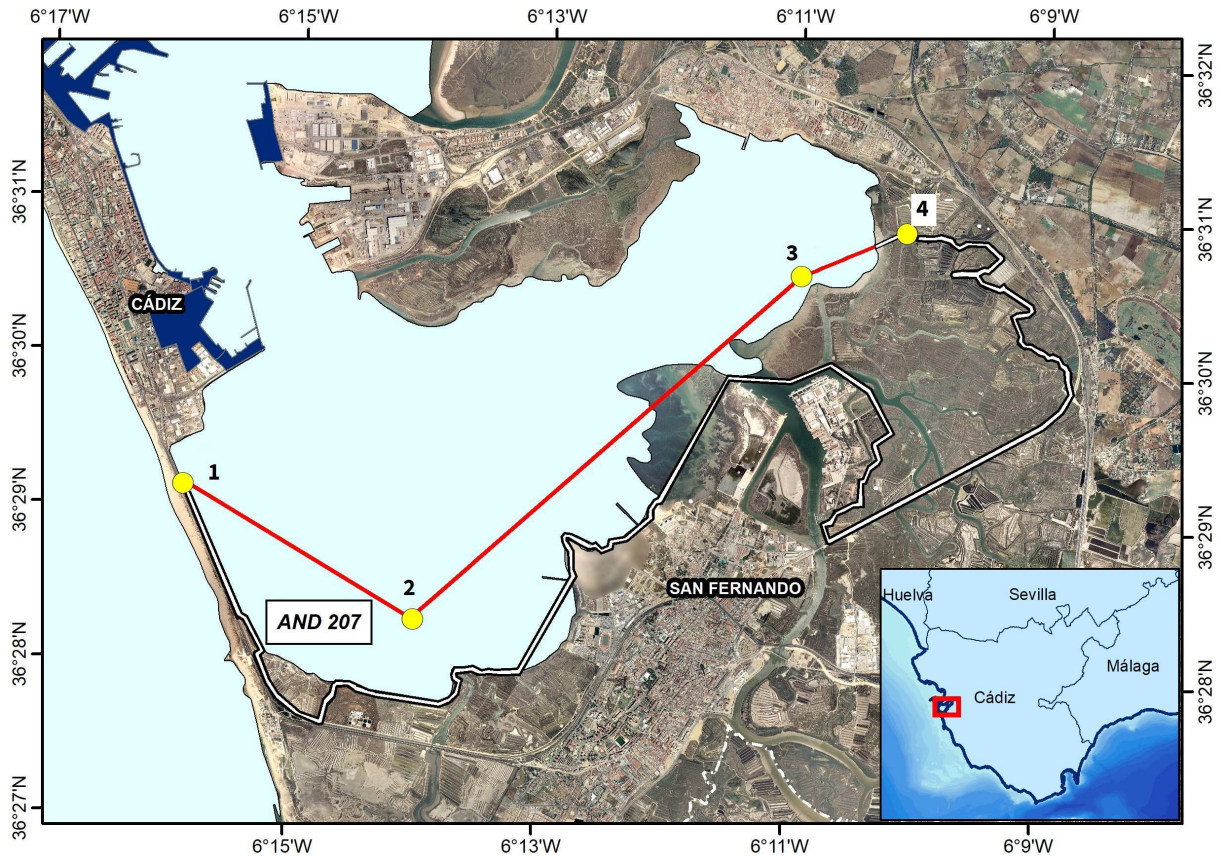
b) Especies:

- Coquina de fango (*Scrobicularia plana*)

c) Clasificación sanitaria: B

17. AND 207. SACO BAHÍA CADIZ

a) Límites geográficos: Comprende el área definida en la imagen pasando por los vértices 1, 2, 3 y 4 (ver apartado II)



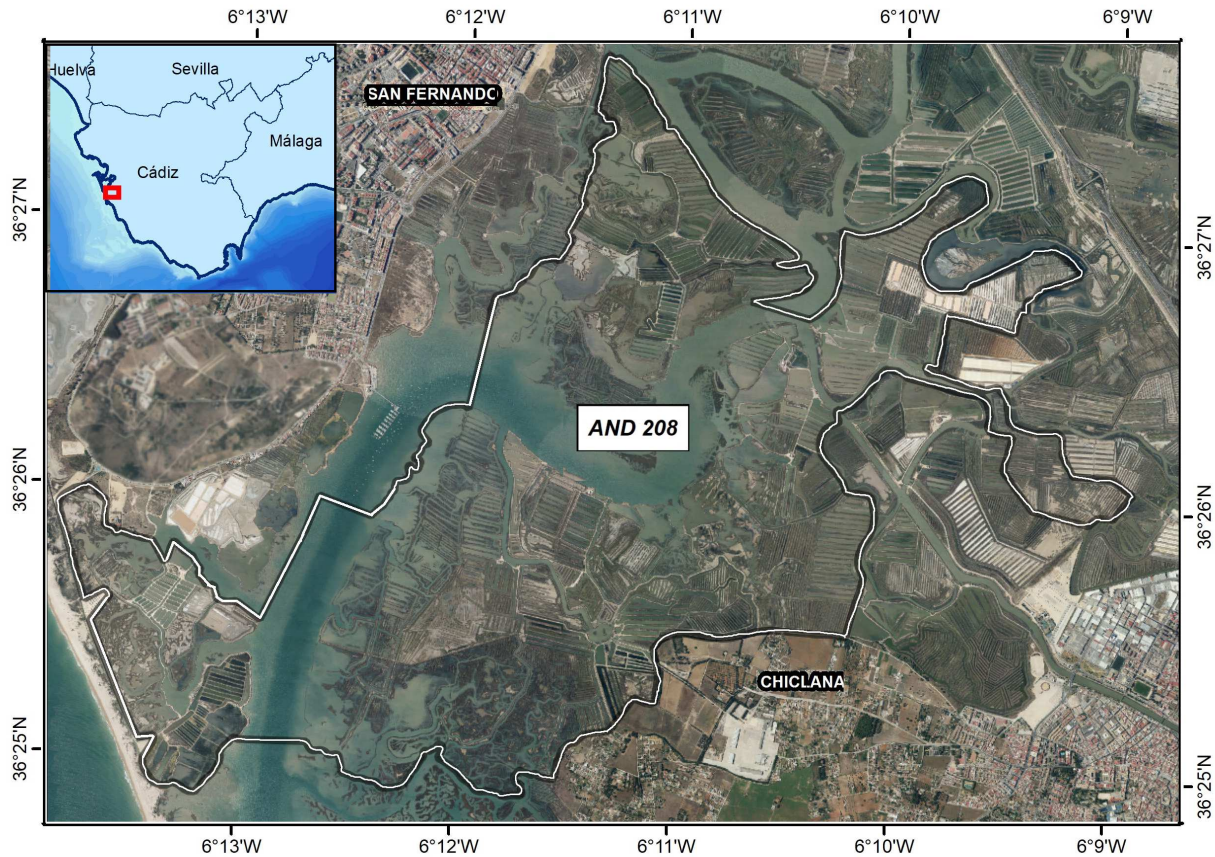
b) Especies:

- Almeja fina (*Ruditapes decussatus*)
- Almeja japonesa (*Ruditapes philippinarum*)
- Coquina de fango (*Scrobicularia plana*)
- Ostión (*Magallana gigas*)
- Ostra (*Ostrea edulis*)

c) Clasificación sanitaria: B

18. AND 208. SANCTI PETRI

a) Límites geográficos: Comprende el área definida en la imagen.



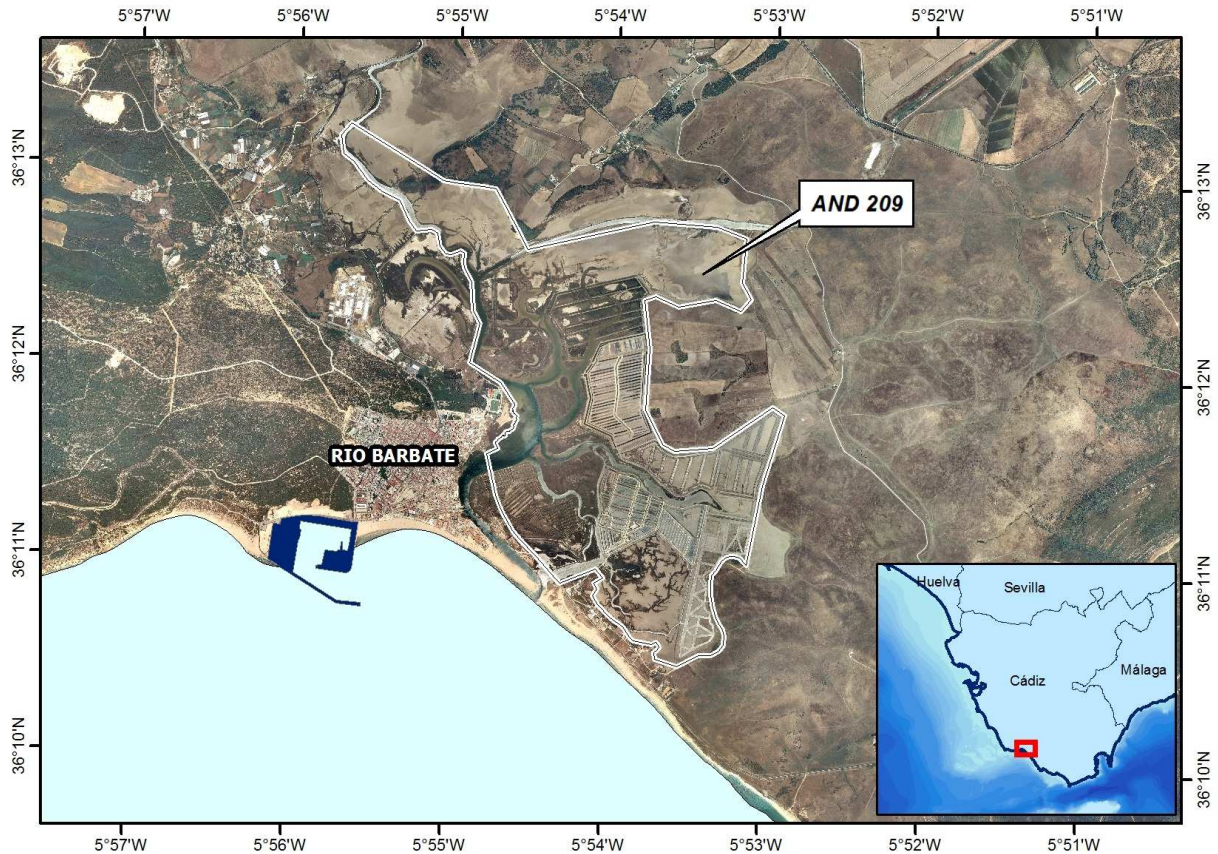
b) Especies:

- Almeja fina (*Ruditapes decussatus*)
- Almeja japonesa (*Ruditapes philippinarum*)
- Coquina de fango (*Scrobicularia plana*)
- Ostión (*Magallana gigas*)
- Ostra (*Ostrea edulis*)

c) Clasificación sanitaria: B

19. AND 209. BARBATE MARISMAS

a) Límites geográficos: Comprende el área definida en la imagen.



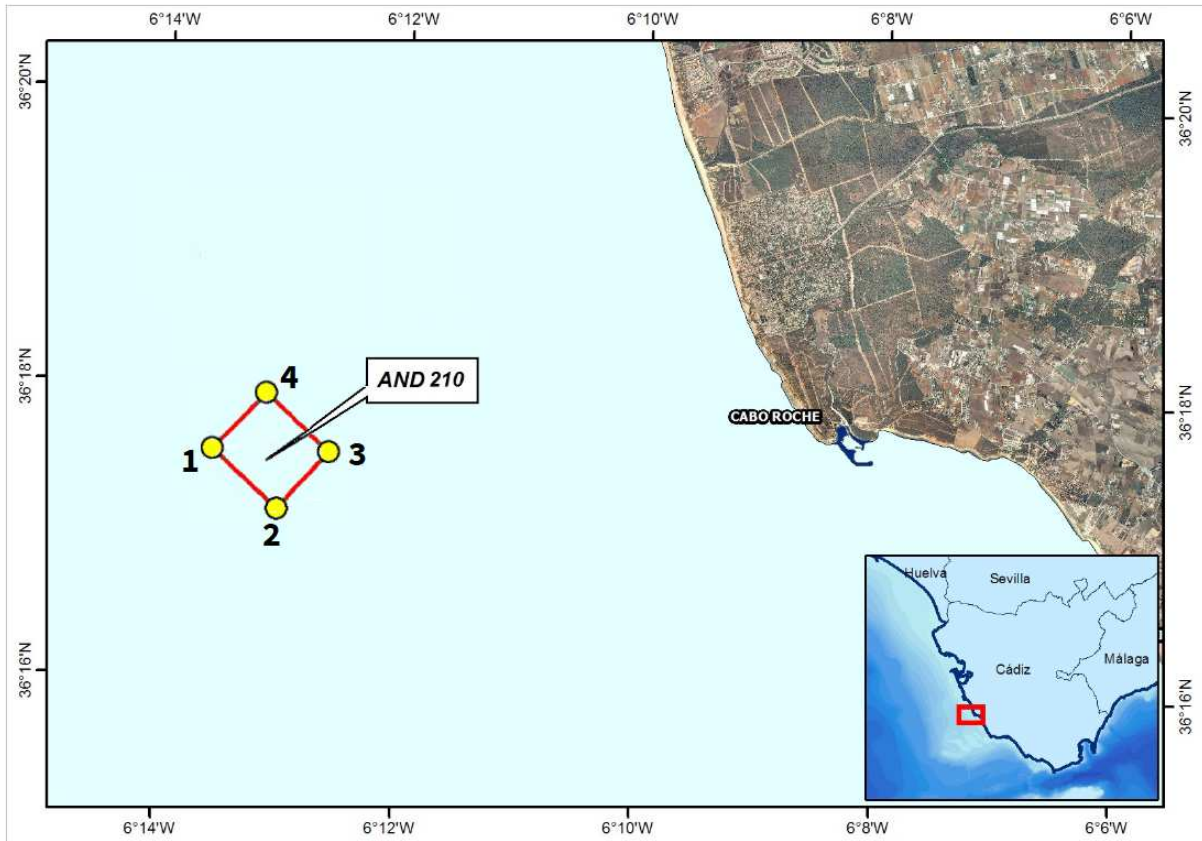
b) Especies:

- Almeja fina (*Ruditapes decussatus*)
- Almeja japonesa (*Ruditapes philippinarum*)
- Coquina de fango (*Scrobicularia plana*)
- Ostión (*Magallana gigas*)

c) Clasificación sanitaria: SC (SIN CLASIFICAR)

20. AND 210. CONIL CULTIVOS

a) Límites geográficos: Zona definida por el polígono formado por los vértices 1, 2, 3 y 4 (ver apartado II).



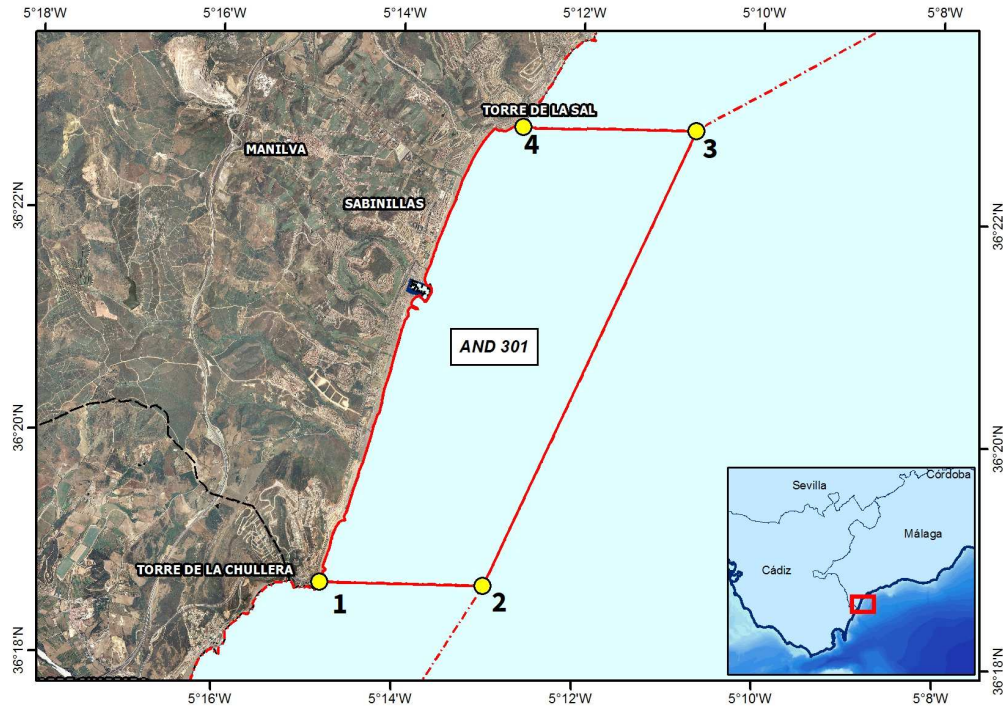
b) Especies:

- Almeja japonesa (*Ruditapes philippinarum*) (Procedente exclusivamente de cultivos marinos)
- Ostión (*Magallana gigas*) (Procedente exclusivamente de cultivos marinos)
- Vieira (*Pecten maximus*) (Procedente exclusivamente de cultivos marinos)
- Zamburiña (*Mimachlamys varia*) (Procedente exclusivamente de cultivos marinos)
- Mejillón (*Mytilus galloprovincialis*) (Procedente exclusivamente de cultivos marinos)

c) Clasificación sanitaria: A

21. AND 301. PUNTA CHULLERA-TORRE DE LA SAL

a) Límites geográficos: Zona definida por el polígono formado por los vértices 1, 2, 3 y 4 (ver apartado II) y la línea de costa.



b) Especies:

- Almeja tonta (*Glycymeris nummaria*)
- Búsano (*Hexaplex trunculus*)
- Cañailla (*Bolinus brandaris*)
- Chirla (*Chamelea gallina*)
- Concha fina (*Callista chione*)
- Coquina (*Donax trunculus*)
- Corruco (*Acanthocardia tuberculata*)
- Mejillón (*Mytilus galloprovincialis*) (Procedente exclusivamente de cultivos marinos)

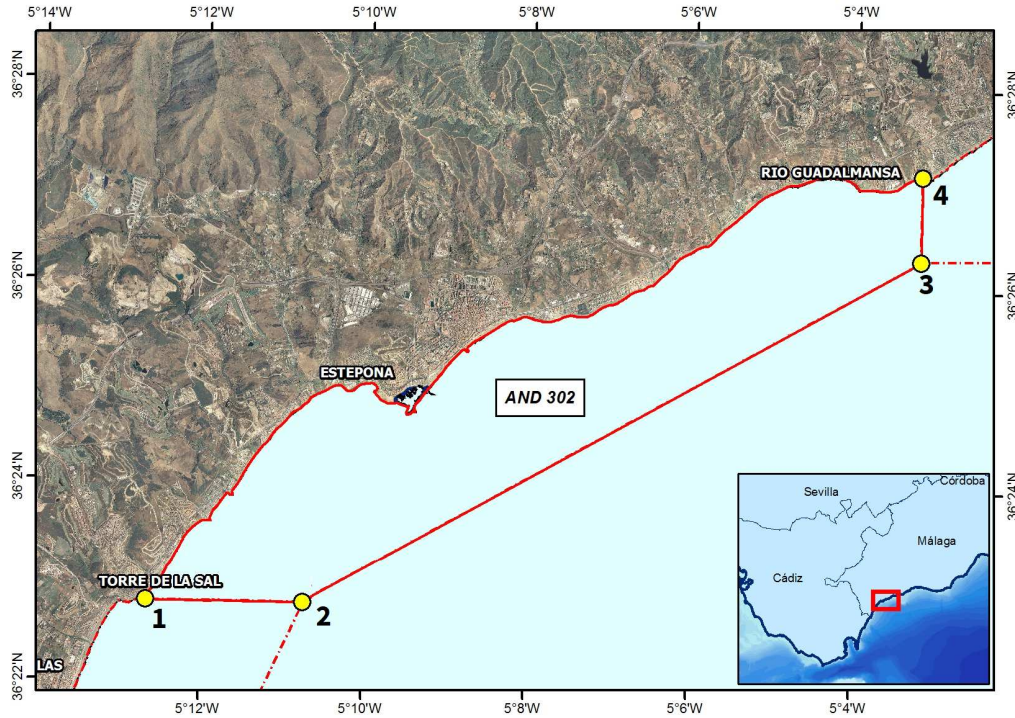
c) Clasificación sanitaria: A Especies de banco natural (exceptuado el corruco).

d) Clasificación sanitaria: C (corruco)

e) Clasificación sanitaria: SC (SIN CLASIFICAR) Especies de cultivos marinos

22. AND 302. TORRE DE LA SAL-GUADALMANSA

a) Límites geográficos: Zona definida por el polígono formado por los vértices 1, 2, 3 y 4 (ver apartado II) y la línea de costa.



b) Especies:

- Búsano (*Hexaplex trunculus*)
- Cañaílla (*Bolinus brandaris*)
- Chirla (*Chamelea gallina*)
- Concha fina (*Callista chione*)
- Coquina (*Donax trunculus*)
- Corruco (*Acanthocardia tuberculata*)
- Zamburiña (*Mimachlamys varia*) (Procedente exclusivamente de cultivos marinos)
- Ostra plana (*Ostrea edulis*) (Procedente exclusivamente de cultivos marinos)
- Vieira (*Pecten maximus*) (Procedente exclusivamente de cultivos marinos)

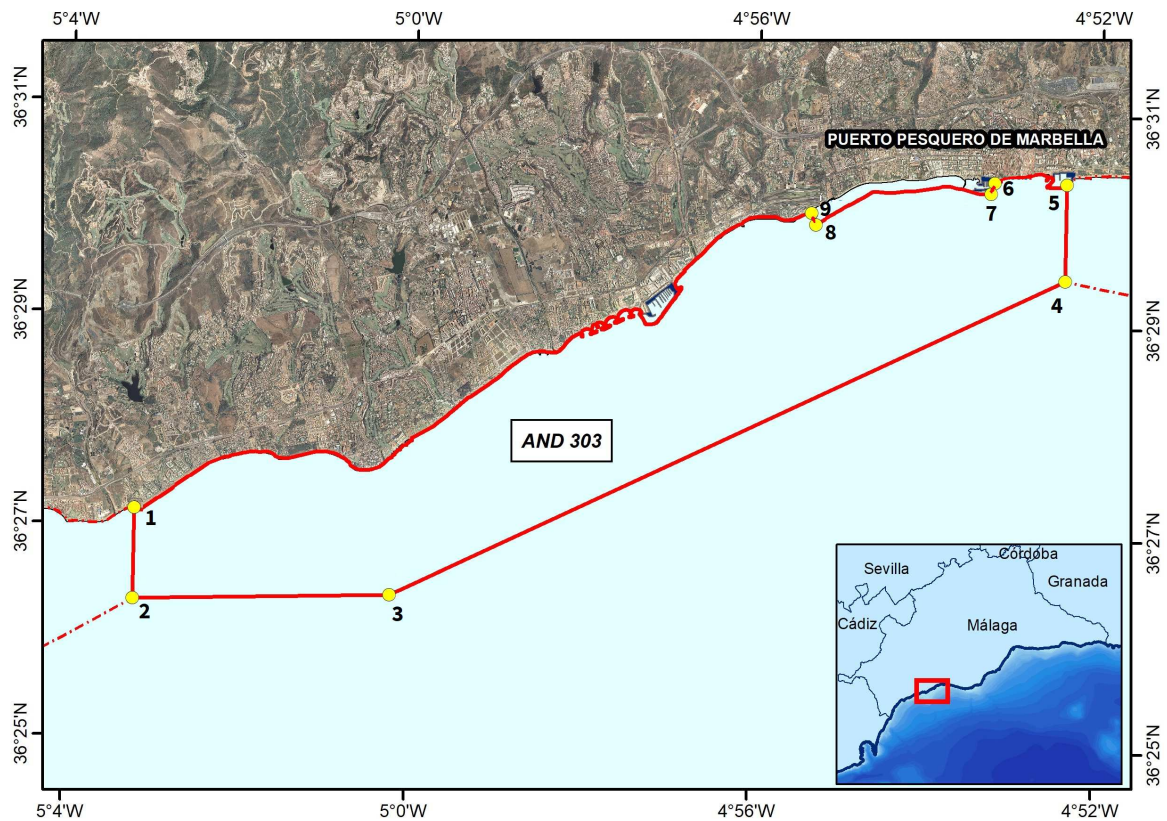
c) Clasificación sanitaria: B Especies de banco natural (exceptuado el corruco)

d) Clasificación sanitaria: C (corruco).

e) Clasificación sanitaria: SC (SIN CLASIFICAR) Especies de cultivos marinos

23. AND 303. GUADALMANSA-MARBELLA

a) Límites geográficos: Zona definida por el polígono formado por los vértices 1, 2, 3, 4, 5 y la línea de costa a excepción del polígono formado por los vértices 6, 7, línea batimétrica de los 5 metros, 8, 9 y la línea de costa (ver apartado II).



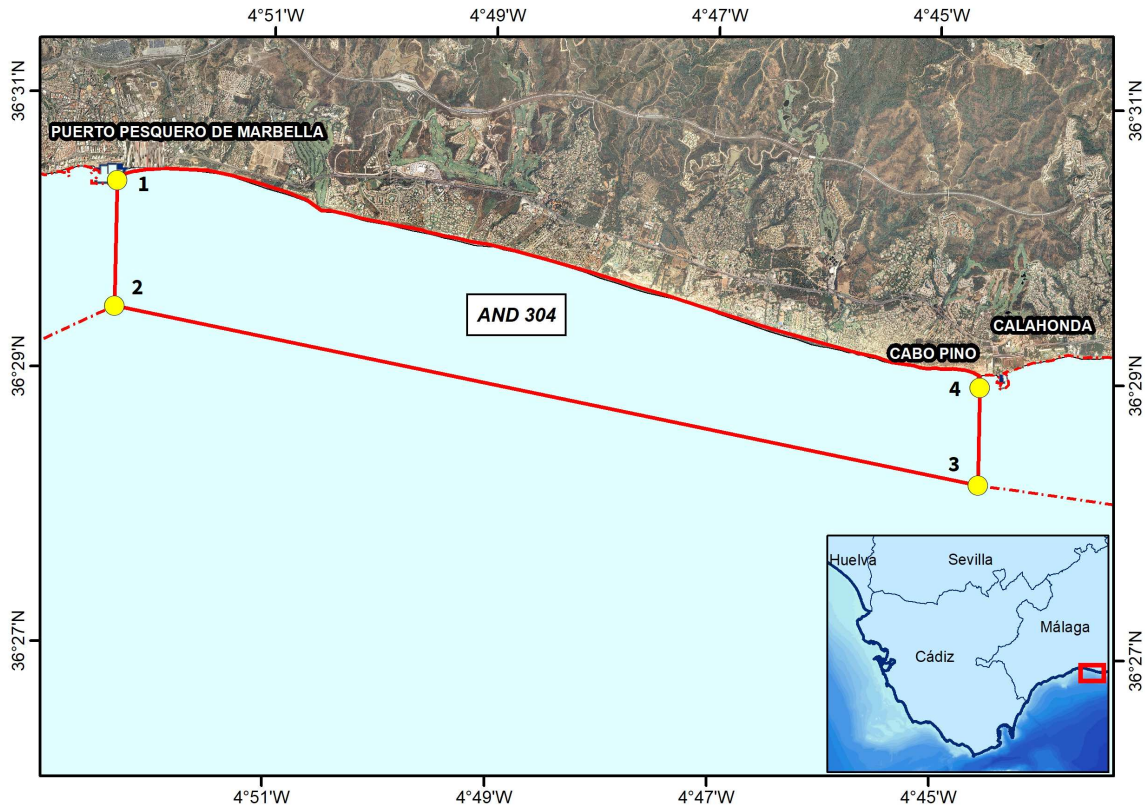
b) Especies:

- Bolo (*Venus verrucosa*)
- Búsano (*Hexaplex trunculus*)
- Cañailla (*Bolinus brandaris*)
- Chirla (*Chamelea gallina*)
- Concha fina (*Callista chione*)
- Coquina (*Donax trunculus*)

c) Clasificación sanitaria: B Especies de banco natural

24. AND 304. MARBELLA-CABOPINO

a) Límites geográficos: Zona definida por el polígono formado por los vértices 1, 2, 3 y 4 (ver apartado II) y la línea de costa.



b) Especies:

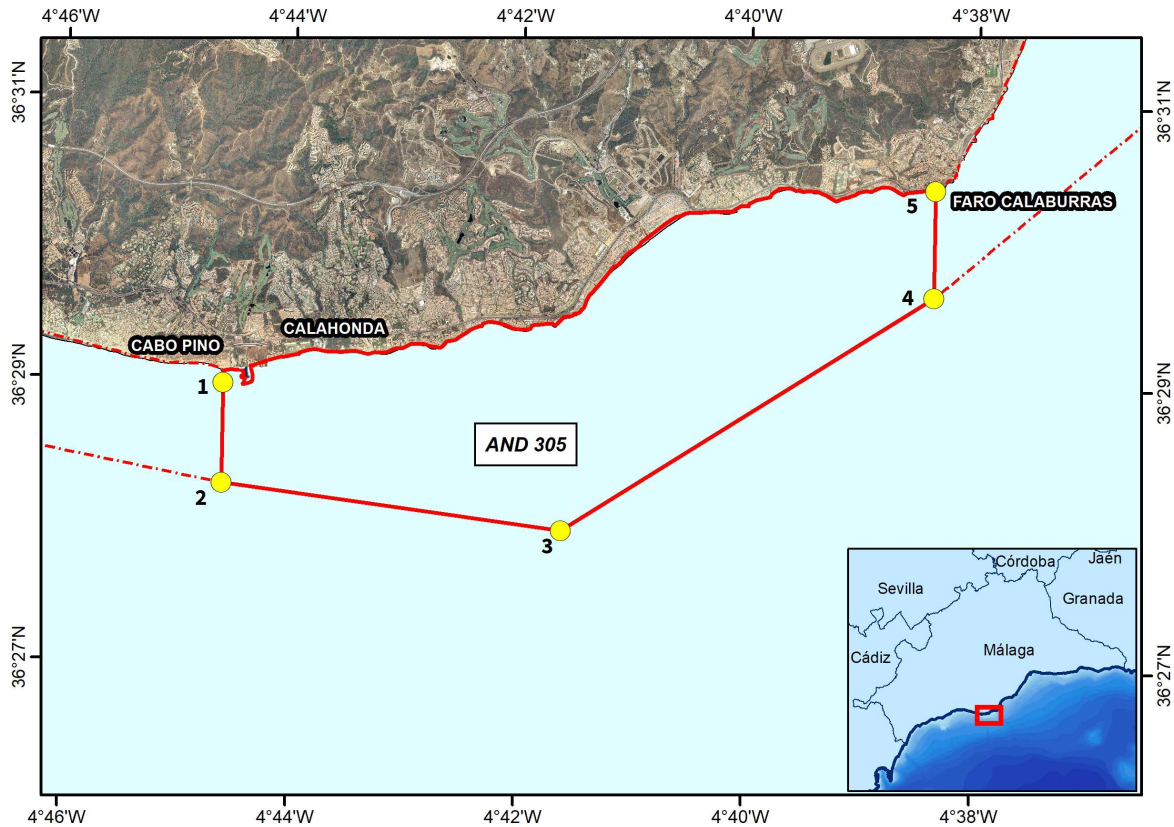
- Bolo (*Venus verrucosa*)
- Búsano (*Hexaplex trunculus*)
- Cañailla (*Bolinus brandaris*)
- Chirla (*Chamelea gallina*)
- Concha fina (*Callista chione*)
- Coquina (*Donax trunculus*)
- Mejillón (*Mytilus galloprovincialis*) (Procedente exclusivamente de cultivos marinos)

c) Clasificación sanitaria: B Especies de banco natural

d) Clasificación sanitaria: SC (SIN CLASIFICAR) Especies de cultivos marinos

25. AND 305. CABOPINO-CALABURRAS

a) Límites geográficos: Zona definida por el polígono formado por los vértices 1, 2, 3, 4 y 5 (ver apartado II) y la línea de costa.



b) Especies:

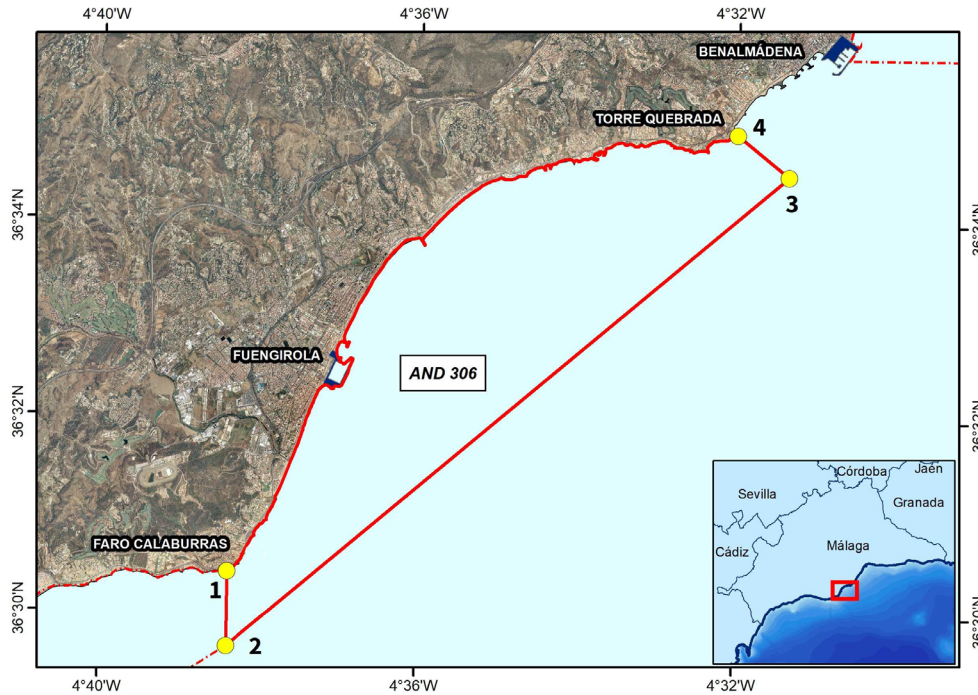
- Búsano (*Hexaplex trunculus*)
- Cañaílla (*Bolinus brandaris*)
- Chirla (*Chamelea gallina*)
- Concha fina (*Callista chione*)
- Coquina (*Donax trunculus*)
- Corruco (*Acanthocardia tuberculata*)

c) Clasificación sanitaria: B Especies de banco natural (exceptuado el corruco)

d) Clasificación sanitaria: C (corruco).

26. AND 306. CALABURRAS-TORRE QUEBRADA

a) Límites geográficos: Zona definida por el polígono formado por los vértices 1, 2, 3 y 4 (ver apartado II) y la línea de costa.



b) Especies:

- Chirla (*Chamelea gallina*)
- Concha fina (*Callista chione*)
- Coquina (*Donax trunculus*)
- Corruco (*Acanthocardia tuberculata*)
- Erizo de mar (*Paracentrotus lividus*)

c) Clasificación sanitaria: B Especies de banco natural (exceptuados el corruco y el erizo).

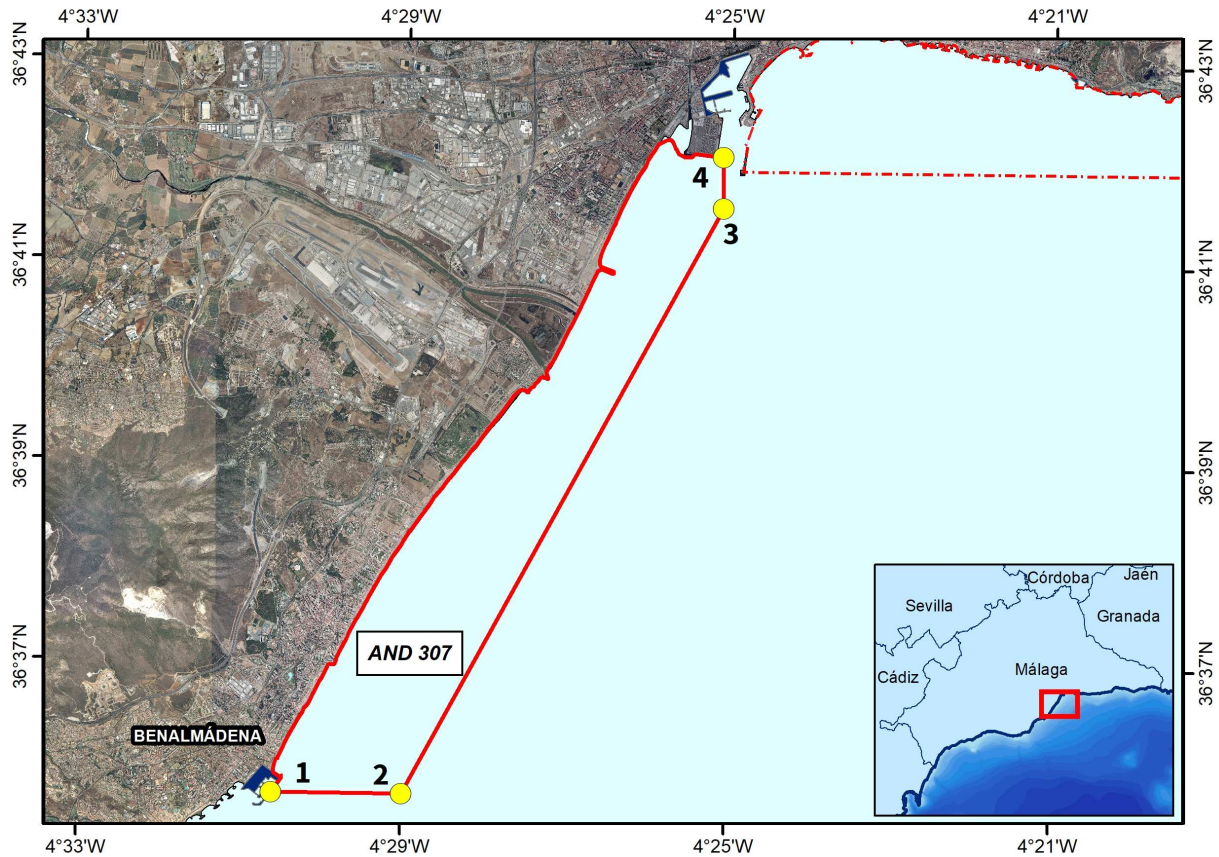
d) Clasificación sanitaria: C (corruco).

e) Clasificación sanitaria: No requerida (erizo*).

(*) El Erizo no está sometido a las disposiciones relativas a la clasificación de las zonas de producción, en consonancia con el anexo III, sección VII, punto 1, del Reglamento (CE) nº 853/2004, de 29 de abril de 2004, modificado por el Reglamento (UE) 2017/1978 de la de 31 de octubre de 2017, el cual exceptúa a los gasterópodos marinos y equinodermos no filtradores de las disposiciones relativas a la depuración y a la clasificación sanitaria de las zonas de producción. No obstante, los operadores de empresa alimentaria que recolecten o manipulen erizo de mar deberán cumplir los requisitos específicos establecidos en el Anexo III. Sección VII. Capítulo IX del Reglamento (CE) nº 853/2004, de 29 de abril de 2004.

27. AND 307. BENALMÁDENA-MÁLAGA

a) Límites geográficos: Zona definida por el polígono formado por los vértices 1, 2, 3 y 4 (ver apartado II) y la línea de costa.



b) Especies:

- Chirla (*Chamelea gallina*)
- Concha fina (*Callista chione*)
- Coquina (*Donax trunculus*)
- Corruco (*Acanthocardia tuberculata*)
- Mejillón (*Mytilus galloprovincialis*) (*Procedente exclusivamente de cultivos marinos*)

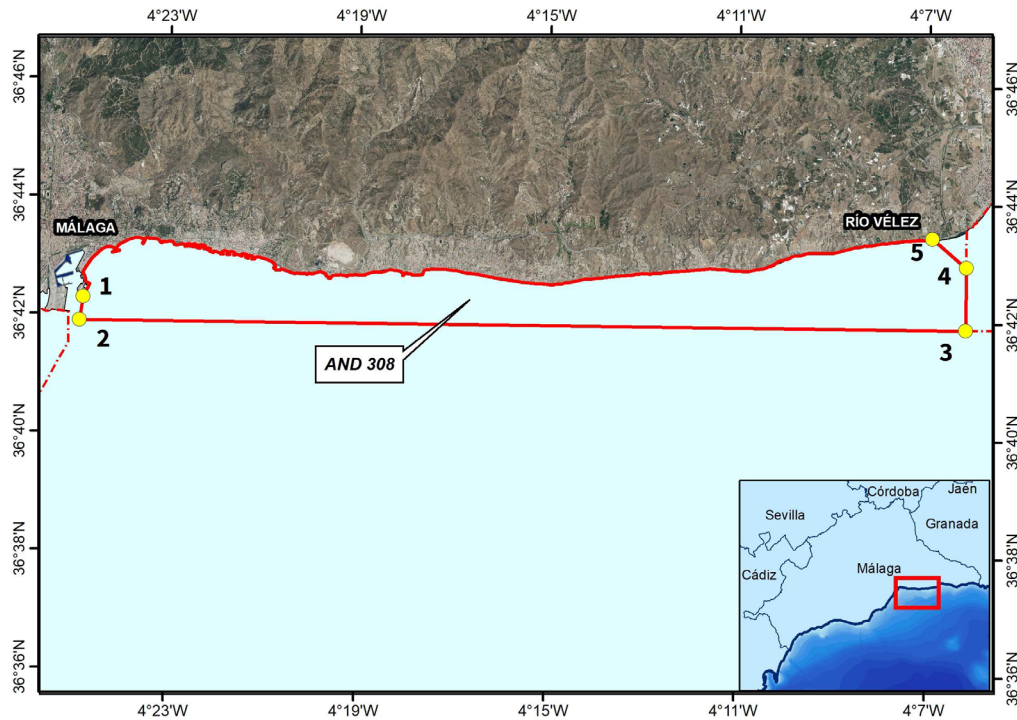
c) Clasificación sanitaria: B Especies de banco natural (exceptuado el corruco)

d) Clasificación sanitaria: C (corruco).

e) Clasificación sanitaria: B Especies de cultivos marinos

28. AND 308. MÁLAGA-RIO VÉLEZ

a) Límites geográficos: Zona definida por el polígono formado por los vértices 1, 2, 3, 4 y 5 (ver apartado II) y la línea de costa.



b) Especies:

- Chirla (*Chamelea gallina*)
- Concha fina (*Callista chione*)
- Coquina (*Donax trunculus*)
- Corruco (*Acanthocardia tuberculata*)
- Erizo de mar (*Paracentrotus lividus*)

c) Clasificación sanitaria: B Especies de banco natural (exceptuados el corruco y el erizo).

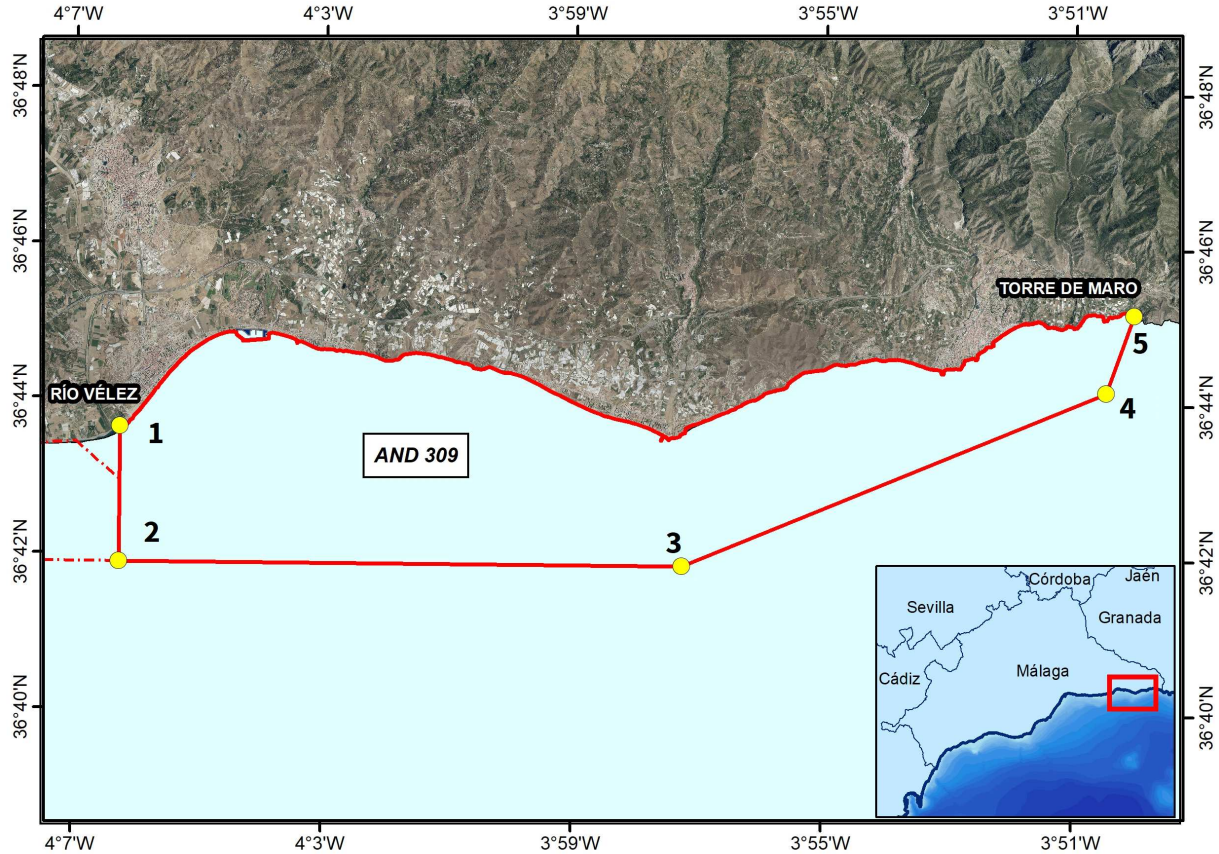
d) Clasificación sanitaria: C (corruco).

e) Clasificación sanitaria: No requerida (erizo*).

(*) El Erizo no está sometido a las disposiciones relativas a la clasificación de las zonas de producción, en consonancia con el anexo III, sección VII, punto 1, del Reglamento (CE) nº 853/2004, de 29 de abril de 2004, modificado por el Reglamento (UE) 2017/1978 de la de 31 de octubre de 2017, el cual exceptúa a los gasterópodos marinos y equinodermos no filtradores de las disposiciones relativas a la depuración y a la clasificación sanitaria de las zonas de producción. No obstante, los operadores de empresa alimentaria que recolecten o manipulen erizo de mar deberán cumplir los requisitos específicos establecidos en el Anexo III. Sección VII. Capítulo IX del Reglamento (CE) nº 853/2004, de 29 de abril de 2004.

29. AND 309. RIO VÉLEZ-TORRE DE MARO

a) Límites geográficos: Zona definida por el polígono formado por los vértices 1, 2, 3, 4 y 5 (ver apartado II) y la línea de costa.



b) Especies:

- Chirla (*Chamelea gallina*)
- Concha fina (*Callista chione*)
- Coquina (*Donax trunculus*)
- Corruco (*Acanthocardia tuberculata*)
- Mejillón (*Mytilus galloprovincialis*) (Procedente exclusivamente de cultivos marinos)

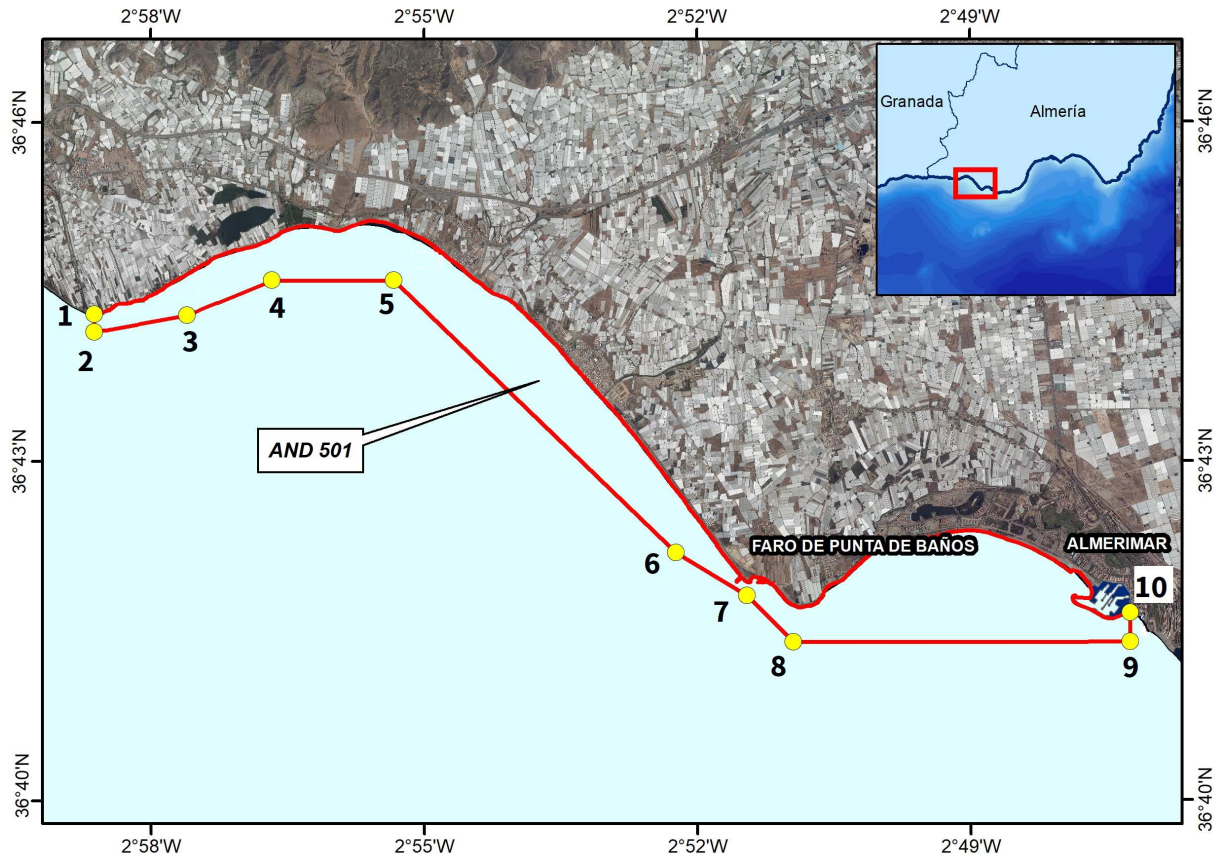
c) Clasificación sanitaria: B Especies de banco natural (exceptuado el corruco)

d) Clasificación sanitaria: C (corruco).

e) Clasificación sanitaria: B Especies de cultivos marinos

30. AND 501. RIO ADRA-ALMERIMAR

a) Límites geográficos: Zona definida por el polígono formado por los vértices 1, 2, 3, 4, 5, 6, 7, 8, 9 y 10 (ver apartado II) y la línea de costa.



b) Especies:

- Chirla (*Chamelea gallina*)
- Coquina (*Donax trunculus*)

c) Clasificación sanitaria: SC (SIN CLASIFICAR)

II. RELACIÓN DE VÉRTICES. Utilizados en la delimitación geográfica de las zonas de de producción.

COD_VÉRTICE	ZONA PRODUCCIÓN	VÉRTICE	LATITUD DATUM ETRS89	LONGITUD DATUM ETRS89	XUTM	YUTM
1011	101	1	37° 10,571' N	7° 23,417' O	110169,39	4123453,04
1012	101	2	37° 09,849' N	7° 23,882' O	109419,31	4122149,16
1013	101	3	37° 07,298' N	7° 23,879' O	109203,36	4117428,00
1014	101	4	37° 07,298' N	7° 21,458' O	112791,26	4117261,94
1015	101	5	37° 09,596' N	7° 15,300' O	122106,63	4121099,45
1016	101	6	37° 12,180' N	7° 15,300' O	122321,64	4125880,56
1021	102	1	37° 12,180' N	7° 15,300' O	122321,64	4125880,56
1022	102	2	37° 09,596' N	7° 15,300' O	122106,63	4121099,45
1023	102	3	37° 09,600' N	7° 05,000' O	137360,09	4120435,04
1024	102	4	37° 12,400' N	7° 05,000' O	137583,65	4125615,70
1031	103	1	37° 12,199' N	7° 01,751' O	142375,52	4125038,47
1032	103	2	37° 11,819' N	7° 01,751' O	142345,56	4124335,38
1033	103	3	37° 11,819' N	7° 03,201' O	140199,41	4124427,09
1034	103	4	37° 12,129' N	7° 04,581' O	138181,58	4125088,46
1035	103	5	37° 12,359' N	7° 04,581' O	138199,93	4125514,02
1036	103	6	37° 12,400' N	7° 05,000' O	137583,65	4125615,70
1037	103	7	37° 09,600' N	7° 05,000' O	137360,09	4120435,04
1038	103	8	37° 04,686' N	6° 49,848' O	159429,45	4110405,77
1039	103	9	37° 06,489' N	6° 49,939' O	159429,45	4113747,49
1041	104	1	37° 12,359' N	7° 04,581' O	138199,93	4125514,02
1042	104	2	37° 12,129' N	7° 04,581' O	138181,58	4125088,46
1043	104	3	37° 11,819' N	7° 03,201' O	140199,41	4124427,09
1044	104	4	37° 11,819' N	7° 01,751' O	142345,56	4124335,38
1045	104	5	37° 12,199' N	7° 01,751' O	142375,52	4125038,47
1051	105	1	37° 07,746' N	6° 49,815' O	159707,69	4116065,37
1052	105	2	37° 06,489' N	6° 49,939' O	159429,45	4113747,49
1053	105	3	37° 04,686' N	6° 49,848' O	159429,45	4110405,77
1054	105	4	37° 02,288' N	6° 41,629' O	171440,26	4105487,24
1055	105	5	37° 05,304' N	6° 43,781' O	168466,95	4111191,64
1056	105	6	37° 05,311' N	6° 43,801' O	168437,82	4111205,76
1057	105	7	37° 05,420' N	6° 43,801' O	168445,74	4111407,41
1058	105	8	37° 05,429' N	6° 43,786' O	168469,66	4111423,03
1061	106	1	37° 05,429' N	6° 43,786' O	168469,66	4111423,03
1062	106	2	37° 05,420' N	6° 43,801' O	168445,74	4111407,41
1063	106	3	37° 05,311' N	6° 43,801' O	168437,82	4111205,76
1064	106	4	37° 05,304' N	6° 43,781' O	168466,95	4111191,64
1065	106	5	37° 02,288' N	6° 41,629' O	171440,26	4105487,24
1066	106	6	36° 52,680' N	6° 34,795' O	180906,82	4087325,33
1067	106	7	36° 52,588' N	6° 31,081' O	186418,81	4086949,69
1068	106	8	36° 58,468' N	6° 31,081' O	186820,70	4097826,95

COD_VÉRTICE	ZONA PRODUCCIÓN	VÉRTICE	LATITUD DATUM ETRS89	LONGITUD DATUM ETRS89	XUTM	YUTM
1071	107	1	36° 58,468' N	6° 31,081' O	186820,70	4097826,95
1072	107	2	36° 52,588' N	6° 31,081' O	186418,81	4086949,69
1073	107	3	36° 52,453' N	6° 25,772' O	194300,27	4086412,12
1081	108	1	36° 52,453' N	6° 25,772' O	194300,27	4086412,12
1082	108	2	36° 52,462' N	6° 26,138' O	193756,91	4086449,84
1083	108	3	36° 47,477' N	6° 22,368' O	199033,50	4077028,07
1084	108	4	36° 47,747' N	6° 22,380' O	199033,50	4077528,07
1121	112	1	37° 12,580' N	7° 04,500' O	138337,96	4125916,83
1122	112	2	37° 12,780' N	7° 04,500' O	138353,90	4126286,87
2011	201	1	36° 00,709' N	5° 35,626' O	266240,11	3988370,98
2012	201	2	36° 00,357' N	5° 35,614' O	266240,11	3987719,26
2013	201	3	36° 05,008' N	5° 25,232' O	282053,39	3995918,38
2014	201	4	36° 05,000' N	5° 25,654' O	281419,12	3995919,22
2021	202	1	36° 09,385' N	5° 26,692' O	280065,76	4004067,62
2022	202	2	36° 09,411' N	5° 25,424' O	281968,37	4004067,62
2023	202	3	36° 10,361' N	5° 25,453' O	281968,37	4005824,83
2024	202	4	36° 10,352' N	5° 25,889' O	281313,82	4005824,83
2031	203	1	36° 09,829' N	5° 22,458' O	286434,51	4004729,50
2032	203	2	36° 09,561' N	5° 22,450' O	286434,51	4004235,11
2033	203	3	36° 09,576' N	5° 21,693' O	287570,96	4004235,11
2041	204	1	36° 09,200' N	5° 20,350' O	289567,42	4003490,57
2042	204	2	36° 09,200' N	5° 18,500' O	292341,66	4003424,15
2043	204	3	36° 14,000' N	5° 16,500' O	295549,04	4012228,93
2044	204	4	36° 14,000' N	5° 18,843' O	292039,10	4012312,06
2051	205	1	36° 14,000' N	5° 18,843' O	292039,10	4012312,06
2052	205	2	36° 14,000' N	5° 16,500' O	295549,04	4012228,93
2053	205	3	36° 18,671' N	5° 13,000' O	300990,35	4020745,35
2054	205	4	36° 18,672' N	5° 14,814' O	298274,66	4020808,11
2071	207	1	36° 29,142' N	6° 15,883' O	207526,55	4042780,11
2072	207	2	36° 28,309' N	6° 14,001' O	210285,79	4041144,33
2073	207	3	36° 30,616' N	6° 10,964' O	214963,72	4045260,10
2074	207	4	36° 30,932' N	6° 10,192' O	216136,69	4045807,33
2101	210	1	36° 17,549' N	6° 13,576' O	210255,44	4021222,21
2102	210	2	36° 17,198' N	6° 13,060' O	211006,44	4020546,80
2103	210	3	36° 17,559' N	6° 12,687' O	211586,33	4021195,40
2104	210	4	36° 17,910' N	6° 13,203' O	210835,24	4021870,61
3011	301	1	36° 18,672' N	5° 14,814' O	298274,66	4020808,11
3012	301	2	36° 18,671' N	5° 13,000' O	300990,35	4020745,35
3013	301	3	36° 22,800' N	5° 10,735' O	304551,78	4028302,29
3014	301	4	36° 22,800' N	5° 12,662' O	301671,16	4028367,69
3021	302	1	36° 22,800' N	5° 12,662' O	301671,16	4028367,69
3022	302	2	36° 22,800' N	5° 10,735' O	304551,78	4028302,29

COD_VÉRTICE	ZONA PRODUCCIÓN	VÉRTICE	LATITUD DATUM ETRS89	LONGITUD DATUM ETRS89	XUTM	YUTM
3023	302	3	36° 26,300' N	5° 03,200' O	315955,78	4034527,07
3024	302	4	36° 27,150' N	5° 03,200' O	315989,25	4036098,78
3031	303	1	36° 27,150' N	5° 03,200' O	315989,25	4036098,78
3032	303	2	36° 26,300' N	5° 03,200' O	315955,78	4034527,07
3033	303	3	36° 26,375' N	5° 00,207' O	320430,82	4034571,68
3034	303	4	36° 29,450' N	4° 52,400' O	332204,54	4040022,93
3035	303	5	36° 30,360' N	4° 52,400' O	332237,27	4041705,54
3036	303	6	36° 30,367' N	4° 53,239' O	330985,62	4041743,36
3037	303	7	36° 30,264' N	4° 53,284' O	330914,88	4041552,93
3038	303	8	36° 29,943' N	4° 55,317' O	327867,18	4041021,19
3039	303	9	36° 30,054' N	4° 55,372' O	327789,95	4041226,71
3041	304	1	36° 30,360' N	4° 52,400' O	332237,27	4041705,54
3042	304	2	36° 29,450' N	4° 52,400' O	332204,54	4040022,93
3043	304	3	36° 28,260' N	4° 44,600' O	343809,99	4037603,99
3044	304	4	36° 28,970' N	4° 44,600' O	343833,74	4038916,77
3051	305	1	36° 28,970' N	4° 44,600' O	343833,74	4038916,77
3052	305	2	36° 28,260' N	4° 44,600' O	343809,99	4037603,99
3053	305	3	36° 27,958' N	4° 41,615' O	348257,77	4036966,42
3054	305	4	36° 29,650' N	4° 38,370' O	353157,21	4040010,73
3055	305	5	36° 30,410' N	4° 38,370' O	353181,14	4041415,94
3061	306	1	36° 30,410' N	4° 38,370' O	353181,14	4041415,94
3062	306	2	36° 29,650' N	4° 38,370' O	353157,21	4040010,73
3063	306	3	36° 34,496' N	4° 31,350' O	363778,49	4048798,79
3064	306	4	36° 34,920' N	4° 32,000' O	362822,07	4049598,00
3071	307	1	36° 35,695' N	4° 30,609' O	364918,60	4050998,13
3072	307	2	36° 35,695' N	4° 29,000' O	367317,68	4050960,73
3073	307	3	36° 41,563' N	4° 25,112' O	373274,45	4061723,32
3074	307	4	36° 42,073' N	4° 25,122' O	373274,45	4062665,28
3081	308	1	36° 42,328' N	4° 24,808' O	373748,20	4063131,43
3082	308	2	36° 41,930' N	4° 24,880' O	373630,13	4062396,24
3083	308	3	36° 41,930' N	4° 06,220' O	401412,38	4062031,31
3084	308	4	36° 42,989' N	4° 06,220' O	401434,94	4063989,51
3085	308	5	36° 43,478' N	4° 06,938' O	400377,14	4064905,63
3091	309	1	36° 43,670' N	4° 06,220' O	401449,44	4065248,39
3092	309	2	36° 41,930' N	4° 06,220' O	401412,38	4062031,31
3093	309	3	36° 41,930' N	3° 57,211' O	414825,27	4061887,39
3094	309	4	36° 44,200' N	3° 50,440' O	424942,86	4065989,97
3095	309	5	36° 45,200' N	3° 50,000' O	425613,70	4067833,11
5011	501	1	36° 44,300' N	2° 58,620' O	502053,44	4065845,72
5012	501	2	36° 44,145' N	2° 58,620' O	502053,51	4065559,16
5013	501	3	36° 44,291' N	2° 57,601' O	503569,74	4065830,27
5014	501	4	36° 44,604' N	2° 56,670' O	504954,84	4066408,81

COD_VÉRTICE	ZONA PRODUCCIÓN	VÉRTICE	LATITUD DATUM ETRS89	LONGITUD DATUM ETRS89	XUTM	YUTM
5015	501	5	36° 44,603' N	2° 55,330' O	506948,17	4066408,23
5016	501	6	36° 42,193' N	2° 52,235' O	511559,72	4061957,31
5017	501	7	36° 41,813' N	2° 51,456' O	512720,28	4061257,01
5018	501	8	36° 41,402' N	2° 50,950' O	513474,99	4060497,86
5019	501	9	36° 41,400' N	2° 47,250' O	518983,91	4060505,00
50110	501	10	36° 41,655' N	2° 47,250' O	518982,86	4060976,44

III. RELACIÓN DE PUNTOS DE EXCLUSIÓN.

CÓDIGO PUNTO DE EXCLUSIÓN	ZONA DE PRODUCCION	PUNTO DE EXCLUSION	LATITUD DATUM ETRS89	LONGITUD DATUM ETRS89	XUTM	YUTM
1	AND102	HU_IS_15	37° 12,240' N	7° 14,037' O	124196,24	4125907,60
2	AND102	HU_LE_02	37° 12,253' N	7° 13,763' O	124603,24	4125913,60
3	AND102	HU_LE_03	37° 12,294' N	7° 13,079' O	125618,24	4125943,59
4	AND102	HU_LE_04	37° 12,318' N	7° 12,524' O	126442,24	4125952,58
5	AND102	HU_LE_05	37° 12,332' N	7° 12,310' O	126760,23	4125963,58
6	AND102	HU_LE_06	37° 12,342' N	7° 12,169' O	126969,23	4125973,57
7	AND102	HU_LE_01	37° 10,262' N	7° 11,720' O	127463,15	4122095,54
8	AND103	HU_PU_12	37° 11,935' N	7° 00,802' O	143759,08	4124490,30
9	AND103	HU_PU_05	37° 10,873' N	6° 58,552' O	147007,00	4122384,25
10	AND103	HU_PU_06	37° 10,604' N	6° 57,910' O	147936,98	4121846,23
11	AND105	HU_PA_23	37° 07,756' N	6° 49,268' O	160518,67	4116051,05
12	AND105	HU_PA_22	37° 07,650' N	6° 48,934' O	161005,66	4115835,04
13	AND105	HU_MO_01	37° 06,165' N	6° 48,269' O	161879,59	4113049,03
14	AND105	HU_PA_21	37° 07,177' N	6° 47,457' O	163157,61	4114872,01
15	AND106	HU_AM_07	37° 00,641' N	6° 34,505' O	181890,13	4102036,89
16	AND106	HU_AM_01	36° 58,073' N	6° 33,812' O	182741,00	4097247,92
17	AND106	HU_AM_02	36° 59,386' N	6° 32,506' O	184770,05	4099602,89
18	AND106	HU_AM_17	36° 59,386' N	6° 32,506' O	184770,05	4099602,89
19	AND110	HU_AY_02	37° 11,436' N	7° 20,390' O	114724,29	4124845,53
20	AND110	HU_IS_08	37° 11,892' N	7° 19,673' O	115824,30	4125640,55
21	AND112	HU_PTLN_1	37° 12,945' N	7° 07,785' O	133505,84	4126803,11
22	AND112	HU_PTLN_2	37° 12,854' N	7° 06,946' O	134740,25	4126580,53
23	AND112	HU_CA_04	37° 12,917' N	7° 06,720' O	135080,21	4126682,46
24	AND112	HU_PTLN_3	37° 12,810' N	7° 05,969' O	136183,04	4126435,53
25	AND112	HU_CA_37	37° 12,644' N	7° 05,735' O	136516,18	4126114,43
26	AND112	HU_PTLN_4	37° 12,763' N	7° 04,869' O	137806,53	4126278,90
27	AND201	CA_AL_10	36° 04,079' N	5° 26,306' O	280397,75	3994241,45

CÓDIGO PUNTO DE EXCLUSIÓN	ZONA DE PRODUCCION	PUNTO DE EXCLUSION	LATITUD DATUM ETRS89	LONGITUD DATUM ETRS89	XUTM	YUTM
28	AND201	CA_AL_09	36° 04,114' N	5° 26,253' O	280479,75	3994303,45
29	AND201	CA_AL_192	36° 04,237' N	5° 26,055' O	280781,50	3994524,40
30	AND201	CA_AL_193	36° 04,265' N	5° 25,898' O	281019,75	3994568,83
31	AND202	CA_AL_03	36° 09,385' N	5° 26,692' O	280065,76	4004067,62
32	AND202	CA_LB_18	36° 10,443' N	5° 26,022' O	281118,76	4005997,66
33	AND203	CA_SR_06	36° 10,185' N	5° 22,217' O	286812,79	4005379,65
34	AND203	CA_LL_12	36° 10,199' N	5° 22,186' O	286858,79	4005404,65
35	AND204	CA_LL_08	36° 09,834' N	5° 20,247' O	289750,80	4004659,63
36	AND204	CA_LL_07	36° 09,984' N	5° 20,229' O	289783,80	4004935,64
37	AND204	CA_LL_05	36° 10,202' N	5° 20,197' O	289841,80	4005337,65
38	AND204	CA_LL_04	36° 10,307' N	5° 20,173' O	289881,79	4005530,65
39	AND204	CA_LL_06	36° 09,922' N	5° 20,160' O	289884,80	4004819,64
40	AND204	CA_LL_03	36° 10,757' N	5° 20,091' O	290025,79	4006359,67
41	AND204	CA_LL_01	36° 11,934' N	5° 19,895' O	290371,79	4008528,71
42	AND204	CA_LL_02	36° 11,491' N	5° 19,835' O	290440,79	4007708,70
43	AND204	CA_LL_20	36° 11,460' N	5° 18,985' O	291713,79	4007619,69
44	AND205	CA_SR_20	36° 16,223' N	5° 16,808' O	295183,77	4016349,80
45	AND205	CA_SR_71	36° 16,223' N	5° 16,808' O	295183,77	4016349,80
46	AND205	CA_SR_03	36° 17,952' N	5° 16,168' O	296217,75	4019524,78
47	AND205	MA_MAN_01	36° 18,702' N	5° 15,168' O	297746,74	4020876,73
48	AND207	CA_SF_41	36° 29,079' N	6° 11,940' O	213412,66	4042466,24
49	AND207	CA_SF_77	36° 29,846' N	6° 11,356' O	214331,18	4043854,95
50	AND207	CA_SF_78	36° 29,801' N	6° 11,294' O	214420,97	4043768,16
51	AND208	CA_SF_20	36° 27,759' N	6° 11,505' O	213981,36	4040001,91
52	AND209	CA_BA_24	36° 11,465' N	5° 54,912' O	237860,82	4009081,70
53	AND209	CA_BA_16	36° 11,093' N	5° 54,733' O	238109,11	4008386,69
54	AND209	CA_BA_25	36° 11,606' N	5° 54,749' O	238112,42	4009336,20
55	AND209	CA_BA_26	36° 11,069' N	5° 54,575' O	238343,41	4008334,09
56	AND209	CA_BA_27	36° 10,762' N	5° 54,053' O	239109,61	4007743,79

CÓDIGO PUNTO DE EXCLUSIÓN	ZONA DE PRODUCCION	PUNTO DE EXCLUSION	LATITUD DATUM ETRS89	LONGITUD DATUM ETRS89	XUTM	YUTM
57	AND209	CA_BA_50	36° 11,088' N	5° 53,952' O	239279,61	4008342,79
58	AND209	CA_BA_49	36° 11,133' N	5° 53,856' O	239425,61	4008420,79
59	AND301	MA_MAN_08	36° 19,246' N	5° 14,623' O	298585,73	4021863,71
60	AND301	MA_MAN_02	36° 20,292' N	5° 14,140' O	299352,72	4023780,68
61	AND301	MA_MAN_10	36° 20,944' N	5° 14,006' O	299581,72	4024981,66
62	AND301	MA_MAN_12	36° 20,940' N	5° 13,993' O	299600,72	4024974,66
63	AND301	MA_MAN_03	36° 20,896' N	5° 13,948' O	299665,72	4024891,66
64	AND301	MA_MAN_04	36° 21,557' N	5° 13,637' O	300159,72	4026102,63
65	AND301	MA_MAN_05	36° 22,309' N	5° 13,289' O	300712,71	4027481,60
66	AND301	MA_MAN_06	36° 22,010' N	5° 12,807' O	301419,71	4026911,58
67	AND301	MA_CA_01	36° 22,830' N	5° 12,576' O	301799,71	4028420,55
68	AND302	MA_CA_01	36° 22,830' N	5° 12,576' O	301799,71	4028420,55
69	AND302	MA_ES_01	36° 23,645' N	5° 11,844' O	302928,71	4029902,50
70	AND302	MA_ES_02	36° 23,987' N	5° 11,507' O	303446,71	4030522,48
71	AND302	MA_ES_25	36° 24,669' N	5° 10,868' O	304430,71	4031763,43
72	AND302	MA_ES_24	36° 24,814' N	5° 10,702' O	304685,72	4032025,42
73	AND302	MA_ES_04	36° 24,842' N	5° 10,679' O	304720,72	4032075,42
74	AND302	MA_ES_06	36° 25,654' N	5° 08,311' O	308293,70	4033498,31
75	AND302	MA_ES_09	36° 25,849' N	5° 06,710' O	310693,70	4033806,25
76	AND302	MA_ES_48	36° 26,618' N	5° 05,285' O	312852,72	4035181,20
77	AND302	MA_ES_15	36° 26,798' N	5° 03,328' O	315783,74	4035451,15
78	AND303	MA_ES_15	36° 26,798' N	5° 03,328' O	315783,74	4035451,15
79	AND303	MA_ES_14	36° 26,329' N	5° 02,953' O	316325,73	4034572,15
80	AND303	MA_ES_17	36° 27,460' N	5° 01,784' O	318116,77	4036627,11
81	AND303	MA_MB_50	36° 28,359' N	4° 59,189' O	322026,82	4038208,06
82	AND303	MA_MB_12	36° 28,558' N	4° 58,417' O	323186,82	4038553,04
83	AND303	MA_MB_14	36° 28,853' N	4° 57,726' O	324229,84	4039077,03
84	AND303	MA_MB_19	36° 29,402' N	4° 56,973' O	325374,85	4040070,01
85	AND303	MA_MB_17	36° 29,291' N	4° 56,845' O	325562,85	4039861,01

CÓDIGO PUNTO DE EXCLUSIÓN	ZONA DE PRODUCCION	PUNTO DE EXCLUSION	LATITUD DATUM ETRS89	LONGITUD DATUM ETRS89	XUTM	YUTM
86	AND303	MA_MB_23	36° 29,864' N	4° 56,054' O	326763,87	4040897,00
87	AND303	MA_MB_31	36° 30,155' N	4° 54,809' O	328633,88	4041397,98
88	AND303	MA_MB_39	36° 30,397' N	4° 54,076' O	329736,89	4041822,97
89	AND303	MA_MB_40	36° 30,228' N	4° 53,997' O	329848,88	4041508,97
90	AND303	MA_MB_42	36° 30,421' N	4° 53,434' O	330695,89	4041848,96
91	AND304	MA_MB_49	36° 30,269' N	4° 52,018' O	332803,88	4041526,94
92	AND304	MA_MB_53	36° 30,013' N	4° 49,489' O	336569,88	4040979,91
93	AND304	MA_MB_56	36° 29,328' N	4° 48,079' O	338652,88	4039675,89
94	AND304	MA_MB_61	36° 28,773' N	4° 46,121' O	341555,87	4038593,87
95	AND305	MA_MB_62	36° 29,119' N	4° 44,351' O	344209,89	4039184,84
96	AND305	MA_MI_01	36° 29,180' N	4° 42,555' O	346893,89	4039249,82
97	AND305	MA_MI_02	36° 29,454' N	4° 40,538' O	349914,91	4039703,79
98	AND306	MA_FU_03	36° 32,335' N	4° 37,160' O	355046,98	4044943,72
99	AND306	MA_FU_20	36° 32,322' N	4° 37,137' O	355080,98	4044919,72
100	AND306	MA_FU_01	36° 31,142' N	4° 37,071' O	355142,96	4042736,73
101	AND306	MA_FU_02	36° 31,142' N	4° 37,071' O	355142,96	4042736,73
102	AND306	MA_FU_13	36° 33,774' N	4° 36,261' O	356433,01	4047583,69
103	AND306	MA_FU_14	36° 33,777' N	4° 36,252' O	356446,01	4047587,69
104	AND306	MA_FU_16	36° 34,194' N	4° 35,559' O	357492,03	4048341,67
105	AND306	MA_FU_18	36° 34,219' N	4° 35,514' O	357560,03	4048386,67
106	AND306	MA_BE_02	36° 34,482' N	4° 34,564' O	358985,04	4048850,65
107	AND306	MA_BE_03	36° 34,479' N	4° 34,216' O	359504,04	4048836,64
108	AND306	MA_BE_04	36° 34,657' N	4° 33,933' O	359932,05	4049158,64
109	AND306	MA_BE_05	36° 34,632' N	4° 33,675' O	360316,05	4049105,63
110	AND307	MA_TO_02	36° 36,223' N	4° 29,814' O	366119,12	4051956,55
111	AND307	MA_TO_04	36° 37,379' N	4° 29,539' O	366563,14	4054087,54
112	AND307	MA_TO_09	36° 37,761' N	4° 28,801' O	367673,15	4054775,52
113	AND307	MA_MA_01	36° 38,623' N	4° 28,251' O	368517,17	4056357,51
114	AND307	MA_MA_02	36° 39,323' N	4° 27,619' O	369478,19	4057637,50

CÓDIGO PUNTO DE EXCLUSIÓN	ZONA DE PRODUCCION	PUNTO DE EXCLUSION	LATITUD DATUM ETRS89	LONGITUD DATUM ETRS89	XUTM	YUTM
115	AND307	MA_MA_04	36° 40,879' N	4° 26,499' O	371190,22	4060489,48
116	AND307	MA_MA_08	36° 41,261' N	4° 26,337' O	371442,23	4061191,47
117	AND307	MA_MA_12	36° 41,748' N	4° 25,869' O	372153,24	4062081,46
118	AND307	MA_MA_19	36° 41,879' N	4° 25,763' O	372314,24	4062321,46
119	AND308	MA_MA_26	36° 43,210' N	4° 23,663' O	375477,00	4064737,00
120	AND308	MA_MA_32	36° 43,179' N	4° 22,101' O	377801,00	4064645,00
121	AND308	MA_MA_35	36° 42,973' N	4° 21,193' O	379147,00	4064245,00
122	AND308	MA_MA_38	36° 42,878' N	4° 20,658' O	379940,31	4064058,40
123	AND308	MA_MA_43	36° 41,811' N	4° 20,229' O	380552,31	4062076,39
124	AND308	MA_MA_39	36° 42,781' N	4° 19,504' O	381656,33	4063854,38
125	AND308	MA_RV_01	36° 42,611' N	4° 18,765' O	382751,33	4063525,37
126	AND308	MA_RV_19	36° 42,897' N	4° 17,488' O	384659,35	4064028,36
127	AND308	MA_RV_02	36° 42,693' N	4° 17,333' O	384885,36	4063649,36
128	AND308	MA_RV_29	36° 42,734' N	4° 15,996' O	386877,38	4063698,34
129	AND308	MA_RV_35	36° 42,673' N	4° 15,365' O	387815,39	4063572,34
130	AND308	MA_RV_03	36° 42,429' N	4° 15,164' O	388108,39	4063118,33
131	AND308	MA_RV_04	36° 41,961' N	4° 14,313' O	389363,40	4062235,32
132	AND308	MA_VM_01	36° 42,755' N	4° 14,069' O	389746,41	4063698,32
133	AND308	MA_VM_02	36° 42,643' N	4° 13,158' O	391099,42	4063475,31
134	AND308	MA_VM_03	36° 42,742' N	4° 11,731' O	393226,45	4063631,30
135	AND308	MA_VM_04	36° 42,774' N	4° 10,043' O	395739,48	4063658,29
136	AND308	MA_VM_05	36° 43,074' N	4° 08,311' O	398324,53	4064182,28
137	AND309	MA_VM_06	36° 43,265' N	4° 05,972' O	401810,00	4064495,00
138	AND309	MA_VM_07	36° 43,265' N	4° 05,972' O	401810,00	4064495,00
139	AND309	MA_VM_50	36° 44,851' N	4° 03,953' O	404847,64	4067394,28
140	AND309	MA_VM_80	36° 44,886' N	4° 03,716' O	405201,00	4067454,00
141	AND309	MA_AL_01	36° 43,835' N	4° 03,423' O	405616,00	4065506,00
142	AND309	MA_AL_02	36° 43,774' N	4° 03,358' O	405710,66	4065392,27
143	AND309	MA_VM_72	36° 44,592' N	4° 01,064' O	409141,00	4066869,00

CÓDIGO PUNTO DE EXCLUSIÓN	ZONA DE PRODUCCION	PUNTO DE EXCLUSION	LATITUD DATUM ETRS89	LONGITUD DATUM ETRS89	XUTM	YUTM
144	AND309	MA_TOR_33	36° 43,549' N	3° 59,607' O	411289,78	4064916,26
145	AND309	MA_TOR_01	36° 43,948' N	3° 59,376' O	411640,79	4065651,26
146	AND309	MA_TOR_16	36° 43,973' N	3° 58,751' O	412570,81	4065687,26
147	AND309	MA_TOR_32	36° 43,524' N	3° 57,950' O	413754,84	4064845,25
148	AND309	MA_TOR_03	36° 42,893' N	3° 57,625' O	414226,85	4063673,25
149	AND309	MA_TOR_22	36° 43,677' N	3° 57,632' O	414230,85	4065123,25
150	AND309	MA_TOR_02	36° 43,211' N	3° 57,538' O	414362,85	4064260,25
151	AND309	MA_NE_01	36° 44,636' N	3° 54,002' O	419649,97	4066844,24
152	AND309	MA_NE_02	36° 43,749' N	3° 53,335' O	420627,00	4065194,24
153	AND309	MA_NE_03	36° 44,521' N	3° 53,240' O	420782,00	4066620,24
154	AND309	MA_NE_21	36° 44,873' N	3° 52,289' O	422203,03	4067259,23
155	AND309	MA_NE_04	36° 44,480' N	3° 51,922' O	422742,05	4066527,23
156	AND309	MA_NE_05	36° 45,188' N	3° 50,410' O	425004,10	4067816,22
157	AND501	AL_AD_49	36° 44,357' N	2° 58,764' O	501839,15	4065951,50
158	AND501	AL_EJ_01	36° 43,667' N	2° 53,987' O	508949,00	4064680,00
159	AND501	AL_EJ_02	36° 41,930' N	2° 51,940' O	511998,93	4061472,38