

NÚMERO DE PERSONAS RECONOCIDAS POR LOS CENTROS DE VALORACIÓN Y ORIENTACIÓN DE ANDALUCÍA CON UN GRADO DE DISCAPACIDAD IGUAL O SUPERIOR AL 33%

Datos procedentes de SISS (Sistema Integrado de Servicios Sociales).

A fecha 11 de enero de 2020

Provincia	Hombre	Mujer	Suma Total
ALMERÍA	20.194	22.525	42.719
CÁDIZ	56.979	49.476	106.455
CÓRDOBA	25.861	22.522	48.383
GRANADA	28.724	25.276	54.000
HUELVA	20.244	19.976	40.220
JAÉN	24.119	21.017	45.136
MÁLAGA	55.772	59.903	115.675
SEVILLA	58.362	53.707	112.069
Suma Total	290.255	274.402	564.657

Nº Total Personas con Discapacidad por Provincia

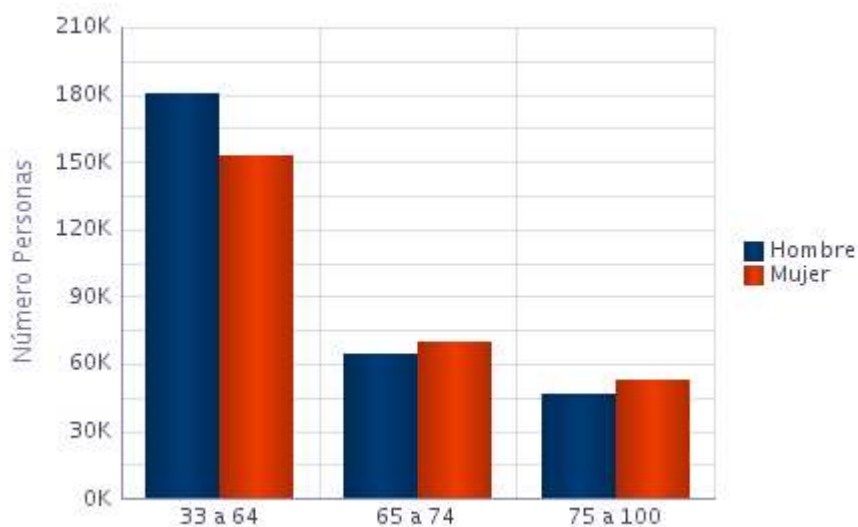


Nº Total de Personas con Discapacidad reconocida por Provincia, Sexo y Rango de Discapacidad.

Datos procedentes de SISS (Sistema Integrado de Servicios Sociales).

A fecha 11 de enero de 2020

Provincia	33 a 64		Total 33 a 64	65 a 74		Total 65 a 74	75 a 100		Total 75 a 100	Suma Total
	Hombre	Mujer		Hombre	Mujer		Hombre	Mujer		
ALMERÍA	12.729	12.298	25.027	4.128	5.745	9.873	3.337	4.482	7.819	42.719
CÁDIZ	37.410	28.852	66.262	11.497	11.821	23.318	8.072	8.803	16.875	106.455
CÓRDOBA	15.716	12.290	28.006	5.975	5.754	11.729	4.170	4.478	8.648	48.383
GRANADA	16.814	13.400	30.214	6.853	6.687	13.540	5.057	5.189	10.246	54.000
HUELVA	12.957	11.809	24.766	4.563	4.966	9.529	2.724	3.201	5.925	40.220
JAÉN	17.113	13.528	30.641	4.062	4.210	8.272	2.944	3.279	6.223	45.136
MÁLAGA	33.065	31.553	64.618	13.860	17.643	31.503	8.847	10.707	19.554	115.675
SEVILLA	34.153	28.857	63.010	13.388	12.698	26.086	10.821	12.152	22.973	112.069
Suma Total	179.957	152.587	332.544	64.326	69.524	133.850	45.972	52.291	98.263	564.657



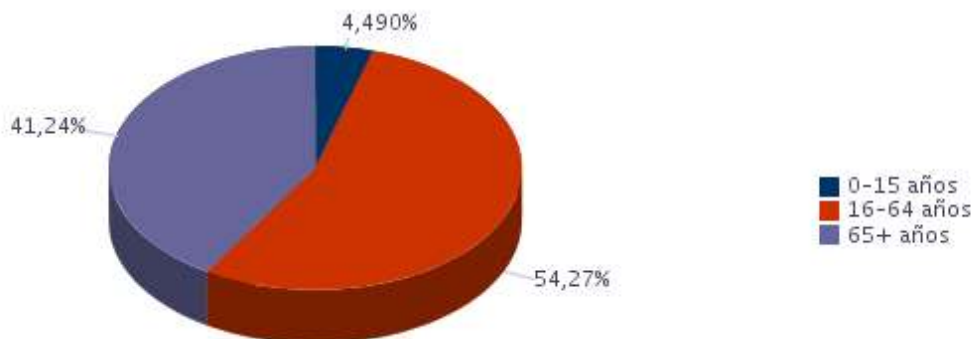
Población con Discapacidad, por Provincia, Edad y Sexo.

Datos procedentes de SISS (Sistema Integrado de Servicios Sociales).

A fecha 11 de enero de 2020

Provincia	0-15 años		Total 0-15 años	16-64 años		Total 16-64 años	65+ años		Total 65+ años	Suma Total
	Hombre	Mujer		Hombre	Mujer		Hombre	Mujer		
ALMERÍA	1.197	598	1.795	12.062	9.306	21.368	6.935	12.621	19.556	42.719
CÁDIZ	2.527	1.231	3.758	34.470	26.045	60.515	19.982	22.200	42.182	106.455
CÓRDOBA	1.834	816	2.650	15.516	11.270	26.786	8.511	10.436	18.947	48.383
GRANADA	1.745	953	2.698	16.523	12.356	28.879	10.456	11.967	22.423	54.000
HUELVA	1.012	510	1.522	11.718	9.854	21.572	7.514	9.612	17.126	40.220
JAÉN	1.017	525	1.542	14.853	11.169	26.022	8.249	9.323	17.572	45.136
MÁLAGA	2.795	1.350	4.145	31.711	28.332	60.043	21.266	30.221	51.487	115.675
SEVILLA	4.971	2.274	7.245	35.195	26.068	61.263	18.196	25.365	43.561	112.069
Suma Total	17.098	8.257	25.355	172.048	134.400	306.448	101.109	131.745	232.854	564.657

Distribución por edad



Población con Discapacidad por Provincia, Tipo de Discapacidad y Sexo.

Datos procedentes de SISS (Sistema Integrado de Servicios Sociales).

A fecha 11 de enero de 2020

Provincia	1. FISICA		Total 1. FISICA	2. PSIQUICA		Total 2. PSIQUICA	3. SENSORIAL		Total 3. SENSORIAL	4. MIXTA		Total 4. MIXTA	Suma Total
	Hombre	Mujer		Hombre	Mujer		Hombre	Mujer		Hombre	Mujer		
ALMERÍA	9.018	11.366	20.384	4.286	3.140	7.426	2.110	2.509	4.619	4.780	5.510	10.290	42.719
CÁDIZ	23.908	20.952	44.860	11.500	8.445	19.945	5.396	5.353	10.749	16.175	14.726	30.901	106.455
CÓRDOBA	9.416	7.879	17.295	7.779	5.925	13.704	2.389	2.616	5.005	6.277	6.102	12.379	48.383
GRANADA	12.738	10.721	23.459	6.185	4.211	10.396	2.383	2.581	4.964	7.418	7.763	15.181	54.000
HUELVA	8.666	8.507	17.173	4.243	3.164	7.407	1.675	1.867	3.542	5.660	6.438	12.098	40.220
JAÉN	11.554	8.615	20.169	3.659	2.549	6.208	2.380	2.526	4.906	6.526	7.327	13.853	45.136
MÁLAGA	24.914	26.387	51.301	11.438	8.052	19.490	4.370	4.673	9.043	15.050	20.791	35.841	115.675
SEVILLA	20.938	20.480	41.418	18.661	13.278	31.939	5.646	6.522	12.168	13.117	13.427	26.544	112.069
Suma Total	121.152	114.907	236.059	67.751	48.764	116.515	26.349	28.647	54.996	75.003	82.084	157.087	564.657

Distribución por Tipo de Discapacidad

