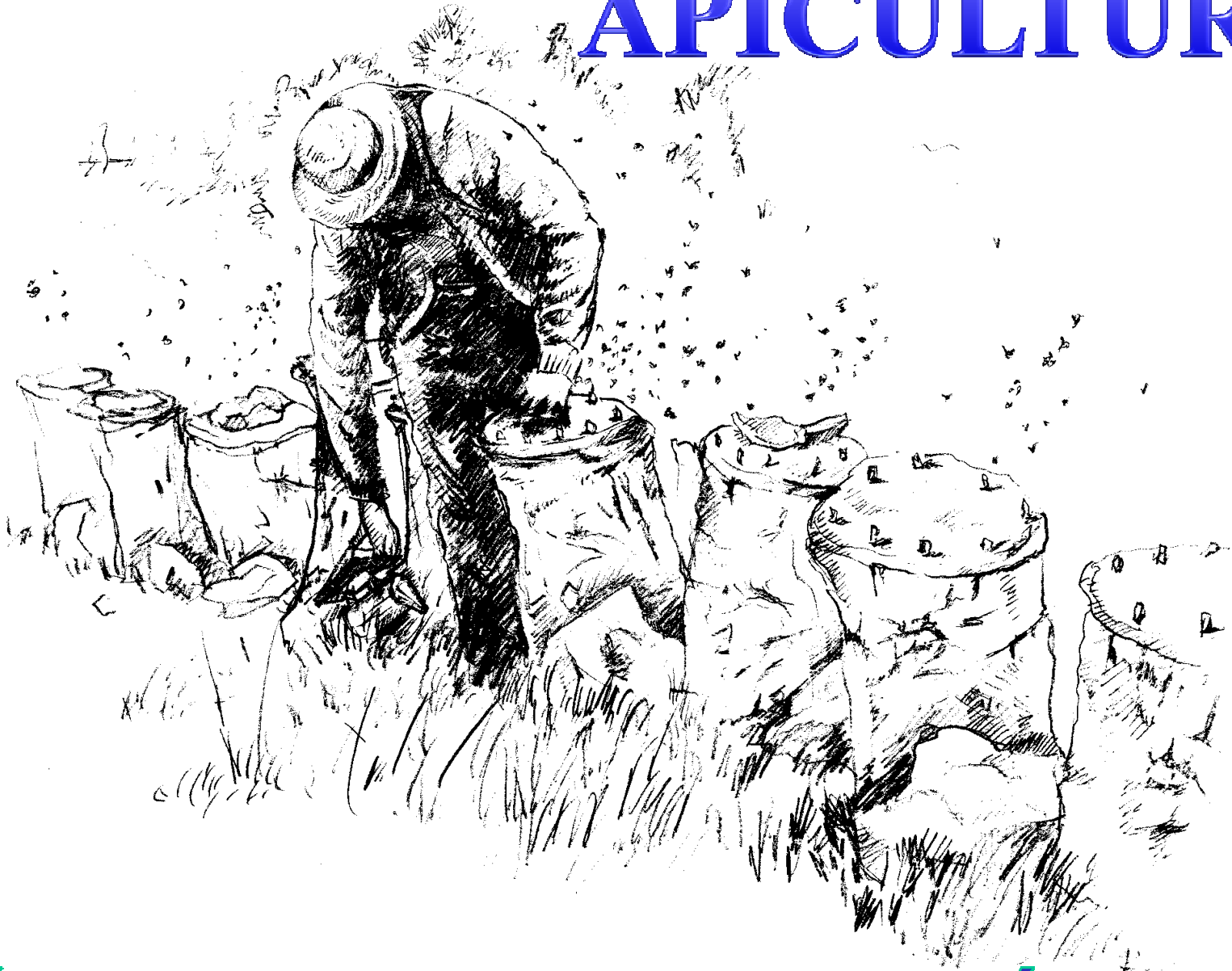


SEMINARIO GANADERÍA ECOLÓGICA: APICULTURA

A
P
I
C
U
L
T
U
R
A

APICULTURA



QUÉ ES APICULTURA ECOLÓGICA??









APICULTURA ECOLÓGICA

I CONSIDERANDOS

(Actos adoptados en aplicación de los Tratados CE/Euratom cuya publicación es obligatoria)

REGLAMENTOS

REGLAMENTO (CE) Nº 834/2007 DEL CONSEJO

de 28 de junio de 2007

sobre producción y etiquetado de los productos ecológicos y por el que se deroga el Reglamento (CEE) nº 2092/91

I

(Actos adoptados en aplicación de los Tratados CE/Euratom cuya publicación es obligatoria)

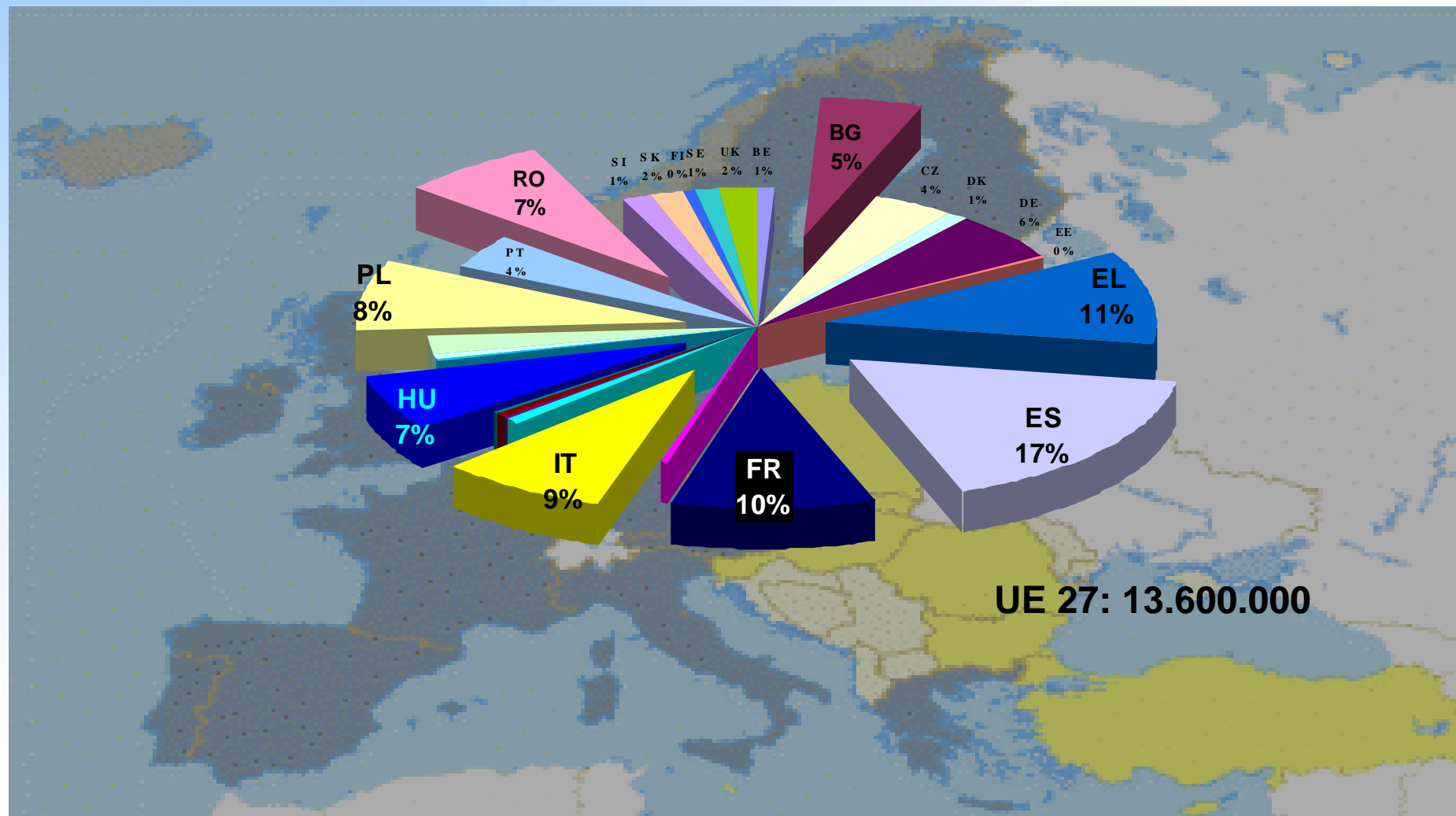
REGLAMENTOS

REGLAMENTO (CE) nº 889/2008 DE LA COMISIÓN

de 5 de septiembre de 2008

por el que se establecen disposiciones de aplicación del Reglamento (CE) nº 834/2007 del Consejo sobre producción y etiquetado de los productos ecológicos, con respecto a la producción ecológica, su etiquetado y su control

Distribución de colmenas en la U.E. 27



CENSO

ESPAÑA: 2.500.000 COLMENAS APROX.

ANDALUCÍA: 525.000 COLMENAS APROX.

PARTICULARIDADES



CONDICIONES CLIMÁTICAS

TIPO DE COLMENA

85%

15%





I

(Actos adoptados en aplicación de los Tratados CE/Euratom cuya publicación es obligatoria)

REGLAMENTOS

REGLAMENTO (CE) Nº 834/2007 DEL CONSEJO

de 28 de junio de 2007

sobre producción y etiquetado de los productos ecológicos y por el que se deroga el Reglamento (CEE) nº 2092/91

I

(Actos adoptados en aplicación de los Tratados CE/Euratom cuya publicación es obligatoria)

REGLAMENTOS

REGLAMENTO (CE) nº 889/2008 DE LA COMISIÓN

de 5 de septiembre de 2008

por el que se establecen disposiciones de aplicación del Reglamento (CE) nº 834/2007 del Consejo sobre producción y etiquetado de los productos ecológicos, con respecto a la producción ecológica, su etiquetado y su control

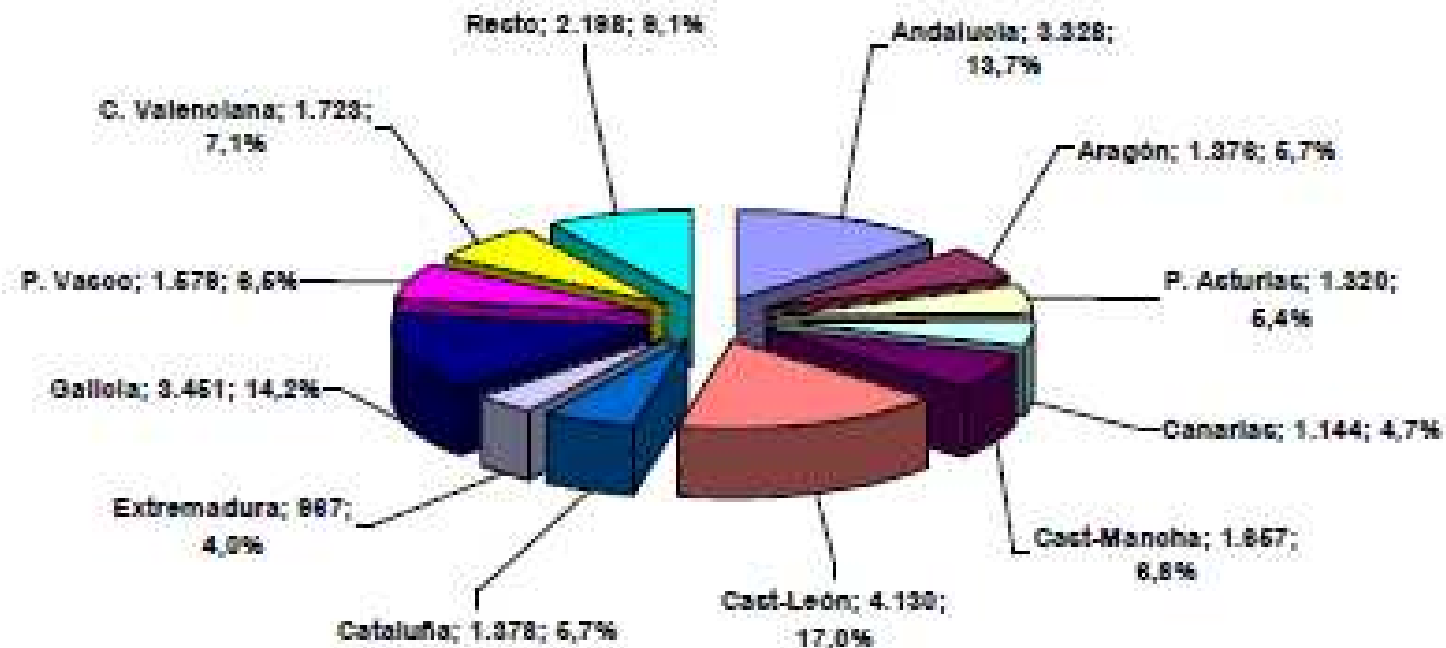
AGRICULTURA ECOLÓGICA

ESTADÍSTICAS 2011



Madrid 2012

DISTRIBUCIÓN DEL NÚMERO TOTAL DE EXPLOTACIONES APÍCOLAS POR COMUNIDADES AUTÓNOMAS SEGÚN DATOS REGA A 01/05/2011



Total explotaciones España: 24.251

Estadísticas 2011. Producción Ecológica – Españ

Total explotaciones Andalucía: 3.528

NÚMERO DE EXPLOTACIONES GANADERAS ECOLÓGICAS. AÑO 2011

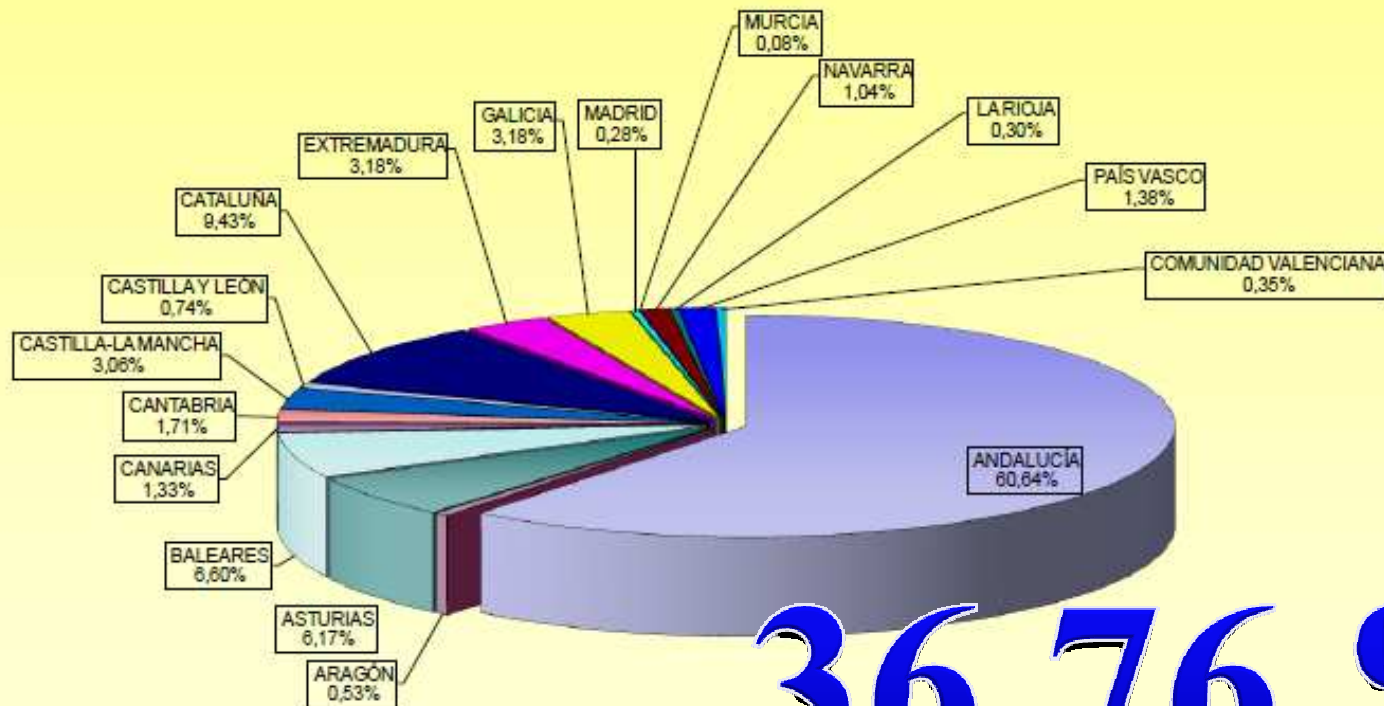
Comunidad Autónoma	VACUNO		OVINO		CAPRINO		PORCINO	AVICULTURA		APICULTURA	ACUICULTURA				EQUINOS	OTROS	TOTAL
	Cama	Leche	Cama	Leche	Cama	Leche		Cama	Huevos		Agua dulce	Agua salada	Craqueles	Moluscos			
ANDALUCÍA	1.894	-	1.145	3	375	23	64	4	22	68	1	1	-	-	83	-	3.683
ARAGÓN	6	-	18	-	2	-	2	1	1	-	-	-	-	-	-	-	32
ASTURIAS	249	15	43	-	25	-	1	-	1	25	-	-	-	-	18	-	375
BALEARES	60	5	166	3	26	1	55	14	57	2	-	-	-	-	1	-	401
CANARIAS	4	2	11	18	3	3	13	2	19	6	-	-	-	-	-	-	81
CANTABRIA	58	11	4	-	1	-	-	2	5	12	-	-	-	-	11	-	111
CASTILLA-LA MANCHA	39	2	77	9	42	6	-	-	2	7	-	-	-	-	1	-	166
CASTILLA Y LEÓN	19	1	2	5	-	3	-	2	4	9	-	-	-	-	-	-	45
CATALUÑA	313	7	93	2	65	3	7	17	10	9	-	-	-	-	47	-	573
EXTREMADURA	106	-	75	-	1	-	6	-	2	3	-	-	-	-	-	-	193
GALICIA	97	33	13	-	10	1	2	13	4	17	-	-	-	-	2	-	193
MADRID	9	2	-	-	-	2	-	-	-	3	-	-	-	-	1	-	17
MURCIA	-	-	1	-	-	3	-	-	1	-	-	-	-	-	-	-	5
NAVARRA	13	2	11	3	2	-	-	-	1	3	1	-	-	-	27	-	63
LA RIOJA	2	-	-	-	1	-	1	-	-	13	1	-	-	-	-	-	18
PAÍS VASCO	18	5	17	8	3	2	3	-	15	3	-	-	-	-	9	1	84
COMUNIDAD VALENCIANA	11	-	5	-	-	1	-	-	3	1	-	-	-	-	-	-	21
TOTAL NACIONAL	2.898	85	1.679	51	556	15	55	147	147	185	4	1	2	196	2	6.074	

1,93 %

0,76 %

(*) En la CA de Aragón se incluye el total de explotaciones ganaderas ecológicas no especificar.

Número de explotaciones ganaderas ecológicas. Año 2011
Porcentaje por Comunidad Autónoma



36,76 %

Número Total de explotaciones ganaderas ecológicas: 6.074

EXPLORACIONES APICULTURA ECOLÓGICA

OTRAS PRODUCCIONES GANADERAS

14.3.4.2. MED. Y CERA: Análisis provincial del número de colmenas, 2011

Provincia y Comunidad Autónoma	MED			CERA		
	Colmenas móviles	Colmenas fijas	Total	Colmenas móviles	Colmenas fijas	Total
A Coruña	11.409	1.223	12.737	11.409	1.223	12.737
Lugo	30.056	6.518	36.574	30.056	6.518	36.574
Ourense	28.122	132	28.254	28.122	132	28.254
Pontevedra	6.628	4.906	11.541	6.628	4.906	11.541
 GALICIA 	76.225	12.869	89.109	76.225	12.869	89.109
 P. DE ASTURIAS 	28.000	-	28.000	28.000	-	28.000
 CANTABRIA 	6.788	6.781	13.569	6.788	6.781	13.569
Álava	7.241	-	7.241	7.241	-	7.241
Gipuzkoa	7.785	-	7.785	7.785	-	7.785
Vizcaya	10.829	-	10.829	10.829	-	10.829
 PAIS VASCO 	26.665	-	26.665	26.665	-	26.665
 NAVARRA 	16.827	1.722	18.549	16.827	1.722	18.549
 LA RIOJA 	12.127	4.824	16.951	12.127	4.824	16.951
Huesca	25.906	-	25.906	25.906	-	25.906
Teruel	24.324	-	24.324	24.324	-	24.324
Zaragoza	38.964	-	38.964	38.964	-	38.964
 ARAGON 	89.264	-	89.264	89.264	-	89.264
Baleares	12.429	4.497	16.925	12.429	4.497	16.925
Girona	11.912	3.595	15.507	11.912	3.595	15.507
Lleida	19.838	11.912	31.749	19.838	11.912	31.749
Tarragona	30.408	6.884	37.292	30.408	6.884	37.292
 CATALUÑA 	74.914	26.388	101.302	74.914	26.388	101.302
 BALEARES 	8.891	1.858	10.749	8.891	1.858	10.749
Ávila	2.499	3.627	6.126	2.499	3.627	6.126
Burgos	24.054	90	24.144	24.054	90	24.144
León	28.415	150	28.565	28.415	150	28.565
Palencia	10.980	250	11.230	10.980	250	11.230
Salamanca	220.000	14.000	234.000	220.000	14.000	234.000
Segovia	6.624	-	6.624	6.624	-	6.624
Soria	16.962	-	16.962	16.962	-	16.962
Valladolid	2.796	9	2.775	2.796	9	2.775
Zamora	30.794	-	30.794	30.794	-	30.794
 CASTILLA Y LEÓN 	387.006	18.128	405.134	387.006	18.128	405.134
 Madrid 	6.144	1.488	7.632	6.144	1.488	7.632

Sevilla	94.315	7.210	101.525
 ANDALUCÍA 	488.822	33.190	522.012
Las Palmas	10.218	-	10.218
S.C. de Tenerife	21.172	-	21.172
 CANARIAS 	31.390	-	31.390
 ESPAÑA 	2.289.776	149.942	2.439.718

CANARIAS	31.390	-	31.390	31.390	-	31.390
ESPAÑA	2.289.776	149.942	2.439.718	2.289.776	149.942	2.439.718

Total colmenas España: 2.439.718

Estadísticas 2011. Producción Ecológica – España -

Total colmenas Andalucía: 522.012

NUMERO DE CABEZAS DE GANADOCOLMENAS ECOLÓGICAS. AÑO 2011

Comunidad Autónoma	VACUNO		OVINO		CAPRINO		PORCINO	AVICULTURA		APICULTURA	ACUICULTURA				TOTAL	
	Carne	Lecche	Carne	Lecche	Carne	Lecche		Carne	Huevos		Agua Dulce (*)	Agua Salada	Salado	Marino		
ANDALUCÍA	105.322	-	351.167	577	32.536	4.954	2.994	15.255	26.681	21.462	404.045	-	-	-	-	53.741
ARAGÓN	432	-	9.902	-	131	-	400	600	6.000	554	-	-	-	-	-	-
ASTURIAS	13.829	392	2.162	-	2.105	-	6	-	140	5.479	-	-	-	-	-	-
BALEARES	1.188	127	99.503	922	310	38	402	1.112	3.584	118	-	-	-	-	11	-
CANARIAS	72	51	448	3.624	41	489	13	198	8.914	610	-	-	-	-	-	14.440
CANTABRIA	3.264	436	1.440	-	250	-	-	125	1.012	1.290	-	-	-	-	588	8.405
CASTILLA-LA MANCHA	4.080	77	47.929	8.257	5.113	1.967	-	-	1.705	2.599	55.216	-	-	-	12	126.955
CASTILLA Y LEÓN	1.178	34	427	3.673	-	1.606	-	2.020	2.215	4.233	-	-	-	-	-	15.386
CATALUÑA	23.385	262	20.166	919	3.336	901	535	15.087	23.462	15.087	-	-	-	-	322	89.421
EXTREMADURA	11.883	-	54.362	-	3	-	264	-	1.600	-	-	-	-	-	-	1.467
GALICIA(**)	3.653	1.474	1.866	-	1.403	131	34	70.820	24.150	10.224	-	-	-	-	-	10.055
MADRID	930	631	-	-	-	-	-	-	-	-	-	-	-	-	21	-
MURCIA	-	-	184	-	-	1.330	-	-	-	1.200	-	-	-	-	-	-
NAVARRA	1.104	86	2.279	1.020	130	-	-	-	1.550	-	-	-	-	-	879	-
LA RIOJA	130	-	-	-	8	-	1.988	-	-	-	3.068	43.076	-	-	-	48.270
PAÍS VASCO	632	166	948	1.610	18	258	89	-	9.491	148	-	-	-	-	232	230.000
COMUNIDAD VALENCIANA	904	-	1.028	-	-	297	-	-	3.040	745	-	-	-	-	-	6.014
TOTAL NACIONAL	171.987	3.756	593.811	20.602	45.384	12.612	6.725	105.217	114.744	50.725	17.595	1.267.940	2.944	230.012	3.134.705	

4,11%

2,08%

42,29%

I

(Actos adoptados en aplicación de los Tratados CE/Euratom cuya publicación es obligatoria)

REGLAMENTOS

REGLAMENTO (CE) Nº 834/2007 DEL CONSEJO

de 28 de junio de 2007

sobre producción y etiquetado de los productos ecológicos y por el que se deroga el Reglamento
(CEE) nº 2092/91

I

(Actos adoptados en aplicación de los Tratados CE/Euratom cuya publicación es obligatoria)

VISIÓN DE LA APICULTURA

REGLAMENTOS

REGLAMENTO (CE) nº 889/2008 DE LA COMISIÓN

de 5 de septiembre de 2008

por el que se establecen disposiciones de aplicación del Reglamento (CE) nº 834/2007 del Consejo sobre producción y etiquetado de los productos ecológicos, con respecto a la producción ecológica, su etiquetado y su control

I

(Actos adoptados en aplicación de los Tratados CE/Euratom cuya publicación es obligatoria)

CAPÍTULO 2

Producción ganadera

REGLAMENTOS

REGLAMENTO (CE) n° 889/2008 DE LA COMISIÓN

de 5 de septiembre de 2008

por el que se establecen disposiciones de aplicación del Reglamento (CE) n° 834/2007 del Consejo sobre producción y etiquetado de los productos ecológicos, con respecto a la producción ecológica, su etiquetado y su control

Sección 1

Procedencia de los animales

Sección 2

Alojamiento y métodos de cría del ganado

Sección 3

Piensos

Sección 4

Profilaxis y tratamiento veterinario

Artículo 25

Normas específicas para la profilaxis y el tratamiento veterinario en la apicultura

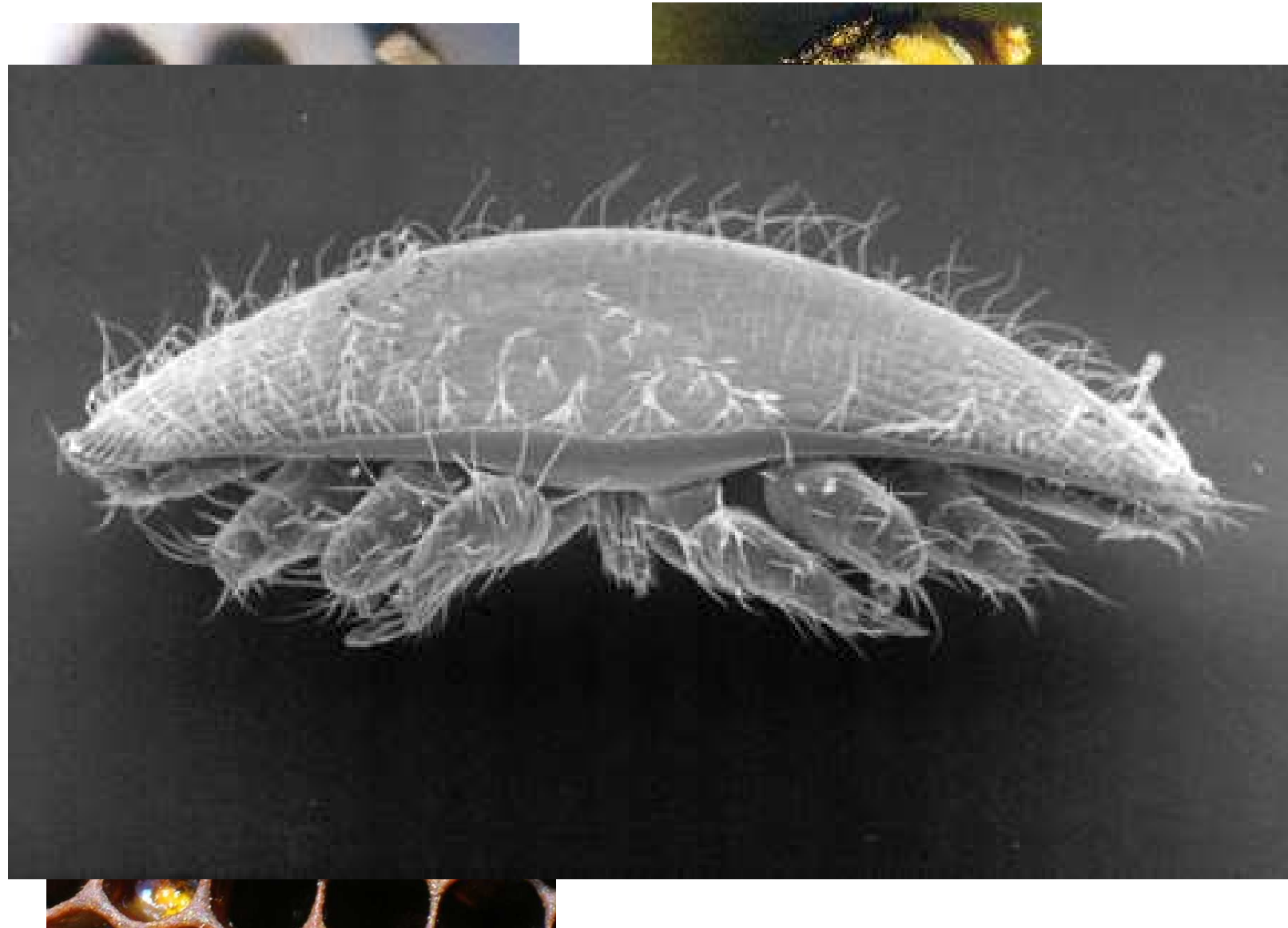
1. Para la protección de los marcos, las colmenas y los panales, en particular de las plagas, únicamente se autorizará el uso de rodenticidas (solo en las trampas) y de los productos pertinentes que figuran en anexo II.
2. Se admiten los tratamientos físicos para la desinfección de los colmenares, como la aplicación de vapor o llama directa.
3. La práctica de la eliminación de las crías machos estará autorizada únicamente como medio para aislar la infección por *Varroa destructor*.
4. Si, a pesar de todas esas medidas preventivas, las colonias enfermaran o quedaran infectadas, deberán ser tratadas inmediatamente y, cuando sea necesario, podrán ser trasladadas a colmenares de aislamiento.
5. Los medicamentos veterinarios podrán usarse en la

6. En caso de infección por *Varroa destructor*, podrán utilizarse ácido fórmico, ácido láctico, ácido acético y ácido oxálico, así como mentol, timol, eucaliptol o alcanfor.

colonias tratadas a colmenares de aislamiento, y toda la cera deberá sustituirse por cera procedente de la apicultura ecológica. Posteriormente, a esas colonias se les aplicará el período de conversión de un año establecido en el artículo 38, apartado 3.

8. Los requisitos establecidos en el apartado 7 no se aplicarán a los productos mencionados en el apartado 6.

ENFERMEDADES







SANIDAD PARTICIPATIVA



Artículo 25

Normas específicas para la profilaxis y el tratamiento
veterinario en la avicultura



conversión de un año establecido en el artículo 38, apartado 3.

8. Los requisitos establecidos en el apartado 7 no se aplicarán a los productos mencionados en el apartado 6.

FOMACIÓN: TEÓRICA - PRÁCTICA



NIVEL SUPERIOR

DIMENSIONAR

CURSOS TEÓRICOS



CURSOS PRÁCTICOS



CURSOS PRÁCTICOS



INVESTIGACIÓN PARTICIPATIVA



ADAPTACIÓN NORMATIVA



APICULTURA

SEMINARIO GANADERÍA ECOLÓGICA: APICULTURA

A
P
I
C
U
L
T
U
R
A

GRACIAS POR SU ATENCIÓN !!!!!
fernandomolero@coagandalucia.com