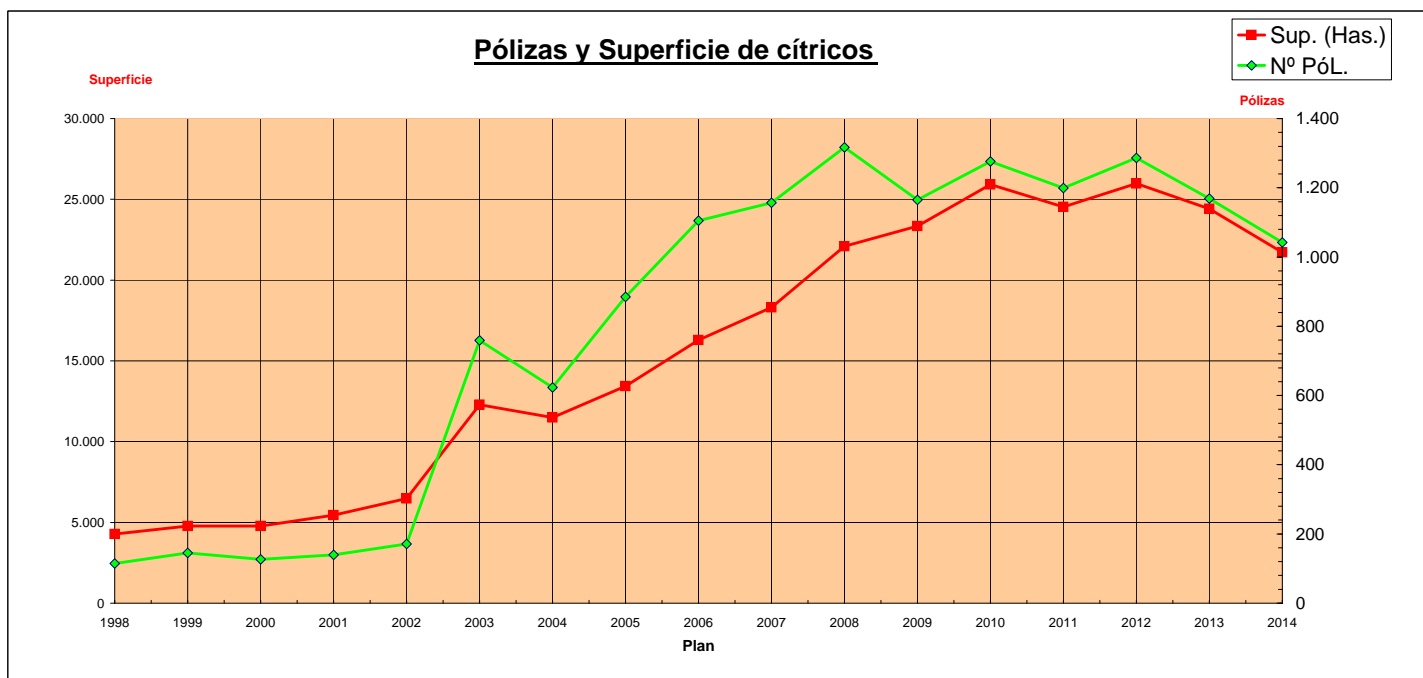


CÍTRICOS

Cultivos : Naranja, mandarina, limón, pomelo y lima

TIPO DE SEGURO			
LÍNEA CRECIENTE 301:	Producción, plantación e instalaciones (estructuras protección antigranizo, cortavientos artificiales)	MOD 1	Pedrisco, Riesgos excepcionales (fauna silvestre, incendio, inundación-lluvia torrencial), Helada, Viento, Resto de adversidades climáticas.
		MOD 2	Pedrisco, Riesgos excepcionales (fauna silvestre, incendio, inundación-lluvia torrencial), Helada, Viento, Resto de adversidades climáticas.
		MOD 3	Pedrisco, Riesgos excepcionales (fauna silvestre, incendio, inundación-lluvia torrencial), Helada, Viento, Resto de adversidades climáticas.
		MOD P	Pedrisco, Riesgos excepcionales (fauna silvestre, incendio, inundación-lluvia torrencial), Helada, Viento.



PLAN	Totales 96+ 98 Comp.(Multicultivos)				Totales 184+ 188 Comp.(Explotación)				Creciente Cítricos 301 (Multicultivos + Explotación)				Totales			
	Nº Pól.	Sup. (Has.)	Prod. (Tm.)	Valor prod.(Euros)	Nº Pól.	Sup. (Has.)	Prod. (Tm.)	Valor prod.(Euros)	Nº Pól.	Sup. (Has.)	Prod. (Tm.)	Valor prod.(Euros)	Nº Pól.	Sup. (Has.)	Prod. (Tm.)	Valor prod.(x1000 €)
1998	115	4.277	91.592	21.523.887									115	4.277	91.592	21.524
1999	145	4.781	111.699	27.300.260									145	4.781	111.699	27.300
2000	127	4.781	102.380	24.689.844									127	4.781	102.380	24.690
2001	140	5.458	118.677	28.080.389									140	5.458	118.677	28.080
2002	171	6.482	149.461	35.688.560									171	6.482	149.461	35.689
2003	759	12.293	272.832	62.582.473									759	12.293	272.832	62.582
2004	623	11.495	270.175	63.052.308									623	11.495	270.175	63.052
2005	885	13.438	238.313	58.826.572									885	13.438	238.313	58.827
2006	1.005	14.624	343.779	80.366.299	100	1.656	33.136	7.868.278					1.105	16.280	376.914	88.235
2007	742	14.327	305.242	70.796.654	415	3.979	70.051	14.812.513					1.157	18.306	375.293	85.609
2008	749	16.301	373.299	86.546.328	568	5.783	122.975	26.623.211					1.317	22.084	496.274	113.170
2009	588	13.125	247.762	59.538.204	577	10.225	155.652	37.409.514					1.165	23.350	403.414	96.948
2010	500	11.948	262.390	64.213.712	776	13.975	249.807	57.871.064					1.276	25.923	512.197	122.085
2011	225	6.162	144.303	38.867.327	974	18.368	377.741	88.321.750	1.199	24.530	522.044	127.189.077	1.199	24.530	522.044	127.189
2012	175	5.064	130.251	35.612.062	1.111	20.906	428.192	99.947.633	1.286	25.970	558.443	135.559.695	1.286	25.970	558.443	135.560
2013	147	4.474	124.300	34.108.131	1.022	19.941	421.329	91.631.008	1.169	24.415	545.629	125.739.139	1.169	24.415	545.629	125.739
2014	128	4.378	121.052	34.573.734	914	17.340	367.651	81.248.067	1.042	21.718	488.703	115.821.801	1.042	21.718	488.703	115.822

Línea 96 + 98 Compl. De Seg. Tradicional se corresponde con el Módulo P de Seg. Creciente

Línea 184 + 188 Compl. De Seg. Tradicional se corresponde con el Módulo P de Seg. Creciente

Producción y Valor de producción

◆ Prod. (Tm.)
 ■ Valor prod.(x1000 €)

Producción (Tm.)

Valor Producción (Miles €.)

