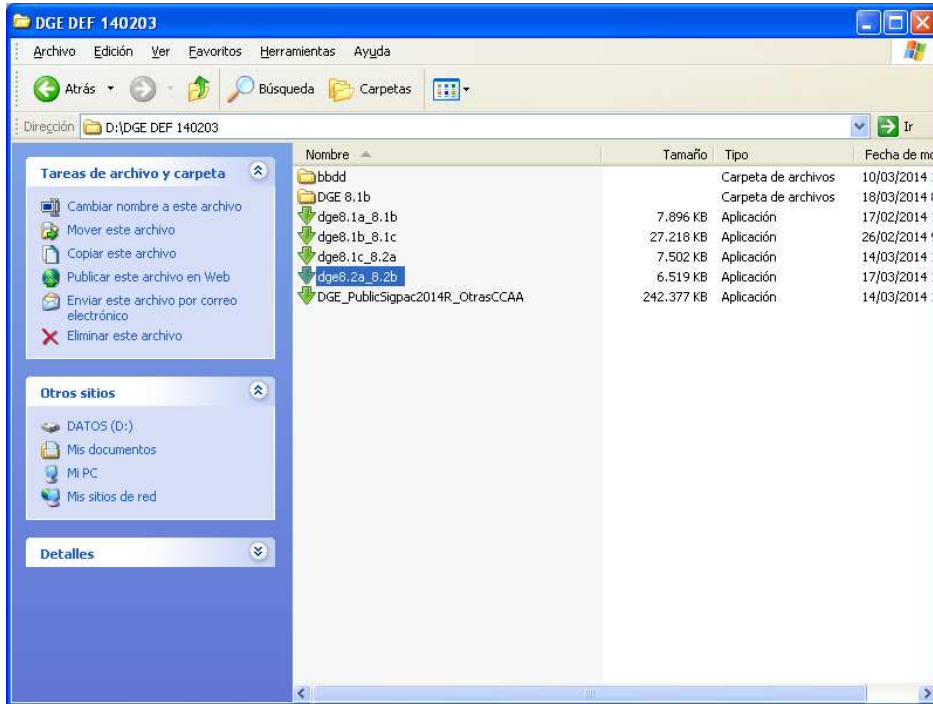


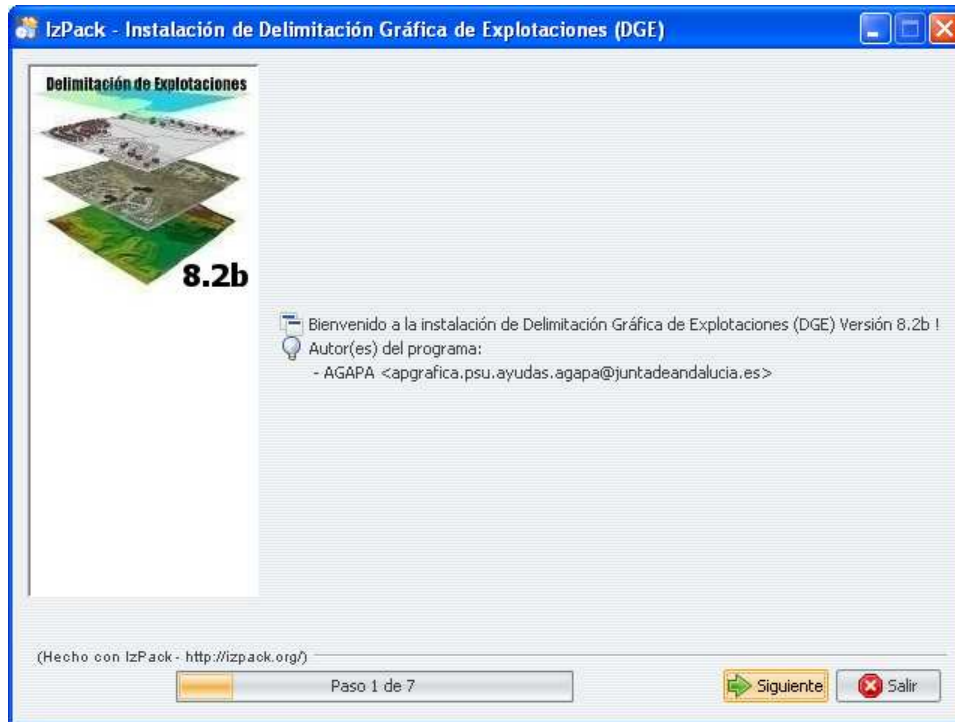
Instrucciones para la actualización a la versión 8.2b de DGE:

Antes de actualizar se debe comprobar que ya se había actualizado a la versión 8.2a, ya que todas las versiones de DGE son consecutivas y se debe actualizar a cada una de ellas. Cierre DGE antes de iniciar la actualización y siga los siguientes pasos:

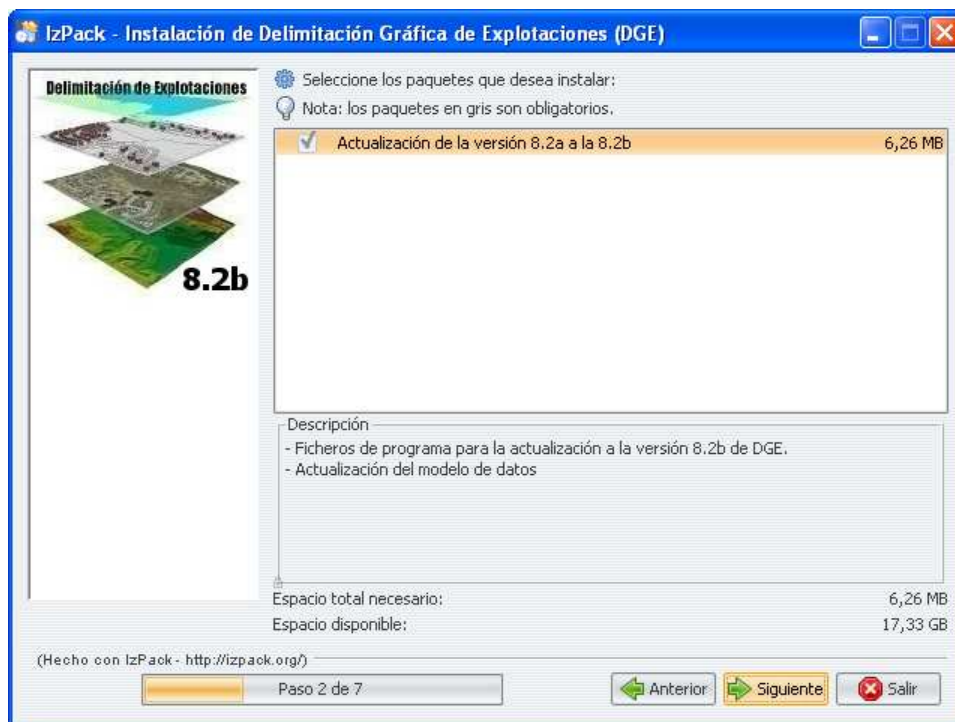
Paso 1: Descargar actualización y ejecutar en primer lugar **dge8.2a_8.2b**



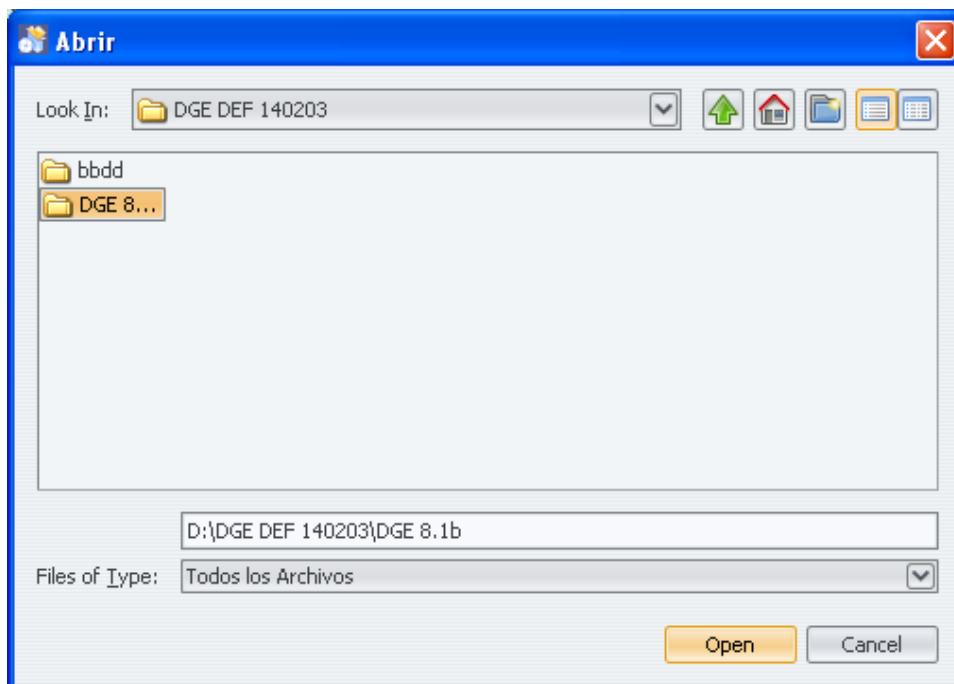
Paso 2: Pulsar en siguiente:



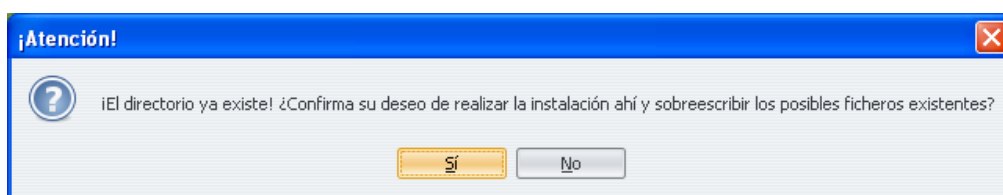
Paso 3: Pulsar en siguiente nuevamente:



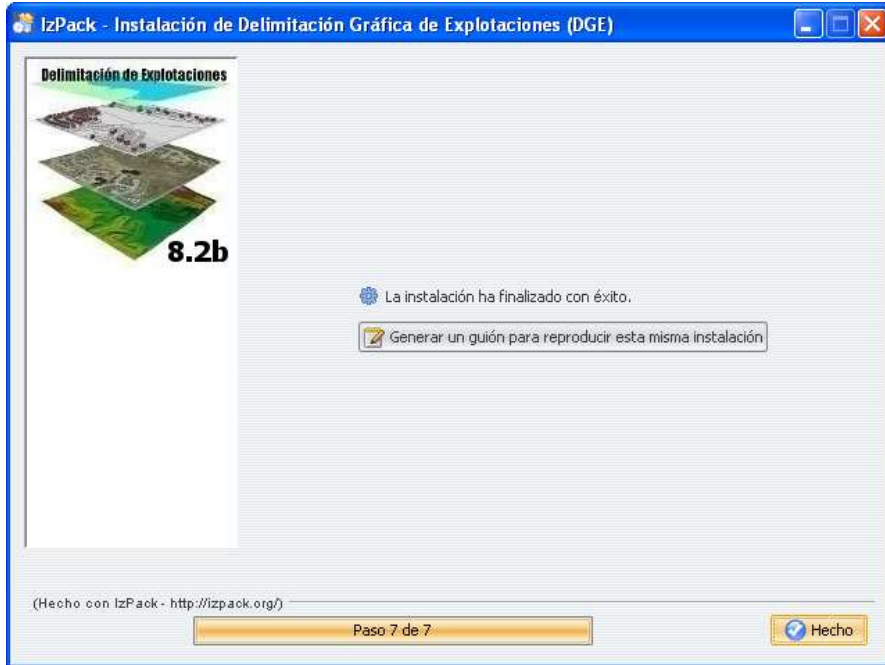
Paso 4: Elegir el directorio raíz del DGE como se observa en las siguientes figuras:



Paso 5: Pulsar en siguiente:



Esperar hasta que se complete la actualización (la segunda parte de la actualización tardará varias horas en completarse):



MEJORAS Y CORRECCIONES INCLUIDAS EN LA VERSIÓN 8.2b:

Mejoras:

- Se habilita la opción de guardado rápido que permite guardar una declaración sin que se pasen las validaciones de guardado.
- Incorporación de una nueva herramienta que permite visualizar los recintos declarados de algodón en 2013 para ajustar la delimitación y evitar la incidencia de rotaciones 963. (Declaraciones / Delimitación de superficies / Rotaciones / Cargar recintos de algodón de 2013).
- Al importar recintos de fuera de Andalucía desde otra cobertura existente en la base de datos local, permite importar las geometrías sigpac del recinto en lugar de geometrías ficticias.
- Modificaciones en impresos ZMZD y DG-Reverso para su adaptación a la última versión oficial remitida por la DGFA.

Correcciones:

- Solucionada incidencia en el guardado causada por los datos del impreso DERDE descargados de PSU en algunas declaraciones, que hacía que se duplicaran dichos derechos.
- Solucionada la incidencia en la validación de rotación de ayuda G, que saltaba en declaraciones que no solicitaban esta ayuda.
- Solucionada incidencia en la carga de declaraciones con recintos de fuera de Andalucía, en las que al sustituir estos por las geometrías oficiales no se estaban calculando los códigos de subrecinto y se producía error al guardar.
- Corrección del aviso 28, no aparece esta incidencia cuando no existe sobredeclaración de superficies en el conjunto de las explotaciones.

ADENDA AL MANUAL DE DGE:

Nueva herramienta en: Declaraciones / Delimitación de superficies / Rotaciones / Cargar recintos de algodón de 2013.

Si existen superficies declaradas de algodón solicitantes de ayuda específica en 2013, se mostrará una capa auxiliar con estas superficies que podrá utilizarse como guía para declarar en 2014 cumpliendo con la rotación.

En la figura siguiente (Fig:1) se muestra un solape de un recinto declarado en 2014 con ayuda KLU con una superficie declarada con ayuda K en 2013, esto provoca que no se cumpla con la rotación y aparezca la incidencia 963, que impide finalizar sin solventarla.

* Se ha rodeado con una línea verde para marcar el solape, que en caso necesario deberá no declararse con ayuda K.



Fig: 1