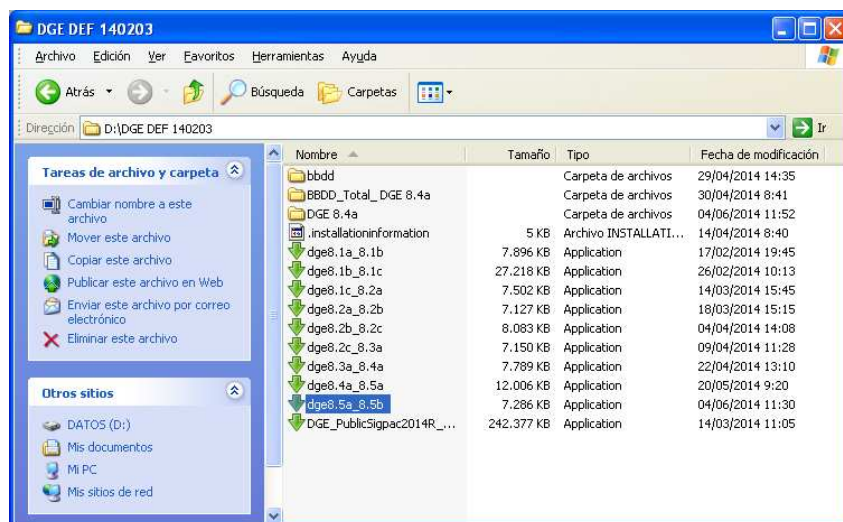


Instrucciones para la actualización a la versión 8.5b de DGE:

Antes de actualizar debe comprobar que su DGE ya estaba actualizado a la versión 8.4a. Las versiones de DGE son secuenciales, es decir que se debe pasar por todas las actualizaciones de manera consecutiva. Cierre DGE antes de iniciar la actualización y siga los siguientes pasos:

Paso 1: Descargar actualización y ejecutar en primer lugar **dge8.5a_8.5b**

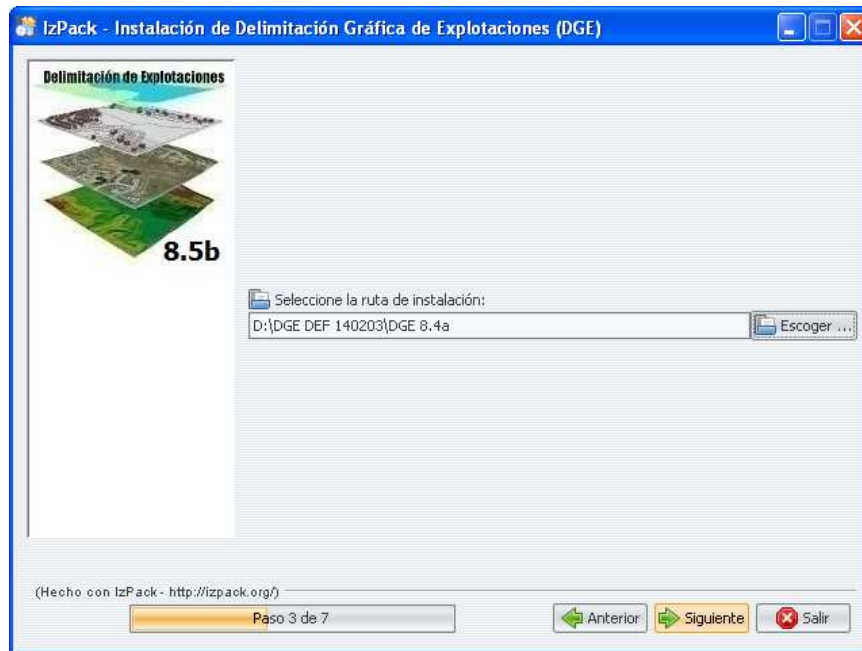


Paso 2: Pulsar en siguiente:

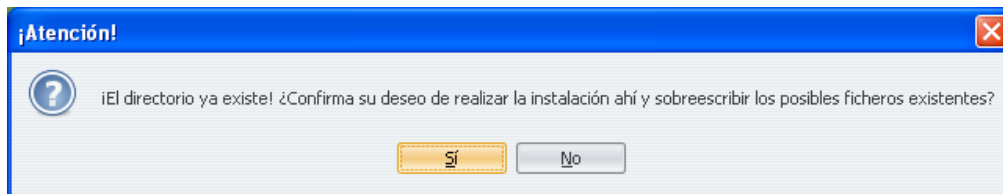


Paso 3: Pulsar en siguiente nuevamente:

Paso 4: Elegir el directorio raíz del DGE como se observa en las siguientes figuras:



Paso 5: Pulsar en siguiente:



Pulsar en las sucesivas ventanas en siguiente y esperar hasta que se complete la actualización:



MEJORAS Y CORRECCIONES INCLUIDAS EN LA VERSIÓN 8.5a:

Correcciones:

- Corrección de los errores de topología que aparecían al abrir algunas declaraciones de PSU para alegar
- Corrección de la incidencia por la que los cambios en las ayudas ZM/ZD no se están considerando como tales a la hora de confeccionar alegaciones.