

SERVICIO DE ASESORAMIENTO



EL ENCINAR

ASOCIACIÓN

CURSO “ SOSTENIBILIDAD MEDIOAMBIENTAL EN LA PRODUCCIÓN
ECOLÓGICA”

3 marzo de 2015

El Encinar

Nació en Granada, a finales del año 1993, reuniendo a un grupo de personas con inquietudes comunes acerca de formas de producción y de consumo sanas y respetuosas con el medio ambiente y el ser humano.



Es un lugar de encuentro entre l@s productores/as ecológic@s de nuestra tierra y l@s consumidores/as de estos productos.

Asociación

Sin ánimo de lucro

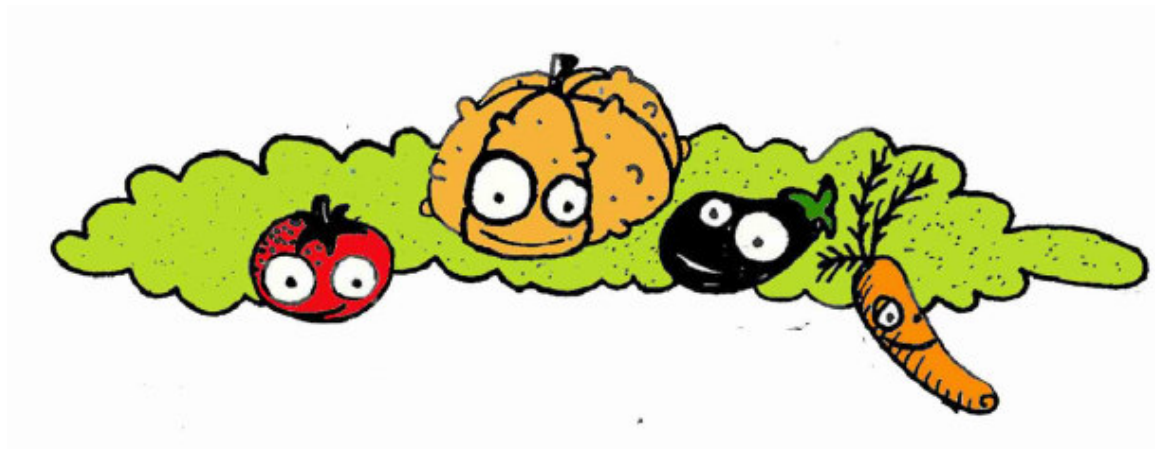
- ◆ Promover y fomentar la producción y el consumo de alimentos ecológicos y de productos artesanales.
- ◆ Desarrollar un proyecto de máximo beneficio social, autogestionario y solidario con todos/as aquellos/as que deseen una mejor calidad de vida y un Medio Ambiente más protegido.
- ◆ Acercar el mundo rural y el urbano

¿Cómo nos organizamos?

- La **Asamblea General** integra a tod@s l@s soci@s; siendo convocada como mínimo una vez al año.
- El primer jueves de cada mes se reúne la **Junta Directiva**, que es el órgano de gobierno, representación y administración de la asociación. Las reuniones están abiertas a los socios y socias.
- El **abastecimiento** de productos se realiza en el local de la asociación. Los productores/as llevan sus productos entre el lunes y el miércoles y los/as consumidores/as los retiran de lunes a sábado en el horario establecido; tod@s venimos provistos de cestas, bolsas y cajas para envasar nuestra compra.

¿Cómo nos organizamos?

- Para poder comprar en El Encinar es necesario ser **socio/a**. Se paga una cuota semestral de 25€. El primer año hay una cuota oferta de 25€ todo el año.
- Actualmente, hay cuatro personas **trabajando** a jornada completa y una persona a media jornada.
- Cerca de cuatrocientas unidades de consumo socias y una veintena de productores y productoras



¿Cómo participamos?

- GRUPO DE COMUNICACIÓN
- GRUPO DE ACTIVIDADES
- GRUPO DE DEBATE
- GRUPO DE PRODUCTOS
- COMITÉ DE BIENVENIDA



¿En qué consiste el proyecto?

- Espacio físico donde adquirir los productos ecológicos y artesanos
- Actividades de divulgación y sensibilización en Agroecología, salud, consumo responsable, etc
- Actividades y acciones relacionadas con la producción y l@s productores/as y elaboradores/as
- Trabajo en Red y la generación de alianzas con organizaciones con fines similares

Mercao Social y Cultural de Granada
Asoc. Red Agroecológica de Granada
(Ecomercado)

FACPE

- ...



¿En qué consiste el proyecto?

- ... las personas que forman parte del proyecto



Trabajando con los/as Productores/as locales

- Trabajando en el fomento de la producción y el consumo desde lo local

Planificación de los cultivos por temporadas, adquisición de compromisos

Visitas a las fincas

Análisis multirresiduos de los productos

Precios justos para consumidores/as y productores/as: reuniones para consensuar los precios

Generando confianza

Servicio de Asesoramiento

- Asesoramiento en la oficina (manejo vegetal, comercialización, promoción de la AE...)
 - Asesoramiento y dinamización mediante visitas a las fincas
 - Talleres formativos en los temas demandados
 - Actividades de difusión y sensibilización
 - Ferias y Ecomercados
 - ...
-
- Coordinado desde el Grupo de Productos y la Junta Directiva
 - Creando sinergias con otras organizaciones e instituciones

El GT de Hortícolas

LINEAS DE TRABAJO

- **Elaboración de hojas divulgadoras (Ejemplo: LA POLILLA DEL TOMATE: TUTA ABSOLUTA)**
en elaboración: Compostaje / Variedades tradicionales
- **Aulas de Agroecología:**
Cultivo de Aloe Vera. Estepona. (Málaga)



El GT de Hortícolas

LINEAS DE TRABAJO

- Aulas de Agroecología:
Taller Fauna Auxiliar. Pinos Puente (Granada)



Cultivo de Hortícolas aire libre. Busquistar. (Granada)



El GT de Hortícolas

LINEAS DE TRABAJO

- **Recopilación y elaboración de Materiales, Documentación, Bibliografía de referencia.**
- **Identificación de personas claves y fincas colaboradoras**
- **Detección de temas de interés para las reuniones RASE**
- **Detección de formación demandada**
- **Otras...**

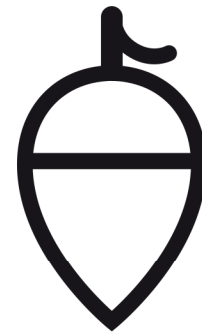
¿Dónde nos encontramos?

C/Margarita Xirgú, nº 5, Bajo. Granada. CP:
18007

Tlf. y Fax: 958 819 432

e-mail: asociacion.el.encinar@gmail.com

www.asociacionelencinar.org



EL ENCINAR

ASOCIACIÓN

Horario

Lunes, Miércoles, Jueves y Viernes de 10,00h
a 14,00h – 17,00h a 20,30h.

Martes: 10,00h a 20,30h.

Sábados: 10,00h a 14,00h.