



PROGRAMA DE  
DETECCIÓN DE  
**HIPOAUSIAS**  
EN RECIÉN NACIDOS





# HITOS ESPERADOS DE LENGUAJE-AUDICIÓN

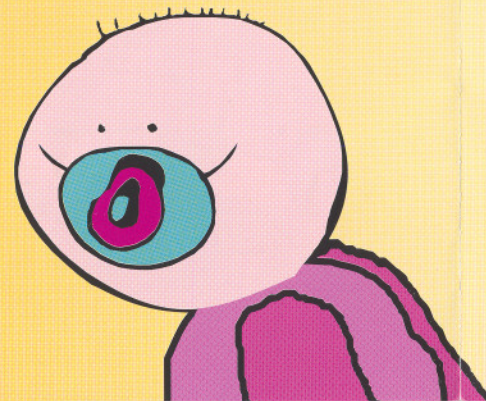
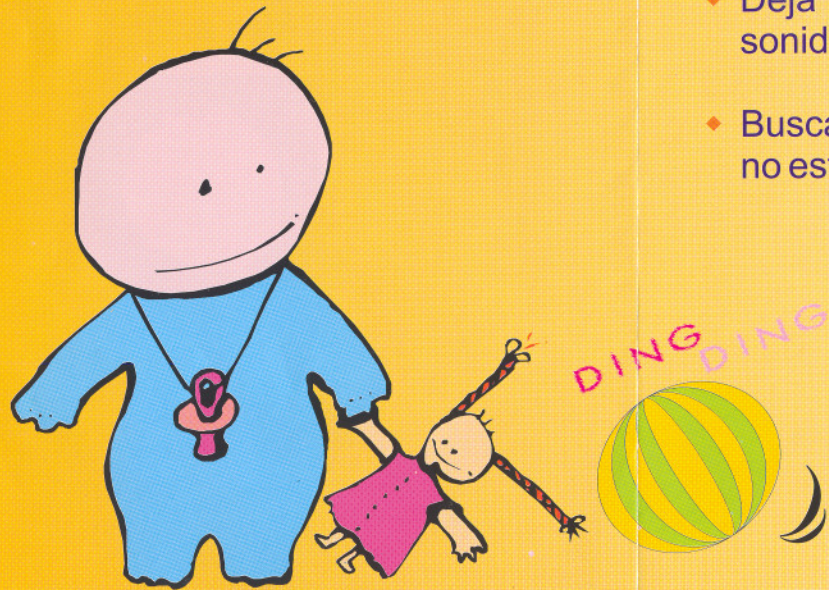
*Del nacimiento a los 3 meses:*

- ♦ Se sobresalta ante los ruidos fuertes.
- ♦ Se despierta ante sonidos.
- ♦ Reflejo de parpadeo o mayor apertura de los ojos ante los ruidos.



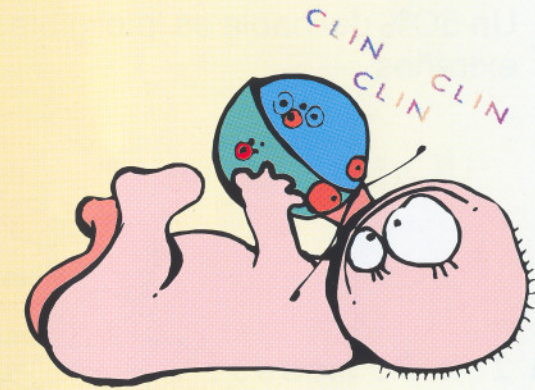
*De 3 a 4 meses . . :*

- ♦ Se tranquiliza con la voz de la madre.
- ♦ Deja de jugar, escucha los nuevos sonidos.
- ♦ Busca la fuente de sonidos nuevos que no están a la vista.



*De 6 a 9 meses:*

- ♦ Disfruta con los juguetes musicales.
- ♦ Arrulla y gorjea con inflexiones.
- ♦ Dice "mamá".



*De 12 a 15 meses:*

- ♦ Responde a su nombre y al "no".
- ♦ Cumple pedidos simples.
- ♦ Cuenta con un vocabulario expresivo de 3 a 5 palabras.
- ♦ Imita algunos sonidos.





De 18 a 24 meses: cb.1055463

- ◆ Conoce las partes del cuerpo.
- ◆ Cuenta con un vocabulario expresivo mínimo de 20 a 50 palabras (utiliza frases de 2 palabras).
- ◆ Un 50% del habla es inteligible para los extraños.

¡Quero comé!



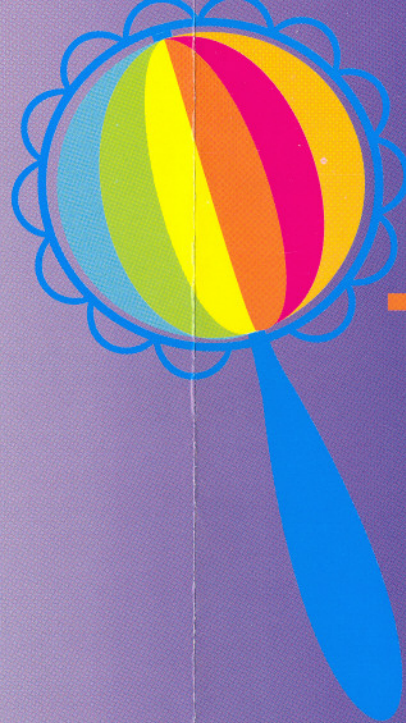
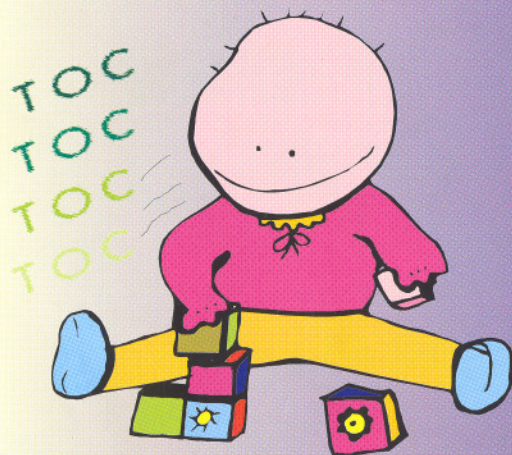
A los 36 meses:

- ◆ Cuenta con un vocabulario expresivo de 500 palabras (utiliza oraciones de 4 a 5 palabras).
- ◆ Un 80% del habla es inteligible para los extraños.
- ◆ Comprende algunos verbos.

Todos se enteran de casi todo lo que yo digo, pero algunas veces me equivoco.



Servicio Andaluz de Salud  
CONSEJERÍA DE SALUD



PROGRAMA DE  
DETECCIÓN DE  
**Hipoacusias**  
EN RECIÉN NACIDOS

