



EL CULTIVO DEL ALMENDRO ECOLÓGICO EN LA PRÁCTICA

Emma Martínez Blánquez
Responsable de Producción Ecológica

ARBORETO SAT, Ltda y CRISOL DE FRUTOS SECOS SAT

NUESTRAS ORGANIZACIONES



CRISOL DE FRUTOS SECOS, S.A.T

ARBORETO, S.A.T., Ltda

Superficie total: 100.000 ha

Superficietotal:41.580 ha

Agricultores asociados: 18.383

Agricultores asociados: 8.037

<http://www.crisolfs.com/>

<http://www.sat-arboreto.com/>





**Soluciones eficaces
para la protección
de sus cultivos**

www.porporas.com



porporas
SA

Fbx. 29 • Teléfono 977 301 091 • Fax 977 771 754 • 43205 REUS (Tarragona)



ITACA

INGENIERÍA TÉCNICA AGROALIMENTARIA

CRISOL Y ARBORETO

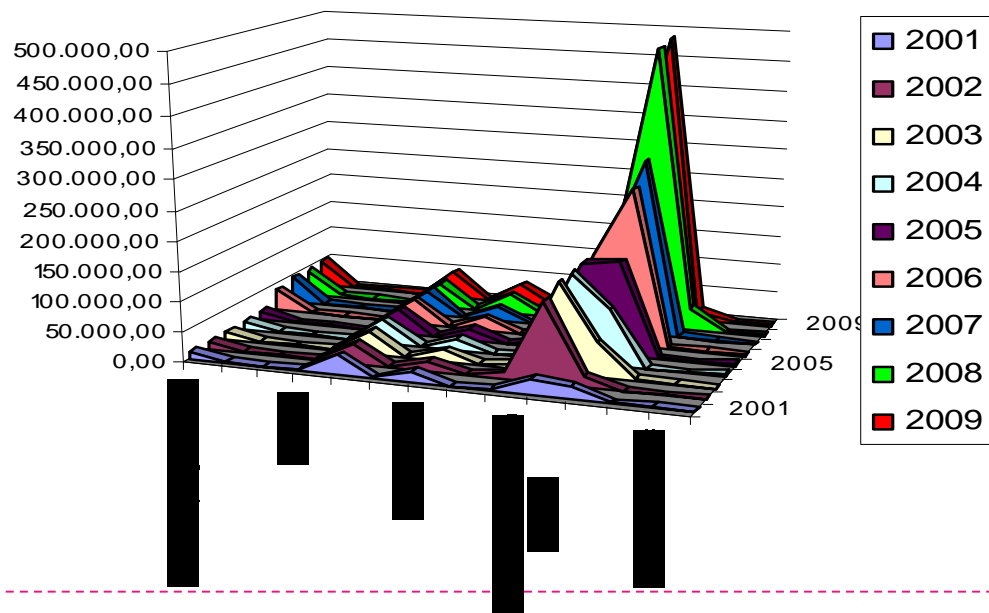


PLANTACIONES TRADICIONALES



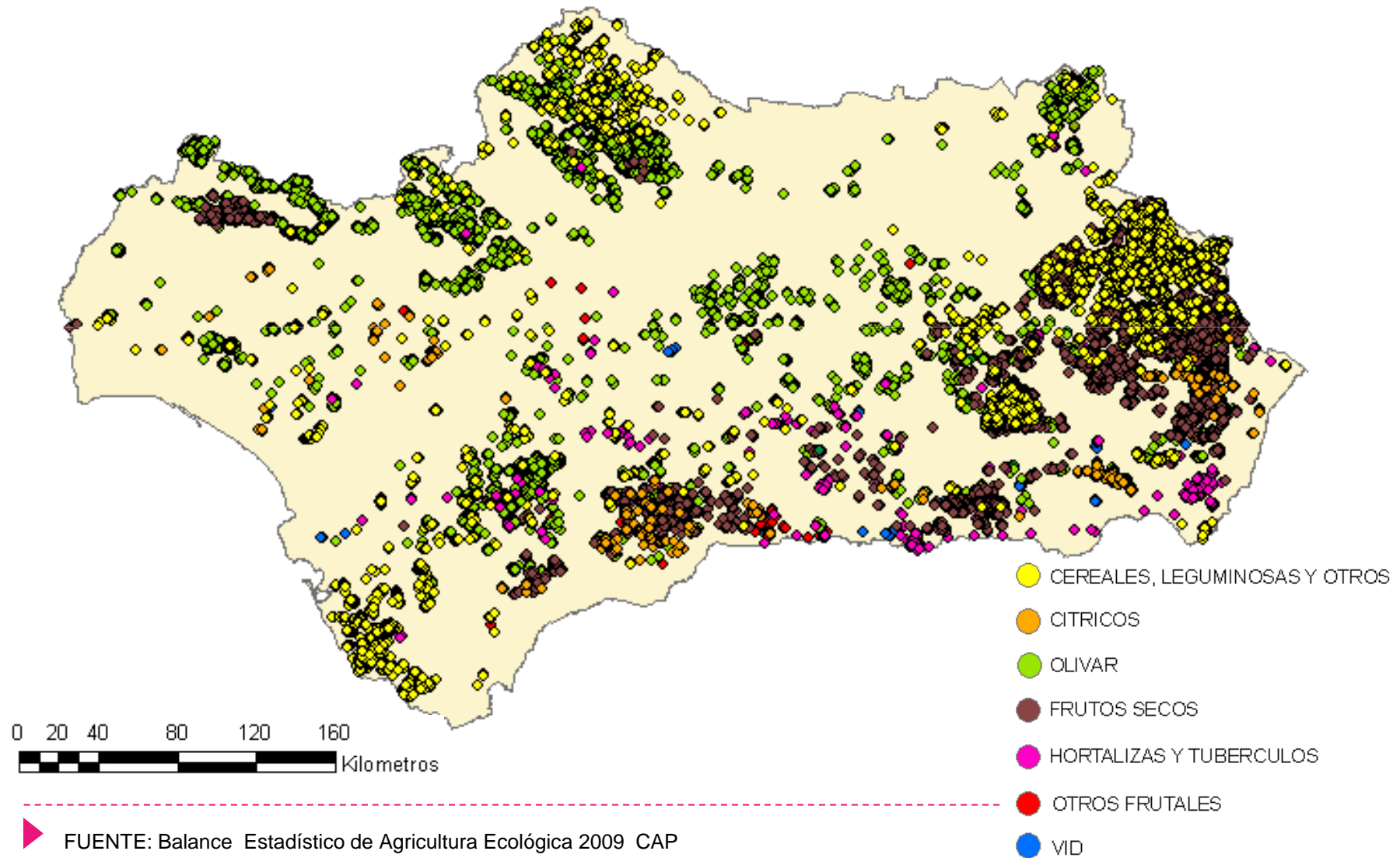
EVOLUCIÓN DE LA AGRICULTURA ECOLÓGICA EN ANDALUCÍA

Cultivo	2001	2002	2003	2004	2005	2006	2007	2008	2009
Cereales y leguminosas	12.150,42	12.267,33	12.892,24	14.000,83	16.208,51	37.701,81	46.672,17	42.296,57	46.474,70
Hortalizas y tubérculos	1.066,85	1.240,53	1.401,46	1.435,57	1.492,56	2.136,94	2.759,60	4.003,25	3.410,99
Cítricos	617,86	790,99	993,51	1.090,27	1.233,96	1.400,38	2.164,45	2.605,23	3.061,40
Frutales	356,61	321	436,19	468,19	499,07	567,27	883,51	1.031,62	1.036,90
Olivar	31.851,74	31.517,11	37.587,63	40.868,18	41.515,99	42.147,78	42.336,06	41.556,94	46.648,28
Vid	218,09	286,04	372,16	354,17	497,92	632,31	666,75	556,92	597,26
Frutos secos	17.293,27	16.550,65	17.667,91	18.513,06	19.844,27	23.325,26	26.196,15	30.710,62	33.336,31
Plataneras y subtropicales	313,33	376,9	468,3	561,98	532,76	636,29	531,91	448,91	598,5
Aromáticas y medicinales	1.702,36	10.289,97	8.027,79	4.269,82	12.862,75	13.018,07	10.946,83	1.922,52	1.567,15
Bosques y recolección silvestre	23.483,12	133.969,73	147.446,99	147.309,92	148.816,25	151.209,58	146.212,66	146.458,38	228.416,98
Pastos praderas y forrajes	18.240,89	17.620,49	55.573,89	93.179,70	155.765,90	263.665,96	298.283,35	475.140,10	483.820,10
Barbecho y abono verde	80,71	142,62	217,51	194,71	1.425,29	700,05	4.888,48	34.978,46	15.802,98
Semillas y viveros	4,53	10,84	3,18	3,06	4,72	7,29	9,89	22,35	23,38
Otros		214,54	131	4.454,34	2660,4	120,39	193,34	2.336,19	2.004,82
Total	107.379,78	225.598,74	283.219,76	326.703,80	403.360,35	537.269,38	582.745,16	784.068,06	866.799,75



FUENTE: Balance Estadístico de Agricultura Ecológica 2009 CAP

DISTRIBUCIÓN DE LOS FRUTOS SECOS ECOLÓGICOS EN ANDALUCÍA





Condiciones de filtro

Tipo de Operador:	Comercializador		
Tipo de Actividad:	31-MANIPULACION Y ENVASADO DE FRUTOS SE	Producto Certificado:	000158-FRUTOS SECOS CON CASCARA
Provincia:	GRANADA	Municipio:	Seleccione un Municipio...

Aceptar

Operadores

[]	Código	CIF/NIF	Nombre	Domicilio	Provincia	Telefono	Fax	Web
⌵	016121E	24233455B	JOSE NEFTALI LINARES ESCUDERO	C/ ATALAYON, Nº 3	GRANADA			
⌵	016440E	F43415132	ARBORETO, S.A.T. Ltda.	POL. INDUSTRIAL EL BAICO, PARCELAS 48 Y 49	GRANADA	659058090	958712513	



TRANSICIÓN AL CULTIVO ECOLÓGICO

LA VARIEDAD



TRANSICIÓN AL CULTIVO ECOLÓGICO

LABORES DEL SUELO





TRANSICIÓN AL CULTIVO ECOLÓGICO

LA PODA



<http://grupsat.blogspot.com/>



CONVERSIÓN AL CULTIVO ECOLÓGICO

LA FERTILIZACIÓN



CONVERSIÓN AL CULTIVO ECOLÓGICO

EQUILIBRIO ECOLÓGICO: HONGOS



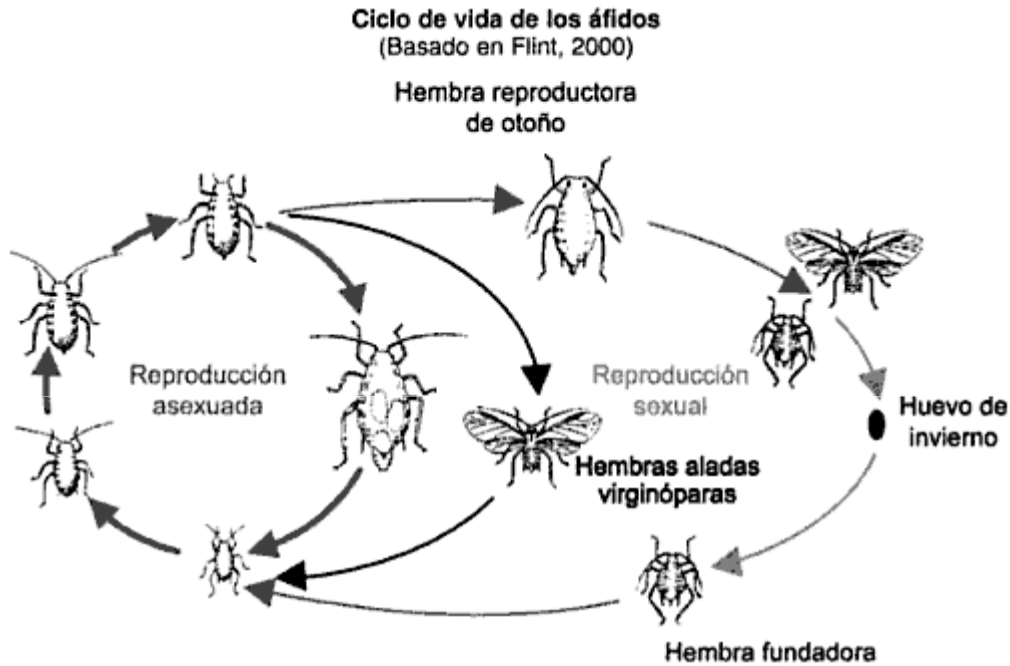
CONVERSIÓN AL CULTIVO ECOLÓGICO

EQUILIBRIO ECOLÓGICO: *Monostira unicastata*



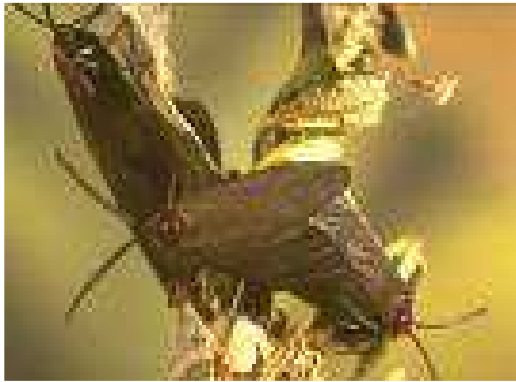
CONVERSIÓN AL CULTIVO ECOLÓGICO

EQUILIBRIO ECOLÓGICO: *Myzus persicae* y *Pterochloroides persicae*



CONVERSIÓN AL CULTIVO ECOLÓGICO

EQUILIBRIO ECOLÓGICO: *Aglaope infausta*



CONVERSIÓN AL CULTIVO ECOLÓGICO

EQUILIBRIO ECOLÓGICO: *Panonychus ulmi* Koch.



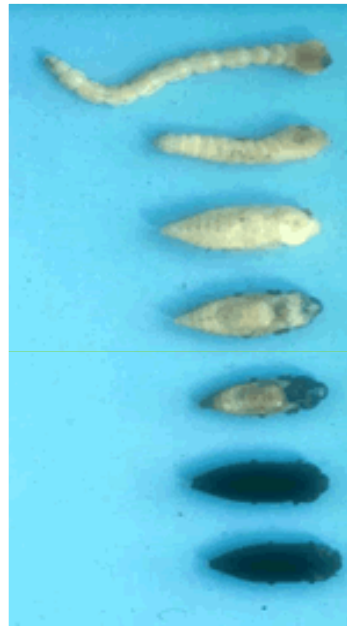
CONVERSIÓN AL CULTIVO ECOLÓGICO

EQUILIBRIO ECOLÓGICO: *Arnasia lineatella* Zeller.



CONVERSIÓN AL CULTIVO ECOLÓGICO

EQUILIBRIO ECOLÓGICO: *Capnodis tenebrionis* L.



CONVERSIÓN AL CULTIVO ECOLÓGICO

EQUILIBRIO ECOLÓGICO: Escolítidos



CONVERSIÓN AL CULTIVO ECOLÓGICO

EQUILIBRIO ECOLÓGICO: MARIQUITAS



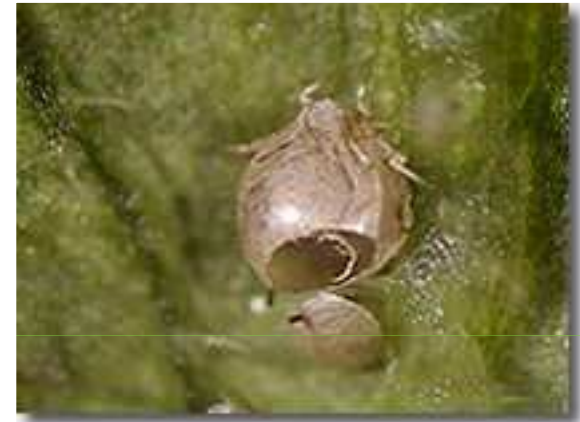
CONVERSIÓN AL CULTIVO ECOLÓGICO

EQUILIBRIO ECOLÓGICO: CRISOPAS



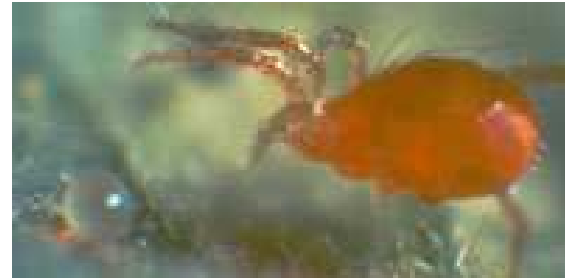
CONVERSIÓN AL CULTIVO ECOLÓGICO

EQUILIBRIO ECOLÓGICO: SÍRFIDOS



CONVERSIÓN AL CULTIVO ECOLÓGICO

EQUILIBRIO ECOLÓGICO: FITOSEIDOS



CONVERSIÓN AL CULTIVO ECOLÓGICO

EQUILIBRIO ECOLÓGICO:APHIDOLETES



CONVERSIÓN AL CULTIVO ECOLÓGICO

LA CLAVE ES LA BIODIVERSIDAD



UTILIDADES ALMENDRO ECOLÓGICO

<http://fecoav.ecsocial.com/10219/documentos/guaaealmendrors.pdf>

http://books.google.es/manual_tecnico_del_almendro

<http://grupsat.blogspot.com/>

<http://www.grupsat.com/zonificacion.html>

