

IMÁGENES TRADICIONALES DE LA PESCA



ISLA CRISTINA, del 20 al 26 de septiembre de 2010



V MUESTRA

IMÁGENES TRADICIONALES DE LA PESCA

ISLA CRISTINA, del 20 al 26 de septiembre de 2010

EDITA:

Junta de Andalucía. Consejería de Agricultura y Pesca

DIRECCIÓN:

Juan Pizarro Ríos
Coordinador de proyectos Pesca-Turismo

EQUIPO TÉCNICO:

Berta Carmona Fernández
José Francisco Ruiz López
Carlos Magariños Merino

Introducción

La Consejería de Agricultura y Pesca está llevando a cabo proyectos de desarrollo turístico basados en la recuperación, utilización y revalorización del patrimonio cultural y medioambiental ligado a la tradición de la pesca.

Desde esta premisa, la Dirección General de Pesca y Acuicultura, en su afán de diversificar el sector pesquero, busca potenciar los recursos culturales de la actividad que puedan favorecer el desarrollo turístico sostenible de las localidades del litoral; todo ello, a partir de la promoción y valorización del patrimonio natural, cultural y social de la gente del mar, ensalzando el acervo cultural pesquero.

Con este catálogo V Muestra - “Imágenes Tradicionales de la Pesca” se pretende, mediante una secuencia de fotografías clásicas de diferentes localidades del litoral onubense, vincular la memoria del pasado al presente mundo de la pesca, con intención de que el resultado sea una sensibilización y revalorización de nuestra cultura marinera.

Dirección General de Pesca y Acuicultura

Consejería de Agricultura y Pesca

Junta de Andalucía

“Sin memoria no hay historia”

AGRADECIMIENTOS:

- Ayuntamiento de Isla Cristina
- Archivo Municipal de Isla Cristina
- Archivo Municipal de Lepe
- Archivo Municipal de Punta Umbría
- Archivo fotográfico I.E.S. Rafael Reyes
- Hemeroteca Municipal de Sevilla
- D. Diego Ramírez Cayuela
- D. Agustín P. Figueroa



Un grupo de pescadores sacando una barca de jábega
Año 1947. La Antilla - Lepe
(Procedencia: Archivo Municipal de Lepe - Colección: J. Rodríguez)



Mujeres trabajando en la antigua fábrica de conservas de Juan Muniz

Año 1929. La Antilla - Lepe

(Procedencia: Archivo Municipal de Lepe – Colección: R. Ovando)



Los sacos de chirlas o almejones en las instalaciones de la lonja para la subasta

Año 1979. El Terrón - Lepe

(Procedencia: Archivo Municipal de Lepe)



Pesca de estero en “Los Tejares”

Hacia 1965. Cartaya

(Procedencia: Archivo Fotográfico I.E.S. Rafael Reyes – Cedida: Manuel Acevedo)



Lavando redes en la ribera

Hacia 1940. Cartaya

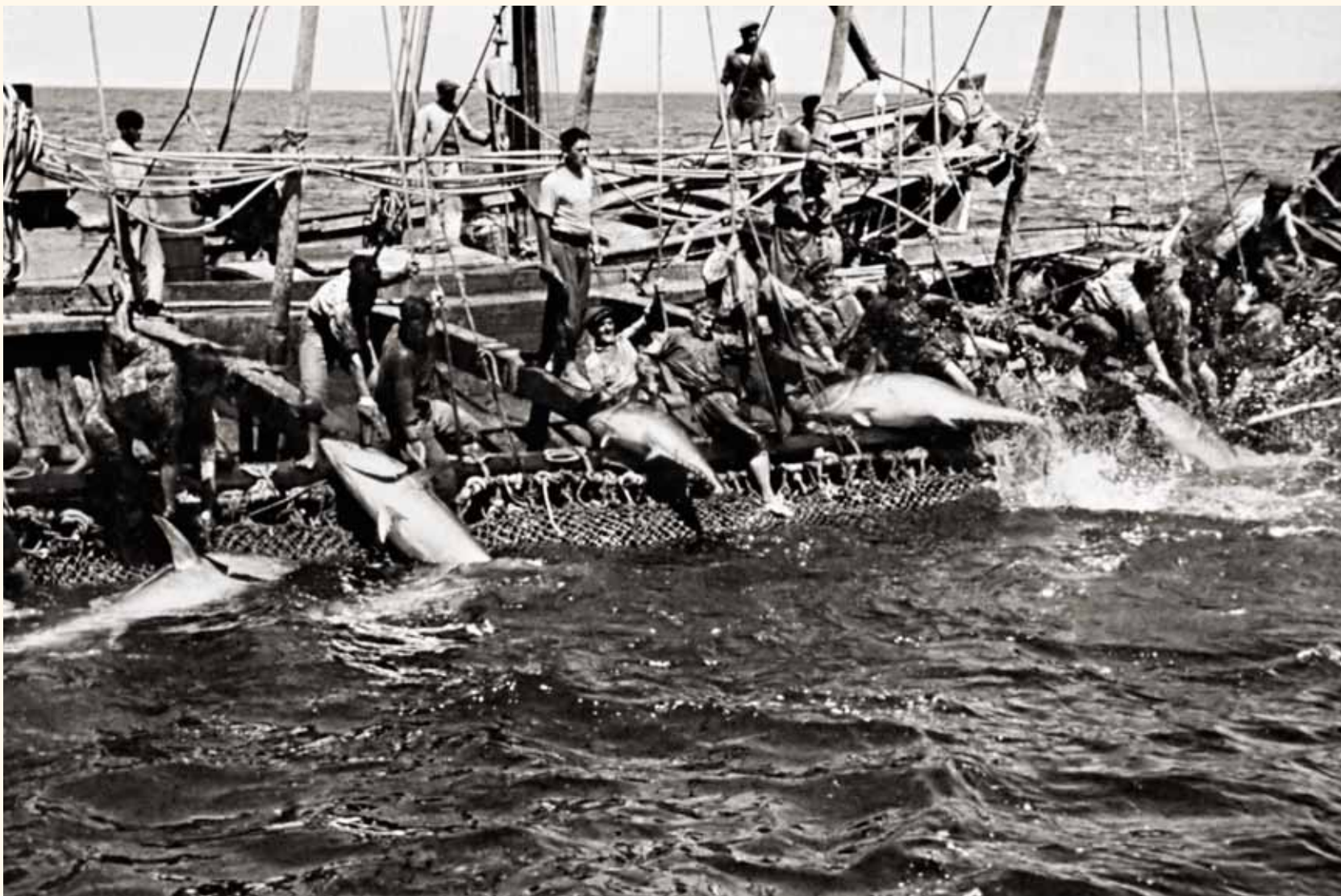
(Procedencia: Archivo Fotográfico I.E.S. Rafael Reyes – Cedida: J. Martín Rivas)



“Levantá” en la Almadraba de Nueva Umbría
-“Jalando” la red -
Año sin determinar. El Rompido - Cartaya
(Procedencia: Archivo Municipal de Isla Cristina)



“Levantá” en la Almadraba de Nueva Umbría
- “Copejando” el atún -
Año sin determinar. El Rompido – Cartaya
(Procedencia: Archivo Municipal de Isla Cristina)



“Levantá” de atunes en la Almadraba de Nueva Umbría.

- Vista general de los “copejadores” -

Hacia 1940. El Rompido - Cartaya

(Procedencia: Archivo Fotográfico I.E.S. Rafael Reyes – Cedida: J. Martín Rivas)



“Levantá” de atunes en la Almadraba de Nueva Umbría.

- Destaca la presencia de un Pez Luna en el copo -

Hacia 1940. El Rompido - Cartaya

(Procedencia: Archivo Fotográfico I.E.S. Rafael Reyes – Cedida: J. Martín Rivas)



El buque “Juanito Ayamonte”

Año 1960. Isla Cristina

(Procedencia: Archivo Fotográfico I.E.S. Rafael Reyes – Cedida: Román Pérez)



“Levantá” en la Almadraba de las Cabezas. Secuencia 1ª

Año 1953. Isla Cristina

(Procedencia: Archivo Fotográfico I.E.S. Rafael Reyes – Cedida: Román Pérez)



“Levantá” en la Almadraba de las Cabezas. Secuencia 2ª

Año 1953. Isla Cristina

(Procedencia: Archivo Fotográfico I.E.S. Rafael Reyes – Cedida: Román Pérez)



Descarga de sardinas

Año 1963. Isla Cristina

(Procedencia: Archivo Fotográfico I.E.S. Rafael Reyes – Cedida: Román Pérez)



Anclas de la Almadraba de las Cabezas

Año sin determinar. Isla Cristina

(Procedencia: Archivo Fotográfico I.E.S. Rafael Reyes)



Chanca de la fábrica del Consorcio Nacional Almadrabeto

Hacia 1940. Isla Cristina

(Procedencia: Archivo Fotográfico I.E.S. Rafael Reyes – Cedida: Román Pérez)



Imagen de la Ría Carreras, donde se observa el primer puente que conectó a Isla Cristina por tierra, situado junto a la calle Carreras y edificado en 1892

Hacia 1923. Isla Cristina

(Procedencia: Archivo Municipal de Isla Cristina)



Marineros en el muelle pesquero de Isla Cristina

Año 1963. Isla Cristina

(Procedencia: Archivo Fotográfico I.E.S. Rafael Reyes – Cedida: Román Pérez)



Imagen donde se aprecia; la chimenea de la Fábrica “Ribera” del Consorcio Nacional Almadrabeto, los barcos en la ría, y, junto a la plaza, uno de los típicos miradores de banderas

Año 1968. Isla Cristina

(Procedencia: Archivo Municipal de Isla Cristina)



Vista de uno de los astilleros situados en la orilla norte de la Ría Carreras, con el carro en primer término

Año sin determinar. Isla Cristina

(Procedencia: Archivo Municipal de Isla Cristina)



Grupo de marineros trabajando las redes en la zona conocida como “Las Calderas”, donde también se almacenaban las anclas de la almadraba fuera de temporada

Año sin determinar. Isla Cristina

(Procedencia: Archivo Municipal de Isla Cristina)



Fotografía donde se aprecia en su conjunto, la zona norte de la Ría Carreras, con las salinas y los astilleros, así como todo el frente de fábricas en el muelle, la lota y las redes secándose al sol después de ser alquitranadas, junto al último de los astilleros, que aparece en primer término

Año 1961. Isla Cristina
(Procedencia: Archivo Municipal de Isla Cristina)



Trabajadores de las salinas “La Primera”

Año 1920. Isla Cristina

(Procedencia: Archivo Municipal de Isla Cristina – Cedida: Estudio Salcedo)



Bote de vela latina en la Ría de Punta Umbría

Año 1956. Punta Umbría

(Procedencia: Archivo Fotográfico I.E.S. Rafael Reyes – Cedida: Antonio Aguilar)



Depositando el marisco en sacos

Año sin determinar. Punta Umbría

(Procedencia: Archivo Municipal de Punta Umbría - Cedida: Carmen Sánchez)



Panorámica de la Ría de Punta Umbría

Zona comprendida entre el muelle pesquero y el muelle de pasajeros

Hacia 1960. Punta Umbría



Preparación del marisco y colocación del mismo en cajas para su transporte, en el antiguo muelle pesquero
Hacia 1955. Punta Umbría
(Procedencia: Archivo Municipal de Punta Umbría - Cedida: Carmen Sánchez)



Barcos en la Ría de Punta Umbría, zona del actual Paseo Pérez de Guzmán

Hacia 1960. Punta Umbría

Tarjeta postal



Familia en una de las antiguas “casetas” de Punta Umbría preparando el pescado

Hacia 1950

(Procedencia: Archivo Municipal de Punta Umbría - Cedida: Carmen Sánchez)



Barcos en la Ría de Punta Umbría, al fondo la Isla de Saltés
Hacia 1960. Punta Umbría
Tarjeta postal



Marineros de Punta Umbría trabajando un cabo en el antiguo muelle pesquero

Hacia 1950. Punta Umbría

(Cedida: Juan Carrero, aparece en el libro "Historia de Punta Umbría")



Antiguo muelle pesquero, lonja y explanada anexa. Al fondo “Bar Perico”
Hacia 1950. Punta Umbría



Autoridades Provinciales junto al primer Alcalde de Punta Umbría: D. Antonio Gil Hernández en la antigua lonja.
Hacia 1965. Punta Umbría



Muelle pesquero y plaza Pérez Pastor abarrotados de gente para ver la procesión de la Virgen del Carmen en el mes de Agosto. Al fondo la Isla de Saltés

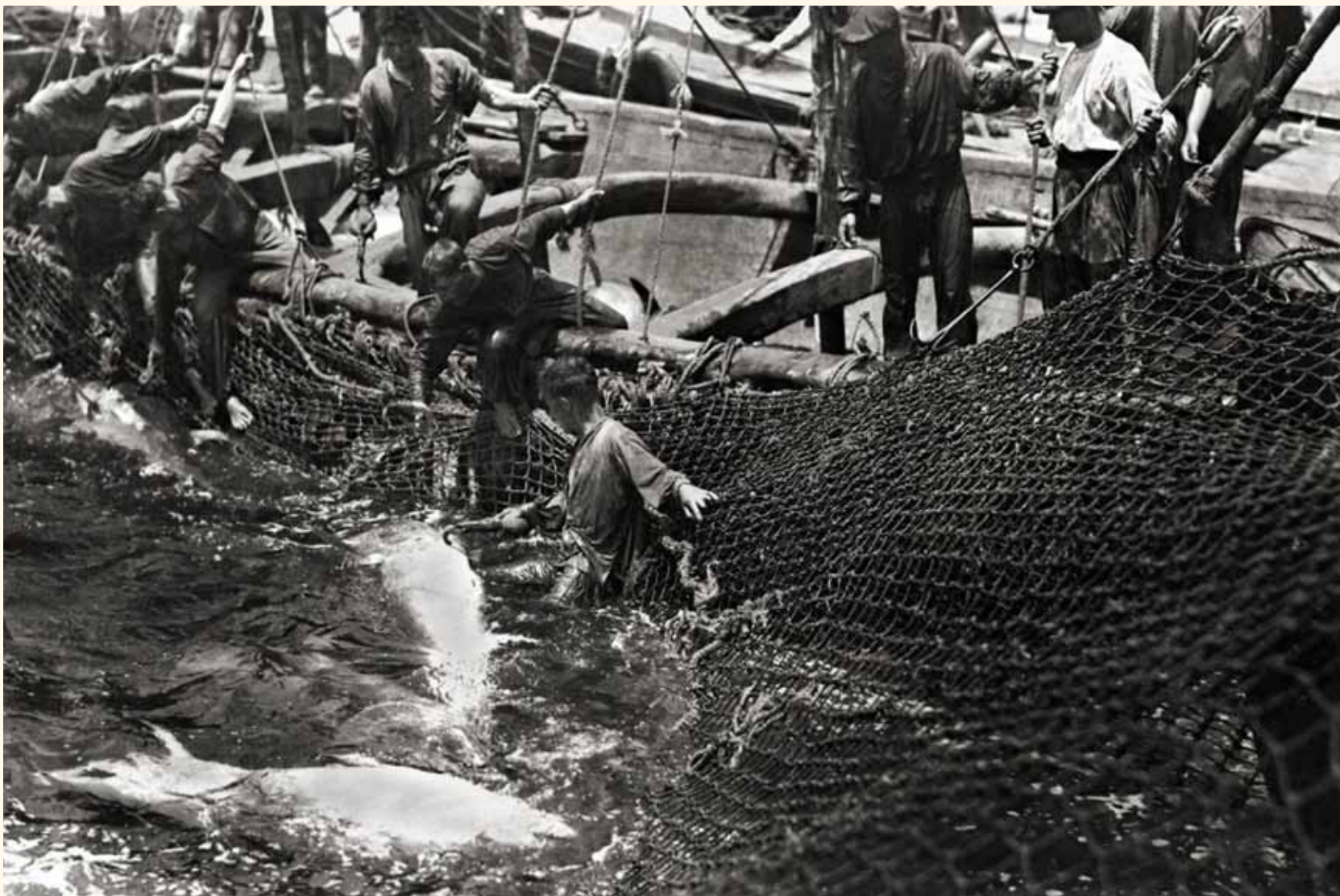
Hacia 1960. Punta Umbría
Tarjeta postal



Descargando el marisco con destino a la lonja

Hacia 1955. Punta Umbría

(Procedencia: Archivo Municipal de Punta Umbría - Cedida: Carmen Sánchez)



“Levantá” en almadraba onubense

Hacia 1930

(Procedencia: Archivo Fotográfico I.E.S. Rafael Reyes – Cedida: Archivo foto Serrano, Hemeroteca Municipal de Sevilla)



Barca de jábega en el litoral onubense

Hacia 1940

(Procedencia: Archivo Fotográfico I.E.S. Rafael Reyes – Cedida: Antonio Aguilar)



Pesca con jábega, marineros jalando el arte. Secuencia 1^a

Hacia 1940

(Procedencia: Archivo Fotográfico I.E.S. Rafael Reyes – Cedida: Antonio Aguilar)



Pesca con jábega, marineros jalando el arte. Secuencia 2ª

Hacia 1940

(Procedencia: Archivo Fotográfico I.E.S. Rafael Reyes – Cedida: Antonio Aguilar)



Pesca con jábega, marineros jalando el arte. Secuencia 3^a

Hacia 1940

(Procedencia: Archivo Fotográfico I.E.S. Rafael Reyes – Cedida: Antonio Aguilar)



Pesca con jábega, selección de las capturas. Secuencia 4ª

Hacia 1940

(Procedencia: Archivo Fotográfico I.E.S. Rafael Reyes – Cedida: Antonio Aguilar)



