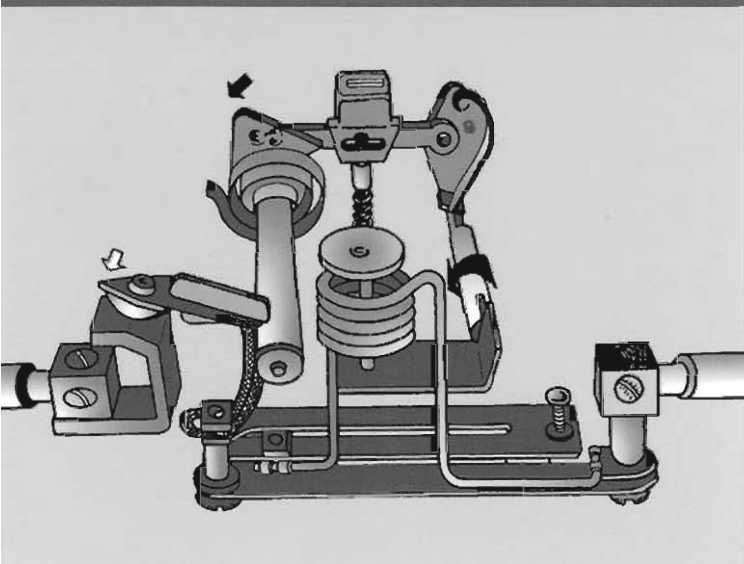


Cuaderno de actividades de Electricidad Naval



Consejería de Agricultura y Pesca



CUADERNO DE ACTIVIDADES DE ELECTRICIDAD NAVAL

CUADERNO DE ACTIVIDADES DE ELECTRICIDAD NAVAL

© JUNTA DE ANDALUCÍA. Consejería de Agricultura y Pesca
Viceconsejería. Servicio de Publicaciones y Divulgación.

Coordina: Servicio de Tecnología y Formación Pesquera y Acuicola.
Direc. Gral. de Investig. y Formac. Agraria y Pesquera.

Autor: José Manuel Quijano Sánchez

Depósito Legal: CO-61-2002

Diseño y Maquetación: Ediciones Ilustres, S.L. (Córdoba)



Actividad Nº 43

LÁMPARAS EN PARALELO

- ▶ Dibujar y realizar una instalación compuesta de tres lámparas de la misma tensión, accionadas desde un interruptor y protegidas con un fusible.



Actividad Nº 44

LÁMPARAS EN SERIE

► Dibujar y realizar un circuito de tres lámparas en serie con un interruptor y protegidas con fusibles.



Actividad Nº 45

LÁMPARAS EN PARALELO CONMUTADA

- Dibujar y realizar el circuito de tres lámparas de la misma tensión y que se puedan encender desde dos puntos diferentes, todo protegido por un fusible.



Actividad N° 46

ALUMBRADO TEMPORIZADO

- ▶ Dibujar y realizar una instalación compuesta por tres lámparas en paralelo y tres pulsadores (NA) de manera que al accionar cualquier pulsador se enciendan las luces durante un periodo de tiempo, regulado por un relé temporizado a la desconexión.



Actividad Nº 47

ARRANQUE A DISTANCIA DEL MOTOR

- ▶ Dibujar y realizar el circuito de un arrancador de un motor con pulsadores de arranque local y remoto. El motor con sus correspondientes protecciones.



Actividad N° 48

MOTOR POLIPASTO

- ▶ Dibujar y realizar el montaje de una instalación del motor eléctrico de un polipasto, con dos sentidos de giro, con una botonera para manejar el motor local y a distancia. Con protección por fusibles y con enclavamiento de los contactores para que no puedan entrar los dos sentidos de giro a la vez.



Actividad N° 49

BOMBA DE ACHIQUE AUTOMÁTICA

- ▶ Dibujar y realizar el montaje correspondiente a una bomba de achique que sea accionada por dos detectores nivel de forma que cuando el nivel sube la bomba arranca y cuando el nivel baja la bomba para. Esta compuesto de interruptor principal de puesta en servicio y protecciones.



Actividad Nº 50

ARRANQUE ESTRELLA TRIÁNGULO CON INVERSOR DE GIRO

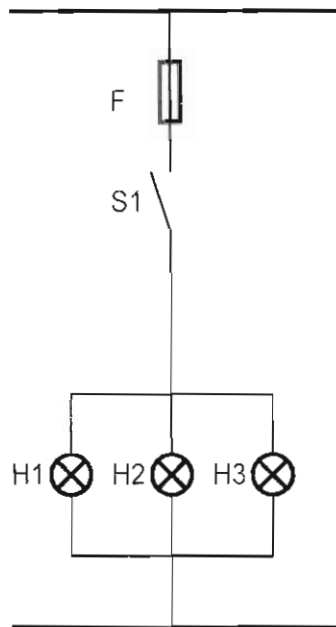
► Dibujar y realizar el circuito eléctrico correspondiente a un arrancador estrella triángulo con inversor de giro.

**SOLUCIÓN AL CUADERNO
DE ACTIVIDADES**

Actividad Nº 43

LÁMPARAS EN PARALELO

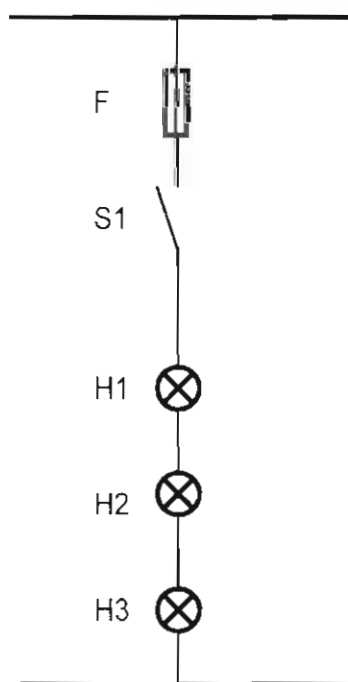
► Dibujar y realizar una instalación compuesta de tres lámparas de la misma tensión, accionadas desde un interruptor y protegidas con un fusible.



Actividad Nº 44

LAMPARAS EN SERIE

► Dibujar y realizar un circuito de tres lámparas en serie con un interruptor y protegidas con fusibles.

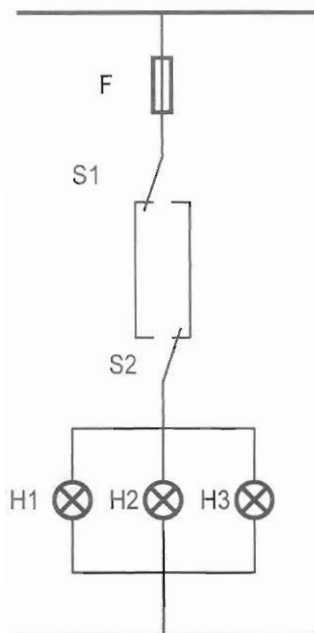




Actividad N° 45

LÁMPARAS EN PARALELO CONMUTADA

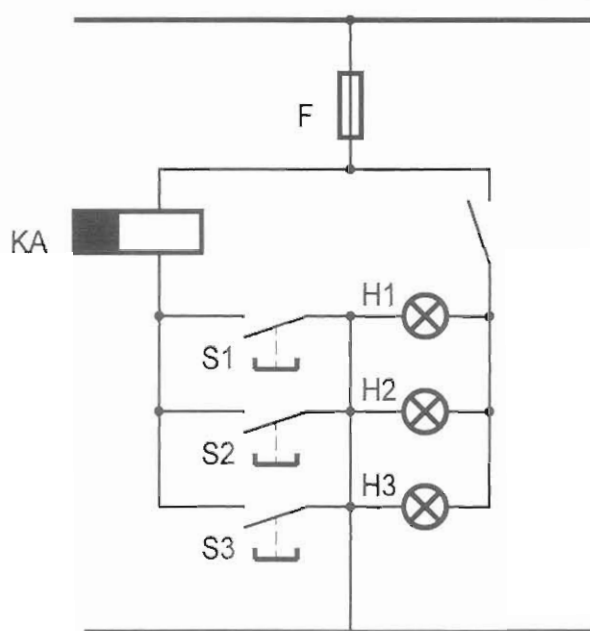
► Dibujar y realizar el circuito de tres lámparas de la misma tensión y que se puedan encender desde dos puntos diferentes, todo protegido por un fusible.



Actividad N° 46

ALUMBRADO TEMPORIZADO

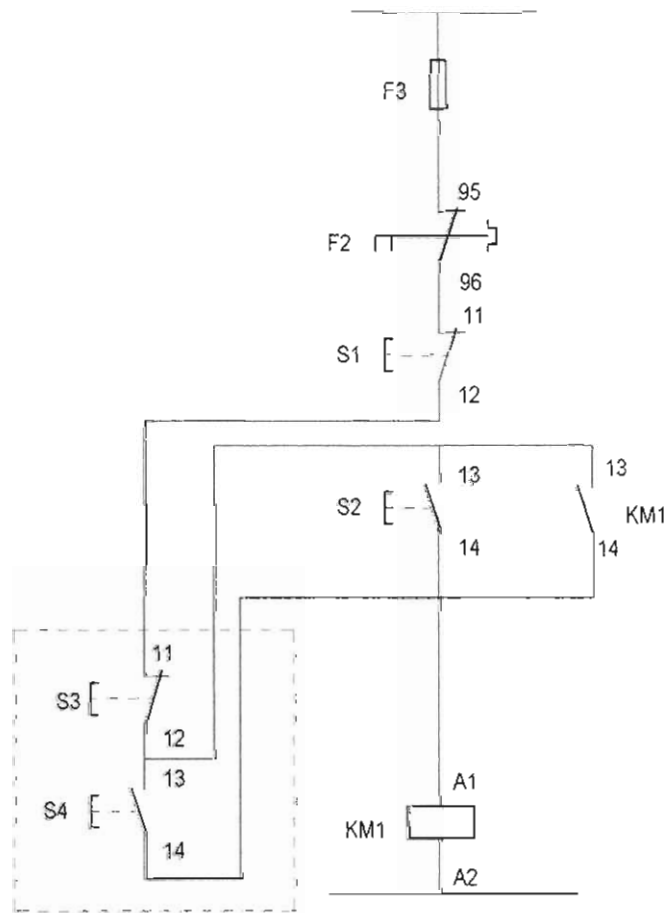
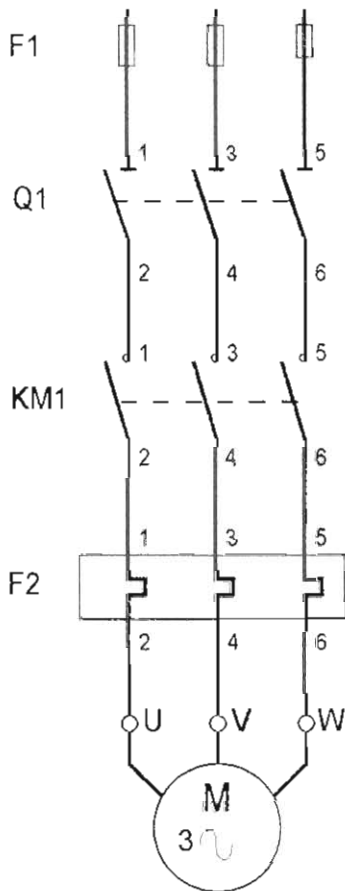
► Dibujar y realizar una instalación compuesta por tres lámparas en paralelo y tres pulsadores (NA) de manera que al accionar cualquier pulsador se enciendan las luces durante un periodo de tiempo, regulado por un relé temporizado a la desconexión.



Actividad Nº 47

ARRANQUE A DISTANCIA DEL MOTOR

► Dibujar y realizar el circuito de un arrancador de un motor con pulsadores de arranque local y remoto. El motor con sus correspondientes protecciones.



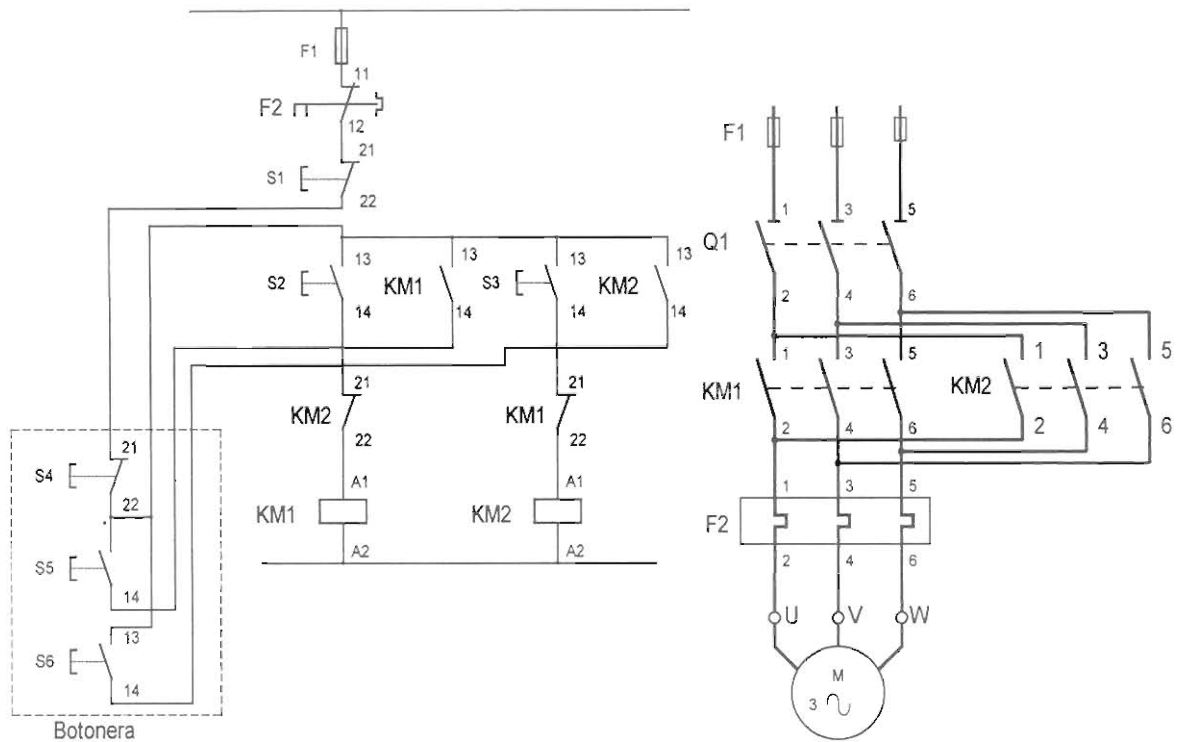
Arrancador local



Actividad N° 48

MOTOR POLIPASTO

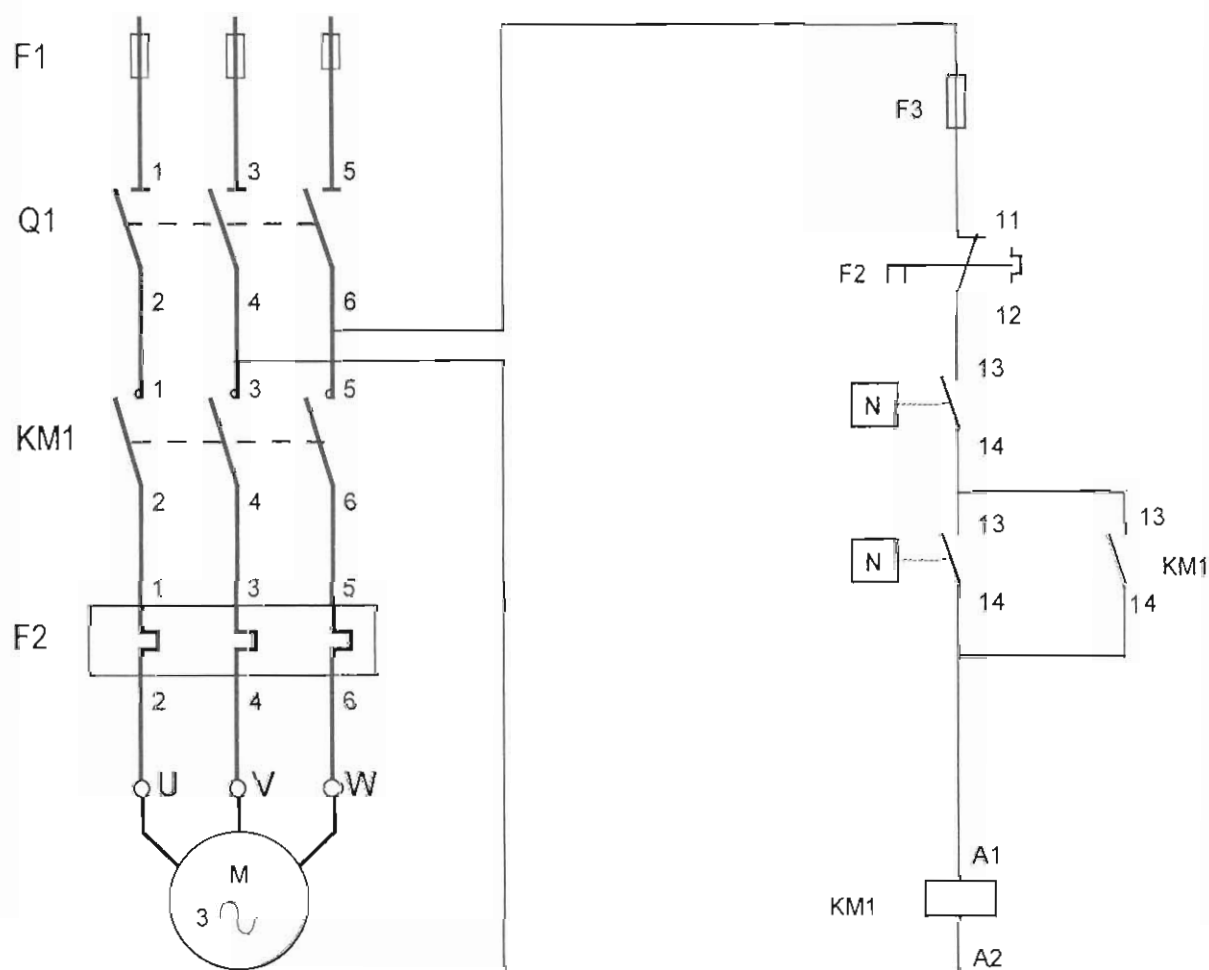
► Dibujar y realizar el montaje de una instalación del motor eléctrico de un polipasto, con dos sentidos de giro, con una botonera para manejar el motor local y a distancia. Con protección por fusibles y con enclavamiento de los contactores para que no puedan entrar los dos sentidos de giro a la vez.



Actividad N° 49

BOMBA DE ACHIQUE AUTOMÁTICA

► Dibujar y realizar el montaje correspondiente a una bomba de achique que sea accionada por dos detectores nivel de forma que cuando el nivel sube la bomba arranca y cuando el nivel baja la bomba para. Esta compuesto de interruptor principal de puesta en servicio y protecciones.

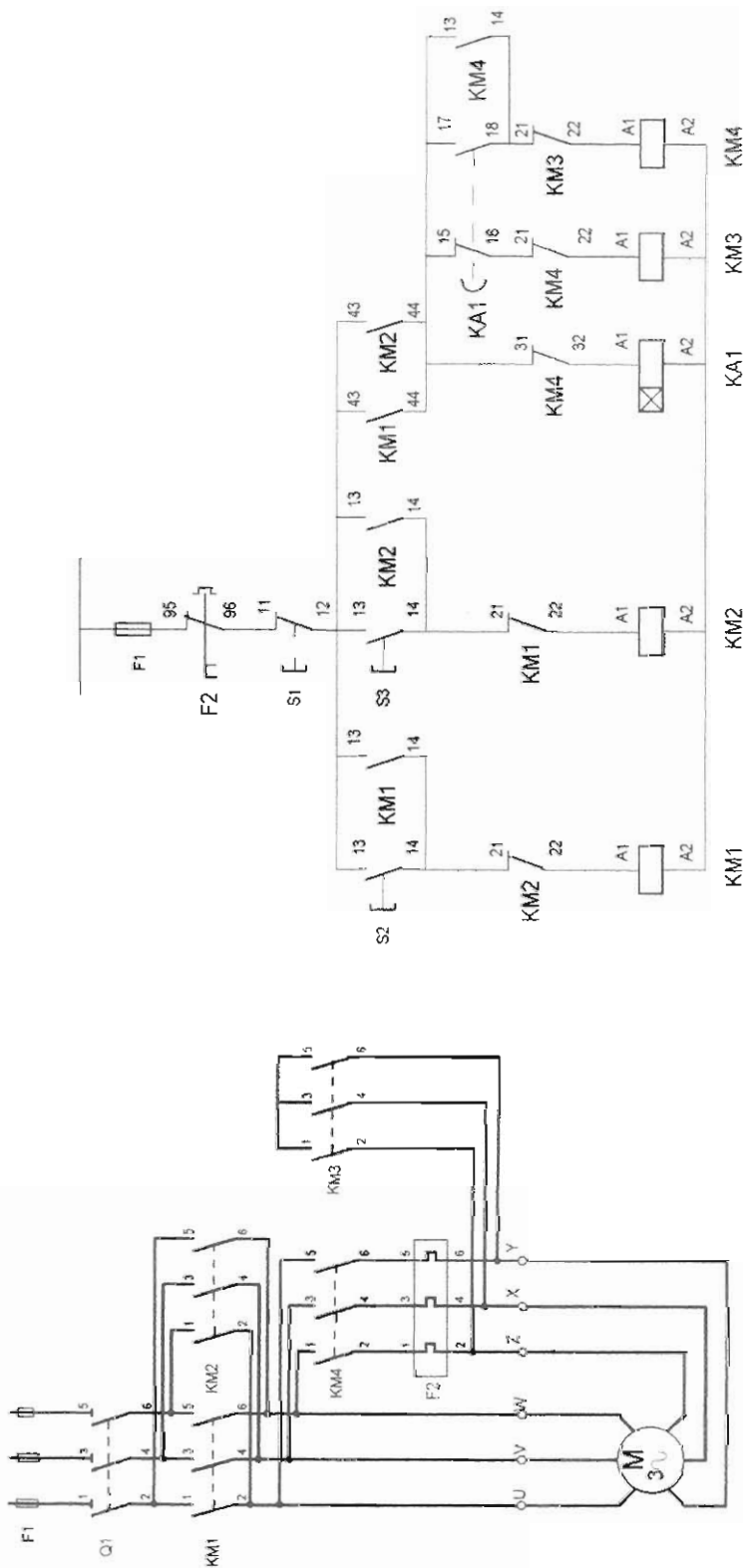




Actividad Nº 50

ARRANQUE ESTRELLA TRIÁNGULO CON INVERSOR DE GIRO

► Dibujar y realizar el circuito eléctrico correspondiente a un arrancador estrella triángulo con inversor de giro.



AGRICULTURA	
GANADERÍA	
PESCA Y ACUICULTURA	
POLÍTICA, ECONOMÍA Y SOCIOLOGÍA AGRARIA	
FORMACIÓN AGRARIA	
CONGRESOS Y JORNADAS	
R.A.E.A	

