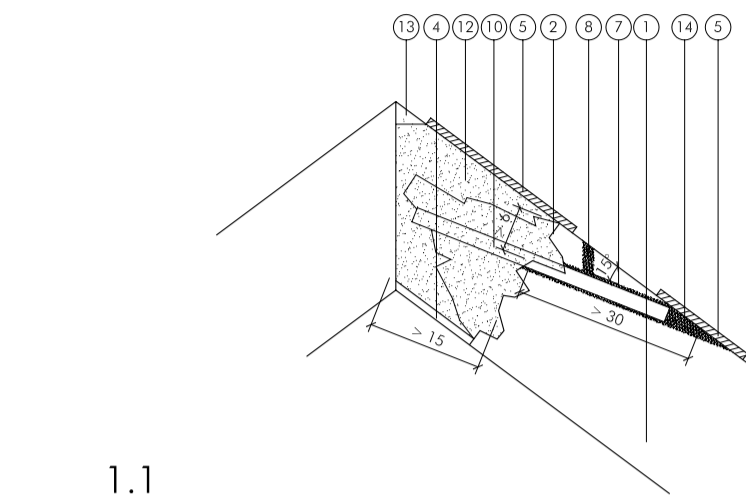
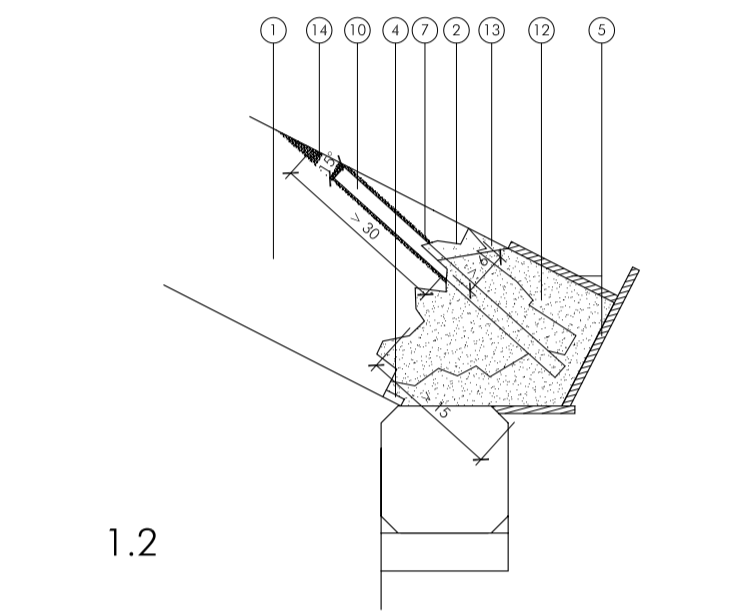


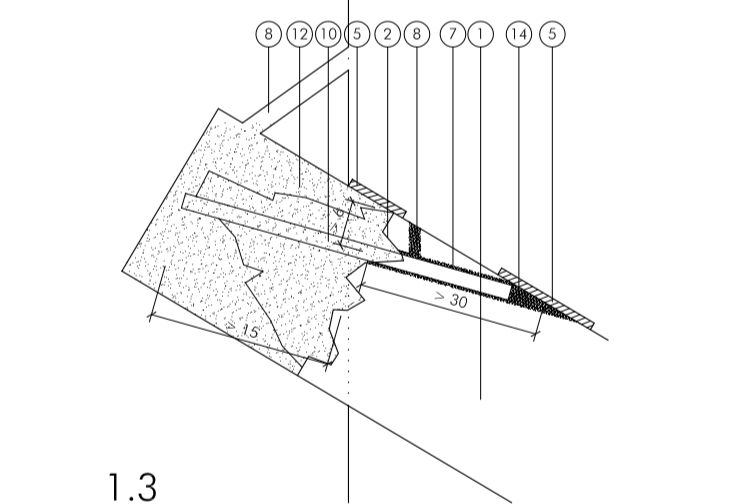
1. Viga existente a reparar.
2. Saneado del elemento con hacha o azuela.
3. Cajado de la viga (o corte si éste no es posible) provocándole cierto dentado para facilitar la adherencia.
4. Encofrado de madera para quedar visto (viga cajada).
5. Encofrado auxiliar.
6. Acabado de madera y protección contra el fuego (Viga cajada).
7. Taladro para el alojamiento de las barras de refuerzo ( $\text{Pasea} = \text{Pasea} + 8\text{mm}$ ).
8. Taladro para el vertido de la formulación epoxi.
9. Cajado para el alojamiento de las placas de refuerzo (Grasor  $\text{cajado} = \text{Grasor} + 2\text{mm}$ ).
10. Barras de refuerzo de material compuesto ( $\varnothing 20$ ).
11. Placas de refuerzo de material compuesto colocadas en cajados ( $\varnothing = 10\text{mm}$ ).
12. Mortero epoxi (formulación con cargas de polvo de cuarzo y arena de río).
13. Formulacion epoxi que incluyen agentes tixotrópicos (consistencia plástica).
14. Formulacion epoxi de viscosidad tipo grasa fluida o aceite.
15. Punto de conexión de la placa de refuerzo con la viga cajada mediante una formulación epoxi de viscosidad tipo grasa fluida o aceite.
16. Placa de apoyo de material compuesto.
17. Pieza de madera como recrecido del muro.



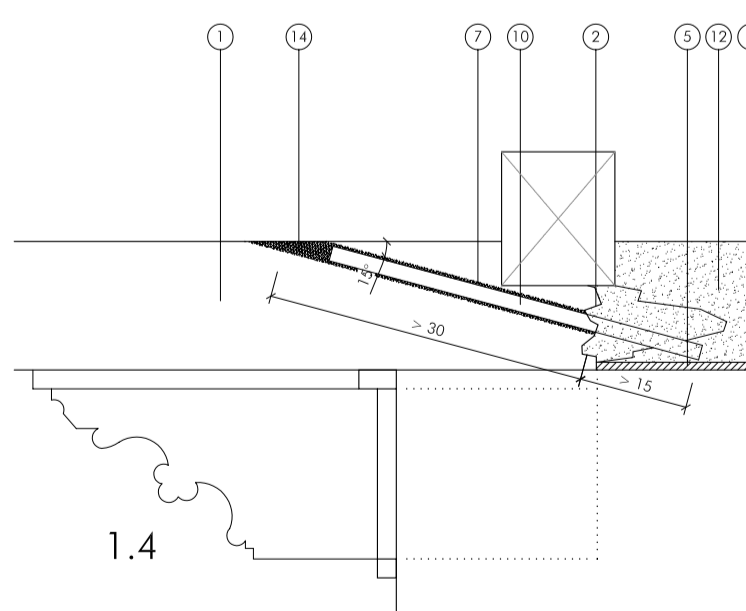
1.1



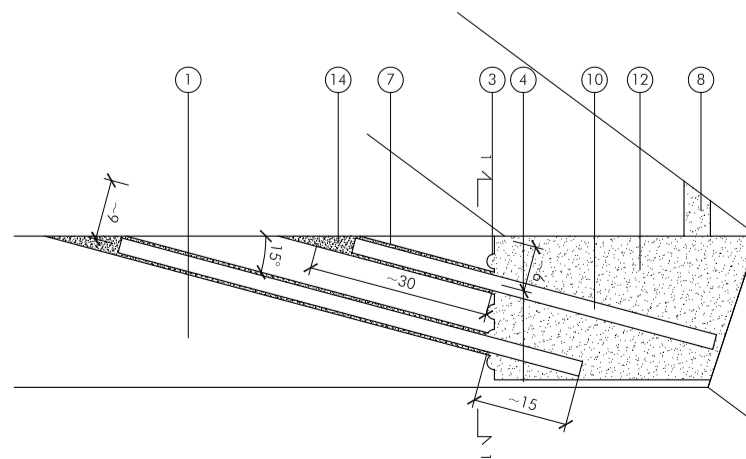
1.2



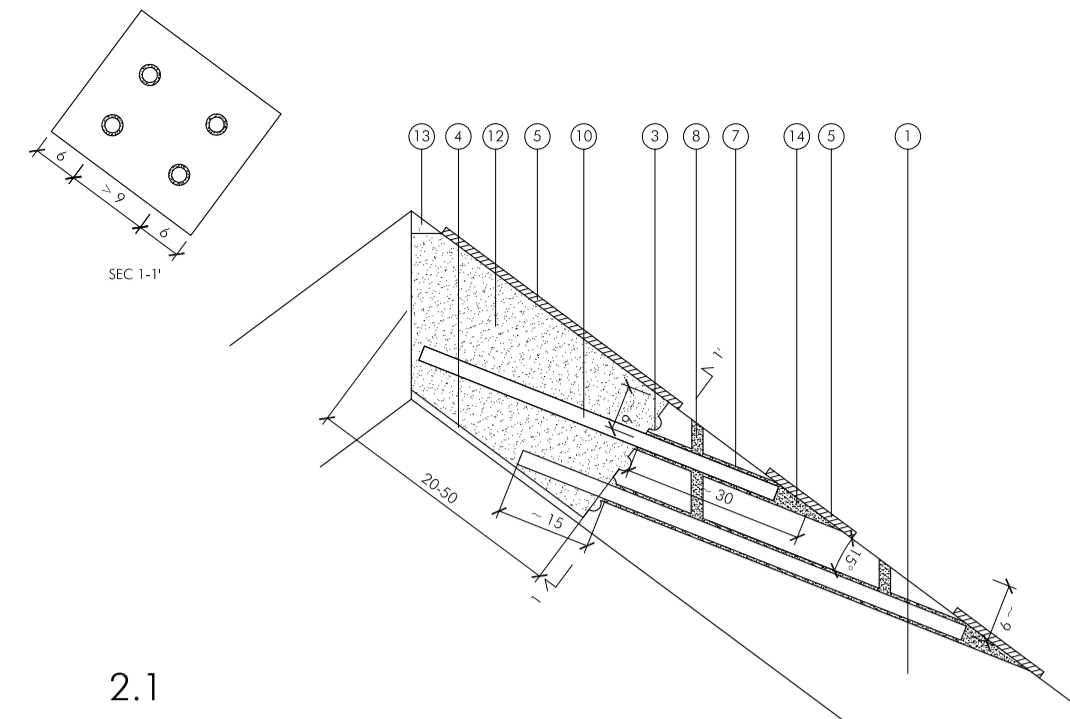
1.3



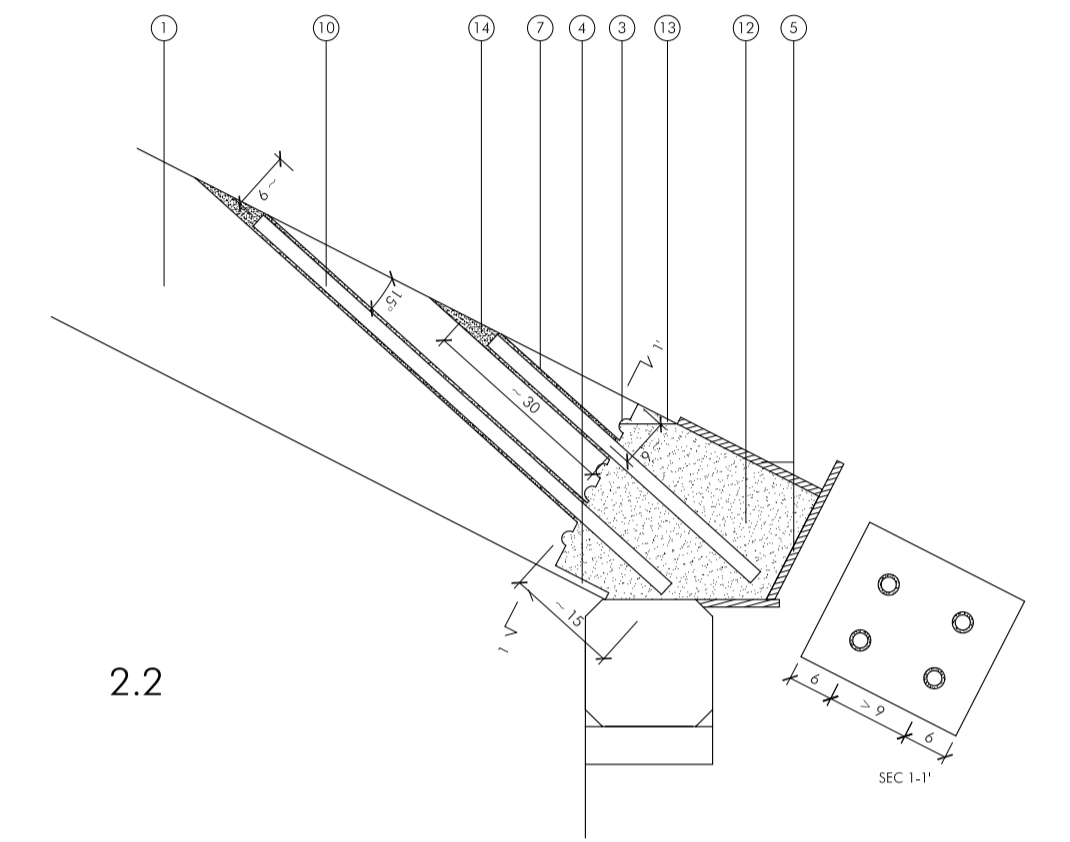
1.4



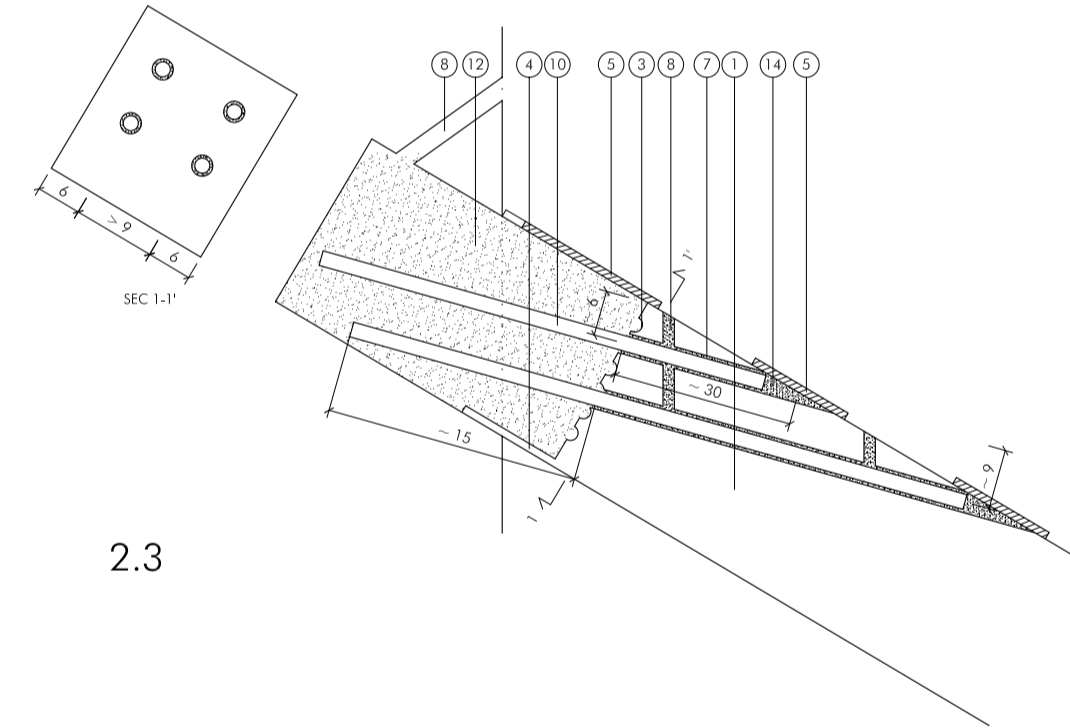
1.5



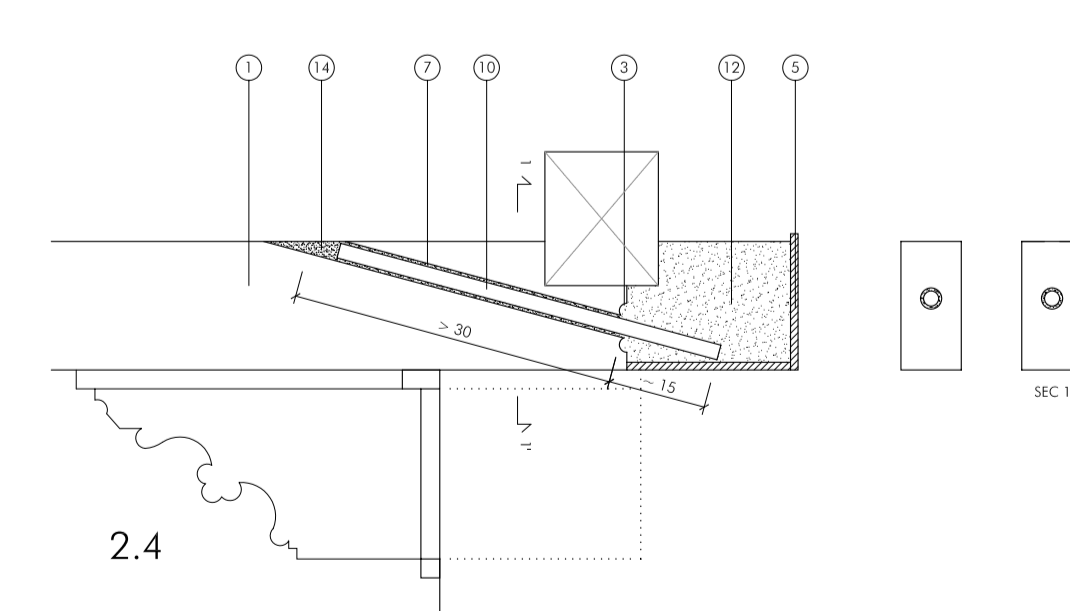
2.1



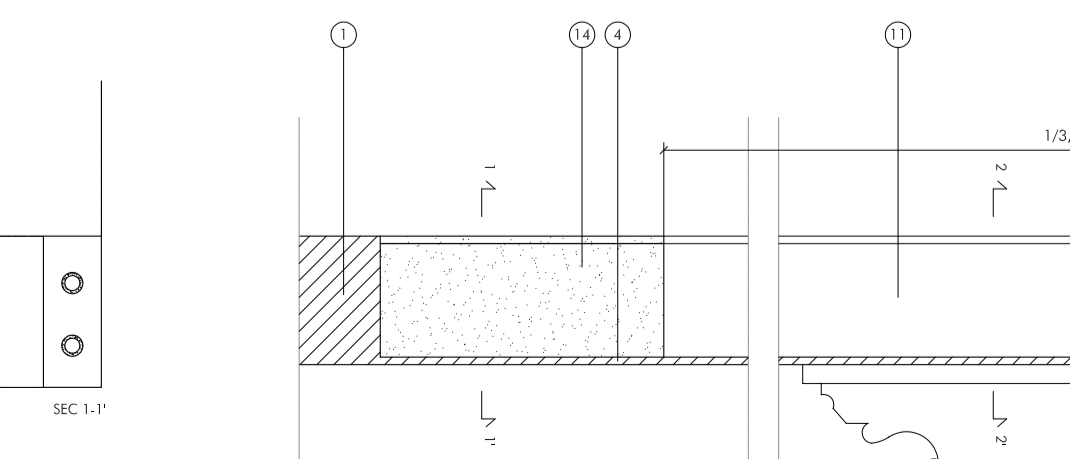
2.2



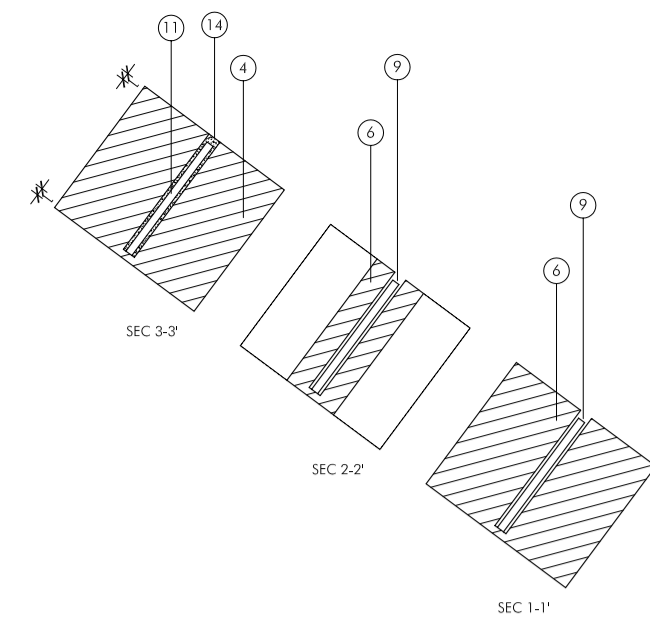
2.3



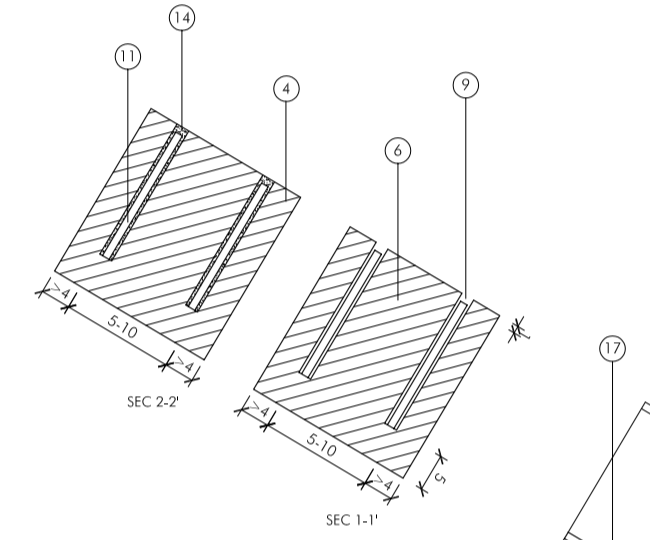
2.4



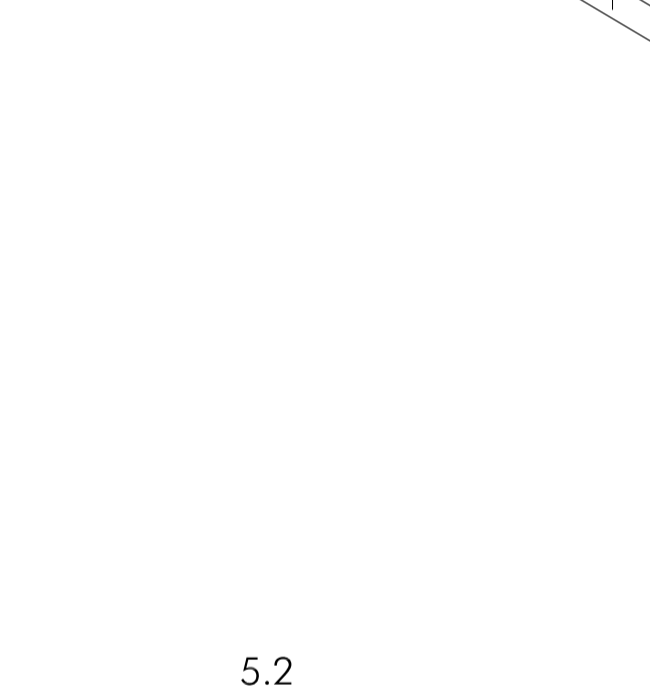
2.5



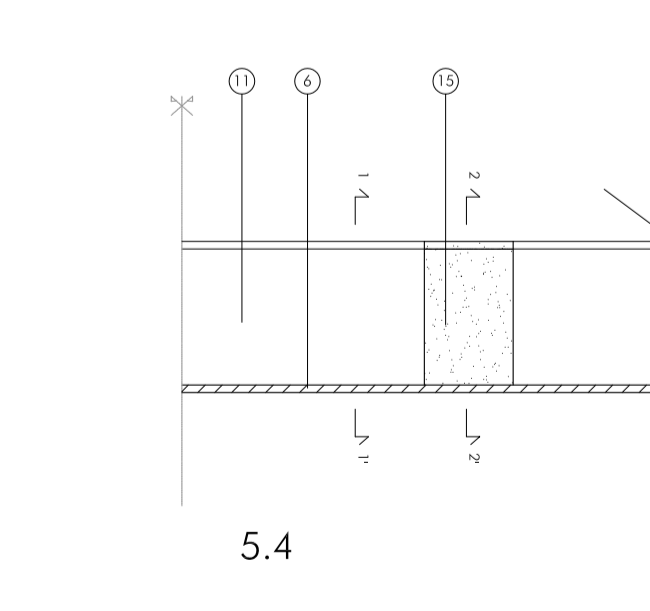
3.1



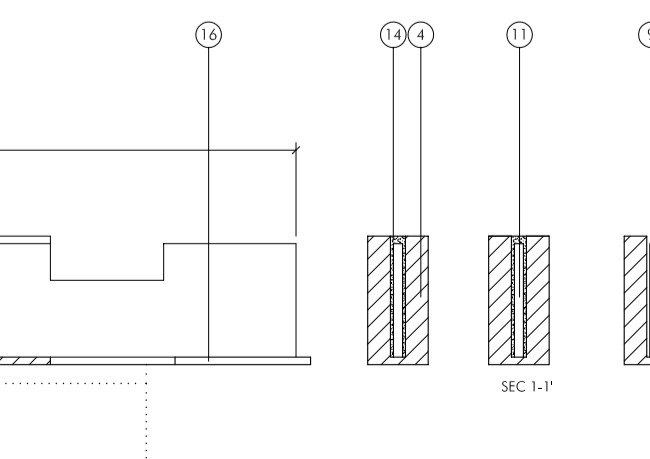
3.2



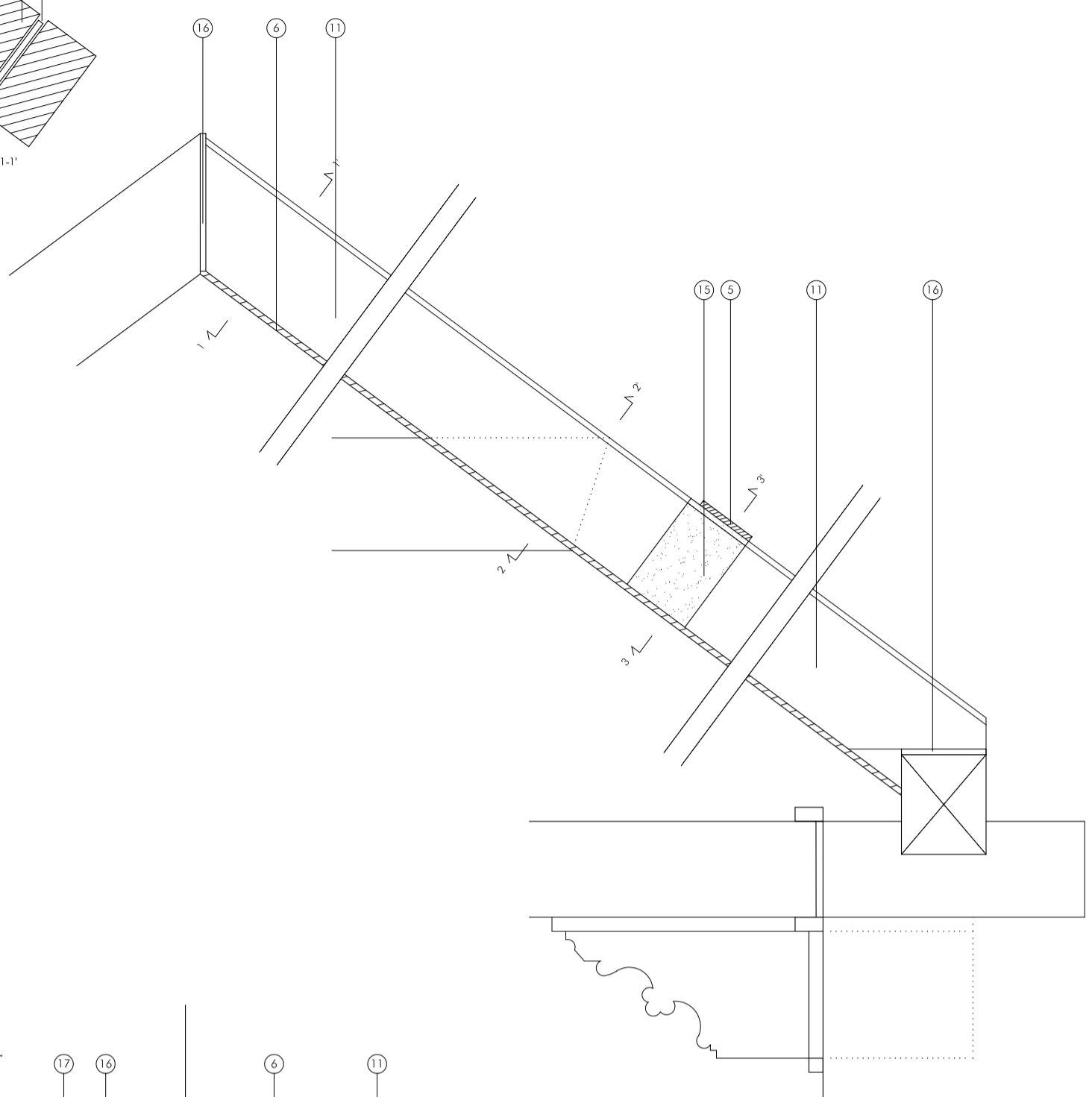
3.3



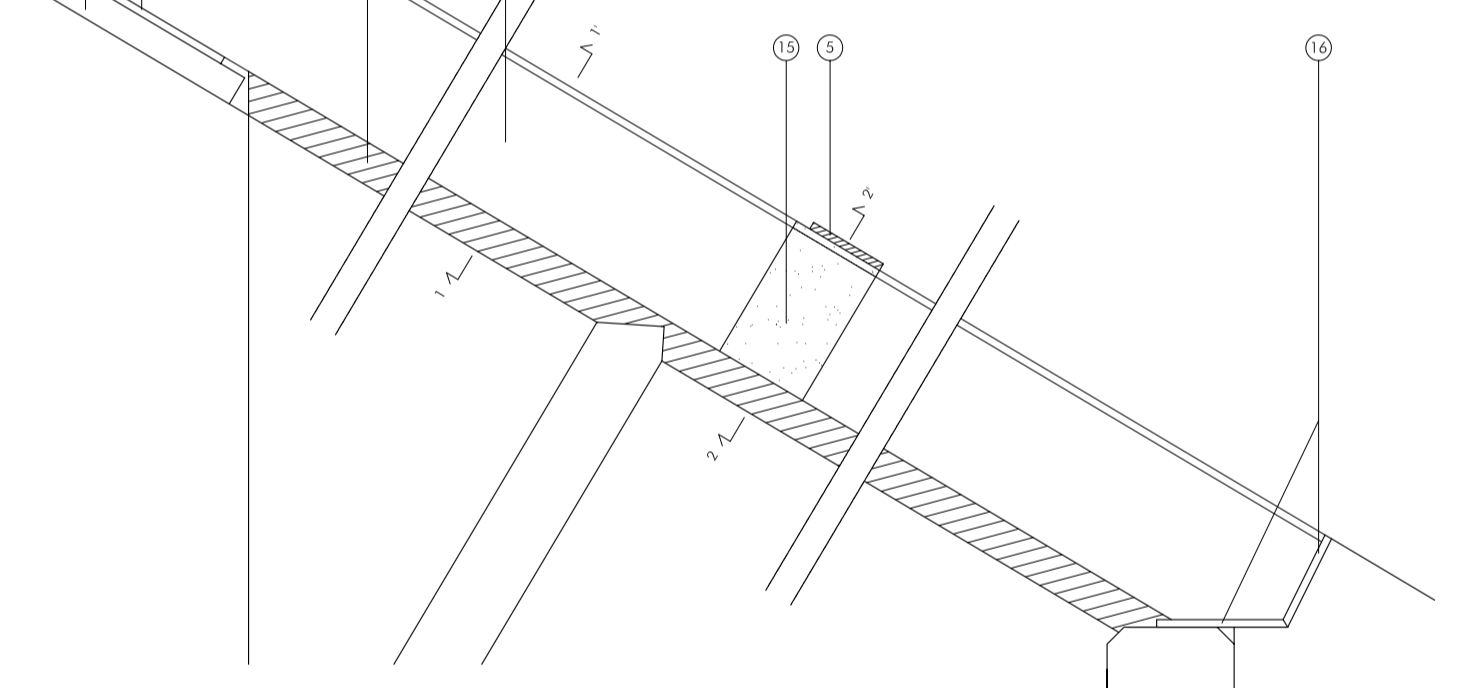
3.4



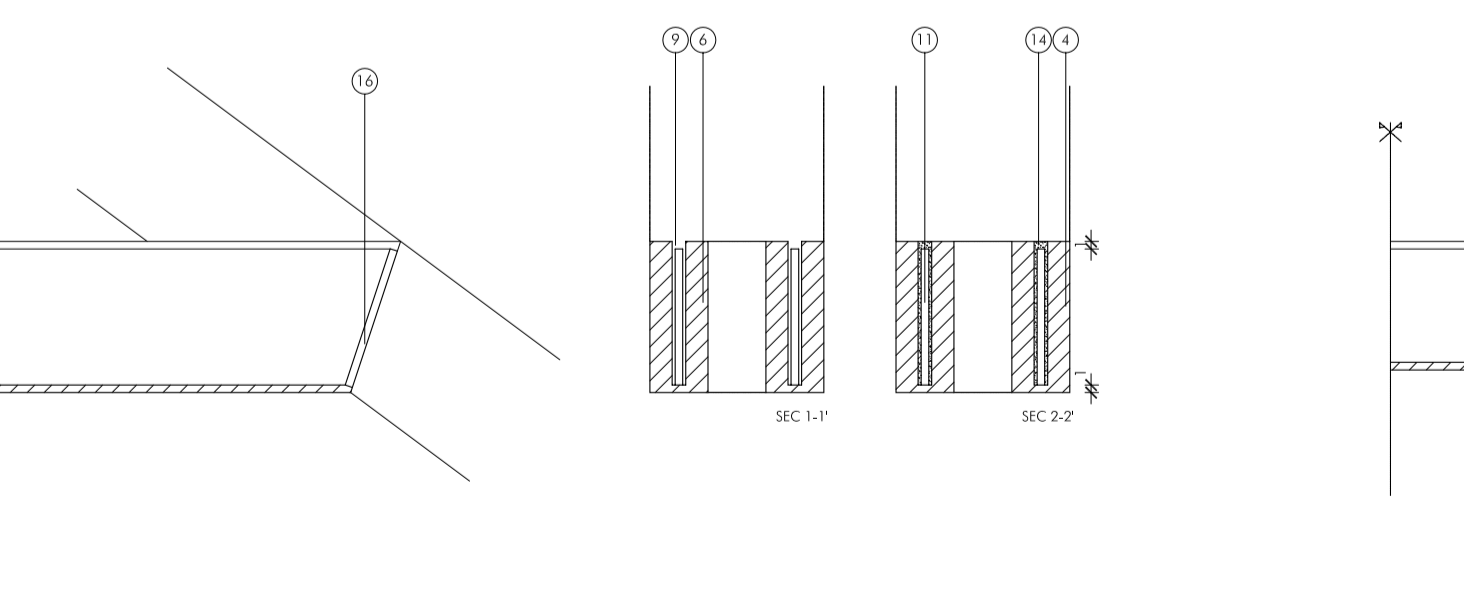
3.5



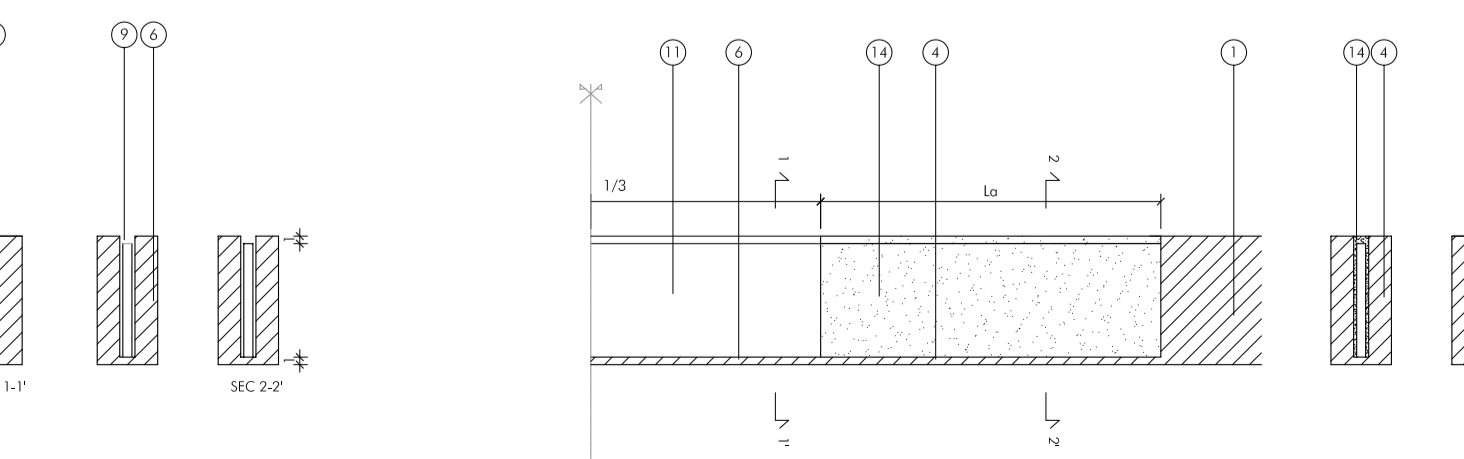
4.1



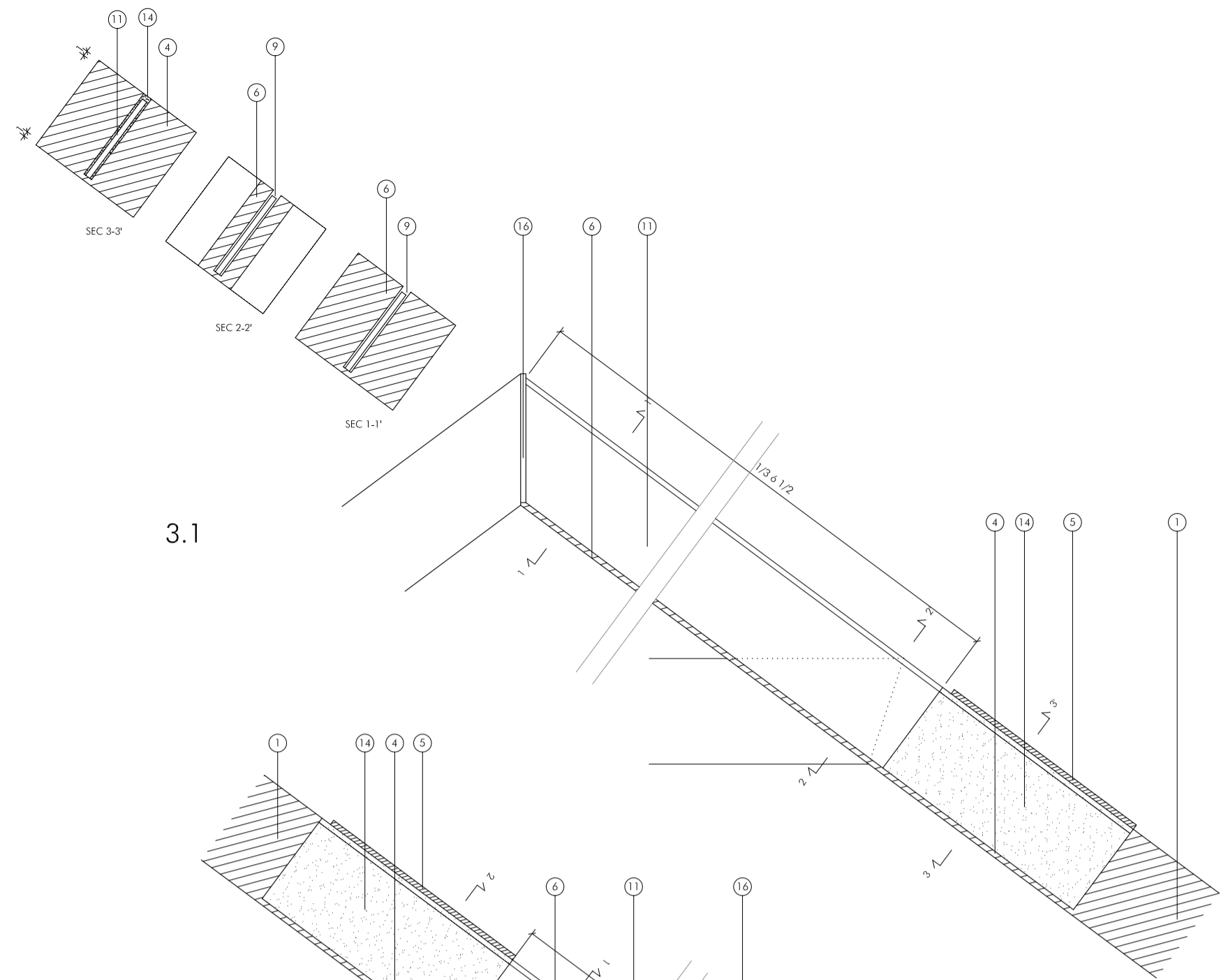
4.2



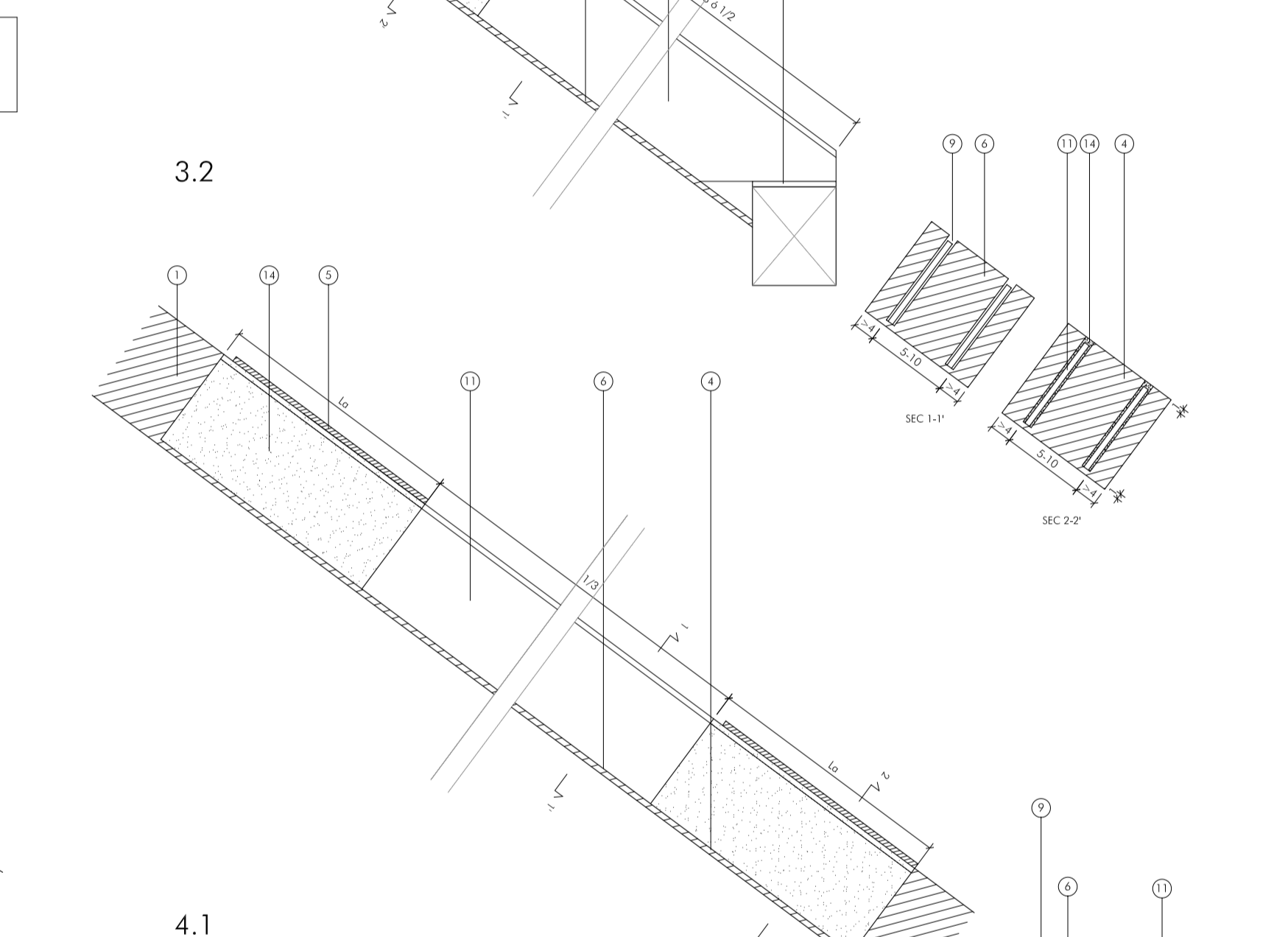
4.3



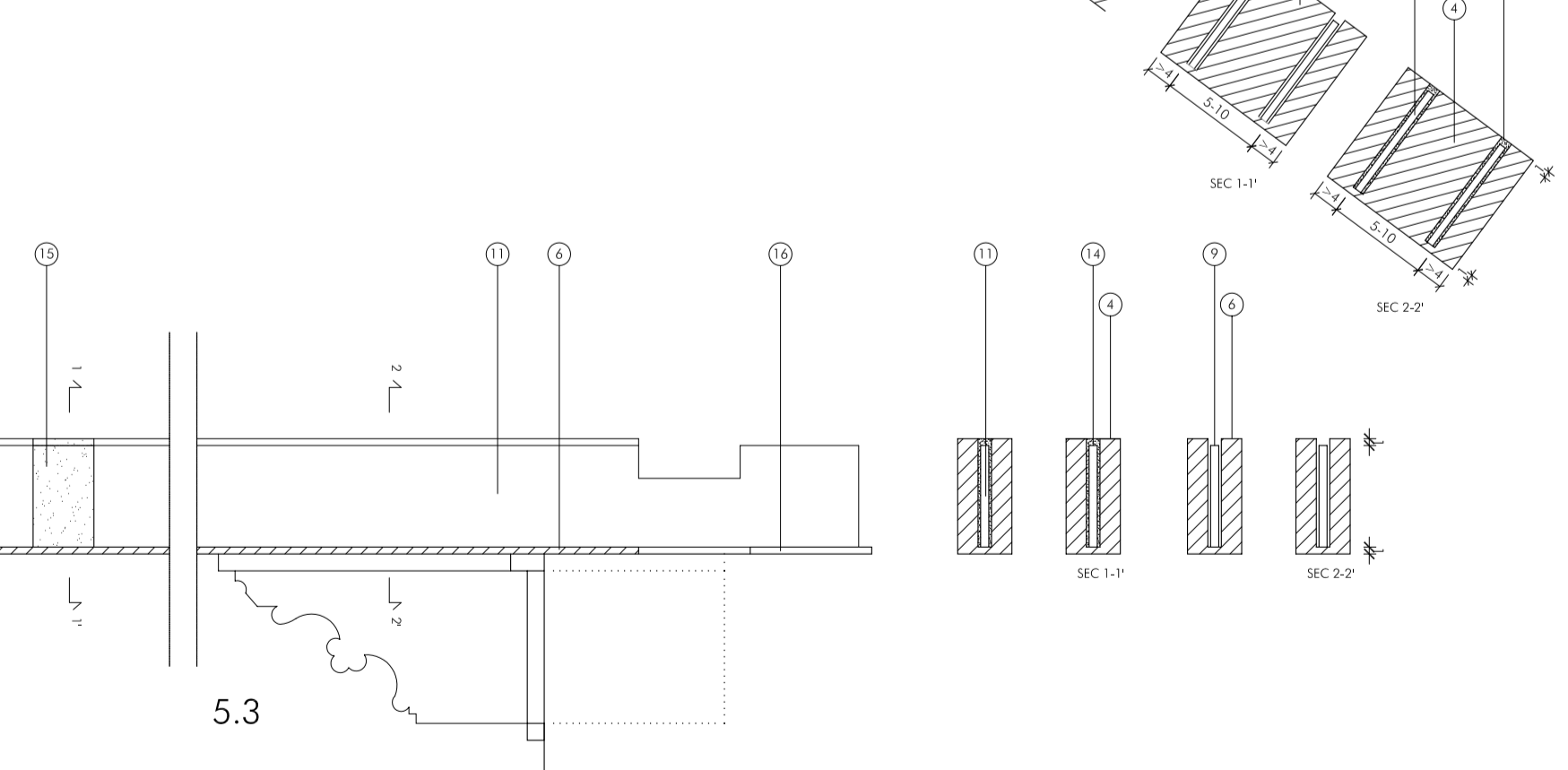
4.4



5.1



5.2



5.3



5.4