

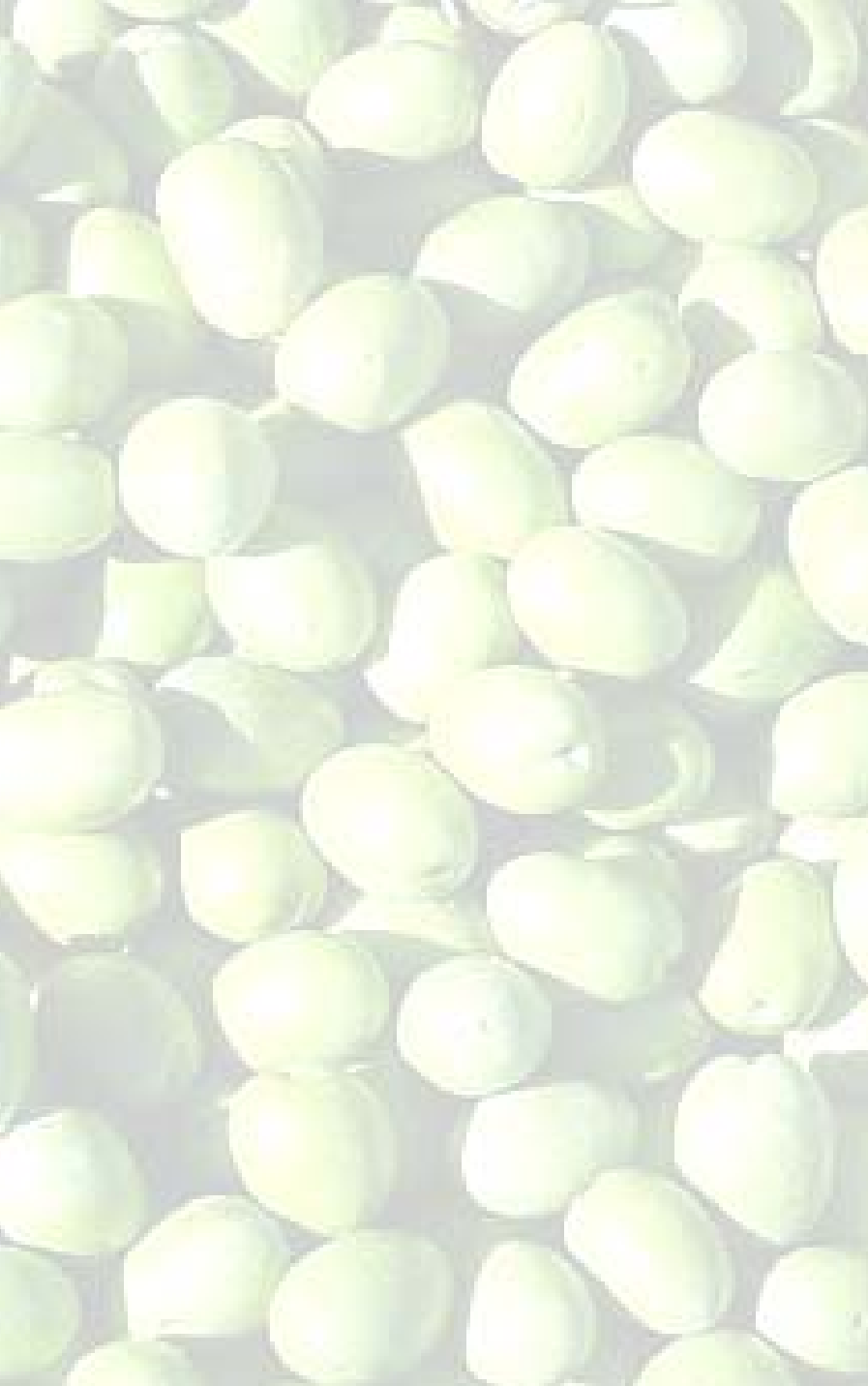


EL SECTOR DE LA ACEITUNA DE MESA Y LA NUEVA PAC

Sevilla, 23 de marzo de 2006



JUNTA DE ANDALUCIA
CONSEJERÍA DE AGRICULTURA Y PESCA

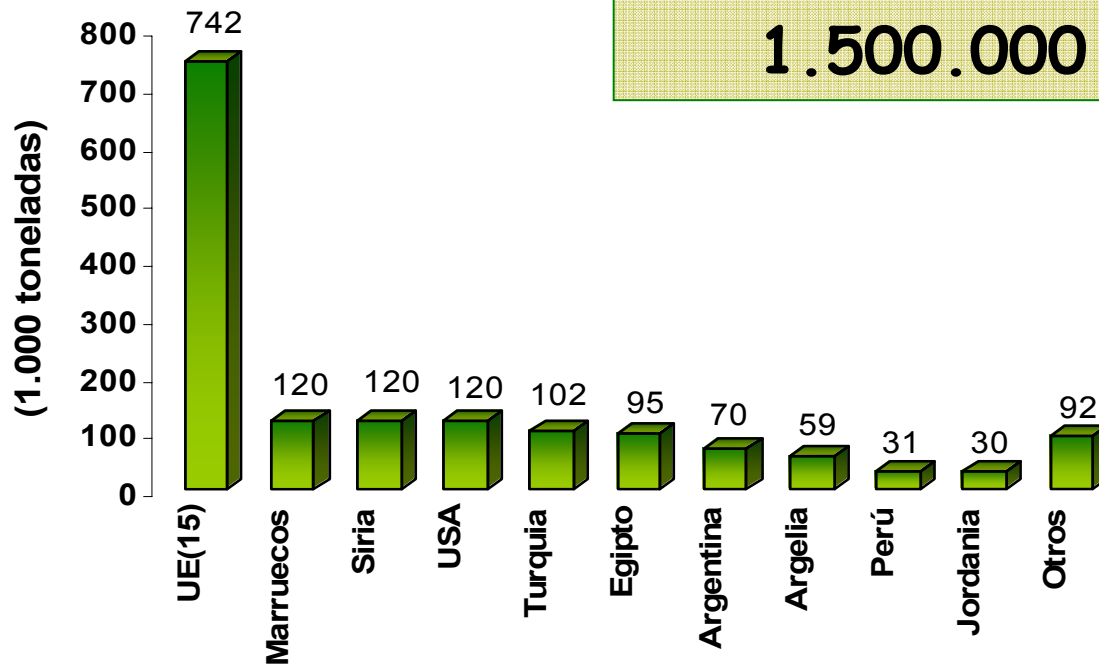


- 1. EL SECTOR DE LA ACEITUNA DE MESA EN LA UE**
- 2. CONSIDERACIÓN DE LA ACEITUNA DE MESA EN LA PAC**
- 3. EL FUTURO DEL SECTOR EN EL ENTORNO DE LA PAC**



1. EL SECTOR DE LA ACEITUNA DE MESA EN LA UE

Principales países productores de aceituna de mesa (2003/2004)

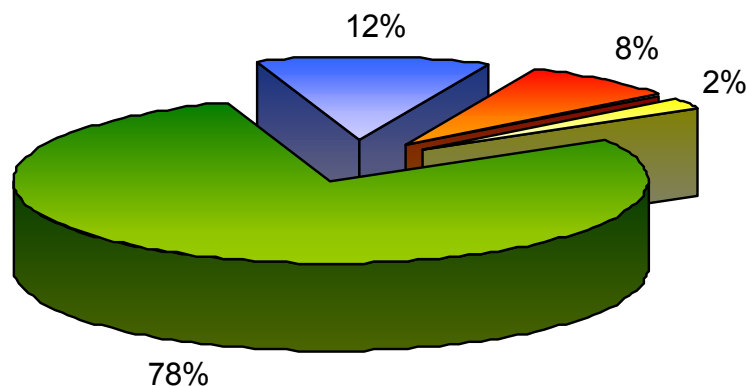


La Unión Europea es el principal productor de aceituna de mesa con el 50% de la producción mundial.

Porcentajes de producción de los principales países productores de la UE(15) en la campaña 2003/04

Producción UE

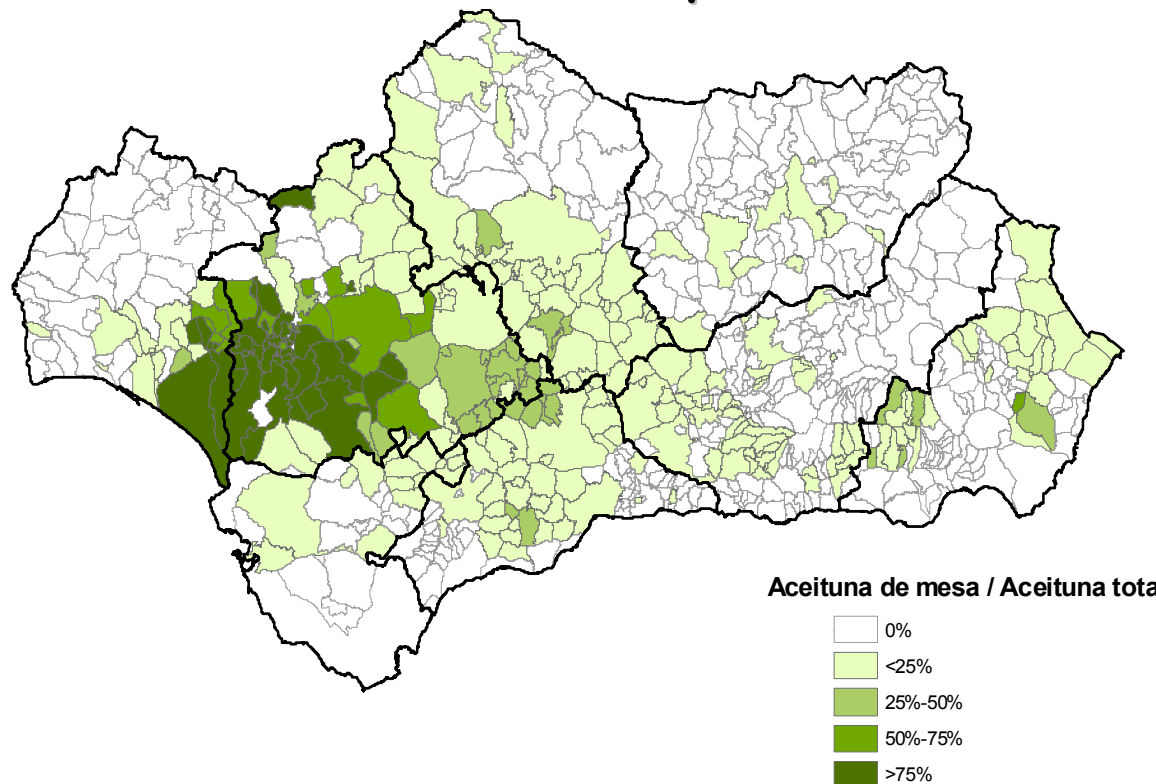
742.000 tm



■ España ■ Grecia ■ Italia ■ Portugal

España es el principal productor a nivel mundial con el 37% de la producción total.

- ✓ 1,87 % de PFA (7,55 % en Sevilla)
- ✓ Producción: 450.000 tm (28 % mundo y 60 % UE)
- ✓ Superficie: 100.000 has a.mesa
- ✓ Entamadoras: 327
- ✓ El 50% de la producción se destina a exportación (30 % EEUU y 16 % a Italia)
- ✓ Sevilla concentra el 80 % de la producción



- 
- **Liderazgo andaluz**
 - **Evolución creciente en producción y consumo**
 - **Vocación exportadora**

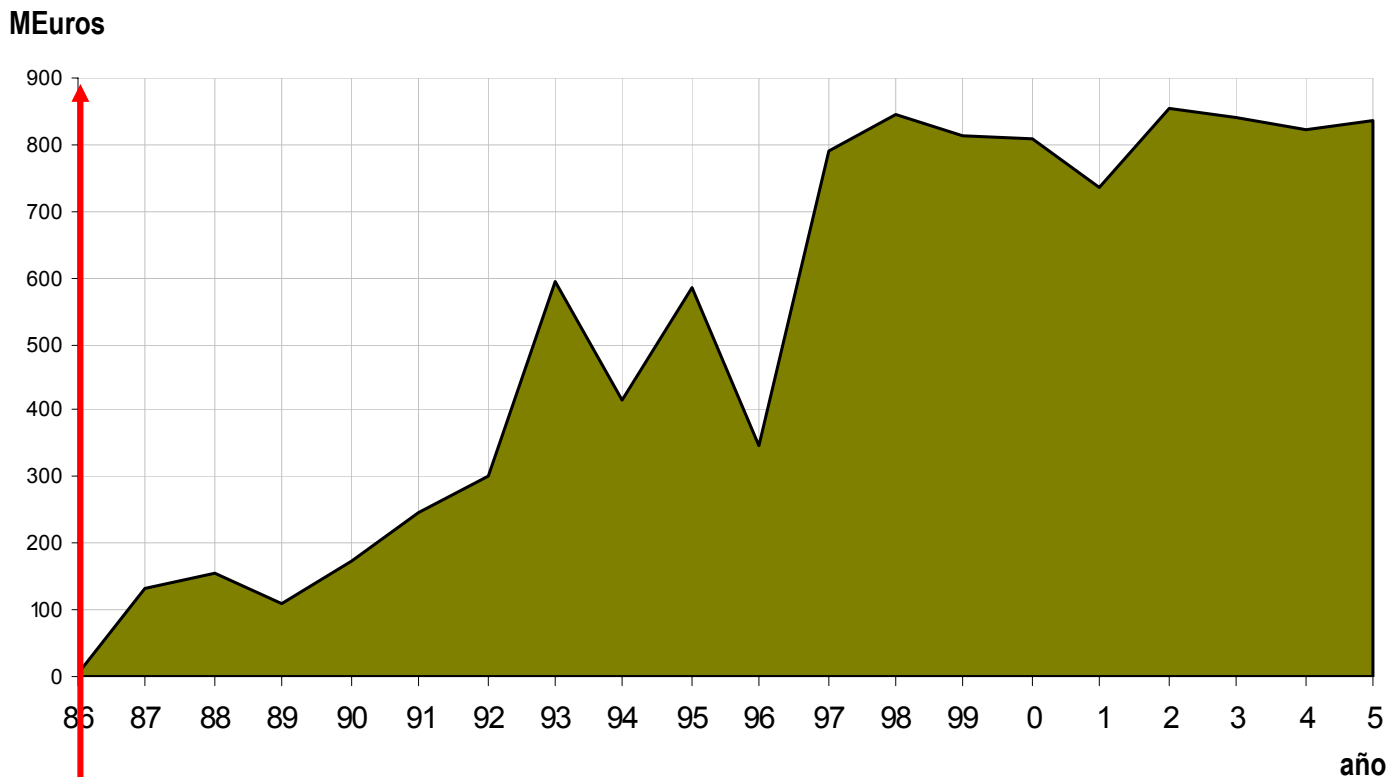


2. CONSIDERACIÓN DE LA ACEITUNA DE MESA EN LA PAC

- En el período 1998/2005 →
- A partir de 2006

...desde la incorporación de España a la UE, 20 años de PAC

Olivar en Andalucía : 10.415 MEuros



**Incorporación
España UE**



JUNTA DE ANDALUCÍA

Consejería de Agricultura y Pesca

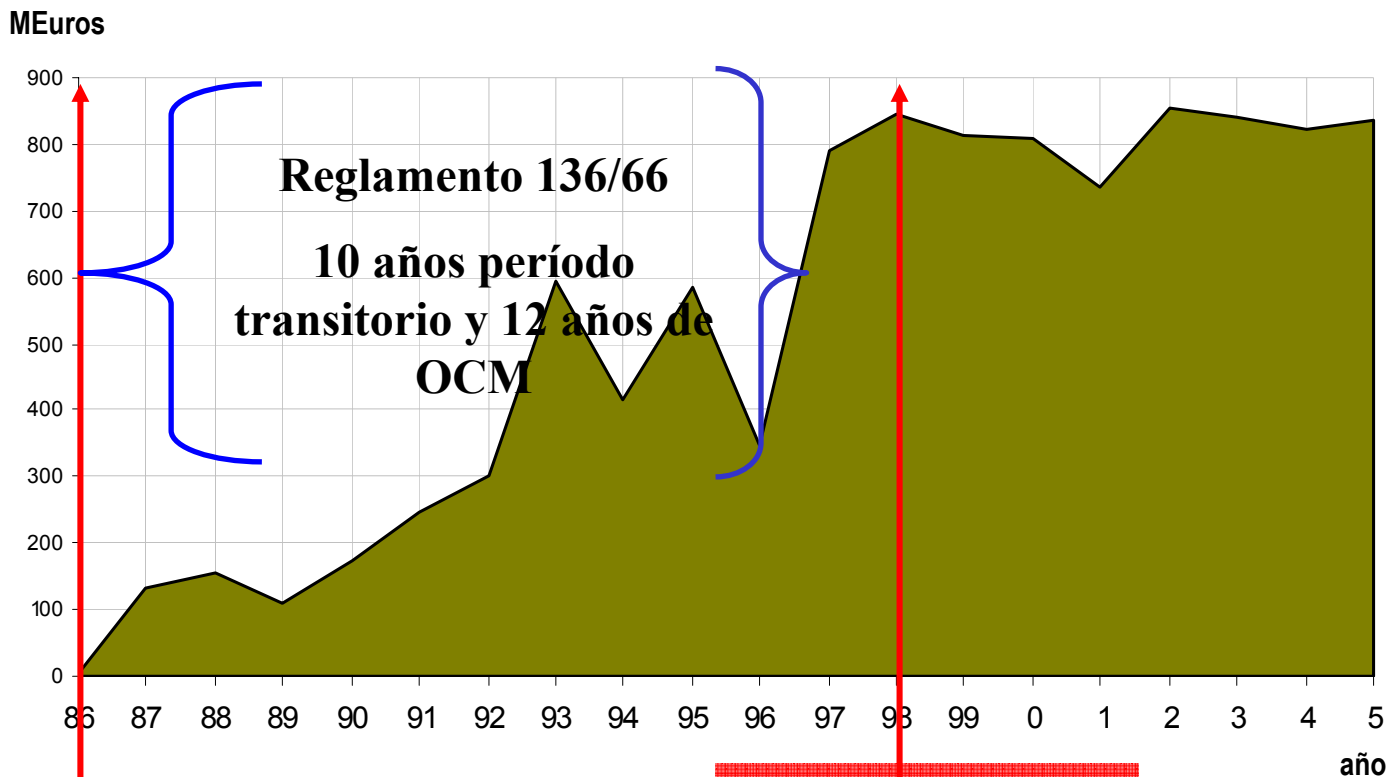
Secretaría General de Agricultura y Ganadería

Servicio de Seguimiento de la P.A.C.



...desde la incorporación de España a la UE, 20 años de PAC

Olivar en Andalucía : 10.415 MEuros



**Incorporación
España UE**

**Reforma OCM
Incorporación
A. Mesa**



JUNTA DE ANDALUCÍA

Consejería de Agricultura y Pesca

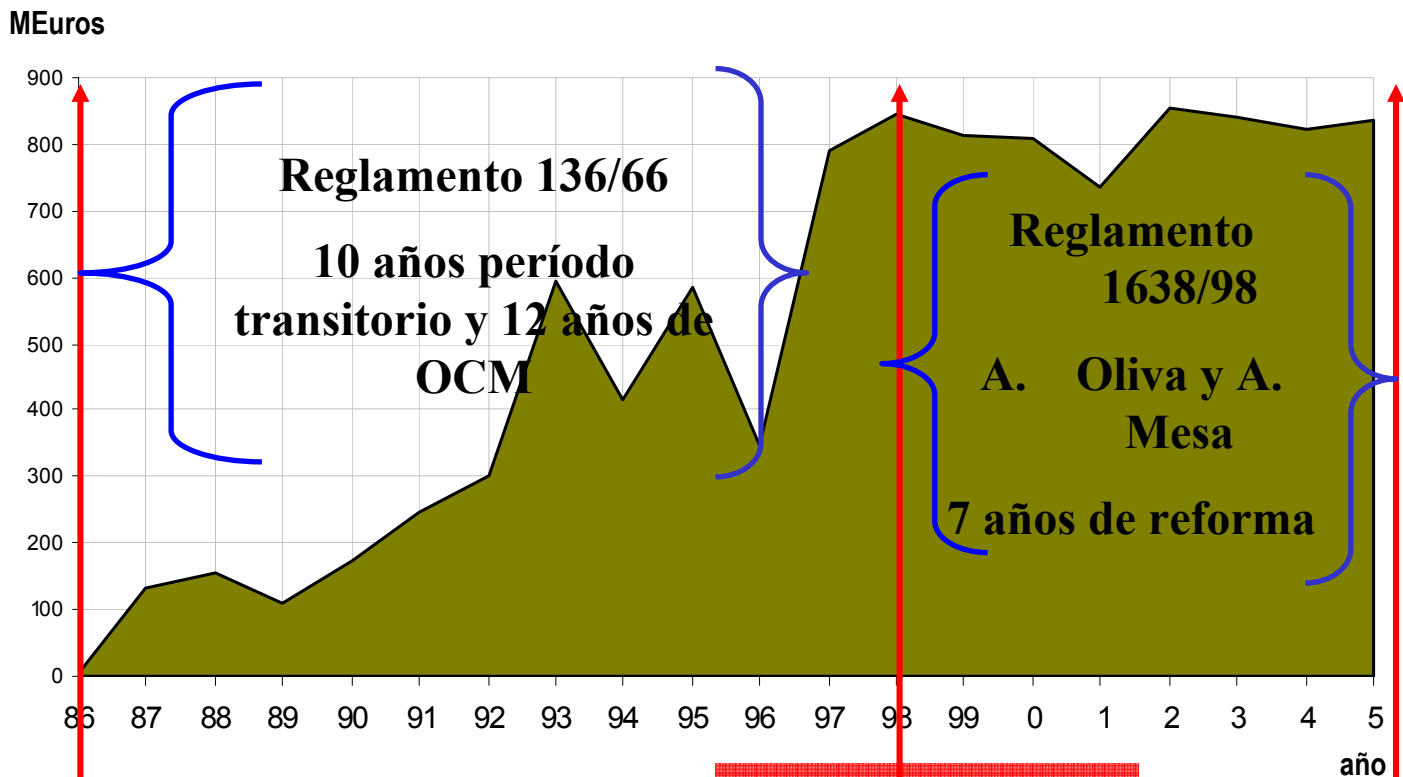
Secretaría General de Agricultura y Ganadería

Servicio de Seguimiento de la P.A.C.



...desde la incorporación de España a la UE, 20 años de PAC

Olivar en Andalucía : 10.415 MEuros



Incorporación España UE

**Reforma OCM
Incorporación A. Mesa**

Pago único

Incorporación de la aceituna de mesa en la campaña 1998/1999 a través del **Reglamento (CE) 1638/98.**

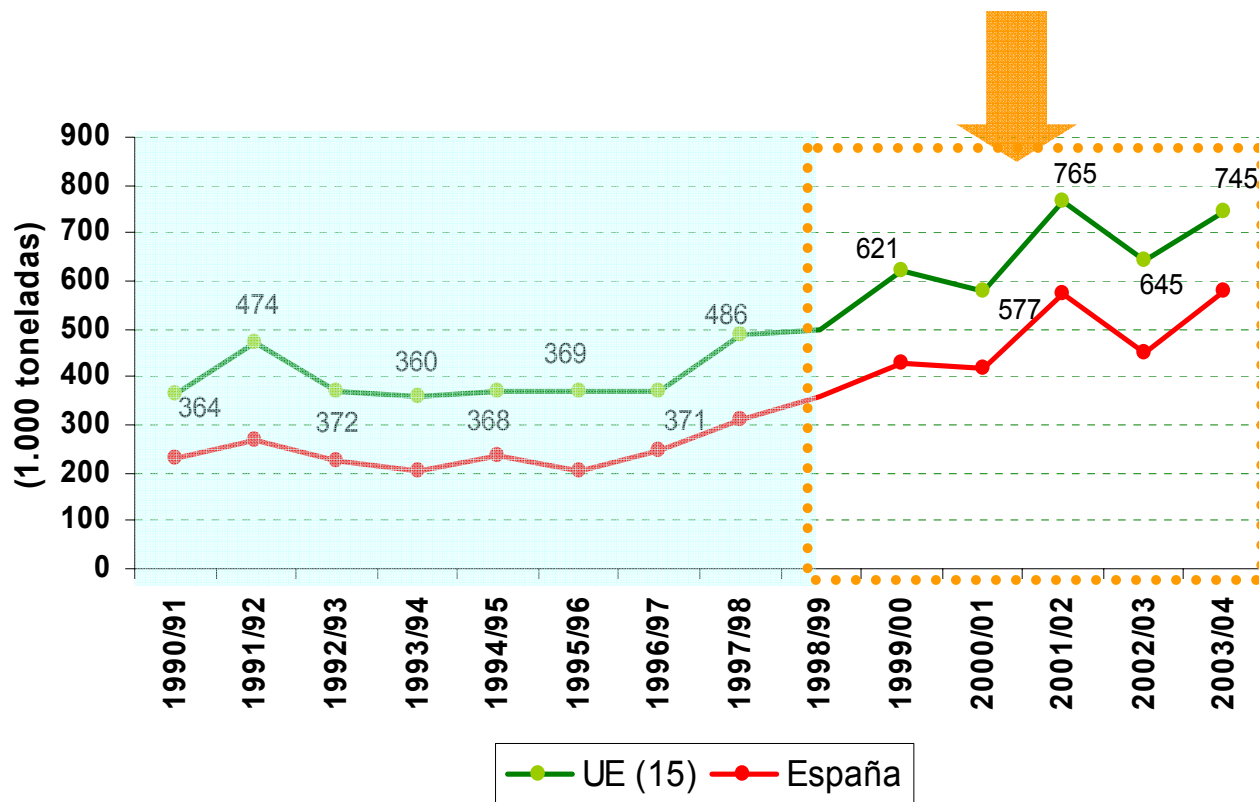


Justificación:

- diferencia de apoyo entre la aceituna destinada a almazara y a entamado.
- tendencia de pérdida de competitividad en el mercado exterior y la consiguiente menor producción

7 años de apoyo comunitario al sector de la aceituna de mesa

Evolución de la producción en UE-15 y en España



Fuente: COI

Reglamento 1638/98

Modelo de apoyo a la producción de aceite de oliva

- Ayuda por el aceite realmente producido

- 132,25 €/100kg de aceite

- Cantidad máxima garantizada:

- 760.027 tn (42,76% del total de la UE):

- Aceite de oliva +

- 8% equivalente orujo

- Aceituna mesa equivalente

- España y Portugal: 11,5 %

- Italia y Grecia: 13 %



Variaciones del importe de la ayuda:

- Retención del 1,4 % para programas de mejora de la calidad.
- Por rebasamiento de la CNG
- Retención del 0,8% para la financiación de la Organización de Productores Reconocida, si es que está asociado a una O.P.R.



Evolución de la producción con derecho a ayuda en España (toneladas)

Campañas	1998/99 (**)	1999/00	2000/01	2001/02	2002/03	2003/04
Aceite	849.000	697.474	1.028.317	1.498.936	912.104	1.505.007
Aceituna de mesa (*)	41.400	49.526	46.653	63.595	48.612	65.162
Total	849.400	747.000	1.074.970	1.562.531	960.716	1.570.169
% mesa / total	4,87	6,63	4,34	4,07	5,06	4,15

(*) expresadas en toneladas equivalentes de aceite de oliva

(**) producción estimada

Fuente: Elaboración propia a partir de distintos reglamentos de la Comisión Europea

Producción media con derecho a ayuda
52.500 tm equiv. aceite oliva
 (aprox. 450.000 tm a. mesa)

Pagos realizados por el Fondo Andaluz de Garantía Agraria

Ejercicio FEOGA	2000	2001	2002	2003	2004	2005	2006
Aceite(*)	784,51	671	810,02	801,52	780,27	799,14	605,97
Aceituna de mesa (*)	24,05	57,88	30,84	35,75	38,19	32,75	19,87
Total (*)	808,56	728,89	840,86	837,28	818,47	831,89	625,84
% mesa / total	2,97	7,94	3,67	4,27	4,67	3,94	3,17

(*) en millones de euros

Fuente: FAGA

240 MEuros destinados a la A. Mesa
Media anual: 34 MEuros



JUNTA DE ANDALUCIA

Consejería de Agricultura y Pesca

Secretaría General de Agricultura y Ganadería

Servicio de Seguimiento de la P.A.C.



Evolución de los importes de ayuda (euros / 100 kg)

Campañas	1999/00	2000/01	2001/02	2002/03	2003/04
Aceite	130,4	93,91	63,75	103,43	64,03
Aceituna de molino (*)	26,08	18,78	12,75	20,69	12,81
Aceituna de mesa (*)	14,99	10,79	7,33	11,89	7,36

(*) suponiendo un rendimiento del 20% en molino y 11,5% en mesa

Fuente: Elaboración propia a partir de distintos reglamentos de la Comisión Europea

La Cantidad Máxima Garantizada ha sido insuficiente

.....

La media de ayuda a la aceituna de mesa en estas cinco campañas ha sido de **10,47 €/100 kg.**, frente a las **18,22 €/100 kg** de la de molino.



2. CONSIDERACIÓN DE LA ACEITUNA DE MESA EN LA PAC

• En el período 1998/2005


• A partir de 2006



Reforma de la PAC

PRIMERA FASE:

Elementos claves de la nueva PAC reformada:

- **Modulación**
 - **Condicionalidad**
 - **Mecanismo de Disciplina financiera**
 - **Sistema de Asesoramiento a las explotaciones**
 - **Pago Único por explotación**
 - **Revisión de Política de Mercados:**
 - **Cereales, Arroz, Trigo duro, frutos cáscara, cultivos energéticos, sectores ganaderos**
- 

SEGUNDA FASE:

Olivar, algodón y tabaco

TERCERA FASE:

Desarrollo rural, azúcar, vino, frutas y hortalizas

Reforma de la PAC: modulación

PRIMER PILAR
“apoyo a la renta”



España: 154 MEuros

Retención de las ayudas:

- 3% en 2005
- 4% en 2006
- 5% a partir de 2007

SEGUNDO PILAR
“desarrollo rural”



España: 186 MEuros

El importe retenido correspondiente a los primeros 5.000 euros se devolverá

INCORPORARÁ AL DESARROLLO RURAL CERCA DE 1.000 Meuros anuales

Reforma de la PAC: condicionalidad

Obligación de mantener las tierras en buenas condiciones agrícolas y cumplir unas normas:

- Buenas prácticas agrarias
- Requisitos legales de gestión

En olivar incluye:

- Mantenimiento de olivares en buen estado vegetativo.
- Prohibido el arranque. Sólo se permite arranque para sustituir o en las zonas donde así se establezca.

Reforma de la PAC: Servicio de asesoramiento a explotaciones

- ✓ Antes del 1 de enero de 2007, los Estados miembros instaurarán un sistema de asesoramiento a los agricultores sobre la gestión de tierras y explotaciones.
- ✓ Participación voluntaria de los agricultores.

En 2010, informe de la Comisión sobre el funcionamiento del sistema; sobre esta base, decisión sobre si se convierte en obligatoria para determinadas categorías de agricultores



Reglamento 864/04 de 29 de abril de 2004

Sistema de ayudas al olivar

PAGO ÚNICO AYUDA DESACOPLADA



Desacople mínimo del 60% de la ayuda percibida período de referencia.



Importes de referencia
99/00, 00/01, 01/02 y 02/03



Derechos de pago único

AYUDA LIGADA AL CULTIVO ACOPLADA



Acople máximo del 40% como ayuda por hectárea



Categorías de olivar

- Olivos plantados antes 01/05/98 o sustitutos
- No se abonará si el importe por solicitud es inferior a 50 €

Sistema de ayudas al olivar: Aplicación en España

DESACOPLE 95%

ACOPLE 5%

Presupuesto de Andalucía: 824,26 M€

1.034 ME en España

Total Ayuda desacoplada:

Andalucía: 755,2 M€

931 ME en España

Total Ayuda acoplada:

Andalucía: 68,4 M€

103 ME en España



JUNTA DE ANDALUCIA

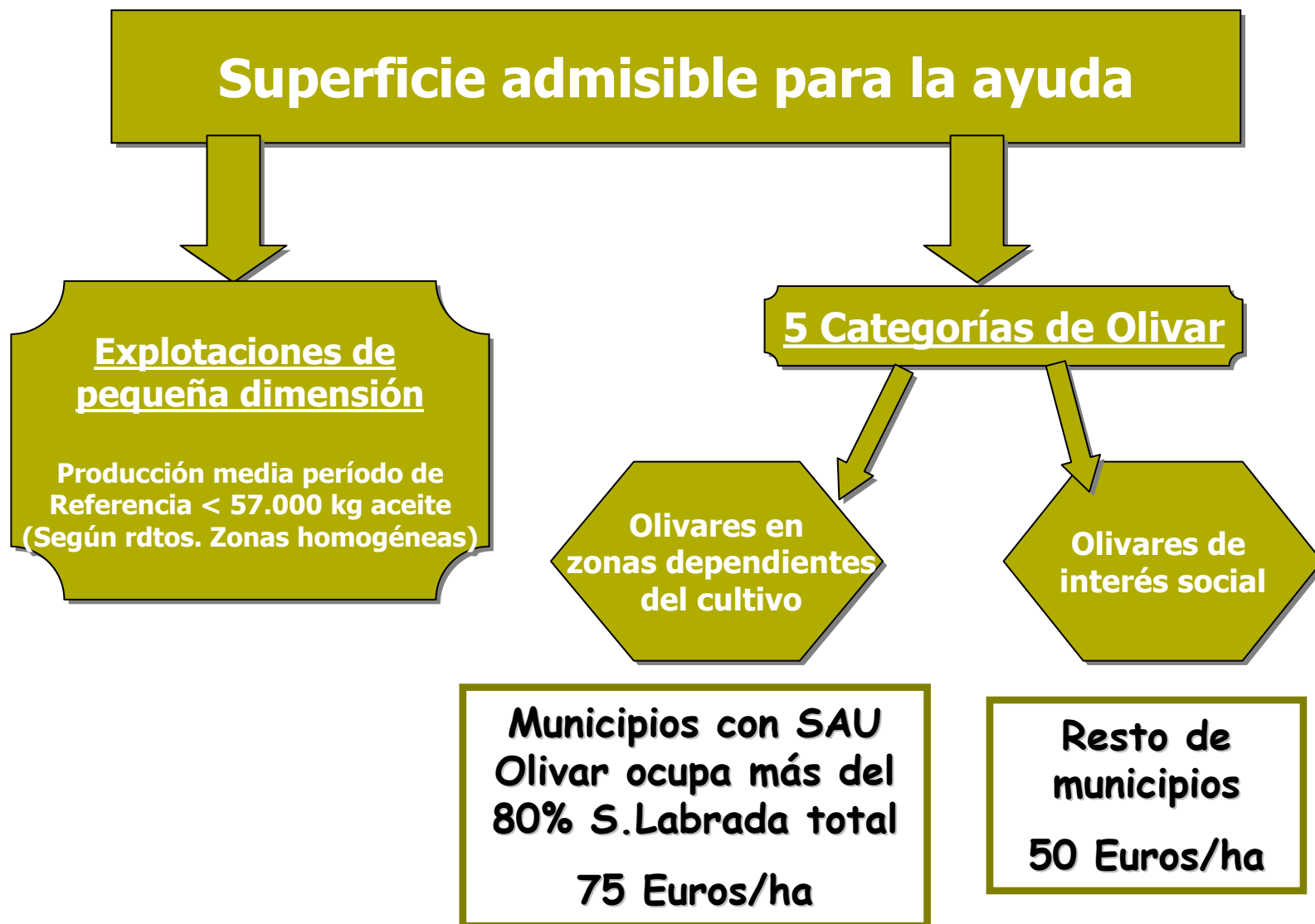
Consejería de Agricultura y Pesca

Secretaría General de Agricultura y Ganadería

Servicio de Seguimiento de la P.A.C.



Sistemas de ayudas al olivar: Ayuda acoplada





JUNTA DE ANDALUCIA

Consejería de Agricultura y Pesca

Secretaría General de Agricultura y Ganadería

Servicio de Seguimiento de la P.A.C.



FUTUROS CAMBIOS

SIMPLIFICACIÓN DE LA PAC

Hacia una OCM única

**Enfoque horizontal a las 21 OCMs
que se contemplan en diferentes
reglamentos**



JUNTA DE ANDALUCIA

Consejería de Agricultura y Pesca

Secretaría General de Agricultura y Ganadería

Servicio de Seguimiento de la P.A.C.



3. EL FUTURO DEL SECTOR EN EL ENTORNO DE LA PAC

- **La ampliación**
- **El presupuesto**
- **La Organización Mundial de Comercio**



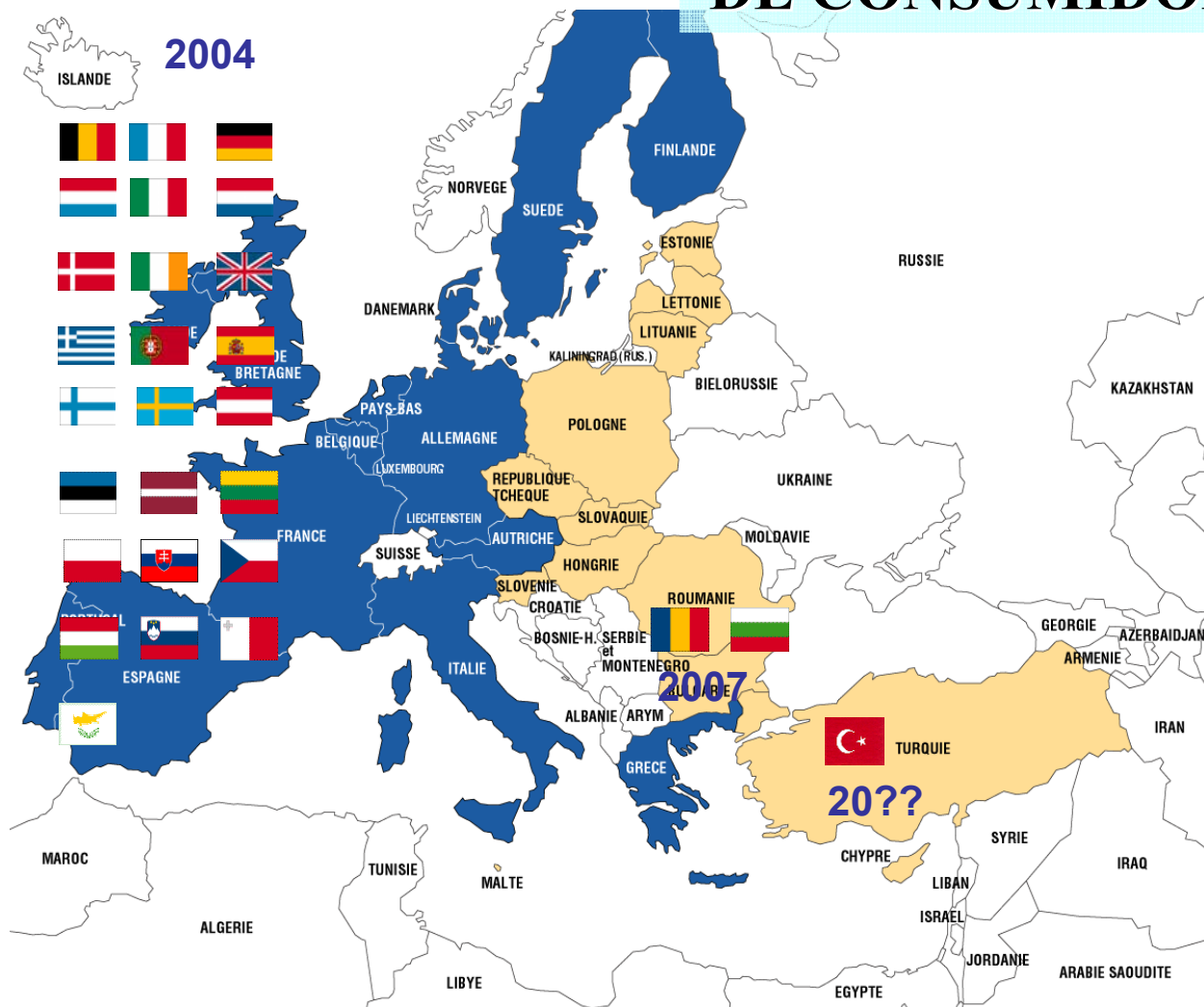
JUNTA DE ANDALUCIA

Consejería de Agricultura y Pesca
Secretaría General de Agricultura y Ganadería
Servicio de Seguimiento de la P.A.C.



Estados Miembros

**100 MILLONES MÁS
DE CONSUMIDORES**





JUNTA DE ANDALUCIA

Consejería de Agricultura y Pesca

Secretaría General de Agricultura y Ganadería

Servicio de Seguimiento de la P.A.C.

Agricultura en la nueva UE

	Agricultores (miles)	Superficie agrícola (miles has)	Explotaciones (miles)	Tamaño medio explot. (has)
UE 10	3.800	38.500	5.200	7
UE 15	6.800	132.000	7.000	19
Aumento	56 %	29 %	74 %	

Como consecuencia de la ampliación los pagos totales se repartirán entre un mayor número de agricultores (+56%) y una mayor superficie agrícola (+29%)





JUNTA DE ANDALUCÍA

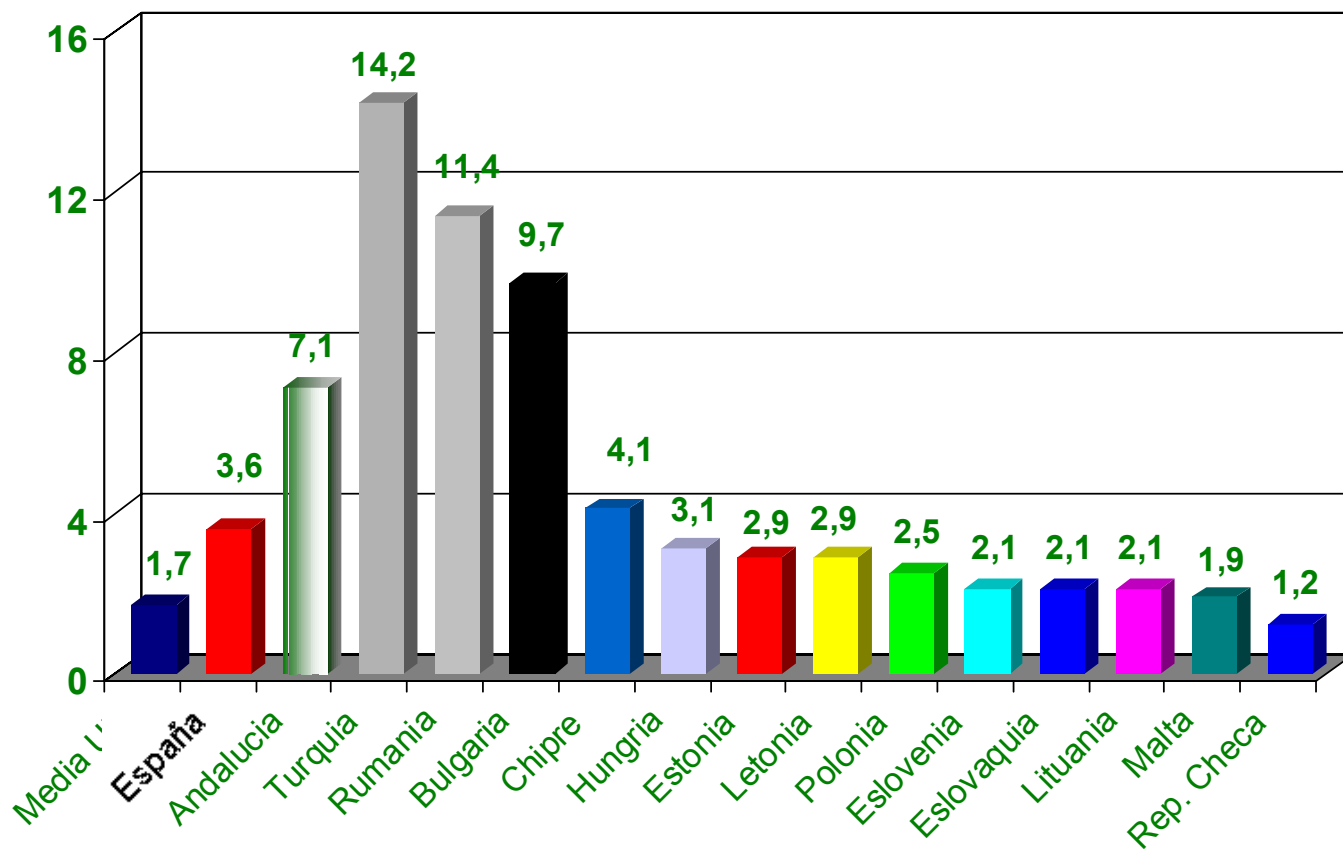
Consejería de Agricultura y Pesca

Secretaría General de Agricultura y Ganadería

Servicio de Seguimiento de la P.A.C.



% Agricultura en PIB



Datos referidos al año 2004, excepto de Andalucía que son de 2002

Fuentes: Informe anual 2005. Comisión Europea (Eurostat y DG Agricultura y Desarrollo Rural)

IEA. Instituto de Estadísticas de Andalucía



JUNTA DE ANDALUCIA

Consejería de Agricultura y Pesca
Secretaría General de Agricultura y Ganadería
Servicio de Seguimiento de la P.A.C.



Aceituna de mesa en la UE 25

TURQUÍA: 450.000 TM

ACEITUNA DE MESA												
	Superficie (ha)						Producción (t)					
	2000	2001	2002	2003	2004	2005	2000	2001	2002	2003	2004	2005
UE 25							496.357	668.341	434.874	680.298	624.953	
GRECIA	133.900	131.350	131.400	131.400			80.000	100.000	95.000	101.000	104.000	
ESPAÑA	85.431	164.154	102.533	168.734			331.600	486.516	263.805	498.741	439.200	379.200
FRANCIA	3.675	3.212	2.801	2.616	2.714		4.561	3.965	3.633	4.272	3.327	
ITALIA							69.643	61.698	57.290	62.087	63.399	
CHIPRE							3.000	2.500	3.500	2.900	3.600	3.000
MALTA							3	1	3	7	2	173
PORTUGAL	10.526	10.563	10.590	10.637	10.635	10.635	7.550	13.661	11.643	11.291	11.425	9.141
TURQUÍA									450.000	350.000	400.000	250.000

Fuente: Elaboración propia a partir de datos de Eurostat





JUNTA DE ANDALUCIA

Consejería de Agricultura y Pesca

Secretaría General de Agricultura y Ganadería

Servicio de Seguimiento de la P.A.C.

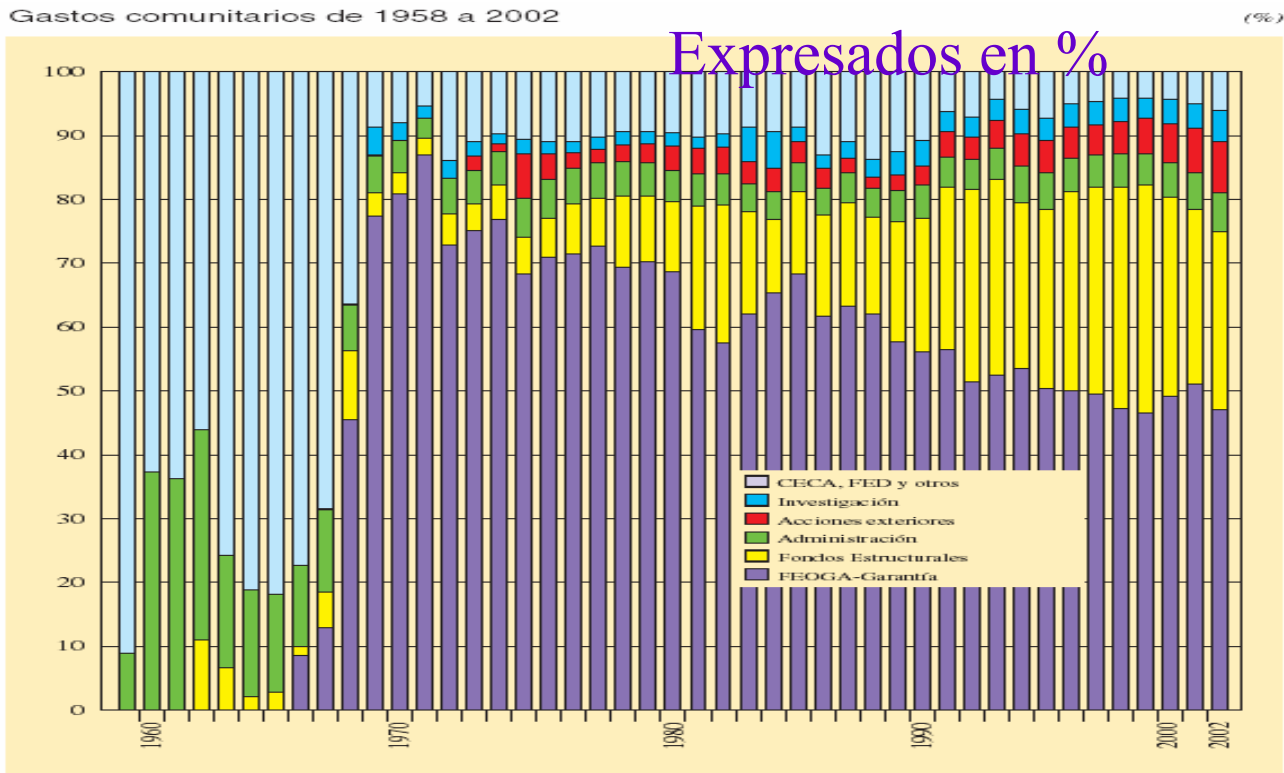


3. EL FUTURO DEL SECTOR EN EL ENTORNO DE LA PAC

- La ampliación
- **El presupuesto**
- La Organización Mundial de Comercio



Evolución del gasto europeo



Disminución del Feoga-G y aumento de fondos estructurales



JUNTA DE ANDALUCIA

Consejería de Agricultura y Pesca

Secretaría General de Agricultura y Ganadería

Servicio de Seguimiento de la P.A.C.

Perspectivas financieras 2007/2013

- Consejo Europeo de Bruselas de octubre de 2002: fijación de los gastos relacionados con el mercado y los pagos directos anuales durante del 2007/2013
- Acuerdo sobre las perspectivas financieras del periodo 200/2013 en el Consejo Europeo de diciembre de 2005.
- Entrada en vigor pendiente del Acuerdo Interinstitucional entre el Consejo, la Comisión y el Parlamento Europeo.



Perspectivas financieras 2007/2013

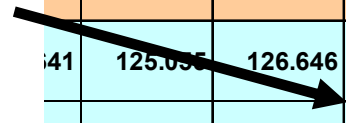
Consejería de Agricultura y Pesca
 Secretaría General de Agricultura y Ganadería
 Servicio de Seguimiento de la P.A.C.

Nuevo Marco financiero 2007-2013 (Perspectivas financieras) M€

Créditos para compromisos	2006	2007	2008	2009	2010	2011	2012	2013	total 2007-2013
2. Preservación y gestión de recursos naturales	56.015	54.972	54.308	53.652	53.021	52.386	51.761	51.145	371.245
	46,40%	45,58%	44,77%	43,85%	43,19%	42,37%	41,39%	40,38%	43,05%
Agricultura (política de mercados y ayudas directas)	43.735	43.120	42.697	42.279	41.864	41.453	41.047	40.645	293.105
	36,20%	35,75%	35,20%	34,55%	34,10%	33,53%	32,82%	32,09%	33,99%
Desarrollo rural y otras medidas	10.544								69.750
	8,80%								8,09%
Créditos totales para compromiso	120.688	120.601					125.055	126.646	862.364
Como porcentaje de la RNB	1,12	1,10				1,03	1,02	1,00	1,045
Créditos totales para pagos	114.740	116.650					119.070	118.620	819.380
Créditos de pago en porcentaje de la RNB (%)	1,09	1,06				0,96	0,97	0,94	0,99
Margen disponible (%)	0,15	0,18	0,18	0,27	0,24	0,28	0,27	0,30	0,25
Límite máximo recursos propios en porcentaje de la RNB (%)	1,24	1,24	1,24	1,24	1,24	1,24	1,24	1,24	1,24

Créditos de 1,045% PNB

862.363 MEuros





JUNTA DE ANDALUCIA

Consejería de Agricultura y Pesca

Secretaría General de Agricultura y Ganadería

Servicio de Seguimiento de la P.A.C.



3. EL FUTURO DEL SECTOR EN EL ENTORNO DE LA PAC

- La ampliación
- El presupuesto
- La Organización Mundial de Comercio

La Organización Mundial de Comercio

Conclusiones de la Conferencia Interministerial de Hong-Kong:

- Apoyo interno:** Reducciones de la MGA y la ayuda interna causante distorsiones comercio. Pendiente de aprobación de los umbrales definitivos.
- Exportaciones:** Eliminación de todas las formas de subvención y medidas equivalentes para finales de 2013. Pendiente de fijar las modalidades de aplicación (reunión de Ginebra en abril de 2006).
- Acceso al mercado:** Levantamiento de tarifas aduaneras y cuotas para los 32 países menos desarrollados de la OMC, con determinadas excepciones. Pendiente definir los umbrales a aplicar.

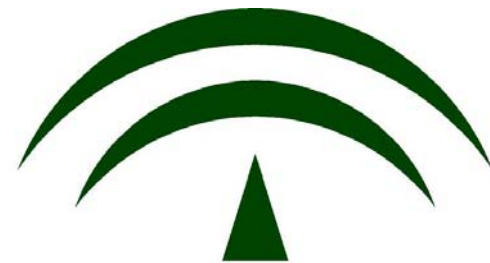
Acuerdos de Asociación Euromediterráneos

Las aceitunas procedentes de Marruecos, en cualquiera de sus diferentes tipos de elaboración, tienen una reducción del derecho de aduana NMF (nación más favorecida) del 100 % y pueden entrar en la UE sin contingente arancelario (sin limitación de cantidad)



EL SECTOR DE LA ACEITUNA DE MESA Y LA NUEVA PAC

Sevilla, 23 de marzo de 2006



JUNTA DE ANDALUCIA
CONSEJERÍA DE AGRICULTURA Y PESCA