

LA COMERCIALIZACION DE LA ACEITUNA DE MESA: ANALISIS DE MERCADOS

Sevilla, 22 de marzo de 2006



MINISTERIO
DE AGRICULTURA, PESCA
Y ALIMENTACIÓN



Agencia
para el Aceite de Oliva

MES: Enero

Comunidad Autónoma	INDUSTRIAS con Datos	Existencias Inicio Cam.	ENTRADAS	SALIDAS	Existencias Final Mes
ANDALUCIA	189	210.047,20	416.697,20	252.835,40	373.909,00
ARAGON	30	2.607,80	5.437,90	4.410,60	3.635,10
BALEARES	2	37,6	13,6	5,60	45,6
CASTILLA LA MANCHA	4	521,7	1.979,70	1.762,60	738,8
CASTILLA-LEON	2	416,4	994,6	955,3	455,7
CATALUÑA	9	320,2	601,4	490,4	431,2
EXTREMADURA	81	37.600,80	110.927,60	70.099,20	78.429,20
MADRID	9	155,5	567,2	333,2	389,4
MURCIA	9	2.060,30	3.231,30	2966,4	2325,2
NAVARRA	0	0	0	0	0
C. VALENCIANA	4	115,2	1.170,80	483,4	802,5
TOTAL	339	253.882,6	541.621,2	334.342,0	461.161,7

MES: Enero

Entrada de aceituna

Comunidad Autónoma	INDUSTRIAS		Entradas			
	Total	Datos	Aceituna	TRANSFORMADAS		TOTAL
			Cruda	Otras Inds.	Importación	ENTRADAS
ANDALUCIA	240	189	336.644,8	79.845,8	206,6	416.697,2
ARAGON	40	30	2.960,0	2.476,3	1,6	5.437,9
BALEARES	2	2	13,3	0,3		13,6
CASTILLA LA MANCHA	6	4	720,2	1.258,9	0,6	1.979,7
CASTILLA-LEON	2	2	151,1	670,0	173,4	994,6
CATALUÑA	15	9	374,3	203,2	24,0	601,4
EXTREMADURA	88	81	90.097,8	20.132,0	697,9	110.927,6
MADRID	13	9	303,4	263,8	0,0	567,2
MURCIA	13	9	863,8	2.367,5	0,0	3.231,3
NAVARRA	1	0	0,0	0,0	0,0	0,0
C. VALENCIANA	15	4	518,9	651,8	0,0	1.170,8
TOTAL	425	339	432.647,6	107.369,5	1.104,1	541.621,1

Datos Expresados en toneladas

Fuente AAO.

MES: Enero

Salida de aceituna

Comunidad Autónoma	INDUSTRIAS		ACEITUNA					TOTAL SALIDAS
	Total	Datos	CRUDA	TRANSFORMADA				
				Otras Industrias	Mercado Interior	Exportación	Mermas	
ANDALUCIA	240	189	6.870,1	164.522,3	39.493,1	40.350	1.599,8	252.835,4
ARAGON	40	30	53,3	1.357,7	2.796,3	172,9	30,4	4.410,6
BALEARES	2	2	0	2,3	2,2	0	1,1	5,6
CASTILLA LA MANCHA	6	4	0	100,6	419,9	1.233,8	8,3	1.762,6
CASTILLA-LEON	2	2	0	387,1	373,5	194,7	0	955,3
CATALUÑA	15	9	15,6	83	365,5	19,6	6,7	490,4
EXTREMADURA	88	81	9.539,6	32.113	11.953,7	15.353,4	1.139,5	70.099,2
MADRID	13	9	0	17,5	314,8	0	0,9	333,2
MURCIA	13	9	0,5	648,9	1.187,6	1.117,4	12,1	2.966,4
NAVARRA	1	0	0	0	0	0	0	0
C. VALENCIANA	15	4	0	1,5	478	0	3,9	483,4
TOTAL	425	339	16.479,1	199.233,9	57.384,5	58.441,9	2.802,6	334.342

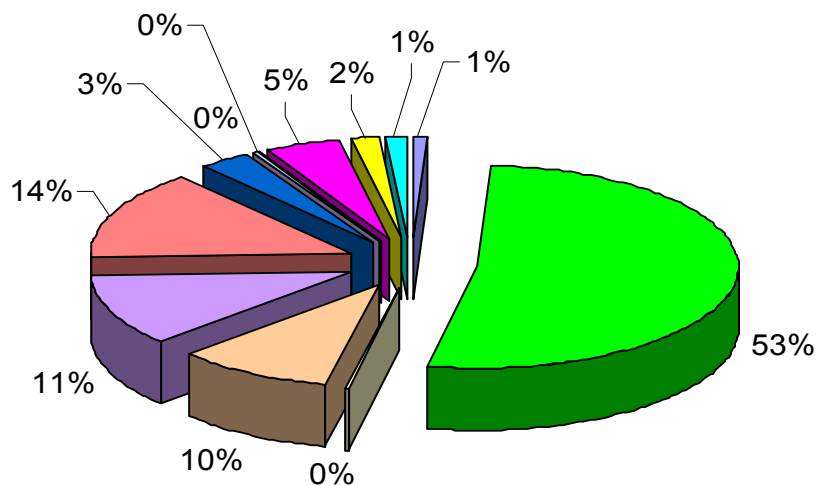
DES A NIVEL NACIONAL

ERO

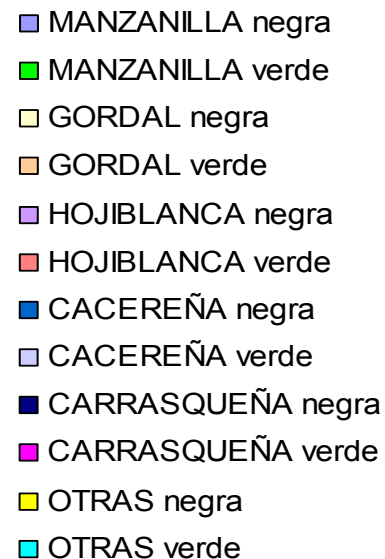
	<i>ENTRADAS</i>	<i>SALIDAS</i>	<i>EXISTENCIAS FINALES</i>
	4.529	3.461	2.883
	187.511	128.538	191.864
	1.625	945	1.565
	48.790	26.671	46.898
	90.524	60.147	58.802
	125.985	56.450	105.903
	22.497	18.708	12.232
	15.849	12.647	3.971
	1.165	797	479
	22.858	11.849	22.924
	2.765	2.945	3.997
	17.523	11.184	9.643

Fuente : A.A.O

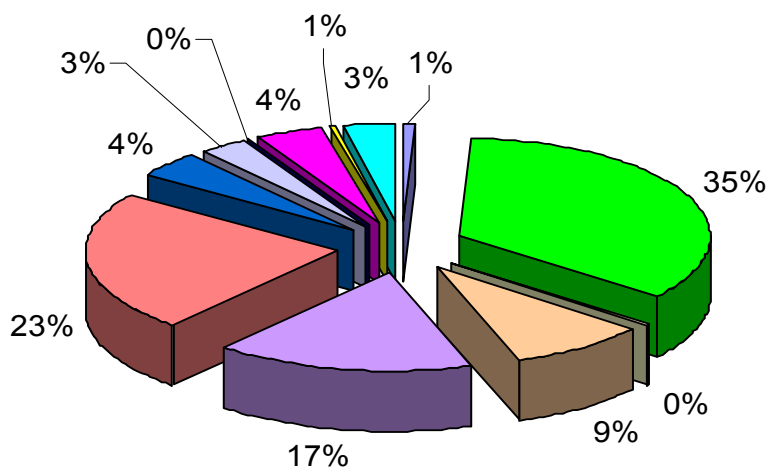
EXISTENCIAS A INICIO DE CAMPAÑA A NIVEL NACIONAL



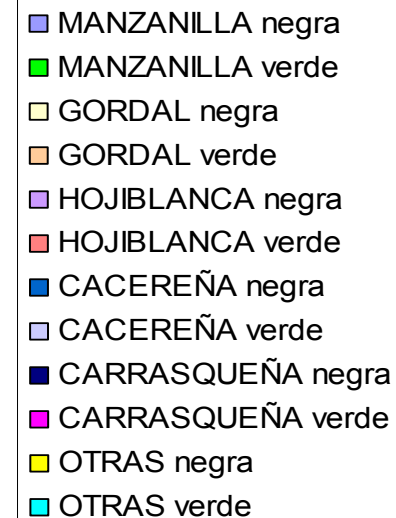
Fuente : A.A.O



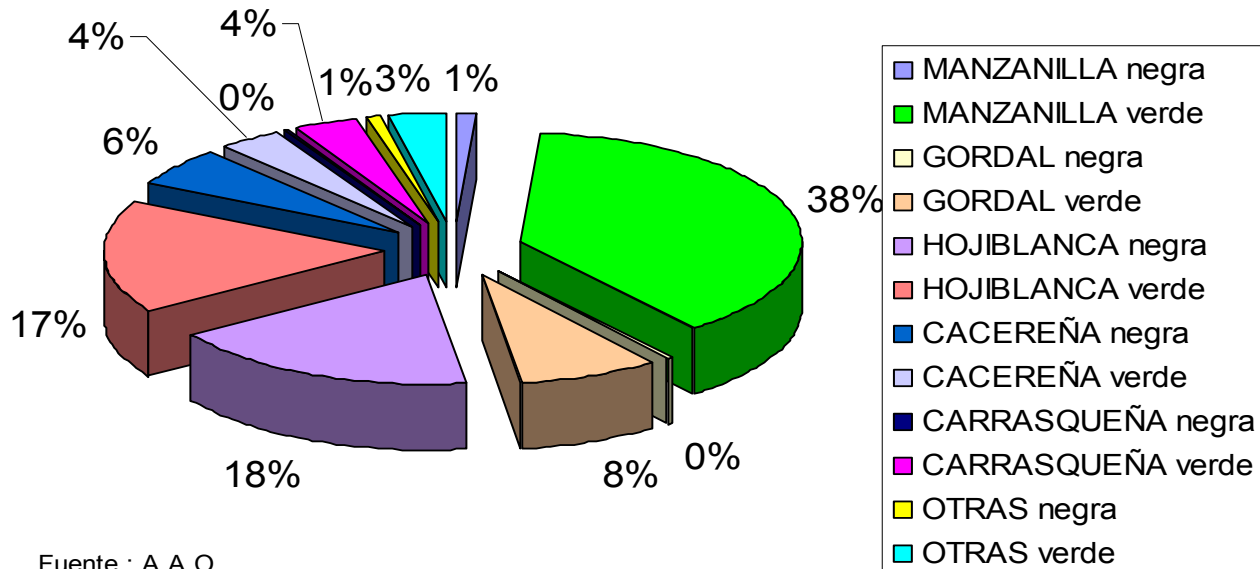
ENTRADAS DE ACEITUNA HASTA ENERO A NIVEL NACIONAL



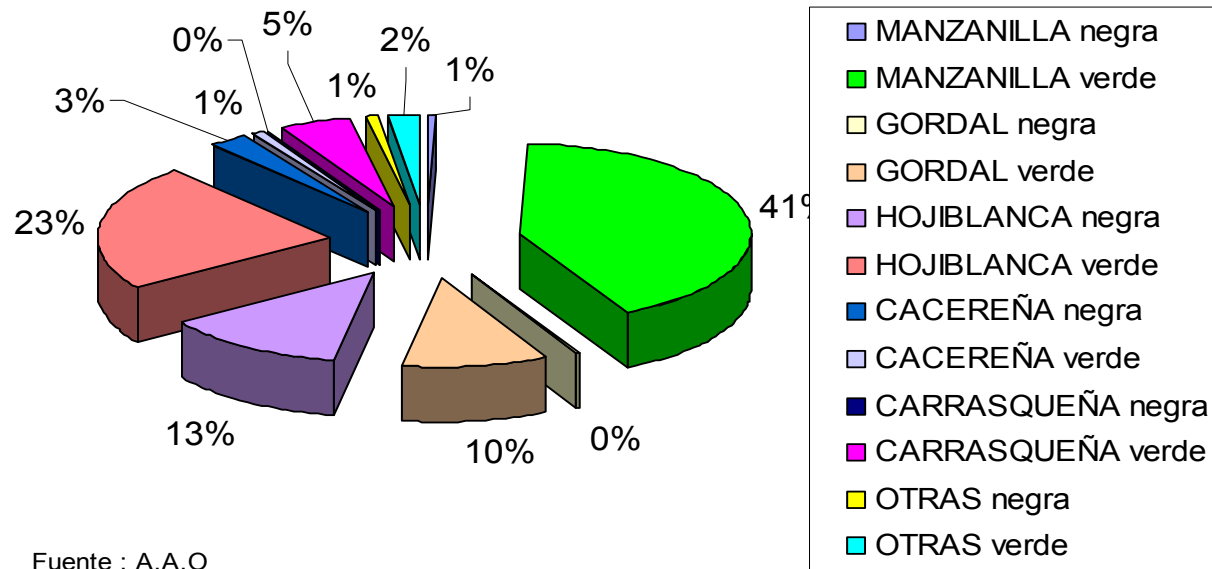
Fuente : A.A.O



SALIDAS DE ACEITUNA HASTA ENERO A NIVEL NACIONAL



EXISTENCIAS FINALES A ENERO A NIVEL NACIONAL

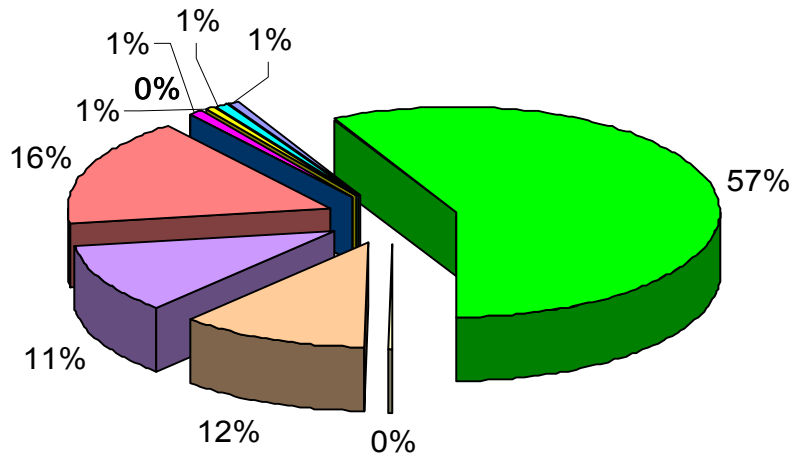


BALANCE DE CAMPAÑA POR VARIEDADES EN ANDALUCIA

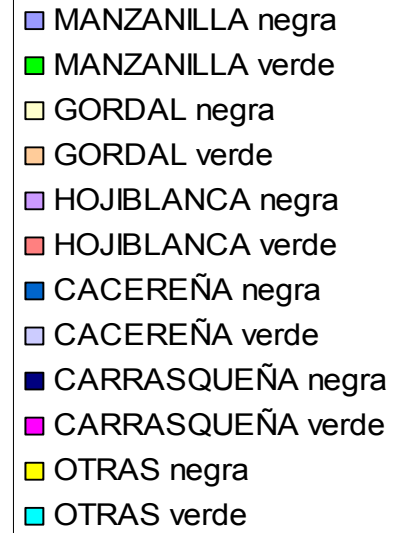
MES: ENERO

VARIEDAD	TIPO	EXISTENCIAS INICIALES	ENTRADAS	SALIDAS	EXISTENCIAS FINALES
MANZANILLA	negra	1.403	2.259	2.320	1.342
	verde	120.868	164.531	113.089	172.310
GORDAL	negra	731	814	510	1.035
	verde	24.489	48.130	26.231	46.388
HOJIBLANCA	negra	22.902	71.579	49.203	45.277
	verde	34.722	117.285	53.409	98.598
CACEREÑA	negra	98	595	643	50
	verde	12	29	18	23
CARRASQUEÑA	negra	93	38	38	93
	verde	1.854	1.091	1.219	1.726
OTRAS	negra	1.239	494	556	1.177
	verde	1.635	9.852	5.599	5.888

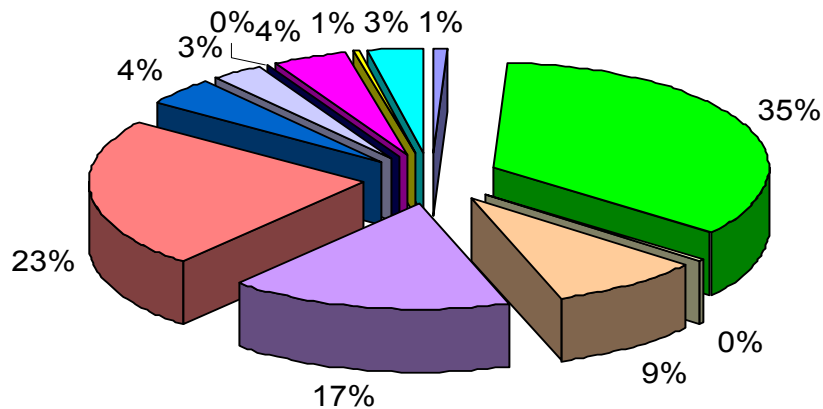
EXISTENCIAS A INICIO DE CAMPAÑA EN ANDALUCIA



Fuente : A.A.O



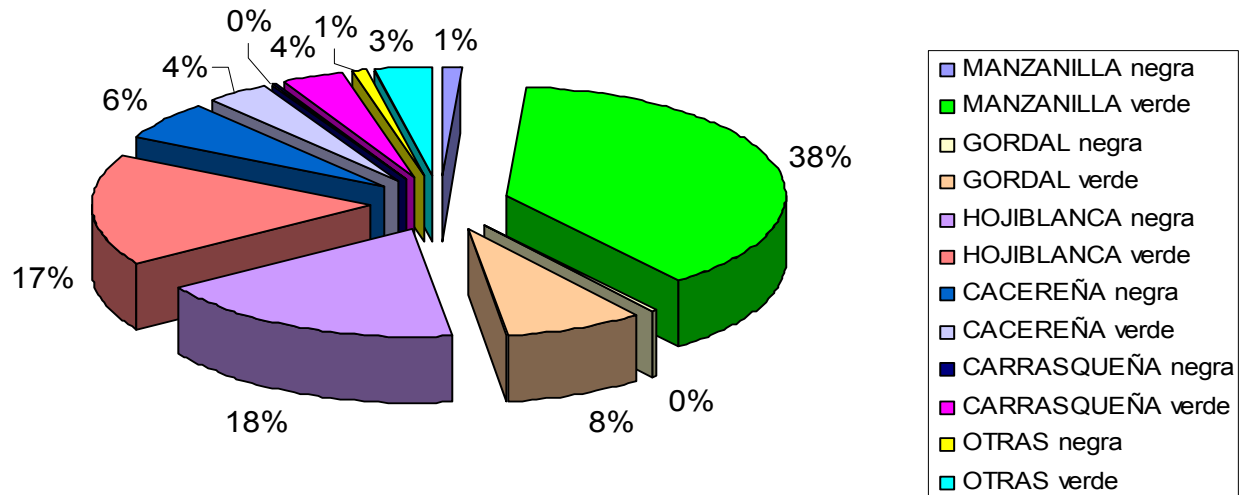
ENTRADAS DE ACEITUNA HASTA ENERO EN ANDALUCIA



Fuente : A.A.O

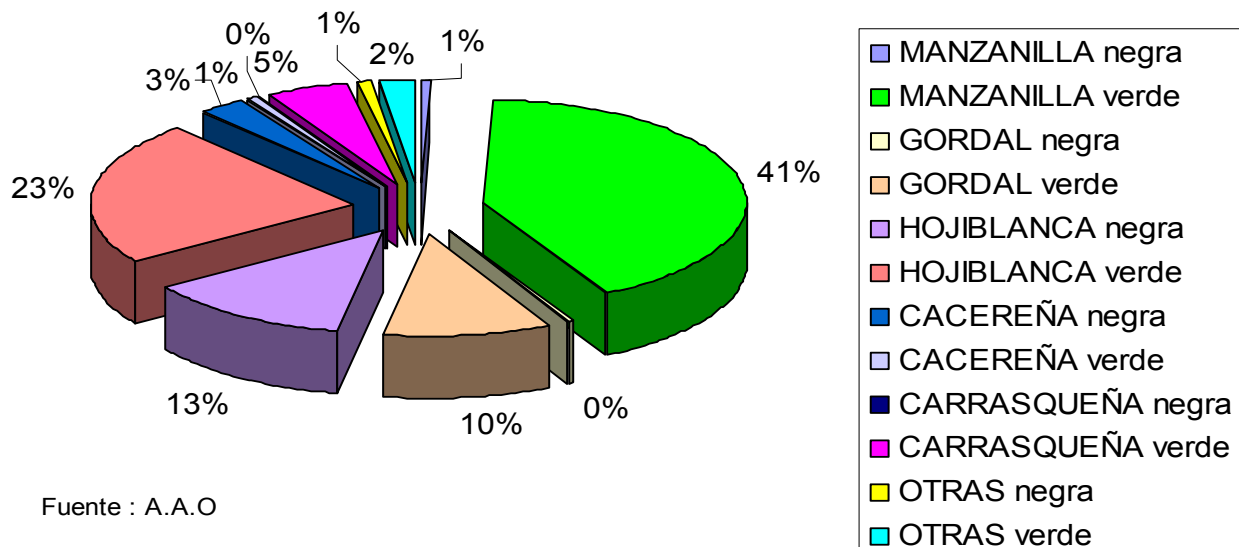


SALIDAS DE ACEITUNA HASTA ENERO EN ANDALUCIA



Fuente : A.A.O

EXISTENCIAS FINALES A ENERO EN ANDALUCIA



Fuente : A.A.O

BALANCE DE CAMPAÑA POR VARIEDADES EN SEVILLA

MES: ENERO

VARIEDAD	EXISTENCIAS INICIALES	ENTRADAS	SALIDAS	EXISTENCIAS FINALES
MANZANILLA	115.887	157.249	109.306	163.830
GORDAL	24.821	47.763	26.141	46.443
HOJIBLANCA	35.329	93.971	56.495	72.805
CACEREÑA	110	601	649	62
CARRASQUEÑA	1.947	1.129	1.258	1.818
OTRAS	1.396	8.104	4.808	4.692

BALANCE DE CAMPAÑA POR VARIEDADES EN CÓRDOBA

MES: ENERO

VARIEDAD	EXISTENCIAS INICIALES	ENTRADAS	SALIDAS	EXISTENCIAS FINALES
MANZANILLA	3.394	4.874	3.883	4.384
GORDAL	89	221	173	137
HOJIBLANCA	13.695	57.021	32.030	38.686
CACEREÑA	0	0	0	0
CARRASQUEÑA	0	0	0	0
OTRAS	304	344	138	510

Datos Expresados en toneladas

Fuente : A.A.O

BALANCE DE CAMPAÑA POR VARIEDADES EN MÁLAGA

MES: ENERO

VARIEDAD	EXISTENCIAS INICIALES	ENTRADAS	SALIDAS	EXISTENCIAS FINALES
MANZANILLA	630	745	597	778
GORDAL	21	300	36	285
HOJIBLANCA	8.329	36.419	13.249	31.500
CACEREÑA	0	0	0	0
CARRASQUEÑA	0	0	0	0
OTRAS	70	1.628	634	1.064

Datos Expresados en toneladas

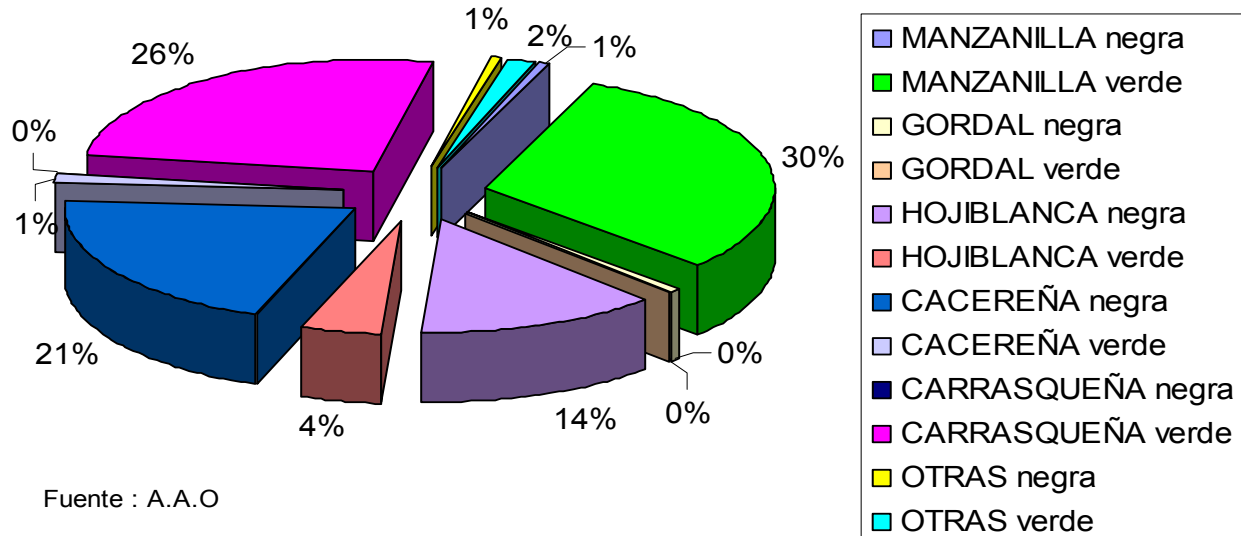
Fuente : A.A.O

BALANCE DE CAMPAÑA POR VARIEDADES EN EXTREMADURA

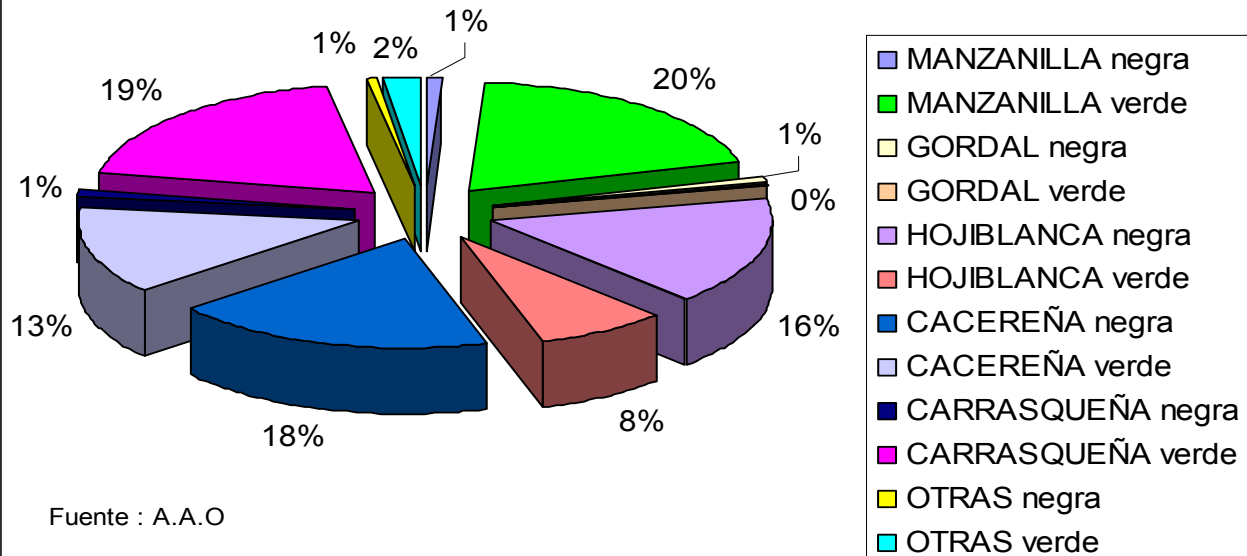
MES: ENERO

VARIEDAD	TIPO	EXISTENCIAS INICIALES	ENTRADAS	SALIDAS	EXISTENCIAS FINALES
MANZANILLA	negra	228	807	517	518
	verde	11.605	22.130	14.642	19.093
GORDAL	negra	155	800	429	526
	verde	59	404	244	219
HOJIBLANCA	negra	5.118	17.752	9.820	13.049
	verde	1.615	8.385	2.839	7.161
CACEREÑA	negra	7.746	20.447	16.495	11.698
	verde	548	14.766	12.087	3.227
CARRASQUEÑA	negra	9	1.127	751	385
	verde	9.701	21.095	10.068	20.728
OTRAS	negra	193	688	323	559
	verde	625	2.526	1.883	1.268

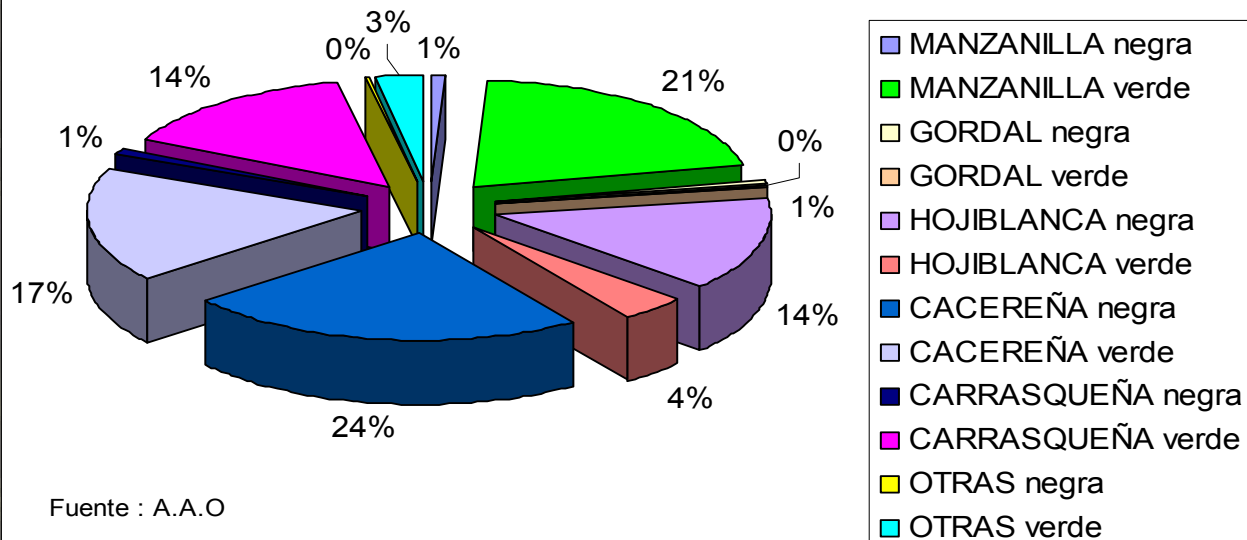
EXISTENCIAS A INICIO DE CAMPAÑA EN EXTREMADURA



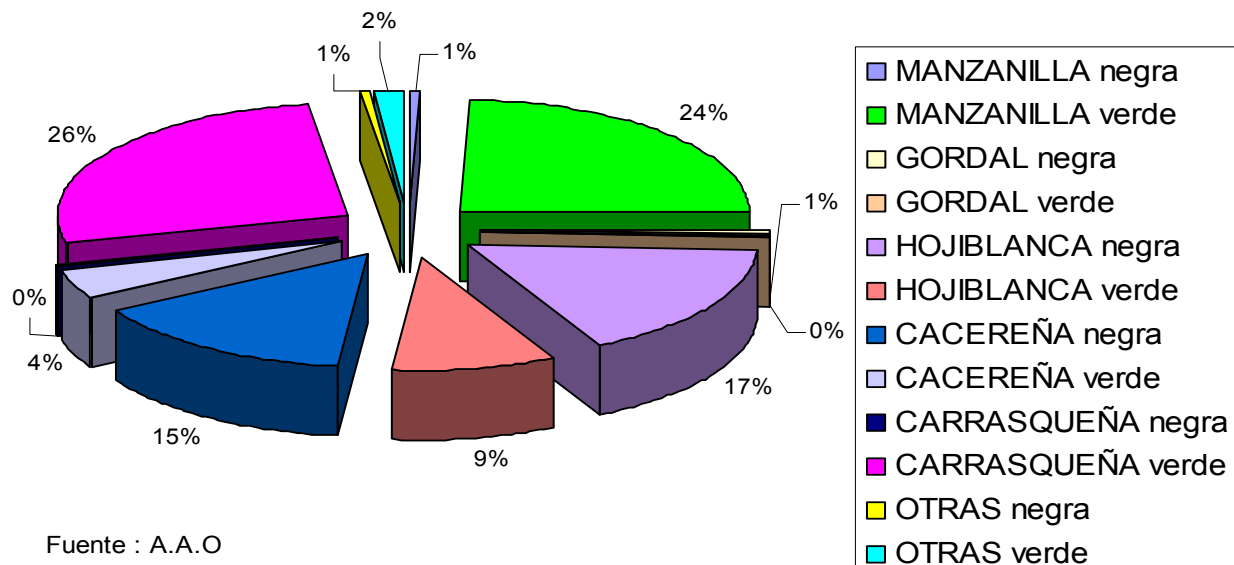
ENTRADAS DE ACEITUNA HASTA ENERO EN EXTREMADURA



SALIDAS DE ACEITUNA HASTA ENERO EN EXTREMADURA



EXISTENCIAS FINALES A ENERO EN EXTREMADURA



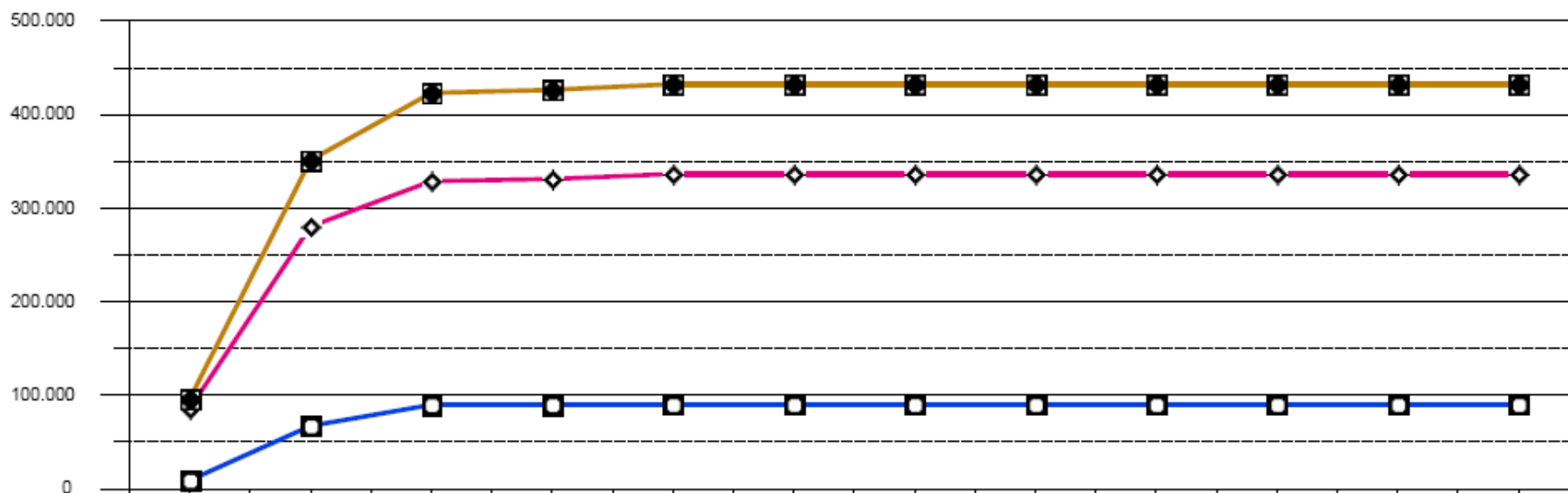
ENTRADA MENSUAL DE ACEITUNA CRUDA POR VARIEDADES A NIVEL NACIONAL

VARIEDAD	TIPO	SEPTIEMBRE	OCTUBRE	NOVIEMBRE	DICIEMBRE	ENERO
MANZANILLA	negra	871	2.315	160	46	165
	verde	49.396	78.020	13.936	283	161
GORDAL	negra	186	573	224	0	0
	verde	25.527	13.320	1.129	-5	39
HOJIBLANCA	negra	2.090	48.224	17.454	26	2.668
	verde	7.835	78.869	21.126	29	2.567
CACEREÑA	negra	1.755	7.984	6.388	75	0
	verde	2.189	7.245	3.211	29	28
CARRASQUEÑA	negra	252	545	305	0	0
	verde	3.390	14.549	1.854	0	0
OTRAS	negra	28	72	368	614	423
	verde	2.419	3.692	5.753	2.129	116

Datos Expresados en toneladas

Fuente : A.A.O

Campaña: 2005/2006



	Septiembre	Octubre	Noviembre	Diciembre	Enero	Febrero	Marzo	Abril	Mayo	Junio	Julio	Agosto
Andalucía	85.632	280.451	328.997	331.207	336.645	336.683	336.683	336.683	336.683	336.683	336.683	336.683
Extremadura	9.024	67.224	89.838	89.950	90.098	90.098	90.098	90.098	90.098	90.098	90.098	90.098
Nacional	95.939	351.346	423.253	426.481	432.648	432.699	432.699	432.699	432.699	432.699	432.699	432.699

Cuadro Resumen de Entrada de Aceituna Cruda

CAMPAÑA 2005/2006

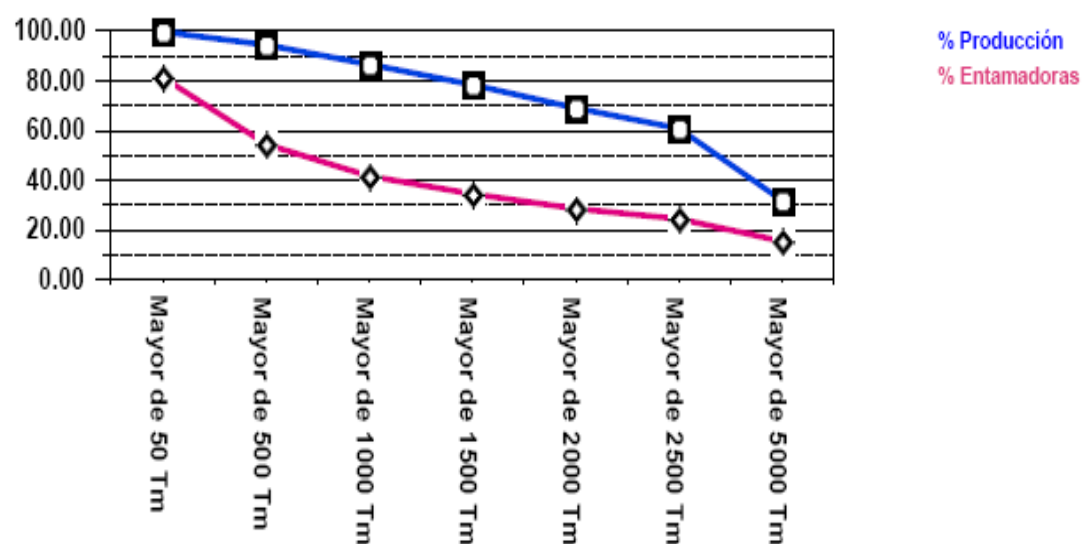
AUTONOMÍA : TODAS. PROVINCIA : TODAS

	Nº DE ENTAMADORAS	% DE ENTAMADORAS	% PRODUCCIÓN DE ENTAMADORAS
Entre 0-50 Tm	72	20,63	0,26
Entre 50-500 Tm	105	30,09	5,24
Entre 500-1000 Tm	50	14,33	7,87
Entre 1000-1500 Tm	28	8,02	8,15
Entre 1500-2000 Tm	23	6,59	9,38
Entre 2000-2500 Tm	16	4,58	8,24
Entre 2500-5000 Tm	35	10,03	29,06
Mayor de 5000 Tm	20	5,73	31,81
Total Nacional :	349	100	100
		Total :	432.699,29

PORCENTAJE TOTAL DE ENTAMADORAS ENTRE RANGOS. NACIONAL

	Nº de Entamad.	Total % Entamadora	Total % Aceituna
Mayor de 0 Tm	349	100	100
Mayor de 50 Tm	277	81,49	99,74
Mayor de 500 Tm	172	54,50	94,50
Mayor de 1000 Tm	122	41,65	86,63
Mayor de 1500 Tm	94	34,45	78,48
Mayor de 2000 Tm	71	28,54	69,10
Mayor de 2500 Tm	55	24,43	60,86
Mayor de 5000 Tm	20	15,43	31,80

PORCENTAJE TOTAL DE ENTAMADORAS ENTRE RANGOS. NACIONAL





Agencia para
el aceite de oliva

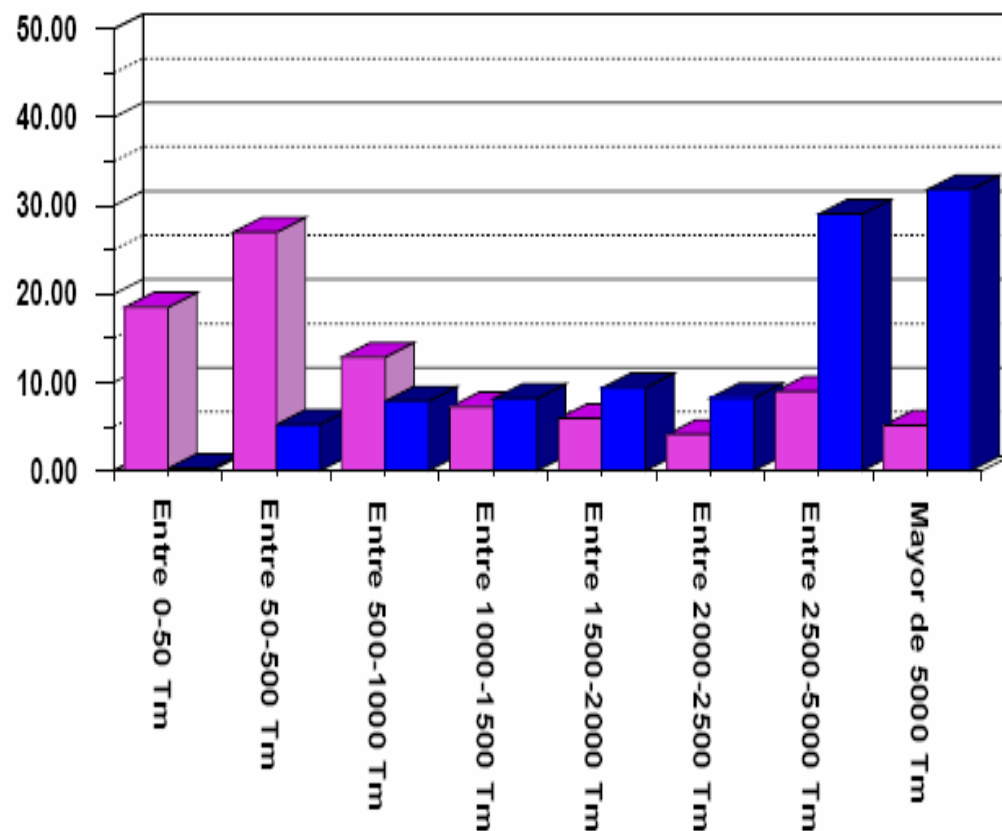
Cuadro Resumen de Entrada de Aceituna Cruda CAMPAÑA 2005/2006 AUTONOMÍA : TODAS. PROVINCIA : TODAS

Fecha: 09/03/2006

PORCENTAJE SOBRE EL TOTAL DE ENTAMADORAS ENTRE RANGOS

NACIONAL	Total % Entamadora	Total % Aceituna
Entre 0-50 Tm	20,63	0,26
Entre 50-500 Tm	30,09	5,24
Entre 500-1000 Tm	14,83	7,87
Entre 1000-1500 Tm	8,02	8,15
Entre 1500-2000 Tm	6,59	9,38
Entre 2000-2500 Tm	4,58	8,24
Entre 2500-5000 Tm	10,03	29,06
Mayor de 5000 Tm	5,73	31,81
Porcentaje sobre el total:	100	100

EL TOTAL DE ENTAMADORAS ENTRE RANGOS. NACIONAL

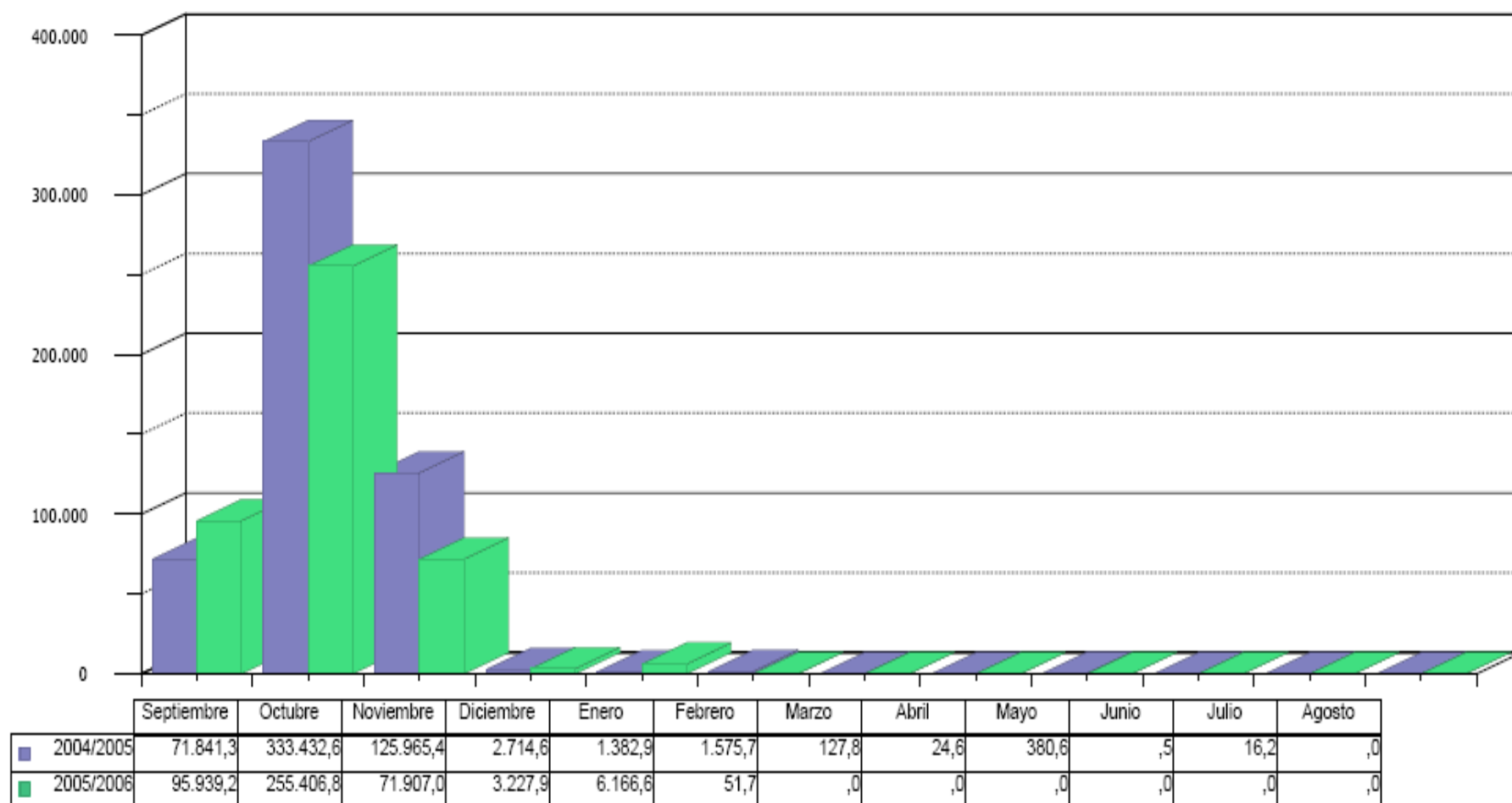




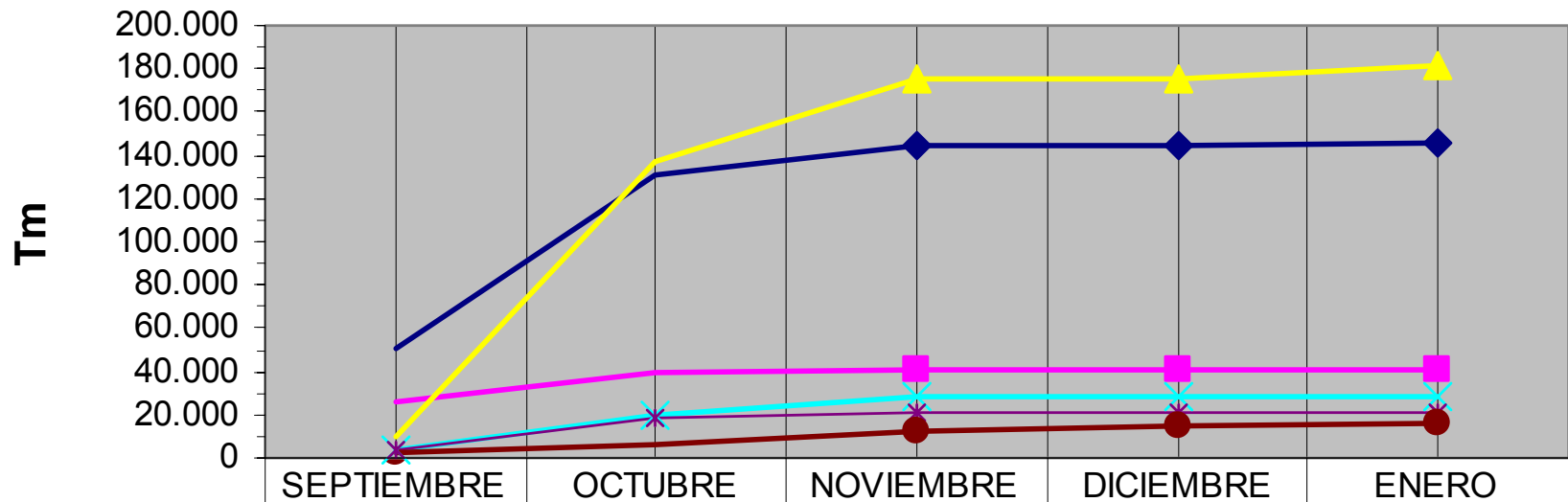
Entamadoras. Entrada de aceituna verde cruda mes a mes. Nivel Nacional

Emisión de Datos :

09/03/2006



ENTRADAS DE ACEITUNA CRUDA A NIVEL NACIONAL (VALORES ACUMULADOS)



	SEPTIEMBRE	OCTUBRE	NOVIEMBRE	DICIEMBRE	ENERO
◆ MANZANILLA	50.272	130.607	144.703	145.032	145.358
■ GORDAL	25.709	39.602	40.955	40.950	40.989
▲ HOJIBLANCA	9.925	137.018	175.598	175.653	180.888
✧ CACEREÑA	3.944	19.173	28.772	28.876	28.904
✧ CARRASQUEÑA	3.642	18.736	20.895	20.895	20.895
● OTRAS	2.447	6.211	12.332	15.075	15.614

Fuente: A.A.O

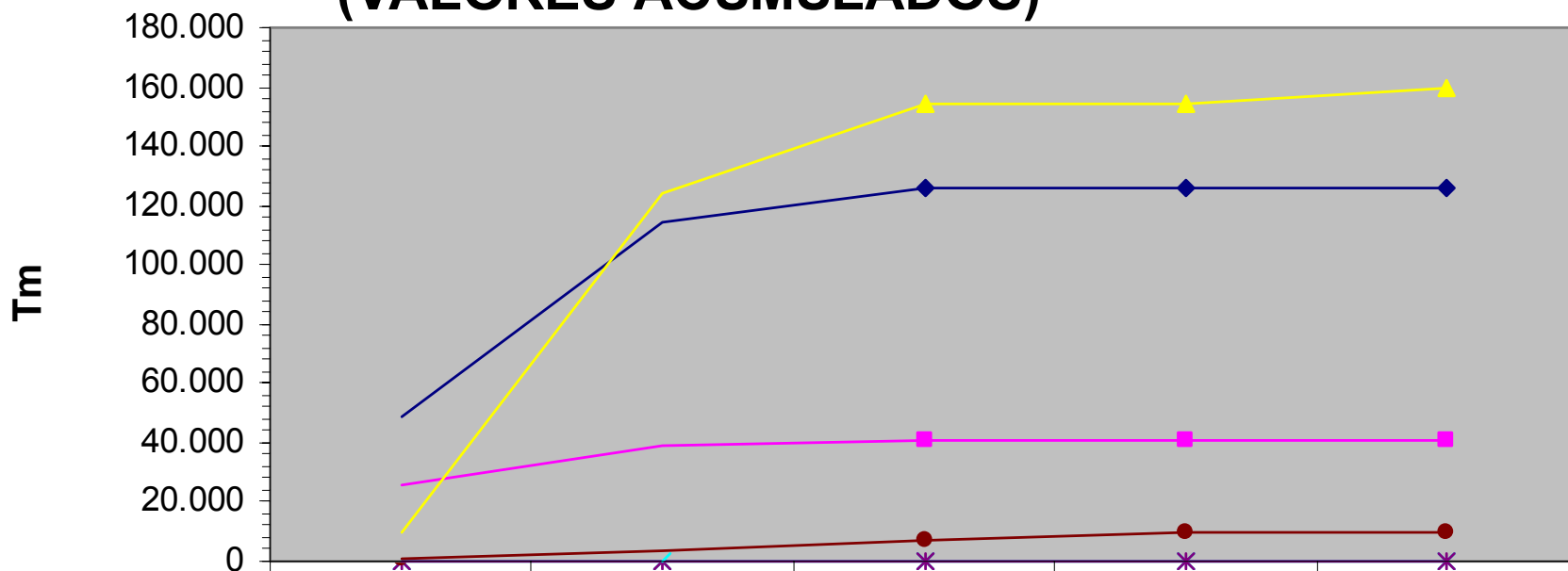
ENTRADA MENSUAL DE ACEITUNA CRUDA POR VARIEDADES EN ANDALUCIA

<i>VARIEDAD</i>	<i>TIPO</i>	<i>SEPTIEMBRE</i>	<i>OCTUBRE</i>	<i>NOVIEMBRE</i>	<i>DICIEMBRE</i>	<i>ENERO</i>
MANZANILLA	negra	746	1.155	144	12	0
	verde	48.172	64.119	11.704	267	15
GORDAL	negra	186	353	224	0	0
	verde	25.423	13.295	1.129	-7	28
HOJIBLANCA	negra	1.993	39.015	11.428	26	2.668
	verde	7.835	74.923	19.392	10	2.564
CACEREÑA	negra	0	0	0	0	0
	verde	12	0	0	0	0
CARRASQUEÑA	negra	0	0	0	0	0
	verde	0	79	251	0	0
OTRAS	negra	0	30	26	22	149
	verde	1.265	1.849	4.247	1.879	13

Datos Expresados en toneladas

Fuente : A.A.O

ENTRADAS DE ACEITUNA CRUDA EN ANDALUCIA (VALORES ACUMULADOS)



	SEPTIEMBRE	OCTÜBRE	NOVIEMBRE	DICIEMBRE	ENERO
◆ Manzanilla	48.918	114.192	126.040	126.319	126.334
■ Gordal	25.609	39.257	40.610	40.603	40.631
▲ Hojiblanca	9.828	123.766	154.586	154.622	159.854
× Cacereña	12	12	12	12	12
* Carrasqueña	0	79	330	330	330
● Otras	1.265	3.144	7.417	9.318	9.480

Fuente: A.A.O

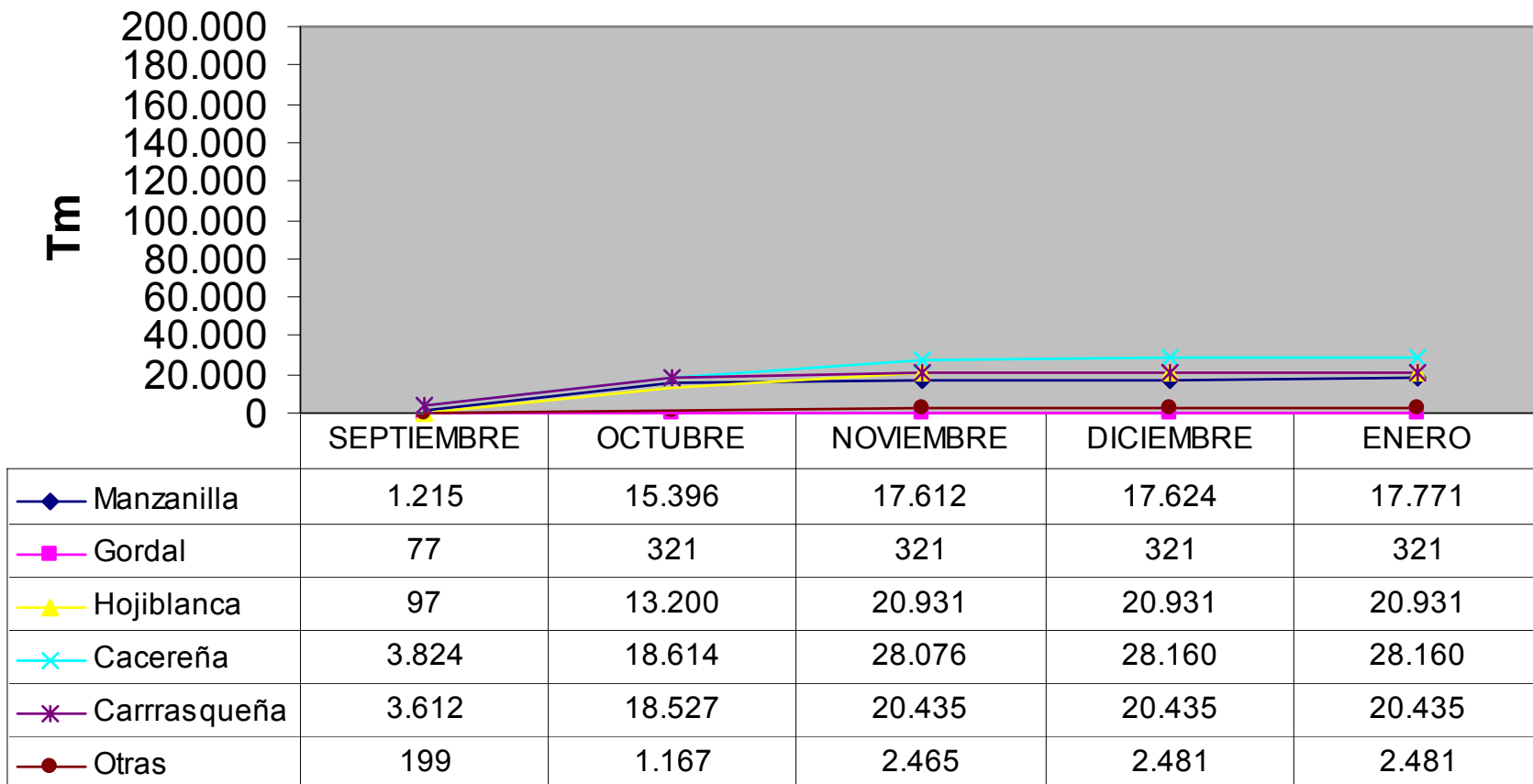
ENTRADA MENSUAL DE ACEITUNA CRUDA POR VARIEDADES EN EXTREMADURA

VARIEDAD	TIPO	SEPTIEMBRE	OCTUBRE	NOVIEMBRE	DICIEMBRE	ENERO
MANZANILLA	negra	1	303	14	0	4
	verde	1.214	13.878	2.202	12	143
GORDAL	negra	0	220	0	0	0
	verde	77	24	0	0	0
HOJIBLANCA	negra	97	9.208	6.026	0	0
	verde	0	3.895	1.705	0	0
CACEREÑA	negra	1.662	7.739	6.314	59	0
	verde	2.162	7.051	3.148	25	0
CARRASQUEÑA	negra	252	545	305	0	0
	verde	3.360	14.370	1.603	0	0
OTRAS	negra	7	30	107	0	0
	verde	192	938	1.191	16	0

Datos Expresados en toneladas

Fuente : A.A.O

ENTRADAS DE ACEITUNA CRUDA EN EXTREMADURA (VALORES ACUMULADOS)



Fuente : A.A.O

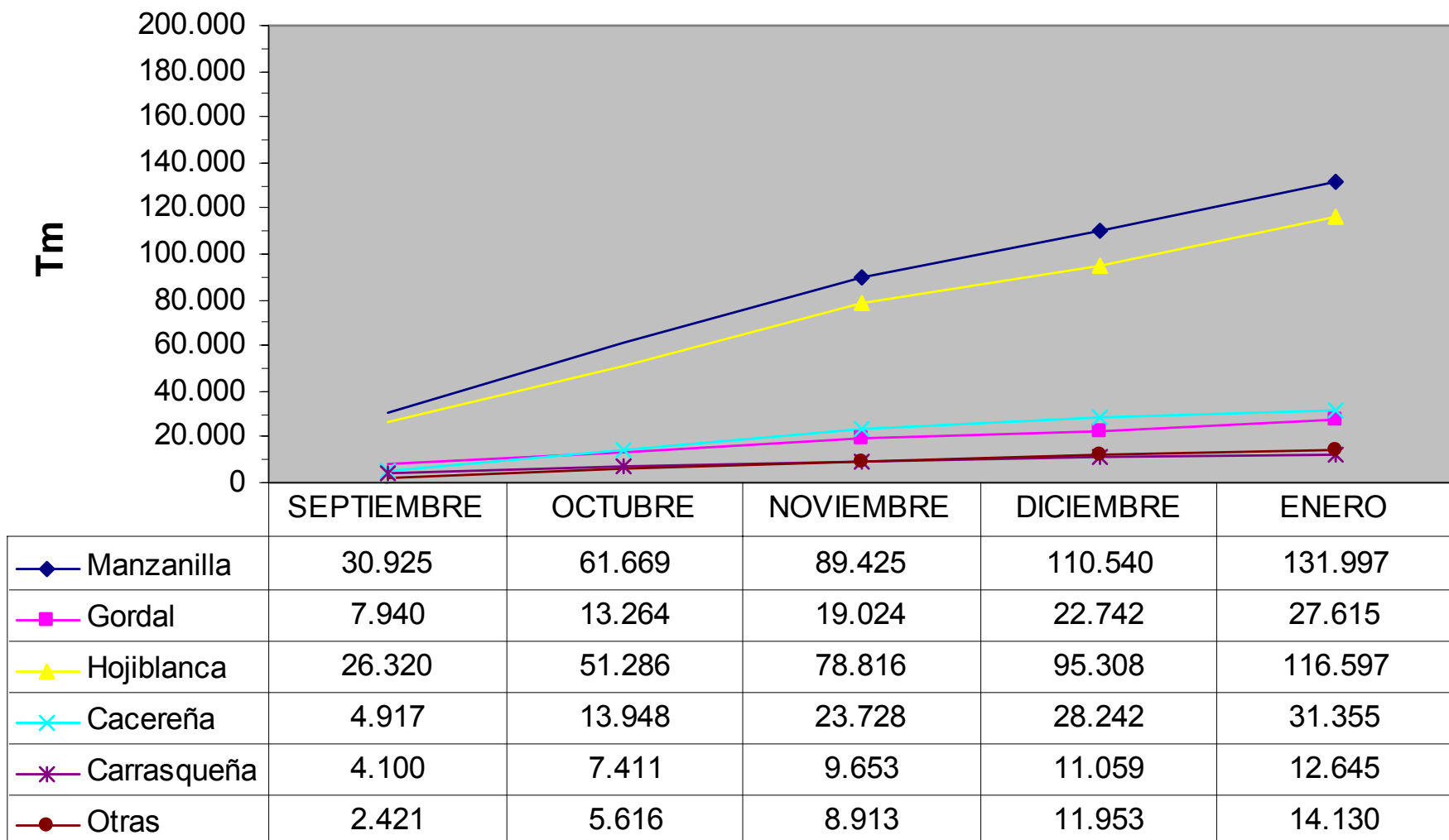
SALIDA MENSUAL DE ACEITUNA A NIVEL NACIONAL

<i>VARIEDAD</i>	<i>TIPO</i>	<i>SEPTIEMBRE</i>	<i>OCTUBRE</i>	<i>NOVIEMBRE</i>	<i>DICIEMBRE</i>	<i>ENERO</i>
MANZANILLA	negra	388	552	462	1.492	566
	verde	30.537	30.192	27.294	19.623	20.891
GORDAL	negra	110	68	225	209	332
	verde	7.830	5.256	5.535	3.509	4.541
HOJIBLANCA	negra	12.033	11.594	14.479	9.518	12.523
	verde	14.287	13.372	13.051	6.974	8.766
CACEREÑA	negra	3.209	4.559	5.848	2.806	2.286
	verde	1.708	4.472	3.932	1.708	827
CARRASQUEÑA	negra	1	299	324	8	165
	verde	4.099	3.012	1.918	1.398	1.421
OTRAS	negra	495	613	561	690	586
	verde	1.926	2.582	2.736	2.350	1.591

Datos Expresados en toneladas

Fuente : A.A.O

SALIDA DE ACEITUNA A NIVEL NACIONAL (VALORES ACUMULADOS)



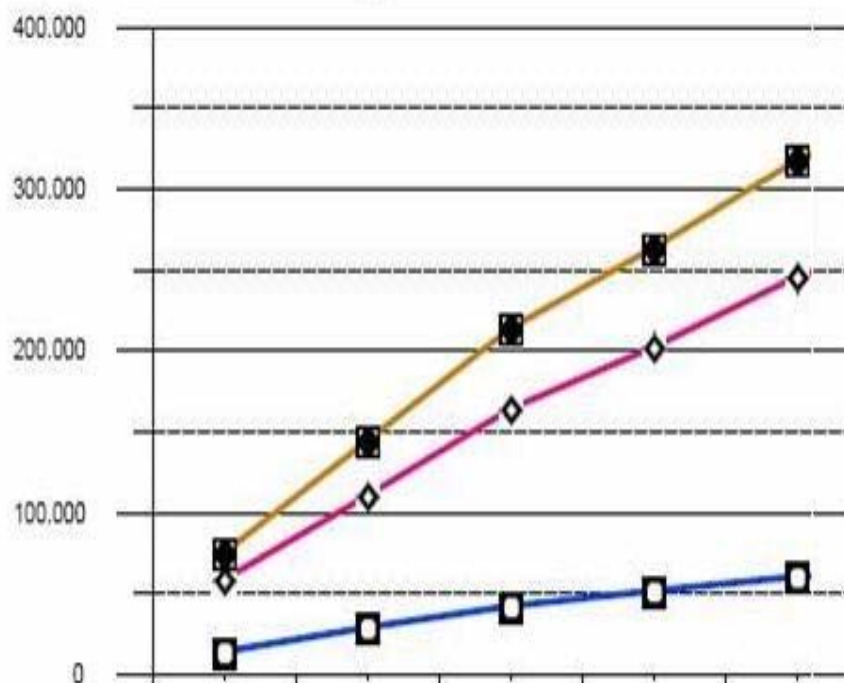
Fuente : A.A.O



Entamadoras. Salida de Aceituna Transf. y Adq. Transf. Valores acumulados

Emisión de Datos : 09/03/2006

Campaña: 2005/2006



	Septiembre	Octubre	Noviembre	Diciembre	Enero
Andalucía	58.673	110.570	164.219	202.351	245.965
Extremadura	14.141	29.166	42.356	51.707	60.560
Nacional	75.122	144.509	213.929	263.639	317.863

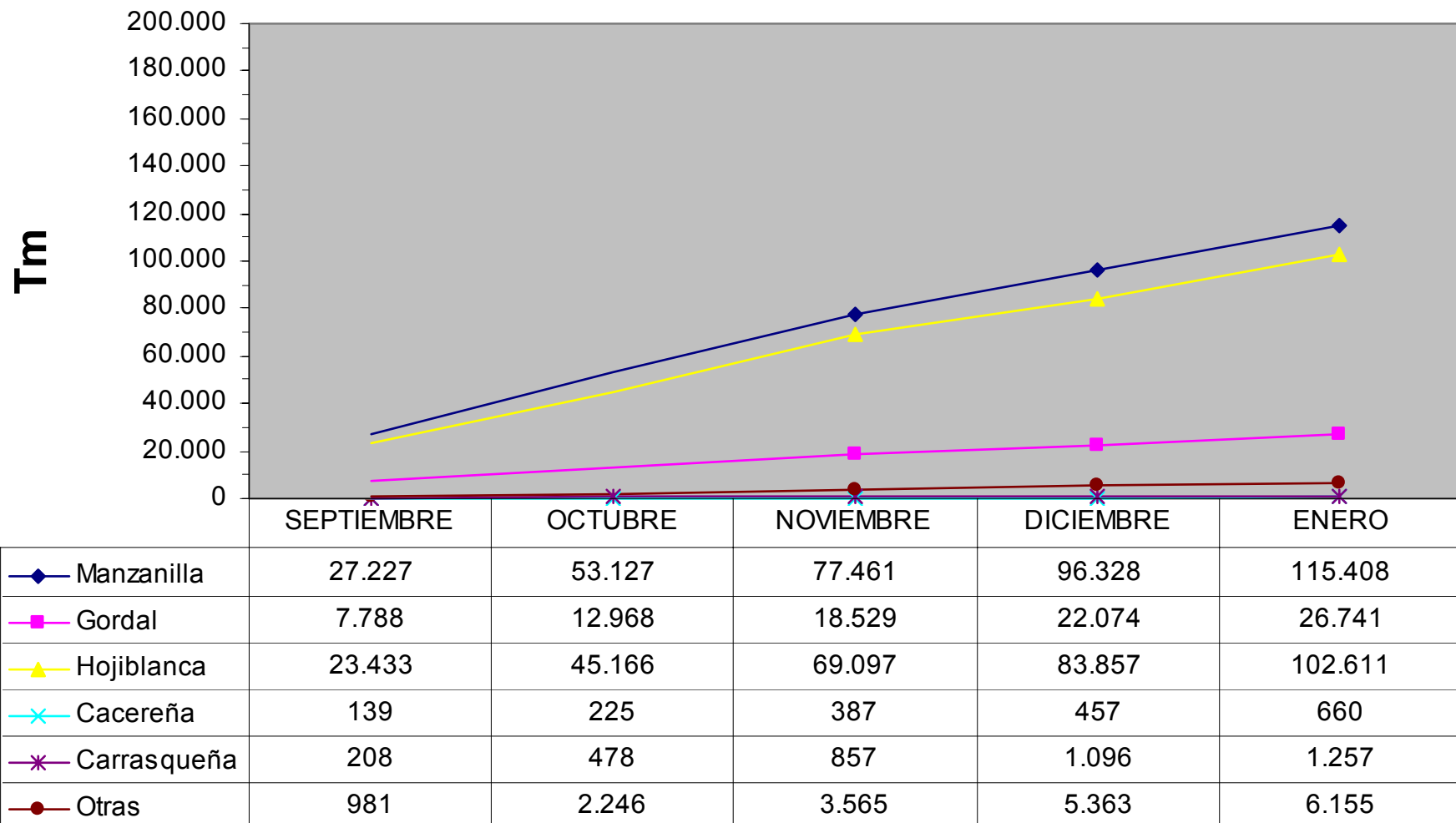
SALIDA MENSUAL DE ACEITUNA EN ANDALUCIA

VARIEDAD	TIPO	SEPTIEMBRE	OCTUBRE	NOVIEMBRE	DICIEMBRE	ENERO
MANZANILLA	negra	194	405	302	1.251	168
	verde	27.033	25.495	24.032	17.616	18.912
GORDAL	negra	48	32	86	94	250
	verde	7.740	5.148	5.475	3.451	4.417
HOJIBLANCA	negra	10.056	9.140	11.390	8.072	10.545
	verde	13.377	12.593	12.541	6.688	8.209
CACEREÑA	negra	136	75	162	70	200
	verde	3	11	0	0	3
CARRASQUEÑA	negra	0	38	0	0	0
	verde	208	232	379	239	161
OTRAS	negra	90	119	44	200	103
	verde	891	1.146	1.275	1.598	689

Datos Expresados en toneladas

Fuente : A.A.O

SALIDA DE ACEITUNA EN ANDALUCIA (VALORES ACUMULADOS)



Fuente : A.A.O

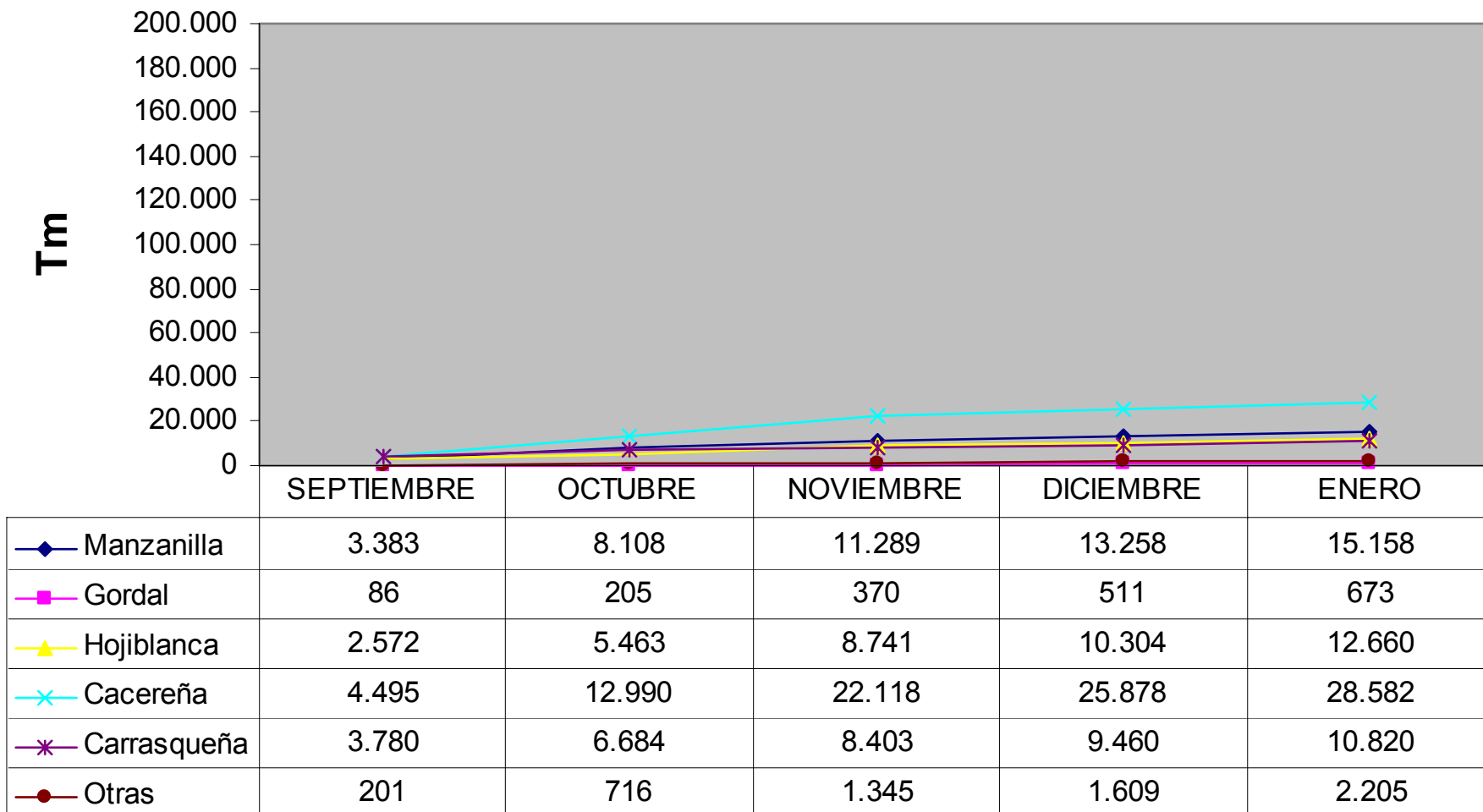
SALIDA MENSUAL DE ACEITUNA EN EXTREMADURA

VARIEDAD	TIPO	SEPTIEMBRE	OCTUBRE	NOVIEMBRE	DICIEMBRE	ENERO
MANZANILLA	negra	31	136	41	86	223
	verde	3.352	4.589	3.140	1.883	1.677
GORDAL	negra	62	37	137	112	81
	verde	24	82	28	29	81
HOJIBLANCA	negra	1.732	2.204	2.797	1.283	1.804
	verde	840	687	481	280	552
CACEREÑA	negra	2.853	4.149	5.307	2.235	1.951
	verde	1.642	4.346	3.821	1.525	753
CARRASQUEÑA	negra	0	254	324	8	165
	verde	3.780	2.650	1.395	1.049	1.195
OTRAS	negra	35	26	43	44	174
	verde	166	489	586	220	422

Datos Expresados en toneladas

Fuente : A.A.O

SALIDA DE ACEITUNA EN EXTREMADURA (VALORES ACUMULADOS)



Fuente : A.A.O



FIN

MUCHAS GRACIAS

Carlos Sánchez Laín