



REHABILITACIÓN DE AYUNTAMIENTOS

Junta de Andalucía  
Ayuntamiento de Segura de la Sierra

OBRAS DE TERMINACIÓN  
DE LA REHABILITACIÓN DEL  
AYUNTAMIENTO DE SEGURA  
DE LA SIERRA, Jaén



## OBRAS DE TERMINACIÓN DE LA REHABILITACIÓN DEL AYUNTAMIENTO DE SEGURA DE LA SIERRA, Jaén

DIRECCIÓN GENERAL DE ARQUITECTURA, CONSEJERÍA DE FOMENTO Y VIVIENDA

Segura de la Sierra, en el límite de la Comunidad de Andalucía con la provincia de Albalacete, se encuentra en el límite Noroeste del Parque Natural de Cazorla, Segura y las Villas, inmerso entre montañas y praderas, orientado al Sur y casi en la cima de una ladera de alto valor paisajístico e histórico, con el núcleo más protegido por muros murallas y torres y coronado por el Castillo y murallas que descienden desde la cima hacia el núcleo urbano disperso a un nivel más bajo que éste como ciudad defensiva.

La carretera hacia el interior del Parque Natural, y hacia otras más altas que el núcleo, atraviesa este municipio de casas apiladas, núcleo de pequeña escala y con una plaza que es un ensanchamiento de ésta vía, donde se ubica la ampliación del nuevo Ayuntamiento unido a la rehabilitación del edificio original, salvando los importantes desniveles que rodean al conjunto formado los dos edificios.

La rehabilitación y construcción de este edificio público, independientemente de la dimensión de la actuación, es motivo de reflexión sobre la capacidad de conservar el edificio original de valor histórico para los conventos de jesuitas en el siglo XVII y transformando un edificio útil e útil de siglo y su conexión con el de nueva construcción, evitando de ordenar el entorno próximo al conjunto edificado sin deteriorar la escala existente. En este sentido el objetivo de la propuesta de rehabilitación y ampliación del Ayuntamiento, se añade la configuración y ordenación de la Plaza junto al conjunto edificado hacia donde la Casa Consistorial inicial presenta testeros de la fachada representativa y está unido a un terrado, mediante un arco por encima de la vía que atraviesa el núcleo. Es en este lastero donde se realiza la unión e integración del volumen de la ampliación con el volumen del edificio original. El conjunto edificado completa el lado Sur de la Plaza y abre a la escala cualquier su fachada para adecuarse con tratando volumétricamente a los edificios del entorno, a la vez que se somete a la alineación inicial para actuar en el ensanche inicial de la vía, y utilizarla como plaza que se es resaca figurativamente de la vía que recorre el núcleo, mediante muros de piedra y barandilla para lograr una mayor separación del tráfico de la vía.

La Casa Consistorial se fragmenta en dos volúmenes conectados desde los niveles del edificio inicial con la ampliación construida, desde el nivel de la Plaza, con vestíbulos conectados salvando el desnivel existente entre ellos, y a su vez se conectan a los niveles de cada planta.

La cantidad formal de ambos volúmenes se inserta en la escala de la trama urbana, contando el edificio inicial la Alameda y la ampliación que contiene los edificios, el salón de plenos, a la vez que el resto de despachos, se distribuye en la ampliación, en tres plantas al programa administrativo. Una escalera ligera con de dos tramos y en posición paralela al sentido longitudinal del edificio de nueva planta recorre verticalmente los tres niveles del área administrativa hasta a vertebrar que reúne el edificio inicial y el nivel de planta baja y con vista del paisaje de montañas y praderas, en la orientación Norte el comentario se convierte en una ligera fachada de vidrio con vista al muro de fábrica de mampostería de contención inferior que marca la alineación del sector desde el nivel más bajo hasta el nivel superior. En el colgón del entorno urbano que rodea el edificio inicial y a nivel de planta superior se ubica la conexión del conjunto edificado, es en esta colgón donde se sitúa otro acceso más cercano al núcleo de viviendas apiladas, y por último a un nivel más alto y por encima del muro de contención posterior se accede a una planta más elevada con uso de sala de exposiciones.

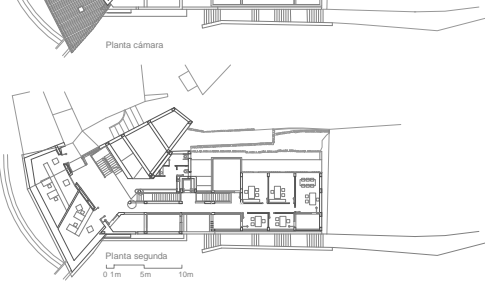
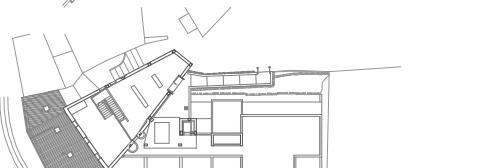
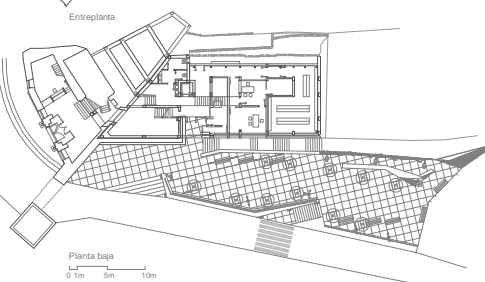
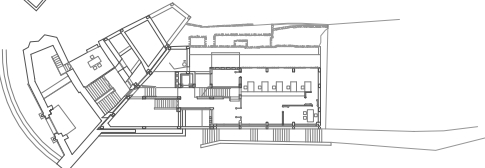
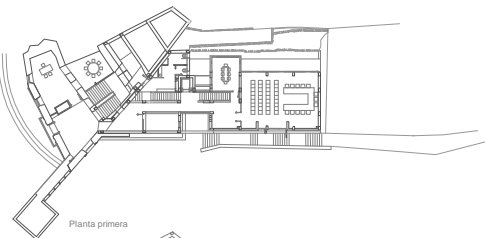
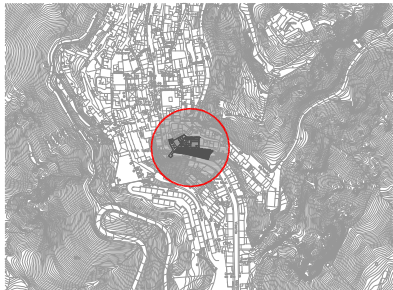
Al espacio interior del edificio rehabilitado, se accede por su fachada más representativa orientada al sur y una vez atravesado el arco de unión con el terrado, conectado al edificio en planta primera y desde el que se domina la vista a la plaza y al paisaje, así como la conexión del conjunto edificado.

Los elementos singulares restaurados de las fachadas del edificio rehabilitado y el hormigón armado visto de la ampliación, configuran los comentarios exteriores del conjunto con la intención de integrar el edificio en la escala cromática del lugar y lograr con la escala de los materiales su estabilidad en el tiempo. En su cara Norte y aperturas del muro de contención que delimita en altura el importante desnivel que envuelve al conjunto, el comentario de la ampliación se convierte en una fachada de vidrio. En las fachadas al Sur del conjunto edificado de hormigón o fábrica de piedra, sus huecos se diseñan con el apoyo de madera. Los comentarios de madera exteriores e interiores que limitan el tal en fachada, dan calidez a los comentarios de hormigón. En la fachada Oeste, de tan sólo una planta y doble altura en el interior, próxima a los habitantes del municipio, se ubica el vestíbulo de acceso desde un colgón a nivel de planta segunda del edificio rehabilitado que sirve como elemento para el acceso a la sala de exposiciones así como la conexión de esta planta con el resto del conjunto edificado. A éste último nivel edificado se accede por el exterior sobre el muro de contención posterior reforzado. La carpintería de las nuevas acciones se resuelve con perfiles y chapa de acero corten. El nivel más en despiece habiendo en el muro de hormigón visto, y los alúbalos sobre cada uno de los accesos recupera el carácter institucional del conjunto edificado formado por los dos pequeños edificios conectados.



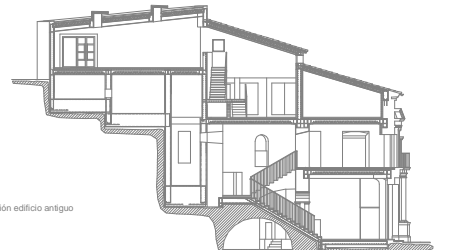
### FICHA TÉCNICA

Promotor:	Junta de Andalucía. Consejería de Fomento y Vivienda Ayuntamiento de Segura de la Sierra
Proyecto:	José Gabriel Padilla Sánchez
Dirección técnica de la obra:	José Gabriel Padilla Sánchez
Arquitecto:	Antonio Lucas Camacho Requena
Empresa constructora:	U.T.E. Ehisca-Elecnor S.A.
Jefe de Obra:	Cristóbal González Muñoz, arquitecto técnico
Encargado:	Antonio Pérez Corral
Superficie Construida:	1.980,76 m <sup>2</sup>
Presupuesto:	3.114.041,87 euros
Financiación:	Consejería de Fomento y Vivienda 100%
Fecha del proyecto:	2011
Inicio de obras:	2012
Finalización de obras:	2013

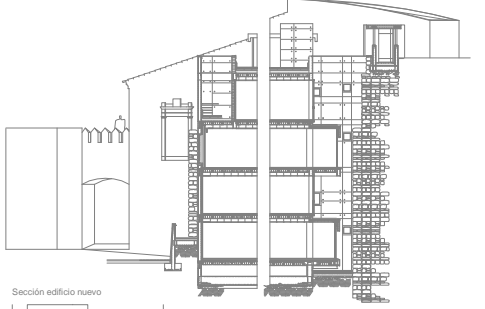


Alzado a Paseo Genaro Navarro

0 1m 5m 10m



Sección edificio antiguo



Sección edificio nuevo

0 1m 5m 10m