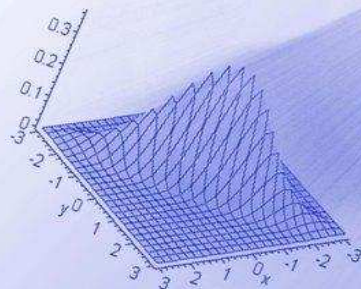
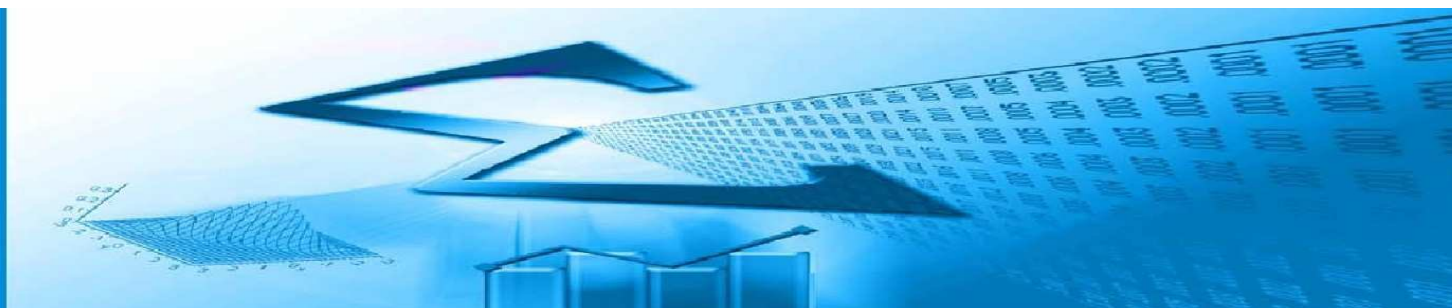


EXPLOTACIÓN DEL REGISTRO DE
ESTABLECIMIENTOS
INDUSTRIALES DE ANDALUCÍA

AÑO 2010

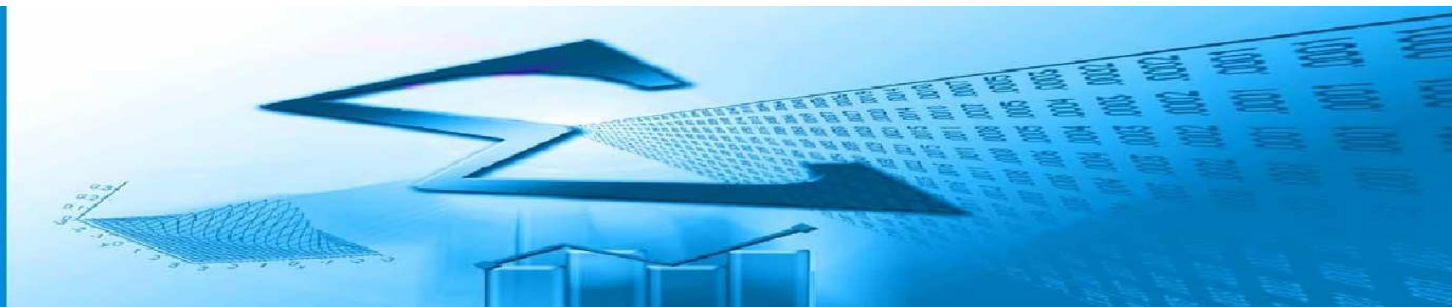


Unidad Estadística y Cartográfica

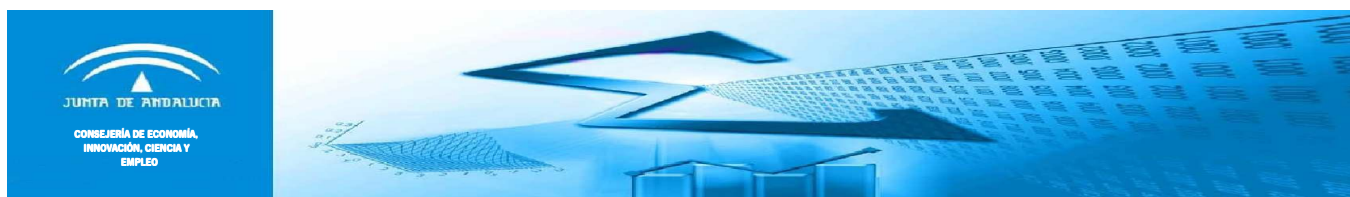


ÍNDICE

1. Introducción.....	Página 3
2. Relación de tablas y gráficos.....	Página 4
2.1. Tabla. Establecimientos del Registro Industrial con alta en 2010 por sección de actividad económica y provincia.	Página 4
2.2. Gráfico. Establecimientos del Registro Industrial con alta en 2010 por provincia.	Página 5
2.3. Gráfico. Establecimientos del Registro Industrial con alta en 2010 por sección de actividad económica.....	Página 5
2.4. Gráfico. Establecimientos del Registro Industrial con alta en 2010 por sección de actividad económica y provincia.....	Página 6
2.5. Tabla. Establecimientos del Registro Industrial con alta en 2010 por división de actividad económica y provincia.	Página 7
2.6. Gráfico. Establecimientos del Registro Industrial con alta en 2010 por división de actividad económica.	Página 9
2.7. Gráfico. Establecimientos del Registro Industrial con alta en 2010 por división de actividad económica para la rama de industria.....	Página 10
2.8. Tabla. Establecimientos del Registro Industrial con alta en 2010 por potencia instalada y provincia.....	Página 11
2.9. Gráfico. Establecimientos del Registro Industrial con alta en 2010 por potencia instalada.	Página 11
2.10. Gráfico. Establecimientos del Registro Industrial con alta en 2010 por potencia instalada y provincia.	Página 12
2.11. Tabla. Establecimientos del Registro Industrial con alta en 2010 por superficie edificada y provincia.....	Página 13
2.12. Gráfico. Establecimientos del Registro Industrial con alta en 2010 por superficie edificada.....	Página 13
2.13. Gráfico. Establecimientos del Registro Industrial con alta en 2010 por superficie edificada y provincia.	Página 14
2.14. Tabla. Establecimientos del Registro Industrial con alta en 2010 por superficie del solar y provincia.	Página 15
2.15. Gráfico. Establecimientos del Registro Industrial con alta en 2010 por superficie del solar.	Página 15
2.16. Gráfico. Establecimientos del Registro Industrial con alta en 2010 por superficie del solar y provincia.	Página 16
2.17. Tabla. Establecimientos del Registro Industrial con alta en 2010 por empleo y provincia.....	Página 17
2.18. Gráfico. Establecimientos del Registro Industrial con alta en 2010 por empleo.....	Página 17
2.19. Gráfico. Establecimientos del Registro Industrial con alta en 2010 por empleo y provincia.	Página 18
2.20. Tabla. Establecimientos del Registro Industrial con alta en 2010 por inversión realizada y provincia.....	Página 19
2.21. Gráfico. Establecimientos del Registro Industrial con alta en 2010 por inversión.	Página 19
2.22. Gráfico. Establecimientos del Registro Industrial con alta en 2010 por inversión y provincia.	Página 20



2.23. Tabla. Establecimientos del Registro Industrial con alta en 2010 por mes de inscripción y provincia.	Página 21
2.24. Gráfico. Establecimientos del Registro Industrial con alta en 2010 por mes de inscripción.	Página 21
2.25. Gráfico. Establecimientos del Registro Industrial con alta en 2010 por mes de inscripción y provincia.	Página 22
2.26. Tabla. Totales por provincia.	Página 23
2.27. Gráfico. Potencia instalada (Kw) por provincia.	Página 23
2.28. Gráfico. Superficie del solar (m2) por provincia.....	Página 23
2.29. Gráfico. Superficie edificada (m2) por provincia.....	Página 24
2.30. Gráfico. Empleo por provincia.	Página 24
2.31. Gráfico. Inversión (€) por provincia.....	Página 24
2.32. Gráfico. Establecimientos por provincia.	Página 24
2.33. Tabla. Ratios por provincia.....	Página 25
2.34. Gráfico. Potencia/Establecimientos.....	Página 25
2.35. Gráfico. Superficie del solar/Establecimientos.	Página 25
2.36. Gráfico. Superficie edificada/Establecimientos.	Página 26
2.37. Gráfico. Inversión/Establecimientos.	Página 26
2.38. Gráfico. Empleo/Establecimientos.....	Página 26



1. Introducción

El Registro de establecimientos industriales de Andalucía se crea por Decreto de 121/1999 de 18 de mayo.

Uno de los fines con los que se crea el registro es poseer la constatación administrativa de la existencia de las actividades industriales y disponer de la información necesaria sobre estas actividades y de los servicios relacionados con las mismas, así como de las Entidades de Acreditación, Organismos de Control, Laboratorios y otros agentes autorizados en materia de seguridad y calidad industrial, para el ejercicio de las competencias atribuidas a las distintas Administraciones Públicas en materia económica e industrial.

La información existente en el Registro se estructura en tres divisiones:

División 1: Establecimientos y actividades industriales.

División 2: Empresas de servicios a la actividad industrial.

División 3: Agentes autorizados para colaborar con las Administraciones Públicas en el campo de la calidad, seguridad industrial y medio ambiente.

No obstante, quedan excluidos del ámbito del registro, las empresas sin trabajadores contratados cuyo titular sea una persona física.

La relación de actividades definidas como industriales por el Registro son las siguientes:

1. Las actividades dirigidas a la obtención, reparación, mantenimiento, transformación o reutilización de productos industriales, el envasado y embalaje y el aprovechamiento, recuperación y eliminación de residuos o subproductos, cualquiera que sea la naturaleza de los recursos y procesos técnicos utilizados y, en su caso, las instalaciones que éstas precisen.
2. Las actividades de generación, distribución y suministro de la energía y productos energéticos.
3. Las actividades de investigación, aprovechamiento y beneficio de los yacimientos minerales y demás recursos geológicos, cualesquiera que fuesen su origen y estado físico.
4. Las instalaciones nucleares y radioactivas.
5. Las industrias de fabricación de armas y explosivos y aquellas que se declaren de interés para la defensa nacional.
6. Las industrias alimentarias, agrarias, pecuarias, forestales y pesqueras.
7. Las actividades industriales relacionadas con el transporte y las telecomunicaciones.
8. Las actividades industriales relativas al medicamento y la sanidad.
9. Las actividades industriales relativas a la producción y difusión de la cultura y la conservación de patrimonio histórico.
10. Las actividades de distribución del agua.

Las tablas y gráficos elaborados en esta publicación hacen referencia únicamente a las altas que se han dado en el Registro en la División 1. La clasificación de actividad económica utilizada para la elaboración de los mismos ha sido la Clasificación Nacional de Actividades Económicas 2009 revisión 1.

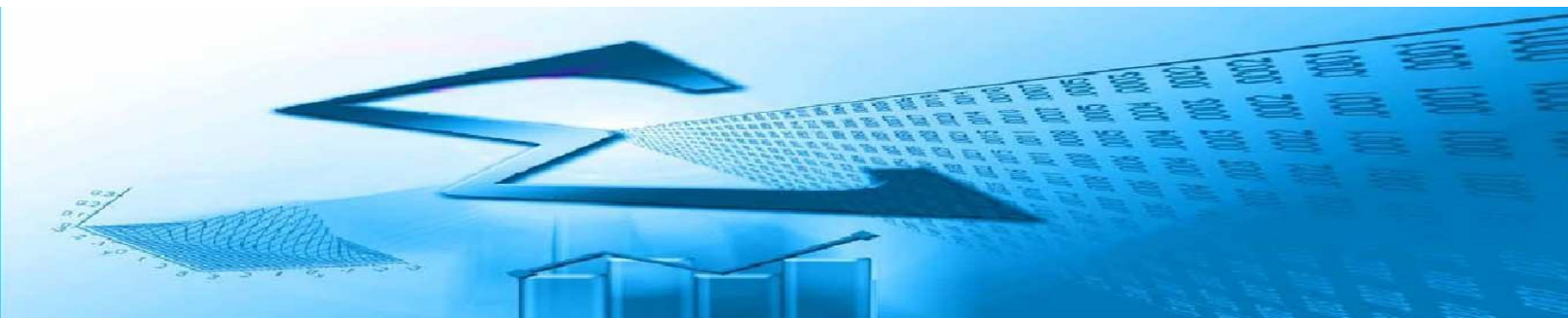
Se ha optado por no incluir de la división 35 "Suministro de energía eléctrica, gas, vapor y aire acondicionado" en esta publicación, los establecimientos generadores de energía, por no disponer de la totalidad de la información referente a esta actividad.

Fuente de información

Dirección General de Industria, Energía y
Minas
Consejería de Economía, Innovación,
Ciencia y Empleo

Elaboración y edición

Unidad Estadística y Cartográfica
Consejería de Economía, Innovación,
Ciencia y Empleo



2. Relación de tablas y gráficos.

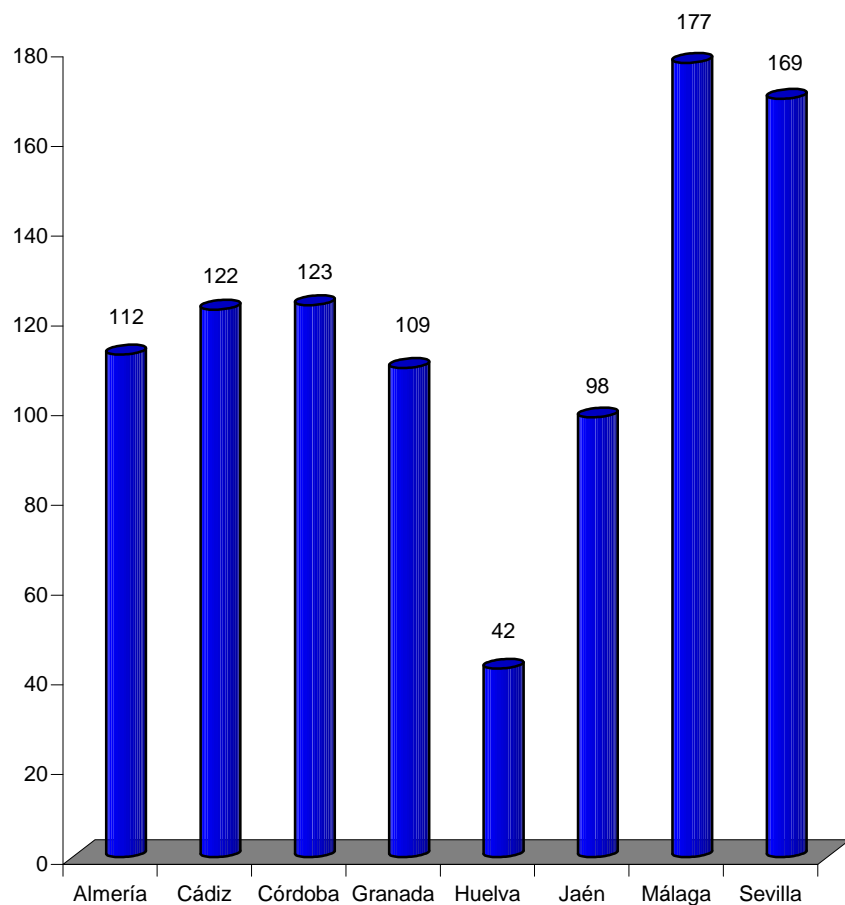
2.1. Tabla. Establecimientos del Registro Industrial con alta en 2010 por sección de actividad económica y provincia.

Actividad económica. Secciones CNAE-09 Rev.1	Almería	Cádiz	Córdoba	Granada	Huelva	Jaén	Málaga	Sevilla	Total
A. Agricultura, ganadería, silvicultura y pesca	1	.	.	.	4	.	2	.	7
B. Industrias extractivas	8	4	14	.	1	4	2	10	43
C. Industria manufacturera	51	70	52	47	23	58	63	92	456
D. Suministro de energía eléctrica, gas, vapor y aire acondicionado	3	.	.	1	1	3	.	.	8
E. Suministro de agua, actividades de saneamiento, gestión de residuos y descontaminación	4	6	10	2	1	1	9	10	43
F. Construcción	7	2	3	3	.	.	7	.	22
G. Comercio al por mayor y al por menor; reparación de vehículos de motor y motocicletas	35	33	42	53	11	29	85	56	344
H. Transporte y almacenamiento	.	.	1	1
I. Hostelería	.	1	1
M. Actividades profesionales, científicas y técnicas	.	1	1	.	2
N. Actividades administrativas y servicios auxiliares	.	1	1	2
O. Administración Pública y defensa; Seguridad Social obligatoria	1	1
R. Actividades artísticas, recreativas y de entretenimiento	1	.	1
S. Otros servicios	2	4	1	3	1	3	7	.	21
Total	112	122	123	109	42	98	177	169	952

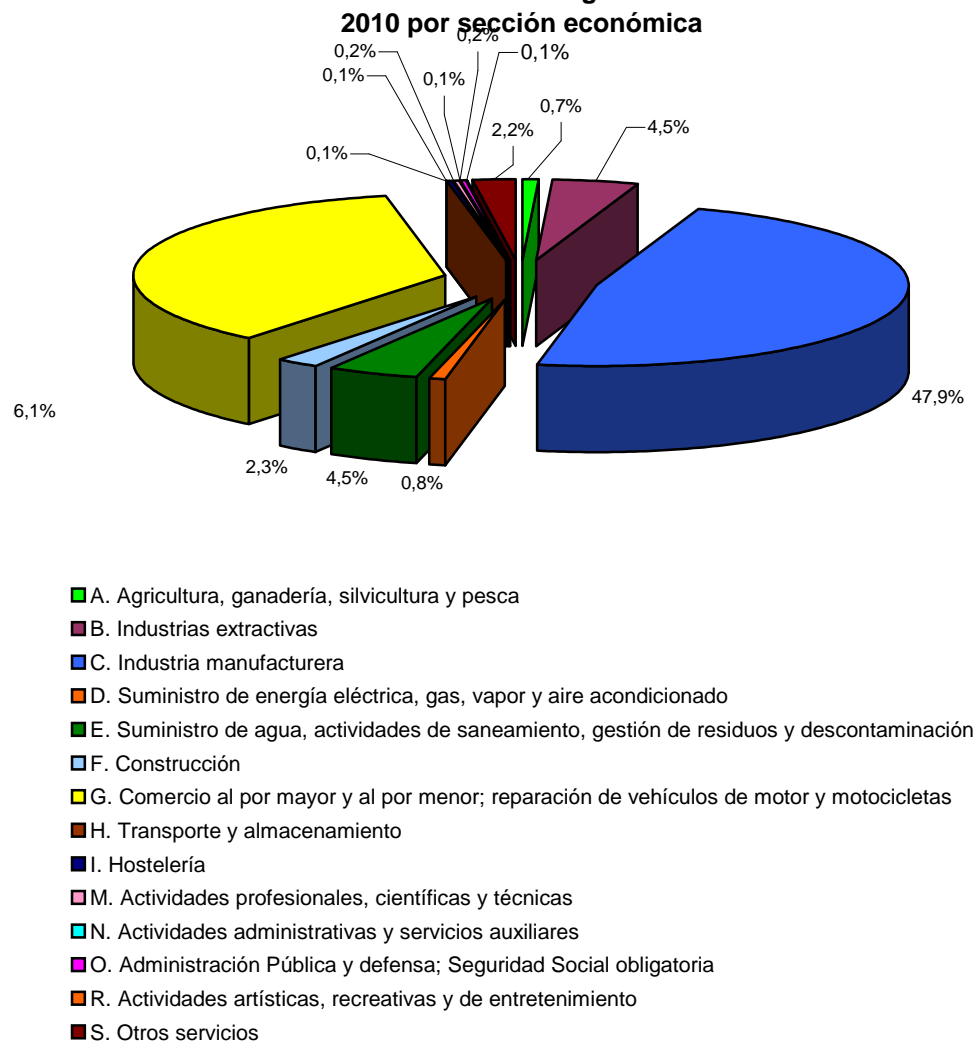


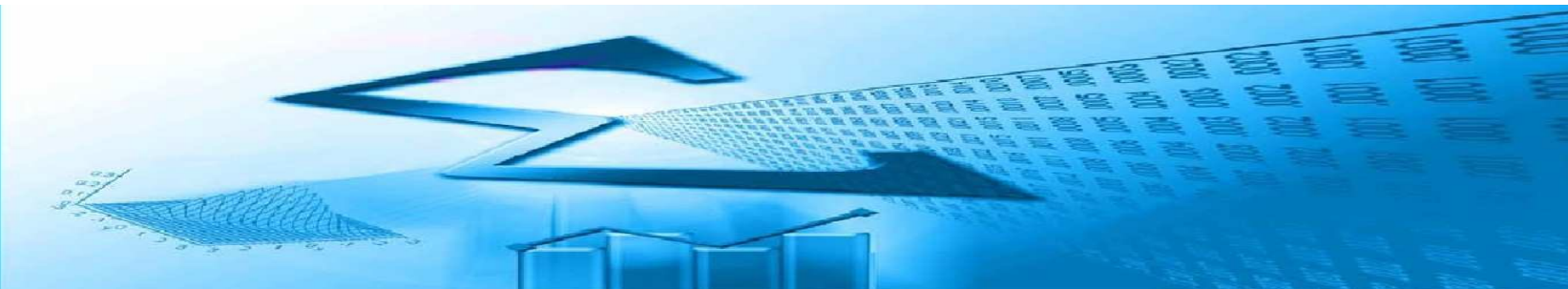
CONSEJERÍA DE ECONOMÍA,
INNOVACIÓN, CIENCIA Y
EMPLEO

2.2. Gráfico: Establecimientos del Registro Industrial con alta en 2010 por provincia

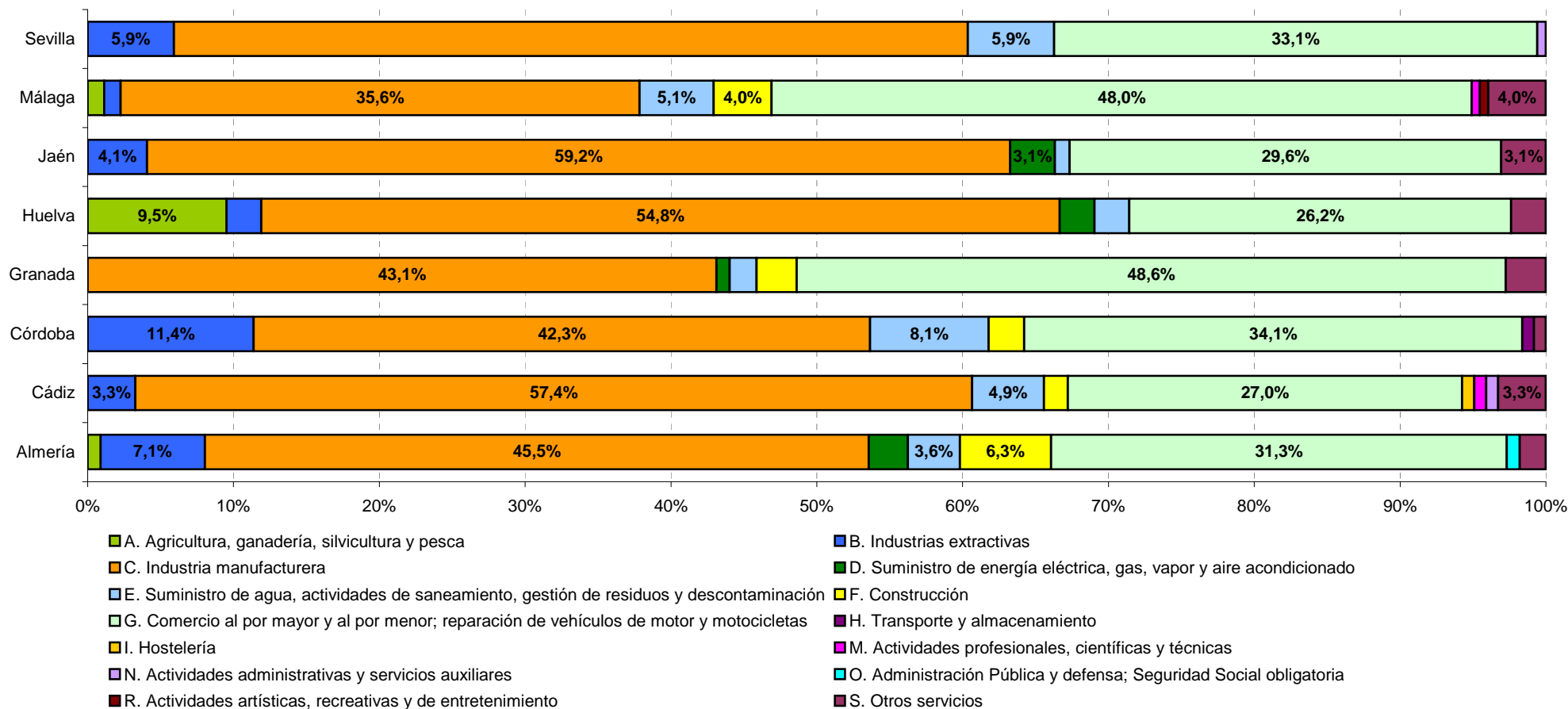


2.3. Gráfico: Establecimientos del Registro Industrial con alta en 2010 por sección económica





2.4. Gráfico: Establecimientos del Registro Industrial con alta en 2010 por sección de actividad económica y provincia.



2.5. Tabla. Establecimientos del Registro Industrial con alta en 2010 por división de actividad económica y provincia.

Actividad económica. Divisiones CNAE-09 Rev.1	Almería	Cádiz	Córdoba	Granada	Huelva	Jaén	Málaga	Sevilla	Total
01. Agricultura, ganadería, caza y servicios relacionados con las mismas.	1	.	.	.	3	.	1	.	5
03. Pesca y acuicultura	1	.	1	.	2
07. Extracción de minerales metálicos	.	.	1	1
08. Otras industrias extractivas	8	4	13	.	1	4	2	9	41
09. Actividades de apoyo a las industrias extractivas	1	1
10. Industria de la alimentación	18	33	17	18	11	17	26	19	159
11. Fabricación de bebidas	1	3	3	1	.	1	.	.	9
13. Industria textil	1	.	.	1	2
14. Confección de prendas de vestir	.	.	.	1	.	2	1	.	4
15. Industria del cuero y del calzado	.	1	.	.	.	1	.	.	2
16. Industria de la madera y del corcho, excepto muebles; cestería y espartería	2	6	.	.	.	1	4	5	18
17. Industria del papel	1	.	3	.	.	1	.	1	6
18. Artes gráficas y reproducción de soportes grabados	1	.	.	2	.	.	1	1	5
19. Coquerías y refino de petróleo	.	3	3
20. Industria química	3	.	2	1	.	2	1	4	13
22. Fabricación de productos de caucho	1	.	.	2	.	1	.	1	5
23. Fabricación de otros productos minerales no metálicos	8	6	6	5	2	5	6	4	42
24. Metalurgia; fabricación de productos de hierro, acero y ferroaleaciones	.	.	.	1	1	3	1	2	8
25. Fabricación de productos metálicos, excepto maquinaria y equipo	9	10	8	9	6	14	13	26	95
26. Fabricación de productos informáticos, electrónicos y ópticos	.	.	.	1	1
27. Fabricación de material y equipo eléctrico	.	1	.	1	.	.	2	2	6

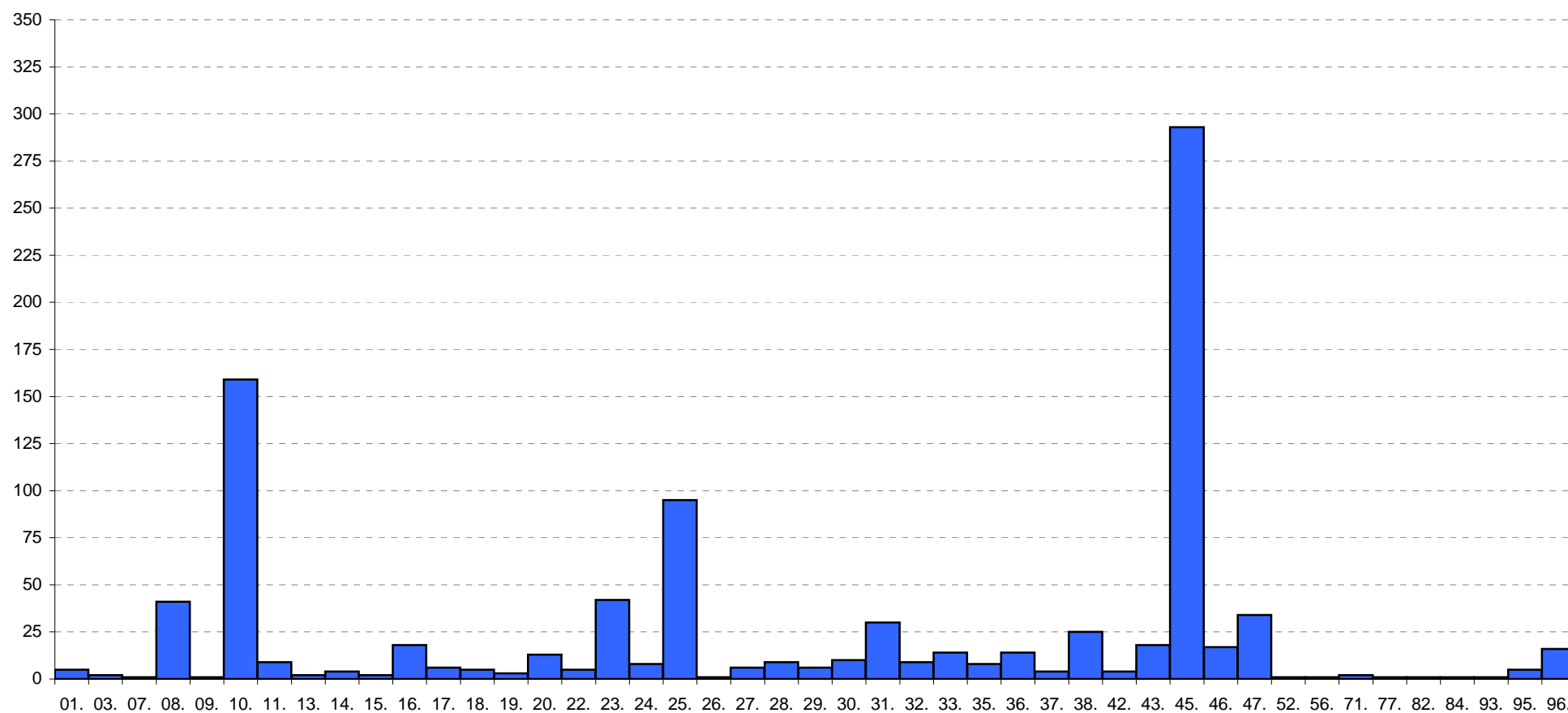


2.5. Tabla. Establecimientos del Registro Industrial con alta en 2010 por división de actividad económica y provincia.

Actividad económica. Divisiones CNAE-09 Rev.1	Almería	Cádiz	Córdoba	Granada	Huelva	Jaén	Málaga	Sevilla	Total
28. Fabricación de maquinaria y equipo n.c.o.p.	2	.	1	.	.	2	2	2	9
29. Fabricación de vehículos de motor, remolques y semirremolques	.	.	1	1	.	2	.	2	6
30. Fabricación de otro material de transporte	1	3	.	.	.	1	.	5	10
31. Fabricación de muebles	1	4	4	.	2	3	3	13	30
32. Otras industrias manufactureras	.	.	4	2	.	1	.	2	9
33. Reparación e instalación de maquinaria y equipo	2	.	3	1	1	1	3	3	14
35. Suministros de energía eléctrica, gas, vapor y aire acondicionado	3	.	.	1	1	3	.	.	8
36. Captación, depuración y distribución de agua	2	.	1	1	.	.	6	4	14
37. Recogida y tratamiento de aguas residuales	.	.	1	3	4
38. Recogida, tratamiento y eliminación de residuos; valorización	2	6	8	1	1	1	3	3	25
42. Ingeniería civil	.	1	3	.	4
43. Actividades de construcción especializada	7	1	3	3	.	.	4	.	18
45. Venta y reparación de vehículos de motor y motocicleta	19	28	41	41	9	23	81	51	293
46. Comercio al por mayor e intermediarios del comercio, excepto de vehículos de motor y motocicletas	10	.	.	.	2	2	1	2	17
47. Comercio al por menor, excepto de vehículos de motor y motocicletas	6	5	1	12	.	4	3	3	34
52. Almacenamiento y actividades anexas al transporte	.	.	1	1
56. Servicios de comidas y bebidas	.	1	1
71. Servicios técnicos de arquitectura e ingeniería; ensayos y análisis técnicos	.	1	1	.	2
77. Actividades de alquiler	.	1	1
82. Actividades administrativas de oficina y otras actividades auxiliares a las empresas.	1	1
84. Administración Pública y defensa; Seguridad Social obligatoria	1	1
93. Actividades deportivas, recreativas y de entretenimiento	1	.	1
95. Reparación de ordenadores, efectos personales y artículos de uso doméstico.	1	1	1	1	.	.	1	.	5
96. Otros servicios personales.	1	3	.	2	1	3	6	.	16
Total	112	122	123	109	42	98	177	169	952

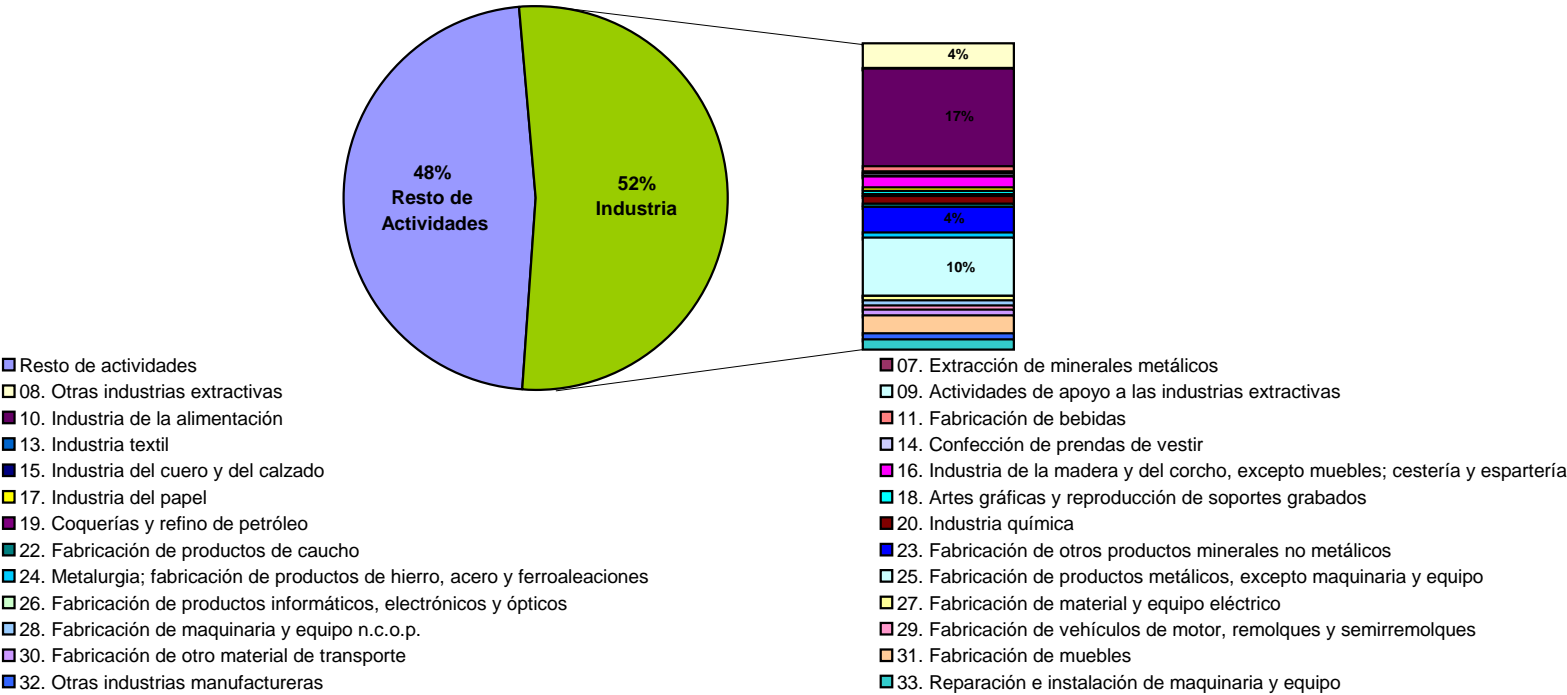


2.6. Gráfico: Establecimientos del Registro Industrial con alta en 2010 por división de actividad económica





2.7. Gráfico: Establecimientos del Registro Industrial con alta en 2010 por división de actividad económica para la rama de industria

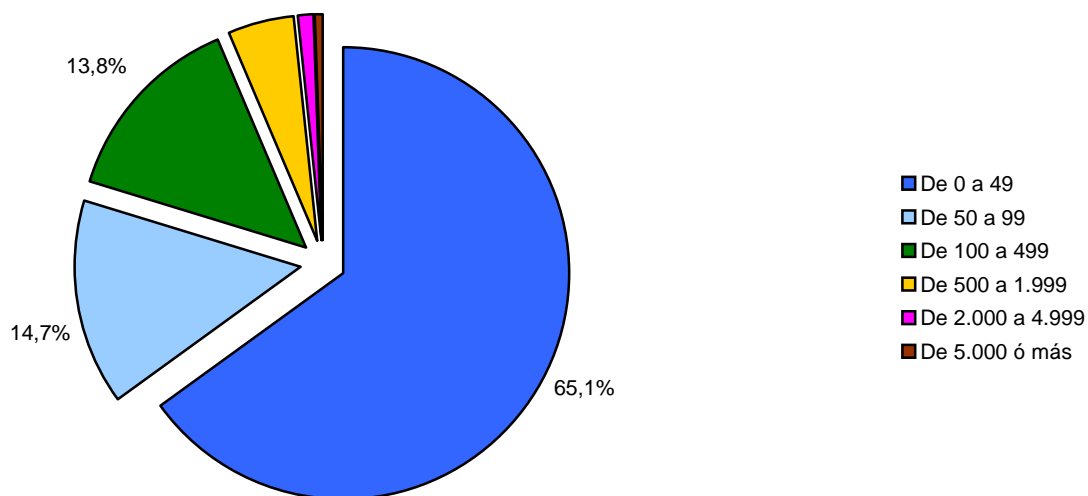




2.8. Tabla. Establecimientos del Registro Industrial con alta en 2010 por potencia instalada y provincia.

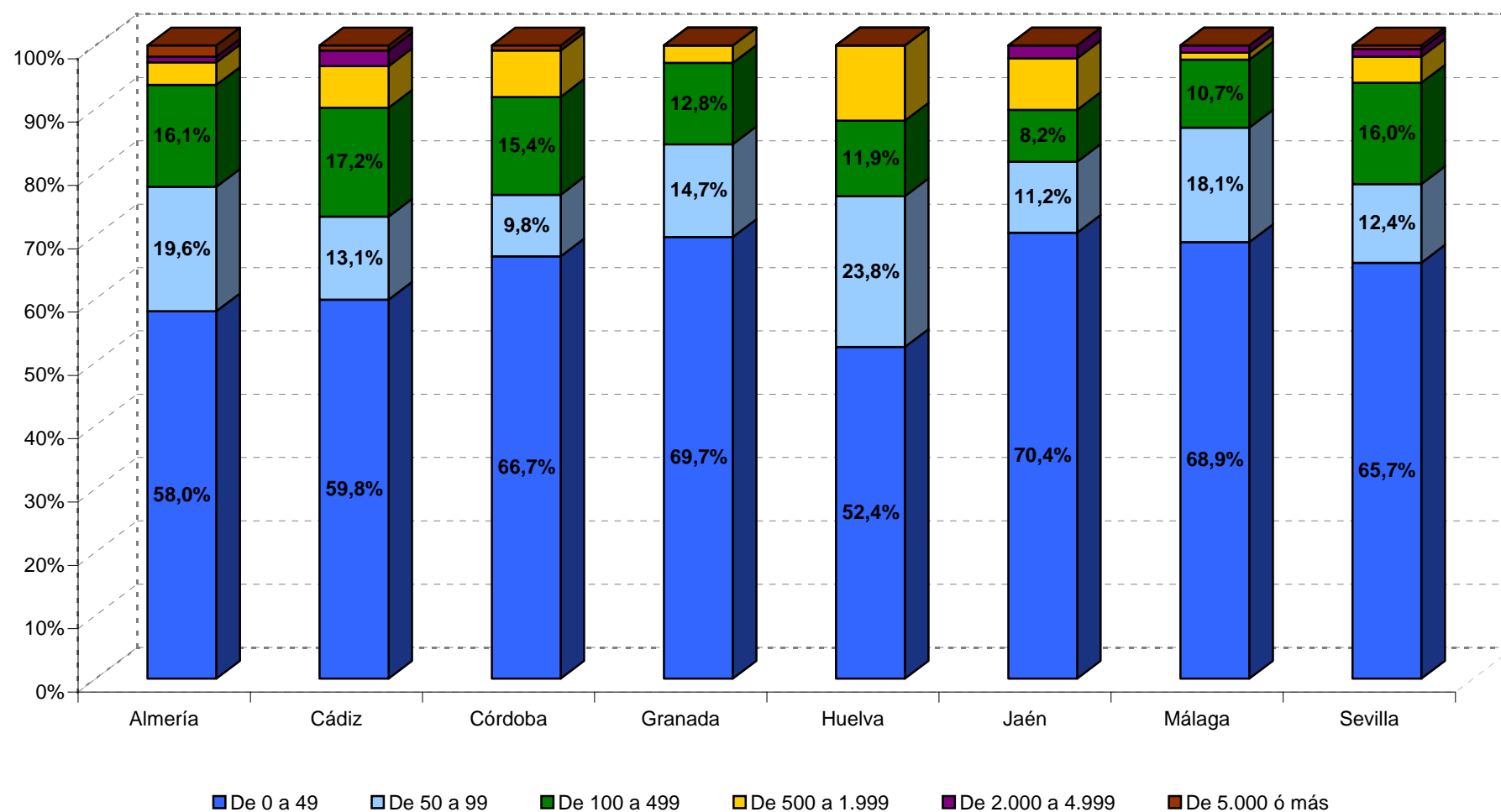
Potencia instalada (kW)	Almería	Cádiz	Córdoba	Granada	Huelva	Jaén	Málaga	Sevilla	Total
De 0 a 49	65	73	82	76	22	69	122	111	620
De 50 a 99	22	16	12	16	10	11	32	21	140
De 100 a 499	18	21	19	14	5	8	19	27	131
De 500 a 1.999	4	8	9	3	5	8	2	7	46
De 2.000 a 4.999	1	3	.	.	.	2	2	2	10
De 5.000 ó más	2	1	1	1	5
Total	112	122	123	109	42	98	177	169	952

2.9. Gráfico: Establecimientos del Registro Industrial con alta en 2010 por potencia instalada





2.10. Gráfico: Establecimientos del Registro Industrial con alta en 2010 por potencia instalada y provincia.

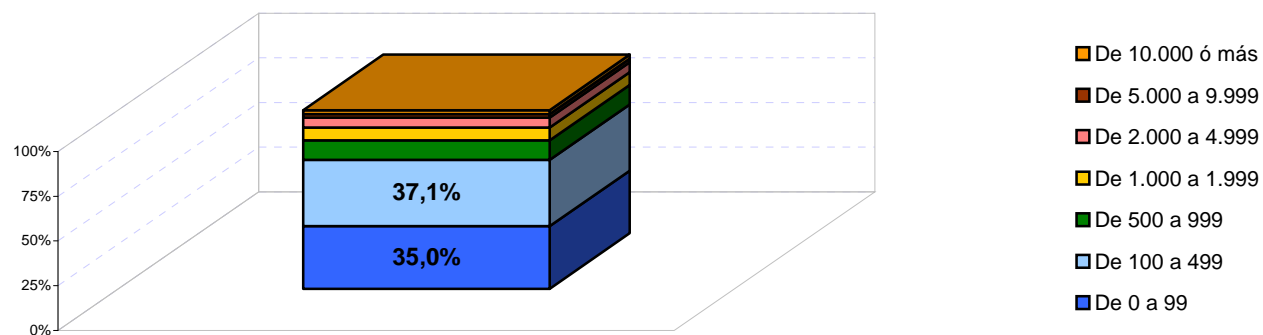




2.11. Tabla. Establecimientos del Registro Industrial con alta en 2010 por superficie edificada y provincia.

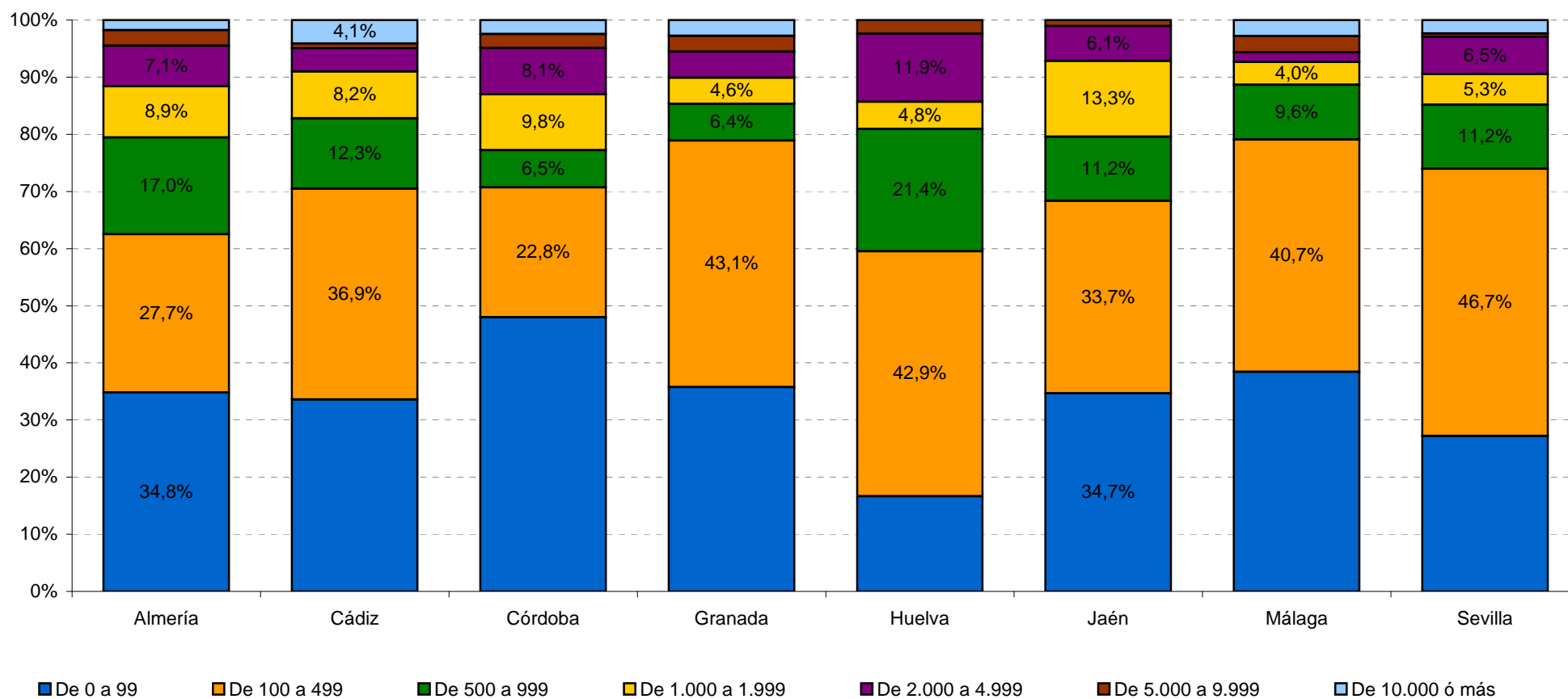
Edificio (m ²)	Almería	Cádiz	Córdoba	Granada	Huelva	Jaén	Málaga	Sevilla	Total
De 0 a 99	39	41	59	39	7	34	68	46	333
De 100 a 499	31	45	28	47	18	33	72	79	353
De 500 a 999	19	15	8	7	9	11	17	19	105
De 1.000 a 1.999	10	10	12	5	2	13	7	9	68
De 2.000 a 4.999	8	5	10	5	5	6	3	11	53
De 5.000 a 9.999	3	1	3	3	1	1	5	1	18
De 10.000 ó más	2	5	3	3	.	.	5	4	22
Total	112	122	123	109	42	98	177	169	952

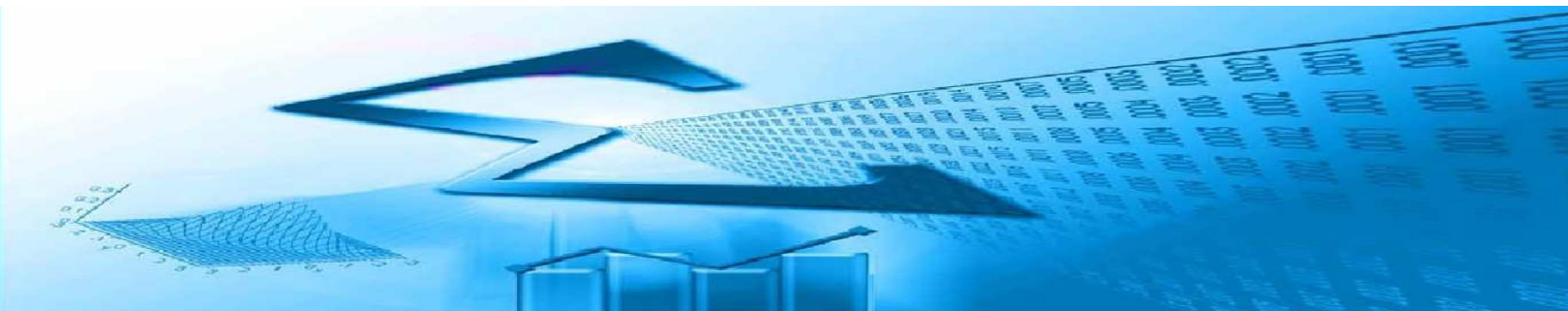
2.12. Gráfico: Establecimientos del Registro Industrial con alta en 2010 por superficie edificada.





2.13. Gráfico: Establecimientos del Registro Industrial con alta en 2010 por superficie edificada y provincia.

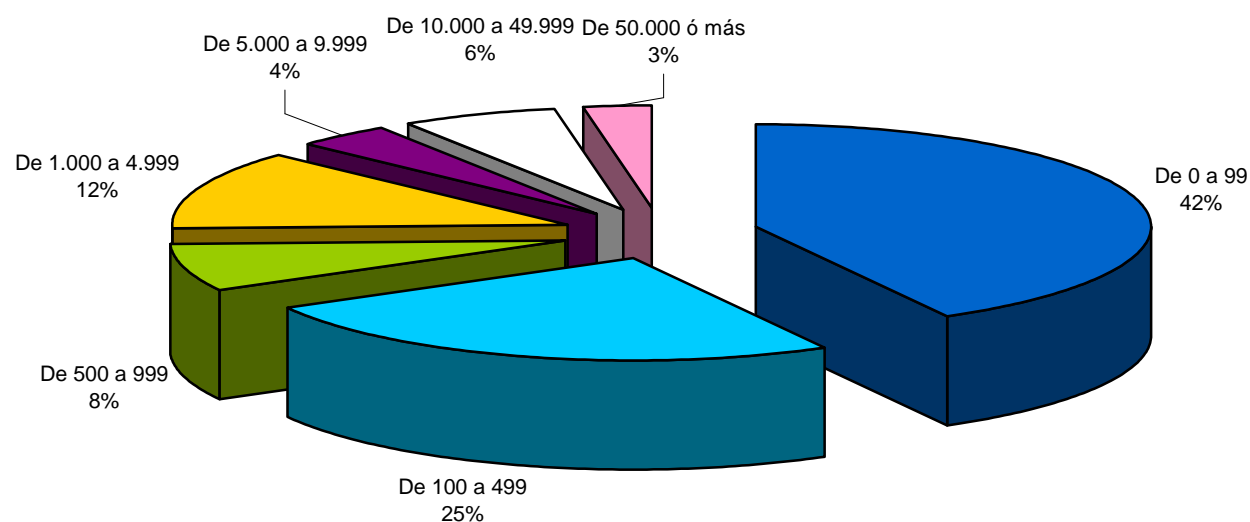


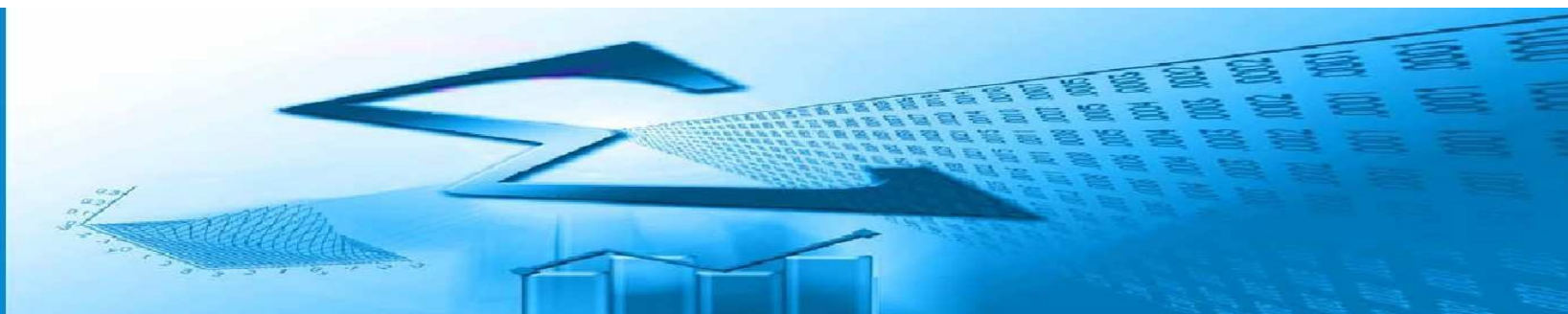


2.14. Tabla. Establecimientos del Registro Industrial con alta en 2010 por superficie del solar y provincia.

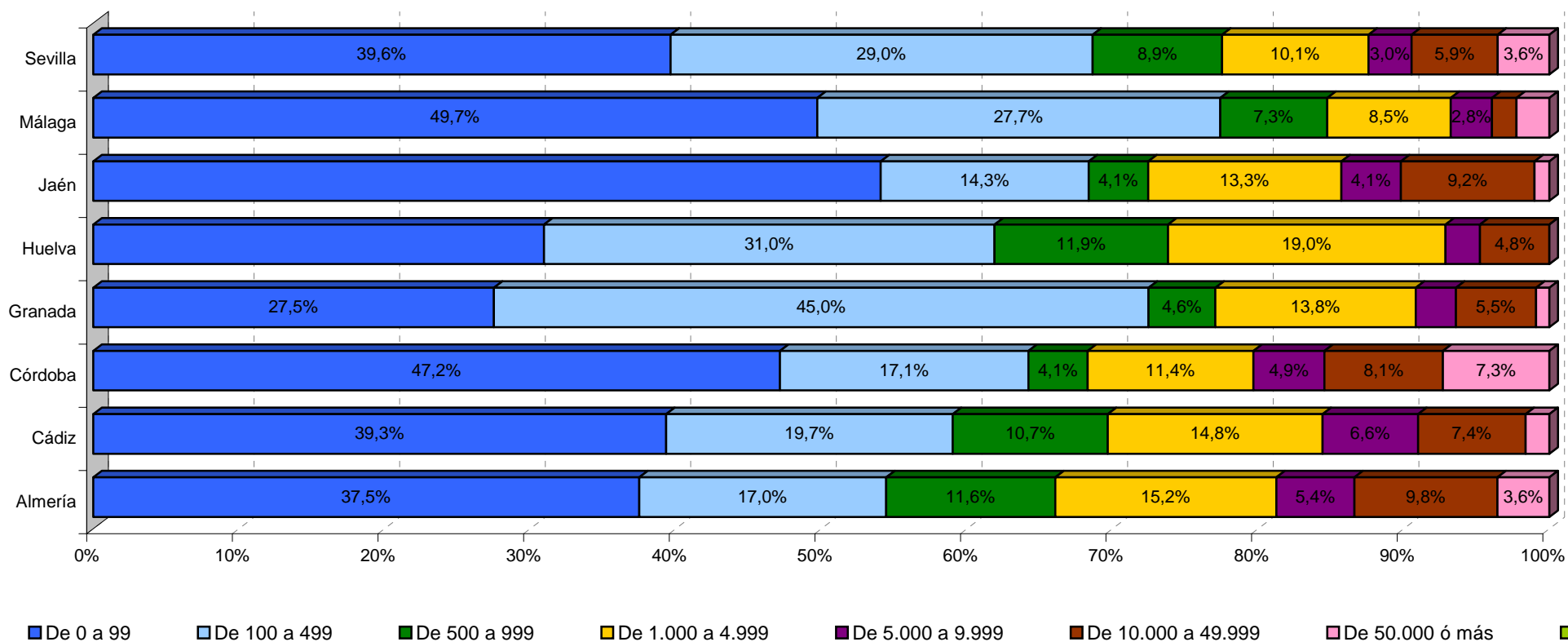
Solar (m ²)	Almería	Cádiz	Córdoba	Granada	Huelva	Jaén	Málaga	Sevilla	Total
De 0 a 99	42	48	58	30	13	53	88	67	399
De 100 a 499	19	24	21	49	13	14	49	49	238
De 500 a 999	13	13	5	5	5	4	13	15	73
De 1.000 a 4.999	17	18	14	15	8	13	15	17	117
De 5.000 a 9.999	6	8	6	3	1	4	5	5	38
De 10.000 a 49.999	11	9	10	6	2	9	3	10	60
De 50.000 ó más	4	2	9	1	.	1	4	6	27
Total	112	122	123	109	42	98	177	169	952

2.15. Gráfico: Establecimientos del Registro Industrial en 2010 por superficie del solar.





2.16. Gráfico: Establecimientos del Registro Industrial con alta en 2010 por superficie del solar y provincia.





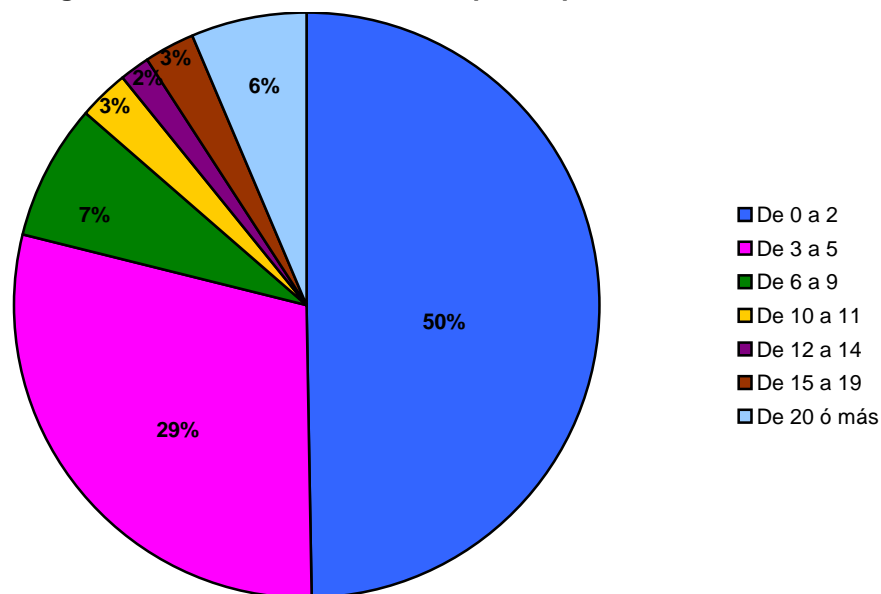
CONSEJERÍA DE ECONOMÍA,
INNOVACIÓN, CIENCIA Y
EMPLEO



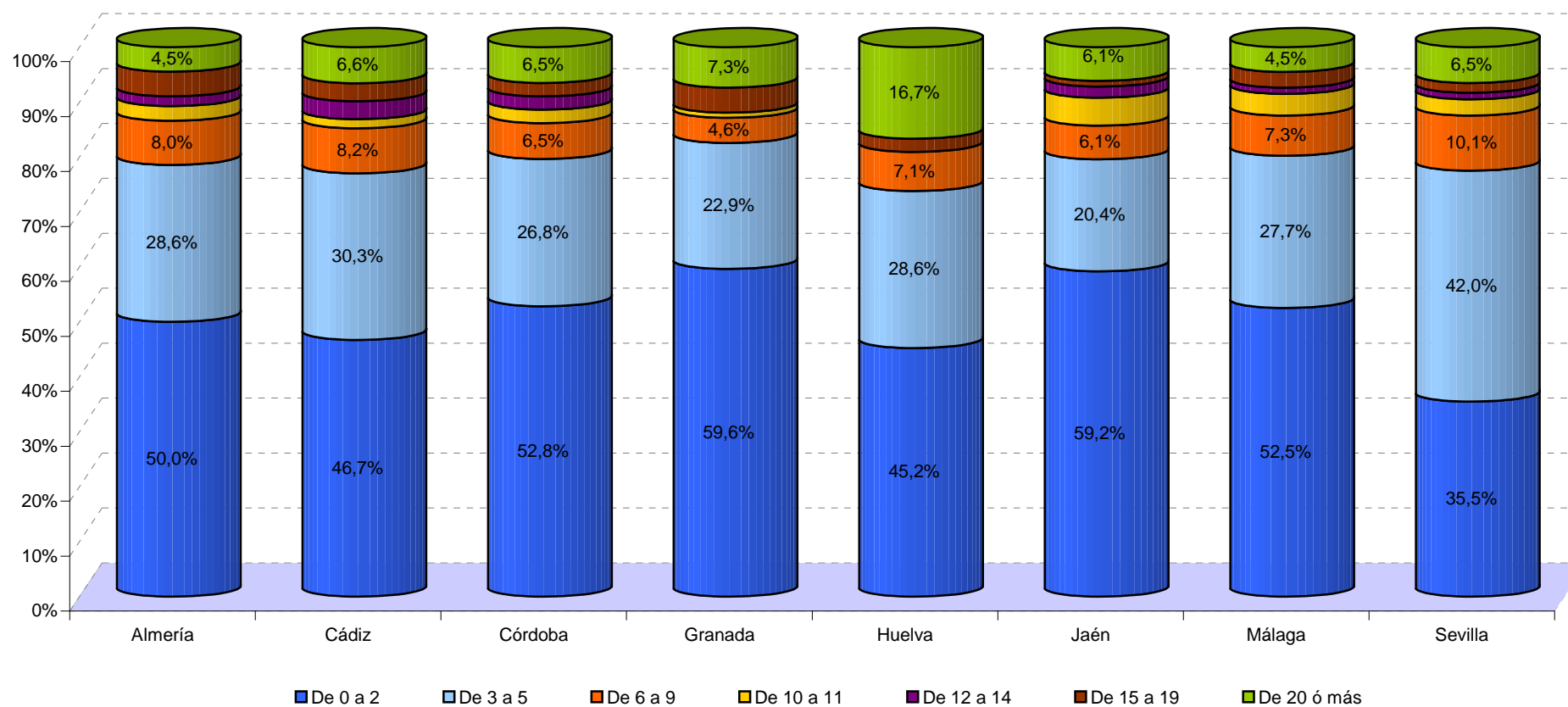
2.17. Tabla. Establecimientos del Registro Industrial con alta en 2010 por empleo y provincia.

Empleo	Almería	Cádiz	Córdoba	Granada	Huelva	Jaén	Málaga	Sevilla	Total
De 0 a 2	56	57	65	65	19	58	93	60	473
De 3 a 5	32	37	33	25	12	20	49	71	279
De 6 a 9	9	10	8	5	3	6	13	17	71
De 10 a 11	3	2	3	1	.	5	7	5	26
De 12 a 14	2	4	3	.	.	2	2	2	15
De 15 a 19	5	4	3	5	1	1	5	3	27
De 20 ó más	5	8	8	8	7	6	8	11	61
Total	112	122	123	109	42	98	177	169	952

2.18. Gráfico: Establecimientos del Registro Industrial con alta en 2010 por empleo.



2.19. Gráfico: Establecimientos del Registro Industrial con alta en 2010 por empleo y provincia.





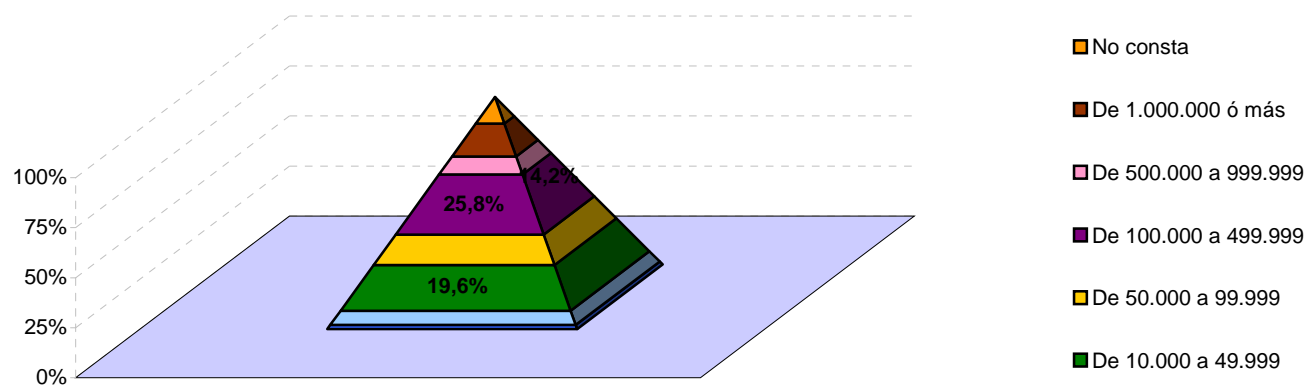
CONSEJERÍA DE ECONOMÍA,
INNOVACIÓN, CIENCIA Y
EMPLEO



2.20. Tabla. Establecimientos del Registro Industrial con alta en 2010 por inversión y provincia.

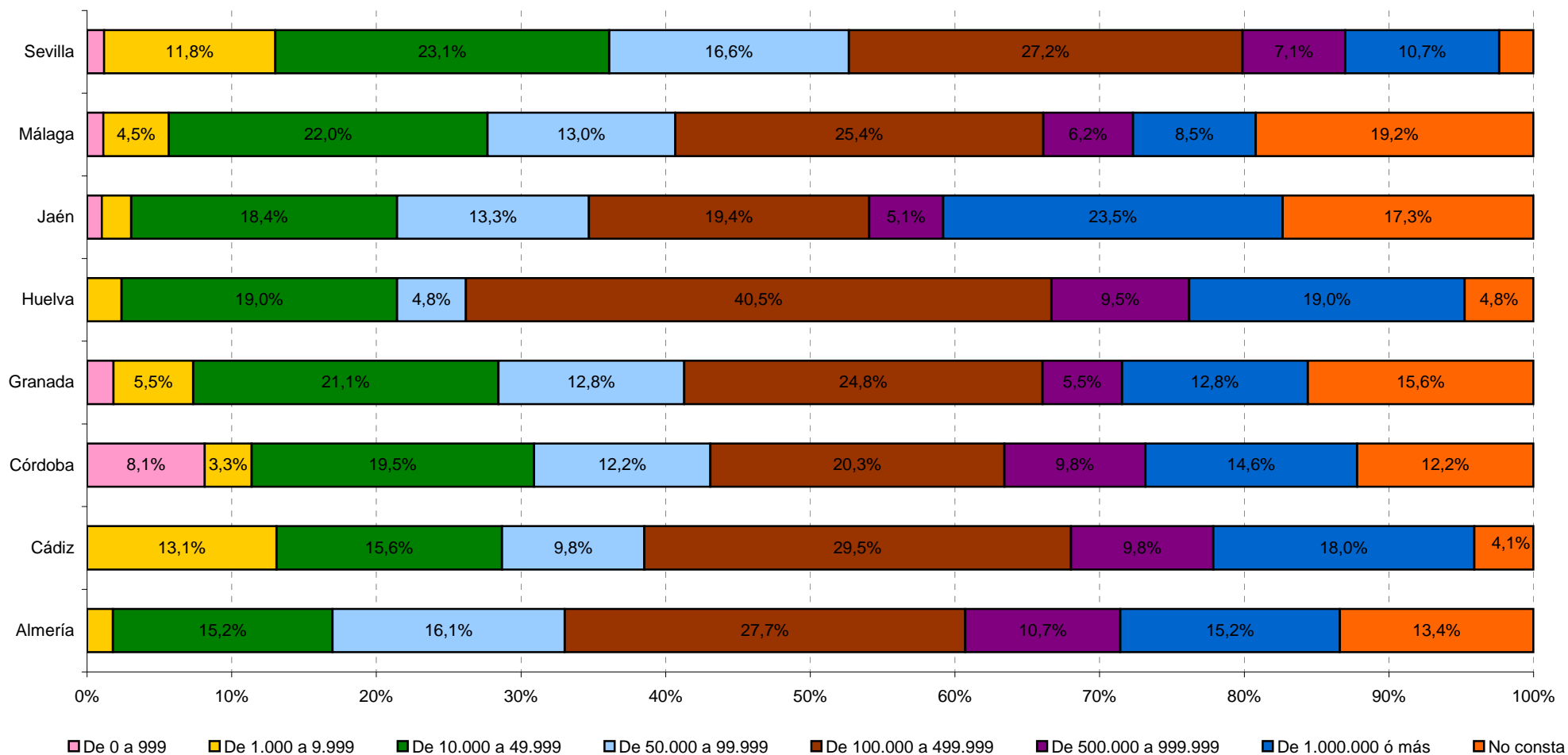
Inversión (€)	Almería	Cádiz	Córdoba	Granada	Huelva	Jaén	Málaga	Sevilla	Total
De 0 a 999	.	.	10	2	.	1	2	2	17
De 1.000 a 9.999	2	16	4	6	1	2	8	20	59
De 10.000 a 49.999	17	19	24	23	8	18	39	39	187
De 50.000 a 99.999	18	12	15	14	2	13	23	28	125
De 100.000 a 499.999	31	36	25	27	17	19	45	46	246
De 500.000 a 999.999	12	12	12	6	4	5	11	12	74
De 1.000.000 ó más	17	22	18	14	8	23	15	18	135
No consta	15	5	15	17	2	17	34	4	109
Total	112	122	123	109	42	98	177	169	952

2.21. Gráfico: Establecimientos del Registro Industrial con alta en 2010 por inversión.





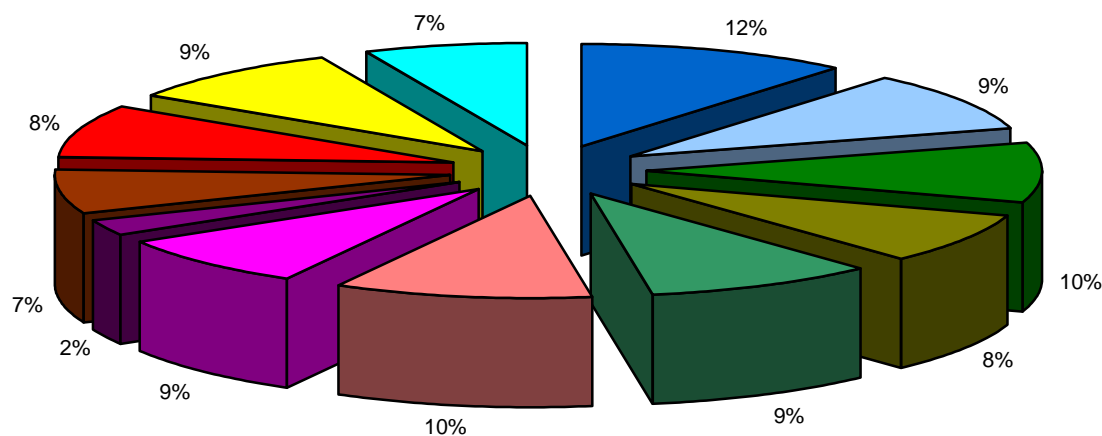
2.22. Gráfico: Establecimientos del Registro Industrial con alta en 2010 por inversión y provincia.



2.23. Tabla. Establecimientos del Registro Industrial con alta en 2010 por mes de inscripción y provincia.

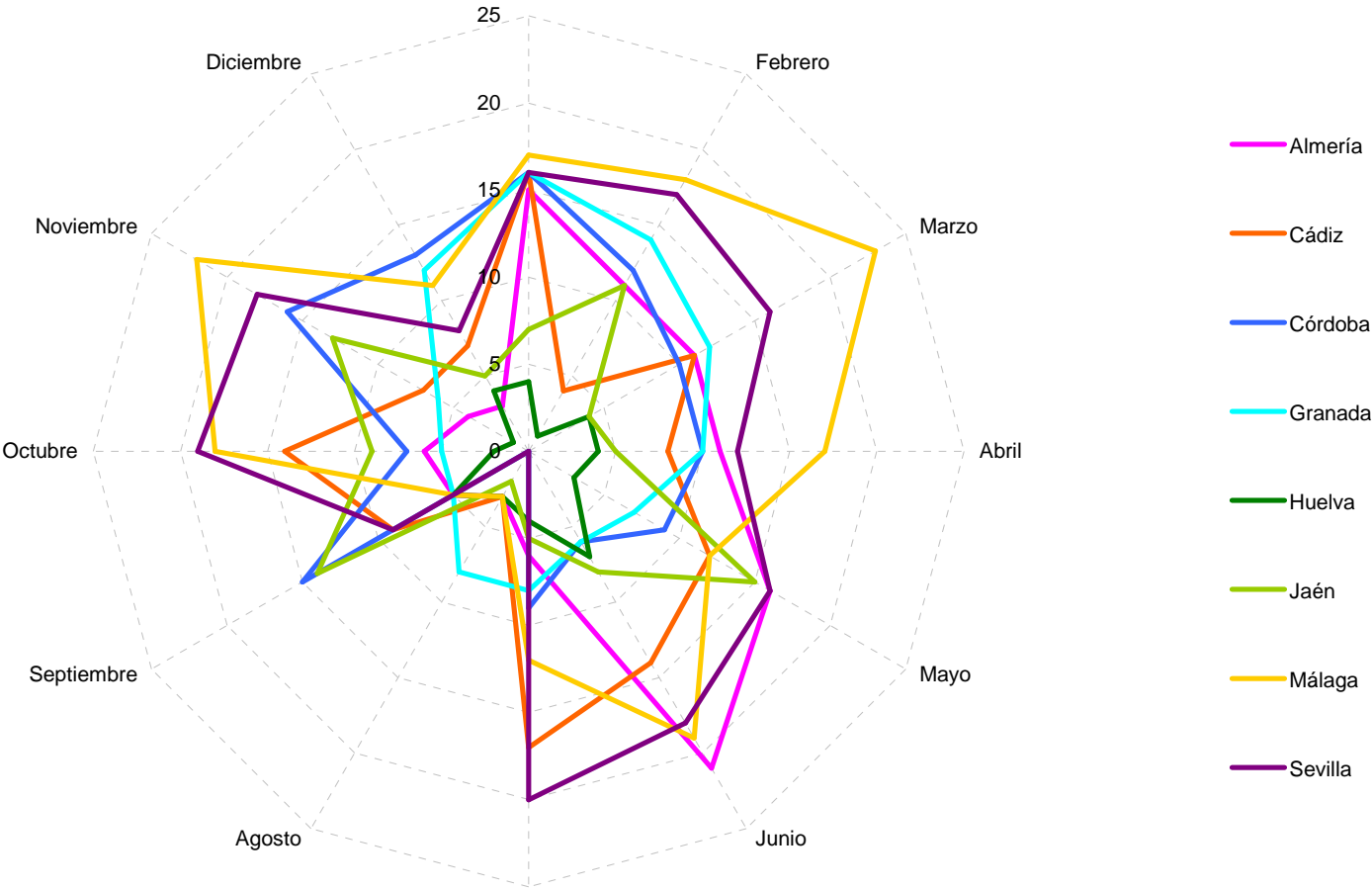
Provincia	Enero	Febrero	Marzo	Abril	Mayo	Junio	Julio	Agosto	Septiembre	Octubre	Noviembre	Diciembre	Total
Almería	15	11	11	11	16	21	6	3	5	6	4	3	112
Cádiz	16	4	11	8	12	14	17	3	9	14	7	7	122
Córdoba	16	12	10	10	9	6	9	.	15	7	16	13	123
Granada	16	14	12	10	7	6	8	8	5	5	6	12	109
Huelva	4	1	4	4	3	7	4	3	5	2	1	4	42
Jaén	7	11	4	5	15	8	5	2	14	9	13	5	98
Málaga	17	18	23	17	12	19	12	3	5	18	22	11	177
Sevilla	16	17	16	12	16	18	20	.	9	19	18	8	169
Total	107	88	91	77	90	99	81	22	67	80	87	63	952

2.24. Gráfico: Establecimientos del Registro Industrial con alta en 2010 por mes de inscripción.





2.25. Gráfico: Establecimientos del Registro Industrial con alta en 2010 por mes de inscripción y provincia.

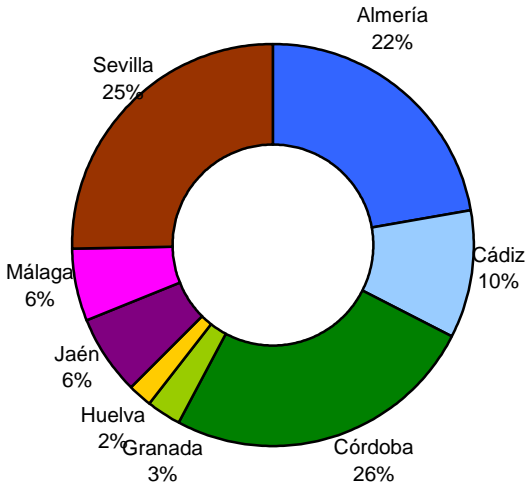




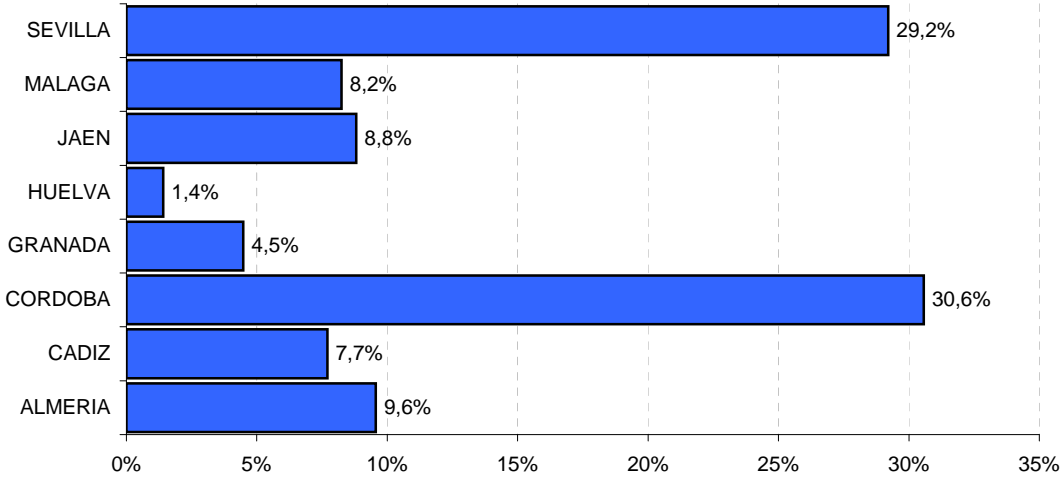
2.26. Tabla. Totales por provincia.

Provincia	Potencia Instalada (Kw)	Superficie solar (m ²)	Superficie edificada (m ²)	Empleo	Inversión (€)	Establecimientos
Almería	61.284	568.980	154.191	770	138.423.784	112
Cádiz	27.988	458.660	126.392	849	247.272.391	122
Córdoba	69.065	1.818.189	567.927	629	188.759.069	123
Granada	7.504	266.446	99.064	744	98.181.850	109
Huelva	5.500	83.827	40.522	581	26.671.245	42
Jaén	17.369	524.468	61.732	521	119.046.303	98
Málaga	16.581	490.669	806.836	820	136.467.662	177
Sevilla	68.980	1.737.497	2.206.889	1.162	866.055.173	169
TOTAL	274.271	5.948.736	4.063.553	6.076	1.820.877.478	952

2.27. Gráfico: Potencia Instalada por provincia.

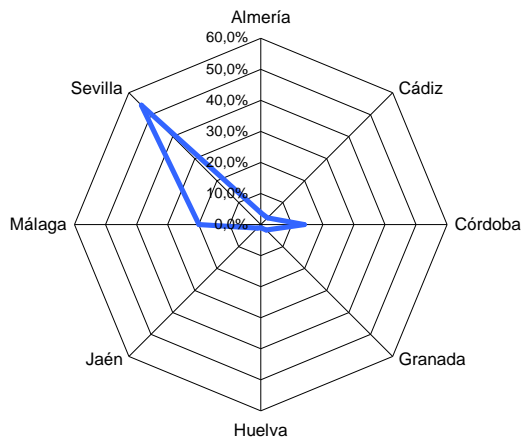


2.28. Gráfico: Superficie solar por provincia

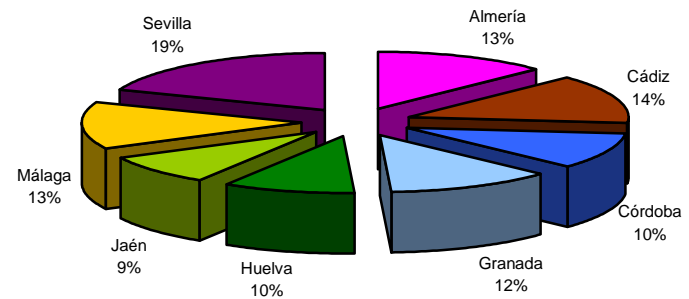




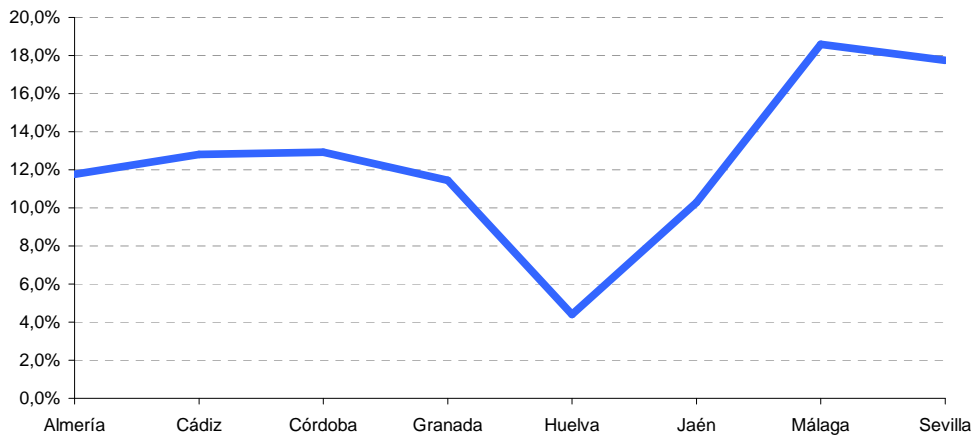
2.29. Gráfico: Superficie edificada por provincia



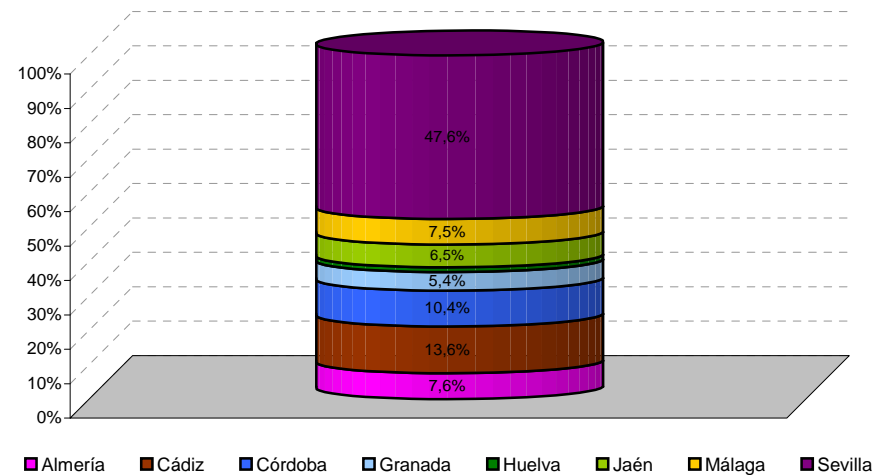
2.30. Gráfico: Empleo por provincia

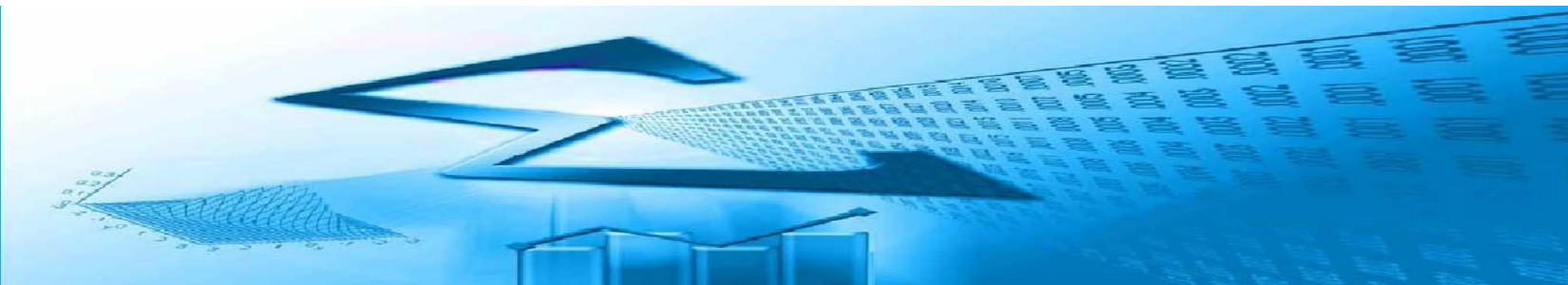


2.31. Gráfico: Establecimientos por provincia



2.32. Gráfico: Inversión realizada por provincia

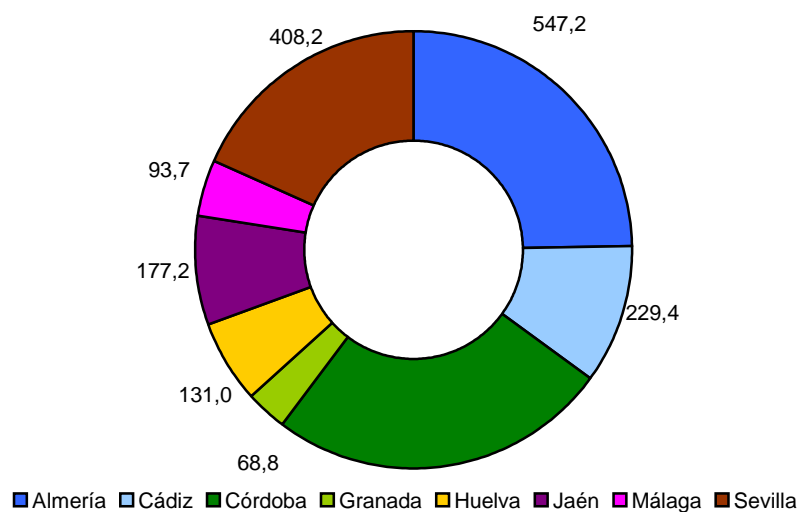




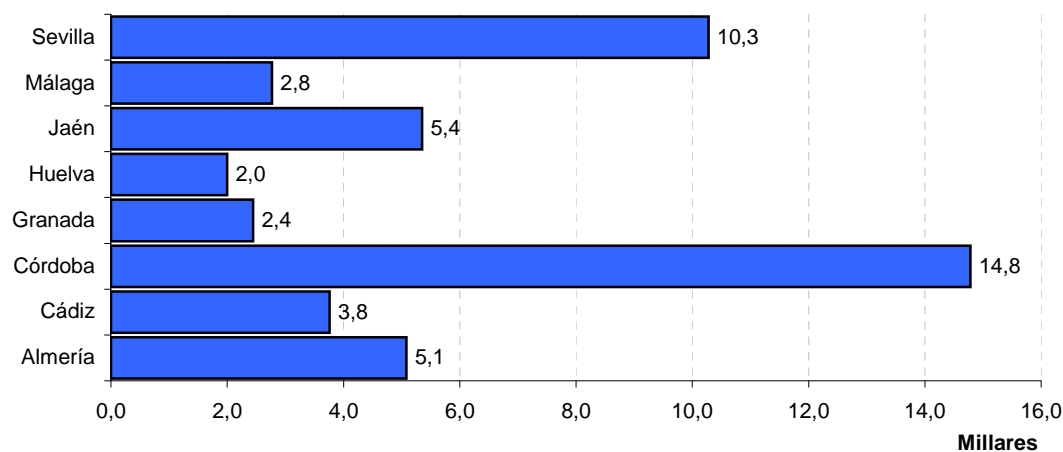
2.33. Tabla. Ratio por provincias.

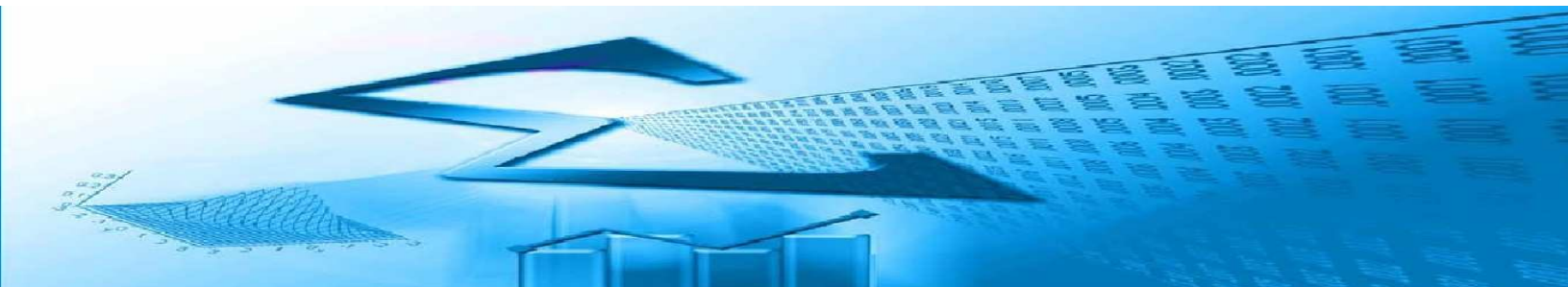
Provincia	Potencia/ Nº Establecimientos	S_solar/ Nº Establecimientos	S_edificio/ Nº Establecimientos	Empleo/ Nº Establecimientos	Inversión/ Nº Establecimientos
Almería	547,2	5.080,2	1.376,7	6,9	1.235.926,6
Cádiz	229,4	3.759,5	1.036,0	7,0	2.026.822,9
Córdoba	561,5	14.782,0	4.617,3	5,1	1.534.626,6
Granada	68,8	2.444,5	908,8	6,8	900.750,9
Huelva	131,0	1.995,9	964,8	13,8	635.029,7
Jaén	177,2	5.351,7	629,9	5,3	1.214.758,2
Málaga	93,7	2.772,1	4.558,4	4,6	771.003,7
Sevilla	408,2	10.281,0	13.058,5	6,9	5.124.586,8

2.34. Gráfico: Potencia/Nº Establecimientos

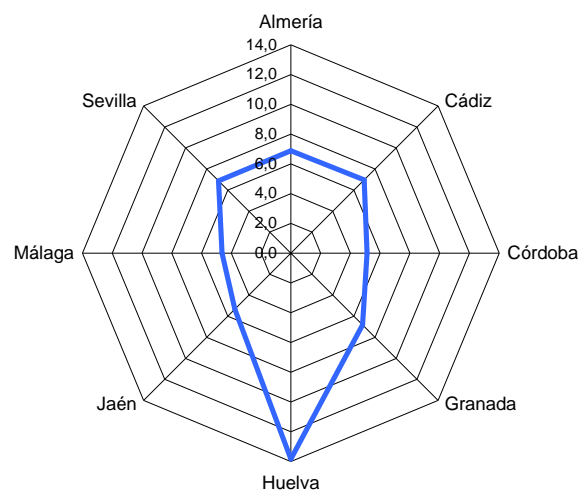


2.35. Gráfico: Superficie solar/Nº Establecimientos

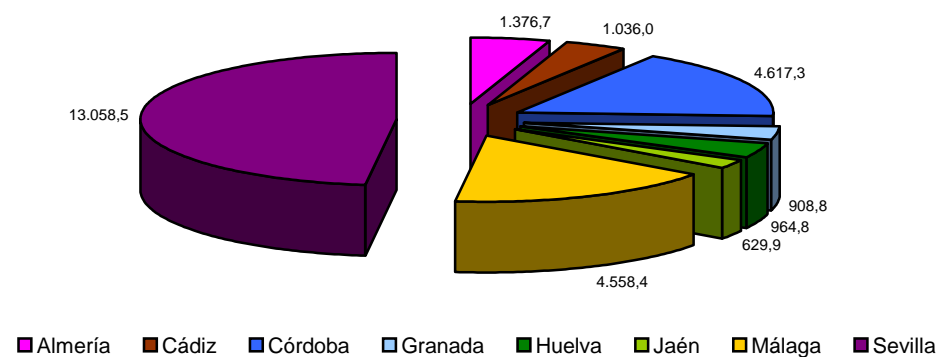




2.36. Gráfico: Empleo/Nº Establecimientos



2.37. Gráfico: Superficie edificada/Nº Establecimientos



2.38. Gráfico: Inversión/ Nº Establecimientos

