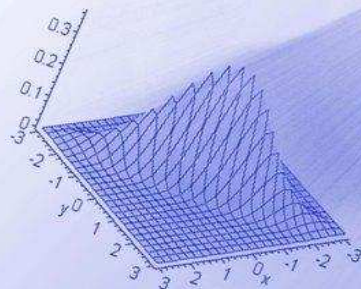
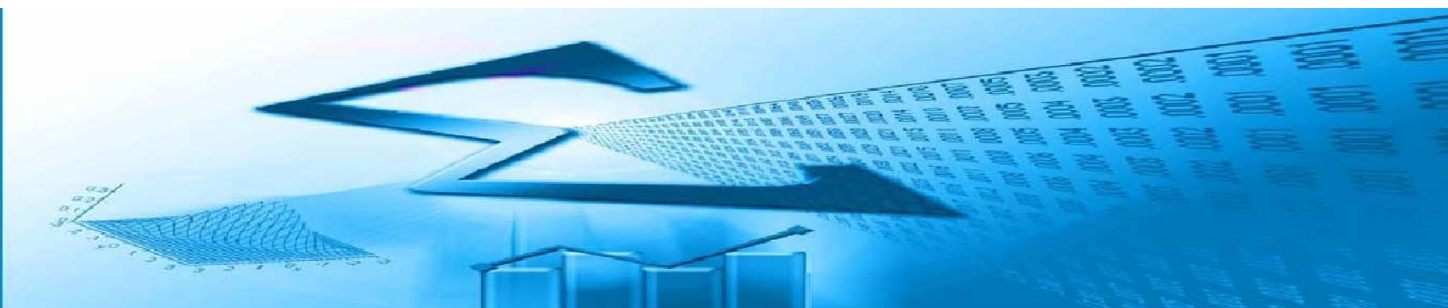


EXPLOTACIÓN DEL REGISTRO DE  
ESTABLECIMIENTOS  
INDUSTRIALES DE ANDALUCÍA

AÑO 2013



Unidad Estadística y Cartográfica

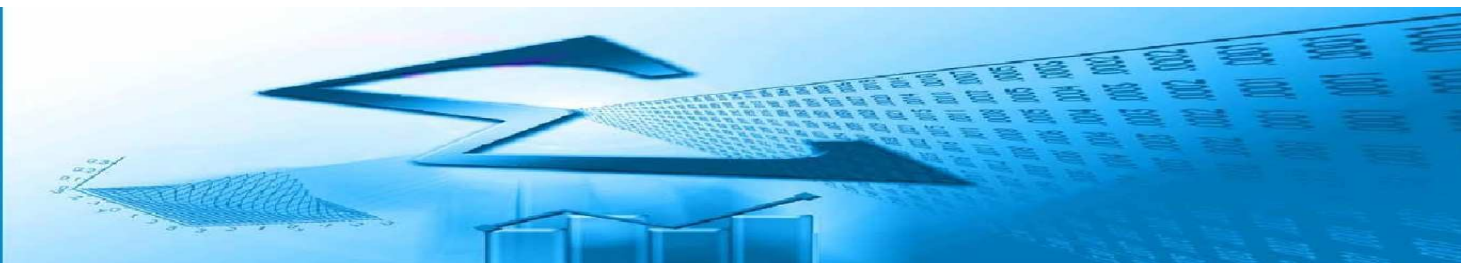


## ÍNDICE

1. Introducción.....	Página 3
2. Relación de tablas y gráficos.....	Página 4
2.1. Tabla. Establecimientos del Registro Industrial con alta en 2013 por sección de actividad económica y provincia. ....	Página 4
2.2. Gráfico. Establecimientos del Registro Industrial con alta en 2013 por provincia. ....	Página 5
2.3. Gráfico. Establecimientos del Registro Industrial con alta en 2013 por sección de actividad económica.....	Página 5
2.4. Gráfico. Establecimientos del Registro Industrial con alta en 2013 por sección de actividad económica y provincia.....	Página 6
2.5. Tabla. Establecimientos del Registro Industrial con alta en 2013 por división de actividad económica y provincia. ....	Página 7
2.6. Gráfico. Establecimientos del Registro Industrial con alta en 2013 por división de actividad económica. ....	Página 9
2.7. Gráfico. Establecimientos del Registro Industrial con alta en 2013 por división de actividad económica para la rama de industria.....	Página 10
2.8. Tabla. Establecimientos del Registro Industrial con alta en 2013 por potencia instalada y provincia.....	Página 11
2.9. Gráfico. Establecimientos del Registro Industrial con alta en 2013 por potencia instalada. ....	Página 11
2.10. Gráfico. Establecimientos del Registro Industrial con alta en 2013 por potencia instalada y provincia. ....	Página 12
2.11. Tabla. Establecimientos del Registro Industrial con alta en 2013 por superficie y provincia.....	Página 13
2.12. Gráfico. Establecimientos del Registro Industrial con alta en 2013 por superficie ....	Página 13
2.13. Gráfico. Establecimientos del Registro Industrial con alta en 2013 por superficie y provincia. ....	Página 14
2.14. Tabla. Establecimientos del Registro Industrial con alta en 2013 por empleo y provincia ....	Página 15
2.15. Gráfico. Establecimientos del Registro Industrial con alta en 2013 por empleo ....	Página 15
2.16. Gráfico. Establecimientos del Registro Industrial con alta en 2013 por empleo y provincia. ....	Página 16
2.17. Tabla. Establecimientos del Registro Industrial con alta en 2013 por mes de inscripción y provincia. ....	Página 17
2.18. Gráfico. Establecimientos del Registro Industrial con alta en 2013 por mes de inscripción.....	Página 17
2.19. Gráfico. Establecimientos del Registro Industrial con alta en 2013 por mes de inscripción y provincia. ....	Página 18
2.20. Tabla. Totales por provincia. ....	Página 19



2.21. Gráfico. Potencia instalada (Kw) por provincia. ....	Página 19
2.22. Gráfico. Superficie (m2) por provincia.....	Página 19
2.23. Gráfico. Empleo por provincia. ....	Página 20
2.24. Gráfico. Establecimientos por provincia. ....	Página 20
2.25. Tabla. Ratios por provincia. ....	Página 21
2.26. Gráfico. Potencia/Establecimientos. ....	Página 21
2.27. Gráfico. Superficie/Establecimientos.....	Página 22
2.28. Gráfico. Empleo/Establecimientos.....	Página 22



## 1. Introducción

El Registro de establecimientos industriales de Andalucía se crea por Decreto de 121/1999 de 18 de mayo.

Uno de los fines con los que se crea el registro es poseer la constatación administrativa de la existencia de las actividades industriales y disponer de la información necesaria sobre estas actividades y de los servicios relacionados con las mismas, así como de las Entidades de Acreditación, Organismos de Control, Laboratorios y otros agentes autorizados en materia de seguridad y calidad industrial, para el ejercicio de las competencias atribuidas a las distintas Administraciones Públicas en materia económica e industrial.

La información existente en el Registro se estructura en tres divisiones:

División 1: Establecimientos y actividades industriales.

División 2: Empresas de servicios a la actividad industrial.

División 3: Agentes autorizados para colaborar con las Administraciones Públicas en el campo de la calidad, seguridad industrial y medio ambiente.

La relación de actividades definidas como industriales por el Registro son las siguientes:

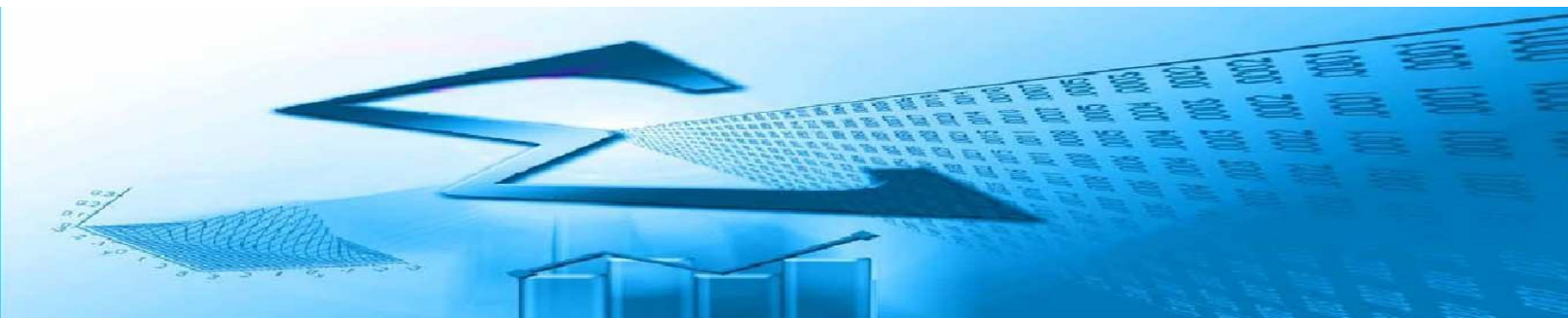
- a) Las actividades dirigidas a la obtención, reparación, mantenimiento, transformación o reutilización de productos industriales, el envasado y embalaje y el aprovechamiento, recuperación y eliminación de residuos o subproductos, cualquiera que sea la naturaleza de los recursos y procesos técnicos utilizados y, en su caso, las instalaciones que éstas precisen.
- b) Las actividades de generación, distribución y suministro de la energía y productos energéticos.
- c) Las actividades de investigación, aprovechamiento y beneficio de los yacimientos minerales y demás recursos geológicos, cualesquiera que fuesen su origen y estado físico.
- d) Las instalaciones nucleares y radioactivas.
- e) Las industrias de fabricación de armas y explosivos y aquellas que se declaren de interés para la defensa nacional.
- f) Las industrias alimentarias, agrarias, pecuarias, forestales y pesqueras.
- g) Las actividades industriales relacionadas con el transporte y las telecomunicaciones.
- h) Las actividades industriales relativas al medicamento y la sanidad.
- i) Las actividades industriales relativas a la producción y difusión de la cultura y la conservación de patrimonio histórico.
- j) Las actividades de distribución del agua.

Las tablas y gráficos elaborados en esta publicación hacen referencia únicamente a las altas que se han dado en el Registro en la División 1. La clasificación de actividad económica utilizada para la elaboración de los mismos ha sido la Clasificación Nacional de Actividades Económicas 2009 revisión 1.

Fuente de información  
Dirección General de Industria, Energía y  
Minas  
Consejería de Economía, Innovación,  
Ciencia y Empleo

Elaboración y edición  
Unidad Estadística y Cartográfica  
Consejería de Economía, Innovación,  
Ciencia y Empleo





## 2. Relación de tablas y gráficos.

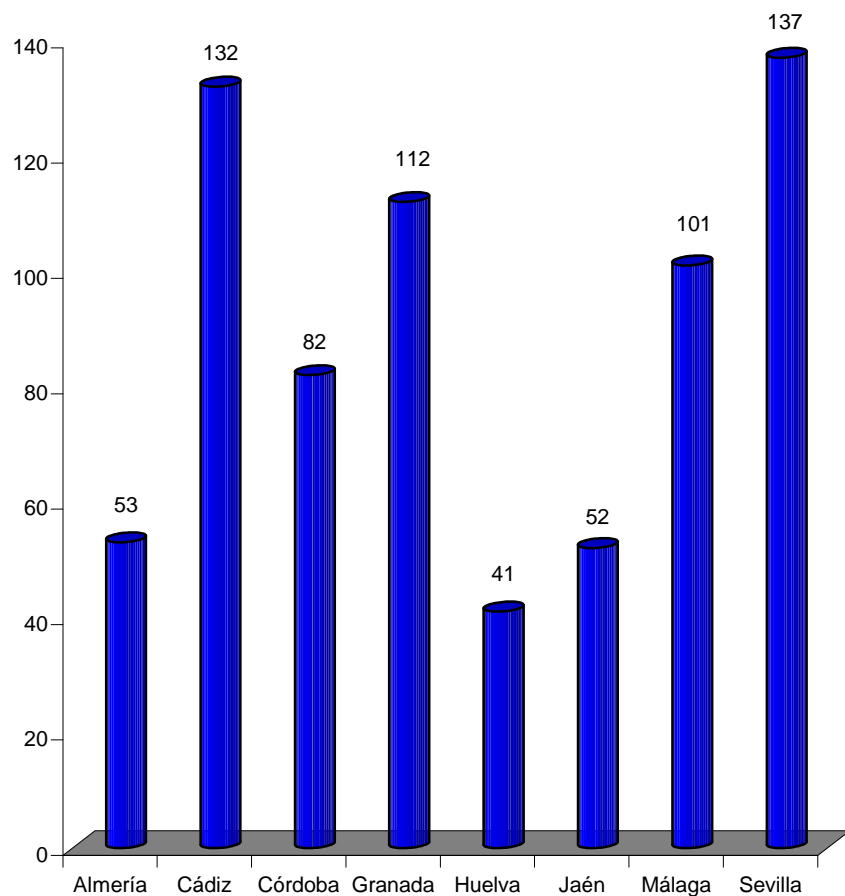
### 2.1. Tabla. Establecimientos del Registro Industrial con alta en 2013 por sección de actividad económica y provincia.

Actividad económica. Secciones CNAE-09 Rev.1	Almería	Cádiz	Córdoba	Granada	Huelva	Jaén	Málaga	Sevilla	Total
A. Agricultura, ganadería, silvicultura y pesca	1	1	-	3	3	-	-	3	11
B. Industrias extractivas	1	-	2	-	-	-	2	2	7
C. Industria manufacturera	10	52	16	24	11	13	18	19	163
D. Suministro de energía eléctrica, gas, vapor y aire acondicionado	2	1	1	7	-	1	-	4	16
E. Suministro de agua, actividades de saneamiento, gestión de residuos y descontaminación	1	5	1	5	1	-	6	-	19
F. Construcción	-	2	-	-	1	-	1	-	4
G. Comercio al por mayor y al por menor; reparación de vehículos de motor y motocicletas	24	44	53	59	21	34	66	99	400
H. Transporte y almacenamiento	-	4	-	1	-	-	1	-	6
I. Hostelería	-	-	1	-	-	-	-	-	1
M. Actividades profesionales, científicas y técnicas	1	-	-	-	-	-	-	-	1
N. Actividades administrativas y servicios auxiliares	-	1	-	5	-	-	-	-	6
O. Administración Pública y defensa; Seguridad Social obligatoria	-	-	1	-	-	-	-	-	1
Q. Actividades sanitarias y de servicios sociales	-	1	-	-	1	-	-	-	2
R. Actividades artísticas, recreativas y de entretenimiento	-	-	1	-	-	-	1	-	2
S. Otros servicios	-	8	-	2	-	-	1	-	11
No consta	13	13	6	6	3	4	5	10	60
<b>Total</b>	<b>53</b>	<b>132</b>	<b>82</b>	<b>112</b>	<b>41</b>	<b>52</b>	<b>101</b>	<b>137</b>	<b>710</b>

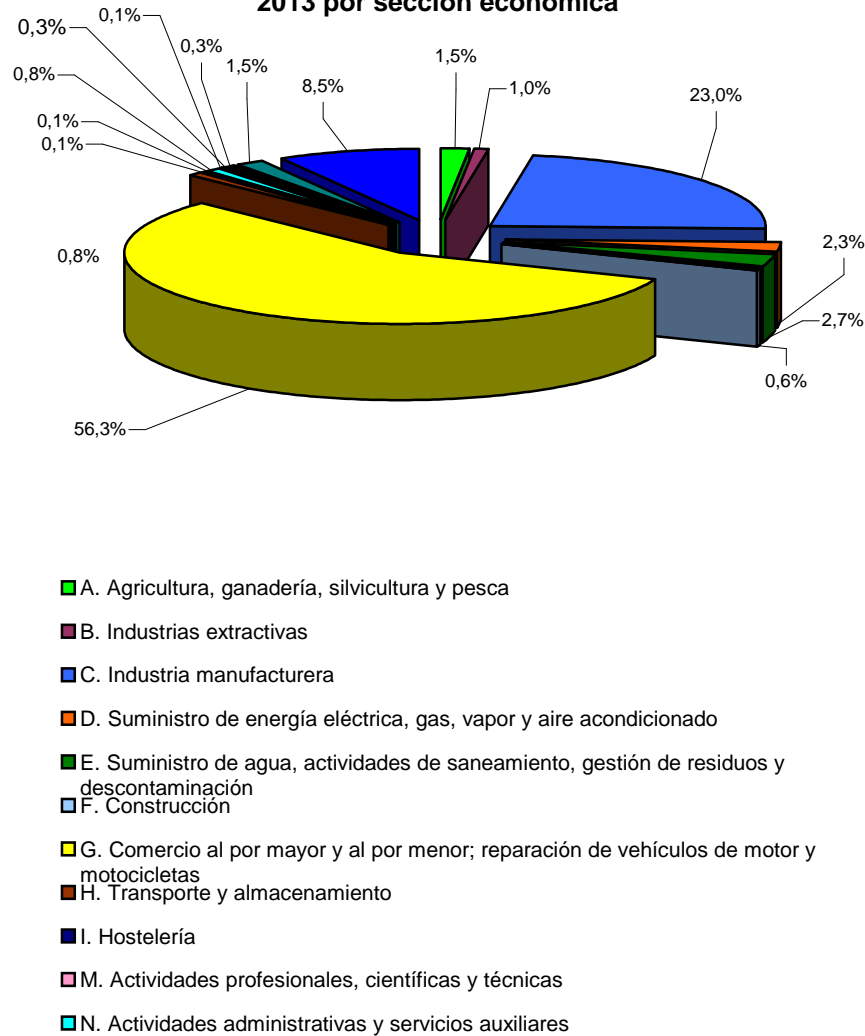


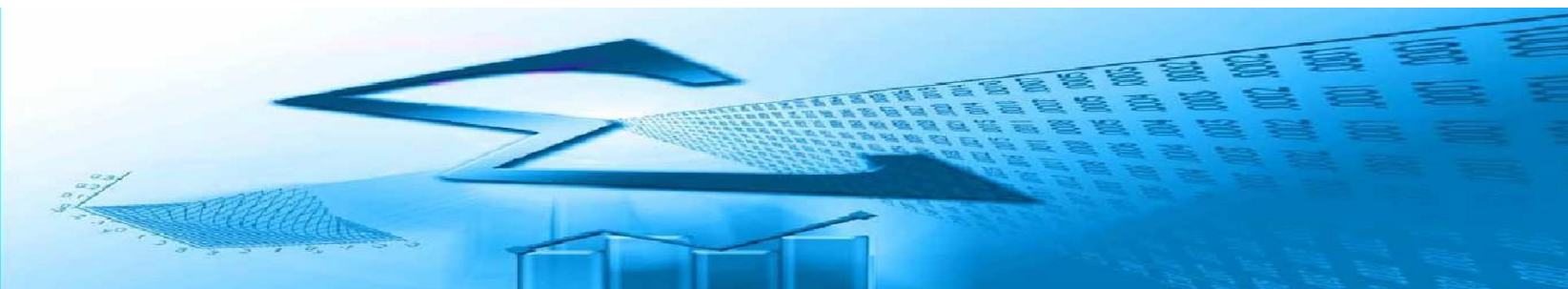
CONSEJERÍA DE ECONOMÍA,  
INNOVACIÓN, CIENCIA Y  
EMPLEO

**2.2. Gráfico: Establecimientos del Registro Industrial con alta en 2013 por provincia**

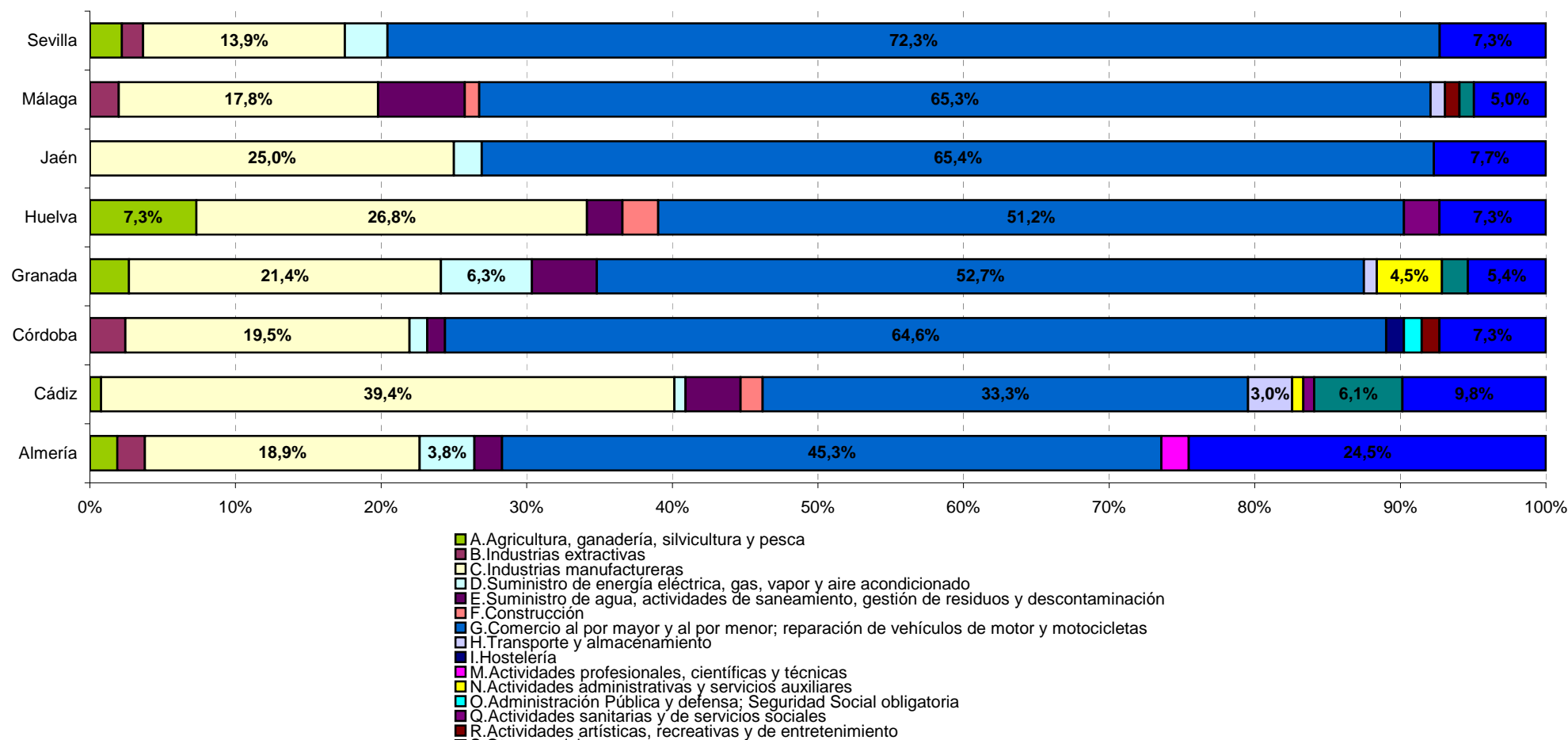


**2.3. Gráfico: Establecimientos del Registro Industrial con alta en 2013 por sección económica**





**2.4. Gráfico: Establecimientos del Registro Industrial con alta en 2013 por sección de actividad económica y provincia.**





CONSEJERÍA DE ECONOMÍA,  
INNOVACIÓN, CIENCIA Y  
EMPLEO



**2.5. Tabla. Establecimientos del Registro Industrial con alta en 2013 por división de actividad económica y provincia.**

Actividad económica. Divisiones CNAE-09 Rev.1	Almería	Cádiz	Córdoba	Granada	Huelva	Jaén	Málaga	Sevilla	Total
01. Agricultura, ganadería, caza y servicios relacionados con las mismas.	1	1	-	3	3	-	-	3	11
08. Otras industrias extractivas	1	-	2	-	-	-	2	2	7
10. Industria de la alimentación	5	9	6	9	6	12	8	8	63
11. Fabricación de bebidas	-	1	1	-	1	1	-	-	4
13. Industria textil	-	-	1	2	-	-	1	-	4
15. Industria del cuero y del calzado	-	1	-	-	-	-	-	-	1
16. Industria de la madera y del corcho, excepto muebles; cestería y espartería	-	2	1	4	1	-	2	1	11
17. Industria del papel	1	-	-	-	-	-	-	1	2
18. Artes gráficas y reproducción de soportes grabados	-	-	1	-	-	-	1	-	2
20. Industria química	3	1	-	3	2	-	1	-	10
22. Fabricación de productos de caucho	1	-	-	-	1	-	-	-	2
23. Fabricación de otros productos minerales no metálicos	-	4	1	1	-	-	2	-	8
24. Metalurgia; fabricación de productos de hierro, acero y ferroaleaciones	-	2	-	-	-	-	-	-	2
25. Fabricación de productos metálicos, excepto maquinaria y equipo	-	18	1	4	-	-	1	3	27
26. Fabricación de productos informáticos, electrónicos y ópticos	-	2	-	-	-	-	-	-	2
27. Fabricación de material y equipo eléctrico	-	1	1	-	-	-	-	1	3
28. Fabricación de maquinaria y equipo n.c.o.p.	-	2	-	-	-	-	-	2	4
29. Fabricación de vehículos de motor, remolques y semirremolques	-	-	2	-	-	-	-	-	2

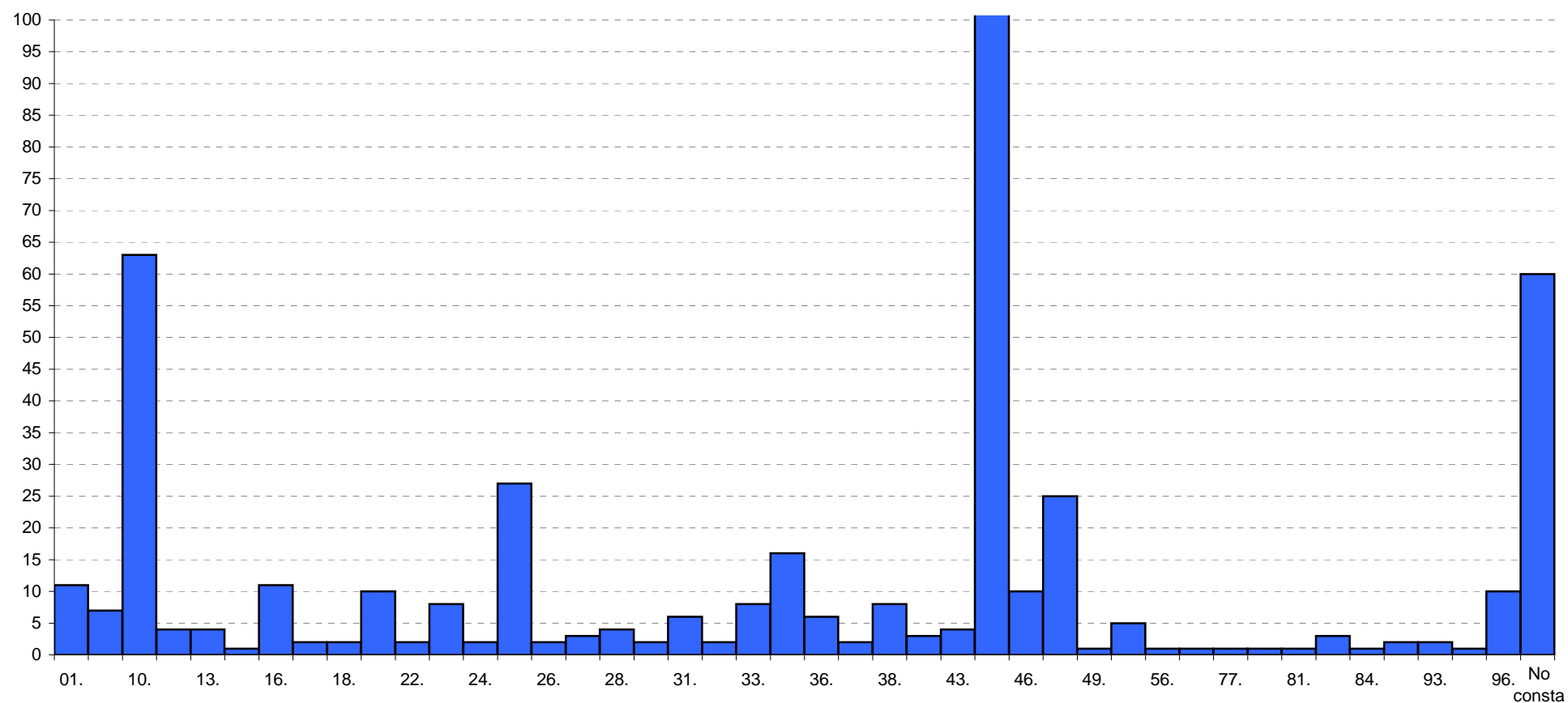


**2.5. Tabla. Establecimientos del Registro Industrial con alta en 2013 por división de actividad económica y provincia.**

Actividad económica. Divisiones CNAE-09 Rev.1	Almería	Cádiz	Córdoba	Granada	Huelva	Jaén	Málaga	Sevilla	Total
31. Fabricación de muebles	-	4	-	-	-	-	1	1	6
32. Otras industrias manufactureras	-	1	-	-	-	-	1	-	2
33. Reparación e instalación de maquinaria y equipo	-	4	1	1	-	-	-	2	8
35. Suministro de energía eléctrica, gas, vapor y aire acondicionado	2	1	1	7	-	1	-	4	16
36. Captación, depuración y distribución de agua	-	1	-	-	1	-	4	-	6
37. Recogida y tratamiento de aguas residuales	-	-	-	1	-	-	1	-	2
38. Recogida, tratamiento y eliminación de residuos; valorización	1	4	-	2	-	-	1	-	8
39. Actividades de descontaminación y otros servicios de gestión de residuos	-	-	1	2	-	-	-	-	3
43. Actividades de construcción especializada	-	2	-	-	1	-	1	-	4
45. Venta y reparación de vehículos de motor y motocicleta	19	37	50	54	17	34	57	97	365
46. Comercio al por mayor e intermediarios del comercio, excepto de vehículos de motor y motocicletas	5	-	1	1	1	-	2	-	10
47. Comercio al por menor, excepto de vehículos de motor y motocicletas	-	7	2	4	3	-	7	2	25
49. Transporte terrestre y por tubería	-	-	-	1	-	-	-	-	1
52. Almacenamiento y actividades anexas al transporte	-	4	-	-	-	-	1	-	5
56. Servicios de comidas y bebidas	-	-	1	-	-	-	-	-	1
71. Servicios técnicos de arquitectura e ingeniería; ensayos y análisis técnicos	1	-	-	-	-	-	-	-	1
77. Actividades de alquiler	-	1	-	-	-	-	-	-	1
78. Actividades relacionadas con el empleo	-	-	-	1	-	-	-	-	1
81. Servicios a edificios y actividades de jardinería	-	-	-	1	-	-	-	-	1
82. Actividades administrativas de oficina y otras actividades auxiliares a las empresas.	-	-	-	3	-	-	-	-	3
84. Administración Pública y defensa; Seguridad Social obligatoria	-	-	1	-	-	-	-	-	1
86. Actividades sanitarias	-	1	-	-	1	-	-	-	2
93. Actividades deportivas, recreativas y de entretenimiento	-	-	1	-	-	-	1	-	2
95. Reparación de ordenadores, efectos personales y artículos de uso doméstico.	-	1	-	-	-	-	-	-	1
96. Otros servicios personales.	-	7	-	2	-	-	1	-	10
No consta	13	13	6	6	3	4	5	10	60
<b>Total</b>	<b>53</b>	<b>132</b>	<b>82</b>	<b>112</b>	<b>41</b>	<b>52</b>	<b>101</b>	<b>137</b>	<b>710</b>

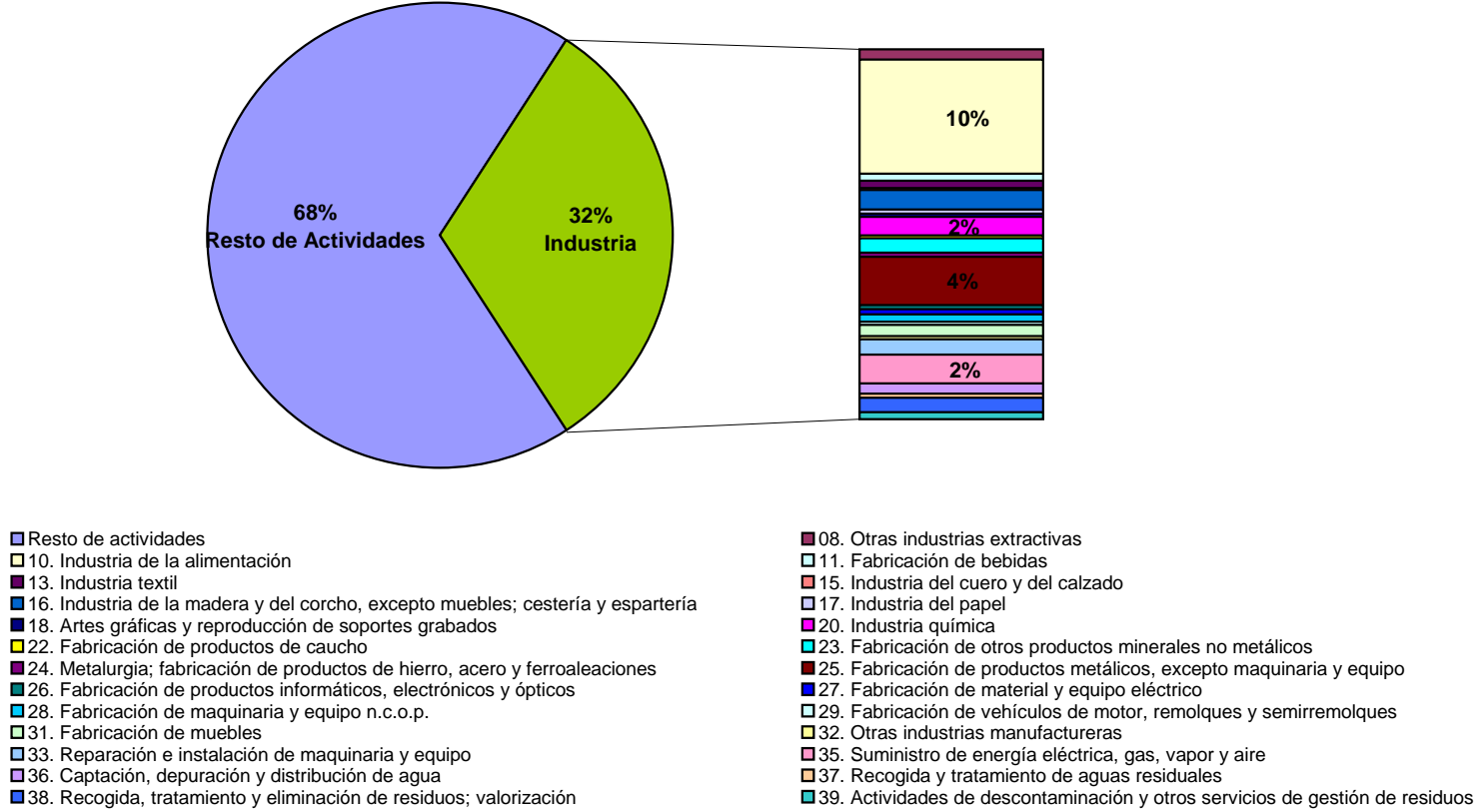


**2.6. Gráfico: Establecimientos del Registro Industrial con alta en 2013 por división de actividad económica**





**2.7. Gráfico: Establecimientos del Registro Industrial con alta en 2013 por división de actividad económica para la rama de industria**

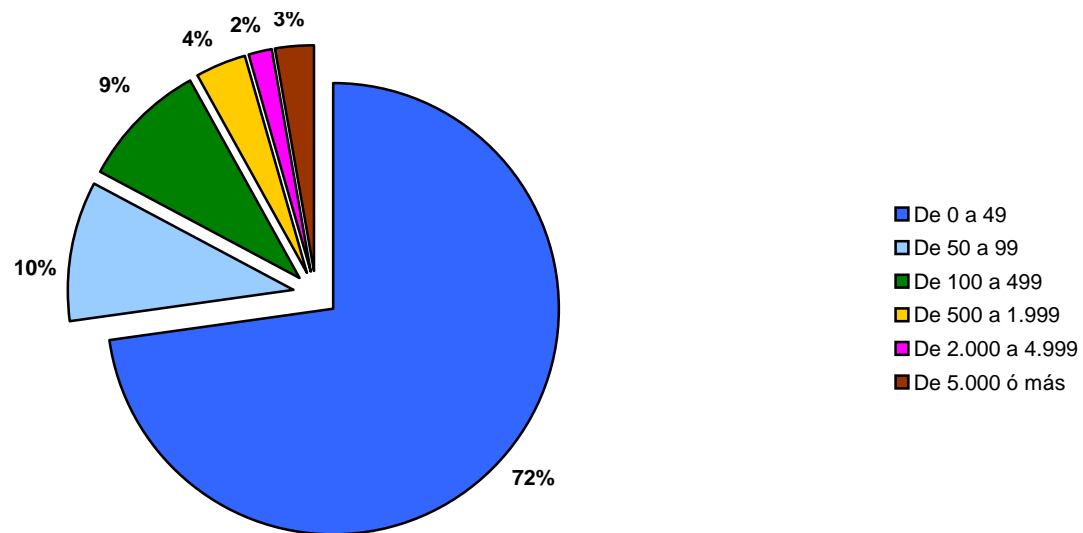




## 2.8. Tabla. Establecimientos del Registro Industrial con alta en 2013 por potencia instalada y provincia.

Potencia instalada (kW)	Almería	Cádiz	Córdoba	Granada	Huelva	Jaén	Málaga	Sevilla	Total
De 0 a 49	35	100	57	87	26	35	71	106	517
De 50 a 99	6	17	8	8	4	5	9	14	71
De 100 a 499	6	8	10	7	5	7	11	11	65
De 500 a 1.999	3	5	2	3	3	2	4	3	25
De 2.000 a 4.999	-	-	3	2	1	2	3	2	13
De 5.000 ó más	3	2	2	5	2	1	3	1	19
<b>Total</b>	<b>53</b>	<b>132</b>	<b>82</b>	<b>112</b>	<b>41</b>	<b>52</b>	<b>101</b>	<b>137</b>	<b>710</b>

## 2.9. Gráfico: Establecimientos del Registro Industrial con alta en 2013 por potencia instalada



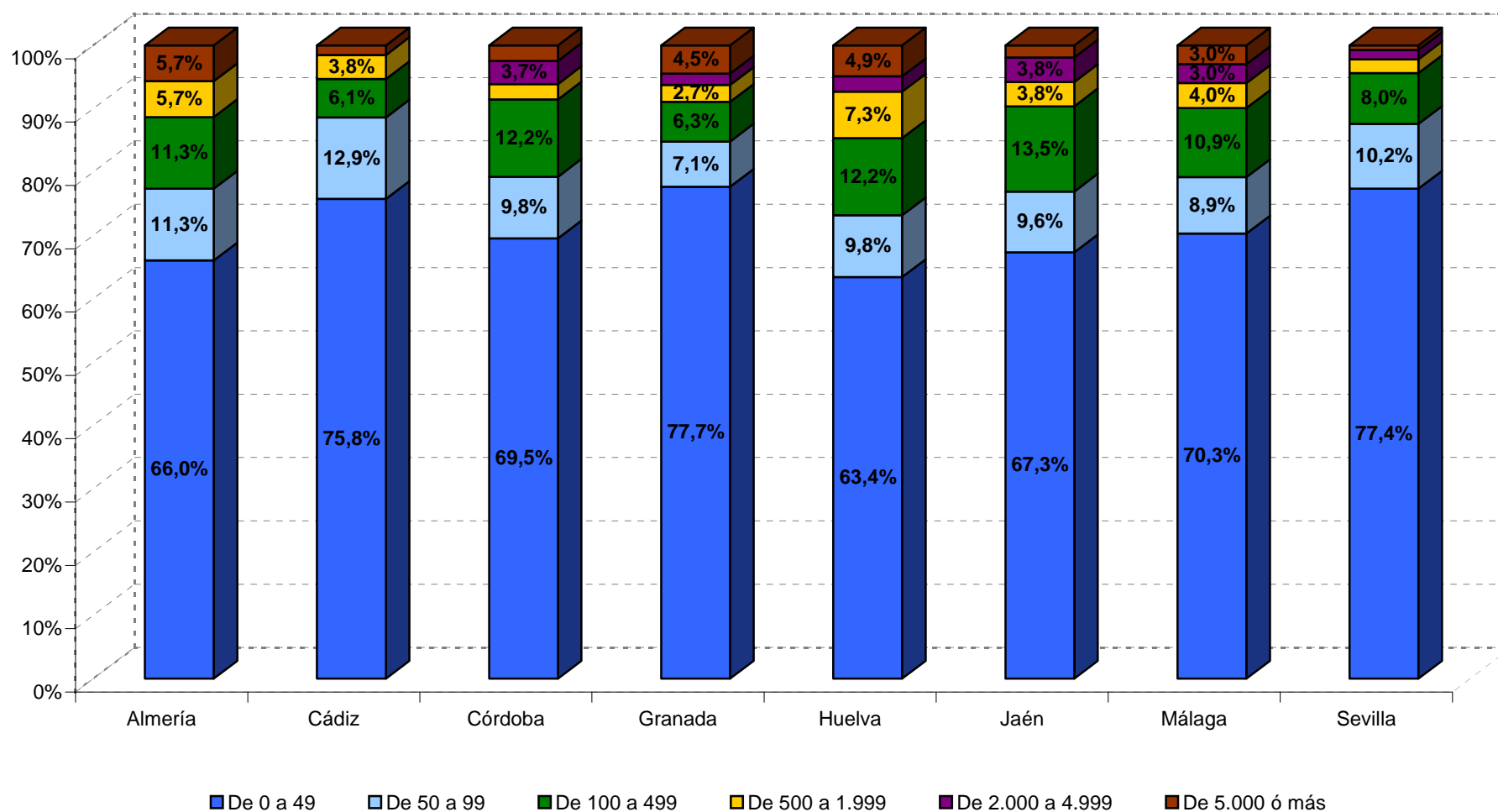




CONSEJERÍA DE ECONOMÍA,  
INNOVACIÓN, CIENCIA Y  
EMPLEO



2.10. Gráfico: Establecimientos del Registro Industrial con alta en 2013 por potencia instalada y provincia.

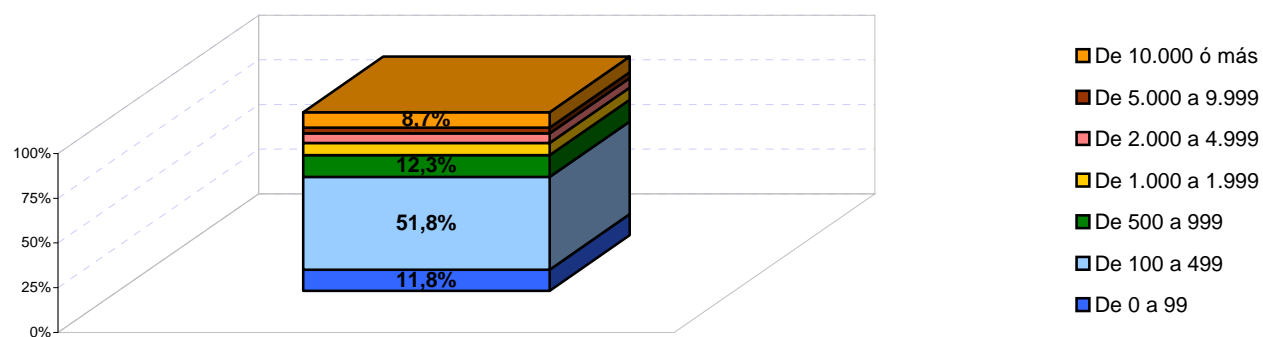




**2.11. Tabla. Establecimientos del Registro Industrial con alta en 2013 por superficie y provincia.**

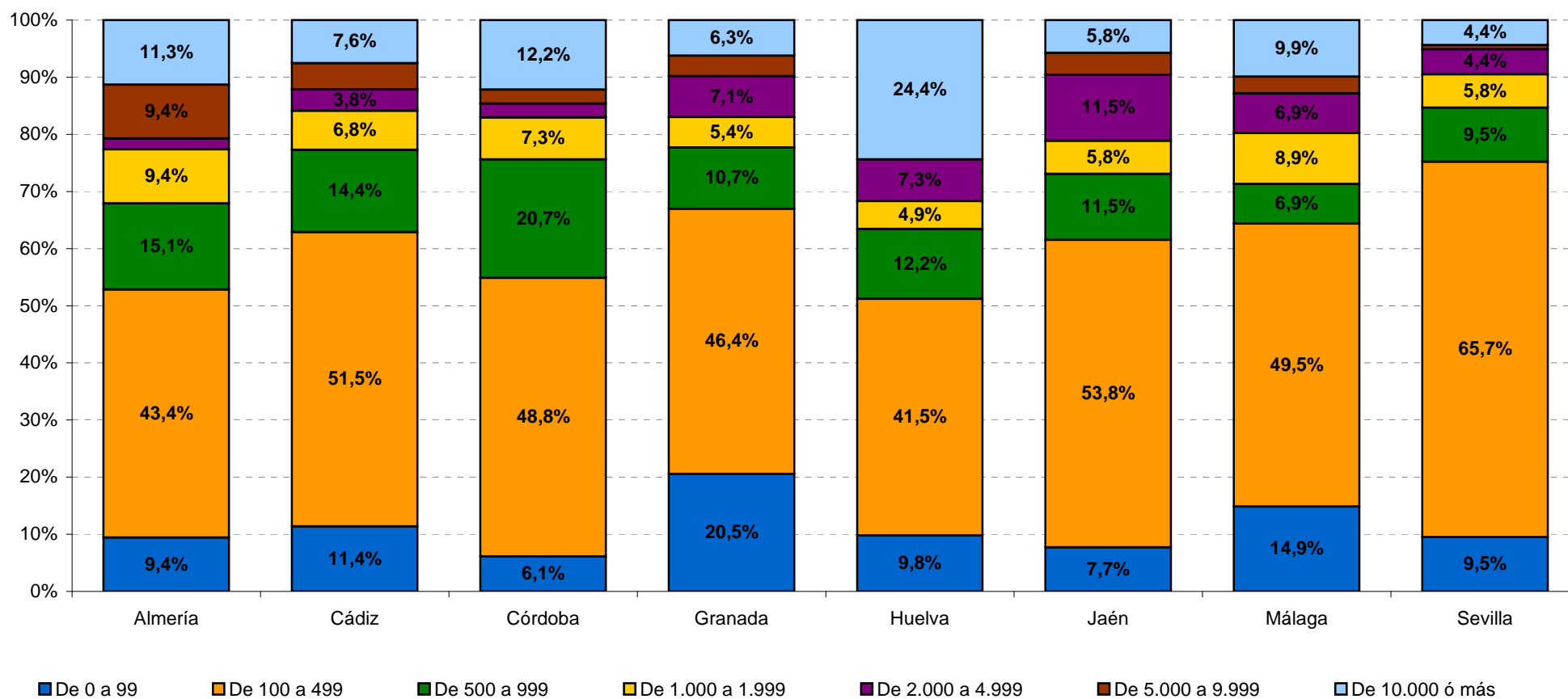
Superficie (m <sup>2</sup> )	Almería	Cádiz	Córdoba	Granada	Huelva	Jaén	Málaga	Sevilla	Total
De 0 a 99	5	15	5	23	4	4	15	13	84
De 100 a 499	23	68	40	52	17	28	50	90	368
De 500 a 999	8	19	17	12	5	6	7	13	87
De 1.000 a 1.999	5	9	6	6	2	3	9	8	48
De 2.000 a 4.999	1	5	2	8	3	6	7	6	38
De 5.000 a 9.999	5	6	2	4	-	2	3	1	23
De 10.000 ó más	6	10	10	7	10	3	10	6	62
<b>Total</b>	<b>53</b>	<b>132</b>	<b>82</b>	<b>112</b>	<b>41</b>	<b>52</b>	<b>101</b>	<b>137</b>	<b>710</b>

**2.12. Gráfico: Establecimientos del Registro Industrial con alta en 2013 por superficie.**





**2.13. Gráfico: Establecimientos del Registro Industrial con alta en 2013 por superficie y provincia.**

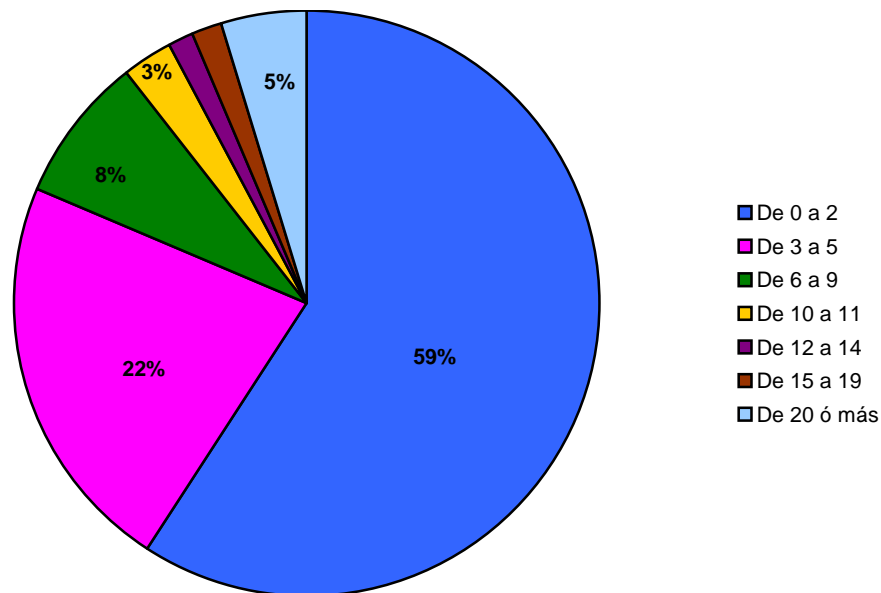




**2.14. Tabla. Establecimientos del Registro Industrial con alta en 2013 por empleo y provincia.**

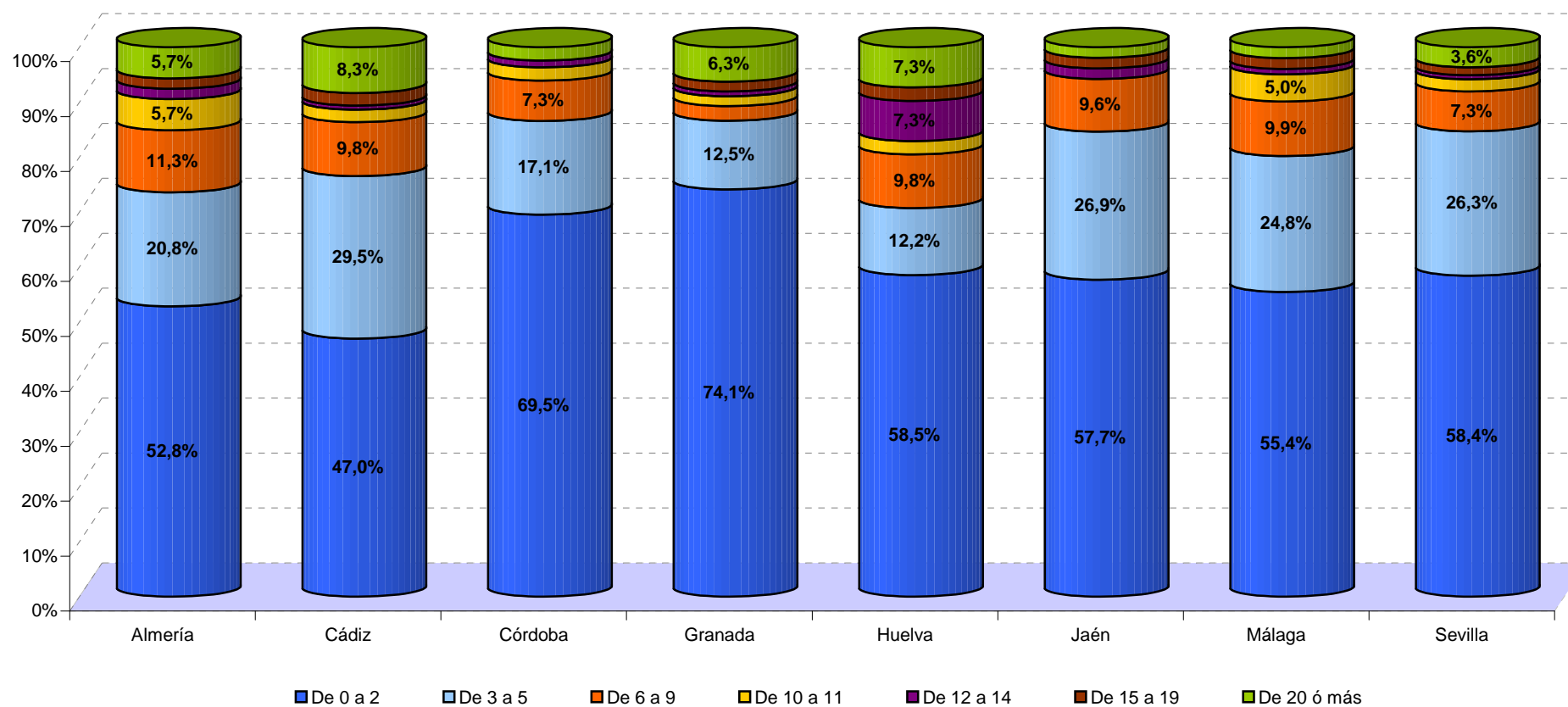
Empleo	Almería	Cádiz	Córdoba	Granada	Huelva	Jaén	Málaga	Sevilla	Total
De 0 a 2	28	62	57	83	24	30	56	80	<b>420</b>
De 3 a 5	11	39	14	14	5	14	25	36	<b>158</b>
De 6 a 9	6	13	6	3	4	5	10	10	<b>57</b>
De 10 a 11	3	3	2	2	1	-	5	3	<b>19</b>
De 12 a 14	1	1	1	1	3	1	1	1	<b>10</b>
De 15 a 19	1	3	-	2	1	1	2	2	<b>12</b>
De 20 ó más	3	11	2	7	3	1	2	5	<b>34</b>
<b>Total</b>	<b>53</b>	<b>132</b>	<b>82</b>	<b>112</b>	<b>41</b>	<b>52</b>	<b>101</b>	<b>137</b>	<b>710</b>

**2.15. Gráfico: Establecimientos del Registro Industrial con alta en 2013 por empleo.**





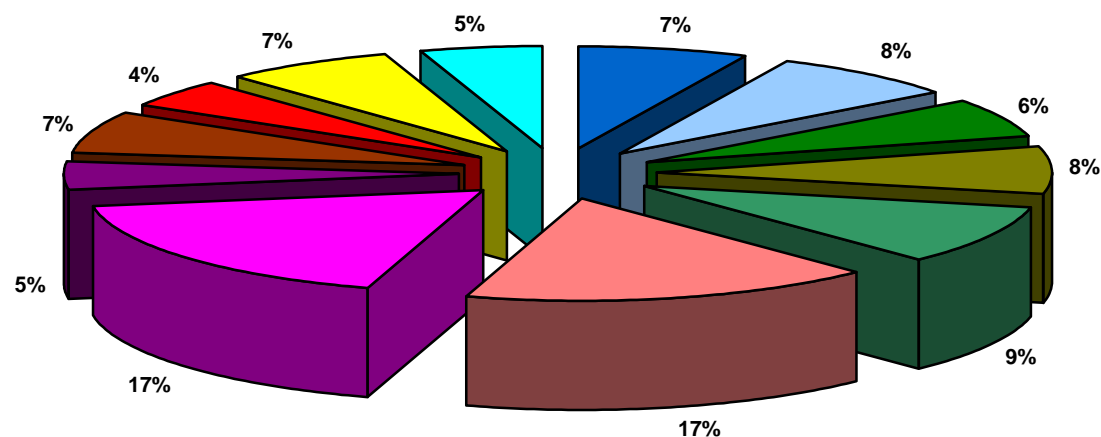
2.16. Gráfico: Establecimientos del Registro Industrial con alta en 2013 por empleo y provincia.



2.17. Tabla. Establecimientos del Registro Industrial con alta en 2013 por mes de inscripción y provincia.

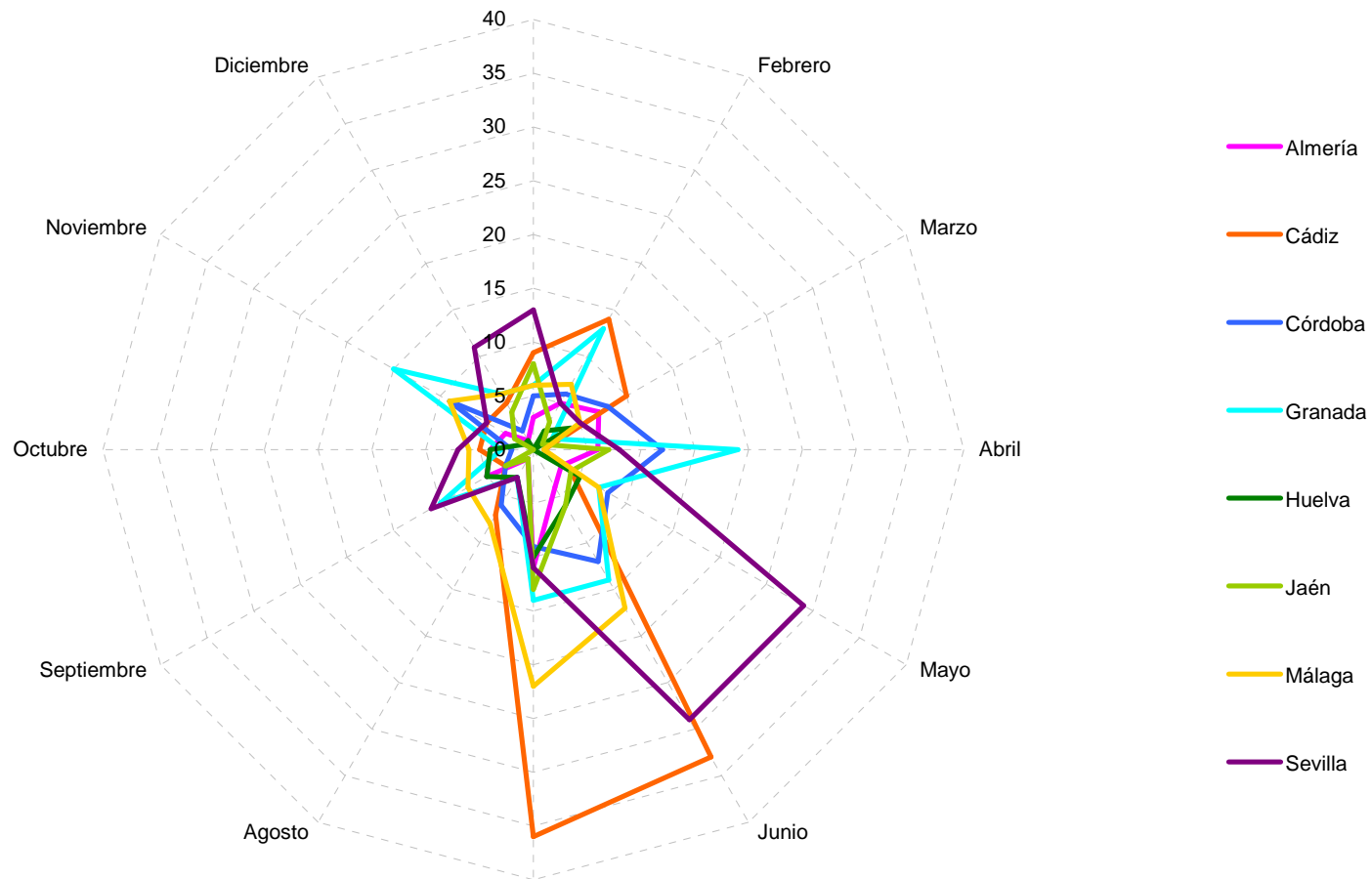
Provincia	Enero	Febrero	Marzo	Abril	Mayo	Junio	Julio	Agosto	Septiembre	Octubre	Noviembre	Diciembre	Total
Almería	3	5	7	6	3	4	11	1	5	4	3	1	53
Cádiz	9	14	10	1	4	33	36	7	3	5	5	5	132
Córdoba	5	6	8	12	8	12	9	6	3	2	9	2	82
Granada	6	13	2	19	7	14	14	3	10	3	15	6	112
Huelva	-	2	4	-	5	6	10	3	5	4	1	1	41
Jaén	8	3	1	7	4	6	13	1	3	-	2	4	52
Málaga	6	7	5	1	7	17	22	8	7	6	9	6	101
Sevilla	13	5	5	8	29	29	11	3	11	7	5	11	137
<b>Total</b>	<b>50</b>	<b>55</b>	<b>42</b>	<b>54</b>	<b>67</b>	<b>121</b>	<b>126</b>	<b>32</b>	<b>47</b>	<b>31</b>	<b>49</b>	<b>36</b>	<b>710</b>

2.18. Gráfico: Establecimientos del Registro Industrial con alta en 2013 por mes de inscripción.





**2.19. Gráfico: Establecimientos del Registro Industrial con alta en 2013 por mes de inscripción y provincia.**

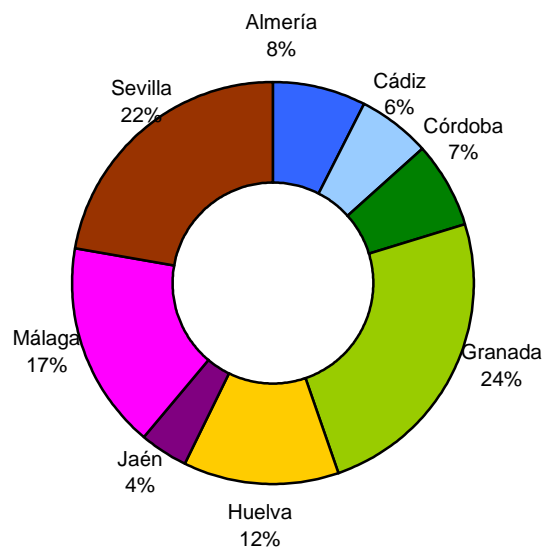




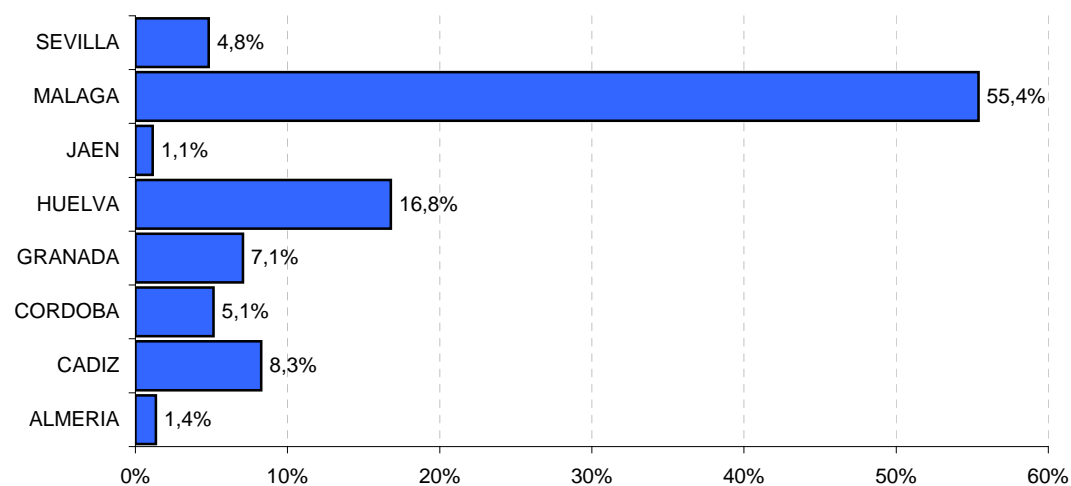
## 2.20. Tabla. Totales por provincia.

Provincia	Potencia Instalada (Kw)	Superficie (m <sup>2</sup> )	Empleo	Establecimientos
Almería	38.859	233.409	907	53
Cádiz	29.702	1.425.559	1.389	132
Córdoba	35.162	886.582	267	82
Granada	126.259	1.217.699	2.159	112
Huelva	63.029	2.894.148	260	41
Jaén	20.216	196.069	165	52
Málaga	85.356	9.550.959	414	101
Sevilla	114.520	832.096	604	137
<b>TOTAL</b>	<b>513.103</b>	<b>17.236.521</b>	<b>6.165</b>	<b>710</b>

## 2.21. Gráfico: Potencia Instalada por provincia.



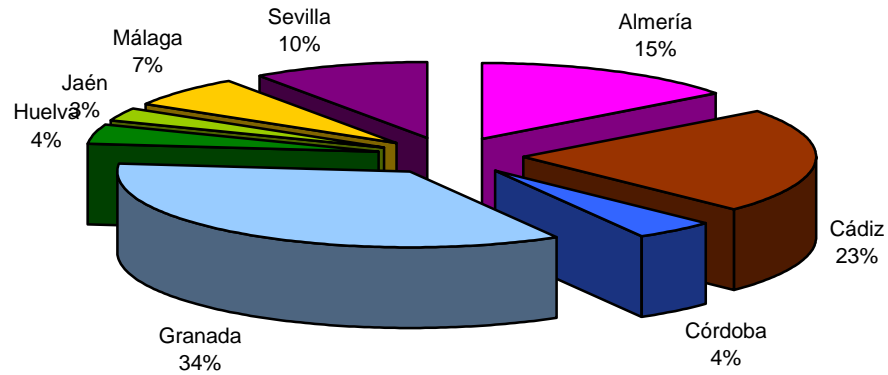
## 2.22. Gráfico: Superficie por provincia



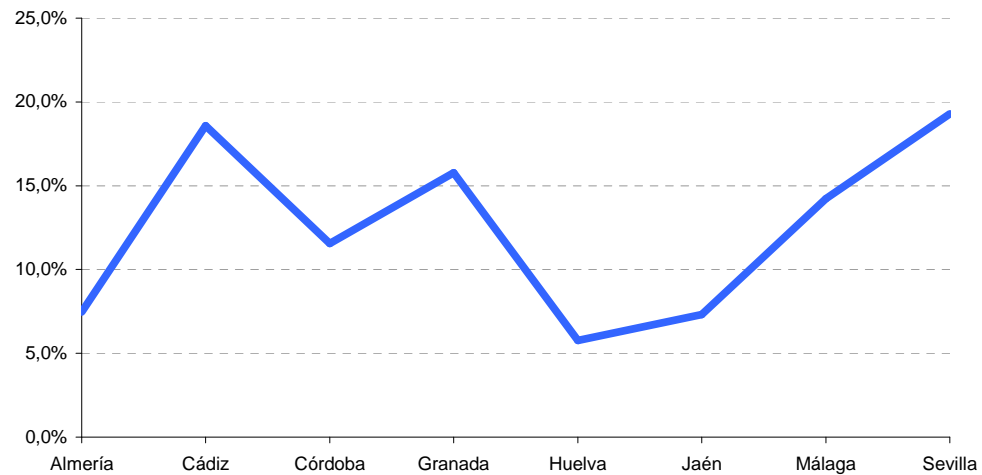


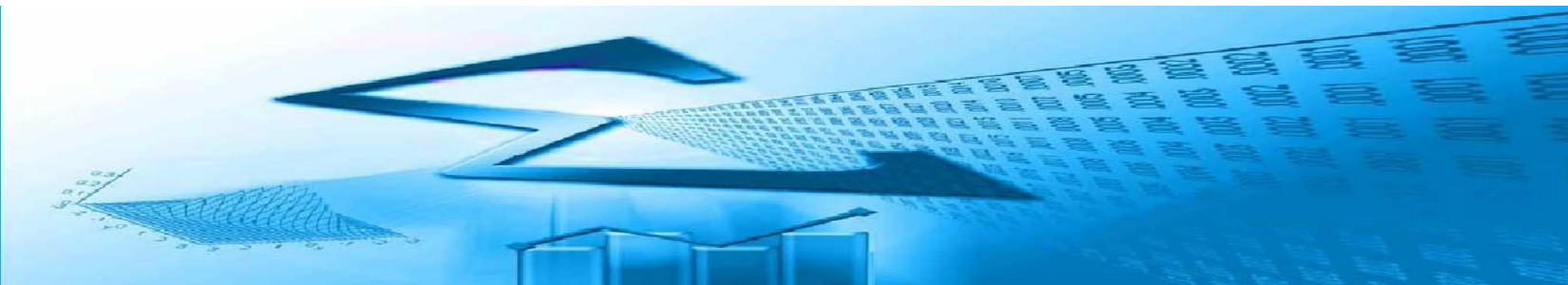


**2.23. Gráfico: Empleo por provincia**



**2.24. Gráfico: Establecimientos por provincia**

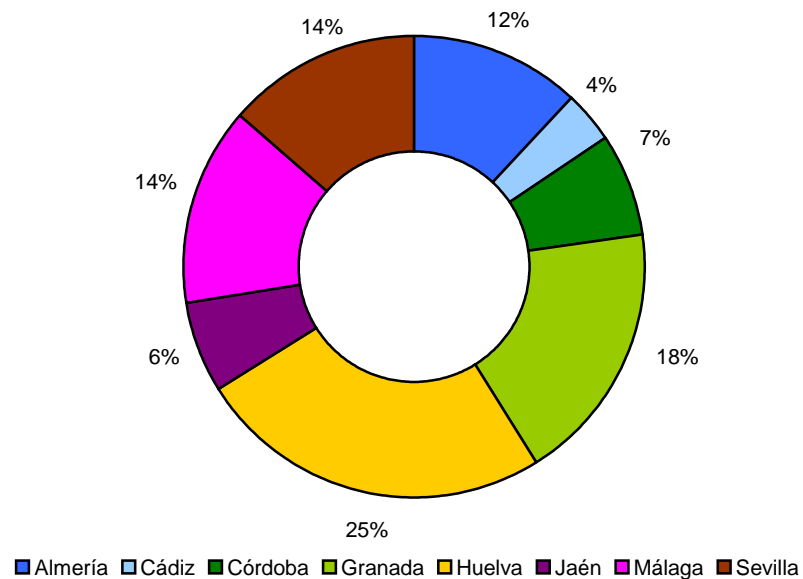


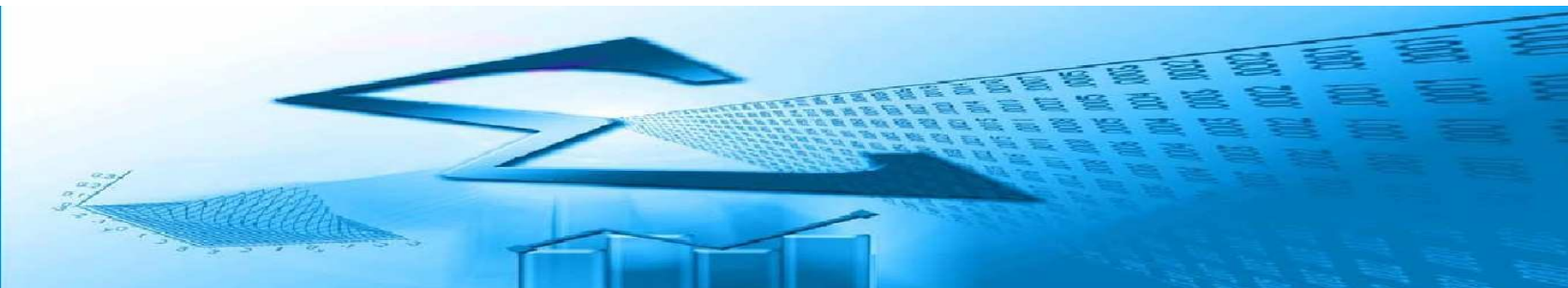


## 2.25. Tabla. Ratio por provincias.

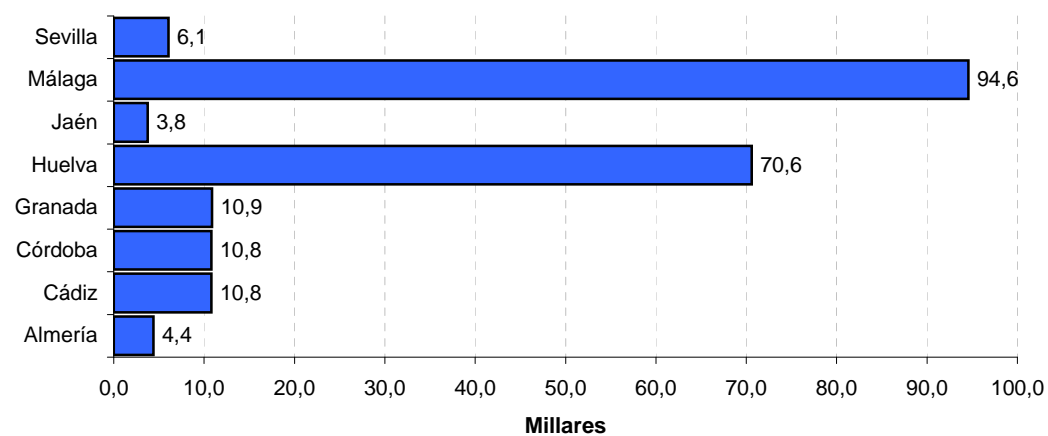
Provincia	Potencia/ N° Establecimientos	Superficie/ N° Establecimientos	Empleo/ N° Establecimientos
Almería	733,2	4.403,9	17,1
Cádiz	225,0	10.799,7	10,5
Córdoba	428,8	10.812,0	3,3
Granada	1.127,3	10.872,3	19,3
Huelva	1.537,3	70.589,0	6,3
Jaén	388,8	3.770,6	3,2
Málaga	845,1	94.564,0	4,1
Sevilla	835,9	6.073,7	4,4

## 2.26. Gráfico: Potencia/N° Establecimientos





**2.27. Gráfico: Superficie/Nº Establecimientos**



**2.28. Gráfico: Empleo/Nº Establecimientos**

