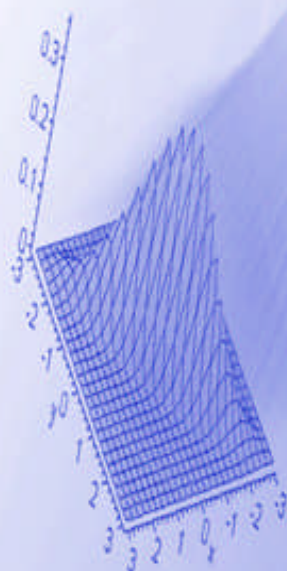




JUNTA DE ANDALUCÍA

CONSEJERÍA DE INNOVACIÓN, CIENCIA Y EMPRESA

AVANCE DE LOS PROCESOS UNIVERSITARIOS. Curso 2008-2009



Unidad Estadística



1. Introducción	3
2. Alumnado Matriculado en 1º y 2º Ciclo. Curso 2008-2009	4
3. Alumnado Graduado en 1º y 2º Ciclo. Curso 2007-2008	11
4. Alumnado Matriculado en 3 Ciclo. Curso 2008-2009	16
5. Alumnado Graduado en 3 Ciclo. Curso 2007-2008.....	19
6. Alumnado Matriculado en el Programa de Posgrado. Curso 2008-2009	21
7. Alumnado Graduado en el Programa de Posgrado. Curso 2007-20078	24

1. Introducción

Con el objetivo de cubrir de forma ágil las necesidades de información con relación al alumnado matriculado y graduado en Educación Universitaria en Andalucía, se ha elaborado un avance, en el cual se ofrece información sobre el curso corriente.

Se ha de señalar que los datos que se presentan son de carácter provisional, debido a que las Universidades recopilan información con referencia a los plazos de matrículas en Junio y Septiembre, no considerándose, por lo tanto, el del mes de Febrero.

También hay que tener en cuenta, que los alumnos matriculados en titulaciones dobles se cuenta como una titulación en esta publicación, no obstante, en el caso de la “Estadística sobre Procesos Universitarios”, estadística más elaborada, se cuenta doble.

Es por ello que estas dos Actividades Estadísticas no deben ser comparadas, ya que aunque tenga la misma fuente, se han utilizado procedimientos distintos. Esta publicación se debe considerar como un avance informativo.

METODOLOGÍA: Recogida de información de un cuestionario enviado por el INE a las Universidades Andaluzas.

Fuente de información:
Universidades Andaluzas.

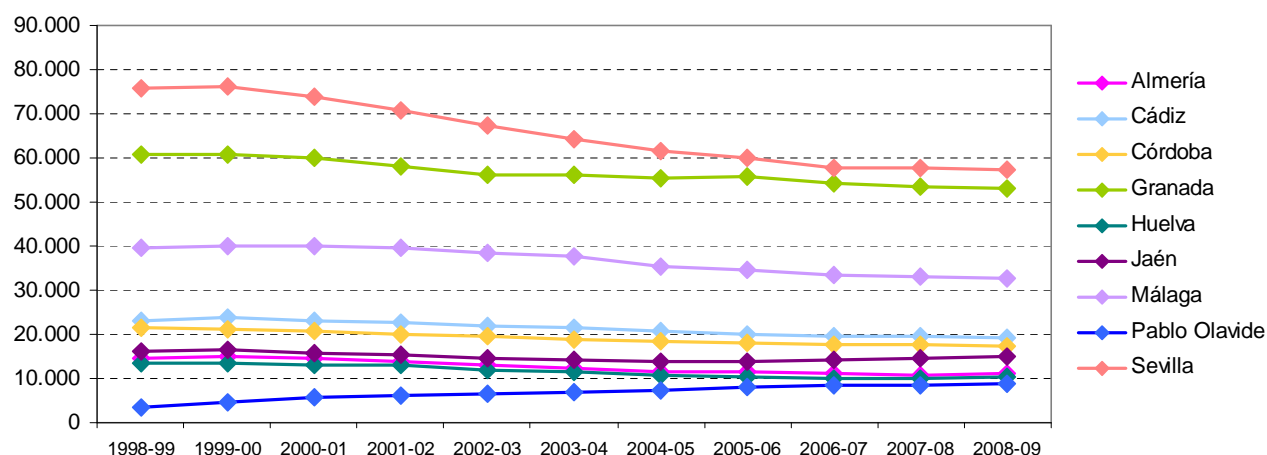
Elaboración y edición:
Unidad Estadística de la Consejería de
Innovación, Ciencia Empresa

2. Alumnado Matriculado en 1º y 2º Ciclo. Curso 2008-2009

EVOLUCIÓN DEL TOTAL DEL ALUMNADO MATRICULADO EN 1 y 2 CICLO POR UNIVERSIDAD.
CURSO 2008-2009

UNIVERSIDAD	AÑO										
	1998-99	1999-00	2000-01	2001-02	2002-03	2003-04	2004-05	2005-06	2006-07	2007-08	2008-09
Almería	14.518	15.101	14.771	13.922	13.052	12.229	11.524	11.511	11.318	10.810	11.159
Cádiz	23.242	23.712	23.099	22.787	22.090	21.587	20.642	20.098	19.590	19.513	19.332
Córdoba	21.414	21.043	20.708	19.942	19.437	18.921	18.348	18.072	17.700	17.751	17.305
Granada	60.873	60.937	59.813	58.010	56.303	56.149	55.474	55.782	54.093	53.401	53.184
Huelva	13.521	13.605	13.255	12.885	12.064	11.358	10.682	10.470	9.951	10.083	10.231
Jaén	16.324	16.402	15.743	15.291	14.774	14.204	13.804	13.888	14.291	14.558	14.996
Málaga	39.782	40.110	39.982	39.600	38.511	37.517	35.567	34.537	33.359	32.888	32.736
Pablo Olavide	3.611	4.721	5.612	6.315	6.347	6.814	7.410	7.894	8.320	8.569	8.889
Sevilla	75.948	76.288	73.974	70.891	67.365	64.152	61.649	59.852	57.688	57.568	57.235
TOTAL	269.233	271.919	266.957	259.643	249.943	242.931	235.100	232.104	226.310	225.141	225.067

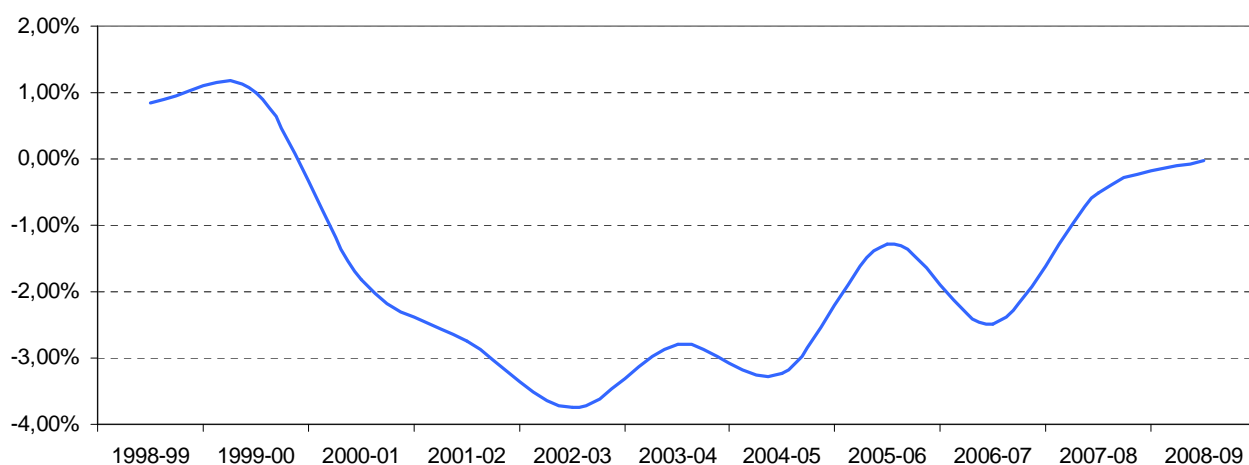
EVOLUCIÓN DEL ALUMNADO MATRICULADO EN 1 Y 2 CICLO POR
UNIVERSIDAD



VARIACIONES INTERANUALES DEL ALUMNADO MATRICULADO EN 1 Y 2 CICLO.
CURSO 2008-2009/2007-2008

UNIVERSIDAD	AÑO										
	1998-99	1999-00	2000-01	2001-02	2002-03	2003-04	2004-05	2005-06	2006-07	2007-08	2008-09
Almería	4,27%	4,02%	-2,19%	-5,75%	-6,25%	-6,31%	-5,76%	-0,11%	-1,68%	-4,49%	3,23%
Cádiz	1,14%	2,02%	-2,59%	-1,35%	-3,06%	-2,28%	-4,38%	-2,64%	-2,53%	-0,39%	-0,93%
Córdoba	-0,71%	-1,73%	-1,59%	-3,70%	-2,53%	-2,65%	-3,03%	-1,50%	-2,06%	0,29%	-2,51%
Granada	0,16%	0,11%	-1,84%	-3,01%	-2,94%	-0,27%	-1,20%	0,56%	-3,03%	-1,28%	-0,41%
Huelva	-3,85%	0,62%	-2,57%	-2,79%	-6,37%	-5,85%	-5,95%	-1,98%	-4,96%	1,33%	1,47%
Jaén	-1,57%	0,48%	-4,02%	-2,87%	-3,38%	-3,86%	-2,82%	0,61%	2,90%	1,87%	3,01%
Málaga	-0,68%	0,82%	-0,32%	-0,96%	-2,75%	-2,58%	-5,20%	-2,90%	-3,41%	-1,41%	-0,46%
Pablo Olavide	30,74%	30,74%	18,87%	12,53%	0,51%	7,36%	8,75%	6,53%	5,40%	2,99%	3,73%
Sevilla	2,28%	0,45%	-3,03%	-4,17%	-4,97%	-4,77%	-3,90%	-2,91%	-3,62%	-0,21%	-0,58%
TOTAL	0,85%	1,00%	-1,82%	-2,74%	-3,74%	-2,81%	-3,22%	-1,27%	-2,50%	-0,52%	-0,03%

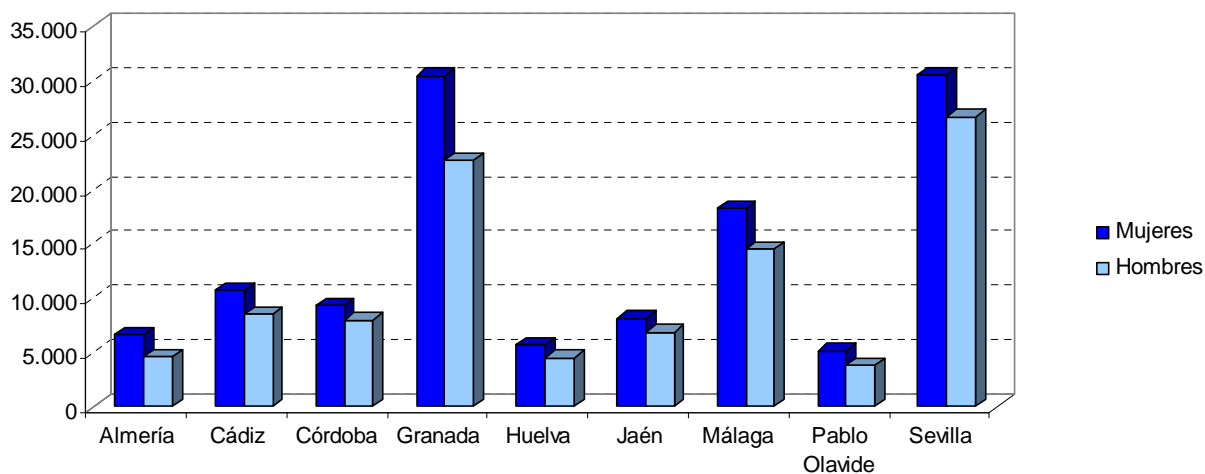
VARIACIÓN INTERANUAL DEL ALUMNADO MATRICULADO EN 1 Y 2 CICLO PARA EL
TOTAL DE ANDALUCÍA



ALUMNADO MATRICULADO EN 1 Y 2 CICLO POR UNIVERSIDAD Y SEXO. TOTAL Y PORCENTAJE.
CURSO 2008/2009

SEXO	UNIVERSIDAD									
	Almería	Cádiz	Córdoba	Granada	Huelva	Jaén	Málaga	Pablo Olavide	Sevilla	Andalucía
Mujeres										
Total	6.608	10.768	9.334	30.525	5.706	8.114	18.250	5.141	30.529	124.975
Porcentaje	59,2%	55,7%	53,9%	57,4%	55,8%	54,1%	55,7%	57,8%	53,3%	55,5%
Hombres										
Total	4.551	8.564	7.971	22.659	4.525	6.882	14.486	3.748	26.706	100.092
Porcentaje	40,8%	44,3%	46,1%	42,6%	44,2%	45,9%	44,3%	42,2%	46,7%	44,5%
Total										
Alumnos	11.159	19.332	17.305	53.184	10.231	14.996	32.736	8.889	57.235	225.067
Porcentaje	5,0%	8,6%	7,7%	23,6%	4,5%	6,7%	14,5%	3,9%	25,4%	100,0%

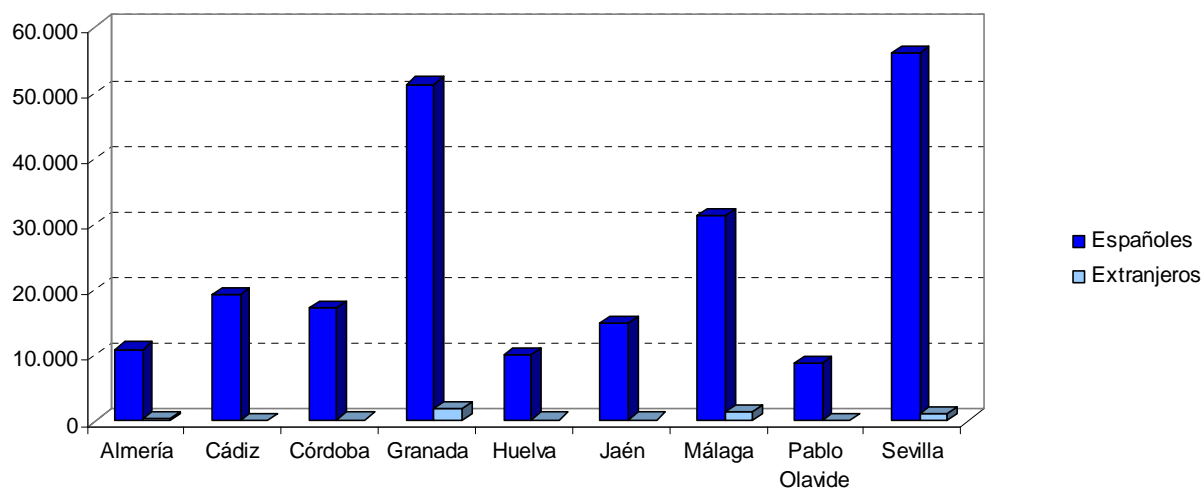
DISTRIBUCIÓN DEL ALUMNADO MATRICULADO EN 1 Y 2 CICLO POR
UNIVERSIDAD Y SEXO



ALUMNADO MATRICULADO EN 1 Y 2 CICLO POR UNIVERSIDAD Y NACIONALIDAD. TOTAL Y PORCENTAJE. CURSO 2008/2009

NACIONALIDAD	UNIVERSIDAD									
	Almería	Cádiz	Córdoba	Granada	Huelva	Jaén	Málaga	Pablo Olavide	Sevilla	Andalucía
Españoles										
Total	10.922	19.238	17.125	51.347	10.094	14.814	31.363	8.816	56.154	219.873
Porcentaje	97,9%	99,5%	99,0%	96,5%	98,7%	98,8%	95,8%	99,2%	98,1%	97,7%
Extranjeros										
Total	237	94	180	1.837	137	182	1.373	73	1.081	5.194
Porcentaje	2,1%	0,5%	1,0%	3,5%	1,3%	1,2%	4,2%	0,8%	1,9%	2,3%
Total										
Total	11.159	19.332	17.305	53.184	10.231	14.996	32.736	8.889	57.235	225.067
Porcentaje	5,0%	8,6%	7,7%	23,6%	4,5%	6,7%	14,5%	3,9%	25,4%	100,0%

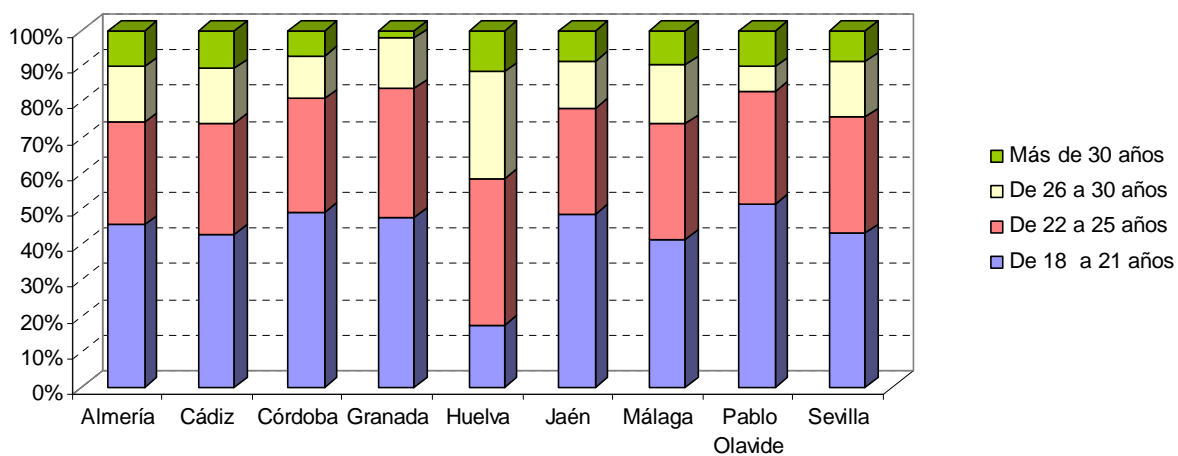
ALUMNADO MATRICULADO EN 1 Y 2 CICLO POR UNIVERSIDAD Y NACIONALIDAD



ALUMNADO MATRICULADO EN 1 Y 2 CICLO POR UNIVERSIDAD Y TRAMOS DE EDAD.
CURSO 2008-2009

EDAD	UNIVERSIDAD									Andalucía
	Almería	Cádiz	Córdoba	Granada	Huelva	Jaén	Málaga	Pablo Olavide	Sevilla	
De 18 a 21 años	5.083	8.301	8.481	25.288	1.778	7.270	13.570	4.566	24.715	99.052
De 22 a 25 años	3.195	6.002	5.499	19.236	4.214	4.455	10.569	2.822	18.638	74.630
De 26 a 30 años	1.742	2.968	2.107	7.459	3.060	1.986	5.423	589	8.875	34.209
Más de 30 años	1.139	2.061	1.218	1.201	1.179	1.285	3.174	912	5.007	17.176
TOTAL	11.159	19.332	17.305	53.184	10.231	14.996	32.736	8.889	57.235	225.067

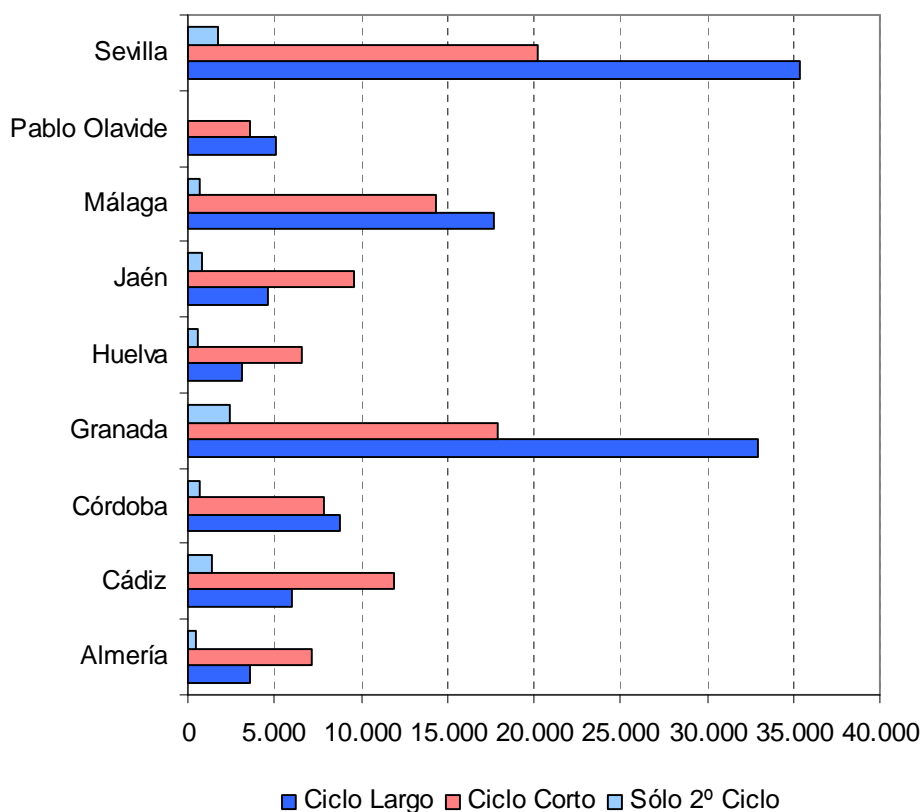
ALUMNADO MATRICULADO EN 1 Y 2 CICLO POR UNIVERSIDAD Y
TRAMOS DE EDAD



ALUMNADO MATRICULADO EN 1 Y 2 CICLO POR UNIVERSIDAD Y CICLO. TOTAL Y PORCENTAJE.
CURSO 2008-2009

CICLO	UNIVERSIDAD									
	Almería	Cádiz	Córdoba	Granada	Huelva	Jaén	Málaga	Pablo Olavide	Sevilla	Andalucía
Ciclo Largo										
Total	3.608	6.048	8.770	32.902	3.085	4.598	17.658	5.123	35.327	117.119
Porcentaje	32,3%	31,3%	50,7%	61,9%	30,2%	30,7%	53,9%	57,6%	61,7%	52,0%
Ciclo Corto										
Total	7.112	11.890	7.805	17.885	6.551	9.625	14.387	3.611	20.206	99.072
Porcentaje	63,7%	61,5%	45,1%	33,6%	64,0%	64,2%	43,9%	40,6%	35,3%	44,0%
Sólo 2º Ciclo										
Total	439	1.394	730	2.397	595	773	691	155	1.702	8.876
Porcentaje	3,9%	7,2%	4,2%	4,5%	5,8%	5,2%	2,1%	1,7%	3,0%	3,9%
TOTAL	11.159	19.332	17.305	53.184	10.231	14.996	32.736	8.889	57.235	225.067

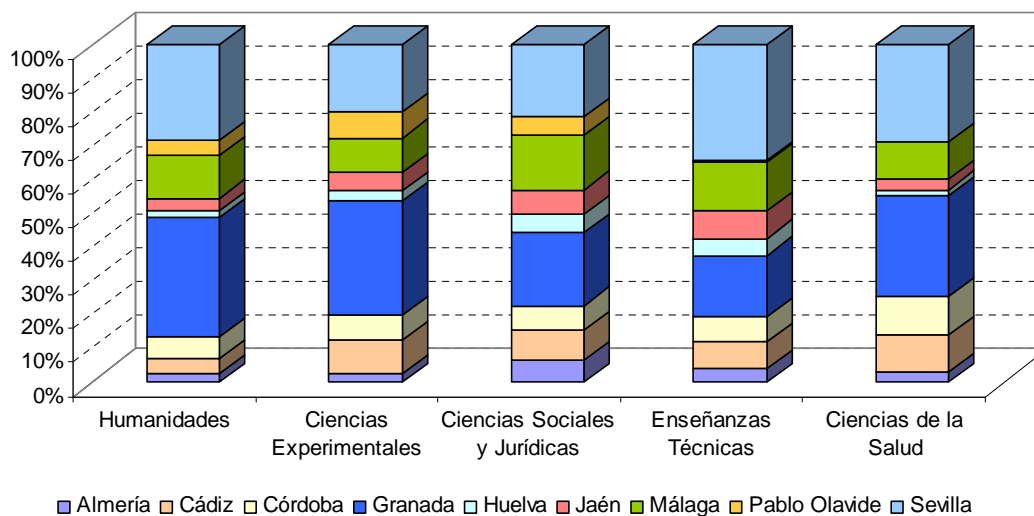
ALUMNADO MATRICULADO EN 1 Y 2 CICLO POR
UNIVERSIDAD Y CICLO



ALUMNADO MATRICULADO EN 1 Y 2 CICLO POR UNIVERSIDAD Y RAMA. CURSO 2008-2009

RAMA DE ENSEÑANZA	UNIVERSIDAD									Andalucía
	Almería	Cádiz	Córdoba	Granada	Huelva	Jaén	Málaga	Pablo Olavide	Sevilla	
Humanidades	446	886	1.244	6.719	352	740	2.438	823	5.425	19.073
Ciencias Experimentales	377	1.577	1.179	5.239	480	868	1.593	1.197	3.106	15.616
Ciencias Sociales y Jurídicas	7.764	10.383	8.442	25.519	6.475	8.576	18.874	6.672	25.079	117.784
Enseñanzas Técnicas	1.895	4.030	3.864	9.031	2.501	4.068	7.354	197	17.154	50.094
Ciencias de la Salud	677	2.456	2.576	6.676	423	744	2.477	0	6.471	22.500
TOTAL	11.159	19.332	17.305	53.184	10.231	14.996	32.736	8.889	57.235	225.067

ALUMNADO MATRICULADO EN 1 Y 2 CICLO POR UNIVERSIDAD Y RAMA

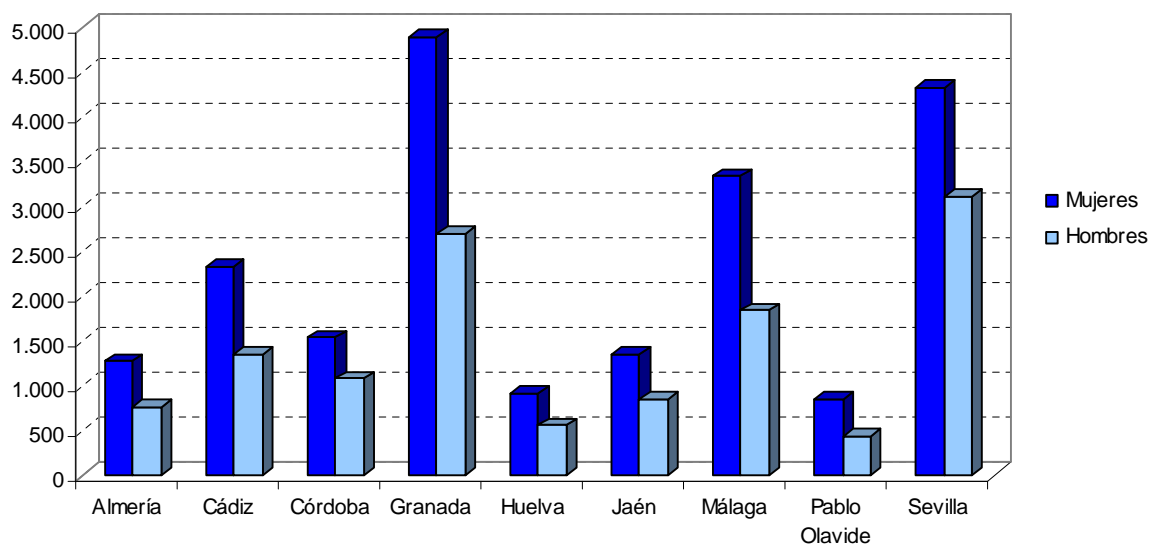


3. Alumnado Graduado en 1º y 2º Ciclo. Curso 2007-2008

ALUMNADO GRADUADO EN 1 Y 2 CICLO POR UNIVERSIDAD Y SEXO. TOTAL Y PORCENTAJE.
CURSO 2007-2008

SEXO	UNIVERSIDAD									
	Almería	Cádiz	Córdoba	Granada	Huelva	Jaén	Málaga	Pablo Olavide	Sevilla	Andalucía
Mujeres										
Total	1.268	2.329	1.530	4.890	902	1.347	3.339	847	4.322	20.774
Porcentaje	62,5%	63,4%	59,3%	64,4%	62,1%	61,3%	64,5%	66,6%	58,2%	62,2%
Hombres										
Total	762	1.344	1.071	2.701	550	849	1.835	425	3.109	12.646
Porcentaje	37,5%	36,6%	40,7%	35,6%	37,9%	38,7%	35,5%	33,4%	41,8%	37,8%
Total										
Total	2.030	3.673	2.601	7.591	1.452	2.196	5.174	1.272	7.431	33.420
Porcentaje	6,1%	11,0%	7,0%	22,7%	4,3%	6,6%	15,5%	3,8%	22,2%	100,0%

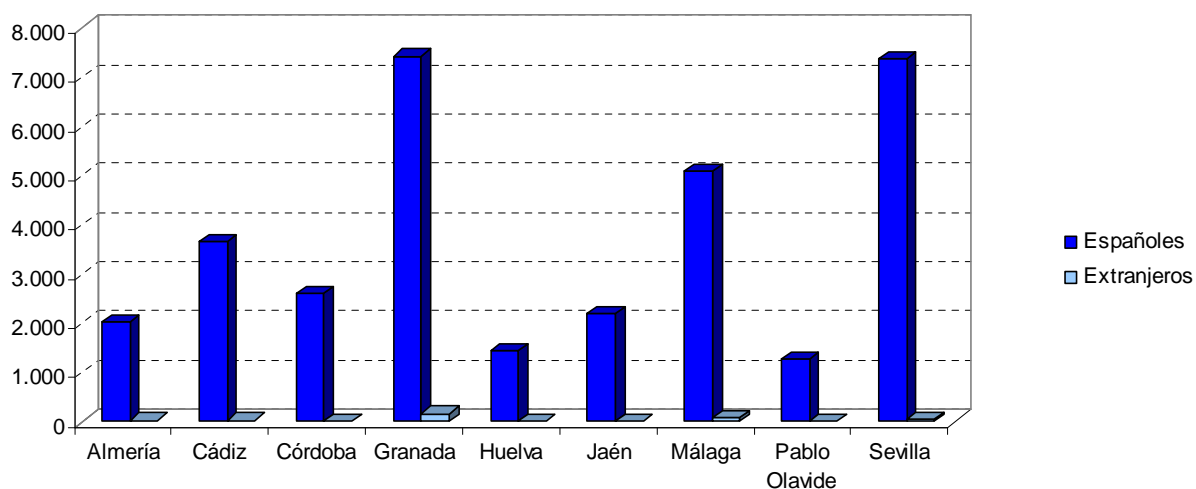
**DISTRIBUCIÓN DEL ALUMNADO GRADUADO EN 1 Y 2 CICLO POR
UNIVERSIDAD Y SEXO**



ALUMNADO GRADUADO EN 1 Y 2 CICLO POR UNIVERSIDAD Y NACIONALIDAD. TOTAL Y PORCENTAJE. CURSO 2007-2008

NACIONALIDAD	UNIVERSIDAD									Andalucía
	Almería	Cádiz	Córdoba	Granada	Huelva	Jaén	Málaga	Pablo Olavide	Sevilla	
Españoles										
Total	2.009	3.653	2.591	7.432	1.443	2.182	5.094	1.264	7.383	33.051
Porcentaje	99,0%	99,5%	99,6%	97,9%	99,4%	99,4%	98,5%	99,4%	99,4%	98,9%
Extranjeros										
Total	21	20	10	159	9	14	80	8	48	369
Porcentaje	1,0%	0,5%	0,4%	2,1%	0,6%	0,6%	1,5%	0,6%	0,6%	1,1%
Total										
Total	2.030	3.673	2.601	7.591	1.452	2.196	5.174	1.272	7.431	33.420
Porcentaje	6,1%	11,0%	7,0%	22,7%	4,3%	6,6%	15,5%	3,8%	22,2%	100,0%

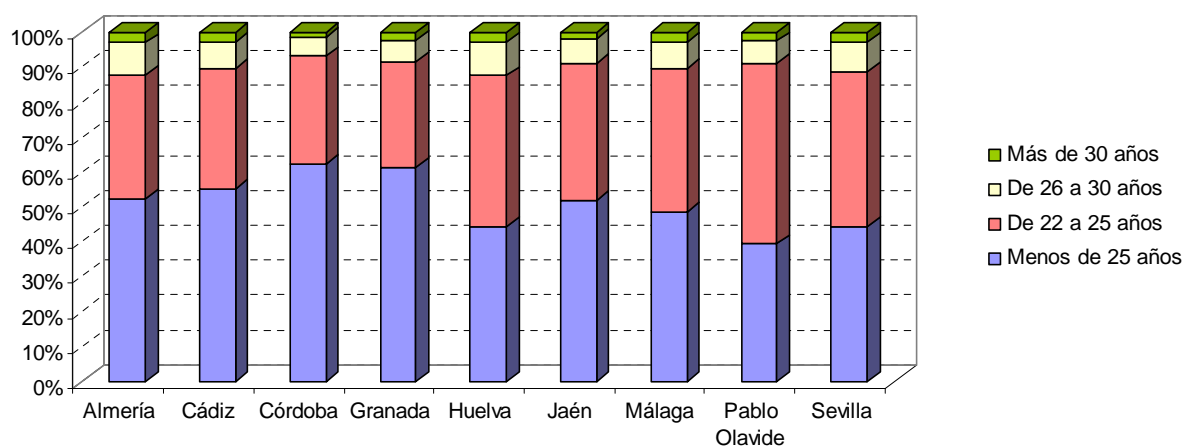
ALUMNADO GRADUADO EN 1 Y 2 CICLO POR UNIVERSIDAD Y NACIONALIDAD



ALUMNADO GRADUADO EN 1 Y 2 CICLO POR UNIVERSIDAD Y TRAMOS DE EDAD. CURSO 2007-2008

EDAD	UNIVERSIDAD									Andalucía
	Almería	Cádiz	Córdoba	Granada	Huelva	Jaén	Málaga	Pablo Olavide	Sevilla	
Menos de 25 años	1.060	2.031	1.616	4.649	642	1.140	2.512	500	3.296	17.446
De 25 a 30 años	724	1.265	810	2.312	630	859	2.121	660	3.290	12.671
De 31 a 40 años	184	278	139	444	138	156	397	79	649	2.464
Más de 40 años	62	99	36	186	42	41	144	33	196	839
TOTAL	2.030	3.673	2.601	7.591	1.452	2.196	5.174	1.272	7.431	33.420

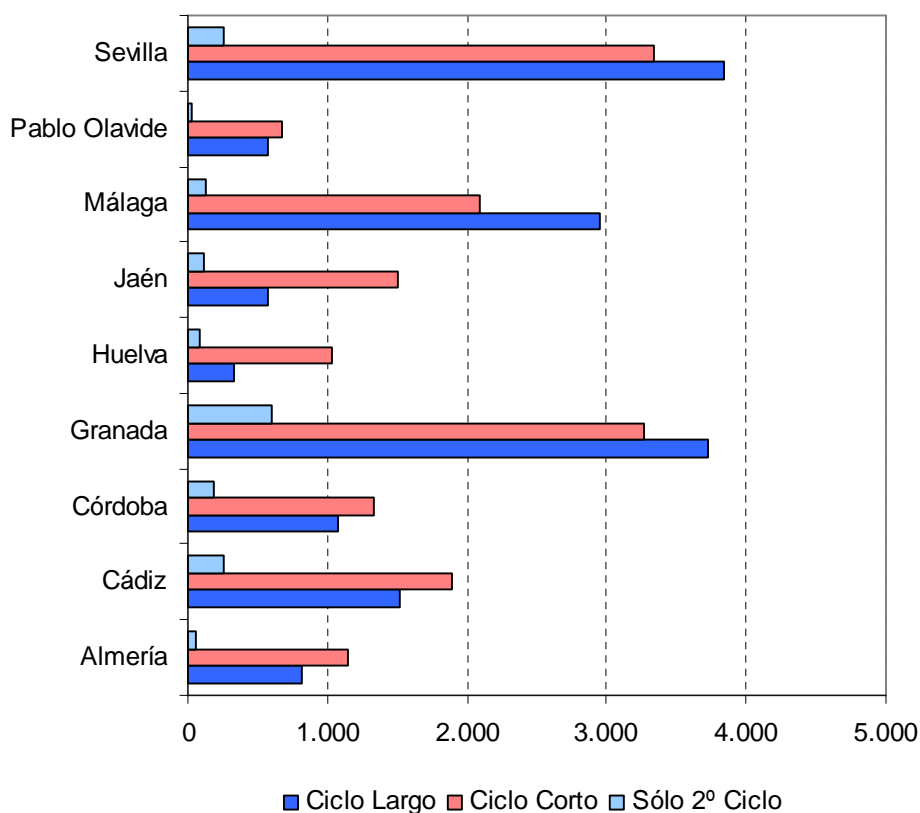
ALUMNADO GRADUADO EN 1 Y 2 CICLO POR UNIVERSIDAD Y TRAMOS DE EDAD



ALUMNADO GRADUADO EN 1 Y 2 CICLO POR UNIVERSIDAD Y CICLO. TOTAL Y PORCENTAJE.
CURSO 2007-2008

CICLO	UNIVERSIDAD									
	Almería	Cádiz	Córdoba	Granada	Huelva	Jaén	Málaga	Pablo Olavide	Sevilla	Andalucía
Ciclo Largo										
Total	820	1.520	1.075	3.724	330	577	2.945	573	3.845	15.409
Porcentaje	40,4%	41,4%	44,6%	49,1%	22,7%	26,3%	56,9%	45,0%	51,7%	46,1%
Ciclo Corto										
Total	1.151	1.896	1.339	3.260	1.038	1.501	2.093	672	3.333	16.283
Porcentaje	56,7%	51,6%	47,8%	42,9%	71,5%	68,4%	40,5%	52,8%	44,9%	48,7%
Sólo 2º Ciclo										
Total	59	257	187	607	84	118	136	27	253	1.728
Porcentaje	2,9%	7,0%	7,6%	8,0%	5,8%	5,4%	2,6%	2,1%	3,4%	5,2%
TOTAL	2.030	3.673	2.601	7.591	1.452	2.196	5.174	1.272	7.431	33.420

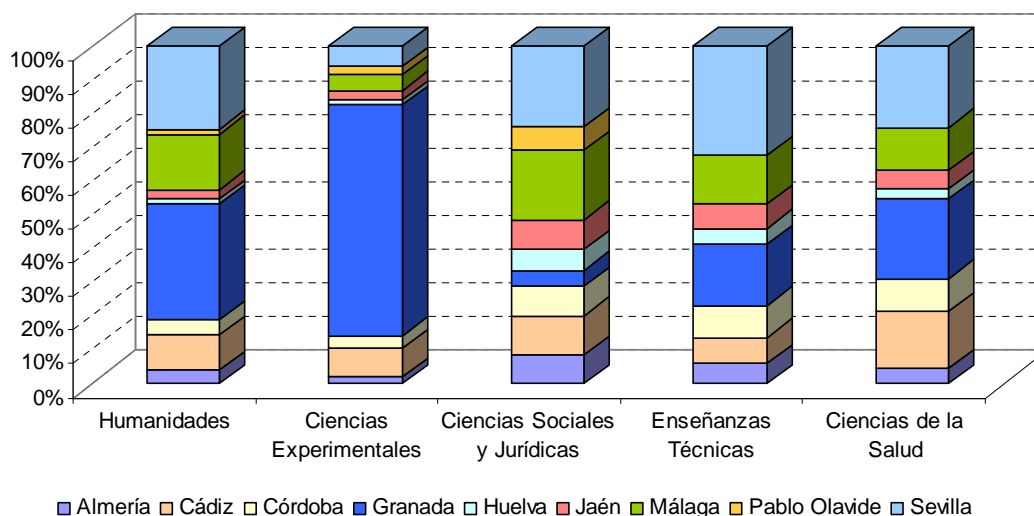
ALUMNADO GRADUADO EN 1 Y 2 CICLO POR
UNIVERSIDAD Y CICLO



ALUMNOS GRADUADOS EN 1 Y 2 CICLO POR UNIVERSIDAD Y RAMA. CURSO 2007-2008

RAMA DE ENSEÑANZA	UNIVERSIDAD									Andalucía
	Almería	Cádiz	Córdoba	Granada	Huelva	Jaén	Málaga	Pablo Olavide	Sevilla	
Humanidades	107	286	119	928	44	68	445	42	664	2.703
Ciencias Experimentales	110	494	203	3.909	80	164	269	148	332	5.709
Ciencias Sociales y Jurídicas	1.281	1.723	1.311	706	920	1.315	3.068	1.078	3.545	14.947
Enseñanzas Técnicas	341	452	550	1.040	282	416	847	4	1.864	5.796
Ciencias de la Salud	191	718	418	1.008	126	233	545	0	1.026	4.265
TOTAL	2.030	3.673	2.601	7.591	1.452	2.196	5.174	1.272	7.431	33.420

ALUMNADO GRADUADO EN 1 Y 2 CICLO POR UNIVERSIDAD Y RAMA

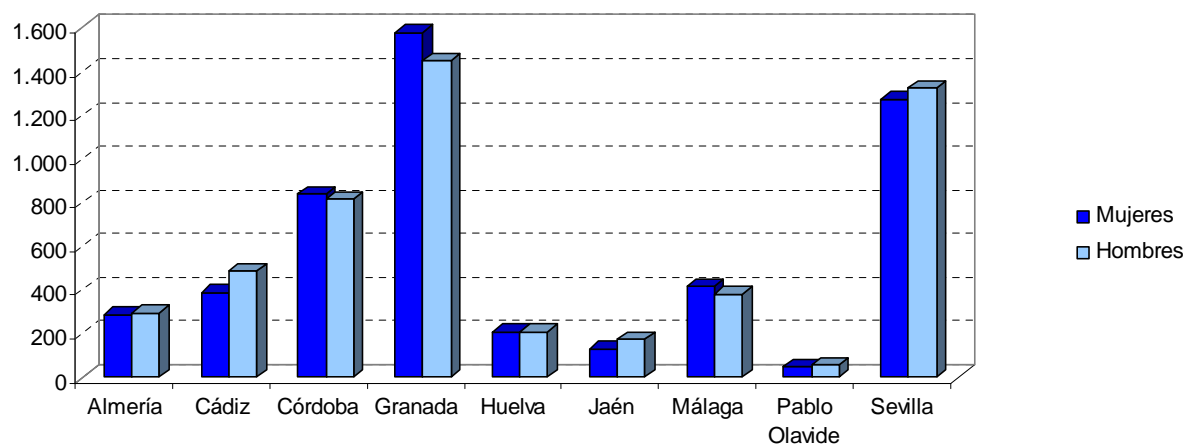


4. Alumnado Matriculado en 3 Ciclo. Curso 2008-2009

ALUMNADO MATRICULADO EN 3 CICLO POR UNIVERSIDAD Y SEXO. TOTAL Y PORCENTAJE.
CURSO 2008-2009

SEXO	UNIVERSIDAD									Andalucía
	Almería	Cádiz	Córdoba	Granada	Huelva	Jaén	Málaga	Pablo Olavide	Sevilla	
Mujeres										
Total	287	389	842	1.579	210	131	419	51	1.274	5.182
Porcentaje	49,2%	44,3%	50,8%	52,1%	50,0%	42,8%	52,3%	47,2%	49,1%	49,9%
Hombres										
Total	296	489	814	1.450	210	175	382	57	1.322	5.195
Porcentaje	50,8%	55,7%	318,0%	47,9%	50,0%	57,2%	47,7%	52,8%	50,9%	50,1%
Total										
Total	583	878	1.656	3.029	420	306	801	108	2.596	10.377
Porcentaje	5,6%	8,5%	16,0%	29,2%	4,0%	2,9%	7,7%	1,0%	25,0%	100,0%

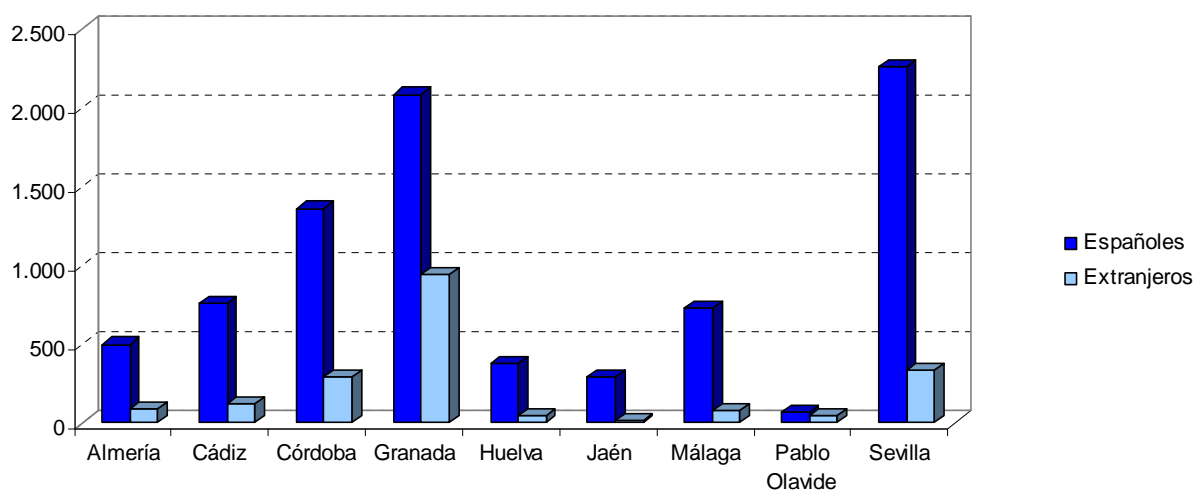
**DISTRIBUCIÓN DEL ALUMNADO MATRICULADO EN 3 CICLO
POR UNIVERSIDAD Y SEXO**



ALUMNADO MATRICULADO EN 3 CICLO POR UNIVERSIDAD Y NACIONALIDAD. TOTAL Y PORCENTAJE. CURSO 2008/2009

NACIONALIDAD	UNIVERSIDAD									
	Almería	Cádiz	Córdoba	Granada	Huelva	Jaén	Málaga	Pablo Olavide	Sevilla	Andalucía
Españoles										
Total	497	759	1.363	2.088	372	291	726	66	2.262	8.424
Porcentaje	85,2%	86,4%	82,3%	68,9%	88,6%	95,1%	90,6%	61,1%	87,1%	81,2%
Extranjeros										
Total	86	119	293	941	48	15	75	42	334	1.953
Porcentaje	14,8%	13,6%	17,7%	31,1%	11,4%	4,9%	9,4%	38,9%	12,9%	18,8%
Total										
Total	583	878	1.656	3.029	420	306	801	108	2.596	10.377
Porcentaje	5,6%	8,5%	16,0%	29,2%	4,0%	2,9%	7,7%	1,0%	25,0%	100,0%

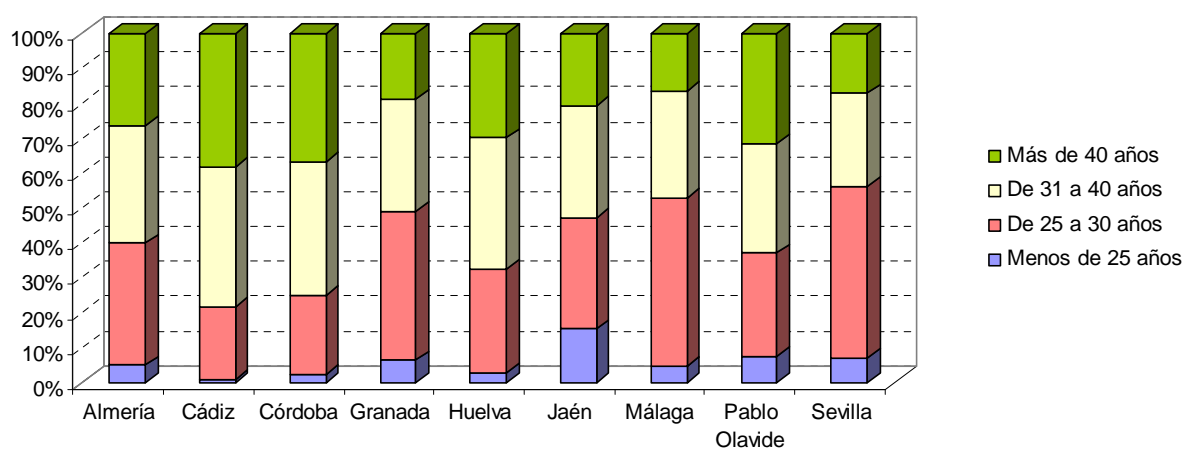
ALUMNOS MATRICULADOS EN 3 CICLO POR UNIVERSIDAD Y NACIONALIDAD



ALUMNADO MATRICULADO EN 3 CICLO POR UNIVERSIDAD Y TRAMOS DE EDAD. CURSO 2008-2009

EDAD	UNIVERSIDAD									
	Almería	Cádiz	Córdoba	Granada	Huelva	Jaén	Málaga	Pablo Olavide	Sevilla	Andalucía
Menos de 25 años	29	8	39	190	12	47	37	8	183	553
De 25 a 30 años	203	183	375	1.296	124	97	385	32	1.273	3.968
De 31 a 40 años	197	352	633	975	158	99	246	34	695	3.389
Más de 40 años	154	335	609	568	126	63	133	34	445	2.467
TOTAL	583	878	1.656	3.029	420	306	801	108	2.596	10.377

ALUMNADO MATRICULADO EN 3 CICLO POR UNIVERSIDAD Y TRAMOS DE EDAD

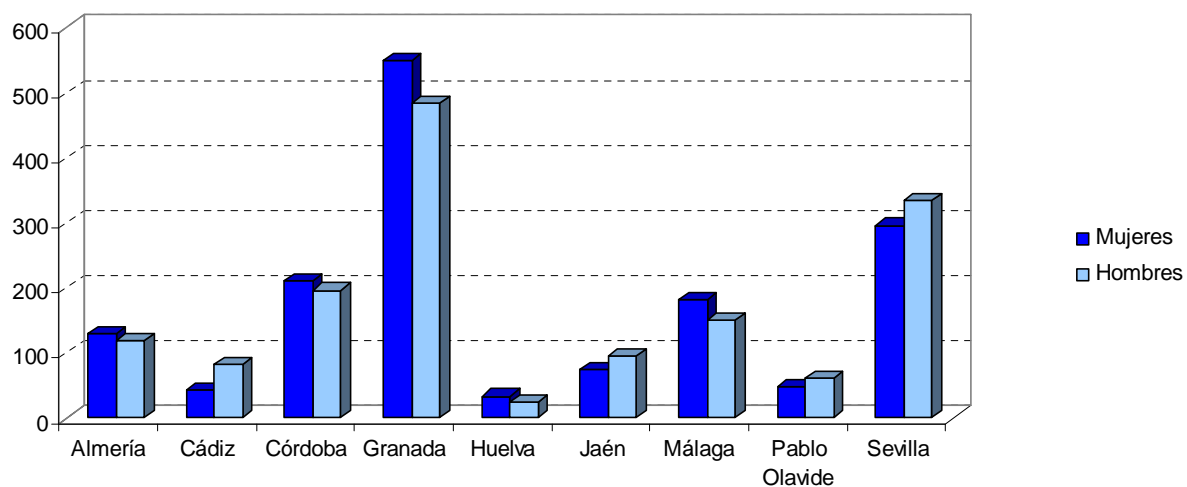


5. Alumnado Graduado en 3 Ciclo. Curso 2007-2008

ALUMNADO GRADUADO EN 3 CICLO POR UNIVERSIDAD Y SEXO. TOTAL Y PORCENTAJE.
CURSO 2007-20087

SEXO	UNIVERSIDAD									
	Almería	Cádiz	Córdoba	Granada	Huelva	Jaén	Málaga	Pablo Olavide	Sevilla	Andalucía
Mujeres										
Total	130	43	211	550	33	74	181	48	296	1.566
Porcentaje	52,2%	34,7%	51,8%	53,2%	57,9%	43,8%	54,7%	44,0%	46,9%	50,3%
Hombres										
Total	119	81	196	484	24	95	150	61	335	1.545
Porcentaje	47,8%	65,3%	48,2%	46,8%	42,1%	56,2%	45,3%	56,0%	53,1%	49,7%
Total										
Total	249	124	407	1.034	57	169	331	109	631	3.111
Porcentaje	8,0%	4,0%	13,1%	33,2%	1,8%	5,4%	10,6%	3,5%	20,3%	100,0%

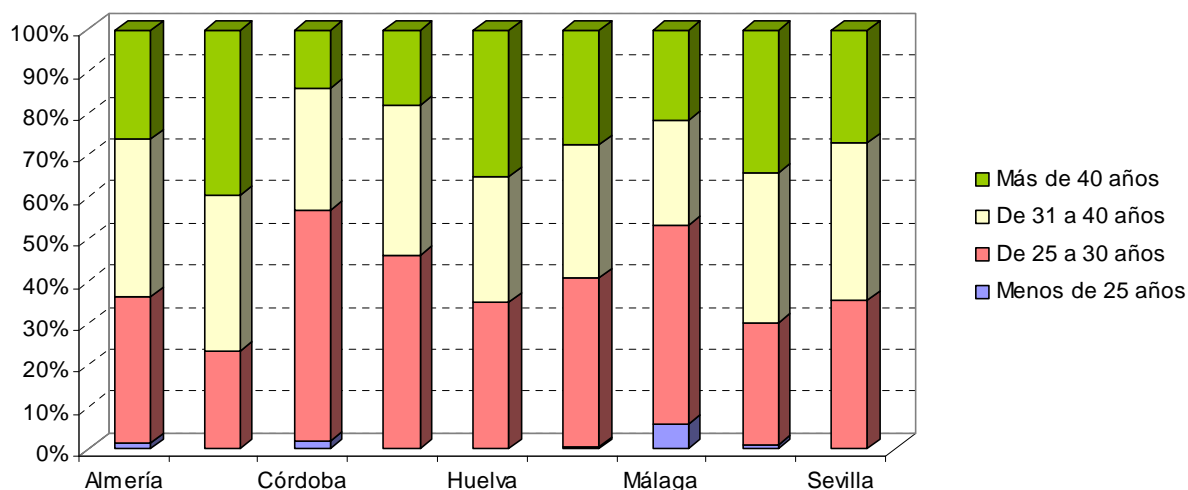
DISTRIBUCIÓN DEL ALUMNADO GRADUADO EN 3 CICLO POR UNIVERSIDAD Y SEXO



ALUMNADO GRADUADO EN 3 CICLO POR UNIVERSIDAD Y TRAMOS DE EDAD. CURSO 2007-2008

EDAD	UNIVERSIDAD									
	Almería	Cádiz	Córdoba	Granada	Huelva	Jaén	Málaga	Pablo Olavide	Sevilla	Andalucía
Menos de 25 años	4	0	8	3	0	1	20	1	1	38
De 25 a 30 años	87	29	224	475	20	68	157	32	222	1.314
De 31 a 40 años	93	46	118	370	17	54	82	39	239	1.058
Más de 40 años	65	49	57	186	20	46	72	37	169	701
TOTAL	249	124	407	1.034	57	169	331	109	631	3.111

ALUMNADO GRADUADO EN 3 CICLO POR UNIVERSIDAD Y TRAMOS DE EDAD

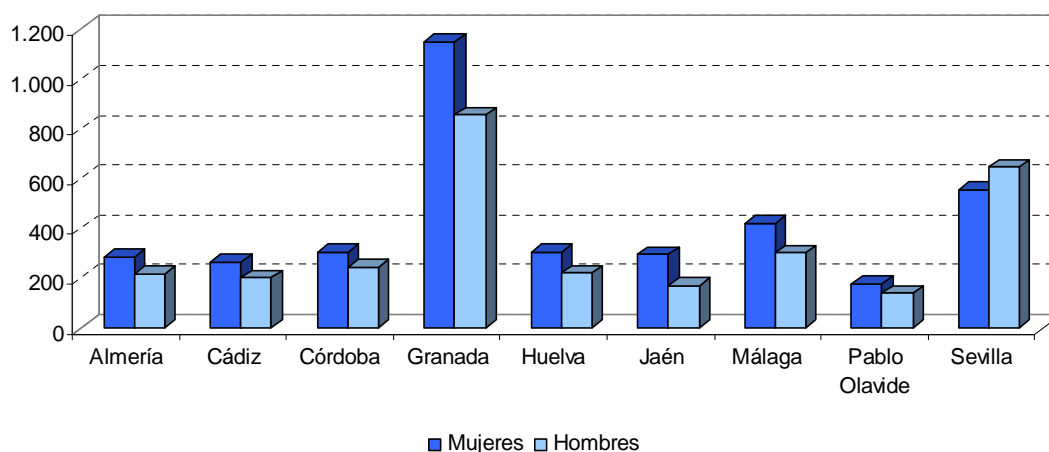


6. Alumnado Matriculado en el Programa de Posgrado. Curso 2008-2009

ALUMNADO MATRICULADO EN PROGRAMA DE POSGRADO POR UNIVERSIDAD Y SEXO. TOTAL Y PORCENTAJE. CURSO 2008/2009

SEXO	UNIVERSIDAD									
	Almería	Cádiz	Córdoba	Granada	Huelva	Jaén	Málaga	Pablo Olavide	Sevilla	Andalucía
Mujeres										
Total	284	263	307	1.150	306	295	420	175	558	3.758
Porcentaje	56,8%	56,8%	55,8%	57,3%	58,2%	63,6%	58,2%	55,6%	46,3%	55,6%
Hombres										
Total	216	200	243	858	220	169	302	140	647	2.995
Porcentaje	43,2%	43,2%	44,2%	42,7%	41,8%	36,4%	41,8%	44,4%	53,7%	44,4%
Total										
Total	500	463	550	2.008	526	464	722	315	1.205	6.753
Porcentaje	7,4%	6,9%	8,1%	29,7%	7,8%	6,9%	10,7%	4,7%	17,8%	100,0%

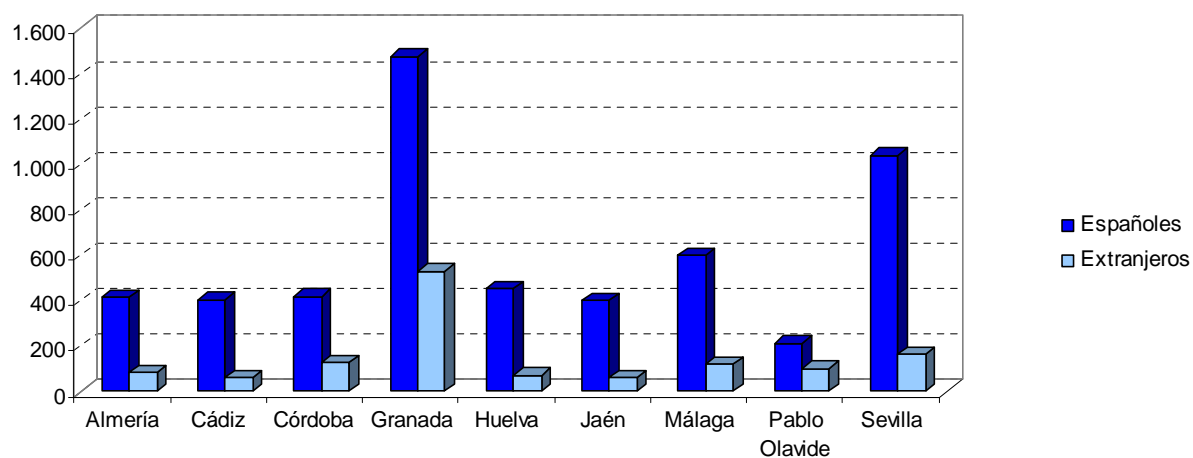
ALUMNADO MATRICULADO EN PROGRAMA DE POSGRADO POR
UNIVERSIDAD Y SEXO



ALUMNADO MATRICULADO EN PROGRAMA DE POSGRADO POR UNIVERSIDAD Y NACIONALIDAD.
TOTAL Y PORCENTAJE. CURSO 2008/2009

NACIONALIDAD	UNIVERSIDAD									Andalucía
	Almería	Cádiz	Córdoba	Granada	Huelva	Jaén	Málaga	Pablo Olavide	Sevilla	
Españoles										
Total	418	404	420	1.477	455	403	600	213	1.041	5.431
Porcentaje	83,6%	87,3%	76,4%	73,6%	86,5%	86,9%	83,1%	67,6%	86,4%	80,4%
Extranjeros										
Total	82	59	130	531	71	61	122	102	164	1.322
Porcentaje	16,4%	12,7%	23,6%	26,4%	13,5%	13,1%	16,9%	32,4%	13,6%	19,6%
Total										
Total	500	463	550	2.008	526	464	722	315	1.205	6.753
Porcentaje	7,4%	6,9%	8,1%	29,7%	7,8%	6,9%	10,7%	4,7%	17,8%	100,0%

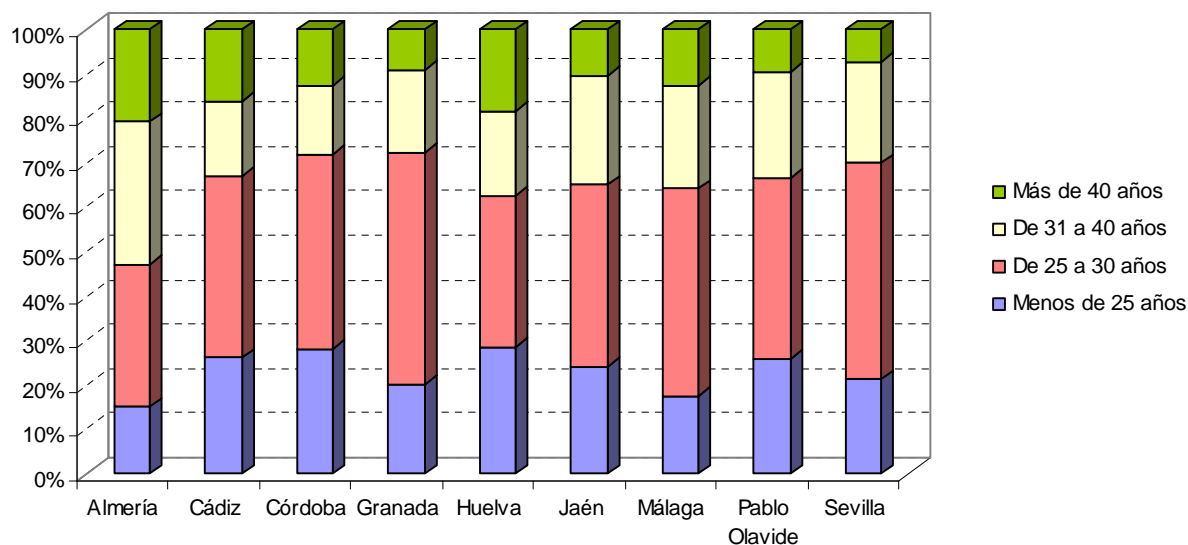
ALUMNADO MATRICULADO EN EL PROGRAMA DE POSGRADO POR UNIVERSIDAD Y NACIONALIDAD



ALUMNADO MATRICULADO EN EL PROGRAMA DE POSGRADO POR UNIVERSIDAD Y TRAMOS DE EDAD. CURSO 2008-2009

EDAD	UNIVERSIDAD									Andalucía
	Almería	Cádiz	Córdoba	Granada	Huelva	Jaén	Málaga	Pablo Olavide	Sevilla	
Menos de 25 años	75	121	154	402	151	112	127	82	256	1.480
De 25 a 30 años	161	190	241	1.053	178	190	336	128	586	3.063
De 31 a 40 años	160	78	85	370	101	113	168	75	277	1.427
Más de 40 años	104	74	70	183	96	49	91	30	86	783
TOTAL	500	463	550	2.008	526	464	722	315	1.205	6.753

ALUMNADO MATRICULADO EN EL PROGRAMA DE POSGRADO POR UNIVERSIDAD Y TRAMOS DE EDAD

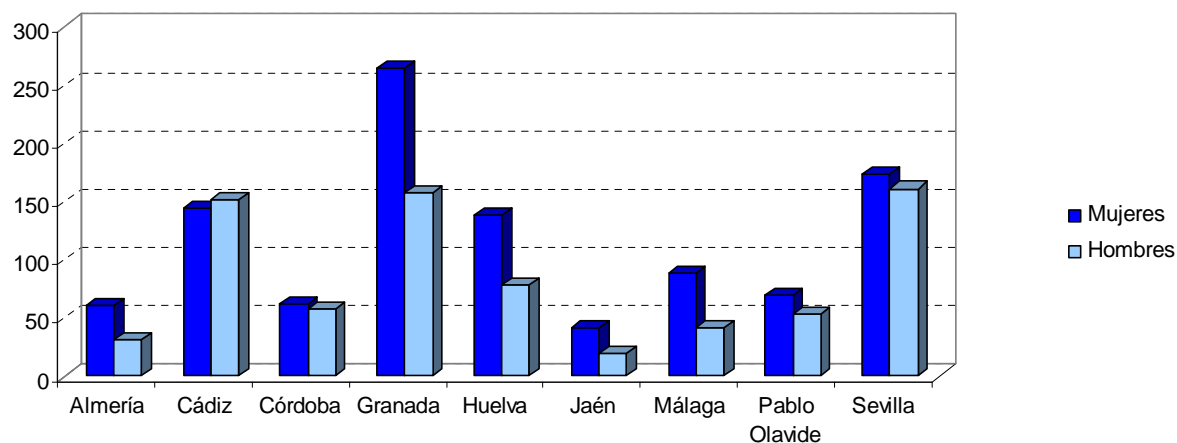


7. Alumnado Graduado en el Programa de Posgrado. Curso 2007-2008

ALUMNADO GRADUADO EN PROGRAMA DE POSGRADO POR UNIVERSIDAD Y SEXO. TOTAL Y PORCENTAJE. CURSO 2007-2008

SEXO	UNIVERSIDAD									Andalucía
	Almería	Cádiz	Córdoba	Granada	Huelva	Jaén	Málaga	Pablo Olavide	Sevilla	
Mujeres										
Total	61	144	62	264	138	41	88	69	173	1.040
Porcentaje	66,3%	48,6%	51,7%	62,7%	63,9%	68,3%	68,2%	56,6%	51,8%	58,1%
Hombres										
Total	31	152	58	157	78	19	41	53	161	750
Porcentaje	33,7%	51,4%	48,3%	37,3%	36,1%	31,7%	31,8%	43,4%	48,2%	41,9%
Total										
Total	92	296	120	421	216	60	129	122	334	1.790
Porcentaje	5,1%	16,5%	6,7%	23,5%	12,1%	3,4%	7,2%	6,8%	18,7%	100,0%

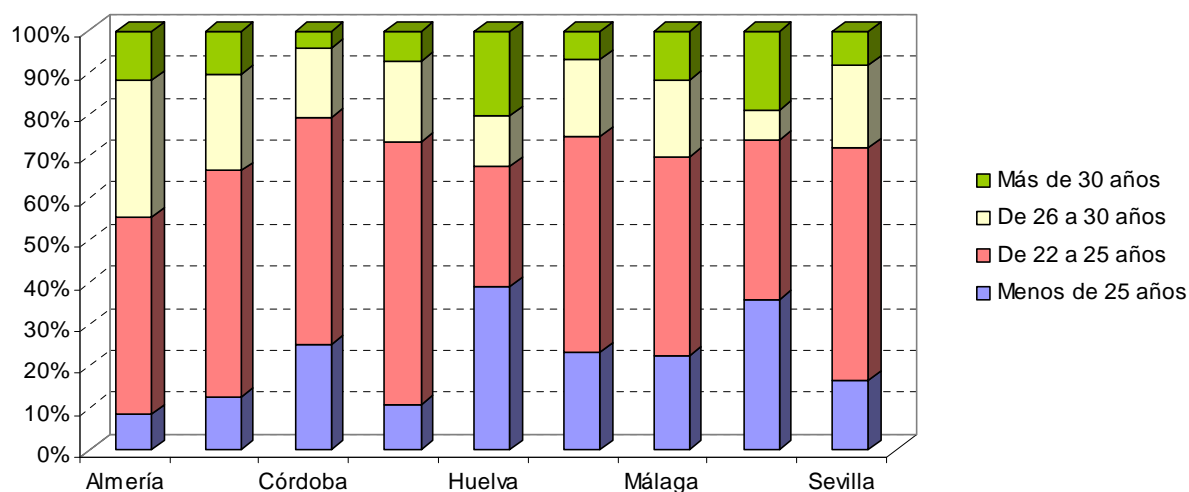
**ALUMNADO GRADUADO EN EN PROGRAMA DE POSGRADO POR
UNIVERSIDAD Y SEXO**



ALUMNADO GRADUADO EN EL PROGRAMA DE POSGRADO POR UNIVERSIDAD Y TRAMOS DE EDAD.
CURSO 2007-2008

EDAD	UNIVERSIDAD									
	Almería	Cádiz	Córdoba	Granada	Huelva	Jaén	Málaga	Pablo Olavide	Sevilla	Andalucía
Menos de 25 años	8	38	30	46	84	14	29	44	56	349
De 25 a 30 años	43	159	65	263	62	31	61	46	185	915
De 31 a 40 años	30	68	20	82	26	11	24	9	65	335
Más de 40 años	11	31	5	30	44	4	15	23	28	191
TOTAL	92	296	120	421	216	60	129	122	334	1.790

ALUMNADO GRADUADO EN EL PROGRAMA DE POSGRADO POR UNIVERSIDAD Y TRAMOS DE EDAD



ALUMNADO GRADUADO EN PROGRAMA DE POSGRADO POR UNIVERSIDAD Y NACIONALIDAD.
TOTAL Y PORCENTAJE. CURSO 2007-2008

NACIONALIDAD	UNIVERSIDAD									
	Almería	Cádiz	Córdoba	Granada	Huelva	Jaén	Málaga	Pablo Olavide	Sevilla	Andalucía
Españoles										
Total	77	240	97	346	183	58	108	63	296	1.468
Porcentaje	83,7%	81,1%	0,0%	82,2%	84,7%	96,7%	83,7%	51,6%	88,6%	82,0%
Extranjeros										
Total	15	56	23	75	33	2	21	59	38	322
Porcentaje	16,3%	18,9%	0,0%	17,8%	15,3%	3,3%	16,3%	48,4%	11,4%	18,0%
Total										
Total	92	296	120	421	216	60	129	122	334	1.790
Porcentaje	5,1%	16,5%	6,7%	23,5%	12,1%	3,4%	7,2%	6,8%	18,7%	100,0%

ALUMNADO GRADUADO EN PROGRAMA DE POSGRADO POR UNIVERSIDAD Y NACIONALIDAD

