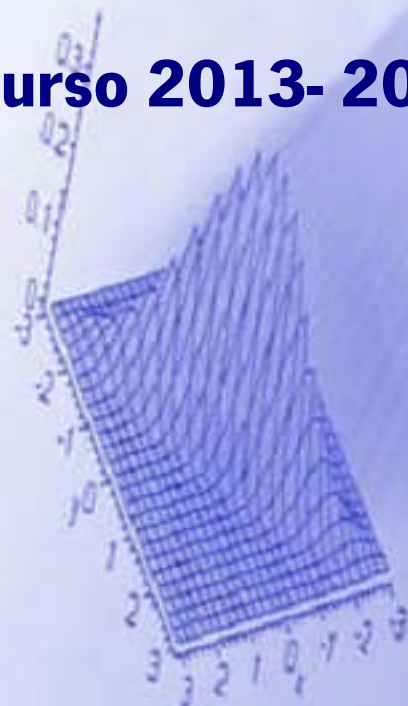


ESTADÍSTICA SOBRE PROCESOS Y RESULTADOS DEL SISTEMA UNIVERSITARIO EN ANDALUCÍA.

Curso 2013- 2014



Unidad Estadística

1. Introducción

En cumplimiento de la Ley del Plan Estadístico de Andalucía 2013-2017 y del Programa Estadístico Anual 2015, donde se designa responsable de la elaboración y difusión de la actividad 'Estadística sobre la Estructura Universitaria en Andalucía' (02.06.00 2), a la Unidad Estadística de la Consejería de Economía y Conocimiento, presentamos la siguiente publicación donde se ofrecen los datos relativos al curso académico 2013 - 2014.

Los datos de esta publicación han sido extraídos del Sistema Integrado de Información Universitaria (SIIU). Este sistema consiste básicamente, en una plataforma de información compartida por las universidades, las comunidades autónomas y el Ministerio de Educación, Cultura y Deporte, en la que participan todas las universidades españolas, tanto públicas como privadas, y todos sus centros, propios y adscritos, ubicados en el estado español, que se encuentren en situación de impartir y expedir títulos oficiales. Con esta implantación se ha conseguido garantizar una información consensuada, homogénea y comparable, y disponer de una fuente de información oficial de calidad.

NOTAS METODOLÓGICAS

1. Las ramas de enseñanzas son los grandes campos del saber en que se agrupan los estudios oficiales: Tras la última revisión de la clasificación ISCED, Clasificación Internacional Normalizada de la Educación estas son:

- a. Ciencias Sociales y Jurídicas
- b. Ingeniería y Arquitectura
- c. Artes y Humanidades
- d. Ciencias de la Salud y Ciencia.

Por este motivo, se han revisado todas las titulaciones y su clasificación según rama de enseñanza, las cuales han sido incluidas en el Registro de Universidades, Centros y Títulos (RUCT). En esta publicación se ha seguido esta clasificación. Como consecuencia, en la tabla 1.3.a. EVOLUCIÓN DEL ALUMNADO MATRICULADO EN 1 Y 2 POR CURSO Y RAMA. TOTAL Y PORCENTAJE. (Continuación) se sigue la nueva serie.

2. En esta publicación aparece la nueva dimensión del **ámbito de estudio** según la clasificación internacional de educación (ISCED 1999) en que se agrupan los estudios oficiales.

3. Este año se recogen por primera vez, los datos relativos a la **Universidad Loyola Andalucía**, undécima del sistema universitario andaluz y la primera privada de iniciativa social de la comunidad autónoma.



CAPITULO I. ALUMNADO MATRICULADO EN 1º Y 2º CICLOS, Y GRADOS. CURSO 2013-2014

RELACIÓN DE TABLAS

[TABLA 1.1. EVOLUCIÓN DEL ALUMNADO MATRICULADO EN 1 Y 2 CICLOS Y GRADOS, POR CURSO Y UNIVERSIDAD.](#)

[TABLA 1.2. DISTRIBUCIÓN DEL ALUMNADO MATRICULADO EN 1 Y 2 CICLOS Y GRADOS POR UNIVERSIDAD Y SEXO](#)

[TABLA 1.3.a EVOLUCIÓN DEL ALUMNADO MATRICULADO EN 1 Y 2 CICLOS POR CURSO Y RAMA. TOTAL Y PORCENTAJE](#)

[TABLA 1.3.EVOLUCIÓN DEL ALUMNADO MATRICULADO EN 1 Y 2 CICLOS Y GRADOS POR CURSO Y RAMA. TOTAL Y PORCENTAJE](#)

[TABLA 1.4. ALUMNADO MATRICULADO SEGÚN DURACIÓN DE LOS ESTUDIOS Y UNIVERSIDAD. TOTAL Y PORCENTAJE](#)

[TABLA 1.5. ALUMNADO MATRICULADO POR UNIVERSIDAD, TIPO DE CENTRO Y SEXO. TOTAL Y PORCENTAJE](#)

[TABLA 1.6. ALUMNADO MATRICULADO POR CENTROS, UNIVERSIDAD Y SEXO.](#)

[TABLA 1.7. ALUMNADO MATRICULADO EN 1 Y 2 CICLOS Y GRADOS POR UNIVERSIDAD, RAMA DE ENSEÑANZA Y SEXO. TOTAL Y PORCENTAJE.](#)

[TABLA 1.8. ALUMNADO MATRICULADO EN 1 Y 2 CICLOS Y GRADOS SEGÚN UNIVERSIDAD Y EDAD.](#)

[TABLA 1.9. ALUMNADO MATRICULADO EN 1 Y 2 CICLOS Y GRADOS SEGÚN EL DOMICILIO FAMILIAR DEL ALUMNADO Y LA UNIVERSIDAD.](#)

[TABLA 1.10. ALUMNADO MATRICULADO EN 1 Y 2 CICLOS Y GRADOS, SEGÚN NACIONALIDAD Y UNIVERSIDAD](#)

[TABLA 1.11. ALUMNADO MATRICULADOS POR RAMA DE ENSEÑANZA, TITULACIÓN, DURACIÓN DE LOS ESTUDIOS Y SEXO. TOTAL Y PORCENTAJE.](#)

[TABLA 1.12. ALUMNADO MATRICULADO EN LA RAMA DE HUMANIDADES SEGÚN DURACIÓN DE LOS ESTUDIOS, TITULACIÓN Y UNIVERSIDADES.](#)

[TABLA 1.13. ALUMNADO MATRICULADO EN LA RAMA DE CIENCIAS SEGÚN DURACIÓN DE LOS ESTUDIOS, TITULACIÓN Y UNIVERSIDADES](#)

[TABLA 1.14. ALUMNADO MATRICULADO EN LA RAMA DE CC. DE LA SALUD SEGÚN DURACIÓN DE LOS ESTUDIOS, TITULACIÓN Y UNIVERSIDADES](#)

[TABLA 1.15. ALUMNADO MATRICULADO EN LA RAMA DE CC. SOCIALES Y JURÍDICAS SEGÚN DURACIÓN DE LOS ESTUDIOS TITULACIÓN Y UNIVERSIDADES.](#)

[TABLA 1.16. ALUMNADO MATRICULADO EN LA RAMA DE INGENIERÍA Y ARQUITECTURA SEGÚN DURACIÓN DE LOS ESTUDIOS, TITULACIÓN Y](#)

[TABLA 1.17. ALUMNADO MATRICULADO SEGÚN RAMA DE ENSEÑANZA, DURACIÓN DE LOS ESTUDIOS, TITULACIÓN Y UNIVERSIDAD \(Nuevo Ingreso en el Estudio\).](#)

RELACIÓN DE GRÁFICOS

[GRÁFICO 1.1. EVOLUCIÓN DEL ALUMNADO MATRICULADO EN 1Y2 CICLOS Y GRADOS, POR CURSO Y UNIVERSIDAD.](#)

[GRÁFICO 1.2.4. ALUMNADO MATRICULADO SEGÚN DURACIÓN DE LOS ESTUDIOS Y UNIVERSIDAD.](#)

[GRÁFICO 1.5. ALUMNADO MATRICULADO POR UNIVERSIDAD, TIPO DE CENTRO Y SEXO. TOTAL.](#)

[GRÁFICO 1.6. ALUMNADO MATRICULADO EN 1 Y 2 CICLOS Y GRADOS, POR UNIVERSIDAD, RAMA DE ENSEÑANZA Y SEXO. PORCENTAJES.](#)

[GRÁFICO 1.7. ALUMNADO MATRICULADO EN ANDALUCÍA SEGÚN EDAD Y SEXO.](#)

[GRÁFICO 1.8. ALUMNADO MATRICULADO EN 1 Y 2 CICLOS Y GRADOS, EN UNIVERSIDADES ANDALUZAS SEGÚN CONTINENTES.](#)

[GRÁFICO 1.9. ALUMNADO DE NUEVO INGRESO EN EL ESTUDIO SEGÚN RAMA DE ENSEÑANZA, DE LAS 5 TITULACIONES CON MÁS NÚMEROS DE MATRICULADOS.](#)



CAPÍTULO II. ALUMNADO EGRESADO EN 1º Y 2º CICLOS, Y GRADOS. CURSO 2013-2014

RELACIÓN DE TABLAS

[TABLA 2.1. DISTRIBUCIÓN DEL ALUMNADO EGRESADO POR UNIVERSIDAD Y SEXO.](#)

[TABLA 2.2. ALUMNADO EGRESADO POR UNIVERSIDAD, RAMA DE ENSEÑANZA Y SEXO. TOTAL Y PORCENTAJE.](#)

[TABLA 2.3. ALUMNADO EGRESADO SEGÚN DURACIÓN DE LOS ESTUDIOS Y UNIVERSIDAD. TOTAL Y PORCENTAJE.](#)

[TABLA 2.4. ALUMNADO EGRESADO POR UNIVERSIDAD, TITULARIDAD DEL CENTRO Y SEXO. TOTAL Y PORCENTAJE.](#)

[TABLA 2.5. ALUMNADO EGRESADO POR CENTROS, UNIVERSIDAD Y SEXO.](#)

[TABLA 2.6 ALUMNADO EGRESADO SEGÚN RAMA DURACIÓN DEL CICLO TITULACIÓN Y EDAD.](#)

[TABLA 2.7 ALUMNADO EGRESADO SEGÚN NACIONALIDAD Y UNIVERSIDAD.](#)

[TABLA 2.8. ALUMNADO EGRESADO POR RAMA DE ENSEÑANZA, TITULACIÓN, DURACIÓN DE LOS ESTUDIOS Y SEXO. TOTAL Y %.](#)

[TABLA 2.9. ALUMNADO EGRESADO EN LA RAMA DE ARTES Y HUMANIDADES SEGÚN DURACIÓN DE LOS ESTUDIOS, TITILACIÓN Y UNIVERSIDADES.](#)

[TABLA 2.10. ALUMNADO EGRESADO EN LA RAMA DE CIENCIAS SEGÚN DURACIÓN DE LOS ESTUDIOS, TITULACIÓN Y UNIVERSIDADES.](#)

[TABLA 2.11. ALUMNADO EGRESADO EN LA RAMA DE CC. DE LA SALUD SEGÚN DURACIÓN DE LOS ESTUDIOS, TITULACIÓN Y UNIVERSIDADES.](#)

[TABLA 2.12. ALUMNADO EGRESADO EN LA RAMA DE CC. SOCIALES Y JURÍDICAS SEGÚN DURACIÓN DE LOS ESTUDIOS TITULACIÓN Y UNIVERSIDADES.](#)

[TABLA 2.13. ALUMNADO EGRESADO EN LA RAMA DE ENSEÑANZAS TÉCNICAS SEGÚN DURACIÓN DE LOS ESTUDIOS, TITULACIÓN Y UNIVERSIDADES.](#)

RELACIÓN DE GRÁFICOS

[GRÁFICO 2.1. ALUMNADO EGRESADO POR UNIVERSIDAD. Distribución del Alumnado Egresado por Universidad y Sexo.](#)

[GRÁFICO 2.2. ALUMNADO EGRESADO SEGÚN DURACIÓN DE LOS ESTUDIOS Y UNIVERSIDAD.](#)

[GRÁFICO 2.3. ALUMNADO EGRESADO POR UNIVERSIDAD, TITULARIDAD DEL CENTRO Y SEXO. TOTAL](#)

[GRÁFICO 2.4. ALUMNADO EGRESADO EN UNIVERSIDADES ANDALUZAS POR CONTINENTE.](#)



CAPÍTULO III. ALUMNADO MATRICULADO Y EGRESADO EN ESTUDIOS DE MÁSTER. CURSO 2013-2014

RELACIÓN DE TABLAS

[TABLA 3.1. EVOLUCIÓN DEL ALUMNADO MATRICULADO POR CURSO Y UNIVERSIDAD.](#)

[TABLA 3.2. DISTRIBUCIÓN DEL ALUMNADO MATRICULADO POR UNIVERSIDAD Y SEXO.](#)

[TABLA 3.3. ALUMNADO MATRICULADO POR RAMA Y SEXO.](#)

[TABLA 3.4. ALUMNADO MATRICULADO SEGÚN UNIVERSIDAD Y EDAD](#)

[TABLA 3.5. ALUMNADO MATRICULADO SEGÚN NACIONALIDAD Y UNIVERSIDAD.](#)

[TABLA 3.6. RELACIÓN DE LOS 27 PAÍSES QUE APORTAN AL MENOS 10 ESTUDIANTES.](#)

[TABLA 3.7. DISTRIBUCIÓN DEL ALUMNADO EGRESADO POR UNIVERSIDAD Y SEXO](#)

[TABLA 3.8. ALUMNADO EGRESADO SEGÚN UNIVERSIDAD Y EDAD](#)

[TABLA 3.9. ALUMNADO EGRESADO SEGÚN NACIONALIDAD Y UNIVERSIDAD.](#)

RELACIÓN DE GRÁFICOS

[GRÁFICO 3.1. EVOLUCIÓN DEL ALUMNADO MATRICULADO POR CURSO Y UNIVERSIDAD.](#)

[GRÁFICO 3.2. ALUMNADO EGRESADO POR RAMA DEL CONOCIMIENTO Y SEXO.](#)

[GRÁFICO 3.3. ALUMNADO EGRESADO SEGÚN EDAD Y SEXO](#)

[GRÁFICO 3.4. ALUMNADO EGRESADO EN UNIVERSIDADES ANDALUZAS POR CONTINENTE](#)

[GRÁFICO 3.5. ALUMNADO EGRESADO EN UNIVERSIDADES ANDALUZAS POR CONTINENTE](#)



TABLA 1.1. EVOLUCIÓN DEL ALUMNADO MATRICULADO EN 1 Y 2 CICLOS Y GRADOS, POR CURSO Y UNIVERSIDAD

Universidad Curso	Públicas									Privada	Andalucía
	Almería	Cádiz	Córdoba	Granada	Huelva	Jaén	Málaga	P. Olavide	Sevilla	Loyola	
1996/97	13.133	23.354	20.693	60.067	13.085	15.926	39.554	-	76.059	-	261.871
1997/98	13.924	22.980	21.568	60.778	14.063	16.584	40.055	2.762	74.258	-	266.972
1998/99	14.518	23.242	21.414	60.873	13.521	16.324	39.782	3.611	75.948	-	269.233
1999/00	15.101	23.712	21.043	60.937	13.605	16.402	40.110	4.721	76.288	-	271.919
2000/01	14.771	23.099	20.708	59.813	13.255	15.743	39.982	5.612	73.974	-	266.957
2001/02	13.958	22.787	19.822	58.010	12.885	15.291	39.289	6.315	70.542	-	258.899
2002/03	13.089	22.090	19.437	56.303	11.914	14.717	37.812	6.859	67.147	-	249.368
2003/04	12.217	21.587	19.064	56.149	11.216	14.099	36.561	7.596	64.119	-	242.608
2004/05	11.579	20.642	18.400	55.474	10.601	13.909	34.961	8.416	61.345	-	235.327
2005/06	11.563	20.098	18.159	55.782	10.408	14.309	34.128	9.069	59.792	-	233.308
2006/07	11.318	19.590	15.488	54.093	9.951	14.291	32.762	8.320	57.688	-	223.501
2007/08	10.810	19.512	15.576	53.395	10.081	14.556	32.255	8.557	57.566	-	222.308
2008/09	11.158	19.330	15.380	53.174	10.231	14.993	32.081	9.092	57.233	-	222.672
2009/10	11.400	19.875	17.991	53.950	10.570	15.769	34.294	9.098	58.553	-	231.500
2010/11	11.424	20.097	18.340	54.024	10.593	15.694	32.697	9.517	59.051	-	231.437
2011/12	11.787	20.121	18.349	54.126	10.804	15.928	35.877	10.569	60.989	-	238.550
2012/13	11.884	20.460	18.269	52.295	11.090	15.402	36.037	10.454	60.821	-	236.712
2013/14	11.925	20.047	17.688	51.146	11.380	14.994	34.348	10.685	59.635	846	232.694



Gráfico 1.1. Evolución del Alumnado Matriculado en 1 y 2 Ciclos y Grados, por Curso y Universidad.

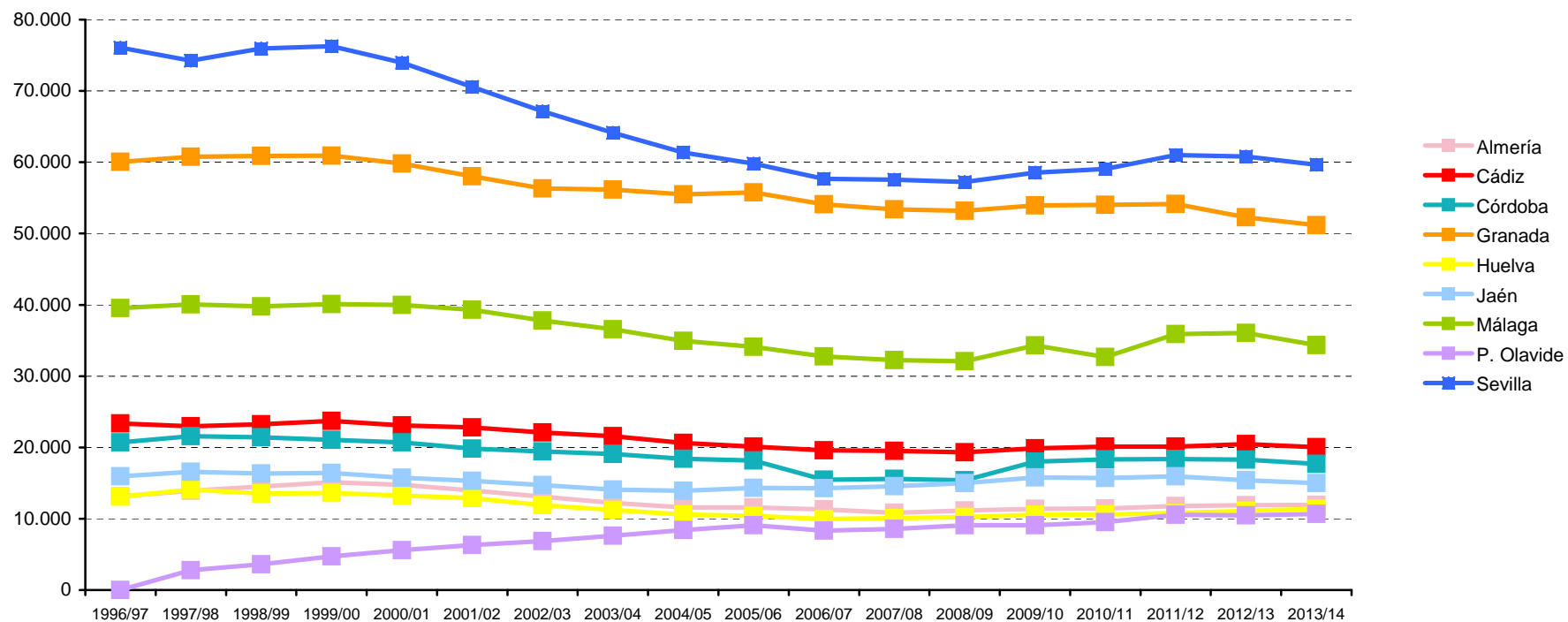




TABLA 1.2. DISTRIBUCIÓN DEL ALUMNADO MATRICULADO EN 1 Y 2 CICLOS Y GRADOS POR UNIVERSIDAD Y SEXO

Universidad	Sexo		Total
	Mujeres	Hombres	
Almería	6.897	5.028	11.925
Cádiz	10.690	9.357	20.047
Córdoba	9.732	7.956	17.688
Granada	29.229	21.917	51.146
Huelva	6.373	5.007	11.380
Jaén	8.044	6.950	14.994
Málaga	18.246	16.102	34.348
P. Olavide	6.121	4.564	10.685
Sevilla	31.383	28.252	59.635
Loyola	333	513	846
Andalucía	127.048	105.646	232.694



TABLA 1.3.a EVOLUCIÓN DEL ALUMNADO MATRICULADO EN 1 Y 2 CICLOS POR CURSO Y RAMA. TOTAL Y PORCENTAJE

Curso	Rama de Enseñanza					Total
	Humanidades	Ciencias Experimentales	Ciencias de la Salud	Ciencias sociales y jurídicas	Enseñanzas Técnicas	
Curso 1998/99						
Alumnado	32.217	25.827	22.300	132.294	56.595	269.233
Porcentaje	11,97	9,59	8,28	49,14	21,02	100,00
Curso 1999/00						
Alumnado	31.486	26.155	22.509	133.181	58.588	271.919
Porcentaje	11,58	9,62	8,28	48,98	21,55	100,00
Curso 2000/01						
Alumnado	28.340	25.656	22.117	132.320	58.524	266.957
Porcentaje	10,62	9,61	8,28	49,57	21,92	100,00
Curso 2001/02						
Alumnado	26.776	24.533	21.657	128.433	57.500	258.899
Porcentaje	10,34	9,48	8,37	49,61	22,21	100,00
Curso 2002/03						
Alumnado	25.089	23.327	21.478	122.534	56.940	249.368
Porcentaje	10,06	9,35	8,61	49,14	22,83	100,00
Curso 2003/04						
Alumnado	23.276	21.894	21.342	120.110	55.986	242.608
Porcentaje	9,59	9,02	8,80	49,51	23,08	100,00
Curso 2004/05						
Alumnado	21.816	20.391	21.309	117.201	54.610	235.327
Porcentaje	9,27	8,66	9,06	49,80	23,21	100,00
Curso 2005/06						
Alumnado	20.664	19.203	21.785	117.717	53.939	233.308
Porcentaje	8,86	8,23	9,34	50,46	23,12	100,00



TABLA 1.3.a. EVOLUCIÓN DEL ALUMNADO MATRICULADO EN 1 Y 2 CICLOS POR CURSO Y RAMA. TOTAL Y PORCENTAJE. (Continuación)

Curso	Rama de Enseñanza					Total
	Humanidades	Ciencias Experimentales	Ciencias de la Salud	Ciencias sociales y jurídicas	Enseñanzas Técnicas	
Curso 2006/07						
Alumnado	19.595	17.757	21.812	112.148	52.189	223.501
Porcentaje	8,77	7,94	9,76	50,18	23,35	100,00
Curso 2007/08						
Alumnado	19.003	16.597	21.991	113.702	51.015	222.308
Porcentaje	8,55	7,47	9,89	51,15	22,95	100,00
Curso 2008/09						
Alumnado	19.076	15.739	22.251	115.572	50.034	222.672
Porcentaje	8,57	7,07	9,99	51,90	22,47	100,00

TABLA 1.3. EVOLUCIÓN DEL ALUMNADO MATRICULADO EN 1 Y 2 CICLOS Y GRADOS POR CURSO Y RAMA. TOTAL Y PORCENTAJE.

Curso	Rama de Enseñanza					Total
	Artes y Humanidades	Ciencias	Ciencias de la Salud	Ciencias Sociales y Jurídicas	Ingeniería y Arquitectura	
Curso 2009/10 (1)						
Alumnado	18.306	14.093	23.353	116.160	50.490	222.402
Porcentaje	8,23	6,34	10,50	52,23	22,70	100,00
Curso 2010/11						
Alumnado	20.493	15.387	24.814	121.354	49.389	231.437
Porcentaje	8,85	6,65	10,72	52,44	21,34	100,00
Curso 2011/12						
Alumnado	22.049	16.171	26.662	123.238	50.430	238.550
Porcentaje	9,24	6,78	11,18	51,66	21,14	100,00
Curso 2012/13						
Alumnado	22.616	16.429	29.513	118.789	49.365	236.712
Porcentaje	11,25	7,89	12,46	46,10	22,30	100,00
Curso 2013/14						
Alumnado	22.589	16.147	114.733	31.260	47.965	232.694
Porcentaje	11,54	7,87	45,13	13,25	22,21	100,00

(1).- A partir de este año se introduce una nueva clasificación



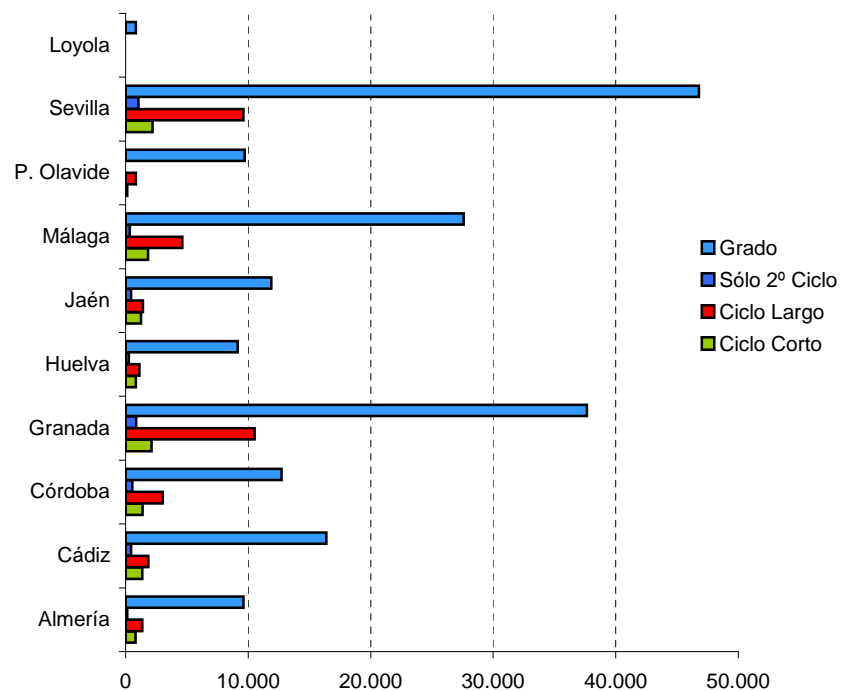
TABLA 1.4. ALUMNADO MATRICULADO SEGÚN DURACIÓN DE LOS ESTUDIOS Y UNIVERSIDAD. TOTAL Y PORCENTAJE

Universidad	Públicas									Privada	Andalucía
Duración	Almería	Cádiz	Córdoba	Granada	Huelva	Jaén	Málaga	P. Olavide	Sevilla	Loyola	
Ciclo Corto											
Alumnado	817	1.350	1.381	2.104	844	1.243	1.834	134	2.205	,	11.912
Porcentaje	0,35	0,58	0,59	0,90	0,36	0,53	0,79	0,06	0,95	,	5,12
Ciclo Largo											
Alumnado	1.355	1.862	3.020	10.526	1.113	1.421	4.612	836	9.617	,	34.362
Porcentaje	0,58	0,80	1,30	4,52	0,48	0,61	1,98	0,36	4,13	,	14,77
Sólo 2º Ciclo											
Alumnado	140	455	561	875	268	455	327	1	1.036	,	4.118
Porcentaje	0,06	0,20	0,24	0,38	0,12	0,20	0,14	0,00	0,45	,	1,77
Grado											
Alumnado	9.613	16.380	12.726	37.641	9.155	11.875	27.575	9.714	46.777	846	182.302
Porcentaje	4,13	7,04	5,47	16,18	3,93	5,10	11,85	4,17	20,10	0,36	78,34
Total											
Alumnado	11.925	20.047	17.688	51.146	11.380	14.994	34.348	10.685	59.635	846	232.694
Porcentaje	5,12	8,62	7,60	21,98	4,89	6,44	14,76	4,59	25,63	0,36	100



Gráfico 1.4. Alumnado Matriculado según Duración de los Estudios y Universidad.

Total



Porcentajes

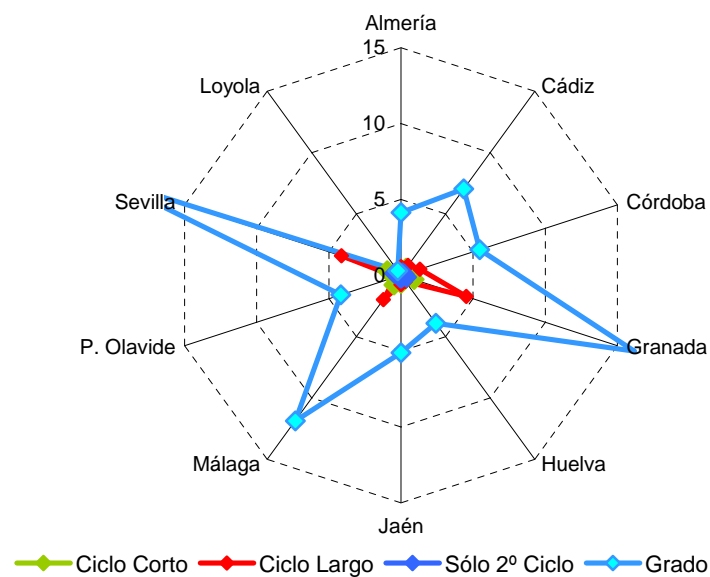


TABLA 1.5. ALUMNADO MATRICULADO POR UNIVERSIDAD, TIPO DE CENTRO Y SEXO. TOTAL Y PORCENTAJE.

Universidad	Tipo de Centro				Total	
	Propios Mujeres	Propios Hombres	Adscritos Mujeres	Adscritos Hombres	Mujeres	Hombres
Almería						
Alumnado	6.452	4.923	445	105	6.897	5.028
Porcentaje	56,16	43,84	78,73	21,27	57,16	42,84
Cádiz						
Alumnado	10.050	9.142	640	215	10.690	9.357
Porcentaje	51,20	48,80	68,97	31,03	51,94	48,06
Córdoba						
Alumnado	8.914	7.453	818	503	9.732	7.956
Porcentaje	54,00	46,00	60,00	40,00	54,40	45,60
Granada						
Alumnado	28.383	21.522	846	395	29.229	21.917
Porcentaje	55,50	44,50	67,13	32,87	55,88	44,12
Huelva						
Alumnado	6.373	5.007	,	,	6.373	5.007
Porcentaje	54,86	45,14	,	,	54,86	45,14
Jaén						
Alumnado	7.667	6.761	377	189	8.044	6.950
Porcentaje	51,78	48,22	69,80	30,20	52,51	47,49
Málaga						
Alumnado	17.466	15.820	780	282	18.246	16.102
Porcentaje	49,64	50,36	71,17	28,83	50,91	49,09
P. Olavide						
Alumnado	6.121	4.564	,	,	6.121	4.564
Porcentaje	57,58	42,42	,	,	57,58	42,42
Sevilla						
Alumnado	29.328	27.365	2.055	887	31.383	28.252
Porcentaje	50,62	49,38	65,03	34,97	51,34	48,66
Loyola						
Alumnado	333	513	,	,	333	513
Porcentaje	45,63	54,38	,	,	45,63	54,38
Andalucía						
Alumnado	121.087	103.070	5.961	2.576	127.048	105.646
Porcentaje	52,92	47,08	67,09	32,91	53,49	46,51



Gráfico 1.5. Alumnado Matriculado por Universidad, Titularidad del Centro y Sexo. Total.

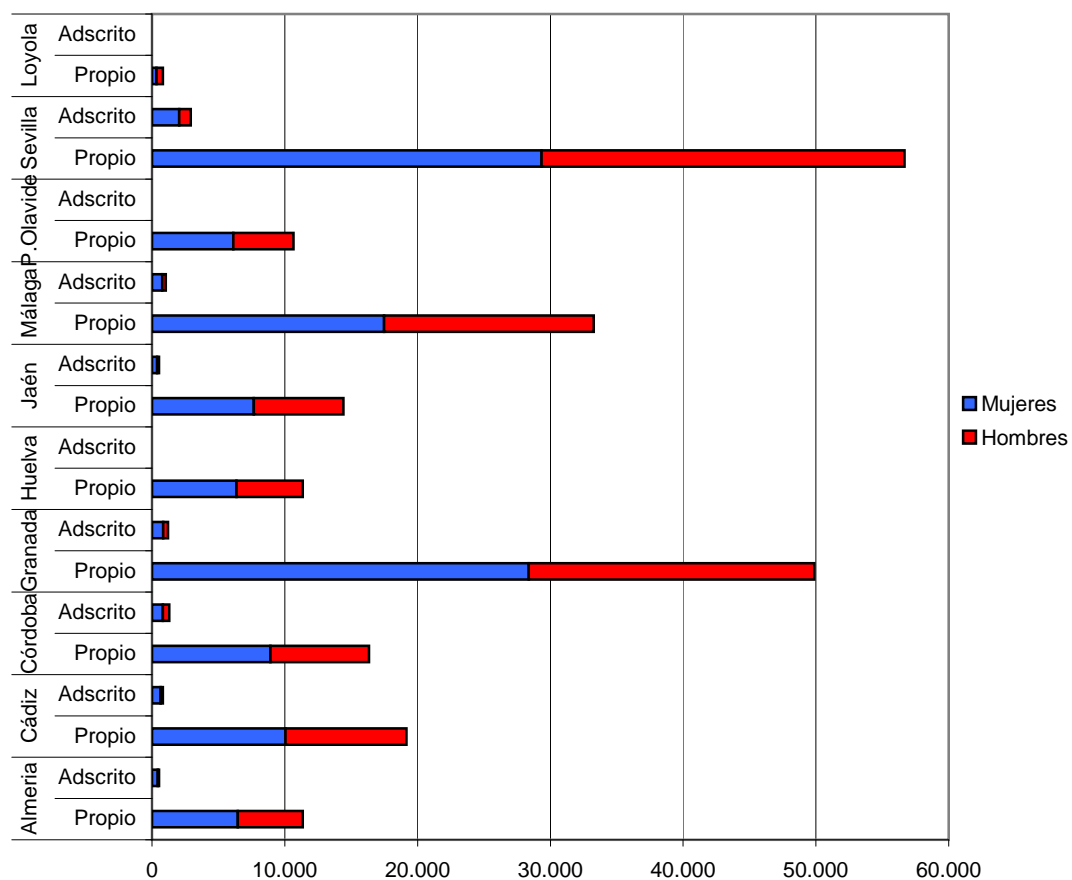




TABLA 1.6. ALUMNADO MATRICULADO EN 1 Y 2 CICLOS Y GRADOS POR CENTROS, UNIVERSIDAD Y SEXO.

Universidad/Centro	Sexo	
	M	H
Almería		
Centro de Trabajo Social	445	105
Escuela Politécnica Superior y Facultad de Ciencias Experimentales	618	1.464
Facultad de Ciencias Económicas y Empresariales	1.416	1.176
Facultad de Ciencias de la Educación, Enfermería y Fisioterapia	2.367	995
Facultad de Derecho	1.026	725
Facultad de Humanidades y Psicología	1.025	563
Total	6.897	5.028

TABLA 1.6. ALUMNADO MATRICULADO EN 1 Y 2 CICLOS Y GRADOS POR CENTROS, UNIVERSIDAD Y SEXO. (Continuación)

Universidad/Centro	Sexo	
	M	H
Cádiz		
Centro de Enfermería Salus Infirmorum	218	80
Centro de Relaciones Laborales	17	9
Escuela Politécnica Superior	206	758
Escuela Superior de Ingeniería	362	1.923
Escuela de Ingeniería Naval y Oceánica	82	241
Escuela de Ingenierías Marina, Náutica y Radioelectrónica	70	408
Facultad de Ciencias	455	473
Facultad de Ciencias Económicas y Empresariales	1.370	1.166
Facultad de Ciencias Sociales y de la Comunicación	1.104	690
Facultad de Ciencias de la Educación	1.569	608
Facultad de Ciencias del Mar y Ambientales	374	335
Facultad de Ciencias del Trabajo	840	370
Facultad de Derecho	1.141	854
Facultad de Enfermería	236	70
Facultad de Enfermería y Fisioterapia	639	291
Facultad de Filosofía y Letras	890	544
Total	9.573	8.820

TABLA 1.6. ALUMNADO MATRICULADO EN 1 Y 2 CICLOS Y GRADOS POR CENTROS, UNIVERSIDAD Y SEXO. (Continuación)

Universidad/Centro	Sexo	
	M	H
Córdoba		
Centro Ciencias Económicas y Empresariales (ETEA)	267	247
Centro Magisterio "Sagrado Corazón"	551	256
Escuela Politécnica Superior de Bélmez	181	466
Escuela Politécnica Superior de Córdoba	197	1.707
Escuela Técnica Superior de Ingeniería Agronómica y de Montes	277	700
Facultad de Ciencias	908	753
Facultad de Ciencias de la Educación	1.696	504
Facultad de Ciencias del Trabajo	964	527
Facultad de Derecho y Ciencias Económicas y Empresariales	1.640	1.226
Facultad de Filosofía y Letras	1.188	656
Facultad de Medicina y Enfermería	979	457
Facultad de Veterinaria	884	457
Total	9.732	7.956



TABLA 1.6. ALUMNADO MATRICULADO EN 1 Y 2 CICLOS Y GRADOS POR CENTROS, UNIVERSIDAD Y SEXO. (Continuación)

Universidad/Centro	Sexo	
	M	H
Granada		
Centro de Enfermería Virgen de las Nieves	82	22
Centro de Magisterio La Inmaculada	764	373
Escuela Técnica Superior de Arquitectura	668	794
Escuela Técnica Superior de Ingeniería de Caminos, Canales y Puertos	427	1.070
Escuela Técnica Superior de Ingeniería de Edificación	634	1.298
Escuela Técnica Superior de I. de Informática y de Telecomunicación	288	1.835
Facultad de Bellas Artes	827	421
Facultad de Ciencias	2.498	2.682
Facultad de Ciencias Económicas y Empresariales	3.267	2.522
Facultad de Ciencias Políticas y Sociología	776	752
Facultad de Ciencias Sociales de Melilla	201	195
Facultad de Ciencias de la Educación	3.850	1.388
Facultad de Ciencias de la Salud	804	298
Facultad de Ciencias de la Salud de Ceuta	347	123
Facultad de Ciencias del Trabajo	1.118	704
Facultad de Comunicación y Documentación	393	258
Facultad de Derecho	1.857	1.401
Facultad de Educación y Humanidades de Ceuta	588	321
Facultad de Educación y Humanidades de Melilla	466	155
Facultad de Enfermería de Melilla	207	78
Facultad de Farmacia	2.026	880
Facultad de Filosofía y Letras	2.521	1.816
Facultad de Medicina	1.031	623
Facultad de Odontología	274	157
Facultad de Psicología	1.498	421
Facultad de Trabajo Social	572	149
Facultad de Traducción e Interpretación	999	290
Facultad del Deporte	246	891
Total	29.229	21.917

TABLA 1.6. ALUMNADO MATRICULADO EN 1 Y 2 CICLOS Y GRADOS POR CENTROS, UNIVERSIDAD Y SEXO. (Continuación)

Universidad/Centro	Sexo	
	M	H
Huelva		
Escuela Técnica Superior de Ingeniería	492	2.002
Facultad de Ciencias Empresariales	1.038	733
Facultad de Ciencias Experimentales	251	218
Facultad de Ciencias de la Educación	2.420	1.015
Facultad de Ciencias del Trabajo	445	227
Facultad de Derecho	411	272
Facultad de Enfermería	434	92
Facultad de Humanidades	430	339
Facultad de Trabajo Social	452	109
Total	6.373	5.007



TABLA 1.6. ALUMNADO MATRICULADO EN 1 Y 2 CICLOS Y GRADOS POR CENTROS, UNIVERSIDAD Y SEXO. (Continuación)

Universidad/Centro	Sexo	
	M	H
Jaén		
Centro de Profesorado Sagrada Familia (Úbeda)	377	189
Escuela Politécnica Superior (Jaén)	453	2.137
Escuela Politécnica Superior (Linares)	227	975
Facultad de Ciencias Experimentales	411	320
Facultad de Ciencias Sociales y Jurídicas	2.274	1.705
Facultad de Ciencias de la Salud	695	299
Facultad de Humanidades y Ciencias de la Educación	3.045	1.219
Facultad de Trabajo Social	562	106
Total	8.044	6.950

TABLA 1.6. ALUMNADO MATRICULADO EN 1 Y 2 CICLOS Y GRADOS POR CENTROS, UNIVERSIDAD Y SEXO. (Continuación)

Universidad/Centro	Sexo	
	M	H
Málaga		
Centro de Enfermería Diputación Provincial	133	44
Centro de Enfermería Virgen de la Paz (Ronda)	176	48
Centro de Magisterio María Inmaculada (Antequera)	471	190
Escuela Politécnica Superior	489	1.874
Escuela Técnica Superior de Arquitectura	217	261
Escuela Técnica Superior de Ingeniería Industrial	364	1.449
Escuela Técnica Superior de Ingeniería Informática	181	1.039
Escuela Técnica Superior de Ingeniería de Telecomunicación	271	1.078
Facultad de Bellas Artes	198	99
Facultad de Ciencias	1.133	1.140
Facultad de Ciencias Económicas y Empresariales	2.195	1.954
Facultad de Ciencias de la Comunicación	1.019	708
Facultad de Ciencias de la Educación	2.506	820
Facultad de Ciencias de la Salud	974	464
Facultad de Comercio y Gestión	840	827
Facultad de Derecho	1.448	1.059
Facultad de Estudios Sociales y del Trabajo	1.247	569
Facultad de Filosofía y Letras	1.925	1.320
Facultad de Medicina	689	487
Facultad de Psicología	1.243	398
Facultad de Turismo	527	274
Total	18.246	16.102



TABLA 1.6. ALUMNADO MATRICULADO EN 1 Y 2 CICLOS Y GRADOS POR CENTROS, UNIVERSIDAD Y SEXO. (Continuación)

Universidad/Centro	Sexo	
	M	H
Universidad Pablo de Olavide		
Escuela Politécnica Superior	18	168
Facultad de Ciencias Empresariales	1.048	1.215
Facultad de Ciencias Experimentales	594	474
Facultad de Ciencias Sociales	1.632	317
Facultad de Derecho	1.783	1.451
Facultad de Humanidades	922	377
Facultad del Deporte	124	562
Total	6.121	4.564

TABLA 1.6. ALUMNADO MATRICULADO EN 1 Y 2 CICLOS Y GRADOS POR CENTROS, UNIVERSIDAD Y SEXO. (Continuación)

Universidad/Centro	Sexo	
	M	H
Sevilla		
Centro Internacional, de Postgrado y Doctorado	90	62
Centro Universitario EUSA	305	244
Centro de Enfermería San Juan de Dios	171	47
Centro de Enfermería de la Cruz Roja	200	66
Centro de Estudios Universitarios Cardenal Spínola	789	232
Centro de Estudios Universitarios Francisco Maldonado	590	298
Escuela Politécnica Superior	677	2.075
Escuela Técnica Superior de Arquitectura	1.335	1.647
Escuela Técnica Superior de Ingeniería	1.396	4.245
Escuela Técnica Superior de Ingeniería Agronómica	291	708
Escuela Técnica Superior de Ingeniería Informática	386	2.129
Escuela Técnica Superior de Ingeniería de Edificación	621	1.167
Facultad de Bellas Artes	715	439
Facultad de Biología	1.017	716
Facultad de Ciencias Económicas y Empresariales	2.093	1.972
Facultad de Ciencias de la Educación	3.876	1.339
Facultad de Ciencias del Trabajo	898	504
Facultad de Comunicación	1.931	1.305
Facultad de Derecho	2.910	2.017
Facultad de Enfermería, Fisioterapia y Podología	1.129	454
Facultad de Farmacia	1.576	707
Facultad de Filología	1.356	558
Facultad de Filosofía	122	199
Facultad de Física	120	406
Facultad de Geografía e Historia	1.146	1.211
Facultad de Matemáticas	344	341
Facultad de Medicina	1.467	831
Facultad de Odontología	275	157
Facultad de Psicología	1.189	341
Facultad de Química	417	345
Facultad de Turismo y Finanzas	1.951	1.490
Total	31.383	28.252

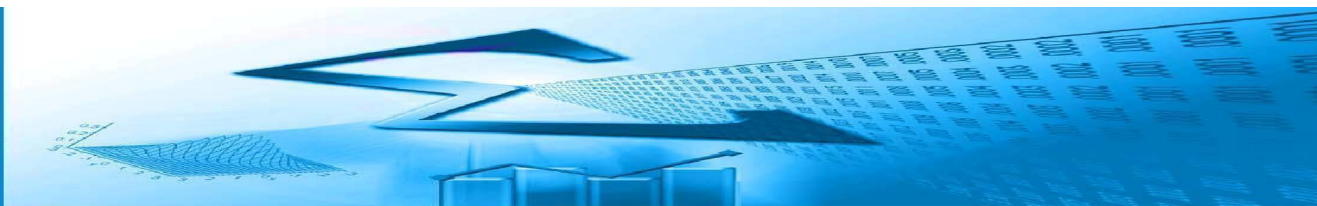


TABLA 1.6. ALUMNADO MATRICULADO EN 1 Y 2 CICLOS Y GRADOS POR CENTROS, UNIVERSIDAD Y SEXO. (Continuación)

Universidad/Centro	Sexo	
	M	H
Universidad Loyola		
Escuela Técnica Superior de Ingeniería (Sede de Sevilla)	8	35
Facultad de Ciencias Económicas y Empresariales. (Sede de Córdoba)	183	311
Facultad de Ciencias Económicas y Empresariales. (Sede de Sevilla)	52	81
Facultad de Ciencias Sociales, Jurídicas y Educación (Sede Córdoba)	19	12
Facultad de Ciencias Sociales, Jurídicas y Educación (Sede Sevilla)	71	74
Total	333	513



TABLA 1.7. ALUMNADO MATRICULADO EN 1 Y 2 CICLOS Y GRADOS POR UNIVERSIDAD, RAMA DE ENSEÑANZA Y SEXO. TOTAL Y PORCENTAJE.

Universidad	Artes y Humanidades		Ciencias		Ciencias Sociales y Jurídicas		Ciencias de la Salud		Ingeniería y Arquitectura		Total	
	M	H	M	H	M	H	M	H	M	H	M	H
Almería												
Alumnado	477	341	266	279	4.886	2.803	916	420	352	1.185	6.897	5.028
Porcentaje	58,73	41,27	48,66	51,34	63,06	36,94	65,33	34,67	27,84	72,16	57,16	42,84
Cádiz												
Alumnado	890	544	718	671	6.276	3.775	1.975	900	831	3.467	10.690	9.357
Porcentaje	61,98	38,02	54,56	45,44	59,29	40,71	65,17	34,83	25,29	74,71	51,94	48,06
Córdoba												
Alumnado	1.188	656	1.058	823	5.118	2.760	1.722	849	646	2.868	9.732	7.956
Porcentaje	63,50	36,50	58,38	41,62	64,95	35,05	65,45	34,55	22,68	77,32	54,40	45,60
Granada												
Alumnado	4.215	2.342	2.409	2.297	14.636	9.355	5.659	2.421	2.310	5.502	29.229	21.917
Porcentaje	61,24	38,76	49,89	50,11	59,22	40,78	67,06	32,94	32,72	67,28	55,88	44,12
Huelva												
Alumnado	430	339	251	218	4.260	2.188	940	260	492	2.002	6.373	5.007
Porcentaje	55,17	44,83	53,99	46,01	65,30	34,70	76,92	23,08	22,42	77,58	54,86	45,14
Jaén												
Alumnado	568	353	411	320	5.009	2.689	1.376	476	680	3.112	8.044	6.950
Porcentaje	60,84	39,16	57,42	42,58	64,84	35,16	69,97	30,03	21,10	78,90	52,51	47,49
Málaga												
Alumnado	2.164	1.349	1.004	989	10.423	6.550	3.004	1.362	1.651	5.852	18.246	16.102
Porcentaje	57,49	42,51	50,47	49,53	57,39	42,61	63,03	36,97	28,89	71,11	50,91	49,09
P. Olavide												
Alumnado	922	377	405	431	4.587	3.545	189	43	18	168	6.121	4.564
Porcentaje	66,11	33,89	51,12	48,88	57,08	42,92	80,79	19,21	11,63	88,37	57,58	42,42
Sevilla												
Alumnado	3.247	2.187	1.877	1.720	15.451	9.619	6.081	2.667	4.727	12.059	31.383	28.252
Porcentaje	58,09	41,91	52,42	47,58	59,75	40,25	65,60	34,40	31,03	68,97	51,34	48,66
Loyola												
Alumnado	0	0	0	0	325	478	0	0	8	35	333	513
Porcentaje	-	-	-	-	46,73	53,27	-	-	21,43	78,57	45,63	54,38
Andalucía												
Alumnado	14.101	8.488	8.399	7.748	70.971	43.762	21.862	9.398	11.715	36.250	127.048	105.646
Porcentaje	62,42	37,58	52,02	47,98	61,86	38,14	69,94	30,06	24,42	75,58	54,60	45,40



Gráfico 1.6. Alumnado Matriculado en 1 y 2 Ciclos y Grados por Universidad, Rama de Enseñanza Y Sexo. Porcentajes

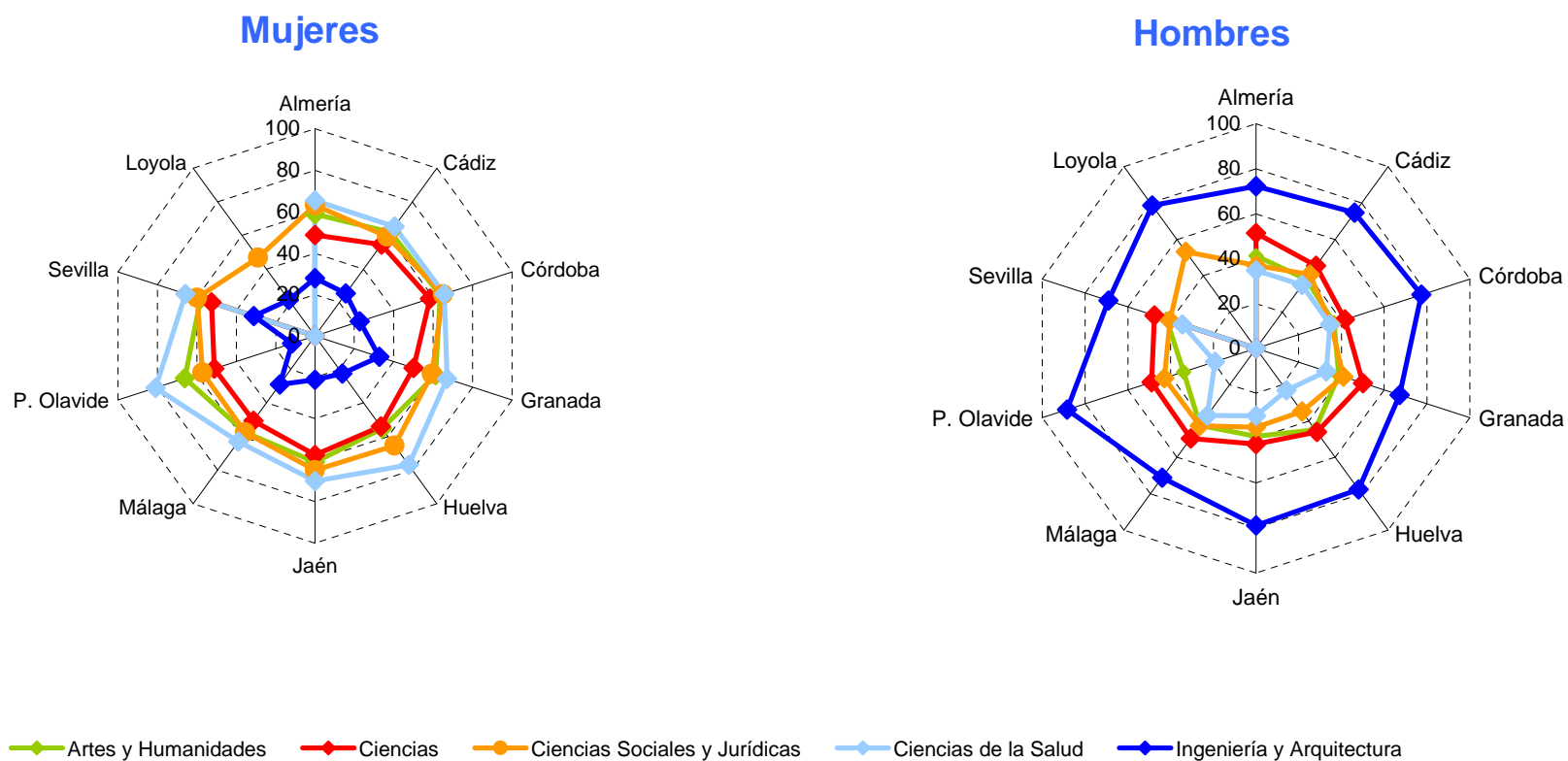


TABLA 1.8. ALUMNADO MATRICULADO EN 1 Y 2 CICLOS Y GRADOS SEGÚN UNIVERSIDAD Y EDAD.

Universidad	Edad														Total
	<=18	19	20	21	22	23	24	25	26	27	28	29	30	Más 30	
Almería	1.096	1.433	1.596	1.647	1.255	1.026	792	551	449	305	223	181	168	1.203	11.925
Cádiz	1.959	2.444	2.737	2.820	2.160	1.862	1.338	964	713	529	322	288	227	1.684	20.047
Córdoba	1.851	2.155	2.354	2.504	2.103	1.708	1.175	821	608	414	308	270	206	1.211	17.688
Granada	5.161	6.031	6.552	6.928	5.769	4.659	3.445	2.607	1.912	1.411	1.099	794	624	4.154	51.146
Huelva	750	1.041	1.289	1.394	1.214	1.099	881	680	419	363	287	225	175	1.563	11.380
Jaén	1.358	1.700	2.024	2.102	1.647	1.409	1.090	784	514	395	289	228	186	1.268	14.994
Málaga	3.833	4.496	4.882	4.767	3.542	2.710	2.098	1.501	1.097	860	684	540	437	2.901	34.348
P. Olavide	1.282	1.555	1.737	1.625	1.337	884	638	409	258	191	109	94	79	487	10.685
Sevilla	6.119	7.162	7.691	7.464	6.804	5.384	3.991	2.925	2.159	1.552	1.166	1.009	743	5.466	59.635
Loyola	265	130	138	139	63	40	23	11	8	4	4	3	1	17	846
Andalucía	23.674	28.147	31.000	31.390	25.894	20.781	15.471	11.253	8.137	6.024	4.491	3.632	2.846	19.954	232.694



Gráfico 1.7. Alumnado Matriculado en 1 y 2 Ciclos y Grados en Andalucía según Edad y Sexo.

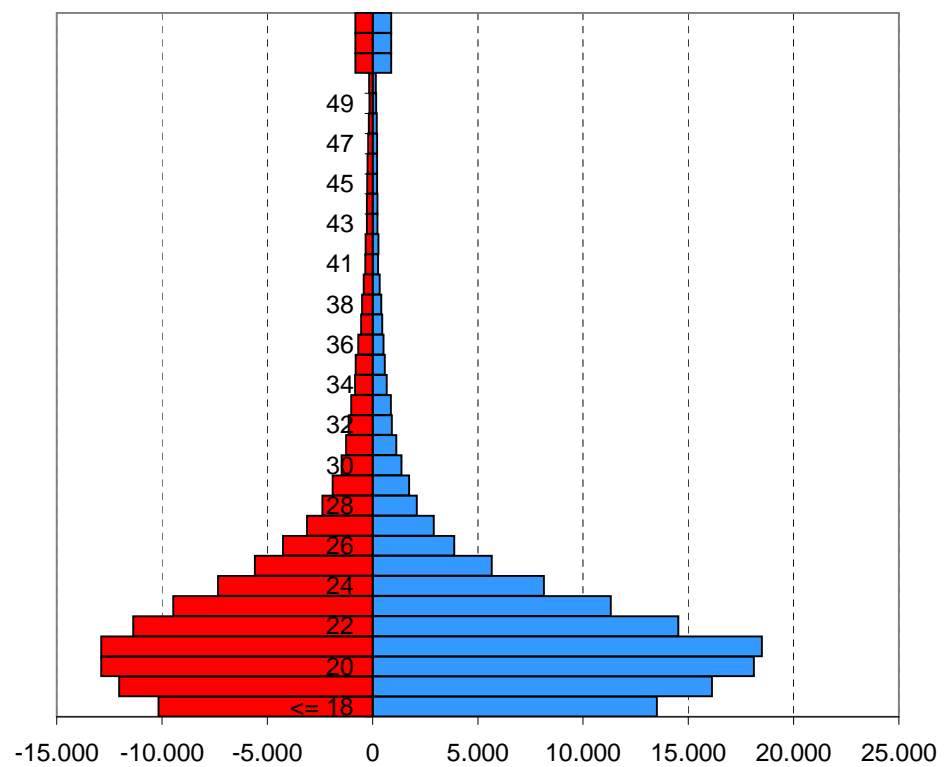




TABLA 1.9. ALUMNADO MATRICULADO EN 1 Y 2 CICLOS Y GRADOS SEGÚN EL DOMICILIO FAMILIAR DEL ALUMNADO Y LA UNIVERSIDAD.

Domicilio Familiar	Universidad										
	Almería	Cádiz	Córdoba	Granada	Huelva	Jaén	Málaga	P.Olavide	Sevilla	Loyola	Andalucía
ANDALUCÍA	11.033	19.267	16.628	29.623	10.728	14.343	25.702	10.123	55.619	830	193.066
Almería	9.993	110	114	1.284	37	144	366	36	209	4	12.297
Cádiz	44	17.054	360	1.380	518	123	755	1.210	6.271	23	27.738
Córdoba	40	291	13.646	1.379	349	899	1.189	446	2.147	549	20.935
Granada	644	183	220	20.377	73	574	811	31	243	2	23.158
Huelva	5	167	194	297	8.223	35	69	487	3.267	11	12.755
Jaén	170	153	988	2.340	98	12.284	555	93	556	8	17.245
Málaga	114	564	364	2.155	152	171	21.705	137	859	13	26.234
Sevilla	23	745	742	411	1.278	113	252	7.683	42.067	220	53.534
ARAGON	1	13	15	49	7	5	9	1	27	1	128
ASTURIAS	4	5	5	10	5	1	7	2	17	-	56
CANARIAS	22	84	34	247	86	11	88	34	212	-	818
CANTABRIA	3	7	3	16	5	6	8	8	18	-	74
CASTILLA-LA MANCHA	45	53	376	698	30	404	109	29	226	7	1.977
CASTILLA Y LEÓN	13	25	31	91	17	12	22	2	58	-	271
CATALUÑA	22	50	17	117	8	16	16	7	44	-	297
CEUTA y MELILLA	31	78	47	2.603	11	13	264	39	272	1	3.359
EXTREMADURA	9	124	264	308	369	37	67	390	2.442	7	4.017
GALICIA	7	20	7	45	14	4	16	3	27	-	143
ISLAS BALEARES	6	46	9	70	6	10	17	11	54	-	229
LA RIOJA	2	4	3	11	8	1	7	-	7	-	43
MADRID	13	79	43	107	28	29	16	6	113	-	434
NAVARRA	1	3	3	17	1	2	3	2	7	-	39
PAÍS VASCO	3	17	7	40	2	2	15	3	23	-	112
COM. VALENCIANA	240	64	56	263	18	41	35	12	77	-	806
EXTRANJEROS	16	62	108	-	11	27	1.439	11	303	-	1.977
NO APLICA	-	-	-	167	-	-	-	-	-	-	167
NO CONSTA	-	8	6	16.107	9	6	6.485	-	37	-	22.658
TOTAL	11.925	20.047	17.688	51.146	11.380	14.994	34.348	10.685	59.635	846	232.694



TABLA 1.10. ALUMNADO MATRICULADO EN 1 Y 2 CICLOS Y GRADOS, SEGÚN NACIONALIDAD Y UNIVERSIDAD

Nacionalidad	Universidad										Andalucía
	Almería	Cádiz	Córdoba	Granada	Huelva	Jaén	Málaga	P. Olavide	Sevilla	Loyola	
España	11.480	19.766	17.407	49.555	11.183	14.768	32.957	10.569	58.488	846	227.019
África	87	74	72	667	54	100	337	16	473	-	1.880
América Central	1	9	5	17	4	1	19	1	21	-	78
América del Norte	2	9	55	21	1	3	6	4	15	-	116
América del Sur	64	49	24	162	26	35	193	33	131	-	717
Asia	20	20	65	80	7	38	205	6	151	-	592
Oceanía	-	-	-	1	-	-	1	-	-	-	2
Unión Europea	210	97	47	546	85	38	496	42	291	-	1.852
Resto de Europa	61	23	13	97	20	11	134	14	65	-	438
TOTAL	11.925	20.047	17.688	51.146	11.380	14.994	34.348	10.685	59.635	846	232.694



Gráfico 1.8. Alumnado Matriculado en 1 Y 2 Ciclos y Grados, en Universidades Andaluzas según Continente.

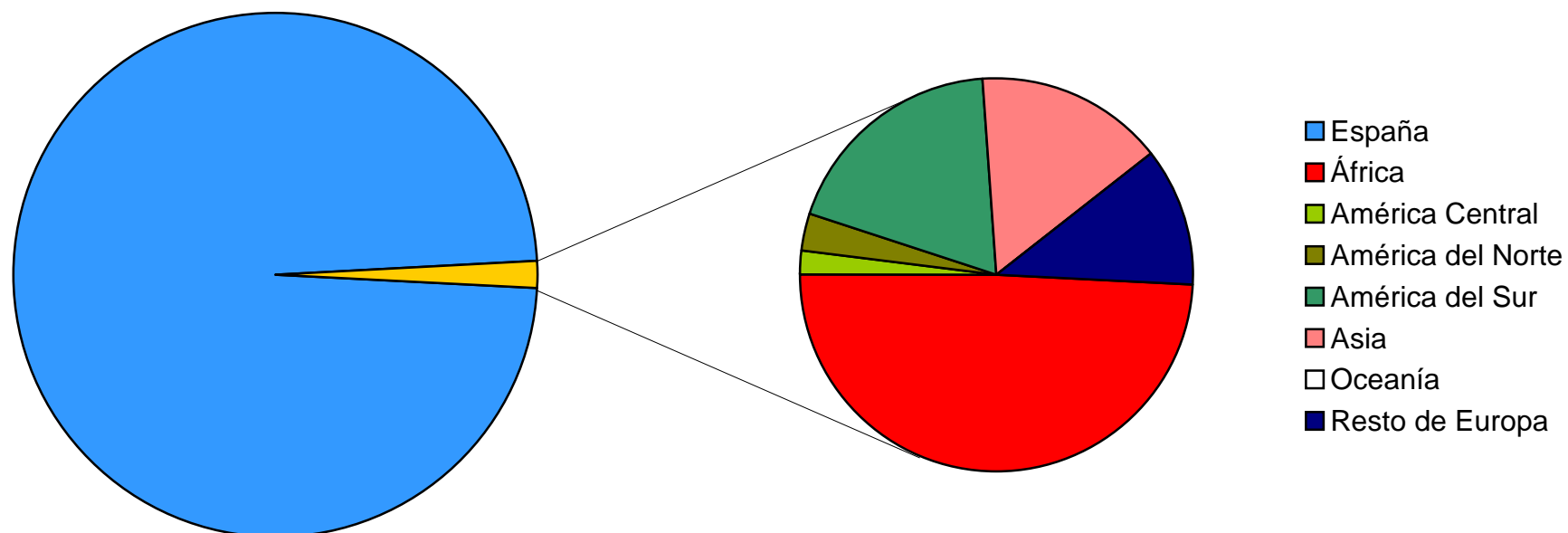




TABLA 1.11. ALUMNADO MATRICULADO POR RAMA DE ENSEÑANZA, ÁMBITO , DURACIÓN DE LOS ESTUDIOS Y SEXO, TOTAL Y PORCENTAJE

Rama/Titulaciones	Duración del Estudio																Total
	Grado				Ciclo Corto				Ciclo Largo				Sólo 2º Ciclo				
	Mujeres		Hombres		Mujeres		Hombres		Mujeres		Hombres		Mujeres		Hombres		
	Alumnado	%	Alumnado	%	Alumnado	%	Alumnado	%	Alumnado	%	Alumnado	%	Alumnado	%	Alumnado	%	
ARTES Y HUMANIDADES																	
Artes	246	74,32	85	25,68	-	-	-	-	-	-	-	-	-	-	-	-	331
Bellas artes	2.210	65,75	1.151	34,25	-	-	-	-	663	65,51	349	34,49	-	-	-	-	4.373
Música y artes del espectáculo	90	43,69	116	56,31	-	-	-	-	-	-	-	-	12	46,15	14	53,85	232
Humanidades	497	65,14	266	34,86	-	-	-	-	112	61,54	70	38,46	15	50,00	15	50,00	975
Lenguas extranjeras	5.785	72,53	2.191	27,47	-	-	-	-	985	71,79	387	28,21	-	-	-	-	9.348
Lenguas y dialectos españoles	1.327	73,72	473	26,28	-	-	-	-	280	75,88	89	24,12	-	-	-	-	2.169
Historia y arqueología	1.081	35,35	1.977	64,65	-	-	-	-	243	37,10	412	62,90	-	-	-	-	3.713
Filosofía y ética	241	36,74	415	63,26	-	-	-	-	56	39,72	85	60,28	-	-	-	-	797
Sociología, antropología y geografía social y cultural	91	25,56	265	74,44	-	-	-	-	39	34,51	74	65,49	128	70,33	54	29,67	651
TOTAL	11.568	62,51	6.939	37,49	-	-	-	-	2.378	61,86	1.466	38,14	155	65,13	83	34,87	22.589
CIENCIAS																	
Biología y Bioquímica	2.466	58,08	1.780	41,92	-	-	-	-	647	61,85	399	38,15	87	58,78	61	41,22	5.440
Ciencias del medio ambiente	1.080	46,19	1.258	53,81	-	-	-	-	284	46,25	330	53,75	-	-	-	-	2.952
Física	196	23,87	625	76,13	-	-	-	-	62	29,25	150	70,75	-	-	-	-	1.033
Química	1.059	52,17	971	47,83	-	-	-	-	298	56,65	228	43,35	-	-	-	-	2.556
Geología y meteorología	244	47,10	274	52,90	-	-	-	-	101	51,53	95	48,47	-	-	-	-	714
Matemáticas	613	47,01	691	52,99	-	-	-	-	110	53,40	96	46,60	-	-	-	-	1.510
Estadística	98	42,06	135	57,94	25	50,00	25	50,00	-	-	-	-	57	66,28	29	33,72	369
Procesos químicos	217	56,81	165	43,19	-	-	-	-	2	40,00	3	60,00	-	-	-	-	387
Industria de la alimentación	249	61,94	153	38,06	-	-	-	-	-	-	-	-	126	71,59	50	28,41	578
Tecnología de diagnóstico y tratamiento médico	291	68,31	135	31,69	32	68,09	15	31,91	-	-	-	-	-	-	-	-	473
Terapia y rehabilitación	-	-	-	-	26	86,67	4	13,33	-	-	-	-	-	-	-	-	30
TOTAL	6.542	51,09	6.263	48,91	83	65,35	44	34,65	1.504	53,62	1.301	46,38	270	65,85	140	34,15	16.147
CC. DE LA SALUD																	
Psicología	3.569	75,58	1.153	24,42	-	-	-	-	-	-	-	-	-	-	-	-	4.722
Veterinaria	425	65,69	222	34,31	-	-	-	-	318	65,16	170	34,84	-	-	-	-	1.135
Medicina	3.110	61,74	1.927	38,26	-	-	-	-	1.370	64,17	765	35,83	-	-	-	-	7.172
Enfermería y atención a enfermos	5.815	76,53	1.783	23,47	50	61,73	31	38,27	-	-	-	-	-	-	-	-	7.679
Estudios dentales	459	63,66	262	36,34	-	-	-	-	90	63,38	52	36,62	-	-	-	-	863
Tecnología de diagnóstico y tratamiento médico	107	75,89	34	24,11	-	-	-	-	-	-	-	-	-	-	-	-	141
Terapia y rehabilitación	3.480	68,41	1.607	31,59	47	74,60	16	25,40	-	-	-	-	-	-	-	-	5.150
Farmacia	2.069	67,84	981	32,16	-	-	-	-	953	70,70	395	29,30	-	-	-	-	4.398
TOTAL	19.034	70,49	7.969	29,51	97	67,36	47	32,64	2.731	66,40	1.382	33,60	-	-	-	-	31.260



TABLA 1.11. ALUMNADO MATRICULADO POR RAMA DE ENSEÑANZA, ÁMBITO , DURACIÓN DE LOS ESTUDIOS Y SEXO, TOTAL Y PORCENTAJE. (Continuación)

Rama/Titulaciones	Grado				Ciclo Corto				Duración del Estudio				Ciclo Largo				Sólo 2º Ciclo				Total
	Mujeres	%	Hombres	%	Mujeres	%	Hombres	%	Mujeres	%	Hombres	%	Mujeres	%	Hombres	%	Mujeres	%	Hombres	%	
CC, SOCIALES Y JURÍDICAS																					
Formación de personal docente y ciencias de la educación	1.678	83,69	327	16,31	34	80,95	8	19,05	-	-	-	-	-	-	-	-	-	-	-	-	2.047
Ciencias de la educación	1.701	84,25	318	15,75	-	-	-	-	526	79,94	132	20,06	1.109	78,21	309	21,79	-	-	-	-	4.095
Formación de docentes de enseñanza infantil	9.833	88,85	1.234	11,15	190	92,68	15	7,32	-	-	-	-	-	-	-	-	-	-	-	-	11.272
Formación de docentes de enseñanza primaria	7.311	59,31	5.015	40,69	424	79,40	110	20,60	-	-	-	-	-	-	-	-	-	-	-	-	12.860
Formación de docentes de enseñanza de temas especiales	-	-	-	-	190	72,52	72	27,48	-	-	-	-	-	-	-	-	-	-	-	-	262
Formación de docentes de formación profesional	-	-	-	-	161	29,11	392	70,89	-	-	-	-	-	-	-	-	-	-	-	-	553
Técnicas audiovisuales y medios de comunicación	685	48,07	740	51,93	-	-	-	-	156	47,42	173	52,58	-	-	-	-	-	-	-	-	1.754
Psicología	-	-	-	-	-	-	-	-	1.394	78,67	378	21,33	-	-	-	-	-	-	-	-	1.772
social y cultural	1.554	53,11	1.372	46,89	-	-	-	-	77	61,11	49	38,89	-	-	-	-	-	-	-	-	3.052
Ciencias políticas	405	44,85	498	55,15	-	-	-	-	111	48,90	116	51,10	-	-	-	-	-	-	-	-	1.130
Economía	1.248	46,45	1.439	53,55	-	-	-	-	642	54,18	543	45,82	-	-	-	-	-	-	-	-	3.872
Periodismo e información	39	65,00	21	35,00	-	-	-	-	-	-	-	-	-	-	-	-	-	-	-	-	60
Periodismo	988	58,29	707	41,71	-	-	-	-	406	58,25	291	41,75	-	-	-	-	-	-	-	-	2.392
archivos	171	65,52	90	34,48	-	-	-	-	-	-	-	-	72	67,92	34	32,08	-	-	-	-	377
Marketing y publicidad	2.476	57,78	1.809	42,22	6	60,00	4	40,00	322	70,31	136	29,69	98	55,06	80	44,94	-	-	-	-	4.921
Finanzas, banca y seguros	2.662	50,08	2.653	49,92	-	-	-	-	-	-	-	-	-	-	-	-	-	-	-	-	5.315
Contabilidad y gestión de impuestos	16	51,61	15	48,39	-	-	-	-	-	-	-	-	-	-	-	-	-	-	-	-	31
Administración y gestión de empresas	10.464	54,91	8.594	45,09	1.955	61,19	1.240	38,81	2.474	58,50	1.755	41,50	490	69,31	217	30,69	-	-	-	-	27.189
Derecho	8.056	56,94	6.093	43,06	-	-	-	-	2.779	58,98	1.933	41,02	-	-	-	-	-	-	-	-	18.861
Ciencias del medio ambiente	18	33,33	36	66,67	-	-	-	-	-	-	-	-	-	-	-	-	-	-	-	-	54
Estadística	77	49,04	80	50,96	-	-	-	-	-	-	-	-	53	52,48	48	47,52	-	-	-	-	258
Trabajo social y orientación	4.062	80,31	996	19,69	80	72,07	31	27,93	-	-	-	-	-	-	-	-	-	-	-	-	5.169
Viajes, turismo y ocio	2.780	66,79	1.382	33,21	424	75,85	135	24,15	-	-	-	-	-	-	-	-	-	-	-	-	4.721
Deportes	450	21,04	1.689	78,96	-	-	-	-	124	21,49	453	78,51	-	-	-	-	-	-	-	-	2.716
TOTAL	56.674	61,75	35.108	38,25	3.464	63,32	2.007	36,68	9.011	60,19	5.959	39,81	1.822	72,59	688	27,41					114.733
INGENIERIA Y ARQUITECTURA																					
Administración y gestión de empresas	78	31,58	169	68,42	-	-	-	-	-	-	-	-	-	-	-	-	-	-	-	-	247
Ciencias de la computación	559	10,75	4.641	89,25	257	19,92	1.033	80,08	121	11,51	930	88,49	-	-	-	-	-	-	-	-	7.541
Ingeniería y profesiones afines	873	19,46	3.614	80,54	160	48,48	170	51,52	350	21,22	1.299	78,78	153	25,50	447	74,50	-	-	-	-	7.066
Mecánica y metalurgia	716	18,71	3.111	81,29	167	14,75	965	85,25	-	-	-	-	13	26,00	37	74,00	-	-	-	-	5.009
Electricidad y energía	265	16,01	1.390	83,99	83	15,23	462	84,77	-	-	-	-	-	-	-	-	-	-	-	-	2.200
Electrónica y automática	645	14,68	3.748	85,32	145	17,37	690	82,63	190	20,30	746	79,70	19	10,80	157	89,20	-	-	-	-	6.340
Procesos químicos	657	42,63	884	57,37	78	53,42	68	46,58	393	51	382	49	-	-	-	-	-	-	-	-	2.462
Vehículos de motor, barcos y aeronaves	295	22,16	1.036	77,84	17	20,00	68	80,00	85	25,15	253	74,85	5	21,74	18	78,26	-	-	-	-	1.777
Industria de la alimentación	-	-	-	-	11	47,83	12	52,17	-	-	-	-	-	-	-	-	-	-	-	-	23
Industrias de otros materiales (madera, papel, plástico, vidrio)	10	14,49	59	85,51	-	-	-	-	-	-	-	-	-	-	-	-	-	-	-	-	69
Minería y extracción	43	18,45	190	81,55	27	23,08	90	76,92	-	-	-	-	-	-	-	-	-	-	-	-	350
Arquitectura y urbanismo	2.098	38,10	3.409	61,90	168	31,64	363	68,36	1.294	45	1.593	55	17	38	28	62	-	-	-	-	8.970
Construcción e ingeniería civil	488	25,28	1.442	74,72	195	31,86	417	68,14	201	30,04	468	69,96	-	-	-	-	-	-	-	-	3.211
Producción agrícola y explotación ganadera	361	29,23	874	70,77	68	28,94	167	71,06	106	32,62	219	67,38	-	-	-	-	-	-	-	-	1.795
Horticultura	-	-	-	-	73	45,63	87	54,38	-	-	-	-	-	-	-	-	-	-	-	-	160
Silvicultura	97	25,26	287	74,74	40	33,61	79	66,39	-	-	-	-	-	-	-	-	-	-	-	-	503
Tecnología de diagnóstico y tratamiento médico	82	49,40	84	50,60	-	-	-	-	-	-	-	-	-	-	-	-	-	-	-	-	166
Servicios de transporte	-	-	-	-	3	30,00	7	70,00	-	-	-	-	9	14	57	86	-	-	-	-	76
TOTAL	7.267	22,56	24.938	77,44	1.492	24,18	4.678	75,82	2.740	31,75	5.890	68,25	216	22,50	744	77,50					47.965

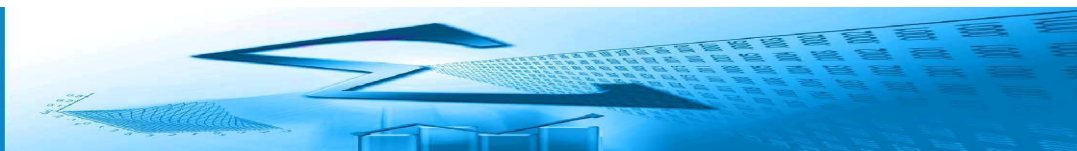


TABLA 1.12. ALUMNADO MATRICULADO EN LA RAMA DE ARTES Y HUMANIDADES SEGÚN DURACIÓN DE LOS ESTUDIOS, TITULACIÓN Y UNIVERSIDADES

Ciclo / Titulaciones	Universidad									Andalucía
	Almería	Cádiz	Córdoba	Granada	Huelva	Jaén	Málaga	P.Olavide	Sevilla	
Grado										
Grado Arqueología	-	-	-	57	-	-	-	-	38	95
Grado Bellas Artes	-	-	-	827	-	-	269	-	635	1.731
Grado Conservación y Restauración Bienes Culturales	-	-	-	169	-	-	-	-	202	371
Grado Estudios Franceses	-	99	-	199	-	-	-	-	231	529
Grado Estudios Ingleses	259	226	304	529	170	242	625	-	698	3.053
Grado Estudios de Asia Oriental	-	-	-	-	-	-	136	-	152	288
Grado Estudios Árabes e Islámicos	-	49	-	110	-	-	-	-	101	260
Grado Filología Clásica	-	50	-	119	-	-	102	-	101	372
Grado Filología Hispánica	182	166	192	265	79	193	246	-	392	1.715
Grado Filosofía	-	-	-	197	-	-	171	-	288	656
Grado Geografía e Historia	-	-	-	-	-	183	-	173	-	356
Grado Gestión Cultural	-	-	-	-	78	-	-	-	-	78
Grado Historia	203	261	300	478	161	-	652	-	704	2.759
Grado Historia del Arte	-	-	204	404	-	166	331	-	689	1.794
Grado Historia y Ciencias de la Música	-	-	-	206	-	-	-	-	-	206
Grado Humanidades	58	96	-	-	9	-	-	234	-	397
Grado Lengua y Literatura Alemanas	-	-	-	-	-	-	-	-	136	136
Grado Lenguas Modernas y sus Literaturas	-	-	-	272	-	-	-	-	-	272
Grado Lingüística y Lenguas Aplicadas	-	77	-	-	-	-	-	-	-	77
Grado Literaturas Comparadas	-	-	-	110	-	-	-	-	-	110
PCEO Grado en Estudios Franceses / Grado en Estudios Ingleses	-	37	-	-	-	-	-	-	-	37
PCEO Grado en Estudios Ingleses / Grado en Filología Clásica	-	26	-	-	-	-	-	-	-	26
PCEO Grado en Estudios Ingleses / Grado en Filología Hispánica	-	-	-	-	101	-	-	-	-	101
PCEO Grado en Estudios Árabes e Islámicos / Grado en Estudios Ingleses	-	29	-	-	-	-	-	-	-	29
PCEO Grado en Filología Hispánica / Grado en Estudios Ingleses	-	46	-	-	-	-	-	-	-	46
PCEO Grado en Filología clásica / Grado en Filología hispánica	-	-	-	-	-	-	-	-	8	8
PCEO Grado en Lengua y Literatura Alemana / Grado en Educación Primaria	-	-	-	-	-	-	-	-	16	16
PCEO Grado en Lingüística Aplicada / Grado en Estudios Ingleses	-	31	-	-	-	-	-	-	-	31
Ciclo Largo										
L. Bellas Artes	-	-	-	252	-	-	28	-	317	597
L. Filología Alemana	-	-	-	-	-	-	-	-	8	8
L. Filología Clásica	-	3	-	29	-	-	7	-	12	51
L. Filología Eslava	-	-	-	15	-	-	-	-	-	15
L. Filología Francesa	-	13	-	49	-	-	-	-	33	95
L. Filología Hispánica	33	42	53	100	16	19	17	-	89	369
L. Filología Italiana	-	-	-	1	-	-	-	-	4	5
L. Filología Románica	-	-	-	5	-	-	-	-	-	5
L. Filología Árabe	-	1	-	27	-	-	-	-	5	33
L. Filosofía	-	-	-	77	-	-	31	-	33	141
L. Geografía	-	-	-	48	-	-	20	-	45	113
L. Historia	-	108	87	204	49	-	66	-	141	655
L. Historia del Arte	-	-	47	186	-	16	23	-	143	415
L. Humanidades	30	15	42	-	71	-	-	24	-	182
L. Traducción e Interpretación	-	-	94	270	-	-	16	37	-	417
Sólo 2º Ciclo										
L. Antropología Social y Cultural	-	-	-	65	-	-	-	-	117	182
L. Historia y Ciencias de la Música	-	-	-	26	-	-	-	-	-	26
L. Lingüística	-	11	-	-	-	-	-	-	-	11
L. Teoría de la Literatura y Literatura Comparada	-	-	-	19	-	-	-	-	-	19
TOTAL	818	1.434	1.844	6.557	769	921	3.513	1.299	5.434	22.589

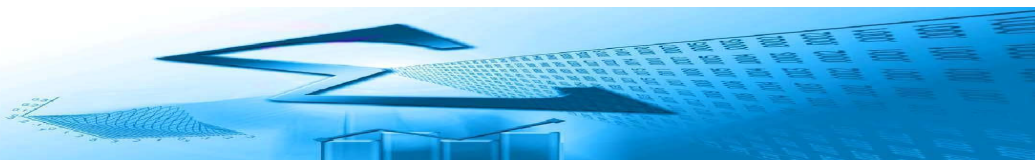


TABLA 1.13. ALUMNADO MATRICULADO EN LA RAMA DE CIENCIAS SEGÚN DURACIÓN DE LOS ESTUDIOS, TITULACIÓN Y UNIVERSIDADES

Ciclo / Titulaciones	Universidad									Andalucía
	Almería	Cádiz	Córdoba	Granada	Huelva	Jaén	Málaga	P.Olavide	Sevilla	
Grado										
Grado Física	-	-	140	299	-	-	-	-	320	759
Grado Biología	-	-	514	872	-	301	664	-	1.163	3.514
Grado Bioquímica	-	-	189	185	-	-	151	-	207	732
Grado Biotecnología	-	153	-	-	-	-	-	229	-	382
Grado Ciencias y Tecnología de los Alimentos	-	-	142	170	-	-	-	-	-	312
Grado Ciencias Ambientales	175	216	222	436	115	173	376	508	-	2.221
Grado Ciencias del Mar	-	236	-	-	-	-	-	-	-	236
Grado Enología	-	87	3	-	-	-	-	-	-	90
Grado Estadística	-	-	-	134	-	-	-	-	99	233
Grado Geología	-	-	-	170	82	-	-	-	-	252
Grado Matemáticas	145	189	-	312	-	-	205	-	443	1.294
Grado Química	165	150	245	288	169	204	187	-	578	1.986
Grado Óptica y Optometría	-	-	-	426	-	-	-	-	-	426
PCEO Grado CC. Ambientales / Grado CC. Químicas	-	23	-	-	-	-	-	-	-	23
PCEO Grado CC. Ambientales / Grado CC. Del Mar	-	38	-	-	-	-	-	-	-	38
PCEO Grado CC. Químicas / Grado CC. Ambientales	-	18	-	-	-	-	-	-	-	18
PCEO Grado CC. Del Mar / Grado CC. Ambientales	-	30	-	-	-	-	-	-	-	30
PCEO Grado en Física / Grado en Ingeniería de Materiales	-	-	-	-	-	-	-	-	46	46
PCEO Grado en Física / Grado en Matemáticas	-	-	-	-	-	-	-	-	16	16
PCEO Grado en Geología / Grado en CC. Ambientales	-	-	-	-	38	-	-	-	-	38
PCEO Grado en Matemáticas/ Grado en Estadística	-	-	-	-	-	-	-	-	10	10
PCEO Grado en Química / Grado en Ingeniería de Materiales	-	-	-	-	-	-	-	-	44	44
Ciclo Corto										
D. Estadística	-	-	-	15	-	10	-	-	25	50
D. Nutrición Humana y Dietética	-	-	-	30	-	-	-	-	-	30
D. Óptica y Optometría	-	-	-	47	-	-	-	-	-	47
Ciclo Largo										
L. Biología	-	-	110	424	-	25	215	-	272	1.046
L. Biotecnología	-	-	-	-	-	-	-	5	-	5
L. Ciencias Ambientales	19	28	110	233	32	8	90	94	-	614
L. Ciencias del Mar	-	138	-	-	-	-	-	-	-	138
L. Física	-	-	25	136	-	-	-	-	51	212
L. Geología	-	-	-	50	8	-	-	-	-	58
L. Matemáticas	23	16	-	95	-	-	33	-	39	206
L. Química	18	46	94	121	25	10	72	-	140	526
L. Bioquímica	-	-	12	45	-	-	-	-	91	148
L. CC. y Tecnología los Alimentos	-	-	64	80	-	-	-	-	-	144
L. CC. y Técnicas Estadísticas	-	-	-	33	-	-	-	-	53	86
L. Enología	-	21	11	-	-	-	-	-	-	32
TOTAL	545	1.389	1.881	4.706	469	731	1.993	836	3.597	16.147



TABLA 1.14. ALUMNADO MATRICULADO EN LA RAMA DE CC. DE LA SALUD SEGÚN DURACIÓN DE LOS ESTUDIOS, TITULACIÓN Y UNIVERSIDADES

Ciclo / Titulaciones	Universidad									Andalucía
	Almería	Cádiz	Córdoba	Granada	Huelva	Jaén	Málaga	P.Olvide	Sevilla	
Grado										
Grado en Biomedicina Básica y Experimental	-	-	-	-	-	-	-	-	132	132
Grado en Enfermería	532	1.277	512	1.469	523	655	989	-	1.641	7.598
Grado en Farmacia	-	-	-	1.353	-	-	-	-	1.645	2.998
Grado en Fisioterapia	244	244	-	216	-	337	333	-	532	1.906
Grado en Logopedia	-	-	-	239	-	-	321	-	-	560
Grado en Medicina	-	870	542	1.005	-	-	747	-	1.741	4.905
Grado en Nutrición Humana y Dietética	-	-	-	370	-	-	-	232	-	602
Grado en Odontología	-	-	-	318	-	-	-	-	403	721
Grado en Podología	-	-	-	-	-	-	262	-	260	522
Grado en Psicología	555	218	-	1.157	674	858	1.024	-	1.260	5.746
Grado en Terapia Ocupacional	-	-	-	218	-	-	255	-	-	473
Grado en Veterinaria	-	-	647	-	-	-	-	-	-	647
Grado en Óptica y Optometría	-	-	-	-	-	-	-	-	141	141
PCEEEO Grado en Farmacia/ Grado en Óptica y Optometría	-	-	-	-	-	-	-	-	52	52
Ciclo Corto										
Diplomado en Enfermería	4	12	3	46	3	2	-	-	11	81
Diplomado en Fisioterapia	1	1	-	6	-	-	-	-	17	25
Diplomado en Logopedia	-	-	-	12	-	-	6	-	-	18
Diplomado en Podología	-	-	-	-	-	-	-	-	14	14
Diplomado en Terapia Ocupacional	-	-	-	6	-	-	-	-	-	6
L. Farmacia	-	-	-	903	-	-	-	-	445	1.348
L. Medicina	-	253	379	649	-	-	429	-	425	2.135
L. Odontología	-	-	-	113	-	-	-	-	29	142
L. Veterinaria	-	-	488	-	-	-	-	-	-	488
TOTAL	1.336	2.875	2.571	8.080	1.200	1.852	4.366	232	8.748	31.260

TABLA 1.15. ALUMNADO MATRICULADO EN LA RAMA DE CC. SOCIALES Y JURÍDICAS SEGÚN DURACIÓN DE LOS ESTUDIOS TITULACIÓN Y UNIVERSIDADES

[illegible]



TABLA 1.15. ALUMNADO MATRICULADO EN LA RAMA DE CC. SOCIALES Y JURÍDICAS SEGÚN DURACIÓN DE LOS ESTUDIOS TITULACIÓN Y UNIVERSIDADES
(Continuación)

Ciclo / Titulaciones	UNIVERSIDAD										Andalucía
	Almería	Cádiz	Córdoba	Granada	Huelva	Jaén	Málaga	P.Olavide	Sevilla	Loyola	
Ciclo Corto											
D. Biblioteconomía y Documentación	-	-	-	10	-	-	-	-	-	-	10
D. Ciencias Empresariales	314	197	123	354	84	273	305	44	324	-	2.018
D. Educación Social	-	-	-	14	20	-	6	2	-	-	42
D. Gestión y Administración Pública	4	13	-	2	-	3	34	-	55	-	111
D. Relaciones Laborales	44	74	172	376	15	33	126	63	163	-	1.066
D.Trabajo Social	-	7	-	44	18	10	17	15	-	-	111
D. Turismo	50	86	87	87	93	34	15	-	107	-	559
Maestro-Esp. Audición y Lenguaje	-	17	7	25	-	-	8	-	-	-	57
Maestro-Esp. Educación Especial	-	5	21	31	19	-	14	-	44	-	134
Maestro-Esp. Educación Física	53	38	26	89	42	17	23	-	66	-	354
Maestro-Esp. Educación Infantil	25	24	20	67	24	12	5	-	28	-	205
Maestro-Esp. Educación Musical	14	22	22	41	11	22	13	-	54	-	199
Maestro-Esp. Educación Primaria	29	12	25	108	79	37	17	-	36	-	343
Maestro-Esp. Lengua Extranjera	23	37	63	57	25	15	22	-	20	-	262
Ciclo Largo											
L. Administración y D. Empresas	305	357	604	721	279	419	697	261	586	-	4.229
L. CC. Políticas y la Admón	-	-	-	157	-	-	-	70	-	-	227
L. CC. Actividad Física y Deporte	-	-	-	415	-	-	-	58	104	-	577
L. Comunicación audiovisual	-	-	-	16	-	-	67	-	246	-	329
L. Derecho	451	452	382	1.260	151	222	640	287	867	-	4.712
L. Economía	-	-	-	492	-	-	445	-	248	-	1.185
L. Pedagogía	-	-	-	294	-	-	83	-	281	-	658
L. Periodismo	-	-	-	-	-	-	115	-	582	-	697
L. Psicología	215	-	-	511	206	280	290	-	270	-	1.772
L. Publicidad y Relaciones Públicas	-	104	-	-	-	-	106	-	248	-	458
L. Sociología	-	-	-	126	-	-	-	-	-	-	126
Solo Segundo Ciclo											
L. CC. Actariales y Financieras	-	-	-	-	-	-	101	-	-	-	101
L. CC. del Trabajo	9	34	130	216	85	107	22	1	103	-	707
L. Documentación	-	-	-	106	-	-	-	-	-	-	106
L. Investiga. y Técnicas Mercado	6	-	46	36	-	-	-	-	90	-	178
L. Psicopedagogía	115	129	278	174	183	137	69	-	333	-	1.418
TOTAL	7.689	10.051	7.878	23.991	6.448	7.698	16.973	8.132	25.070	803	114.733

TABLA 1.16. ALUMNADO MATRICULADO EN LA RAMA DE INGENIERÍA Y ARQUITECTURA SEGÚN DURACIÓN DE LOS ESTUDIOS, TITULACIÓN Y UNIVERSIDADES.

Ciclo / Titulaciones		UNIVERSIDAD									
	Almería	Cádiz	Córdoba	Granada	Huelva	Jaén	Málaga	P.Olavide	Sevilla	Loyola	Andalucía
Grado											
Grado I. Energética	-	-	-	-	132	-	-	-	-	-	132
Grado I. Forestal y del Medio Natural	-	-	-	-	384	-	-	-	-	-	384
Grado I. Informática	238	448	370	1.034	290	370	319	-	-	-	3.069
Grado I. Mecánica	264	17	416	-	308	668	653	-	546	-	2.608
Grado Arquitectura	-	-	-	559	-	-	269	-	900	-	1.728
Grado Arquitectura Naval e I. Marítima	-	248	-	-	-	-	-	-	-	-	248
Grado Ciencia y Tecnología de Edificación	-	-	-	-	-	-	-	-	1.757	-	1.757
Grado Fundamentos de Arquitectura	-	-	-	-	-	-	-	-	443	-	443
Grado I. Aeroespacial	-	197	-	-	-	-	-	-	537	-	734
Grado I. Agroalimentaria y del Medio Rural	-	-	338	-	-	-	-	-	-	-	338
Grado I. Agrícola	259	-	-	-	186	-	-	-	790	-	1.235
Grado I. Civil	-	367	265	828	-	205	-	-	265	-	1.930
Grado I. Electromecánica	-	-	-	-	-	-	-	-	-	43	43
Grado I. Electrónica Industrial	216	-	323	169	135	200	191	-	436	-	1.670
Grado I. Electrónica, Robótica y Mecatrónica	-	-	-	-	-	-	155	-	176	-	331
Grado I. Eléctrica	-	-	236	-	161	307	272	-	298	-	1.274
Grado I. Forestal	-	-	239	-	-	-	-	-	-	-	239
Grado I. Geomática y Topográfica	-	-	-	-	-	147	-	-	-	-	147
Grado I. Informática - I. Computadores	-	-	-	-	-	-	-	-	334	-	334
Grado I. Informática - I. del Software	-	-	-	-	-	-	-	-	703	-	703
Grado I. Informática - Tecnologías Informáticas	-	-	-	-	-	-	-	-	512	-	512
Grado I. Marina	-	105	-	-	-	-	-	-	-	-	105
Grado I. Náutica y Transporte Marítimo	-	183	-	-	-	-	-	-	-	-	183
Grado I. Química	-	163	-	343	-	-	193	-	299	-	998
Grado I. Química Industrial	86	-	-	-	134	50	-	-	273	-	543
Grado I. Radioelectrónica	-	61	-	-	-	-	-	-	-	-	61
Grado I. Telemática	-	-	-	-	-	128	83	-	-	-	211
Grado I. Computadores	-	-	-	-	-	-	139	-	-	-	139
Grado I. de Edificación	-	-	-	1.432	-	-	-	-	-	-	1.432
Grado I. de Materiales	-	-	-	-	-	-	-	-	69	-	69
Grado I. Organización Industrial	-	-	-	-	-	104	143	-	162	-	409
Grado I. Recursos Energéticos	-	-	-	-	-	104	-	-	-	-	104
Grado I. Sistemas Electrónicos	-	-	-	-	-	-	151	-	-	-	151
Grado I. Sistemas de Telecomunicación	-	-	-	-	-	-	163	-	-	-	163
Grado I. Sonido e Imagen	-	-	-	-	-	-	206	-	-	-	206
Grado I. Tecnologías Mineras	-	-	-	-	-	72	-	-	-	-	72
Grado I. Energía	-	-	-	-	-	-	164	-	179	-	343
Grado I. de la Salud	-	-	-	-	-	-	149	-	166	-	315
Grado I. del Software	-	-	-	-	-	-	257	-	-	-	257
Grado I. Diseño Industrial y Desarrollo del Producto	-	149	-	-	-	-	369	-	461	-	979
Grado I. Explotación de Minas y Recursos Energéticos	-	-	-	-	112	-	-	-	-	-	112
Grado I. Recursos Energéticos y Mineros	-	-	49	-	-	-	-	-	-	-	49
Grado I. Tecnologías Industriales	-	1.057	-	-	-	-	853	-	1.268	-	3.178
PCEO Grado I. Civil / Grado Recursos Energéticos y Mineros	-	-	13	-	-	-	-	-	-	-	13
PCEO Grado I. Electrónica Industrial / Grado Eléctrica	-	-	-	-	-	-	22	-	-	-	22
PCEO Grado I. Eléctrica / Grado I. Electrónica	-	-	-	-	-	-	-	-	38	-	38
PCEO Grado I. Eléctrica / Grado I. Mecánica	-	-	-	-	-	-	56	-	-	-	56
PCEO Grado I. Mecánica / Grado I. Diseño Industrial y Desarrollo de Producto	-	-	-	-	-	-	64	-	59	-	123
PCEO Grado I. Mecánica / Grado I. Eléctrica	-	-	-	-	-	-	-	-	53	-	53

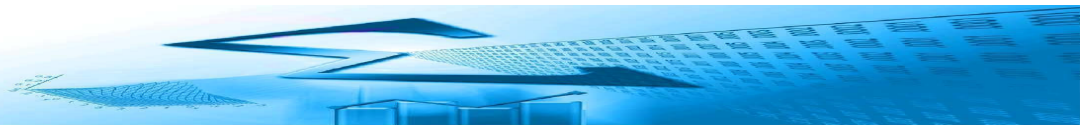


TABLA 1.16. ALUMNADO MATRICULADO EN LA RAMA DE INGENIERÍA Y ARQUITECTURA SEGÚN DURACIÓN DE LOS ESTUDIOS, TITULACIÓN Y UNIVERSIDADES.
(Continuación)

Ciclo / Titulaciones	UNIVERSIDAD										
	Almería	Cádiz	Córdoba	Granada	Huelva	Jaén	Málaga	P.Olavide	Sevilla	Loyola	Andalucía
Ciclo Corto											
Arquitecto Técnico	-	-	-	500	-	-	-	-	31	-	531
D. Máquinas Navales	-	10	-	-	-	-	-	-	-	-	10
D. Navegación Marítima	-	10	-	-	-	-	-	-	-	-	10
D. Radioelectrónica Naval	-	4	-	-	-	-	-	-	-	-	4
I.T. Agrícola, Esp. Explotaciones Agropecuarias	21	-	-	-	30	-	-	-	156	-	207
I.T. Agrícola Esp. Hortofrut. y Jardinería	95	-	-	-	12	-	-	-	53	-	160
I.T. Agrícola Esp. Ind. Agrarias y Alim.	23	-	-	-	-	-	-	-	-	-	23
I.T. Agrícola Esp. Mecanización Const. Rural	28	-	-	-	-	-	-	-	-	-	28
I.T. Forestal	-	-	-	-	1	-	-	-	-	-	1
I.T. Forestal, Esp. Explotaciones Forestales	-	-	-	-	118	-	-	-	-	-	118
I.T. Industrial	-	-	-	-	3	-	-	-	-	-	3
I.T. Industrial, Esp. en Electricidad	-	116	78	-	39	130	107	-	75	-	545
I.T. Industrial, Esp. en Electrónica Industrial	-	85	93	-	44	74	88	-	112	-	496
I.T. Industrial, Esp. en Mecánica	34	180	127	-	71	185	347	-	188	-	1.132
I.T. Industrial, Esp. en Química Industrial	-	18	-	-	25	23	-	-	80	-	146
I.T. Naval, Esp. en Estructuras Marinas	-	43	-	-	-	-	-	-	-	-	43
I.T. Naval, Esp. en Propulsión y Servicios del Buque	-	32	-	-	-	-	-	-	-	-	32
I.T. Minas, Esp. en Explotación de Minas	-	-	60	-	-	12	-	-	-	-	72
I.T. Minas, Esp. en Instalaciones Electromecánicas Mineras	-	-	2	-	-	-	-	-	-	-	2
I.T. Minas, Esp. Recursos Energéticos, Combustibles y Explosivos	-	-	-	-	15	20	-	-	-	-	35
I.T. Minas, Espec. en Sondeos y Prospecciones Mineras	-	-	-	-	-	8	-	-	-	-	8
I.T. Obras Públicas, Esp. Construcciones Civiles	-	114	258	-	-	-	-	-	-	-	372
I.T. Obras Públicas, Esp. en Hidrología	-	9	-	-	-	-	-	-	-	-	9
I.T. Obras Públicas, Esp. Transportes y Servicios Urbanos	-	23	-	-	-	-	-	-	-	-	23
I.T. Telecomunicación, Esp. Sistemas Electrónicos	-	-	-	-	-	-	54	-	-	-	54
I.T. Telecomunicación, Esp. Sistemas de Telecomunicación	-	-	-	-	-	-	108	-	-	-	108
I.T. Telecomunicación, Esp. Sonido e Imagen	-	-	-	-	-	-	92	-	-	-	92
I.T. Telecomunicación, Esp. Telemática	-	-	-	-	-	81	-	-	-	-	81
I.T. Diseño Industrial	-	-	-	-	-	-	194	-	133	-	327
I.T. Informática	-	-	-	-	-	-	233	-	-	-	233
I.T. Informática de Gestión	19	93	106	79	38	34	-	10	191	-	570
I.T. Informática de Sistemas	36	68	88	58	15	-	-	-	222	-	487
I.T. Topografía	-	-	-	-	-	208	-	-	-	-	208
Ciclo Largo											
Arquitecto	-	-	-	903	-	-	209	-	1.639	-	2.751
I. Aeronáutico	-	-	-	-	-	-	-	-	338	-	338
I. Agrónomo	75	-	250	-	-	-	-	-	-	-	325
I. Industrial	-	91	-	-	155	204	363	-	836	-	1.649
I. Químico	62	85	-	272	58	-	87	-	211	-	775
I. Caminos, Canales y Puertos	-	-	-	669	-	-	-	-	-	-	669
I. Montes	-	-	136	-	-	-	-	-	-	-	136
I. Telecomunicación	-	-	-	238	-	25	226	-	447	-	936
I. Informática	71	62	47	242	28	91	123	-	387	-	1.051
Solo Segundo Ciclo											
I. Materiales	10	-	-	-	-	-	-	-	40	-	50
I. Organización Industrial	-	155	-	-	-	166	96	-	183	-	600
I. Automática y Elect. Industrial	-	-	20	-	-	-	19	-	15	-	54
I. Electrónica	-	-	-	75	-	-	20	-	11	-	106
I. Geodesia y Cartografía	-	-	-	-	-	45	-	-	-	-	45
L. Máquinas Navales	-	23	-	-	-	-	-	-	-	-	23
L. Náutica y Transporte Marítimo	-	66	-	-	-	-	-	-	-	-	66
L. Radioelectrónica Naval	-	16	-	-	-	-	-	-	-	-	16
TOTAL	1.537	4.298	3.514	7.812	2.494	3.792	7.503	186	16.786	43	47.965

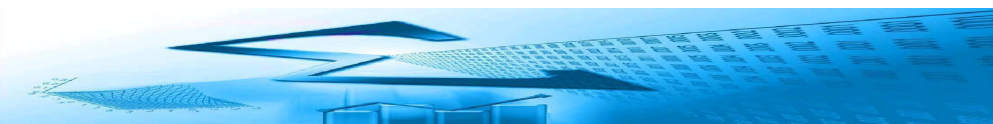


TABLA 1.17. ALUMNADO MATRICULADO SEGÚN ÁMBITO, DURACIÓN DE LOS ESTUDIOS, TITULACIÓN Y UNIVERSIDAD
(NUEVO INGRESO EN EL ESTUDIO).

Rama de enseñanza/ Duración /Titulaciones	Universidad									
	Almería	Cádiz	Córdoba	Granada	Huelva	Jaén	Málaga	P.Olavide	Sevilla	Andalucía
ARTES Y HUMANIDADES										
Grado										
Artes	-	-	-	-	-	-	93	-	-	93
Bellas artes	-	-	-	440	-	58	87	-	448	1.033
Música y artes del espectáculo	-	-	-	65	-	-	-	-	-	65
Humanidades	21	53	-	43	116	-	-	64	-	297
Lenguas extranjeras	75	187	243	679	54	79	438	220	447	2.422
Lenguas y dialectos españoles	56	82	72	83	22	47	73	-	124	559
Historia y arqueología	68	76	198	204	48	-	211	-	220	1.025
Filosofía y ética	-	-	-	68	-	-	61	-	92	221
Sociología, antropología y geografía social y cultural	-	-	-	-	-	66	-	62	-	128
Ciclo Largo										
Bellas artes	-	-	2	-	-	-	28	-	1	31
Humanidades	-	-	3	-	-	-	-	-	-	3
Lenguas extranjeras	-	-	-	3	-	-	-	-	-	3
Lenguas y dialectos españoles	-	-	2	-	-	-	-	-	-	2
Historia y arqueología	-	-	2	-	-	-	-	-	-	2
Filosofía y ética	-	-	-	1	-	-	-	-	-	1
Sólo 2º Ciclo										
Música y artes del espectáculo	-	-	-	1	-	-	-	-	-	1
TOTAL	220	398	522	1.587	240	250	991	346	1.332	5.886
CC. DE LA SALUD										
Grado										
Biología y Bioquímica	-	-	206	302	-	81	250	-	309	1.148
Ciencias del medio ambiente	61	87	72	152	48	47	135	127	-	729
Física	-	-	57	113	-	-	-	-	129	299
Química	56	49	80	105	51	50	73	-	176	640
Geología y meteorología	-	76	-	52	20	-	-	-	-	148
Matemáticas	43	57	-	106	-	-	72	-	135	413
Estadística	-	-	-	48	-	-	-	-	49	97
Ciencias de la computación	-	-	-	50	-	-	-	-	-	50
Procesos químicos	-	57	-	-	-	-	-	61	-	118
Industria de la alimentación	-	45	54	62	-	-	-	-	-	161
Tecnología de diagnóstico y tratamiento médico	-	-	-	121	-	-	-	-	-	121
Ciclo Largo										
Biología y Bioquímica	-	-	-	2	-	-	-	-	-	2
Ciencias del medio ambiente	-	1	1	-	-	-	-	-	-	2
Química	-	-	-	-	-	-	-	-	4	4
Sólo 2º Ciclo										
Industria de la alimentación	-	-	1	-	-	-	-	-	-	1
TOTAL	160	372	471	1.113	119	178	530	188	804	3.935
CC. DE LA SALUD										
Grado										
Psicología	151	79	-	315	175	275	-	-	313	1.308
Veterinaria	-	-	180	-	-	-	-	-	-	180
Medicina	-	190	145	262	-	-	212	-	419	1.228
Enfermería y atención a enfermos	158	338	140	458	137	221	287	-	451	2.190
Estudios dentales	-	-	-	90	-	-	-	-	97	187
Tecnología de diagnóstico y tratamiento médico	-	-	-	-	-	-	-	-	55	55
Terapia y rehabilitación	67	63	-	303	-	115	616	64	227	1.455
Farmacia	-	-	-	413	-	-	-	-	394	807
Ciclo Corto										
Enfermería y atención a enfermos	-	-	-	1	-	-	-	-	-	1
Terapia y rehabilitación	-	-	-	-	-	-	6	-	-	6
Ciclo Largo										
Medicina	-	-	-	2	-	-	-	-	1	3
Farmacia	-	-	-	1	-	-	-	-	-	1
TOTAL	376	670	465	1.845	312	611	1.121	64	1.957	7.421

TABLA 1.17. ALUMNADO MATRICULADO SEGÚN RAMA DE ENSEÑANZA, DURACIÓN DE LOS ESTUDIOS, TITULACIÓN Y UNIVERSIDAD (NUEVO INGRESO EN EL ESTUDIO). (Continuación)

Rama de enseñanza/ Duración /Titulaciones	Universidad										Andalucía
	Almería	Cádiz	Córdoba	Granada	Huelva	Jaén	Málaga	P.Olavide	Sevilla	Loyola	
CC. SOCIALES Y JURÍDICAS											
Grado											
Formación de personal docente y ciencias de la educación	-	-	-	245	113	-	68	120	10	-	556
Ciencias de la educación	77	-	-	131	-	-	124	-	214	-	546
Formación de docentes de enseñanza infantil	219	246	274	526	120	290	267	-	1.008	-	2.950
Formación de docentes de enseñanza primaria	231	293	387	1.128	281	461	509	-	132	-	3.422
Técnicas audiovisuales y medios de comunicación	-	-	-	70	-	-	128	-	191	-	389
Sociología, antropología y geografía social y cultural	-	118	-	355	-	-	251	134	174	-	1.032
Ciencias políticas	-	-	-	149	-	-	0	143	-	-	292
Economía	76	-	-	268	-	-	133	54	152	8	691
Periodismo e información	-	-	-	-	-	-	0	-	-	60	60
Periodismo	-	-	-	-	-	-	132	-	360	-	492
Biblioteconomía, documentación y archivos	-	-	-	76	-	-	0	-	-	-	76
Marketing y publicidad	84	288	-	130	-	-	432	-	316	-	1.250
Finanzas, banca y seguros	154	157	-	137	114	92	201	176	571	-	1.602
Administración y gestión de empresas	242	831	179	1.077	514	415	698	398	1.020	619	5.993
Derecho	424	340	413	681	134	263	429	511	670	116	3.981
Ciencias del medio ambiente	-	-	-	-	-	-	-	-	28	-	28
Estadística	-	-	-	-	-	64	-	-	-	-	64
Trabajo social y orientación	108	107	250	192	123	220	132	278	-	-	1.410
Viajes, turismo y ocio	73	137	142	170	55	74	182	-	377	-	1.210
Deportes	80	80	-	195	63	-	-	176	63	-	657
Ciclo Corto											
Formación de personal docente y ciencias de la educación	-	-	-	-	-	-	6	-	-	-	6
Formación de docentes de enseñanza infantil	-	-	2	-	-	-	3	-	-	-	5
Formación de docentes de enseñanza primaria	-	-	1	-	-	-	30	-	2	-	33
Formación de docentes de enseñanza de temas especiales	-	-	25	1	-	-	19	-	-	-	45
Formación de docentes de formación profesional	1	-	-	-	-	-	34	-	2	-	37
Biblioteconomía, documentación y archivos	-	-	-	-	-	-	0	-	-	-	0
Administración y gestión de empresas	-	-	-	2	-	-	331	-	3	-	336
Trabajo social y orientación	-	-	-	2	-	-	16	-	-	-	18
Viajes, turismo y ocio	-	-	-	-	-	-	13	-	-	-	13
Ciclo Largo											
Ciencias de la educación	-	-	-	-	-	-	77	-	1	-	78
Técnicas audiovisuales y medios de comunicación	-	-	-	-	-	-	63	-	1	-	64
Psicología	-	-	-	-	-	-	268	-	1	-	269
Sociología, antropología y geografía social y cultural	-	-	-	1	-	-	-	-	-	-	1
Ciencias políticas	-	-	-	3	-	-	-	-	-	-	3
Economía	-	-	-	-	-	-	-	-	1	-	1
Periodismo	-	-	-	-	-	-	109	-	6	-	115
Marketing y publicidad	-	-	-	-	-	-	100	-	1	-	101
Administración y gestión de empresas	1	1	3	5	1	-	-	-	4	-	15
Derecho	3	1	1	31	-	1	-	1	7	-	45
Deportes	-	-	-	2	-	-	-	-	-	-	2
Sólo 2º Ciclo											
Ciencias de la educación	-	1	3	-	-	-	65	-	1	-	70
Administración y gestión de empresas	-	-	2	-	-	-	21	-	-	-	23
TOTAL	1.773	2.600	1.682	5.577	1.518	1.880	4.841	1.991	5.316	803	27.981



**TABLA 1.17. ALUMNADO MATRICULADO SEGÚN RAMA DE ENSEÑANZA, DURACIÓN DE LOS ESTUDIOS, TITULACIÓN Y UNIVERSIDAD
(NUEVO INGRESO EN EL ESTUDIO). (Continuación)**

UNIVERSIDAD											Andalucía
Rama de enseñanza/ Duración /Titulaciones	Almería	Cádiz	Córdoba	Granada	Huelva	Jaén	Málaga	P.Olavide	Sevilla		
INGENIERIA Y ARQUITECTURA											
Grado											
Administración y gestión de empresas	-	-	-	-	-	73	61	-	-	-	134
Ciencias de la computación	83	116	131	332	98	141	300	62	578	-	1.841
Ingeniería y profesiones afines	-	369	281	-	-	-	396	-	352	43	1.441
Mecánica y metalurgia	83	17	150	-	107	235	273	-	380	-	1.245
Electricidad y energía	-	-	-	-	117	153	172	-	209	-	651
Electrónica y automática	74	-	119	179	60	201	585	-	438	-	1.656
Procesos químicos	38	49	-	117	51	23	76	-	208	-	562
Vehículos de motor, barcos y aeronaves	-	289	-	-	-	-	-	-	135	-	424
Industrias de otros materiales (madera, papel, plástico, vidrio)	-	-	-	-	-	-	-	-	25	-	25
Minería y extracción	-	-	13	-	40	30	-	-	-	-	83
Arquitectura y urbanismo	-	-	-	737	-	46	76	-	788	-	1.647
Construcción e ingeniería civil	-	138	66	202	-	53	-	-	80	-	539
Producción agrícola y explotación ganadera	109	-	-	-	70	-	-	-	271	-	450
Silvicultura	-	-	-	-	102	-	-	-	-	-	102
Tecnología de diagnóstico y tratamiento médico	-	-	-	-	-	-	-	-	61	-	61
Ciclo Corto											
Ingeniería y profesiones afines	-	-	-	-	-	-	180	-	-	-	180
Mecánica y metalurgia	-	-	-	-	-	-	294	-	-	-	294
Electricidad y energía	-	-	-	-	-	1	92	-	-	-	93
Electrónica y automática	-	-	-	-	-	-	246	-	-	-	246
Vehículos de motor, barcos y aeronaves	-	1	-	-	-	-	-	-	-	-	1
Ciclo Largo											
Ciencias de la computación	-	-	-	1	-	-	-	-	2	-	3
Ingeniería y profesiones afines	-	-	-	-	-	-	317	-	2	-	319
Electrónica y automática	-	-	-	-	-	-	148	-	1	-	149
Arquitectura y urbanismo	-	-	-	-	-	-	208	-	-	-	208
Producción agrícola y explotación ganadera	-	-	1	-	-	-	-	-	-	-	1
Sólo 2º Ciclo											
Ingeniería y profesiones afines	-	-	-	-	-	-	93	-	1	-	94
Electrónica y automática	-	-	-	1	-	-	38	-	-	-	39
Servicios de transporte	-	1	-	-	-	-	-	-	-	-	1
TOTAL	387	980	761	1.569	645	956	3.555	62	3.531	43	12.489



Gráfico 1.9. Alumnado de Nuevo Ingreso en el Estudio según Rama de Enseñanza, de las 5 Titulaciones con más Números de Matriculados.

Rama de enseñanza/ Duración /Titulaciones	Andalucía
ARTES Y HUMANIDADES	
Grado Estudios Ingleses	933
Grado Historia	846
Grado Traducción e Interpretación	799
Grado Historia del Arte	571
Bellas Artes	530
CIENCIAS	
Grado Biología	900
Grado Ciencias Ambientales	675
Grado Química	623
Grado Matemáticas	403
Grado Física	262
CIENCIAS DE LA SALUD	
Grado Enfermería	2.190
Grado Psicología	1.566
Grado Medicina	1.178
Grado Farmacia	790
Grado Fisioterapia	588
CIENCIAS SOCIALES Y JURÍDICAS	
Grado Educación Primaria	4.068
Grado Admón. y Dirección de Empresas	3.572
Grado Derecho	3.055
Grado Educación Infantil	2.304
Grado Relaciones Lab. y R. Humanos	2.048
INGENIERÍA Y ARQUITECTURA	
Grado Ingeniería Informática	1.041
Grado Ingeniería Mecánica	964
Grado Ingeniería Tecnologías Industriales	854
Grado Ingeniería Electrónica Industrial	674
Grado Ingeniería de Edificación	570

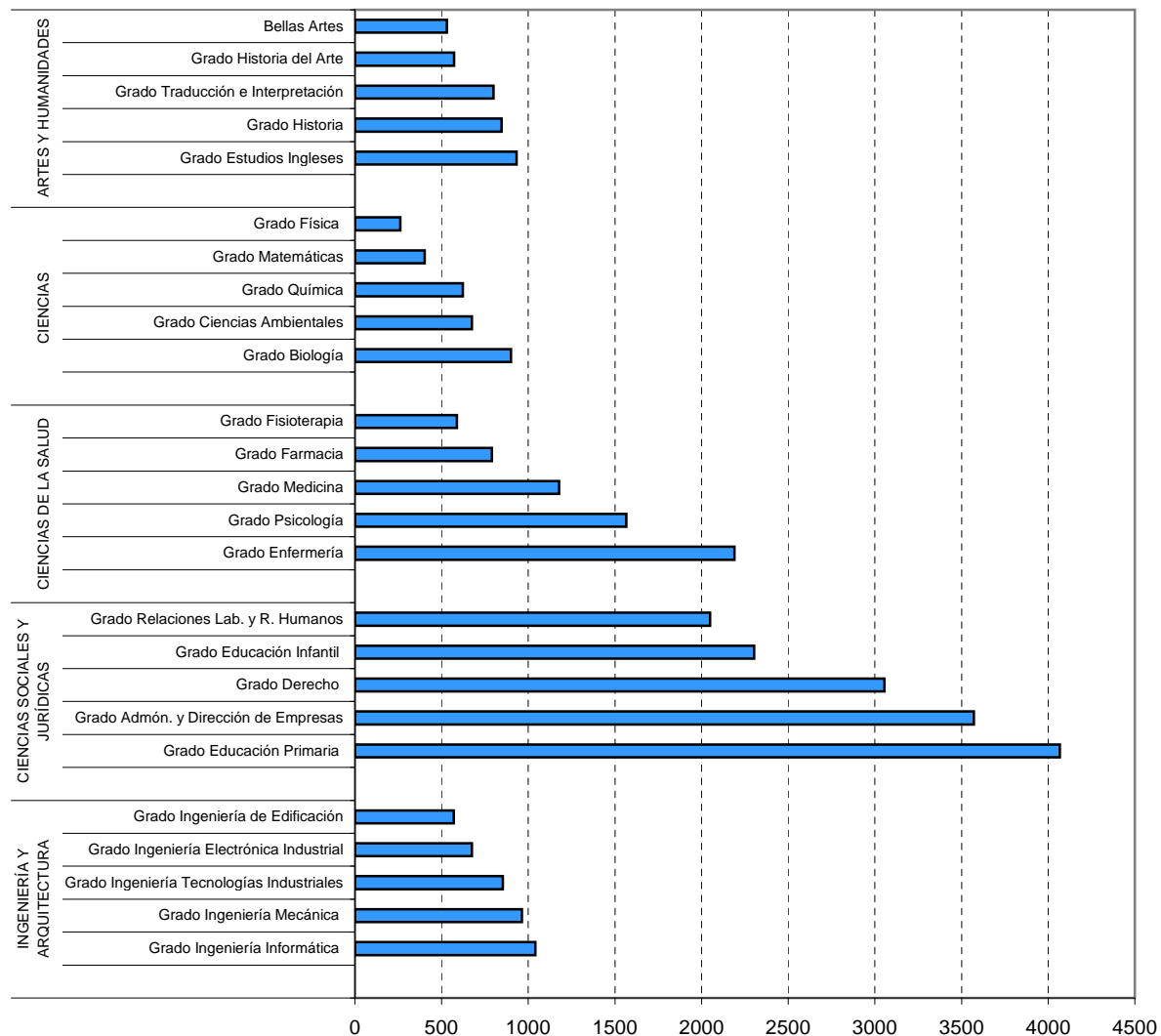




TABLA 2.1. DISTRIBUCIÓN DEL ALUMNADO EGRESADO POR UNIVERSIDAD Y SEXO

Universidad	Sexo		Total
	Mujeres	Hombres	
Almería	1.355	709	2.064
Cádiz	1.972	1.317	3.289
Córdoba	1.794	1.195	2.989
Granada	5.465	3.432	8.897
Huelva	1.154	652	1.806
Jaén	1.616	1.130	2.746
Málaga	1.770	1.091	2.861
P. Olavide	903	583	1.486
Sevilla	5.410	3.849	9.259
Loyola	30	22	52
Andalucía	21.469	13.980	35.449



TABLA 2.2. ALUMNADO EGRESADO POR UNIVERSIDAD, RAMA DE ENSEÑANZA Y SEXO. TOTAL Y PORCENTAJE

Universidad	Rama de Enseñanza										Total	
	Artes y Humanidades		Ciencias		C.C. Sociales y Jurídicas		Ciencias de la Salud		Ingeniería y Arquitectura			
	M	H	M	H	M	H	M	H	M	H	M	H
Almería												
Alumnado	70	28	26	22	1.032	463	174	72	53	124	1.355	709
Porcentaje	71,43	28,57	54,17	45,83	69,03	30,97	70,73	29,27	29,94	70,06	65,65	34,35
Cádiz									-			
Alumnado	112	83	116	92	1.277	599	356	159	111	-	1.972	1.317
Porcentaje	57,44	42,56	55,77	44,23	68,07	31,93	69,13	30,87	22,42	77,58	59,96	40,04
Córdoba									-			
Alumnado	217	88	139	126	1.042	465	282	128	114	-	1.794	1.195
Porcentaje	71,15	28,85	52,45	47,55	69,14	30,86	68,78	31,22	22,71	77,29	60,02	39,98
Granada									-			
Alumnado	751	431	409	328	3.085	1.702	893	314	327	-	5.465	3.432
Porcentaje	63,54	36,46	55,50	44,50	64,45	35,55	73,99	26,01	33,23	66,77	61,43	38,57
Huelva												
Alumnado	73	41	33	29	840	318	154	41	54	223	1.154	652
Porcentaje	64,04	35,96	53,23	46,77	72,54	27,46	78,97	21,03	19,49	80,51	63,90	36,10
Jaén												
Alumnado	95	45	80	41	1.077	471	242	94	122	479	1.616	1.130
Porcentaje	67,86	32,14	66,12	33,88	69,57	30,43	72,02	27,98	20,30	79,70	58,85	41,15
Málaga												
Alumnado	164	103	72	84	1.099	480	371	124	64	300	1.770	1.091
Porcentaje	61,42	38,58	46,15	53,85	69,60	30,40	74,95	25,05	17,58	82,42	61,87	38,13
P. Olavide												
Alumnado	134	41	86	101	643	419	39	9	1	13	903	583
Porcentaje	76,57	23,43	45,99	54,01	60,55	39,45	81,25	18,75	7,14	92,86	60,77	39,23
Sevilla												
Alumnado	461	328	305	230	2.931	1.448	1.019	355	694	1.488	5.410	3.849
Porcentaje	58,43	41,57	57,01	42,99	66,93	33,07	74,16	25,84	31,81	68,19	58,43	41,57
Loyola												
Alumnado	-	-	-	-	30	22	-	-	-	-	30	22
Porcentaje	-	-	-	-	57,69	42,31	-	-	-	-	57,69	42,31
Andalucía												
Alumnado	2.077	1.188	1.266	1.053	13.056	6.387	3.530	1.296	1.540	4.056	21.469	13.980
Porcentaje	63,61	36,39	54,59	45,41	67,15	32,85	73,15	26,85	27,52	72,48	60,56	39,44



Gráfico 2.1. Alumnado Egresado por Universidad y Rama de Enseñanza. Porcentaje

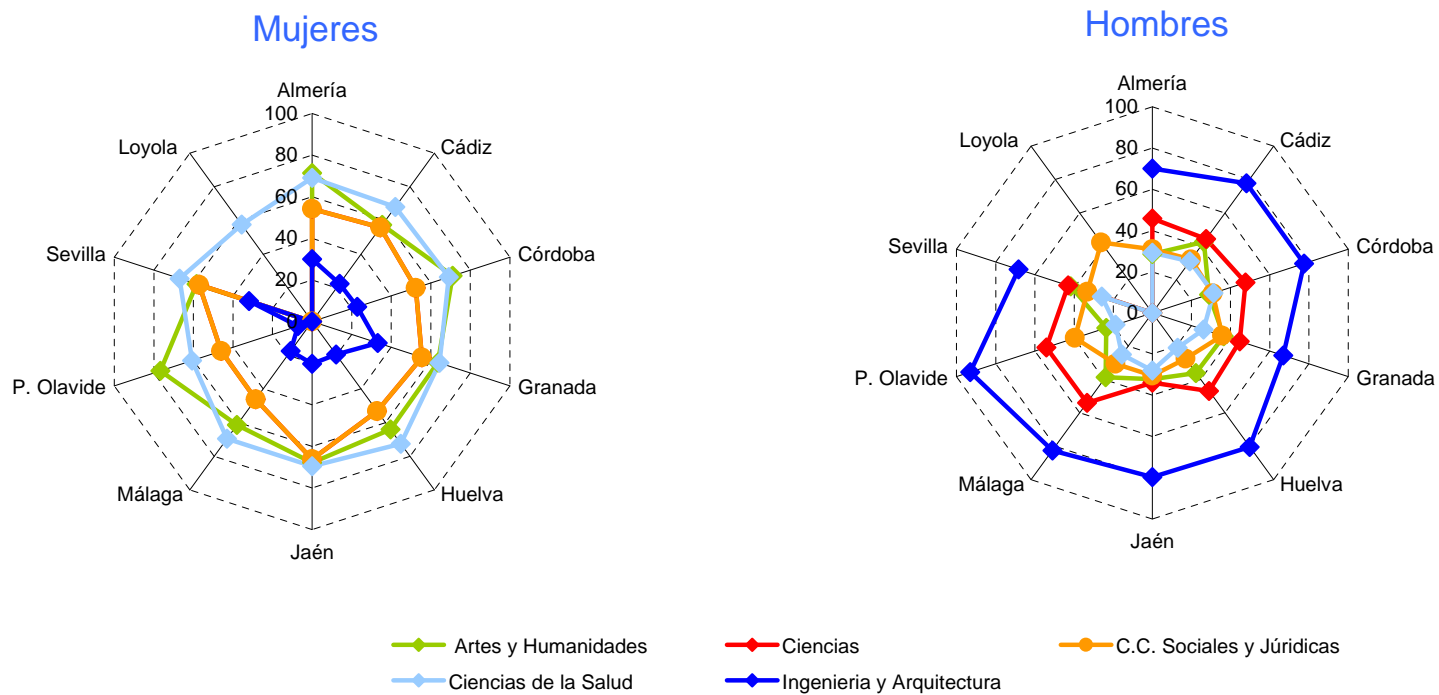




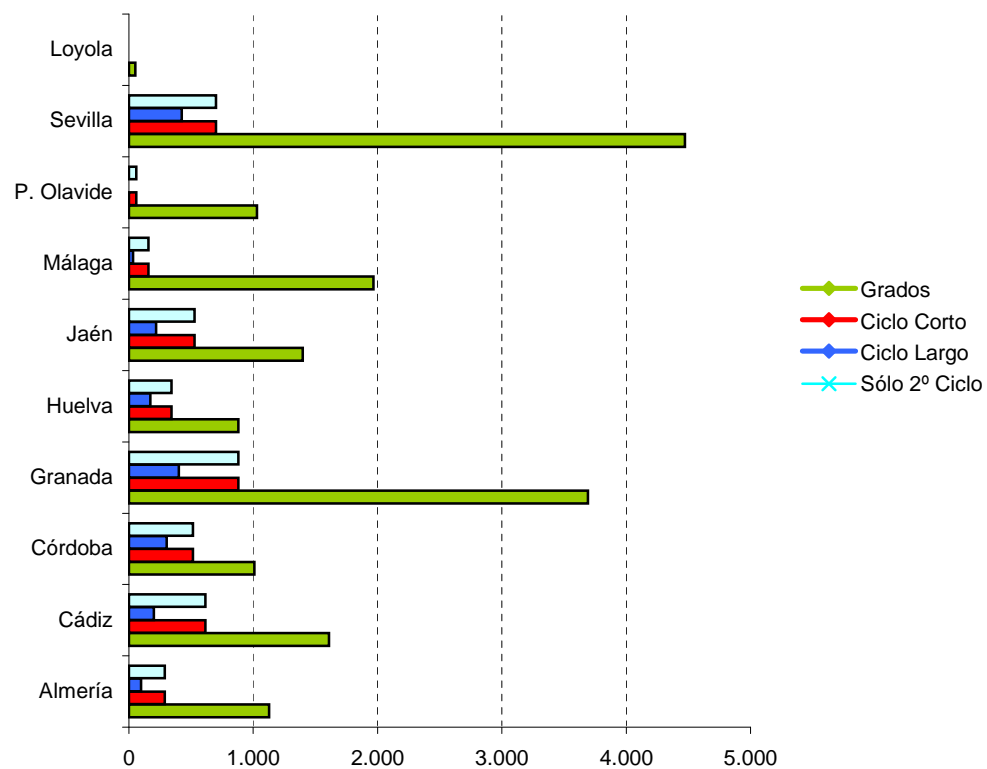
TABLA 2.3. ALUMNADO EGRESADO SEGÚN DURACIÓN DE LOS ESTUDIOS Y UNIVERSIDAD. TOTAL Y PORCENTAJE

Duración del Ciclo	Universidad										Andalucía
	Almería	Cádiz	Córdoba	Granada	Huelva	Jaén	Málaga	P. Olavide	Sevilla	Loyola	
Grados											
Alumnado	1.128	1.608	1.009	3.693	880	1.398	1.967	1.030	4.473	52	17.238
Porcentaje	3,18	5	3	10,42	2	4	6	2,91	12,62	0,15	48,63
Ciclo Corto											
Alumnado	289	616	514	880	343	527	156	59	700	-	4.084
Porcentaje	0,82	1,74	1,45	2,48	0,97	1,49	0,44	0,17	1,97	-	11,52
Ciclo Largo											
Alumnado	550	863	1.161	3.922	410	602	705	396	3.660	-	12.269
Porcentaje	1,55	2,43	3,28	11,06	1,16	1,70	1,99	1,12	10,32	-	34,61
Sólo 2º Ciclo											
Alumnado	97	202	305	402	173	219	33	1	426	-	1.858
Porcentaje	0,27	0,57	0,86	1,13	0,49	0,62	0,09	0,00	1,20	-	5,24
Total											
Alumnado	2.064	3.289	2.989	8.897	1.806	2.746	2.861	1.486	9.259	52	35.449
Porcentaje	5,82	9,28	8,43	25,10	5,09	7,75	8,07	4,19	26,12	0,15	100



GRÁFICO 2.2. ALUMNADO EGRESADO SEGÚN DURACIÓN DE LOS ESTUDIOS Y UNIVERSIDAD.

Total



Porcentajes

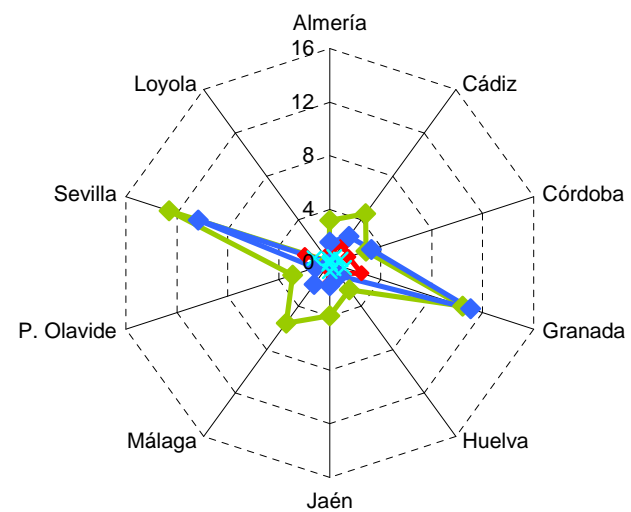


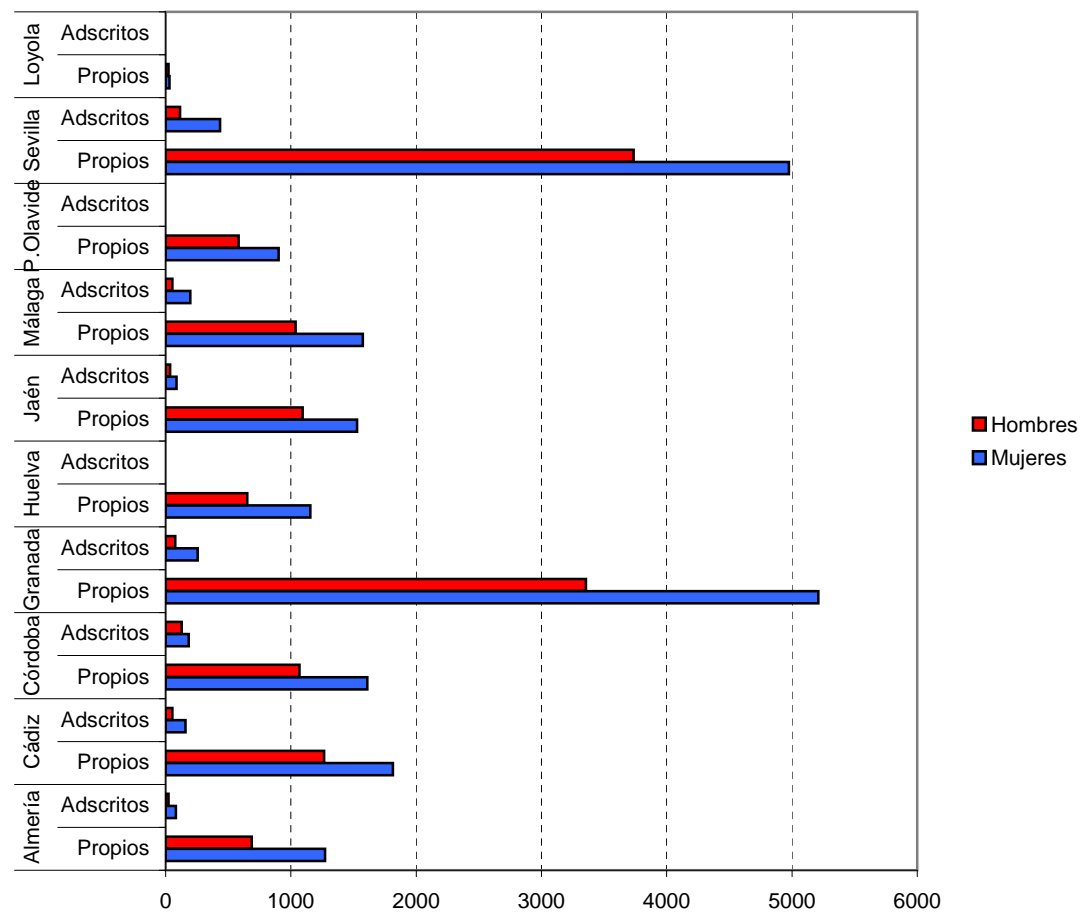


TABLA 2.4. ALUMNADO EGRESADO POR UNIVERSIDAD, TITULARIDAD DEL CENTRO Y SEXO. TOTAL Y PORCENTAJE

Universidad	Tipo de Centro				Total	
	Propios		Adscritos		Mujeres	Hombres
	Mujeres	Hombres	Mujeres	Hombres		
Almería						
Alumnado	1.273	687	82	22	1.355	709
Porcentaje	56,16	43,84	78,73	21,27	57,16	42,84
Cádiz						
Alumnado	1.814	1.264	158	53	1.972	1.317
Porcentaje	51,2	48,8	68,97	31,03	51,94	48,06
Córdoba						
Alumnado	1.609	1.068	185	127	1.794	1.195
Porcentaje	54	46	60	40	54,4	45,6
Granada						
Alumnado	5.210	3.355	255	77	5.465	3.432
Porcentaje	55,5	44,5	67,13	32,87	55,88	44,12
Huelva						
Alumnado	1.154	652	-	-	1.154	652
Porcentaje	54,86	45,14	-	-	54,86	45,14
Jaén						
Alumnado	1.529	1.093	87	37	1.616	1.130
Porcentaje	51,78	48,22	69,8	30,2	52,51	47,49
Málaga						
Alumnado	1.574	1.037	196	54	1.770	1.091
Porcentaje	49,64	50,36	71,17	28,83	50,91	49,09
P. Olavide						
Alumnado	903	583	-	-	903	583
Porcentaje	57,58	42,42	-	-	57,58	42,42
Sevilla						
Alumnado	4.976	3.735	434	114	5.410	3.849
Porcentaje	50,62	49,38	65	35	51,34	48,66
Loyola						
Alumnado	30	22	-	-	30	22
Porcentaje	45,63	54,38	-	-	45,63	54,38
Andalucía						
Alumnado	20.072	13.496	1.397	484	21.469	13.980
Porcentaje	52,92	47,08	67,09	32,91	53,49	46,51



GRÁFICO 2.3. ALUMNADO EGRESADO POR UNIVERSIDAD, TITULARIDAD DEL CENTRO Y SEXO. TOTAL



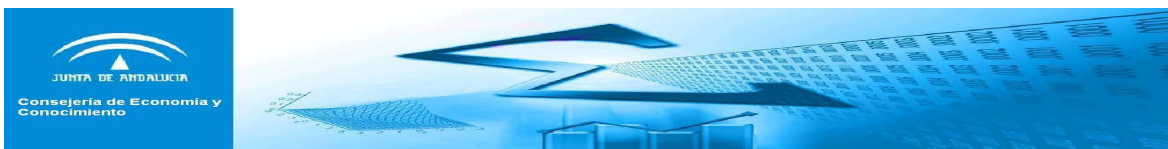


TABLA 2.5. ALUMNADO GRADUADO POR CENTROS, UNIVERSIDAD Y SEXO.

Universidad/Centro Almería	Sexo	
	M	H
Centro de Trabajo Social	82	22
Escuela Politécnica Superior y Facultad de Ciencias Experimentales	79	146
Facultad de Ciencias Económicas y Empresariales	227	169
Facultad de Ciencias de la Educación, Enfermería y Fisioterapia	545	176
Facultad de Derecho	207	125
Facultad de Humanidades y Psicología	215	71
Total	1.355	709

Universidad/Centro Cádiz	Sexo	
	M	H
Centro de Enfermería Salus Infirorum	45	20
Centro de Magisterio Virgen de Europa	106	32
Centro de Relaciones Laborales	7	1
Escuela Politécnica Superior	34	97
Escuela Superior de Ingeniería	42	168
Escuela de Ingeniería Naval y Oceánica	10	40
Escuela de Ingenierías Marina, Náutica y Radioelectrónica	7	59
Facultad de Ciencias	57	54
Facultad de Ciencias Económicas y Empresariales	288	176
Facultad de Ciencias Sociales y de la Comunicación	234	115
Facultad de Ciencias de la Educación	341	98
Facultad de Ciencias del Mar y Ambientales	77	58
Facultad de Ciencias del Trabajo	138	43
Facultad de Derecho	163	134
Facultad de Enfermería	52	14
Facultad de Enfermería y Fisioterapia	131	56
Facultad de Filosofía y Letras	112	83
Facultad de Medicina	128	69
Total	1.972	1.317

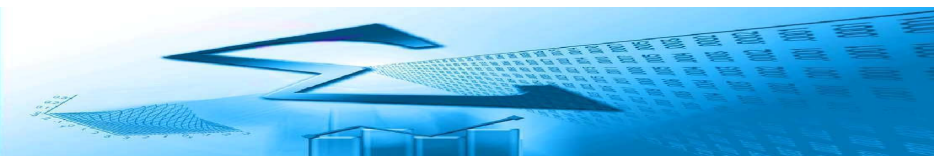


TABLA 2.5. ALUMNADO GRADUADO POR CENTROS, UNIVERSIDAD Y SEXO. Continuación

Universidad/Centro	Sexo	
	M	H
Córdoba		
Centro Ciencias Económicas y Empresariales (ETEA)	91	92
Centro Magisterio "Sagrado Corazón"	94	35
Escuela Politécnica Superior de Bélmez	43	98
Escuela Politécnica Superior de Córdoba	27	194
Escuela Técnica Superior de Ingeniería Agronómica y de Montes	46	100
Facultad de Ciencias	110	110
Facultad de Ciencias de la Educación	414	105
Facultad de Ciencias del Trabajo	136	64
Facultad de Derecho y Ciencias Económicas y Empresariales	307	169
Facultad de Filosofía y Letras	217	88
Facultad de Medicina y Enfermería	177	74
Facultad de Veterinaria	132	66
Total	1.794	1.195

Universidad/Centro	Sexo	
	M	H
Granada		
Centro de Enfermería Virgen de las Nieves	42	7
Centro de Magisterio La Inmaculada	213	70
Escuela Técnica Superior de Arquitectura	83	73
Escuela Técnica Superior de Ing. de Caminos, Canales y Puertos	91	161
Escuela Técnica Superior de Ing. de Edificación	87	157
Escuela Técnica Superior de Ing. de Informática y de Telecomunicación	46	223
Facultad de Bellas Artes	158	67
Facultad de Ciencias	388	362
Facultad de Ciencias Económicas y Empresariales	568	374
Facultad de Ciencias Políticas y Sociología	65	57
Facultad de Ciencias Sociales de Melilla	38	38
Facultad de Ciencias de la Educación	977	325
Facultad de Ciencias de la Salud	142	57
Facultad de Ciencias de la Salud de Ceuta	52	21
Facultad de Ciencias del Trabajo	217	123
Facultad de Comunicación y Documentación	69	57
Facultad de Derecho	294	242
Facultad de Educación y Humanidades de Ceuta	94	49
Facultad de Educación y Humanidades de Melilla	109	32
Facultad de Enfermería de Melilla	35	7
Facultad de Farmacia	279	83
Facultad de Filosofía y Letras	402	306
Facultad de Medicina	177	97
Facultad de Odontología	68	33
Facultad de Psicología	393	68
Facultad de Trabajo Social	116	23
Facultad de Traducción e Interpretación	192	66
Facultad del Deporte	70	254
Total	5.465	3.432



TABLA 2.5. ALUMNADO GRADUADO POR CENTROS, UNIVERSIDAD Y SEXO. Continuación

Universidad/Centro	Sexo	
	M	H
Huelva		
Escuela Técnica Superior de Ingeniería	54	223
Facultad de Ciencias Empresariales	114	63
Facultad de Ciencias Experimentales	33	29
Facultad de Ciencias de la Educación	567	181
Facultad de Ciencias del Trabajo	89	48
Facultad de Derecho	27	31
Facultad de Enfermería	95	23
Facultad de Humanidades	73	41
Facultad de Trabajo Social	102	13
Total	1.154	652

Universidad/Centro	Sexo	
	M	H
Jaén		
Centro de Profesorado Sagrada Familia (Úbeda)	87	37
Escuela Politécnica Superior (Jaén)	80	300
Escuela Politécnica Superior (Linares)	42	179
Facultad de Ciencias Experimentales	80	41
Facultad de Ciencias Sociales y Jurídicas	419	266
Facultad de Ciencias de la Salud	191	83
Facultad de Humanidades y Ciencias de la Educación	604	204
Facultad de Trabajo Social	113	20
Total	1.616	1.130

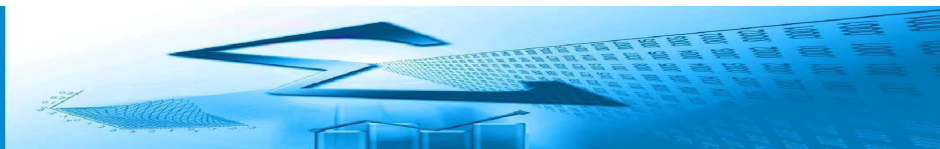


TABLA 2.5. ALUMNADO GRADUADO POR CENTROS, UNIVERSIDAD Y SEXO. Continuación

Universidad/Centro	Sexo	
	M	H
Málaga		
Centro de Enfermería Diputación Provincial	45	14
Centro de Enfermería Virgen de la Paz (Ronda)	34	4
Centro de Magisterio María Inmaculada (Antequera)	117	36
Escuela Politécnica Superior	20	86
Escuela Técnica Superior de Arquitectura	4	6
Escuela Técnica Superior de Ingeniería Industrial	15	92
Escuela Técnica Superior de Ingeniería Informática	6	48
Escuela Técnica Superior de Ingeniería de Telecomunicación	12	57
Facultad de Bellas Artes	1	0
Facultad de Ciencias	79	95
Facultad de Ciencias Económicas y Empresariales	273	155
Facultad de Ciencias de la Comunicación	42	20
Facultad de Ciencias de la Educación	398	106
Facultad de Ciencias de la Salud	164	56
Facultad de Comercio y Gestión	33	34
Facultad de Derecho	77	54
Facultad de Estudios Sociales y del Trabajo	119	54
Facultad de Filosofía y Letras	164	107
Facultad de Medicina	54	36
Facultad de Psicología	76	15
Facultad de Turismo	37	16
Total	1.770	1.091

Universidad/Centro	Sexo	
	M	H
Pablo Olavide		
Escuela Politécnica Superior	1	13
Facultad de Ciencias Empresariales	143	113
Facultad de Ciencias Experimentales	125	110
Facultad de Ciencias Sociales	287	43
Facultad de Derecho	189	151
Facultad de Humanidades	134	41
Facultad del Deporte	24	112
Total	903	583

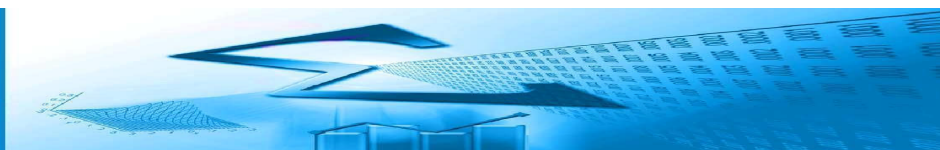


TABLA 2.5. ALUMNADO GRADUADO POR CENTROS, UNIVERSIDAD Y SEXO. Continuación

Universidad/Centro Sevilla	Sexo	
	M	H
Centro Universitario EUSA	43	21
Centro de Enfermería San Juan de Dios	30	10
Centro de Enfermería de la Cruz Roja	55	8
Centro de Estudios Universitarios Cardenal Spínola	226	45
Centro de Estudios Universitarios Francisco Maldonado	80	30
Escuela Politécnica Superior	69	202
Escuela Técnica Superior de Arquitectura	238	230
Escuela Técnica Superior de Ingeniería	162	478
Escuela Técnica Superior de Ingeniería Agronómica	29	45
Escuela Técnica Superior de Ingeniería Informática	53	276
Escuela Técnica Superior de Ingeniería de Edificación	141	245
Facultad de Bellas Artes	185	122
Facultad de Biología	190	126
Facultad de Ciencias Económicas y Empresariales	335	267
Facultad de Ciencias de la Educación	876	262
Facultad de Ciencias del Trabajo	126	67
Facultad de Comunicación	468	280
Facultad de Derecho	429	283
Facultad de Enfermería, Fisioterapia y Podología	215	71
Facultad de Farmacia	242	98
Facultad de Filología	132	62
Facultad de Filosofía	14	20
Facultad de Física	8	40
Facultad de Geografía e Historia	140	145
Facultad de Matemáticas	50	40
Facultad de Medicina	219	104
Facultad de Odontología	45	23
Facultad de Psicología	278	58
Facultad de Química	59	36
Facultad de Turismo y Finanzas	273	155
Total	5.410	3.849

Universidad/Centro Loyola	Sexo	
	M	H
Facultad de Ciencias Económicas y Empresariales (Sede Córdoba)	30	22
Facultad de Ciencias Económicas y Empresariales (Sede Sevilla)	0	0
Facultad de Ciencias Sociales, Jurídicas y de la Educación (Córdoba)	0	0
Facultad de Ciencias Sociales, Jurídicas y de la Educación (Sevilla)	0	0
Total	30	22

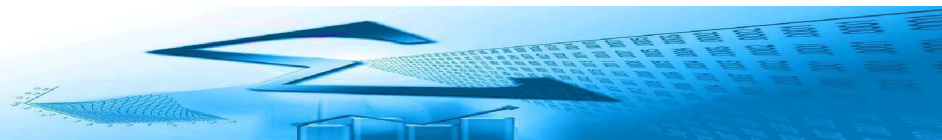


TABLA 2.6 ALUMNADO GRADUADO SEGÚN RAMA DURACIÓN DEL CICLO TITULACIÓN Y EDAD

Rama/Duración del Ciclo/Titulaciones		Edad								Total
		<= 24	De 25 a 29	De 30 a 34	De 35 a 39	De 40 a 44	De 45 a 49	De 50 a 54	>= 55	
ARTES Y HUMANIDADES										
Grado										
Grado Bellas Artes		125	29	2	3	2	5	2	4	172
Grado Conservación y Restauración Bienes Culturales		26	13	5	3	-	-	1	-	48
Grado Estudios Franceses		32	7	-	2	-	-	-	-	41
Grado Estudios Ingleses		178	13	2	3	2	1	1	-	200
Grado Estudios Árabes e Islámicos		4	1	-	-	-	1	-	-	6
Grado Filología Clásica		23	1	-	-	1	-	-	-	25
Grado Filología Hispánica		143	9	1	2	1	1	-	-	157
Grado Filosofía		37	4	-	-	-	-	-	-	41
Grado Geografía e Historia		27	3	1	-	-	-	-	-	31
Grado Historia		161	15	5	3	1	2	1	2	190
Grado Historia del Arte		85	14	4	2	2	2	3	1	113
Grado Historia y Ciencias de la Música		12	2	-	1	1	-	-	-	16
Grado Humanidades		24	4	1	1	-	2	1	1	34
Grado Lengua y Literatura Alemanas		3	2	1	1	-	-	-	-	7
Grado Lenguas Modernas y sus Literaturas		20	3	-	3	-	-	-	-	26
Grado Lingüística y Lenguas Aplicadas		4	-	-	-	-	-	-	-	4
Grado Literaturas Comparadas		3	1	-	-	-	-	-	-	4
Grado Traducción e Interpretación		338	22	5	3	-	3	-	-	371
Ciclo Largo										
L. Bellas Artes		181	75	14	12	7	5	8	11	313
L. Filología Alemana		-	1	1	-	1	-	-	1	4
L. Filología Clásica		9	6	1	-	-	-	-	-	16
L. Filología Eslava		3	3	-	1	-	-	-	-	7
L. Filología Francesa		26	11	8	1	1	1	1	2	51
L. Filología Hispánica		97	34	14	8	2	1	1	-	157
L. Filología Inglesa		205	85	20	7	2	1	-	-	320
L. Filología Italiana		-	-	2	-	-	-	-	1	3
L. Filología Románica		-	1	-	-	-	-	-	-	1
L. Filología Árabe		7	3	2	-	-	-	-	1	13
L. Filosofía		29	18	1	4	3	2	-	-	57
L. Geografía		18	14	1	1	1	2	1	-	38
L. Historia		164	59	18	6	5	1	6	12	271
L. Historia del Arte		69	37	8	6	6	3	6	7	142
L. Humanidades		41	21	9	4	2	5	-	1	83
L. Traducción e Interpretación		155	38	10	4	1	1	2	-	211
Solo Segundo Ciclo										
L. Antrop. Social y Cultural		8	29	12	5	6	1	2	3	66
L. Hª y CC. de la Música		1	5	4	1	-	-	-	1	12
L. Lingüística		-	1	-	2	2	-	-	-	5
L. Tª de la Literat. y L. Comp.		-	4	-	2	-	1	2	-	9

TABLA 2.6 ALUMNADO GRADUADO SEGÚN RAMA DURACIÓN DEL CICLO TITULACIÓN Y EDAD. (Continuación)

Rama/Duración del Ciclo/Titulaciones	Edad								Total
	<= 24	De 25 a 29	De 30 a 34	De 35 a 39	De 40 a 44	De 45 a 49	De 50 a 54	>= 55	
CIENCIAS									
Grado									
Grado Física	43	-	1	-	-	-	-	-	44
Grado Biología	251	17	1	1	-	-	-	-	270
Grado Bioquímica	103	-	1	-	-	-	-	-	104
Grado Biotecnología	43	3	-	2	-	-	-	-	48
Grado Ciencias Ambientales	163	31	6	1	-	-	1	-	202
Grado Ciencias del Mar	13	-	-	-	-	-	-	-	13
Grado Estadística	10	2	1	-	1	-	-	-	14
Grado Geología	21	1	-	-	-	-	-	-	22
Grado Matemáticas	91	1	3	3	1	1	-	-	100
Grado Química	130	10	1	-	-	-	-	-	141
Grado Óptica y Optometría	38	4	1	-	-	-	-	-	43
PCEO Grado CC Ambientales / Grado CC del Mar	-	1	-	-	-	-	-	-	1
Ciclo Corto									
D. Estadística	3	6	2	2	1	-	-	-	14
D. Nutrición Humana y Diet.	3	4	2	1	-	-	-	-	10
D. Óptica y Optometría	17	6	2	-	-	-	-	-	25
Ciclo Largo									
L. Biología	218	146	21	4	-	-	-	-	389
L. Biotecnología	3	-	-	-	-	-	-	-	3
L. CC. Ambientales	118	100	18	3	1	1	-	-	241
L. CC. del Mar	50	27	2	3	-	-	-	-	82
L. Físicas	43	22	4	-	1	-	-	-	70
L. Geología	13	6	1	1	-	-	-	-	21
L. Matemáticas	44	25	7	1	-	-	-	-	77
L. Química	68	65	30	12	-	1	-	-	176
Solo Segundo Ciclo									
L. Bioquímica	24	30	3	2	3	1	-	-	63
L. CC. y Tecnol. los Aliment.	25	31	13	6	1	2	-	-	78
L. CC. y Téc. Estadísticas	24	8	10	2	3	-	1	-	48
L. Enología	1	5	6	5	2	-	-	1	20

TABLA 2.6 ALUMNADO GRADUADO SEGÚN RAMA DURACIÓN DEL CICLO TITULACIÓN Y EDAD. (Continuación)

Rama/Duración del Ciclo/Titulaciones		Edad							Total	
		<= 24	De 25 a 29	De 30 a 34	De 35 a 39	De 40 a 44	De 45 a 49	De 50 a 54		>= 55
CC. DE LA SALUD										
Grado										
Grado Enfermería		1.046	302	84	38	29	32	20	2	1.553
Grado Farmacia		132	8	1	-	2	-	-	-	143
Grado Fisioterapia		254	54	17	12	4	-	1	1	343
Grado Logopedia		45	5	2	-	1	-	-	-	53
Grado Nutrición Humana y Dietética		79	19	5	1	3	3	1	-	111
Grado Odontología		47	4	3	1	-	-	-	-	55
Grado Podología		32	23	6	4	1	-	1	-	67
Grado Psicología		519	50	10	3	3	3	4	2	594
Grado Terapia Ocupacional		51	13	4	5	-	2	2	-	77
Ciclo Corto										
D. Enfermería		7	18	7	3	3	2	2	-	42
D. Fisioterapia		-	7	4	1	1	1	-	-	14
D. Logopedia		1	4	1	-	-	-	-	-	6
D. Podología		4	1	1	-	1	-	-	-	7
D. Terapia Ocupacional		2	-	-	-	-	-	-	-	2
Ciclo Largo										
L. Farmacia		229	171	29	7	6	2	1	2	447
L. Medicina		817	142	39	21	7	5	3	5	1.039
L. Odontología		92	11	4	3	2	2	-	-	114
L. Veterinaria		92	57	9	1	-	-	-	-	159

TABLA 2.6 ALUMNADO GRADUADO SEGÚN RAMA DURACIÓN DEL CICLO TITULACIÓN Y EDAD. (Continuación)

Rama/Duración del Ciclo/Titulaciones	Edad							Total	
	<= 24	De 25 a 29	De 30 a 34	De 35 a 39	De 40 a 44	De 45 a 49	De 50 a 54		>= 55
CC. SOCIALES Y JURÍDICAS									
Grado									
Grado Economía	154	11	1	-	-	-	-	-	166
Grado Administración y Dirección de Empresas	766	90	24	8	10	5	2	-	905
Grado Antropología Social y Cultural	-	-	1	-	-	-	-	-	1
Grado Ciencias Políticas y de la Administración	43	8	2	-	1	1	-	-	55
Grado Ciencias de la Actividad Física y del Deporte	197	23	7	1	2	-	1	-	231
Grado Comunicación Audiovisual	117	29	2	2	-	-	2	1	153
Grado Criminología	30	2	2	1	-	1	-	-	36
Grado Criminología y Seguridad	61	10	7	14	10	10	6	3	121
Grado Derecho	761	60	7	6	4	9	7	4	858
Grado Educación Infantil	1.327	278	66	28	14	10	3	1	1.727
Grad Educación Primaria	2.034	333	115	71	26	15	5	-	2.599
Grado Educación Social	190	69	10	1	2	3	1	-	276
Graduado o Graduada en Estadística y Empresa	10	4	-	-	-	-	-	-	14
Grado Finanzas y Contabilidad	224	77	8	2	2	1	2	-	316
Grado Geografía y Gestión del Territorio	35	6	1	-	-	2	-	-	44
Grado Gestión y Administración Pública	71	16	4	6	8	12	8	-	125
Grado Información y Documentación	12	10	-	1	-	1	2	-	26
Grado Marketing e Investigación de Mercados	118	23	4	2	3	1	-	-	151
Grado Pedagogía	249	21	1	3	3	1	1	1	280
Grado Periodismo	120	3	2	2	2	1	-	-	130
Grado Publicidad y Relaciones Públicas	132	12	1	1	2	-	-	-	148
Grado Relaciones Laborales y Recursos Humanos	355	128	37	35	43	50	22	9	679
Grado Sociología	29	5	1	1	-	-	-	-	36
Grado Trabajo Social	554	120	25	12	10	12	11	-	744
Grado Turismo	292	48	12	1	3	3	1	-	360
PCEO Grado Admón. D. Empresa / Grado Derecho	20	-	-	-	-	-	-	-	20
PCEO Grado Derecho / Grado Gestión Admón. Pública	18	-	-	-	1	-	-	-	19
Ciclo Corto									
D. Biblioteconomía y Document.	2	3	-	1	1	-	-	-	7
D. CC. Empresariales	256	310	107	45	16	1	-	-	735
D. Educación Social	2	13	3	3	-	1	-	-	22
D. Gestión y Admón Pública	14	6	6	1	2	1	1	-	31
D. Relaciones Laborales	110	158	65	35	11	3	7	5	394
D. Trabajo Social	15	22	6	4	2	2	-	-	51
D. Turismo	127	96	30	7	1	1	2	-	264
Maestro : Audición y Lenguaje	7	10	11	2	-	1	-	-	31
Maestro : Educación Especial	17	21	8	6	3	2	-	-	57
Maestro : Educación Física	40	51	29	19	2	1	1	-	143
Maestro : Educación Infantil	23	39	24	8	3	3	-	-	100
Maestro : Educación Musical	39	39	12	8	3	-	-	-	101
Maestro : Educación Primaria	51	68	21	8	2	1	-	-	151
Maestro : Lengua Extranjera	40	41	19	11	7	1	-	-	119
Ciclo Largo									
L. Administración y D. Empresas	1.047	516	76	23	10	5	3	2	1.682
L. CC. Políticas y la Admón	43	24	2	0	3	2	1	-	75
L. CC. Actividad Física y Deporte	238	70	13	6	-	1	-	-	328
L. Comunicación Audiovisual	78	26	7	2	5	-	-	-	118
L. Derecho	892	407	61	30	23	26	15	12	1.466
L. Economía	206	143	30	7	1	-	-	-	387
L. Pedagogía	187	102	9	7	3	1	-	-	309
L. Periodismo	173	53	16	5	2	2	1	2	254
L. Psicología	553	201	27	13	11	5	7	4	821
L. Publicidad y Relaciones Públicas	137	40	7	4	1	1	-	-	190
L. Sociología	13	15	3	1	-	1	-	-	33
Solo Segundo Ciclo									
L. CC. Actariales y Financieras	4	8	2	-	-	-	-	-	14
L. CC. del Trabajo	97	115	26	10	29	18	9	8	312
L. Documentación	33	11	2	4	3	1	2	1	57
L. Investiga. y Técnicas Mercado	16	38	16	5	1	1	-	-	77
L. Psicopedagogía	519	222	76	30	24	13	7	3	894

TABLA 2.6 ALUMNADO GRADUADO SEGÚN RAMA DURACIÓN DEL CICLO TITULACIÓN Y EDAD. (Continuación)

Rama/Duración del Ciclo/Titulaciones	Edad								Total
	<= 24	De 25 a 29	De 30 a 34	De 35 a 39	De 40 a 44	De 45 a 49	De 50 a 54	>= 55	
INGENIERIA Y ARQUITECTURA									
Grado									
Grado I. Forestal y del Medio Natural	11	4	-	-	-	-	-	-	15
Grado I. Informática	66	18	-	1	-	-	-	-	85
Grado I. Mecánica	11	1	1	1	-	-	-	-	14
Grado Arquitectura Naval e I. Marítima	6	-	1	-	-	-	1	-	8
Grado Ciencia y Tecnología de Edificación	178	110	27	20	16	16	6	2	375
Grado I. Aeroespacial	35	-	-	-	-	-	-	-	35
Grado I. Agroalimentaria y del Medio Rural	21	-	1	-	1	-	-	-	23
Grado I. Agrícola	20	6	4	4	5	3	2	2	46
Grado I. Civil	100	13	10	1	3	-	-	-	127
Grado I. Electrónica Industrial	16	15	7	7	3	9	-	-	57
Grado I. Eléctrica	20	13	10	13	5	1	1	2	65
Grado I. Forestal	7	1	1	1	-	-	-	-	10
Grado I. Geomática y Topografía	2	2	1	-	-	-	-	-	5
Grado I. Informática - I. Computadores	9	5	3	1	2	-	-	-	20
Grado I. Informática - I. del Software	22	2	1	1	-	-	-	-	26
Grado I. Informática - Tecnologías Informáticas	28	3	1	-	-	-	-	-	32
Grado I. Informática en Sistemas de Información	4	3	1	-	-	1	-	-	9
Grado I. Mecánica	69	10	9	5	8	2	1	-	104
Grado I. Química	46	-	-	-	-	-	-	-	46
Grado I. Química Industrial	4	12	8	5	5	2	2	1	39
Grado I. Radioelectrónica	-	-	-	-	-	-	-	-	0
Grado I. Telemática	6	-	6	-	-	-	-	-	12
Grado I. de Computadores	-	2	1	2	1	1	-	-	7
Grado I. de Edificación	61	18	7	2	6	2	-	-	96
Grado I. Recursos Energéticos	3	3	2	4	3	-	-	-	15
Grado I. Sistemas Electrónicos	3	3	1	2	-	-	-	-	9
Grado I. Sistemas de Telecomunicación	3	4	-	1	-	-	-	-	8
Grado I. Sonido e Imagen	4	1	-	1	-	-	-	-	6
Grado I. Tecnologías Mineras por la Universidad de Jaén	2	4	5	1	4	-	-	-	16
Grado I. Tecnologías de Telecomunicación	74	2	1	1	-	-	1	-	79
Grado I. Software	2	-	2	-	1	-	-	-	5
Grado I. Diseño Industrial y Desarrollo del Producto	5	-	1	-	-	-	-	-	6
Grado I. Explotación de Minas y Recursos Energéticos	2	1	2	-	4	2	-	-	11
Grado I. Recursos Energéticos y Mineros	7	2	-	-	-	-	-	-	9
Grado I. Tecnologías Industriales	109	2	3	-	-	-	-	-	114
Ciclo Corto									
Arquitecto Técnico	52	77	15	10	2	1	2	-	159
D. Máquinas Navales	-	3	1	2	1	-	-	-	7
D. Navegación Marítima	-	3	2	1	-	-	-	-	6
D. Radioelectrónica Naval	-	1	-	1	-	-	-	-	2
I. T. Agrícola, Esp. Exp. Agropecuarias	7	22	13	4	2	1	-	-	49
I. T. Agrícola, Esp. Hortofruticultura y Jardinería	11	11	15	4	1	-	-	-	42
I. T. Agrícola, Esp. I. Agrarias y Alimentarias	3	1	3	-	-	-	-	-	7
I. T. Agrícola, Esp. Mecanización y Construcciones Rurales	3	3	3	-	-	-	-	-	9
I. T. Forestal, Esp. Exp. Forestales	5	14	10	2	1	-	-	-	32
I. T. Industrial	-	-	-	-	1	1	-	-	2
I. T. Industrial, Esp. Electricidad	61	69	18	4	1	2	2	-	157
I. T. Industrial, Esp. Electrónica Industrial	43	73	25	10	1	1	-	-	153
I. T. Industrial, Esp. Mecánica	120	114	39	16	3	-	-	-	292
I. T. Industrial, Esp. Química Industrial	13	23	12	5	-	-	-	-	53
I. T. Naval, Esp. Estructuras Marinas	3	8	5	7	2	-	-	-	25
I. T. Naval, Esp. Propulsión y Servicios del Buque	5	7	2	3	-	-	-	-	17
I. T. Minas, Esp. Explotación de Minas	8	6	2	1	-	-	-	-	17
I. T. Minas, Esp. Instalaciones Electromecánicas Mineras	-	-	1	-	-	-	-	-	1
I. T. Minas, Esp. Recursos Energéticos, Combustibles y Exp	6	9	1	2	-	-	-	-	18
I.T. Minas, Esp. Sondeos y Prospecciones Mineras	-	-	3	-	-	1	-	-	4
I. T. Obras Públicas, Esp. Construcciones Civiles	42	65	20	11	7	2	-	-	147
I. T. Obras Públicas, Esp. Hidrología	2	2	-	-	-	-	-	-	4
I. T. Obras Públicas, Esp. Transportes y Serv. Urbanos	3	7	-	1	-	-	-	-	11
I. T. Telecomunicación, Esp. Sistemas Electrónicos	-	1	2	1	-	-	-	-	4
I. T. Telecomunicación, Esp. Sistemas de Telecomunicación	1	3	3	-	-	-	-	-	7
I. T. Telecomunicación, Esp. Sonido e Imagen	3	5	1	1	-	-	-	-	10
I. T. Telecomunicación, Esp. Telemática	7	14	8	4	1	-	-	-	34
I. T. Diseño Industrial	29	15	2	1	-	-	-	-	47
I. T. Informática	-	7	5	4	1	1	-	-	18
I. T. Informática de Gestión	35	101	41	15	5	3	1	-	201
I. T. Informática de Sistemas	44	74	25	10	3	1	-	-	157
I. T. Topografía	13	39	10	4	-	-	-	-	66
Ciclo Largo									
Arquitecto	332	231	57	10	2	1	-	1	634
I. Aeronáutico	66	33	1	-	-	-	-	-	100
I. Agrónomo	23	33	19	10	-	1	-	-	86
I. Industrial	158	166	27	5	8	2	-	-	366
I. Químico	78	66	19	5	-	-	-	-	168
I. Caminos, Canales y Puertos	101	96	10	3	2	-	-	-	212
I. Montes	10	20	5	7	-	-	-	-	42
I. Telecomunicación	89	72	12	1	-	-	1	-	175
I. Informática	117	146	35	12	4	4	-	-	318
Solo Segundo Ciclo									
I. Materiales	2	6	4	1	1	-	1	-	15
I. Organización Industrial	16	42	13	10	12	3	2	-	98
I. Automática y Electrónica Industrial	2	5	-	1	-	-	-	-	8
I. Electrónica	7	13	-	-	2	-	-	-	22
I. Geodesia y Cartografía	-	7	1	1	-	-	-	-	9
L. Máquinas Navales	4	-	1	2	2	-	-	-	9
L. Náutica y Transporte Marítimo	13	4	5	8	3	1	-	-	34
L. Radioelectrónica Naval	1	4	-	2	-	1	-	-	8
TOTAL	2.494	1.981	613	276	135	66	23	8	5.596



TABLA 2.7 ALUMNADO EGRESADO SEGÚN NACIONALIDAD Y UNIVERSIDAD

Nacionalidad	Universidad										Andalucía
	Almería	Cádiz	Córdoba	Granada	Huelva	Jaén	Málaga	P. Olavide	Sevilla	Loyola	
España	2.013	3.257	2.965	8.699	1.789	2.700	2.775	1.473	9.121	52	34.844
África	7	4	14	70	7	16	17	-	58	-	193
América Central	-	-	-	3	-	-	-	-	2	-	5
América del Norte	-	1	-	-	-	-	2	-	1	-	4
América del Sur	7	2	1	15	1	3	8	3	12	-	52
Asia	-	4	4	12	-	9	22	-	8	-	59
Resto de Europa	10	2	-	14	1	2	7	2	5	-	43
Unión Europea	27	19	5	84	8	16	30	8	52	-	249
TOTAL	2.064	3.289	2.989	8.897	1.806	2.746	2.861	1.486	9.259	52	35.449



Gráfico 2.4. Alumnado Egresado en Universidades Andaluzas por Continente

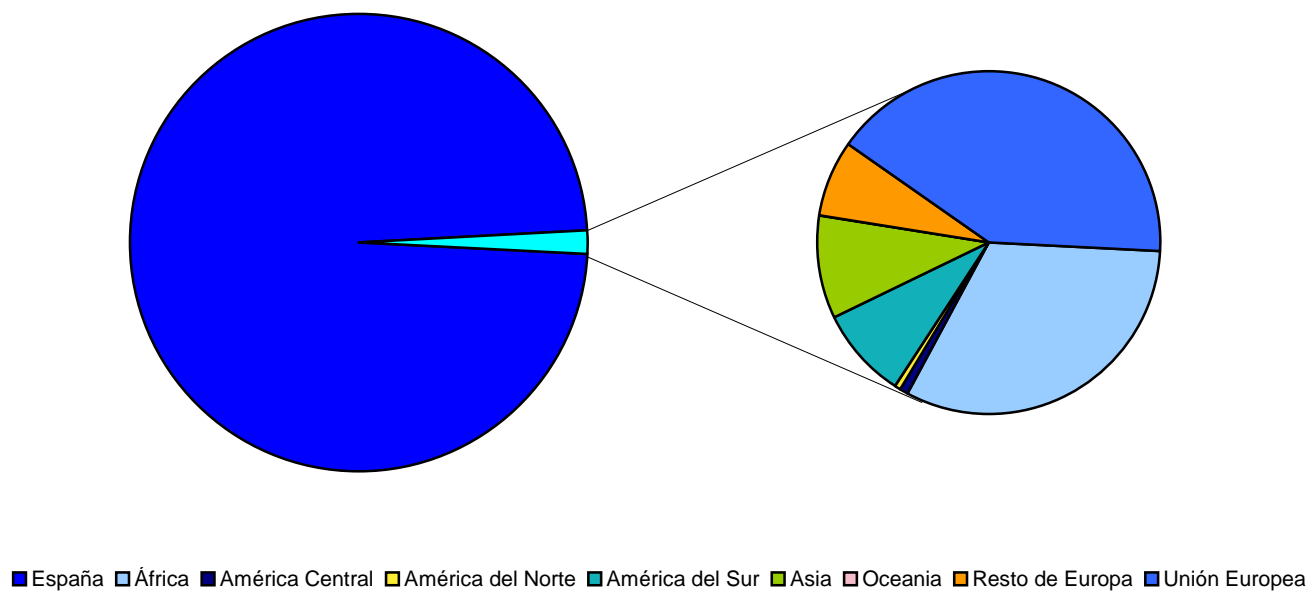


TABLA 2.8. ALUMNADO EGRESADO POR RAMA DE ENSEÑANZA, TITULACIÓN , DURACIÓN DE LOS ESTUDIOS Y SEXO. TOTAL Y %

Duración del Ciclo																				
Rama/Titulaciones	Grados				Ciclo Corto						Ciclo Largo					Sólo Segundo Ciclo				Total
	Mujeres		Hombres		Total	Mujeres		Hombres		Total	Mujeres		Hombres		Total	Mujeres		Hombres		
	Alumnado	%	Alumnado	%		Alumnado	%	Alumnado	%		Alumnado	%	Alumnado	%		Alumnado	%	Alumnado	%	
ARTES Y HUMANIDADES																				
Artes	15	71,43	6	28,57	21	-	-	-	-	-	-	-	-	-	-	-	-	-	-	-
Bellas artes	200	65,36	106	34,64	306	-	-	-	-	-	294	64,62	161	35,38	455	-	-	-	-	-
Música y artes del espectáculo	10	62,50	6	37,50	16	-	-	-	-	-	-	-	-	-	-	3	25,00	9	75,00	12
Humanidades	22	57,89	16	42,11	38	-	-	-	-	-	50	60,24	33	39,76	83	9	64,29	5	35,71	14
Lenguas extranjeras	508	75,15	168	24,85	676	-	-	-	-	-	446	71,25	180	28,75	626	-	-	-	-	-
Lenguas y dialectos españoles	122	75,78	39	24,22	161	-	-	-	-	-	114	72,61	43	27,39	157	-	-	-	-	-
Historia y arqueología	77	39,29	119	60,71	196	-	-	-	-	-	92	33,95	179	66,05	271	-	-	-	-	-
Filosofía y ética	18	43,90	23	56,10	41	-	-	-	-	-	24	42,11	33	57,89	57	-	-	-	-	-
Sociología, antropología y geografía social y cultural	12	38,71	19	61,29	31	-	-	-	-	-	13	34,21	25	65,79	38	48	72,73	18	27,27	66
Total	984	66,22	502	33,78	1.486	-	-	-	-	-	1.033	61,23	654	38,77	1.687	60	65,22	32	34,78	92
CIENCIAS																				
Biología y Bioquímica	228	60,96	146	39,04	374	-	-	-	-	-	230	59,13	159	40,87	389	37	58,73	26	41,27	63
Ciencias del medio ambiente	107	52,71	96	47,29	203	-	-	-	-	-	110	45,64	131	54,36	241	-	-	-	-	-
Física	4	9,09	40	90,91	44	-	-	-	-	-	20	28,57	50	71,43	70	-	-	-	-	-
Química	75	53,19	66	46,81	141	-	-	-	-	-	99	56,25	77	43,75	176	-	-	-	-	-
Geología y meteorología	19	54,29	16	45,71	35	-	-	-	-	-	54	52,43	49	47,57	103	-	-	-	-	-
Matemáticas	40	40,00	60	60,00	100	-	-	-	-	-	47	61,04	30	38,96	77	-	-	-	-	-
Estadística	5	35,71	9	64,29	14	8	57,14	6	42,86	14	-	-	-	-	-	34	70,83	14	29,17	48
Procesos químicos	22	45,83	26	54,17	48	-	-	-	-	-	1	33,33	2	66,67	3	-	-	-	-	-
Industria de la alimentación	-	-	-	-	-	-	-	-	-	-	-	-	-	-	-	68	69,39	30	30,61	98
Tecnología de diagnóstico y tratamiento médico	30	69,77	13	30,23	43	19	76,00	6	24,00	25	-	-	-	-	-	-	-	-	-	-
Terapia y rehabilitación	-	-	-	-	-	9	90,00	1	10,00	10	-	-	-	-	-	-	-	-	-	-
Total	530	52,89	472	47,11	1.002	36	73,47	13	26,53	49	561	52,97	498	47,03	1.059	139	66,51	70	33,49	209
CC. DE LA SALUD																				
Psicología	428	81,21	99	18,79	527	-	-	-	-	-	-	-	-	-	-	-	-	-	-	-
Veterinaria	-	-	-	-	-	-	-	-	-	-	105	66,04	54	33,96	159	-	-	-	-	-
Medicina	-	-	-	-	-	-	-	-	-	-	683	65,74	356	34,26	1.039	-	-	-	-	-
Enfermería y atención a enfermos	1.204	77,53	349	22,47	1.553	27	64,29	15	35,71	42	-	-	-	-	-	-	-	-	-	-
Estudios dentales	37	67,27	18	32,73	55	-	-	-	-	-	76	66,67	38	33,33	114	-	-	-	-	-
Tecnología de diagnóstico y tratamiento médico	-	-	-	-	-	-	-	-	-	-	-	-	-	-	-	-	-	-	-	-
Terapia y rehabilitación	519	72,28	199	27,72	718	21	72,41	8	27,59	29	-	-	-	-	-	-	-	-	-	-
Farmacia	102	71,33	41	28,67	143	-	-	-	-	-	328	73,38	119	26,62	447	-	-	-	-	-
Total	2.290	76,44	706	23,56	2.996	48	67,61	23	32,39	71	1.192	67,77	567	32,23	1.759	-	-	-	-	-



TABLA 2.8. ALUMNADO EGRESADO POR RAMA DE ENSEÑANZA, TITULACIÓN, DURACIÓN DE LOS ESTUDIOS Y SEXO. TOTAL Y % (Continuación)

Rama/Titulaciones	Duración del Ciclo															
	Grados					Ciclo Corto					Ciclo Largo					Total
	Mujeres		Hombres		Total	Mujeres		Hombres		Total	Mujeres		Hombres		Total	
	Alumnado	%	Alumnado	%		Alumnado	%	Alumnado	%		Alumnado	%	Alumnado	%		
CC. SOCIALES Y JURÍDICAS																
Formación de personal docente y ciencias de la educación	243	88,04	33	11,96	276	16	72,73	6	27,27	22	-	-	-	-	-	-
Ciencias de la educación	250	89,29	30	10,71	280	-	-	-	-	-	253	81,88	56	18,12	309	709 79,31 185 20,69 894
Formación de docentes de enseñanza infantil	1.653	95,72	74	4,28	1.727	93	93,00	7	7,00	100	-	-	-	-	-	-
Formación de docentes de enseñanza primaria	1.696	65,26	903	34,74	2.599	187	78,24	52	21,76	239	-	-	-	-	-	-
Formación de docentes de enseñanza de temas especiales	-	-	-	-	-	85	71,43	34	28,57	119	-	-	-	-	-	-
Formación de docentes de formación profesional	-	-	-	-	-	76	31,15	168	68,85	244	-	-	-	-	-	-
Técnicas audiovisuales y medios de comunicación	70	45,75	83	54,25	153	-	-	-	-	-	64	54,24	54	45,76	118	- - - - -
Psicología	-	-	-	-	-	-	-	-	-	-	678	82,58	143	17,42	821	- - - - -
Sociología, antropología y geografía social y cultural	101	42,44	137	57,56	238	-	-	-	-	-	23	69,70	10	30,30	33	- - - - -
Ciencias políticas	21	38,18	34	61,82	55	-	-	-	-	-	36	48,00	39	52,00	75	- - - - -
Economía	80	48,19	86	51,81	166	-	-	-	-	-	217	56,07	170	43,93	387	- - - - -
Periodismo e información	0	-	0	-	0	-	-	-	-	-	-	-	-	-	-	-
Periodismo	82	63,08	48	36,92	130	-	-	-	-	-	153	60,24	101	39,76	254	- - - - -
Biblioteconomía, documentación y archivos	19	73,08	7	26,92	26	4	57,14	3	42,86	7	-	-	-	-	-	-
Marketing y publicidad	197	65,89	102	34,11	299	-	-	-	-	-	136	71,58	54	28,42	190	43 55,84 34 44,16 77
Finanzas, banca y seguros	191	60,44	125	39,56	316	-	-	-	-	-	-	-	-	-	-	-
Administración y gestión de empresas	1.010	61,89	622	38,11	1.632	709	61,12	451	38,88	1.160	997	59,27	685	40,73	1.682	204 65,38 108 34,62 312
Derecho	570	59,13	394	40,87	964	-	-	-	-	-	868	59,21	598	40,79	1.466	- - - - -
Estadística	-	-	-	-	-	-	-	-	-	-	-	-	-	-	-	-
Trabajo social y orientación	664	86,46	104	13,54	768	36	70,59	15	29,41	51	-	-	-	-	-	-
Viajes, turismo y ocio	259	71,94	101	28,06	360	198	75,00	66	25,00	264	-	-	-	-	-	-
Deportes	46	19,91	185	80,09	231	-	-	-	-	-	79	24,09	249	75,91	328	- - - - -
Total	7.152	69,98	3.068	30,02	10.220	1.404	63,64	802	36,36	2.206	3.504	61,88	2.159	38,12	5.663	996 73,56 358 26,44 1.354



TABLA 2.8. ALUMNADO EGRESADO POR RAMA DE ENSEÑANZA, TITULACIÓN , DURACIÓN DE LOS ESTUDIOS Y SEXO. TOTAL Y % (Continuación)

Rama/Titulaciones	Duración del Ciclo																				
	Grados					Ciclo Corto					Ciclo Largo					Sólo Segundo Ciclo					Total
	Mujeres		Hombres		Total	Mujeres		Hombres		Total	Mujeres		Hombres		Total	Mujeres		Hombres			
	Alumnado	%	Alumnado	%		Alumnado	%	Alumnado	%		Alumnado	%	Alumnado	%		Alumnado	%	Alumnado	%		
INGENIERÍA Y ARQUITECTURA																					
Ciencias de la computación	14	7,91	163	92,09	177	80	21,28	296	78,72	376	35	11,01	283	88,99	318	-	-	-	-	-	
Ingeniería y profesiones afines	28	18,42	124	81,58	152	25	51,02	24	48,98	49	69	18,85	297	81,15	366	30	30,61	68	69,39	98	
Mecánica y metalurgia	16	12,90	108	87,10	124	42	14,38	250	85,62	292	-	-	-	-	-	2	13,33	13	86,67	15	
Electricidad y energía	10	13,33	65	86,67	75	26	16,56	131	83,44	157	-	-	-	-	-	-	-	-	-	-	
Electrónica y automática	28	15,73	150	84,27	178	38	18,10	172	81,90	210	40	22,86	135	77,14	175	2	5,26	36	94,74	38	
Procesos químicos	34	40,00	51	60,00	85	28	52,83	25	47,17	53	83	49,40	85	50,60	168	-	-	-	-	-	
Vehículos de motor, barcos y aeronaves	8	18,60	35	81,40	43	8	16,33	41	83,67	49	22	22,00	78	78,00	100	2	22,22	7	77,78	9	
Industria de la alimentación	-	-	-	-	-	3	42,86	4	57,14	7	-	-	-	-	-	-	-	-	-	-	
Minería y extracción	6	16,67	30	83,33	36	9	22,50	31	77,50	40	-	-	-	-	-	-	-	-	-	-	
Arquitectura y urbanismo	178	37,39	298	62,61	476	52	32,70	107	67,30	159	339	50,15	337	49,85	676	4	44,44	5	55,56	9	
Construcción e ingeniería civil	34	26,77	93	73,23	127	71	31,14	157	68,86	228	77	36,32	135	63,68	212	-	-	-	-	-	
Producción agrícola y explotación ganadera	16	34,78	30	65,22	46	17	29,31	41	70,69	58	31	36,05	55	63,95	86	-	-	-	-	-	
Horticultura	-	-	-	-	-	19	45,24	23	54,76	42	-	-	-	-	-	-	-	-	-	-	
Silvicultura	0	0,00	15	100,00	15	9	28,13	23	71,88	32	-	-	-	-	-	-	-	-	-	-	
Servicios de transporte	-	-	-	-	-	1	16,67	5	83,33	6	-	-	-	-	-	4	11,76	30	88,24	34	
Total	372	24,25	1.162	75,75	1.534	428	24,35	1.330	75,65	1.758	696	33,13	1.405	66,87	2.101	44	21,67	159	78,33	203	



TABLA 2.9. ALUMNADO EGRESADO EN LA RAMA DE ARTES Y HUMANIDADES SEGÚN DURACIÓN DE LOS ESTUDIOS, TITILACIÓN Y UNIVERSIDADES

Ciclo / Titulaciones	Universidad									Andalucía
	Almería	Cádiz	Córdoba	Granada	Huelva	Jaén	Málaga	P. Olavide	Sevilla	
Grado										
Grado Bellas Artes	-	-	-	91	-	-	1	-	80	172
Grado Conservación y Restauración de Bienes Culturales	-	-	-	25	-	-	-	-	23	48
Grado Estudios Franceses	-	3	-	20	-	-	-	-	18	-
Grado Estudios Ingleses	22	17	16	36	13	16	25	-	55	-
Grado Estudios Árabes e Islámicos	-	1	-	4	-	-	-	-	1	6
Grado Filología Clásica	-	4	-	7	-	-	8	-	6	-
Grado Filología Hispánica	16	17	21	34	6	14	18	-	31	-
Grado Filosofía	-	-	-	14	-	-	6	-	21	41
Grado Geografía e Historia	-	-	-	-	-	13	-	18	-	-
Grado Historia	11	17	14	34	1	-	45	-	68	-
Grado Historia del Arte	-	-	6	32	-	13	21	-	41	113
Grado Historia y Cc. de la Música	-	-	-	16	-	-	-	-	-	16
Grado Humanidades	4	11	-	-	-	-	-	19	-	34
Grado Lengua Literatura Alemanas	-	-	-	-	-	-	-	-	7	7
Grado Lenguas Modernas y sus Literaturas	-	-	-	26	-	-	-	-	-	26
Grado Lingüística y Lenguas Aplicadas	-	4	-	-	-	-	-	-	-	4
Graduado o Graduada en Literaturas Comparadas	-	-	-	4	-	-	-	-	-	4
Grado Traducción e Interpretación	-	-	52	130	-	-	83	106	-	371
Ciclo Largo										
L. Bellas Artes	-	-	-	109	-	-	-	-	204	313
L. Filología Alemana	-	-	-	-	-	-	-	-	4	4
L. Filología Clásica	-	-	-	12	-	-	2	-	2	16
L. Filología Eslava	-	-	-	7	-	-	-	-	-	7
L. Filología Francesa	-	6	-	28	-	-	-	-	17	51
L. Filología Hispánica	7	23	28	57	7	15	1	-	19	157
L. Filología Inglesa	25	26	40	89	21	61	29	-	29	320
L. Filología Italiana	-	-	-	-	-	-	-	-	3	3
L. Filología Románica	-	-	-	1	-	-	-	-	-	1
L. Filología Árabe	-	1	-	10	-	-	-	-	2	13
L. Filosofía	-	-	-	41	-	-	3	-	13	57
L. Geografía	-	-	-	18	-	-	6	-	14	38
L. Historia	-	55	32	100	27	-	11	-	46	271
L. Historia del Arte	-	-	23	67	-	8	4	-	40	142
L. Humanidades	13	5	14	-	39	-	-	12	-	83
L. Traducción e Interpretación	-	-	59	128	-	-	4	20	-	211
Solo Segundo Ciclo										
L. Antrop. Social y Cultural	-	-	-	21	-	-	-	-	45	66
L. Historia y CC. de la Música	-	-	-	12	-	-	-	-	-	12
L. Lingüística	-	5	-	-	-	-	-	-	-	5
L. Tª de la Literat. y L. Comp.	-	-	-	9	-	-	-	-	-	9
TOTAL	98	195	305	1.182	114	140	267	175	789	3.265



TABLA 2.10. ALUMNADO GRADUADO EN LA RAMA DE CIENCIAS SEGÚN DURACIÓN DE LOS ESTUDIOS, TITULACIÓN Y UNIVERSIDADES

Ciclo / Titulaciones	Universidad									Andalucía
	Almería	Cádiz	Córdoba	Granada	Huelva	Jaén	Málaga	P. Olavide	Sevilla	
Grado										
Grado Física	-	-	5	15	-	-	-	-	24	44
Grado Biología	-	-	29	56	-	47	25	-	113	270
Grado Bioquímica	-	-	33	34	-	-	-	-	37	104
Grado Biotecnología	-	-	-	-	-	-	-	48	-	-
Grado Ciencias Ambientales	12	24	12	17	5	30	12	90	-	-
Grado Ciencias del Mar	-	13	-	-	-	-	-	-	-	13
Grado Estadística	-	-	-	11	-	-	-	-	3	-
Grado Geología	-	-	-	9	13	-	-	-	-	-
Grado Matemáticas	9	26	-	20	-	-	11	-	34	100
Grado Química	8	12	14	21	10	21	8	-	47	-
Grado Óptica y Optometría	-	-	-	43	-	-	-	-	-	-
PCEO Grado en CC Ambientales / Grado en CC del Mar	-	1	-	-	-	-	-	-	-	1
Ciclo Corto										
D. Estadística	-	-	-	5	-	4	-	-	5	14
D. Nutrición Humana y Dietética	-	-	-	10	-	-	-	-	-	10
D. Óptica y Optometría	-	-	-	25	-	-	-	-	-	25
Ciclo Largo										
L. Biología	-	-	36	155	-	9	55	-	134	389
L. Biotecnología	-	-	-	-	-	-	-	3	-	3
L. CC. Ambientales	9	15	37	88	14	4	28	46	-	241
L. CC. del Mar	-	82	-	-	-	-	-	-	-	82
L. Físicas	-	-	10	50	-	-	-	-	10	70
L. Geología	-	-	-	14	7	-	-	-	-	21
L. Matemáticas	6	7	-	39	-	-	5	-	20	77
L. Química	4	14	38	41	13	6	12	-	48	176
Solo Segundo Ciclo										
L. Bioquímica	-	-	6	25	-	-	-	-	32	63
L. CC. y Tecnol. los Alimentos	-	-	39	39	-	-	-	-	-	78
L. CC. y Técnicas Estadísticas	-	-	-	20	-	-	-	-	28	48
L. Enología	-	14	6	-	-	-	-	-	-	20
TOTAL	48	208	265	737	62	121	156	187	535	2.319



TABLA 2.11. ALUMNADO GRADUADO EN LA RAMA DE CC. DE LA SALUD SEGÚN DURACIÓN DE LOS ESTUDIOS, TITULACIÓN Y UNIVERSIDADES

Ciclo / Titulaciones	Universidad									Andalucía
	Almería	Cádiz	Córdoba	Granada	Huelva	Jaén	Málaga	P. Olavide	Sevilla	
Grado										
Grado Enfermería	125	269	94	254	116	178	194	-	323	1.553
Grado Farmacia	-	-	-	-	-	-	-	-	143	143
Grado Fisioterapia	42	42	-	38	-	95	47	-	79	343
Grado Logopedia	-	-	-	32	-	-	21	-	-	-
Grado Nutrición Humana y Diet.	-	-	-	63	-	-	-	48	-	-
Grado Odontología	-	-	-	-	-	-	-	-	55	55
Grado Podología	-	-	-	-	-	-	39	-	28	-
Grado Psicología	77	-	-	118	77	62	67	-	193	-
Grado Terapia Ocupacional	-	-	-	40	-	-	37	-	-	77
Ciclo Corto										
D. Enfermería	2	7	2	24	2	1	-	-	4	-
D. Fisioterapia	-	-	-	5	-	-	-	-	9	14
D. Logopedia	-	-	-	6	-	-	-	-	-	6
D. Podología	-	-	-	-	-	-	-	-	7	7
D. Terapia Ocupacional	-	-	-	2	-	-	-	-	-	2
Ciclo Largo										
L. Farmacia	-	-	-	250	-	-	-	-	197	447
L. Medicina	-	197	155	274	-	-	90	-	323	1.039
L. Odontología	-	-	-	101	-	-	-	-	13	114
L. Veterinaria	-	-	159	-	-	-	-	-	-	159
TOTAL	246	515	410	1.207	195	336	495	48	1.374	4.826

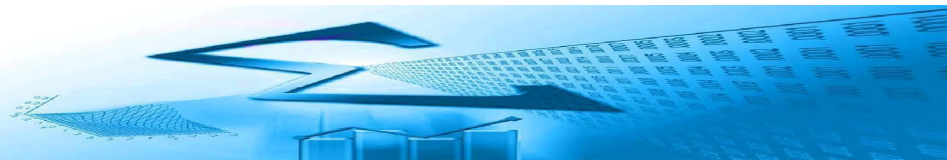


TABLA 2.12. ALUMNADO GRADUADO EN LA RAMA DE CC. SOCIALES Y JURÍDICAS SEGÚN DURACIÓN DE LOS ESTUDIOS TITULACIÓN Y UNIVERSIDADES

Ciclo / Titulaciones	Almería	Cádiz	Córdoba	Granada	Huelva	Jaén	Málaga	P. Olavide	Sevilla	Loyola	Andalucía
Grado											
Grado Economía	18	-	-	50	-	-	32	-	66	-	166
Grado Admón. y Dirección de Empresas	61	202	116	141	12	48	42	77	154	-	905
Grado Antropología Social y Cultural	-	-	-	-	-	-	-	-	1	-	1
Grado en CC. Políticas y de la Admón.	-	-	-	27	-	-	-	28	-	-	55
Grado en CC. Actividad Física y Depote	-	-	-	84	-	-	-	106	41	-	231
Grado Comunicación Audiovisual	-	-	-	29	-	-	19	-	105	-	153
Grado Criminología	-	121	-	-	-	-	36	-	-	-	157
Grado Derecho	68	50	70	140	27	61	92	60	290	-	858
Grado Educación Infantil	220	195	168	397	104	168	216	-	259	-	1.727
Grado Educación Primaria	188	203	214	795	148	272	322	-	457	-	2.599
Grado Educación Social	-	-	-	84	58	-	40	94	-	-	276
Grado Estadística y Empresa	-	-	-	-	-	14	-	-	-	-	14
Grado Finanzas y Contabilidad	18	42	-	52	19	18	10	34	123	-	316
Grado Geografía y Gestión del Territorio	-	-	-	9	-	-	5	-	30	-	44
Grado Gestión y Admón. Pública	21	22	-	5	-	24	6	-	47	-	125
Grado Información y Documentación	-	-	-	26	-	-	-	-	-	-	26
Grado Marketing e Inves. Mercados	12	43	-	26	-	-	50	-	20	-	151
Grado Pedagogía	-	-	-	67	-	-	67	-	146	-	280
Grado Periodismo	-	-	-	-	-	-	11	-	119	-	130
Grado Publicidad y Relaciones Públicas	-	37	-	-	-	-	26	-	85	-	148
Grado R. Laborales y R. Humanos	66	72	24	126	93	18	97	64	119	-	679
Grado Sociología	-	-	-	13	-	-	-	23	-	-	36
Grado Trabajo Social	75	50	-	116	100	126	71	206	-	-	744
Grado Turismo	24	46	16	43	7	18	53	-	153	-	360
PCEO Grado Administración y Dirección de Empresa / Grado en Derecho	-	-	-	-	-	-	-	-	20	-	20
PCEO Grado Derecho / Grado Gestión y Administración Pública	-	-	-	-	-	-	-	-	19	-	19
Ciclo Corto											
D. Biblioteconomía y Document.	-	-	-	7	-	-	-	-	-	-	7
D. CC. Empresariales	100	119	52	144	47	112	5	22	134	-	735
D. Educación Social	-	-	-	8	11	-	1	2	-	-	22
D. Gestión y Admón Pública	1	10	-	-	-	2	6	-	12	-	31
D. Relaciones Laborales	29	42	70	141	12	15	4	25	56	-	394
D. Trabajo Social	-	1	-	23	15	7	-	5	-	-	51
D. Turismo	18	46	44	47	28	19	-	-	62	-	264
Maestro : Audición y Lenguaje	-	13	3	14	-	-	1	-	-	-	31
Maestro : Educación Especial	-	4	11	18	5	-	1	-	18	-	57
Maestro : Educación Física	22	14	9	43	22	6	1	-	26	-	143
Maestro : Educación Infantil	8	11	10	36	13	8	1	-	13	-	100
Maestro : Educación Musical	5	8	13	23	6	17	2	-	27	-	101
Maestro : Educación Primaria	14	9	12	61	28	12	3	-	12	-	151
Maestro : Lengua Extranjera	8	26	20	33	10	11	1	-	10	-	119
Ciclo Largo											
L. Administración y D. Empresas	136	187	252	314	64	148	207	123	251	-	1.682
L. CC. Políticas y la Admón	-	-	-	49	-	-	-	26	-	-	75
L. CC. Actividad Física y Deporte	-	-	-	240	-	-	-	30	58	-	328
L. Comunicación Audiovisual	-	-	-	7	-	-	1	-	110	-	118
L. Derecho	176	126	153	396	31	121	3	136	324	-	1.466
L. Economía	-	-	-	194	-	-	123	-	70	-	387
L. Pedagogía	-	-	-	163	-	-	1	-	145	-	309
L. Periodismo	-	-	-	-	-	-	2	-	252	-	254
L. Psicología	111	-	-	305	125	134	3	-	143	-	821
L. Publicidad y Relaciones Públicas	-	64	-	-	-	-	3	-	123	-	190
L. Sociología	-	-	-	33	-	-	-	-	-	-	33
Solo Segundo Ciclo											
L. CC. Actuariales y Financieras	-	-	-	-	-	-	14	-	-	-	14
L. CC. del Trabajo	4	19	46	101	32	67	1	1	41	-	312
L. Documentación	-	-	-	57	-	-	-	-	-	-	57
L. Investiga. y Técnicas Mercado	5	-	16	15	-	-	-	-	41	-	77
L. Psicopedagogía	87	94	188	85	141	102	-	-	197	-	894
TOTAL	1.495	1.876	1.507	4.787	1.158	1.548	1.579	1.062	4.379	52	19.443



TABLA 2.13. ALUMNADO GRADUADO EN LA RAMA DE INGENIERÍA Y ARQUITECTURA SEGÚN DURACIÓN DE LOS ESTUDIOS, TITULACIÓN Y UNIVERSIDADES

Ciclo / Titulaciones	Universidad									Andalucía
	Almería	Cádiz	Córdoba	Granada	Huelva	Jaén	Málaga	P. Olavide	Sevilla	
Grado										
Grado I. Forestal y del Medio Natural	-	-	-	-	15	-	-	-	-	15
Grado I. Informática	5	4	8	41	10	11	6	-	-	-
Grado I. Mecánica	14	12	18	-	14	18	5	-	37	-
Grado Arquitectura Naval e I. Marítima	-	8	-	-	-	-	-	-	-	8
Grado Ciencia y Tecnología de Edificación	-	-	-	-	-	-	-	-	375	-
Grado I. Aeroespacial	-	-	-	-	-	-	-	-	35	-
Grado I. Agroalimentaria y del Medio Rural	-	-	23	-	-	-	-	-	-	23
Grado I. Agrícola	5	-	-	-	7	-	-	-	34	-
Grado I. Civil	-	12	28	40	-	31	-	-	16	-
Grado I. Electrónica Industrial	6	-	4	-	2	2	2	-	41	57
Grado I. Eléctrica	-	-	5	-	9	14	3	-	34	65
Grado I. Forestal	-	-	10	-	-	-	-	-	-	10
Grado I. Geomática y Topográfica	-	-	-	-	-	5	-	-	-	5
Grado I. Informática - I. de Computadores	-	-	-	-	-	-	-	-	20	20
Grado I. Informática - I. del Software	-	-	-	-	-	-	-	-	26	26
Grado I. Informática - Tecnologías Informáticas	-	-	-	-	-	-	-	-	32	32
Grado I. Informática en Sistemas de Información	-	-	-	-	-	-	-	9	-	9
Grado I. Química	-	20	-	10	-	-	5	-	11	46
Grado I. Química Industrial	1	-	-	-	3	7	-	-	28	39
Grado I. Telemática	-	-	-	-	-	12	-	-	-	12
Grado I. de Computadores	-	-	-	-	-	-	7	-	-	7
Grado I. de Edificación	-	-	-	96	-	-	-	-	-	96
Grado I. de Recursos Energéticos	-	-	-	-	-	15	-	-	-	15
Grado I. de Sistemas Electrónicos	-	-	-	-	-	-	9	-	-	9
Grado I. de Sistemas de Telecomunicación	-	-	-	-	-	-	8	-	-	8
Grado I. de Sonido e Imagen	-	-	-	-	-	-	6	-	-	6
Grado I. de Tecnologías Mineras	-	-	-	-	-	16	-	-	-	16
Grado I. de Tecnologías de Telecomunicación	-	-	-	32	-	11	14	-	22	79
Grado I. del Software	-	-	-	-	-	-	5	-	-	5
Grado I. Diseño Industrial y Desarrollo del Prod.	-	-	-	-	-	-	5	-	1	6
Grado I. Explotación de Minas y Recursos Energ.	-	-	-	-	11	-	-	-	-	11
Grado I. Recursos Energéticos y Mineros	-	-	9	-	-	-	-	-	-	9
Grado I. en Tecnologías Industriales	-	8	-	-	-	-	29	-	77	114
Ciclo Corto										
Arquitecto Técnico	-	-	-	148	-	-	-	-	11	159
D. Máquinas Navales	-	7	-	-	-	-	-	-	-	7
D. Navegación Marítima	-	6	-	-	-	-	-	-	-	6
D. Radioelectrónica Naval	-	2	-	-	-	-	-	-	-	2
I. T. Agrícola, Esp. Explo. Agropecuarias	6	-	-	-	15	-	-	-	28	49
I. T. Agrícola, Esp. Hortof. Y Jardinería	27	-	-	-	3	-	-	-	12	42
I. T. Agrícola, Esp. I Agrarias y Alimentarias	7	-	-	-	-	-	-	-	-	7
I. T. Agrícola, Esp. Mecanización y Cons.Rurales	9	-	-	-	-	-	-	-	-	9
I. T. Forestal, Esp. Exp. Forestales	-	-	-	-	32	-	-	-	-	32
I. T. Industrial	-	-	-	-	2	-	-	-	-	2
I. T. Industrial, Esp. Electricidad	-	40	25	-	9	51	19	-	13	157
I. T. Industrial, Esp. Electrónica Industrial	-	29	41	-	17	32	14	-	20	153
I. T. Industrial, Esp. Mecánica	13	47	41	-	26	79	39	-	47	292
I. T. Industrial, Esp. Química Industrial	-	9	-	-	13	9	-	-	22	53
I. T. Naval, Esp. Estructuras Marinas	-	25	-	-	-	-	-	-	-	25
I. T. Naval, Esp. Propulsión y S. Buque	-	17	-	-	-	-	-	-	-	17
I. T. Minas, Esp. Explotación de Minas	-	-	10	-	-	7	-	-	-	17
I. T. Minas, Esp. Inst. Electromecánicas Mineras	-	-	1	-	-	-	-	-	-	1
I. T. Minas, Esp. R. Energéticos, Comb.y Expl.	-	-	-	-	7	11	-	-	-	18
I. T. Minas, Esp. Sondeos y Prosp. Mineras	-	-	-	-	-	4	-	-	-	4
I. T. Obras Públicas, Esp. Const. Civiles	-	54	93	-	-	-	-	-	-	147
I. T. Obras Públicas, Esp. Hidrología	-	4	-	-	-	-	-	-	-	4
I. T. Obras Públicas, Esp. Transp.y Serv.Urbanos	-	11	-	-	-	-	-	-	-	11
I. T. Teleco., Esp. Sistemas Electrónicos	-	-	-	-	-	-	4	-	-	4



TABLA 2.13. ALUMNADO GRADUADO EN LA RAMA DE ENSEÑANZAS TÉCNICAS SEGÚN DURACIÓN DE LOS ESTUDIOS, TITULACIÓN Y UNIVERSIDADES.
(Continuación)

Ciclo / Titulaciones	Universidad									Andalucía
	Almería	Cádiz	Córdoba	Granada	Huelva	Jaén	Málaga	P. Olavide	Sevilla	
Ciclo Corto (Continuación)										
I. T. Teleco. Sist. Telecomunicación	-	-	-	-	-	-	7	-	-	7
I. T. Teleco. Sonido e Imag	-	-	-	-	-	-	10	-	-	10
I. T. Teleco. Telemática	-	-	-	-	-	34	-	-	-	34
I. T. Diseño Industrial	-	-	-	-	-	-	19	-	28	47
I. T. Informática	-	-	-	-	-	-	18	-	-	18
I. T. Informática de Gestión	5	39	27	31	14	20	-	5	60	201
I. T. Informática de Sistemas	15	16	30	26	6	-	-	-	64	157
I. T. Topografía	-	-	-	-	-	66	-	-	-	66
Ciclo Largo										
Arquitecto	-	-	-	156	-	-	10	-	468	634
I. Aeronáutico	-	-	-	-	-	-	-	-	100	100
I. Agrónomo	21	-	65	-	-	-	-	-	-	86
I. Industrial	-	18	-	-	35	55	60	-	198	366
I. Químico	23	18	-	34	18	-	13	-	62	168
I. Caminos, Canales y Puertos	-	-	-	212	-	-	-	-	-	212
I. Montes	-	-	42	-	-	-	-	-	-	42
I. Telecomunicaciones	-	-	-	65	-	8	11	-	91	175
I. Informática	19	19	18	75	9	33	18	-	127	318
Solo Segundo Ciclo										
I. Materiales	1	-	-	-	-	-	-	-	14	15
I. Organización Industrial	-	19	-	-	-	41	13	-	25	98
I. Automática y Elect. Industrial	-	-	4	-	-	-	2	-	2	8
I. Electrónica	-	-	-	18	-	-	3	-	1	22
I. Geosia y Cartografía	-	-	-	-	-	9	-	-	-	9
L. Máquinas Navales	-	9	-	-	-	-	-	-	-	9
L. Náutica y Transporte Marítimo	-	34	-	-	-	-	-	-	-	34
L. Radioelectrónica Naval	-	8	-	-	-	-	-	-	-	8
TOTAL	177	495	502	984	277	601	364	14	2.182	5.596

TABLA 3.1. EVOLUCIÓN DEL ALUMNADO MATRICULADO EN ESTUDIOS DE MÁSTER POR CURSO Y UNIVERSIDAD

Curso	Universidad											Andalucía
	Almería	Cádiz	Córdoba	Granada	Huelva	Internacional de Andalucía	Jaén	Málaga	P. Olavide	Sevilla	Loyola	
1995/96	466	925	893	2.205	269	-	252	1.077	-	3.077	-	9.164
1996/97	483	870	871	2.212	288	-	314	1.172	-	3.320	-	9.530
1997/98	478	845	812	2.241	277	-	379	1.232	-	3.142	-	9.406
1998/99	481	989	952	2.817	281	-	437	1.270	101	3.255	-	10.583
1999/00	471	808	829	2.711	320	-	366	1.268	177	2.947	-	9.897
2000/01	453	646	730	2.487	393	-	386	1.023	113	2.517	-	8.748
2001/02	490	631	716	2.605	336	-	333	923	218	2.601	-	8.853
2002/03	557	631	820	3.246	330	-	402	1.073	156	2.553	-	9.768
2003/04	516	631	806	2.838	334	-	372	1.128	164	2.238	-	9.027
2004/05	472	691	781	3.072	343	-	339	1.220	230	2.467	-	9.615
2005/06	504	720	895	4.035	357	-	418	1.255	216	2.646	-	11.046
2006/07	552	574	717	3.733	457	-	556	1.338	258	2.267	-	10.452
2007/08	522	1.157	1.627	3.555	422	-	313	1.033	218	2.624	-	11.471
2008/09	583	879	1.656	3.029	420	-	306	872	108	2.596	-	10.449
2009/10	782	958	1.008	3.416	865	-	840	1.524	847	2.455	-	12.695
2010/11	1.037	981	1.375	3.756	991	-	952	1.852	1.033	2.861	-	14.838
2011/12	1.040	946	1.402	3.837	943	263	972	1.924	1.215	3.612	-	16.154
2012/13	888	895	1.306	3.017	797	250	867	1.772	1.041	3.848	-	14.681
2013/14	783	956	1.218	3.158	699	244	970	1.776	1.095	3.458	75	14.432



Gráfico 3.1. Evolución del Alumnado Matriculado en Estudios de Máster por Curso y Universidad

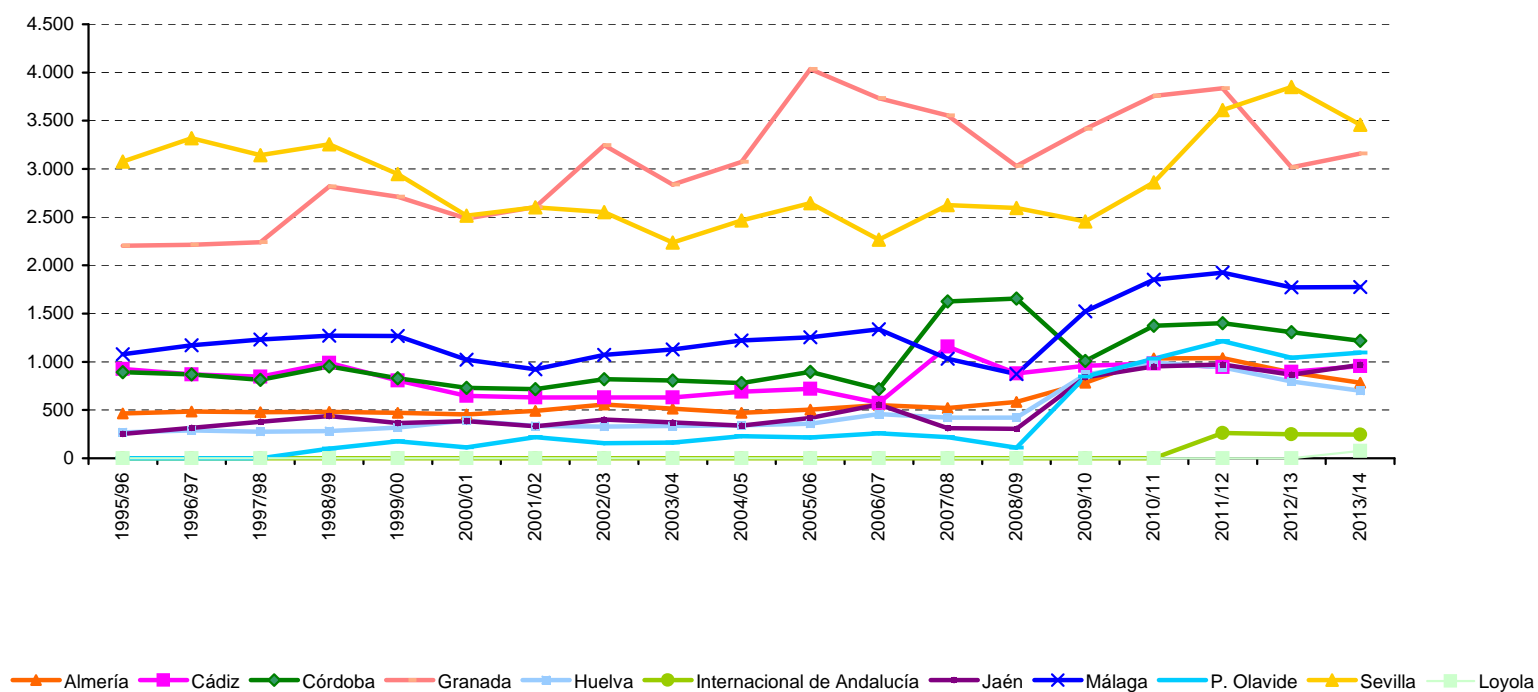




TABLA 3.2. DISTRIBUCIÓN DEL ALUMNADO MATRICULADO EN ESTUDIOS DE MÁSTER POR UNIVERSIDAD Y SEXO.

Universidad	Sexo		Total
	Mujeres	Hombres	
Almería	517	266	783
Cádiz	504	452	956
Córdoba	692	526	1.218
Granada	1.851	1.307	3.158
Huelva	433	266	699
Internacional A.	118	126	244
Jaén	613	357	970
Málaga	1.050	726	1.776
P. Olavide	663	432	1.095
Sevilla	1.963	1.495	3.458
Loyola	42	33	75
Andalucía	8.446	5.986	14.432



TABLA 3.3. ALUMNADO MATRICULADO EN ESTUDIOS DE MÁSTER POR RAMA Y SEXO

Rama de Enseñanza	Sexo		Total
	Mujeres	Varones	
Artes y Humanidades	1211	672	1.883
Ciencias	618	611	1.229
C.C. Sociales y Jurídicas	4627	2.822	7.449
C.C. De la Salud	1419	654	2.073
Ingeniería y Arquitectura	571	1.227	1.798
Total	8446	5.986	14.432



Gráfico 3.2. Alumnado Matriculado en Estudios de Máster por Rama y Sexo

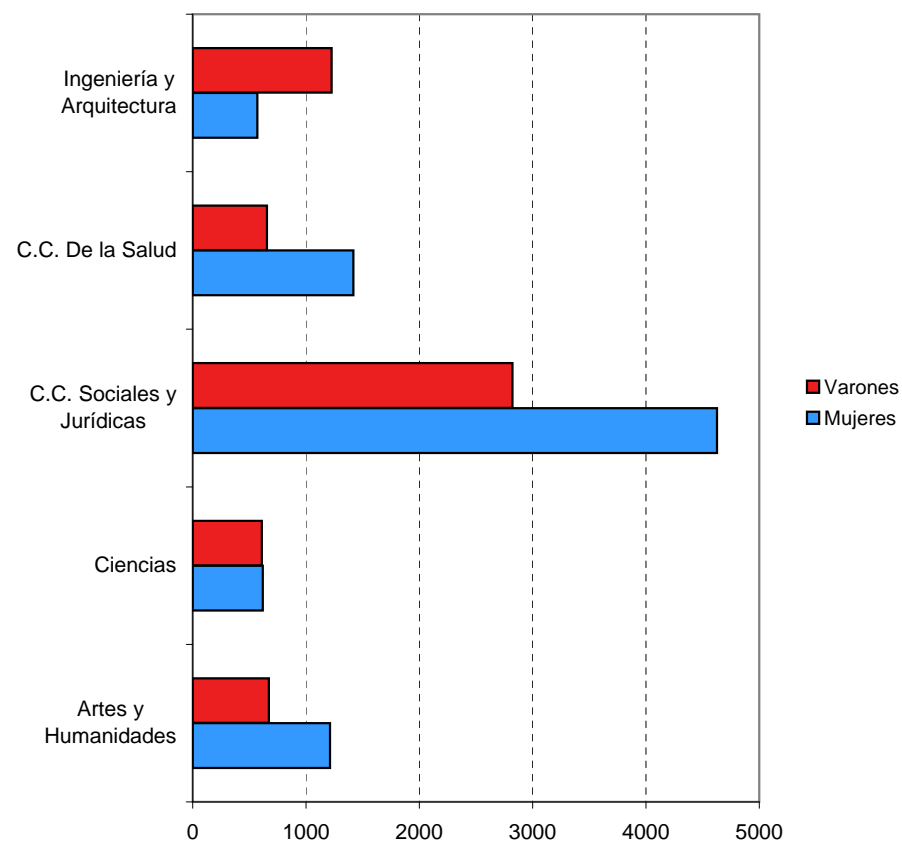


TABLA 3.4. ALUMNADO MATRICULADO EN ESTUDIOS DE MÁSTER SEGÚN UNIVERSIDAD Y EDAD

Universidad	Edad				Total
	<= 25	26 a 30	31 a 40	>= 40	
Almería	278	296	157	52	783
Cádiz	339	366	181	70	956
Córdoba	438	490	218	72	1.218
Granada	1.330	1.258	413	157	3.158
Huelva	235	243	150	71	699
Internacional A.	332	342	192	104	970
Jaén	26	35	10	4	75
Málaga	652	642	330	152	1.776
P. Olavide	412	416	192	75	1.095
Sevilla	1.232	1.389	561	276	3.458
Loyola	39	105	66	34	244
Total	5.313	5.582	2.470	1.067	14.432

Gráfico 3.3. Alumnado Matriculado en Estudios de Máster en Andalucía según Edad y Sexo

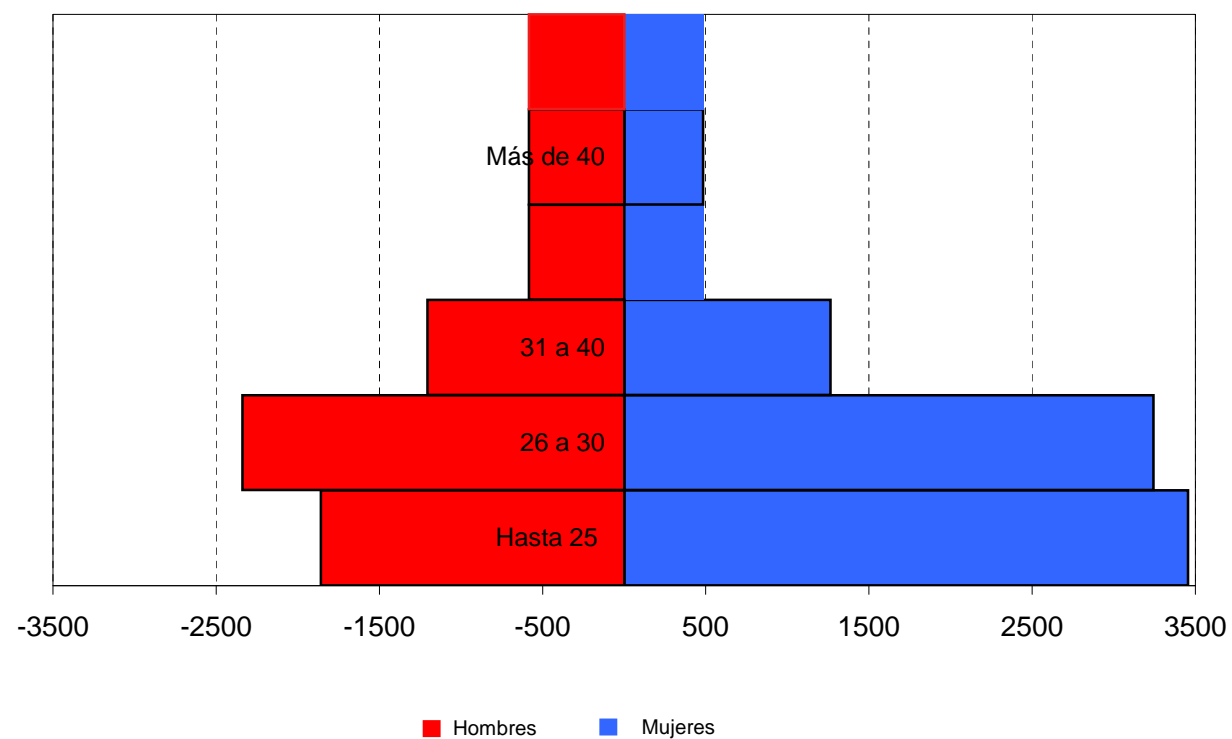
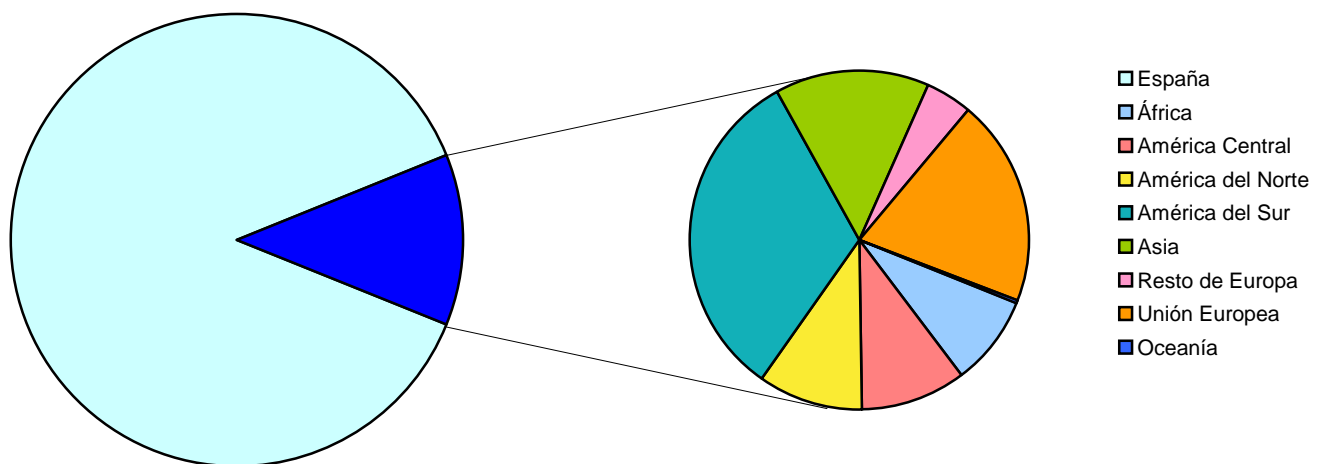


TABLA 3.5. ALUMNADO MATRICULADO EN ESTUDIOS DE MÁSTER SEGÚN NACIONALIDAD Y UNIVERSIDAD

Nacionalidad	Almería	Cádiz	Córdoba	Granada	Huelva	Universidad Internacional de Andalucía	Jaén	Málaga	P. Olavide	Sevilla	Loyola	Andalucía
España	733	862	1.039	2.730	642	158	813	1.625	1.016	2.992	70	12.680
África	10	14	55	34	1	5	2	9	4	18	-	152
América Central	4	3	8	16	2	-	8	4	4	123	2	174
América del Norte	7	4	17	49	3	1	26	11	9	45	1	173
América del Sur	11	21	26	116	28	74	91	28	35	135	2	567
Asia	1	25	24	69	11	-	5	49	4	71	-	259
Resto de Europa	1	10	11	23	1	-	4	10	2	14	-	76
Unión Europea	16	17	36	120	11	6	21	40	21	59	-	347
Oceanía	-	-	2	1	-	-	-	-	-	1	-	4
Total	783	956	1.218	3.158	699	244	970	1.776	1.095	3.458	75	14.432



Gráfico 3.4. Alumnado Matriculado en Estudios de Máster en Universidades Andaluzas por Continente





**TABLA 3.6. RELACIÓN DE LOS PAÍSES QUE APORTAN AL MENOS 15 ESTUDIANTES
EN ESTUDIOS DE MÁSTER**

País	Sexo		Total
	Mujeres	Varones	
COLOMBIA	123	76	199
CHINA	126	43	169
REPUBLICA DOMINICANA	87	32	119
ITALIA	75	35	110
MEXICO	70	37	107
MARRUECOS	38	54	92
ECUADOR	43	48	91
ESTADOS UNIDOS DE AMERICA	45	19	64
PERU	30	25	55
BRASIL	33	17	50
VENEZUELA	31	13	44
ALEMANIA	32	11	43
FRANCIA	31	10	41
ARGENTINA	24	17	41
CHILE	25	13	38
RUMANIA	22	5	27
REINO UNIDO	15	11	26
RUSIA	19	3	22
CUBA	15	7	22
BOLIVIA	15	10	25
PORTUGAL	8	10	18
BELGICA	11	6	17



TABLA 3.7. DISTRIBUCIÓN DEL ALUMNADO EGRESADO EN ESTUDIOS DE MÁSTER POR UNIVERSIDAD Y SEXO

Universidad	Sexo		Total
	Mujeres	Hombres	
Almería	366	193	559
Cádiz	434	367	801
Córdoba	363	240	603
Granada	1.335	903	2.238
Huelva	331	177	508
Internacional A.	85	80	165
Jaén	364	242	606
Málaga	748	492	1.240
P. Olavide	470	309	779
Sevilla	1.105	736	1.841
Loyola	36	20	56
Andalucía	5.637	3.759	9.396

**TABLA 3.8. ALUMNADO EGRESADO EN ESTUDIOS DE MÁSTER SEGÚN
UNIVERSIDAD Y EDAD.**

Universidad	Edad				Total
	<= 25	26 a 30	31 a 40	>= 40	
Almería	202	222	103	32	559
Cádiz	297	303	147	54	801
Córdoba	253	234	86	30	603
Granada	1.045	862	254	77	2.238
Huelva	201	184	91	32	508
Internacional A.	32	70	38	25	165
Jaén	287	208	79	32	606
Málaga	486	449	216	89	1.240
P. Olavide	321	292	122	44	779
Sevilla	719	761	246	115	1.841
Loyola	18	33	4	1	56
Andalucía	3.861	3.618	1.386	531	9.396



TABLA 3.9. ALUMNADO EGRESADO EN ESTUDIOS DE MÁSTER SEGÚN NACIONALIDAD Y UNIVERSIDAD.

Nacionalidad	Universidad											Andalucía
	Almería	Cádiz	Córdoba	Granada	Huelva	Internacional de Andalucía	Jaén	Málaga	P. Olavide	Sevilla	Loyola	
España	517	739	561	2.004	474	115	578	1.160	734	1.595	56	8.533
África	7	9	4	19	-	2	-	3	2	5	-	51
América Central	4	2	2	7	1	-	2	2	3	86	-	109
América del Norte	7	3	6	29	1	1	2	5	4	17	-	75
América del Sur	10	15	8	64	15	44	12	20	17	72	-	277
Asia	1	16	9	36	8	-	2	17	3	22	-	114
Resto de Europa	1	6	1	14	-	-	1	5	2	7	-	37
Unión Europea	12	11	11	65	9	3	9	28	14	37	-	199
Oceanía	-	-	1	-	-	-	-	-	-	-	-	1
Total	559	801	603	2.238	508	165	606	1.240	779	1.841	56	9.396

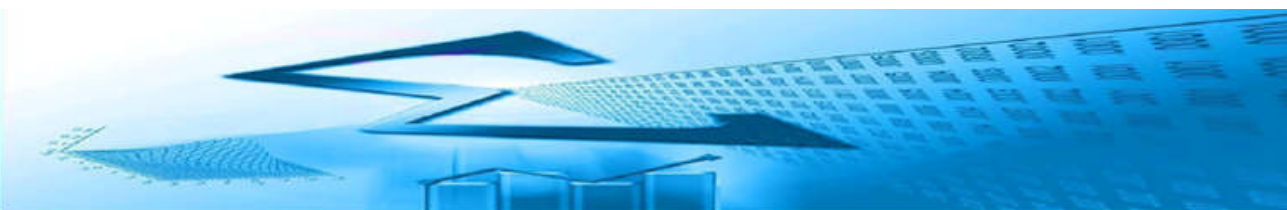


Gráfico 3.5. Alumnado Egresado en Estudios de Máster en Universidades Andaluzas por Continente.

