

Actuaciones de la Unidad de Policía en Andalucía. 2005

1. Actuaciones área Coordinación y Enlace

Tabla 1.1 Actuaciones de la Unidad de Policía por provincias. C y E

Tabla 1.2 Actuaciones Unidad de Policía por meses. C y E

2. Actuaciones área Espectáculos, Juegos y Actividades Recreativas

Tabla 2.1 Actuaciones de la Unidad de Policía por provincias. J y E

Tabla 2.2 Actuaciones de la Unidad de Policía por meses. J y E

Gráficos

Gráfico 1. Distribución de las Actuaciones de Coordinación y Enlace por tipo de actuación

Gráfico 2. Distribución por provincias de las Actuaciones de Coordinación y Enlace

Gráfico 3. Evolución mensual de las Actuaciones de Coordinación y Enlace

Gráfico 4. Distribución de las principales Actuaciones en Espectáculos, Juegos y Actividades Recreativas

Gráfico 5. Distribución por provincias de las principales Actuaciones en Espectáculos, Juegos y Actividades Recreativas

Gráfico 6. Evolución mensual de las principales Actuaciones en Espectáculos, Juegos y Actividades Recreativas

Gráfico 7. Distribución de las principales actividades en Espectáculos, Juegos y Actividades Recreativas

Actuaciones de la Unidad de Policía en Andalucía. 2005

3. Actuaciones área Protección Medioambiental

Tabla 3.1 Actuaciones de la Unidad de Policía por provincias. MA

- 3.1.1 Incendios forestales**
- 3.1.2 Vertidos**
- 3.1.3 Protección de especies y recursos**
- 3.1.4 Ordenación del territorio**

Tabla 3.2 Actuaciones de la Unidad de Policía por meses. MA

- 3.2.1 Incendios forestales**
- 3.2.2 Vertidos**
- 3.2.3 Protección de especies y recursos**
- 3.2.4 Ordenación del territorio**

4. Actuaciones área Protección al Menor

Tabla 4.1 Actuaciones de la Unidad de Policía por provincias. M

Tabla 4.2. Actuaciones de la Unidad de Policía por meses. M

Gráficos

Gráfico 1. Distribución de las Actuaciones en Protección Medioambiental. Incendios Forestales

Gráfico 2. Protección Medioambiental. Incendios forestales. Causas incendios esclarecidos

Gráfico 3. Distribución de las Actuaciones en Protección Medioambiental. Vertidos.

Gráfico 4. Distribución de las Actuaciones en Protección Medioambiental. Protección de Especies y Recursos.

Gráfico 5. Distribución de las Actuaciones en Protección Medioambiental. Ordenación del Territorio.

Gráfico 6. Evolución por provincias Actuaciones área Protección Medioambiental.

Gráfico 7. Evolución mensual Actuaciones área Protección Medioambiental.

Gráfico 8. Distribución Actuaciones área Protección al Menor.

Gráfico 9. Evolución por provincias Actuaciones área Protección al Menor.

Gráfico 10. Evolución mensual Actuaciones área Protección al Menor.

Actuaciones de la Unidad de Policía en Andalucía. 2005

1. Actuaciones en el Área de Coordinación y Enlace

1.1. Actuaciones de la Unidad de Policía por provincias

	Almería	Cádiz	Córdoba	Granada	Huelva	Jaén	Málaga	Sevilla	Andalucía
Intervenciones por alarmas	2	6	1	5	-	-	7	19	40
Intervenciones seguridad ciudadana	-	324	158	76	8	28	37	264	895
Servicios de protección y custodia	166	61	91	70	72	153	251	137	1.001
Atestados instruidos	3	10	8	25	4	8	2	36	96
Actas por infracciones	1	23	-	44	-	9	1	8	86
Detenidos	5	19	13	8	-	3	1	18	67
Denuncias recibidas	82	50	39	60	40	2	1	8	282
Personas identificadas	33	625	172	206	62	1	8	312	1.419
Vehículos controlados	61	100	34	274	65	2	1	1.474	2.011
Auxilio a personas	1	70	8	15	5	6	113	15	233

Los datos mostrados corresponden a las actividades más relevantes en el área de Coordinación y Enlace.

Actuaciones de la Unidad de Policía en Andalucía. 2005

1. Actuaciones en el Área de Coordinación y Enlace

1.2. Actuaciones de la Unidad de Policía por meses en Andalucía

	Enero	Febrero	Marzo	Abril	Mayo	Junio	Julio	Agosto	Septiembre	Octubre	Noviembre	Diciembre	Andalucía
Intervenciones por alarmas	5	4	3	3	9	-	3	2	3	3	3	2	40
Intervenciones seguridad ciudadana	99	94	104	69	76	96	105	70	40	36	58	48	895
Servicios de protección y custodia	58	98	78	178	88	166	90	20	35	35	82	73	1.001
Atestados instruidos	5	12	21	9	7	8	5	10	7	4	1	7	96
Actas por infracciones	4	3	26	6	2	8	5	3	-	2	-	27	86
Detenidos	5	13	7	-	5	8	11	3	6	1	1	7	67
Denuncias recibidas	17	10	10	11	8	58	38	28	24	26	29	23	282
Personas identificadas	85	129	144	107	179	140	141	125	69	91	111	98	1.419
Vehículos controlados	130	309	216	156	155	124	181	137	180	107	169	147	2.011
Auxilio a personas	25	21	20	16	18	31	17	19	13	27	10	16	233

Los datos mostrados corresponden a las actividades más relevantes en el área de Coordinación y Enlace.

Actuaciones de la Unidad de Policía en Andalucía. 2005

2. Actuaciones en el Área de Espectáculos, Juegos y Actividades Recreativas

2.1. Actuaciones de la Unidad de Policía por provincias.

	Almería	Cádiz	Córdoba	Granada	Huelva	Jaén	Málaga	Sevilla	Andalucía
Inspecciones realizadas en salones de juego	6	-	6	8	38	14	47	20	139
Inspecciones realizadas en Pubs-Bares con música	35	16	19	73	67	143	97	154	604
Inspecciones realizadas en bares-licorerías	207	454	-	915	57	297	4	136	2.070
Inspecciones realizadas en otros establecimientos	27	219	38	187	92	157	195	155	1.070
Actas de denuncias en materia de seguridad	23	11	34	29	20	269	14	11	411
Actas de denuncias por carecer de licencia o autorización	71	3	15	89	78	191	19	50	516
Actas de denuncias por carecer de seguro obligatorio	144	13	31	157	126	318	56	140	985
Actas de denuncias por carecer de documento de aforo y horario	125	1	3	35	136	332	58	153	843
Actas de denuncias por otros motivos	101	218	102	411	229	275	133	279	1.748
Máquinas inspeccionadas	349	758	981	1.364	792	636	1.835	1.923	8.638
Atestados instruidos	3	1	1	1	-	-	-	-	6
Detenidos	2	1	-	-	-	-	-	-	3

Los datos mostrados corresponden a las actividades más relevantes en el área de Espectáculos, Juegos y Actividades Recreativas.

Actuaciones de la Unidad de Policía en Andalucía. 2005

2. Actuaciones en el Área de Espectáculos, Juegos y Actividades Recreativas

2.2. Actuaciones de la Unidad de Policía por meses

	Enero	Febrero	Marzo	Abril	Mayo	Junio	Julio	Agosto	Septiembre	Octubre	Noviembre	Diciembre	Andalucía
Inspecciones realizadas en salones de juego	17	15	13	15	9	31	1	1	5	18	-	14	139
Inspecciones realizadas en Pubs-Bares con música	49	145	84	99	60	71	9	8	16	28	8	27	604
Inspecciones realizadas en bares-licorerías	381	435	285	226	135	93	18	39	62	230	37	129	2.070
Inspecciones realizadas en otros establecimientos	227	187	114	142	100	76	30	43	35	39	15	62	1.070
Actas de denuncias en materia de seguridad	65	108	80	78	23	8	-	6	7	11	7	18	411
Actas de denuncias por carecer de licencia o autorización	100	130	83	55	42	18	7	11	11	23	13	23	516
Actas de denuncias por carecer de seguro obligatorio	173	200	148	145	68	97	6	22	21	31	35	39	985
Actas de denuncias por carecer de documento de aforo y horario	124	154	138	131	64	100	10	17	15	36	19	35	843
Actas de denuncias por otros motivos	224	369	184	258	102	86	36	18	43	65	313	50	1.748
Máquinas inspeccionadas	1.084	1.596	1.042	935	645	1.319	22	65	333	1.011	60	526	8.638
Atestados instruidos	-	-	-	1	2	-	-	1	1	-	1	-	6
Detenidos	-	-	-	-	1	-	-	-	-	-	2	-	3

Los datos mostrados corresponden a las actividades más relevantes en el área de Espectáculos, Juegos y Actividades Recreativas.

Gráfico 1. Distribución de las Actuaciones de Coordinación y Enlace por tipo de actuación

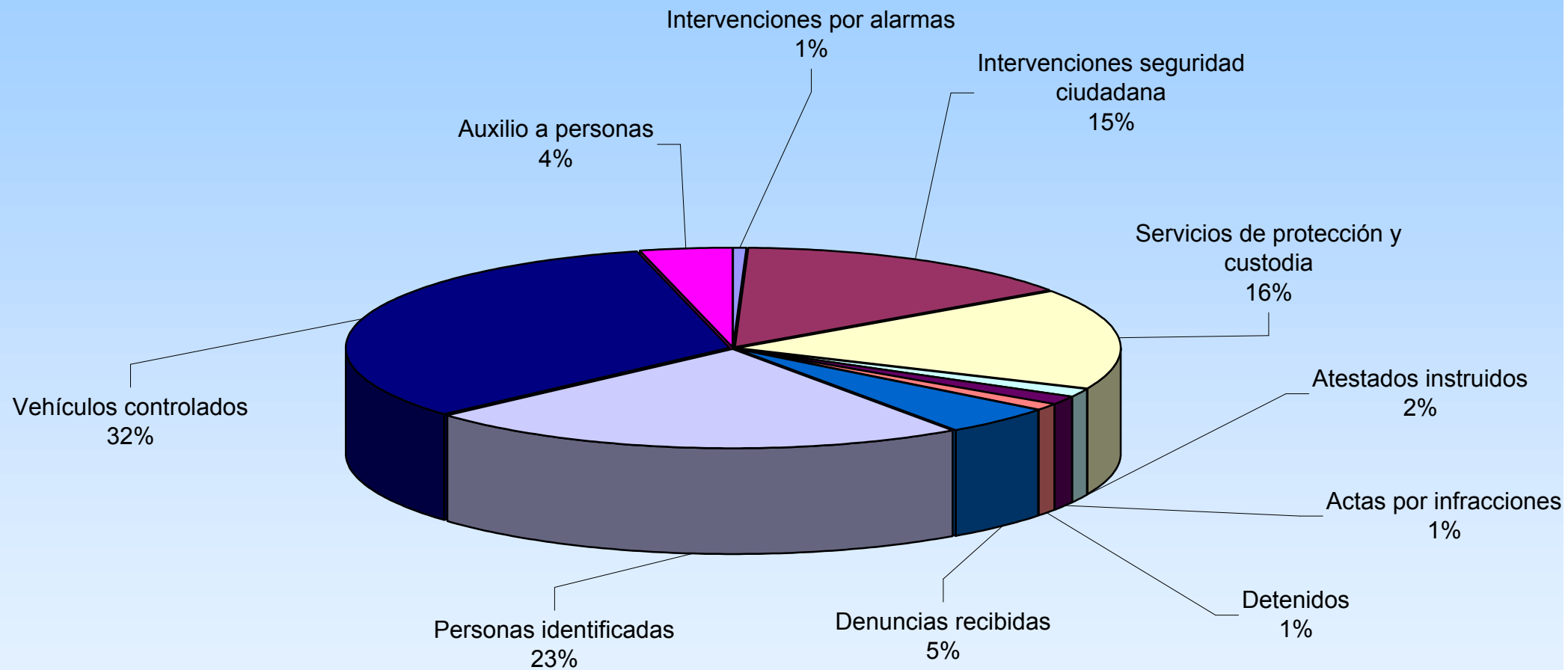
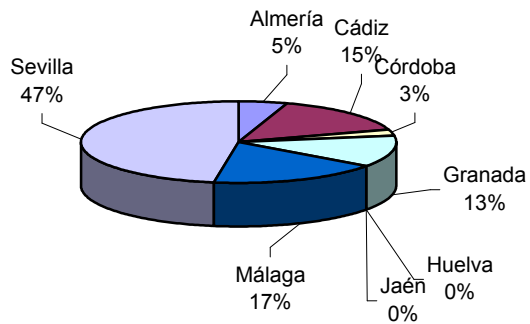
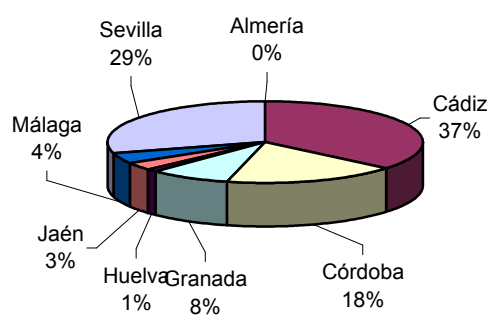


Gráfico 2. Distribución por provincias de las Actuaciones de Coordinación y Enlace

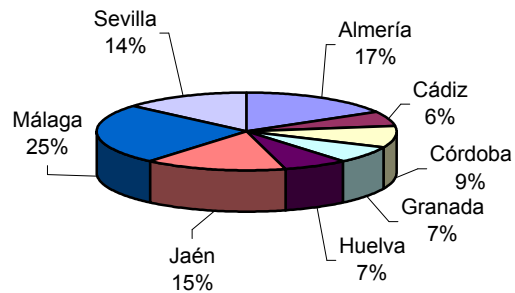
Intervenciones por alarmas



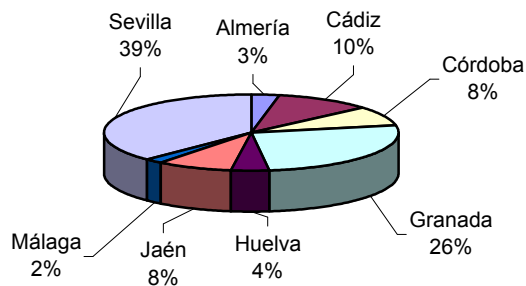
Intervenciones seguridad ciudadana



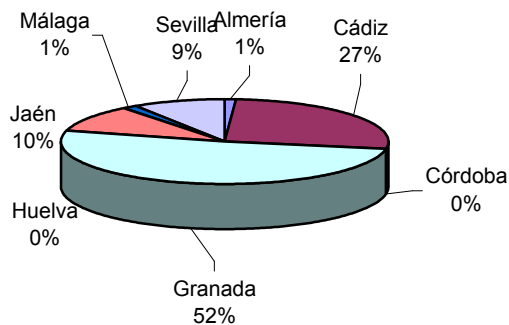
Servicios de protección y custodia



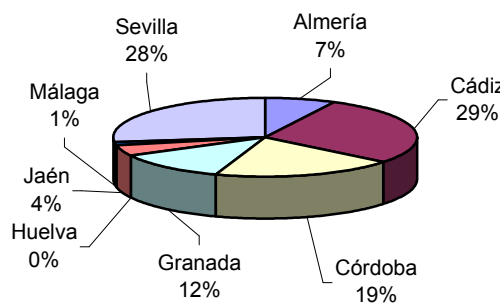
Atestados instruidos



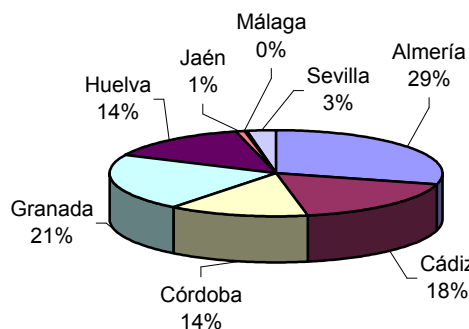
Actas por infracciones



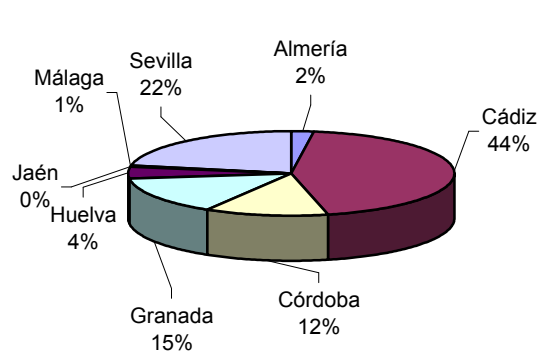
Detenidos



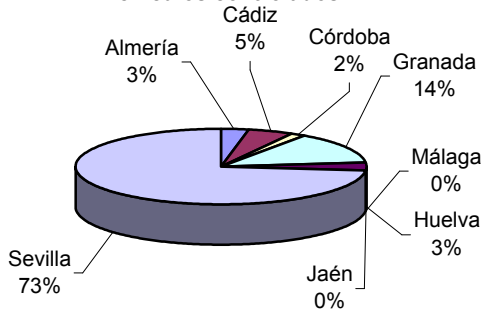
Denuncias recibidas



Personas identificadas



Vehículos controlados



Auxilio a personas

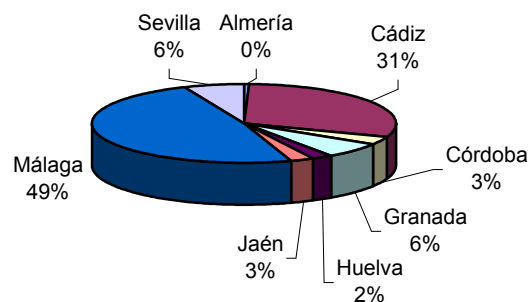
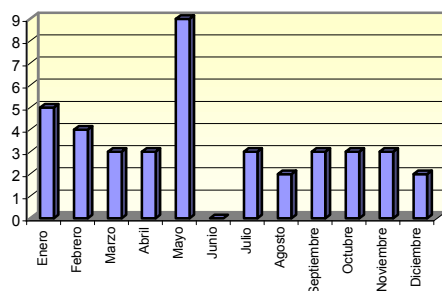
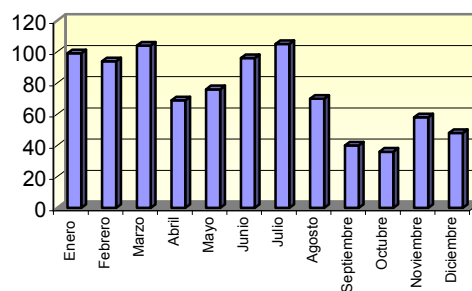


Gráfico 3. Evolución mensual de las Actuaciones de Coordinación y Enlace

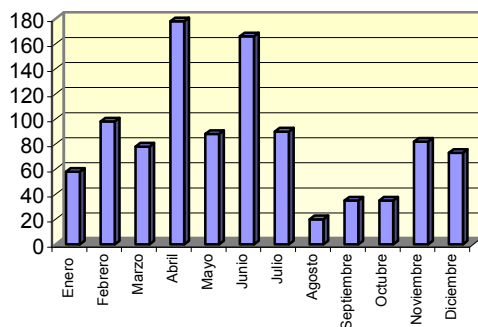
Intervenciones por alarmas



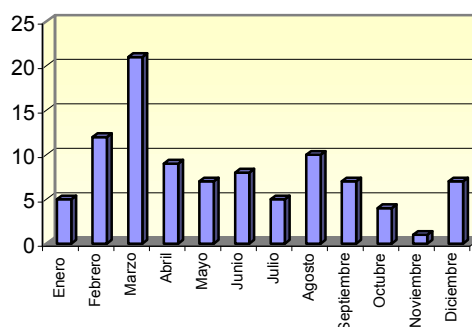
Intervenciones seguridad ciudadana



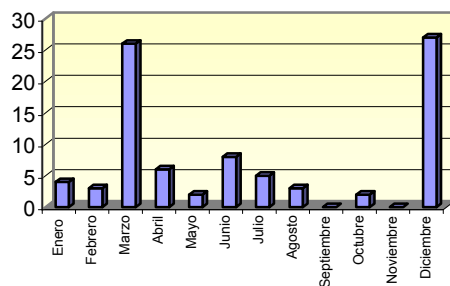
Servicios de protección y custodia



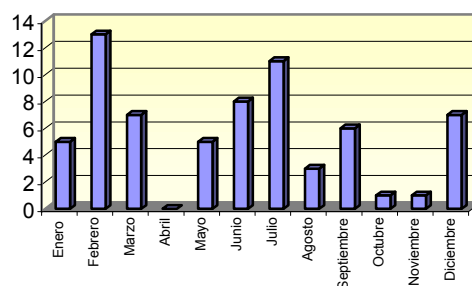
Atestados instruidos



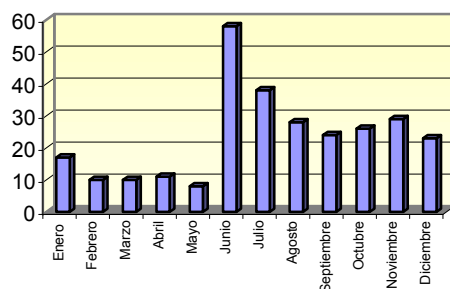
Actas por infracciones



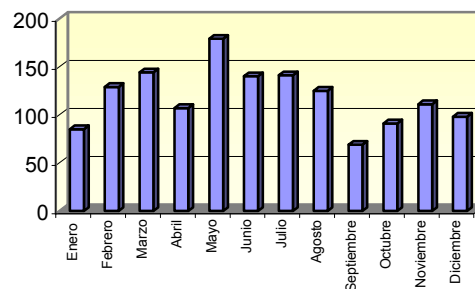
Detenidos



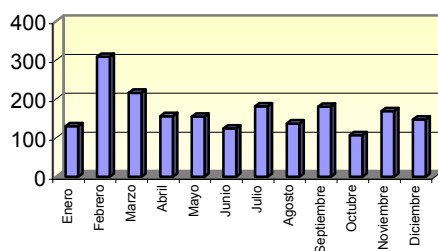
Denuncias recibidas



Personas identificadas



Vehiculos controlados



Auxilio a personas

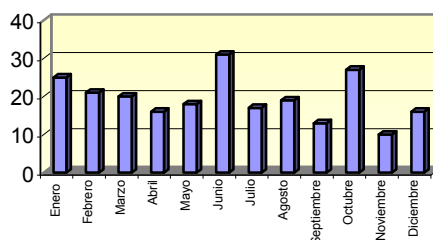


Gráfico 4. Distribución de las principales Actuaciones en Espectáculos, Juegos y Actividades Recreativas

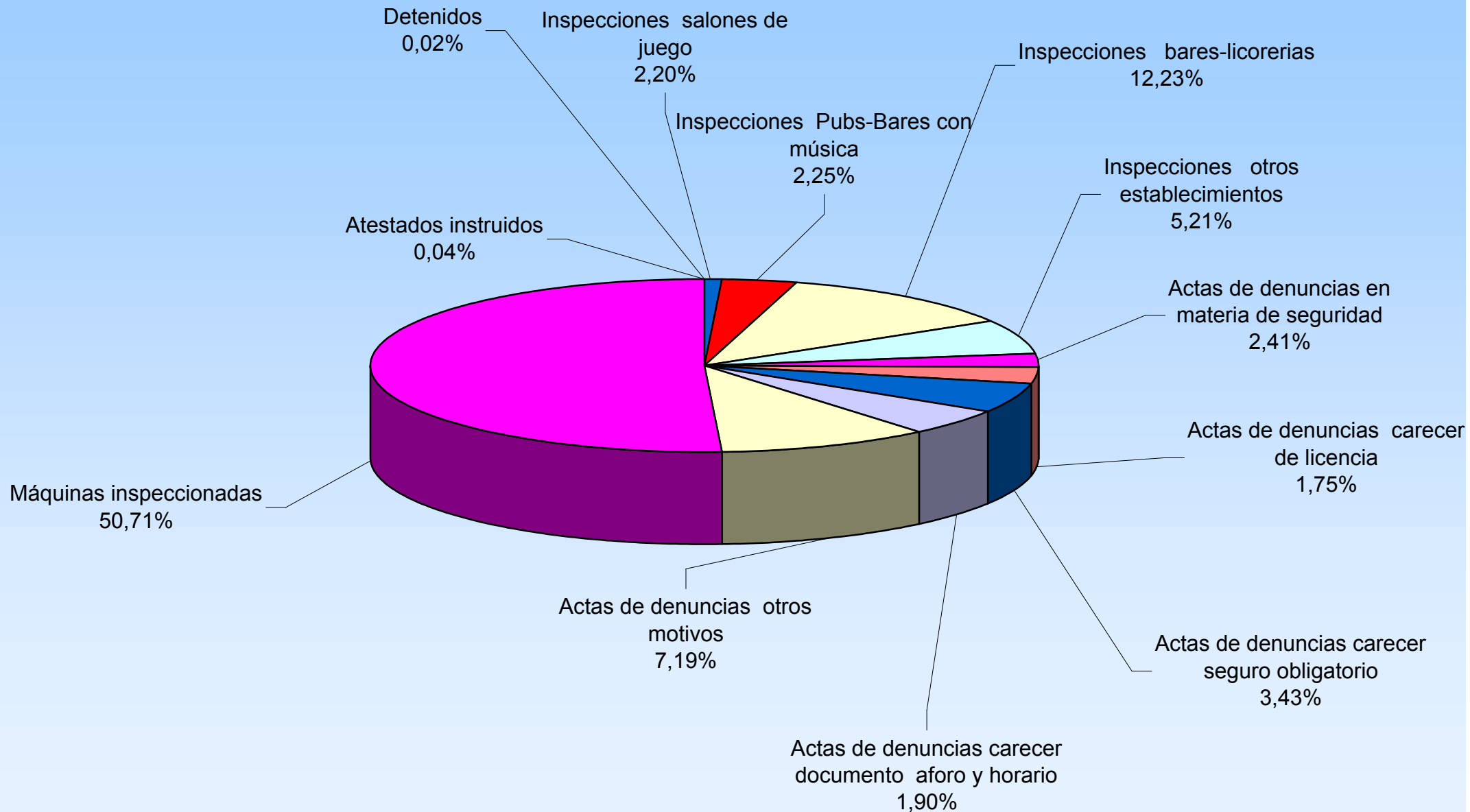
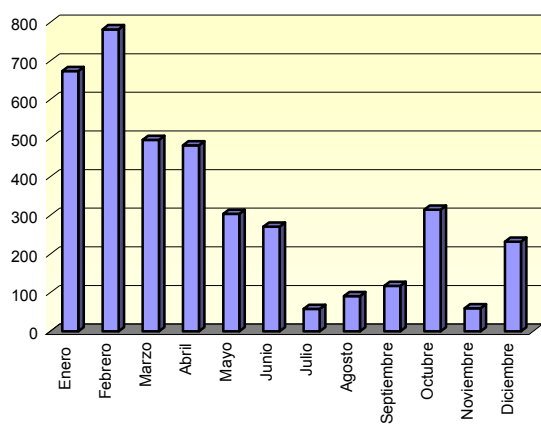
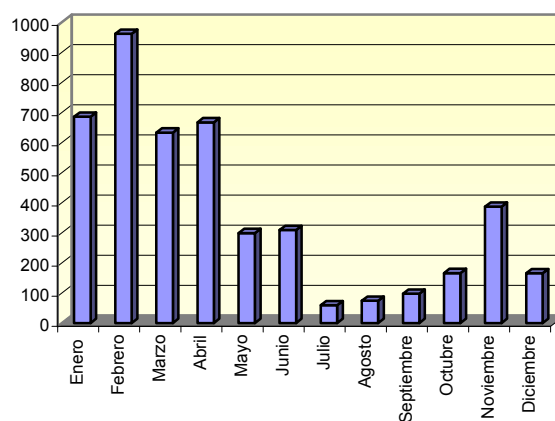


Gráfico 6. Evolución mensual de las Actuaciones en Espectáculos, Juegos y Actividades Recreativas

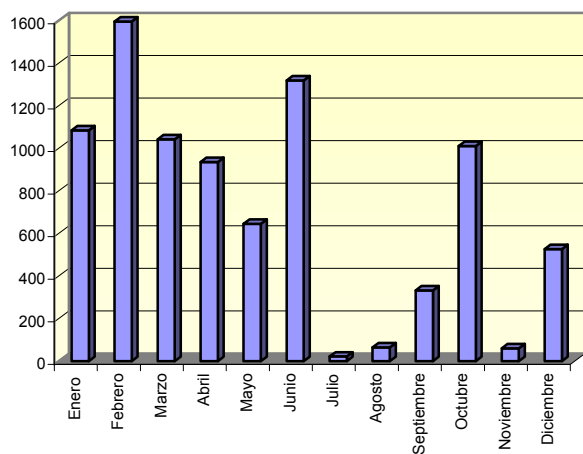
Inspecciones realizadas



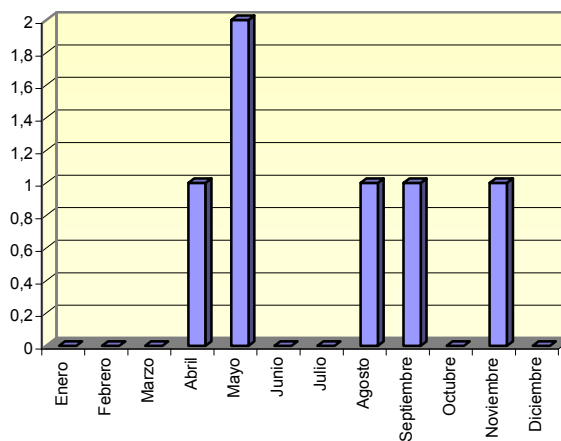
Actas de denuncias



Máquinas inspeccionadas



Atestados instruidos



Detenidos

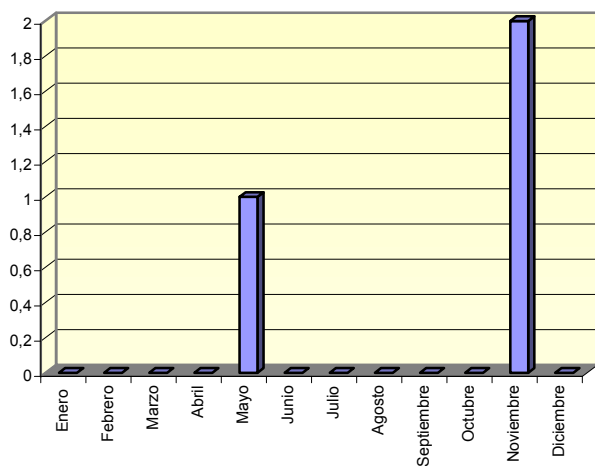
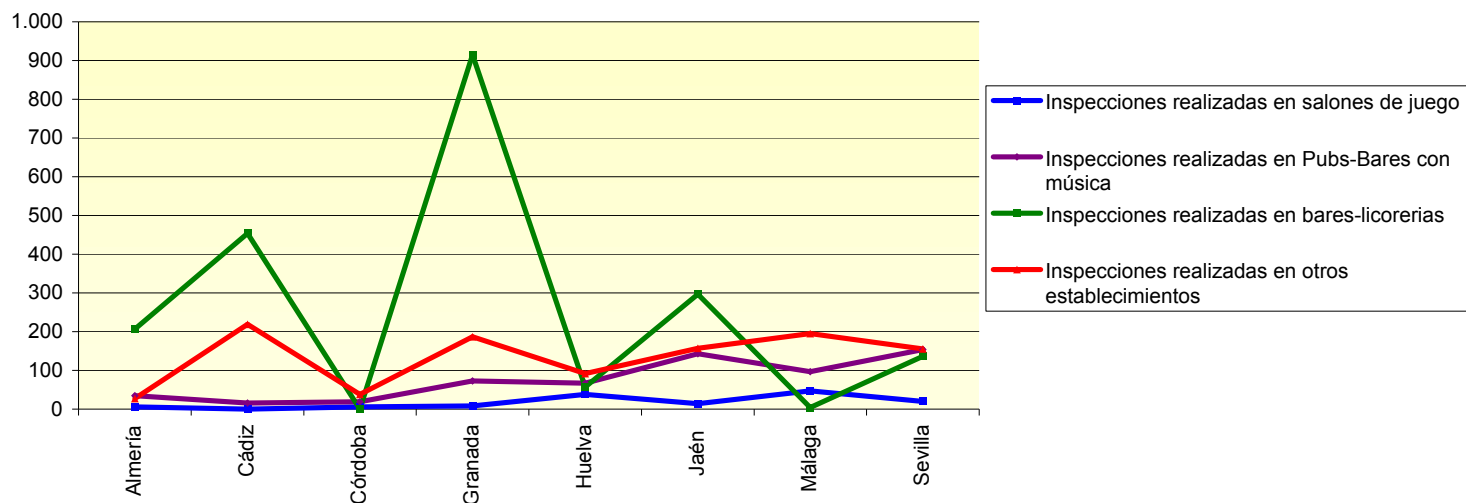
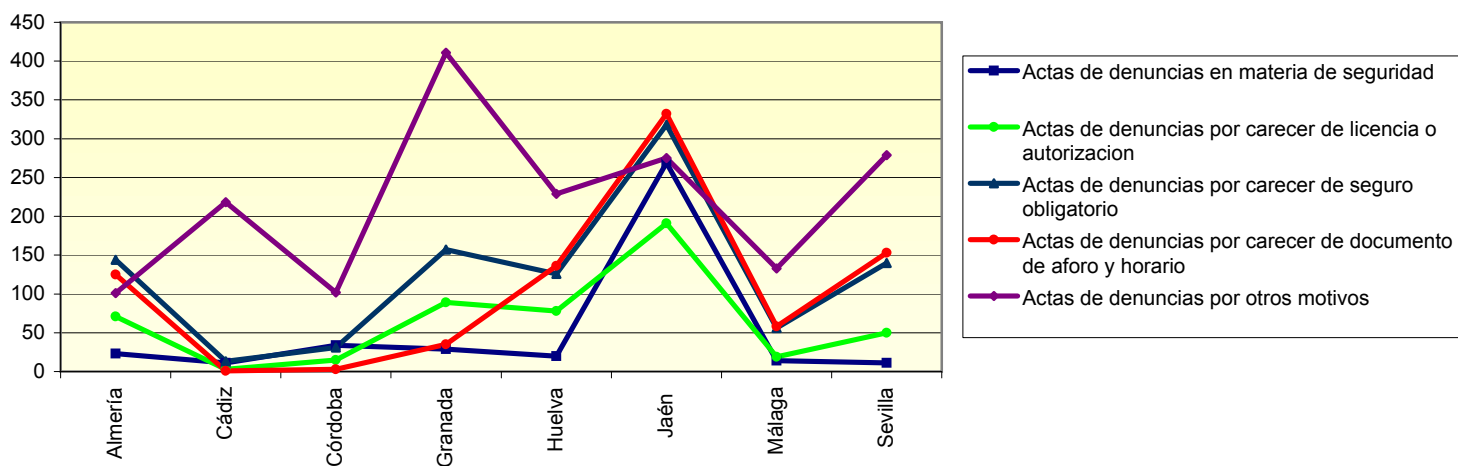


Gráfico 7. Distribución de las principales Actividades en Espectáculos, Juegos y Actividades Recreativas

Distribución de las inspecciones realizadas por tipo de establecimiento



Distribución de las actas de denuncias por materia



Actuaciones de la Unidad de Policía en Andalucía. 2005**3. Actuaciones en el Área de Protección Medioambiental****3.1. Actuaciones de la Unidad de Policía por provincias.****3.1.1 Incendios Forestales**

	Almería	Cádiz	Córdoba	Granada	Huelva	Jaén	Málaga	Sevilla	Andalucía
Incendios forestales investigados	30	35	41	63	99	81	47	17	413
Incendios forestales esclarecidos	24	29	27	41	83	25	35	11	275
% incendios causas naturales	29,1%	6,9%	-	24,4%	1,2%	-	2,9%	-	7,6%
% incendios negligencias	66,7%	55,2%	59,3%	53,7%	66,3%	84,0%	85,6%	54,5%	66,2%
% incendios intencionados	-	10,3%	3,7%	4,9%	21,7%	4,0%	8,6%	18,2%	10,9%
% incendios accidentales y otras causas	4,2%	27,6%	37,0%	17,0%	10,8%	12,0%	2,9%	27,3%	15,3%
Atestados instruidos	32	22	37	57	68	20	45	10	291
Detenidos	2	18	-	11	43	-	22	1	97
Informes emitidos	74	16	100	31	48	163	9	7	448
Inspecciones realizadas (constatadas)	101	166	271	431	147	570	143	18	1.847
Actas de denuncia por quemas	30	25	13	36	21	29	6	7	167
Actas de denuncia por no realización de cortafuegos	41	15	68	46	22	68	23	66	349
Actas de denuncia por otros motivos o conductas de riesgo	26	68	37	60	59	43	15	35	343
Personas denunciadas	97	108	121	142	109	142	45	112	876

Actuaciones de la Unidad de Policía en Andalucía. 2005

3. Actuaciones en el Área de Protección Medioambiental

3.1. Actuaciones de la Unidad de Policía por provincias.

3.1.2. Vertidos

	Almería	Cádiz	Córdoba	Granada	Huelva	Jaén	Málaga	Sevilla	Andalucía
Inspecciones realizadas (constatadas)	43	149	111	276	103	340	68	18	1.108
Informes	104	13	24	16	2	19	1	6	185
Actas de denuncias por residuos tóxicos y peligrosos	61	8	45	91	13	140	3	4	365
% actas talleres, chatarrerías y desguaces	75,4%	75%	93,3%	72,5%	46,2%	56,4%	100%	25%	68,3%
% actas almazaras	-	-	4,5%	1,1%	-	27,9%	-	-	11,5%
%actas explotaciones agrícolas	4,9%	25%	-	1,1%	7,7%	7,1%	-	25%	4,9%
% actas otras actividades	19,7%	-	2,2%	25,3%	46,1%	8,6%	-	50%	15,3%
Actas de denuncias por residuos sólidos urbanos	113	63	66	62	79	116	51	84	634
Personas denunciadas	174	71	112	153	92	258	54	88	1.002

3.1.3 Protección especies y recursos

	Almería	Cádiz	Córdoba	Granada	Huelva	Jaén	Málaga	Sevilla	Andalucía
Atestados instruidos	-	3	-	-	-	1	-	-	4
Detenidos	-	3	-	-	-	-	-	-	3
Informes emitidos	14	5	6	9	4	5	-	36	79
Inspecciones realizadas (constatadas)	20	190	31	226	79	187	25	50	808
Actas de denuncia en relación a la flora	1	-	5	7	1	6	-	-	20
Actas de denuncia en relación a la fauna	-	-	-	11	1	1	-	-	13
Actas de denuncia en relación a fósiles minerales	5	-	-	1	4	3	-	1	14
Actas de denuncia en relación a la caza	-	47	-	11	-	1	-	1	60
Actas de denuncia en relación a la pesca	-	10	-	39	18	19	3	10	99
Otras actas de denuncias	10	-	1	2	26	6	8	4	57
Personas denunciadas	17	57	6	72	52	39	11	16	270

Actuaciones de la Unidad de Policía en Andalucía. 2005

3. Actuaciones en el Área de Protección Medioambiental

3.1. Actuaciones de la Unidad de Policía por provincias.

3.1.4 Ordenación del Territorio	Almería	Cádiz	Córdoba	Granada	Huelva	Jaén	Málaga	Sevilla	Andalucía
Atestados instruidos	16	42	3	1	2	3	45	-	112
Detenidos	7	83	-	-	2	-	38	-	130
Informes	43	28	14	9	11	5	14	57	181
Inspecciones realizadas (constatadas)	57	79	59	56	88	20	124	23	506
Actas de denuncias en espacios protegidos	5	1	-	-	-	-	-	-	6
Actas de denuncias en terrenos forestales	1	1	1	6	-	-	1	-	10
Actas de denuncias en suelo no urbanizable	10	7	-	6	1	2	2	-	28
Actas de denuncias en dominio público marítimo-terrestre	1	-	1	3	-	-	-	-	5
Otras actas de denuncias	-	-	-	1	-	-	-	1	2
Personas denunciadas	17	9	2	16	1	3	3	1	52

Los datos mostrados corresponden a las actividades más relevantes en el área de Protección Medioambiental.

Actuaciones de la Unidad de Policía en Andalucía. 2005

3. Actuaciones en el Área de Protección Medioambiental

3.2. Actuaciones de la Unidad de Policía por meses.

3.2.1 Incendios Forestales	Enero	Febrero	Marzo	Abril	Mayo	Junio	Julio	Agosto	Septiembre	Octubre	Noviembre	Diciembre	Andalucía
Incendios forestales investigados	24	15	8	12	11	18	110	97	87	19	7	5	413
Incendios forestales esclarecidos	12	10	6	9	7	17	68	62	58	17	6	3	275
% incendios causas naturales	-	-	-	-	-	-	11,8%	1,6%	20,7%	-	-	-	7,6%
% incendios negligencias	83,3%	80,0%	83,3%	88,9%	85,7%	76,5%	61,8%	66,1%	53,4%	58,8%	83,3%	100,0%	66,2%
% incendios intencionados	16,7%	10,0%	-	11,1%	-	5,9%	4,4%	21,0%	5,2%	29,4%	16,7%	-	10,9%
% incendios accidentales y otras causas	-	10,0%	16,7%	-	14,3%	17,6%	22,0%	11,3%	20,7%	11,8%	-	-	15,3%
Atestados instruidos	7	12	9	10	8	12	76	76	52	17	7	5	291
Detenidos	1	1	2	8	2	12	31	23	8	7	1	1	97
Informes emitidos	31	19	12	21	14	20	123	96	90	9	8	5	448
Inspecciones realizadas (constatadas)	49	65	63	74	45	60	506	461	481	26	12	5	1.847
Actas de denuncia por quemas	4	15	4	8	3	11	14	37	62	7	2	-	167
Actas de denuncia por no realización de cortafuegos	-	1	-	-	4	-	130	121	92	-	1	-	349
Actas de denuncia por otros motivos o conductas de riesgo	12	3	7	-	3	2	68	103	137	8	-	-	343
Personas denunciadas	17	19	11	8	10	11	215	272	295	15	3	-	876

Actuaciones de la Unidad de Policía en Andalucía. 2005

3. Actuaciones en el Área de Protección Medioambiental

3.2. Actuaciones de la Unidad de Policía por meses.

3.2.2 Vertidos	Enero	Febrero	Marzo	Abril	Mayo	Junio	Julio	Agosto	Septiembre	Octubre	Noviembre	Diciembre	Andalucía
Inspecciones realizadas (constatadas)	141	226	122	63	31	26	177	117	144	9	29	23	1.108
Informes	4	11	9	12	12	6	38	32	51	2	4	4	185
Actas de denuncias por residuos tóxicos y peligrosos	41	73	50	21	16	9	38	39	68	-	10	-	365
% actas talleres, chatarrerías y desguaces	68,3%	54,8%	80,0%	76,2%	93,8%	66,7%	63,2%	61,5%	76,5%	-	40,0%	-	68,3%
% actasalmazaras	24,4%	37,0%	8,0%	4,8%	-	-	-	-	-	-	-	-	11,5%
%actas explotaciones agrícolas	-	4,1%	2,0%	9,5%	-	11,1%	7,9%	2,6%	7,3%	-	20,0%	-	4,9%
% actas otras actividades	7,3%	4,1%	10,0%	9,5%	6,2%	22,2%	28,9%	35,9%	16,2%	-	40,0%	-	15,3%
Actas de denuncias por residuos sólidos urbanos	34	49	36	25	5	7	155	124	175	4	9	11	634
Personas denunciadas	75	122	86	48	21	16	194	162	244	4	19	11	1.002

3.2.3 Protección especies y recursos	Enero	Febrero	Marzo	Abril	Mayo	Junio	Julio	Agosto	Septiembre	Octubre	Noviembre	Diciembre	Andalucía
Atestados instruidos	-	-	2	-	-	-	-	-	2	-	-	-	4
Detenidos	-	-	1	-	-	-	-	-	2	-	-	-	3
Informes emitidos	11	21	9	10	2	3	9	5	5	-	1	3	79
Inspecciones realizadas (constatadas)	70	82	59	58	19	25	93	99	137	54	87	25	808
Actas de denuncia en relación a la flora	-	2	-	1	-	4	4	-	4	1	3	1	20
Actas de denuncia en relación a la fauna	3	2	-	-	-	-	2	2	1	-	3	-	13
Actas de denuncia en relación a fósiles minerales	-	4	2	-	-	1	-	5	1	-	-	1	14
Actas de denuncia en relación a la caza	3	3	2	1	1	1	1	1	7	22	16	2	60
Actas de denuncia en relación a la pesca	4	8	7	16	2	3	10	15	28	2	1	3	99
Otras actas de denuncias	18	1	1	1	12	-	8	10	5	-	-	1	57
Personas denunciadas	29	20	12	19	15	9	26	36	48	25	23	8	270

Actuaciones de la Unidad de Policía en Andalucía. 2005

3. Actuaciones en el Área de Protección Medioambiental

3.2. Actuaciones de la Unidad de Policía por meses.

3.2.4 Ordenación del territorio

	Enero	Febrero	Marzo	Abril	Mayo	Junio	Julio	Agosto	Septiembre	Octubre	Noviembre	Diciembre	Andalucía
Atestados instruidos	8	22	16	19	8	12	4	4	4	6	6	3	112
Detenidos	10	18	11	29	19	27	3	4	4	2	2	1	130
Informes	25	17	44	17	19	9	13	12	7	12	3	3	181
Inspecciones realizadas (constatadas)	46	71	54	80	23	35	23	41	25	29	33	46	506
Actas de denuncias en espacios protegidos	-	-	1	1	-	-	3	1	-	-	-	-	6
Actas de denuncias en terrenos forestales	-	3	-	1	-	-	3	1	1	1	-	-	10
Actas de denuncias en suelo no urbanizable	6	5	2	1	-	-	10	-	1	-	2	1	28
Actas de denuncias en dominio público marítimo-terrestre	-	-	-	3	-	-	-	-	2	-	-	-	5
Otras actas de denuncias	1	-	-	-	-	-	-	1	-	-	-	-	2
Personas denunciadas	7	8	3	6	-	-	16	3	4	1	2	2	52

Los datos mostrados corresponden a las actividades más relevantes en el área de Protección Medioambiental.

Actuaciones de la Unidad de Policía en Andalucía. 2005

4. Actuaciones en el Área de Protección al Menor

4.1. Actuaciones de la Unidad de Policía por provincias

	Almería	Cádiz	Córdoba	Granada	Huelva	Jaén	Málaga	Sevilla	Andalucía
Menores objeto de protección	321	91	63	594	20	37	168	152	1.446
% menores nacionales	13,4%	74,7%	39,7%	14,3%	95,0%	91,9%	42,3%	48,0%	28,9%
% menores extranjeros	86,6%	25,3%	60,3%	85,7%	5,0%	8,1%	57,7%	52,0%	71,1%
Retiradas policiales	28	76	35	35	19	35	38	68	334
Menores trasladados	199	214	220	90	41	176	1	152	1.093
Denuncias recibidas	66	25	94	77	55	63	2	3	385
Atestados instruidos contra la libertad sexual	1	2	-	2	2	-	-	3	10
Atestados instruidos por malos tratos	4	5	5	4	6	-	1	4	29
Atestados instruidos por abandono menores	3	12	1	1	5	-	-	4	26
Atestados instruidos por utilizacion menores mendicidad	-	4	1	5	1	-	-	4	15
Atestados instruidos por otros motivos	90	12	7	172	73	2	1	5	362
Detenidos	-	16	6	11	11	3	5	14	66
Menores implicados	125	44	14	323	92	-	1	13	612
Informes de protección	22	30	132	225	529	151	3	1.015	2.107
Intervenciones en centros de menores	8	12	1	38	61	-	50	-	170
Actuaciones motivadas por absentismo escolar	8	14	42	188	97	1	2	58	410

Los datos mostrados corresponden a las actividades más relevantes en el área de Protección al Menor.

En el apartado *Menores Trasladados* se han incluido los traslados en el área de Protección al Menor y en el área de Coordinación y Enlace.

Actuaciones de la Unidad de Policía en Andalucía. 2005

4. Actuaciones en el Área de Protección al Menor

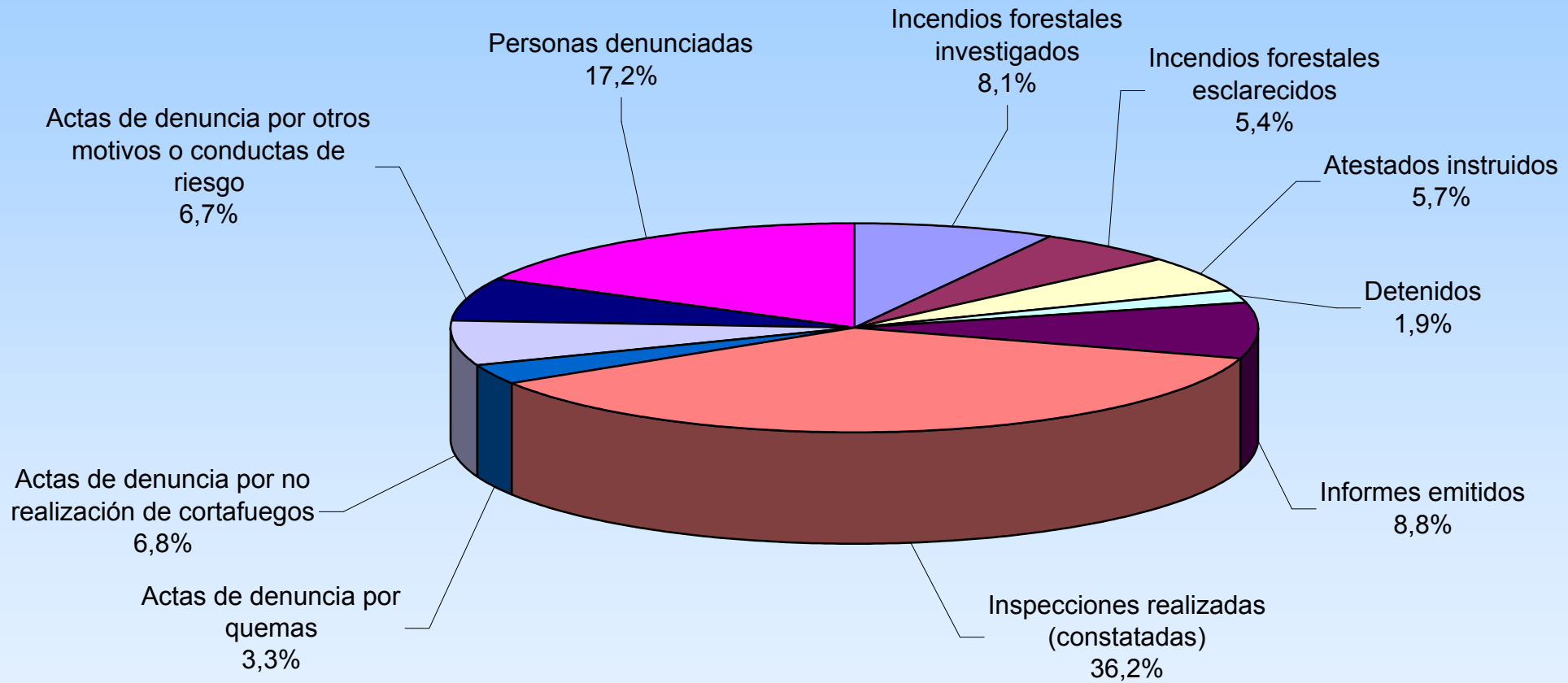
4.2. Actuaciones de la Unidad de Policía por meses

	Enero	Febrero	Marzo	Abril	Mayo	Junio	Julio	Agosto	Septiembre	Octubre	Noviembre	Diciembre	Andalucía
Menores objeto de protección	155	91	118	137	178	195	85	75	72	157	131	52	1446
% menores nacionales	30,3%	33,0%	29,7%	38,7%	25,3%	28,2%	24,7%	28,0%	31,9%	24,8%	25,2%	30,8%	28,9%
% menores extranjeros	69,7%	67,0%	70,3%	61,3%	74,7%	71,8%	75,3%	72,0%	68,1%	75,2%	74,8%	69,2%	71,1%
Retiradas policiales	39	31	37	47	33	44	17	14	20	18	21	13	334
Menores trasladados	35	39	87	100	80	106	85	69	151	106	147	88	1093
Denuncias recibidas	34	26	38	71	61	57	18	23	23	12	8	14	385
Atestados instruidos contra la libertad sexual	1	1	1	1	2	-	2	1	-	-	1	-	10
Atestados instruidos por malos tratos	5	2	3	6	2	2	-	2	1	-	3	3	29
Atestados instruidos por abandono menores	2	2	3	3	1	4	2	-	1	-	3	5	26
Atestados instruidos por utilización menores mendicidad	1	2	2	-	1	3	-	-	1	2	3	-	15
Atestados instruidos por otros motivos	54	38	44	51	61	24	23	9	21	14	15	8	362
Detenidos	8	12	4	2	3	9	4	3	4	3	6	8	66
Menores implicados	90	62	65	89	130	39	32	13	29	16	30	17	612
Informes de protección	190	189	186	175	177	232	153	167	142	130	175	191	2.107
Intervenciones en centros de menores	18	14	32	32	14	9	8	7	9	7	18	2	170
Actuaciones motivadas por absentismo escolar	10	23	142	99	28	23	23	-	1	-	35	26	410

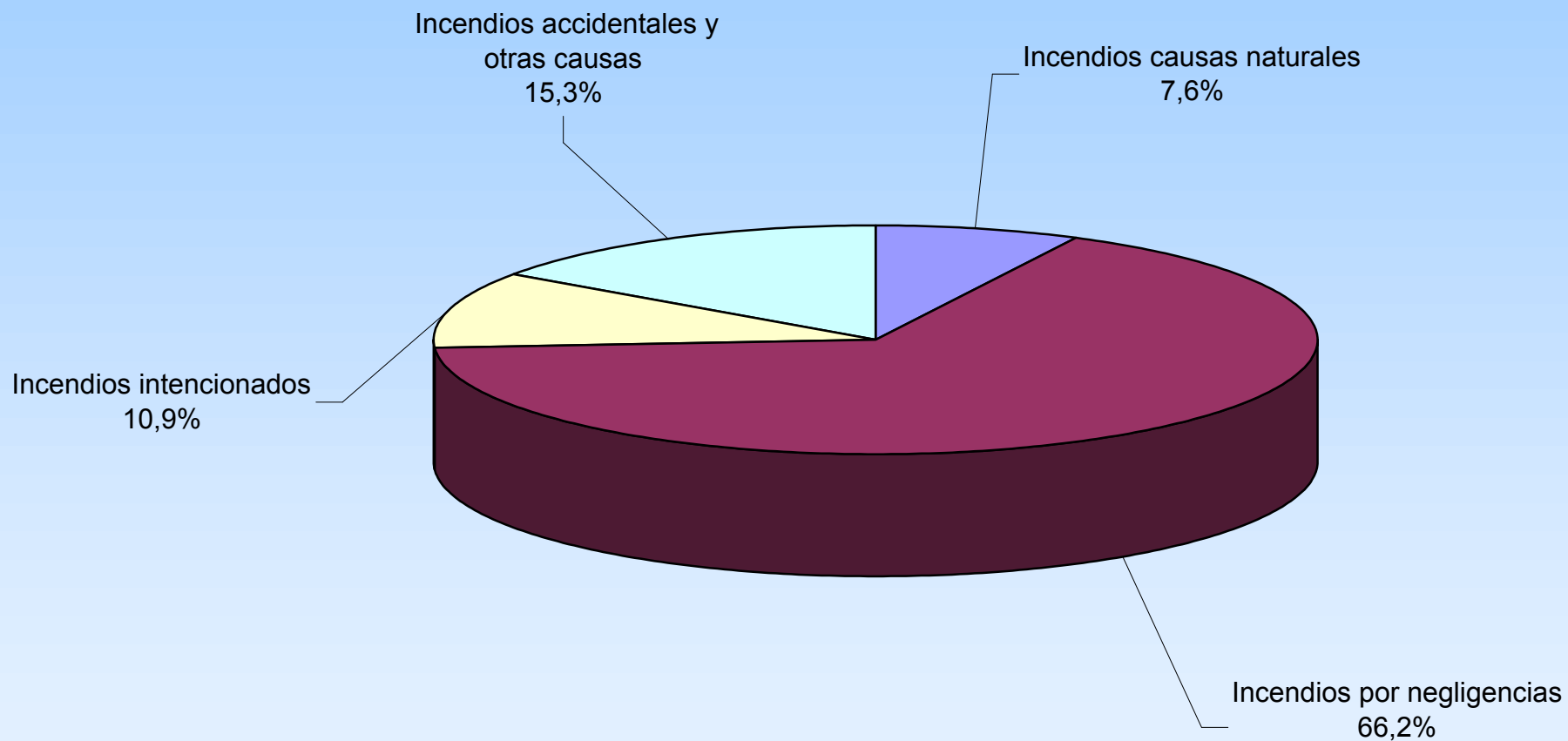
Los datos mostrados corresponden a las actividades más relevantes en el área de Protección al Menor.

En el apartado *Menores Trasladados* se han incluido los traslados en el área de Protección al Menor y en el área de Coordinación y Enlace.

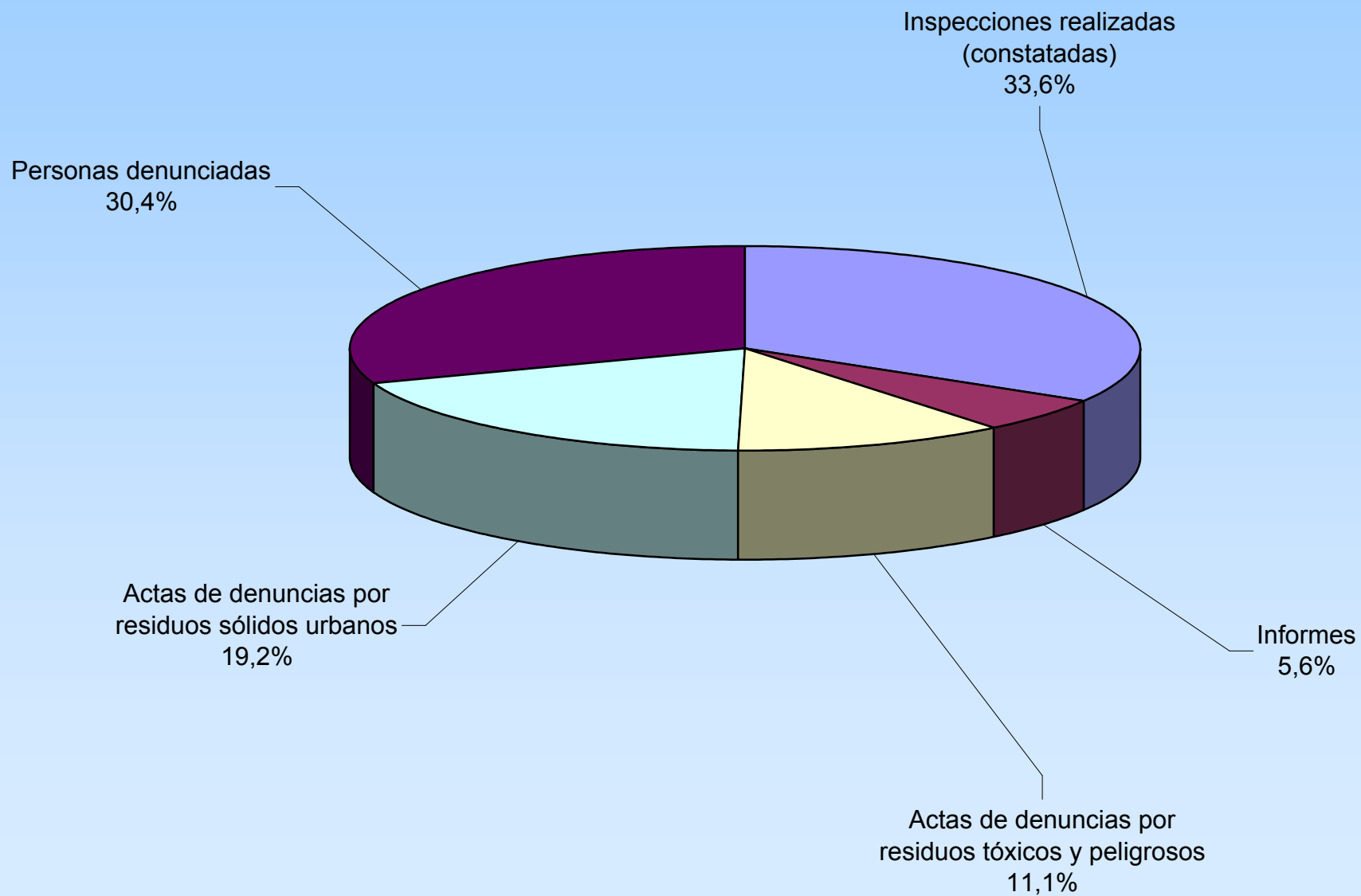
**Gráfico 1. Distribución de las actuaciones más relevantes en Protección Medioambiental
Incendios Forestales**



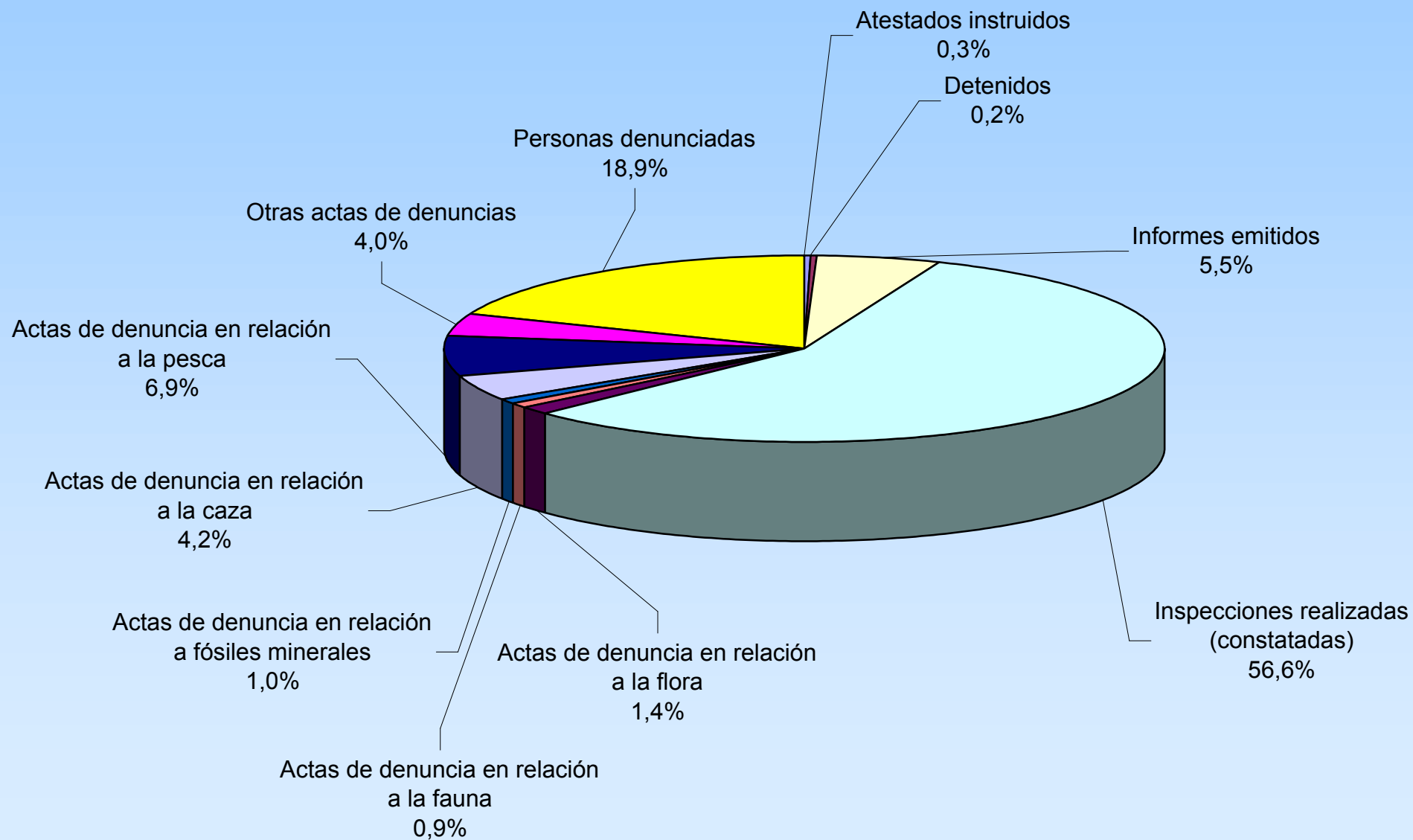
**Gráfico 2. Protección Medioambiental. Incendios forestales.
Causas de los incendios esclarecidos**



**Gráfico 3. Distribución de las actuaciones más relevantes en Protección Medioambiental
Vertidos**



**Gráfico 4. Distribución de las actuaciones más relevantes en Protección Medioambiental
Protección de Especies y Recursos**



**Gráfico 5. Distribución de las actuaciones más relevantes en Protección Medioambiental
Ordenación del Territorio**

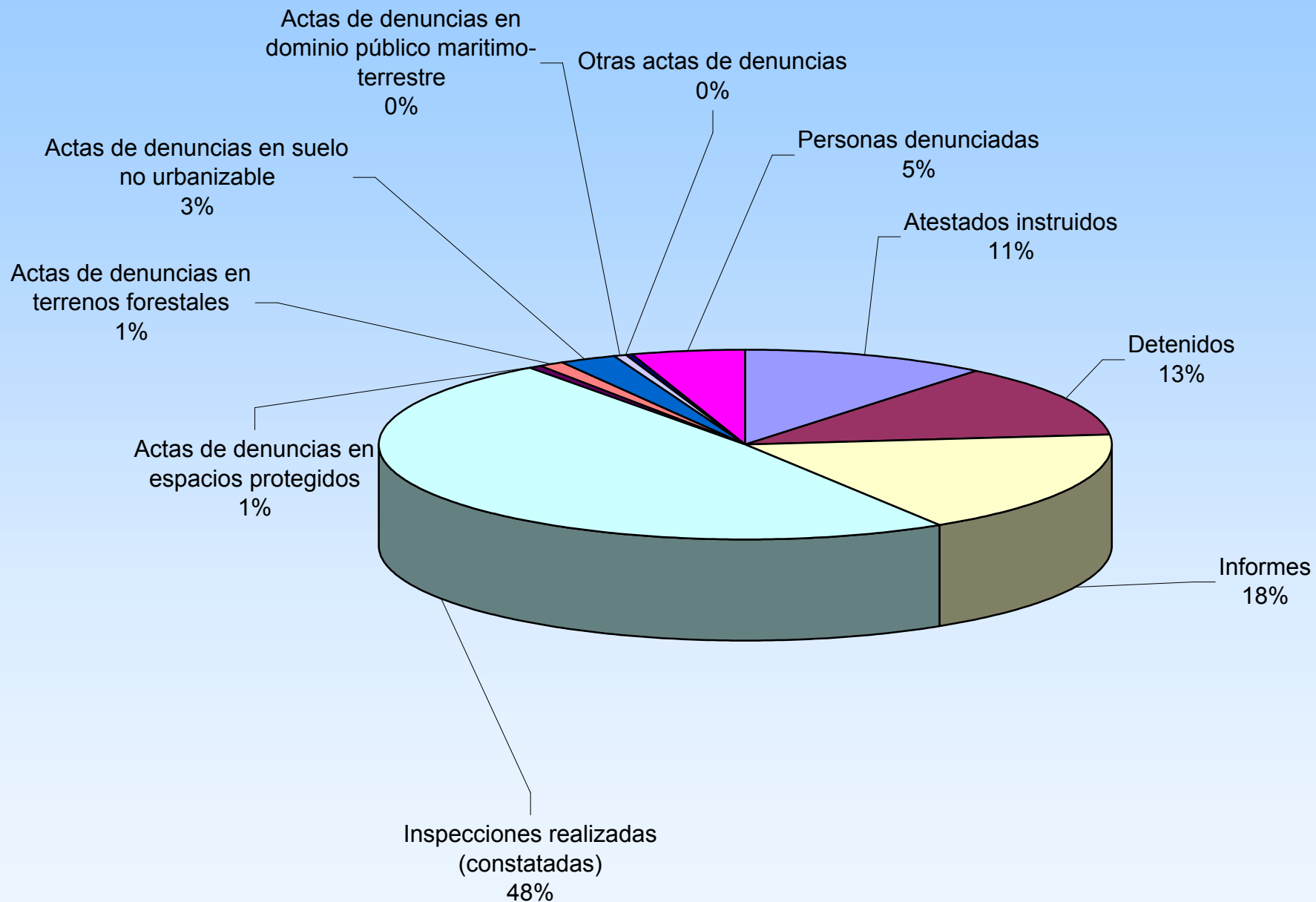
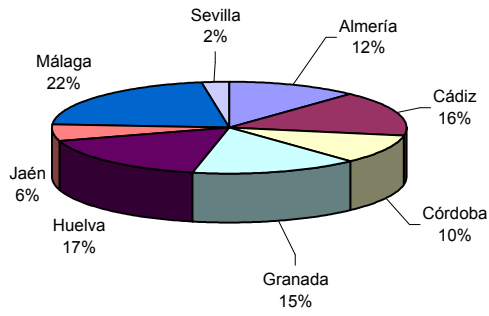
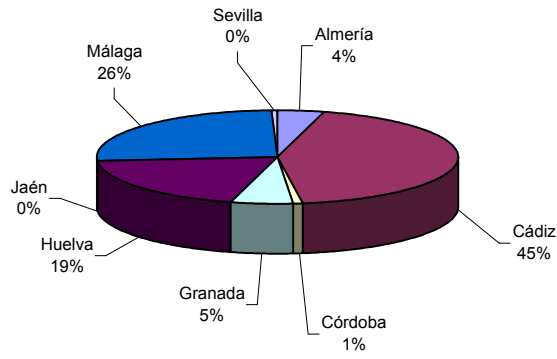


Gráfico 6. Distribución por provincias de las actuaciones más relevantes en el área de Protección Medioambiental

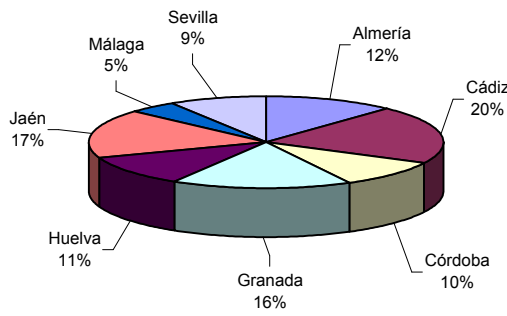
Atestados instruidos



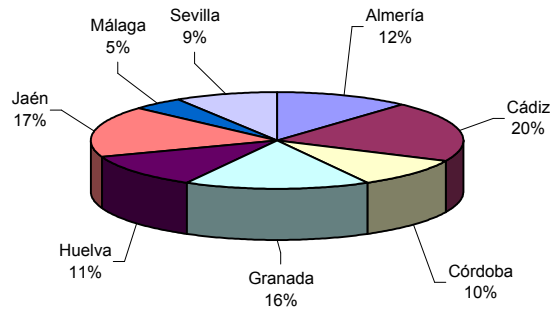
Personas Detenidas



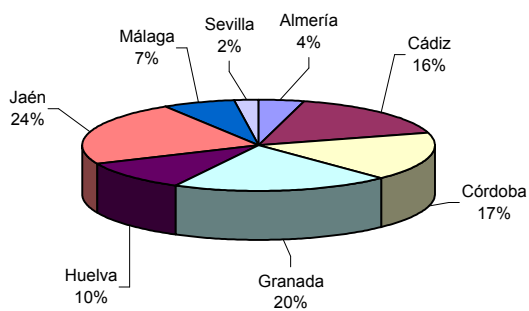
Actas de denuncias



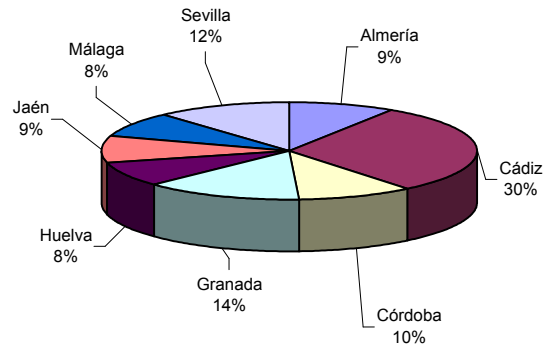
Personas Denunciadas



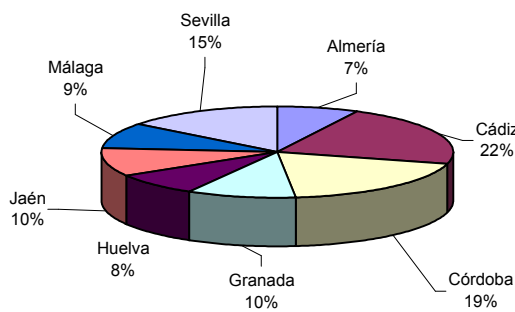
Inspecciones realizadas (constatadas)



Personas identificadas



Vehículos controlados



Auxilio a Personas

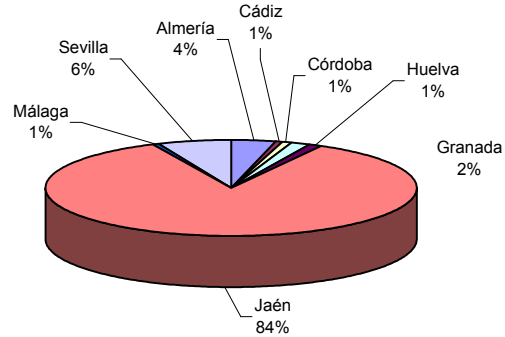
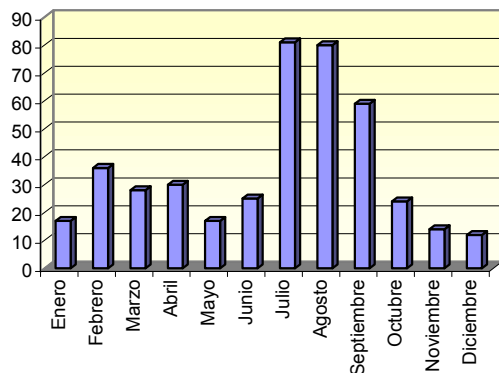
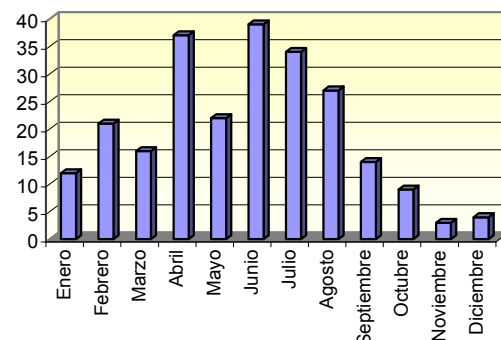


Gráfico 7. Evolución mensual de las actuaciones más relevantes en el área de Protección Medioambiental.

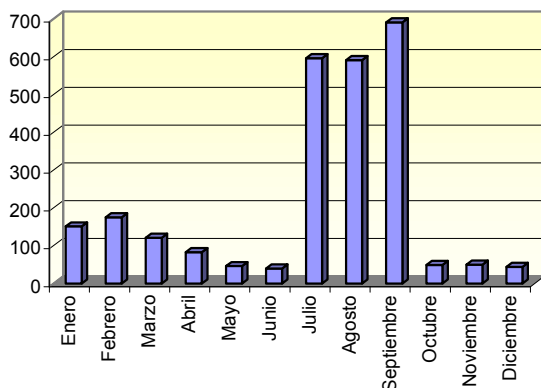
Atestados instruidos



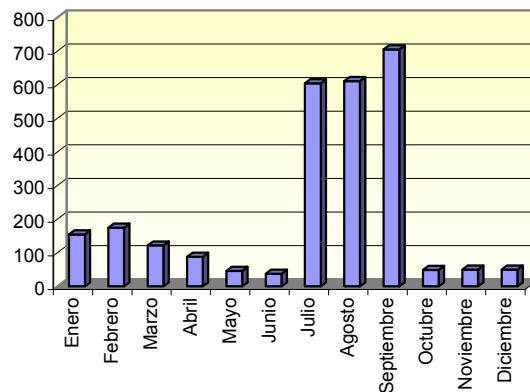
Personas detenidas



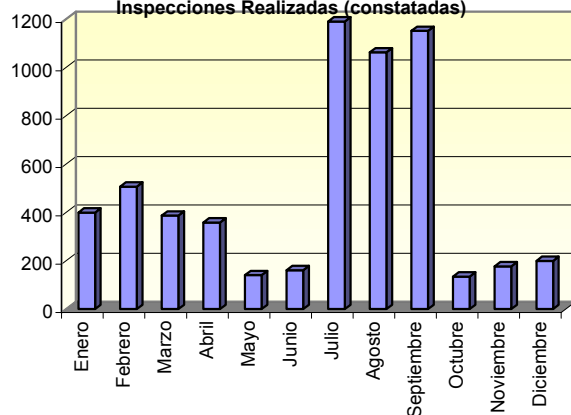
Actas de denuncias



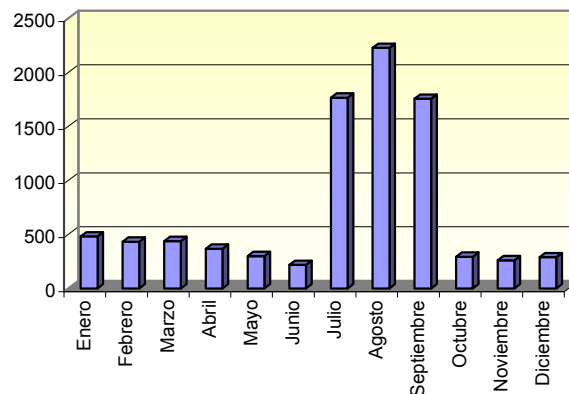
Personas Denunciadas



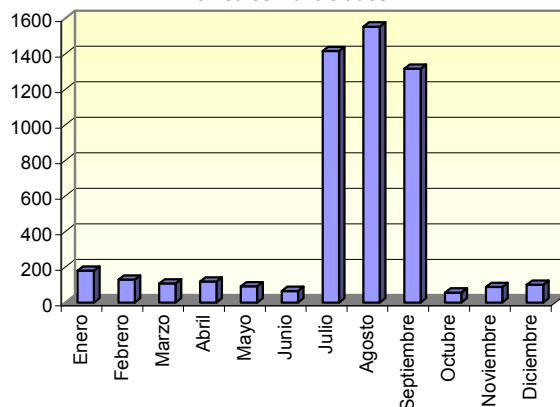
Inspecciones Realizadas (constatadas)



Personas Identificadas



Vehículos Controlados



Auxilio a Personas

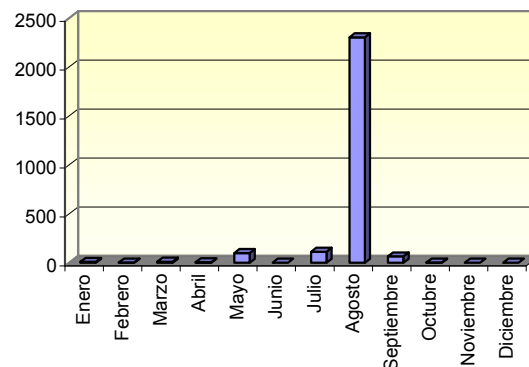


Gráfico 8. Distribución de las actuaciones más relevantes en el área de Protección al Menor

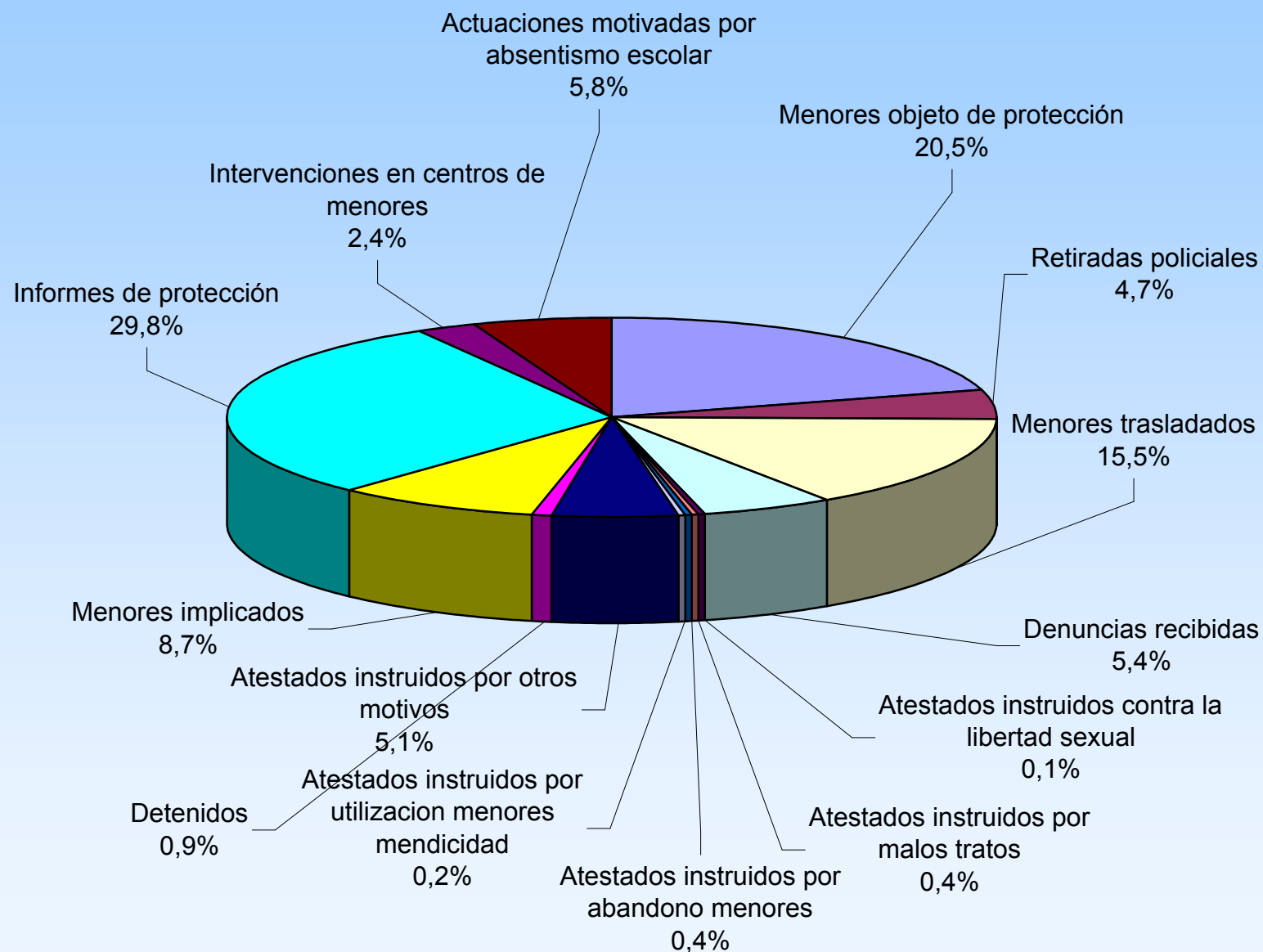
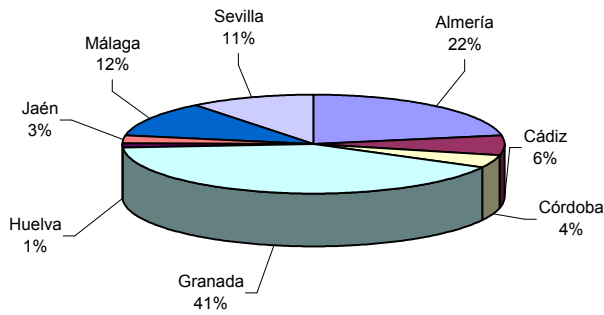
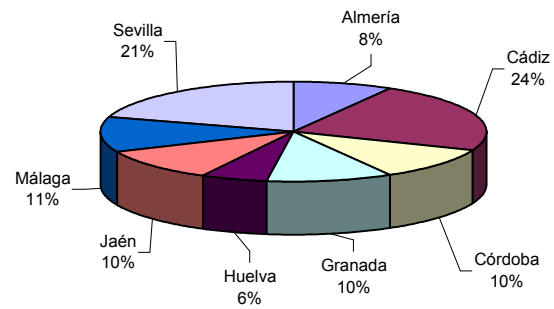


Gráfico 9. Distribución por provincias de las actuaciones más relevantes en el área de Protección al Menor

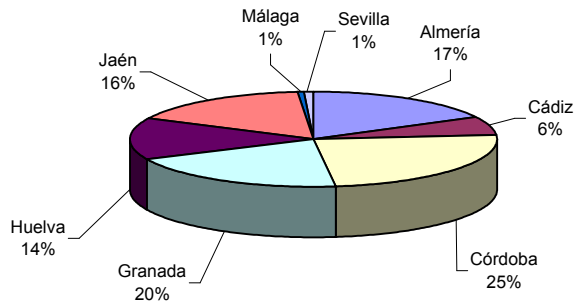
Menores objeto de protección



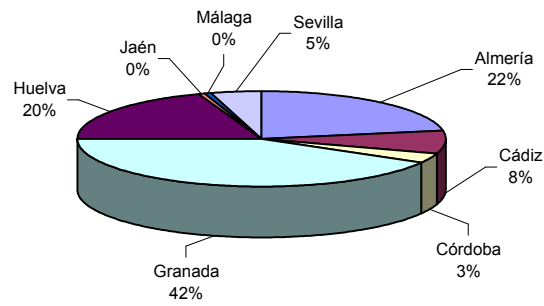
Retiradas policiales



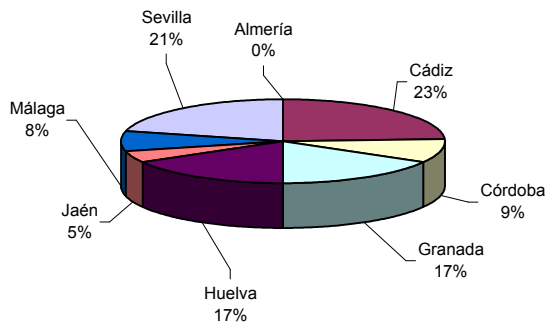
Denuncias recibidas



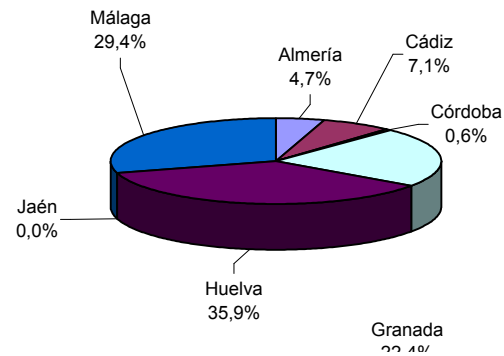
Atestados instruidos



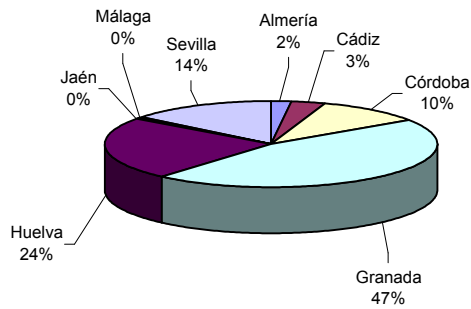
Detenidos



Intervenciones en centros de menores



Actuaciones motivadas por absentismo escolar



Informes de protección

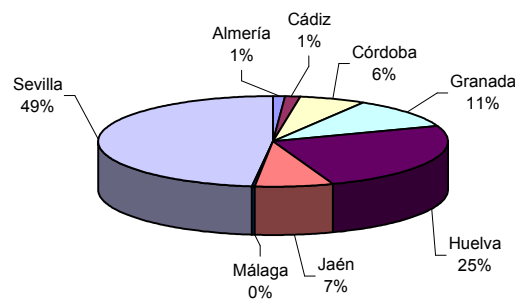
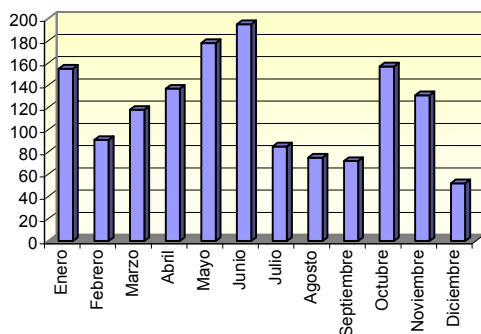
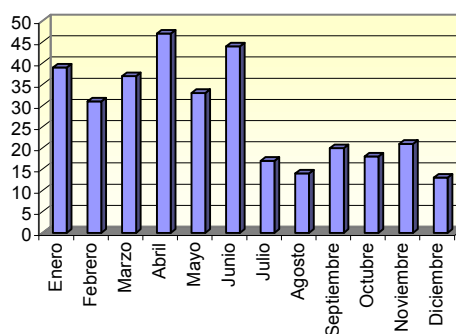


Gráfico 10. Evolución mensual de las actuaciones más relevantes en el área de Protección al Menor

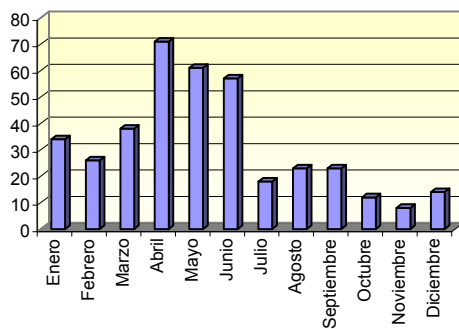
Menores objeto de protección



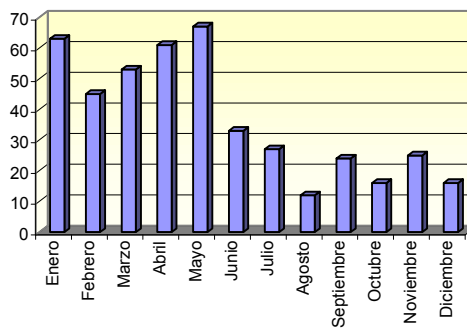
Retiradas policiales



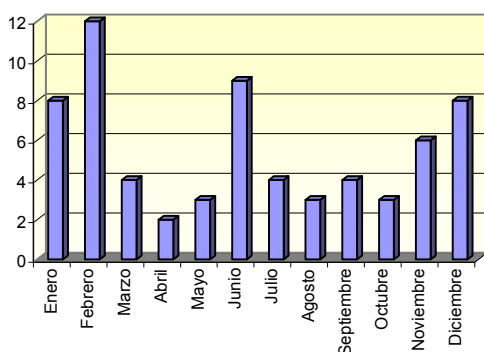
Denuncias recibidas



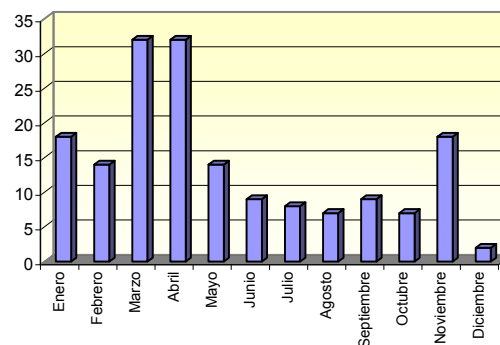
Atestados instruidos



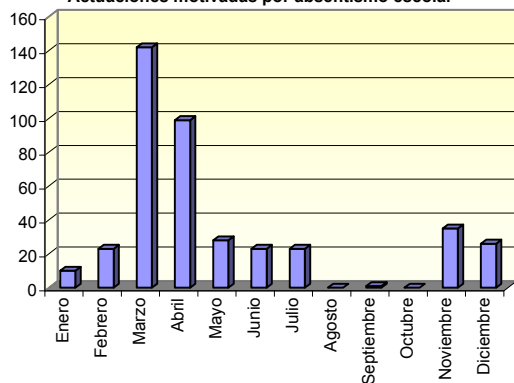
Detenidos



Intervenciones en centros de menores



Actuaciones motivadas por absentismo escolar



Informes de protección

