







# ÍNDICE

## DATOS DEL INSTITUTO NACIONAL DE ESTADÍSTICA:

ENCUESTA DE POBLACIÓN ACTIVA.....Pág. 5-14

## DATOS DEL SERVICIO ANDALUZ DE EMPLEO:

PARO REGISTRADO.....Pág. 17

CONTRATACIÓN.....Pág. 20

EXTRANJEROS.....Pág. 23

DEMANDANTES PARADOS.....Pág. 26

DEMANDANTES DE EMPLEO.....Pág. 28

DATOS MUNICIPALES.....Pág. 31

DATOS MUNICIPALES DE EXTRANJEROS.....Pág. 38

LOS 20 GRUPOS DE OCUPACIÓN MÁS DEMANDADOS Y LOS 20 GRUPOS DE OCUPACIÓN  
MÁS CONTRATADOS, POR ATE.....Pág. 45

MOVIMIENTOS DE DEMANDAS.....Pág. 52

DISCAPACIDAD.....Pág. 53

DEMANDANTES DE PRIMER EMPLEO.....Pág. 54

AFILIACIÓN A LA SEGURIDAD SOCIAL.....Pág. 55

BENEFICIARIOS DE PRESTACIONES.....Pág. 55

DATOS EPA / DATOS SAE.....Pág. 56

Fuente: INE

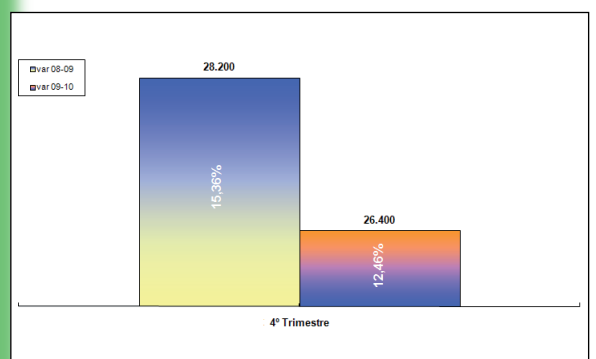
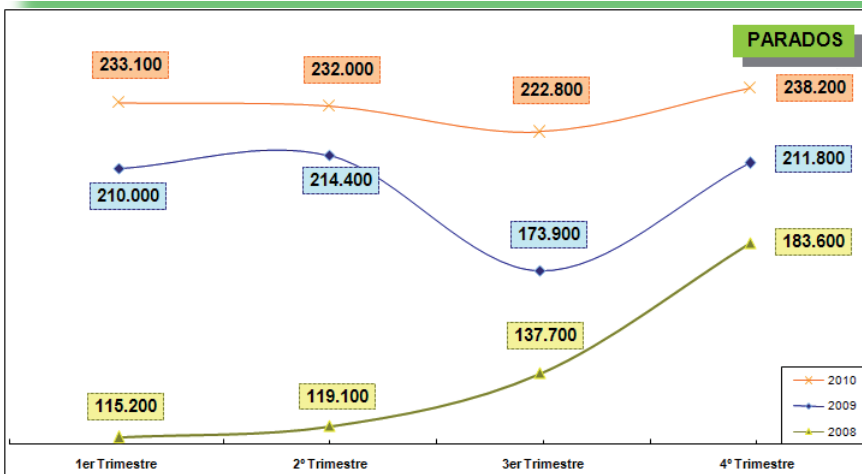
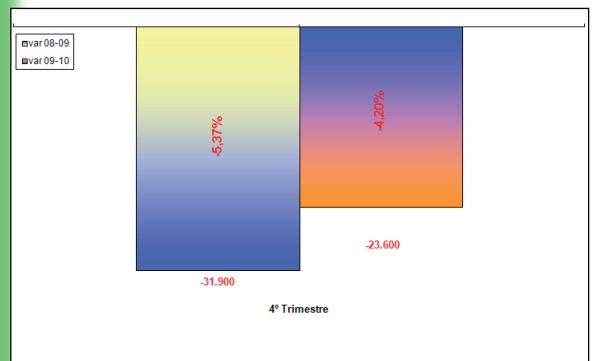
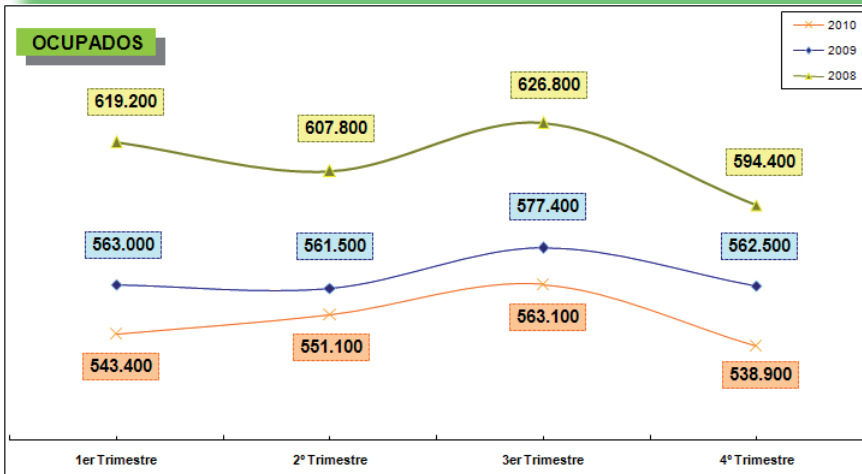
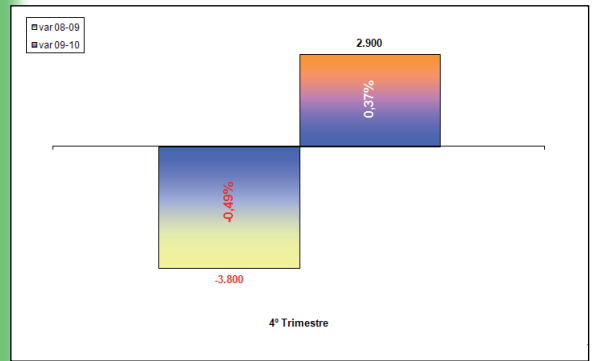
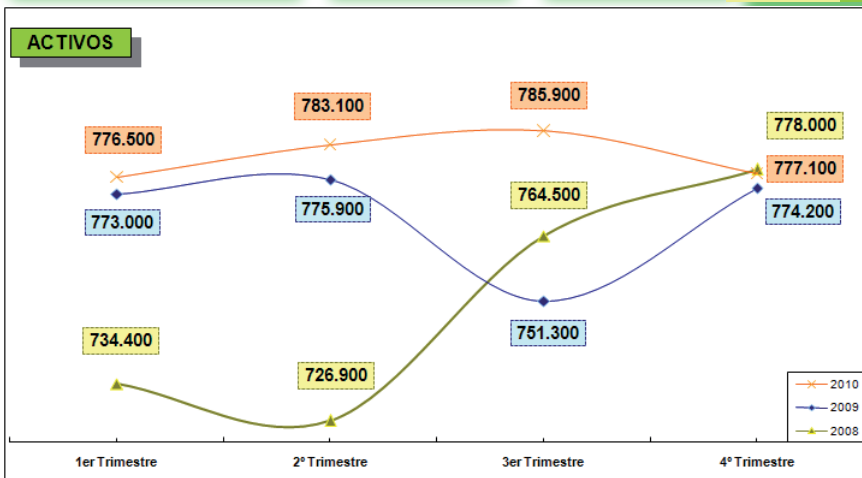
La Encuesta de Población Activa (EPA) es una investigación continua de periodicidad trimestral dirigida a las familias, realizada por el INE. Su finalidad principal es obtener datos de la fuerza de trabajo y de sus diversas categorías (ocupados, parados), así como de la población ajena al mercado laboral (inactivos).

A partir de 2001 la nueva definición de parado es: persona de 16 o más años que está sin trabajo, disponible para trabajar y buscando activamente empleo. Es decir, no basta con estar inscrito en la Oficina del Servicio Andaluz de Empleo para ser demandante de empleo.

En el primer trimestre de 2005 se introdujeron varios cambios de carácter básicamente metodológicos en la EPA, lo que conlleva una ruptura en algunas de las series de datos.



	Total		Hombres		Mujeres		ACTIVOS		OCUPADOS		PARADOS	
	Total	Variación Interanual	Total	Variación Interanual	Total	Variación Interanual	Total	Variación Interanual	Total	Variación Interanual	Total	Variación Interanual
ACTIVOS	777.100	0,37%	440.800	1,90%	336.300	-1,55%	777.100	0,37%	538.900	-4,20%	238.200	12,46%
OCUPADOS	538.900	-4,20%	304.500	-1,62%	234.400	-7,32%	538.900	-4,20%	538.900	-4,20%	238.200	12,46%
PARADOS	238.200	12,46%	136.300	10,72%	101.900	14,88%	238.200	12,46%	238.200	12,46%	238.200	12,46%
TASA PARO	30,65%	3,30%	30,92%	2,47%	30,30%	4,33%	30,65%	3,30%	30,65%	3,30%	30,65%	3,30%
TASA EMPLEO	40,88%	-2,28%	46,30%	-2,16%	35,49%	-2,58%	40,88%	-2,28%	40,88%	-2,28%	40,88%	-2,28%
AGRICULTURA	19.800	-3,88%	10.500	-19,85%	9.300	24%	19.800	-3,88%	19.800	-3,88%	19.800	24%
INDUSTRIA	29.600	-6,92%	24.800	-2,75%	4.800	-23,81%	29.600	-6,92%	29.600	-6,92%	29.600	-23,81%
CONSTRUCCIÓN	90.100	-4,25%	55.900	-9,84%	34.200	6,54%	90.100	-4,25%	90.100	-4,25%	90.100	6,54%
SERVICIOS	519.700	-1,76%	447.700	-3,05%	72.000	7,14%	519.700	-1,76%	519.700	-1,76%	519.700	7,14%
PARADOS DE LARGA DURACIÓN SIN EMPLEO ANTERIOR	117.800	19,23%	97.600	12,06%	20.200	72,65%	117.800	19,23%	117.800	19,23%	117.800	72,65%



## EVOLUCIÓN EPA

		4º TRIMESTRE 2009	4º TRIMESTRE 2010	VARIACIÓN
POBLACIÓN > 16 AÑOS	Málaga	1.303.200	1.318.100	1,14%
	Andalucía	6.734.400	6.770.700	0,54%
	España	38.443.200	38.512.400	0,18%
ACTIVOS (EPA)	Málaga	774.200	777.100	0,37%
	Andalucía	3.927.500	3.976.500	1,25%
	España	22.972.500	23.104.800	0,58%
OCUPADOS (EPA)	Málaga	562.500	538.900	-4,20%
	Andalucía	2.893.500	2.849.100	-1,53%
	España	18.645.900	18.408.200	-1,27%

CONCEPTOS	EPA			SAE			
	3º TRIMESTRE 2009	3º TRIMESTRE 2010	VARIACIÓN	3º TRIMESTRE 2009	3º TRIMESTRE 2010	VARIACIÓN	
PARO	MÁLAGA	173.900	222.800	28,12%	153.915	169.653	10,23%
	ANDALUCÍA	994.400	1.129.600	13,60%	804.118	879.387	9,36%
	NACIONAL	4.123.300	4.574.700	10,95%	3.627.541	3.965.334	9,31%
PARO HOMBRES	MÁLAGA	100.100	132.900	32,77%	79.590	86.948	9,24%
	ANDALUCÍA	552.800	606.300	9,68%	398.818	436.381	9,42%
	NACIONAL	2.290.900	2.480.200	8,26%	1.812.769	1.963.518	8,32%
PARO MUJERES	MÁLAGA	73.700	89.900	21,98%	74.324	82.705	11,28%
	ANDALUCÍA	441.600	523.100	18,46%	405.300	443.066	9,32%
	NACIONAL	1.832.500	2.094.600	14,30%	1.814.771	2.001.816	10,31%
TASA PARO*	MÁLAGA	23,15%	28,35%	5,20%	20,49%	21,59%	1,10%
	ANDALUCÍA	25,64%	28,55%	2,91%	20,73%	22,23%	1,50%
	NACIONAL	17,93%	19,79%	1,85%	15,78%	17,15%	1,37%

\* Porcentaje de Paro dentro de la Población Activa (EPA).

## COMPARACIÓN EPA / SAE A NIVEL TRIMESTRAL

		SAE			EPA		
		3º Trim 2010	4º Trim 2010	VARIACIÓN	3º Trim 2010	4º Trim 2010	VARIACIÓN
PARO	Málaga	169.653	182.288	7,45%	222.800	238.200	6,91%
	Andalucía	879.447	912.717	3,78%	1.129.500	1.127.400	-0,19%
	España	3.965.334	4.098.781	3,37%	4.574.700	4.696.600	2,66%
PARO HOMBRES	Málaga	86.948	93.466	7,50%	132.900	136.300	2,56%
	Andalucía	436.381	450.994	3,35%	606.500	602.000	-0,74%
	España	1.963.518	2.032.408	3,51%	2.480.200	2.545.200	2,62%
PARO MUJERES	Málaga	82.705	88.822	7,40%	89.900	101.900	13,35%
	Andalucía	443.066	461.722	4,21%	523.100	525.300	0,42%
	España	2.001.816	2.066.373	3,22%	2.094.600	2.151.400	2,71%

		4º TRIMESTRE 2010	Variaciones	
			Trimestre Anterior	Mismo Trimestre Año Anterior
<b>TASA ACTIVOS AMBOS</b>	Málaga	58,95%	-0,83%	-0,46%
	Andalucía	58,73%	0,25%	0,41%
	España	59,99%	-0,09%	0,23%
<b>TASA ACTIVOS HOMBRES</b>	Málaga	67,03%	-0,50%	-0,69%
	Andalucía	67,46%	-0,22%	-0,06%
	España	67,72%	-0,56%	-0,42%
<b>TASA ACTIVOS MUJERES</b>	Málaga	50,91%	-0,97%	-0,51%
	Andalucía	50,30%	0,71%	0,88%
	España	52,60%	0,38%	0,90%
<b>TASA PARO AMBOS</b>	Málaga	30,65%	2,30%	3,30%
	Andalucía	28,35%	-0,20%	2,02%
	España	20,33%	0,54%	1,50%
<b>TASA PARO HOMBRES</b>	Málaga	30,93%	1,25%	2,48%
	Andalucía	26,82%	-0,12%	1,55%
	España	19,95%	0,66%	1,31%
<b>TASA PARO MUJERES</b>	Málaga	30,30%	3,70%	4,33%
	Andalucía	30,34%	-0,33%	2,61%
	España	20,79%	0,39%	1,72%

### VARIACIÓN PERIODO: 4º TRIMESTRE 2006 – 4º TRIMESTRE 2010 MERCADO LABORAL

ACTIVOS EPA	2006-2007			2008		2009		2010		Total Variación 2006 TIV- 2010 TIV
	2006 TIV	2007 TIV	Var. Interanual	2008 TIV	Var. Interanual	2009 TIV	Var. Interanual	2010 TIV	Var. Interanual	
<b>MÁLAGA</b>	681.900	721.000	<b>39.100</b> 5,73%	778.000	<b>57.000</b> 7,91%	774.200	<b>-3.800</b> -0,49%	777.100	<b>2.900</b> 0,37%	<b>95.200</b> 13,96%
<b>ANDALUCÍA</b>	3.590.200	3.745.000	<b>154.800</b> 4,31%	3.904.700	<b>159.700</b> 4,26%	3.927.500	<b>22.800</b> 0,58%	3.976.500	<b>49.000</b> 1,25%	<b>386.300</b> 10,76%
<b>ESPAÑA</b>	21.812.400	22.404.500	<b>592.100</b> 2,71%	23.064.700	<b>660.200</b> 2,95%	22.972.500	<b>-92.200</b> -0,40%	23.104.800	<b>132.300</b> 0,58%	<b>1.292.400</b> 5,93%
OCUPADOS EPA	2006-2007			2008		2009		2010		Total Variación 2006 TIV- 2010 TIV
	2006 TIV	2007 TIV	Var. Interanual	2008 TIV	Var. Interanual	2009 TIV	Var. Interanual	2010 TIV	Var. Interanual	
<b>MÁLAGA</b>	611.400	632.500	<b>21.100</b> 3,45%	594.400	<b>-38.100</b> -6,02%	562.500	<b>-31.900</b> -5,37%	538.900	<b>-23.600</b> -4,20%	<b>-72.500</b> -11,86%
<b>ANDALUCÍA</b>	3.151.700	3.220.900	<b>69.200</b> 2,20%	3.054.400	<b>-166.500</b> -5,17%	2.893.500	<b>-160.900</b> -5,27%	2.849.100	<b>-44.400</b> -1,53%	<b>-302.600</b> -9,60%
<b>ESPAÑA</b>	20.001.800	20.476.900	<b>475.100</b> 2,38%	19.856.800	<b>-620.100</b> -3,03%	18.645.900	<b>-1.210.900</b> -6,10%	18.408.200	<b>-237.700</b> -1,27%	<b>-1.593.600</b> -7,97%
PARADOS EPA	2006-2007			2008		2009		2010		Total Variación 2006 TIV- 2010 TIV
	2006 TIV	2007 TIV	Var. Interanual	2008 TIV	Var. Interanual	2009 TIV	Var. Interanual	2010 TIV	Var. Interanual	
<b>MÁLAGA</b>	70.500	88.500	<b>18.000</b> 25,53%	183.600	<b>95.100</b> 107,46%	211.800	<b>28.200</b> 15,36%	238.200	<b>26.400</b> 12,46%	<b>167.700</b> 237,87%
<b>ANDALUCÍA</b>	438.600	524.100	<b>85.500</b> 19,49%	850.300	<b>326.200</b> 62,24%	1.034.000	<b>183.700</b> 21,60%	1.127.400	<b>93.400</b> 9,03%	<b>688.800</b> 157,05%
<b>ESPAÑA</b>	1.810.600	1.927.600	<b>117.000</b> 6,46%	3.207.900	<b>1.280.300</b> 66,42%	4.326.500	<b>1.118.600</b> 34,87%	4.696.600	<b>370.100</b> 8,55%	<b>2.886.000</b> 159,39%

## MERCADO LABORAL DE MÁLAGA

CONCEPTOS	2006-2007			2008		2009		2010		Total Variación 2006 TIV- 2010 TIV
	2006 TIV	2007 TIV	Var. Interanual	2008 TIV	Var. Interanual	2009 TIV	Var. Interanual	2010 TIV	Var. Interanual	
<b>POBLACIÓN DE 16 Y MÁS AÑOS</b>	1.222.500	1.260.000	37.500 3,07%	1.289.300	29.300 2,33%	1.303.200	13.900 1,08%	1.318.100	14.900 1,14%	95.600 7,82%
<b>ACTIVOS EPA</b>	681.900	721.000	39.100 5,73%	778.000	57.000 7,91%	774.200	-3.800 -0,49%	777.100	2.900 0,37%	95.200 13,96%
<b>OCUPADOS EPA</b>	611.400	632.500	21.100 3,45%	594.400	-38.100 -6,02%	562.500	-31.900 -5,37%	538.900	-23.600 -4,20%	-72.500 -11,86%
<b>PARADOS EPA</b>	70.500	88.500	18.000 25,53%	183.600	95.100 107,46%	211.800	28.200 15,36%	238.200	26.400 12,46%	167.700 237,87%
<b>HOMBRES</b>										
<b>POBLACIÓN DE 16 Y MÁS AÑOS</b>	586.800	628.100	41.300 7,04%	626.100	-2.000 -0,32%	638.800	12.700 2,03%	657.600	18.800 2,94%	70.800 12,07%
<b>ACTIVOS EPA</b>	401.700	426.800	25.100 6,25%	430.200	3.400 0,80%	432.600	2.400 0,56%	440.800	8.200 1,90%	39.100 9,73%
<b>OCUPADOS EPA</b>	370.600	380.600	10.000 2,70%	332.400	-48.200 -12,66%	309.500	-22.900 -6,89%	304.500	-5.000 -1,62%	-66.100 -17,84%
<b>PARADOS EPA</b>	31.100	46.300	15.200 48,87%	97.800	51.500 111,23%	123.100	25.300 25,87%	136.300	13.200 10,72%	105.200 338,26%
<b>MUJERES</b>										
<b>POBLACIÓN DE 16 Y MÁS AÑOS</b>	635.700	632.000	-3.700 -0,58%	663.200	31.200 4,94%	664.400	1.200 0,18%	660.400	-4.000 -0,60%	24.700 3,89%
<b>ACTIVOS EPA</b>	280.200	294.200	14.000 5,00%	347.700	53.500 18,18%	341.600	-6.100 -1,75%	336.300	-5.300 -1,55%	56.100 20,02%
<b>OCUPADOS EPA</b>	240.800	251.900	11.100 4,61%	262.000	10.100 4,01%	252.900	-9.100 -3,47%	234.400	-18.500 -7,32%	-6.400 -2,66%
<b>PARADOS EPA</b>	39.400	42.300	2.900 7,36%	85.800	43.500 102,84%	88.700	2.900 3,38%	101.900	13.200 14,88%	62.500 158,63%

## MERCADO LABORAL DE MÁLAGA

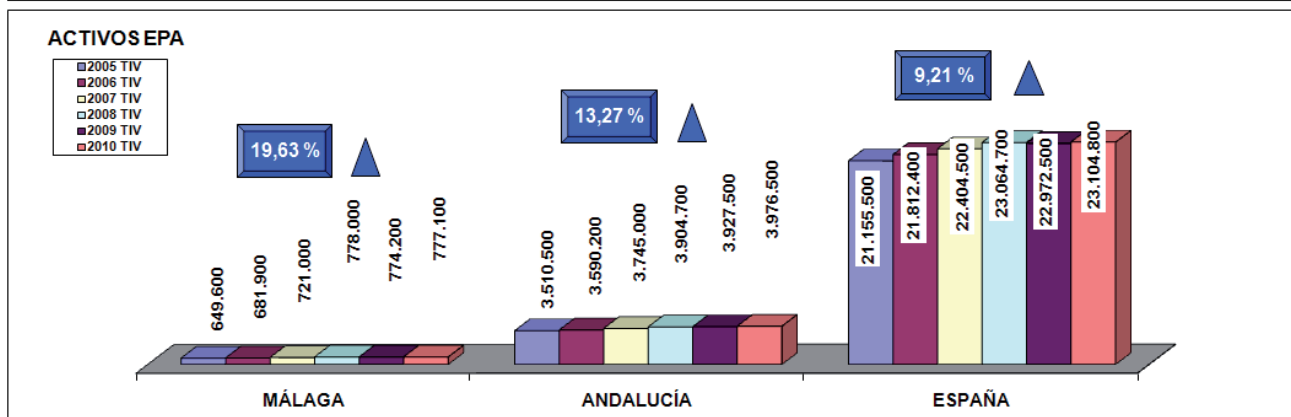
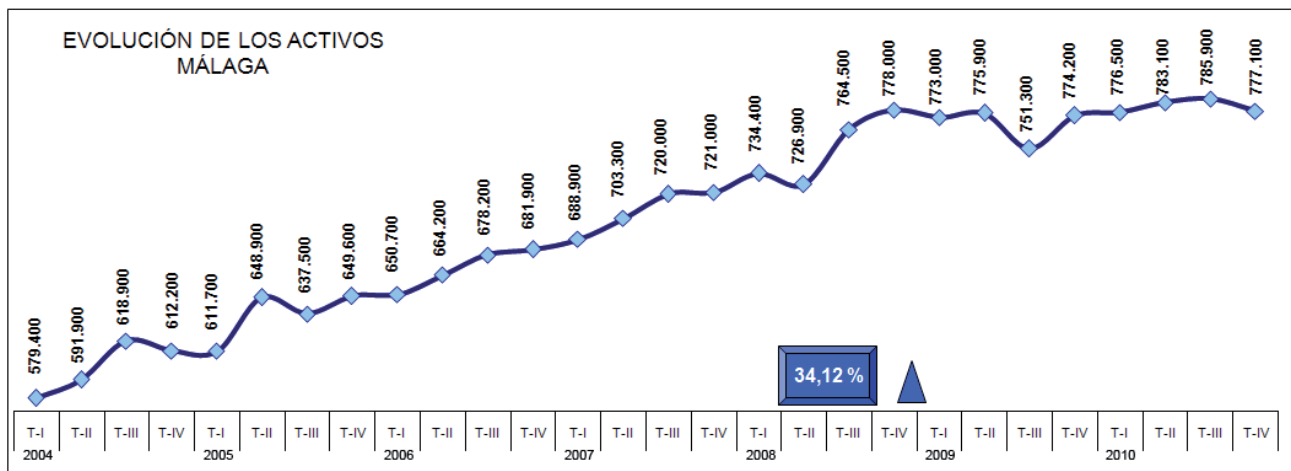
SECTORES EPA	2006-2007			2008		2009		2010		Total Variación 2006 TIV- 2010 TIV
	2006 TIV	2007 TIV	Var. Interanual	2008 TIV	Var. Interanual	2009 TIV	Var. Interanual	2010 TIV	Var. Interanual	
<b>ACTIVOS EPA</b>										
<b>AGRICULTURA</b>	21.500	27.700	6.200 28,84%	27.900	200 0,72%	20.600	-7.300 -26,16%	19.800	-800 -3,88%	-1.700 -7,91%
<b>INDUSTRIA</b>	54.600	53.900	-700 -1,28%	45.400	-8.500 -15,77%	31.800	-13.600 -29,96%	29.600	-2.200 -6,92%	-25.000 -45,79%
<b>CONSTRUCCIÓN</b>	113.000	112.200	-800 -0,71%	119.100	6.900 6,15%	94.100	-25.000 -20,99%	90.100	-4.000 -4,25%	-22.900 -20,27%
<b>SERVICIOS</b>	467.400	501.100	33.700 7,21%	516.300	15.200 3,03%	529.000	12.700 2,46%	519.700	-9.300 -1,76%	52.300 11,19%
<b>OCUPADOS EPA</b>										
<b>AGRICULTURA</b>	18.400	22.500	4.100 22,28%	17.200	-5.300 -23,56%	13.100	-4.100 -23,84%	10.500	-2.600 -19,85%	-7.900 -42,93%
<b>INDUSTRIA</b>	51.600	50.800	-800 -1,55%	35.500	-15.300 -30,12%	25.500	-10.000 -28,17%	24.800	-700 -2,75%	-26.800 -51,94%
<b>CONSTRUCCIÓN</b>	100.600	96.100	-4.500 -4,47%	78.600	-17.500 -18,21%	62.000	-16.600 -21,12%	55.900	-6.100 -9,84%	-44.700 -44,43%
<b>SERVICIOS</b>	440.700	463.100	22.400 5,08%	463.000	-100 -0,02%	461.800	-1.200 -0,26%	447.700	-14.100 -3,05%	7.000 1,59%
<b>PARADOS EPA</b>										
<b>AGRICULTURA</b>	3.100	5.200	2.100 67,74%	10.700	5.500 105,77%	7.500	-3.200 -29,91%	9.300	1.800 24,00%	6.200 200,00%
<b>INDUSTRIA</b>	3.000	3.100	100 3,33%	9.900	6.800 219,35%	6.300	-3.600 -36,36%	4.800	-1.500 -23,81%	1.800 60,00%
<b>CONSTRUCCIÓN</b>	12.400	16.100	3.700 29,84%	40.500	24.400 151,55%	32.100	-8.400 -20,74%	34.200	2.100 6,54%	21.800 175,81%
<b>SERVICIOS</b>	26.700	38.000	11.300 42,32%	53.300	15.300 40,26%	67.200	13.900 26,08%	72.000	4.800 7,14%	45.300 169,66%
<b>SIN EMPLEO ANTERIOR</b>	5.000	5.800	800 16,00%	13.000	7.200 124,14%	11.700	-1.300 -10,00%	20.200	8.500 72,65%	15.200 304,00%



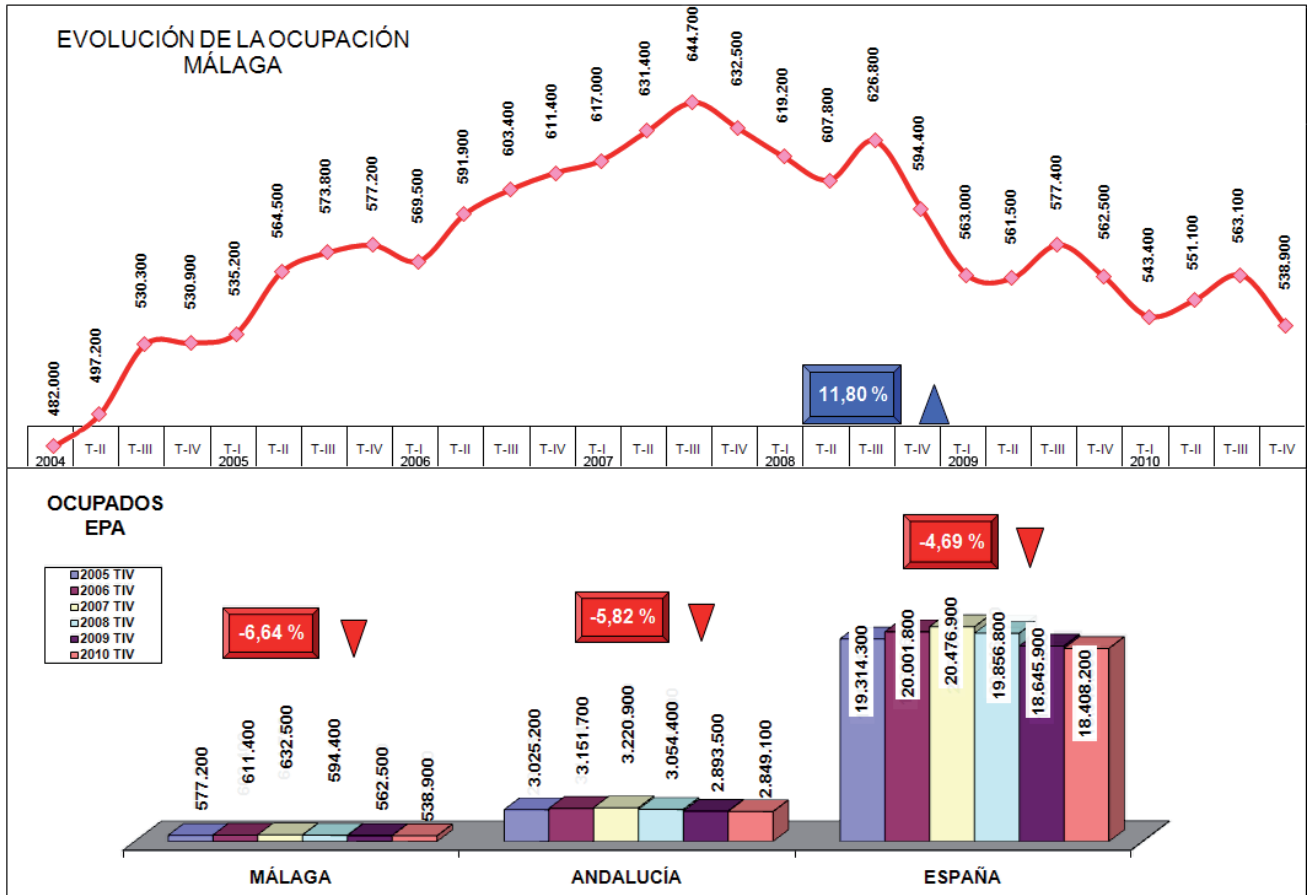
VARIACIÓN PERIODO: 4º TRIMESTRE 2006 – 4º TRIMESTRE 2010  
MERCADO LABORAL DE LA MUJER

ACTIVAS EPA	2006-2007			2008		2009		2010		Total Variación 2006 TIV- 2010 TIV
	2006 TIV	2007 TIV	Var. Interanual	2008 TIV	Var. Interanual	2009 TIV	Var. Interanual	2010 TIV	Var. Interanual	
MÁLAGA	280.200	294.200	14.000 5,00%	347.700	53.500 18,18%	341.600	-6.100 -1,75%	336.300	-5.300 -1,55%	56.100 20,02%
ANDALUCÍA	1.424.900	1.532.400	107.500 7,54%	1.640.400	108.000 7,05%	1.691.300	50.900 3,10%	1.731.500	40.200 2,38%	306.600 21,52%
ESPAÑA	9.217.300	9.528.100	310.800 3,37%	10.035.200	507.100 5,32%	10.139.300	104.100 1,04%	10.349.900	210.600 2,08%	1.132.600 12,29%
OCUPADAS EPA	2006-2007			2008		2009		2010		Total Variación 2006 TIV- 2010 TIV
	2006 TIV	2007 TIV	Var. Interanual	2008 TIV	Var. Interanual	2009 TIV	Var. Interanual	2010 TIV	Var. Interanual	
MÁLAGA	240.800	251.900	11.100 4,61%	262.000	10.100 4,01%	252.900	-9.100 -3,47%	234.400	-18.500 -7,32%	-6.400 -2,66%
ANDALUCÍA	1.175.000	1.239.500	64.500 5,49%	1.236.200	-3.300 -0,27%	1.222.300	-13.900 -1,12%	1.206.100	-16.200 -1,33%	31.100 2,65%
ESPAÑA	8.170.500	8.479.800	309.300 3,79%	8.516.200	36.400 0,43%	8.205.300	-310.900 -3,65%	8.198.500	-6.800 -0,08%	28.000 0,34%
PARADAS EPA	2006-2007			2008		2009		2010		Total Variación 2006 TIV- 2010 TIV
	2006 TIV	2007 TIV	Var. Interanual	2008 TIV	Var. Interanual	2009 TIV	Var. Interanual	2010 TIV	Var. Interanual	
MÁLAGA	39.400	42.300	2.900 7,36%	85.800	43.500 102,84%	88.700	2.900 3,38%	101.900	13.200 14,88%	62.500 158,63%
ANDALUCÍA	249.900	292.900	43.000 17,21%	404.200	111.300 38,00%	469.000	64.800 16,03%	525.300	56.300 12,00%	275.400 110,20%
ESPAÑA	1.046.900	1.048.300	1.400 0,13%	1.519.000	470.700 44,90%	1.934.000	415.000 27,32%	2.151.400	217.400 11,24%	1.104.500 105,50%

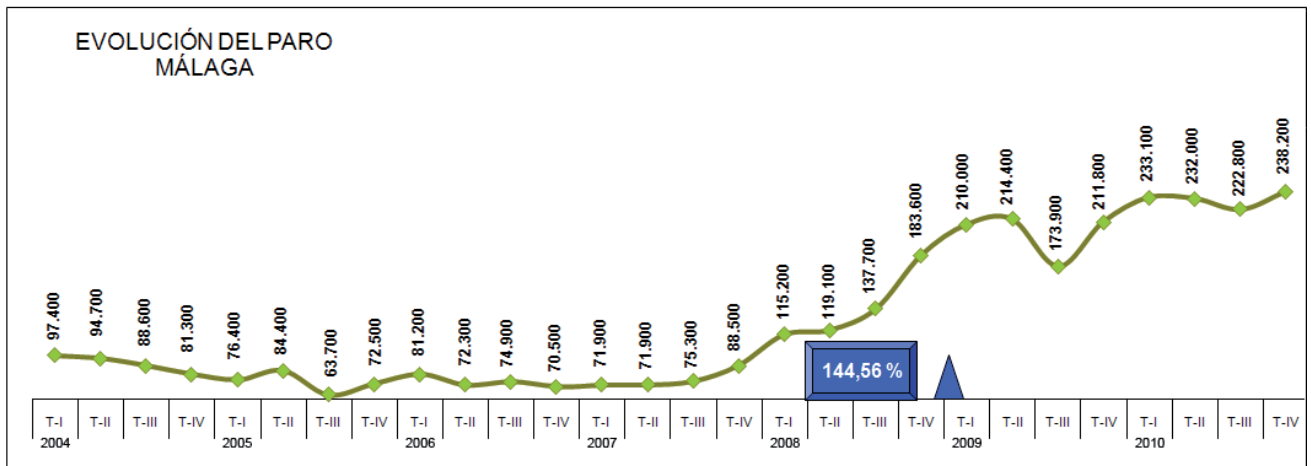
INFORME EPA IV 2010



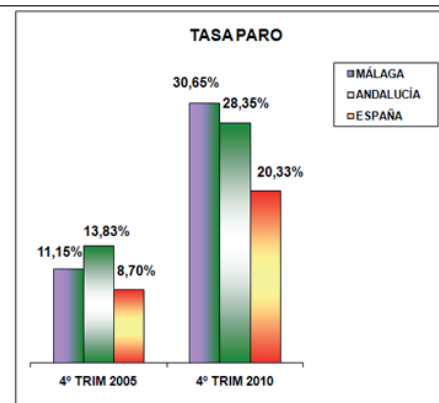
**INFORME EPA IV 2010**



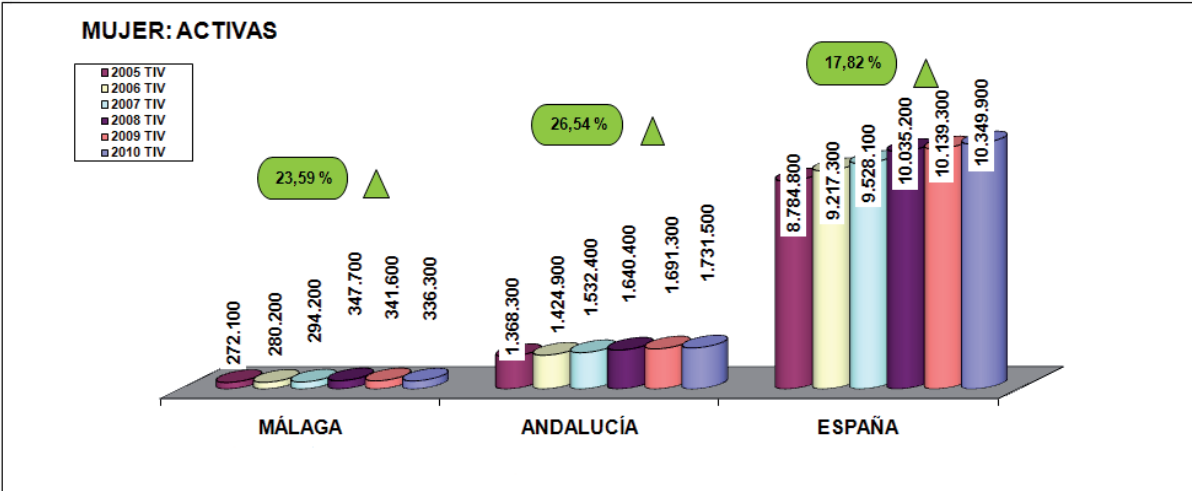
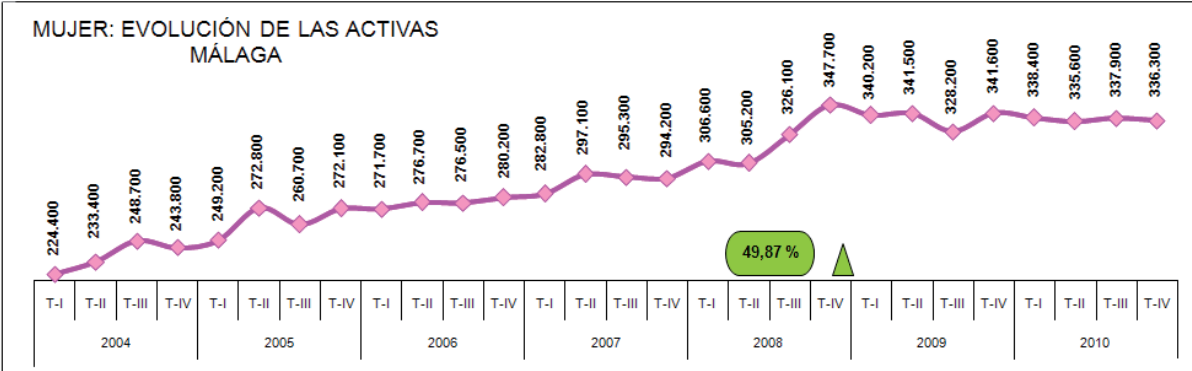
**INFORME EPA IV 2010**



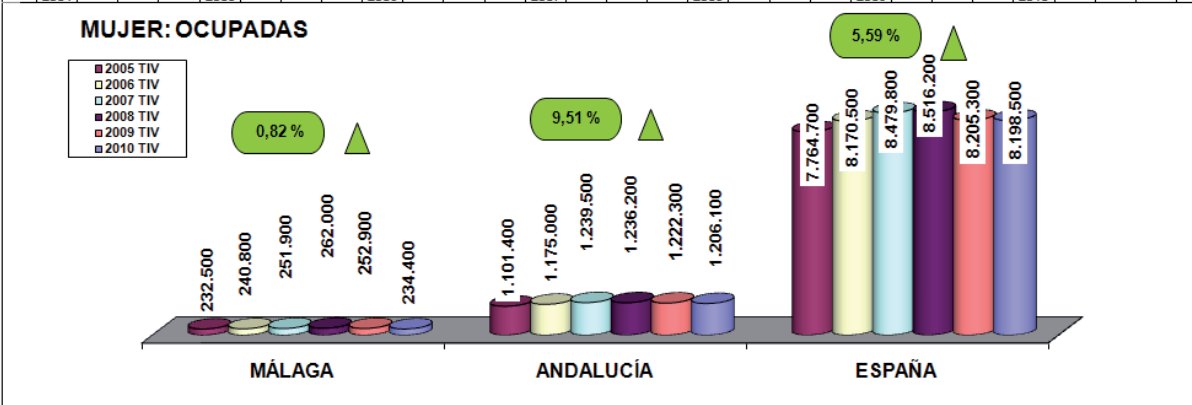
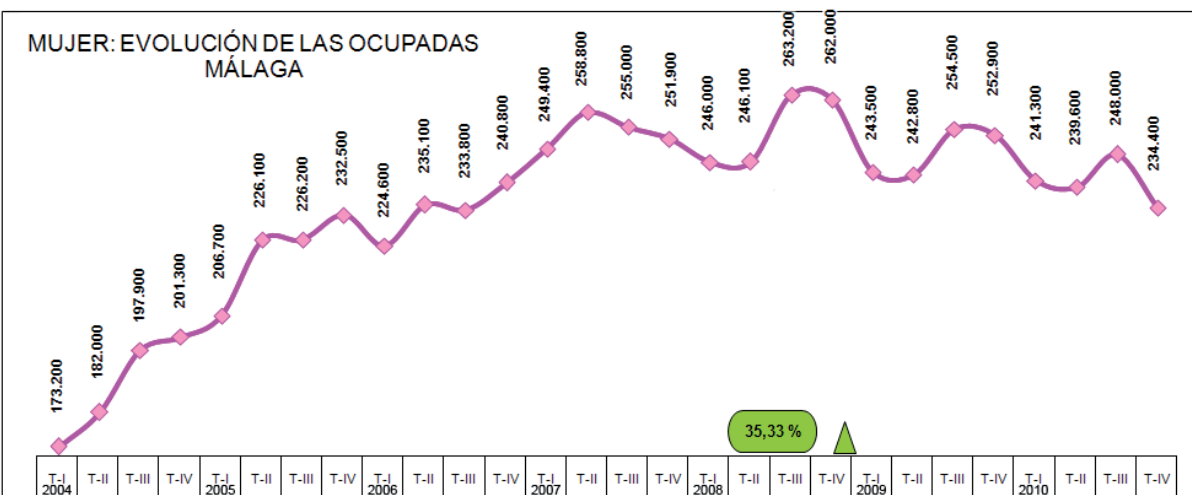
TASA DE PARO EPA	4º TRIM 2005	4º TRIM 2010
MÁLAGA	11,15%	30,65%
ANDALUCÍA	13,83%	28,35%
ESPAÑA	8,70%	20,33%



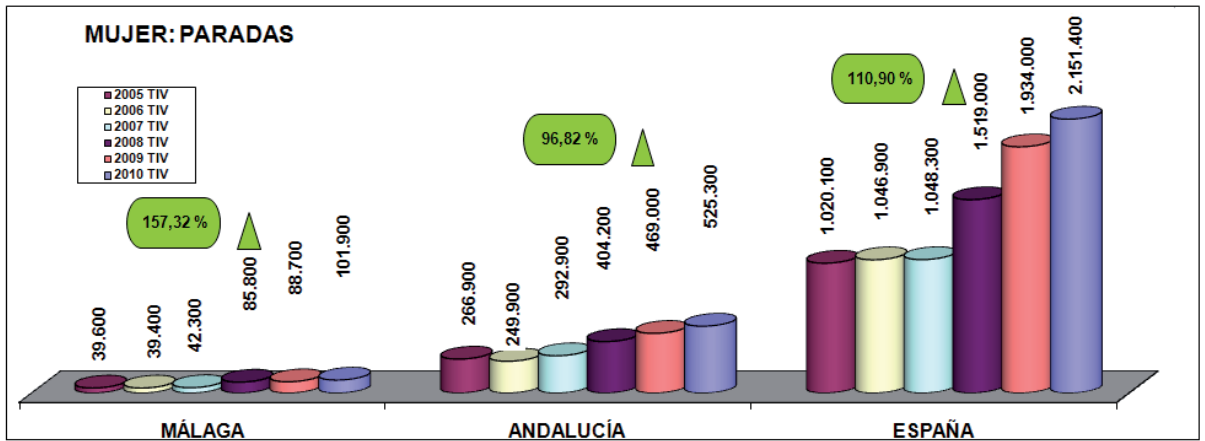
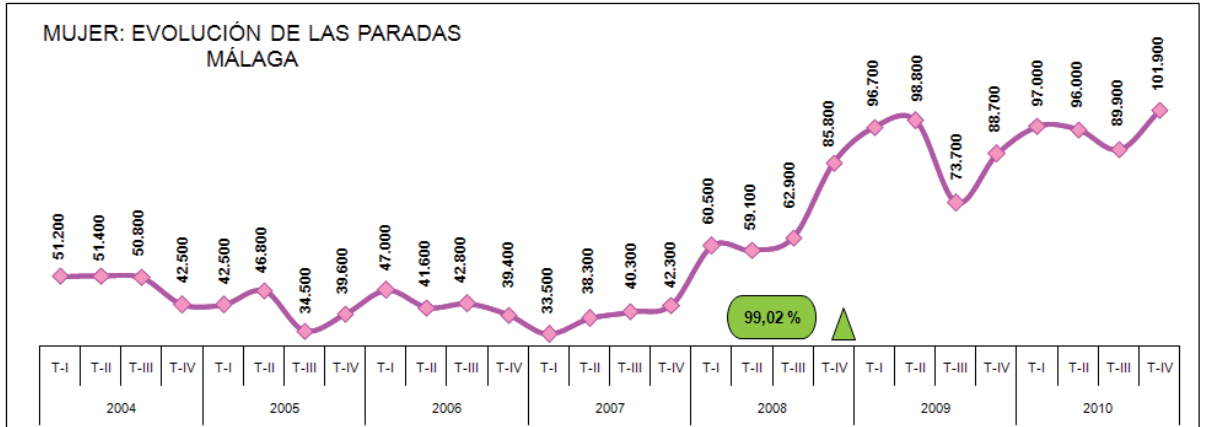
INFORME EPA IV 2010



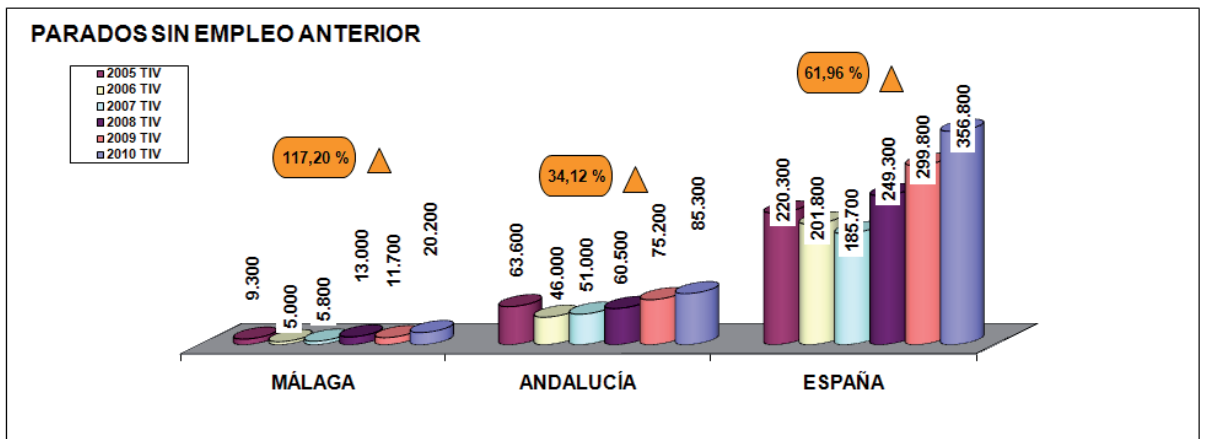
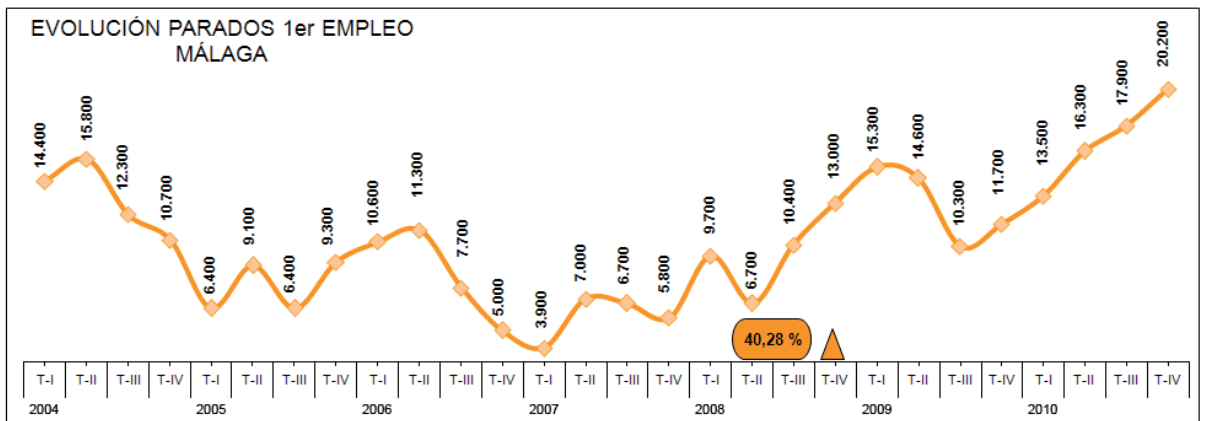
INFORME EPA IV 2010



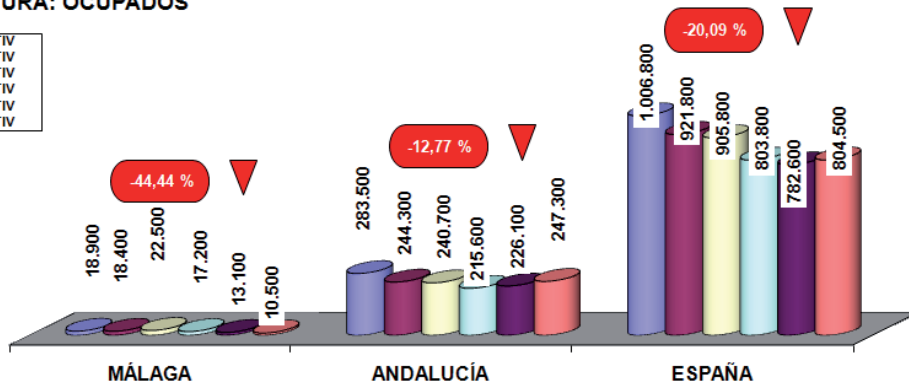
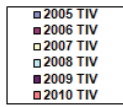
INFORME EPA IV 2010



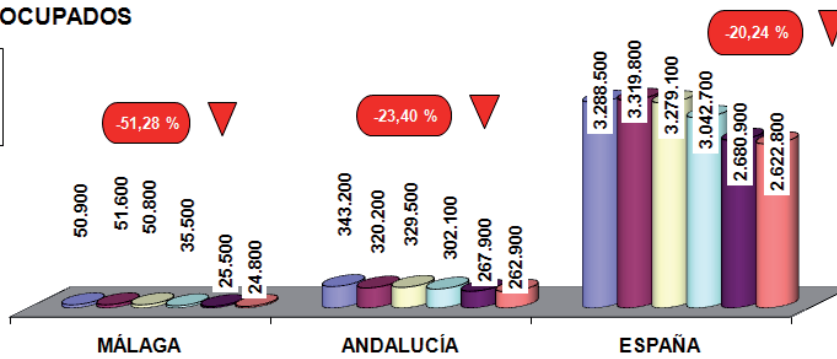
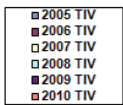
INFORME EPA IV 2010



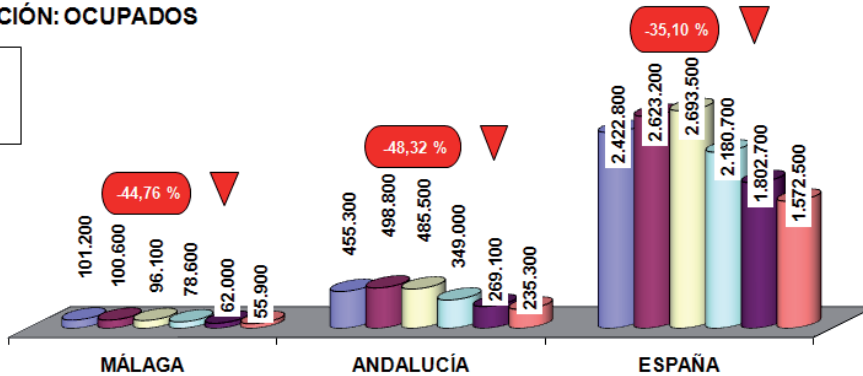
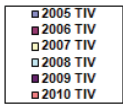
**AGRICULTURA: OCUPADOS**



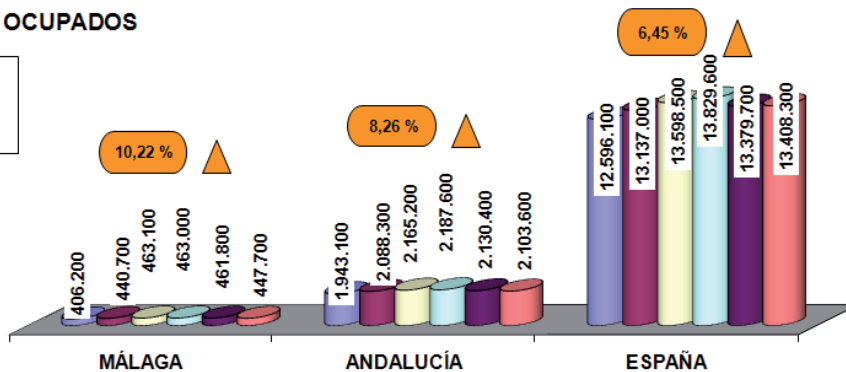
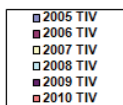
**INDUSTRIA: OCUPADOS**

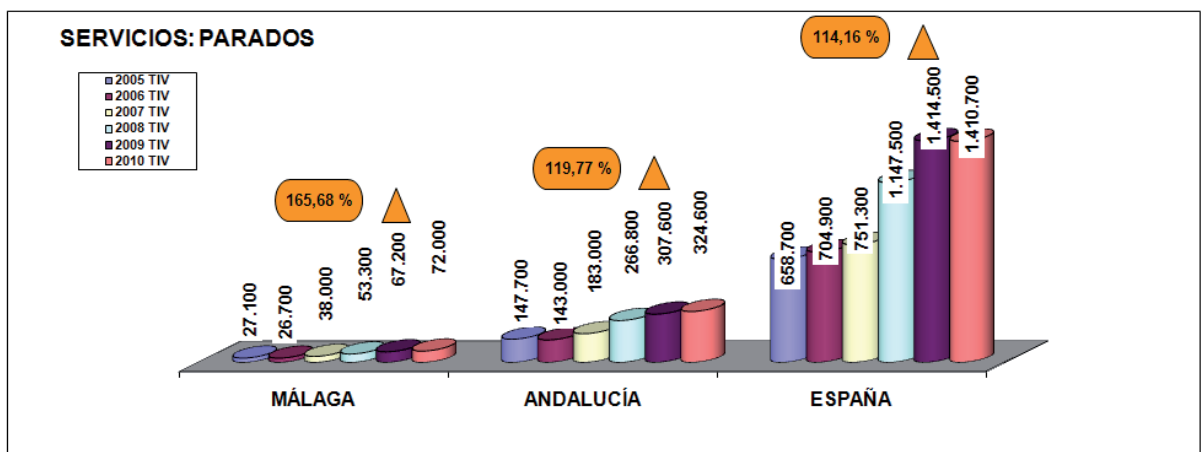
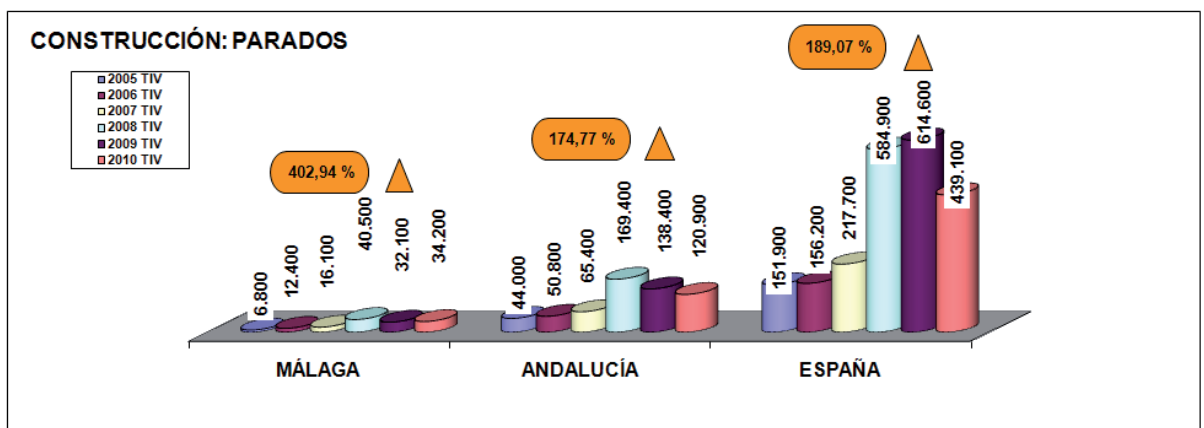
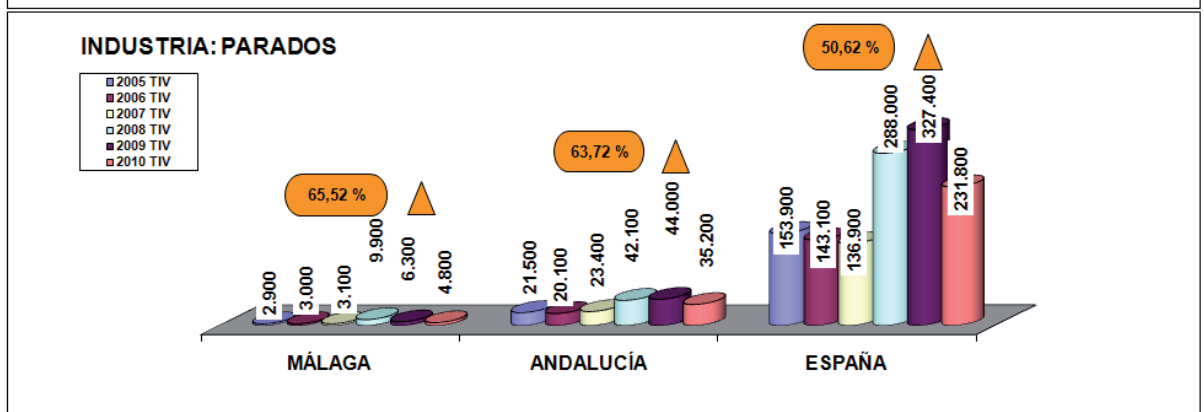
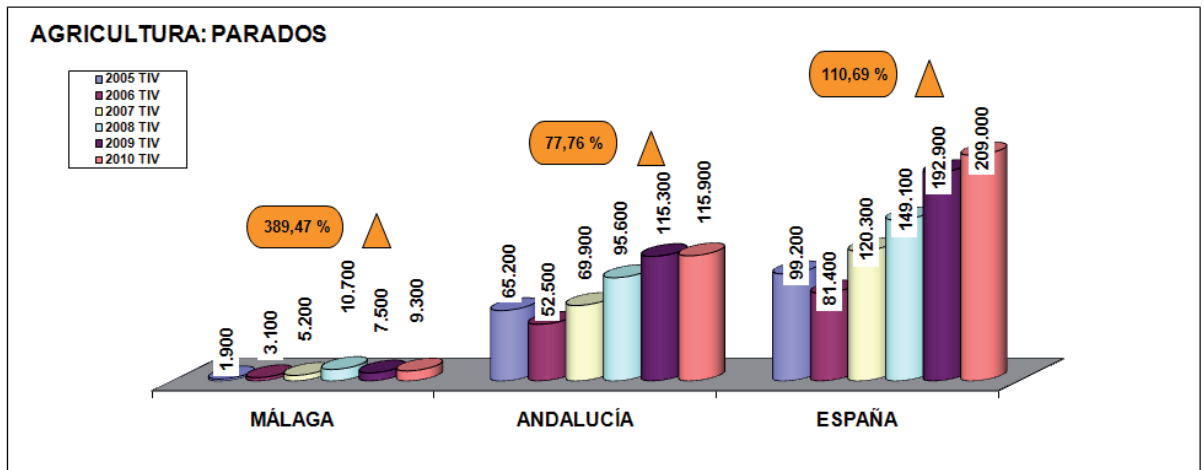


**CONSTRUCCIÓN: OCUPADOS**



**SERVICIOS: OCUPADOS**







# **DATOS DEL SERVICIO ANDALUZ DE EMPLEO (SAE)**

## **RELATIVOS A DICIEMBRE DE 2010**

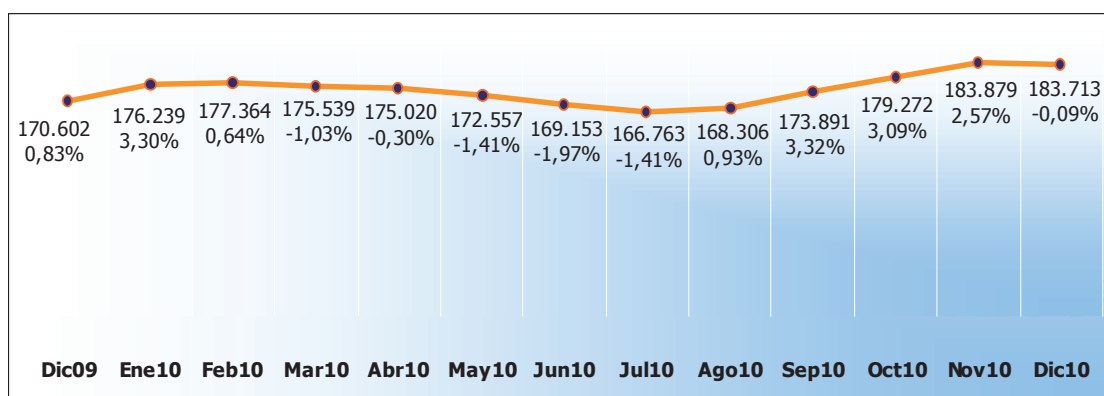


1. PARO REGISTRADO

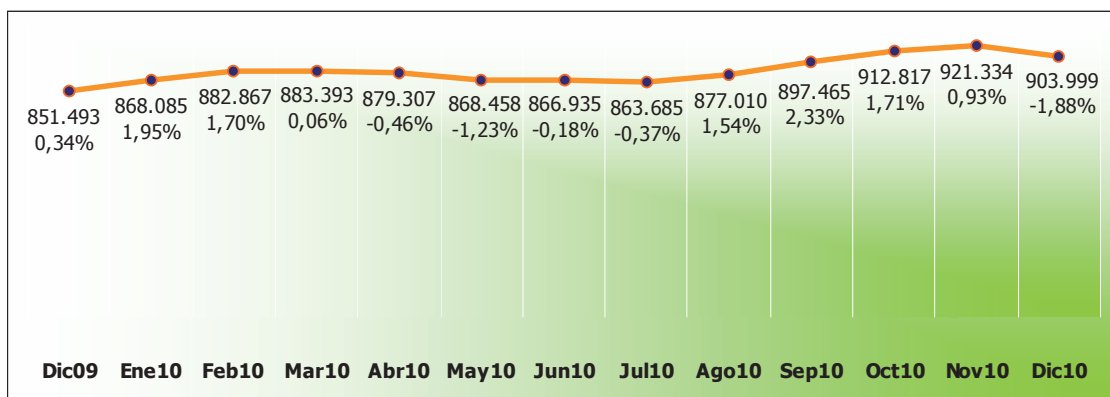
1.1. Datos generales

CONCEPTO	DICIEMBRE 2010	VARIACIONES			
		MES ANTERIOR		INTERANUAL	
		ABSOLUTA	RELATIVA	ABSOLUTA	RELATIVA
<b>PARO REGISTRADO</b>					
Málaga	183.713	-166	-0,09	13.111	7,69
Andalucía	903.999	-17.335	-1,88	52.506	6,17
Nacional	4.100.073	-10.221	-0,25	176.470	4,50
<b>PARO REGISTRADO SEGÚN SEXO</b>					
<b>Málaga</b>					
- Hombres	95.277	1.558	1,66	5.455	6,07
- Mujeres	88.436	-1.724	-1,91	7.656	9,48
<b>Andalucía</b>					
- Hombres	450.338	-2.854	-0,63	16.882	3,89
- Mujeres	453.661	-14.481	-3,09	35.624	8,52
<b>Nacional</b>					
- Hombres	2.053.188	25.623	1,26	40.652	2,02
- Mujeres	2.046.885	-35.844	-1,72	135.818	7,11
<b>PARO REGISTRADO POR EDADES</b>					
<b>Málaga</b>					
- < 25 años	18.355	-832	-4,34	2.573	16,30
- > 25 años	165.358	666	0,40	10.538	6,81
<b>Andalucía</b>					
- < 25 años	98.718	-7.505	-7,07	11.987	13,82
- > 25 años	805.281	-9.830	-1,21	40.519	5,30
<b>Nacional</b>					
- < 25 años	433.774	-27.635	-5,99	-12.995	-2,91
- > 25 años	3.666.299	17.414	0,48	189.465	5,45

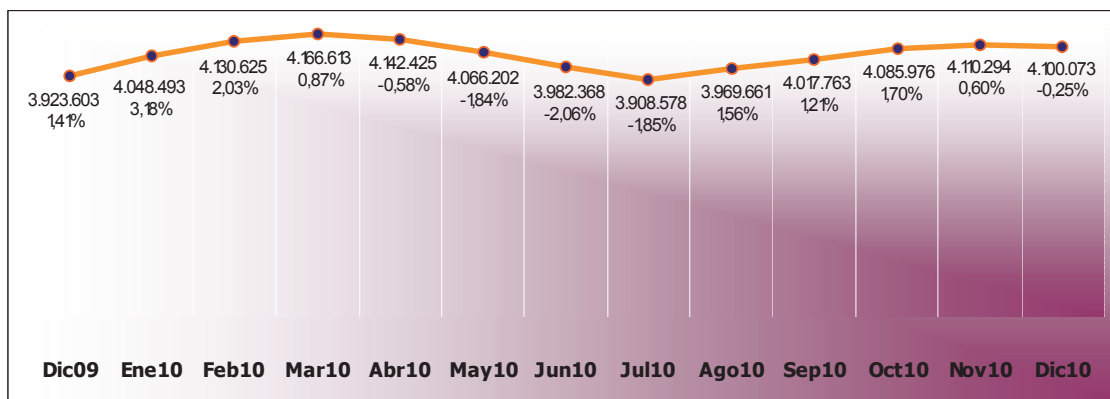
**Evolución del paro registrado en los últimos 13 meses y porcentajes de variación intermensual**  
**Provincia de Málaga**



**Evolución del paro registrado en los últimos 13 meses y porcentajes de variación intermensual Andalucía**



**Evolución del paro registrado en los últimos 13 meses y porcentajes de variación intermensual Nacional**



**1.2. Paro Registrado según sección de actividad económica (CNAE '09)**

PARO REGISTRADO SEGÚN SECCIÓN DE ACTIVIDAD	DICIEMBRE 2010	VARIACIONES			
		MES ANTERIOR		INTERANUAL	
		ABSOLUTA	RELATIVA	ABSOLUTA	RELATIVA
<b>MÁLAGA</b>					
Agricultura, ganadería, silvicultura y pesca	2.726	-46	-1,66	473	20,99
Industrias extractivas	161	10	6,62	35	27,78
Industria manufacturera	10.527	181	1,75	394	3,89
Suministro de energía eléctrica, gas, vapor y aire acondicionado	125	0	0,00	35	38,89
Suministro de agua, saneamiento, gestión de residuos y descontaminación	1.007	-57	-5,36	69	7,36
Construcción	43.599	1.307	3,09	246	0,57
Comercio al por mayor y al por menor; reparación de vehículos de motor y motocicletas	24.853	-371	-1,47	766	3,18
Transporte y almacenamiento	4.443	188	4,42	345	8,42
Hostelería	22.074	52	0,24	1.343	6,48
Información y comunicaciones	1.917	-36	-1,84	51	2,73
Actividades financieras y de seguros	869	-27	-3,01	-46	-5,03

PARO REGISTRADO SEGÚN SECCIÓN DE ACTIVIDAD	DICIEMBRE 2010	VARIACIONES			
		MES ANTERIOR		INTERANUAL	
		ABSOLUTA	RELATIVA	ABSOLUTA	RELATIVA
Actividades inmobiliarias	2.068	-21	-1,01	-213	-9,34
Actividades profesionales, científicas y técnicas	6.809	-92	-1,33	156	2,34
Actividades administrativas y servicios auxiliares	18.501	-198	-1,06	919	5,23
Admin. Pública y Defensa; Seg. Social Obligatoria	5.781	-123	-2,08	33	0,57
Educación	3.138	-66	-2,06	126	4,18
Actividades sanitarias y de servicios sociales	3.772	-429	-10,21	263	7,50
Actividades artísticas, recreativas y de entrenim.	2.460	10	0,41	178	7,80
Otros servicios	4.685	-64	-1,35	326	7,48
Sin empleo anterior	23.197	-392	-1,66	7.465	47,45
Act. de hogares como empleadores de personal doméstico; act. de hogares como productores de bienes y servicios para uso propio	993	12	1,22	147	17,38
Act. de organizaciones y organ. extraterritoriales	8	-4	-33,33	0	0,00
<b>ANDALUCÍA</b>					
Agricultura, ganadería, silvicultura y pesca	41.949	-5.520	-11,63	5.471	15,00
Industrias extractivas	1.240	43	3,59	26	2,14
Industria manufacturera	70.641	145	0,21	-61	-0,09
Suministro de energía eléctrica, gas, vapor y aire acondicionado	737	-14	-1,86	120	19,45
Suministro de agua, saneamiento, gestión de residuos y descontaminación	5.252	-261	-4,73	304	6,14
Construcción	196.019	4.606	2,41	-5.366	-2,66
Comercio al por mayor y al por menor; reparación de vehículos de motor y motocicletas	115.076	-3.811	-3,21	3.702	3,32
Transporte y almacenamiento	21.457	315	1,49	981	4,79
Hostelería	77.843	-1.158	-1,47	3.737	5,04
Información y comunicaciones	7.091	-71	-0,99	272	3,99
Actividades financieras y de seguros	4.236	-124	-2,84	-131	-3,00
Actividades inmobiliarias	6.123	-88	-1,42	-416	-6,36
Actividades profesionales, científicas y técnicas	31.531	-503	-1,57	1.430	4,75
Actividades administrativas y servicios auxiliares	80.645	-1.922	-2,33	3.746	4,87
Admin. Pública y Defensa; Seg. Social Obligatoria	43.852	-1.702	-3,74	-926	-2,07
Educación	18.275	-226	-1,22	613	3,47
Actividades sanitarias y de servicios sociales	21.278	-2.844	-11,79	1.207	6,01
Actividades artísticas, recreativas y de entrenim.	10.680	-170	-1,57	542	5,35
Otros servicios	19.946	-472	-2,31	1.443	7,80
Sin empleo anterior	126.483	-3.516	-2,70	35.451	38,94
Act. de hogares como empleadores de personal doméstico; act. de hogares como productores de bienes y servicios para uso propio	3.582	-42	-1,16	351	10,86
Act. de organizaciones y organ. extraterritoriales	62	0	0,00	9	16,98
<b>NACIONAL</b>					
Agricultura, ganadería, silvicultura y pesca	126.829	-6.867	-5,14	20.696	19,50
Industrias extractivas	8.278	357	4,51	-284	-3,32
Industria manufacturera	451.926	6.699	1,50	-19.211	-4,08
Suministro de energía eléctrica, gas, vapor y aire acondicionado	3.426	55	1,63	765	28,75
Suministro de agua, saneamiento, gestión de residuos y descontaminación	28.008	-914	-3,16	1.566	5,92
Construcción	753.067	28.976	4,00	-28.657	-3,67
Comercio al por mayor y al por menor; reparación de vehículos de motor y motocicletas	524.154	-10.251	-1,92	10.530	2,05
Transporte y almacenamiento	115.962	1.613	1,41	575	0,50
Hostelería	371.923	-5.237	-1,39	25.273	7,29
Información y comunicaciones	50.509	176	0,35	1.560	3,19
Actividades financieras y de seguros	21.162	-195	-0,91	301	1,44

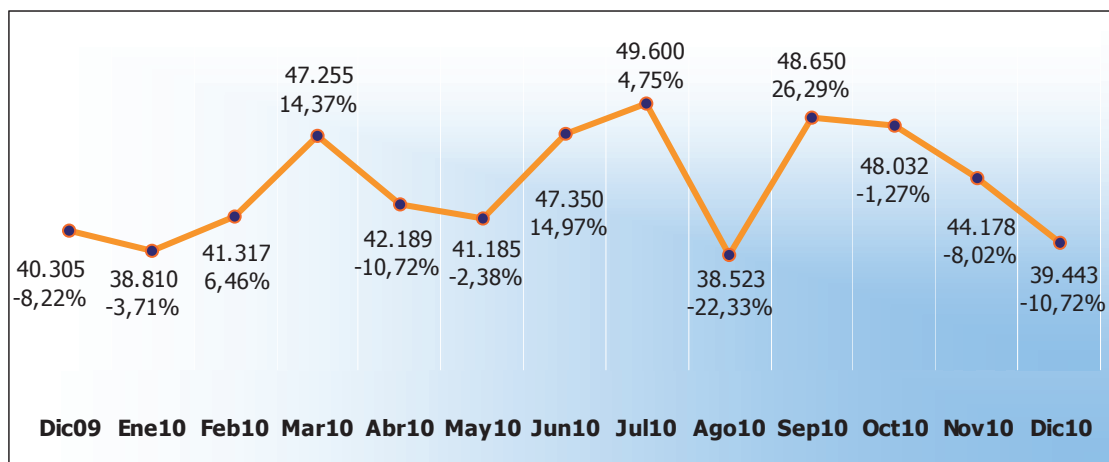
PARO REGISTRADO SEGÚN SECCIÓN DE ACTIVIDAD	DICIEMBRE 2010	VARIACIONES			
		MES ANTERIOR		INTERANUAL	
		ABSOLUTA	RELATIVA	ABSOLUTA	RELATIVA
Actividades inmobiliarias	24.642	-393	-1,57	-2.696	-9,86
Actividades profesionales, científicas y técnicas	249.990	-2.032	-0,81	14.308	6,07
Actividades administrativas y servicios auxiliares	440.445	-2.631	-0,59	20.983	5,00
Admin. Pública y Defensa; Seg. Social Obligatoria	214.112	-1.504	-0,70	25.076	13,27
Educación	76.993	1.518	2,01	7.280	10,44
Actividades sanitarias y de servicios sociales	119.265	-8.703	-6,80	13.173	12,42
Actividades artísticas, recreativas y de entrenim.	53.569	-1.294	-2,36	3.769	7,57
Otros servicios	94.050	-1.128	-1,19	8.470	9,90
Sin empleo anterior	356.600	-8.118	-2,23	70.721	24,74
Act. de hogares como empleadores de personal doméstico; act. de hogares como productores de bienes y servicios para uso propio	14.734	-362	-2,40	2.168	17,25
Act. de organizaciones y organ. extraterritoriales	429	14	3,37	104	32,00

## 2. CONTRATACIÓN

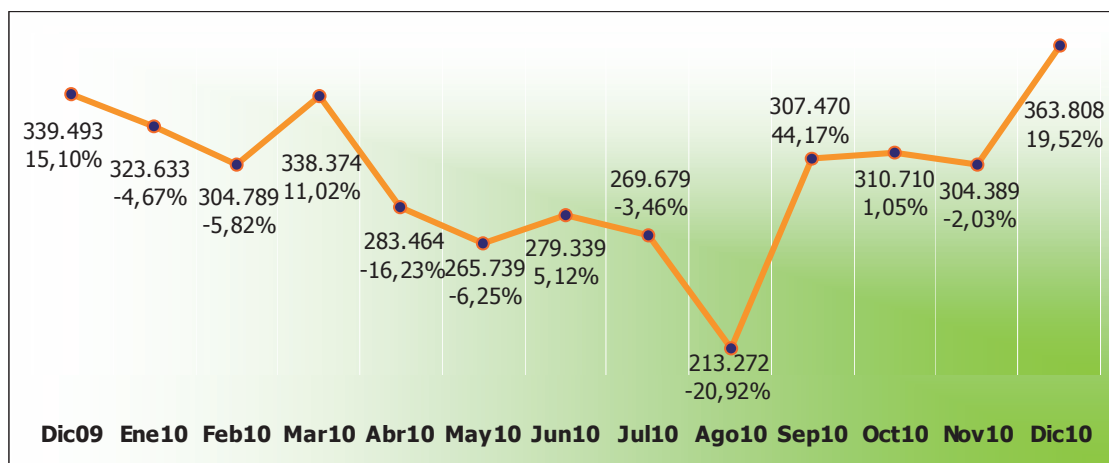
### 2.1. Datos generales

CONCEPTO	DICIEMBRE 2010	VARIACIONES			
		MES ANTERIOR		INTERANUAL	
		ABSOLUTA	RELATIVA	ABSOLUTA	RELATIVA
<b>CONTRATOS REGISTRADOS MES</b>					
Málaga	39.443	-4.735	-10,72	-862	-2,14
Andalucía	363.808	59.419	19,52	24.315	7,16
Nacional	1.189.818	-67.661	-5,38	52.253	4,59
<b>CONTRATOS INDEFINIDOS REGISTRADOS MES</b>					
Málaga	2.182	-860	-28,27	-111	-4,84
Andalucía	12.068	-501	-3,99	1.343	12,52
Nacional	93.171	-14.960	-13,84	7.344	8,56
<b>CONTRATOS TEMPORALES REGISTRADOS MES</b>					
Málaga	37.261	-3.875	-9,42	-751	-1,98
Andalucía	351.740	59.920	20,53	22.972	6,99
Nacional	1.096.647	-52.701	-4,59	44.909	4,27
<b>CONTRATOS ACUMULADOS HASTA MES</b>					
Málaga	526.532	39.443	8,10	8.650	1,67
Andalucía	3.564.666	363.808	11,37	88.034	2,53
Nacional	14.417.150	1.189.818	9,00	395.313	2,82
<b>CONTRATOS INDEFINIDOS ACUMULADOS HASTA MES</b>					
Málaga	33.797	2.182	6,90	-2.859	-7,80
Andalucía	144.957	12.068	9,08	-9.170	-5,95
Nacional	1.228.214	93.171	8,21	-84.200	-6,42
<b>CONTRATOS TEMPORALES ACUMULADOS HASTA MES</b>					
Málaga	492.735	37.261	8,18	11.509	2,39
Andalucía	3.419.709	351.740	11,46	97.204	2,93
Nacional	13.188.936	1.096.647	9,07	479.513	3,77

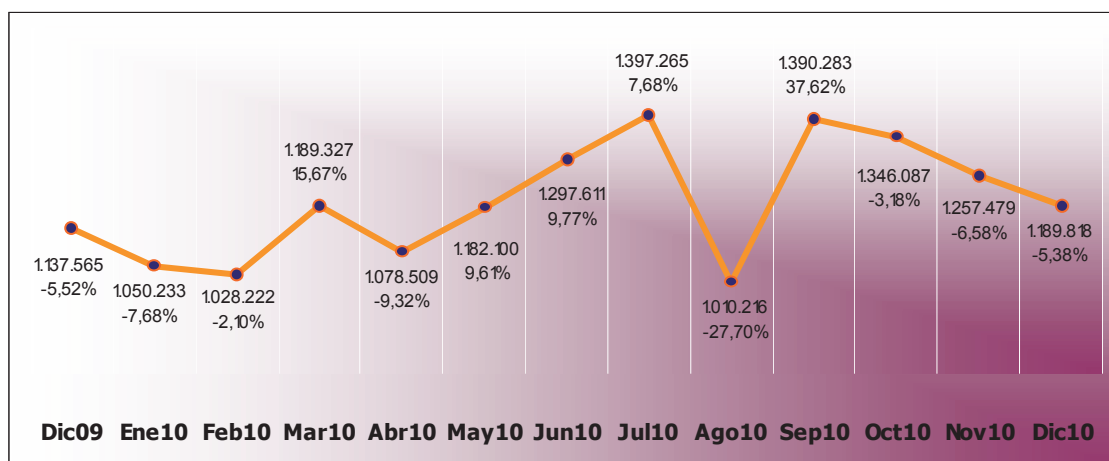
## Evolución de la contratación en los últimos 13 meses y porcentajes de variación intermensual Provincia de Málaga



## Evolución de la contratación en los últimos 13 meses y porcentajes de variación intermensual Andalucía



## Evolución de la contratación en los últimos 13 meses y porcentajes de variación intermensual Nacional



## 2.2. Contratación según sexo, grupos de edad, duración del contrato y sector de actividad económica

DURACIÓN DE LOS CONTRATOS	SECTOR DE ACTIVIDAD	HOMBRE				MUJER				TOTAL
		< 25	25-45	> 45	TOTAL	< 25	25-45	> 45	TOTAL	
<b>CONTRATOS INICIALES INDEFINIDOS</b>	AGRICULTURA Y PESCA	1	5	5	<b>11</b>	1	1	1	<b>3</b>	<b>14</b>
	CONSTRUCCIÓN	5	47	22	<b>74</b>	2	11	6	<b>19</b>	<b>93</b>
	INDUSTRIA	4	35	17	<b>56</b>	1	14	3	<b>18</b>	<b>74</b>
	SERVICIOS	59	291	68	<b>418</b>	59	275	70	<b>404</b>	<b>822</b>
	<b>TOTAL</b>	<b>69</b>	<b>378</b>	<b>112</b>	<b>559</b>	<b>63</b>	<b>301</b>	<b>80</b>	<b>444</b>	<b>1.003</b>
<b>CONTRATOS INICIALES TEMPORALES</b>	AGRICULTURA Y PESCA	977	2.633	1.605	<b>5.215</b>	198	1.750	1.353	<b>3.301</b>	<b>8.516</b>
	CONSTRUCCIÓN	399	2.064	774	<b>3.237</b>	22	299	261	<b>582</b>	<b>3.819</b>
	INDUSTRIA	155	477	113	<b>745</b>	76	245	43	<b>364</b>	<b>1.109</b>
	SERVICIOS	2.235	6.433	1.472	<b>10.140</b>	3.424	8.077	2.176	<b>13.677</b>	<b>23.817</b>
	<b>TOTAL</b>	<b>3.766</b>	<b>11.607</b>	<b>3.964</b>	<b>19.337</b>	<b>3.720</b>	<b>10.371</b>	<b>3.833</b>	<b>17.924</b>	<b>37.261</b>
<b>CONVERSIONES EN INDEFINIDOS</b>	AGRICULTURA Y PESCA	0	1	0	<b>1</b>	0	0	0	<b>0</b>	<b>1</b>
	CONSTRUCCIÓN	4	48	10	<b>62</b>	0	11	4	<b>15</b>	<b>77</b>
	INDUSTRIA	6	31	3	<b>40</b>	4	18	4	<b>26</b>	<b>66</b>
	SERVICIOS	80	339	66	<b>485</b>	75	394	81	<b>550</b>	<b>1.035</b>
	<b>TOTAL</b>	<b>90</b>	<b>419</b>	<b>79</b>	<b>588</b>	<b>79</b>	<b>423</b>	<b>89</b>	<b>591</b>	<b>1.179</b>
<b>TOTAL CONTRATOS</b>	AGRICULTURA Y PESCA	978	2.639	1.610	<b>5.227</b>	199	1.751	1.354	<b>3.304</b>	<b>8.531</b>
	CONSTRUCCIÓN	408	2.159	806	<b>3.373</b>	24	321	271	<b>616</b>	<b>3.989</b>
	INDUSTRIA	165	543	133	<b>841</b>	81	277	50	<b>408</b>	<b>1.249</b>
	SERVICIOS	2.374	7.063	1.606	<b>11.043</b>	3.558	8.746	2.327	<b>14.631</b>	<b>25.674</b>
	<b>TOTAL</b>	<b>3.925</b>	<b>12.404</b>	<b>4.155</b>	<b>20.484</b>	<b>3.862</b>	<b>11.095</b>	<b>4.002</b>	<b>18.959</b>	<b>39.443</b>

## 2.3. Contratación registrada por ETT según sexo y grupos de edad

TIPO DE CONTRATO	HOMBRES				MUJERES				TOTAL
	< 25	25-45	> 45	TOTAL	< 25	25-45	> 45	TOTAL	
Obra/ servicio tiempo completo	71	389	32	<b>492</b>	62	175	71	<b>308</b>	<b>800</b>
Eventual circunstancias producción tiempo completo	96	268	34	<b>398</b>	82	280	77	<b>439</b>	<b>837</b>
Interinidad a tiempo completo	5	26	1	<b>32</b>	3	67	24	<b>94</b>	<b>126</b>
Obra/ servicio tiempo parcial	33	96	11	<b>140</b>	29	42	6	<b>77</b>	<b>217</b>
Eventual circunstancias producción tiempo parcial	117	288	21	<b>426</b>	80	245	56	<b>381</b>	<b>807</b>
Interinidad a tiempo parcial	0	0	0	<b>0</b>	4	11	4	<b>19</b>	<b>19</b>
<b>TOTAL</b>	<b>322</b>	<b>1.067</b>	<b>99</b>	<b>1.488</b>	<b>260</b>	<b>820</b>	<b>238</b>	<b>1.318</b>	<b>2.806</b>

### 3. EXTRANJEROS

#### 3.1. Paro registrado de extranjeros

PARO REGISTRADO EXTRANJEROS	COMUNITARIOS						NO COMUNITARIOS						TOTAL EXTRANJEROS					
	DICIEMBRE 2010			DICIEMBRE 2010			DICIEMBRE 2010			DICIEMBRE 2010			DICIEMBRE 2010			DICIEMBRE 2010		
	MES ANTERIOR		INTERANUAL	MES ANTERIOR		INTERANUAL	MES ANTERIOR		INTERANUAL	MES ANTERIOR		INTERANUAL	MES ANTERIOR		INTERANUAL	MES ANTERIOR		INTERANUAL
	ABSOLUTA	RELATIVA	ABSOLUTA	RELATIVA	ABSOLUTA	RELATIVA	ABSOLUTA	RELATIVA	ABSOLUTA	RELATIVA	ABSOLUTA	RELATIVA	ABSOLUTA	RELATIVA	ABSOLUTA	RELATIVA	ABSOLUTA	RELATIVA
<b>PARO REGISTRADO</b>																		
Málaga	5.901	18	0,31	66	1,13	19.322	260	1,36	2.230	13,05	25.223	278	1,11	2.296	10,01			
Andalucía	13.020	-67	-0,51	191	1,49	61.282	-1.504	-2,40	8.745	16,65	74.302	-1.571	-2,07	8.936	13,67			
Nacional	197.265	1.151	0,59	15.862	8,74	408.573	-1.639	-0,40	23.459	6,09	605.838	-488	-0,08	39.321	6,94			
<b>PARO REGISTRADO SEGÚN SEXO</b>																		
Málaga																		
- Hombres	2.726	3	0,11	-124	-4,35	11.214	-2.528	-18,40	755	7,22	13.940	198	1,44	631	4,74			
- Mujeres	3.175	15	0,47	190	6,37	8.108	-3.095	-27,63	1.475	22,24	11.283	80	0,71	1.665	17,31			
Andalucía																		
- Hombres	6.120	-80	-1,29	-314	-4,88	33.921	-7.266	-17,64	2.549	8,13	40.041	-1.146	-2,78	2.235	5,91			
- Mujeres	6.900	13	0,19	505	7,90	27.361	-7.325	-21,12	6.196	29,27	34.261	-425	-1,23	6.701	24,31			
Nacional																		
- Hombres	108.564	2.015	1,89	2.961	2,80	252.520	341	0,14	-951	-0,38	361.084	2.356	0,66	2.010	0,56			
- Mujeres	88.701	-864	-0,96	12.901	17,02	156.053	-1.980	-1,25	24.410	18,54	244.754	-2.844	-1,15	37.311	17,99			
<b>PARO REGISTRADO POR EDADES</b>																		
Málaga																		
- < 25 años	371	-8	-2,11	6	1,64	1.105	-20	-1,78	238	27,45	1.476	-28	-1,86	244	19,81			
- > 25 años	5.530	26	0,47	60	1,10	18.217	280	1,56	1.992	12,28	23.747	306	1,31	2.052	9,46			
Andalucía																		
- < 25 años	808	-42	-4,94	-65	-7,45	4.577	-376	-7,59	477	11,63	5.385	-418	-7,20	412	8,28			
- > 25 años	12.212	-25	-0,20	256	2,14	56.705	-1.128	-1,95	8.268	17,07	68.917	-1.153	-1,65	8.524	14,11			
Nacional																		
- < 25 años	18.205	-779	-4,10	-142	-0,77	31.775	-1.819	-5,41	1.372	4,51	49.980	-2.598	-4,94	1.230	2,52			
- > 25 años	179.060	1.930	1,09	16.004	9,82	376.798	180	0,05	22.087	6,23	555.858	2.110	0,38	38.091	7,36			

PARO REGISTRADO EXTRANJEROS	COMUNITARIOS						NO COMUNITARIOS						TOTAL EXTRANJEROS						
	VARIACIONES			VARIACIONES			VARIACIONES			VARIACIONES			VARIACIONES			VARIACIONES			
	DICIEMBRE 2010	MES ANTERIOR	INTERANUAL	DICIEMBRE 2010	MES ANTERIOR	INTERANUAL	DICIEMBRE 2010	MES ANTERIOR	INTERANUAL	DICIEMBRE 2010	MES ANTERIOR	INTERANUAL	DICIEMBRE 2010	MES ANTERIOR	INTERANUAL	DICIEMBRE 2010	MES ANTERIOR	INTERANUAL	
	ABSOLUTA	RELATIVA	ABSOLUTA	RELATIVA	ABSOLUTA	RELATIVA	ABSOLUTA	RELATIVA	ABSOLUTA	RELATIVA	ABSOLUTA	RELATIVA	ABSOLUTA	RELATIVA	ABSOLUTA	RELATIVA	ABSOLUTA	RELATIVA	
<b>PARO REGISTRADO POR SECTORES</b>																			
<b>Málaga</b>																			
- Agricultura	36	-1	-2,70	5	16,13	604	-7	-1,15	164	37,27	640	-8	-1,23	169	35,88				
- Industria	194	8	4,30	23	13,45	731	51	7,50	88	13,69	925	59	6,81	111	13,64				
- Construcción	723	13	1,83	-146	-16,80	5.049	48	0,96	-240	-4,54	5.772	61	1,07	-386	-6,27				
- Servicios	3.960	24	0,61	-22	-0,55	9.165	140	1,55	576	6,71	13.125	164	1,27	554	4,41				
- Sin Empleo Anterior	988	-26	-2,56	206	26,34	3.773	28	0,75	1.642	77,05	4.761	2	0,04	1.848	63,44				
<b>Andalucía</b>																			
- Agricultura	635	17	2,75	160	33,68	7.604	-646	-7,83	2.272	42,61	8.239	-629	-7,09	2.432	41,88				
- Industria	574	20	3,61	5	0,88	2.764	-18	-0,65	9	0,33	3.338	2	0,06	14	0,42				
- Construcción	1.585	12	0,76	-312	-16,45	13.051	-57	-0,43	-723	-5,25	14.636	-45	-0,31	-1.035	-6,60				
- Servicios	7.594	-36	-0,47	-95	-1,24	24.997	-502	-1,97	2.095	9,15	32.591	-538	-1,62	2.000	6,54				
- Sin Empleo Anterior	2.632	-80	-2,95	433	19,69	12.866	-281	-2,14	5.092	65,50	15.498	-361	-2,28	5.525	55,40				
<b>Nacional</b>																			
- Agricultura	12.988	-97	-0,74	4.151	46,97	26.418	-2.148	-7,52	5.241	24,75	39.406	-2.245	-5,39	9.392	31,29				
- Industria	15.935	259	1,65	-90	-0,56	29.122	367	1,28	-2.155	-6,89	45.057	626	1,41	-2.245	-4,75				
- Construcción	43.513	2.256	5,47	-1.491	-3,31	107.420	3.406	3,27	-11.659	-9,79	150.933	5.662	3,90	-13.150	-8,01				
- Servicios	100.527	-606	-0,60	8.995	9,83	205.284	-2.636	-1,27	16.431	8,70	305.811	-3.242	-1,05	25.426	9,07				
- Sin Empleo Anterior	24.302	-661	-2,65	4.297	21,48	40.329	-628	-1,53	15.601	63,09	64.631	-1.289	-1,96	19.898	44,48				





## 4. DEMANDANTES PARADOS POR OFICINAS Y CENTROS DE EMPLEO \*

CENTROS DE EMPLEO/ OFICINAS DE EMPLEO	EDAD Y SEXO						NIVEL DE ESTUDIOS						GRAN GRUPO DE OCUPACIÓN						SECTOR ACTIVIDAD ECONÓMICA						TOTAL
	HOMBRE			MUJER			SIN ESTUDIOS/ EDUCACIÓN PRIMARIA	E. SECUNDARIA/ BACHILLERATO	FORMACIÓN PROFESIONAL	ENSEÑANZAS UNIVERSITARIAS	DIRECTIVOS	TÉCNICOS	ADMINISTRAT.	SERVICIOS	AGRICULTURA	SERVICIOS	AGRICULTURA	TRAB. CALIF. / OPERARIOS MAQUINARIA	TRAB. SIN QUALIFICAR	AGRICULTURA	INDUSTRIA	CONSTRUCCIÓN	SERVICIOS	SIN EMPLEO ANTERIOR	
	< 25	25- 45	> 45	< 25	25- 45	> 45																			
O.E. ÁLORA	409	1936	1196	330	1763	816	1158	4501	582	209	18	386	470	882	126	1886	2682	128	513	2475	2591	743	6450		
	6,34	30,02	18,54	5,12	27,33	12,65	17,95	69,78	9,02	3,24	0,28	5,98	7,29	13,67	1,95	29,24	41,58	1,98	7,95	38,37	40,17	11,52	3,51		
C.E. ANTEQUERA	434	1544	1103	309	1368	655	966	3614	520	313	23	530	525	952	118	1900	1365	279	697	1546	2442	449	5413		
	8,02	28,52	20,38	5,71	25,27	12,10	17,85	66,77	9,61	5,78	0,42	9,79	9,70	17,59	2,18	35,10	25,22	5,15	12,88	28,56	45,11	8,29	2,95		
O.E. ARCHIDONA	175	650	514	174	543	170	437	1400	245	144	6	186	202	305	49	805	673	211	203	696	913	203	2226		
	7,86	29,20	23,09	7,82	24,39	7,64	19,63	62,89	11,01	6,47	0,27	8,36	9,07	13,70	2,20	36,16	30,23	9,48	9,12	31,27	41,02	9,12	1,21		
O.E. BENALMADENA	303	1841	1085	293	2068	1468	2425	3761	468	404	93	904	1034	2293	88	1168	1478	51	229	1039	5343	396	7058		
	4,29	26,08	15,37	4,15	29,30	20,80	34,36	53,29	6,63	5,72	1,32	12,81	14,65	32,49	1,25	16,55	20,94	0,72	3,24	14,72	75,70	5,61	3,84		
O.E. CAMPILLOS	127	434	332	142	402	207	236	1176	152	80	5	133	111	186	102	460	647	204	165	379	744	152	1644		
	7,73	26,40	20,19	8,64	24,45	12,59	14,36	71,53	9,25	4,87	0,30	8,09	6,75	11,31	6,20	27,98	39,36	12,41	10,04	23,05	45,26	9,25	0,89		
C.E. COÍN	414	2128	1213	291	1544	732	1725	3984	429	184	15	426	476	995	150	2264	1996	84	589	2634	2244	771	6322		
	6,55	33,66	19,19	4,60	24,42	11,58	27,29	63,02	6,79	2,91	0,24	6,74	7,53	15,74	2,37	35,81	31,57	1,33	9,32	41,66	35,50	12,20	3,44		
O.E. ESTEPONA	465	3042	1842	376	2488	1420	2544	6063	594	432	78	810	978	2300	355	2436	2676	125	404	3035	5195	874	9633		
	4,83	31,58	19,12	3,90	25,83	14,74	26,41	62,94	6,17	4,48	0,81	8,41	10,15	23,88	3,69	25,29	27,78	1,30	4,19	31,51	53,93	9,07	5,24		
C.E. FUENGIROLA	800	4755	2741	600	4388	2843	4620	9863	875	769	133	1592	1990	4614	408	3734	3656	129	651	3618	9558	2171	16127		
	4,96	29,48	17,00	3,72	27,21	17,63	28,65	61,16	5,43	4,77	0,82	9,87	12,34	28,61	2,53	23,15	22,67	0,80	4,04	22,43	59,27	13,46	8,78		
C.E. MÁLAGA-AV. ANDALUCÍA	513	2611	1766	392	2310	1789	2037	6135	776	433	42	761	867	1695	166	2117	3733	77	803	2309	4857	1335	9381		
	5,47	27,83	18,83	4,18	24,62	19,07	21,71	65,40	8,27	4,62	0,45	8,11	9,24	18,07	1,77	22,57	39,79	0,82	8,56	24,61	51,77	14,23	5,11		
C.E. MÁLAGA-CAPUCHINOS	686	3438	2188	571	3190	2567	2019	8509	1135	977	79	1569	1458	2855	275	2610	3794	120	800	2476	7236	2008	12640		
	5,43	27,20	17,31	4,52	25,24	20,31	15,97	67,32	8,98	7,73	0,63	12,41	11,53	22,59	2,18	20,65	30,02	0,95	6,33	19,59	57,25	15,89	6,88		
C.E. MÁLAGA-EL PALO	474	2940	1941	331	2740	1818	2026	6230	978	1010	149	1678	1415	1926	214	2289	2573	117	643	2664	5536	1284	10244		
	4,63	28,70	18,95	3,23	26,75	17,75	19,78	60,82	9,55	9,86	1,45	16,38	13,81	18,80	2,09	22,34	25,12	1,14	6,28	26,01	54,04	12,53	5,58		
C.E. MÁLAGA-GAMARRA	1047	5543	3307	874	5293	3563	3224	13295	1897	1211	82	2033	2167	3947	305	4352	6741	172	1282	3988	10818	3367	19627		
	5,33	28,24	16,85	4,45	26,97	18,15	16,43	67,74	9,67	6,17	0,42	10,36	11,04	20,11	1,55	22,17	34,35	0,88	6,53	20,32	55,12	17,15	10,68		
C.E. MÁLAGA-LA PAZ	732	3417	2195	563	3316	3046	2810	8440	1298	721	61	1261	1543	2994	137	3162	4111	84	1084	2365	7886	1850	13269		
	5,52	25,75	16,54	4,24	24,99	22,96	21,18	63,61	9,78	5,43	0,46	9,50	11,63	22,56	1,03	23,83	30,98	0,63	8,17	17,82	59,43	13,94	7,22		
C.E. MÁLAGA-LA UNION	654	3049	2062	497	2978	2616	1991	8038	1113	714	70	1163	1387	2675	130	2637	3794	118	913	2163	7146	1516	11856		
	5,52	25,72	17,39	4,19	25,12	22,06	16,79	67,80	9,39	6,02	0,59	9,81	11,70	22,56	1,10	22,24	32,00	1,00	7,70	18,24	60,27	12,79	6,45		

\* La tabla se compone de datos absolutos y porcentajes obtenidos en relación a cada CE u OE. Los porcentajes de la columna TOTAL se han obtenido en relación al TOTAL PROVINCIAL

CENTROS DE EMPLEO/ OFICINAS DE EMPLEO	EDAD Y SEXO				NIVEL DE ESTUDIOS				GRAN GRUPO DE OCUPACIÓN				SECTOR ACTIVIDAD ECONÓMICA					TOTAL					
	HOMBRE		MUJER		SIN ESTUDIOS/ EDUCACIÓN PRIMARIA	E. SECUNDARIA/ BACHILLERATO	FORMACIÓN PROFESIONAL	ENSEÑANZAS UNIVERSITARIAS	DIRECTIVOS	TÉCNICOS	ADMINISTRAT.	SERVICIOS	AGRICULTURA	TRAB. CALIF. / OPERARIOS MAQUINARIA	TRAB. SIN CALIFICAR	AGRICULTURA	INDUSTRIA		CONSTRUCCIÓN	SERVICIOS	SIN EMPLEO ANTERIOR		
	< 25	25-45	> 45	> 45																			
C.E. MARBELLA LAS PALOMAS	478	2677	1706	331	2691	1738	3091	5401	583	546	134	1019	1194	2807	255	1783	2429	83	450	1882	6445	761	9621
	4,97	27,82	17,73	3,44	27,97	18,06	32,13	56,14	6,06	5,68	1,39	10,59	12,41	29,18	2,65	18,53	25,25	0,86	4,68	19,56	66,99	7,91	5,24
O.E. MARBELLA SAN PEDRO	295	1827	1251	214	1768	1161	1245	4653	358	260	67	613	687	1914	242	1275	1718	68	227	1451	4070	700	6516
	4,53	28,04	19,20	3,28	27,13	17,82	19,11	71,41	5,49	3,99	1,03	9,41	10,54	29,37	3,71	19,57	26,37	1,04	3,48	22,27	62,46	10,74	3,55
O.E. NERJA	226	899	556	150	939	538	967	1995	201	145	8	296	311	953	69	747	924	31	95	720	2292	170	3308
	6,83	27,18	16,81	4,53	28,39	16,26	29,23	60,31	6,08	4,38	0,24	8,95	9,40	28,81	2,09	22,58	27,93	0,94	2,87	21,77	69,29	5,14	1,80
C.E. RONDA	554	1841	1360	409	1851	1358	1191	5252	602	328	11	594	565	1475	212	2213	2303	206	675	1936	3427	1129	7373
	7,51	24,97	18,45	5,55	25,11	18,42	16,15	71,23	8,16	4,45	0,15	8,06	7,66	20,01	2,88	30,01	31,24	2,79	9,16	26,26	46,48	15,31	4,01
O.E. TORREMOLINOS	532	3124	1946	424	3478	2363	4336	6029	848	654	109	1304	1629	3429	183	2294	2919	86	679	1896	7673	1533	11867
	4,48	26,33	16,40	3,57	29,31	19,91	36,54	50,80	7,15	5,51	0,92	10,99	13,73	28,90	1,54	19,33	24,60	0,72	5,72	15,98	64,66	12,92	6,46
O.E. TORROX	222	967	525	167	719	255	574	1928	209	144	8	203	256	518	87	776	1007	77	109	961	1402	306	2855
	7,78	33,87	18,39	5,85	25,18	8,93	20,11	67,53	7,32	5,04	0,28	7,11	8,97	18,14	3,05	27,18	35,27	2,70	3,82	33,66	49,11	10,72	1,55
C.E. VÉLEZ-MÁLAGA	821	3451	1973	556	2471	1011	5744	3232	789	518	28	837	903	1962	292	3149	3112	276	609	3366	4553	1479	10283
	7,98	33,56	19,19	5,41	24,03	9,83	55,86	31,43	7,67	5,04	0,27	8,14	8,78	19,08	2,84	30,62	30,26	2,68	5,92	32,73	44,28	14,38	5,60
TOTAL PROVINCIA	10361	52114	32802	7994	48308	32134	45366	113499	14652	10196	1219	18298	20168	41677	3963	44057	54331	2726	11820	43599	102371	23197	183713
	5,64	28,37	17,86	4,35	26,30	17,49	24,69	61,78	7,98	5,55	0,66	9,96	10,98	22,69	2,16	23,98	29,57	1,48	6,43	23,73	55,72	12,63	100,00

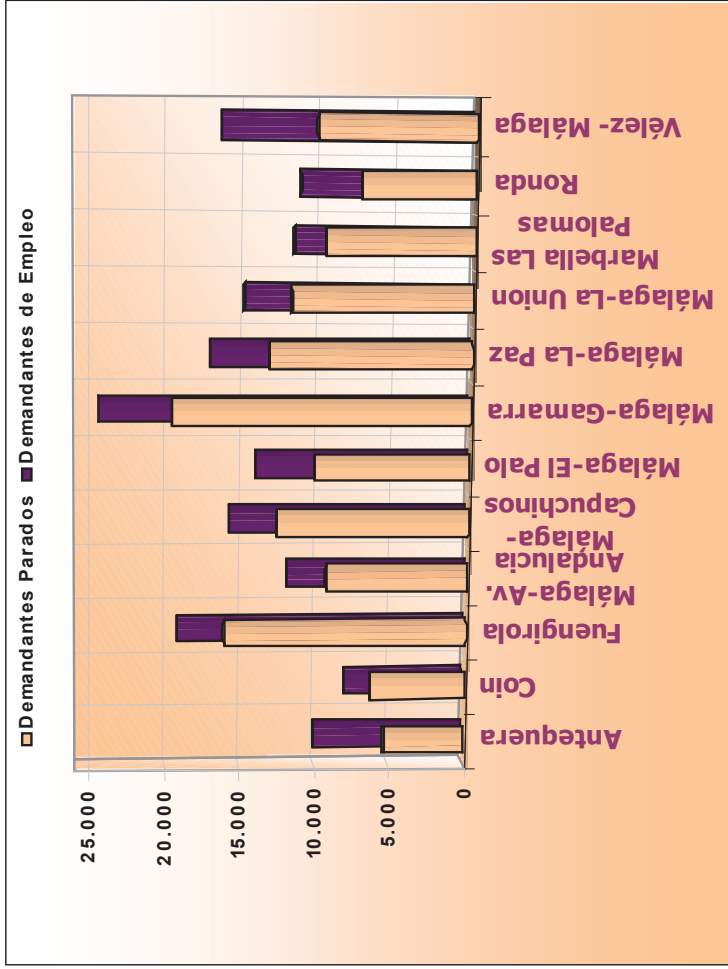
## 5. DEMANDANTES DE EMPLEO POR OFICINAS Y CENTROS DE EMPLEO \*

CENTROS DE EMPLEO/ OFICINAS DE EMPLEO	EDAD Y SEXO						NIVEL DE ESTUDIOS										GRAN GRUPO DE OCUPACIÓN										SECTOR ACTIVIDAD ECONÓMICA					TOTAL
	HOMBRE			MUJER			SIN ESTUDIOS/ EDUCACIÓN PRIMARIA	E. SECUNDARIA/ BACHILLERATO	FORMACIÓN PROFESIONAL	ENSEÑANZAS UNIVERSITARIAS	DIRECTIVOS	TÉCNICOS	ADMINISTRAT.	SERVICIOS	SERVICIOS	AGRICULTURA	TRAB. CALIF. / OPERARIOS MAQUINARIA	TRAB. SIN CUALIFICAR	AGRICULTURA	INDUSTRIA	CONSTRUCCIÓN	SERVICIOS	SIN EMPLEO ANTERIOR									
	< 25	25- 45	> 45	< 25	25- 45	> 45																										
O.E. ÁLORA	542	2355	1705	467	2693	1834	1998	6489	781	328	20	560	617	1262	1031	2268	3838	845	671	3258	3831	991	9596									
	5,65	24,54	17,77	4,87	28,06	19,11	20,82	67,62	8,14	3,42	0,21	5,84	6,43	13,15	10,74	23,63	40,00	8,81	6,99	33,95	39,92	10,33	3,92									
C.E. ANTEQUERA	722	2065	1754	618	2524	2267	2585	6072	797	496	31	802	741	1403	2465	2334	2174	2470	954	2202	3569	755	9950									
	7,26	20,75	17,63	6,21	25,37	22,78	25,98	61,03	8,01	4,98	0,31	8,06	7,45	14,10	24,77	23,46	21,85	24,82	9,59	22,13	35,87	7,59	4,06									
O.E. ARCHIDONA	266	959	1081	285	1379	1507	1849	2991	387	250	7	298	297	518	2182	1042	1133	2343	286	1042	1527	279	5477									
	4,86	17,51	19,74	5,20	25,18	27,52	33,76	54,61	7,07	4,56	0,13	5,44	5,42	9,46	39,84	19,03	20,69	42,78	5,22	19,03	27,88	5,09	2,24									
O.E. BENALMÁDENA	403	2170	1388	410	2538	1859	2926	4698	601	543	114	1126	1249	2952	138	1324	1865	94	268	1137	6766	503	8768									
	4,60	24,75	15,83	4,68	28,95	21,20	33,37	53,58	6,85	6,19	1,30	12,84	14,24	33,67	1,57	15,10	21,27	1,07	3,06	12,97	77,17	5,74	3,58									
O.E. CAMPILLOS	225	708	704	261	1078	1076	795	2790	297	170	7	238	187	342	1304	700	1274	1594	237	563	1395	263	4052									
	5,55	17,47	17,37	6,44	26,60	26,55	19,62	68,85	7,33	4,20	0,17	5,87	4,62	8,44	32,18	17,28	31,44	39,34	5,85	13,89	34,43	6,49	1,65									
C.E. COÍN	543	2430	1484	419	1941	1094	2147	4939	544	281	21	572	600	1245	328	2563	2582	285	695	2942	2975	1014	7911									
	6,86	30,72	18,76	5,30	24,54	13,83	27,14	62,43	6,88	3,55	0,27	7,23	7,58	15,74	4,15	32,40	32,64	3,60	8,79	37,19	37,61	12,82	3,23									
O.E. ESTEPONA	559	3483	2139	462	3068	1811	2987	7246	725	564	93	1008	1200	2833	440	2692	3256	197	456	3323	6498	1048	11522									
	4,85	30,23	18,56	4,01	26,63	15,72	25,92	62,89	6,29	4,89	0,81	8,75	10,41	24,59	3,82	23,36	28,26	1,71	3,96	28,84	56,40	9,10	4,70									
C.E. FUENGIROLA	1019	5412	3179	822	5294	3494	5393	11696	1104	1027	159	1997	2383	5700	517	4159	4305	234	732	3954	11727	2573	19220									
	5,30	28,16	16,54	4,28	27,54	18,18	28,06	60,85	5,74	5,34	0,83	10,39	12,40	29,66	2,69	21,64	22,40	1,22	3,81	20,57	61,01	13,39	7,84									
C.E. MÁLAGA-AV. ANDALUCÍA	684	3018	2183	608	2936	2462	2646	7623	986	636	54	1022	1113	2159	347	2522	4674	274	1000	2592	6248	1777	11891									
	5,75	25,38	18,36	5,11	24,69	20,70	22,25	64,11	8,29	5,35	0,45	8,59	9,36	18,16	2,92	21,21	39,31	2,30	8,41	21,80	52,54	14,94	4,85									
C.E. MÁLAGA-CAPUCHINOS	972	3995	2602	832	4001	3325	2508	10401	1455	1363	100	2101	1851	3587	367	3075	4646	263	979	2767	9110	2608	15727									
	6,18	25,40	16,54	5,29	25,44	21,14	15,95	66,13	9,25	8,67	0,64	13,36	11,77	22,81	2,33	19,55	29,54	1,67	6,22	17,59	57,93	16,58	6,42									
C.E. MÁLAGA-EL PALO	671	3504	2589	512	3844	2929	3128	8274	1281	1366	187	2180	1763	2514	1420	2627	3358	1085	776	3265	7257	1666	14049									
	4,78	24,94	18,43	3,64	27,36	20,85	22,26	58,89	9,12	9,72	1,33	15,52	12,55	17,89	10,11	18,70	23,90	7,72	5,52	23,24	51,65	11,86	5,73									
C.E. MÁLAGA-GAMARRA	1468	6359	3994	1346	6566	4670	3963	16245	2441	1754	104	2797	2726	4953	457	5056	8310	393	1559	4386	13677	4388	24403									
	6,02	26,06	16,37	5,52	26,91	19,14	16,24	66,57	10,00	7,19	0,43	11,46	11,17	20,30	1,87	20,72	34,05	1,61	6,39	17,97	56,05	17,98	9,96									
C.E. MÁLAGA-LA PAZ	1050	3982	2821	922	4214	4089	3591	10756	1682	1049	74	1706	2018	3999	256	3773	5252	256	1384	2621	10341	2476	17078									
	6,15	23,32	16,52	5,40	24,68	23,94	21,03	62,98	9,85	6,14	0,43	9,99	11,82	23,42	1,50	22,09	30,75	1,50	8,10	15,35	60,55	14,50	6,97									
C.E. MÁLAGA-LA UNION	845	3493	2554	738	3708	3505	2458	9938	1426	1021	89	1555	1727	3414	214	3103	4741	258	1180	2386	9068	1951	14843									
	5,69	23,53	17,21	4,97	24,98	23,61	16,56	66,95	9,61	6,88	0,60	10,48	11,64	23,00	1,44	20,91	31,94	1,74	7,95	16,07	61,09	13,14	6,06									

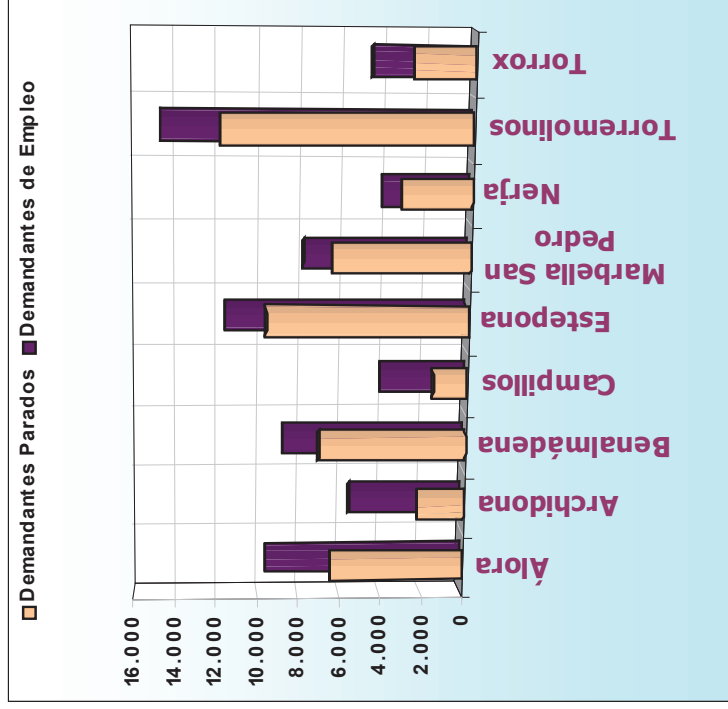
\* La tabla se compone de datos absolutos y porcentajes obtenidos en relación a cada CE u OE. Los porcentajes de la columna TOTAL se han obtenido en relación al TOTAL PROVINCIAL

CENTROS DE EMPLEO/ OFICINAS DE EMPLEO	EDAD Y SEXO				NIVEL DE ESTUDIOS								GRAN GRUPO DE OCUPACIÓN								SECTOR ACTIVIDAD ECONÓMICA					TOTAL
	HOMBRE		MUJER		SIN ESTUDIOS/ EDUCACIÓN PRIMARIA	E. SECUNDARIA/ BACHILLERATO	FORMACIÓN PROFESIONAL	ENSEÑANZAS UNIVERSITARIAS	DIRECTIVOS	TÉCNICOS	ADMINISTRAT.	SERVICIOS	AGRICULTURA	TRAB. CALIF. / OPERARIOS MAQUINARIA	TRAB. SIN CALIFICAR	AGRICULTURA	INDUSTRIA	CONSTRUCCIÓN	SERVICIOS	SIN EMPLEO ANTERIOR						
	< 25	25-45	> 45	> 45	< 25	25-45	> 45	< 25	25-45	> 45	< 25	25-45	> 45	< 25	25-45	> 45	< 25	25-45	> 45	< 25	25-45	> 45				
C.E. MARBELLA LAS PALOMAS	599	3130	2046	450	3195	2193	3576	6618	731	688	152	1260	1440	3470	340	2016	2935	160	501	2059	8002	891	11613			
	5,16	26,95	17,62	3,87	27,51	18,88	30,79	56,99	6,29	5,92	1,31	10,85	12,40	29,88	2,93	17,36	25,27	1,38	4,31	17,73	68,91	7,67	4,74			
O.E. MARBELLA SAN PEDRO	378	2114	1462	281	2137	1460	1462	5595	437	338	76	730	840	2361	299	1407	2119	124	258	1569	5067	814	7832			
	4,83	26,99	18,67	3,59	27,29	18,64	18,67	71,44	5,58	4,32	0,97	9,32	10,73	30,15	3,82	17,96	27,06	1,58	3,29	20,03	64,70	10,39	3,20			
O.E. NERJA	286	1055	685	203	1152	755	1219	2472	253	192	9	367	383	1228	161	853	1135	103	104	820	2904	205	4136			
	6,91	25,51	16,56	4,91	27,85	18,25	29,47	59,77	6,12	4,64	0,22	8,87	9,26	29,69	3,89	20,62	27,44	2,49	2,51	19,83	70,21	4,96	1,69			
C.E. RONDA	749	2331	2117	627	2853	2544	2249	7579	862	531	19	879	759	2008	1696	2715	3145	1640	907	2409	4814	1451	11221			
	6,67	20,77	18,87	5,59	25,43	22,67	20,04	67,54	7,68	4,73	0,17	7,83	6,76	17,90	15,11	24,20	28,03	14,62	8,08	21,47	42,90	12,93	4,58			
O.E. TORREMOLINOS	711	3667	2429	596	4211	3009	5274	7409	1068	872	154	1673	2001	4347	261	2616	3571	170	796	2066	9694	1897	14623			
	4,86	25,08	16,61	4,08	28,80	20,58	36,07	50,67	7,30	5,96	1,05	11,44	13,68	29,73	1,78	17,89	24,42	1,16	5,44	14,13	66,29	12,97	5,97			
O.E. TORROX	298	1226	834	259	1170	878	962	3196	296	211	8	308	345	708	976	886	1434	779	138	1267	2073	408	4665			
	6,39	26,28	17,88	5,55	25,08	18,82	20,62	68,51	6,35	4,52	0,17	6,60	7,40	15,18	20,92	18,99	30,74	16,70	2,96	27,16	44,44	8,75	1,90			
C.E. VÉLEZ-MÁLAGA	1085	4219	2906	836	4320	3091	9557	4971	1111	818	46	1220	1207	2633	3209	3696	4446	2986	747	4498	6294	1932	16457			
	6,59	25,64	17,66	5,08	26,25	18,78	58,07	30,21	6,75	4,97	0,28	7,41	7,33	16,00	19,50	22,46	27,02	18,14	4,54	27,33	38,25	11,74	6,72			
TOTAL PROVINCIA	14075	61675	42656	11954	64822	49852	63273	147998	19265	14498	1524	24399	25447	53636	18408	51427	70193	16553	14628	51126	132837	29890	245034			
	5,74	25,17	17,41	4,88	26,45	20,34	25,82	60,40	7,86	5,92	0,62	9,96	10,39	21,89	7,51	20,99	28,65	6,76	5,97	20,86	54,21	12,20	100,00			

Volumen de demandantes por Centros de Empleo



Volumen de demandantes por Oficinas de Empleo



## 6. DEMANDANTES PARADOS Y DEMANDANTES DE EMPLEO POR MUNICIPIOS Y POR ATE\*

ATE/ MUNICIPIOS	DEMANDANTES PARADOS						DEMANDANTES DE EMPLEO						TOTAL					
	HOMBRE			MUJER			HOMBRE			MUJER								
	<25	25-45	>45	TOTAL	<25	25-45	>45	TOTAL	<25	25-45	>45	TOTAL						
<b>ATE AXARQUÍA</b>	1602	7088	4068	12758	1106	5643	2569	9318	22076	2140	8654	5962	16756	1639	8997	6431	17067	33823
	7,26	32,11	18,43	57,79	5,01	25,56	11,64	42,21	12,02	6,33	25,59	17,63	49,54	4,85	26,60	19,01	50,46	13,80
<b>ALCAUCÍN</b>	11	66	34	111	9	41	16	66	177	12	86	53	151	14	87	84	185	336
	6,21	37,29	19,21	62,71	5,08	23,16	9,04	37,29	0,10	3,57	25,60	15,77	44,94	4,17	25,89	25,00	55,06	0,14
<b>ALFARNATE</b>	11	30	20	61	8	15	10	33	94	22	50	75	147	8	54	84	146	293
	11,70	31,91	21,28	64,89	8,51	15,96	10,64	35,11	0,05	7,51	17,06	25,60	50,17	2,73	18,43	28,67	49,83	0,12
<b>ALFARNATEJO</b>	5	11	9	25	2	1	3	6	31	9	18	19	46	4	14	30	48	94
	16,13	35,48	29,03	80,65	6,45	3,23	9,68	19,35	0,02	9,57	19,15	20,21	48,94	4,26	14,89	31,91	51,06	0,04
<b>ALGARROBO</b>	58	225	111	394	41	146	40	227	621	78	282	223	583	62	305	227	594	1177
	9,34	36,23	17,87	63,45	6,60	23,51	6,44	36,55	0,34	6,63	23,96	18,95	49,53	5,27	25,91	19,29	50,47	0,48
<b>ALMÁCHAR</b>	22	88	34	144	16	22	5	43	187	31	128	134	293	26	134	124	284	577
	11,76	47,06	18,18	77,01	8,56	11,76	2,67	22,99	0,10	5,37	22,18	23,22	50,78	4,51	23,22	21,49	49,22	0,24
<b>ÁRCHEZ</b>	4	11	7	22	2	1	0	3	25	4	17	17	38	4	9	24	37	75
	16,00	44,00	28,00	88,00	8,00	4,00	0,00	12,00	0,01	5,33	22,67	22,67	50,67	5,33	12,00	32,00	49,33	0,03
<b>ARENAS</b>	7	53	31	91	4	10	3	17	108	12	66	59	137	7	63	85	155	292
	6,48	49,07	28,70	84,26	3,70	9,26	2,78	15,74	0,06	4,11	22,60	20,21	46,92	2,40	21,58	29,11	53,08	0,12
<b>BENAMARGOSA</b>	15	42	13	70	5	13	3	21	91	23	69	50	142	10	66	56	132	274
	16,48	46,15	14,29	76,92	5,49	14,29	3,30	23,08	0,05	8,39	25,18	18,25	51,82	3,65	24,09	20,44	48,18	0,11
<b>BENAMOCARRA</b>	21	108	51	180	10	47	9	66	246	32	146	117	295	26	158	143	327	622
	8,54	43,90	20,73	73,17	4,07	19,11	3,66	26,83	0,13	5,14	23,47	18,81	47,43	4,18	25,40	22,99	52,57	0,25
<b>BORGE (EL)</b>	6	47	22	75	2	17	3	22	97	11	67	55	133	9	73	86	168	301
	6,19	48,45	22,68	77,32	2,06	17,53	3,09	22,68	0,05	3,65	22,26	18,27	44,19	2,99	24,25	28,57	55,81	0,12
<b>CANILLAS DE ACEITUNO</b>	14	57	49	120	9	27	9	45	165	18	67	77	162	15	80	73	168	330
	8,48	34,55	29,70	72,73	5,45	16,36	5,45	27,27	0,09	5,45	20,30	23,33	49,09	4,55	24,24	22,12	50,91	0,13
<b>CANILLAS DE ALBAIDA</b>	7	16	6	29	4	13	1	18	47	12	28	20	60	7	25	33	65	125
	14,89	34,04	12,77	61,70	8,51	27,66	2,13	38,30	0,03	9,60	22,40	16,00	48,00	5,60	20,00	26,40	52,00	0,05
<b>CASABERMEJA</b>	20	108	81	209	16	84	30	130	339	29	138	112	279	21	140	137	298	577
	5,90	31,86	23,89	61,65	4,72	24,78	8,85	38,35	0,18	5,03	23,92	19,41	48,35	3,64	24,26	23,74	51,65	0,24
<b>COLMENAR</b>	36	118	92	246	17	54	42	113	359	50	150	142	342	30	131	147	308	650
	10,03	32,87	25,63	68,52	4,74	15,04	11,70	31,48	0,20	7,69	23,08	21,85	52,62	4,62	20,15	22,62	47,38	0,27

\* La tabla se compone de datos absolutos y porcentajes obtenidos en relación a cada municipio o a cada ATE. Los porcentajes de las columnas TOTAL se han obtenido en relación al TOTAL PROVINCIAL

ATE/ MUNICIPIOS	DEMANDANTES PARADOS										DEMANDANTES DE EMPLEO									
	HOMBRE					MUJER					HOMBRE					MUJER				
	<25	25-45	>45	TOTAL	TOTAL	<25	25-45	>45	TOTAL	TOTAL	<25	25-45	>45	TOTAL	TOTAL	<25	25-45	>45	TOTAL	TOTAL
<b>COMARES</b>	9	36	22	67	82	5	8	2	15	82	13	53	29	95	119	7	29	45	81	200
	10,98	43,90	26,83	81,71	0,04	6,10	9,76	2,44	18,29	0,04	6,50	26,50	14,50	47,50	59,50	3,50	14,50	22,50	40,50	0,08
<b>CÓMPETA</b>	36	100	51	187	270	16	51	16	83	270	41	132	110	254	254	28	110	83	221	475
	13,33	37,04	18,89	69,26	0,15	5,93	18,89	5,93	30,74	0,15	8,63	27,79	17,05	53,47	53,47	5,89	23,16	17,47	46,53	0,19
<b>CÚTAR</b>	11	13	9	33	38	0	2	3	5	38	14	18	26	58	58	2	16	41	59	117
	28,95	34,21	23,68	86,84	0,02	0,00	5,26	7,89	13,16	0,02	11,97	15,38	22,22	49,57	49,57	1,71	13,68	35,04	50,43	0,05
<b>FRIGILIANA</b>	17	100	66	183	333	12	100	38	150	333	20	114	79	213	213	17	123	86	226	439
	5,11	30,03	19,82	54,95	0,18	3,60	30,03	11,41	45,05	0,18	4,56	25,97	18,00	48,52	48,52	3,87	28,02	19,59	51,48	0,18
<b>IZNATE</b>	10	45	15	70	86	3	12	1	16	86	13	71	51	135	135	9	72	44	125	260
	11,63	52,33	17,44	81,40	0,05	3,49	13,95	1,16	18,60	0,05	5,00	27,31	19,62	51,92	51,92	3,46	27,69	16,92	48,08	0,11
<b>MACHARAVIAYA</b>	10	17	15	42	49	2	5	0	7	49	12	26	18	56	56	3	23	10	36	92
	20,41	34,69	30,61	85,71	0,03	4,08	10,20	0,00	14,29	0,03	13,04	28,26	19,57	60,87	60,87	3,26	25,00	10,87	39,13	0,04
<b>MOCLINEJO</b>	15	46	21	82	112	4	22	4	30	112	20	59	34	113	113	6	88	40	134	247
	13,39	41,07	18,75	73,21	0,06	3,57	19,64	3,57	26,79	0,06	8,10	23,89	13,77	45,75	45,75	2,43	35,63	16,19	54,25	0,10
<b>NERJA</b>	209	799	490	1498	2975	138	839	500	1477	2975	266	941	606	1813	1813	186	1029	669	1884	3697
	7,03	26,86	16,47	50,35	1,62	4,64	28,20	16,81	49,65	1,62	7,20	25,45	16,39	49,04	49,04	5,03	27,83	18,10	50,96	1,51
<b>PERTANA</b>	34	114	61	209	320	32	57	22	111	320	45	174	169	388	388	53	190	170	413	801
	10,63	35,63	19,06	65,31	0,17	10,00	17,81	6,88	34,69	0,17	5,62	21,72	21,10	48,44	48,44	6,62	23,72	21,22	51,56	0,33
<b>RINCÓN DE LA VICTORIA</b>	180	1153	603	1936	3945	140	1222	647	2009	3945	242	1325	714	2281	2281	189	1508	847	2544	4825
	4,56	29,23	15,29	49,07	2,15	3,55	30,98	16,40	50,93	2,15	5,02	27,46	14,80	47,27	47,27	3,92	31,25	17,55	52,73	1,97
<b>RIOGORDO</b>	15	77	69	161	237	17	49	10	76	237	27	97	143	267	267	32	137	127	296	563
	6,33	32,49	29,11	67,93	0,13	7,17	20,68	4,22	32,07	0,13	4,80	17,23	25,40	47,42	47,42	5,68	24,33	22,56	52,58	0,23
<b>SALARES</b>	2	3	1	6	12	2	3	1	6	12	3	6	7	16	16	3	8	7	18	34
	16,67	25,00	8,33	50,00	0,01	16,67	25,00	8,33	50,00	0,01	8,82	17,65	20,59	47,06	47,06	8,82	23,53	20,59	52,94	0,01
<b>SAYALONGA</b>	12	52	32	96	125	8	18	3	29	125	14	64	61	139	139	13	53	58	124	263
	9,60	41,60	25,60	76,80	0,07	6,40	14,40	2,40	23,20	0,07	5,32	24,33	23,19	52,85	52,85	4,94	20,15	22,05	47,15	0,11
<b>SEDELLA</b>	8	9	13	30	38	1	6	1	8	38	8	13	29	50	50	1	19	23	43	93
	21,05	23,68	34,21	78,95	0,02	2,63	15,79	2,63	21,05	0,02	8,60	13,98	31,18	53,76	53,76	1,08	20,43	24,73	46,24	0,04
<b>TORROX</b>	105	564	319	988	1767	95	490	194	779	1767	149	704	433	1286	1286	144	667	452	1263	2549
	5,94	31,92	18,05	55,91	0,96	5,38	27,73	10,98	44,09	0,96	5,85	27,62	16,99	50,45	50,45	5,65	26,17	17,73	49,55	1,04
<b>TOTALÁN</b>	4	40	27	71	101	5	16	9	30	101	5	44	41	90	90	6	25	33	64	154
	3,96	39,60	26,73	70,30	0,05	4,95	15,84	8,91	29,70	0,05	3,25	28,57	26,62	58,44	58,44	3,90	16,23	21,43	41,56	0,06
<b>VÉLEZ-MÁLAGA</b>	679	2902	1676	5257	8901	475	2232	937	3644	8901	889	3452	2228	6569	6569	691	3499	2301	6491	13060
	7,63	32,60	18,83	59,06	4,85	5,34	25,08	10,53	40,94	4,85	6,81	26,43	17,06	50,30	50,30	5,29	26,79	17,62	49,70	5,33



ATE/ MUNICIPIOS	DEMANDANTES PARADOS										DEMANDANTES DE EMPLEO																									
	HOMBRE					MUJER					TOTAL					HOMBRE					MUJER					TOTAL										
	<25	25-45	>45	TOTAL	<25	25-45	>45	TOTAL	<25	25-45	>45	TOTAL	<25	25-45	>45	TOTAL	<25	25-45	>45	TOTAL	<25	25-45	>45	TOTAL	<25	25-45	>45	TOTAL								
VIÑUELA	9	38	18	65	6	20	7	33	98	16	49	36	101	6	62	62	130	231	9,18	38,78	18,37	66,33	6,12	20,41	7,14	33,67	0,05	6,93	21,21	15,58	43,72	2,60	26,84	26,84	56,28	0,09
	2649	16210	9953	28812	2055	15645	10244	27944	56756	3385	18754	11895	34034	2778	18932	12885	34595	68629	4,67	28,56	17,54	50,76	3,62	27,57	18,05	49,24	30,89	4,93	27,33	17,33	49,59	4,05	27,59	18,77	50,41	28,01
BENAHAVÍS	3	62	33	98	5	89	42	136	234	4	73	36	113	8	96	45	262	498	1,28	26,50	14,10	41,88	2,14	38,03	17,95	58,12	0,13	1,53	27,86	13,74	43,13	3,05	36,64	17,18	56,87	0,11
	303	1841	1085	3229	293	2068	1468	3829	7058	403	2170	1388	3961	410	2538	1859	4807	8768	4,29	26,08	15,37	45,75	4,15	29,30	20,80	54,25	3,84	4,60	24,75	15,83	45,18	4,68	28,95	21,20	54,82	3,58
CASARES	26	126	82	234	18	109	55	182	416	35	138	98	271	24	133	70	227	498	6,25	30,29	19,71	56,25	4,33	26,20	13,22	43,75	0,23	7,03	27,71	19,68	54,42	4,82	26,71	14,06	45,58	0,20
	368	2418	1491	4277	276	2002	1216	3494	7771	444	2786	1729	4959	344	2488	1553	4385	9344	4,74	31,12	19,19	55,04	3,55	25,76	15,65	44,96	4,23	4,75	29,82	18,50	53,07	3,68	26,63	16,62	46,93	3,81
FUENGIROLA	365	2293	1452	4110	290	2014	1527	3831	7941	469	2619	1692	4780	415	2449	1901	4765	9545	4,60	28,88	18,28	51,76	3,65	25,36	19,23	48,24	4,32	4,91	27,44	17,73	50,08	4,35	25,66	19,92	49,92	3,90
	9	25	31	65	5	36	16	57	122	14	31	41	86	8	40	19	67	153	7,38	20,49	25,41	53,28	4,10	29,51	13,11	46,72	0,07	9,15	20,26	26,80	56,21	5,23	26,14	12,42	43,79	0,06
MANILVA	71	499	269	839	82	377	149	608	1447	80	561	312	953	94	447	188	729	1682	4,91	34,49	18,59	57,98	5,67	26,05	10,30	42,02	0,79	4,76	33,35	18,55	56,66	5,59	26,58	11,18	43,34	0,69
	745	4296	2840	7881	524	4236	2810	7570	15451	939	4990	3368	9297	700	5080	3544	9324	18621	4,82	27,80	18,38	51,01	3,39	27,42	18,19	48,99	8,41	5,04	26,80	18,09	49,93	3,76	27,28	19,03	50,07	7,60
MARBELLA	435	2462	1289	4186	310	2373	1316	3999	8185	550	2793	1487	4830	407	2844	1593	4844	9674	5,31	30,08	15,75	51,14	3,79	28,99	16,08	48,86	4,46	5,69	28,87	15,37	49,93	4,21	29,40	16,47	50,07	3,95
	16	121	53	190	11	99	31	141	331	20	149	64	233	15	117	45	177	410	4,83	36,56	16,01	57,40	3,32	29,91	9,37	42,60	0,18	4,88	36,34	15,61	56,83	3,66	28,54	10,98	43,17	0,17
OJÉN	308	2067	1328	3703	241	2242	1614	4097	7800	427	2444	1680	4551	353	2700	2068	5121	9672	3,95	26,50	17,03	47,47	3,09	28,74	20,69	52,53	4,25	4,41	25,27	17,37	47,05	3,65	27,92	21,38	52,95	3,95
	745	2665	1976	5386	632	2350	1035	4017	9403	1219	3769	3546	8534	1185	5059	4869	11113	19647	7,92	28,34	21,01	57,28	6,72	24,99	11,01	42,72	5,12	6,20	19,18	18,05	43,44	6,03	25,75	24,78	56,56	8,02
ALAMEDA	43	135	99	277	16	72	24	112	389	86	215	190	491	57	319	301	677	1168	11,05	34,70	25,45	71,21	4,11	18,51	6,17	28,79	0,21	7,36	18,41	16,27	42,04	4,88	27,31	25,77	57,96	0,48
	13	45	20	78	14	53	10	77	155	21	69	68	158	27	122	94	243	401	8,39	29,03	12,90	50,32	9,03	34,19	6,45	49,68	0,08	5,24	17,21	16,96	39,40	6,73	30,42	23,44	60,60	0,16
ANTEQUERA	316	1076	784	2176	232	1052	544	1828	4004	509	1375	1124	3008	426	1612	1331	3369	6377	7,89	26,87	19,58	54,35	5,79	26,27	13,59	45,65	2,18	7,98	21,56	17,63	47,17	6,68	25,28	20,87	52,83	2,60

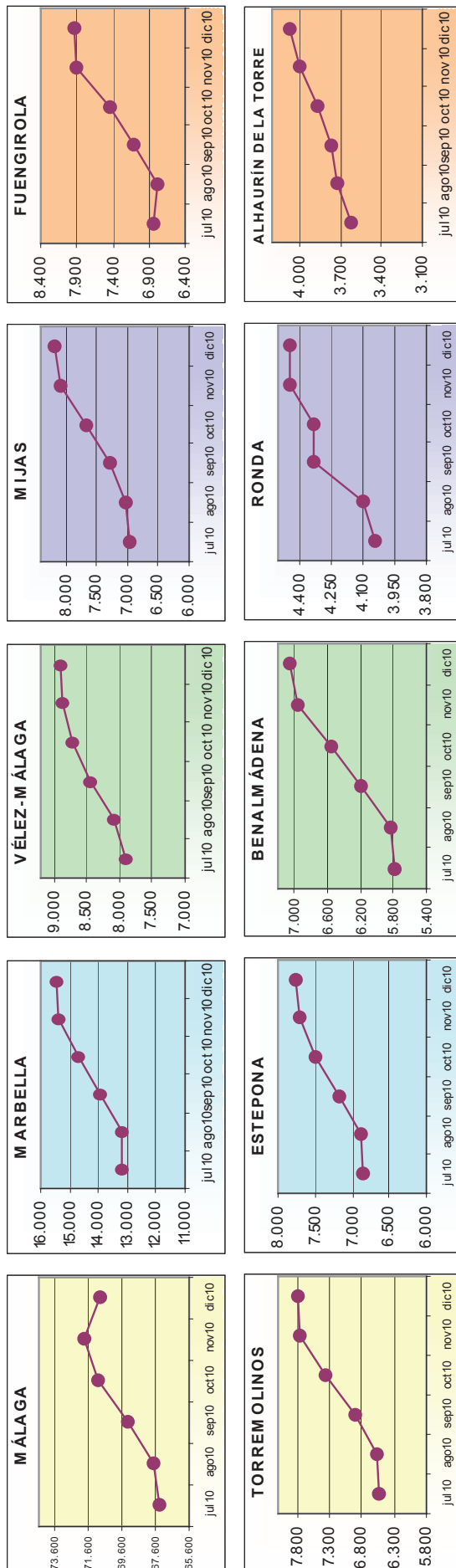
ATE/ MUNICIPIOS	DEMANDANTES PARADOS										DEMANDANTES DE EMPLEO																									
	HOMBRE					MUJER					TOTAL					HOMBRE					MUJER					TOTAL										
	<25	25-45	>45	TOTAL	<25	25-45	>45	TOTAL	<25	25-45	>45	TOTAL	<25	25-45	>45	TOTAL	<25	25-45	>45	TOTAL	<25	25-45	>45	TOTAL												
ARCHIDONA	48	164	138	350	55	184	69	308	658	68	240	255	563	81	358	359	798	1361	7,29	24,92	20,97	53,19	8,36	27,96	10,49	46,81	0,36	5,00	17,63	18,74	41,37	5,95	26,30	26,38	58,63	0,56
	25	78	56	159	17	53	16	86	245	37	105	100	242	33	146	133	312	554	10,20	31,84	22,86	64,90	6,94	21,63	6,53	35,10	0,13	6,68	18,95	18,05	43,68	5,96	26,35	24,01	56,32	0,23
CAMPILLOS	52	180	145	377	67	225	121	413	790	89	277	237	603	123	415	418	956	1559	6,58	22,78	18,35	47,72	8,48	28,48	15,32	52,28	0,43	5,71	17,77	15,20	38,68	7,89	26,62	26,81	61,32	0,64
	15	54	40	109	19	20	26	65	174	29	75	107	211	26	92	127	245	456	8,62	31,03	22,99	62,64	10,92	11,49	14,94	37,36	0,09	6,36	16,45	23,46	46,27	5,70	20,18	27,85	53,73	0,19
CAÑETE LA REAL	9	29	24	62	12	26	4	42	104	13	35	50	98	16	66	74	254	254	8,65	27,88	23,08	59,62	11,54	25,00	3,85	40,38	0,06	5,12	13,78	19,69	38,58	6,30	25,98	29,13	61,42	0,10
	21	114	72	207	21	50	9	80	287	33	159	167	359	39	156	200	395	754	7,32	39,72	25,09	72,13	7,32	17,42	3,14	27,87	0,16	4,38	21,09	22,15	47,61	5,17	20,69	26,53	52,39	0,31
CUEVAS BAJAS	11	60	37	108	5	51	21	77	185	20	79	64	163	10	89	93	192	355	5,95	32,43	20,00	58,38	2,70	27,57	11,35	41,62	0,10	5,63	22,25	18,03	45,92	2,82	25,07	26,20	54,08	0,14
	22	83	71	176	14	55	23	92	268	35	127	142	304	41	190	180	411	715	8,21	30,97	26,49	65,67	5,22	20,52	8,58	34,33	0,15	4,90	17,76	19,86	42,52	5,73	26,57	25,17	57,48	0,29
MOLLINA	21	105	58	184	25	90	26	141	325	36	148	114	298	49	184	187	420	718	6,46	32,31	17,85	56,62	7,69	27,69	8,00	43,38	0,18	5,01	20,61	15,88	41,50	6,82	25,63	26,04	58,50	0,29
	16	69	50	135	15	57	26	98	233	42	139	111	292	40	209	210	459	751	6,87	29,61	21,46	57,94	6,44	24,46	11,16	42,06	0,13	5,59	18,51	14,78	38,88	5,33	27,83	27,96	61,12	0,31
SIERRA DE YEGUAS	31	86	77	194	27	47	24	98	292	44	148	181	373	45	240	227	512	885	10,62	29,45	26,37	66,44	9,25	16,10	8,22	33,56	0,16	4,97	16,72	20,45	42,15	5,08	27,12	25,65	57,85	0,36
	21	86	54	161	17	48	17	82	243	36	122	120	278	35	131	175	341	619	8,64	35,39	22,22	66,26	7,00	19,75	7,00	33,74	0,13	5,82	19,71	19,39	44,91	5,65	21,16	28,27	55,09	0,25
TEBA	16	51	33	100	16	55	21	92	192	26	91	104	221	30	152	196	378	599	8,33	26,56	17,19	52,08	8,33	28,65	10,94	47,92	0,10	4,34	15,19	17,36	36,89	5,01	25,38	32,72	63,11	0,24
	7	25	26	58	9	33	7	49	107	10	45	70	125	11	87	84	182	307	6,54	23,36	24,30	54,21	8,41	30,84	6,54	45,79	0,06	3,26	14,66	22,80	40,72	3,58	28,34	27,36	59,28	0,13
VILLANUEVA DE ALGAIIDAS	29	91	101	221	20	77	24	121	342	41	125	167	333	33	205	209	447	780	8,48	26,61	29,53	64,62	5,85	22,51	7,02	35,38	0,19	5,26	16,03	21,41	42,69	4,23	26,28	26,79	57,31	0,32
	29	134	91	254	31	102	23	156	410	44	195	175	414	63	286	271	620	1034	7,07	32,68	22,20	61,95	7,56	24,88	5,61	38,05	0,22	4,26	18,86	16,92	40,04	6,09	27,66	26,21	59,96	0,42
VILLANUEVA DEL ROSARIO	554	1841	1360	3755	409	1851	1358	3618	7373	749	2331	2117	5197	627	2853	2544	6024	11221	7,51	24,97	18,45	50,93	5,55	25,11	18,42	49,07	4,01	6,67	20,77	18,87	46,31	5,59	25,43	22,67	53,69	4,58
	7,51	24,97	18,45	50,93	5,55	25,11	18,42	49,07	4,01	6,67	20,77	18,87	46,31	5,59	25,43	22,67	53,69	4,58																		

ATE/ MUNICIPIOS	DEMANDANTES PARADOS						DEMANDANTES DE EMPLEO					
	HOMBRE			MUJER			HOMBRE			MUJER		
	<25	25-45	>45	TOTAL	<25	25-45	>45	TOTAL	<25	25-45	>45	TOTAL
ALGATOCÍN	4	28	28	60	7	23	18	48	8	39	40	87
	3,70	25,93	25,93	55,56	6,48	21,30	16,67	44,44	4,76	23,21	23,81	51,79
ALPANDEIRE	3	13	7	23	3	5	3	11	3	17	18	38
	8,82	38,24	20,59	67,65	8,82	14,71	8,82	32,35	4,76	26,98	28,57	60,32
ARRIATE	24	154	122	300	24	131	52	207	34	189	162	385
	4,73	30,37	24,06	59,17	4,73	25,84	10,26	40,83	3,84	21,36	18,31	43,50
ATAJATE	3	4	3	10	2	5	3	10	3	4	7	14
	15,00	20,00	15,00	50,00	10,00	25,00	15,00	50,00	10,00	13,33	23,33	46,67
BENADALID	1	10	3	14	0	7	3	10	2	15	8	25
	4,17	41,67	12,50	58,33	0,00	29,17	12,50	41,67	4,17	31,25	16,67	52,08
BENALAURÍA	7	19	12	38	6	14	7	27	8	29	31	68
	10,77	29,23	18,46	58,46	9,23	21,54	10,77	41,54	6,67	24,17	25,83	56,67
BENAOJÁN	27	51	45	123	15	52	36	103	34	70	75	179
	11,95	22,57	19,91	54,42	6,64	23,01	15,93	45,58	9,24	19,02	20,38	48,64
BENARRABÁ	6	27	19	52	8	13	12	33	9	31	29	69
	7,06	31,76	22,35	61,18	9,41	15,29	14,12	38,82	6,82	23,48	21,97	52,27
BURGO (EL)	10	42	61	113	15	41	25	81	28	77	123	228
	5,15	21,65	31,44	58,25	7,73	21,13	12,89	41,75	5,75	15,81	25,26	46,82
CARTAJIMA	1	2	4	7	0	4	1	5	1	8	11	20
	8,33	16,67	33,33	58,33	0,00	33,33	8,33	41,67	3,13	25,00	34,38	62,50
CORTES DE LA FRONTERA	31	112	96	239	20	110	103	233	43	146	141	330
	6,57	23,73	20,34	50,64	4,24	23,31	21,82	49,36	6,56	22,29	21,53	50,38
CUEVAS DEL BECERRO	23	57	54	134	6	45	21	72	29	76	105	210
	11,17	27,67	26,21	65,05	2,91	21,84	10,19	34,95	6,39	16,74	23,13	46,26
FARAJÁN	1	5	3	9	2	0	3	5	1	5	6	12
	7,14	35,71	21,43	64,29	14,29	0,00	21,43	35,71	3,33	16,67	20,00	40,00
GAUCÍN	16	54	19	89	11	32	19	62	16	69	50	135
	10,60	35,76	12,58	58,94	7,28	21,19	12,58	41,06	7,31	31,51	22,83	61,64
GENALGUACIL	2	6	5	13	1	4	4	9	6	15	26	47
	9,09	27,27	22,73	59,09	4,55	18,18	18,18	40,91	8,82	22,06	38,24	69,12
IGUALEJA	8	30	17	55	5	13	1	19	11	39	30	80
	10,81	40,54	22,97	74,32	6,76	17,57	1,35	25,68	6,32	22,41	17,24	45,98
JIMERA DE LÍBAR	2	10	12	24	2	5	7	14	3	12	14	29
	5,26	26,32	31,58	63,16	5,26	13,16	18,42	36,84	6,12	24,49	28,57	59,18
TOTAL												

ATE/ MUNICIPIOS	DEMANDANTES PARADOS										DEMANDANTES DE EMPLEO									
	HOMBRE					MUJER					HOMBRE					MUJER				
	<25	25-45	>45	TOTAL	TOTAL	<25	25-45	>45	TOTAL	TOTAL	<25	25-45	>45	TOTAL	TOTAL	<25	25-45	>45	TOTAL	TOTAL
JUBRIQUE	4	14	16	34	60	2	11	13	26	60	5	26	30	61	3	23	41	67	128	
	6,67	23,33	26,67	56,67	0,03	3,33	18,33	21,67	43,33	0,03	3,91	20,31	23,44	47,66	2,34	17,97	32,03	52,34	0,05	
JÚZCAR	3	9	3	15	23	0	6	2	8	23	6	13	3	22	0	8	3	11	33	
	13,04	39,13	13,04	65,22	0,01	0,00	26,09	8,70	34,78	0,01	18,18	39,39	9,09	66,67	0,00	24,24	9,09	33,33	0,01	
MONTEJAQUE	7	21	21	49	97	3	19	26	48	97	7	28	41	76	14	46	52	112	188	
	7,22	21,65	21,65	50,52	0,05	3,09	19,59	26,80	49,48	0,05	3,72	14,89	21,81	40,43	7,45	24,47	27,66	59,57	0,08	
PARAUTA	1	6	1	8	10	1	0	1	2	10	1	7	3	11	1	2	2	5	16	
	10,00	60,00	10,00	80,00	0,01	10,00	0,00	10,00	20,00	0,01	6,25	43,75	18,75	68,75	6,25	12,50	12,50	31,25	0,01	
PUJERRA	3	10	2	15	26	1	4	6	11	26	3	13	8	24	2	10	7	19	43	
	11,54	38,46	7,69	57,69	0,01	3,85	15,38	23,08	42,31	0,01	6,98	30,23	18,60	55,81	4,65	23,26	16,28	44,19	0,02	
RONDA	343	1057	721	2121	4445	256	1210	858	2324	4445	449	1266	990	2705	380	1660	1352	3392	6097	
	7,72	23,78	16,22	47,72	2,42	5,76	27,22	19,30	52,28	2,42	7,36	20,76	16,24	44,37	6,23	27,23	22,17	55,63	2,49	
YUNQUERA	24	100	86	210	460	19	97	134	250	460	39	137	166	342	34	162	196	392	734	
	5,22	21,74	18,70	45,65	0,25	4,13	21,09	29,13	54,35	0,25	5,31	18,66	22,62	46,59	4,63	22,07	26,70	53,41	0,30	
ATE VALLE DEL GUADALHORCE	1057	5223	3072	9352	17139	805	4610	2372	7787	17139	1378	6115	3980	11473	1130	6187	3903	11220	22693	
	6,17	30,47	17,92	54,57	9,33	4,70	26,90	13,84	45,43	9,33	6,07	26,95	17,54	50,56	4,98	27,26	17,20	49,44	9,26	
ALHAURÍN DE LA TORRE	224	1057	619	1900	4069	183	1237	749	2169	4069	284	1223	750	2257	243	1512	941	2696	4953	
	5,51	25,98	15,21	46,69	2,21	4,50	30,40	18,41	53,31	2,21	5,73	24,69	15,14	45,57	4,91	30,53	19,00	54,43	2,02	
ALHAURÍN EL GRANDE	176	857	479	1512	2638	134	682	310	1126	2638	219	960	573	1752	178	818	426	1422	3174	
	6,67	32,49	18,16	57,32	1,44	5,08	25,85	11,75	42,68	1,44	6,90	30,25	18,05	55,20	5,61	25,77	13,42	44,80	1,30	
ALMOGÍA	35	180	100	315	543	18	119	91	228	543	46	212	141	399	34	187	167	388	787	
	6,45	33,15	18,42	58,01	0,30	3,31	21,92	16,76	41,99	0,30	5,84	26,94	17,92	50,70	4,32	23,76	21,22	49,30	0,32	
ÁLORA	136	581	393	1110	1932	105	453	264	822	1932	172	707	576	1455	146	729	621	1496	2951	
	7,04	30,07	20,34	57,45	1,05	5,43	23,45	13,66	42,55	1,05	5,83	23,96	19,52	49,31	4,95	24,70	21,04	50,69	1,20	
ALOZAINA	13	63	57	133	232	9	47	43	99	232	16	95	98	209	16	80	98	194	403	
	5,60	27,16	24,57	57,33	0,13	3,88	20,26	18,53	42,67	0,13	3,97	23,57	24,32	51,86	3,97	19,85	24,32	48,14	0,16	
CARRATRACA	7	21	26	54	74	4	10	6	20	74	9	32	45	86	4	44	37	85	171	
	9,46	28,38	35,14	72,97	0,04	5,41	13,51	8,11	27,03	0,04	5,26	18,71	26,32	50,29	2,34	25,73	21,64	49,71	0,07	
CÁRTAMA	153	854	469	1476	2810	136	860	338	1334	2810	200	1013	646	1859	190	1238	684	2112	3971	
	5,44	30,39	16,69	52,53	1,53	4,84	30,60	12,03	47,47	1,53	5,04	25,51	16,27	46,81	4,78	31,18	17,22	53,19	1,62	
CASARABONELA	17	55	41	113	192	13	42	24	79	192	23	72	63	158	17	77	68	162	320	
	8,85	28,65	21,35	58,85	0,10	6,77	21,88	12,50	41,15	0,10	7,19	22,50	19,69	49,38	5,31	24,06	21,25	50,63	0,13	
COIN	169	945	509	1623	2689	118	656	292	1066	2689	229	1069	589	1887	173	797	402	1372	3259	
	6,28	35,14	18,93	60,36	1,46	4,39	24,40	10,86	39,64	1,46	7,03	32,80	18,07	57,90	5,31	24,46	12,34	42,10	1,33	

ATE/ MUNICIPIOS	DEMANDANTES PARADOS						DEMANDANTES DE EMPLEO					
	HOMBRE			MUJER			HOMBRE			MUJER		
	<25	25-45	>45	TOTAL	<25	25-45	>45	TOTAL	<25	25-45	>45	TOTAL
<b>GUARO</b>	10	83	59	152	7	51	27	85	13	99	77	189
	4,22	35,02	24,89	64,14	2,95	21,52	11,39	35,86	3,98	30,28	23,55	57,80
<b>MONDA</b>	20	110	70	200	14	70	34	118	27	122	80	229
	6,29	34,59	22,01	62,89	4,40	22,01	10,69	37,11	6,96	31,44	20,62	59,02
<b>PIZARRA</b>	71	347	211	629	54	345	168	567	101	427	275	803
	5,94	29,01	17,64	52,59	4,52	28,85	14,05	47,41	6,20	26,23	16,89	49,32
<b>TOLOX</b>	26	70	39	135	10	38	26	74	39	84	67	190
	12,44	33,49	18,66	64,59	4,78	18,18	12,44	35,41	10,80	23,27	18,56	52,63
<b>ATE MÁLAGA CAPITAL</b>	3754	19087	12373	35214	2987	18209	14556	35752	5204	22052	15156	42412
	5,29	26,90	17,44	49,62	4,21	25,66	20,51	50,38	5,85	24,77	17,03	47,64
<b>MÁLAGA</b>	3754	19087	12373	35214	2987	18209	14556	35752	5204	22052	15156	42412
	5,29	26,90	17,44	49,62	4,21	25,66	20,51	50,38	5,85	24,77	17,03	47,64
<b>TOTAL PROVINCIA</b>	10361	52114	32802	95277	7994	48308	32134	88436	14075	61675	42656	118406
	5,64	28,37	17,86	51,86	4,35	26,30	17,49	48,14	5,74	25,17	17,41	48,32

### Evolución del paro registrado en los 10 municipios con mayor nº de demandantes parados en Diciembre 2010



## 7. DEMANDANTES EXTRANJEROS PARADOS Y DEMANDANTES EXTRANJEROS DE EMPLEO POR MUNICIPIOS Y POR ATE\*

ATE/ MUNICIPIOS	DEMANDANTES EXTRANJEROS PARADOS						DEMANDANTES DE EMPLEO EXTRANJEROS											
	COMUNITARIO			EXTRACOMUNITARIO			COMUNITARIO			EXTRACOMUNITARIO								
	<25	25-45	>45	TOTAL	<25	25-45	>45	TOTAL	<25	25-45	>45	TOTAL						
<b>ATE AXARQUÍA</b>	59	380	288	727	118	1179	334	1631	2358	102	679	400	1181	132	1262	360	1754	2935
	2,50	16,12	12,21	30,83	5,00	50,00	14,16	69,17	9,35	3,48	23,13	13,63	40,24	4,50	43,00	12,27	59,76	9,78
<b>ALCAUCÍN</b>	0	4	5	9	1	4	2	7	16	0	5	8	13	1	3	1	5	18
	0,00	25,00	31,25	56,25	6,25	25,00	12,50	43,75	0,06	0,00	27,78	44,44	72,22	5,56	16,67	5,56	27,78	0,06
<b>ALFARNATE</b>	0	0	0	0	0	0	0	0	0	0	0	0	0	0	0	0	0	0
	0,00	0,00	0,00	0,00	0,00	0,00	0,00	0,00	0,00	0,00	0,00	0,00	0,00	0,00	0,00	0,00	0,00	0,00
<b>ALFARNATEJO</b>	0	1	3	4	0	0	0	0	4	0	1	3	4	0	0	1	1	5
	0,00	25,00	75,00	100,00	0,00	0,00	0,00	0,00	0,02	0,00	20,00	60,00	80,00	0,00	0,00	20,00	20,00	0,02
<b>ALGARROBO</b>	0	5	7	12	3	28	6	37	49	4	21	12	37	1	24	5	30	67
	0,00	10,20	14,29	24,49	6,12	57,14	12,24	75,51	0,19	5,97	31,34	17,91	55,22	1,49	35,82	7,46	44,78	0,22
<b>ALMÁCHAR</b>	0	0	0	0	0	0	0	0	0	0	0	0	0	0	1	0	1	1
	0,00	0,00	0,00	0,00	0,00	0,00	0,00	0,00	0,00	0,00	0,00	0,00	0,00	0,00	100,00	0,00	100,00	0,00
<b>ÁRCHEZ</b>	0	1	0	1	0	0	0	0	1	0	1	0	1	0	2	0	2	3
	0,00	100,00	0,00	100,00	0,00	0,00	0,00	0,00	0,00	0,00	33,33	0,00	33,33	0,00	66,67	0,00	66,67	0,01
<b>ARENAS</b>	0	0	3	3	0	1	0	1	4	0	0	4	4	0	2	0	2	6
	0,00	0,00	75,00	75,00	0,00	25,00	0,00	25,00	0,02	0,00	0,00	66,67	66,67	0,00	33,33	0,00	33,33	0,02
<b>BENAMARGOSA</b>	0	1	2	3	0	2	1	3	6	1	3	3	7	0	0	0	0	7
	0,00	16,67	33,33	50,00	0,00	33,33	16,67	50,00	0,02	14,29	42,86	42,86	100,00	0,00	0,00	0,00	0,00	0,02
<b>BENAMOCARRA</b>	0	1	0	1	1	6	1	8	9	0	3	0	3	1	4	1	6	9
	0,00	11,11	0,00	11,11	11,11	66,67	11,11	88,89	0,04	0,00	33,33	0,00	33,33	11,11	44,44	11,11	66,67	0,03
<b>BORGE (EL)</b>	0	2	0	2	0	1	0	1	3	0	2	1	3	0	2	0	2	5
	0,00	66,67	0,00	66,67	0,00	33,33	0,00	33,33	0,01	0,00	40,00	20,00	60,00	0,00	40,00	0,00	40,00	0,02
<b>CANILLAS DE ACEITUNO</b>	3	4	3	10	0	4	1	5	15	3	5	3	11	0	3	1	4	15
	20,00	26,67	20,00	66,67	0,00	26,67	6,67	33,33	0,06	20,00	33,33	20,00	73,33	0,00	20,00	6,67	26,67	0,05
<b>CANILLAS DE ALBAIDA</b>	0	4	0	4	2	5	1	8	12	1	4	1	6	3	5	2	10	16
	0,00	33,33	0,00	33,33	16,67	41,67	8,33	66,67	0,05	6,25	25,00	6,25	37,50	18,75	31,25	12,50	62,50	0,05
<b>CASABERMEJA</b>	0	7	2	9	3	11	4	18	27	4	12	5	21	0	9	2	11	32
	0,00	25,93	7,41	33,33	11,11	40,74	14,81	66,67	0,11	12,50	37,50	15,63	65,63	0,00	28,13	6,25	34,38	0,11
<b>COLMENAR</b>	0	1	2	3	2	9	4	15	18	0	3	2	5	3	11	7	21	26
	0,00	5,56	11,11	16,67	11,11	50,00	22,22	83,33	0,07	0,00	11,54	7,69	19,23	11,54	42,31	26,92	80,77	0,09

\* La tabla se compone de datos absolutos y porcentajes obtenidos en relación a cada municipio o a cada ATE. Los porcentajes de las columnas TOTAL se han obtenido en relación al TOTAL PROVINCIAL

ATE/ MUNICIPIOS	DEMANDANTES EXTRANJEROS PARADOS						DEMANDANTES DE EMPLEO EXTRANJEROS									
	COMUNITARIO			EXTRACOMUNITARIO			COMUNITARIO			EXTRACOMUNITARIO						
	<25	25-45	>45	TOTAL	<25	25-45	>45	TOTAL	<25	25-45	>45	TOTAL				
COMARES	1	1	0	2	0	5	0	5	7	1	1	0	2	0	8	10
	14,29	14,29	0,00	28,57	0,00	71,43	0,00	71,43	0,03	10,00	10,00	0,00	20,00	0,00	80,00	80,00
	3	11	4	18	0	18	3	21	39	4	13	4	21	0	25	30
CÓMPETA	7,69	28,21	10,26	46,15	0,00	46,15	7,69	53,85	0,15	7,84	25,49	7,84	41,18	0,00	49,02	58,82
	0	0	1	1	0	0	0	0	1	0	0	1	1	0	0	0
	0,00	0,00	100,00	100,00	0,00	0,00	0,00	0,00	0,00	0,00	0,00	100,00	100,00	0,00	0,00	0,00
FRIGILIANA	3	10	16	29	0	14	2	16	45	3	14	18	35	0	15	2
	6,67	22,22	35,56	64,44	0,00	31,11	4,44	35,56	0,18	5,77	26,92	34,62	67,31	0,00	28,85	32,69
	0	1	0	1	0	2	0	2	3	0	2	0	2	0	4	6
IZNATE	0,00	33,33	0,00	33,33	0,00	66,67	0,00	66,67	0,01	0,00	33,33	0,00	33,33	0,00	66,67	66,67
	1	1	1	3	0	2	0	2	5	1	1	1	3	0	3	6
	20,00	20,00	20,00	60,00	0,00	40,00	0,00	40,00	0,02	16,67	16,67	16,67	50,00	0,00	50,00	50,00
MOCLINEJO	0	0	0	0	0	2	0	2	2	0	1	0	1	0	3	4
	0,00	0,00	0,00	0,00	0,00	100,00	0,00	100,00	0,01	0,00	25,00	0,00	25,00	0,00	75,00	75,00
	15	90	71	176	10	151	36	197	373	17	124	92	233	11	187	245
NERJA	4,02	24,13	19,03	47,18	2,68	40,48	9,65	52,82	1,48	3,56	25,94	19,25	48,74	2,30	39,12	51,26
	0	3	2	5	1	17	4	22	27	1	17	3	21	0	10	4
	0,00	11,11	7,41	18,52	3,70	62,96	14,81	81,48	0,11	2,86	48,57	8,57	60,00	0,00	28,57	40,00
RINCÓN DE LA VICTORIA	4	76	38	118	15	127	52	194	312	12	116	49	177	13	143	210
	1,28	24,36	12,18	37,82	4,81	40,71	16,67	62,18	1,24	3,10	29,97	12,66	45,74	3,36	36,95	54,26
	1	2	1	4	1	4	1	6	10	1	2	1	4	2	6	12
RIOGORDO	10,00	20,00	10,00	40,00	10,00	40,00	10,00	60,00	0,04	6,25	12,50	6,25	25,00	12,50	37,50	75,00
	0	0	0	0	0	0	0	0	0	0	0	0	0	0	0	0
	0,00	0,00	0,00	0,00	0,00	0,00	0,00	0,00	0,00	0,00	0,00	0,00	0,00	0,00	0,00	0,00
SAYALONGA	1	0	3	4	2	11	1	14	18	1	1	3	5	2	14	2
	5,56	0,00	16,67	22,22	11,11	61,11	5,56	77,78	0,07	4,35	4,35	13,04	21,74	8,70	60,87	78,26
	0	1	2	3	0	3	0	3	6	0	4	4	8	0	3	11
SEDELLA	0,00	16,67	33,33	50,00	0,00	50,00	0,00	50,00	0,02	0,00	36,36	36,36	72,73	0,00	27,27	27,27
	8	40	44	92	18	159	43	220	312	11	61	54	126	23	219	301
	2,56	12,82	14,10	29,49	5,77	50,96	13,78	70,51	1,24	2,58	14,29	12,65	29,51	5,39	51,29	70,49
TORROX	0	0	0	0	1	2	0	3	3	0	0	0	0	1	2	3
	0,00	0,00	0,00	0,00	33,33	66,67	0,00	100,00	0,01	0,00	0,00	0,00	0,00	33,33	66,67	100,00
	18	110	76	204	58	582	172	812	1016	36	256	126	418	71	548	782
VÉLEZ-MÁLAGA	1,77	10,83	7,48	20,08	5,71	57,28	16,93	79,92	4,03	3,00	21,33	10,50	34,83	5,92	45,67	65,17

ATE/ MUNICIPIOS	DEMANDANTES EXTRANJEROS PARADOS						DEMANDANTES DE EMPLEO EXTRANJEROS								
	COMUNITARIO			EXTRACOMUNITARIO			COMUNITARIO			EXTRACOMUNITARIO					
	<25	25-45	>45	TOTAL	<25	25-45	>45	TOTAL	<25	25-45	>45	TOTAL			
VIÑUELA	1	3	2	6	0	9	0	9	1	6	2	9	0	9	18
	6,67	20,00	13,33	40,00	0,00	60,00	0,00	60,00	5,56	33,33	11,11	50,00	0,00	50,00	0,06
ATE COSTA OCCIDENTAL	215	2074	1480	3769	503	6895	2726	10124	334	3134	2024	5492	609	7172	16087
	1,55	14,93	10,65	27,13	3,62	49,63	19,62	72,87	2,08	19,48	12,58	34,14	3,79	44,58	53,62
BENAHAVÍS	0	31	20	51	0	28	12	40	1	34	21	56	2	28	43
	0,00	34,07	21,98	56,04	0,00	30,77	13,19	43,96	1,01	34,34	21,21	56,57	2,02	28,28	43,43
BENALMÁDENA	41	354	247	642	52	665	221	938	57	509	330	896	65	666	1837
	2,59	22,41	15,63	40,63	3,29	42,09	13,99	59,37	3,10	27,71	17,96	48,78	3,54	36,25	6,12
CASARES	0	15	13	28	2	27	4	33	1	21	20	42	1	28	75
	0,00	24,59	21,31	45,90	3,28	44,26	6,56	54,10	1,33	28,00	26,67	56,00	1,33	37,33	0,25
ESTEPONA	24	225	185	434	63	909	337	1309	35	374	247	656	81	988	2084
	1,38	12,91	10,61	24,90	3,61	52,15	19,33	75,10	1,68	17,95	11,85	31,48	3,89	47,41	6,95
FUENGIROLA	36	306	218	560	80	1081	429	1590	55	438	311	804	111	1156	2509
	1,67	14,23	10,14	26,05	3,72	50,28	19,95	73,95	2,19	17,46	12,40	32,04	4,42	46,07	8,36
ISTÁN	0	0	3	3	0	0	1	1	0	0	3	3	0	2	7
	0,00	0,00	75,00	75,00	0,00	0,00	25,00	25,00	0,00	0,00	42,86	42,86	0,00	28,57	0,02
MANILVA	3	58	42	103	13	257	65	335	9	123	65	197	12	245	512
	0,68	13,24	9,59	23,52	2,97	58,68	14,84	76,48	1,76	24,02	12,70	38,48	2,34	47,85	1,71
MARBELLA	40	500	258	798	153	2138	928	3219	66	721	369	1156	177	2243	4567
	1,00	12,45	6,42	19,87	3,81	53,22	23,10	80,13	1,45	15,79	8,08	25,31	3,88	49,11	15,22
MIJAS	37	349	287	673	79	882	293	1254	53	512	353	918	92	909	2222
	1,92	18,11	14,89	34,92	4,10	45,77	15,20	65,08	2,39	23,04	15,89	41,31	4,14	40,91	7,41
OJÉN	1	20	9	30	1	30	4	35	2	26	12	40	0	31	75
	1,54	30,77	13,85	46,15	1,54	46,15	6,15	53,85	2,67	34,67	16,00	53,33	0,00	41,33	0,25
TORREMOLINOS	33	216	198	447	60	878	432	1370	55	376	293	724	68	876	2100
	1,82	11,89	10,90	24,60	3,30	48,32	23,78	75,40	2,62	17,90	13,95	34,48	3,24	41,71	7,00
ATE INTERIOR	6	40	21	67	36	235	85	356	25	112	49	186	37	243	559
	1,42	9,46	4,96	15,84	8,51	55,56	20,09	84,16	4,47	20,04	8,77	33,27	6,62	43,47	1,86
ALAMEDA	0	3	1	4	3	13	5	21	3	6	2	11	0	18	35
	0,00	12,00	4,00	16,00	12,00	52,00	20,00	84,00	8,57	17,14	5,71	31,43	0,00	51,43	0,12
ALMARGEN	0	0	0	0	1	4	2	7	0	2	0	2	1	3	10
	0,00	0,00	0,00	0,00	14,29	57,14	28,57	100,00	0,00	20,00	0,00	20,00	10,00	30,00	0,03
ANTEQUERA	1	17	7	25	13	105	46	164	10	46	20	76	16	115	253
	0,53	8,99	3,70	13,23	6,88	55,56	24,34	86,77	3,95	18,18	7,91	30,04	6,32	45,45	0,84



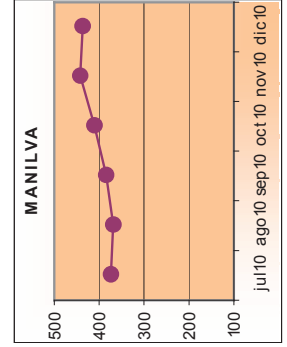
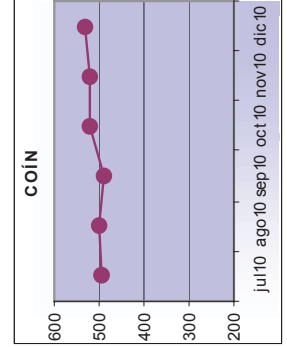
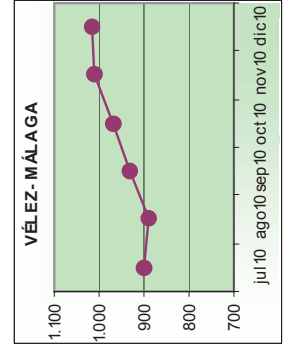
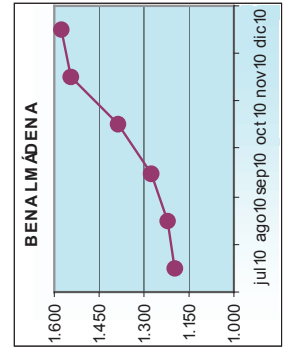
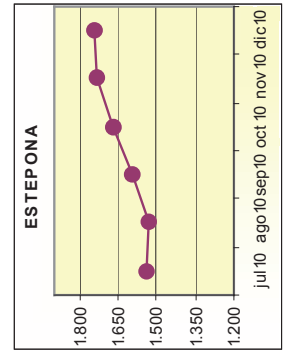
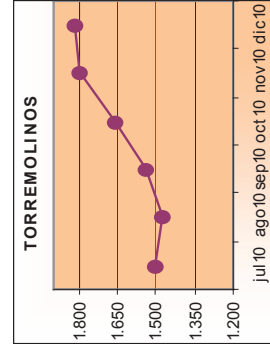
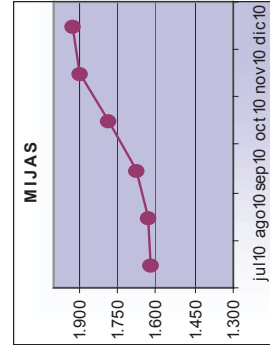
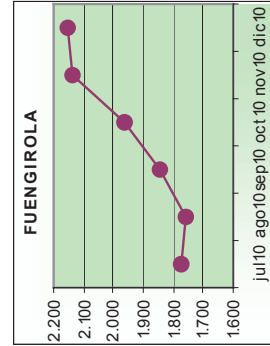
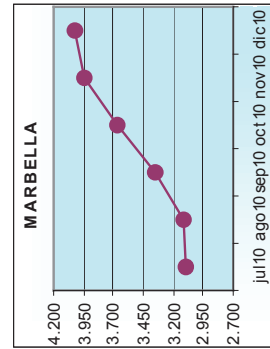
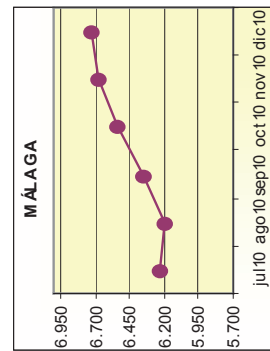
ATE/ MUNICIPIOS	DEMANDANTES EXTRANJEROS PARADOS										DEMANDANTES DE EMPLEO EXTRANJEROS																										
	COMUNITARIO					TOTAL	EXTRACOMUNITARIO					TOTAL	COMUNITARIO					TOTAL	EXTRACOMUNITARIO					TOTAL													
	<25	25-45	>45	TOTAL	<25		25-45	>45	TOTAL	<25	25-45		>45	TOTAL	<25	25-45	>45		TOTAL	<25	25-45	>45	TOTAL														
ARCHIDONA	2	2	2	6	5	25	6	36	42	2	5	2	9	6	24	6	36	45	4,76	4,76	4,76	14,29	11,90	59,52	14,29	85,71	0,17	4,44	11,11	4,44	20,00	13,33	53,33	13,33	80,00	0,15	
ARDALES	0	0	0	0	1	7	10	10	10	0	0	0	0	0	1	10	15	15	0,00	0,00	0,00	0,00	0,00	0,00	0,00	0,00	0,04	0,00	0,00	0,00	0,00	6,67	66,67	26,67	100,00	0,05	
CAMPILLOS	0	6	3	9	3	18	24	33	33	1	11	6	18	3	20	4	27	45	0,00	18,18	9,09	27,27	9,09	54,55	9,09	72,73	0,13	2,22	24,44	13,33	40,00	6,67	44,44	8,89	60,00	0,15	
CAÑETE LA REAL	0	0	0	0	0	2	2	2	2	0	0	0	0	0	1	1	1	3	0,00	0,00	0,00	0,00	0,00	100,00	0,00	100,00	0,01	0,00	33,33	0,00	33,33	0,00	66,67	0,00	66,67	0,01	
CUEVAS BAJAS	0	0	0	0	2	2	5	5	5	2	3	2	7	0	0	0	0	7	0,00	0,00	0,00	0,00	40,00	20,00	20,00	100,00	0,02	28,57	42,86	28,57	100,00	0,00	0,00	0,00	0,00	0,00	0,02
CUEVAS DE SAN MARCOS	1	0	1	2	0	16	19	21	21	1	14	3	18	0	6	2	8	26	4,76	0,00	4,76	9,52	76,19	14,29	90,48	0,08	3,85	53,85	11,54	69,23	0,00	23,08	7,69	30,77	0,09		
FUENTE PIEDRA	0	1	0	1	0	6	9	10	10	0	4	1	5	0	5	10	15	15	0,00	10,00	0,00	10,00	60,00	30,00	90,00	0,04	0,00	26,67	6,67	33,33	0,00	33,33	33,33	66,67	0,05		
HUMILLADERO	0	0	1	1	0	7	9	10	10	1	0	3	4	0	0	0	0	0	0,00	0,00	0,00	0,00	70,00	20,00	90,00	0,04	9,09	0,00	27,27	36,36	0,00	63,64	0,00	63,64	0,04		
MOLLINA	0	5	1	6	2	5	11	17	17	1	5	3	9	1	3	4	24	24	0,00	29,41	5,88	35,29	11,76	29,41	23,53	64,71	0,07	4,17	20,83	12,50	37,50	12,50	33,33	16,67	62,50	0,08	
SIERRA DE YEGUAS	0	0	0	0	0	3	4	4	4	0	0	1	1	0	0	0	0	0	0,00	0,00	0,00	0,00	75,00	25,00	100,00	0,02	0,00	0,00	10,00	10,00	0,00	70,00	20,00	90,00	0,03		
TEBA	0	0	0	0	0	2	3	3	3	0	2	1	3	0	1	1	2	5	0,00	0,00	0,00	0,00	66,67	33,33	100,00	0,01	0,00	40,00	20,00	60,00	20,00	0,00	20,00	40,00	0,02		
VALLE DE ABDALAJIS	0	2	3	5	0	0	1	6	6	0	0	1	1	0	0	0	0	0	0,00	0,00	0,00	0,00	0,00	0,00	0,00	0,00	0,02	0,00	33,33	50,00	83,33	0,00	16,67	16,67	0,02		
VILLANUEVA DE ALGAIDAS	0	2	1	3	0	7	9	12	12	1	4	1	6	1	4	2	16	16	0,00	16,67	8,33	25,00	58,33	16,67	75,00	0,05	6,25	25,00	6,25	37,50	0,00	50,00	12,50	62,50	0,05		
VILLANUEVA DE TAPIA	0	0	0	0	0	3	4	4	4	0	0	0	0	0	0	0	0	0	0,00	0,00	0,00	0,00	75,00	25,00	100,00	0,02	0,00	0,00	0,00	0,00	0,00	80,00	20,00	100,00	0,02		
VILLANUEVA DEL ROSARIO	1	0	1	2	6	5	13	15	15	1	1	1	3	1	1	3	17	17	6,67	0,00	6,67	13,33	40,00	33,33	86,67	0,06	5,88	5,88	5,88	17,65	35,29	29,41	17,65	82,35	0,06		
VILLANUEVA DEL TRABUCO	1	2	0	3	0	5	5	8	8	2	6	0	8	0	0	0	0	0	12,50	25,00	0,00	37,50	0,00	62,50	0,00	62,50	0,03	13,33	40,00	0,00	53,33	0,00	33,33	13,33	46,67	0,05	
ATE RONDA	1,94	14,73	13,95	30,62	7,75	43,41	69,38	1,02	1,02	4,82	21,81	16,43	43,06	5,95	36,83	14,16	56,94	1,18	1,94	14,73	13,95	30,62	7,75	43,41	18,22	69,38	1,02	4,82	21,81	16,43	43,06	5,95	36,83	14,16	56,94	1,18	

ATE/ MUNICIPIOS	DEMANDANTES EXTRANJEROS PARADOS										DEMANDANTES DE EMPLEO EXTRANJEROS									
	COMUNITARIO					EXTRACOMUNITARIO					COMUNITARIO					EXTRACOMUNITARIO				
	<25	25-45	>45	TOTAL	TOTAL	<25	25-45	>45	TOTAL	TOTAL	<25	25-45	>45	TOTAL	TOTAL	<25	25-45	>45	TOTAL	TOTAL
ALGATOCÍN	0	0	2	2	4	0	2	0	2	4	0	1	2	3	0	2	0	2	5	
	0,00	0,00	50,00	50,00	0,02	0,00	50,00	0,00	50,00	0,02	0,00	20,00	40,00	60,00	0,00	40,00	0,00	40,00	0,02	
ALPANDEIRE	0	0	0	0	0	0	0	0	0	0	0	1	0	1	0	0	0	0	1	
	0,00	0,00	0,00	0,00	0,00	0,00	0,00	0,00	0,00	0,00	0,00	100,00	0,00	100,00	0,00	0,00	0,00	0,00	0,00	
ARRIATE	0	3	1	4	17	0	10	3	13	17	0	6	1	7	1	12	3	16	23	
	0,00	17,65	5,88	23,53	0,07	0,00	58,82	17,65	76,47	0,07	0,00	26,09	4,35	30,43	4,35	52,17	13,04	69,57	0,08	
ATAJATE	1	1	0	2	2	0	0	0	0	2	1	1	0	2	0	0	0	0	2	
	50,00	50,00	0,00	100,00	0,01	0,00	0,00	0,00	0,00	0,01	50,00	50,00	0,00	100,00	0,00	0,00	0,00	0,00	0,01	
BENADALID	0	2	0	2	2	0	0	0	0	2	0	2	0	2	0	2	0	2	4	
	0,00	100,00	0,00	100,00	0,01	0,00	0,00	0,00	0,00	0,01	0,00	50,00	0,00	50,00	0,00	50,00	0,00	50,00	0,01	
BENALAURÍA	0	0	0	0	2	1	1	0	2	2	0	1	0	1	1	0	0	1	2	
	0,00	0,00	0,00	0,00	0,01	0,00	50,00	0,00	100,00	0,01	0,00	50,00	0,00	50,00	50,00	0,00	0,00	50,00	0,01	
BENAOJÁN	0	0	0	0	1	1	0	0	1	1	0	0	1	1	1	0	0	1	2	
	0,00	0,00	0,00	0,00	0,00	100,00	0,00	0,00	100,00	0,00	0,00	0,00	50,00	50,00	50,00	0,00	0,00	50,00	0,01	
BENARRABÁ	1	0	4	5	12	1	6	0	7	12	2	4	4	10	0	2	1	3	13	
	8,33	0,00	33,33	41,67	0,05	8,33	50,00	0,00	58,33	0,05	15,38	30,77	30,77	76,92	0,00	15,38	7,69	23,08	0,04	
BURGO (EL)	0	1	1	2	2	0	0	0	0	2	0	1	1	2	0	0	1	1	3	
	0,00	50,00	50,00	100,00	0,01	0,00	0,00	0,00	0,00	0,01	0,00	33,33	33,33	66,67	0,00	0,00	33,33	33,33	0,01	
CARTAJIMA	0	0	0	0	0	0	0	0	0	0	0	0	1	1	0	0	0	0	1	
	0,00	0,00	0,00	0,00	0,00	0,00	0,00	0,00	0,00	0,00	0,00	0,00	100,00	100,00	0,00	0,00	0,00	0,00	0,00	
CORTES DE LA FRONTERA	1	1	2	4	6	0	1	1	2	6	3	1	2	6	0	1	1	2	8	
	16,67	16,67	33,33	66,67	0,02	0,00	16,67	16,67	33,33	0,02	37,50	12,50	25,00	75,00	0,00	12,50	12,50	25,00	0,03	
CUEVAS DEL BECERRO	0	1	1	2	4	0	2	0	2	4	0	1	2	3	0	2	1	3	6	
	0,00	25,00	25,00	50,00	0,02	0,00	50,00	0,00	50,00	0,02	0,00	16,67	33,33	50,00	0,00	33,33	16,67	50,00	0,02	
FARAJÁN	0	1	0	1	2	0	0	1	1	2	0	1	2	3	0	0	0	0	3	
	0,00	50,00	0,00	50,00	0,01	0,00	0,00	50,00	50,00	0,01	0,00	33,33	66,67	100,00	0,00	0,00	0,00	0,00	0,01	
GAUCÍN	0	2	4	6	9	0	2	1	3	9	0	8	4	12	0	1	1	2	14	
	0,00	22,22	44,44	66,67	0,04	0,00	22,22	11,11	33,33	0,04	0,00	57,14	28,57	85,71	0,00	7,14	7,14	14,29	0,05	
GENALGUACIL	0	0	2	2	3	1	0	0	1	3	1	0	3	4	0	0	0	0	4	
	0,00	0,00	66,67	66,67	0,01	33,33	0,00	0,00	33,33	0,01	25,00	0,00	75,00	100,00	0,00	0,00	0,00	0,00	0,01	
IGUALEJA	0	0	0	0	1	0	1	0	1	1	0	1	0	1	0	0	0	0	1	
	0,00	0,00	0,00	0,00	0,00	0,00	100,00	0,00	100,00	0,00	0,00	100,00	0,00	100,00	0,00	0,00	0,00	0,00	0,00	
JIMERA DE LÍBAR	0	0	2	2	3	0	1	0	1	3	0	0	2	2	0	1	0	1	3	
	0,00	0,00	66,67	66,67	0,01	0,00	33,33	0,00	33,33	0,01	0,00	0,00	66,67	66,67	0,00	33,33	0,00	33,33	0,01	

ATE/ MUNICIPIOS	DEMANDANTES EXTRANJEROS PARADOS						DEMANDANTES DE EMPLEO EXTRANJEROS										
	COMUNITARIO			EXTRACOMUNITARIO			COMUNITARIO			EXTRACOMUNITARIO							
	<25	25-45	>45	TOTAL	<25	25-45	>45	TOTAL	<25	25-45	>45	TOTAL					
JUBRIQUE	0	2	1	3	0	0	0	0	0	5	1	6	0	1	0	1	7
JÚZCAR	0,00	66,67	33,33	100,00	0,00	0,00	0,00	0,00	0,01	71,43	14,29	85,71	0,00	14,29	0,00	14,29	0,02
MONTEJAQUE	0	1	0	1	0	0	0	0	1	1	0	1	0	0	0	0	0
PARAUTA	0,00	100,00	0,00	100,00	0,00	0,00	0,00	0,00	0,00	100,00	0,00	100,00	0,00	0,00	0,00	0,00	0,00
PUJERRA	0	3	3	6	0	1	0	1	7	4	4	8	0	1	0	1	9
RONDA	0,00	42,86	42,86	85,71	0,00	14,29	0,00	14,29	0,03	44,44	44,44	88,89	0,00	11,11	0,00	11,11	0,03
YUNQUERA	0	0	0	0	0	0	0	0	0	0	0	0	0	0	0	0	0
ATE VALLE DEL GUADALHORCE	0,00	0,00	0,00	0,00	0,00	0,00	0,00	0,00	0,00	0,00	0,00	0,00	0,00	0,00	0,00	0,00	0,00
ALHAURÍN DE LA TORRE	2	20	12	34	16	85	41	142	176	39	26	75	17	103	41	161	236
ALHAURÍN EL GRANDE	1,14	11,36	6,82	19,32	9,09	48,30	23,30	80,68	0,70	4,24	16,53	11,02	31,78	7,20	43,64	17,37	68,22
ALMOGÍA	0	0	1	1	0	0	0	0	1	0	2	2	0	0	1	1	3
ÁLORA	0,00	0,00	100,00	100,00	0,00	0,00	0,00	0,00	0,00	0,00	66,67	66,67	0,00	0,00	33,33	33,33	0,01
ALOZAINA	28	195	178	401	83	818	255	1156	1557	69	451	261	781	70	706	240	1797
CARRATRACA	1,80	12,52	11,43	25,75	5,33	52,54	16,38	74,25	6,17	3,84	25,10	14,52	43,46	3,90	39,29	13,36	59,99
CÁRTAMA	4	54	51	109	14	112	37	163	272	9	83	53	145	13	101	42	301
CASARABONELA	1,47	19,85	18,75	40,07	5,15	41,18	13,60	59,93	1,08	2,99	27,57	17,61	48,17	4,32	33,55	13,95	51,83
COIN	4	37	25	66	19	185	63	267	333	14	96	47	157	14	159	57	387
	1,20	11,11	7,51	19,82	5,71	55,56	18,92	80,18	1,32	3,62	24,81	12,14	40,57	3,62	41,09	14,73	60,54
	0	3	3	6	0	7	2	9	15	0	4	3	7	0	8	2	17
	0,00	20,00	20,00	40,00	0,00	46,67	13,33	60,00	0,06	0,00	23,53	17,65	41,18	0,00	47,06	11,76	58,82
	4	12	14	30	11	33	8	52	82	12	33	23	68	5	23	5	101
	4,88	14,63	17,07	36,59	13,41	40,24	9,76	63,41	0,33	11,88	32,67	22,77	67,33	4,95	22,77	4,95	32,67
	0	3	1	4	0	4	3	7	11	0	3	2	5	0	5	3	13
	0,00	27,27	9,09	36,36	0,00	36,36	27,27	63,64	0,04	0,00	23,08	15,38	38,46	0,00	38,46	23,08	61,54
	0	1	1	2	0	3	2	5	7	0	4	3	7	0	2	1	10
	0,00	14,29	14,29	28,57	0,00	42,86	28,57	71,43	0,03	0,00	40,00	30,00	70,00	0,00	20,00	10,00	30,00
	4	19	14	37	7	57	14	78	115	9	43	26	78	6	45	14	143
	3,48	16,52	12,17	32,17	6,09	49,57	12,17	67,83	0,46	6,29	30,07	18,18	54,55	4,20	31,47	9,79	45,45
	3	1	3	7	1	4	1	6	13	3	3	6	12	1	5	1	19
	23,08	7,69	23,08	53,85	7,69	30,77	7,69	46,15	0,05	15,79	15,79	31,58	63,16	5,26	26,32	5,26	36,84
	5	44	40	89	19	320	104	443	532	9	125	68	202	23	278	95	598
	0,94	8,27	7,52	16,73	3,57	60,15	19,55	83,27	2,11	1,51	20,90	11,37	33,78	3,85	46,49	15,89	66,22

ATE/ MUNICIPIOS	DEMANDANTES EXTRANJEROS PARADOS						DEMANDANTES DE EMPLEO EXTRANJEROS									
	COMUNITARIO			EXTRACOMUNITARIO			COMUNITARIO			EXTRACOMUNITARIO						
	<25	25-45	>45	TOTAL	<25	25-45	>45	TOTAL	<25	25-45	>45	TOTAL				
<b>GUARO</b>	1	3	8	12	0	15	3	18	1	8	8	17	1	14	3	18
	3,33	10,00	26,67	40,00	0,00	50,00	10,00	60,00	2,86	22,86	22,86	48,57	2,86	40,00	8,57	51,43
<b>MONDA</b>	3	6	12	21	3	42	10	55	4	14	14	32	3	36	11	50
	3,95	7,89	15,79	27,63	3,95	55,26	13,16	72,37	4,88	17,07	17,07	39,02	3,66	43,90	13,41	60,98
<b>PIZARRA</b>	0	11	4	15	7	32	6	45	8	32	5	45	2	25	5	32
	0,00	18,33	6,67	25,00	11,67	53,33	10,00	75,00	10,39	41,56	6,49	58,44	2,60	32,47	6,49	41,56
<b>TOLOX</b>	0	1	2	3	2	4	2	8	0	3	3	6	2	5	1	8
	0,00	9,09	18,18	27,27	18,18	36,36	18,18	72,73	0,00	21,43	21,43	42,86	14,29	35,71	7,14	57,14
<b>ATE MÁLAGA CAPITAL</b>	58	505	295	858	344	3968	1562	5874	177	1166	635	1978	443	4237	1612	6292
	0,86	7,50	4,38	12,75	5,11	58,94	23,20	87,25	2,14	14,10	7,68	23,92	5,36	51,23	19,49	76,08
<b>MÁLAGA</b>	58	505	295	858	344	3968	1562	5874	177	1166	635	1978	443	4237	1612	6292
	0,86	7,50	4,38	12,75	5,11	58,94	23,20	87,25	2,14	14,10	7,68	23,92	5,36	51,23	19,49	76,08
<b>TOTAL PROVINCIA</b>	371	3232	2298	5901	1105	13208	5009	19322	724	5620	3427	9771	1312	13750	5169	20231
	1,47	12,81	9,11	23,40	4,38	52,36	19,86	76,60	2,41	18,73	11,42	32,57	4,37	45,83	17,23	67,43

## Evolución del paro registrado en los 10 municipios con mayor nº de demandantes extranjeros parados en Diciembre 2010



## 8. LOS 20 GRUPOS DE OCUPACIÓN MÁS DEMANDADOS Y LOS 20 GRUPOS DE OCUPACIÓN MÁS CONTRATADOS POR ATE

ATE	Grupos de ocupación más demandados				Grupos de ocupación más contratados			
	Denominación	Hombres	Mujeres	Total	Denominación	Hombres	Mujeres	Total
ATE AXARQUÍA	Trabajadores cualificados por cuenta ajena en actividades agrícolas, excepto en huertas, viveros y jardines	1.491	3.777	5.268	Peones agrícolas	401	583	984
	Personal de limpieza de oficinas, hoteles (camareras de piso) y otros establecimientos similares	155	2.990	3.145	Trabajadores cualificados por cuenta ajena en actividades agrícolas, excepto en huertas, viveros y jardines	112	251	363
	Peones de la construcción de edificios	2.602	44	2.646	Camareros, bármans y asimilados	151	111	262
	Dependientes y exhibidores en tiendas, almacenes, quioscos y mercados	317	2.253	2.570	Dependientes y exhibidores en tiendas, almacenes, quioscos y mercados	65	154	219
	Albañiles y mamposteros	1.963	16	1.979	Albañiles y mamposteros	214	1	215
	Taquígrafos y mecanógrafos	391	1.478	1.869	Personal de limpieza de oficinas, hoteles (camareras de piso) y otros establecimientos similares	22	120	142
	Peones de industrias manufactureras	884	773	1.657	Peones de la construcción de edificios	104	30	134
	Camareros, bármans y asimilados	721	581	1.302	Cocineros y otros preparadores de comidas	47	65	112
	Cocineros y otros preparadores de comidas	218	518	736	Peones de obras públicas y mantenimiento de carreteras, presas y construcciones similares	39	58	97
	Trabajadores en hormigón armado, enfoscadores, ferrallistas y asimilados	555	2	557	Asistentes domiciliarios		85	85
	Trabajadores cualificados por cuenta ajena en huertas, viveros y jardines	339	197	536	Trabajadores cualificados por cuenta ajena en huertas, viveros y jardines	33	47	80
	Peones del transporte y descargadores	396	130	526	Peones de industrias manufactureras	22	30	52
	Carpinteros (excepto carpinteros de estructuras metálicas)	477	12	489	Conductores de camiones	49	1	50
	Conductores de camiones	394	6	400	Guías y azafatas de tierra	1	43	44
	Pintores, barnizadores, empapeladores y asimilados	357	18	375	Animadores comunitarios	14	23	37
	Peluqueros, especialistas en tratamiento de belleza y trabajadores asimilados	27	325	352	Auxiliares administrativos con tareas de atención al público no clasificados anteriormente	6	30	36
	Electricistas de construcción y asimilados	319	5	324	Recepcionistas en establecimientos distintos de oficinas	15	19	34
	Representantes de comercio y técnicos de ventas	240	77	317	Deportistas y profesionales similares	22	9	31
	Empleados para el cuidado de niños	8	300	308	Peones del transporte y descargadores	10	19	29
	Fontaneros e instaladores de tuberías	297	5	302	Escala básica	6	17	23
<b>Total demandantes del ATE</b>	<b>16.756</b>	<b>17.067</b>	<b>33.823</b>	<b>Total contratados del ATE</b>	<b>1.707</b>	<b>1.943</b>	<b>3.650</b>	

ATE	Grupos de ocupación más demandados			Grupos de ocupación más contratados				
	Denominación	Hombres	Mujeres	Total	Denominación	Hombres	Mujeres	Total
ATE COSTA OCCIDENTAL	Personal de limpieza de oficinas, hoteles (camareras de piso) y otros establecimientos similares	612	7.917	8.529	Camareros, bármames y asimilados	685	483	1.168
	Dependientes y exhibidores en tiendas, almacenes, quioscos y mercados	1.428	6.771	8.199	Dependientes y exhibidores en tiendas, almacenes, quioscos y mercados	259	686	945
	Camareros, bármames y asimilados	3.219	2.402	5.621	Personal de limpieza de oficinas, hoteles (camareras de piso) y otros establecimientos similares	161	667	828
	Taquígrafos y mecanógrafos	1.079	3.987	5.066	Albañiles y mamposteros	421	1	422
	Albañiles y mamposteros	3.504	19	3.523	Cocineros y otros preparadores de comidas	229	186	415
	Peones de la construcción de edificios	3.411	40	3.451	Enfermeros	61	314	375
	Cocineros y otros preparadores de comidas	1.383	1.726	3.109	Auxiliares de enfermería hospitalaria	20	238	258
	Trabajadores cualificados por cuenta ajena en huertas, viveros y jardines	1.156	122	1.278	Peones del transporte y descargadores	130	52	182
	Peones de industrias manufactureras	820	388	1.208	Peones de la construcción de edificios	159	8	167
	Representantes de comercio y técnicos de ventas	745	428	1.173	Auxiliares administrativos con tareas de atención al público no clasificados anteriormente	35	109	144
	Peones del transporte y descargadores	891	149	1.040	Peones agrícolas	112	15	127
	Recepcionistas en establecimientos distintos de oficinas	417	598	1.015	Otros empleados en el cuidado de personas y asimilados	70	40	110
	Pintores, barnizadores, empapeladores y asimilados	960	20	980	Peluqueros, especialistas en tratamiento de belleza y trabajadores asimilados	16	83	99
	Cajeros, taquilleros (excepto bancos y correos)	76	814	890	Recepcionistas en establecimientos distintos de oficinas	48	47	95
	Peluqueros, especialistas en tratamiento de belleza y trabajadores asimilados	75	770	845	Animadores comunitarios	36	58	94
	Taxistas y conductores de automóviles y furgonetas	772	24	796	Taxistas y conductores de automóviles y furgonetas	83	4	87
	Carpinteros (excepto carpinteros de estructuras metálicas)	694	14	708	Otros diversos trabajadores de servicios personales	43	40	83
	Empleados para el cuidado de niños	13	594	607	Trabajadores cualificados por cuenta ajena en huertas, viveros y jardines	71	11	82
	Fontaneros e instaladores de tuberías	588	6	594	Revisores, controladores de coches cama y cobradores de los transportes	7	71	78
	Electricistas de construcción y asimilados	542	1	543	Conserjes de edificios	65	11	76
<b>Total demandantes del ATE</b>	<b>34.034</b>	<b>34.595</b>	<b>68.629</b>	<b>Total contratados del ATE</b>	<b>4.018</b>	<b>3.995</b>	<b>8.013</b>	

ATE	Grupos de ocupación más demandados			Grupos de ocupación más contratados				
	Denominación	Hombres	Mujeres	Total	Denominación	Hombres	Mujeres	Total
ATE INTERIOR	Trabajadores cualificados por cuenta ajena en actividades agrícolas, excepto en huertas, viveros y jardines	1.338	4.307	5.645	Peones agrícolas	2.995	1.606	4.601
	Personal de limpieza de oficinas, hoteles (camareras de piso) y otros establecimientos similares	58	1.432	1.490	Trabajadores cualificados por cuenta ajena en actividades agrícolas, excepto en huertas, viveros y jardines	835	773	1.608
	Albañiles y mamposteros	1.235	6	1.241	Albañiles y mamposteros	203	1	204
	Peones de la construcción de edificios	1.179	47	1.226	Personal de limpieza de oficinas, hoteles (camareras de piso) y otros establecimientos similares	26	172	198
	Peones de industrias manufactureras	492	691	1.183	Peones de industrias manufactureras	58	127	185
	Dependientes y exhibidores en tiendas, almacenes, quioscos y mercados	127	936	1.063	Peones de la construcción de edificios	70	114	184
	Taquigrafos y mecanógrafos	125	718	843	Camareros, bármans y asimilados	76	62	138
	Camareros, bármans y asimilados	191	180	371	Dependientes y exhibidores en tiendas, almacenes, quioscos y mercados	19	94	113
	Peones del transporte y descargadores	278	54	332	Asistentes domiciliarios	4	84	88
	Carpinteros (excepto carpinteros de estructuras metálicas)	230	11	241	Operadores de maquinaria agrícola móvil	60	1	61
	Operadores de máquinas de coser y bordar	7	224	231	Cocineros y otros preparadores de comidas	16	37	53
	Cocineros y otros preparadores de comidas	70	146	216	Operadores de máquinas para elaborar productos de panadería, repostería, artículos de chocolate y productos a base de cereales	37	8	45
	Trabajadores cualificados por cuenta ajena en huertas, viveros y jardines	115	97	212	Trabajadores cualificados por cuenta ajena en huertas, viveros y jardines	20	13	33
	Conductores de camiones	207	4	211	Conductores de camiones	32	1	33
	Trabajadores en hormigón armado, enfoscadores, ferrallistas y asimilados	185	1	186	Animadores comunitarios	13	19	32
	Electricistas de construcción y asimilados	180	6	186	Agentes de encuestas	15	16	31
	Auxiliares de enfermería hospitalaria	8	155	163	Peones de obras públicas y mantenimiento de carreteras, presas y construcciones similares	19	12	31
	Taxistas y conductores de automóviles y furgonetas	159	3	162	Auxiliares administrativos con tareas de atención al público no clasificados anteriormente	2	18	20
	Pintores, barnizadores, empapeladores y asimilados	133	24	157	Recepcionistas en establecimientos distintos de oficinas	10	8	18
	Peones agrícolas	80	66	146	Auxiliares de enfermería hospitalaria	4	13	17
	<b>Total demandantes del ATE</b>	<b>8.534</b>	<b>11.113</b>	<b>19.647</b>	<b>Total contratos del ATE</b>	<b>4.855</b>	<b>3.349</b>	<b>8.204</b>

ATE	Grupos de ocupación más demandados			Grupos de ocupación más contratados				
	Denominación	Hombres	Mujeres	Total	Denominación	Hombres	Mujeres	Total
ATE RONDA	Personal de limpieza de oficinas, hoteles (camareras de piso) y otros establecimientos similares	34	1.456	1.490	Peones agrícolas	341	261	602
	Trabajadores cualificados por cuenta ajena en actividades agrícolas, excepto en huertas, viveros y jardines	542	886	1.428	Peones de la construcción de edificios	107	11	118
	Dependientes y exhibidores en tiendas, almacenes, quioscos y mercados	110	738	848	Trabajadores cualificados por cuenta ajena en actividades agrícolas, excepto en huertas, viveros y jardines	33	50	83
	Peones de la construcción de edificios	781	4	785	Personal de limpieza de oficinas, hoteles (camareras de piso) y otros establecimientos similares	8	68	76
	Albañiles y mamposteros	718	6	724	Albañiles y mamposteros	72		72
	Taquígrafos y mecanógrafos	105	372	477	Camareros, bármanes y asimilados	20	42	62
	Peones de industrias manufactureras	181	200	381	Dependientes y exhibidores en tiendas, almacenes, quioscos y mercados	13	43	56
	Camareros, bármanes y asimilados	172	157	329	Peones de obras públicas y mantenimiento de carreteras, presas y construcciones similares	19	26	45
	Cocineros y otros preparadores de comidas	66	163	229	Otros diversos trabajadores de los servicios de protección y seguridad	36	5	41
	Trabajadores cualificados por cuenta ajena en huertas, viveros y jardines	147	79	226	Cocineros y otros preparadores de comidas	12	28	40
	Operadores de máquinas de coser y bordar	9	217	226	Peones forestales	23	11	34
	Pintores, barnizadores, empapeladores y asimilados	158	17	175	Recepcionistas en establecimientos distintos de oficinas	13	13	26
	Carpinteros (excepto carpinteros de estructuras metálicas)	157	6	163	Trabajadores cualificados por cuenta ajena en huertas, viveros y jardines	19	4	23
	Trabajadores en hormigón armado, enfoscadores, ferrallistas y asimilados	147		147	Conductores de camiones	22		22
	Empleados para el cuidado de niños	2	121	123	Taladores, tronzadores y otros trabajadores forestales	21		21
	Peluqueros, especialistas en tratamiento de belleza y trabajadores asimilados	3	114	117	Pintores, barnizadores, empapeladores y asimilados	19	1	20
	Auxiliares de enfermería hospitalaria	5	108	113	Vigilantes, guardianes y asimilados	17	1	18
	Taxistas y conductores de automóviles y furgonetas	104	5	109	Mecánicos y reparadores de equipos eléctricos	9	7	16
	Peones del transporte y descargadores	79	18	97	Auxiliares administrativos sin tareas de atención al público no clasificados anteriormente	3	11	14
	Electricistas de construcción y asimilados	88	2	90	Músicos, cantantes y bailarines de espectáculos en cabarets y similares	8	4	12
	<b>Total demandantes del ATE</b>	<b>5.197</b>	<b>6.024</b>	<b>11.221</b>	<b>Total contratos del ATE</b>	<b>944</b>	<b>695</b>	<b>1.639</b>



ATE	Grupos de ocupación más demandados				Grupos de ocupación más contratados			
	Denominación	Hombres	Mujeres	Total	Denominación	Hombres	Mujeres	Total
	Personal de limpieza de oficinas, hoteles (camareros de piso) y otros establecimientos similares	102	2.263	2.365	2.365	Trabajadores cualificados por cuenta ajena en actividades agrícolas, excepto en huertas, viveros y jardines	127	156
Peones de industrias manufactureras	921	1.369	2.290	2.290	Peones agrícolas	78	78	156
Peones de la construcción de edificios	2.048	40	2.088	2.088	Albañiles y mamposteros	137	4	141
Dependientes y exhibidores en tiendas, almacenes, quioscos y mercados	196	1.594	1.790	1.790	Dependientes y exhibidores en tiendas, almacenes, quioscos y mercados	22	61	83
Albañiles y mamposteros	1.766	8	1.774	1.774	Cocineros y otros preparadores de comidas	26	48	74
Taquígrafos y mecanógrafos	204	1.117	1.321	1.321	Peones de la construcción de edificios	70	1	71
Trabajadores cualificados por cuenta ajena en actividades agrícolas, excepto en huertas, viveros y jardines	305	728	1.033	1.033	Actores y directores de cine, radio, televisión. Y de teatro y asimilados	42	23	65
Camareros, bármans y asimilados	301	265	566	566	Personal de limpieza de oficinas, hoteles (camareros de piso) y otros establecimientos similares	8	54	62
Trabajadores en hormigón armado, enfoscadores, ferrallistas y asimilados	477		477	477	Camareros, bármans y asimilados	29	30	59
Trabajadores cualificados por cuenta ajena en huertas, viveros y jardines	260	122	382	382	Conductores de camiones	36		36
Cocineros y otros preparadores de comidas	105	264	369	369	Peones forestales	23	12	35
Carpinteros (excepto carpinteros de estructuras metálicas)	323	29	352	352	Peones de obras públicas y mantenimiento de carreteras, presas y construcciones similares	22	11	33
Peones agrícolas	196	141	337	337	Auxiliares administrativos con tareas de atención al público no clasificados anteriormente	7	20	27
Conductores de camiones	297	1	298	298	Animadores comunitarios	11	14	25
Peones del transporte y descargadores	204	69	273	273	Otros empleados en el cuidado de personas y asimilados	6	19	25
Pintores, barnizadores, empapeladores y asimilados	242	12	254	254	Decoradores y diseñadores artísticos	12	10	22
Peluqueros, especialistas en tratamiento de belleza y trabajadores asimilados	11	236	247	247	Auxiliares administrativos sin tareas de atención al público no clasificados anteriormente	8	13	21
Operadores de máquinas de coser y bordar	3	243	246	246	Peones del transporte y descargadores	17	3	20
Empleados para el cuidado de niños	2	228	230	230	Peluqueros, especialistas en tratamiento de belleza y trabajadores asimilados	2	16	18
Conductores de maquinaria de movimientos de tierras y equipos similares	227	2	229	229	Pintores, barnizadores, empapeladores y asimilados	18		18
<b>Total demandantes del ATE</b>	<b>11.473</b>	<b>11.220</b>	<b>22.693</b>	<b>22.693</b>	<b>Total contratados del ATE</b>	<b>997</b>	<b>748</b>	<b>1.745</b>

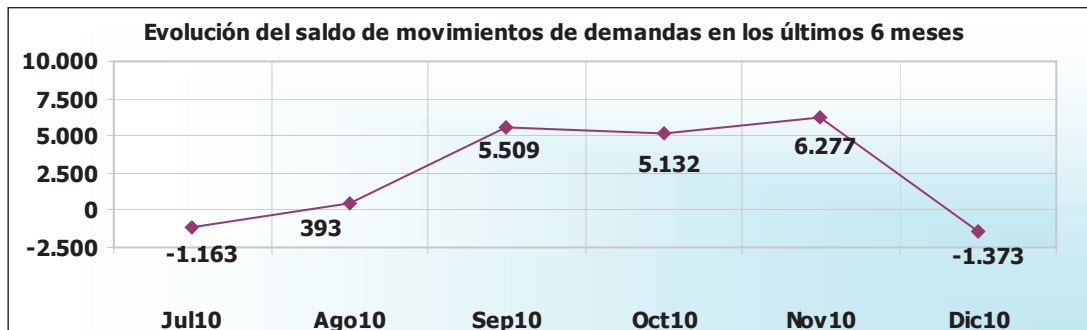
ATE VALLE DEL  
GUADALHORCE

ATE	Grupos de ocupación más demandados			Grupos de ocupación más contratados				
	Denominación	Hombres	Mujeres	Total	Denominación	Hombres	Mujeres	Total
ATE MÁLAGA CAPITAL	Personal de limpieza de oficinas, hoteles (camareras de piso) y otros establecimientos similares	749	10.764	11.513	Dependientes y exhibidores en tiendas, almacenes, quioscos y mercados	516	1.530	2.046
	Dependientes y exhibidores en tiendas, almacenes, quioscos y mercados	1.616	7.777	9.393	Personal de limpieza de oficinas, hoteles (camareras de piso) y otros establecimientos similares	327	1.331	1.658
	Taquígrafos y mecanógrafos	1.493	4.961	6.454	Camareros, bármans y asimilados	685	489	1.174
	Peones de industrias manufactureras	3.050	2.681	5.731	Representantes de comercio y técnicos de ventas	363	403	766
	Peones de la construcción de edificios	3.997	125	4.122	Peones del transporte y descargadores	526	129	655
	Peones del transporte y descargadores	3.007	693	3.700	Peones de industrias manufactureras	400	151	551
	Camareros, bármans y asimilados	2.066	1.116	3.182	Albañiles y mamposteros	447	1	448
	Albañiles y mamposteros	2.893	11	2.904	Cocineros y otros preparadores de comidas	157	210	367
	Cocineros y otros preparadores de comidas	595	1.050	1.645	Peones agrícolas	239	108	347
	Representantes de comercio y técnicos de ventas	1.076	346	1.422	Taquígrafos y mecanógrafos	241	89	330
	Taxistas y conductores de automóviles y furgonetas	1.254	35	1.289	Auxiliares administrativos con tareas de atención al público no clasificados anteriormente	84	244	328
	Peluqueros, especialistas en tratamiento de belleza y trabajadores asimilados	73	1.210	1.283	Vigilantes, guardianes y asimilados	202	86	288
	Pintores, barnizadores, empapeladores y asimilados	1.134	22	1.156	Auxiliares de enfermería hospitalaria	34	238	272
	Empleados para el cuidado de niños	25	1.129	1.154	Otros diversos profesionales de la enseñanza	142	109	251
	Carpinteros (excepto carpinteros de estructuras metálicas)	1.033	20	1.053	Mozos de equipaje y asimilados	206	37	243
	Cajeros, taquilleros (excepto bancos y correos)	58	860	918	Empleados para el cuidado de niños	32	201	233
	Trabajadores cualificados por cuenta ajena en huertas, viveros y jardines	639	276	915	Cajeros, taquilleros (excepto bancos y correos)	57	171	228
	Trabajadores en hormigón armado, enfoscadores, ferrallistas y asimilados	814	4	818	Telefonistas	57	170	227
	Auxiliares de enfermería hospitalaria	67	735	802	Asistentes domiciliarios	4	213	217
	Mecánicos y ajustadores de vehículos de motor	777	6	783	Taxistas y conductores de automóviles y furgonetas	200	12	212
<b>Total demandantes del ATE</b>	<b>42.412</b>	<b>46.609</b>	<b>89.021</b>	<b>Total contratados del ATE</b>	<b>7.963</b>	<b>8.229</b>	<b>16.192</b>	

ATE	Grupos de ocupación más demandados			Grupos de ocupación más contratados				
	Denominación	Hombres	Mujeres	Total	Denominación	Hombres	Mujeres	Total
PROVINCIA DE MÁLAGA	Personal de limpieza de oficinas, hoteles (camareras de piso) y otros establecimientos similares	1.710	26.822	28.532	Peones agrícolas	4.166	2.651	6.817
	Dependientes y exhibidores en tiendas, almacenes, quioscos y mercados	3.794	20.069	23.863	Dependientes y exhibidores en tiendas, almacenes, quioscos y mercados	894	2.568	3.462
	Taquígrafos y mecanógrafos	3.397	12.633	16.030	Personal de limpieza de oficinas, hoteles (camareras de piso) y otros establecimientos similares	552	2.412	2.964
	Trabajadores cualificados por cuenta ajena en actividades agrícolas, excepto en huertas, viveros y jardines	4.067	10.318	14.385	Camareros, bármans y asimilados	1.646	1.217	2.863
	Peones de la construcción de edificios	14.018	300	14.318	Trabajadores cualificados por cuenta ajena en actividades agrícolas, excepto en huertas, viveros y jardines	1.137	1.295	2.432
	Peones de industrias manufactureras	6.348	6.102	12.450	Albañiles y mamposteros	1.494	8	1.502
	Albañiles y mamposteros	12.079	66	12.145	Cocineros y otros preparadores de comidas	487	574	1.061
	Camareros, bármans y asimilados	6.670	4.701	11.371	Peones del transporte y descargadores	707	206	913
	Cocineros y otros preparadores de comidas	2.437	3.867	6.304	Peones de la construcción de edificios	704	164	868
	Peones del transporte y descargadores	4.855	1.113	5.968	Representantes de comercio y técnicos de ventas	419	438	857
	Trabajadores cualificados por cuenta ajena en huertas, viveros y jardines	2.656	893	3.549	Peones de industrias manufactureras	509	314	823
	Representantes de comercio y técnicos de ventas	2.351	945	3.296	Auxiliares de enfermería hospitalaria	58	518	576
	Pintores, barnizadores, empapeladores y asimilados	2.984	113	3.097	Auxiliares administrativos con tareas de atención al público no clasificados anteriormente	137	427	564
	Carpinteros (excepto carpinteros de estructuras metálicas)	2.914	92	3.006	Enfermeros	87	419	506
	Peluqueros, especialistas en tratamiento de belleza y trabajadores asimilados	192	2.781	2.973	Asistentes domiciliarios	12	448	460
	Taxistas y conductores de automóviles y furgonetas	2.758	93	2.851	Taquígrafos y mecanógrafos	267	189	456
	Trabajadores en hormigón armado, enfoscadores, ferrallistas y asimilados	2.653	11	2.664	Animadores comunitarios	148	259	407
	Empleados para el cuidado de niños	51	2.514	2.565	Vigilantes, guardianes y asimilados	313	94	407
	Cajeros, taquilleros (excepto bancos y correos)	180	2.248	2.428	Recepcionistas en establecimientos distintos de oficinas	137	240	377
	Conductores de camiones	2.221	26	2.247	Conductores de camiones	341	7	348
	<b>Total demandantes de la Provincia</b>	<b>118.406</b>	<b>126.628</b>	<b>245.034</b>	<b>Total contratados de la Provincia</b>	<b>20.484</b>	<b>18.959</b>	<b>39.443</b>

9. MOVIMIENTOS DE DEMANDAS

ALTAS DE DEMANDAS	BAJAS DE DEMANDAS	SALDO
27.344	28.717	-1.373



9.1. Movimientos de demandas según causa de la situación administrativa

SITUACIÓN DE LA DEMANDA	CAUSA DE LA SITUACIÓN ADMINISTRATIVA	MOVIMIENTOS
ALTAS	Alta por inscripción	24.087
	Alta por recuperación de baja errónea	1
	Alta por inscripción inicial	1.500
	Alta por reactivación de la suspensión	1.073
	Alta por finalización de demandante de otros servicios	55
	Alta por inscripción como demandante de otros servicios	163
	Alta demanda de servicios previos al empleo	248
	Traslado desde otra comunidad	217
	<b>Total</b>	<b>27.344</b>
BAJAS	Baja por colocación comunicada con oferta previa	2.027
	Baja de colocación comunicada sin oferta previa	12.910
	Baja por llamamiento de fijo discontinuo	583
	Baja por fin de disponibilidad	1
	Baja por invalidez permanente total	8
	Baja por invalidez absoluta gran invalidez	1
	Baja por jubilación	41
	Baja por otras causas	440
	Baja por no-renovación de la demanda	11.131
	Baja voluntaria	11
	Baja por exportación de la prestación	6
	Baja por defunción	2
	Baja por manifestación de colocación	1.169
	Baja por privación de libertad por cumplimiento de condena	1
	Baja por no comunicación de la renovación de la autorización administrativa	335
	No especificada	8
	Traslado hacia otra comunidad	43
<b>Total</b>	<b>28.717</b>	

## 9.2. Movimientos de demandas por oficinas SAE. Ordenados de mayor a menor saldo

OFICINAS SAE	ALTAS	BAJAS	SALDO
Estepona	1.357	1.128	229
Fuengirola	2.102	1.923	179
Marbella-Las Palomas	1.383	1.226	157
Marbella-S. Pedro Alcántara	953	817	136
Torremolinos	1.570	1.443	127
Nerja	536	440	96
Vélez Málaga	1.919	1.830	89
Benalmádena	1.039	961	78
Álora	1.111	1.040	71
Torrox	594	578	16
Ronda	1.397	1.457	-60
Málaga-El Palo	1.457	1.524	-67
Málaga-Avda. Andalucía	1.181	1.258	-77
Coín	912	1.006	-94
Málaga-La Unión	1.454	1.582	-128
Málaga-Capuchinos	1.444	1.585	-141
Campillos	820	1.043	-223
Málaga-La Paz	1.737	1.988	-251
Archidona	770	1.164	-394
Antequera	1.596	2.078	-482
Málaga-Gamarra	2.012	2.646	-634
<b>Total Provincial</b>	<b>27.344</b>	<b>28.717</b>	<b>-1.373</b>

## 10. DISCAPACIDAD

## 10.1. Los 15 tipos de discapacidad con mayor presencia en los demandantes de empleo, según sexo y sector de actividad

TIPO DE DISCAPACIDAD	AGRICULTURA Y PESCA			CONSTRUCCIÓN			INDUSTRIA			SERVICIOS			SIN EMPLEO ANTERIOR			TOTAL
	H	M	T	H	M	T	H	M	T	H	M	T	H	M	T	
Limitación funcional de columna	6	8	14	38	13	51	12	17	29	93	202	295	9	27	36	425
Discapacidad del sistema osteoarticular	1	6	7	16	6	22	5	17	22	37	146	183	4	49	53	287
Trastorno de la afectividad	2	7	9	13	4	17	3	6	9	45	112	157	12	22	34	226
Limitación funcional en miembro inferior	5	1	6	25	3	28	13	6	19	81	59	140	8	20	28	221
Retraso mental ligero	1	1	2	10	0	10	7	2	9	60	25	85	35	35	70	176
Enfermedad de aparato circulatorio	1	1	2	18	3	21	9	1	10	65	50	115	6	18	24	172
Discapacidad del sistema neuromuscular	0	5	5	8	3	11	6	4	10	34	82	116	7	16	23	165
Trastorno mental	2	2	4	15	3	18	5	0	5	56	37	93	22	6	28	148
Enfermedades profesionales no incluidas en otros apartados	0	1	1	12	1	13	4	3	7	57	43	100	7	12	19	140
Enfermedad de aparato digestivo	2	5	7	15	3	18	1	3	4	35	50	85	1	10	11	125
Enfermedad del sistema endocrino-metabólico	1	4	5	13	2	15	1	3	4	39	39	78	2	9	11	113
Inteligencia límite	2	0	2	8	0	8	5	0	5	27	17	44	17	7	24	83
Sordera	3	2	5	5	0	5	7	1	8	16	33	49	4	7	11	78
Alteración de alineación de columna vertebral con limitación funcional	2	2	4	4	0	4	2	5	7	17	26	43	4	8	12	70
Escoliosis	1	1	2	6	2	8	2	2	4	13	29	42	3	8	11	67
<b>Total Provincial</b>	<b>51</b>	<b>78</b>	<b>129</b>	<b>360</b>	<b>70</b>	<b>430</b>	<b>137</b>	<b>111</b>	<b>248</b>	<b>1.217</b>	<b>1.537</b>	<b>2.754</b>	<b>276</b>	<b>456</b>	<b>732</b>	<b>4.293</b>

### 10.2. Contratación a personas con discapacidad según sexo, grupos de edad, duración de los contratos y sector de actividad económica

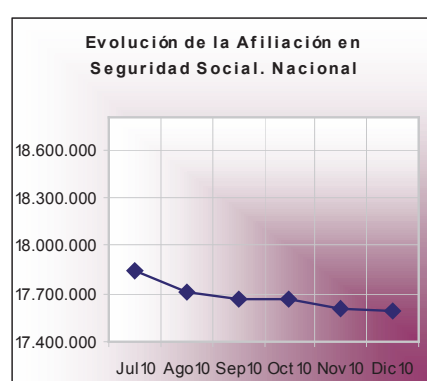
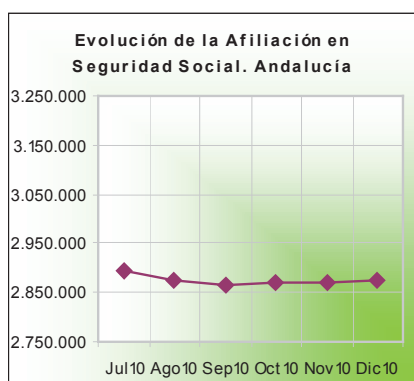
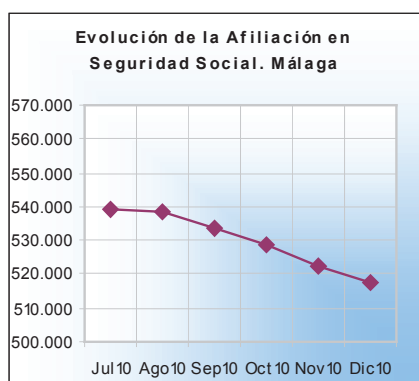
DURACIÓN DE LOS CONTRATOS	SECTOR DE ACTIVIDAD	HOMBRE				MUJER				TOTAL
		<25	25-45	>45	TOTAL	<25	25-45	>45	TOTAL	
<b>CONTRATOS INDEFINIDOS</b>	AGRICULTURA Y PESCA	0	0	0	0	0	0	0	0	0
	CONSTRUCCIÓN	0	2	0	2	0	0	0	0	2
	INDUSTRIA	0	1	0	1	0	0	0	0	1
	SERVICIOS	0	8	7	15	0	3	2	5	20
	<b>TOTAL</b>	<b>0</b>	<b>11</b>	<b>7</b>	<b>18</b>	<b>0</b>	<b>3</b>	<b>2</b>	<b>5</b>	<b>23</b>
<b>CONTRATOS TEMPORALES</b>	AGRICULTURA Y PESCA	3	8	5	16	0	9	10	19	35
	CONSTRUCCIÓN	1	12	3	16	0	3	0	3	19
	INDUSTRIA	0	4	2	6	0	4	0	4	10
	SERVICIOS	12	76	46	134	9	66	50	125	259
	<b>TOTAL</b>	<b>16</b>	<b>100</b>	<b>56</b>	<b>172</b>	<b>9</b>	<b>82</b>	<b>60</b>	<b>151</b>	<b>323</b>
<b>TOTAL CONTRATOS</b>	AGRICULTURA Y PESCA	3	8	5	16	0	9	10	19	35
	CONSTRUCCIÓN	1	14	3	18	0	3	0	3	21
	INDUSTRIA	0	5	2	7	0	4	0	4	11
	SERVICIOS	12	84	53	149	9	69	52	130	279
	<b>TOTAL</b>	<b>16</b>	<b>111</b>	<b>63</b>	<b>190</b>	<b>9</b>	<b>85</b>	<b>62</b>	<b>156</b>	<b>346</b>

### 11. DEMANDANTES DE PRIMER EMPLEO SEGÚN SEXO Y GRUPOS DE EDAD

GRUPO DE EDAD	GRUPO DE EDAD (QUINQUENAL)	HOMBRES	MUJERES	TOTAL
<b>Menor de 25 años</b>	Menor de 20	2.507	2.154	4.661
	De 20 a 24	1.931	2.643	4.574
	<b>Total</b>	<b>4.438</b>	<b>4.797</b>	<b>9.235</b>
<b>Entre 25 y 44 años</b>	De 25 a 29	909	1.458	2.367
	De 30 a 34	813	1.319	2.132
	De 35 a 39	816	1.507	2.323
	De 40 a 44	711	1.885	2.596
	<b>Total</b>	<b>3.249</b>	<b>6.169</b>	<b>9.418</b>
<b>45 o más años</b>	De 45 a 49	712	2.478	3.190
	De 50 a 54	676	2.489	3.165
	De 55 a 59	519	2.103	2.622
	60 o más	483	1.777	2.260
	<b>Total</b>	<b>2.390</b>	<b>8.847</b>	<b>11.237</b>
<b>TOTAL</b>		<b>10.077</b>	<b>19.813</b>	<b>29.890</b>

## 12. AFILIACIÓN A LA SEGURIDAD SOCIAL

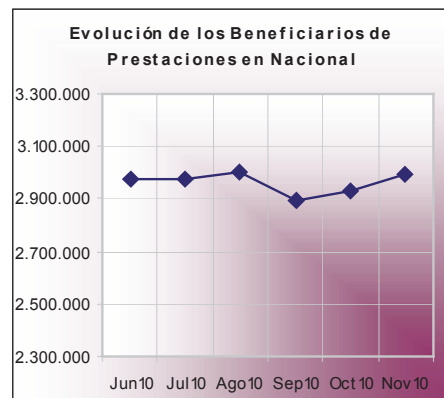
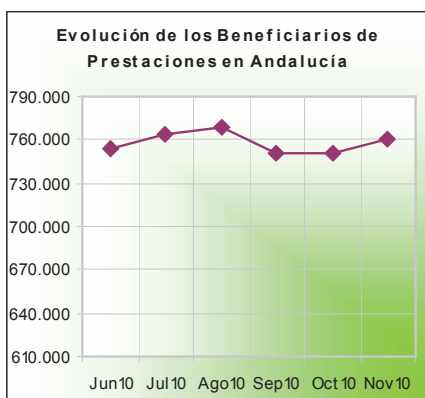
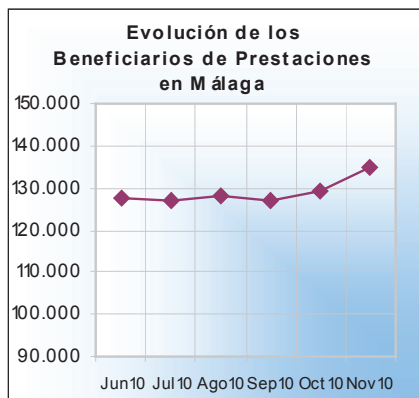
ÁMBITO	AFILIADOS A LA SEGURIDAD SOCIAL. MEDIA MENSUAL					
	INTERMENSUAL			INTERANUAL		
	NOVIEMBRE 2010	DICIEMBRE 2010	VARIACIÓN	DICIEMBRE 2009	DICIEMBRE 2010	VARIACIÓN
<b>MÁLAGA</b>	522.131	517.574	-0,87	524.848	517.574	-1,39
<b>ANDALUCÍA</b>	2.871.986	2.875.231	0,11	2.905.994	2.875.231	-1,06
<b>NACIONAL</b>	17.612.709	17.584.982	-0,16	17.803.839	17.584.982	-1,23



## 13. BENEFICIARIOS DE PRESTACIONES (Los datos disponibles son de un mes anterior)

BENEFICIARIOS DE PRESTACIONES	NOVIEMBRE 2010	VARIACIONES			
		MES ANTERIOR		INTERANUAL	
		ABSOLUTA	RELATIVA	ABSOLUTA	RELATIVA
<b>TOTAL</b>					
<b>Málaga</b>	134.934	5.516	4,26	5.043	3,88
<b>Andalucía</b>	760.479	9.562	1,27	25.972	3,54
<b>Nacional</b>	2.994.245	66.715	2,28	54.334	1,85
<b>TOTAL EXTRANJEROS</b>					
<b>Málaga</b>	16.496	1.238	8,11	1.007	6,50
<b>Andalucía</b>	55.092	1.632	3,05	5.219	10,46
<b>Nacional</b>	441.658	20.177	4,79	12.573	2,93
<b>EXTRANJEROS COMUNITARIOS</b>					
<b>Málaga</b>	5.257	465	9,70	345	7,02
<b>Andalucía</b>	19.506	1.290	7,08	3.008	18,23
<b>Nacional</b>	132.693	10.217	8,34	11.061	9,09
<b>EXTRANJEROS NO COMUNITARIOS</b>					
<b>Málaga</b>	11.239	773	7,39	662	6,26
<b>Andalucía</b>	35.586	342	0,97	2.211	6,62
<b>Nacional</b>	308.965	9.960	3,33	1.512	0,49

**Evolución de los beneficiarios de Prestaciones en los últimos 6 meses**

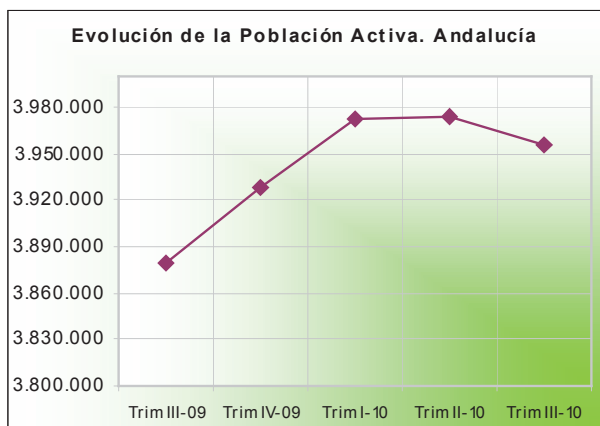
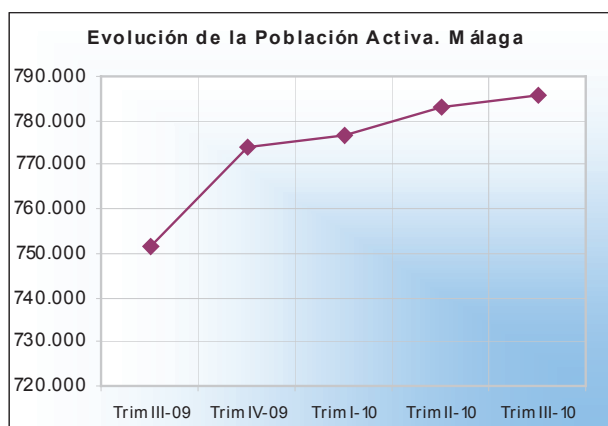


**14. DATOS EPA/ DATOS SAE**

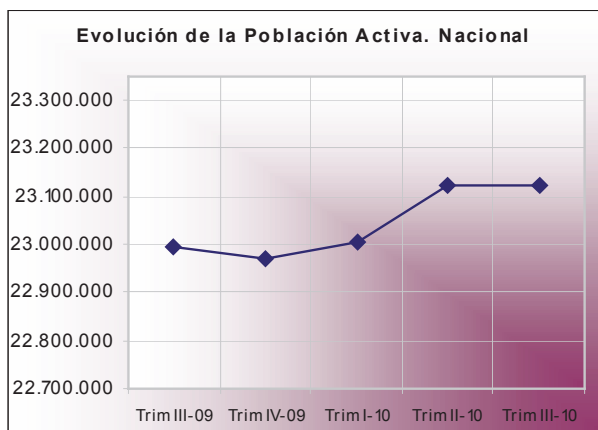
**14.1. Datos EPA**

CONCEPTOS		3 <sup>er</sup> TRIMESTRE 2009	3 <sup>er</sup> TRIMESTRE 2010	VARIACIÓN
POBLACIÓN > 16 AÑOS	MÁLAGA	1.299.600	1.314.700	1,16%
	ANDALUCÍA	6.720.900	6.764.800	0,65%
	NACIONAL	38.442.500	38.485.400	0,11%
ACTIVOS (EPA)	MÁLAGA	751.300	785.900	4,61%
	ANDALUCÍA	3.878.700	3.956.400	2,00%
	NACIONAL	22.993.500	23.121.500	0,56%
OCUPADOS (EPA)	MÁLAGA	577.400	563.100	-2,48%
	ANDALUCÍA	2.884.200	2.826.800	-1,99%
	NACIONAL	18.870.200	18.546.800	-1,71%

**Evolución de la Población Activa en los últimos 5 trimestres**



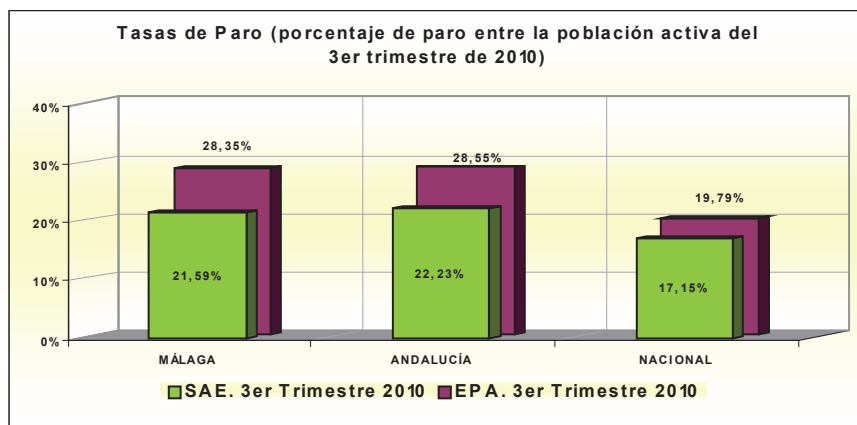




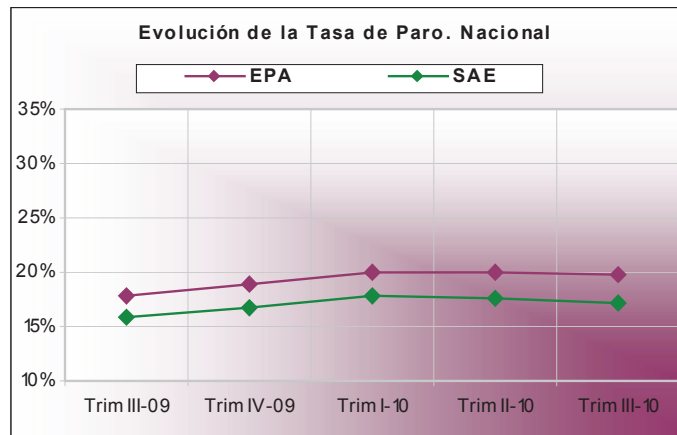
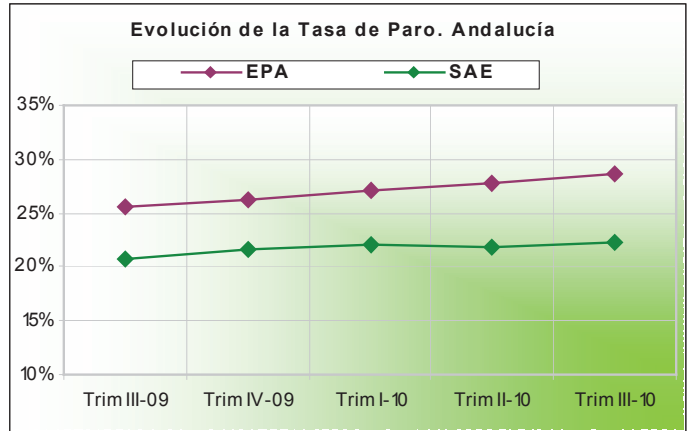
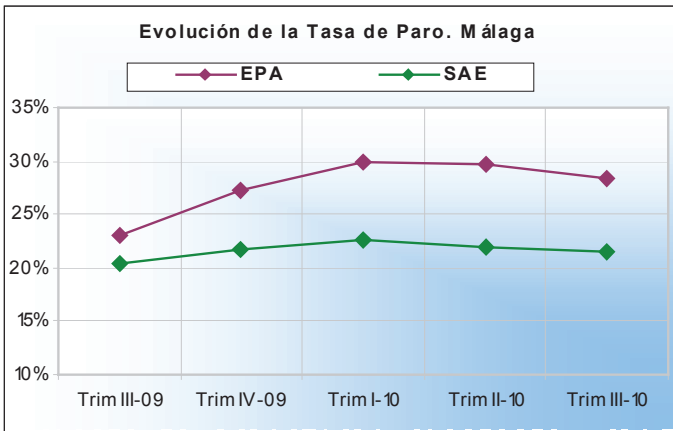
## 14.2. Datos sobre paro según EPA y según SAE

CONCEPTOS	EPA			SAE			
	3 <sup>er</sup> TRIMESTRE 2009	3 <sup>er</sup> TRIMESTRE 2010	VARIACIÓN	3 <sup>er</sup> TRIMESTRE 2009	3 <sup>er</sup> TRIMESTRE 2010	VARIACIÓN	
<b>PARO</b>	<b>MÁLAGA</b>	173.900	222.800	28,12%	153.915	169.653	10,23%
	<b>ANDALUCÍA</b>	994.400	1.129.600	13,60%	804.118	879.387	9,36%
	<b>NACIONAL</b>	4.123.300	4.574.700	10,95%	3.627.541	3.965.334	9,31%
<b>PARO HOMBRES</b>	<b>MÁLAGA</b>	100.100	132.900	32,77%	79.590	86.948	9,24%
	<b>ANDALUCÍA</b>	552.800	606.300	9,68%	398.818	436.381	9,42%
	<b>NACIONAL</b>	2.290.900	2.480.200	8,26%	1.812.769	1.963.518	8,32%
<b>PARO MUJERES</b>	<b>MÁLAGA</b>	73.700	89.900	21,98%	74.324	82.705	11,28%
	<b>ANDALUCÍA</b>	441.600	523.100	18,46%	405.300	443.066	9,32%
	<b>NACIONAL</b>	1.832.500	2.094.600	14,30%	1.814.771	2.001.816	10,31%
<b>TASA PARO*</b>	<b>MÁLAGA</b>	23,15%	28,35%	5,20%	20,49%	21,59%	1,10%
	<b>ANDALUCÍA</b>	25,64%	28,55%	2,91%	20,73%	22,23%	1,50%
	<b>NACIONAL</b>	17,93%	19,79%	1,85%	15,78%	17,15%	1,37%

\* Porcentaje de Paro dentro de la Población Activa (EPA).



**Evolución de la Tasa de Paro según EPA y según SAE, en los últimos 5 trimestres**





**JUNTA DE ANDALUCÍA**  
CONSEJERÍA DE EMPLEO

**Delegación Provincial en Málaga**

Para recibir ésta o cualquier otra publicación de la Delegación Provincial de la Consejería de Empleo en Málaga, puede hacernos llegar su solicitud a:

[infoempleo.ma.cem@juntadeandalucia.es](mailto:infoempleo.ma.cem@juntadeandalucia.es)

