

ÍNDICE

DATOS DEL INSTITUTO NACIONAL DE ESTADÍSTICA:

ENCUESTA DE POBLACIÓN ACTIVA.....Pág. 5-14

DATOS DEL SERVICIO ANDALUZ DE EMPLEO:

PARO REGISTRADO.....Pág. 17

CONTRATACIÓN.....Pág. 20

EXTRANJEROS.....Pág. 23

DEMANDANTES PARADOS.....Pág. 26

DEMANDANTES DE EMPLEO.....Pág. 28

DATOS MUNICIPALES.....Pág. 31

DATOS MUNICIPALES DE EXTRANJEROS.....Pág. 38

LOS 20 GRUPOS DE OCUPACIÓN MÁS DEMANDADOS Y LOS 20 GRUPOS DE OCUPACIÓN MÁS CONTRATADOS, POR ATE.....Pág. 45

MOVIMIENTOS DE DEMANDAS.....Pág. 52

DISCAPACIDAD.....Pág. 53

DEMANDANTES DE PRIMER EMPLEO.....Pág. 54

AFILIACIÓN A LA SEGURIDAD SOCIAL.....Pág. 55

BENEFICIARIOS DE PRESTACIONES.....Pág. 55

DATOS EPA / DATOS SAE.....Pág. 56

Fuente: INE

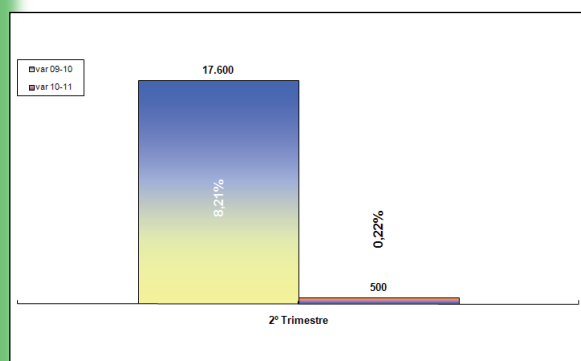
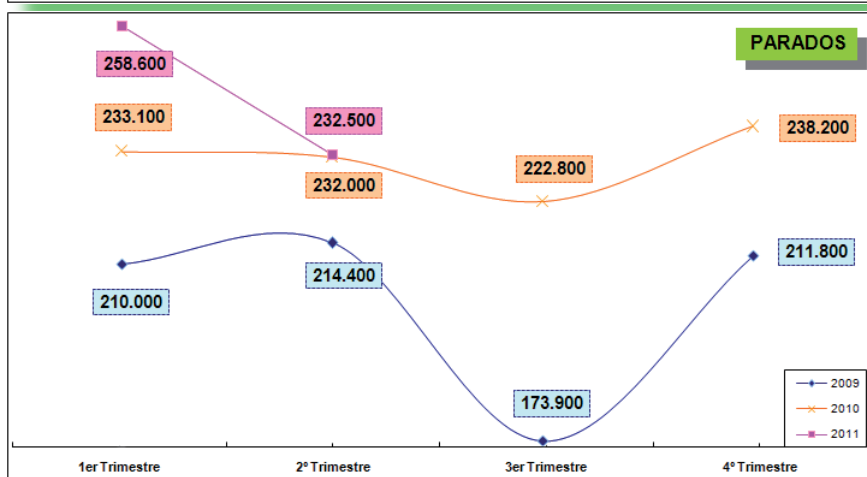
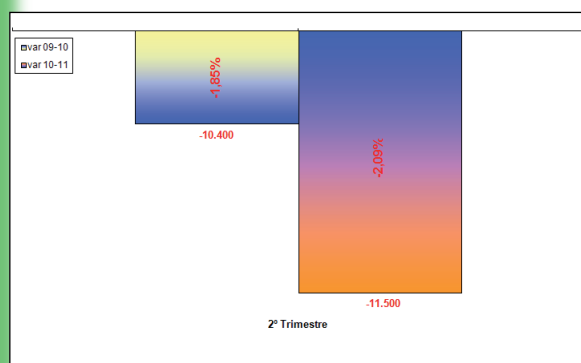
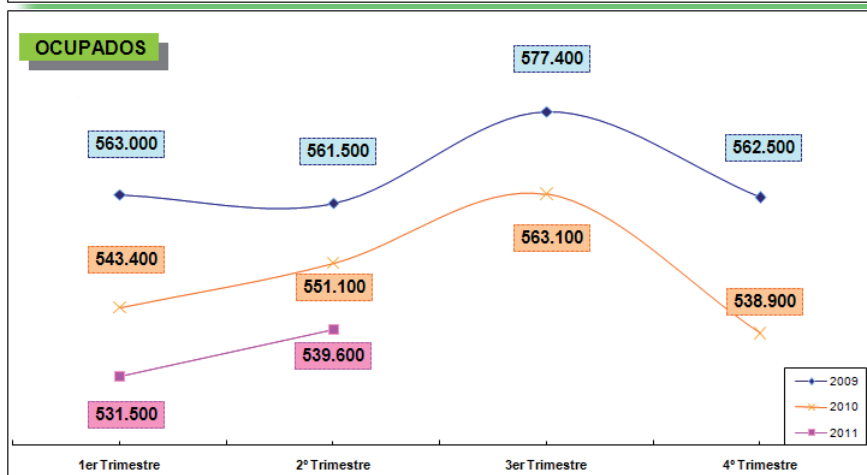
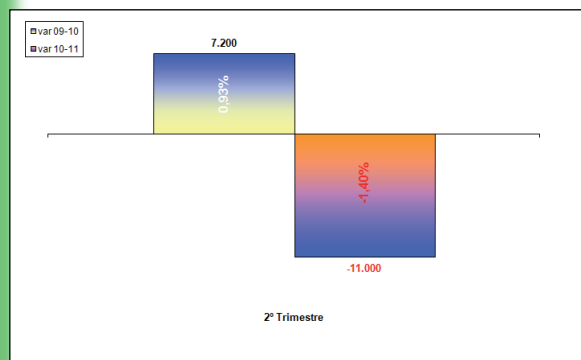
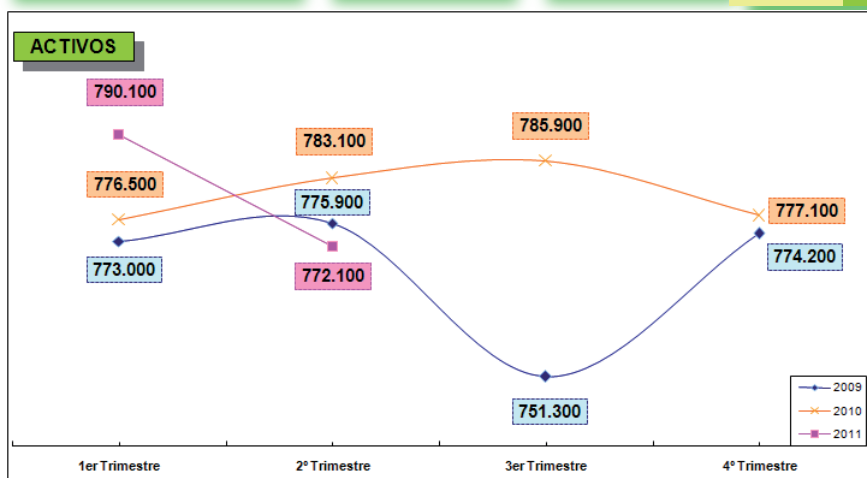
La Encuesta de Población Activa (EPA) es una investigación continua de periodicidad trimestral dirigida a las familias, realizada por el INE. Su finalidad principal es obtener datos de la fuerza de trabajo y de sus diversas categorías (ocupados, parados), así como de la población ajena al mercado laboral (inactivos).

A partir de 2001 la nueva definición de parado es: persona de 16 o más años que está sin trabajo, disponible para trabajar y buscando activamente empleo. Es decir, no basta con estar inscrito en la Oficina del Servicio Andaluz de Empleo para ser demandante de empleo.

En el primer trimestre de 2005 se introdujeron varios cambios de carácter básicamente metodológicos en la EPA, lo que conlleva una ruptura en algunas de las series de datos.



	Total		Hombres		Mujeres		ACTIVOS		OCUPADOS		PARADOS	
	Total	Variación Interanual	Total	Variación Interanual	Total	Variación Interanual	Total	Variación Interanual	Total	Variación Interanual	Total	Variación Interanual
ACTIVOS	772.100	-0,27%	428.200	-4,29%	343.800	2,44%	772.100	-0,27%	539.600	-4,07%	232.500	9,77%
OCUPADOS	539.600	-4,07%	300.200	-3,63%	239.400	-0,08%	539.600	-4,07%	539.600	-4,07%	0	0%
PARADOS	232.500	9,77%	128.000	-5,81%	104.500	8,85%	232.500	9,77%	0	0%	232.500	9,77%
TASA PARO	30,11%	0,49%	29,89%	-0,48%	30,40%	1,79%	30,11%	0,49%	0%	0%	30,11%	0,49%
TASA EMPLEO	40,78%	-1,29%	45,91%	-1,78%	35,76%	-0,71%	40,78%	-1,29%	40,78%	-1,29%	40,78%	-1,29%
AGRICULTURA	22.500	17,80%	11.600	38,10%	10.900	1,87%	22.500	17,80%	11.600	38,10%	10.900	1,87%
INDUSTRIA	28.000	-11,67%	23.200	-9,02%	4.800	-22,58%	28.000	-11,67%	23.200	-9,02%	4.800	-22,58%
CONSTRUCCIÓN	73.000	-26,41%	51.000	-17,61%	22.000	-41,02%	73.000	-26,41%	51.000	-17,61%	22.000	-41,02%
SERVICIOS	524.600	-0,79%	453.800	-0,31%	70.800	-3,80%	524.600	-0,79%	453.800	-0,31%	70.800	-3,80%
PARADOS DE LARGA DURACIÓN	124.000	19%	104.100	18,43%	19.900	22,09%	124.000	19%	104.100	18,43%	19.900	22,09%
SIN EMPLEO ANTERIOR												



EVOLUCIÓN EPA

		2º TRIMESTRE 2010	2º TRIMESTRE 2011	VARIACIÓN
POBLACIÓN > 16 AÑOS	Málaga	1.310.000	1.323.300	1,02%
	Andalucía	6.756.700	6.781.800	0,37%
	España	38.467.800	38.481.200	0,03%
ACTIVOS (EPA)	Málaga	783.100	772.100	-1,40%
	Andalucía	3.974.200	3.967.700	-0,16%
	España	23.122.300	23.136.700	0,06%
OCUPADOS (EPA)	Málaga	551.100	539.600	-2,09%
	Andalucía	2.870.100	2.788.900	-2,83%
	España	18.476.900	18.303.000	-0,94%

CONCEPTOS		EPA			SAE		
		2º TRIMESTRE 2010	2º TRIMESTRE 2011	VARIACIÓN	2º TRIMESTRE 2010	2º TRIMESTRE 2011	VARIACIÓN
PARO	MÁLAGA	232.000	232.500	0,22%	172.243	180.492	4,79%
	ANDALUCÍA	1.104.100	1.178.800	6,77%	871.567	918.007	5,33%
	NACIONAL	4.645.500	4.833.700	4,05%	4.063.665	4.193.607	3,20%
PARO HOMBRES	MÁLAGA	135.900	128.000	-5,81%	88.449	91.097	2,99%
	ANDALUCÍA	606.600	633.000	4,35%	433.382	452.631	4,44%
	NACIONAL	2.538.000	2.608.100	2,76%	2.034.513	2.069.376	1,71%
PARO MUJERES	MÁLAGA	96.000	104.500	8,85%	83.794	89.396	6,69%
	ANDALUCÍA	497.200	545.800	9,77%	438.185	465.375	6,21%
	NACIONAL	2.107.500	2.225.600	5,60%	2.029.152	2.124.230	4,69%
TASA PARO*	MÁLAGA	29,63%	30,11%	0,49%	22,00%	23,38%	1,38%
	ANDALUCÍA	27,78%	29,71%	1,93%	21,93%	23,14%	1,21%
	NACIONAL	20,09%	20,89%	0,80%	17,57%	18,13%	0,55%

* Porcentaje de Paro dentro de la Población Activa (EPA).

COMPARACIÓN EPA / SAE A NIVEL TRIMESTRAL

		SAE			EPA		
		1º Trim 2011	2º Trim 2011	VARIACIÓN	1º Trim 2011	2º Trim 2011	VARIACIÓN
PARO	Málaga	190.465	180.492	-5,24%	258.600	232.500	-10,09%
	Andalucía	942.318	918.007	-2,58%	1.187.600	1.178.900	-0,73%
	España	4.287.978	4.193.607	-2,20%	4.910.200	4.833.700	-1,56%
PARO HOMBRES	Málaga	97.390	91.097	-6,46%	140.400	128.000	-8,83%
	Andalucía	466.969	452.631	-3,07%	630.900	633.000	0,33%
	España	2.130.033	2.069.376	-2,85%	2.635.000	2.608.100	-1,02%
PARO MUJERES	Málaga	93.075	89.396	-3,95%	118.200	104.500	-11,59%
	Andalucía	475.349	465.375	-2,10%	556.700	545.900	-1,94%
	España	2.157.945	2.124.230	-1,56%	2.275.200	2.225.600	-2,18%

		2º TRIMESTRE 2011	Variaciones	
			Trimestre Anterior	Mismo Trimestre Año Anterior
TASA ACTIVOS AMBOS	Málaga	58,35%	-1,42%	-1,43%
	Andalucía	58,51%	-0,51%	-0,31%
	España	60,12%	0,24%	0,01%
TASA ACTIVOS HOMBRES	Málaga	65,48%	-1,98%	-3,03%
	Andalucía	67,09%	-0,40%	-0,76%
	España	67,44%	0,01%	-0,93%
TASA ACTIVOS MUJERES	Málaga	51,37%	-0,87%	0,27%
	Andalucía	50,22%	-0,62%	0,14%
	España	53,14%	0,47%	0,95%
TASA PARO AMBOS	Málaga	30,11%	-2,62%	0,49%
	Andalucía	29,71%	0,03%	1,93%
	España	20,89%	-0,40%	0,80%
TASA PARO HOMBRES	Málaga	29,89%	-1,93%	-0,49%
	Andalucía	28,32%	0,27%	1,41%
	España	20,58%	-0,18%	0,86%
TASA PARO MUJERES	Málaga	30,39%	-3,50%	1,77%
	Andalucía	31,51%	-0,26%	2,59%
	España	21,27%	-0,67%	0,71%

VARIACIÓN PERIODO: 2º TRIMESTRE 2007 – 2º TRIMESTRE 2011 MERCADO LABORAL

ACTIVOS EPA	2007-2008			2009		2010		2011		Total Variación 2007 TII - 2011 TII
	2007 TII	2008 TII	Var. Interanual	2009 TII	Var. Interanual	2010 TII	Var. Interanual	2011 TII	Var. Interanual	
MÁLAGA	703.300	726.900	23.600 3,36%	775.800	48.900 6,73%	783.100	7.300 0,94%	772.100	-11.000 -1,40%	68.800 9,78%
ANDALUCÍA	3.675.100	3.798.400	123.300 3,36%	3.930.000	131.600 3,46%	3.974.200	44.200 1,12%	3.967.700	-6.500 -0,16%	292.600 7,96%
ESPAÑA	22.127.300	22.806.600	679.300 3,07%	23.082.400	275.800 1,21%	23.122.300	39.900 0,17%	23.136.700	14.400 0,06%	1.009.400 4,56%
OCUPADOS EPA	2007-2008			2009		2010		2011		Total Variación 2007 TII - 2011 TII
	2007 TII	2008 TII	Var. Interanual	2009 TII	Var. Interanual	2010 TII	Var. Interanual	2011 TII	Var. Interanual	
MÁLAGA	631.400	607.800	-23.600 -3,74%	561.500	-46.300 -7,62%	551.100	-10.400 -1,85%	539.600	-11.500 -2,09%	-91.800 -14,54%
ANDALUCÍA	3.235.600	3.180.400	-55.200 -1,71%	2.931.300	-249.100 -7,83%	2.870.100	-61.200 -2,09%	2.788.900	-81.200 -2,83%	-446.700 -13,81%
ESPAÑA	20.367.300	20.425.100	57.800 0,28%	18.945.000	-1.480.100 -7,25%	18.476.900	-468.100 -2,47%	18.303.000	-173.900 -0,94%	-2.064.300 -10,14%
PARADOS EPA	2007-2008			2009		2010		2011		Total Variación 2007 TII - 2011 TII
	2007 TII	2008 TII	Var. Interanual	2009 TII	Var. Interanual	2010 TII	Var. Interanual	2011 TII	Var. Interanual	
MÁLAGA	71.900	119.100	47.200 65,65%	214.300	95.200 79,93%	232.000	17.700 8,26%	232.500	500 0,22%	160.600 223,37%
ANDALUCÍA	439.500	618.000	178.500 40,61%	998.700	380.700 61,60%	1.104.100	105.400 10,55%	1.178.900	74.800 6,77%	739.400 168,24%
ESPAÑA	1.760.000	2.381.500	621.500 35,31%	4.137.400	1.755.900 73,73%	4.645.500	508.100 12,28%	4.833.700	188.200 4,05%	3.073.700 174,64%

MERCADO LABORAL DE MÁLAGA

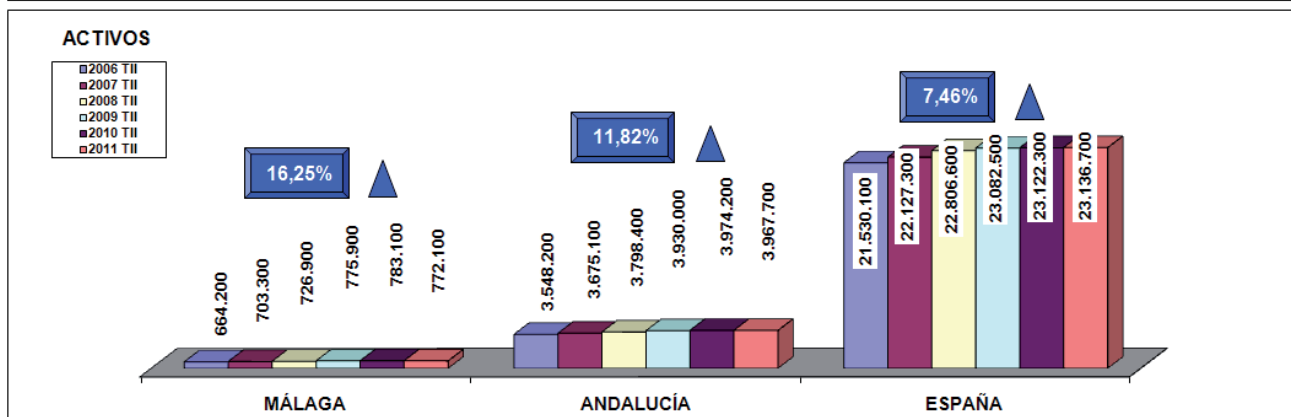
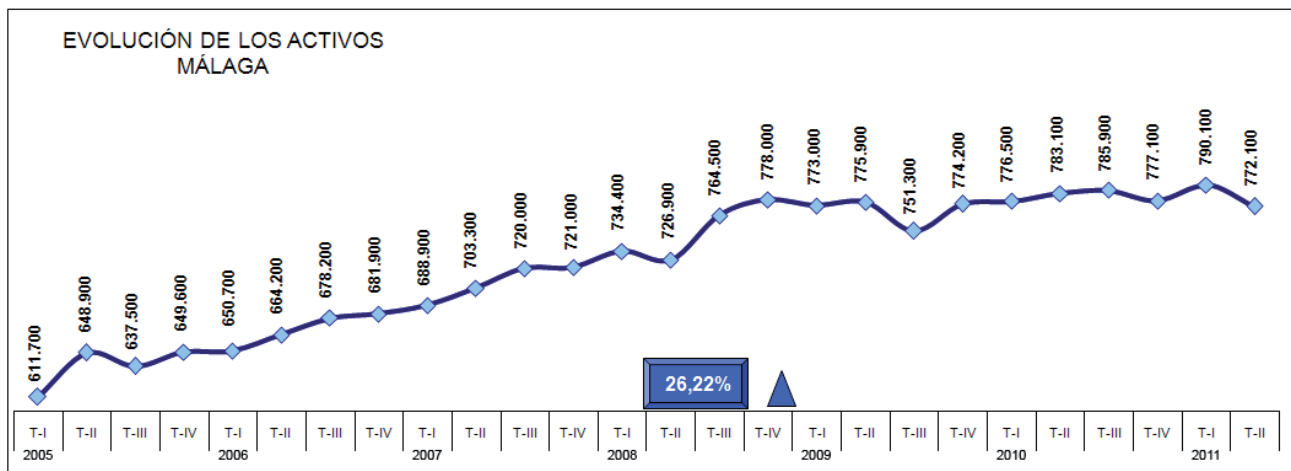
CONCEPTOS	2007-2008			2009		2010		2011		Total Variación 2007 TII - 2011 TII
	2007 TII	2008 TII	Var. Interanual	2009 TII	Var. Interanual	2010 TII	Var. Interanual	2011 TII	Var. Interanual	
POBLACIÓN DE 16 Y MÁS AÑOS	1.243.900	1.276.300	32.400 2,60%	1.296.000	19.700 1,54%	1.310.000	14.000 1,08%	1.323.300	13.300 1,02%	79.400 6,38%
ACTIVOS EPA	703.300	726.900	23.600 3,36%	775.800	48.900 6,73%	783.100	7.300 0,94%	772.100	-11.000 -1,40%	68.800 9,78%
OCUPADOS EPA	631.400	607.800	-23.600 -3,74%	561.500	-46.300 -7,62%	551.100	-10.400 -1,85%	539.600	-11.500 -2,09%	-91.800 -14,54%
PARADOS EPA	71.900	119.100	47.200 65,65%	214.300	95.200 79,93%	232.000	17.700 8,26%	232.500	500 0,22%	160.600 223,37%
HOMBRES										
POBLACIÓN DE 16 Y MÁS AÑOS	601.100	629.700	28.600 4,76%	626.500	-3.200 -0,51%	653.100	26.600 4,25%	654.000	900 0,14%	52.900 8,80%
ACTIVOS EPA	406.200	421.700	15.500 3,82%	434.300	12.600 2,99%	447.400	13.100 3,02%	428.200	-19.200 -4,29%	22.000 5,42%
OCUPADOS EPA	372.600	361.700	-10.900 -2,93%	318.700	-43.000 -11,89%	311.500	-7.200 -2,26%	300.200	-11.300 -3,63%	-72.400 -19,43%
PARADOS EPA	33.500	60.000	26.500 79,10%	115.600	55.600 92,67%	135.900	20.300 17,56%	128.000	-7.900 -5,81%	94.500 282,09%
MUJERES										
POBLACIÓN DE 16 Y MÁS AÑOS	642.800	646.600	3.800 0,59%	669.500	22.900 3,54%	656.900	-12.600 -1,88%	669.300	12.400 1,89%	26.500 4,12%
ACTIVOS EPA	297.100	305.200	8.100 2,73%	341.500	36.300 11,89%	335.600	-5.900 -1,73%	343.800	8.200 2,44%	46.700 15,72%
OCUPADOS EPA	258.800	246.100	-12.700 -4,91%	242.800	-3.300 -1,34%	239.600	-3.200 -1,32%	239.400	-200 -0,08%	-19.400 -7,50%
PARADOS EPA	38.300	59.100	20.800 54,31%	98.700	39.600 67,01%	96.000	-2.700 -2,74%	104.500	8.500 8,85%	66.200 172,85%

SECTORES EPA	2007-2008			2009		2010		2011		Total Variación 2007 TII - 2011 TII
	2007 TII	2008 TII	Var. Interanual	2009 TII	Var. Interanual	2010 TII	Var. Interanual	2011 TII	Var. Interanual	
ACTIVOS EPA										
AGRICULTURA	23.100	24.100	1.000 4,33%	22.400	-1.700 -7,05%	19.100	-3.300 -14,73%	22.500	3.400 17,80%	-600 -2,60%
INDUSTRIA	50.100	52.100	2.000 3,99%	37.300	-14.800 -28,41%	31.700	-5.600 -15,01%	28.000	-3.700 -11,67%	-22.100 -44,11%
CONSTRUCCIÓN	106.800	116.300	9.500 8,90%	107.400	-8.900 -7,65%	99.200	-8.200 -7,64%	73.000	-26.200 -26,41%	-33.800 -31,65%
SERVICIOS	495.800	496.000	200 0,04%	529.500	33.500 6,75%	528.800	-700 -0,13%	524.600	-4.200 -0,79%	28.800 5,81%
OCUPADOS EPA										
AGRICULTURA	19.500	19.200	-300 -1,54%	12.900	-6.300 -32,81%	8.400	-4.500 -34,88%	11.600	3.200 38,10%	-7.900 -40,51%
INDUSTRIA	47.800	46.700	-1.100 -2,30%	30.000	-16.700 -35,76%	25.500	-4.500 -15,00%	23.200	-2.300 -9,02%	-24.600 -51,46%
CONSTRUCCIÓN	94.700	94.700	0 0,00%	63.000	-31.700 -33,47%	61.900	-1.100 -1,75%	51.000	-10.900 -17,61%	-43.700 -46,15%
SERVICIOS	469.500	447.200	-22.300 -4,75%	455.500	8.300 1,86%	455.200	-300 -0,07%	453.800	-1.400 -0,31%	-15.700 -3,34%
PARADOS EPA										
AGRICULTURA	3.600	4.900	1.300 36,11%	9.500	4.600 93,88%	10.700	1.200 12,63%	10.900	200 1,87%	7.300 202,78%
INDUSTRIA	2.300	5.400	3.100 134,78%	7.300	1.900 35,19%	6.200	-1.100 -15,07%	4.800	-1.400 -22,58%	2.500 108,70%
CONSTRUCCIÓN	12.100	21.600	9.500 78,51%	44.400	22.800 105,56%	37.300	-7.100 -15,99%	22.000	-15.300 -41,02%	9.900 81,82%
SERVICIOS	26.300	48.800	22.500 85,55%	74.000	25.200 51,64%	73.600	-400 -0,54%	70.800	-2.800 -3,80%	44.500 169,20%
DE LARGA DURACIÓN	20.600	31.700	11.100 53,88%	64.500	32.800 103,47%	87.900	23.400 36,28%	104.100	16.200 18,43%	83.500 405,34%
SIN EMPLEO ANTERIOR	7.000	6.700	-300 -4,29%	14.600	7.900 117,91%	16.300	1.700 11,64%	19.900	3.600 22,09%	12.900 184,29%

VARIACIÓN PERIODO: 2º TRIMESTRE 2007 – 2º TRIMESTRE 2011
MERCADO LABORAL DE LA MUJER

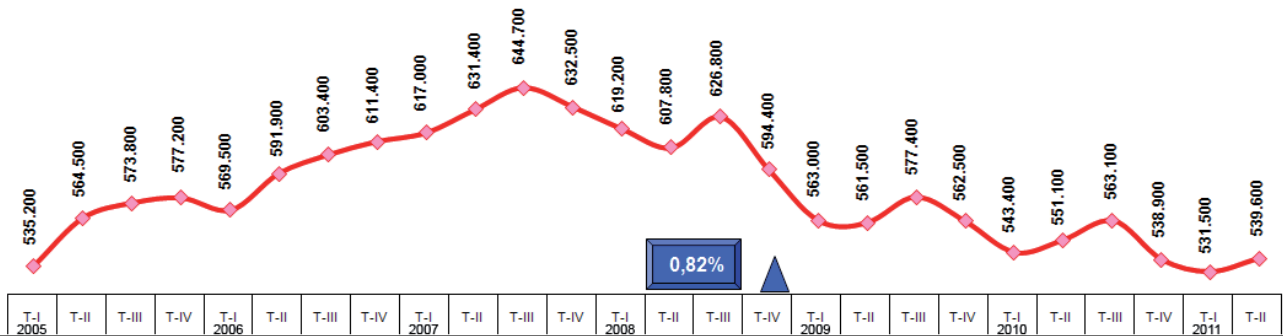
ACTIVAS EPA	2007-2008			2009		2010		2011		Total Variación 2007 TII - 2011 TII
	2007 TII	2008 TII	Var. Interanual	2009 TII	Var. Interanual	2010 TII	Var. Interanual	2011 TII	Var. Interanual	
MÁLAGA	297.100	305.200	8.100 2,73%	341.500	36.300 11,89%	335.600	-5.900 -1,73%	343.800	8.200 2,44%	46.700 15,72%
ANDALUCÍA	1.480.200	1.561.000	80.800 5,46%	1.666.800	105.800 6,78%	1.720.000	53.200 3,19%	1.732.600	12.600 0,73%	252.400 17,05%
ESPAÑA	9.338.900	9.764.400	425.500 4,56%	10.092.500	328.100 3,36%	10.250.500	158.000 1,57%	10.461.800	211.300 2,06%	1.122.900 12,02%
OCUPADAS EPA	2007-2008			2009		2010		2011		Total Variación 2007 TII - 2011 TII
	2007 TII	2008 TII	Var. Interanual	2009 TII	Var. Interanual	2010 TII	Var. Interanual	2011 TII	Var. Interanual	
MÁLAGA	258.800	246.100	-12.700 -4,91%	242.800	-3.300 -1,34%	239.600	-3.200 -1,32%	239.400	-200 -0,08%	-19.400 -7,50%
ANDALUCÍA	1.229.400	1.253.400	24.000 1,95%	1.209.100	-44.300 -3,53%	1.222.500	13.400 1,11%	1.186.700	-35.800 -2,93%	-42.700 -3,47%
ESPAÑA	8.359.600	8.565.800	206.200 2,47%	8.244.100	-321.700 -3,76%	8.142.900	-101.200 -1,23%	8.236.200	93.300 1,15%	-123.400 -1,48%
PARADAS EPA	2007-2008			2009		2010		2011		Total Variación 2007 TII - 2011 TII
	2007 TII	2008 TII	Var. Interanual	2009 TII	Var. Interanual	2010 TII	Var. Interanual	2011 TII	Var. Interanual	
MÁLAGA	38.300	59.100	20.800 54,31%	98.700	39.600 67,01%	96.000	-2.700 -2,74%	104.500	8.500 8,85%	66.200 172,85%
ANDALUCÍA	250.800	307.600	56.800 22,65%	457.700	150.100 48,80%	497.400	39.700 8,67%	545.900	48.500 9,75%	295.100 117,66%
ESPAÑA	979.300	1.198.600	219.300 22,39%	1.848.400	649.800 54,21%	2.107.500	259.100 14,02%	2.225.600	118.100 5,60%	1.246.300 127,26%

INFORME EPA II 2011

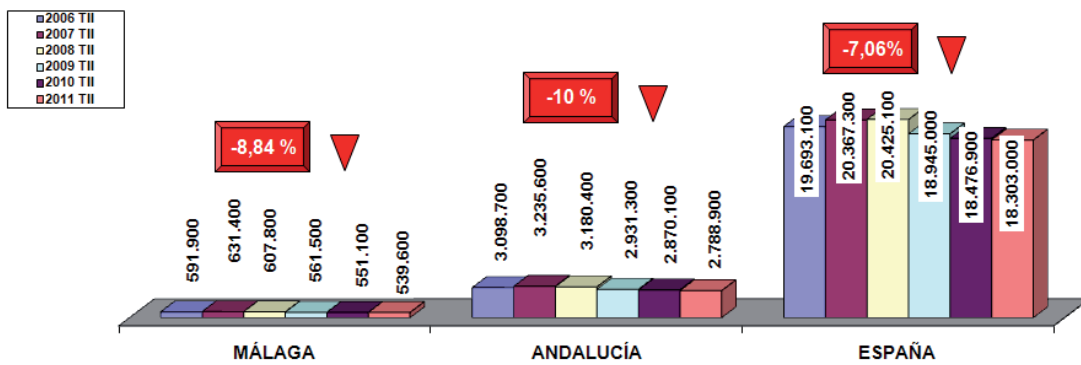


INFORME EPA II 2011

EVOLUCIÓN DE LA OCUPACIÓN MÁLAGA

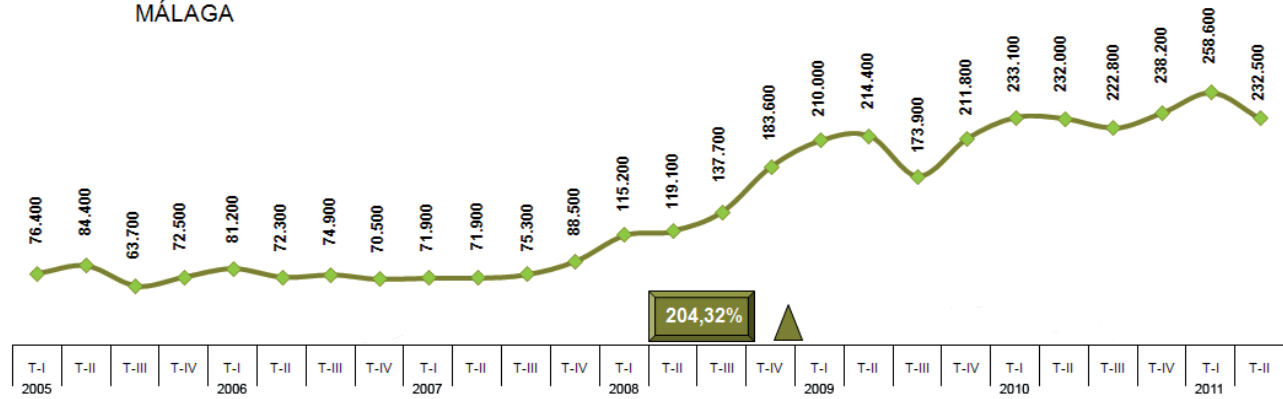


OCUPADOS

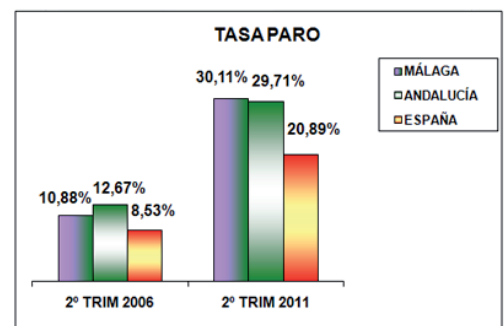


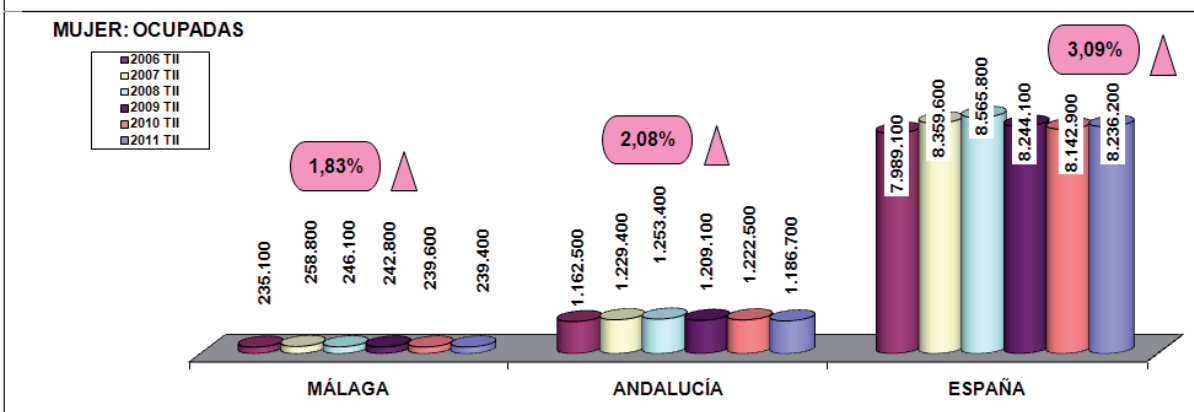
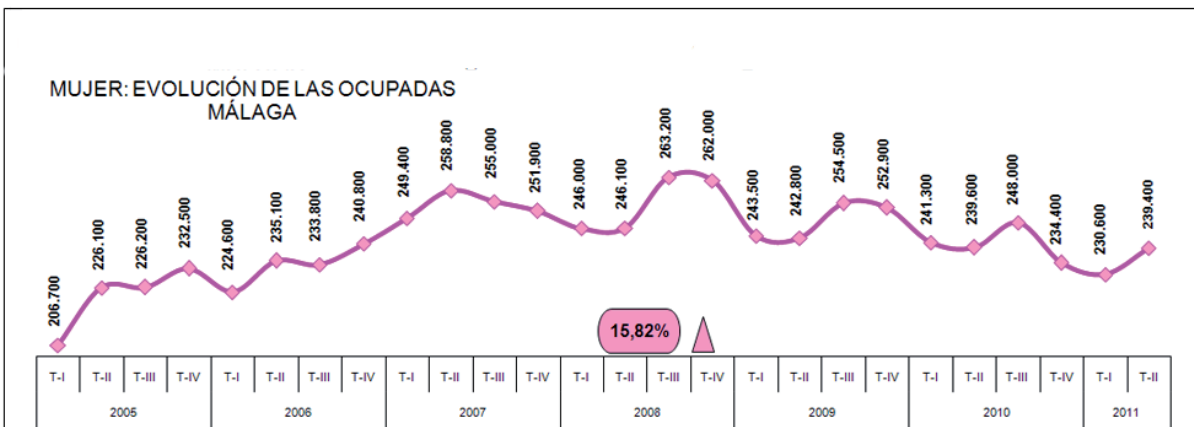
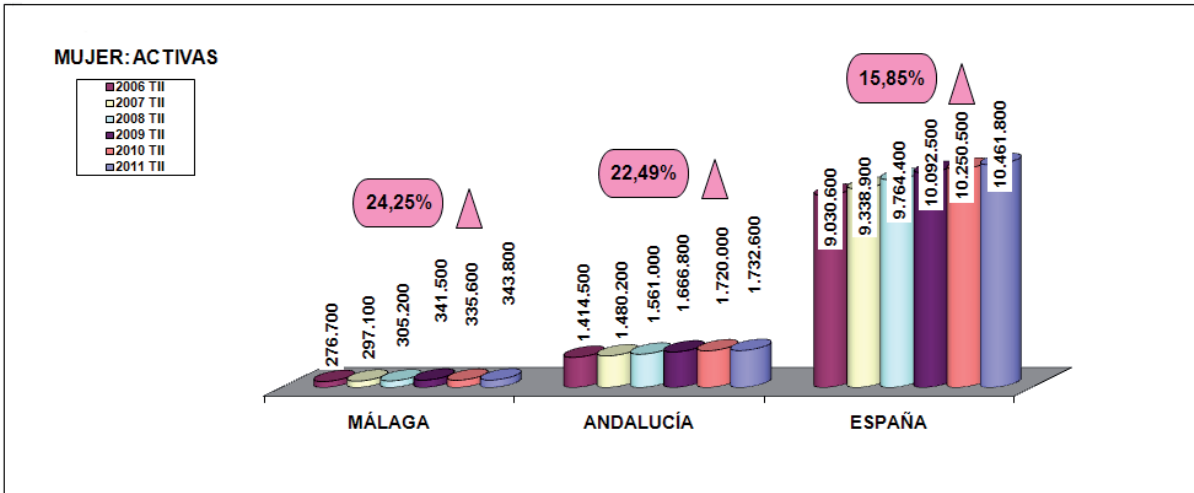
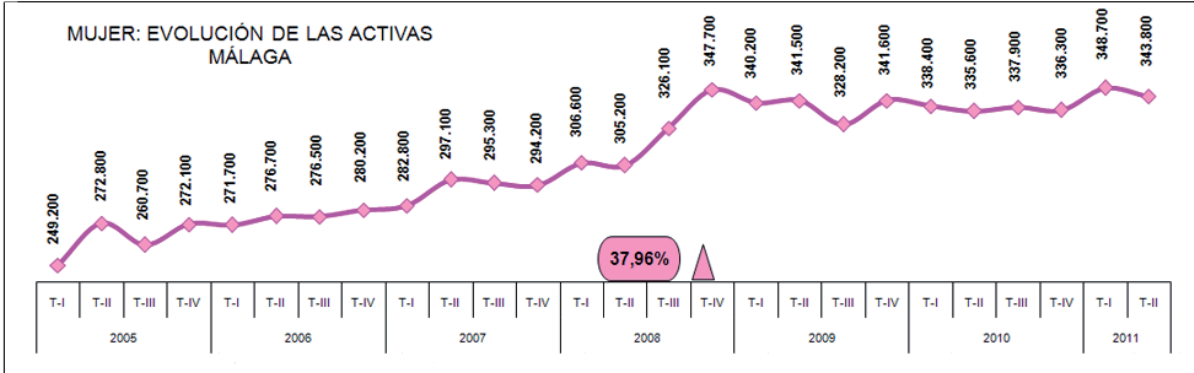
INFORME EPA II 2011

EVOLUCIÓN DEL PARO MÁLAGA

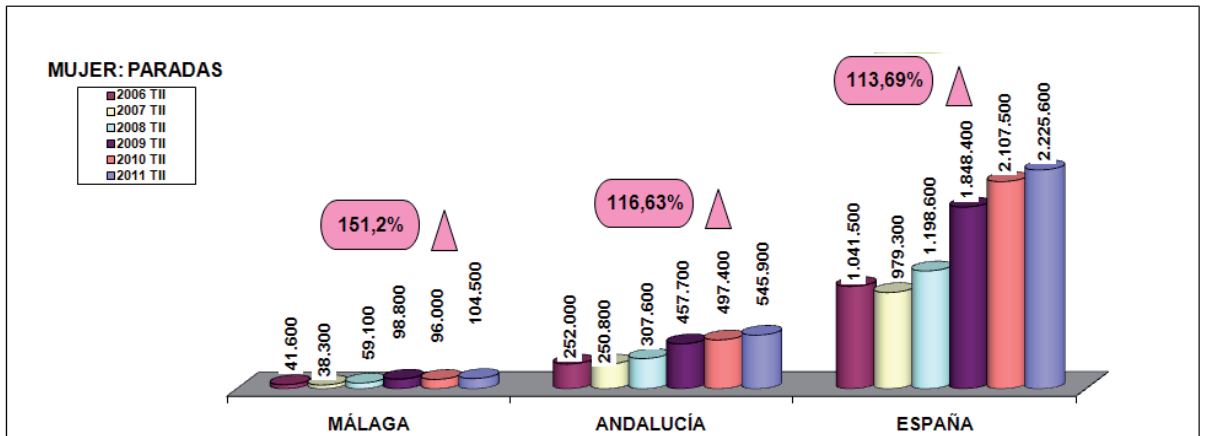
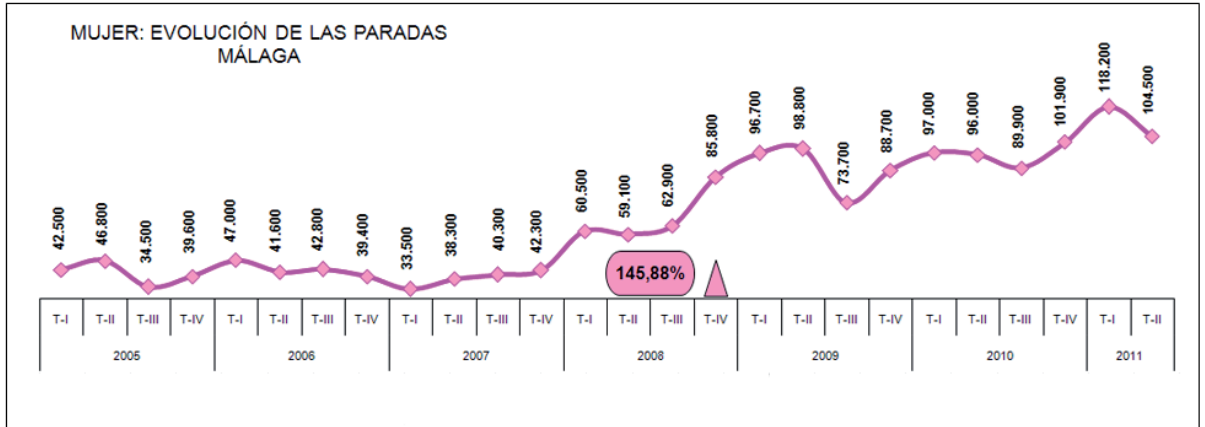


TASA DE PARO EPA	2º TRIM 2006	2º TRIM 2011
MÁLAGA	10,88%	30,11%
ANDALUCÍA	12,67%	29,71%
ESPAÑA	8,53%	20,89%

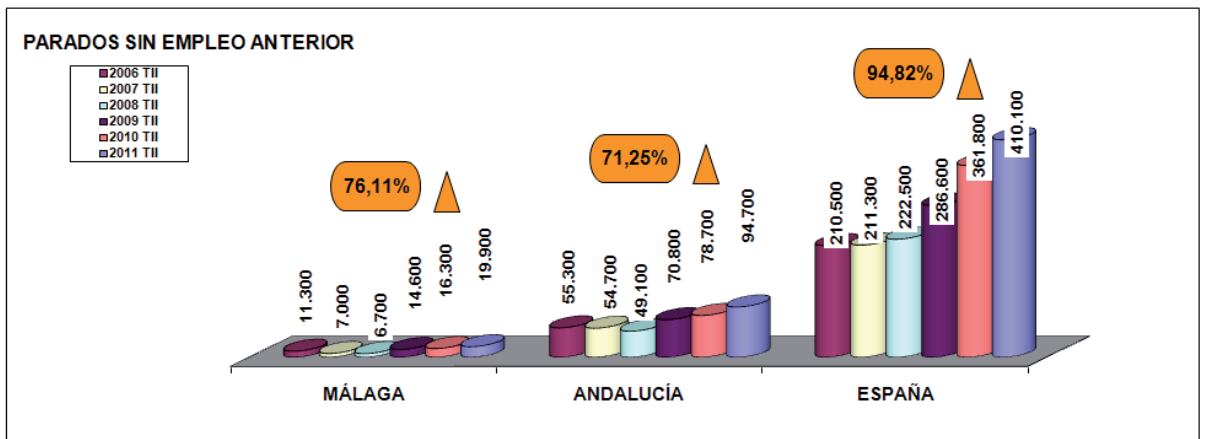
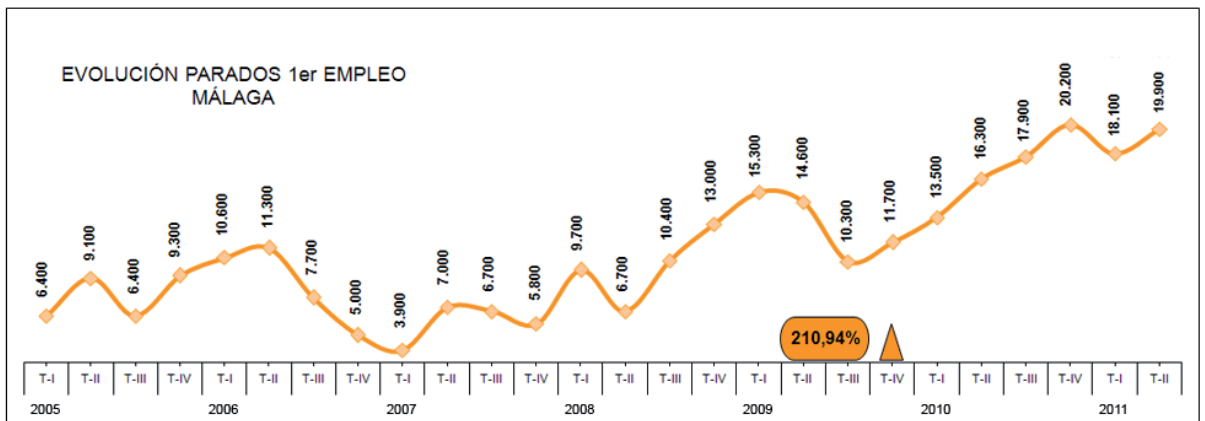


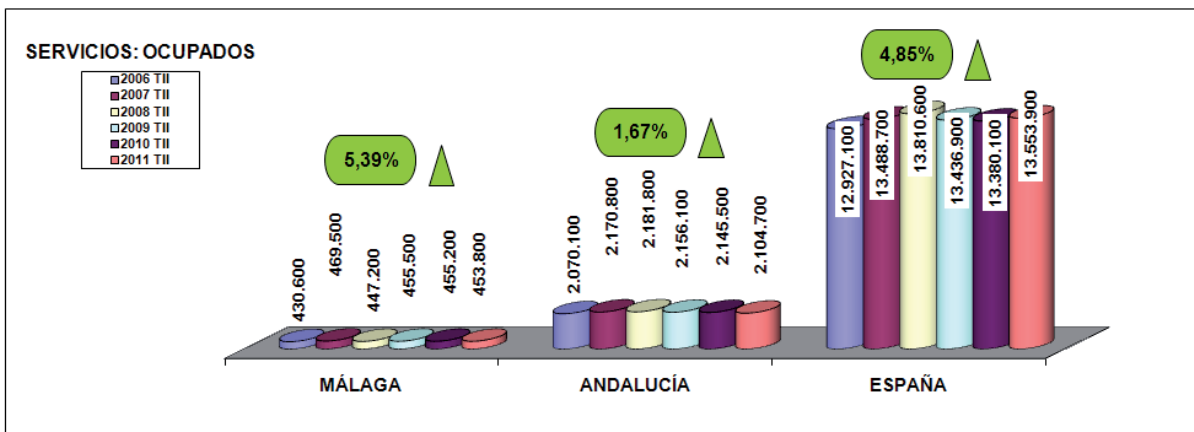
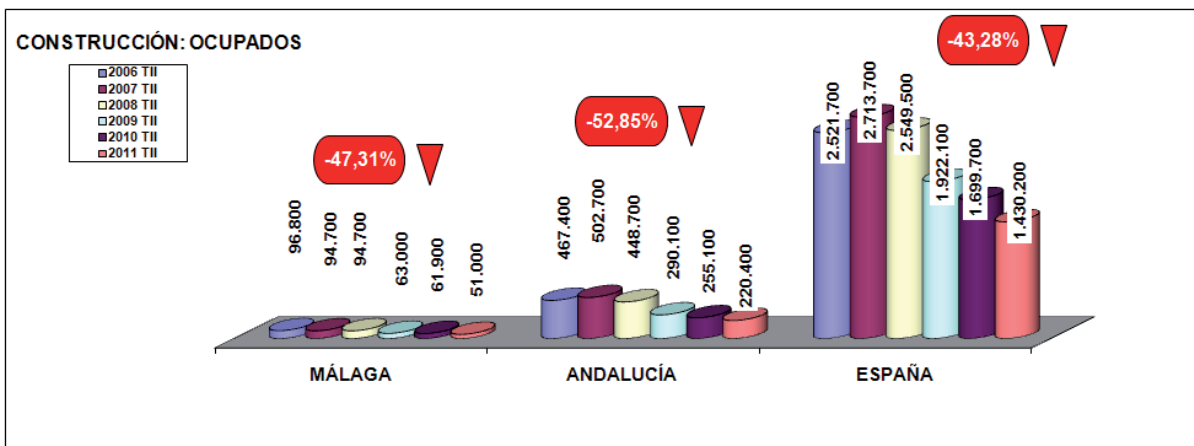
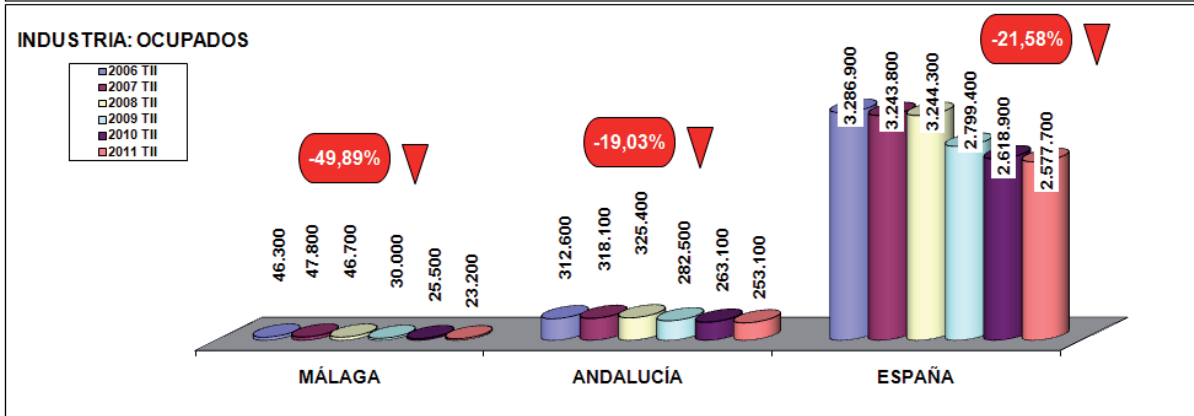
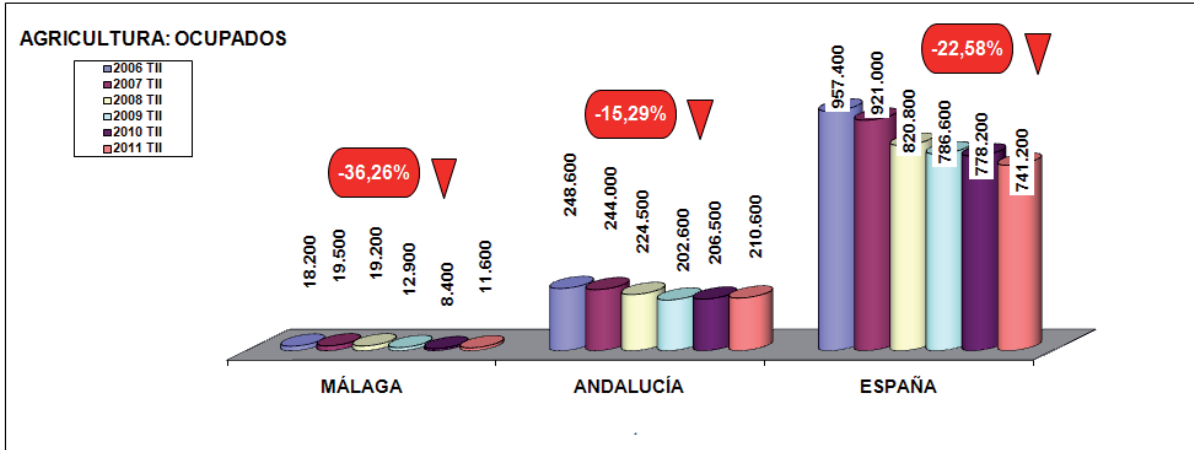


INFORME EPA II 2011

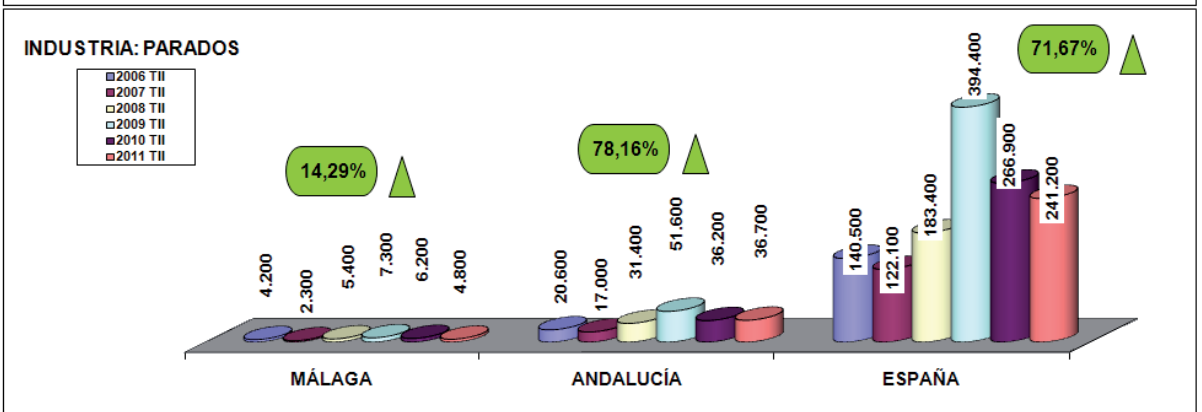
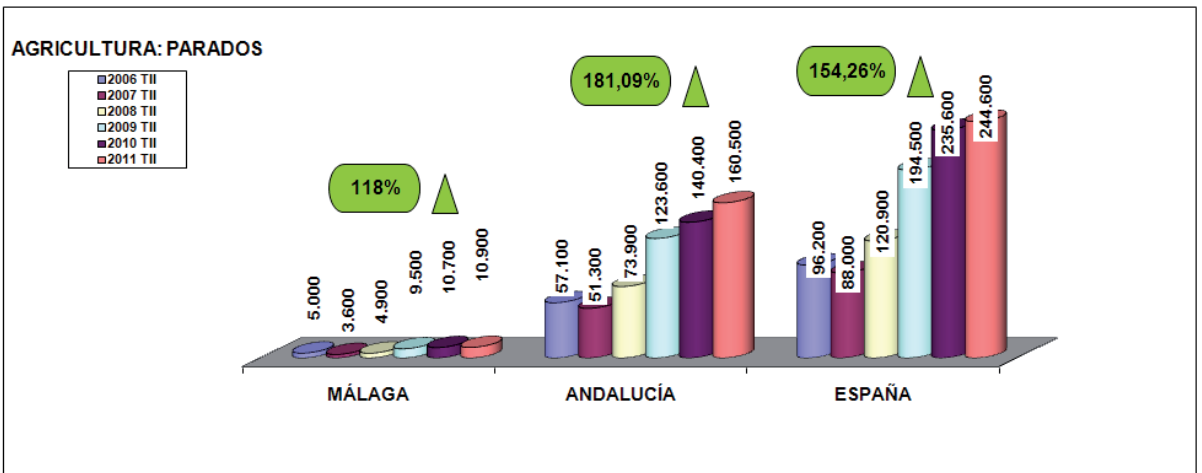


INFORME EPA II 2011

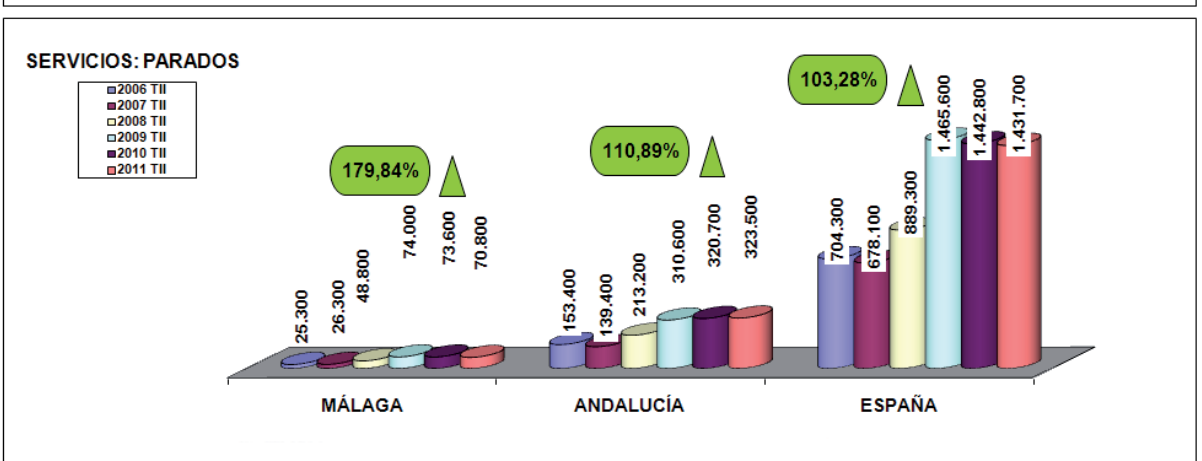
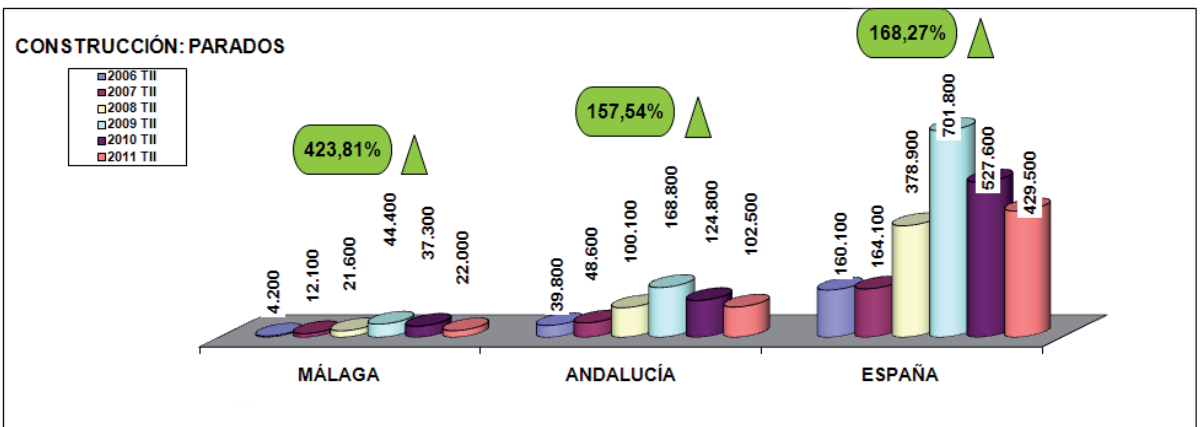




INFORME EPA II 2011



INFORME EPA II 2011



DATOS DEL SERVICIO ANDALUZ DE EMPLEO (SAE)

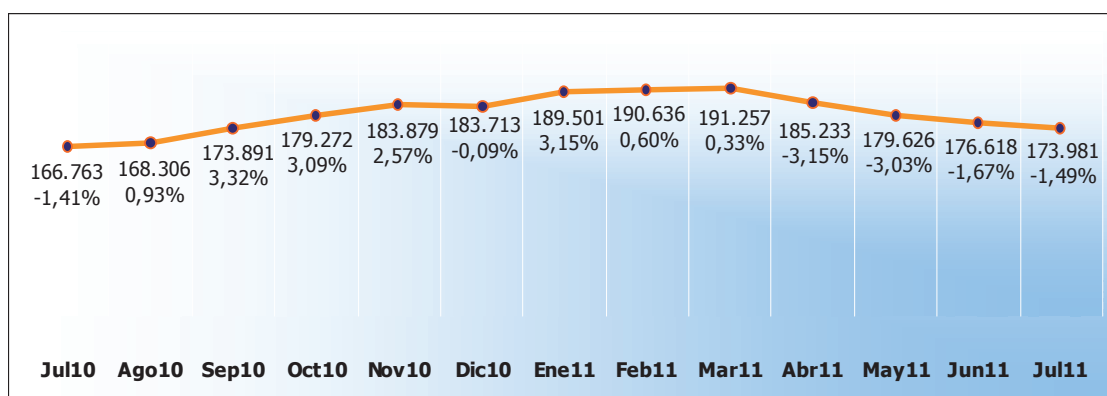
RELATIVOS A JULIO DE 2011

1. PARO REGISTRADO

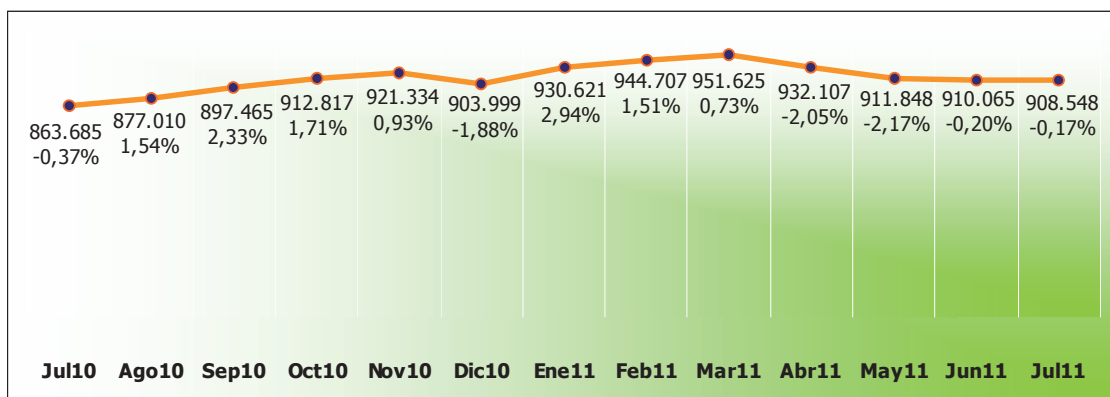
1.1. Datos generales

CONCEPTO	JULIO 2011	VARIACIONES			
		MES ANTERIOR		INTERANUAL	
		ABSOLUTA	RELATIVA	ABSOLUTA	RELATIVA
PARO REGISTRADO					
Málaga	173.981	-2.637	-1,49	7.218	4,33
Andalucía	908.548	-1.517	-0,17	44.863	5,19
Nacional	4.079.742	-42.059	-1,02	171.164	4,38
PARO REGISTRADO SEGÚN SEXO					
Málaga					
- Hombres	87.180	-1.298	-1,47	1.932	2,27
- Mujeres	86.801	-1.339	-1,52	5.286	6,48
Andalucía					
- Hombres	447.256	1.873	0,42	18.569	4,33
- Mujeres	461.292	-3.390	-0,73	26.294	6,04
Nacional					
- Hombres	2.002.522	-20.555	-1,02	67.244	3,47
- Mujeres	2.077.220	-21.504	-1,02	103.920	5,27
PARO REGISTRADO POR EDADES					
Málaga					
- < 25 años	17.637	-721	-3,93	1.530	9,50
- > 25 años	156.344	-1.916	-1,21	5.688	3,78
Andalucía					
- < 25 años	102.188	-185	-0,18	9.500	10,25
- > 25 años	806.360	-1.332	-0,16	35.363	4,59
Nacional					
- < 25 años	418.898	-7.730	-1,81	-343	-0,08
- > 25 años	3.660.844	-34.329	-0,93	171.507	4,92

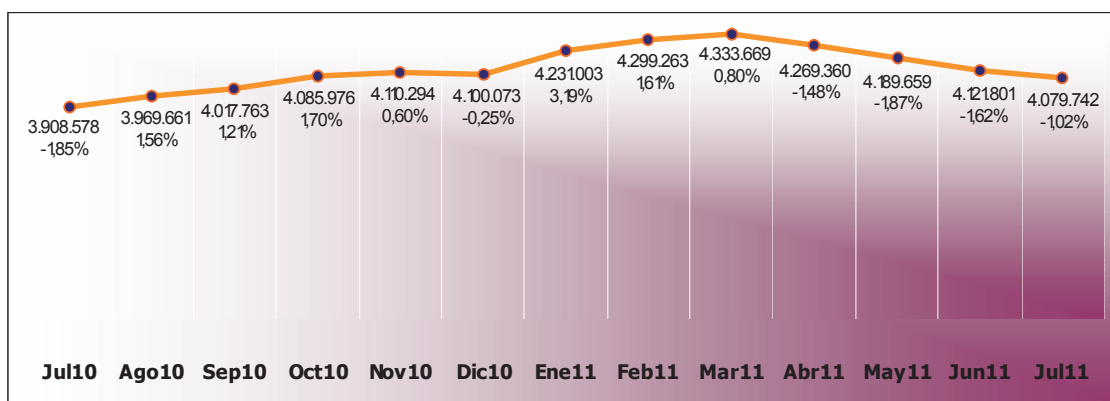
**Evolución del paro registrado en los últimos 13 meses y porcentajes de variación intermensual
Provincia de Málaga**



Evolución del paro registrado en los últimos 13 meses y porcentajes de variación intermensual Andalucía



Evolución del paro registrado en los últimos 13 meses y porcentajes de variación intermensual Nacional



1.2. Paro Registrado según sección de actividad económica (CNAE '09)

PARO REGISTRADO SEGÚN SECCIÓN DE ACTIVIDAD	JULIO 2011	VARIACIONES			
		MES ANTERIOR		INTERANUAL	
		ABSOLUTA	RELATIVA	ABSOLUTA	RELATIVA
MÁLAGA					
Agricultura, ganadería, silvicultura y pesca	3.266	-10	-0,31	492	17,74
Industrias extractivas	133	-7	-5,00	5	3,91
Industria manufacturera	10.108	-125	-1,22	148	1,49
Suministro de energía eléctrica, gas, vapor y aire acondicionado	127	-4	-3,05	12	10,43
Suministro de agua, saneamiento, gestión de residuos y descontaminación	750	-31	-3,97	-25	-3,23
Construcción	40.070	-184	-0,46	-534	-1,32
Comercio al por mayor y al por menor; reparación de vehículos de motor y motocicletas	23.808	-689	-2,81	637	2,75
Transporte y almacenamiento	3.947	-57	-1,42	253	6,85
Hostelería	17.606	-854	-4,63	327	1,89
Información y comunicaciones	1.871	17	0,92	10	0,54
Actividades financieras y de seguros	899	-10	-1,10	81	9,90

PARO REGISTRADO SEGÚN SECCIÓN DE ACTIVIDAD	JULIO 2011	VARIACIONES			
		MES ANTERIOR		INTERANUAL	
		ABSOLUTA	RELATIVA	ABSOLUTA	RELATIVA
Actividades inmobiliarias	1.914	11	0,58	-177	-8,46
Actividades profesionales, científicas y técnicas	6.690	-64	-0,95	209	3,22
Actividades administrativas y servicios auxiliares	17.622	-308	-1,72	481	2,81
Admin. Pública y Defensa; Seg. Social Obligatoria	5.978	32	0,54	382	6,83
Educación	3.452	326	10,43	47	1,38
Actividades sanitarias y de servicios sociales	3.774	-291	-7,16	183	5,10
Actividades artísticas, recreativas y de entrenim.	2.257	-23	-1,01	59	2,68
Otros servicios	4.905	40	0,82	458	10,30
Sin empleo anterior	23.781	-393	-1,63	4.055	20,56
Act. de hogares como empleadores de personal doméstico; act. de hogares como productores de bienes y servicios para uso propio	1.011	-11	-1,08	116	12,96
Act. de organizaciones y organ. extraterritoriales	12	-2	-14,29	-1	-7,69
ANDALUCÍA					
Agricultura, ganadería, silvicultura y pesca	52.253	1.015	1,98	5.069	10,74
Industrias extractivas	1.237	4	0,32	86	7,47
Industria manufacturera	70.816	-93	-0,13	483	0,69
Suministro de energía eléctrica, gas, vapor y aire acondicionado	814	-6	-0,73	143	21,31
Suministro de agua, saneamiento, gestión de residuos y descontaminación	4.708	-89	-1,86	-1	-0,02
Construcción	189.089	1.362	0,73	1.321	0,70
Comercio al por mayor y al por menor; reparación de vehículos de motor y motocicletas	118.402	-1.307	-1,09	4.266	3,74
Transporte y almacenamiento	20.891	227	1,10	1.021	5,14
Hostelería	67.838	-2.402	-3,42	1.599	2,41
Información y comunicaciones	7.404	130	1,79	562	8,21
Actividades financieras y de seguros	4.868	86	1,80	891	22,40
Actividades inmobiliarias	5.751	-49	-0,84	-298	-4,93
Actividades profesionales, científicas y técnicas	31.611	33	0,10	1.416	4,69
Actividades administrativas y servicios auxiliares	79.939	-613	-0,76	2.948	3,83
Admin. Pública y Defensa; Seg. Social Obligatoria	46.160	184	0,40	1.721	3,87
Educación	20.983	1.910	10,01	471	2,30
Actividades sanitarias y de servicios sociales	20.686	-2.346	-10,19	861	4,34
Actividades artísticas, recreativas y de entrenim.	10.406	80	0,77	608	6,21
Otros servicios	20.624	246	1,21	1.529	8,01
Sin empleo anterior	130.314	151	0,12	19.746	17,86
Act. de hogares como empleadores de personal doméstico; act. de hogares como productores de bienes y servicios para uso propio	3.692	-40	-1,07	418	12,77
Act. de organizaciones y organ. extraterritoriales	62	0	0,00	3	5,08
NACIONAL					
Agricultura, ganadería, silvicultura y pesca	141.209	981	0,70	18.931	15,48
Industrias extractivas	7.616	-128	-1,65	-194	-2,48
Industria manufacturera	433.484	-6.938	-1,58	-10.162	-2,29
Suministro de energía eléctrica, gas, vapor y aire acondicionado	3.924	85	2,21	944	31,68
Suministro de agua, saneamiento, gestión de residuos y descontaminación	26.254	-1.266	-4,60	834	3,28
Construcción	722.230	-5.614	-0,77	-1.459	-0,20
Comercio al por mayor y al por menor; reparación de vehículos de motor y motocicletas	528.078	-9.677	-1,80	17.097	3,35
Transporte y almacenamiento	111.840	-1.634	-1,44	2.748	2,52
Hostelería	333.026	-11.717	-3,40	14.103	4,42
Información y comunicaciones	53.460	1.310	2,51	2.369	4,64
Actividades financieras y de seguros	25.750	672	2,68	5.793	29,03

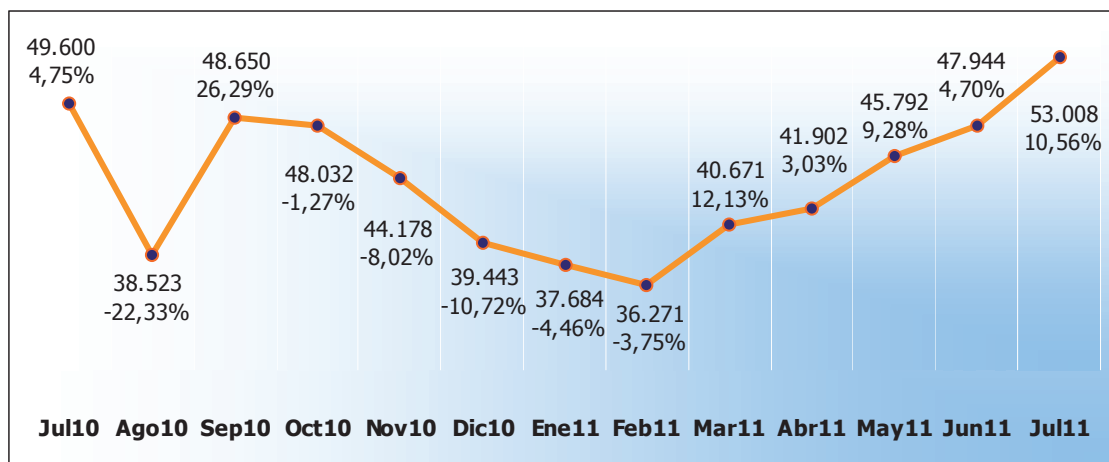
PARO REGISTRADO SEGÚN SECCIÓN DE ACTIVIDAD	JULIO 2011	VARIACIONES			
		MES ANTERIOR		INTERANUAL	
		ABSOLUTA	RELATIVA	ABSOLUTA	RELATIVA
Actividades inmobiliarias	23.414	-340	-1,43	-1.642	-6,55
Actividades profesionales, científicas y técnicas	253.852	-284	-0,11	9.611	3,94
Actividades administrativas y servicios auxiliares	437.824	-9.344	-2,09	22.965	5,54
Admin. Pública y Defensa; Seg. Social Obligatoria	230.818	-1.124	-0,48	26.312	12,87
Educación	98.199	14.472	17,28	7.507	8,28
Actividades sanitarias y de servicios sociales	114.609	-11.578	-9,18	11.158	10,79
Actividades artísticas, recreativas y de entrenim.	52.724	757	1,46	3.055	6,15
Otros servicios	99.233	171	0,17	8.981	9,95
Sin empleo anterior	366.550	-247	-0,07	29.652	8,80
Act. de hogares como empleadores de personal doméstico; act. de hogares como productores de bienes y servicios para uso propio	15.144	-597	-3,79	2.412	18,94
Act. de organizaciones y organ. extraterritoriales	504	-19	-3,63	149	41,97

2. CONTRATACIÓN

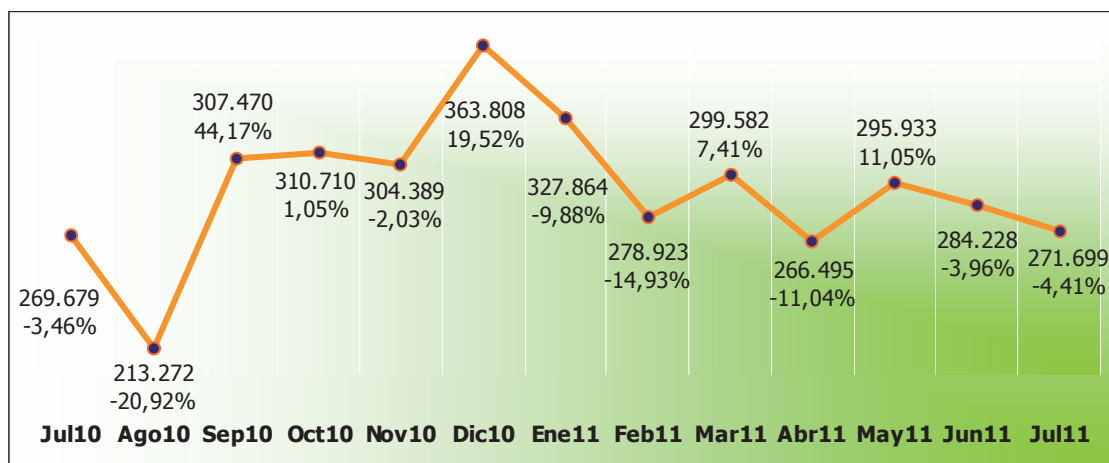
2.1. Datos generales

CONCEPTO	JULIO 2011	VARIACIONES			
		MES ANTERIOR		INTERANUAL	
		ABSOLUTA	RELATIVA	ABSOLUTA	RELATIVA
CONTRATOS REGISTRADOS MES					
Málaga	53.008	5.064	10,56	3.408	6,87
Andalucía	271.699	-12.529	-4,41	2.020	0,75
Nacional	1.349.286	36.767	2,80	-47.979	-3,43
CONTRATOS INDEFINIDOS REGISTRADOS MES					
Málaga	2.476	-124	-4,77	-124	-4,77
Andalucía	10.431	-1.182	-10,18	-321	-2,99
Nacional	89.911	-5.013	-5,28	-5.912	-6,17
CONTRATOS TEMPORALES REGISTRADOS MES					
Málaga	50.532	5.188	11,44	3.532	7,51
Andalucía	261.268	-11.347	-4,16	2.341	0,90
Nacional	1.259.375	41.780	3,43	-42.067	-3,23
CONTRATOS ACUMULADOS HASTA MES					
Málaga	303.272	53.008	21,18	-4.434	-1,44
Andalucía	2.024.724	271.699	15,50	-40.293	-1,95
Nacional	8.300.105	1.349.286	19,41	76.838	0,93
CONTRATOS INDEFINIDOS ACUMULADOS HASTA MES					
Málaga	18.896	2.476	15,08	-1.323	-6,54
Andalucía	81.490	10.431	14,68	-1.768	-2,12
Nacional	692.467	89.911	14,92	-27.087	-3,76
CONTRATOS TEMPORALES ACUMULADOS HASTA MES					
Málaga	284.376	50.532	21,61	-3.111	-1,08
Andalucía	1.943.234	261.268	15,53	-38.525	-1,94
Nacional	7.607.638	1.259.375	19,84	103.925	1,38

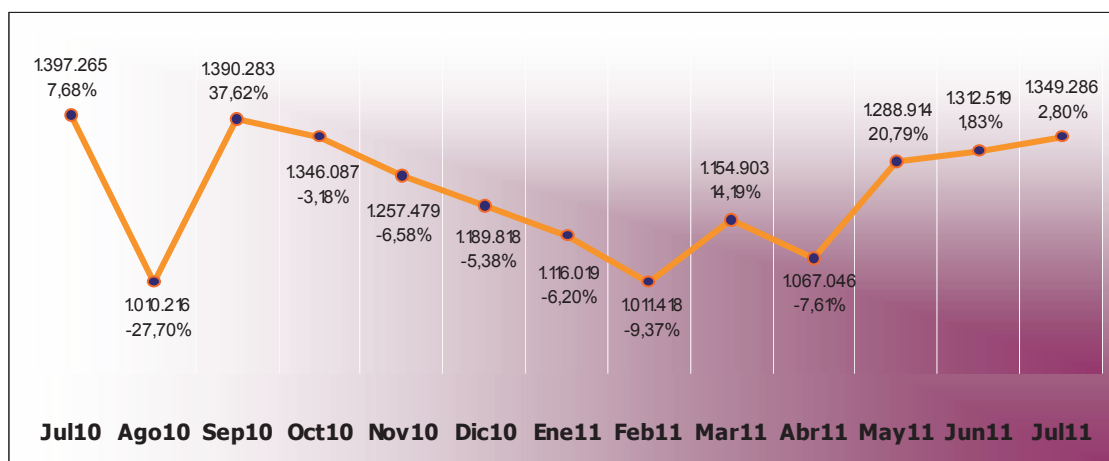
Evolución de la contratación en los últimos 13 meses y porcentajes de variación intermensual
Provincia de Málaga



Evolución de la contratación en los últimos 13 meses y porcentajes de variación intermensual
Andalucía



Evolución de la contratación en los últimos 13 meses y porcentajes de variación intermensual
Nacional



2.2. Contratación según sexo, grupos de edad, duración del contrato y sector de actividad económica

DURACIÓN DE LOS CONTRATOS	SECTOR DE ACTIVIDAD	HOMBRE				MUJER				TOTAL
		< 25	25-45	> 45	TOTAL	< 25	25-45	> 45	TOTAL	
CONTRATOS INICIALES INDEFINIDOS	AGRICULTURA Y PESCA	1	8	2	11	0	1	0	1	12
	CONSTRUCCIÓN	8	53	12	73	1	13	4	18	91
	INDUSTRIA	4	35	9	48	2	16	5	23	71
	SERVICIOS	62	346	114	522	74	324	84	482	1.004
	TOTAL	75	442	137	654	77	354	93	524	1.178
CONTRATOS INICIALES TEMPORALES	AGRICULTURA Y PESCA	346	984	666	1.996	128	838	725	1.691	3.687
	CONSTRUCCIÓN	539	2.958	1.104	4.601	62	274	195	531	5.132
	INDUSTRIA	277	881	190	1.348	108	432	119	659	2.007
	SERVICIOS	5.023	10.832	2.379	18.234	5.913	12.299	3.260	21.472	39.706
	TOTAL	6.185	15.655	4.339	26.179	6.211	13.843	4.299	24.353	50.532
CONVERSIONES EN INDEFINIDOS	AGRICULTURA Y PESCA	1	4	1	6	0	0	0	0	6
	CONSTRUCCIÓN	7	79	32	118	1	13	5	19	137
	INDUSTRIA	8	38	8	54	3	26	4	33	87
	SERVICIOS	76	347	76	499	98	394	77	569	1.068
	TOTAL	92	468	117	677	102	433	86	621	1.298
TOTAL CONTRATOS	AGRICULTURA Y PESCA	348	996	669	2.013	128	839	725	1.692	3.705
	CONSTRUCCIÓN	554	3.090	1.148	4.792	64	300	204	568	5.360
	INDUSTRIA	289	954	207	1.450	113	474	128	715	2.165
	SERVICIOS	5.161	11.525	2.569	19.255	6.085	13.017	3.421	22.523	41.778
	TOTAL	6.352	16.565	4.593	27.510	6.390	14.630	4.478	25.498	53.008

2.3. Contratación registrada por ETT según sexo y grupos de edad

TIPO DE CONTRATO	HOMBRES				MUJERES				TOTAL
	< 25	25-45	> 45	TOTAL	< 25	25-45	> 45	TOTAL	
Obra/ servicio tiempo completo	57	194	7	258	57	154	49	260	518
Eventual circunstancias producción tiempo completo	152	427	55	634	117	537	175	829	1.463
Interinidad a tiempo completo	11	26	1	38	3	44	16	63	101
Obra/ servicio tiempo parcial	30	55	3	88	22	52	6	80	168
Eventual circunstancias producción tiempo parcial	159	472	56	687	174	501	113	788	1.475
Interinidad a tiempo parcial	0	3	0	3	2	4	1	7	10
TOTAL	409	1.177	122	1.708	375	1.292	360	2.027	3.735

3. EXTRANJEROS

3.1. Paro registrado de extranjeros

PARO REGISTRADO EXTRANJEROS	COMUNITARIOS						NO COMUNITARIOS						TOTAL EXTRANJEROS						
	JULIO 2011			VARIACIONES			JULIO 2011			VARIACIONES			JULIO 2011			VARIACIONES			
	MES ANTERIOR	RELATIVA	ABSOLUTA	INTERANUAL	RELATIVA	ABSOLUTA	MES ANTERIOR	RELATIVA	ABSOLUTA	INTERANUAL	RELATIVA	ABSOLUTA	MES ANTERIOR	RELATIVA	ABSOLUTA	INTERANUAL	RELATIVA	ABSOLUTA	
	ABSOLUTA	RELATIVA	ABSOLUTA	RELATIVA	ABSOLUTA	RELATIVA	ABSOLUTA	RELATIVA	ABSOLUTA	RELATIVA	ABSOLUTA	RELATIVA	ABSOLUTA	RELATIVA	ABSOLUTA	RELATIVA	ABSOLUTA	RELATIVA	
PARO REGISTRADO SEGÚN SEXO																			
Málaga	5.007	-56	-1,11	-157	-3,04	17.671	-377	-2,09	1.170	7,09	22.678	-433	-1,87	1.013	4,68				
Andalucía	11.887	174	1,49	-446	-3,62	64.204	247	0,39	4.116	6,85	76.091	421	0,56	3.670	5,07				
Nacional	189.425	-196	-0,10	8.831	4,89	403.724	-9.449	-2,29	14.703	3,78	593.149	-9.645	-1,60	23.534	4,13				
PARO REGISTRADO SEGÚN SEXO																			
Málaga																			
- Hombres	2.247	-31	-1,36	-134	-5,63	10.159	-147	-1,43	79	0,78	12.406	-178	-1,41	-55	-0,44				
- Mujeres	2.760	-25	-0,90	-23	-0,83	7.512	-230	-2,97	1.091	16,99	10.272	-255	-2,42	1.068	11,60				
Andalucía																			
- Hombres	5.394	41	0,77	-510	-8,64	35.284	420	1,20	-153	-0,43	40.678	461	1,15	-663	-1,60				
- Mujeres	6.493	133	2,09	64	1,00	28.920	-173	-0,59	4.269	17,32	35.413	-40	-0,11	4.333	13,94				
Nacional																			
- Hombres	102.667	314	0,31	-55	-0,05	245.680	-4.029	-1,61	-3.167	-1,27	348.347	-3.715	-1,06	-3.222	-0,92				
- Mujeres	86.758	-510	-0,58	8.886	11,41	158.044	-5.420	-3,32	17.870	12,75	244.802	-5.930	-2,37	26.756	12,27				
PARO REGISTRADO POR EDADES																			
Málaga																			
- < 25 años	282	-12	-4,08	12	4,44	994	-54	-5,15	54	5,74	1.276	-66	-4,92	66	5,45				
- > 25 años	4.725	-44	-0,92	-169	-3,45	16.677	-323	-1,90	1.116	7,17	21.402	-367	-1,69	947	4,63				
Andalucía																			
- < 25 años	687	-32	-4,45	-31	-4,32	4.972	-39	-0,78	103	2,12	5.659	-71	-1,24	72	1,29				
- > 25 años	11.200	206	1,87	-415	-3,57	59.232	286	0,49	4.013	7,27	70.432	492	0,70	3.598	5,38				
Nacional																			
- < 25 años	16.143	-515	-3,09	-342	-2,07	32.626	-1.324	-3,90	337	1,04	48.769	-1.839	-3,63	-5	-0,01				
- > 25 años	173.282	319	0,18	9.173	5,59	371.098	-8.125	-2,14	14.366	4,03	544.380	-7.806	-1,41	23.539	4,52				

PARO REGISTRADO POR EXTRANJEROS	COMUNITARIOS						NO COMUNITARIOS						TOTAL EXTRANJEROS					
	VARIACIONES			VARIACIONES			VARIACIONES			VARIACIONES			VARIACIONES			VARIACIONES		
	MES ANTERIOR	INTERANUAL	JULIO 2011	MES ANTERIOR	INTERANUAL	JULIO 2011	MES ANTERIOR	INTERANUAL	JULIO 2011	MES ANTERIOR	INTERANUAL	JULIO 2011	MES ANTERIOR	INTERANUAL	JULIO 2011	MES ANTERIOR	INTERANUAL	JULIO 2011
	ABSOLUTA	RELATIVA	ABSOLUTA	RELATIVA	ABSOLUTA	RELATIVA	ABSOLUTA	RELATIVA	ABSOLUTA	RELATIVA	ABSOLUTA	RELATIVA	ABSOLUTA	RELATIVA	ABSOLUTA	RELATIVA	ABSOLUTA	RELATIVA
Málaga																		
- Agricultura	42	-14,29	7	20,00	698	22	3,25	82	13,31	740	15	2,07	89	13,67				
- Industria	169	-2,31	16	10,46	684	4	0,59	49	7,72	853	0	0,00	65	8,25				
- Construcción	646	0,62	-95	-12,82	4.680	17	0,36	-250	-5,07	5.326	21	0,40	-345	-6,08				
- Servicios	3.371	0,03	-23	-0,68	8.016	-243	-2,94	670	9,12	11.387	-242	-2,08	647	6,02				
- Sin Empleo Anterior	779	-6,03	-62	-7,37	3.593	-177	-4,69	619	20,81	4.372	-227	-4,94	557	14,60				
Andalucía																		
- Agricultura	808	12,22	106	15,10	10.546	558	5,59	1.213	13,00	11.354	646	6,03	1.319	13,14				
- Industria	537	0,94	6	1,13	2.955	15	0,51	60	2,07	3.492	20	0,58	66	1,93				
- Construcción	1.412	-0,35	-224	-13,69	12.659	56	0,44	-930	-6,84	14.071	51	0,36	-1.154	-7,58				
- Servicios	7.022	2,63	-68	-0,96	25.169	-89	-0,35	1.808	7,74	32.191	91	0,28	1.740	5,71				
- Sin Empleo Anterior	2.108	-4,27	-266	-11,20	12.875	-293	-2,23	1.965	18,01	14.983	-387	-2,52	1.699	12,79				
Nacional																		
- Agricultura	14.849	4,95	3.438	30,13	30.341	825	2,80	2.792	10,13	45.190	1.526	3,49	6.230	15,99				
- Industria	15.195	-1,66	-272	-1,76	27.545	-697	-2,47	-1.216	-4,23	42.740	-954	-2,18	-1.488	-3,36				
- Construcción	40.692	0,23	-2.139	-4,99	100.877	-1.559	-1,52	-7.648	-7,05	141.569	-1.465	-1,02	-9.787	-6,47				
- Servicios	94.719	-0,45	6.146	6,94	198.155	-6.738	-3,29	11.670	6,26	292.874	-7.169	-2,39	17.816	6,48				
- Sin Empleo Anterior	23.970	-1,25	1.658	7,43	46.806	-1.280	-2,66	9.105	24,15	70.776	-1.583	-2,19	10.763	17,93				

3.2. Contratación a extranjeros según sexo, grupos de edad, duración del contrato y sector de actividad económica

DURACIÓN DE LOS CONTRATOS	SECTOR DE ACTIVIDAD	COMUNITARIOS						NO COMUNITARIOS						TOTAL EXTRANJEROS														
		HOMBRES			MUJERES			HOMBRES			MUJERES			HOMBRES			MUJERES											
		< 25	25-45	> 45	TOTAL	< 25	25-45	> 45	TOTAL	< 25	25-45	> 45	TOTAL	< 25	25-45	> 45	TOTAL	< 25	25-45	> 45	TOTAL							
					TOTAL				TOTAL				TOTAL				TOTAL				TOTAL							
CONTRATOS INICIALES INDEFINIDOS	AGRICULTURA Y PESCA	0	0	0	0	0	0	0	0	2	0	2	0	1	0	1	3	0	2	0	2	0	1	0	1	3		
	CONSTRUCCIÓN	0	2	0	2	0	1	1	2	4	0	4	0	4	0	2	6	6	0	6	0	6	0	3	1	4		
	INDUSTRIA	1	4	0	5	0	0	1	1	6	0	6	2	8	0	5	13	13	1	10	2	13	0	5	1	6		
	SERVICIOS	5	26	8	39	7	15	13	35	74	5	68	14	87	8	49	66	153	10	94	22	126	15	64	22	101		
	TOTAL	6	32	8	46	7	16	15	38	84	5	80	16	101	8	57	9	74	11	112	24	147	15	73	24	112	259	
CONTRATOS INICIALES TEMPORALES	AGRICULTURA Y PESCA	2	5	1	8	3	0	6	9	17	130	325	62	517	77	155	24	256	773	132	330	63	525	80	155	30	265	790
	CONSTRUCCIÓN	9	36	19	64	1	10	5	16	80	22	395	72	489	2	22	5	29	518	31	431	91	553	3	32	10	45	598
	INDUSTRIA	4	10	6	20	4	5	3	12	32	8	57	16	81	2	24	3	29	110	12	67	22	101	6	29	6	41	142
	SERVICIOS	180	437	157	774	250	496	182	928	1.702	300	1.302	211	1.813	302	1.280	293	1.875	3.688	480	1.739	368	2.587	552	1.776	475	2.803	5.390
	TOTAL	195	488	183	866	258	511	196	965	1.831	460	2.079	361	2.900	383	1.481	325	2.189	5.089	655	2.567	544	3.766	641	1.992	521	3.154	6.920
CONVERSIONES EN INDEFINIDOS	AGRICULTURA Y PESCA	0	0	0	0	0	0	0	0	0	0	2	0	2	0	0	0	2	2	0	2	0	2	0	0	0	2	
	CONSTRUCCIÓN	0	2	1	3	0	0	0	0	3	1	14	3	18	0	0	0	0	18	1	16	4	21	0	0	0	0	21
	INDUSTRIA	0	2	0	2	0	0	0	0	2	0	1	2	3	0	0	0	0	3	0	3	2	5	0	0	0	0	5
	SERVICIOS	0	27	6	33	2	23	10	35	68	10	65	8	83	9	51	16	76	159	10	92	14	116	11	74	26	111	227
	TOTAL	0	31	7	38	2	23	10	35	73	11	82	13	106	9	51	16	76	182	11	113	20	144	11	74	26	111	255
TOTAL CONTRATOS	AGRICULTURA Y PESCA	2	5	1	8	3	0	6	9	17	130	329	62	521	77	156	24	257	778	132	334	63	529	80	156	30	266	795
	CONSTRUCCIÓN	9	40	20	69	1	11	6	18	87	23	413	75	511	2	24	5	31	542	32	453	95	580	3	35	11	49	629
	INDUSTRIA	5	16	6	27	4	5	4	13	40	8	64	20	92	2	29	3	34	126	13	80	26	119	6	34	7	47	166
	SERVICIOS	185	490	171	846	259	534	205	998	1.844	315	1.435	233	1.983	319	1.380	318	2.017	4.000	500	1.925	404	2.829	578	1.914	523	3.015	5.844
	TOTAL	201	551	198	950	267	550	221	1.038	1.988	476	2.241	390	3.107	400	1.589	350	2.339	5.446	677	2.792	588	4.057	667	2.139	571	3.377	7.434

4. DEMANDANTES PARADOS POR OFICINAS Y CENTROS DE EMPLEO *

CENTROS DE EMPLEO/ OFICINAS DE EMPLEO	EDAD Y SEXO						NIVEL DE ESTUDIOS										GRAN GRUPO DE OCUPACIÓN										SECTOR ACTIVIDAD ECONÓMICA					TOTAL
	HOMBRE			MUJER			SIN ESTUDIOS/ EDUCACIÓN PRIMARIA	BACHILLERATO	FORMACIÓN PROFESIONAL	ENSEÑANZAS UNIVERSITARIAS	DIRECTIVOS	TÉCNICOS	ADMINISTRAT.	SERVICIOS	SERVICIOS	AGRICULTURA	AGRICULTURA / OPERARIOS / MAQUINARIA	TRAB. SIN CUALIFICAR	AGRICULTURA	INDUSTRIA	CONSTRUCCIÓN	SERVICIOS	SIN EMPLEO ANTERIOR									
	< 25	25- 45	> 45	< 25	25- 45	> 45																										
O.E. ÁLORA	444	1790	1176	404	1811	929	1167	4523	601	263	18	481	448	1073	134	1728	2672	145	528	2295	2703	883	6554									
	6,77	27,31	17,94	6,16	27,63	14,17	17,81	69,01	9,17	4,01	0,27	7,34	6,84	16,37	2,04	26,37	40,77	2,21	8,06	35,02	41,24	13,47	3,77									
C.E. ANTEQUERA	443	1523	1215	387	1454	757	1074	3811	561	333	29	593	493	1154	128	1867	1515	402	707	1566	2586	518	5779									
	7,67	26,35	21,02	6,70	25,16	13,10	18,58	65,95	9,71	5,76	0,50	10,26	8,53	19,97	2,21	32,31	26,22	6,96	12,23	27,10	44,75	8,96	3,32									
O.E. ARCHIDONA	218	657	595	194	520	157	480	1461	240	160	9	203	193	342	59	830	705	258	200	731	910	242	2341									
	9,31	28,06	25,42	8,29	22,21	6,71	20,50	62,41	10,25	6,83	0,38	8,67	8,24	14,61	2,52	35,45	30,12	11,02	8,54	31,23	38,87	10,34	1,35									
O.E. BENALMADENA	224	1343	1028	240	1818	1396	2418	2796	418	417	78	890	852	1990	86	958	1195	59	218	893	4490	389	6049									
	3,70	22,20	16,99	3,97	30,05	23,08	39,97	46,22	6,91	6,89	1,29	14,71	14,08	32,90	1,42	15,84	19,76	0,98	3,60	14,76	74,23	6,43	3,48									
O.E. CAMPILLOS	141	465	389	156	392	223	254	1248	172	92	4	159	92	218	98	443	752	260	167	423	734	182	1766									
	7,98	26,33	22,03	8,83	22,20	12,63	14,38	70,67	9,74	5,21	0,23	9,00	5,21	12,34	5,55	25,08	42,58	14,72	9,46	23,95	41,56	10,31	1,02									
C.E. COÍN	384	1903	1197	298	1573	884	1717	3850	440	232	16	496	442	1123	147	2070	1945	96	587	2398	2275	883	6239									
	6,15	30,50	19,19	4,78	25,21	14,17	27,52	61,71	7,05	3,72	0,26	7,95	7,08	18,00	2,36	33,18	31,17	1,54	9,41	38,44	36,46	14,15	3,59									
O.E. ESTEPONA	355	2375	1775	330	2132	1395	2263	5180	518	401	82	819	764	2077	299	2003	2318	128	334	2581	4457	862	8362									
	4,25	28,40	21,23	3,95	25,50	16,68	27,06	61,95	6,19	4,80	0,98	9,79	9,14	24,84	3,58	23,95	27,72	1,53	3,99	30,87	53,30	10,31	4,81									
C.E. FUENGIROLA	667	3782	2678	596	3949	2983	4351	8702	824	778	137	1719	1630	4402	368	3174	3225	157	628	3277	8591	2002	14655									
	4,55	25,81	18,27	4,07	26,95	20,35	29,69	59,38	5,62	5,31	0,93	11,73	11,12	30,04	2,51	21,66	22,01	1,07	4,29	22,36	58,62	13,66	8,42									
C.E. MÁLAGA- ANDALUCÍA	478	2322	1819	437	2263	1886	2042	5905	759	499	41	827	824	1877	160	1972	3504	94	793	2116	4797	1405	9205									
	5,19	25,23	19,76	4,75	24,58	20,49	22,18	64,15	8,25	5,42	0,45	8,98	8,95	20,39	1,74	21,42	38,07	1,02	8,61	22,99	52,11	15,26	5,29									
C.E. MÁLAGA- CAPUCHINOS	668	3102	2220	604	3158	2631	2059	8133	1158	1033	88	1628	1387	3132	262	2460	3426	137	783	2308	7075	2080	12383									
	5,39	25,05	17,93	4,88	25,50	21,25	16,63	65,68	9,35	8,34	0,71	13,15	11,20	25,29	2,12	19,87	27,67	1,11	6,32	18,64	57,13	16,80	7,12									
C.E. MÁLAGA- PALO	452	2663	2051	400	2715	1962	2082	6066	1019	1076	151	1765	1330	2171	198	2116	2512	139	601	2527	5591	1385	10243									
	4,41	26,00	20,02	3,91	26,51	19,15	20,33	59,22	9,95	10,50	1,47	17,23	12,98	21,19	1,93	20,66	24,52	1,36	5,87	24,67	54,58	13,52	5,89									
C.E. MÁLAGA- GAMARRA	1011	5029	3342	936	5260	3751	3450	12641	1908	1330	68	2232	1961	4395	294	4012	6367	199	1215	3795	10748	3372	19329									
	5,23	26,02	17,29	4,84	27,21	19,41	17,85	65,40	9,87	6,88	0,35	11,55	10,15	22,74	1,52	20,76	32,94	1,03	6,29	19,63	55,61	17,45	11,11									
C.E. MÁLAGA- LA PAZ	686	3041	2131	602	3191	3093	2610	8049	1283	802	57	1333	1290	3266	145	2799	3854	102	979	2153	7660	1850	12744									
	5,38	23,86	16,72	4,72	25,04	24,27	20,48	63,16	10,07	6,29	0,45	10,46	10,12	25,63	1,14	21,96	30,24	0,80	7,68	16,89	60,11	14,52	7,32									
C.E. MÁLAGA- LA UNION	636	2788	2070	522	2878	2695	2121	7611	1113	744	54	1232	1232	2987	129	2409	3546	154	830	1985	6878	1742	11589									
	5,49	24,06	17,86	4,50	24,83	23,25	18,30	65,67	9,60	6,42	0,47	10,63	10,63	25,77	1,11	20,79	30,60	1,33	7,16	17,13	59,35	15,03	6,66									

* La tabla se compone de datos absolutos y porcentajes obtenidos en relación a cada CE u OE. Los porcentajes de la columna TOTAL se han obtenido en relación al TOTAL PROVINCIAL

CENTROS DE EMPLEO/ OFICINAS DE EMPLEO	EDAD Y SEXO				NIVEL DE ESTUDIOS				GRAN GRUPO DE OCUPACIÓN				SECTOR ACTIVIDAD ECONÓMICA					TOTAL					
	HOMBRE		MUJER		SIN ESTUDIOS/ EDUCACIÓN PRIMARIA	E. SECUNDARIA/ BACHILLERATO	FORMACIÓN PROFESIONAL	ENSEÑANZAS UNIVERSITARIAS	DIRECTIVOS	TÉCNICOS	ADMINISTRAT.	SERVICIOS	AGRICULTURA	TRAB. CUALIF. / OPERARIOS MAQUINARIA	TRAB. SIN CUALIFICAR	AGRICULTURA	INDUSTRIA		CONSTRUCCIÓN	SERVICIOS	SIN EMPLEO ANTERIOR		
	< 25	25- 45	> 45	> 45	< 25	25- 45	> 45	< 25	25- 45	> 45	< 25	25- 45	> 45	< 25	25- 45	> 45	< 25		25- 45	> 45	< 25	25- 45	> 45
	371	2108	1667	1798	312	2237	1798	3072	4377	550	494	127	1026	987	2511	241	1561		2040	104	328	1716	5506
C.E. MARBELLA LAS PALOMAS	4,37	24,82	19,63	21,17	3,67	26,34	36,17	51,54	6,48	5,82	1,50	12,08	11,62	29,57	2,84	18,38	24,02	1,22	3,86	20,20	64,83	9,88	4,88
O.E. MARBELLA SAN PEDRO	231	1395	1147	1169	169	1482	1024	3959	317	293	68	661	552	1629	193	1025	1465	83	195	1281	3446	588	5593
	4,13	24,94	20,51	20,90	3,02	26,50	18,31	70,78	5,67	5,24	1,22	11,82	9,87	29,13	3,45	18,33	26,19	1,48	3,49	22,90	61,61	10,51	3,21
O.E. NERJA	162	605	563	466	104	608	783	1459	156	110	6	240	210	649	64	637	702	27	81	626	1592	182	2508
	6,46	24,12	22,45	18,58	4,15	24,24	31,22	58,17	6,22	4,39	0,24	9,57	8,37	25,88	2,55	25,40	27,99	1,08	3,23	24,96	63,48	7,26	1,44
C.E. RONDA	481	1584	1396	1411	388	1777	1146	4985	582	324	25	618	477	1558	207	1971	2181	225	645	1793	3292	1082	7037
	6,84	22,51	19,84	20,05	5,51	25,25	16,29	70,84	8,27	4,60	0,36	8,78	6,78	22,14	2,94	28,01	30,99	3,20	9,17	25,48	46,78	15,38	4,04
O.E. TORREMOLINOS	457	2427	1816	2353	343	3032	4284	4711	766	667	105	1340	1330	3122	169	1903	2459	99	609	1631	6592	1497	10428
	4,38	23,27	17,41	22,56	3,29	29,08	41,08	45,18	7,35	6,40	1,01	12,85	12,75	29,94	1,62	18,25	23,58	0,95	5,84	15,64	63,21	14,36	5,99
O.E. TORROX	187	785	548	273	148	602	548	1685	183	127	14	202	215	476	91	652	893	90	104	840	1192	317	2543
	7,35	30,87	21,55	10,74	5,82	23,67	21,55	66,26	7,20	4,99	0,55	7,94	8,45	18,72	3,58	25,64	35,12	3,54	4,09	33,03	46,87	12,47	1,46
C.E. VÉLEZ-MÁLAGA	780	3144	2050	1100	591	2476	5494	3221	793	633	45	981	790	2103	268	2932	3022	308	586	3135	4631	1481	10141
	7,69	31,00	20,21	10,85	5,83	24,42	54,18	31,76	7,82	6,24	0,44	9,67	7,79	20,74	2,64	28,91	29,80	3,04	5,78	30,91	45,67	14,60	5,83
TOTAL PROVINCIA	9476	44831	32873	33312	8161	45328	44439	104373	14361	10808	1222	19445	17499	42255	3740	39522	50298	3266	11118	40070	95746	23781	173981
	5,45	25,77	18,89	19,15	4,69	26,05	25,54	59,99	8,25	6,21	0,70	11,18	10,06	24,29	2,15	22,72	28,91	1,88	6,39	23,03	55,03	13,67	100,00

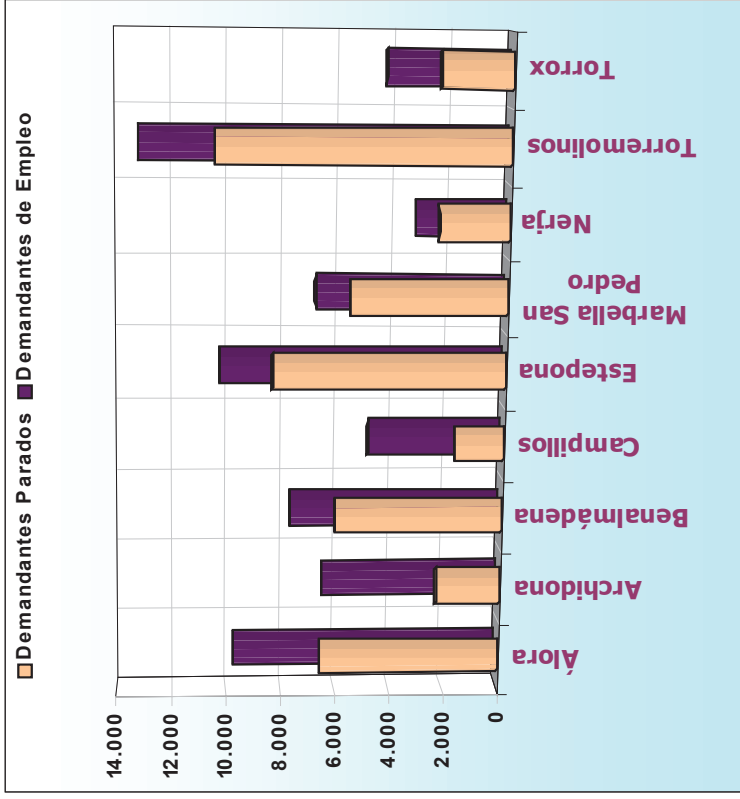
5. DEMANDANTES DE EMPLEO POR OFICINAS Y CENTROS DE EMPLEO *

CENTROS DE EMPLEO/ OFICINAS DE EMPLEO	EDAD Y SEXO						NIVEL DE ESTUDIOS						GRAN GRUPO DE OCUPACIÓN						SECTOR ACTIVIDAD ECONÓMICA						TOTAL
	HOMBRE			MUJER			SIN ESTUDIOS/ EDUCACIÓN PRIMARIA	E. SECUNDARIA/ BACHILLERATO	FORMACIÓN PROFESIONAL	ENSEÑANZAS UNIVERSITARIAS	DIRECTIVOS	TÉCNICOS	ADMINISTRAT.	SERVICIOS	SERVICIOS	AGRICULTURA	AGRICULTURA	TRAB. CALIF. / OPERARIOS MAQUINARIA	TRAB. SIN CUALIFICAR	AGRICULTURA	INDUSTRIA	CONSTRUCCIÓN	SERVICIOS	SIN EMPLEO ANTERIOR	
	< 25	25- 45	> 45	< 25	25- 45	> 45																			
O.E. ÁLORA	593	2258	1720	541	2663	1963	2006	6547	814	371	22	669	566	1477	998	2113	3893	877	690	3113	3945	1113	9738		
	6,09	23,19	17,66	5,56	27,35	20,16	20,60	67,23	8,36	3,81	0,23	6,87	5,81	15,17	10,25	21,70	39,98	9,01	7,09	31,97	40,51	11,43	4,10		
C.E. ANTEQUERA	790	2183	2077	677	2930	2602	2968	6930	862	499	38	856	711	1674	3110	2416	2454	3402	983	2283	3744	847	11259		
	7,02	19,39	18,45	6,01	26,02	23,11	26,36	61,55	7,66	4,43	0,34	7,60	6,31	14,87	27,62	21,46	21,80	30,22	8,73	20,28	33,25	7,52	4,74		
O.E. ARCHIDONA	418	1182	1347	329	1528	1660	2156	3634	435	239	11	322	304	638	2571	1257	1361	3005	354	1143	1605	357	6464		
	6,47	18,29	20,84	5,09	23,64	25,68	33,35	56,22	6,73	3,70	0,17	4,98	4,70	9,87	39,77	19,45	21,06	46,49	5,48	17,68	24,83	5,52	2,72		
O.E. BENALMÁDENA	315	1669	1290	326	2283	1795	3031	3535	542	570	109	1149	1075	2609	135	1130	1471	110	275	1011	5809	473	7678		
	4,10	21,74	16,80	4,25	29,73	23,38	39,48	46,04	7,06	7,42	1,42	14,96	14,00	33,98	1,76	14,72	19,16	1,43	3,58	13,17	75,66	6,16	3,23		
O.E. CAMPILLOS	286	873	897	271	1241	1254	906	3378	354	184	7	266	165	436	1622	765	1561	2163	264	665	1442	288	4822		
	5,93	18,10	18,60	5,62	25,74	26,01	18,79	70,05	7,34	3,82	0,15	5,52	3,42	9,04	33,64	15,86	32,37	44,86	5,47	13,79	29,90	5,97	2,03		
C.E. COÍN	536	2226	1488	448	1979	1286	2211	4862	552	338	21	688	576	1427	347	2379	2525	324	693	2733	3003	1210	7963		
	6,73	27,95	18,69	5,63	24,85	16,15	27,77	61,06	6,93	4,24	0,26	8,64	7,23	17,92	4,36	29,88	31,71	4,07	8,70	34,32	37,71	15,20	3,35		
O.E. ESTEPONA	448	2808	2057	447	2678	1795	2708	6340	657	528	104	1033	943	2618	390	2290	2855	208	410	2941	5611	1063	10233		
	4,38	27,44	20,10	4,37	26,17	17,54	26,46	61,96	6,42	5,16	1,02	10,09	9,22	25,58	3,81	22,38	27,90	2,03	4,01	28,74	54,83	10,39	4,31		
C.E. FUENGIROLA	858	4431	3114	793	4843	3692	5132	10502	1053	1044	160	2160	1972	5499	470	3616	3854	289	754	3651	10668	2369	17731		
	4,84	24,99	17,56	4,47	27,31	20,82	28,94	59,23	5,94	5,89	0,90	12,18	11,12	31,01	2,65	20,39	21,74	1,63	4,25	20,59	60,17	13,36	7,46		
C.E. MÁLAGA-AV. ANDALUCÍA	655	2719	2221	629	2910	2607	2676	7407	974	684	57	1077	1046	2407	363	2346	4445	332	994	2421	6189	1805	11741		
	5,58	23,16	18,92	5,36	24,78	22,20	22,79	63,09	8,30	5,83	0,49	9,17	8,91	20,50	3,09	19,98	37,86	2,83	8,47	20,62	52,71	15,37	4,94		
C.E. MÁLAGA-CAPUCHINOS	944	3700	2658	840	3927	3453	2569	10047	1486	1420	109	2178	1740	4000	358	2882	4255	300	954	2597	8998	2673	15522		
	6,08	23,84	17,12	5,41	25,30	22,25	16,55	64,73	9,57	9,15	0,70	14,03	11,21	25,77	2,31	18,57	27,41	1,93	6,15	16,73	57,97	17,22	6,53		
C.E. MÁLAGA-EL PALO	639	3300	2714	596	3814	3173	3161	8270	1321	1484	178	2335	1662	2827	1403	2492	3339	1151	751	3199	7367	1768	14236		
	4,49	23,18	19,06	4,19	26,79	22,29	22,20	58,09	9,28	10,42	1,25	16,40	11,67	19,86	9,86	17,50	23,45	8,09	5,28	22,47	51,75	12,42	5,99		
C.E. MÁLAGA-GAMARRA	1417	5856	3995	1341	6627	4896	4175	15549	2521	1887	101	3029	2488	5592	439	4665	7818	432	1492	4206	13651	4351	24132		
	5,87	24,27	16,55	5,56	27,46	20,29	17,30	64,43	10,45	7,82	0,42	12,55	10,31	23,17	1,82	19,33	32,40	1,79	6,18	17,43	56,57	18,03	10,16		
C.E. MÁLAGA-LA PAZ	987	3658	2682	918	4071	4182	3357	10355	1680	1106	73	1798	1696	4321	276	3401	4933	299	1275	2457	10014	2453	16498		
	5,98	22,17	16,26	5,56	24,68	25,35	20,35	62,77	10,18	6,70	0,44	10,90	10,28	26,19	1,67	20,61	29,90	1,81	7,73	14,89	60,70	14,87	6,95		
C.E. MÁLAGA-LA UNION	852	3249	2518	742	3642	3564	2606	9456	1448	1057	73	1626	1556	3791	201	2881	4439	299	1091	2229	8737	2211	14567		
	5,85	22,30	17,29	5,09	25,00	24,47	17,89	64,91	9,94	7,26	0,50	11,16	10,68	26,02	1,38	19,78	30,47	2,05	7,49	15,30	59,98	15,18	6,13		

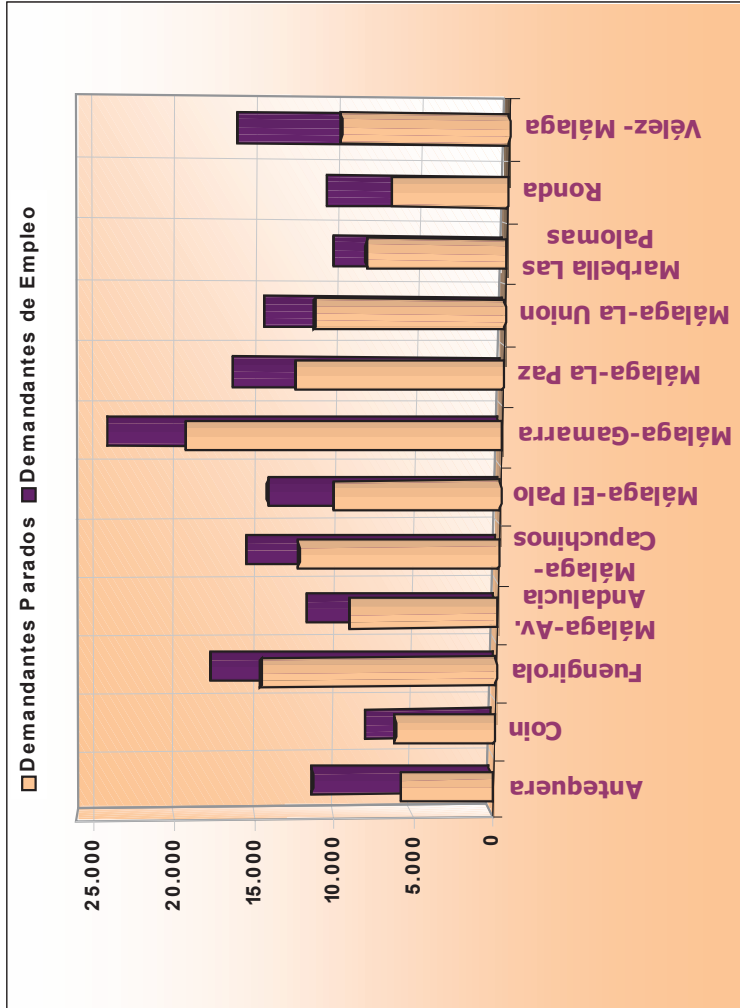
* La tabla se compone de datos absolutos y porcentajes obtenidos en relación a cada CE u OE. Los porcentajes de la columna TOTAL se han obtenido en relación al TOTAL PROVINCIAL

CENTROS DE EMPLEO/ OFICINAS DE EMPLEO	EDAD Y SEXO				NIVEL DE ESTUDIOS						GRAN GRUPO DE OCUPACIÓN						SECTOR ACTIVIDAD ECONÓMICA						TOTAL
	HOMBRE		MUJER		SIN ESTUDIOS/ EDUCACIÓN PRIMARIA	E. SECUNDARIA/ BACHILLERATO	FORMACIÓN PROFESIONAL	ENSEÑANZAS UNIVERSITARIAS	DIRECTIVOS	TÉCNICOS	ADMINISTRAT.	SERVICIOS	AGRICULTURA	TRAB. CALIF. / OPERARIOS MAQUINARIA	TRAB. SIN CUALIFICAR	AGRICULTURA	INDUSTRIA	CONSTRUCCIÓN	SERVICIOS	SIN EMPLEO ANTERIOR			
	< 25	25- 45	> 45	> 45																			
	489	2491	1951	439	2728	2279	3669	5339	686	683	149	1315	1194	3178	323	1780	2438	194	384	1880	6902	1017	
C.E. MARBELLA LAS PALOMAS	4,71	24,01	18,80	4,23	26,29	21,96	35,36	51,45	6,61	6,58	1,44	12,67	11,51	30,63	3,11	17,15	23,49	1,87	3,70	18,12	66,51	9,80	
O.E. MARBELLA SAN PEDRO	312	1643	1337	231	1816	1448	1235	4790	398	364	78	780	667	2066	261	1178	1757	145	236	1417	4280	709	
	4,60	24,21	19,70	3,40	26,76	21,33	18,20	70,58	5,86	5,36	1,15	11,49	9,83	30,44	3,85	17,36	25,89	2,14	3,48	20,88	63,06	10,45	
O.E. NERJA	195	741	684	151	780	672	997	1875	194	157	7	316	264	855	152	742	887	97	101	723	2090	212	
	6,05	22,99	21,22	4,69	24,20	20,85	30,93	58,18	6,02	4,87	0,22	9,80	8,19	26,53	4,72	23,02	27,52	3,01	3,13	22,43	64,85	6,58	
C.E. RONDA	670	2091	2136	567	2706	2611	2144	7288	830	519	32	905	668	2124	1603	2479	2970	1643	867	2272	4631	1368	
	6,21	19,40	19,81	5,26	25,10	24,22	19,89	67,60	7,70	4,81	0,30	8,39	6,20	19,70	14,87	22,99	27,55	15,24	8,04	21,07	42,96	12,69	
O.E. TORREMOLINOS	682	2922	2265	510	3736	3007	5307	5941	993	881	142	1735	1653	4036	269	2264	3023	199	757	1852	8441	1873	
	5,20	22,27	17,26	3,89	28,47	22,92	40,44	45,28	7,57	6,71	1,08	13,22	12,60	30,76	2,05	17,25	23,04	1,52	5,77	14,11	64,33	14,27	
O.E. TORROX	257	1044	871	231	1060	884	961	2918	271	197	16	298	298	693	959	765	1318	798	137	1140	1858	414	
	5,91	24,02	20,04	5,31	24,38	20,34	22,11	67,13	6,23	4,53	0,37	6,86	6,86	15,94	22,06	17,60	30,32	18,36	3,15	26,22	42,74	9,52	
C.E. VÉLEZ-MÁLAGA	1070	3964	2981	841	4275	3186	9270	5024	1127	896	57	1343	1064	2923	3078	3496	4356	3041	738	4271	6329	1938	
	6,56	24,29	18,27	5,15	26,20	19,53	56,81	30,79	6,91	5,49	0,35	8,23	6,52	17,91	18,86	21,43	26,70	18,64	4,52	26,18	38,79	11,88	
TOTAL PROVINCIA	13413	55008	43003	11868	62237	52009	63245	139987	19198	15108	1544	25878	22308	55191	19328	47337	65952	19308	14200	48204	125314	30512	
	5,65	23,16	18,10	5,00	26,20	21,90	26,63	58,93	8,08	6,36	0,65	10,89	9,39	23,23	8,14	19,93	27,76	8,13	5,98	20,29	52,76	12,85	
																						100,00	

Volumen de demandantes por Oficinas de Empleo



Volumen de demandantes por Centros de Empleo



6. DEMANDANTES PARADOS Y DEMANDANTES DE EMPLEO POR MUNICIPIOS Y POR ATE*

ATE/ MUNICIPIOS	DEMANDANTES PARADOS						DEMANDANTES DE EMPLEO						TOTAL					
	HOMBRE			MUJER			HOMBRE			MUJER								
	<25	25-45	>45	TOTAL	<25	25-45	>45	TOTAL	<25	25-45	>45	TOTAL						
ATE AXARQUÍA	1426	6124	4246	11796	1099	5224	2669	8992	20788	1956	7779	6173	15908	1603	8508	6569	16680	32588
	6,86	29,46	20,43	56,74	5,29	25,13	12,84	43,26	11,95	6,00	23,87	18,94	48,82	4,92	26,11	20,16	51,18	13,72
ALCAUCÍN	12	52	41	105	9	33	17	59	164	18	61	58	137	15	72	79	166	303
	7,32	31,71	25,00	64,02	5,49	20,12	10,37	35,98	0,09	5,94	20,13	19,14	45,21	4,95	23,76	26,07	54,79	0,13
ALFARNATE	7	17	17	41	6	11	9	26	67	19	41	69	129	11	57	91	159	288
	10,45	25,37	25,37	61,19	8,96	16,42	13,43	38,81	0,04	6,60	14,24	23,96	44,79	3,82	19,79	31,60	55,21	0,12
ALFARNATEJO	2	8	12	22	1	3	3	7	29	9	16	26	51	5	17	32	54	105
	6,90	27,59	41,38	75,86	3,45	10,34	10,34	24,14	0,02	8,57	15,24	24,76	48,57	4,76	16,19	30,48	51,43	0,04
ALGARROBO	59	188	113	360	51	139	49	239	599	83	249	225	557	74	287	231	592	1149
	9,85	31,39	18,86	60,10	8,51	23,21	8,18	39,90	0,34	7,22	21,67	19,58	48,48	6,44	24,98	20,10	51,52	0,48
ALMÁCHAR	22	95	35	152	14	21	7	42	194	31	139	141	311	26	132	130	288	599
	11,34	48,97	18,04	78,35	7,22	10,82	3,61	21,65	0,11	5,18	23,21	23,54	51,92	4,34	22,04	21,70	48,08	0,25
ÁRCHEZ	2	10	6	18	6	2	1	9	27	3	17	14	34	10	15	20	45	79
	7,41	37,04	22,22	66,67	22,22	7,41	3,70	33,33	0,02	3,80	21,52	17,72	43,04	12,66	18,99	25,32	56,96	0,03
ARENAS	7	52	31	90	1	13	2	16	106	15	69	52	136	4	62	80	146	282
	6,60	49,06	29,25	84,91	0,94	12,26	1,89	15,09	0,06	5,32	24,47	18,44	48,23	1,42	21,99	28,37	51,77	0,12
BENAMARGOSA	12	43	24	79	1	17	3	21	100	19	66	70	155	5	73	66	144	299
	12,00	43,00	24,00	79,00	1,00	17,00	3,00	21,00	0,06	6,35	22,07	23,41	51,84	1,67	24,41	22,07	48,16	0,13
BENAMOCARRA	14	89	57	160	19	47	8	74	234	28	137	114	279	42	183	148	373	652
	5,98	38,03	24,36	68,38	8,12	20,09	3,42	31,62	0,13	4,29	21,01	17,48	42,79	6,44	28,07	22,70	57,21	0,27
BORGE (EL)	9	35	27	71	6	19	3	28	99	14	50	60	124	14	81	79	174	298
	9,09	35,35	27,27	71,72	6,06	19,19	3,03	28,28	0,06	4,70	16,78	20,13	41,61	4,70	27,18	26,51	58,39	0,13
CANILLAS DE ACEITUNO	15	54	55	124	6	25	4	35	159	18	70	84	172	10	73	70	153	325
	9,43	33,96	34,59	77,99	3,77	15,72	2,52	22,01	0,09	5,54	21,54	25,85	52,92	3,08	22,46	21,54	47,08	0,14
CANILLAS DE ALBAIDA	7	14	12	33	3	13	0	16	49	11	27	24	62	6	29	28	63	125
	14,29	28,57	24,49	67,35	6,12	26,53	0,00	32,65	0,03	8,80	21,60	19,20	49,60	4,80	23,20	22,40	50,40	0,05
CASABERMEJA	18	111	82	211	14	86	25	125	336	32	140	111	283	21	144	133	298	581
	5,36	33,04	24,40	62,80	4,17	25,60	7,44	37,20	0,19	5,51	24,10	19,10	48,71	3,61	24,78	22,89	51,29	0,24
COLMENAR	29	113	97	239	14	58	35	107	346	45	154	144	343	21	137	153	311	654
	8,38	32,66	28,03	69,08	4,05	16,76	10,12	30,92	0,20	6,88	23,55	22,02	52,45	3,21	20,95	23,39	47,55	0,28

* La tabla se compone de datos absolutos y porcentajes obtenidos en relación a cada municipio o a cada ATE. Los porcentajes de las columnas TOTAL se han obtenido en relación al TOTAL PROVINCIAL

ATE/ MUNICIPIOS	DEMANDANTES PARADOS										DEMANDANTES DE EMPLEO									
	HOMBRE					MUJER					HOMBRE					MUJER				
	<25	25-45	>45	TOTAL	TOTAL	<25	25-45	>45	TOTAL	TOTAL	<25	25-45	>45	TOTAL	TOTAL	<25	25-45	>45	TOTAL	TOTAL
COMARES	8	39	22	69	22	3	13	6	22	91	12	57	59	128	3	31	55	89	217	
	8,79	42,86	24,18	75,82	3,30	14,29	6,59	24,18	0,05	5,53	26,27	27,19	58,99	1,38	14,29	25,35	41,01	0,09		
CÓMPETA	33	105	58	196	17	51	18	86	282	38	140	84	262	23	114	82	219	481		
	11,70	37,23	20,57	69,50	6,03	18,09	6,38	30,50	0,16	7,90	29,11	17,46	54,47	4,78	23,70	17,05	45,53	0,20		
CÚTAR	5	8	12	25	2	1	3	6	31	11	13	26	50	2	16	39	57	107		
	16,13	25,81	38,71	80,65	6,45	3,23	9,68	19,35	0,02	10,28	12,15	24,30	46,73	1,87	14,95	36,45	53,27	0,05		
FRIGILIANA	13	60	66	139	8	61	35	104	243	13	72	81	166	12	82	82	176	342		
	5,35	24,69	27,16	57,20	3,29	25,10	14,40	42,80	0,14	3,80	21,05	23,68	48,54	3,51	23,98	23,98	51,46	0,14		
IZNATE	10	37	17	64	3	9	1	13	77	13	59	58	130	9	65	42	116	246		
	12,99	48,05	22,08	83,12	3,90	11,69	1,30	16,88	0,04	5,28	23,98	23,58	52,85	3,66	26,42	17,07	47,15	0,10		
MACHARAVIAYA	4	15	18	37	3	6	0	9	46	6	18	22	46	4	19	9	32	78		
	8,70	32,61	39,13	80,43	6,52	13,04	0,00	19,57	0,03	7,69	23,08	28,21	58,97	5,13	24,36	11,54	41,03	0,03		
MOCLINEJO	12	45	25	82	5	12	3	20	102	15	62	42	119	7	77	43	127	246		
	11,76	44,12	24,51	80,39	4,90	11,76	2,94	19,61	0,06	6,10	25,20	17,07	48,37	2,85	31,30	17,48	51,63	0,10		
NERJA	149	545	497	1191	96	547	431	1074	2265	182	669	603	1454	139	698	590	1427	2881		
	6,58	24,06	21,94	52,58	4,24	24,15	19,03	47,42	1,30	6,32	23,22	20,93	50,47	4,82	24,23	20,48	49,53	1,21		
PERIANA	28	115	85	228	39	49	22	110	338	52	170	185	407	65	166	171	402	809		
	8,28	34,02	25,15	67,46	11,54	14,50	6,51	32,54	0,19	6,43	21,01	22,87	50,31	8,03	20,52	21,14	49,69	0,34		
RINCÓN DE LA VICTORIA	165	1015	648	1828	170	1239	718	2127	3955	219	1215	775	2209	232	1543	938	2713	4922		
	4,17	25,66	16,38	46,22	4,30	31,33	18,15	53,78	2,27	4,45	24,69	15,75	44,88	4,71	31,35	19,06	55,12	2,07		
RIOGORDO	14	67	71	152	16	56	12	84	236	24	100	145	269	31	130	133	294	563		
	5,93	28,39	30,08	64,41	6,78	23,73	5,08	35,59	0,14	4,26	17,76	25,75	47,78	5,51	23,09	23,62	52,22	0,24		
SALARES	0	6	4	10	2	1	1	4	14	0	8	11	19	4	8	9	21	40		
	0,00	42,86	28,57	71,43	14,29	7,14	7,14	28,57	0,01	0,00	20,00	27,50	47,50	10,00	20,00	22,50	52,50	0,02		
SAYALONGA	8	39	33	80	8	21	3	32	112	8	47	62	117	13	57	56	126	243		
	7,14	34,82	29,46	71,43	7,14	18,75	2,68	28,57	0,06	3,29	19,34	25,51	48,15	5,35	23,46	23,05	51,85	0,10		
SEDELLA	2	12	11	25	1	7	1	9	34	2	15	26	43	1	20	22	43	86		
	5,88	35,29	32,35	73,53	2,94	20,59	2,94	26,47	0,02	2,33	17,44	30,23	50,00	1,16	23,26	25,58	50,00	0,04		
TORROX	78	430	327	835	63	376	202	641	1476	114	565	463	1142	105	558	467	1130	2272		
	5,28	29,13	22,15	56,57	4,27	25,47	13,69	43,43	0,85	5,02	24,87	20,38	50,26	4,62	24,56	20,55	49,74	0,96		
TOTALÁN	7	31	30	68	5	16	9	30	98	8	39	43	90	6	27	33	66	156		
	7,14	31,63	30,61	69,39	5,10	16,33	9,18	30,61	0,06	5,13	25,00	27,56	57,69	3,85	17,31	21,15	42,31	0,07		
VÉLEZ-MÁLAGA	665	2627	1685	4977	501	2252	1029	3782	8759	882	3237	2249	6368	677	3484	2395	6556	12924		
	7,59	29,99	19,24	56,82	5,72	25,71	11,75	43,18	5,03	6,82	25,05	17,40	49,27	5,24	26,96	18,53	50,73	5,44		

ATE/ MUNICIPIOS	DEMANDANTES PARADOS										DEMANDANTES DE EMPLEO																																																																																																																																																																																																																																																																																																																																																																																																																																																																																																																																																																																																																																																
	HOMBRE					MUJER					TOTAL					HOMBRE					MUJER					TOTAL																																																																																																																																																																																																																																																																																																																																																																																																																																																																																																																																																																																																																																	
	<25	25-45	>45	TOTAL	<25	25-45	>45	TOTAL	<25	25-45	>45	TOTAL	<25	25-45	>45	TOTAL	<25	25-45	>45	TOTAL	<25	25-45	>45	TOTAL	<25	25-45	>45	TOTAL																																																																																																																																																																																																																																																																																																																																																																																																																																																																																																																																																																																																																															
VIÑUELA	10	47	28	85	6	20	9	35	120	12	57	47	116	6	51	63	120	236	8,33	39,17	23,33	70,83	5,00	16,67	7,50	29,17	2,54	21,61	26,69	50,85	0,10	2078	12525	9504	24107	1836	13461	10315	25612	2805	14875	11257	28937	2522	16651	13013	32186	61123	4,18	25,19	19,12	48,49	3,69	27,07	20,75	51,51	4,59	24,34	18,42	47,34	4,13	27,24	21,29	52,66	25,73	6	51	28	85	5	70	42	117	202	202	8	57	33	98	8	83	46	137	235	2,97	25,25	13,86	42,08	2,48	34,65	20,79	57,92	0,12	0,12	3,40	24,26	14,04	41,70	3,40	35,32	19,57	58,30	0,10	224	1343	1028	2595	240	1818	1396	3454	6049	6049	315	1669	1290	3274	326	2283	1795	4404	7678	3,70	22,20	16,99	42,90	3,97	30,05	23,08	57,10	3,48	3,48	4,10	21,74	16,80	42,64	4,25	29,73	23,38	57,36	3,23	27	103	82	212	30	125	66	221	433	433	39	147	110	296	42	172	97	311	607	6,24	23,79	18,94	48,96	6,93	28,87	15,24	51,04	0,25	0,25	6,43	24,22	18,12	48,76	6,92	28,34	15,98	51,24	0,26	290	1893	1424	3607	250	1696	1194	3140	6747	6747	364	2228	1636	4228	347	2127	1499	3973	8201	4,30	28,06	21,11	53,46	3,71	25,14	17,70	46,54	3,88	3,88	4,44	27,17	19,95	51,55	4,23	25,94	18,28	48,45	3,45	341	1824	1425	3590	274	1791	1591	3656	7246	7246	436	2121	1665	4222	360	2218	1997	4575	8797	4,71	25,17	19,67	49,54	3,78	24,72	21,96	50,46	4,16	4,16	4,96	24,11	18,93	47,99	4,09	25,21	22,70	52,01	3,70	7	23	37	67	5	35	17	57	124	124	10	25	42	77	10	40	22	72	149	5,65	18,55	29,84	54,03	4,03	28,23	13,71	45,97	0,07	0,07	6,71	16,78	28,19	51,68	6,71	26,85	14,77	48,32	0,06	38	379	269	686	50	311	134	495	1181	1181	45	434	312	791	58	379	198	635	1426	3,22	32,09	22,78	58,09	4,23	26,33	11,35	41,91	0,68	0,68	3,16	30,43	21,88	55,47	4,07	26,58	13,88	44,53	0,60	576	3330	2702	6608	460	3522	2873	6855	13463	13463	767	3938	3152	7857	636	4310	3612	8558	16415	4,28	24,73	20,07	49,08	3,42	26,16	21,34	50,92	7,74	7,74	4,67	23,99	19,20	47,86	3,87	26,26	22,00	52,14	6,91	326	1958	1253	3537	322	2158	1393	3873	7410	7410	422	2310	1448	4180	433	2625	1696	4754	8934	4,40	26,42	16,91	47,73	4,35	29,12	18,80	52,27	4,26	4,26	4,72	25,86	16,21	46,79	4,85	29,38	18,98	53,21	3,76	13	99	47	159	11	92	34	137	296	296	16	113	60	189	16	111	46	173	362	4,39	33,45	15,88	53,72	3,72	31,08	11,49	46,28	0,17	0,17	4,42	31,22	16,57	52,21	4,42	30,66	12,71	47,79	0,15	230	1522	1209	2961	189	1843	1575	3607	6568	6568	383	1833	1509	3725	286	2303	2005	4594	8319	3,50	23,17	18,41	45,08	2,88	28,06	23,98	54,92	3,78	3,78	4,60	22,03	18,14	44,78	3,44	27,68	24,10	55,22	3,50	819	2694	2222	5735	754	2405	1144	4303	10038	10038	1503	4290	4324	10117	1297	5763	5533	12593	22710	8,16	26,84	22,14	57,13	7,51	23,96	11,40	42,87	5,77	5,77	6,62	18,89	19,04	44,55	5,71	25,38	24,36	55,45	9,56	63	165	129	357	20	95	28	143	500	500	131	275	274	680	70	461	366	897	1577	12,60	33,00	25,80	71,40	4,00	19,00	5,60	28,60	0,29	0,29	8,31	17,44	17,37	43,12	4,44	29,23	23,21	56,88	0,66	13	45	31	89	14	47	15	76	165	165	20	73	72	165	24	125	107	256	421	7,88	27,27	18,79	53,94	8,48	28,48	9,09	46,06	0,09	0,09	4,75	17,34	17,10	39,19	5,70	29,69	25,42	60,81	0,18	295	1004	853	2152	295	1098	639	2032	4184	4184	487	1359	1275	3121	466	1774	1535	3775	6896	7,05	24,00	20,39	51,43	7,05	26,24	15,27	48,57	2,40	2,40	7,06	19,71	18,49	45,26	6,76	25,73	22,26	54,74	2,90

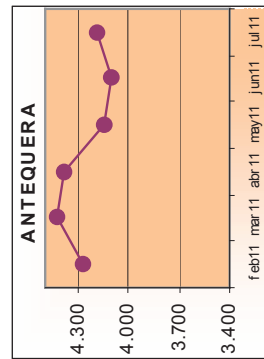
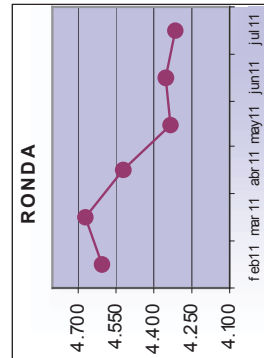
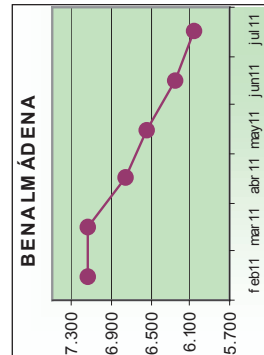
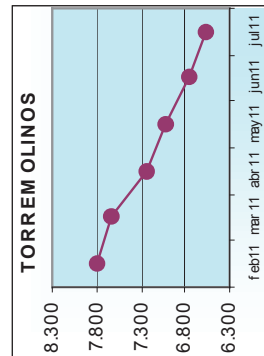
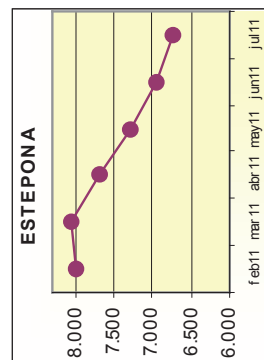
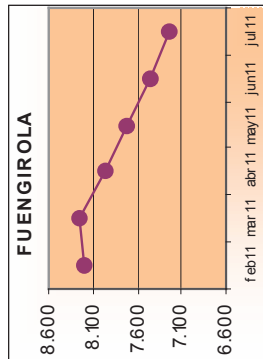
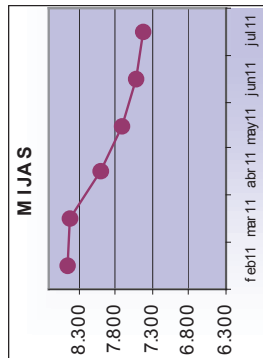
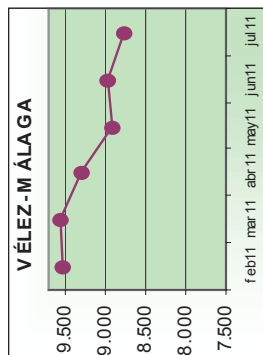
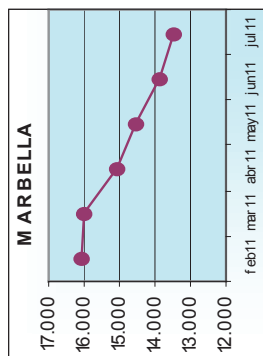
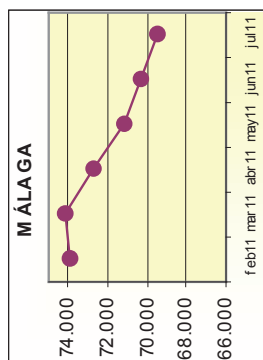
ATE/ MUNICIPIOS	DEMANDANTES PARADOS										DEMANDANTES DE EMPLEO																							
	HOMBRE					MUJER					TOTAL					HOMBRE					MUJER					TOTAL								
	<25	25-45	>45	TOTAL	<25	25-45	>45	TOTAL	<25	25-45	>45	TOTAL	<25	25-45	>45	TOTAL	<25	25-45	>45	TOTAL	<25	25-45	>45	TOTAL										
ARCHIDONA	59	162	143	364	58	165	64	287	651	99	279	300	678	92	376	382	850	9,06	24,88	21,97	55,91	8,91	25,35	9,83	44,09	0,37	6,48	18,26	19,63	44,37	6,02	24,61	25,00	55,63
	26	74	52	152	24	53	19	96	248	37	109	97	243	36	138	140	314	10,48	29,84	20,97	61,29	9,68	21,37	7,66	38,71	0,14	6,64	19,57	17,41	43,63	6,46	24,78	25,13	56,37
CAMPILLOS	63	207	166	436	75	216	131	422	858	116	340	302	758	123	474	492	1089	7,34	24,13	19,35	50,82	8,74	25,17	15,27	49,18	0,49	6,28	18,41	16,35	41,04	6,66	25,66	26,64	58,96
	10	47	43	100	18	24	21	63	163	19	77	112	208	24	91	127	242	6,13	28,83	26,38	61,35	11,04	14,72	12,88	38,65	0,09	4,22	17,11	24,89	46,22	5,33	20,22	28,22	53,78
CAÑETE LA REAL	14	38	38	90	12	27	5	44	134	16	59	69	144	22	90	82	194	10,45	28,36	28,36	67,16	8,96	20,15	3,73	32,84	0,08	4,73	17,46	20,41	42,60	6,51	26,63	24,26	57,40
	30	115	82	227	34	61	9	104	331	54	203	198	455	57	185	223	465	9,06	34,74	24,77	68,58	10,27	18,43	2,72	31,42	0,19	5,87	22,07	21,52	49,46	6,20	20,11	24,24	50,54
CUEVAS BAJAS	13	62	36	111	11	52	21	84	195	21	95	70	186	15	113	101	229	6,67	31,79	18,46	56,92	5,64	26,67	10,77	43,08	0,11	5,06	22,89	16,87	44,82	3,61	27,23	24,34	55,18
	23	91	73	187	21	62	28	111	298	54	161	174	389	46	226	201	473	7,72	30,54	24,50	62,75	7,05	20,81	9,40	37,25	0,17	6,26	18,68	20,19	45,13	5,34	26,22	23,32	54,87
HUMILLADERO	29	132	70	231	16	88	25	129	360	64	182	146	392	39	203	215	457	8,06	36,67	19,44	64,17	4,44	24,44	6,94	35,83	0,21	7,54	21,44	17,20	46,17	4,59	23,91	25,32	53,83
	25	67	59	151	18	50	23	91	242	64	162	148	374	55	235	229	519	10,33	27,69	24,38	62,40	7,44	20,66	9,50	37,60	0,14	7,17	18,14	16,57	41,88	6,16	26,32	25,64	58,12
SIERRA DE YEGUAS	30	99	90	219	31	55	33	119	338	67	221	263	551	45	316	299	660	8,88	29,29	26,63	64,79	9,17	16,27	9,76	35,21	0,19	5,53	18,25	21,72	45,50	3,72	26,09	24,69	54,50
	20	69	54	143	24	59	16	99	242	33	111	138	282	41	153	184	378	8,26	28,51	22,31	59,09	9,92	24,38	6,61	40,91	0,14	5,00	16,82	20,91	42,73	6,21	23,18	27,88	57,27
TEBA	23	66	61	150	27	56	23	106	256	66	172	195	433	40	201	241	482	8,98	25,78	23,83	58,59	10,55	21,88	8,98	41,41	0,15	7,21	18,80	21,31	47,32	4,37	21,97	26,34	52,68
	12	26	20	58	7	27	8	42	100	24	48	71	143	10	88	91	189	12,00	26,00	20,00	58,00	7,00	27,00	8,00	42,00	0,06	7,23	14,46	21,39	43,07	3,01	26,51	27,41	56,93
VILLANUEVA DE ALGAIIDAS	38	92	112	242	20	71	17	108	350	63	141	190	394	34	200	228	462	10,86	26,29	32,00	69,14	5,71	20,29	4,86	30,86	0,20	7,36	16,47	22,20	46,03	3,97	23,36	26,64	53,97
	33	133	110	276	29	99	19	147	423	68	223	230	521	58	314	290	662	7,80	31,44	26,00	65,25	6,86	23,40	4,49	34,75	0,24	5,75	18,85	19,44	44,04	4,90	26,54	24,51	55,96
VILLANUEVA DEL ROSARIO	481	1584	1396	3461	388	1777	1411	3576	7037	670	2091	2136	4897	567	2706	2611	5884	6,84	22,51	19,84	49,18	5,51	25,25	20,05	50,82	4,04	6,21	19,40	19,81	45,42	5,26	25,10	24,22	54,58
	8,84	31,44	26,00	65,25	6,86	23,40	4,49	34,75	0,24	5,75	18,85	19,44	44,04	4,90	26,54	24,51	55,96																	

ATE/ MUNICIPIOS	DEMANDANTES PARADOS						DEMANDANTES DE EMPLEO									
	HOMBRE			MUJER			HOMBRE			MUJER						
	<25	25-45	>45	TOTAL	<25	25-45	>45	TOTAL	<25	25-45	>45	TOTAL				
ALGATOCÍN	7	23	23	53	5	22	23	50	12	29	41	82	5	35	34	74
	6,80	22,33	22,33	51,46	4,85	21,36	22,33	48,54	7,69	18,59	26,28	52,56	3,21	22,44	21,79	47,44
ALPANDEIRE	1	4	6	11	2	6	1	9	1	11	15	27	2	8	5	15
	5,00	20,00	30,00	55,00	10,00	30,00	5,00	45,00	2,38	26,19	35,71	64,29	4,76	19,05	11,90	35,71
ARRIATE	21	144	117	282	23	123	59	205	30	178	164	372	35	227	198	460
	4,31	29,57	24,02	57,91	4,72	25,26	12,11	42,09	3,61	21,39	19,71	44,71	4,21	27,28	23,80	55,29
ATAJATE	2	5	5	12	0	3	2	5	2	7	9	18	2	6	5	13
	11,76	29,41	29,41	70,59	0,00	17,65	11,76	29,41	6,45	22,58	29,03	58,06	6,45	19,35	16,13	41,94
BENADALID	1	9	6	16	0	4	5	9	1	12	11	24	0	11	8	19
	4,00	36,00	24,00	64,00	0,00	16,00	20,00	36,00	2,33	27,91	25,58	55,81	0,00	25,58	18,60	44,19
BENALAURÍA	1	13	9	23	4	14	4	22	4	23	26	53	5	26	12	43
	2,22	28,89	20,00	51,11	8,89	31,11	8,89	48,89	4,17	23,96	27,08	55,21	5,21	27,08	12,50	44,79
BENAOJÁN	20	49	51	120	17	50	41	108	29	63	76	168	23	78	68	169
	8,77	21,49	22,37	52,63	7,46	21,93	17,98	47,37	8,61	18,69	22,55	49,85	6,82	23,15	20,18	50,15
BENARRABÁ	4	14	15	33	4	11	13	28	5	19	24	48	4	26	25	55
	6,56	22,95	24,59	54,10	6,56	18,03	21,31	45,90	4,85	18,45	23,30	46,60	3,88	25,24	24,27	53,40
BURGO (EL)	23	38	71	132	17	37	28	82	42	80	141	263	25	93	144	262
	10,75	17,76	33,18	61,68	7,94	17,29	13,08	38,32	8,00	15,24	26,86	50,10	4,76	17,71	27,43	49,90
CARTAJIMA	1	2	7	10	1	4	3	8	2	6	14	22	1	7	9	17
	5,56	11,11	38,89	55,56	5,56	22,22	16,67	44,44	5,13	15,38	35,90	56,41	2,56	17,95	23,08	43,59
CORTES DE LA FRONTERA	27	79	87	193	23	105	106	234	45	111	121	277	38	145	142	325
	6,32	18,50	20,37	45,20	5,39	24,59	24,82	54,80	7,48	18,44	20,10	46,01	6,31	24,09	23,59	53,99
CUEVAS DEL BECERRO	20	44	45	109	11	34	21	66	24	63	93	180	17	93	117	227
	11,43	25,14	25,71	62,29	6,29	19,43	12,00	37,71	5,90	15,48	22,85	44,23	4,18	22,85	28,75	55,77
FARAJÁN	1	3	2	6	1	3	2	6	2	4	5	11	2	7	9	18
	8,33	25,00	16,67	50,00	8,33	25,00	16,67	50,00	6,90	13,79	17,24	37,93	6,90	24,14	31,03	62,07
GAUCÍN	9	36	16	61	10	31	22	63	10	56	46	112	11	38	32	81
	7,26	29,03	12,90	49,19	8,06	25,00	17,74	50,81	5,18	29,02	23,83	58,03	5,70	19,69	16,58	41,97
GENALGUACIL	1	7	5	13	1	5	7	13	5	12	20	37	1	6	16	23
	3,85	26,92	19,23	50,00	3,85	19,23	26,92	50,00	8,33	20,00	33,33	61,67	1,67	10,00	26,67	38,33
IGUALEJA	6	26	21	53	3	16	2	21	7	30	35	72	5	42	51	98
	8,11	35,14	28,38	71,62	4,05	21,62	2,70	28,38	4,12	17,65	20,59	42,35	2,94	24,71	30,00	57,65
JIMERA DE LÍBAR	4	5	10	19	1	3	4	8	5	7	13	25	3	9	11	23
	14,81	18,52	37,04	70,37	3,70	11,11	14,81	29,63	10,42	14,58	27,08	52,08	6,25	18,75	22,92	47,92

ATE/ MUNICIPIOS	DEMANDANTES PARADOS										DEMANDANTES DE EMPLEO																									
	HOMBRE					MUJER					TOTAL					HOMBRE					MUJER					TOTAL										
	<25	25-45	>45	TOTAL	<25	25-45	>45	TOTAL	<25	25-45	>45	TOTAL	<25	25-45	>45	TOTAL	<25	25-45	>45	TOTAL	<25	25-45	>45	TOTAL	<25	25-45	>45	TOTAL								
JUBRIQUE	5	14	14	33	3	9	12	24	57	7	28	30	65	4	23	44	71	8,77	24,56	24,56	57,89	5,26	15,79	21,05	42,11	0,03	5,15	20,59	22,06	47,79	2,94	16,91	32,35	52,21	0,06	
JÚZCAR	0	4	3	7	0	2	2	4	11	3	6	3	12	0	4	4	8	0,00	36,36	27,27	63,64	0,00	18,18	18,18	36,36	0,01	15,00	30,00	15,00	60,00	0,00	20,00	20,00	40,00	0,01	
MONTEJAQUE	4	15	13	32	6	23	31	60	92	5	22	33	60	12	51	59	122	4,35	16,30	14,13	34,78	6,52	25,00	33,70	65,22	0,05	2,75	12,09	18,13	32,97	6,59	28,02	32,42	67,03	0,08	
PARAUTA	2	3	7	12	2	2	2	6	18	3	4	9	16	3	3	3	9	25	11,11	16,67	38,89	11,11	11,11	11,11	33,33	0,01	12,00	16,00	36,00	64,00	12,00	12,00	12,00	36,00	0,01	
PUJERRA	3	8	3	14	0	4	6	10	24	3	10	8	21	0	10	7	17	38	12,50	33,33	12,50	58,33	0,00	16,67	25,00	41,67	0,01	7,89	26,32	21,05	55,26	0,00	26,32	18,42	44,74	0,02
RONDA	298	965	781	2044	219	1162	889	2270	4314	383	1195	1039	2617	320	1596	1410	3326	5943	6,91	22,37	18,10	47,38	5,08	26,94	20,61	52,62	2,48	6,44	20,11	17,48	44,03	5,38	26,86	23,73	55,97	2,50
YUNQUERA	20	74	79	173	35	104	126	265	438	40	115	160	315	49	162	198	409	724	4,57	16,89	18,04	39,50	7,99	23,74	28,77	60,50	0,25	5,52	15,88	22,10	43,51	6,77	22,38	27,35	56,49	0,30
ATE VALLE DEL GUADALHORCE	1059	4667	3027	8753	852	4641	2661	8154	16907	1432	5634	4013	11079	1210	6128	4294	11632	22711	6,26	27,60	17,90	51,77	5,04	27,45	15,74	48,23	9,72	6,31	24,81	17,67	48,78	5,33	26,98	18,91	51,22	9,56
ALHAURÍN DE LA TORRE	227	905	607	1739	154	1190	778	2122	3861	299	1089	758	2146	224	1434	1003	2661	4807	5,88	23,44	15,72	45,04	3,99	30,82	20,15	54,96	2,22	6,22	22,65	15,77	44,64	4,66	29,83	20,87	55,36	2,02
ALHAURÍN EL GRANDE	166	796	488	1450	127	653	367	1147	2597	236	917	590	1743	179	819	500	1498	3241	6,39	30,65	18,79	55,83	4,89	25,14	14,13	44,17	1,49	7,28	28,29	18,20	53,78	5,52	25,27	15,43	46,22	1,36
ALMOGÍA	30	144	99	273	20	120	88	228	501	41	171	144	356	33	190	182	405	761	5,99	28,74	19,76	54,49	3,99	23,95	17,56	45,51	0,29	5,39	22,47	18,92	46,78	4,34	24,97	23,92	53,22	0,32
ÁLORA	152	480	381	1013	146	465	293	904	1917	200	611	573	1384	192	723	655	1570	2994	7,93	25,04	19,87	52,84	7,62	24,26	15,28	47,16	1,10	6,77	20,68	19,40	46,85	6,50	24,48	22,17	53,15	1,24
ALOZAINA	16	51	53	120	14	46	44	104	224	24	77	92	193	26	77	106	209	402	7,14	22,77	23,66	53,57	6,25	20,54	19,64	46,43	0,13	5,97	19,15	22,89	48,01	6,47	19,15	26,37	51,99	0,17
CARRATRACA	6	26	30	62	7	12	4	23	85	11	36	51	98	8	42	33	83	181	7,06	30,59	35,29	72,94	8,24	14,12	4,71	27,06	0,05	6,08	19,89	28,18	54,14	4,42	23,20	18,23	45,86	0,08
CÁRTAMA	164	801	456	1421	121	867	398	1386	2807	212	984	642	1838	172	1202	765	2139	3977	5,84	28,54	16,25	50,62	4,31	30,89	14,18	49,38	1,61	5,33	24,74	16,14	46,22	4,32	30,22	19,24	53,78	1,67
CASARABONELA	15	63	40	118	15	54	27	96	214	19	80	62	161	23	89	71	183	344	7,01	29,44	18,69	55,14	7,01	25,23	12,62	44,86	0,12	5,52	23,26	18,02	46,80	6,69	25,87	20,64	53,20	0,14
COIN	157	837	483	1477	128	721	376	1225	2702	213	975	568	1756	195	857	493	1545	3301	5,81	30,98	17,88	54,66	4,74	26,68	13,92	45,34	1,55	6,45	29,54	17,21	53,20	5,91	25,96	14,93	46,80	1,39

ATE/ MUNICIPIOS	DEMANDANTES PARADOS						DEMANDANTES DE EMPLEO					
	HOMBRE			MUJER			HOMBRE			MUJER		
	<25	25-45	>45	TOTAL	<25	25-45	>45	TOTAL	<25	25-45	>45	TOTAL
GUARO	5	66	52	123	5	52	21	78	9	77	74	160
	2,49	32,84	25,87	61,19	2,49	25,87	10,45	38,81	3,13	26,74	25,69	55,56
MONDA	22	93	81	196	12	61	42	115	26	106	91	223
	7,07	29,90	26,05	63,02	3,86	19,61	13,50	36,98	6,84	27,89	23,95	58,68
PIZARRA	81	345	217	643	91	361	188	640	114	439	295	848
	6,31	26,89	16,91	50,12	7,09	28,14	14,65	49,88	6,60	25,42	17,08	49,10
TOLOX	18	60	40	118	12	39	35	86	28	72	73	173
	8,82	29,41	19,61	57,84	5,88	19,12	17,16	42,16	8,05	20,69	20,98	49,71
ATE MÁLAGA CAPITAL	3613	17237	12478	33328	3232	17820	15112	36164	5047	20339	15100	40486
	5,20	24,80	17,96	47,96	4,65	25,64	21,75	52,04	5,76	23,21	17,23	46,20
MÁLAGA	3613	17237	12478	33328	3232	17820	15112	36164	5047	20339	15100	40486
	5,20	24,80	17,96	47,96	4,65	25,64	21,75	52,04	5,76	23,21	17,23	46,20
TOTAL PROVINCIA	9476	44831	32873	87180	8161	45328	33312	86801	13413	55008	43003	111424
	5,45	25,77	18,89	50,11	4,69	26,05	19,15	49,89	5,65	23,16	18,10	46,91

Evolución del paro registrado en los 10 municipios con mayor nº de demandantes parados en Julio 2011



7. DEMANDANTES EXTRANJEROS PARADOS Y DEMANDANTES EXTRANJEROS DE EMPLEO POR MUNICIPIOS Y POR ATE*

ATE/ MUNICIPIOS	DEMANDANTES EXTRANJEROS PARADOS						DEMANDANTES DE EMPLEO EXTRANJEROS											
	COMUNITARIO			EXTRACOMUNITARIO			COMUNITARIO			EXTRACOMUNITARIO								
	<25	25-45	>45	TOTAL	<25	25-45	>45	TOTAL	<25	25-45	>45	TOTAL						
ATE AXARQUÍA	47	297	276	620	111	1090	351	1552	2172	87	614	412	1113	136	1167	368	1671	2784
	2,16	13,67	12,71	28,55	5,11	50,18	16,16	71,45	9,58	3,13	22,05	14,80	39,98	4,89	41,92	13,22	60,02	10,10
ALCAUCÍN	0	2	5	7	2	3	3	8	15	1	2	7	10	1	3	2	6	16
	0,00	13,33	33,33	46,67	13,33	20,00	20,00	53,33	0,07	6,25	12,50	43,75	62,50	6,25	18,75	12,50	37,50	0,06
ALFARNATE	0	0	0	0	0	1	0	1	1	0	0	0	0	0	1	1	2	2
	0,00	0,00	0,00	0,00	0,00	100,00	0,00	100,00	0,00	0,00	0,00	0,00	0,00	0,00	50,00	50,00	100,00	0,01
ALFARNATEJO	0	1	4	5	0	0	1	1	6	0	1	4	5	0	1	2	3	8
	0,00	16,67	66,67	83,33	0,00	0,00	16,67	16,67	0,03	0,00	12,50	50,00	62,50	0,00	12,50	25,00	37,50	0,03
ALGARROBO	1	4	6	11	1	23	5	29	40	2	16	11	29	1	23	1	25	54
	2,50	10,00	15,00	27,50	2,50	57,50	12,50	72,50	0,18	3,70	29,63	20,37	53,70	1,85	42,59	1,85	46,30	0,20
ALMÁCHAR	0	0	1	1	0	0	0	0	1	0	0	1	1	0	0	0	0	1
	0,00	0,00	100,00	100,00	0,00	0,00	0,00	0,00	0,00	0,00	0,00	100,00	100,00	0,00	0,00	0,00	0,00	0,00
ÁRCHEZ	0	0	0	0	1	0	0	1	1	0	0	0	0	0	1	2	0	3
	0,00	0,00	0,00	0,00	100,00	0,00	0,00	100,00	0,00	0,00	0,00	0,00	0,00	33,33	66,67	0,00	100,00	0,01
ARENAS	0	0	2	2	0	0	0	0	2	0	0	3	3	0	1	0	1	4
	0,00	0,00	100,00	100,00	0,00	0,00	0,00	0,00	0,01	0,00	0,00	75,00	75,00	0,00	25,00	0,00	25,00	0,01
BENAMARGOSA	0	1	2	3	0	2	2	4	7	0	4	3	7	0	0	1	1	8
	0,00	14,29	28,57	42,86	0,00	28,57	28,57	57,14	0,03	0,00	50,00	37,50	87,50	0,00	0,00	12,50	12,50	0,03
BENAMOCARRA	0	0	0	0	1	4	1	6	6	1	3	0	4	0	1	1	2	6
	0,00	0,00	0,00	0,00	16,67	66,67	16,67	100,00	0,03	16,67	50,00	0,00	66,67	0,00	16,67	16,67	33,33	0,02
BORGE (EL)	0	1	0	1	0	0	0	0	1	0	1	1	2	0	0	0	0	2
	0,00	100,00	0,00	100,00	0,00	0,00	0,00	0,00	0,00	0,00	50,00	50,00	100,00	0,00	0,00	0,00	0,00	0,01
CANILLAS DE ACEITUNO	3	2	2	7	0	4	1	5	12	3	5	2	10	0	2	1	3	13
	25,00	16,67	16,67	58,33	0,00	33,33	8,33	41,67	0,05	23,08	38,46	15,38	76,92	0,00	15,38	7,69	23,08	0,05
CANILLAS DE ALBAIDA	0	1	0	1	1	8	1	10	11	0	4	1	5	1	8	1	10	15
	0,00	9,09	0,00	9,09	9,09	72,73	9,09	90,91	0,05	0,00	26,67	6,67	33,33	6,67	53,33	6,67	66,67	0,05
CASABERMEJA	0	6	3	9	3	12	5	20	29	3	14	6	23	2	5	4	11	34
	0,00	20,69	10,34	31,03	10,34	41,38	17,24	68,97	0,13	8,82	41,18	17,65	67,65	5,88	14,71	11,76	32,35	0,12
COLMENAR	0	1	2	3	1	13	7	21	24	0	6	2	8	3	18	9	30	38
	0,00	4,17	8,33	12,50	4,17	54,17	29,17	87,50	0,11	0,00	15,79	5,26	21,05	7,89	47,37	23,68	78,95	0,14

* La tabla se compone de datos absolutos y porcentajes obtenidos en relación a cada municipio o a cada ATE. Los porcentajes de las columnas TOTAL se han obtenido en relación al TOTAL PROVINCIAL

ATE/ MUNICIPIOS	DEMANDANTES EXTRANJEROS PARADOS						DEMANDANTES DE EMPLEO EXTRANJEROS							
	COMUNITARIO			EXTRACOMUNITARIO			COMUNITARIO			EXTRACOMUNITARIO				
	<25	25-45	>45	TOTAL	<25	25-45	>45	TOTAL	<25	25-45	>45	TOTAL		
COMARES	0	1	3	4	0	5	0	5	9	0	3	4	9	13
	0,00	11,11	33,33	44,44	0,00	55,56	0,00	55,56	0,04	0,00	23,08	30,77	0,00	69,23
CÓMPETA	6	7	5	18	1	26	3	30	48	6	7	21	1	38
	12,50	14,58	10,42	37,50	2,08	54,17	6,25	62,50	0,21	9,09	12,12	31,82	1,52	57,58
CÚTAR	1	1	0	2	0	0	0	0	2	1	0	2	0	0
	50,00	50,00	0,00	100,00	0,00	0,00	0,00	0,00	0,01	50,00	50,00	100,00	0,00	0,00
FRIGILIANA	1	6	11	18	2	9	5	16	34	1	6	13	2	10
	2,94	17,65	32,35	52,94	5,88	26,47	14,71	47,06	0,15	2,86	17,14	37,14	5,71	28,57
IZNATE	0	1	0	1	0	3	0	3	4	0	3	0	3	2
	0,00	25,00	0,00	25,00	0,00	75,00	0,00	75,00	0,02	0,00	60,00	60,00	0,00	40,00
MACHARAVIAYA	0	1	2	3	0	2	0	2	5	0	1	2	3	0
	0,00	20,00	40,00	60,00	0,00	40,00	0,00	40,00	0,02	0,00	16,67	33,33	50,00	50,00
MOCLINEJO	0	0	0	0	0	1	0	1	1	0	0	0	0	2
	0,00	0,00	0,00	0,00	0,00	100,00	0,00	100,00	0,00	0,00	0,00	0,00	0,00	100,00
NERJA	7	56	67	130	11	99	31	141	271	8	82	93	14	120
	2,58	20,66	24,72	47,97	4,06	36,53	11,44	52,03	1,19	2,24	22,97	26,05	3,92	33,61
PERIANA	0	1	0	1	9	18	3	30	31	7	14	1	22	9
	0,00	3,23	0,00	3,23	29,03	58,06	9,68	96,77	0,14	18,92	37,84	2,70	59,46	10,81
RINCÓN DE LA VICTORIA	7	73	44	124	14	138	56	208	332	13	124	64	201	14
	2,11	21,99	13,25	37,35	4,22	41,57	16,87	62,65	1,46	3,23	30,77	15,88	49,88	3,47
RIOGORDO	0	1	3	4	0	6	0	6	10	0	2	3	5	1
	0,00	10,00	30,00	40,00	0,00	60,00	0,00	60,00	0,04	0,00	9,52	14,29	23,81	4,76
SALARES	0	0	0	0	0	0	0	0	0	0	0	0	0	0
	0,00	0,00	0,00	0,00	0,00	0,00	0,00	0,00	0,00	0,00	0,00	0,00	0,00	0,00
SAYALONGA	0	1	2	3	3	9	2	14	17	0	1	2	3	3
	0,00	5,88	11,76	17,65	17,65	52,94	11,76	82,35	0,07	0,00	5,26	10,53	15,79	52,63
SEDELLA	0	0	2	2	0	6	0	6	8	0	2	4	6	0
	0,00	0,00	25,00	25,00	0,00	75,00	0,00	75,00	0,04	0,00	16,67	33,33	50,00	50,00
TORROX	9	34	39	82	8	141	46	195	277	11	53	53	17	195
	3,25	12,27	14,08	29,60	2,89	50,90	16,61	70,40	1,22	2,84	13,70	13,70	4,39	50,39
TOTALÁN	0	1	0	1	1	4	0	5	6	0	1	0	1	5
	0,00	16,67	0,00	16,67	16,67	66,67	0,00	83,33	0,03	0,00	14,29	0,00	14,29	71,43
VÉLEZ-MÁLAGA	10	91	70	171	52	541	177	770	941	28	251	122	401	72
	1,06	9,67	7,44	18,17	5,53	57,49	18,81	81,83	4,15	2,37	21,22	10,31	33,90	6,09

ATE/ MUNICIPIOS	DEMANDANTES EXTRANJEROS PARADOS										DEMANDANTES DE EMPLEO EXTRANJEROS									
	COMUNITARIO					EXTRACOMUNITARIO					COMUNITARIO					EXTRACOMUNITARIO				
	<25	25-45	>45	TOTAL	TOTAL	<25	25-45	>45	TOTAL	TOTAL	<25	25-45	>45	TOTAL	TOTAL	<25	25-45	>45	TOTAL	
VIÑUELA	2	3	1	6	20	0	12	2	14	2	8	4	14	0	9	2	11	25		
	10,00	15,00	5,00	30,00	0,00	60,00	10,00	70,00	0,09	8,00	32,00	16,00	56,00	0,00	36,00	8,00	44,00	0,09		
ATE COSTA OCCIDENTAL	150	1511	1408	3069	432	5479	2689	8600	11669	268	2438	1984	4690	529	5893	2775	9197	13887		
	1,29	12,95	12,07	26,30	3,70	46,95	23,04	73,70	51,46	1,93	17,56	14,29	33,77	3,81	42,44	19,98	66,23	50,37		
BENAHAVÍS	0	15	16	31	59	1	17	10	28	0	16	19	35	2	21	11	34	69		
	0,00	25,42	27,12	52,54	0,26	28,81	16,95	47,46	0,26	0,00	23,19	27,54	50,72	2,90	30,43	15,94	49,28	0,25		
BENALMÁDENA	25	266	234	525	1334	41	529	239	809	38	384	326	748	46	577	241	864	1612		
	1,87	19,94	17,54	39,36	5,88	3,07	39,66	17,92	60,64	2,36	23,82	20,22	46,40	2,85	35,79	14,95	53,60	5,85		
CASARES	1	13	13	27	63	2	29	5	36	3	20	19	42	2	32	6	40	82		
	1,59	20,63	20,63	42,86	0,28	46,03	7,94	57,14	0,28	3,66	24,39	23,17	51,22	2,44	39,02	7,32	48,78	0,30		
ESTEPONA	18	177	159	354	1524	58	739	373	1170	43	302	230	575	63	816	369	1248	1823		
	1,18	11,61	10,43	23,23	6,72	48,49	24,48	76,77	6,72	2,36	16,57	12,62	31,54	3,46	44,76	20,24	68,46	6,61		
FUENGIROLA	26	211	227	464	1874	76	893	441	1410	33	340	326	699	88	959	455	1502	2201		
	1,39	11,26	12,11	24,76	8,26	4,06	47,65	23,53	75,24	1,50	15,45	14,81	31,76	4,00	43,57	20,67	68,24	7,98		
ISTÁN	0	0	4	4	6	0	2	0	2	0	0	4	4	0	2	2	4	8		
	0,00	0,00	66,67	66,67	0,03	33,33	0,00	33,33	0,03	0,00	0,00	50,00	50,00	0,00	25,00	25,00	50,00	0,03		
MANILVA	7	40	39	86	376	13	209	68	290	15	98	67	180	7	195	59	261	441		
	1,86	10,64	10,37	22,87	1,66	3,46	55,59	18,09	77,13	3,40	22,22	15,19	40,82	1,59	44,22	13,38	59,18	1,60		
MARBELLA	16	340	241	597	3189	118	1626	848	2592	36	545	358	939	159	1796	913	2868	3807		
	0,50	10,66	7,56	18,72	14,06	3,70	50,99	26,59	81,28	0,95	14,32	9,40	24,67	4,18	47,18	23,98	75,33	13,81		
MIJAS	39	287	287	613	1717	64	737	303	1104	60	430	358	848	79	773	312	1164	2012		
	2,27	16,72	16,72	35,70	7,57	3,73	42,92	17,65	64,30	2,98	21,37	17,79	42,15	3,93	38,42	15,51	57,85	7,30		
OJÉN	0	12	9	21	57	3	26	7	36	2	17	14	33	1	30	6	37	70		
	0,00	21,05	15,79	36,84	0,25	45,61	12,28	63,16	0,25	2,86	24,29	20,00	47,14	1,43	42,86	8,57	52,86	0,25		
TORREMOLINOS	18	150	179	347	1470	56	672	395	1123	38	286	263	587	82	692	401	1175	1762		
	1,22	10,20	12,18	23,61	6,48	3,81	45,71	26,87	76,39	2,16	16,23	14,93	33,31	4,65	39,27	22,76	66,69	6,39		
ATE INTERIOR	10	40	33	83	477	37	266	91	394	30	127	67	224	42	267	101	410	634		
	2,10	8,39	6,92	17,40	2,10	7,76	19,08	82,60	2,10	4,73	20,03	10,57	35,33	6,62	42,11	15,93	64,67	2,30		
ALAMEDA	0	4	4	8	31	1	18	4	23	1	13	7	21	1	18	5	24	45		
	0,00	12,90	12,90	25,81	0,14	3,23	58,06	12,90	74,19	2,22	28,89	15,56	46,67	2,22	40,00	11,11	53,33	0,16		
ALMARGEN	0	0	0	0	10	1	6	3	10	0	4	0	4	1	4	4	9	13		
	0,00	0,00	0,00	0,00	0,04	10,00	30,00	100,00	0,04	0,00	30,77	0,00	30,77	7,69	30,77	30,77	69,23	0,05		
ANTEQUERA	2	16	9	27	215	15	122	51	188	12	39	28	79	18	131	49	198	277		
	0,93	7,44	4,19	12,56	0,95	6,98	23,72	87,44	0,95	4,33	14,08	10,11	28,52	6,50	47,29	17,69	71,48	1,00		

ATE/ MUNICIPIOS	DEMANDANTES EXTRANJEROS PARADOS										DEMANDANTES DE EMPLEO EXTRANJEROS												
	COMUNITARIO					TOTAL	EXTRACOMUNITARIO					TOTAL	COMUNITARIO					TOTAL	EXTRACOMUNITARIO				
	<25	25-45	>45	TOTAL	<25		25-45	>45	TOTAL	<25	25-45		>45	TOTAL	<25	25-45	>45		TOTAL				
ARCHIDONA	2	2	3	7	4	25	7	36	43	2	5	3	10	5	30	10	45	55					
	4,65	4,65	6,98	16,28	9,30	58,14	16,28	83,72	0,19	3,64	9,09	5,45	18,18	9,09	54,55	18,18	81,82	0,20					
ARDALES	0	0	1	1	2	3	1	6	7	0	0	1	1	2	3	3	8	9					
	0,00	0,00	14,29	14,29	28,57	42,86	14,29	85,71	0,03	0,00	0,00	11,11	11,11	22,22	33,33	33,33	88,89	0,03					
CAMPILLOS	0	5	7	12	2	16	5	23	35	1	11	8	20	5	20	6	31	51					
	0,00	14,29	20,00	34,29	5,71	45,71	14,29	65,71	0,15	1,96	21,57	15,69	39,22	9,80	39,22	11,76	60,78	0,18					
CAÑETE LA REAL	0	0	0	0	0	3	1	4	4	0	0	0	0	0	3	1	4	4					
	0,00	0,00	0,00	0,00	0,00	75,00	25,00	100,00	0,02	0,00	0,00	0,00	0,00	0,00	75,00	25,00	100,00	0,01					
CUEVAS BAJAS	0	0	0	0	1	2	0	3	3	1	5	2	8	0	1	0	1	9					
	0,00	0,00	0,00	0,00	33,33	66,67	0,00	100,00	0,01	11,11	55,56	22,22	88,89	0,00	11,11	0,00	11,11	0,03					
CUEVAS DE SAN MARCOS	1	0	1	2	4	17	5	26	28	7	14	5	26	1	11	2	14	40					
	3,57	0,00	3,57	7,14	14,29	60,71	17,86	92,86	0,12	17,50	35,00	12,50	65,00	2,50	27,50	5,00	35,00	0,15					
FUENTE PIEDRA	0	3	0	3	0	9	1	10	13	0	7	0	7	0	6	2	8	15					
	0,00	23,08	0,00	23,08	0,00	69,23	7,69	76,92	0,06	0,00	46,67	0,00	46,67	0,00	40,00	13,33	53,33	0,05					
HUMILLADERO	0	0	1	1	1	7	3	11	12	1	5	3	9	0	5	1	6	15					
	0,00	0,00	8,33	8,33	8,33	58,33	25,00	91,67	0,05	6,67	33,33	20,00	60,00	0,00	33,33	6,67	40,00	0,05					
MOLLINA	1	2	0	3	3	9	4	16	19	1	6	1	8	3	9	4	16	24					
	5,26	10,53	0,00	15,79	15,79	47,37	21,05	84,21	0,08	4,17	25,00	4,17	33,33	12,50	37,50	16,67	66,67	0,09					
SIERRA DE YEGUAS	0	1	2	3	0	3	0	3	6	0	1	3	4	0	6	2	8	12					
	0,00	16,67	33,33	50,00	0,00	50,00	0,00	50,00	0,03	0,00	8,33	25,00	33,33	0,00	50,00	16,67	66,67	0,04					
TEBA	0	0	0	0	0	0	3	3	3	0	1	1	2	1	0	3	4	6					
	0,00	0,00	0,00	0,00	0,00	100,00	100,00	100,00	0,01	0,00	16,67	16,67	33,33	16,67	0,00	50,00	66,67	0,02					
VALLE DE ABDALAJIS	0	0	3	3	0	0	1	1	4	0	0	3	3	0	0	1	1	4					
	0,00	0,00	75,00	75,00	0,00	0,00	25,00	25,00	0,02	0,00	0,00	75,00	75,00	0,00	0,00	25,00	25,00	0,01					
VILLANUEVA DE ALGAIDAS	0	2	0	2	1	10	1	12	14	0	3	0	3	2	10	4	16	19					
	0,00	14,29	0,00	14,29	7,14	71,43	7,14	85,71	0,06	0,00	15,79	0,00	15,79	10,53	52,63	21,05	84,21	0,07					
VILLANUEVA DE TAPIA	0	1	0	1	1	2	0	3	4	0	1	0	1	1	2	1	4	5					
	0,00	25,00	0,00	25,00	25,00	50,00	0,00	75,00	0,02	0,00	20,00	0,00	20,00	20,00	40,00	20,00	80,00	0,02					
VILLANUEVA DEL ROSARIO	3	0	2	5	1	7	1	9	14	3	1	2	6	2	7	2	11	17					
	21,43	0,00	14,29	35,71	7,14	50,00	7,14	64,29	0,06	17,65	5,88	11,76	35,29	11,76	41,18	11,76	64,71	0,06					
VILLANUEVA DEL TRABUCO	1	4	0	5	0	7	0	7	12	1	11	0	12	0	1	1	2	14					
	8,33	33,33	0,00	41,67	0,00	58,33	0,00	58,33	0,05	7,14	78,57	0,00	85,71	0,00	7,14	7,14	14,29	0,05					
ATE RONDA	6	32	37	75	15	119	50	184	259	12	80	59	151	20	119	54	193	344					
	2,32	12,36	14,29	28,96	5,79	45,95	19,31	71,04	1,14	3,49	23,26	17,15	43,90	5,81	34,59	15,70	56,10	1,25					

ATE/ MUNICIPIOS	DEMANDANTES EXTRANJEROS PARADOS						DEMANDANTES DE EMPLEO EXTRANJEROS											
	COMUNITARIO			EXTRACOMUNITARIO			COMUNITARIO			EXTRACOMUNITARIO								
	<25	25-45	>45	TOTAL	<25	25-45	>45	TOTAL	<25	25-45	>45	TOTAL						
ALGATOCÍN	0	0	1	1	0	2	0	2	3	0	1	1	2	0	2	0	2	4
	0,00	0,00	33,33	33,33	0,00	66,67	0,00	66,67	0,01	0,00	25,00	25,00	50,00	0,00	50,00	0,00	50,00	0,01
ALPANDEIRE	0	0	0	0	0	0	0	0	0	0	1	0	1	0	0	0	0	1
	0,00	0,00	0,00	0,00	0,00	0,00	0,00	0,00	0,00	0,00	100,00	0,00	100,00	0,00	0,00	0,00	0,00	0,00
ARRIATE	0	4	0	4	0	10	3	13	17	1	7	0	8	0	10	3	13	21
	0,00	23,53	0,00	23,53	0,00	58,82	17,65	76,47	0,07	4,76	33,33	0,00	38,10	0,00	47,62	14,29	61,90	0,08
ATAJATE	0	0	0	0	0	1	0	1	1	0	1	0	1	0	1	0	1	2
	0,00	0,00	0,00	0,00	0,00	100,00	0,00	100,00	0,00	0,00	50,00	0,00	50,00	0,00	50,00	0,00	50,00	0,01
BENADALID	0	0	1	1	0	0	0	0	1	0	1	1	2	0	2	0	2	4
	0,00	0,00	100,00	100,00	0,00	0,00	0,00	0,00	0,00	0,00	25,00	25,00	50,00	0,00	50,00	0,00	50,00	0,01
BENALAURÍA	0	0	0	0	0	0	0	0	0	0	0	0	0	1	0	0	1	1
	0,00	0,00	0,00	0,00	0,00	0,00	0,00	0,00	0,00	0,00	0,00	0,00	0,00	100,00	0,00	100,00	0,00	
BENAOJÁN	0	0	0	0	1	0	0	2	2	0	1	0	1	0	0	0	1	2
	0,00	0,00	0,00	0,00	50,00	50,00	0,00	100,00	0,01	0,00	50,00	0,00	50,00	0,00	50,00	0,00	50,00	0,01
BENARRABÁ	0	0	4	4	0	3	0	3	7	0	3	4	7	0	1	1	2	9
	0,00	0,00	57,14	57,14	0,00	42,86	0,00	42,86	0,03	0,00	33,33	44,44	77,78	0,00	11,11	11,11	22,22	0,03
BURGO (EL)	0	0	0	0	0	0	0	0	0	0	0	0	0	0	0	1	1	1
	0,00	0,00	0,00	0,00	0,00	0,00	0,00	0,00	0,00	0,00	0,00	0,00	0,00	0,00	0,00	100,00	100,00	0,00
CARTAJIMA	0	0	2	2	0	0	0	0	2	0	2	2	2	0	0	0	0	2
	0,00	0,00	100,00	100,00	0,00	0,00	0,00	0,00	0,01	0,00	0,00	100,00	100,00	0,00	0,00	0,00	0,00	0,01
CORTES DE LA FRONTERA	1	3	4	8	0	2	2	4	12	2	3	4	9	0	3	2	5	14
	8,33	25,00	33,33	66,67	0,00	16,67	16,67	33,33	0,05	14,29	21,43	28,57	64,29	0,00	21,43	14,29	35,71	0,05
CUEVAS DEL BECERRO	0	0	2	2	1	3	0	4	6	0	1	3	4	1	2	1	4	8
	0,00	0,00	33,33	33,33	16,67	50,00	0,00	66,67	0,03	0,00	12,50	37,50	50,00	12,50	25,00	12,50	50,00	0,03
FARAJÁN	0	1	0	1	0	0	1	1	2	0	1	2	3	0	0	0	0	3
	0,00	50,00	0,00	50,00	0,00	0,00	50,00	50,00	0,01	0,00	33,33	66,67	100,00	0,00	0,00	0,00	0,00	0,01
GAUCÍN	1	0	2	3	0	6	1	7	10	1	8	2	11	0	0	1	1	12
	10,00	0,00	20,00	30,00	0,00	60,00	10,00	70,00	0,04	8,33	66,67	16,67	91,67	0,00	0,00	8,33	8,33	0,04
GENALGUACIL	0	1	2	3	0	0	0	0	3	0	1	3	4	0	0	0	0	4
	0,00	33,33	66,67	100,00	0,00	0,00	0,00	0,00	0,01	0,00	25,00	75,00	100,00	0,00	0,00	0,00	0,00	0,01
IGUALEJA	0	0	0	0	0	1	0	1	1	0	1	0	1	0	0	0	0	1
	0,00	0,00	0,00	0,00	0,00	100,00	0,00	100,00	0,00	0,00	100,00	0,00	100,00	0,00	0,00	0,00	0,00	0,00
JIMERA DE LÍBAR	0	0	3	3	0	1	0	1	4	0	0	3	3	0	1	0	1	4
	0,00	0,00	75,00	75,00	0,00	25,00	0,00	25,00	0,02	0,00	0,00	75,00	75,00	0,00	25,00	0,00	25,00	0,01

8. LOS 20 GRUPOS DE OCUPACIÓN MÁS DEMANDADOS Y LOS 20 GRUPOS DE OCUPACIÓN MÁS CONTRATADOS POR ATE

ATE	Grupos de ocupación más demandados				Grupos de ocupación más contratados			
	Denominación	Hombres	Mujeres	Total	Denominación	Hombres	Mujeres	Total
ATE AXARQUÍA	Trabajadores cualificados en actividades agrícolas (excepto en huertas, invernaderos, viveros y jardines)	1.432	3.661	5.093	Camareros asalariados	474	369	843
	Personal de limpieza de oficinas, hoteles y otros establecimientos similares	115	2.772	2.887	Peones agrícolas (excepto en huertas, invernaderos, viveros y jardines)	170	405	575
	Peones de la construcción de edificios	2.546	41	2.587	Peones agrícolas en huertas, invernaderos, viveros y jardines	151	267	418
	Vendedores en tiendas y almacenes	312	2.158	2.470	Vendedores en tiendas y almacenes	94	295	389
	Albañiles	1.852	9	1.861	Albañiles	263	8	271
	Empleados administrativos sin tareas de atención al público no clasificados bajo otros epígrafes	374	1.464	1.838	Personal de limpieza de oficinas, hoteles y otros establecimientos similares	17	223	240
	Peones de las industrias manufactureras	848	765	1.613	Cocineros asalariados	92	126	218
	Camareros asalariados	560	455	1.015	Ayudantes de cocina	55	125	180
	Cocineros asalariados	141	412	553	Bañistas-socorristas	124	42	166
	Trabajadores cualificados en huertas, invernaderos, viveros y jardines	339	161	500	Peones de la construcción de edificios	111	51	162
	Encofradores y operarios de puesta en obra de hormigón	471	2	473	Trabajadores cualificados en actividades agrícolas (excepto en huertas, invernaderos, viveros y jardines)	38	90	128
	Conductores asalariados de camiones	374	3	377	Monitores de actividades recreativas y de entretenimiento	53	56	109
	Pintores y empapeladores	307	17	324	Peones de obras públicas	37	53	90
	Electricistas de la construcción y afines	315	3	318	Conductores asalariados de camiones	70	70	70
	Peones agrícolas (excepto en huertas, invernaderos, viveros y jardines)	183	102	285	Peones agropecuarios	33	36	69
	Peluqueros	15	264	279	Empleados administrativos con tareas de atención al público no clasificados bajo otros epígrafes	20	47	67
	Conductores asalariados de automóviles, taxis y furgonetas	260	13	273	Trabajadores de los cuidados personales a domicilio	0	67	67
	Agentes y representantes comerciales	203	54	257	Peones del transporte de mercancías y descargadores	61	1	62
	Fontaneros	245	5	250	Otro personal de limpieza	22	34	56
	Peones del transporte de mercancías y descargadores	218	31	249	Trabajadores cualificados en huertas, invernaderos, viveros y jardines	26	19	45
Total demandantes del ATE	15.908	16.680	32.588	Total contratados del ATE	2.684	2.818	5.502	

ATE	Grupos de ocupación más demandados			Grupos de ocupación más contratados				
	Denominación	Hombres	Mujeres	Total	Denominación	Hombres	Mujeres	Total
ATE COSTA OCCIDENTAL	Vendedores en tiendas y almacenes	1.180	6.200	7.380	Camareros asalariados	2.423	1.770	4.193
	Personal de limpieza de oficinas, hoteles y otros establecimientos similares	345	7.034	7.379	Personal de limpieza de oficinas, hoteles y otros establecimientos similares	306	2.110	2.416
	Empleados administrativos sin tareas de atención al público no clasificados bajo otros epígrafes	963	3.772	4.735	Vendedores en tiendas y almacenes	440	1.311	1.751
	Camareros asalariados	2.162	1.740	3.902	Ayudantes de cocina	411	433	844
	Peones de la construcción de edificios	3.049	35	3.084	Cocineros asalariados	463	270	733
	Albañiles	2.925	15	2.940	Albañiles	511		511
	Cocineros asalariados	787	1.387	2.174	Bañistas-socorristas	361	88	449
	Trabajadores cualificados en huertas, invernaderos, viveros y jardines	1.075	111	1.186	Monitores de actividades recreativas y de entretenimiento	149	284	433
	Peones de las industrias manufactureras	648	332	980	Peones de la construcción de edificios	245	12	257
	Agentes y representantes comerciales	500	297	797	Empleados administrativos con tareas de atención al público no clasificados bajo otros epígrafes	72	168	240
	Pintores y empapeladores	780	8	788	Auxiliares de enfermería hospitalaria	30	185	215
	Cajeros y taquilleros (excepto bancos)	70	697	767	Enfermeros no especializados	33	175	208
	Conductores asalariados de automóviles, taxis y furgonetas	645	25	670	Cajeros y taquilleros (excepto bancos)	29	175	204
	Recepcionistas (excepto de hoteles)	118	494	612	Instructores de actividades deportivas	109	92	201
	Peluqueros	50	552	602	Revisores y cobradores de transporte terrestre	12	152	164
	Asistentes de dirección y administrativos	68	426	494	Conductores asalariados de automóviles, taxis y furgonetas	138	5	143
	Carpinteros (excepto ebanistas)	476	14	490	Recepcionistas de hoteles	67	75	142
	Electricistas de la construcción y afines	481	5	486	Trabajadores de servicios personales no clasificados bajo otros epígrafes	76	58	134
	Fontaneros	475	5	480	Auxiliares de vigilante de seguridad y similares no habilitados para ir armados	120	7	127
	Cuidadores de niños en guarderías y centros educativos	14	460	474	Empleados administrativos sin tareas de atención al público no clasificados bajo otros epígrafes	40	80	120
Total demandantes del ATE	28.937	32.186	61.123	Total contratos del ATE	8.777	9.243	18.020	

ATE	Grupos de ocupación más demandados			Grupos de ocupación más contratados				
	Denominación	Hombres	Mujeres	Total	Denominación	Hombres	Mujeres	Total
ATE INTERIOR	Trabajadores cualificados en actividades agrícolas (excepto en huertas, invernaderos, viveros y jardines)	1.865	5.115	6.980	Peones agrícolas (excepto en huertas, invernaderos, viveros y jardines)	657	467	1.124
	Personal de limpieza de oficinas, hoteles y otros establecimientos similares	42	1.570	1.612	Trabajadores cualificados en actividades agrícolas (excepto en huertas, invernaderos, viveros y jardines)	154	265	419
	Peones de la construcción de edificios	1.542	50	1.592	Albañiles	370	1	371
	Peones de las industrias manufactureras	610	745	1.355	Peones agropecuarios	239	120	359
	Albañiles	1.330	6	1.336	Camareros asalariados	178	124	302
	Vendedores en tiendas y almacenes	116	984	1.100	Personal de limpieza de oficinas, hoteles y otros establecimientos similares	30	213	243
	Empleados administrativos sin tareas de atención al público no clasificados bajo otros epígrafes	161	739	900	Monitores de actividades recreativas y de entretenimiento	71	89	160
	Camareros asalariados	209	195	404	Vendedores en tiendas y almacenes	20	111	131
	Peones del transporte de mercancías y descargadores	282	33	315	Peones de la construcción de edificios	108	12	120
	Operadores de máquinas de coser y bordar	5	261	266	Conductores asalariados de camiones	105	1	106
	Trabajadores cualificados en huertas, invernaderos, viveros y jardines	138	92	230	Peones de las industrias manufactureras	56	48	104
	Conductores asalariados de camiones	216	3	219	Trabajadores de los cuidados personales a domicilio	0	78	78
	Cocineros asalariados	61	153	214	Cocineros asalariados	17	41	58
	Peones agrícolas (excepto en huertas, invernaderos, viveros y jardines)	126	81	207	Peones del transporte de mercancías y descargadores	53	2	55
	Encofradores y operarios de puesta en obra de hormigón	197	1	198	Encofradores y operarios de puesta en obra de hormigón	54	0	54
	Electricistas de la construcción y afines	190	5	195	Operadores de maquinaria agrícola móvil	53	1	54
	Conductores asalariados de automóviles, taxis y furgonetas	167	4	171	Ensambladores de maquinaria mecánica		50	50
	Auxiliares de enfermería hospitalaria	8	162	170	Otro personal de limpieza	11	38	49
	Carpinteros (excepto ebanistas)	156	10	166	Empleados administrativos con tareas de atención al público no clasificados bajo otros epígrafes	12	34	46
	Pintores y empapeladores	133	23	156	Peones agrícolas en huertas, invernaderos, viveros y jardines	25	19	44
Total demandantes del ATE	10.117	12.593	22.710	Total contratos del ATE	2.852	2.049	4.901	

ATE	Grupos de ocupación más demandados				Grupos de ocupación más contratados			
	Denominación	Hombres	Mujeres	Total	Denominación	Hombres	Mujeres	Total
ATE RONDA	Personal de limpieza de oficinas, hoteles y otros establecimientos similares	20	1.417	1.437	Peones agrícolas (excepto en huertas, invernaderos, viveros y jardines)	101	92	193
	Trabajadores cualificados en actividades agrícolas (excepto en huertas, invernaderos, viveros y jardines)	521	830	1.351	Albañiles	174	0	174
	Vendedores en tiendas y almacenes	97	733	830	Camareros asalariados	66	87	153
	Peones de la construcción de edificios	765	3	768	Peones agropecuarios	46	103	149
	Albañiles	651	5	656	Peones de la construcción de edificios	98	38	136
	Empleados administrativos sin tareas de atención al público no clasificados bajo otros epígrafes	111	352	463	Personal de limpieza de oficinas, hoteles y otros establecimientos similares	10	100	110
	Peones de las industrias manufactureras	160	190	350	Trabajadores cualificados en actividades agrícolas (excepto en huertas, invernaderos, viveros y jardines)	37	52	89
	Camareros asalariados	147	170	317	Trabajadores cualificados en actividades forestales y del medio natural	82	5	87
	Operadores de máquinas de coser y bordar	7	216	223	Cocineros asalariados	13	64	77
	Trabajadores cualificados en huertas, invernaderos, viveros y jardines	148	67	215	Vendedores en tiendas y almacenes	10	66	76
	Cocineros asalariados	46	150	196	Instructores de actividades deportivas	39	26	65
	Pintores y empapeladores	133	13	146	Monitores de actividades recreativas y de entretenimiento	28	26	54
	Encofradores y operarios de puesta en obra de hormigón	131	0	131	Trabajadores de los servicios de protección y seguridad no clasificados bajo otros epígrafes	50	2	52
	Carpinteros (excepto ebanistas)	118	5	123	Peones forestales y de la caza	33	14	47
	Conductores asalariados de automóviles, taxis y furgonetas	103	3	106	Peones de obras públicas	21	12	33
	Auxiliares de enfermería hospitalaria	6	96	102	Bañistas-socorristas	16	7	23
	Peluqueros	4	88	92	Trabajadores de los cuidados personales a domicilio	1	21	22
	Conductores asalariados de camiones	88	1	89	Peones agrícolas en huertas, invernaderos, viveros y jardines	13	9	22
	Matarifes y trabajadores de las industrias cárnicas	41	43	84	Empleados administrativos con tareas de atención al público no clasificados bajo otros epígrafes	7	13	20
	Fontaneros	82	0	82	Conductores asalariados de camiones	20	0	20
Total demandantes del ATE	4.897	5.884	10.781	Total contratados del ATE	1.232	918	2.150	

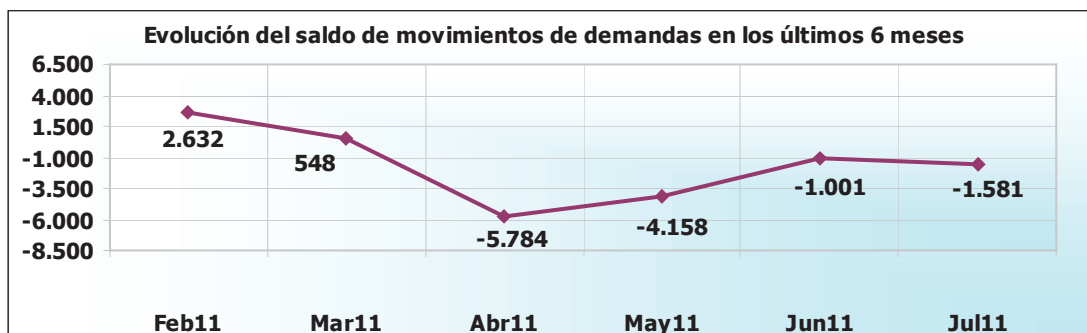
ATE	Grupos de ocupación más demandados				Grupos de ocupación más contratados			
	Denominación	Hombres	Mujeres	Total	Denominación	Hombres	Mujeres	Total
ATE VALLE DEL GUADALHORCE	Personal de limpieza de oficinas, hoteles y otros establecimientos similares	69	2.275	2.344	Albañiles	173	1	174
	Peones de las industrias manufactureras	901	1.389	2.290	Trabajadores cualificados en actividades agrícolas (excepto en huertas, invernaderos, viveros y jardines)	80	73	153
	Peones de la construcción de edificios	1.997	49	2.046	Camareros asalariados	77	55	132
	Vendedores en tiendas y almacenes	187	1.657	1.844	Peones de la construcción de edificios	78	13	91
	Albañiles	1.553	6	1.559	Vendedores en tiendas y almacenes	16	70	86
	Empleados administrativos sin tareas de atención al público no clasificados bajo otros epígrafes	195	1.141	1.336	Conductores asalariados de camiones	73		73
	Trabajadores cualificados en actividades agrícolas (excepto en huertas, invernaderos, viveros y jardines)	313	718	1.031	Monitores de actividades recreativas y de entretenimiento	24	44	68
	Camareros asalariados	298	267	565	Personal de limpieza de oficinas, hoteles y otros establecimientos similares	3	58	61
	Encofradores y operarios de puesta en obra de hormigón	419	1	420	Peones agrícolas en huertas, invernaderos, viveros y jardines	26	27	53
	Trabajadores cualificados en huertas, invernaderos, viveros y jardines	246	131	377	Peones agropecuarios	27	19	46
	Cocineros asalariados	90	274	364	Peones de obras públicas	25	17	42
	Peones agrícolas (excepto en huertas, invernaderos, viveros y jardines)	182	137	319	Empleados administrativos con tareas de atención al público no clasificados bajo otros epígrafes	12	28	40
	Conductores asalariados de camiones	272	2	274	Peones de las industrias manufactureras	26	12	38
	Operadores de máquinas de coser y bordar	5	251	256	Conductores de autobuses y tranvías	32	5	37
	Electricistas de la construcción y afines	239	3	242	Peones agrícolas (excepto en huertas, invernaderos, viveros y jardines)	11	25	36
	Pintores y empapeladores	201	18	219	Trabajadores de los cuidados personales a domicilio	2	29	31
	Operadores de maquinaria de movimientos de tierras y equipos similares	215	3	218	Pintores y empapeladores	30	1	31
	Fontaneros	199	3	202	Cocineros asalariados	13	16	29
	Carpinteros (excepto ebanistas)	183	17	200	Empleados administrativos sin tareas de atención al público no clasificados bajo otros epígrafes	1	23	24
	Conductores asalariados de automóviles, taxis y furgonetas	183	14	197	Encofradores y operarios de puesta en obra de hormigón	22	1	23
Total demandantes del ATE	11.079	11.632	22.711	Total contratados del ATE	1.144	728	1.872	

ATE	Grupos de ocupación más demandados				Grupos de ocupación más contratados			
	Denominación	Hombres	Mujeres	Total	Denominación	Hombres	Mujeres	Total
ATE MÁLAGA CAPITAL	Personal de limpieza de oficinas, hoteles y otros establecimientos similares	517	10.217	10.734	Personal de limpieza de oficinas, hoteles y otros establecimientos similares	308	1.659	1.967
	Vendedores en tiendas y almacenes	1.550	7.649	9.199	Camareros asalariados	970	676	1.646
	Empleados administrativos sin tareas de atención al público no clasificados bajo otros epígrafes	1.474	5.032	6.506	Vendedores en tiendas y almacenes	412	1.124	1.536
	Peones de las industrias manufactureras	3.014	2.799	5.813	Empleados de servicios de correos (excepto empleados de mostrador)	418	432	850
	Peones de la construcción de edificios	3.773	110	3.883	Barrenderos y afines	402	255	657
	Camareros asalariados	1.847	1.085	2.932	Albañiles	604	2	606
	Albañiles	2.571	6	2.577	Monitores de actividades recreativas y de entretenimiento	191	263	454
	Peones del transporte de mercancías y descargadores	2.168	258	2.426	Promotores de venta	90	331	421
	Cocineros asalariados	500	1.070	1.570	Empleados administrativos con tareas de atención al público no clasificados bajo otros epígrafes	111	293	404
	Conductores asalariados de automóviles, taxis y furgonetas	1.162	35	1.197	Mozos de equipaje y afines	346	53	399
	Reponedores	655	423	1.078	Profesores y profesionales de la enseñanza no clasificados bajo otros epígrafes	224	170	394
	Peluqueros	81	912	993	Reponedores	193	198	391
	Pintores y empapeladores	951	22	973	Peones de las industrias manufactureras	287	60	347
	Agentes y representantes comerciales	716	215	931	Montadores y ensambladores no clasificados en otros epígrafes	290	46	336
	Cajeros y taquilleros (excepto bancos)	56	846	902	Peones del transporte de mercancías y descargadores	303	33	336
	Cuidadores de niños en guarderías y centros educativos	29	871	900	Azafatos de tierra	68	262	330
	Trabajadores cualificados en huertas, invernaderos, viveros y jardines	605	265	870	Conductores asalariados de automóviles, taxis y furgonetas	315	14	329
	Auxiliares de enfermería hospitalaria	69	726	795	Cocineros asalariados	154	170	324
	Mecánicos y ajustadores de vehículos de motor	765	9	774	Cajeros y taquilleros (excepto bancos)	49	244	293
	Empleados domésticos	26	745	771	Conductores asalariados de camiones	269	1	270
Total demandantes del ATE	40.486	47.139	87.625	Total contratados del ATE	10.821	9.742	20.563	

ATE	Grupos de ocupación más demandados			Grupos de ocupación más contratados				
	Denominación	Hombres	Mujeres	Total	Denominación	Hombres	Mujeres	Total
PROVINCIA DE MÁLAGA	Personal de limpieza de oficinas, hoteles y otros establecimientos similares	1.108	25.285	26.393	Camareros asalariados	4.188	3.081	7.269
	Vendedores en tiendas y almacenes	3.442	19.381	22.823	Personal de limpieza de oficinas, hoteles y otros establecimientos similares	674	4.363	5.037
	Empleados administrativos sin tareas de atención al público no clasificados bajo otros epígrafes	3.278	12.500	15.778	Vendedores en tiendas y almacenes	992	2.977	3.969
	Trabajadores cualificados en actividades agrícolas (excepto en huertas, invernaderos, viveros y jardines)	4.519	10.961	15.480	Albañiles	2.095	12	2.107
	Peones de la construcción de edificios	13.672	288	13.960	Peones agrícolas (excepto en huertas, invernaderos, viveros y jardines)	1.003	1.020	2.023
	Peones de las industrias manufactureras	6.181	6.220	12.401	Cocineros asalariados	752	687	1.439
	Albañiles	10.882	47	10.929	Ayudantes de cocina	577	763	1.340
	Camareros asalariados	5.223	3.912	9.135	Monitores de actividades recreativas y de entretenimiento	516	762	1.278
	Cocineros asalariados	1.625	3.446	5.071	Peones de la construcción de edificios	903	127	1.030
	Peones del transporte de mercancías y descargadores	3.272	369	3.641	Empleados de servicios de correos (excepto empleados de mostrador)	419	432	851
	Trabajadores cualificados en huertas, invernaderos, viveros y jardines	2.551	827	3.378	Empleados administrativos con tareas de atención al público no clasificados bajo otros epígrafes	234	583	817
	Conductores asalariados de automóviles, taxis y furgonetas	2.520	94	2.614	Trabajadores cualificados en actividades agrícolas (excepto en huertas, invernaderos, viveros y jardines)	318	480	798
	Pintores y empapeladores	2.505	101	2.606	Bañistas-socorristas	612	173	785
	Encofradores y operarios de puesta en obra de hormigón	2.351	9	2.360	Barrenderos y afines	466	274	740
	Cajeros y taquilleros (excepto bancos)	170	2.132	2.302	Peones agrícolas en huertas, invernaderos, viveros y jardines	364	335	699
	Peluqueros	159	2.114	2.273	Peones agropecuarios	357	283	640
	Agentes y representantes comerciales	1.643	628	2.271	Conductores asalariados de camiones	599	3	602
	Conductores asalariados de camiones	2.127	21	2.148	Cajeros y taquilleros (excepto bancos)	94	471	565
	Electricistas de la construcción y afines	2.044	24	2.068	Peones de las industrias manufactureras	412	139	551
	Carpinteros (excepto ebanistas)	1.836	69	1.905	Peones del transporte de mercancías y descargadores	510	41	551
	Total demandantes de la Provincia	111.424	126.114	237.538	Total contratados de la Provincia	27.510	25.498	53.008

9. MOVIMIENTOS DE DEMANDAS

ALTAS DE DEMANDAS	BAJAS DE DEMANDAS	SALDO
30.575	32.156	-1.581



9.1. Movimientos de demandas según causa de la situación administrativa

SITUACIÓN DE LA DEMANDA	CAUSA DE LA SITUACIÓN ADMINISTRATIVA	MOVIMIENTOS
ALTAS	Alta por inscripción	25.971
	Alta por inscripción inicial	1.764
	Alta por reactivación de la suspensión	1.833
	Alta por finalización de demandante de otros servicios	44
	Alta por inscripción como demandante de otros servicios	219
	Alta demanda de servicios previos al empleo	438
	Traslado desde otra comunidad	306
	Total	30.575
BAJAS	Baja por colocación comunicada con oferta previa	1.524
	Baja de colocación comunicada sin oferta previa	17.830
	Baja por llamamiento de fijo discontinuo	182
	Baja por fin de disponibilidad	1
	Baja por invalidez permanente total	4
	Baja por invalidez absoluta gran invalidez	4
	Baja por jubilación	43
	Baja por otras causas	899
	Baja provisional por demandante no localizable	11
	Baja por no comparecer ante la entidad gestora	11
	Baja por no-renovación de la demanda	9.910
	Baja voluntaria	16
	Baja por exportación de la prestación	9
	Baja por defunción	7
	Baja por manifestación de colocación	1.470
	Baja por privación de libertad por cumplimiento de condena	2
	Baja por no comunicación de la renovación de la autorización administrativa	144
	Baja por no presentación del certificado de inscripción en el registro central de extranjeros como ciudadano de la ue/eee	2
	No especificada	7
	Traslado hacia otra comunidad	80
Total	32.156	

9.2. Movimientos de demandas por oficinas SAE. Ordenados de mayor a menor saldo

OFICINAS SAE	ALTAS	BAJAS	SALDO
Antequera	1.678	1.509	169
Álora	1.309	1.164	145
Coín	1.126	1.038	88
Archidona	882	843	39
Campillos	673	646	27
Málaga-Gamarra	2.843	2.834	9
Málaga-Avda. Andalucía	1.394	1.402	-8
Málaga-Capuchinos	1.772	1.811	-39
Málaga-El Palo	1.730	1.782	-52
Málaga-La Paz	2.126	2.193	-67
Málaga-La Unión	1.789	1.873	-84
Ronda	1.529	1.613	-84
Torrox	642	756	-114
Torremolinos	1.677	1.804	-127
Nerja	418	560	-142
Estepona	1.399	1.545	-146
Vélez-Málaga	2.048	2.236	-188
Marbella-S.Pedro Alcántara	851	1.068	-217
Fuengirola	2.363	2.604	-241
Benalmádena	991	1.256	-265
Marbella-Las Palomas	1.335	1.619	-284
Total Provincial	30.575	32.156	-1.581

10. DISCAPACIDAD

10.1. Los 15 tipos de discapacidad con mayor presencia en los demandantes de empleo, según sexo y sector de actividad

TIPO DE DISCAPACIDAD	AGRICULTURA Y PESCA			CONSTRUCCIÓN			INDUSTRIA			SERVICIOS			SIN EMPLEO ANTERIOR			TOTAL
	H	M	T	H	M	T	H	M	T	H	M	T	H	M	T	
Limitación funcional de columna	6	9	15	43	13	56	9	14	23	116	235	351	13	37	50	495
Discap. del sistema osteoarticular	1	4	5	18	6	24	5	12	17	44	164	208	5	48	53	307
Trastorno de la afectividad	2	8	10	14	4	18	5	7	12	52	142	194	10	31	41	275
Limitación funcional en miembro inferior	5	2	7	26	4	30	14	4	18	74	63	137	9	24	33	225
Enfermedad de aparato circulatorio	1	2	3	22	2	24	9	1	10	76	63	139	7	19	26	202
Retraso mental ligero	1	2	3	14	1	15	7	3	10	57	29	86	42	40	82	196
Discap. del sistema neuromuscular	0	5	5	7	2	9	4	3	7	38	100	138	8	16	24	183
Trastorno mental	2	1	3	19	2	21	5	2	7	71	43	114	22	8	30	175
Enfermedad de aparato digestivo	2	4	6	12	5	17	3	4	7	45	50	95	4	9	13	138
Enfermedades profesionales no incluidas en otros apartados	0	2	2	15	1	16	3	3	6	54	40	94	7	9	16	134
Enfermedad del sistema endocrino-metabólico	0	4	4	13	3	16	2	3	5	37	39	76	3	8	11	112
Inteligencia límite	4	0	4	8	0	8	7	0	7	38	19	57	18	9	27	103
Sordera	3	4	7	4	0	4	5	2	7	17	35	52	4	6	10	80
Limitación funcional en ambos miembros inferiores	1	0	1	11	1	12	1	0	1	28	26	54	3	7	10	78
Alteración de alineación de columna vertebral con limitación funcional	1	1	2	5	0	5	1	5	6	15	28	43	6	10	16	72
Total provincial	53	87	140	401	72	473	137	108	245	1.288	1.754	3.042	321	488	809	4.709

10.2. Contratación a personas con discapacidad según sexo, grupos de edad, duración de los contratos y sector de actividad económica

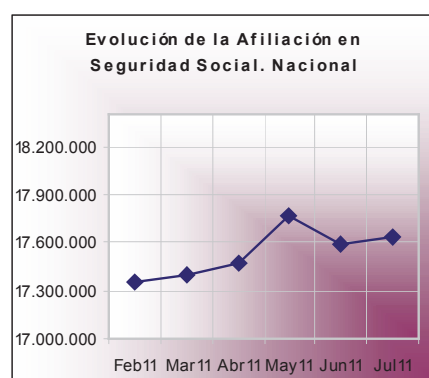
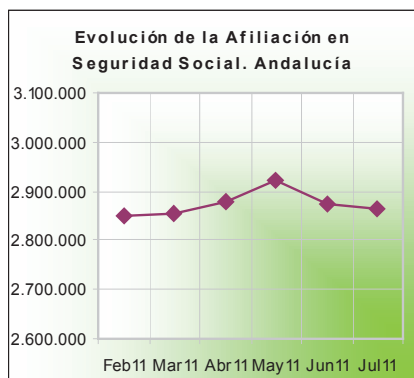
DURACIÓN DE LOS CONTRATOS	SECTOR DE ACTIVIDAD	HOMBRE				MUJER				TOTAL
		<25	25-45	>45	TOTAL	<25	25-45	>45	TOTAL	
CONTRATOS INDEFINIDOS	AGRICULTURA Y PESCA	0	0	0	0	0	0	0	0	0
	CONSTRUCCIÓN	0	1	1	2	0	0	0	0	2
	INDUSTRIA	0	0	2	2	0	0	0	0	2
	SERVICIOS	1	8	9	18	1	10	4	15	33
	TOTAL	1	9	12	22	1	10	4	15	37
CONTRATOS TEMPORALES	AGRICULTURA Y PESCA	0	3	1	4	1	1	7	9	13
	CONSTRUCCIÓN	1	19	7	27	0	1	1	2	29
	INDUSTRIA	0	10	4	14	0	5	0	5	19
	SERVICIOS	23	126	61	210	15	86	40	141	351
	TOTAL	24	158	73	255	16	93	48	157	412
TOTAL CONTRATOS	AGRICULTURA Y PESCA	0	3	1	4	1	1	7	9	13
	CONSTRUCCIÓN	1	20	8	29	0	1	1	2	31
	INDUSTRIA	0	10	6	16	0	5	0	5	21
	SERVICIOS	24	134	70	228	16	96	44	156	384
	TOTAL	25	167	85	277	17	103	52	172	449

11. DEMANDANTES DE PRIMER EMPLEO SEGÚN SEXO Y GRUPOS DE EDAD

GRUPO DE EDAD	GRUPO DE EDAD (QUINQUENAL)	HOMBRES	MUJERES	TOTAL
Menor de 25 años	Menor de 20	2.913	2.447	5.360
	De 20 a 24	2.337	3.063	5.400
	Total	5.250	5.510	10.760
Entre 25 y 44 años	De 25 a 29	797	1.411	2.208
	De 30 a 34	612	1.167	1.779
	De 35 a 39	594	1.403	1.997
	De 40 a 44	564	1.867	2.431
	Total	2.567	5.848	8.415
45 o más años	De 45 a 49	583	2.626	3.209
	De 50 a 54	615	2.571	3.186
	De 55 a 59	498	2.181	2.679
	60 o más	447	1.816	2.263
	Total	2.143	9.194	11.337
TOTAL		9.960	20.552	30.512

12. AFILIACIÓN A LA SEGURIDAD SOCIAL

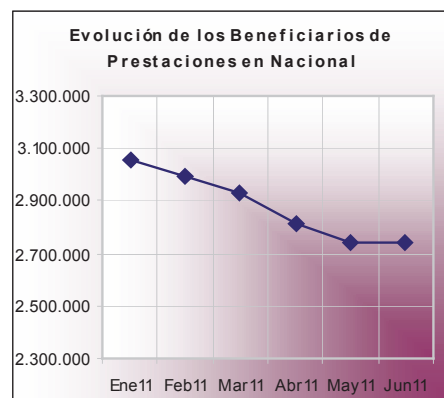
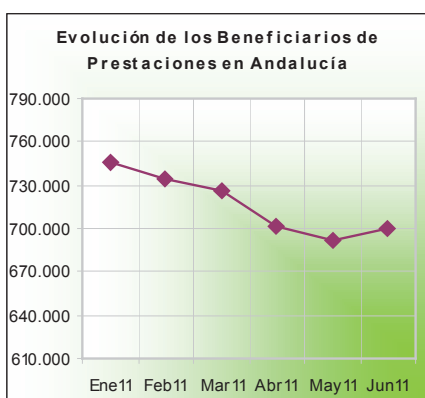
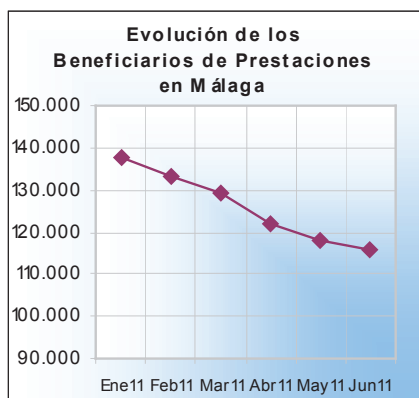
ÁMBITO	AFILIADOS A LA SEGURIDAD SOCIAL. MEDIA MENSUAL					
	INTERMENSUAL			INTERANUAL		
	JUNIO 2011	JULIO 2011	VARIACIÓN	JULIO 2010	JULIO 2011	VARIACIÓN
MÁLAGA	530.075	535.831	1,09	538.306	535.831	-0,46
ANDALUCÍA	2.874.925	2.864.145	-0,37	2.875.006	2.864.145	-0,38
NACIONAL	17.586.579	17.637.352	0,29	17.716.464	17.637.352	-0,45



13. BENEFICIARIOS DE PRESTACIONES (Los datos disponibles son de un mes anterior)

BENEFICIARIOS DE PRESTACIONES	JUNIO 2011	VARIACIONES			
		MES ANTERIOR		INTERANUAL	
		ABSOLUTA	RELATIVA	ABSOLUTA	RELATIVA
TOTAL					
Málaga	115.829	-2.338	-1,98	-12.016	-9,40
Andalucía	699.407	7.718	1,12	-53.849	-7,15
Nacional	2.737.100	-3.117	-0,11	-239.338	-8,04
TOTAL EXTRANJEROS					
Málaga	12.644	-677	-5,08	-2.171	-14,65
Andalucía	51.292	5.556	12,15	-8.419	-14,10
Nacional	371.525	-3.903	-1,04	-70.164	-15,89
EXTRANJEROS COMUNITARIOS					
Málaga	3.996	-168	-4,03	-615	-13,34
Andalucía	20.269	4.302	26,94	-1.362	-6,30
Nacional	114.954	2.267	2,01	-12.159	-9,57
EXTRANJEROS NO COMUNITARIOS					
Málaga	8.648	-509	-5,56	-1.556	-15,25
Andalucía	31.023	1.254	4,21	-7.057	-18,53
Nacional	256.571	-6.170	-2,35	-58.005	-18,44

Evolución de los beneficiarios de Prestaciones en los últimos 6 meses

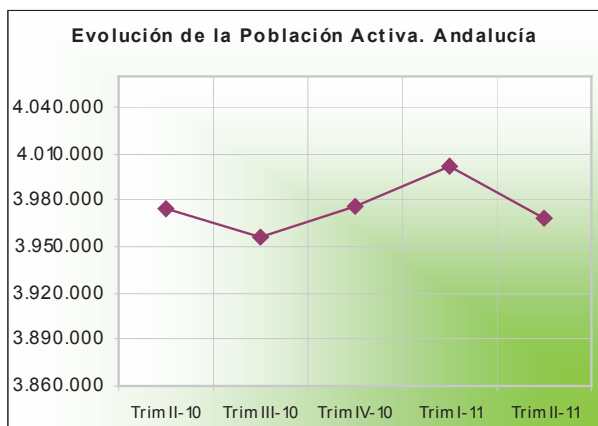
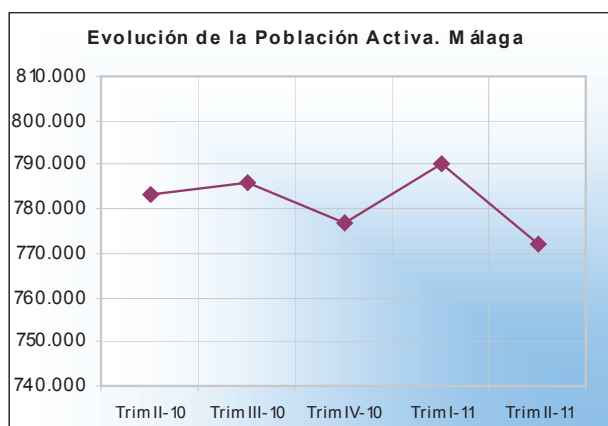


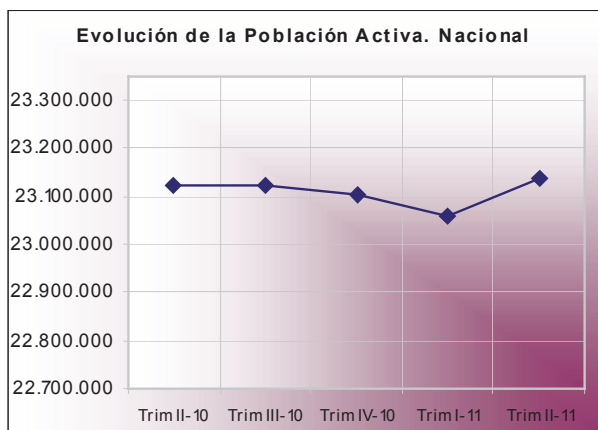
14. DATOS EPA/ DATOS SAE

14.1. Datos EPA

CONCEPTOS		2º TRIMESTRE 2010	2º TRIMESTRE 2011	VARIACIÓN
POBLACIÓN > 16 AÑOS	MÁLAGA	1.310.000	1.323.300	1,02%
	ANDALUCÍA	6.756.500	6.781.900	0,38%
	NACIONAL	38.467.800	38.481.200	0,03%
ACTIVOS (EPA)	MÁLAGA	783.100	772.100	-1,40%
	ANDALUCÍA	3.974.200	3.967.800	-0,16%
	NACIONAL	23.122.300	23.136.700	0,06%
OCUPADOS (EPA)	MÁLAGA	551.100	539.600	-2,09%
	ANDALUCÍA	2.870.200	2.788.900	-2,83%
	NACIONAL	18.476.900	18.303.000	-0,94%

Evolución de la Población Activa en los últimos 5 trimestres

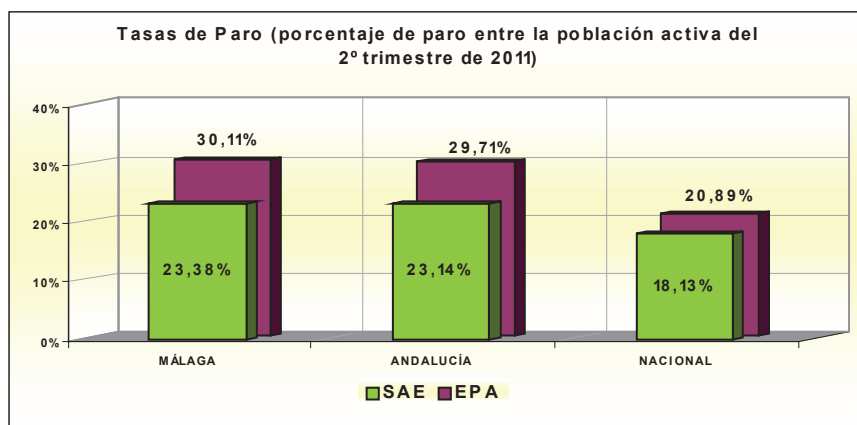




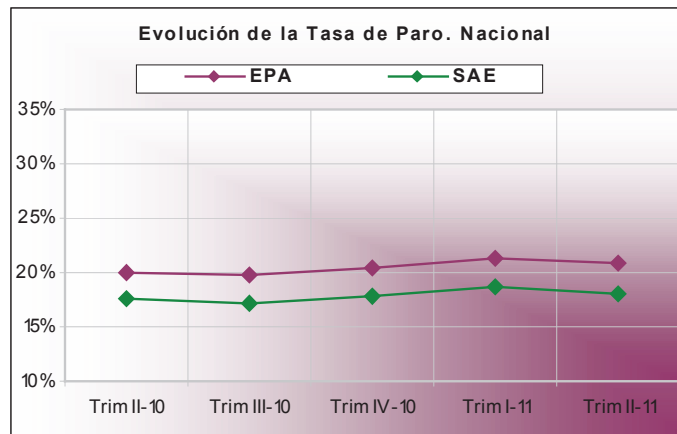
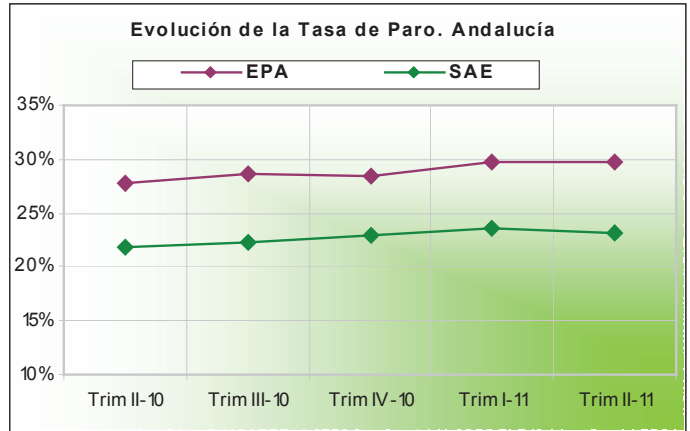
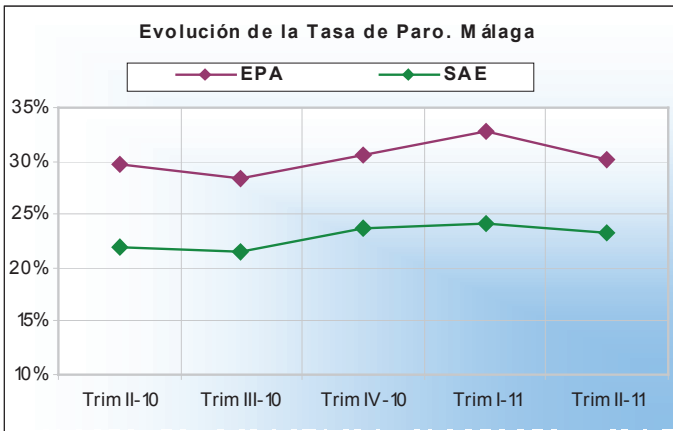
14.2. Datos sobre paro según EPA y según SAE

CONCEPTOS	EPA			SAE			
	2º TRIMESTRE 2010	2º TRIMESTRE 2011	VARIACIÓN	2º TRIMESTRE 2010	2º TRIMESTRE 2011	VARIACIÓN	
PARO	MÁLAGA	232.000	232.500	0,22%	172.243	180.492	4,79%
	ANDALUCÍA	1.104.100	1.178.800	6,77%	871.567	918.007	5,33%
	NACIONAL	4.645.500	4.833.700	4,05%	4.063.665	4.193.607	3,20%
PARO HOMBRES	MÁLAGA	135.900	128.000	-5,81%	88.449	91.097	2,99%
	ANDALUCÍA	606.600	633.000	4,35%	433.382	452.631	4,44%
	NACIONAL	2.538.000	2.608.100	2,76%	2.034.513	2.069.376	1,71%
PARO MUJERES	MÁLAGA	96.000	104.500	8,85%	83.794	89.396	6,69%
	ANDALUCÍA	497.200	545.800	9,77%	438.185	465.375	6,21%
	NACIONAL	2.107.500	2.225.600	5,60%	2.029.152	2.124.230	4,69%
TASA PARO*	MÁLAGA	29,63%	30,11%	0,49%	22,00%	23,38%	1,38%
	ANDALUCÍA	27,78%	29,71%	1,93%	21,93%	23,14%	1,21%
	NACIONAL	20,09%	20,89%	0,80%	17,57%	18,13%	0,55%

* Porcentaje de Paro dentro de la Población Activa (EPA).



Evolución de la Tasa de Paro según EPA y según SAE, en los últimos 5 trimestres





JUNTA DE ANDALUCÍA
CONSEJERÍA DE EMPLEO

Delegación Provincial en Málaga

Para recibir ésta o cualquier otra publicación de la Delegación Provincial de la Consejería de Empleo en Málaga, puede hacernos llegar su solicitud a:

infoempleo.ma.cem@juntadeandalucia.es

