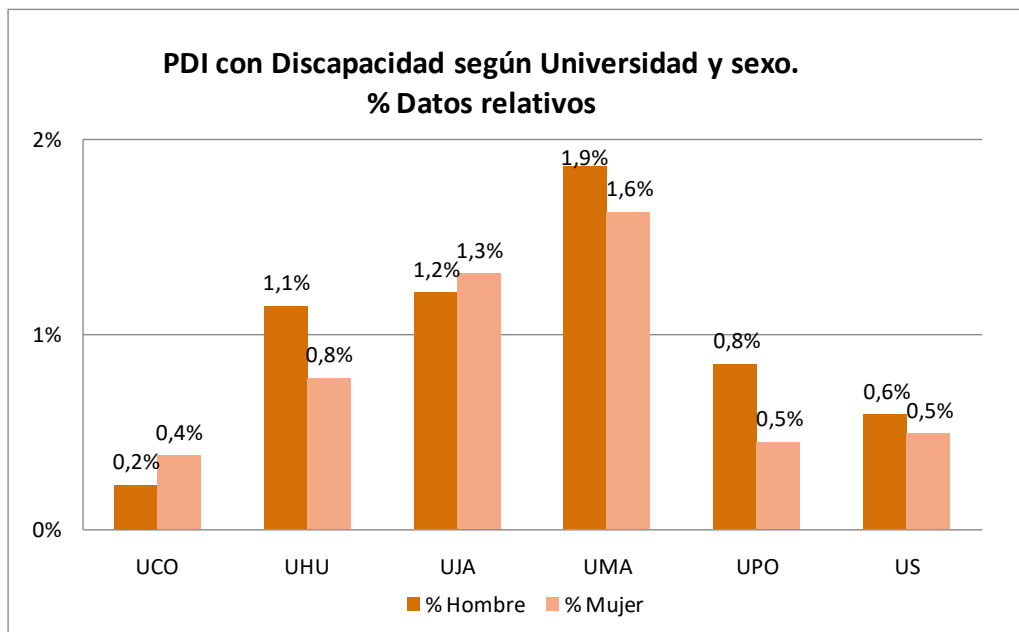


Estudio sobre la situación de las personas con discapacidad en el Sistema Universitario Andaluz
Anexo III. Censo de PDI con discapacidad en el Sistema Universitario Andaluz

ANEXO III. Censo de PDI con discapacidad en el Sistema Universitario Andaluz

PDI según Universidad y Sexo

Contamos con los datos de seis universidades que ofrecen desagregada la información por sexo (UCO, UHU, UJA, UMA, UPO, US) sobre el PDI con discapacidad. En relación con la población total de PDI de su universidad, obtenemos una mayor presencia en algunas universidades que en otras. Así, por ejemplo, la UMA es quien representa una mayor proporción de PDI con Discapacidad, tanto de hombres como de mujeres. A continuación, aparece la UJA, con porcentajes muy similares para hombres y para mujeres. No obstante, son pocos los casos disponibles para estas categorías, por lo que debemos analizarlos cautelarmente. Por otro, según sexo no se observan diferencias muy claras, en varias de ellas es algo mayor la presencia de hombres, en otras es similar o algo inferior.



PDI con Discapacidad respecto PDI Total

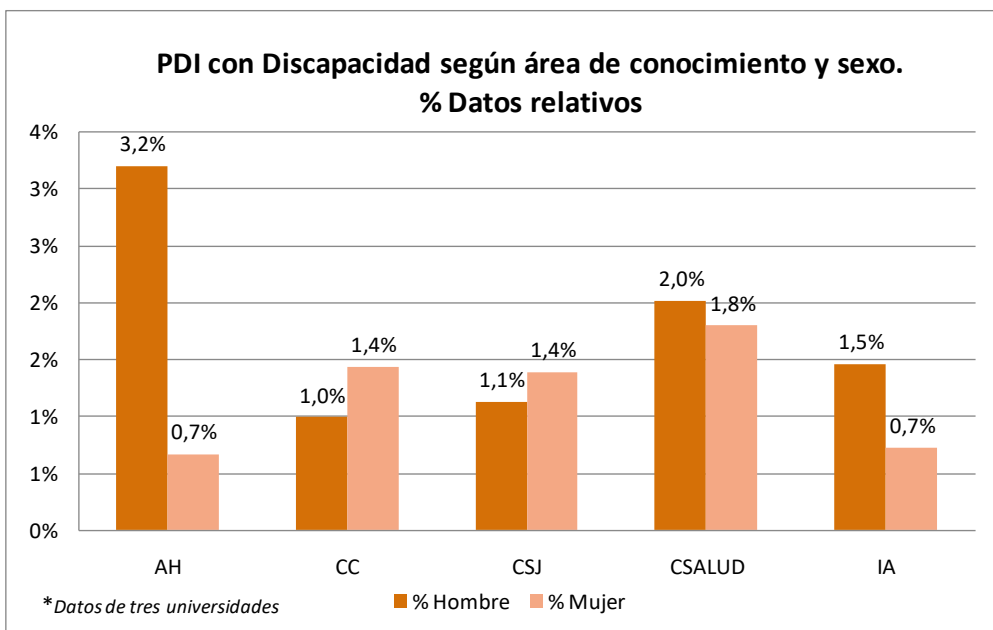
Nivel académico	PDIcD		Total PDI		% PDI Discapacidad	
	Hombre	Mujer	Hombre	Mujer	% Hombre	% Mujer
UCO	2	2	874	529	0,2%	0,4%
UHU	6	3	524	386	1,1%	0,8%
UJA	7	5	576	381	1,2%	1,3%

Estudio sobre la situación de las personas con discapacidad en el Sistema Universitario Andaluz
Anexo III. Censo de PDI con discapacidad en el Sistema Universitario Andaluz

UMA	28	16	1.505	982	1,9%	1,6%
UPO	5	2	590	443	0,8%	0,5%
US	15	8	2.544	1.630	0,6%	0,5%
TOTAL	63	36	10.274	6.771	0,6%	0,5%

PDI según Área de conocimiento y Sexo

Sólo contamos con la información de tres universidades (UJA, UMA, UPO) con los datos de PDI con discapacidad desagregados por área de conocimiento a la que pertenecen. Una vez analizados éstos, extraemos que un mayor porcentaje de PDI hombres (3,2%) se encuentra ubicado en el área de Arte y Humanidades. En el lado opuesto encontramos que el menor porcentaje se corresponde con las mujeres de Ingeniería y Arquitectura y de Arte y Humanidades (0,7%). El resto se encuentra distribuido de un modo más similar, entre 1% y 2% respecto del total.



PDI según área de conocimiento y sexo

	PDIcD		Total PDI		% PDI Discapacidad	
	Hombre	Mujer	Hombre	Mujer	% Hombre	% Mujer
	AH				AH	
Universidad						
UJA	2	0	55	51		
UMA	5	2	156	157		
UPO	2		71	92		
TOTAL	9	2	282	300	3,2%	0,7%

Estudio sobre la situación de las personas con discapacidad en el Sistema Universitario Andaluz
Anexo III. Censo de PDI con discapacidad en el Sistema Universitario Andaluz

	CC				CC	
	Hombre	Mujer	Hombre	Mujer	% Hombre	% Mujer
UJA	1	1	118	64		
UMA	3	2	212	104		
UPO			74	41		
TOTAL	4	3	404	209	1,0%	1,4%
	CSJ				CSJ	
	Hombre	Mujer	Hombre	Mujer	% Hombre	% Mujer
UJA	1	3	159	177		
UMA	9	8	524	482		
UPO	2	2	386	277		
TOTAL	12	13	1069	936	1,1%	1,4%
	CSALUD				CSALUD	
	Hombre	Mujer	Hombre	Mujer	% Hombre	% Mujer
UJA			55	49		
UMA	5	4	215	147		
UPO	1		28	27		
TOTAL	6	4	298	223	2,0%	1,8%
	IA				IA	
	Hombre	Mujer	Hombre	Mujer	% Hombre	% Mujer
UJA	3	1	189	40		
UMA	6		398	92		
UPO			31	6		
TOTAL	9	1	618	138	1,5%	0,7%
TOTAL	40	23	2.671	1.806	1,5%	1,3%

PDI con Discapacidad según Categoría Laboral

PDI con Discapacidad según Categoría profesional 1

Universidad	Catedrático		
	H	M	Total PDIcD
UCO	2	0	2
UJA	2	0	2
UMA	4	0	4
UPO	1		1
TOTAL	9	0	9

Estudio sobre la situación de las personas con discapacidad en el Sistema Universitario Andaluz
Anexo III. Censo de PDI con discapacidad en el Sistema Universitario Andaluz

Prof Titular			
Universidad	H	M	Total PDIcD
UCO			
UJA	2	4	6
UMA	6	6	12
UPO	3		3
TOTAL	11	10	21
Catedrático EU			
Universidad	H	M	Total PDIcD
UCO			
UJA			
UMA	0	1	1
UPO			
TOTAL	0	1	1
Prof. Titular EU			
Universidad	H	M	Total PDIcD
UCO			
UJA			
UMA	2	2	4
UPO			
TOTAL	2	2	4
Prof Ayudante Dr			
Universidad	H	M	Total PDIcD
UCO	0	1	1
UJA			
UMA	0	1	1
UPO			
TOTAL	0	2	2
Prof Contratado Dr			
Universidad	H	M	Total PDIcD
UCO	0	1	1
UJA	1	1	2
UMA	2	3	5
UPO		1	1
TOTAL	3	6	9

Estudio sobre la situación de las personas con discapacidad en el Sistema Universitario Andaluz
Anexo III. Censo de PDI con discapacidad en el Sistema Universitario Andaluz

PDI con Discapacidad según Categoría profesional 2

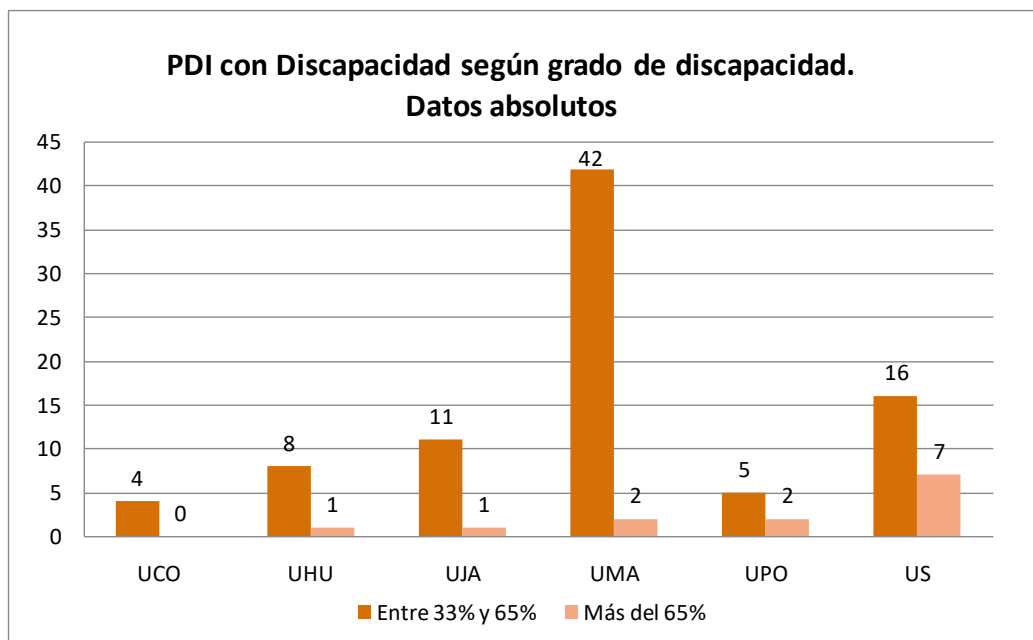
Prof. Asociado			
Universidad	H	M	Total PDICD
UCO			
UJA	0	1	1
UMA	2	1	3
UPO	1	1	2
TOTAL	3	3	6
Prof. Asociado CC Salud			
Universidad	H	M	Total PDICD
UCO			
UJA			
UMA	2	0	2
UPO			
TOTAL	2	0	2
Prof. Colaborador			
Universidad	H	M	Total PDICD
UCO			
UJA	1	0	1
UMA	1	0	1
UPO			
TOTAL	2	0	2
Prof. Sustituto			
Universidad	H	M	Total PDICD
UCO			
UJA			
UMA	7	3	10
UPO			
TOTAL	7	3	10
Prof. Emerito			

Estudio sobre la situación de las personas con discapacidad en el Sistema Universitario Andaluz
Anexo III. Censo de PDI con discapacidad en el Sistema Universitario Andaluz

Universidad	H	M	Total PDIcD
UCO			
UJA			
UMA	1	0	1
UPO			
TOTAL	1	0	1

PDI con Discapacidad según grado de discapacidad

En todas las universidades analizadas con datos desagregados por grado de discapacidad del PDI extraemos que la gran parte de PDI con discapacidad es de un grado entre 33% y 65%, siendo bastante bajo el número de casos con discapacidades mayores al 65%. En todas las universidades son pocos casos los existentes, por lo que se muestra como una línea de tendencia.



Estudio sobre la situación de las personas con discapacidad en el Sistema Universitario Andaluz
Anexo III. Censo de PDI con discapacidad en el Sistema Universitario Andaluz

PDICD según grado de discapacidad

Universidad	Entre 33% y 65%	Más del 65%
UCO	4	0
UHU	8	1
UJA	11	1
UMA	42	2
UPO	5	2
US	16	7
TOTAL	86	13