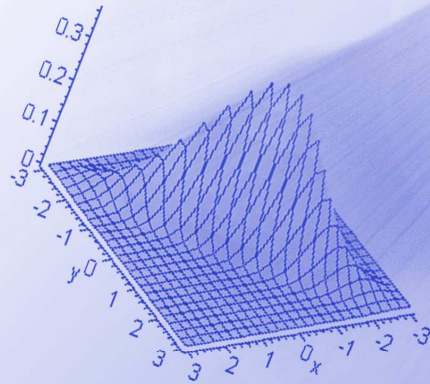


ESTADÍSTICA SOBRE LA ESTRUCTURA UNIVERSITARIA EN ANDALUCÍA

CURSO 2008-2009





CAPÍTULO I. OFERTA DE TITULACIONES. CURSO 2008-2009

RELACIÓN DE TABLAS

Tabla 1.1.	Oferta de Titulaciones en la Universidad de Almería
Tabla 1.2.	Oferta de Titulaciones en la Universidad de Cádiz
Tabla 1.3.	Oferta de Titulaciones en la Universidad de Córdoba
Tabla 1.4.	Oferta de Titulaciones en la Universidad de Granada
Tabla 1.5.	Oferta de Titulaciones en la Universidad de Huelva
Tabla 1.6.	Oferta de Titulaciones en la Universidad de Jaén
Tabla 1.7.	Oferta de Titulaciones en la Universidad de Málaga
Tabla 1.8.	Oferta de Titulaciones en la Universidad de P. de Olavide
Tabla 1.9.	Oferta de Titulaciones en la Universidad de Sevilla



CAPÍTULO II. PERSONAL ADSCRITO A LAS UNIVERSIDADES ANDALUZAS. FECHA 31-12-08

RELACIÓN DE TABLAS

Tabla 2.1. Personal de Administración y Servicios por Universidad, Relación Contractual y Género

Tabla 2.3. Personal de Administración y Servicios por Tipo, Universidad y Género

Tabla 2.4. Personal Docente e Investigador por Universidad, Relación Contractual y Género

Tabla 2.6. Personal Docente e Investigador por Tipo, Universidad y Género

RELACIÓN DE GRÁFICOS

Gráfico 2.1. Personal de Administración y Servicios por Sexo en las Universidades Andaluzas

Gráfico 2.2. Personal de Administración y Servicios por Universidad, Relación Contractual y Sexo

Gráfico 2.4. Personal Docente e Investigador por Sexo en las Universidades Andaluzas

Gráfico 2.5. Personal Docente e Investigador por Universidad, Relación Contractual y Sexo



CAPÍTULO III. GASTO PÚBLICO UNIVERSITARIO. AÑO 2008

RELACIÓN DE TABLAS

- Tabla 3.1. Presupuestos Liquidados de Ingresos por Capítulos, Importe y Porcentaje
- Tabla 3.2. Presupuestos Liquidados de Ingresos por Capítulos, Totales e Incrementos por Año
- Tabla 3.3. Presupuestos Liquidados de Ingresos por Universidad, Total y Porcentaje
- Tabla 3.4. Presupuestos Liquidados de Ingresos por Universidad, Totales e Incrementos por Año
- Tabla 3.5. Presupuestos Liquidados de Ingresos según Estructura y Procedencia de las Univ. Púb. Andal.
- Tabla 3.6. Presupuestos Liquidados de Gastos por Capítulos, Importe y Porcentaje
- Tabla 3.7. Presupuestos Liquidados de Gastos por Capítulos, Totales e Incrementos por Año
- Tabla 3.8. Presupuestos Liquidados de Gastos por Universidad, Total y Porcentaje
- Tabla 3.9. Presupuestos Liquidados de Gastos por Universidad, Totales e Incrementos por Año
- Tabla 3.10. Presupuestos Liquidados de Gastos según Estructura y Procedencia de las Univ. Púb. Andal.
- Tabla 3.12. Resumen Final del Presupuesto de Ingresos y Gastos Liquidados por Univerisdad

RELACIÓN DE GRÁFICOS

- Gráfico 3.1. Presupuestos Liquidados de Ingresos (%) por Capítulos
- Gráfico 3.2. Presupuestos Liquidados de Ingresos por Capítulos, Incremento 2007-2008
- Gráfico 3.3. Presupuestos Liquidados de Ingresos por Universidad (%)
- Gráfico 3.4. Presupuestos Liquidados de Ingresos por Universidad (%). Comparativa 2007-2008
- Gráfico 3.5. Presupuestos Liquidados de Ingresos según Estructura y Procedencia de las Univ. Púb. Andal.
- Gráfico 3.6. Presupuestos Liquidados de Ingresos según Tipo de Ingreso en las Universidades Públicas Andaluzas (%) y su Distribución por Capítulos
- Gráfico 3.7. Presupuestos Liquidados de Gastos (%) por Capítulos
- Gráfico 3.8. Presupuestos Liquidados de Gastos por Capítulos, Incremento 2007-2008
- Gráfico 3.9. Presupuestos Liquidados de Gastos por Universidad (%)
- Gráfico 3.10. Presupuestos Liquidados de Gastos por Universidad (%). Comparativa 2007-2008
- Gráfico 3.11. Presupuestos Liquidados de Gastos (Obligaciones Reconocidas) según Estructura y Procedencia de las Universidades Públicas Andaluzas
- Gráfico 3.12. Presupuestos Liquidados de Gastos (Obligaciones Reconocidas) según Tipo de Gastos en las Universidades Públicas Andaluzas (%) y su Distribución por Capítulos

INTRODUCCIÓN

En cumplimiento de la Ley del Plan Estadístico de Andalucía 2007-2010 y del Programa Estadístico Anual 2007, donde se designa responsable de la elaboración y difusión de la actividad 'Estadística sobre la Estructura Universitaria en Andalucía' (02.06.001), a la Unidad Estadística de la Consejería de Innovación, Ciencia y Empresa, presentamos la siguiente publicación donde se ofrecen los datos relativos al curso 2008 - 2009.

Para la elaboración de la estadística utilizamos información procedente de la Secretaría de Universidades, Investigación y Tecnología y de las 9 Universidades Andaluzas, así como de la UNIA. Este año la estadística, se presenta estructurada en tres capítulos: oferta de titulaciones, personal adscrito a las universidades andaluzas y gasto público universitario, con esto hemos querido ofrecer una primera aproximación a la complejidad que representa toda la estructura universitaria con la información disponible. No obstante, esperamos poder completar en años próximos esta actividad.

Fuente de información

Secretaría de Universidades, Investigación y
Tecnología.
Universidades Andaluzas.

Elaboración y edición

Unidad Estadística
Consejería de Innovación, Ciencia y
Empresa.



CAPÍTULO I. OFERTA DE TITULACIONES



TABLA 1.1. OFERTA DE TITULACIONES EN LA UNIVERSIDAD DE ALMERÍA

CENTROS PROPIOS

Escuela Politécnica Superior:

- Ingeniero Agrónomo (sólo el 2.º ciclo)
- Ingeniero en Informática (sólo el 2.º ciclo)
- Ingeniero Técnico Agrícola, Esp. en Explotaciones Agropecuarias
- Ingeniero Técnico Agrícola, Esp. en Hortofruticultura y Jardinería
- Ingeniero Técnico Agrícola, Esp. en Industrias Agrarias y alimentarias
- Ingeniero Técnico Agrícola, Esp. en Mecanización y Construcciones rurales
- Ingeniero Técnico Industrial, Esp. en Mecánica
- Ingeniero Técnico en Informática de Gestión
- Ingeniero Técnico en Informática de Sistemas

Escuela Universitaria de Ciencias de la Salud:

- Diplomado en Enfermería
- Diplomado en Fisioterapia

Facultad de Ciencias Económicas y Empresariales:

- Diplomado en Ciencias Empresariales
- Diplomado en Turismo
- Licenciado en Administración y Dirección de Empresas
- Licenciado en Ciencias del Trabajo
- Licenciado en Investigación y Técnicas de Mercado

Facultad de Ciencias Experimentales:

- Ingeniero de Materiales
- Ingeniero Químico
- Licenciado en Ciencias Ambientales
- Licenciado en Matemáticas
- Licenciado en Química

Facultad de Derecho:

- Diplomado en Gestión y Administración Pública
- Licenciado en Derecho

Facultad de Ciencias de la Educación:

- Licenciado en Psicopedagogía
- Maestro: Esp. Educación Física
- Maestro: Esp. Educación Infantil
- Maestro: Esp. Educación Musical
- Maestro: Esp. Educación Primaria
- Maestro: Esp. Lengua Extranjera

Facultad de Psicología:

- Licenciado en Psicología

Facultad de Humanidades:

- Licenciado en Filología Hispánica
- Licenciado en Filología Inglesa
- Licenciado en Humanidades



TABLA 1.1. OFERTA DE TITULACIONES EN LA UNIVERSIDAD DE ALMERÍA (CONTINUACIÓN)

CENTROS ADSCRITOS (CONTINUACIÓN)

Escuela Universitaria de Relaciones Laborales:

Diplomado en Relaciones Laborales



TABLA 1.2. OFERTA DE TITULACIONES EN LA UNIVERSIDAD DE CÁDIZ

CENTROS PROPIOS

Escuela Politécnica Superior:

Ingeniero Industrial (sólo el 2.º ciclo)
Ingeniero Técnico de Obras Públicas, Esp. en Construcciones Civiles
Ingeniero Técnico de Obras Públicas, Esp. en Hidrología
Ingeniero Técnico de Obras Públicas, Esp. en Transporte y Servicios Urbanos
Ingeniero Técnico Industrial, Esp. en Electricidad
Ingeniero Técnico Industrial, Esp. en Electrónica Industrial
Ingeniero Técnico Industrial, Esp. en Mecánica
Ingeniero Técnico Industrial, Esp. en Química Industrial

Escuela Superior de Ingeniería:

Ingeniero en Informática (sólo el 2.º ciclo)
Ingeniero en Organización Industrial
Ingeniero Técnico en Informática de Gestión
Ingeniero Técnico en Informática de Sistemas
Ingeniero Técnico Industrial, Esp. en Electricidad
Ingeniero Técnico Industrial, Esp. en Electrónica Industrial
Ingeniero Técnico Industrial, Esp. en Mecánica

Escuela Universitaria de Enfermería y Fisioterapia:

Diplomado en Enfermería
Diplomado en Fisioterapia

Escuela Universitaria de Enfermería:

Diplomado en Enfermería

Escuela Universitaria de Ingeniería Técnica Naval:

Ingeniero Técnico Naval, Esp. en Estructuras Marinas
Ingeniero Técnico Naval, Esp. en Propulsión y Servicios del Buque

Facultad de Ciencias:

Licenciado en Enología
Ingeniero Químico
Licenciado en Matemáticas
Licenciado en Química

Facultad de Ciencias de la Educación:

Licenciado en Psicopedagogía
Maestro: Esp. Audición y Lenguaje
Maestro: Esp. Educación Especial
Maestro: Esp. Educación Física
Maestro: Esp. Educación Infantil
Maestro: Esp. Educación Musical
Maestro: Esp. Educación Primaria
Maestro: Esp. Lengua Extranjera

Facultad de Ciencias del Mar y Ambientales:

Licenciado en Ciencias Ambientales
Licenciado en Ciencias del Mar



TABLA 1.2. OFERTA DE TITULACIONES EN LA UNIVERSIDAD DE CÁDIZ (CONTINUACIÓN)

CENTROS PROPIOS (CONTINUACIÓN)

Facultad de Ciencias del Trabajo:

Diplomado en Relaciones Laborales
Licenciado en Ciencias del Trabajo

Facultad de Ciencias Económicas y Empresariales:

Diplomado en Ciencias Empresariales
Licenciado en Administración y Dirección de Empresas

Facultad de Ciencias Náuticas:

Diplomado en Máquinas Navales
Diplomado en Navegación Marítima
Diplomado en Radioelectrónica Naval
Licenciado en Máquinas Navales
Licenciado en Náutica y Transporte Marítimo
Licenciado en Radioelectrónica Naval

Facultad de Ciencias Sociales y de la Comunicación:

Diplomado en Ciencias Empresariales
Diplomado en Gestión y Administración Pública
Diplomado en Turismo
Licenciado en Publicidad y Relaciones Públicas (sólo el 2.º ciclo)

Facultad de Derecho:

Licenciado en Derecho

Facultad de Filosofía y Letras:

Licenciado en Filología Árabe
Licenciado en Filología Clásica
Licenciado en Filología Francesa
Licenciado en Filología Hispánica
Licenciado en Filología Inglesa
Licenciado en Historia
Licenciado en Humanidades
Licenciado en Lingüística

Facultad de Medicina:

Licenciado en Medicina



TABLA 1.2. OFERTA DE TITULACIONES EN LA UNIVERSIDAD DE CÁDIZ (CONTINUACIÓN)

CENTROS ADSCRITOS (CONTINUACIÓN)

Centro Universitario de Estudios Superiores:

Licenciado en Derecho

Escuela Universitaria de Enfermería «Salus Infirmorum»:

Diplomado en Enfermería

Escuela Universitaria de Estudios Jurídicos y Económicos del Campo de Gibraltar «Francisco Tomás y Valiente»:

Diplomado en Ciencias Empresariales

Diplomado en Gestión y Administración Pública

Diplomado en Relaciones Laborales

Escuela Universitaria de Magisterio «Virgen de Europa»:

Maestro: Esp. Audición y Lenguaje

Maestro. Esp. Educación Especial (no hay oferta de nuevo ingreso)

Maestro: Esp. Educación Física

Maestro: Esp. Educación Infantil

Maestro: Esp. Educación Musical

Maestro: Esp. Educación Primaria

Maestro: Esp. Lengua Extranjera

Escuela Universitaria de Relaciones Laborales:

Diplomado en Relaciones Laborales

Diplomado en Trabajo Social

Diplomado en Turismo



TABLA 1.3. OFERTA DE TITULACIONES EN LA UNIVERSIDAD DE CÓRDOBA

CENTROS PROPIOS

Escuela Politécnica Superior:

Ingeniero en Automática y Electrónica Industrial
Ingeniero en Informática (sólo el 2.º ciclo)
Ingeniero Técnico en Informática de Gestión
Ingeniero Técnico en Informática de Sistemas
Ingeniero Técnico Industrial, Esp. en Electricidad
Ingeniero Técnico Industrial, Esp. en Electrónica Industrial
Ingeniero Técnico Industrial, Esp. en Mecánica

Escuela Técnica Superior de Ingenieros Agrónomos y de Montes:

Licenciado en Enología
Ingeniero Agrónomo
Ingeniero Montes

Escuela Universitaria de Enfermería:

Diplomado en Enfermería

Escuela Universitaria Politécnica:

Ingeniero Técnico en Obras Públicas, Esp. en Construcciones Civiles
Ingeniero Técnico de Minas, Esp. en Explotación de Minas
Ingeniero Técnico de Minas, Esp. en Instalaciones Electromecánicas y Mineras
(No hay oferta de nuevo ingreso)
Ingeniero Técnico de Minas, Esp. en Sondeos y Prospecciones Mineras (No hay oferta de nuevo ingreso)

Facultad de Ciencias:

Licenciado en Biología
Licenciado en Bioquímica
Licenciado en Ciencias Ambientales
Licenciado en Física
Licenciado en Química

Facultad de Ciencias de la Educación:

Licenciado en Psicopedagogía
Maestro: Esp. Educación Especial
Maestro: Esp. Educación Física
Maestro: Esp. Educación Infantil
Maestro: Esp. Educación Musical
Maestro: Esp. Educación Primaria
Maestro: Esp. Lengua Extranjera

Facultad de Ciencias del Trabajo:

Diplomado en Turismo
Diplomado en Relaciones Laborales
Licenciado en Ciencias del Trabajo

Facultad de Derecho y Ciencias Económicas y Empresariales:

Licenciado en Administración y Dirección de Empresa
Licenciado en Derecho



TABLA 1.3. OFERTA DE TITULACIONES EN LA UNIVERSIDAD DE CÓRDOBA (CONTINUACIÓN)

CENTROS PROPIOS (CONTINUACIÓN)

Facultad de Filosofía y Letras:

Licenciado en Filología Hispánica
Licenciado en Filología Inglesa
Licenciado en Historia
Licenciado en Historia del Arte
Licenciado en Humanidades
Licenciado en Traducción e Interpretación

Facultad de Medicina:

Licenciado en Medicina

Facultad de Veterinaria:

Licenciado en Ciencia y Tecnología de los Alimentos
Licenciado en Veterinaria

CENTROS ADSCRITOS

Escuela Universitaria del Profesorado de EGB «Sagrado Corazón»:

Maestro: Esp. Audición y Lenguaje
Maestro: Esp. Educación Física
Maestro: Esp. Educación Infantil
Maestro: Esp. Educación Musical
Maestro: Esp. Educación Primaria
Maestro: Esp. Lengua Extranjera

Facultad de Ciencias Económicas y Empresariales (ETEA):

Diplomado en Ciencias Empresariales
Licenciado en Administración y Dirección de Empresas
Licenciado en Investigación y Técnicas de Mercado



TABLA 1.4. OFERTA DE TITULACIONES EN LA UNIVERSIDAD DE GRANADA

CENTROS PROPIOS

Escuela Técnica Superior de Arquitectura:

Arquitecto

Escuela Técnica Superior de Ingeniería Informática y Telecomunicación:

Ingeniero en Informática

Ingeniero en Telecomunicación

Ingeniero Técnico en Informática de Gestión

Ingeniero Técnico en Informática de Sistemas

Escuela Técnica Superior de Ingenieros de Caminos, Canales y Puertos:

Ingeniero de Caminos, Canales y Puertos

Escuela Universitaria de Arquitectura Técnica:

Arquitecto Técnico

Escuela Universitaria de Ciencias de la Salud:

Diplomado en Enfermería

Diplomado en Fisioterapia

Diplomado en Terapia Ocupacional

Escuela Universitaria de Trabajo Social:

Diplomado en Trabajo Social

Facultad de Bellas Artes:

Licenciado en Bellas Artes

Facultad de Comunicación y Documentación:

Diplomado en Biblioteconomía y Documentación

Licenciado en Comunicación Audiovisual (sólo el 2.º ciclo).

Licenciado en Documentación

Facultad de Ciencias:

Diplomado en Estadística

Diplomado en Óptica y Optometría

Ingeniero en Electrónica

Ingeniero Químico

Licenciado en Biología

Licenciado en Bioquímica

Licenciado en Ciencias Ambientales

Licenciado en Ciencias y Técnicas Estadísticas

Licenciado en Física

Licenciado en Geología

Licenciado en Matemáticas

Licenciado en Química

Facultad de Ciencias de la Actividad Física y del Deporte:

Licenciado en Ciencias de la Actividad Física y del Deporte



TABLA 1.4. OFERTA DE TITULACIONES EN LA UNIVERSIDAD DE GRANADA (CONTINUACIÓN)

CENTROS PROPIOS (CONTINUACIÓN)

Facultad de Ciencias de la Educación:

Diplomado en Educación Social
Licenciado en Pedagogía
Licenciado en Psicopedagogía
Maestro: Esp. Audición y Lenguaje
Maestro: Esp. Educación Especial
Maestro: Esp. Educación Física
Maestro: Esp. Educación Infantil
Maestro: Esp. Educación Musical
Maestro: Esp. Educación Primaria
Maestro: Esp. Lengua Extranjera

Facultad de Ciencias del Trabajo:

Diplomado en Relaciones Laborales
Licenciado en Ciencias del Trabajo

Facultad de Ciencias Económicas y Empresariales:

Diplomado en Ciencias Empresariales
Diplomado en Turismo
Licenciado en Administración y Dirección de Empresas
Licenciado en Economía
Licenciado en Investigación y Técnicas de Mercado

Facultad de Ciencias Políticas y Sociología:

Licenciado en Ciencias Políticas y de la Administración
Licenciado en Sociología

Facultad de Derecho:

Licenciado en Derecho

Facultad de Farmacia:

Diplomado en Nutrición Humana y Dietética
Licenciado en Ciencia y Tecnología de los Alimentos
Licenciado en Farmacia

Facultad de Filosofía y Letras:

Licenciado en Antropología Social y Cultural
Licenciado en Filología Árabe
Licenciado en Filología Clásica
Licenciado en Filología Eslava
Licenciado en Filología Francesa
Licenciado en Filología Hebrea (sólo el 2.º ciclo)
Licenciado en Filología Hispánica
Licenciado en Filología Inglesa
Licenciado en Filología Italiana (sólo el 2.º ciclo)
Licenciado en Filología Portuguesa (sólo el 2.º ciclo)
Licenciado en Filología Románica (sólo el 2.º ciclo)
Licenciado en Filosofía
Licenciado en Geografía
Licenciado en Historia
Licenciado en Historia del Arte
Licenciado en Historia y Ciencias de la Música
Licenciado en Teoría de la Literatura y Literatura Comparada



TABLA 1.4. OFERTA DE TITULACIONES EN LA UNIVERSIDAD DE GRANADA (CONTINUACIÓN)

CENTROS PROPIOS (CONTINUACIÓN)

Facultad de Medicina:

Licenciado en Medicina

Facultad de Odontología:

Licenciado en Odontología

Facultad de Psicología:

Diplomado en Logopedia

Licenciado en Psicología

Facultad de Traducción e Interpretación:

Licenciado en Traducción e Interpretación

CENTROS ADSCRITOS

Escuela Universitaria de Enfermería del SAS «Virgen de las Nieves»:

Diplomado en Enfermería

Escuela Universitaria del Profesorado de EGB «Inmaculada Concepción»:

Maestro: Esp. Audición y Lenguaje

Maestro: Esp. Educación Especial

Maestro: Esp. Educación Física

Maestro: Esp. Educación Infantil

Maestro: Esp. Educación Musical

Maestro: Esp. Educación Primaria

Maestro: Esp. Lengua Extranjera



TABLA 1.4. OFERTA DE TITULACIONES EN LA UNIVERSIDAD DE GRANADA EN CEUTA Y MELILLA

CEUTA

CENTROS PROPIOS

Facultad de Educación y Humanidades:

Diplomado en Ciencias Empresariales
Ingeniero Técnico en Informática de Gestión
Maestro: Esp. Audición y Lenguaje
Maestro: Esp. Educación Especial
Maestro: Esp. Educación Física
Maestro: Esp. Educación Infantil
Maestro: Esp. Educación Musical
Maestro: Esp. Educación Primaria
Maestro: Esp. Lengua Extranjera
Licenciado en Psicopedagogía (2.º ciclo)

CENTROS ADSCRITOS

Escuela Universitaria de Enfermería de la Cruz Roja "F. González Azcune"
Diplomado en Enfermería.

MELILLA

CENTROS PROPIOS

Escuela Universitaria de Estudios Empresariales y Relaciones Laborales
Diplomado en Gestión y Administración Pública.
Diplomado en Ciencias Empresariales.
Diplomado en Relaciones Laborales.

Escuela Universitaria de Enfermería «Manuel Olmedo Jiménez»:
Diplomado en Enfermería.

Facultad de Educación y Humanidades:

Maestro: Esp. Audición y Lenguaje.
Maestro: Esp. Educación Especial.
Maestro: Esp. Educación Física.
Maestro: Esp. Educación Infantil.
Maestro: Esp. Educación Musical.
Maestro: Esp. Educación Primaria.
Maestro: Esp. Lengua Extranjera.
Licenciado en Psicopedagogía (2º ciclo).



TABLA 1.5. OFERTA DE TITULACIONES EN LA UNIVERSIDAD DE HUELVA

CENTROS PROPIOS

Escuela Politécnica Superior:

Ingeniero Industrial (sólo el 2.º ciclo)
Ingeniero Informática (sólo el 2.º ciclo)
Ingeniero Químico
Ingeniero Técnico Agrícola, Esp. en Explotaciones Agropecuarias
Ingeniero Técnico Agrícola, Esp. en Hortofruticultura y Jardinería
Ingeniero Técnico de Minas, Esp. en Explotación de Minas (a extinguir, no hay oferta de nuevo ingreso)
Ingeniero Técnico de Minas, Esp. en Sondeos y Prospecciones Mineras (a extinguir, no hay oferta de nuevo ingreso)
Ingeniero Técnico de Minas, Esp. en Rec. Energéticos, Combustibles y Explos.
Ingeniero Técnico en Informática de Gestión
Ingeniero Técnico en Informática de Sistemas
Ingeniero Técnico Forestal, Esp. en Explotaciones Forestales
Ingeniero Técnico Industrial, Esp. en Electricidad
Ingeniero Técnico Industrial, Esp. en Electrónica Industrial
Ingeniero Técnico Industrial, Esp. en Mecánica
Ingeniero Técnico Industrial, Esp. en Química Industrial

Escuela Universitaria de Enfermería:

Diplomado en Enfermería

Escuela Universitaria de Trabajo Social:

Diplomado en Trabajo Social

Facultad de Ciencias de la Educación:

Diplomado en Educación Social
Licenciado en Psicología
Licenciado en Psicopedagogía
Maestro: Esp. Educación Especial
Maestro: Esp. Educación Física
Maestro: Esp. Educación Infantil
Maestro: Esp. Educación Musical
Maestro: Esp. Educación Primaria
Maestro: Esp. Lengua Extranjera

Facultad de Ciencias del Trabajo:

Diplomado en Relaciones Laborales
Licenciado en Ciencias del Trabajo

Facultad de Ciencias Empresariales:

Diplomado en Ciencias Empresariales
Diplomado en Turismo
Licenciado en Administración y Dirección de Empresas

Facultad de Ciencias Experimentales:

Licenciado en Ciencias Ambientales
Licenciado en Geología
Licenciado en Química

Facultad de Derecho:

Licenciado en Derecho

Facultad de Humanidades:

Licenciado en Filología Hispánica
Licenciado en Filología Inglesa
Licenciado en Historia
Licenciado en Humanidades (sólo habrá oferta de 2.º ciclo)



TABLA 1.6. OFERTA DE TITULACIONES EN LA UNIVERSIDAD DE JAÉN

CENTROS PROPIOS

Escuela Politécnica Superior (Jaén):

Ingeniero en Geodesia y Cartografía
Ingeniero en Informática (solo el 2.º ciclo)
Ingeniero en Organización Industrial
Ingeniero Industrial (sólo el 2.º ciclo)
Ingeniero Técnico en Informática de Gestión
Ingeniero Técnico en Topografía
Ingeniero Técnico Industrial, Esp. en Electricidad
Ingeniero Técnico Industrial, Esp. en Electrónica Industrial
Ingeniero Técnico Industrial, Esp. en Mecánica

Escuela Politécnica Superior (Linares):

Ingeniero de Telecomunicaciones (sólo el 2.º ciclo)
Ingeniero Técnico de Minas, Esp. en Explotaciones de Minas
Ingeniero Técnico de Minas, Esp. en Mineralurgia y Metalurgia (no hay oferta de nuevo ingreso)
Ingeniero Técnico de Minas, Esp. en Recursos Energéticos, Combustibles y Explosivos
Ingeniero Técnico de Minas, Esp. en Sondeos y Prospecciones Mineras
Ingeniero Técnico de Telecomunicación, Esp. en Telemática
Ingeniero Técnico Industrial, Esp. en Electricidad
Ingeniero Técnico Industrial, Esp. en Mecánica
Ingeniero Técnico Industrial, Esp. en Química Industrial

Escuela Universitaria de Ciencias de la Salud:

Diplomado en Enfermería
Diplomado en Fisioterapia

Escuela Universitaria de Trabajo Social:

Diplomado en Trabajo Social

Facultad de Ciencias Experimentales:

Diplomado en Estadística
Licenciado en Biología
Licenciado en Ciencias Ambientales
Licenciado en Química

Facultad de Ciencias Sociales y Jurídicas:

Diplomado en Ciencias Empresariales
Diplomado en Gestión y Administración Pública
Diplomado en Relaciones Laborales
Diplomado en Turismo
Licenciado en Administración y Dirección de Empresas
Licenciado en Ciencias del Trabajo
Licenciado en Derecho



TABLA 1.6. OFERTA DE TITULACIONES EN LA UNIVERSIDAD DE JAÉN (CONTINUACIÓN)

CENTROS PROPIOS (CONTINUACIÓN)

Facultad de Humanidades y Ciencias de la Educación:

- Licenciado en Filología Hispánica
- Licenciado en Filología Inglesa
- Licenciado en Historia del Arte
- Licenciado en Humanidades (sólo habrá oferta de 2.º ciclo)
- Licenciado en Psicología
- Licenciado en Psicopedagogía
- Maestro: Esp. Educación Física
- Maestro: Esp. Educación Infantil
- Maestro: Esp. Educación Musical
- Maestro: Esp. Educación Primaria
- Maestro: Esp. Lengua Extranjera

CENTROS ADSCRITOS

Escuela Universitaria de Magisterio «Sagrada Familia»:

- Maestro: Esp. Educación Física
- Maestro: Esp. Educación Infantil
- Maestro: Esp. Educación Musical
- Maestro: Esp. Educación Primaria
- Maestro: Esp. Lengua Extranjera



TABLA 1.7. OFERTA DE TITULACIONES EN LA UNIVERSIDAD DE MÁLAGA

CENTROS PROPIOS

Escuela Técnica Superior de Arquitectura:

Arquitecto

Escuela Técnica Superior de Ingeniería Informática:

Ingeniero en Informática
Ingeniero Técnico en Informática de Gestión
Ingeniero Técnico en Informática de Sistemas

Escuela Técnica Superior de Ingenieros de Telecomunicación:

Ingeniero de Telecomunicación
Ingeniero Técnico en Telecomunicación: Esp. Sistemas Electrónicos
Ingeniero Técnico en Telecomunicación: Esp. Sistemas Telecomunicación
Ingeniero Técnico en Telecomunicación: Esp. Sonido e Imagen

Escuela Técnica Superior de Ingenieros Industriales:

Ingeniero en Automática y Electrónica Industrial
Ingeniero en Electrónica
Ingeniero Industrial
Ingeniero en Organización Industrial

Escuela Universitaria de Ciencias de la Salud:

Diplomado en Enfermería
Diplomado en Fisioterapia
Diplomado en Podología
Diplomado en Terapia Ocupacional

Escuela Universitaria de Estudios Empresariales:

Diplomado en Ciencias Empresariales

Escuela Universitaria de Turismo:

Diplomado en Turismo

Escuela Universitaria Politécnica:

Ingeniero Técnico en Diseño Industrial
Ingeniero Técnico Industrial, Esp. en Electricidad
Ingeniero Técnico Industrial, Esp. en Electrónica Industrial
Ingeniero Técnico Industrial, Esp. en Mecánica.

Facultad de Bellas Artes:

Licenciado en Bellas Artes

Facultad de Ciencias:

Ingeniero Químico
Licenciado en Biología
Licenciado en Ciencias Ambientales
Licenciado en Matemáticas
Licenciado en Química

Facultad de Ciencias de la Comunicación:

Licenciado en Comunicación Audiovisual
Licenciado en Periodismo
Licenciado en Publicidad y Relaciones Públicas



TABLA 1.7. OFERTA DE TITULACIONES EN LA UNIVERSIDAD DE MÁLAGA (CONTINUACIÓN)

CENTROS PROPIOS (CONTINUACIÓN)

Facultad de Ciencias de la Educación:

Diplomado en Educación Social
Licenciado en Pedagogía
Licenciado en Psicopedagogía
Maestro: Esp. Audición y Lenguaje
Maestro: Esp. Educación Especial
Maestro: Esp. Educación Física
Maestro: Esp. Educación Infantil
Maestro: Esp. Educación Musical
Maestro: Esp. Educación Primaria
Maestro: Esp. Lengua Extranjera

Facultad de Estudios Sociales y del Trabajo:

Diplomado en Relaciones Laborales
Diplomado en Trabajo Social
Licenciado en Ciencias del Trabajo

Facultad de Ciencias Económicas y Empresariales:

Diplomado en Gestión y Administración Pública
Licenciado en Administración y Dirección de Empresas
Licenciado en Ciencias Actuariales y Financieras
Licenciado en Economía

Facultad de Derecho:

Licenciado en Derecho

Facultad de Filosofía y Letras:

Licenciado en Filología Clásica
Licenciado en Filología Hispánica
Licenciado en Filología Inglesa
Licenciado en Filosofía
Licenciado en Geografía
Licenciado en Historia
Licenciado en Historia del Arte
Licenciado en Traducción e Interpretación

Facultad de Medicina:

Licenciado en Medicina

Facultad de Psicología:

Diplomado en Logopedia
Licenciado en Psicología



TABLA 1.7. OFERTA DE TITULACIONES EN LA UNIVERSIDAD DE MÁLAGA (CONTINUACIÓN)

CENTROS ADSCRITOS

Escuela Universitaria de Enfermería:

Diplomado en Enfermería

Escuela Universitaria de Enfermería «Virgen de la Paz»:

Diplomado en Enfermería

Escuela Universitaria del Profesorado de EGB «María Inmaculada» (Antequera):

Maestro: Esp. Educación Especial

Maestro: Esp. Educación Física

Maestro: Esp. Educación Infantil

Maestro: Esp. Educación Musical

Maestro: Esp. Educación Primaria

Maestro: Esp. Lengua Extranjera



TABLA 1.8. OFERTA DE TITULACIONES EN LA UNIVERSIDAD DE PABLO DE OLAVIDE

CENTROS PROPIOS

Escuela Politécnica Superior:

Ingeniero Técnico de Informática de Gestión.

Facultad de Ciencias Empresariales:

Diplomado en Ciencias Empresariales.

Licenciado en Administración y Dirección de Empresas

Facultad de Ciencias Experimentales:

Diplomado en Nutrición Humana y Dietética

Licenciado en Biotecnología

Licenciado en Ciencias Ambientales

Facultad de Ciencias Sociales:

Diplomado en Educación Social

Diplomado en Trabajo Social

Licenciado en Sociología (sólo el 2.º ciclo)

Facultad de Derecho:

Diplomado en Relaciones Laborales

Licenciado en Ciencias del Trabajo

Licenciado en Ciencias Políticas y de la Administración

Licenciado en Derecho

Facultad de Humanidades:

Licenciado en Humanidades

Licenciado en Traducción e Interpretación

Facultad del Deporte:

Licenciado en Ciencias de la Actividad Física y del Deporte.



TABLA 1.9. OFERTA DE TITULACIONES EN LA UNIVERSIDAD DE SEVILLA

CENTROS PROPIOS

Escuela Técnica Superior de Arquitectura:

Arquitecto

Escuela Técnica Superior de Ingeniería Informática:

Ingeniero en Informática

Ingeniero Técnico en Informática de Gestión

Ingeniero Técnico en Informática de Sistemas

Escuela Técnica Superior de Ingenieros:

Ingeniero Aeronáutico

Ingeniero en Automática y Electrónica Industrial

Ingeniero en Electrónica

Ingeniero en Organización Industrial

Ingeniero Industrial

Ingeniero Químico

Ingeniero Telecomunicación

Escuela Universitaria Ciencias de la Salud:

Diplomado en Enfermería

Diplomado en Fisioterapia

Diplomado en Podología

Escuela Universitaria de Arquitectura Técnica:

Arquitecto Técnico

Escuela Universitaria de Estudios Empresariales:

Diplomado en Ciencias Empresariales

Diplomado en Turismo

Escuela Universitaria de Ingeniería Técnica Agrícola:

Ingeniero Técnico Agrícola, Esp. en Explotaciones Agropecuarias

Ingeniero Técnico Agrícola, Esp. en Hortofruticultura y Jardinería

Escuela Universitaria Politécnica:

Ingeniero Técnico en Diseño Industrial

Ingeniero Técnico Industrial, Esp. en Electricidad

Ingeniero Técnico Industrial, Esp. en Electrónica Industrial

Ingeniero Técnico Industrial, Esp. en Mecánica

Ingeniero Técnico Industrial, Esp. en Química Industrial

Facultad de Bellas Artes:

Licenciado en Bellas Artes

Facultad de Biología:

Licenciado en Biología

Licenciado en Bioquímica



TABLA 1.9. OFERTA DE TITULACIONES EN LA UNIVERSIDAD DE SEVILLA (CONTINUACIÓN)

CENTROS PROPIOS (CONTINUACIÓN)

Facultad de Ciencias de la Educación:

Licenciado en Ciencias de la Actividad Física y del Deporte (sólo el 2.º ciclo)
Licenciado en Pedagogía
Licenciado en Psicopedagogía
Maestro: Esp. Educación Especial
Maestro: Esp. Educación Física
Maestro: Esp. Educación Infantil
Maestro: Esp. Educación Musical
Maestro: Esp. Educación Primaria
Maestro: Esp. Lengua Extranjera

Facultad de Ciencias del Trabajo:

Diplomado en Relaciones Laborales
Licenciado en Ciencias del Trabajo

Facultad de Ciencias Económicas y Empresariales:

Licenciado en Administración y Dirección de Empresas
Licenciado en Economía
Licenciado en Investigación y Técnicas de Mercado

Facultad de Comunicación:

Licenciado en Comunicación Audiovisual
Licenciado en Periodismo
Licenciado en Publicidad y Relaciones Públicas

Facultad de Derecho:

Diplomado en Gestión y Administración Pública
Licenciado en Derecho

Facultad de Farmacia:

Licenciado en Farmacia

Facultad de Filología:

Licenciado en Filología Alemana
Licenciado en Filología Árabe
Licenciado en Filología Clásica
Licenciado en Filología Francesa
Licenciado en Filología Hispánica
Licenciado en Filología Inglesa
Licenciado en Filología Italiana (sólo habrá oferta de 2.º ciclo)

Facultad de Filosofía:

Licenciado en Filosofía

Facultad de Física:

Ingeniero de Materiales
Licenciado en Física



TABLA 1.9. OFERTA DE TITULACIONES EN LA UNIVERSIDAD DE SEVILLA (CONTINUACIÓN)

CENTROS PROPIOS (CONTINUACIÓN)

Facultad de Geografía e Historia:

Licenciado en Antropología Social y Cultural
Licenciado en Geografía
Licenciado en Historia
Licenciado en Historia del Arte

Facultad de Matemáticas:

Diplomado en Estadística
Licenciado en Ciencias y Técnicas Estadísticas
Licenciado en Matemáticas

Facultad de Medicina:

Licenciado en Medicina

Facultad de Odontología:

Licenciado en Odontología

Facultad de Psicología:

Licenciado en Psicología

Facultad de Química:

Licenciado en Química

CENTROS ADSCRITOS

Centro de Estudios Superiores «Cardenal Spínola»:

Licenciado en Psicopedagogía
Maestro: Esp. Educación Especial
Maestro: Esp. Educación Física
Maestro: Esp. Educación Infantil
Maestro: Esp. Educación Musical
Maestro: Esp. Educación Primaria
Maestro: Esp. Lengua Extranjera

Escuela Universitaria de Enfermería de la Cruz Roja:

Diplomado en Enfermería

Escuela Universitaria de Enfermería «San Juan de Dios»:

Diplomado en Enfermería

Escuela Universitaria de Enfermería «Virgen del Rocío»:

Diplomado en Enfermería

Escuela Universitaria de Turismo:

Diplomado en Turismo

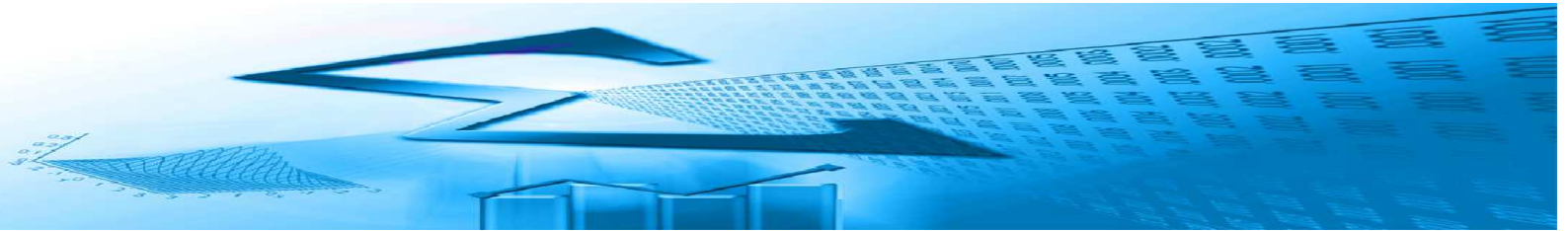
Escuela Universitaria «Francisco Maldonado»:

Diplomado en Ciencias Empresariales
Diplomado en Enfermería
Diplomado en Relaciones Laborales



JUNTA DE ANDALUCÍA

CONSEJERÍA DE INNOVACIÓN,
CIENCIA Y EMPRESA



CAPÍTULO II. PERSONAL ADSCRITO A LAS UNIVERSIDADES ANDALUZAS



TABLA 2.1. PERSONAL DE ADMINISTRACIÓN Y SERVICIOS POR UNIVERSIDAD RELACIÓN CONTRACTUAL Y SEXO

Universidad	Funcionario		Laboral Fijo		Laboral Eventual	
	Mujeres	Hombres	Mujeres	Hombres	Mujeres	Hombres
Almería	99	130	140	107	4	5
Cádiz	252	133	156	104	20	27
Córdoba	232	134	109	170	42	40
Granada	411	345	560	604	-	-
Huelva	189	79	67	68	25	23
Jaén	144	143	68	95	21	9
Málaga	424	205	206	299	109	118
P. Olavide	212	92	20	21	22	11
Sevilla	818	302	464	605	75	79
U.I.A.*	60	37	15	6	10	8
Andalucía	2.841	1.600	1.805	2.079	328	320

* Universidad Internacional de Andalucía



GRÁFICO 2.1. PERSONAL DE ADMINISTRACIÓN Y SERVICIO POR SEXO EN LAS UNIVERSIDADES ANDALUZAS

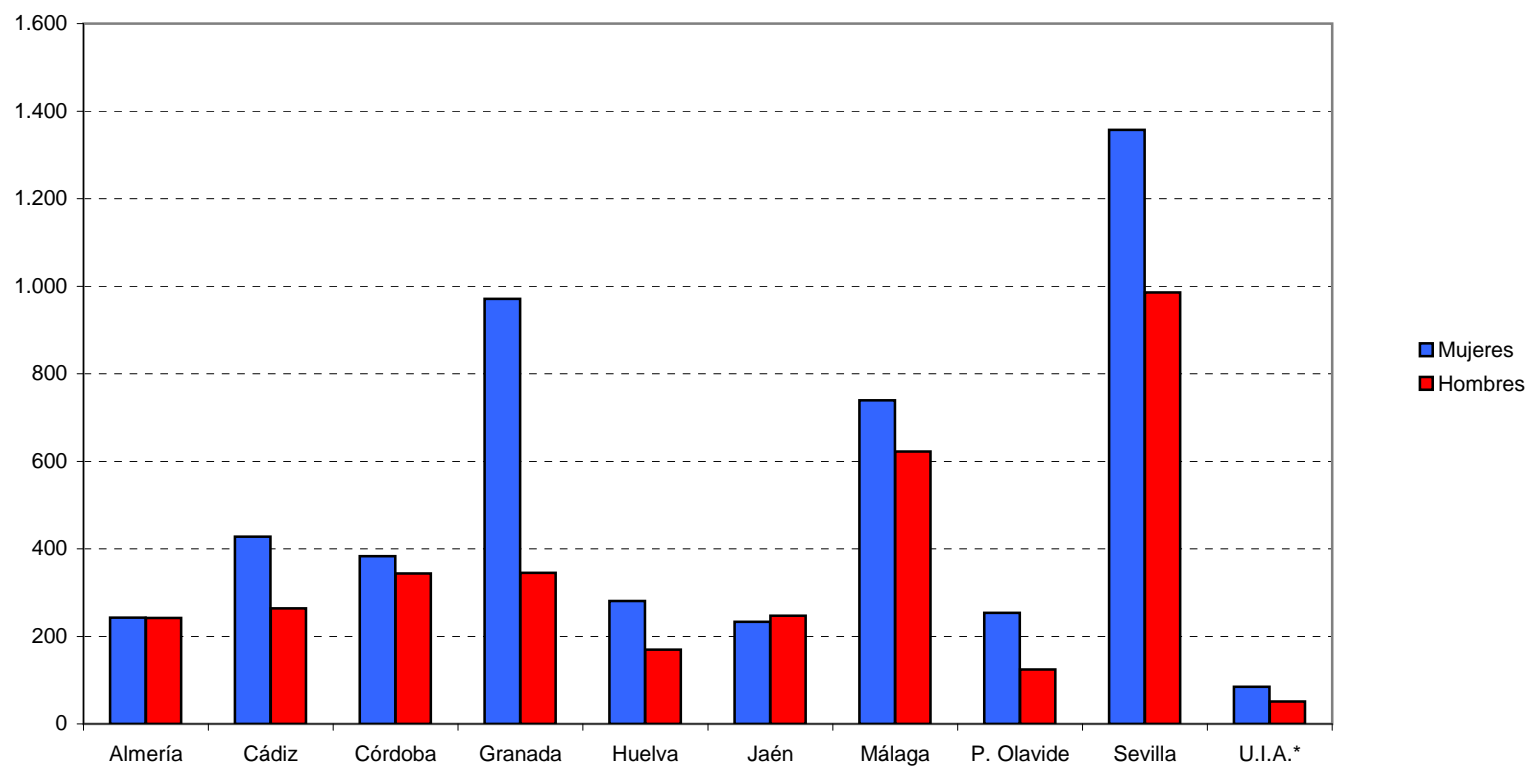
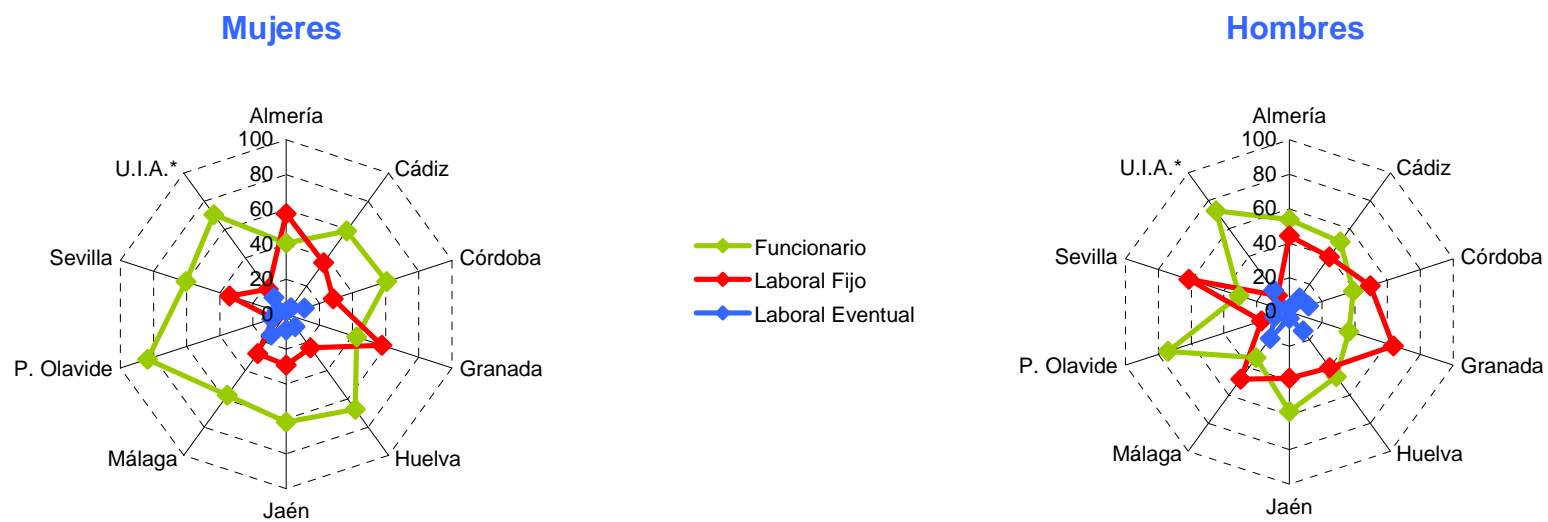




GRÁFICO 2.2. PERSONAL DE ADMINISTRACIÓN Y SERVICIO POR UNIVERSIDAD RELACIÓN CONTRACTUAL Y SEXO





JUNTA DE ANDALUCÍA

CONSEJERÍA DE INNOVACIÓN,
CIENCIA Y EMPRESA

TABLA 2.3. PERSONAL DE ADMINISTRACIÓN Y SERVICIOS, POR UNIVERSIDAD Y SEXO

Personal de Administración y Servicios	Almería		Cádiz		Córdoba		Granada		Huelva		Jaén		Málaga		P. Olavide		Sevilla		U.I.A.		Andalucía		Total	
	M	H	M	H	M	H	M	H	M	H	M	H	M	H	M	H	M	H	M	H	M	H		
Funcionario	99	130	252	133	232	134	411	345	189	79	144	143	424	205	212	92	818	302	60	37	2.841	1.600	4.441	
Grupo A1	5	7	15	24	10	10	41	54	3	7	6	18	27	31	6	10	28	26	31	28	172	215	387	
Grupo A2	26	38	29	27	36	22	53	68	17	11	22	45	52	46	29	15	113	56	-	-	377	328	705	
Grupo C1	55	74	166	60	124	90	260	192	112	34	86	73	345	126	109	51	447	149	29	9	1.733	858	2.591	
Grupo C2	12	11	42	13	62	12	57	31	57	27	30	7	-	2	68	16	230	69	-	-	558	188	746	
Grupo E	1	-	-	9	-	-	-	-	-	-	-	-	-	-	-	-	-	2	-	-	1	11	12	
Laboral Fijo	140	107	156	104	109	170	560	604	67	68	68	95	206	299	20	21	464	605	15	6	1.805	1.475	3.280	
Grupo I	1	2	2	14	-	5	72	96	1	2	3	2	2	18	4	3	44	36	3	1	132	83	215	
Grupo II	1	9	8	12	13	15	17	17	2	7	3	8	9	30	2	1	22	63	1	1	77	146	223	
Grupo III	53	60	99	45	61	114	182	317	32	31	32	72	121	173	12	14	153	375	1	2	746	886	1.632	
Grupo IV	85	36	47	33	35	36	289	174	32	28	30	13	74	78	2	3	245	131	10	2	849	360	1.209	
Grupo V	-	-	-	-	-	-	-	-	-	-	-	-	-	-	-	-	-	-	-	-	-	-	-	-
Laboral Eventual	4	5	20	27	42	40	-	-	25	23	21	9	109	118	22	11	75	79	10	8	328	320	648	
Grupo I	2	-	4	4	-	1	-	-	2	3	-	-	6	4	1	-	10	9	1	1	17	18	35	
Grupo II	-	2	3	3	-	1	-	-	-	-	-	-	6	10	9	6	8	2	2	1	19	16	35	
Grupo III	1	-	4	2	7	2	-	-	1	-	11	3	37	27	2	2	6	8	2	3	66	43	109	
Grupo IV	1	3	9	18	35	36	-	-	22	20	10	6	60	77	10	3	51	60	5	3	203	226	429	
Grupo V	-	-	-	-	-	-	-	-	-	-	-	-	-	-	-	-	-	-	-	-	-	-	1	
P.A.S.	243	242	428	264	383	344	971	949	281	170	233	247	739	622	254	124	1.357	986	85	51	4.974	3.999	8.973	



TABLA 2.4. PERSONAL DOCENTE E INVESTIGADOR POR UNIVERSIDAD RELACIÓN CONTRACTUAL Y SEXO

Universidad	Funcionario		Contrato Administrativo		Contrato Laboral	
	Mujeres	Hombres	Mujeres	Hombres	Mujeres	Hombres
Almería	180	336	29	31	128	129
Cádiz	264	604	20	97	130	230
Córdoba	230	549	22	60	195	378
Granada	714	1.442	84	155	535	764
Huelva	137	278	14	39	196	250
Jaén	155	387	18	36	216	258
Málaga	416	885	52	155	343	437
P. Olavide	40	122	6	30	314	432
Sevilla	723	1.515	92	374	674	1.015
U.I.A.	5	7	-	-	-	-
Andalucía	2.864	6.125	337	977	2.731	3.893



GRÁFICO 2.4. PERSONAL DOCENTE E INVESTIGADOR POR SEXO EN LAS UNIVERSIDADES ANDALUZAS

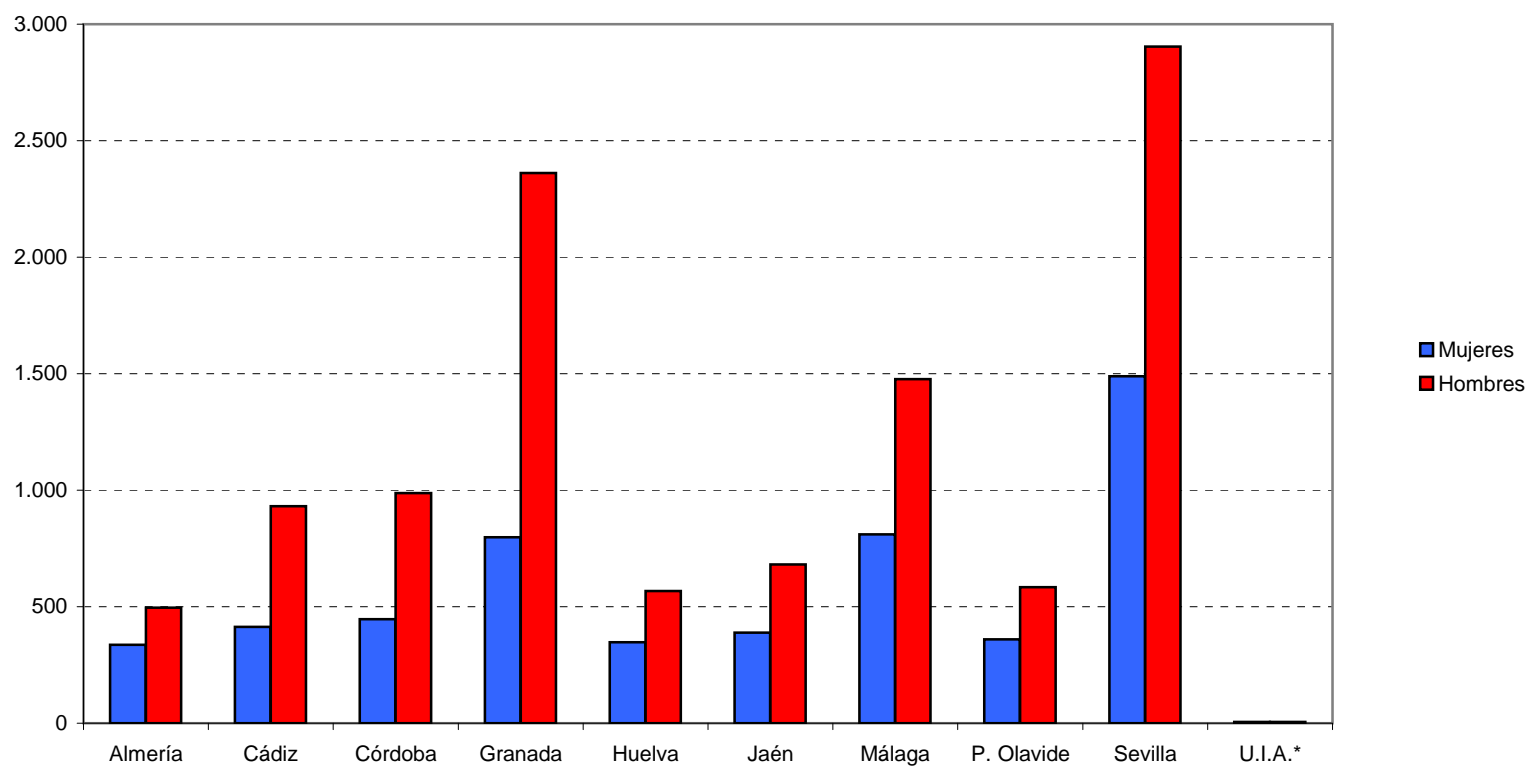




GRÁFICO 2.5. PERSONAL DOCENTE E INVESTIGADOS POR UNIVERSIDAD, RELACIÓN CONTRACTUAL Y SEXO

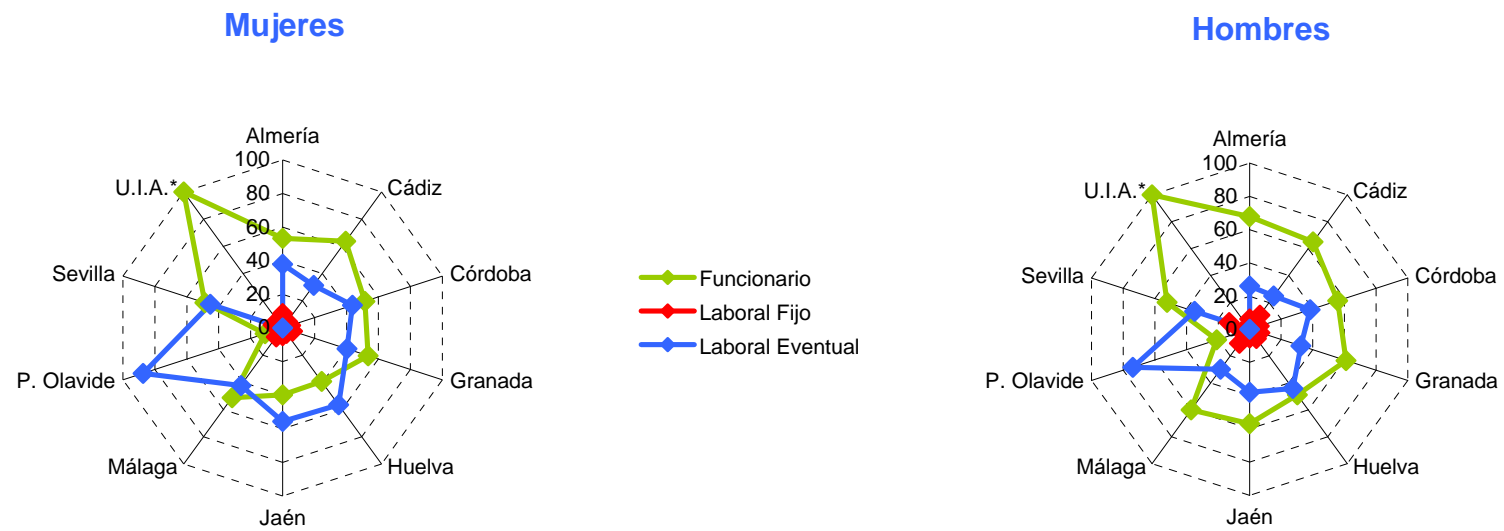


TABLA 2.6. PERSONAL DOCENTE E INVESTIGADOR POR TIPO, UNIVERSIDAD Y SEXO

Profesorado	Almería		Cádiz		Córdoba		Granada		Huelva		Jaén		Málaga		P. Olavide		Sevilla		U.I.A.		Andalucía		Total
	M	H	M	H	M	H	M	H	M	H	M	H	M	H	M	H	M	H	M	H	M	H	
Funcionario	180	336	264	604	230	549	714	1.442	137	278	155	387	416	885	40	122	723	1.515	5	7	2.864	6.125	8.989
Catedráticos Universidad	5	46	11	86	17	139	54	342	1	37	5	51	33	157	5	35	58	363	-	1	189	1.257	1.446
Catedráticos E.U.	1	7	13	39	14	39	19	45	5	25	7	20	18	40	1	2	50	57	-	-	128	274	402
Titular Universidad	118	234	141	288	140	295	556	943	74	147	102	206	269	533	26	74	483	890	-	-	1.909	3.610	5.519
Titular Escuela Universitaria	55	46	99	188	49	58	77	100	56	65	41	108	94	152	8	11	131	200	-	-	610	928	1.538
Maestro Taller 7 EE.MM.	1	2	-	1	10	18	8	12	1	4	-	-	2	3	-	-	1	5	-	-	23	45	68
Otros	-	1	-	2	-	-	-	-	-	-	-	-	-	-	-	-	-	-	5	6	-	3	3
Contrato Administrativo	29	31	20	97	22	60	84	155	14	39	18	36	52	155	6	30	92	374	-	-	337	977	1.314
Ayudante Facultad o E.U.	-	-	-	-	-	-	-	-	-	-	-	-	-	-	-	-	-	-	-	-	-	-	-
Asociado a Tiempo Completo	6	4	6	5	3	4	17	34	3	8	10	4	8	9	2	5	26	40	-	-	81	113	194
Asociado a Tiempo Parc. 6 h.	6	5	-	6	4	25	44	100	1	9	1	20	19	62	-	11	27	119	-	-	102	357	459
Asociado a Tiempo Parc. 5 h.	4	7	12	64	-	-	1	5	1	7	1	3	-	-	-	1	2	16	-	-	21	103	124
Asociado a Tiempo Parc. 4 h.	9	10	1	4	-	-	7	3	-	6	-	1	-	1	1	5	4	35	-	-	22	65	87
Asociado a Tiempo Parc. 3 h.	4	2	1	18	1	21	15	13	1	7	-	2	4	27	3	8	7	51	-	-	36	149	185
Asociado a Tiempo Parc. 2 h.	-	-	-	-	-	-	-	-	-	-	-	-	-	-	-	-	-	-	-	-	-	-	-
Asociados Clínicos	-	3	-	-	14	10	-	-	8	2	6	6	21	56	-	-	26	113	-	-	75	190	265
Otros	-	-	-	-	-	-	-	-	-	-	-	-	-	-	-	-	-	-	-	-	-	-	-
Contrato Laboral	128	129	130	230	195	378	535	764	196	250	216	258	343	437	314	432	674	1.015	-	-	2.731	3.893	6.624
Ayudante	5	5	3	3	10	6	41	49	12	2	23	22	20	17	33	24	59	88	-	-	206	216	422
Ayudante Doctor	7	3	9	10	10	2	69	81	8	3	14	29	32	18	31	18	41	67	-	-	221	231	452
Contratado Doctor	36	32	33	33	31	33	146	182	23	44	55	56	86	71	57	71	152	186	-	-	619	708	1.327
Colaborador	27	38	57	42	35	48	107	110	55	55	45	48	61	53	57	32	161	232	-	-	605	658	1.263
Asociados 6 horas	12	15	6	30	13	39	26	71	9	39	19	42	88	139	49	91	36	104	-	-	258	570	828
Asociados 5 horas	6	9	9	56	-	-	12	19	12	16	3	7	-	1	18	39	13	15	-	-	73	162	235
Asociados 4 horas	24	16	7	21	-	-	15	21	14	23	9	12	4	6	26	74	23	40	-	-	122	213	335
Asociados 3 horas	10	11	4	26	4	28	17	41	7	15	2	7	13	39	34	68	29	59	-	-	120	294	414
Asociados 2 horas	1	-	-	-	-	-	-	-	1	15	-	-	-	-	-	2	-	-	-	-	2	17	19
Asociados Clínicos	-	-	2	7	64	166	87	170	8	3	17	10	23	72	-	-	71	107	-	-	272	535	807
Otros (Emeritos Visitantes)	-	-	-	2	-	6	15	20	-	-	-	-	1	4	2	9	1	22	-	-	19	63	82
(2) Otros (pers Inves Cap.I, ...)	-	-	-	-	23	43	-	-	47	35	29	25	15	17	7	4	88	95	-	-	209	219	428
Total P.D.I.	337	496	414	931	447	987	1.333	2.361	347	567	389	681	811	1.477	360	584	1.489	2.904	5	5	5.932	10.993	16.927



JUNTA DE ANDALUCÍA

CONSEJERÍA DE INNOVACIÓN,
CIENCIA Y EMPRESA



CAPÍTULO III. GASTO PÚBLICO UNIVERSITARIO

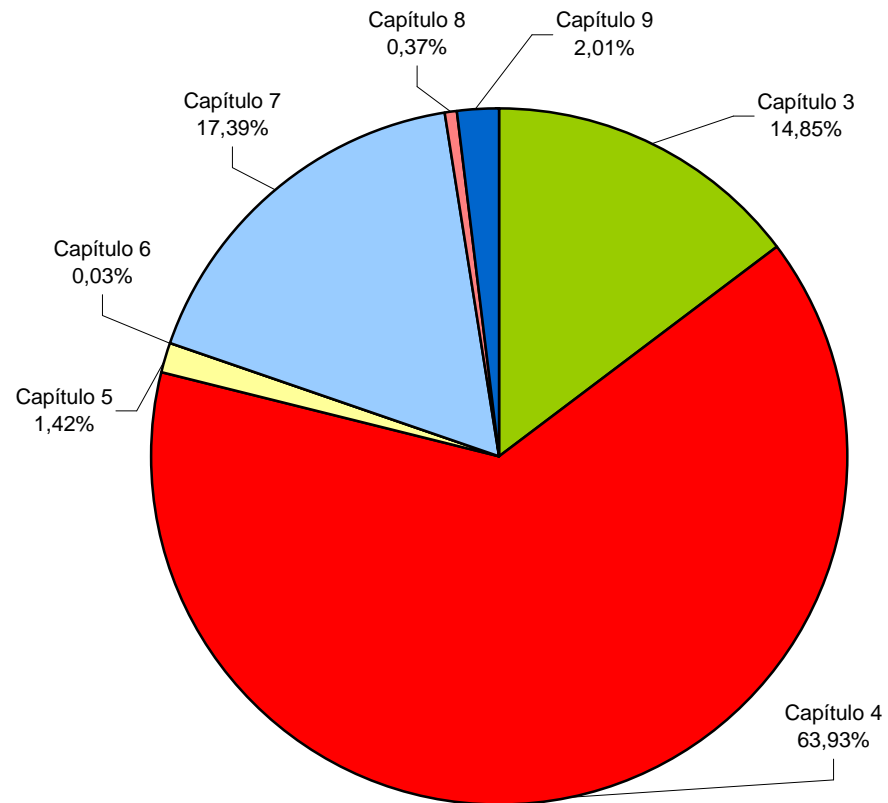


TABLA 3.1. PRESUPUESTOS LIQUIDADOS DE INGRESOS POR CAPÍTULO, IMPORTE Y PORCENTAJE

Capítulos		Importe	%
Cap.3	Tasas y otros ingresos	288.929.847	14,85
Cap.4	Transferencias corrientes	1.243.472.661	63,93
Cap.5	Ingresos patrimoniales	27.634.022	1,42
Cap.6	Enajenación de inversiones reales	549.051	0,03
Cap.7	Transferencia de capital	338.291.230	17,39
Cap.8	Activos financieros	7.127.769	0,37
Cap.9	Pasivos financieros	39.174.116	2,01
Total		1.945.178.696	100



GRÁFICO 3.1. PRESUPUESTOS LIQUIDADOS DE INGRESOS (%) POR CAPÍTULO





JUNTA DE ANDALUCÍA

CONSEJERÍA DE INNOVACIÓN,
CIENCIA Y EMPRESA



TABLA 3.2. PRESUPUESTOS LIQUIDADOS DE INGRESOS POR CAPÍTULO. TOTALES E INCREMENTOS POR AÑO

Capítulos		2007	2008	% Incremento 2007/2008
Cap.3	Tasas y otros ingresos	264.706.975	288.929.847	9,15
Cap.4	Transferencias corrientes	1.132.573.536	1.243.472.661	9,79
Cap.5	Ingresos patrimoniales	17.722.618	27.634.022	55,93
Cap.6	Enajenación de inversiones reales	87.656	549.051	526,37
Cap.7	Transferencia de capital	331.996.203	338.291.230	1,90
Cap.8	Activos financieros	1.704.062	7.127.769	318,28
Cap.9	Pasivos financieros	-	39.174.116	-
Total		1.748.791.050	1.906.004.579	8,99



GRAFICO 3.2. PRESUPUESTOS LIQUIDADOS DE INGRESOS POR CAPÍTULO. VARIACIÓN 2007-2008

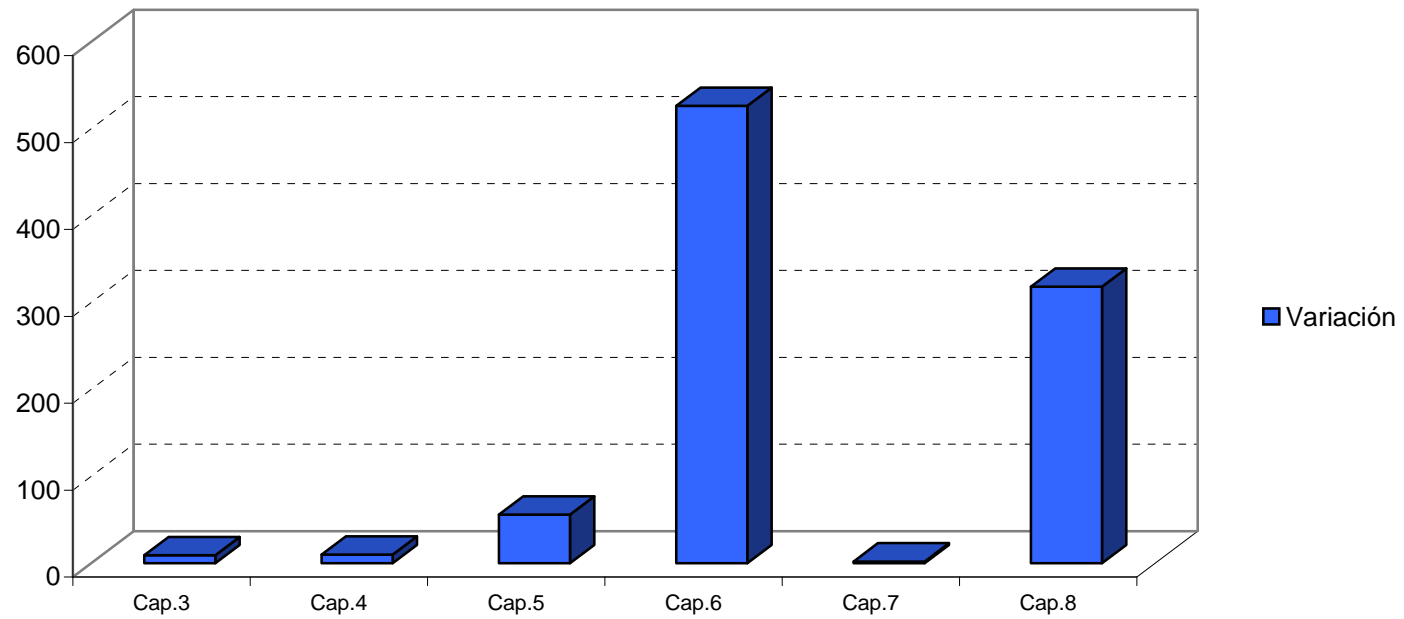
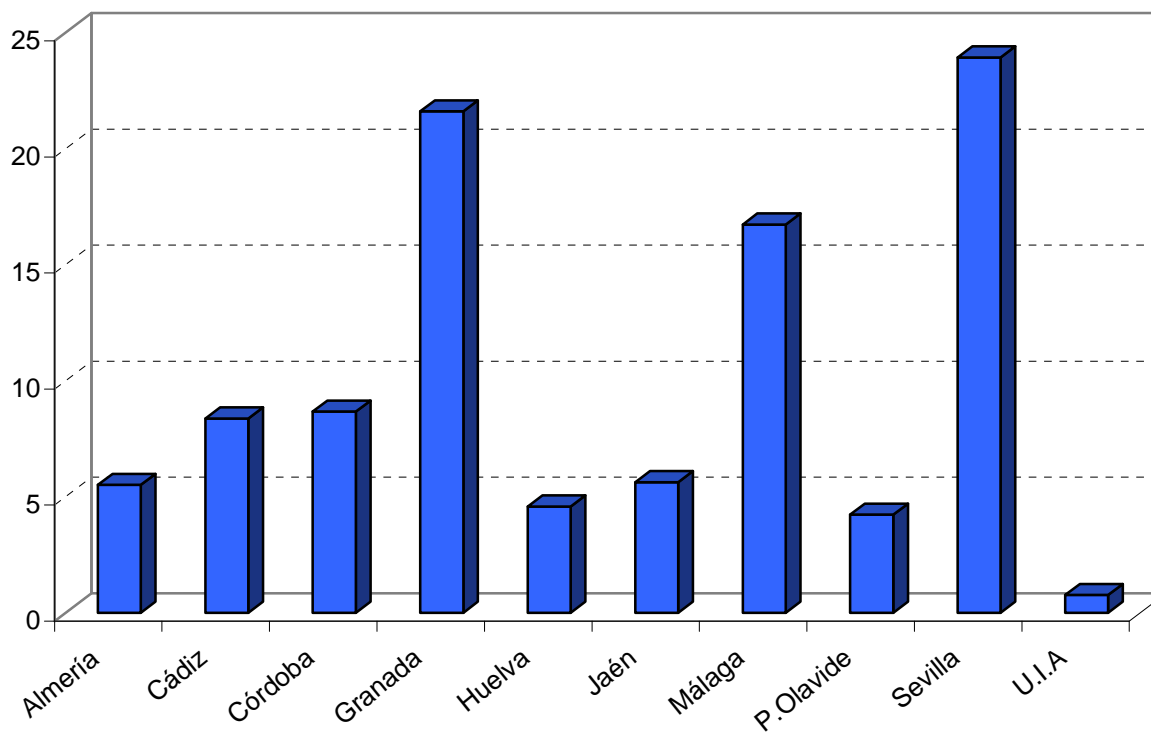


TABLA 3.3. PRESUPUESTOS LIQUIDADOS DE INGRESOS POR UNIVERSIDAD. TOTAL Y %

Universidad	Presupuestos Liquidados de ingreso	%
Almería	107.188.779	5,51
Cádiz	162.762.997	8,37
Córdoba	168.581.761	8,67
Granada	420.196.039	21,60
Huelva	89.128.749	4,58
Jaén	109.486.731	5,63
Málaga	325.302.419	16,72
P.Olavide	82.230.115	4,23
Sevilla	465.406.539	23,93
U.I.A	14.894.568	0,77
Andalucía	1.945.178.696	100



GRÁFICO 3.3. PRESUPUESTOS LIQUIDADOS DE INGRESOS POR UNIVERSIDAD (%)





JUNTA DE ANDALUCÍA

CONSEJERÍA DE INNOVACIÓN,
CIENCIA Y EMPRESA



TABLA 3.4. PRESUPUESTOS LIQUIDADOS DE INGRESOS POR UNIVERSIDAD. TOTALES E INCREMENTO POR AÑO

Universidad	2007	2008	% Incremento 2007/2008
Almería	89.591.736	107.188.779	19,64
Cádiz	143.609.331	162.762.997	13,34
Córdoba	145.795.092	168.581.761	15,63
Granada	409.435.962	420.196.039	2,63
Huelva	85.146.578	89.128.749	4,68
Jaén	96.287.036	109.486.731	13,71
Málaga	264.352.824	325.302.419	23,06
P.Olavide	68.957.711	82.230.115	19,25
Sevilla	429.019.712	465.406.539	8,48
U.I.A	16.595.067	14.894.568	-10,25
Andalucía	1.748.791.050	1.945.178.696	11,23



GRÁFICO 3.4. PRESUPUESTOS LIQUIDADOS DE INGRESOS POR UNIVERSIDAD (%). COMPARATIVA 2007-2008

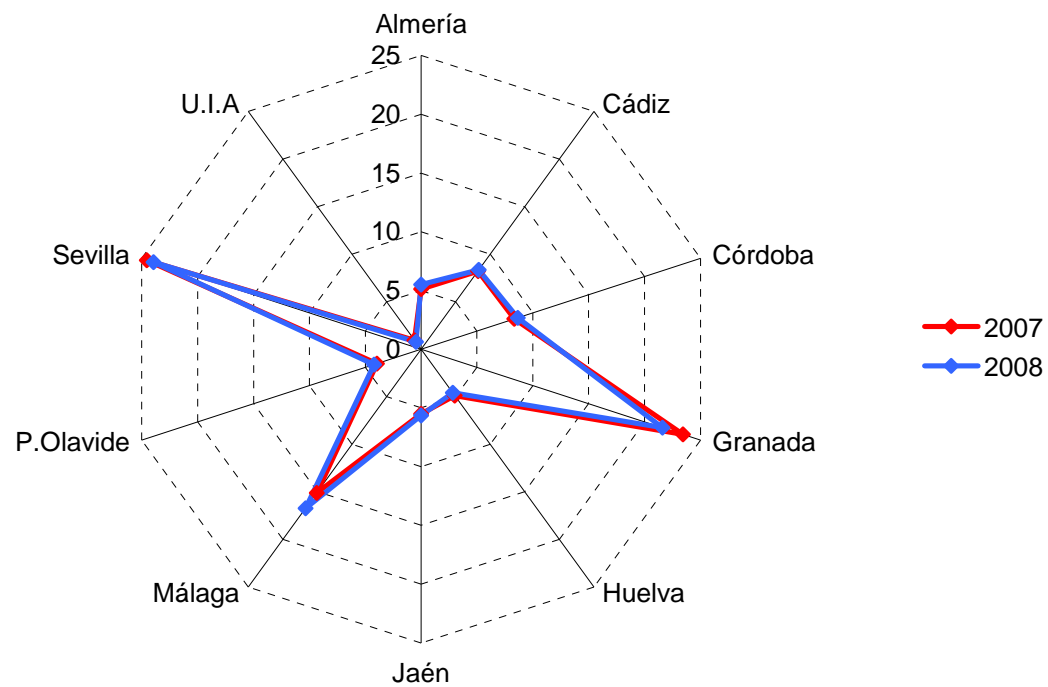


TABLA 3.5. PRESUPUESTOS LIQUIDADOS DE INGRESOS SEGÚN ESTRUCTURA Y PROCEDENCIA DE LAS UNIVERSIDADES PUBLICAS ANDALUZAS

Descripción	Universidad											Andalucía
	Almería	Cádiz	Córdoba	Granada	Huelva	Jaén	Málaga	P. Olavide	Sevilla	U.I.A		
INGRESOS CORRIENTES												
Capítulo 3	15.586.616	22.264.606	27.797.396	56.460.178	12.737.926	16.588.959	49.776.907	11.213.680	75.121.328	1.382.251	288.929.847	
Capítulo 4	61.377.057	108.337.525	95.640.902	284.023.878	59.724.735	75.081.136	196.282.324	46.282.671	304.555.565	12.166.869	1.243.472.661	
Capítulo 5	1.491.019	1.930.370	1.678.454	4.874.700	2.723.287	1.228.930	6.882.453	522.393	5.894.185	408.230	27.634.022	
Subtotal I.C.	78.454.692	132.532.501	125.116.752	345.358.756	75.185.948	92.899.025	252.941.684	58.018.744	385.571.078	13.957.350	1.560.036.530	
OTROS INGRESOS												
Capítulo 6	23.819	-	13.255	477.508	-	15.017	-	-	19.452	-	549.051	
Capítulo 7	23.692.271	30.171.345	43.368.424	66.629.000	13.942.801	16.495.295	56.848.576	20.228.082	65.978.218	937.218	338.291.230	
Capítulo 8	17.997	59.151	83.330	538.270	-	77.394	6.310.202	41.425	-	-	7.127.769	
Capítulo 9	5.000.000	-	-	7.192.506	-	-	9.201.956	3.941.864	13.837.790	-	39.174.116	
Total Otros Ingresos	28.734.087	30.230.495	43.465.009	74.837.283	13.942.801	16.587.706	72.360.734	24.211.371	79.835.461	937.218	385.142.166	
TOTAL INGRESOS	107.188.779	162.762.997	168.581.761	420.196.039	89.128.749	109.486.731	325.302.419	82.230.115	465.406.539	14.894.568	1.945.178.696	
OPERACIONES NO FINANCIERAS												
R. PROPIOS	17.101.454	24.194.976	29.489.105	61.812.385	15.461.213	17.832.906	56.659.360	11.736.073	81.034.965	1.790.481	317.112.920	
R. AJENOS	85.069.327	138.508.870	139.009.326	350.652.878	73.667.536	91.576.431	253.130.900	66.510.752	370.533.783	13.104.087	1.581.763.891	
R. TOTALES	102.170.782	162.703.846	168.498.431	412.465.263	89.128.749	109.409.337	309.790.261	78.246.826	451.568.749	14.894.568	1.898.876.811	

Recursos Propios (R.P.) = Capítulo 3 + Capítulo 5 + Capítulo 6.

Recursos Ajenos (R.A.) = Capítulo 4 + Capítulo 7.

Recursos Totales (R.T.) = R.P. + R.A.



GRÁFICO 3.5. PRESUPUESTOS LIQUIDADOS DE INGRESOS SEGÚN ESTRUCTURA Y PROCEDENCIA DE LAS UNIVERSIDADES PÚBLICAS ANDALUZAS

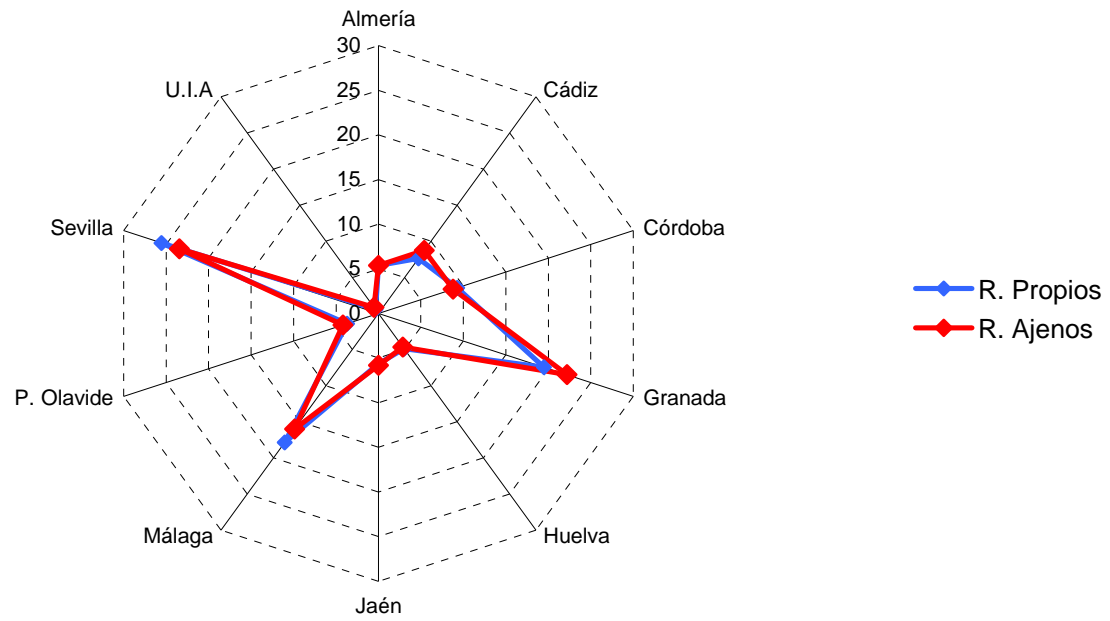
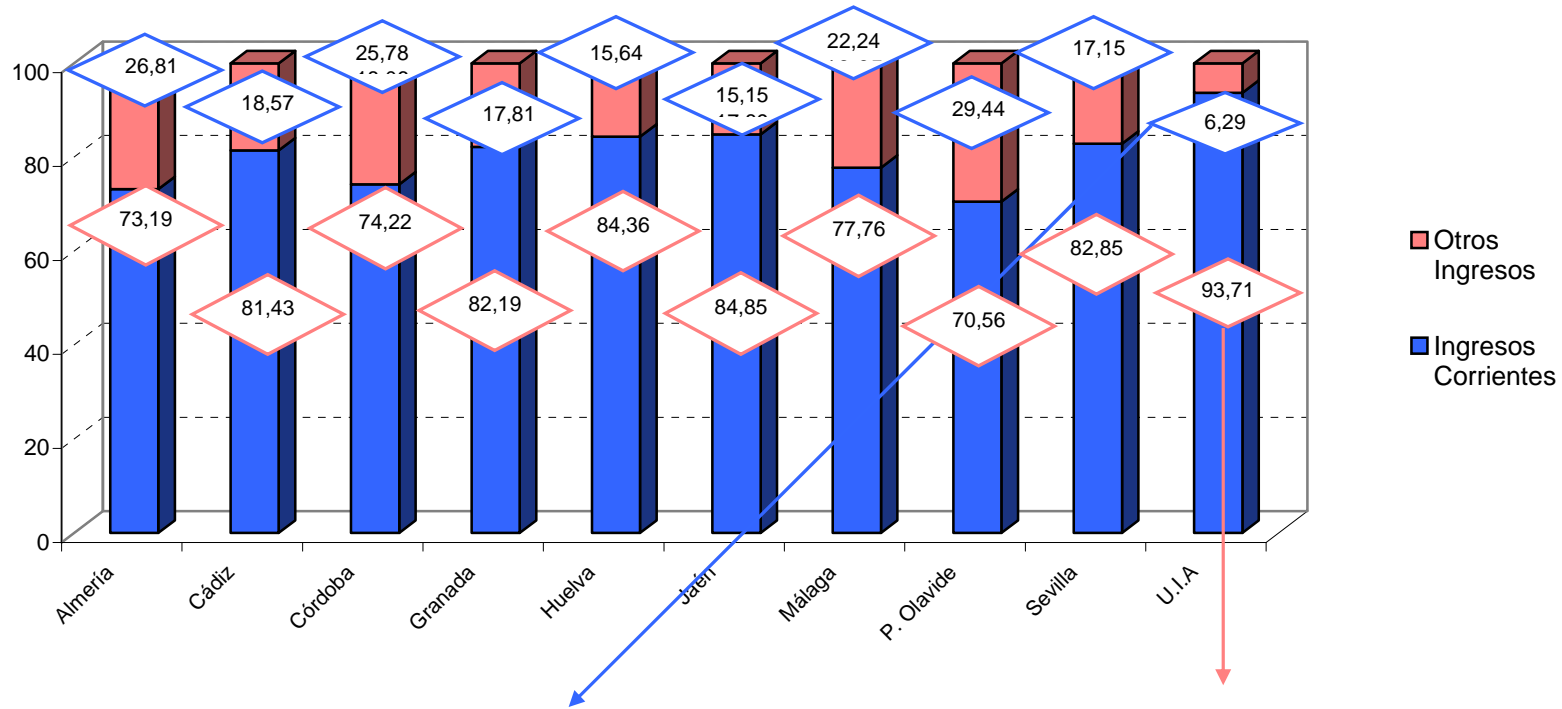


GRÁFICO 3.6. PRESUPUESTOS LIQUIDADOS DE INGRESOS SEGÚN TIPO DE INGRESO EN LAS UNIVERSIDADES PÚBLICAS ANDALUZAS (%) Y SU DISTRIBUCIÓN POR CAPÍTULOS. AÑO 2007



Universidad	Ingresos Corrientes			Otros Ingresos			
	Capítulo 3	Capítulo 4	Capítulo 5	Capítulo 6	Capítulo 7	Capítulo 8	Capítulo 9
Almería	19,87	78,23	1,90	0,08	82,45	0,06	17,40
Cádiz	16,80	81,74	1,46	0,00	99,80	0,20	0,00
Córdoba	22,22	76,44	1,34	0,03	99,78	0,19	0,00
Granada	16,35	82,24	1,41	0,64	89,03	0,72	9,61
Huelva	16,94	79,44	3,62	0,00	100,00	0,00	0,00
Jaén	17,86	80,82	1,32	0,09	99,44	0,47	0,00
Málaga	19,68	77,60	2,72	0,00	78,56	8,72	12,72
P. Olavide	19,33	79,77	0,90	0,00	83,55	0,17	16,28
Sevilla	19,48	78,99	1,53	0,02	82,64	0,00	17,33
U.I.A	9,90	87,17	2,92	0,00	100,00	0,00	0,00
Andalucía	18,52	79,71	1,77	0,14	87,84	1,85	10,17



CONSEJERÍA DE INNOVACIÓN,
CIENCIA Y EMPRESA

TABLA 3.7. PRESUPUESTOS LIQUIDADOS DE GASTOS POR CAPÍTULO

Capítulos		Importe	%
Cap.1	Gastos de personal	1.013.957.896	57,13
Cap.2	Gastos corrientes en bienes y servicios	221.299.212	12,47
Cap.3	Gastos financieros	13.017.859	0,73
Cap.4	Transferencias corrientes	48.594.252	2,74
Cap.6	Inversiones reales	420.704.297	23,70
Cap.7	Transferencias de capital	8.863.665	0,50
Cap.8	Activos financieros	9.433.704	0,53
Cap.9	Pasivos financieros	39.082.194	2,20
Total		1.774.953.079	100



GRÁFICO 3.7. PRESUPUESTOS LIQUIDADOS DE GASTOS POR CAPÍTULO

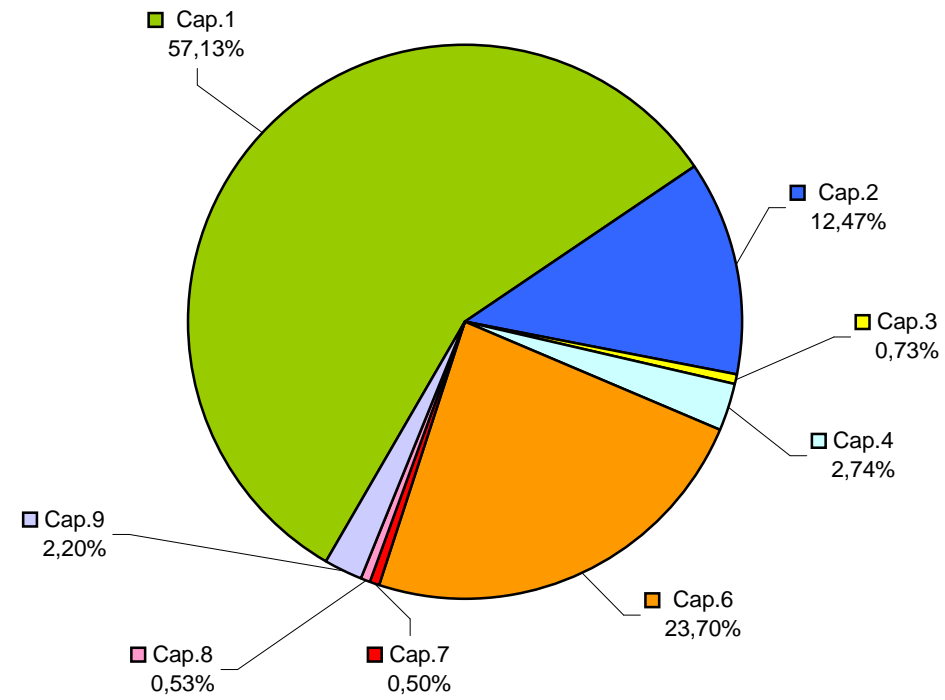




TABLA 3.8. PRESUPUESTOS LIQUIDADOS DE GASTOS POR CAPÍTULO. TOTALES E INCREMENTOS POR AÑO

Capítulos		2007	2008	% Incremento 2007/2008
Cap.1	Gastos de personal	931.564.553	1.013.957.896	8,84
Cap.2	Gastos corrientes en bienes y servicios	196.627.907	221.299.212	12,55
Cap.3	Gastos financieros	14.034.430	13.017.859	-7,24
Cap.4	Transferencias corrientes	34.367.678	48.594.252	41,40
Cap.6	Inversiones reales	348.817.277	420.704.297	20,61
Cap.7	Transferencias de capital	3.703.407	8.863.665	139,34
Cap.8	Activos financieros	1.624.987	9.433.704	480,54
Cap.9	Pasivos financieros	53.051.594	39.082.194	-26,33
	Total	1.583.791.833	1.774.953.079	12,07



GRÁFICO 3.8. PRESUPUESTOS LIQUIDADOS DE GASTOS POR CAPÍTULO. VARIACIÓN 2007/2008

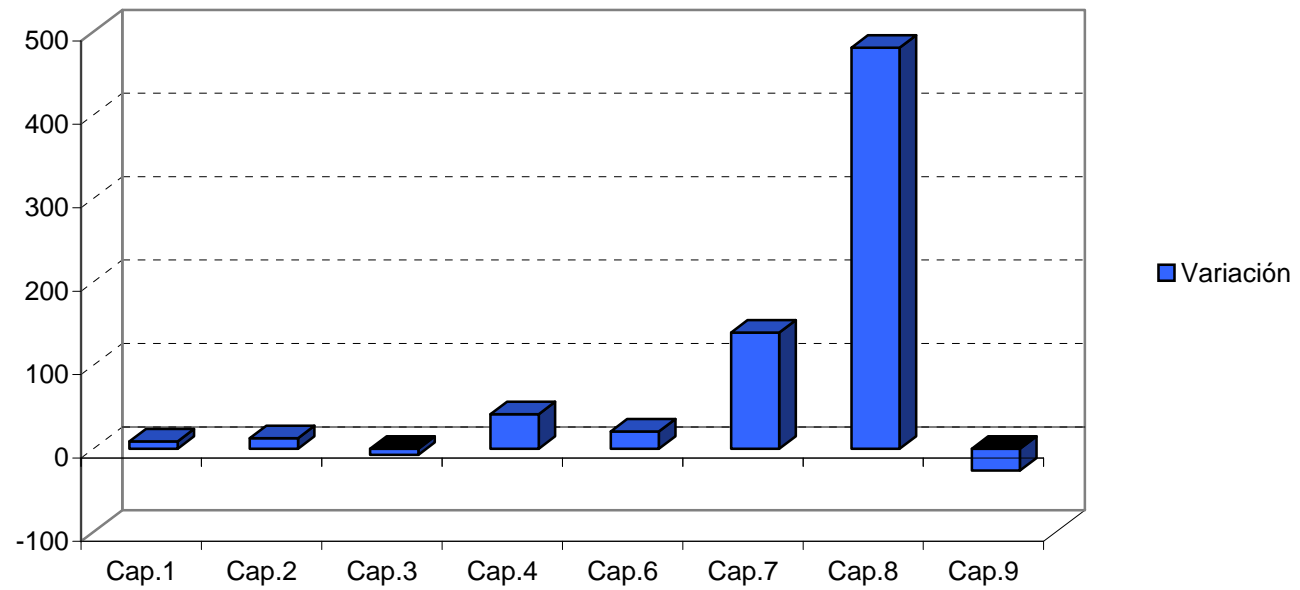


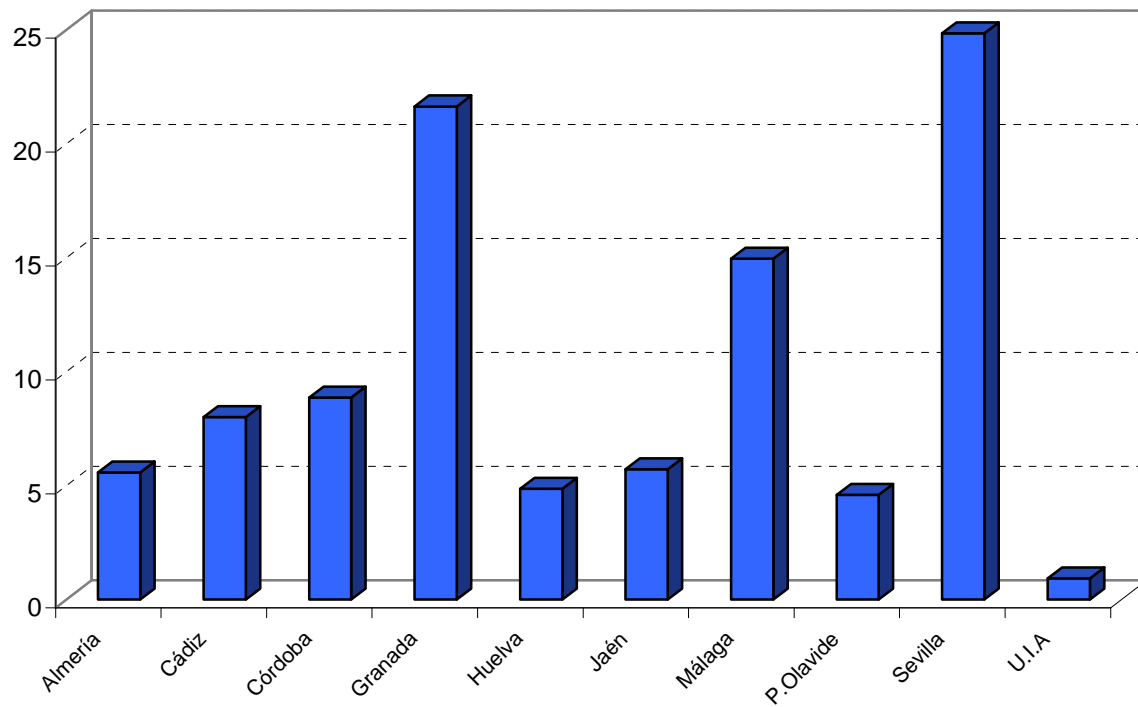


TABLA 3.9. PRESUPUESTOS LIQUIDADOS DE GASTOS POR UNIVERSIDAD EN EL AÑO 2008. TOTAL Y %

Universidad	Presupuestos Liquidados de gastos	%
Almería	99.051.506	5,58
Cádiz	142.087.163	8,01
Córdoba	157.370.887	8,87
Granada	384.070.410	21,64
Huelva	86.322.035	4,86
Jaén	101.406.138	5,71
Málaga	265.576.459	14,96
P.Olavide	81.433.529	4,59
Sevilla	441.136.337	24,85
U.I.A	16.498.615	0,93
Andalucía	1.774.953.079	100



GRÁFICO 3.9. PRESUPUESTOS LIQUIDADOS DE GASTOS POR UNIVERSIDAD (%)





JUNTA DE ANDALUCÍA

CONSEJERÍA DE INNOVACIÓN,
CIENCIA Y EMPRESA

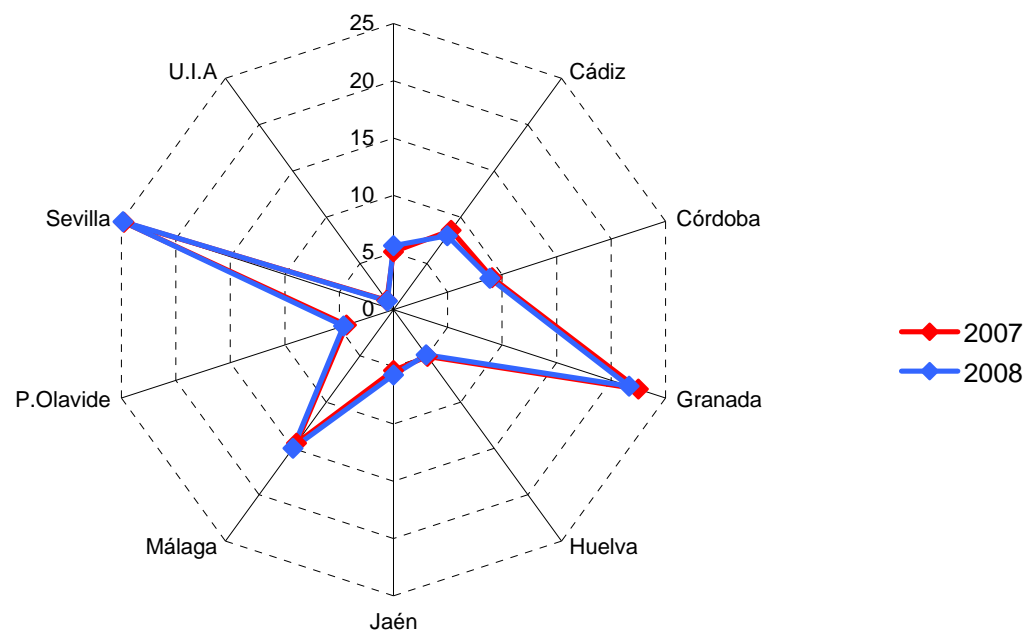


TABLA 3.10. PRESUPUESTOS LIQUIDADOS DE GASTOS POR UNIVERSIDAD. TOTALES E INCREMENTO POR AÑOS

UNIVERSIDAD	2007	2008	% Incremento 2007/2008
Almería	80.101.181	99.051.506	23,66
Cádiz	135.776.259	142.087.163	4,65
Córdoba	143.487.195	157.370.887	9,68
Granada	355.939.823	384.070.410	7,90
Huelva	79.857.398	86.322.035	8,10
Jaén	84.199.011	101.406.138	20,44
Málaga	228.345.267	265.576.459	16,30
P.Olavide	68.438.411	81.433.529	18,99
Sevilla	391.782.254	441.136.337	12,60
U.I.A	15.865.034	16.498.615	3,99
Andalucía	1.583.791.833	1.774.953.079	12,07



GRÁFICO 3.10. PRESUPUESTOS LIQUIDADOS DE GASTOS POR UNIVERSIDAD. %





CONSEJERÍA DE INNOVACIÓN,
CIENCIA Y EMPRESA

TABLA 3.11. PRESUPUESTOS LIQUIDADOS DE GASTOS (OBLIGACIONES RECONOCIDAS) SEGÚN ESTRUCTURA POR LAS UNIVERSIDADES PÚBLICAS ANDALUZAS. AÑO 2008

Descripción	Universidad										Andalucía	
	Almería	Cádiz	Córdoba	Granada	Huelva	Jaén	Málaga	P. Olavide	Sevilla	U.I.A		
GASTOS CORRIENTES												
CAP. 1	52.723.464	83.215.991	82.084.855	245.467.020	46.970.389	59.667.526	138.061.698	38.659.279	261.663.979	5.443.694	1.013.957.896	
CAP. 2	10.882.144	20.302.061	21.866.306	37.021.630	12.531.727	13.243.753	37.130.348	13.943.916	47.435.535	6.941.793	221.299.212	
CAP. 3	589.154	3.495.725	1.072.080	850.100	2.121.950	709.451	2.204.069	622.440	1.348.604	4.285	13.017.859	
CAP. 4	2.752.117	5.167.846	3.959.161	10.135.499	3.041.057	3.207.910	5.229.898	3.071.144	11.408.523	621.098	48.594.252	
SUBTOTAL	66.946.879	112.181.623	108.982.403	293.474.249	64.665.123	76.828.640	182.626.012	56.296.779	321.856.641	13.010.869	1.296.869.219	
OTROS GASTOS												
CAP. 6	25.577.971	25.621.350	43.164.278	78.570.641	14.915.028	20.953.222	69.833.954	23.676.136	114.903.970	3.487.746	420.704.297	
CAP. 7	376.751	193.377	997.247	2.801.729	76.250	138.119	-	-	4.280.192	-	8.863.665	
CAP. 8	31.530	85.750	340.281	631.355	-	1.643.203	6.645.433	47.142	9.010	-	9.433.704	
CAP. 9	6.118.374	4.005.063	3.886.678	8.592.437	6.665.633	1.842.954	6.471.059	1.413.472	86.524	-	39.082.194	
SUBTOTAL	32.104.627	29.905.540	48.388.484	90.596.161	21.656.911	24.577.498	82.950.446	25.136.750	119.279.696	3.487.746	478.083.860	
TOTAL GASTOS	99.051.506	142.087.163	157.370.887	384.070.410	86.322.035	101.406.138	265.576.459	81.433.529	441.136.337	16.498.615	1.774.953.079	



GRÁFICO 3.11. PRESUPUESTOS LIQUIDADOS DE GASTOS (OBLIGACIONES RECONOCIDAS) SEGÚN ESTRUCTURA POR LAS UNIVERSIDADES PÚBLICAS ANDALUZAS. AÑO 2008

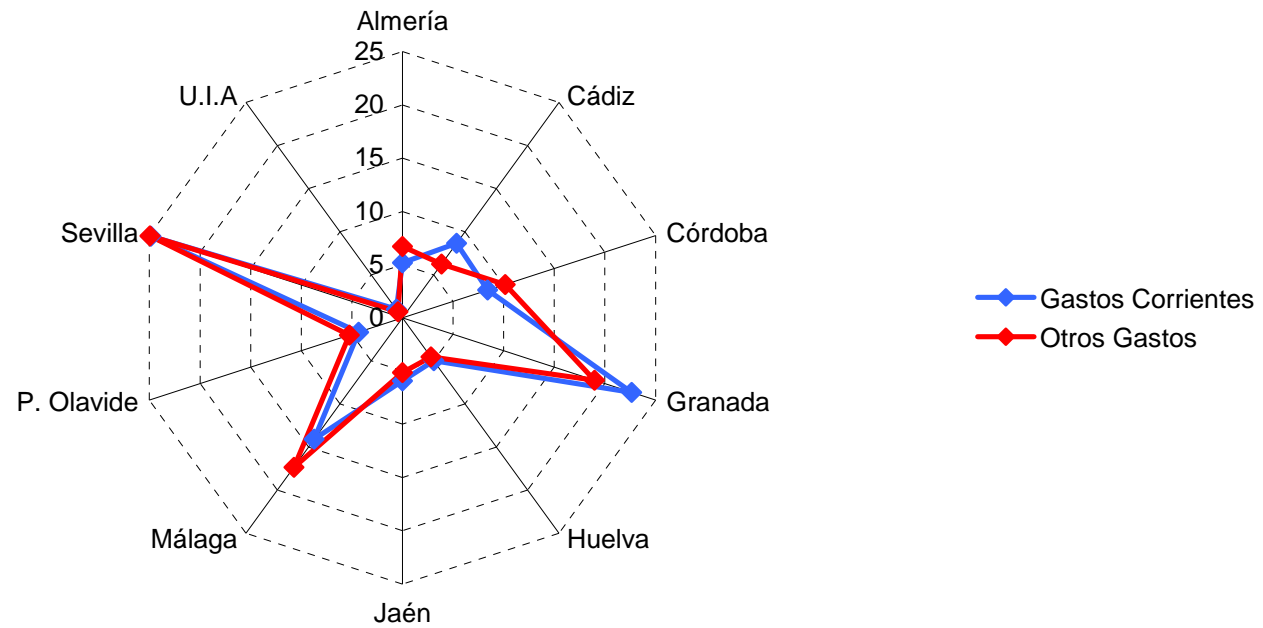
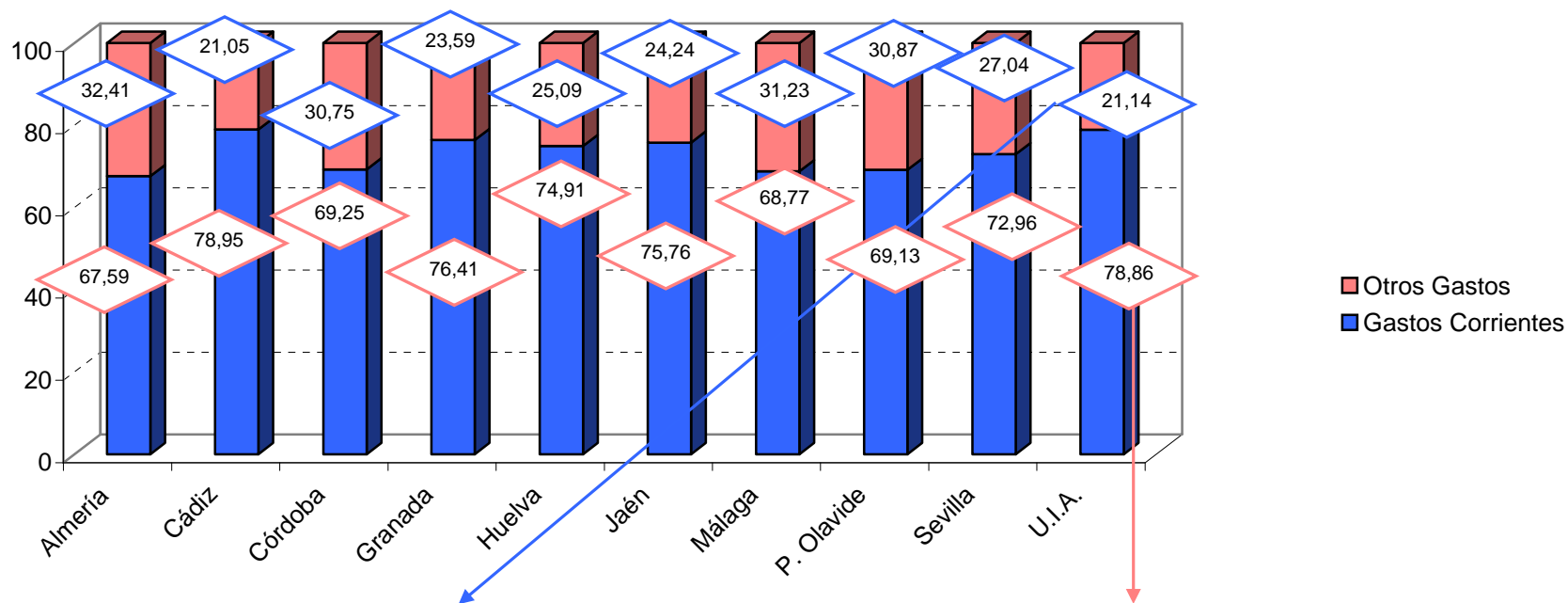




GRÁFICO 3.12. PRESUPUESTOS LIQUIDADOS DE GASTOS (OBLIGACIONES RECONOCIDAS) SEGÚN TIPO DE INGRESO EN LAS UNIVERSIDADES PÚBLICAS ANDALUZAS (%) Y SU DISTRIBUCIÓN POR CAPITULOS. AÑO 2007



Universidad	Gastos Corrientes				Otros Gastos			
	Cap. 1	Cap. 2	Cap. 3	Cap. 4	Cap. 6	Cap. 7	Cap. 8	Cap. 9
Almería	78,75	16,25	0,88	4,11	79,67	1,17	0,10	19,06
Cádiz	74,18	18,10	3,12	4,61	85,67	0,65	0,29	13,39
Córdoba	75,32	20,06	0,98	3,63	89,20	2,06	0,70	8,03
Granada	83,64	12,61	0,29	3,45	86,73	3,09	0,70	9,48
Huelva	72,64	19,38	3,28	4,70	68,87	0,35	0,00	30,78
Jaén	77,66	17,24	0,92	4,18	85,25	0,56	6,69	7,50
Málaga	75,60	20,33	1,21	2,86	84,19	0,00	8,01	7,80
P. Olavide	68,67	24,77	1,11	5,46	94,19	0,00	0,19	5,62
Sevilla	81,30	14,74	0,42	3,54	96,33	3,59	0,01	0,07
U.I.A.	41,84	53,35	0,03	4,77	100,00	0,00	0,00	0,00
Andalucía	78,19	17,06	1,00	3,75	88,00	1,85	1,97	8,17



TABLA 3.12. RESUMEN FINAL DEL PRESUPUESTO DE INGRESOS Y GASTOS LIQUIDADOS POR UNIVERSIDAD

	Almería	Cádiz	Córdoba	Granada	Huelva	Jaén	Málaga	P.Olavide	Sevilla	U.I.A	Andalucía
Total Operac. Corrientes	11.507.813	20.350.878	16.134.349	51.884.507	10.520.824	16.070.385	70.315.672	1.721.964	63.714.437	946.481	263.167.311
Total Operaciones Capital	-2.238.633	4.356.618	-779.846	-14.265.862	-1.048.477	-4.581.029	-12.985.378	-3.448.054	-53.186.491	-2.550.528	-90.727.681
Result. de Operac. no financ.	9.269.180	24.707.496	15.354.504	37.618.645	9.472.347	11.489.356	57.330.294	-1.726.090	10.527.946	-1.604.048	172.439.630
Result. de Operac. Financ.	-6.131.908	-4.031.662	-4.143.629	-8.685.522	-6.665.633	-3.408.763	-6.806.290	-1.419.189	-95.534	0	-41.388.130
Saldo Presupuest. del Ejerc.	8.137.272	20.675.834	11.210.875	36.125.629	2.806.714	8.080.593	59.725.960	796.585	24.270.202	-1.604.048	170.225.617