

# **Estadística de Animales de Compañía en Andalucía**

**Enero-diciembre  
2014**

Consejería de Justicia e  
Interior



Índice

**Estadística sobre la animales de compañía en Andalucía. 2014**

Hoja	Descripción
<a href="#">1.</a>	Animales identificados en Andalucía por provincia y especie
<a href="#">2.</a>	Evolución del número de Animales de compañía identificados en Andalucía en el RAIA por especie
<a href="#">3.</a>	Perros potencialmente peligrosos identificados en Andalucía en el RAIA por provincia y raza
<a href="#">4.</a>	Altas, bajas, cambios de propietario de animales de compañía y animales perdidos y encontrados en Andalucía por provincia
<a href="#">5.</a>	Altas, bajas, cambios de propietario de animales de compañía y animales perdidos y encontrados en Andalucía por meses
<a href="#">6.</a>	Evolución de altas, bajas, cambios de propietario de animales de compañía y animales perdidos y encontrados en Andalucía
<a href="#">7.</a>	Actuaciones de inspección realizadas y expedientes sancionadores incoados por provincia y materia
<a href="#">8.</a>	Evolución de las actuaciones de inspección realizadas y expedientes sancionadores incoados en Andalucía por materia
<a href="#">9.</a>	Titulares de animales de compañía y personal veterinario en Andalucía por provincia, especie y sexo
<a href="#">10.</a>	Evolución de titulares de animales de compañía y personal veterinario en Andalucía por sexo



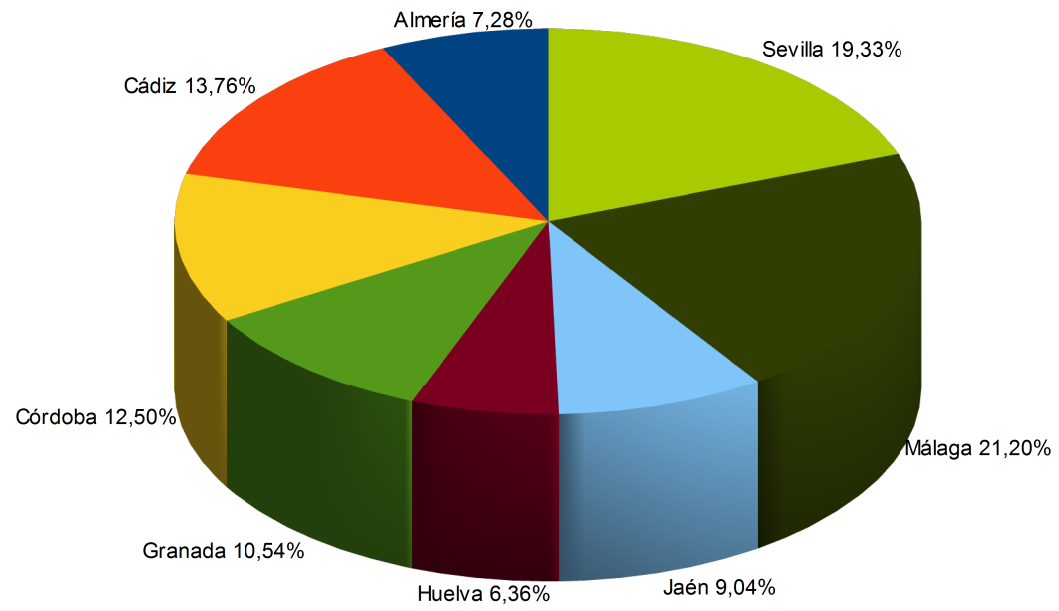
### Estadística de Animales de Compañía en Andalucía. 2014

#### Animales identificados en Andalucía por provincia y especie

	Almería	Cádiz	Córdoba	Granada	Huelva	Jaén	Málaga	Sevilla	Andalucía
<b>Gatos</b>	9.061	18.258	5.510	9.170	2.552	3.107	41.481	18.874	<b>108.013</b>
<b>Hurones</b>	436	1.478	2.278	591	367	586	2.103	2.300	<b>10.139</b>
<b>Perros</b>	146.926	276.002	260.693	216.949	134.006	190.842	408.752	395.053	<b>2.029.223</b>
Potencialmente peligrosos	4.627	5.151	3.430	4.798	2.168	2.374	10.306	6.600	<b>39.454</b>
No peligrosos	142.299	270.851	257.263	212.151	131.838	188.468	398.446	388.453	<b>1.989.769</b>
<b>Otras especies</b>	1.124	2.061	2.047	1.394	682	1.079	6.487	2.021	<b>16.895</b>
<b>Total</b>	<b>157.547</b>	<b>297.799</b>	<b>270.528</b>	<b>228.104</b>	<b>137.607</b>	<b>195.614</b>	<b>458.823</b>	<b>418.248</b>	<b>2.164.270</b>

': valor nulo

Animales identificados en Andalucía



## Evolución del número de Animales de compañía identificados en Andalucía en el RAI A por especie

Periodo: 2005 – 2014

	2005	2006	2007	2008	2009	2010	2011	2012	2013	2014	% sobre el total	% 14 / 13
<b>Gatos</b>	26.932	41.562	41.878	52.090	60.553	71.838	82.525	92.698	103.451	108.013	4,99	<b>4,41</b>
<b>Hurones</b>	656	1.446	2.241	3.353	4.531	5.683	6.867	7.548	8.902	10.139	0,47	<b>13,90</b>
<b>Perros</b>	652.349	836.990	1.017.539	1.204.047	1.368.230	1.514.010	1.685.530	1.854.689	2.030.212	2.029.223	93,76	<b>-0,05</b>
Potencialmente peligrosos	<u>19.230</u>	<u>22.652</u>	<u>22.645</u>	<u>27.272</u>	<u>29.119</u>	<u>31.565</u>	<u>34.289</u>	<u>37.605</u>	<u>41.162</u>	<u>39.454</u>	<u>1,82</u>	<b><u>-4,15</u></b>
No peligrosos	633.119	814.338	994.894	1.176.775	1.339.111	1.482.445	1.651.241	1.817.084	1.989.050	1.989.769	91,94	<b>0,04</b>
<b>Otras especies</b>	12.474	18.970	9.461	10.788	11.432	11.226	11.650	11.964	12.325	16.895	0,78	<b>37,08</b>
<b>Total</b>	<b>692.411</b>	<b>898.968</b>	<b>1.071.119</b>	<b>1.270.278</b>	<b>1.444.746</b>	<b>1.602.757</b>	<b>1.786.572</b>	<b>1.966.899</b>	<b>2.154.890</b>	<b>2.164.270</b>	<b>100,00</b>	<b>0,44</b>
Animales Identificados en REIAC <sup>1</sup>	-	3.300.000	4.244.860	5.285.268	6.313.085	7.080.000	8.000.000	8.500.000	9.000.000	9.500.000		
Animales identificados en EUROPETNET <sup>2</sup>	-	12.189.793	13.343.270	21.515.283	24.707.859	42.442.554	49.311.408	54.000.000	57.215.885	61.805.804		
% Andalucía en España	0,00	27,24	25,23	24,03	22,88	22,64	22,33	23,14	23,94	22,78		
% Andalucía en Europa	0,00	7,37	8,03	5,90	5,85	3,78	3,62	3,64	3,77	3,50		

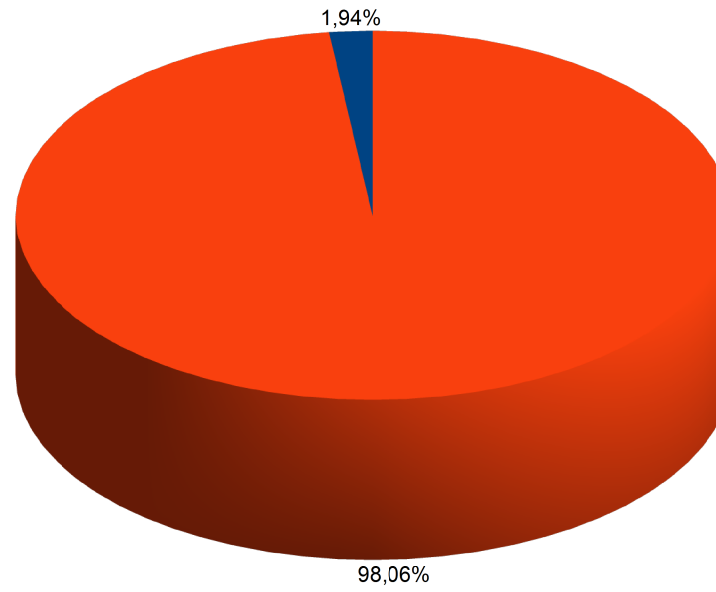
<sup>1</sup> Red Española de Identificación de Animales de Compañía<sup>2</sup> Red Europea de Identificación de Animales de Compañía

'-': valor nulo

Animales de Compañía identificados en Andalucía



Perros identificados en Andalucía



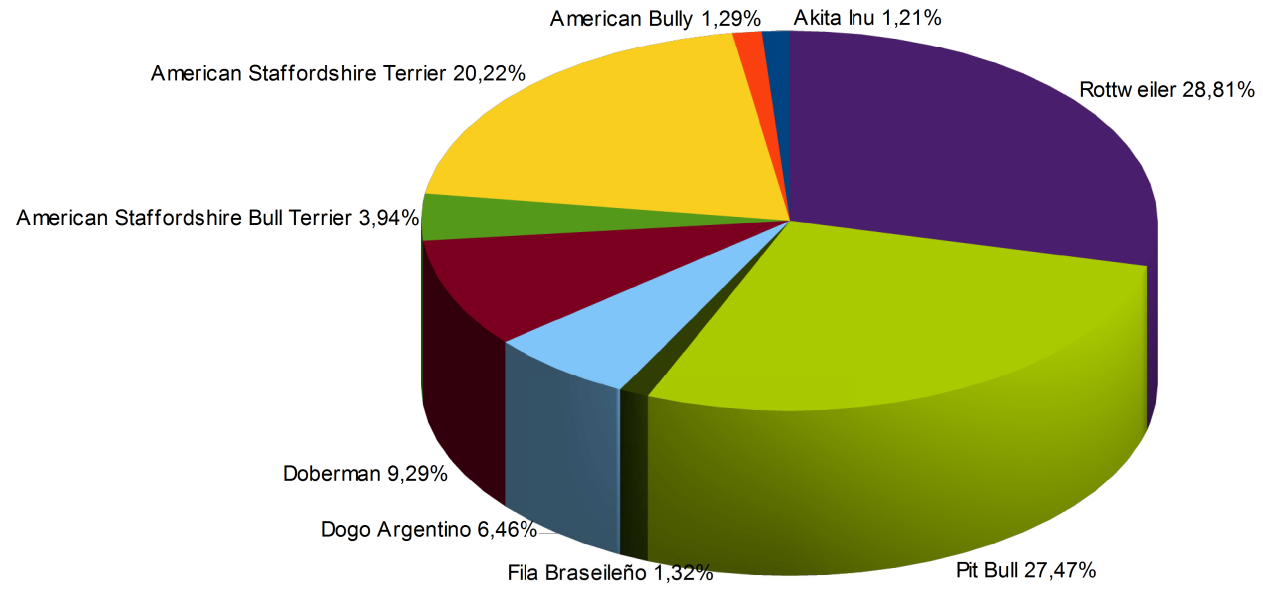
## Estadística de Animales de Compañía en Andalucía. 2014

Perros potencialmente peligrosos identificados en Andalucía en el RAIA por provincia y raza

	Almería	Cádiz	Córdoba	Granada	Huelva	Jaén	Málaga	Sevilla	Andalucía
Akita Inu	118	53	27	44	17	10	75	99	<b>443</b>
American Bully	25	43	47	30	16	15	193	104	<b>473</b>
American Staffordshire Terrier	875	995	560	810	432	415	2.207	1.112	<b>7.406</b>
American Staffordshire Bull Terrier	144	191	106	164	62	67	475	233	<b>1.442</b>
Doberman	346	454	416	379	235	196	766	609	<b>3.401</b>
Dogo Argentino	324	214	179	476	214	262	465	231	<b>2.365</b>
Fila Brasileño	35	53	15	55	22	14	123	165	<b>482</b>
Pit Bull	927	1.322	989	1.160	554	685	2.524	1.899	<b>10.060</b>
Rottweiler	1.582	1.277	896	1.310	479	638	2.650	1.719	<b>10.551</b>
Starffordshire Bull Terrier	250	549	195	370	137	72	825	429	<b>2.827</b>
Tosa Inu	1	-	-	-	-	-	3	-	<b>4</b>
<b>Total</b>	<b>4.627</b>	<b>5.151</b>	<b>3.430</b>	<b>4.798</b>	<b>2.168</b>	<b>2.374</b>	<b>10.306</b>	<b>6.600</b>	<b>39.454</b>

': valor nulo

Perros potencialmente peligrosos





## Estadística de Animales de Compañía en Andalucía. 2014

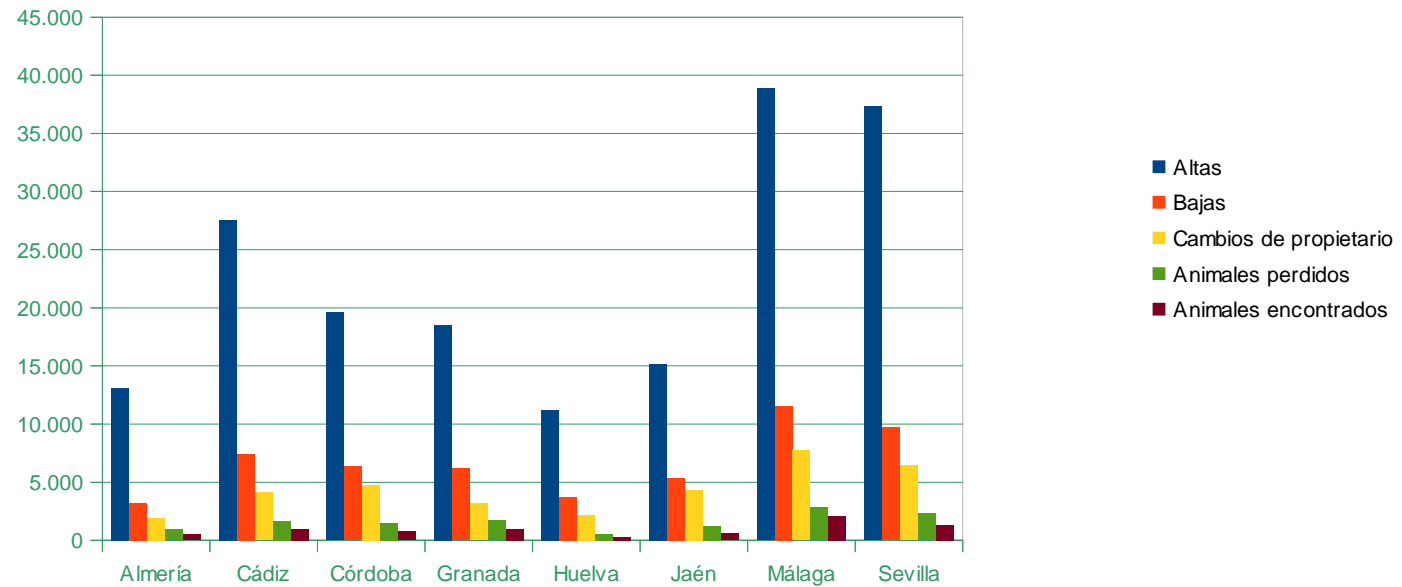
Altas, bajas, cambios de propietario de animales de compañía y animales perdidos y encontrados en Andalucía por provincia

	Almería	Cádiz	Córdoba	Granada	Huelva	Jaén	Málaga	Sevilla	Andalucía
<b>Altas</b>	<b>13.101</b>	<b>27.550</b>	<b>19.597</b>	<b>18.489</b>	<b>11.213</b>	<b>15.131</b>	<b>38.862</b>	<b>37.299</b>	<b>181.242</b>
Perros potencialmente peligrosos	533	744	343	544	236	262	1.414	815	<b>4.891</b>
Perros no peligrosos	11649	24.145	18.474	16.625	10.590	14.427	32.838	33.735	<b>162.483</b>
Gatos	831	2.442	599	1.219	362	367	4.302	2.470	<b>12.592</b>
Hurones	69	135	160	57	24	69	205	188	<b>907</b>
Otras especies	19	84	21	44	1	6	103	91	<b>369</b>
<b>Bajas</b>	<b>3.201</b>	<b>7.440</b>	<b>6.368</b>	<b>6.157</b>	<b>3.717</b>	<b>5.379</b>	<b>11.539</b>	<b>9.699</b>	<b>53.500</b>
Perros potencialmente peligrosos	90	139	115	94	68	56	273	161	<b>996</b>
Perros no peligrosos	2.944	6.776	6.078	5.820	3.516	5.242	10.468	9.191	<b>50.035</b>
Gatos	153	476	126	221	122	55	713	321	<b>2.187</b>
Hurones	12	45	48	19	10	26	75	25	<b>260</b>
Otras especies	2	4	1	3	1	-	10	1	<b>22</b>
<b>Cambios de propietario</b>	<b>1.926</b>	<b>4.097</b>	<b>4.735</b>	<b>3.172</b>	<b>2.176</b>	<b>4.327</b>	<b>7.730</b>	<b>6.412</b>	<b>34.575</b>
Perros potencialmente peligrosos	45	45	24	36	22	16	109	61	<b>358</b>
Perros no peligrosos	1.832	3.929	4.651	3.080	2.116	4.283	7.392	6.224	<b>33.507</b>
Gatos	47	103	35	54	34	16	214	99	<b>602</b>
Hurones	2	12	24	1	2	10	7	16	<b>74</b>
Otras especies	-	8	1	1	2	2	8	12	<b>34</b>
<b>Animales perdidos</b>	<b>943</b>	<b>1.660</b>	<b>1.493</b>	<b>1.713</b>	<b>533</b>	<b>1.234</b>	<b>2.805</b>	<b>2.291</b>	<b>12.672</b>
Perros potencialmente peligrosos	27	23	15	25	7	8	70	21	<b>196</b>
Perros no peligrosos	848	1.507	1.414	1.601	495	1.185	2.348	2.092	<b>11.490</b>
Gatos	60	120	38	82	27	40	363	161	<b>891</b>
Hurones	8	4	23	2	-	1	7	12	<b>57</b>
Otras especies	-	6	3	3	4	-	17	5	<b>38</b>

	Almería	Cádiz	Córdoba	Granada	Huelva	Jaén	Málaga	Sevilla	Andalucía
<b>Animales encontrados</b>	<b>496</b>	<b>999</b>	<b>738</b>	<b>959</b>	<b>313</b>	<b>576</b>	<b>2.069</b>	<b>1.312</b>	<b>7.462</b>
Perros potencialmente peligrosos	17	12	9	11	3	3	45	23	123
Perros no peligrosos	446	914	698	911	299	559	1.815	1.211	6.853
Gatos	32	67	27	33	8	13	198	74	452
Hurones	1	1	2	-	-	1	1	2	8
Otras especies	-	5	2	4	3	-	10	2	26

': valor nulo

#### Altas, bajas, cambios de propietario de animales de compañía y animales perdidos y encontrados

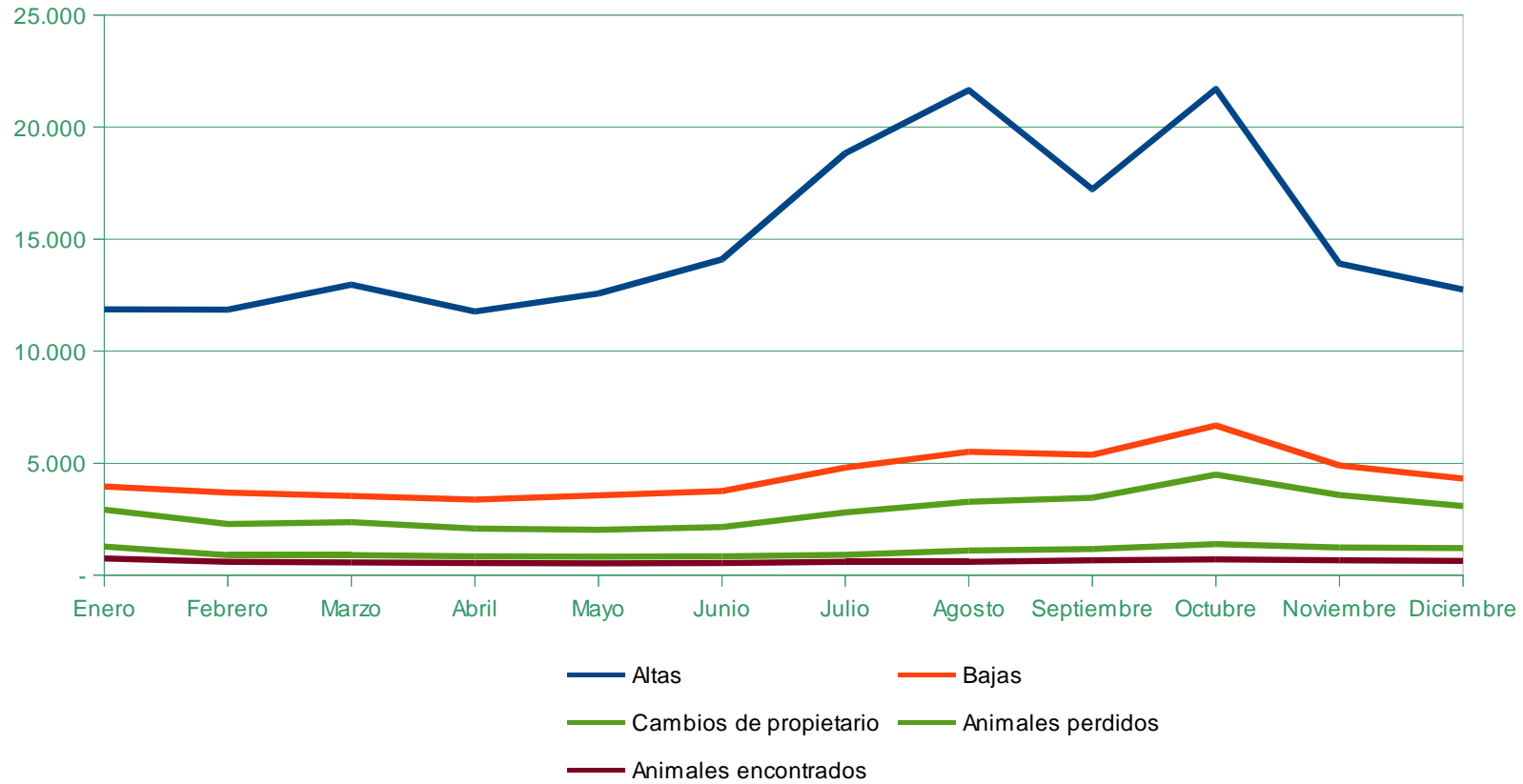


## Estadística de Animales de Compañía en Andalucía. 2014

Altas, bajas, cambios de propietario de animales de compañía y animales perdidos y encontrados en Andalucía por meses

	Altas	% 14 / 13	Bajas	% 14 / 13	Cambios de propietario	% 14 / 13	Animales perdidos	% 14 / 13	Animales encontrados	% 14 / 13
Enero	11.873	-6,72	3.958	-15,98	2.926	-33,44	1.278	0,55	756	16,13
Febrero	11.860	6,30	3.695	0,93	2.290	-35,82	906	-0,88	597	18,22
Marzo	12.973	17,37	3.548	3,29	2.378	-26,51	906	7,99	578	23,50
Abril	11.770	-5,19	3.375	-14,19	2.090	-40,13	846	-6,42	554	-1,60
Mayo	12.574	2,05	3.569	-24,29	2.025	-41,94	832	1,34	531	10,40
Junio	14.104	1,39	3.760	-6,49	2.151	-35,54	847	8,59	548	12,07
Julio	18.839	-7,01	4.807	-16,65	2.812	-35,30	920	-2,13	607	-7,19
Agosto	21.645	-4,27	5.515	-5,65	3.281	-30,24	1.111	-0,27	606	-4,57
Septiembre	17.226	-1,64	5.378	-7,39	3.460	-23,75	1.176	0,68	673	22,81
Octubre	21.709	0,29	6.683	3,64	4.490	-24,03	1.393	-4,13	704	-0,14
Noviembre	13.918	-2,14	4.901	-8,70	3.586	-18,96	1.243	9,13	670	11,48
Diciembre	12.751	17,35	4.311	-8,62	3.086	-7,10	1.214	17,75	638	36,91
<b>Total</b>	<b>181.242</b>	<b>-0,61</b>	<b>53.500</b>	<b>-7,25</b>	<b>34.575</b>	<b>-29,09</b>	<b>12.672</b>	<b>2,41</b>	<b>7.462</b>	<b>10,11</b>

': valor nulo

**Altas, bajas y cambios de propietario de animales de compañía y animales perdidos y encontrados**

## Estadística de Animales de Compañía en Andalucía. 2014

Evolución de altas, bajas, cambios de propietario de animales de compañía y animales perdidos y encontrados en Andalucía

Periodo: 2005 – 2014

	2005	2006	2007	2008	2009	2010	2011	2012	2013	2014	% 14 / 13
<b>Altas</b>	<b>299.107</b>	<b>212.732</b>	<b>180.209</b>	<b>176.549</b>	<b>175.662</b>	<b>196.863</b>	<b>185.451</b>	<b>185.451</b>	<b>182.349</b>	<b>181.242</b>	<b>-0,61</b>
Perros potencialmente peligrosos	4.074	3.491	3.097	2.088	1.465	2.328	2.707	2.707	3.079	4.891	<b>58,85</b>
Perros no peligrosos	279.694	186.143	164.205	163.218	163.572	181.617	170.383	170.383	167.380	162.483	<b>-2,93</b>
Gatos	10.452	12.104	10.411	9.473	8.858	11.275	10.758	10.758	10.154	12.592	<b>24,01</b>
Hurones	530	763	832	933	1.143	1.172	1.129	1.129	1.404	907	<b>-35,40</b>
Otras especies	4.357	10.231	1.664	837	624	471	474	474	332	369	<b>11,14</b>
<b>Bajas</b>	<b>13.445</b>	<b>22.000</b>	<b>28.243</b>	<b>32.949</b>	<b>37.943</b>	<b>44.746</b>	<b>47.784</b>	<b>53.330</b>	<b>57.679</b>	<b>53.500</b>	<b>-7,25</b>
Perros potencialmente peligrosos	614	812	896	1.089	1.751	1.180	1.382	1.183	1.127	996	<b>-11,62</b>
Perros no peligrosos	12.492	20.642	26.630	30.904	35.041	42.044	44.654	50.237	54.199	50.035	<b>-7,68</b>
Gatos	162	459	616	820	988	1.195	1.505	1.606	2.038	2.187	<b>7,31</b>
Hurones	18	50	65	90	114	207	201	272	256	260	<b>1,56</b>
Otras especies	159	37	36	46	49	120	42	32	59	22	<b>-62,71</b>
<b>Cambios de propietario</b>	<b>12.805</b>	<b>27.156</b>	<b>39.515</b>	<b>39.839</b>	<b>42.008</b>	<b>48.768</b>	<b>46.425</b>	<b>46.019</b>	<b>48.758</b>	<b>34.575</b>	<b>-29,09</b>
Perros potencialmente peligrosos	409	651	885	880	1.582	2.313	2.616	3.003	3.276	358	<b>-89,07</b>
Perros no peligrosos	12.154	25.686	37.243	37.755	39.059	44.836	42.233	41.620	43.859	33.507	<b>-23,60</b>
Gatos	124	567	1.078	910	990	1.280	1.254	1.144	1.388	602	<b>-56,63</b>
Hurones	10	69	217	204	255	256	225	172	143	74	<b>-48,25</b>
Otras especies	108	183	92	90	122	83	97	80	92	34	<b>-63,04</b>
<b>Perdidos</b>	<b>6.006</b>	<b>9.466</b>	<b>10.923</b>	<b>11.500</b>	<b>11.390</b>	<b>12.378</b>	<b>12.717</b>	<b>13.220</b>	<b>12.374</b>	<b>12.672</b>	<b>2,41</b>
Perros potencialmente peligrosos	110	139	191	216	166	150	145	137	127	196	<b>54,33</b>
Perros no peligrosos	5.654	8.882	10.174	10.657	10.535	11.497	11.764	12.073	11.310	11.490	<b>1,59</b>
Gatos	156	410	515	586	633	670	742	905	859	891	<b>3,73</b>
Hurones	8	25	30	32	52	51	57	73	59	57	<b>-3,39</b>
Otras especies	78	10	13	9	4	10	9	32	19	38	<b>100,00</b>

	2005	2006	2007	2008	2009	2010	2011	2012	2013	2014	% 14 / 13
<b>Encontrados</b>	<b>1.564</b>	<b>2.804</b>	<b>3.612</b>	<b>4.035</b>	<b>4.466</b>	<b>6.245</b>	<b>6.621</b>	<b>6.821</b>	<b>6.777</b>	<b>7.462</b>	<b>10,11</b>
Perros potencialmente peligrosos	32	60	78	81	80	80	92	77	75	123	<b>64,00</b>
Perros no peligrosos	1.459	2.625	3.350	3.755	4.159	5.857	6.143	6.302	6.239	6.853	<b>9,84</b>
Gatos	49	110	174	189	210	290	370	429	450	452	<b>0,44</b>
Hurones	1	7	5	5	12	12	14	9	7	8	<b>14,29</b>
Otras especies	23	2	5	5	5	6	2	4	6	26	<b>333,33</b>

': valor nulo

## Estadística de Animales de Compañía en Andalucía. 2014

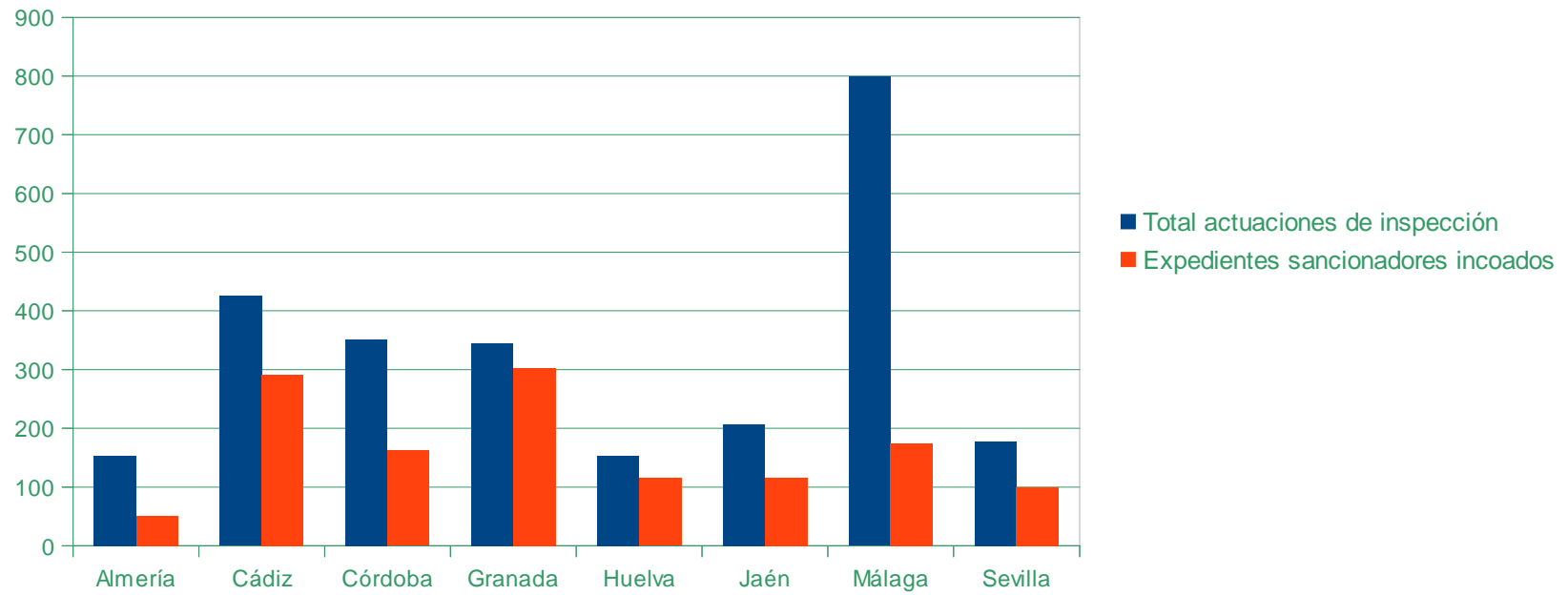
Actuaciones de inspección realizadas y expedientes sancionadores incoados por provincia y materia

	Almería	Cádiz	Córdoba	Granada	Huelva	Jaén	Málaga	Sevilla	SSCC	Andalucía
<b>Total actuaciones de inspección</b>	<b>153</b>	<b>425</b>	<b>352</b>	<b>345</b>	<b>153</b>	<b>207</b>	<b>799</b>	<b>177</b>	<b>0</b>	<b>2.611</b>
Animales de compañía <sup>1</sup>	122	157	211	181	76	137	245	24	-	<b>1.153</b>
Perros potencialmente peligrosos <sup>2</sup>	31	268	141	164	77	70	554	153	-	<b>1.458</b>
<b>Expedientes sancionadores incoados</b>	<b>51</b>	<b>291</b>	<b>162</b>	<b>303</b>	<b>115</b>	<b>116</b>	<b>174</b>	<b>100</b>	<b>1</b>	<b>1.313</b>
Animales de compañía <sup>1</sup>	15	117	104	143	42	68	24	16	1	530
Perros potencialmente peligrosos <sup>2</sup>	36	174	58	160	73	48	150	84	0	783

<sup>1</sup> Vigilancia, registro del animal y prevención del maltrato animal.

<sup>2</sup> Control de la licencia, seguro, y medidas de seguridad - correa y bozal.

-' : valor nulo

**Actuaciones de inspección y expedientes sancionadores**



## Estadística de Animales de Compañía en Andalucía. 2014

Evolución de las actuaciones de inspección realizadas y expedientes sancionadores incoados en Andalucía por materia

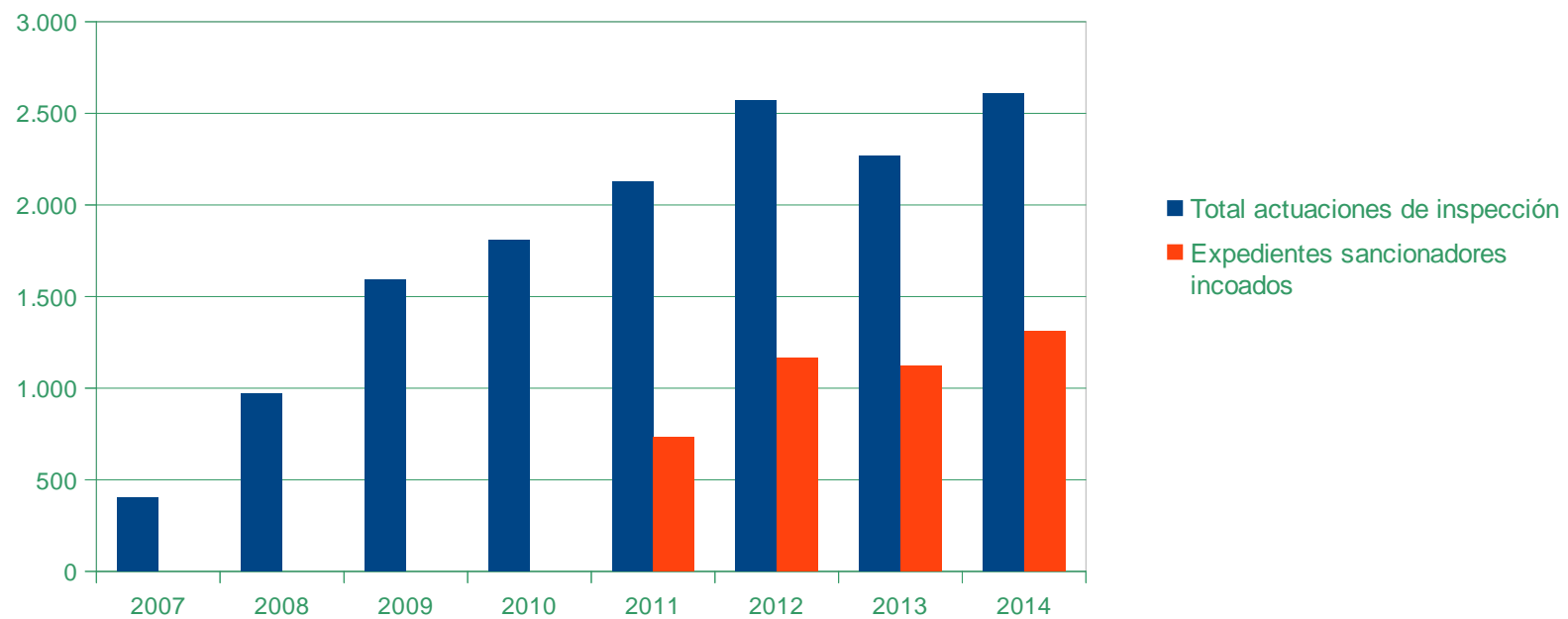
Periodo: 2007 – 2014

	2007	2008	2009	2010	2011	2012	2013	2014	% sobre el total	% 14 / 13
<b>Total actuaciones de inspección</b>	<b>404</b>	<b>972</b>	<b>1.591</b>	<b>1.810</b>	<b>2.127</b>	<b>2.571</b>	<b>2.267</b>	<b>2.611</b>	<b>100,00</b>	<b>15,17</b>
Animales de compañía <sup>1</sup>	349	703	853	946	1.132	1.338	1.083	1.153	<b>44,16</b>	<b>6,46</b>
Perros potencialmente peligrosos <sup>2</sup>	55	269	738	864	995	1.233	1.184	1.458	<b>55,84</b>	<b>23,14</b>
<b>Expedientes sancionadores incoados</b>	<b>-</b>	<b>0</b>	<b>0</b>	<b>0</b>	<b>730</b>	<b>1.163</b>	<b>1.122</b>	<b>1.313</b>	<b>50,29</b>	<b>17,02</b>
Animales de compañía <sup>1</sup>	-	-	-	-	259	486	439	530	<b>20,30</b>	<b>20,73</b>
Perros potencialmente peligrosos <sup>2</sup>	-	-	-	-	471	677	683	783	<b>29,99</b>	<b>14,64</b>

<sup>1</sup> Vigilancia, registro del animal y prevención del maltrato animal.

<sup>2</sup> Control de la licencia, seguro, y medidas de seguridad - correa y bozal.

': valor nulo

**Actuaciones de inspección y expedientes sancionadores**

## Estadística de Animales de Compañía en Andalucía. 2014

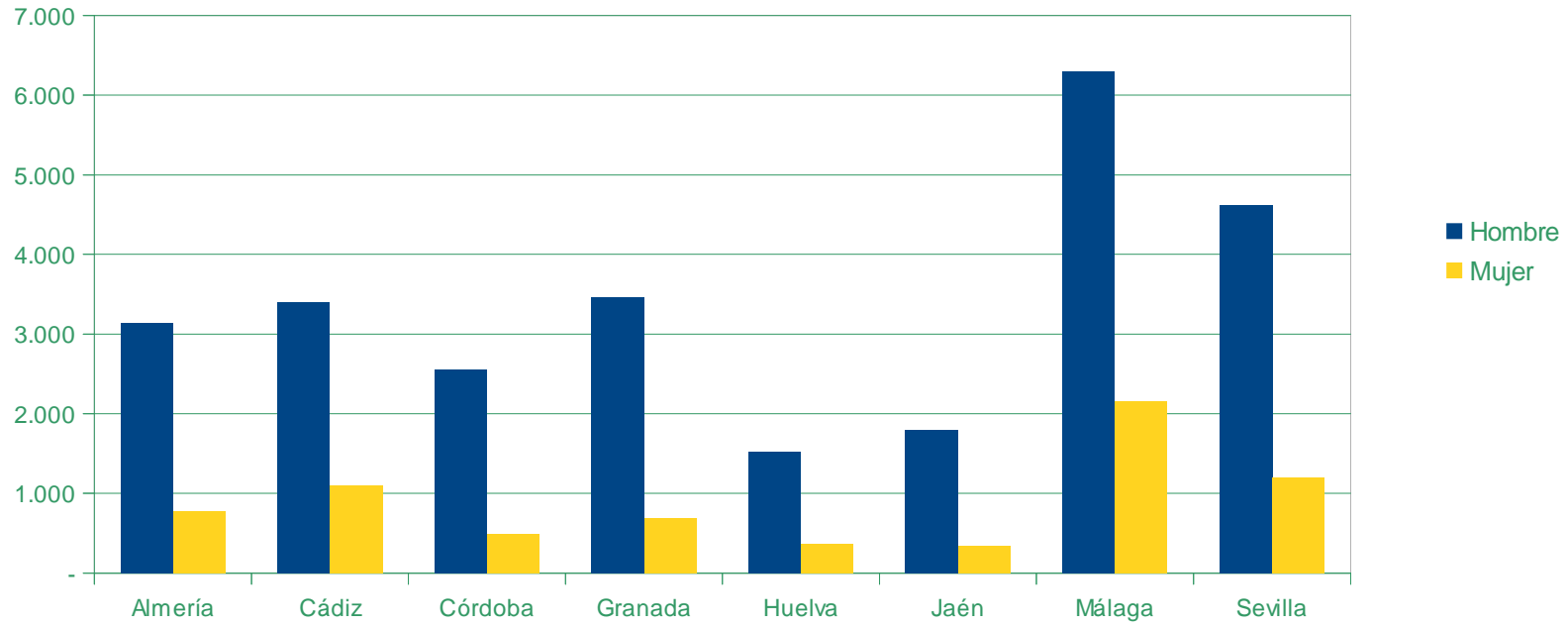
Titulares de animales de compañía y personal veterinario en Andalucía por provincia, especie y sexo

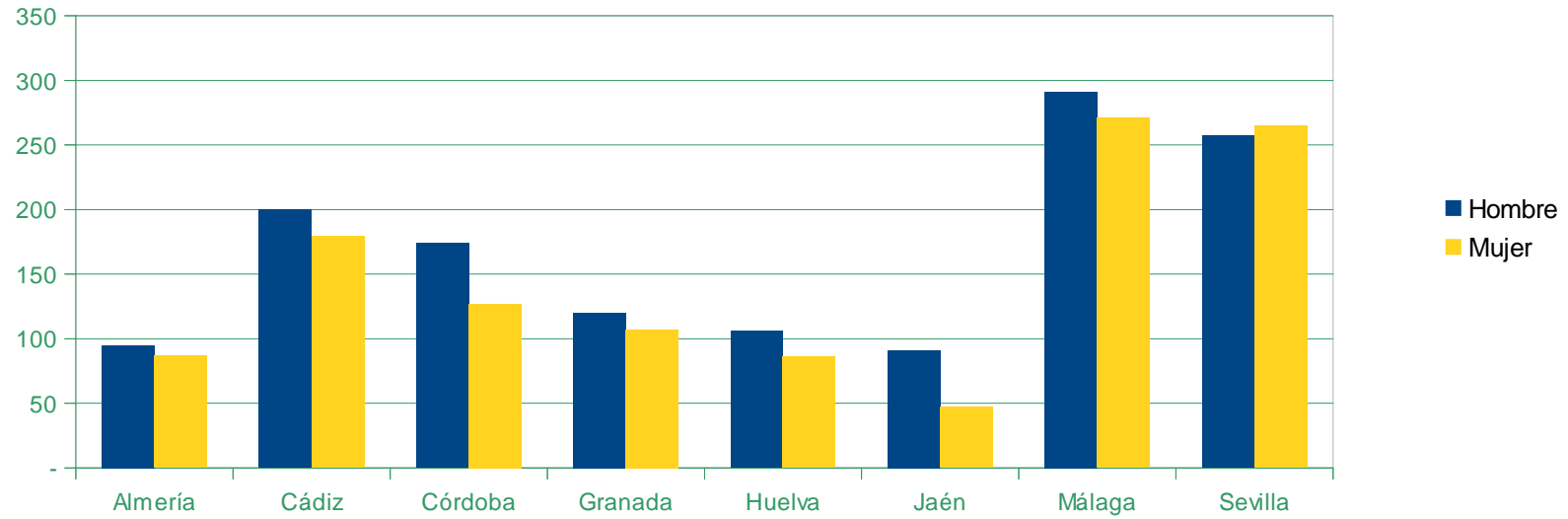
	Almería	Cádiz	Córdoba	Granada	Huelva	Jaén	Málaga	Sevilla	Andalucía
<b>Gatos</b>	<b>6.239</b>	<b>13.113</b>	<b>4.238</b>	<b>5.936</b>	<b>1.985</b>	<b>2.712</b>	<b>28.046</b>	<b>15.523</b>	<b>77.792</b>
Hombre	1.851	3.618	1.220	1.220	569	835	7.665	4.184	<b>21.162</b>
Mujer	4.388	9.495	3.018	4.716	1.416	1.877	20.381	11.339	<b>56.630</b>
<b>Hurones</b>	<b>371</b>	<b>1.355</b>	<b>1.994</b>	<b>503</b>	<b>317</b>	<b>482</b>	<b>1.706</b>	<b>1.996</b>	<b>8.724</b>
Hombre	293	1.075	1.840	345	214	419	1.207	1.695	<b>7.088</b>
Mujer	78	280	154	158	103	63	499	301	<b>1.636</b>
<b>Perros no peligrosos</b>	<b>118.129</b>	<b>234.351</b>	<b>229.497</b>	<b>76.514</b>	<b>113.043</b>	<b>166.766</b>	<b>326.202</b>	<b>342.651</b>	<b>1.607.153</b>
Hombre	73.443	145.070	172.623	60.079	85.207	123.576	202.378	221.399	<b>1.083.775</b>
Mujer	44.686	89.281	56.874	16.435	27.836	43.190	123.824	121.252	<b>523.378</b>
<b>Perros potencialmente peligrosos</b>	<b>3.921</b>	<b>4.491</b>	<b>3.045</b>	<b>4.144</b>	<b>1.880</b>	<b>2.134</b>	<b>8.457</b>	<b>5.808</b>	<b>33.880</b>
Hombre	3.143	3.393	2.556	3.457	1.517	1.797	6.305	4.617	<b>26.785</b>
Mujer	778	1.098	489	687	363	337	2.152	1.191	<b>7.095</b>
<b>Otras especies</b>	<b>1.011</b>	<b>1.803</b>	<b>1.799</b>	<b>1.079</b>	<b>502</b>	<b>919</b>	<b>5.178</b>	<b>1.805</b>	<b>14.096</b>
Hombre	877	1.253	1.521	863	441	849	3.249	1.277	<b>10.330</b>
Mujer	134	550	278	216	61	70	1.929	528	<b>3.766</b>
<b>Veterinarios/as</b>	<b>182</b>	<b>379</b>	<b>301</b>	<b>227</b>	<b>192</b>	<b>138</b>	<b>562</b>	<b>522</b>	<b>2.503</b>
Hombre	95	200	174	120	106	91	291	257	<b>1.334</b>
Mujer	87	179	127	107	86	47	271	265	<b>1.169</b>

-: valor nulo

Nota: Los datos por sexo de los propietarios de animales de compañía se recogen desde noviembre de 2011

Titulares de perros potencialmente peligrosos en Andalucía por provincia y sexo



**Personal veterinario en Andalucía por provincia y sexo**

## Estadística de Animales de Compañía en Andalucía. 2014

### Evolución de titulares de animales de compañía y personal veterinario en Andalucía por sexo

	2011	2012	2013	2014	% 14 / 13
<b>Gatos</b>	<b>863</b>	<b>12.962</b>	<b>22.779</b>	<b>77.792</b>	<b>241,51</b>
Hombre	143	3.118	6.081	21.162	<b>248,00</b>
Mujer	720	9.844	16.698	56.630	<b>239,14</b>
<b>Hurones</b>	<b>136</b>	<b>1.665</b>	<b>2.578</b>	<b>8.724</b>	<b>238,40</b>
Hombre	97	1.433	2.177	7.088	<b>225,59</b>
Mujer	39	232	401	1.636	<b>307,98</b>
<b>Perros no peligrosos</b>	<b>7.235</b>	<b>184.523</b>	<b>353.634</b>	<b>1.607.153</b>	<b>354,47</b>
Hombre	4.944	114.694	220.848	1.083.775	<b>390,73</b>
Mujer	2.291	69.829	132.786	523.378	<b>294,15</b>
<b>Perros potencialmente peligrosos</b>	<b>132</b>	<b>3.460</b>	<b>6.907</b>	<b>33.880</b>	<b>390,52</b>
Hombre	126	2.618	5.194	26.785	<b>415,69</b>
Mujer	6	842	1.713	7.095	<b>314,19</b>
<b>Otras especies</b>	<b>27</b>	<b>424</b>	<b>791</b>	<b>14.096</b>	<b>1.682,05</b>
Hombre	27	303	554	10.330	<b>1.764,62</b>
Mujer	-	121	237	3.766	<b>1.489,03</b>
<b>Veterinarios/as</b>	<b>1.822</b>	<b>1.947</b>	<b>2.120</b>	<b>2.503</b>	<b>18,07</b>
Hombre	1.011	1.067	1.138	1.334	<b>17,22</b>
Mujer	811	880	982	1.169	<b>19,04</b>

-: valor nulo