

Hoja	Descripción
1	Animales identificados en Andalucía por provincia
2	Evolución de animales de compañía identificados en Andalucía
3	Perros potencialmente peligrosos identificados en Andalucía en el RAIA ¹
4	Altas, bajas, cambios de propietario de animales de compañía y animales perdidos y encontrados en Andalucía por provincia
5	Altas, bajas, cambios de propietario de animales de compañía y animales perdidos y encontrados en Andalucía por meses
6	Evolución de altas, bajas, cambios de propietario de animales de compañía y animales perdidos y encontrados en Andalucía
7	Actuaciones de inspección realizadas y expedientes sancionadores incoados por materia y provincia
8	Evolución de las actuaciones de inspección realizadas y expedientes sancionadores incoados en Andalucía por materia
9	Propietarios de animales de compañía y veterinarios en Andalucía por provincia y sexo

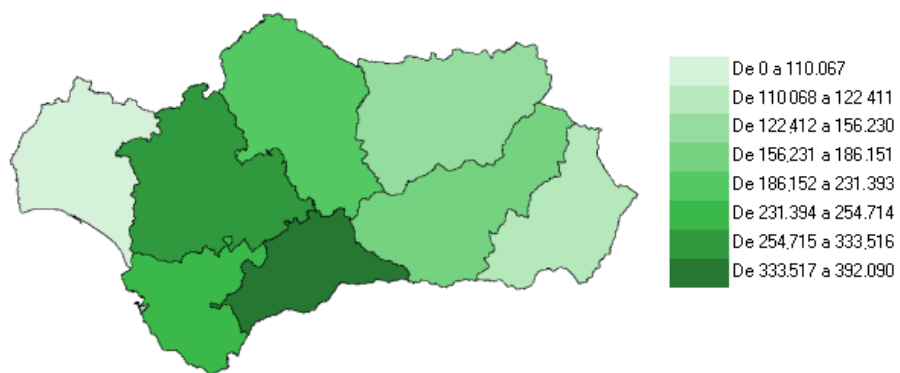
¹ RAIA: Registro Andaluz de Identificación de Animales

1. Animales identificados en Andalucía por provincia

	Almería	Cádiz	Córdoba	Granada	Huelva	Jaén	Málaga	Sevilla	Andalucía
Perros	114.044	239.324	224.006	178.168	107.279	152.119	353.343	317.247	1.685.530
<i>Potencialmente peligrosos</i>	3.527	5.255	3.263	4.130	1.935	1.819	8.600	5.760	34.289
<i>No peligrosos</i>	110.517	234.069	220.743	174.038	105.344	150.300	344.743	311.487	1.651.241
Gatos	6.831	13.077	4.226	6.568	1.764	2.255	34.537	13.267	82.525
Hurones	286	952	1.543	409	288	379	1.441	1.569	6.867
Otros animales identificados ¹	1.250	1.361	1.618	1.006	736	1.477	2.769	1.433	11.650
Total	122.411	254.714	231.393	186.151	110.067	156.230	392.090	333.516	1.786.572

¹ Otros animales identificados: Equinos, aves, reptiles, etc.

Animales Identificados en Andalucía



2. Evolución del número de animales de compañía identificados en Andalucía en el RAIA

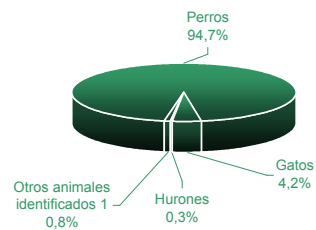
	2005	2006	2007	2008	2009	2010	2011 % sobre el total	% 11 / 10
Perros	652.349	836.990	1.017.539	1.204.047	1.368.230	1.514.010	1.685.530	94,46
<i>Potencialmente peligrosos</i>	19.230	22.652	22.645	27.272	29.119	31.565	34.289	1,97
<i>No peligrosos</i>	633.119	814.338	994.894	1.176.775	1.339.111	1.482.445	1.651.241	92,49
Gatos	26.932	41.562	41.878	52.090	60.653	71.838	82.525	4,48
Hurones	656	1.446	2.241	3.353	4.531	5.683	6.867	0,35
Otros animales identificados ¹	12.474	18.970	9.491	10.788	11.432	11.226	11.650	0,70
Total	692.411	898.968	1.071.149	1.270.278	1.444.846	1.602.757	1.786.572	100,00
Animales identificados en REIAC ²	-	3.300.000	4.244.860	5.285.268	6.313.085	7.080.000	8.000.000	
Animales identificados en EUROPETNET ³	-	12.189.793	13.343.270	21.515.283	24.707.859	42.442.554	49.311.408	
% Andalucía en España		27,24	25,23	24,03	22,89	22,64	22,33	
% Andalucía en Europa		7,37	8,03	5,90	5,85	3,78	3,62	

¹ Otros animales identificados: Equinos, aves, reptiles, etc.

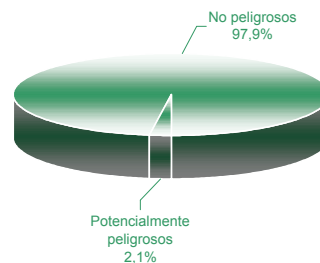
² Red Española de Identificación de Animales de Compañía

³ Red Europea de Identificación de Animales de Compañía integrada por Alemania, Austria, Bélgica, Chipre, Dinamarca, Eslovaquia, España, Estonia, Francia, Holanda, Hungría, Irlanda, Lituania, Luxemburgo, Noruega, Polonia, Reino Unido, República Checa, Rusia, Suecia, Suiza.

Animales de Compañía identificados en Andalucía



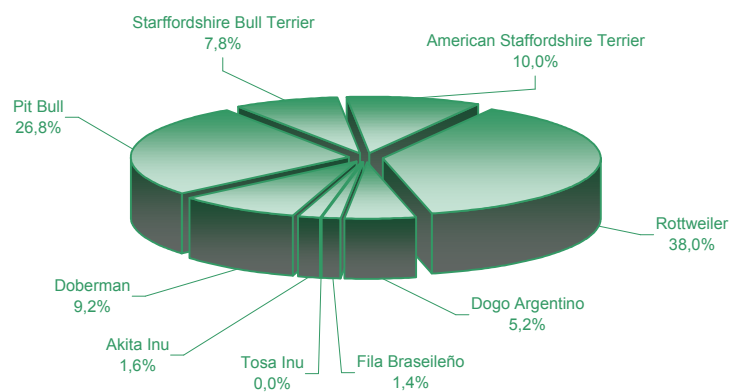
Perros identificados en Andalucía



3. Perros potencialmente peligrosos identificados en Andalucía en el RAIA

	Almería	Cádiz	Córdoba	Granada	Huelva	Jaén	Málaga	Sevilla	Andalucía
Pit Bull	769	1.487	933	1.015	512	575	2.259	1.634	9.184
Starffordshire Bull Terrier	217	518	188	371	147	68	698	454	2.661
American Staffordshire Terrier	397	425	359	442	227	200	867	525	3.442
Rottweiler	1.471	1.947	1.150	1.492	638	672	3.525	2.123	13.018
Dogo Argentino	241	149	162	382	137	185	324	211	1.791
Fila Brasileño	30	52	15	68	28	15	117	165	490
Tosa Inu	1	0	0	9	0	0	3	0	13
Akita Inu	129	135	26	56	17	9	57	116	545
Doberman	264	532	425	290	225	154	734	521	3.145
Total	3.519	5.245	3.258	4.125	1.931	1.878	8.584	5.749	34.289

Perros potencialmente peligrosos



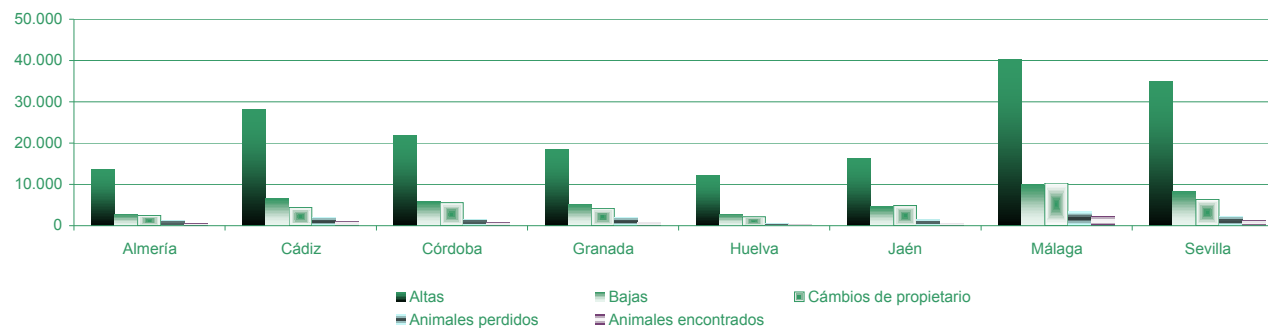
Estadística de Animales de Compañía en Andalucía. 2011

4. Altas, bajas, cambios de propietario de animales de compañía y animales perdidos y encontrados en Andalucía por provincia

	Almería	Cádiz	Córdoba	Granada	Huelva	Jaén	Málaga	Sevilla	Andalucía
Altas	13.735	28.054	21.913	18.472	12.169	16.367	40.328	35.122	186.160
<i>Animales de compañía¹</i>	<i>13.467</i>	<i>27.716</i>	<i>21.658</i>	<i>18.173</i>	<i>11.999</i>	<i>16.173</i>	<i>39.570</i>	<i>34.694</i>	183.450
<i>Perros potencialmente peligrosos</i>	<i>268</i>	<i>338</i>	<i>255</i>	<i>299</i>	<i>170</i>	<i>194</i>	<i>758</i>	<i>428</i>	2.710
Bajas	2.865	6.601	5.916	5.198	2.879	4.682	10.173	8.367	46.681
<i>Animales de compañía¹</i>	<i>2.710</i>	<i>6.436</i>	<i>5.757</i>	<i>4.981</i>	<i>2.807</i>	<i>4.612</i>	<i>9.897</i>	<i>8.126</i>	45.326
<i>Perros potencialmente peligrosos</i>	<i>155</i>	<i>165</i>	<i>159</i>	<i>217</i>	<i>72</i>	<i>70</i>	<i>276</i>	<i>241</i>	1.355
Cambios de propietario	2.494	4.427	5.584	4.216	2.176	4.888	10.282	6.328	40.395
Animales perdidos	1.208	2.013	1.709	2.009	544	1.496	3.494	2.298	14.771
Animales encontrados	648	1.153	829	999	282	682	2.298	1.314	8.205

¹ No se incluyen los perros potencialmente peligrosos

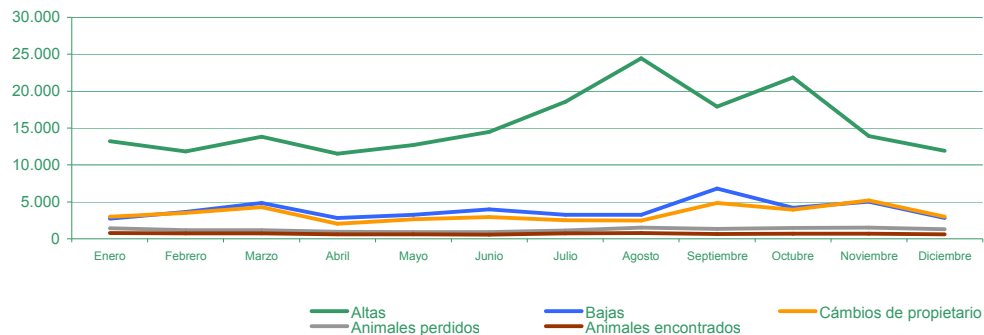
Altas, bajas y cambios de propietario de Animales de Compañía y Animales perdidos y encontrados



5. Altas, bajas, cambios de propietario de animales de compañía y animales perdidos y encontrados en Andalucía por meses

	Altas	% 11 / 10	Bajas	% 11 / 10	Cambios de propietario	% 11 / 10	Animales perdidos	% 11 / 10	Animales encontrados	% 11 / 10
Enero	13.203	14,7	2.731	70,0	2.982	27,2	1.412	14,7	766	48,7
Febrero	11.848	2,0	3.642	56,2	3.491	18,3	1.163	1,7	720	23,3
Marzo	13.823	11,9	4.852	-19,9	4.284	-25,2	1.192	7,5	742	46,4
Abril	11.520	-8,1	2.818	47,8	2.055	12,9	948	-6,3	595	19,2
Mayo	12.702	-12,8	3.250	9,1	2.631	-8,6	890	-10,6	608	-0,8
Junio	14.471	-12,1	3.979	72,5	2.965	34,7	920	2,2	580	-7,8
Julio	18.562	-10,9	3.271	-7,8	2.508	-15,4	1.109	3,8	749	-4,5
Agosto	24.465	-6,1	3.265	-7,0	2.469	-12,1	1.515	11,6	800	3,4
Septiembre	17.902	-7,5	6.791	66,6	4.836	28,4	1.326	-4,2	668	-4,4
Octubre	21.857	-11,7	4.215	49,0	3.949	24,1	1.484	0,0	712	-17,6
Noviembre	13.901	-10,2	5.037	-49,0	5.216	-36,3	1.510	-7,8	678	-12,7
Diciembre	11.906	-0,1	2.830	-10,1	3.009	-4,8	1.302	-5,6	587	-16,4
Total	186.160	-5,7	46.681	5,7	40.395	-3,8	14.771	0,5	8.205	3,2

Altas, bajas y cambios de propietario de Animales de Compañía y Animales perdidos y encontrados



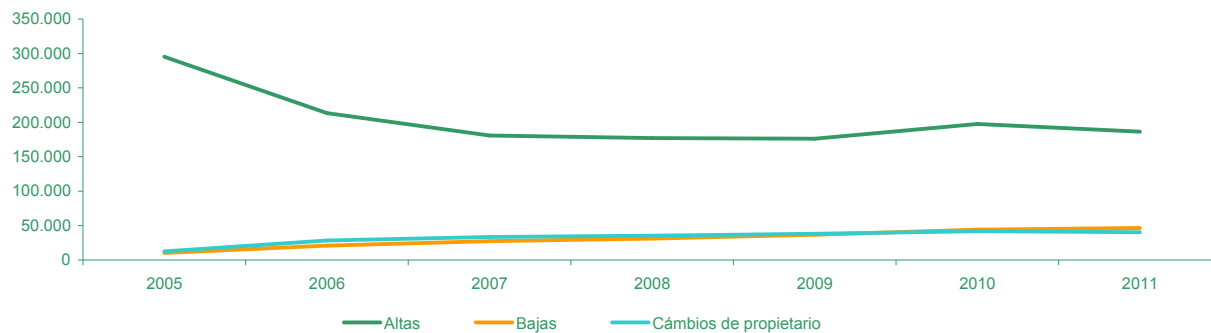
Estadística de Animales de Compañía en Andalucía. 2011

6. Evolución de altas, bajas, cambios de propietario de animales de compañía y animales perdidos y encontrados en Andalucía

	2005	2006	2007	2008	2009	2010	2011	% 11 / 10
Altas	295.075	213.425	180.617	176.990	176.195	197.383	186.160	-5,69
<i>Animales de compañía¹</i>	291.160	209.922	177.520	174.891	174.719	195.044	183.450	-5,94
<i>Perros potencialmente peligrosos</i>	3.915	3.503	3.097	2.099	1.476	2.339	2.710	15,86
Bajas	10.287	21.084	27.576	30.945	36.713	44.174	46.681	5,68
<i>Animales de compañía¹</i>	9.784	20.319	26.625	29.985	35.281	42.904	45.326	5,65
<i>Perros potencialmente peligrosos</i>	503	765	951	960	1.432	1.270	1.355	6,69
Cambios de propietario	12.737	28.374	33.675	35.338	38.108	42.002	40.395	-3,83
Perdidos	5.924	9.468	10.923	11.503	11.396	14.700	14.771	0,48
Encontrados	1.552	2.805	3.611	4.036	4.468	7.947	8.205	3,25

¹ No se incluyen los perros potencialmente peligrosos

Evolución de Altas, Bajas y Cambios de Propietario de Animales de Compañía en Andalucía



7. Actuaciones de inspección realizadas y expedientes sancionadores incoados por materia y provincia

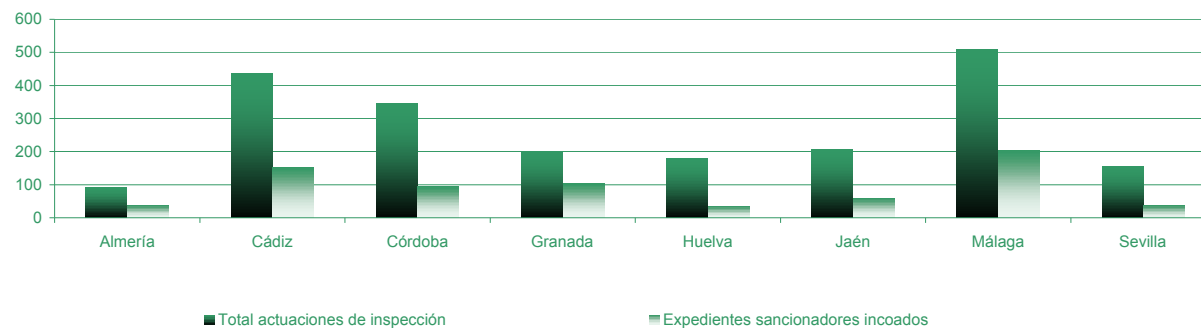
	Almería	Cádiz	Córdoba	Granada	Huelva	Jaén	Málaga	Sevilla	Andalucía
Total actuaciones de inspección	92	437	346	200	180	206	510	156	2.127
Animales de compañía ¹⁻²	82	257	228	111	88	113	171	82	1.132
Perros potencialmente peligrosos ³	10	180	118	89	92	93	339	74	995
Expedientes sancionadores incoados	39	154	96	104	35	60	204	38	730
Animales de compañía ¹⁻²	20	72	46	55	14	26	16	10	259
Perros potencialmente peligrosos ³	19	82	50	49	21	34	188	28	471

¹ No se incluyen los perros potencialmente peligrosos

² Vigilancia, Registro del animal y prevención del maltrato animal.

³ Control de la licencia, seguro, y medidas de seguridad - correa y bozal.

Actuaciones de Inspección y Expedientes Sancionadores



8. Evolución de las actuaciones de inspección realizadas y expedientes sancionadores incoados en Andalucía por materia

	2007	2008	2009	2010	2011	% sobre el total	% 11 / 10
Total actuaciones de inspección	404	972	1.591	1.810	2.127	100,0	17,5
Animales de compañía ¹⁻²	349	703	853	946	1.132	53,2	19,7
Perros potencialmente peligrosos ³	55	269	738	864	995	46,8	15,2
Expedientes sancionadores incoados	-	499	534	566	730	34,3	29,0
Animales de compañía ¹⁻²	-	-	-	-	259	12,2	-
Perros potencialmente peligrosos ²	-	-	-	-	471	22,1	-

¹ No se incluyen los perros potencialmente peligrosos

² Vigilancia, Registro del animal y prevención del maltrato animal.

³ Control de la licencia, seguro, y medidas de seguridad - correa y bozal.

Actuaciones de Inspección y Expedientes Sancionadores



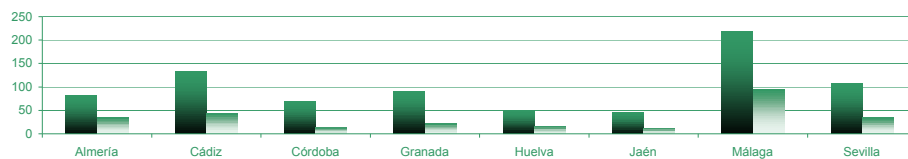
9. Titulares de animales de compañía y personal veterinario en Andalucía por provincia y sexo

	Almería	Cádiz	Córdoba	Granada	Huelva	Jaén	Málaga	Sevilla	Andalucía
Animales de compañía ¹	3.718	8.300	5.111	4.983	2.722	3.751	12.001	9.723	50.309
<i>Hombre</i>	1.873	4.242	2.990	2.680	1.524	2.132	5.491	5.001	25.933
<i>Mujer</i>	1.845	4.058	2.121	2.303	1.198	1.619	6.510	4.722	24.376
Perros potencialmente peligrosos	117	178	81	112	66	58	314	141	1.067
<i>Hombre</i>	82	134	68	90	50	46	219	107	796
<i>Mujer</i>	35	44	13	22	16	12	95	34	271
Veterinarios/as	132	304	213	173	129	111	398	362	1.822
<i>Hombre</i>	75	171	135	97	72	75	207	179	1.011
<i>Mujer</i>	57	133	78	76	57	36	191	183	811

¹ No se incluyen los perros potencialmente peligrosos

Nota: Los datos por sexo de los propietarios de animales de compañía se recogen desde Noviembre de 2011

Titulares de perros potencialmente peligrosos en Andalucía por provincia y sexo



Personal veterinario en Andalucía por provincia y sexo

