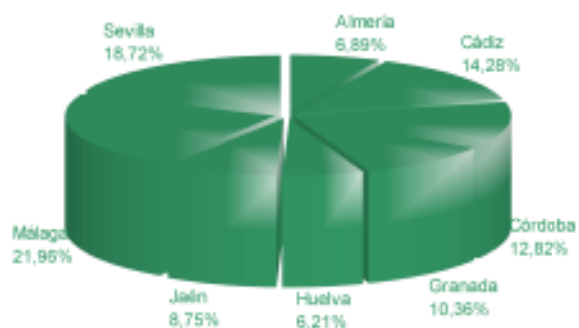


Hoja	Descripción
1	Animales identificados en Andalucía por provincia y especie
2	Evolución del número de Animales de compañía identificados en Andalucía en el RAIA por especie
3	Perros potencialmente peligrosos identificados en Andalucía en el RAIA por provincia y raza
4	Altas, bajas, cambios de propietario de animales de compañía y animales perdidos y encontrados en Andalucía por provincia
5	Altas, bajas, cambios de propietario de animales de compañía y animales perdidos y encontrados en Andalucía por meses
6	Evolución de altas, bajas, cambios de propietario de animales de compañía y animales perdidos y encontrados en Andalucía
7	Actuaciones de inspección realizadas y expedientes sancionadores incoados por provincia y materia
8	Evolución de las actuaciones de inspección realizadas y expedientes sancionadores incoados en Andalucía por materia
9	Titulares de animales de compañía y personal veterinario en Andalucía por provincia, especie y sexo
10	Evolución de titulares de animales de compañía y personal veterinario en Andalucía por sexo

1. Animales identificados en Andalucía por provincia y especie

	Almería	Cádiz	Córdoba	Granada	Huelva	Jaén	Málaga	Sevilla	Andalucía
Gatos	7.560	14.994	4.764	7.388	2.053	2.566	38.171	15.182	<b>92.698</b>
Hurones	351	418	1.879	515	346	477	1.680	1.882	<b>7.548</b>
Perros	126.341	264.130	243.877	194.789	118.915	167.657	389.184	349.725	<b>1.854.618</b>
Potencialmente peligrosos	3.837	5.744	3.485	4.458	2.132	2.060	9.588	6.224	<b>37.528</b>
No peligrosos	122.504	258.386	240.392	190.331	116.783	165.597	379.596	343.501	<b>1.817.090</b>
Otras especies	1.276	1.416	1.661	1.022	752	1.485	2.860	1.492	<b>11.964</b>
<b>Total</b>	<b>136.628</b>	<b>280.958</b>	<b>252.201</b>	<b>203.714</b>	<b>122.066</b>	<b>172.185</b>	<b>431.895</b>	<b>368.281</b>	<b>1.966.828</b>

Animales identificados en Andalucía



## 2. Evolución del número de Animales de compañía identificados en Andalucía en el RAJA por especie

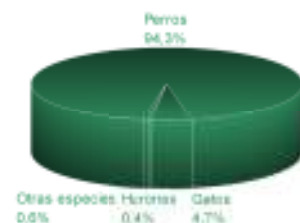
Período: 2005 - 2012

	2005	2006	2007	2008	2009	2010	2011	2012	% sobre el total	% 12 / 11
Gatos	26.932	41.662	41.878	52.060	60.653	71.938	82.525	92.686	4,71	12,33
Huones	656	1.446	2.241	3.353	4.531	5.683	6.667	7.548	0,38	9,92
Perros	652.348	836.990	1.017.539	1.204.047	1.366.230	1.514.010	1.666.530	1.854.618	94,29	10,03
Potencialmente peligrosos	19.230	22.652	22.645	27.272	29.119	31.565	34.289	37.528	1,91	9,45
No peligrosos	633.119	814.338	994.894	1.176.775	1.339.111	1.482.445	1.651.241	1.817.090	92,39	10,04
Otras especies	12.474	18.970	9.491	10.788	11.432	11.220	11.650	11.964	0,61	2,70
<b>Total</b>	<b>692.411</b>	<b>898.958</b>	<b>1.071.149</b>	<b>1.270.276</b>	<b>1.444.846</b>	<b>1.602.757</b>	<b>1.766.572</b>	<b>1.966.828</b>	100,00	10,09
Animales identificados en REIAC <sup>1</sup>	-	3.300.000	4.244.660	5.265.268	6.313.085	7.090.000	8.000.000	8.500.000		
Animales identificados en EURPETNET <sup>2</sup>	-	12.189.793	13.343.270	21.515.283	24.707.859	42.442.554	49.311.408	55.000.000		
% Andalucía en España		27,24	25,23	24,03	22,89	22,64	22,33	23,14		
% Andalucía en Europa		7,37	8,03	5,90	5,85	3,79	3,62	3,58		

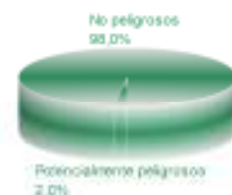
<sup>1</sup>Red Española de Identificación de Animales de Compañía

<sup>2</sup>Red Europea de Identificación de Animales de Compañía

Animales de Compañía identificados en Andalucía

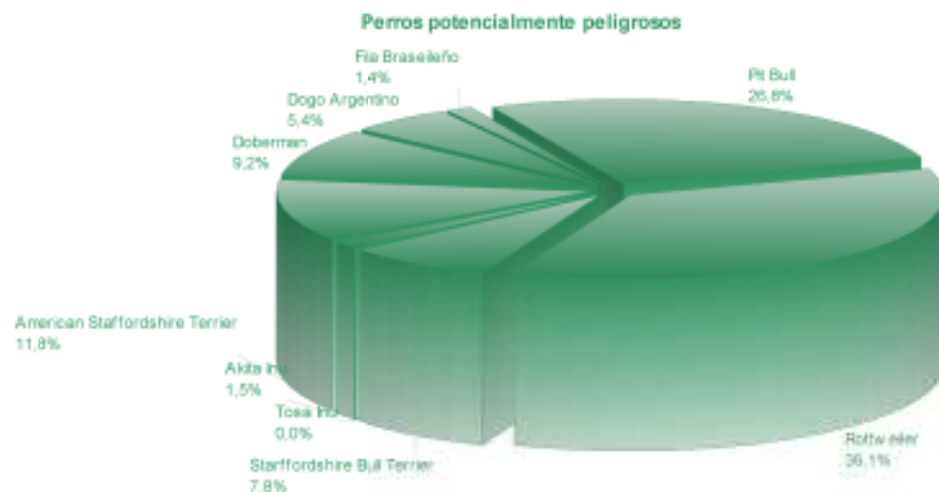


Perros identificados en Andalucía



3. Perros potencialmente peligrosos identificados en Andalucía en el RAIA por provincia y raza

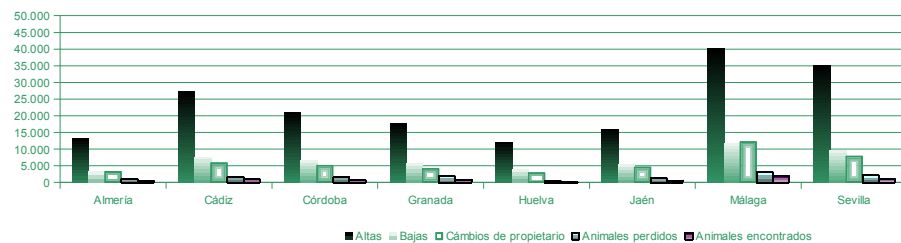
	Almería	Cádiz	Córdoba	Granada	Huelva	Jaén	Málaga	Sevilla	Andalucía
Akita Inu	132	138	28	57	17	9	64	121	<b>564</b>
American Staffordshire Terrier	490	567	421	531	295	255	1.207	671	<b>4.437</b>
Doberman	294	569	468	324	248	174	606	560	<b>3.443</b>
Dogo Argentino	263	181	181	416	154	210	380	226	<b>2.011</b>
Fila Brasileño	30	54	16	68	29	15	123	177	<b>512</b>
Pit Bull	830	1.807	969	1.113	569	636	2.549	1.778	<b>10.071</b>
Rotweiler	1.564	2.048	1.184	1.548	852	690	3.670	2.199	<b>13.563</b>
Staffordshire Bull Terrier	233	584	198	391	158	71	786	492	<b>2.913</b>
Tosa Inu	1	0	0	10	0	0	3	0	<b>14</b>
<b>Total</b>	<b>3.837</b>	<b>5.744</b>	<b>3.485</b>	<b>4.458</b>	<b>2.132</b>	<b>2.069</b>	<b>9.588</b>	<b>6.224</b>	<b>37.528</b>



4. Altas, bajas, cambios de propietario de animales de compañía y animales perdidos y encontrados en Andalucía por provincia

	Almería	Cádiz	Córdoba	Granada	Huelva	Jaén	Málaga	Sevilla	Andalucía
<b>Altas</b>	<b>13.132</b>	<b>27.213</b>	<b>21.055</b>	<b>17.642</b>	<b>12.102</b>	<b>15.945</b>	<b>40.166</b>	<b>35.094</b>	<b>182.349</b>
Perros potencialmente peligrosos	303	485	222	303	189	169	950	458	3.079
Perros no peligrosos	11.994	24.552	19.913	16.405	11.557	15.356	35.230	32.373	167.380
Gatos	737	1.908	559	812	280	304	3.640	1.914	10.154
Hurones	64	220	338	99	38	98	249	298	1.404
Otras especies	34	48	23	23	38	18	97	51	332
<b>Bajas</b>	<b>3.215</b>	<b>7.578</b>	<b>6.516</b>	<b>5.573</b>	<b>3.955</b>	<b>5.304</b>	<b>11.760</b>	<b>9.429</b>	<b>53.330</b>
Perros potencialmente peligrosos	112	174	110	178	78	62	276	193	1.183
Perros no peligrosos	2.978	7.078	6.269	5.229	3.810	5.157	10.837	8.879	50.237
Gatos	115	277	74	143	53	64	583	297	1.606
Hurones	9	33	63	20	12	16	62	57	272
Otras especies	1	16	0	3	2	5	2	3	32
<b>Cambios de propietario</b>	<b>3.297</b>	<b>5.827</b>	<b>5.127</b>	<b>4.141</b>	<b>2.891</b>	<b>4.638</b>	<b>12.174</b>	<b>7.924</b>	<b>46.019</b>
Perros potencialmente peligrosos	302	435	174	303	178	162	975	474	3.003
Perros no peligrosos	2.883	5.154	4.882	3.751	2.675	4.440	10.623	7.212	41.620
Gatos	96	184	41	69	29	30	507	188	1.144
Hurones	12	40	23	7	4	6	45	35	172
Otras especies	4	14	7	11	5	0	24	15	80
<b>Animales perdidos</b>	<b>1.044</b>	<b>1.624</b>	<b>1.600</b>	<b>1.836</b>	<b>512</b>	<b>1.306</b>	<b>3.193</b>	<b>2.105</b>	<b>13.220</b>
Perros potencialmente peligrosos	18	10	16	20	10	10	34	19	137
Perros no peligrosos	946	1.457	1.517	1.731	469	1.264	2.764	1.925	12.073
Gatos	80	145	40	76	28	29	363	144	905
Hurones	0	8	27	5	4	3	9	17	73
Otras especies	0	4	0	4	1	0	23	0	32
<b>Animales encontrados</b>	<b>496</b>	<b>932</b>	<b>708</b>	<b>855</b>	<b>238</b>	<b>552</b>	<b>1.947</b>	<b>1.090</b>	<b>6.818</b>
Perros potencialmente peligrosos	7	8	8	7	4	3	33	7	77
Perros no peligrosos	444	869	683	820	218	535	1.716	1.017	6.302
Gatos	44	54	17	25	14	14	195	63	426
Hurones	1	0	0	1	2	0	3	2	9
Otras especies	0	1	0	2	0	0	0	1	4

Altas, bajas, cambios de propietario de animales de compañía y animales perdidos y encontrados

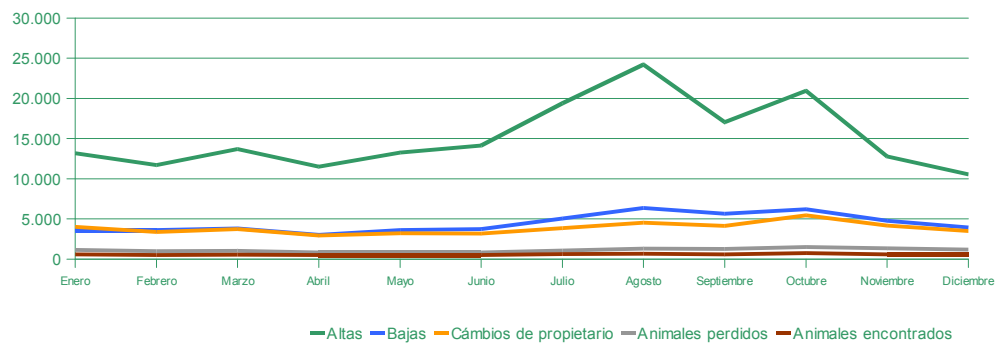




5. Altas, bajas, cambios de propietario de animales de compañía y animales perdidos y encontrados en Andalucía por meses

	Altas	% 12 / 11	Bajas	% 12 / 11	Cambios de propietario	% 12 / 11	Animales perdidos	% 12 / 11	Animales encontrados	% 12 / 11
Enero	13.165	-0,3	3.600	31,8	3.985	33,6	1.140	-19,3	563	-26,5
Febrero	11.702	-1,2	3.596	-1,3	3.383	-3,1	994	-14,5	494	-31,4
Marzo	13.693	-0,9	3.798	-21,7	3.739	-12,7	1.017	-14,7	539	-27,4
Abril	11.511	-0,1	3.027	7,4	2.942	43,2	808	-14,8	484	-18,7
Mayo	13.239	4,2	3.626	11,6	3.204	21,8	835	-6,2	494	-18,8
Junio	14.128	-2,4	3.739	-6,0	3.169	6,9	829	-9,9	489	-15,7
Julio	19.386	4,4	5.061	54,7	3.854	53,7	1.041	-6,1	640	-14,6
Agosto	24.215	-1,0	6.347	94,4	4.540	83,9	1.305	-13,9	643	-19,6
Septiembre	17.037	-4,8	5.632	-17,1	4.139	-14,4	1.245	-6,1	586	-12,3
Octubre	20.936	-4,2	6.193	46,9	5.422	37,3	1.510	1,8	731	2,7
Noviembre	12.779	-8,1	4.784	-5,0	4.155	-20,3	1.339	-11,3	597	-11,9
Diciembre	10.558	-11,3	3.927	38,8	3.487	15,9	1.157	-11,1	558	-4,9
<b>Total</b>	<b>182.349</b>	<b>-2,0</b>	<b>53.330</b>	<b>14,2</b>	<b>46.019</b>	<b>13,9</b>	<b>13.220</b>	<b>-10,5</b>	<b>6.818</b>	<b>-16,9</b>

Altas, bajas y cambios de propietario de animales de compañía y animales perdidos y encontrados



6. Evolución de altas, bajas, cambios de propietario de animales de compañía y animales perdidos y encontrados en Andalucía

Periodo: 2005 - 2012

	2005	2006	2007	2008	2009	2010	2011	2012	% 12 / 11
<b>Altas</b>	<b>294.679</b>	<b>212.732</b>	<b>180.209</b>	<b>176.549</b>	<b>175.662</b>	<b>196.863</b>	<b>185.451</b>	<b>182.349</b>	<b>-1,67</b>
<i>Perros potencialmente peligrosos</i>	3.904	3.491	3.097	2.088	1.465	2.328	2.707	3.079	13,74
<i>Perros no peligrosos</i>	278.538	186.143	164.205	163.218	163.572	181.617	170.383	167.380	-1,76
<i>Gatos</i>	11.147	12.104	10.411	9.473	8.858	11.275	10.758	10.154	-5,61
<i>Hurones</i>	515	763	832	933	1.143	1.172	1.129	1.404	24,36
<i>Otras especies</i>	575	10.231	1.664	837	624	471	474	332	-29,96
<b>Bajas</b>	<b>14.449</b>	<b>22.000</b>	<b>28.243</b>	<b>32.949</b>	<b>37.943</b>	<b>44.746</b>	<b>47.784</b>	<b>53.330</b>	<b>11,61</b>
<i>Perros potencialmente peligrosos</i>	686	812	896	1.089	1.751	1.180	1.382	1.183	-14,40
<i>Perros no peligrosos</i>	13.543	20.642	26.630	30.904	35.041	42.044	44.654	50.237	12,50
<i>Gatos</i>	192	459	616	820	988	1.195	1.505	1.606	6,71
<i>Hurones</i>	19	50	65	90	114	207	201	272	35,32
<i>Otras especies</i>	9	37	36	46	49	120	42	32	-23,81
<b>Cambios de propietario</b>	<b>14.449</b>	<b>27.156</b>	<b>39.515</b>	<b>39.839</b>	<b>42.008</b>	<b>48.768</b>	<b>46.425</b>	<b>46.019</b>	<b>-0,87</b>
<i>Perros potencialmente peligrosos</i>	669	651	885	880	1.582	2.313	2.616	3.003	14,79
<i>Perros no peligrosos</i>	13.560	25.686	37.243	37.755	39.059	44.836	42.233	41.620	-1,45
<i>Gatos</i>	192	567	1.078	910	990	1.280	1.254	1.144	-8,77
<i>Hurones</i>	19	69	217	204	255	256	225	172	-23,56
<i>Otras especies</i>	9	183	92	90	122	83	97	80	-17,53
<b>Perdidos</b>	<b>5.924</b>	<b>9.466</b>	<b>10.923</b>	<b>11.500</b>	<b>11.390</b>	<b>12.378</b>	<b>12.717</b>	<b>13.220</b>	<b>3,96</b>
<i>Perros potencialmente peligrosos</i>	109	139	191	216	166	150	145	137	-5,52
<i>Perros no peligrosos</i>	5.628	8.882	10.174	10.657	10.535	11.497	11.764	12.073	2,63
<i>Gatos</i>	173	410	515	586	633	670	742	905	21,97
<i>Hurones</i>	7	25	30	32	52	51	57	73	28,07
<i>Otras especies</i>	7	10	13	9	4	10	9	32	255,56
<b>Encontrados</b>	<b>1.553</b>	<b>2.804</b>	<b>3.612</b>	<b>4.035</b>	<b>4.466</b>	<b>6.245</b>	<b>6.621</b>	<b>6.818</b>	<b>2,98</b>
<i>Perros potencialmente peligrosos</i>	33	60	78	81	80	80	92	77	-16,30
<i>Perros no peligrosos</i>	1.465	2.625	3.350	3.755	4.159	5.857	6.143	6.302	2,59
<i>Gatos</i>	53	110	174	189	210	290	370	426	15,14
<i>Hurones</i>	0	7	5	5	12	12	14	9	-35,71
<i>Otras especies</i>	2	2	5	5	5	6	2	4	100,00



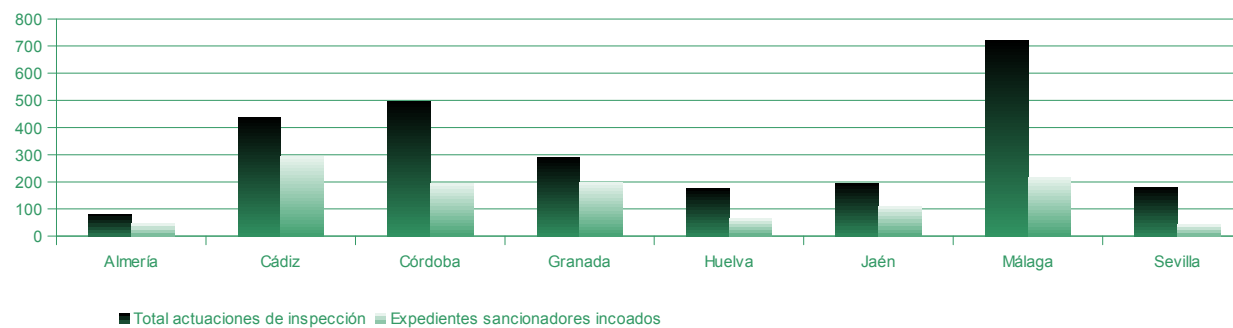
7. Actuaciones de inspección realizadas y expedientes sancionadores incoados por provincia y materia

	Almería	Cádiz	Córdoba	Granada	Huelva	Jaén	Málaga	Sevilla	Andalucía
<b>Total actuaciones de inspección</b>	<b>81</b>	<b>436</b>	<b>495</b>	<b>290</b>	<b>176</b>	<b>194</b>	<b>720</b>	<b>179</b>	<b>2.571</b>
Animales de compañía <sup>1</sup>	47	245	326	149	108	130	244	89	1.338
Perros potencialmente peligrosos <sup>2</sup>	34	191	169	141	68	64	476	90	1.233
<b>Expedientes sancionadores incoados</b>	<b>45</b>	<b>294</b>	<b>193</b>	<b>197</b>	<b>65</b>	<b>110</b>	<b>217</b>	<b>42</b>	<b>1.163</b>
Animales de compañía <sup>1</sup>	22	121	130	89	33	60	22	9	486
Perros potencialmente peligrosos <sup>2</sup>	23	173	63	108	32	50	195	33	677

<sup>1</sup> Vigilancia, registro del animal y prevención del maltrato animal.

<sup>2</sup> Control de la licencia, seguro, y medidas de seguridad - correa y bozal.

Actuaciones de inspección y expedientes sancionadores



### 8. Evolución de las actuaciones de inspección realizadas y expedientes sancionadores incoados en Andalucía por materia

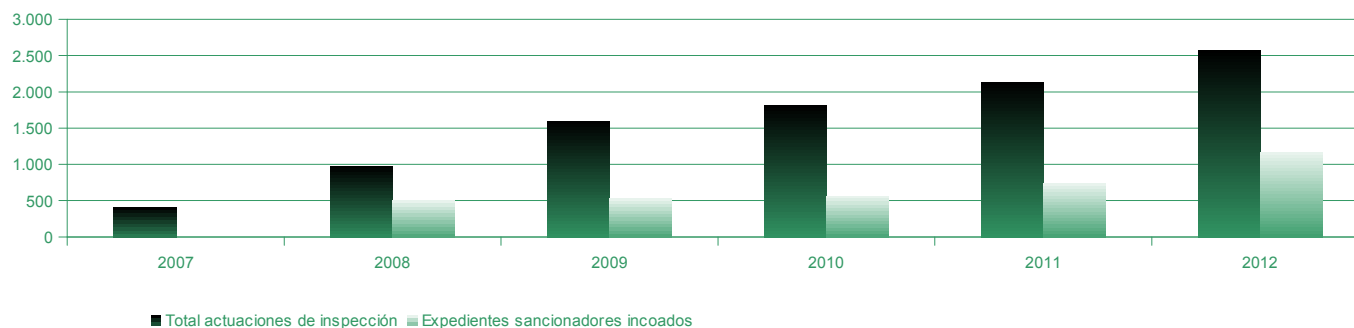
Periodo: 2007 - 2012

	2007	2008	2009	2010	2011	2012	% sobre el total	% 12 / 11
<b>Total actuaciones de inspección</b>	<b>404</b>	<b>972</b>	<b>1.591</b>	<b>1.810</b>	<b>2.127</b>	<b>2.571</b>	<b>100,0</b>	<b>20,9</b>
Animales de compañía <sup>1</sup>	349	703	853	946	1.132	1.338	52,0	18,2
Perros potencialmente peligrosos <sup>2</sup>	55	269	738	864	995	1.233	48,0	23,9
<b>Expedientes sancionadores incoados</b>	<b>-</b>	<b>499</b>	<b>534</b>	<b>566</b>	<b>730</b>	<b>1.163</b>	<b>45,2</b>	<b>59,3</b>
Animales de compañía <sup>1</sup>	-	-	-	-	259	486	18,9	87,6
Perros potencialmente peligrosos <sup>2</sup>	-	-	-	-	471	677	26,3	43,7

<sup>1</sup> Vigilancia, registro del animal y prevención del maltrato animal.

<sup>2</sup> Control de la licencia, seguro, y medidas de seguridad - correa y bozal.

Actuaciones de inspección y expedientes sancionadores

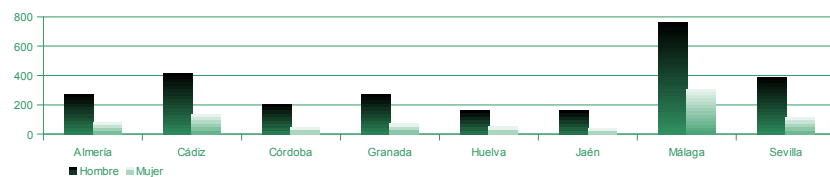


9. Titulares de animales de compañía y personal veterinario en Andalucía por provincia, especie y sexo

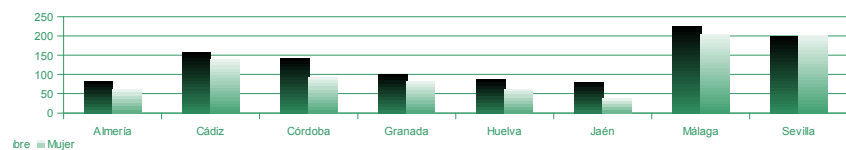
	Almería	Cádiz	Córdoba	Granada	Huelva	Jaén	Málaga	Sevilla	Andalucía
<b>Gatos</b>	<b>884</b>	<b>2.189</b>	<b>639</b>	<b>965</b>	<b>317</b>	<b>355</b>	<b>4.377</b>	<b>2.336</b>	<b>12.062</b>
<i>Hombre</i>	242	572	147	242	69	109	1.156	581	3.118
<i>Mujer</i>	642	1.617	492	723	248	246	3.221	1.755	8.944
<b>Hurones</b>	<b>68</b>	<b>272</b>	<b>369</b>	<b>108</b>	<b>46</b>	<b>116</b>	<b>308</b>	<b>378</b>	<b>1.665</b>
<i>Hombre</i>	57	236	343	79	35	102	250	331	1.433
<i>Mujer</i>	11	36	26	29	11	14	58	47	232
<b>Perros no peligrosos</b>	<b>13.288</b>	<b>27.396</b>	<b>21.838</b>	<b>18.189</b>	<b>12.590</b>	<b>16.888</b>	<b>38.468</b>	<b>35.866</b>	<b>184.523</b>
<i>Hombre</i>	7.455	15.779	15.489	11.025	8.552	12.113	22.125	22.156	114.694
<i>Mujer</i>	5.833	11.617	6.349	7.164	4.038	4.775	16.343	13.710	69.829
<b>Perros potencialmente peligrosos</b>	<b>349</b>	<b>548</b>	<b>250</b>	<b>340</b>	<b>213</b>	<b>198</b>	<b>1.061</b>	<b>501</b>	<b>3.460</b>
<i>Hombre</i>	272	412	203	270	159	159	758	385	2.618
<i>Mujer</i>	77	136	47	70	54	39	303	116	842
<b>Otras especies</b>	<b>33</b>	<b>59</b>	<b>34</b>	<b>24</b>	<b>50</b>	<b>9</b>	<b>127</b>	<b>88</b>	<b>424</b>
<i>Hombre</i>	19	35	27	21	41	4	81	75	303
<i>Mujer</i>	14	24	7	3	9	5	46	13	121
<b>Veterinarios/as</b>	<b>141</b>	<b>294</b>	<b>235</b>	<b>181</b>	<b>148</b>	<b>117</b>	<b>430</b>	<b>401</b>	<b>1.947</b>
<i>Hombre</i>	81	156	142	99	86	80	225	198	1.067
<i>Mujer</i>	60	138	93	82	62	37	205	203	880

Nota: Los datos por sexo de los propietarios de animales de compañía se recogen desde noviembre de 2011

Titulares de perros potencialmente peligrosos en Andalucía por provincia y sexo



Personal veterinario en Andalucía por provincia y sexo



**10. Evolución de titulares de animales de compañía y personal veterinario en Andalucía por sexo**

	2011	2012	% 12 / 11
<b>Gatos</b>	<b>863</b>	<b>12.062</b>	<b>1.297,68</b>
<i>Hombre</i>	143	3.118	<b>2.080,42</b>
<i>Mujer</i>	720	8.944	<b>1.142,22</b>
<b>Hurones</b>	<b>136</b>	<b>1.665</b>	<b>1.124,26</b>
<i>Hombre</i>	97	1.433	<b>1.377,32</b>
<i>Mujer</i>	39	232	<b>494,87</b>
<b>Perros no peligrosos</b>	<b>7.235</b>	<b>184.523</b>	<b>2.450,42</b>
<i>Hombre</i>	4.944	114.694	<b>2.219,86</b>
<i>Mujer</i>	2.291	69.829	<b>2.947,97</b>
<b>Perros potencialmente peligrosos</b>	<b>129</b>	<b>3.460</b>	<b>2.582,17</b>
<i>Hombre</i>	123	2.618	<b>2.028,46</b>
<i>Mujer</i>	6	842	<b>13.933,33</b>
<b>Otras especies</b>	<b>27</b>	<b>424</b>	<b>1.470,37</b>
<i>Hombre</i>	27	303	<b>1.022,22</b>
<i>Mujer</i>	0	121	-
<b>Veterinarios/as</b>	<b>1.822</b>	<b>1.947</b>	<b>6,86</b>
<i>Hombre</i>	1.011	1.067	<b>5,54</b>
<i>Mujer</i>	811	880	<b>8,51</b>