

CONSEJERÍA DE IGUALDAD, SALUD Y POLÍTICAS SOCIALES



JUNTA DE ANDALUCÍA

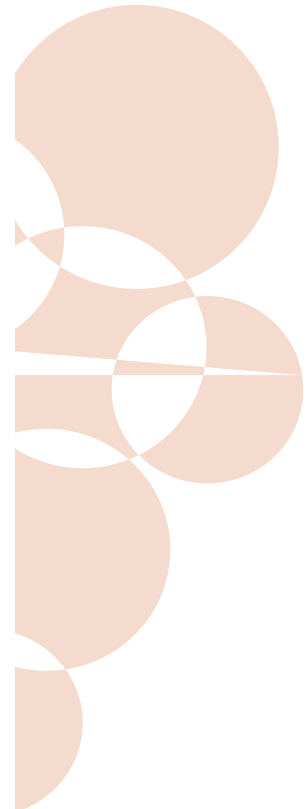
# IV PLAN ANDALUZ DE SALUD

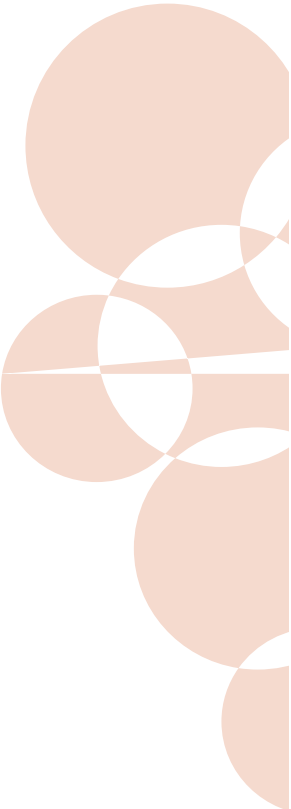
Agentes y  
entes sociales y  
administrativos  
participantes



## RELACIÓN DE ENTES SOCIALES Y ADMINISTRATIVOS QUE HAN PARTICIPADO EN LOS GRUPOS DE TRABAJO DURANTE LA ELABORACIÓN DEL PLAN:

1. Servicio Andaluz de Salud.
2. Escuela Andaluza de Salud Pública.
3. Instituto de Innovación para el Bienestar Ciudadano.
4. Fundación Progreso y Salud.
5. Federación Andaluza de Municipios y Provincias. FAMP.
6. FACUA.
7. Ayuntamiento Puerto Real.
8. Ayuntamiento Dos Hermanas
9. Ayuntamiento de Sevilla.
10. Universidad Pablo Olavide.
11. Universidad de Granada
12. Universidad de Cádiz.
13. Universidad de Sevilla.
14. Unión de Consumidores de Andalucía – UCA/UCE.
15. Federación de consumidores y amas de casa, Alandalus.
16. Observatorio de salud y medio ambiente de Andalucía (OSMAN).
17. Empresa Pública de Suelo de Andalucía.
18. Centro Andaluz de Medicina del Deporte.
19. Servicio Andaluz de Empleo.
20. Fundación IAVANTE.
21. Residencia de Ancianos. San Fernando. Cádiz.
22. Médicos del Mundo.
23. Agencia de Evaluación de Tecnologías Sanitarias de Andalucía.
24. Agencia de Calidad Sanitaria de Andalucía.
25. EVITA SL.
26. Diputación Provincial de Sevilla.
27. Ayuntamiento de Aracena.
28. Ayuntamiento de Alcalá de Guadaíra.



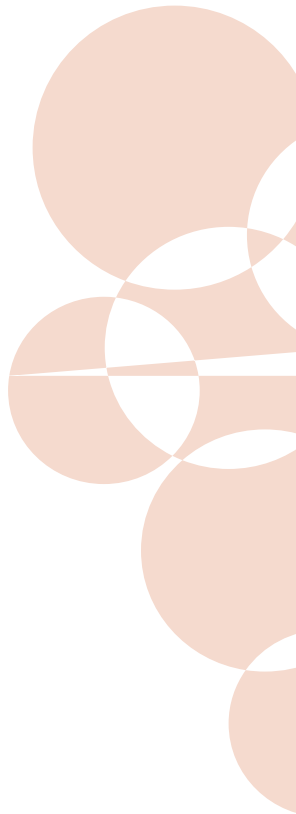


## RELACIÓN DE AGENTES Y ENTES SOCIALES Y ADMINISTRATIVOS INVITADOS AL TALLER DE PARTICIPACIÓN SOBRE EL PLAN ANDALUZ DE SALUD CELEBRADO EN ANTEQUERA EN NOVIEMBRE DE 2011:

1. ADIMA
2. Andalucía Acoge
3. Asociación “ADCA-INTEGRACIÓN” Rehabilitación e Integración Daño Cerebral
4. Asociación ADHARA
5. Asociación Andaluza contra la Fibrosis Quística
6. Asociación Andaluza de Autoinmunes y Lúpicos - ALUS
7. Asociación Andaluza de Enfermería Comunitaria (ASANEC)
8. Asociación Andaluza de Epilepsia APICE
9. Asociación Andaluza de Esclerosis Lateral Amiotrófica – ELA-
10. Asociación Andaluza de Hemofilia CANF-COCEMFE (ASANHEMO CANF-COCEMFE)
11. Asociación Andaluza de Pacientes con Síndrome de Tourette
12. Asociación Andaluza de Síndrome de Asperger
13. Asociación Andaluza de Trasplantados Hepáticos
14. Asociación Andaluza Enfermos Trasplantados de Pulmón -A PLENO PULMÓN-
15. Asociación Andaluza Problemas Crecimiento ADAC
16. Asociación Andaluza Retinosis Pigmentaria -ÓCULO-
17. Asociación Corazón y Vida
18. Asociación de Abastecimientos de Agua y Saneamientos de Andalucía (ASA)
19. Asociación de Endometriosis de Sevilla FADAE
20. Asociación de Enfermos de Crohn y Colitis Ulcerosa de Sevilla
21. Asociación de Industrias Químicas y Básicas de Huelva (AIQB)
22. Asociación de Padres de Niños Oncológicos Andalucía y Extremadura -ANDEX-
23. Asociación de Parkinson de Sevilla
24. Asociación de Pediatras de Atención Primaria de Andalucía (APAPA)
25. Asociación Disfasia Sevilla -ADISSE-
26. Asociación Española de Lucha contra el Cáncer
27. Asociación Liga Reumatológica Andaluza “LIRA”
28. Asociación para el Estudio de la Lesión Medular Espinal AESLEME

29. Asociación para el Síndrome de Prader Willi Andalucía
30. Asociación PKU-OTM
31. Auxiliares del Buen Pastor - Villa Teresita
32. CCOO - Andalucía
33. Confederación Andaluza de Empresarios de la Alimentación (CAEA)
34. Confederación Andaluza de Organizaciones a Favor de las Personas con Discapacidad Intelectual FEAPS-ANDALUCÍA
35. Confederación de Asociaciones de Familiares de Enfermos de Alzheimer en Andalucía (CONFEAFA)
36. Confederación de Empresarios de Andalucía CEA
37. Confederación de Personas con Discapacidad Física y Orgánica (CANF COCEMFE ANDALUCIA)
38. Congregación Oblatas del Santísimo Redentor
39. CUDECA
40. FACUA Andalucía
41. Federación Andaluza de Asociaciones de Ayuda al Trastorno Hipercinético y Déficit de Atención
42. Federación Andaluza de Asociaciones de Enfermos del Corazón (FAECO)
43. Federación Andaluza de Asociaciones de Personas Sordas FAAS
44. Federación Andaluza de Asociaciones Familiares y Afectados por Daño Cerebral Sobrevenido -FANDACE
45. Federación Andaluza de Asociaciones Lucha contra Enfermedades Renales A.L.C.E.R.
46. Federación Andaluza de Donantes
47. Federación Andaluza de Enfermos de Parkinson
48. Federación Andaluza de Familiares de Personas con Enfermedad Mental - FEAFES-
49. Federación Andaluza de Familias de Personas Sordas - FAPAS
50. Federación Andaluza de Fibromialgia y Síndrome de Fatiga Crónica
51. Federación Andaluza de Laringectomizados
52. Federación Andaluza de Municipios y Provincias FAMP
53. Federación Andaluza Síndrome de Down
54. Federación Autismo Andalucía
55. Federación de Amas de Casa, Consumidores y Usuarios Al-Andalus
56. Federación de Asociaciones de Celíacos de Andalucía
57. Federación de Asociaciones de Padres con Hijos Espina Bífida e Hidrocefalia -ASPHEBH-
58. Federación de Asociaciones para la Promoción de la Mujer con Discapacidad LUNA ANDALUCÍA
59. Federación de Diabéticos
60. Federación de Esclerosis Múltiple de Andalucía "FEDEMA"





61. Federación de Industrias de la Carne de Andalucía (FEDICAND)
62. Federación de Mujeres Progresistas
63. Federación de Padres y Protectores de Paralíticos Cerebrales "ASPACE"
64. Federación Española de Enfermedades Raras FEDER
65. Fundación Cuidados del Cáncer - CUDECA
66. Fundación INDACE
67. Fundación Secretariado Gitano
68. Médicos del Mundo
69. ONCE
70. Save the Children
71. Sociedad Andaluza de Medicina Familiar y Comunitaria (SAMFyC)
72. Sociedad Andaluza de Nutrición Clínica y Dietética SANCYD
73. Sociedad Española de Sanidad Ambiental (SESA)
74. STOP Accidentes - Asociación de Ayuda y Orientación a los Afectados por Accidentes de Tráfico
75. UGT - Andalucía
76. UNICEF
77. Unión de Consumidores de Andalucía UCE/A

## RELACIÓN DE ENTIDADES Y ORGANISMOS A LOS QUE SE LES SOLICITA INFORME EN EL TRÁMITE OFICIAL DEL PLAN ANDALUZ DE SALUD:

1. Secretaría General Técnica de la Consejería de Presidencia.
2. Secretaría General Técnica de la Consejería de Gobernación y Justicia.
3. Secretaría General Técnica de la Consejería de Hacienda y Administración Pública.
4. Secretaría General Técnica de la Consejería de Educación.
5. Secretaría General Técnica de la Consejería de Economía, Innovación y Ciencia.
6. Secretaría General Técnica de la Consejería de Obras Públicas y Vivienda.
7. Secretaría General Técnica de la Consejería de Empleo.
8. Secretaría General Técnica de la Consejería de Agricultura y Pesca.
9. Secretaría General Técnica de la Consejería de Turismo, Comercio y Deporte.
10. Secretaría General Técnica de la Consejería para la Igualdad y Bienestar Social.
11. Secretaría General Técnica de la Consejería de Cultura.
12. Secretaría General Técnica de la Consejería de Medio Ambiente.
13. Consejo Andaluz de Concertación Local.
14. Consejo Andaluz de Gobiernos Locales.
15. Consejo de Consumidores y Usuarios de Andalucía.
16. Confederación de Empresarios de Andalucía (CEA).
17. Consejo Andaluz de Colegios Oficiales de Médicos.
18. Consejo Andaluz de Colegios de Enfermería.
19. Colegio Oficial de Psicólogos de Andalucía Oriental.
20. Colegio Oficial de Psicólogos de Andalucía Occidental.
21. Consejo Andaluz de Colegios de Veterinarios.
22. Consejo Andaluz de Colegios de Odontólogos y Estomatólogos.
23. Consejo Andaluz de Colegios Oficiales de Farmacéuticos.
24. Colegio Profesional de Fisioterapeutas de Andalucía.
25. Colegio Profesional de Podólogos de Andalucía.
26. Comisiones Obreras (CCOO).
27. Unión General de Trabajadores (UGT).
28. Central Sindical Independiente y de Funcionarios (CSI-CSIF).
29. Sindicato Médico Andaluz (SMA).
30. SATSE.
31. USAE.
32. SAFJA.
33. USTEA.



