



Estadística Emergencias 112 Andalucía

Periodo: 2020 – Tercer Cuatrimestre

Hoja	Descripción
1	Número de emergencias coordinadas en Andalucía por provincia y mes
2	Número de emergencias coordinadas en Andalucía por tipología y provincia
3	Número de emergencias coordinadas en Andalucía por tipología y mes
4	Evolución del número de emergencias coordinadas en Andalucía por provincia
5	Media diaria de emergencias coordinadas en Andalucía por franja horaria
6	Media diaria de emergencias coordinadas en Andalucía por día de la semana
7	Media diaria de emergencias coordinadas en Andalucía por franja horaria y día de la semana
8	Activación telefónica a organismos por provincia y mes
9	Activación telefónica a organismos por tipo de organismo y provincia
10	Activación telefónica a organismos por tipo de organismo y mes
11	Activación telemática a organismos por provincia y mes
12	Activación telemática a organismos por tipo de organismo y provincia
13	Activación telemática a organismos por tipo de organismo y mes
14	Número y % de emergencias coordinadas con activaciones a dos o más organismos en Andalucía por tipología
15	Coordinación con organismos vía telefónica por mes y tipo de organismo



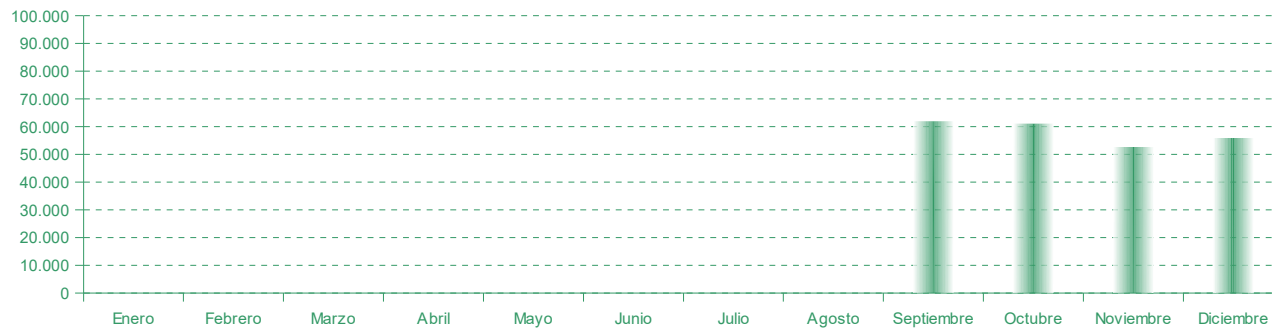
Estadística Emergencias 112 Andalucía

Número de emergencias coordinadas en Andalucía por provincia y mes

Periodo: 2020 – Tercer Cuatrimestre

	Almería	Cádiz	Córdoba	Granada	Huelva	Jaén	Málaga	Sevilla	Sin definir	Andalucía
Enero										
Febrero										
Marzo										
Abril										
Mayo										
Junio										
Julio										
Agosto										
Septiembre	4.687	7.820	4.421	7.340	3.841	3.928	12.118	17.705	1	61.861
Octubre	4.639	6.897	4.352	8.346	3.496	4.099	11.248	17.906	0	60.983
Noviembre	4.082	6.333	3.827	6.566	3.099	3.489	10.111	15.085	1	52.593
Diciembre	4.302	6.795	4.298	7.046	3.130	3.872	10.593	15.913	0	55.949
Total	17.710	27.845	16.898	29.298	13.566	15.388	44.070	66.609	2	231.386

Emergencias coordinadas en Andalucía por mes





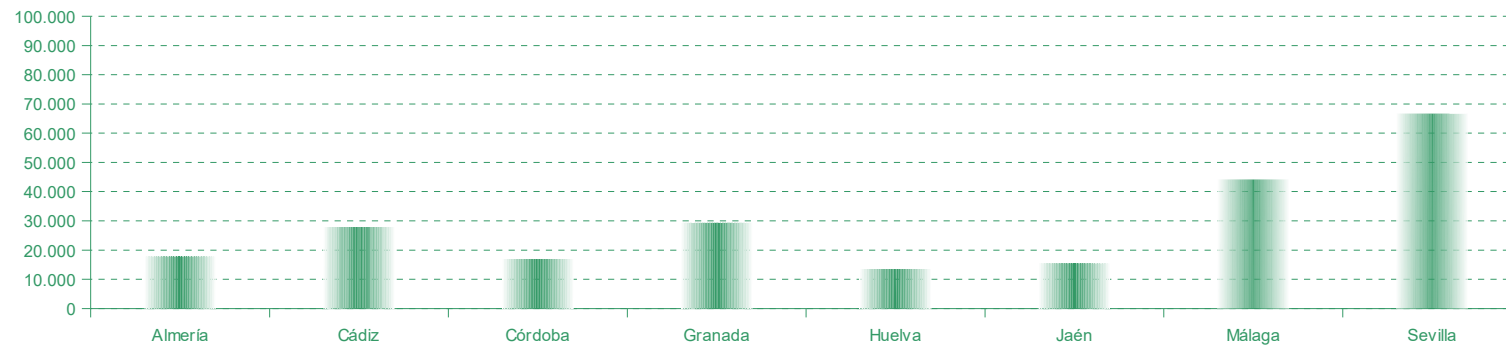
Estadística Emergencias 112 Andalucía

Número de emergencias coordinadas en Andalucía por tipología y provincia

Periodo: 2020 – Tercer Cuatrimestre

	Almería	Cádiz	Córdoba	Granada	Huelva	Jaén	Málaga	Sevilla	Sin definir	Andalucía
Asistencias Sanitarias	8.114	14.334	9.501	17.236	6.333	8.932	22.826	32.808	0	120.084
Seguridad Ciudadana	3.480	5.479	2.560	4.137	2.095	1.832	9.304	13.540	0	42.427
Accidentes de Circulación	1.355	1.435	847	1.407	697	693	2.625	2.948	0	12.007
Incidencias de Tráfico	1.412	1.645	1.047	1.800	1.095	1.209	2.934	4.575	0	15.717
Incendios	835	1.377	878	1.455	1.075	914	1.640	4.508	0	12.682
Rescate / Salvamento	165	270	147	301	103	144	449	510	0	2.089
Anomalías en Servicios Básicos	362	414	212	430	273	282	492	934	0	3.399
Riesgos Naturales	95	106	30	84	65	41	105	68	0	594
Incidencias en Industrias Químicas	0	1	0	1	0	0	2	0	0	4
Otros	1.892	2.784	1.676	2.447	1.830	1.341	3.693	6.718	2	22.383
Total	17.710	27.845	16.898	29.298	13.566	15.388	44.070	66.609	2	231.386

Emergencias coordinadas en Andalucía por provincia





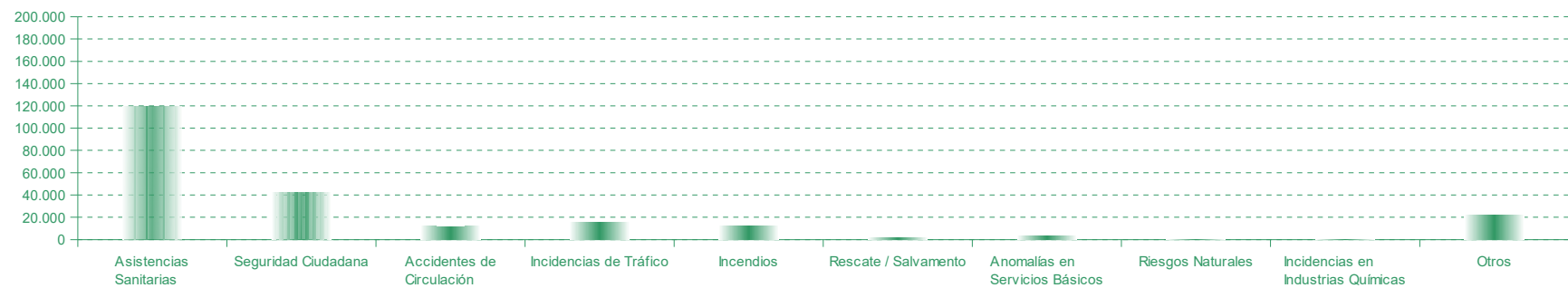
Estadística Emergencias 112 Andalucía

Número de emergencias coordinadas en Andalucía por tipología y mes

Periodo: 2020 – Tercer Cuatrimestre

	Enero	Febrero	Marzo	Abril	Mayo	Junio	Julio	Agosto	Septiembre	Octubre	Noviembre	Diciembre	Andalucía
Asistencias Sanitarias									30.355	31.531	29.343	28.855	120.084
Seguridad Ciudadana									12.260	10.393	9.082	10.692	42.427
Accidentes de Circulación									3.069	3.234	2.423	3.281	12.007
Incendios de Tráfico									4.389	4.494	3.029	3.805	15.717
Incendios									4.143	3.769	2.234	2.536	12.682
Rescate / Salvamento									564	549	433	543	2.089
Anomalías en Servicios Básicos									851	853	793	902	3.399
Riesgos Naturales									71	143	242	138	594
Incidencias en Industrias Químicas									1	0	2	1	4
Otros									6.158	6.017	5.012	5.196	22.383
Total									61.861	60.983	52.593	55.949	231.386

Emergencias coordinadas en Andalucía por tipología





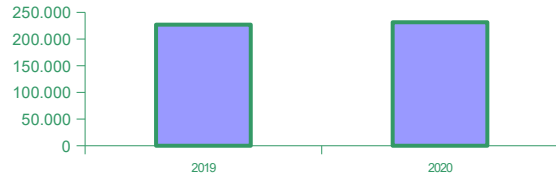
Estadística Emergencias 112 Andalucía

Evolución del número de emergencias coordinadas en Andalucía por provincia

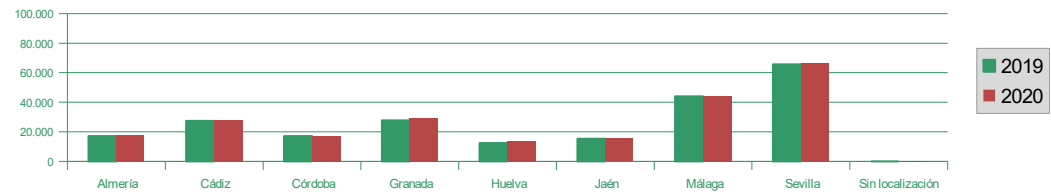
Periodo: 2020 – Tercer Cuatrimestre

	2019	2020	% sobre el 2019
Almería	17.060	17.710	3,81%
Cádiz	27.343	27.845	1,84%
Córdoba	17.177	16.898	-1,62%
Granada	27.743	29.298	5,61%
Huelva	12.382	13.566	9,56%
Jaén	15.242	15.388	0,96%
Málaga	44.009	44.070	0,14%
Sevilla	65.706	66.609	1,37%
Sin localización	5	2	-60,00%
Andalucía	226.667	231.386	2,08%

Evolución del número de emergencias coordinadas en Andalucía



Evolución del número de emergencias coordinadas en Andalucía por provincia





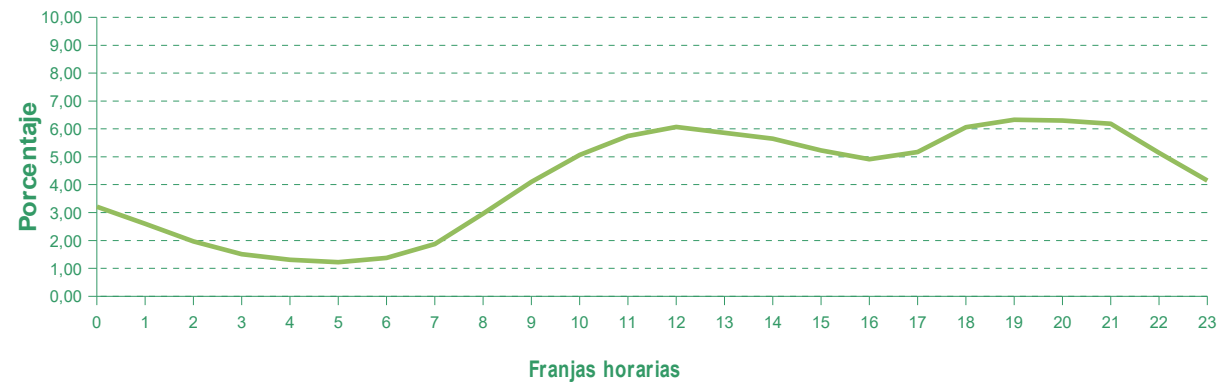
Estadística Emergencias 112 Andalucía

Media diaria de emergencias coordinadas en Andalucía por franja horaria

Periodo: 2020 – Tercer Cuatrimestre

Franja horaria	Promedio	%
0 - 1	61	3,21
1 - 2	49	2,60
2 - 3	37	1,97
3 - 4	29	1,51
4 - 5	25	1,31
5 - 6	23	1,22
6 - 7	26	1,38
7 - 8	35	1,87
8 - 9	56	2,96
9 - 10	78	4,10
10 - 11	96	5,06
11 - 12	109	5,75
12 - 13	115	6,07
13 - 14	111	5,86
14 - 15	107	5,65
15 - 16	99	5,23
16 - 17	93	4,92
17 - 18	98	5,17
18 - 19	115	6,06
19 - 20	120	6,33
20 - 21	119	6,30
21 - 22	117	6,18
22 - 23	98	5,15
23 - 24	79	4,15

Emergencias coordinadas en Andalucía - actividad porcentual por franja horaria





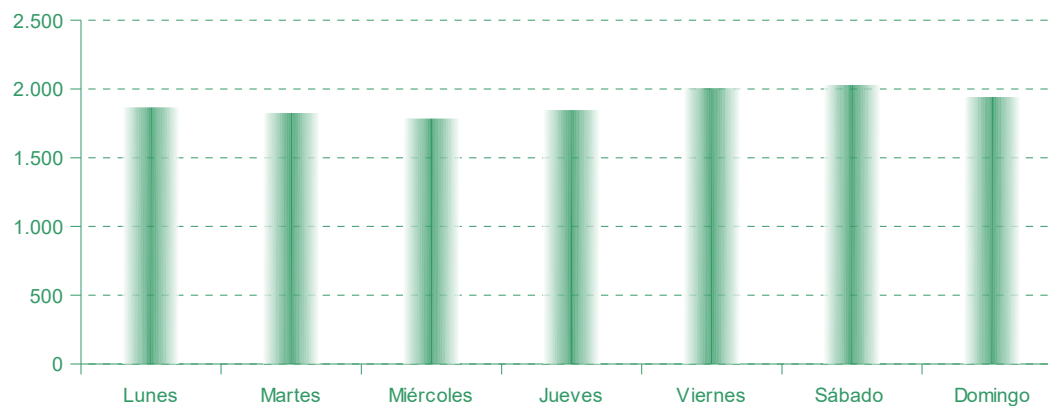
Estadística Emergencias 112 Andalucía

Media diaria de emergencias coordinadas en Andalucía por día de la semana

Periodo: 2020 – Tercer Cuatrimestre

	Lunes	Martes	Miércoles	Jueves	Viernes	Sábado	Domingo	Media Semanal
Promedio	1.864	1.824	1.784	1.845	2.004	2.030	1.939	13.290
%	14,02	13,72	13,43	13,88	15,08	15,28	14,59	100,00

Media diaria de Emergencias coordinadas en Andalucía por día de la semana





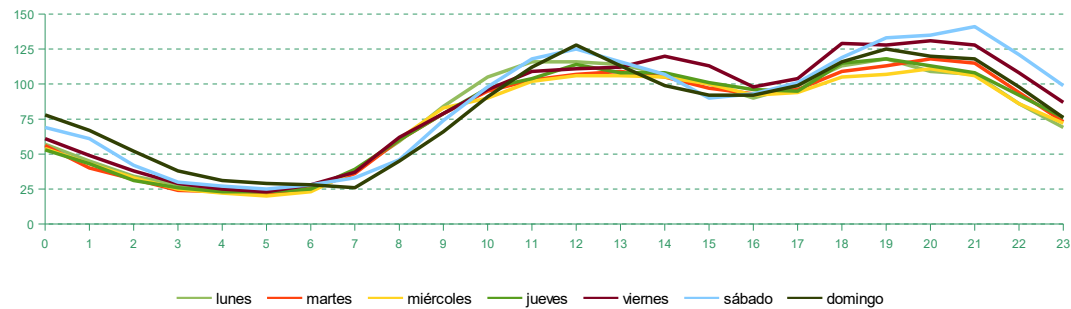
Estadística Emergencias 112 Andalucía

Media diaria de emergencias coordinadas en Andalucía por franja horaria y día de la semana

Período: 2020 – Tercer Cuatrimestre

Franja horaria	lunes	martes	miércoles	jueves	viernes	sábado	domingo
0 - 1	57	56	54	53	61	69	78
1 - 2	45	40	43	43	49	61	67
2 - 3	34	32	33	31	38	42	52
3 - 4	28	24	25	26	29	30	38
4 - 5	23	23	22	23	25	27	31
5 - 6	21	22	20	23	23	25	29
6 - 7	26	25	23	25	28	28	28
7 - 8	38	36	38	39	37	33	26
8 - 9	59	60	61	60	62	46	45
9 - 10	84	79	83	79	79	74	66
10 - 11	105	95	90	97	96	98	91
11 - 12	116	103	102	104	109	118	112
12 - 13	116	107	106	114	111	125	128
13 - 14	114	109	106	108	112	116	113
14 - 15	107	105	105	108	120	107	99
15 - 16	100	97	100	101	113	90	92
16 - 17	90	93	92	96	98	93	92
17 - 18	99	96	94	95	104	101	99
18 - 19	113	109	105	115	129	119	116
19 - 20	118	113	107	118	128	133	125
20 - 21	109	118	111	113	131	135	120
21 - 22	107	115	106	108	128	141	118
22 - 23	86	94	86	92	108	121	98
23 - 24	69	73	72	76	87	99	76

Promedio de emergencias coordinadas en Andalucía por franja horaria y día de la semana





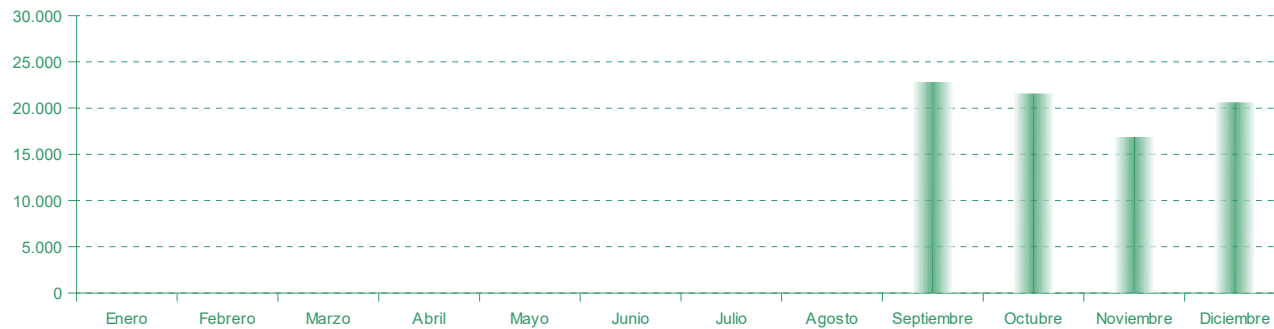
Estadística Emergencias 112 Andalucía

Activación telefónica a organismos por provincia y mes

Periodo: 2020 – Tercer Cuatrimestre

	Almería	Cádiz	Córdoba	Granada	Huelva	Jaén	Málaga	Sevilla	Sin definir	Andalucía
Enero										
Febrero										
Marzo										
Abril										
Mayo										
Junio										
Julio										
Agosto										
Septiembre	4.154	1.068	1.286	5.548	1.149	2.268	2.643	4.695	0	22.811
Octubre	3.898	923	1.116	5.580	1.018	2.342	2.398	4.286	0	21.561
Noviembre	3.249	706	854	3.912	763	1.659	2.074	3.631	0	16.848
Diciembre	3.414	837	1.070	5.485	861	2.675	2.057	4.213	0	20.612
Total	14.715	3.534	4.326	20.525	3.791	8.944	9.172	16.825	0	81.832

Activación telefónica a organismos por mes





Estadística Emergencias 112 Andalucía

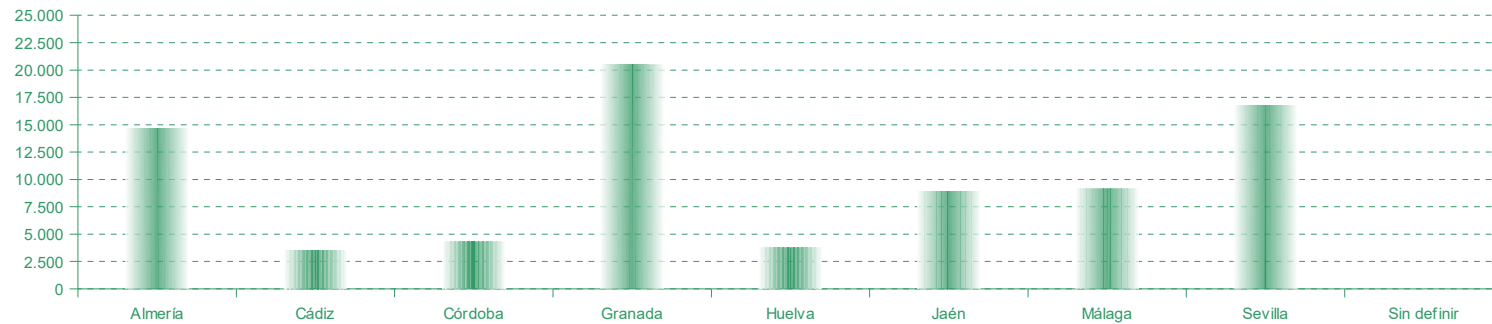
Activación telefónica a organismos por tipo de organismo y provincia

Periodo: 2020 – Tercer Cuatrimestre

	Almería	Cádiz	Córdoba	Granada	Huelva	Jaén	Málaga	Sevilla	Sin definir	Andalucía
Emergencias Sanitarias (EPES 061)	43	40	22	120	11	39	64	107	0	446
Bomberos	1.409	15	1.401	1.023	17	498	285	106	0	4.754
Policía Local	7.269	1.025	1.253	11.212	2.126	4.799	3.013	9.951	0	40.648
Cuerpo Nacional de Policía	15	17	13	40	9	4	103	47	0	248
Guardia Civil	40	28	21	70	36	721	57	58	0	1.031
Protección Civil	1.469	20	19	508	8	3	583	259	0	2.869
Delegación Medio Ambiente	46	31	6	0	19	16	3	4	0	125
Ayuntamiento	399	2	63	1.221	41	37	33	168	0	1.964
Empresas suministradoras de servicios básicos	469	130	136	536	108	259	151	272	0	2.061
Mantenimiento de vías	1.858	843	806	3.622	639	1.670	1.952	1.666	0	13.056
Infoca	22	4	15	48	10	214	14	36	0	363
Otros ¹	1.676	1.379	571	2.125	767	684	2.914	4.151	0	14.267
Total	14.715	3.534	4.326	20.525	3.791	8.944	9.172	16.825	0	81.832

¹ Otros: Cruz Roja, Organismos Públicos...

Activación telefónica a organismos por provincia





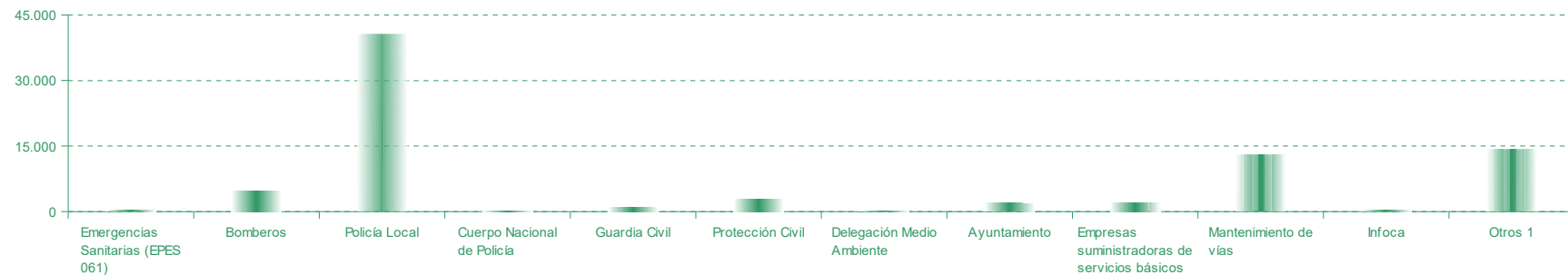
Estadística Emergencias 112 Andalucía

Activación telefónica a organismos por tipo de organismo y mes

Periodo: 2020 – Tercer Cuatrimestre

	Enero	Febrero	Marzo	Abril	Mayo	Junio	Julio	Agosto	Septiembre	Octubre	Noviembre	Diciembre	Total
Emergencias Sanitarias (EPES 061)									268	45	43	90	446
Bomberos									1.379	1.365	948	1.062	4.754
Policía Local									11.277	10.660	8.368	10.343	40.648
Cuerpo Nacional de Policía									95	58	59	36	248
Guardia Civil									122	108	100	701	1.031
Protección Civil									760	722	658	729	2.869
Delegación Medio Ambiente									47	27	41	10	125
Ayuntamiento									501	578	386	499	1.964
Empresas suministradoras de servicios básicos									457	558	441	605	2.061
Mantenimiento de vías									3.581	3.704	2.662	3.109	13.056
Infoca									97	118	54	94	363
Otros ¹									4.227	3.618	3.088	3.334	14.267
Total									22.811	21.561	16.848	20.612	81.832

Activación telefónica a organismos por tipo de organismo





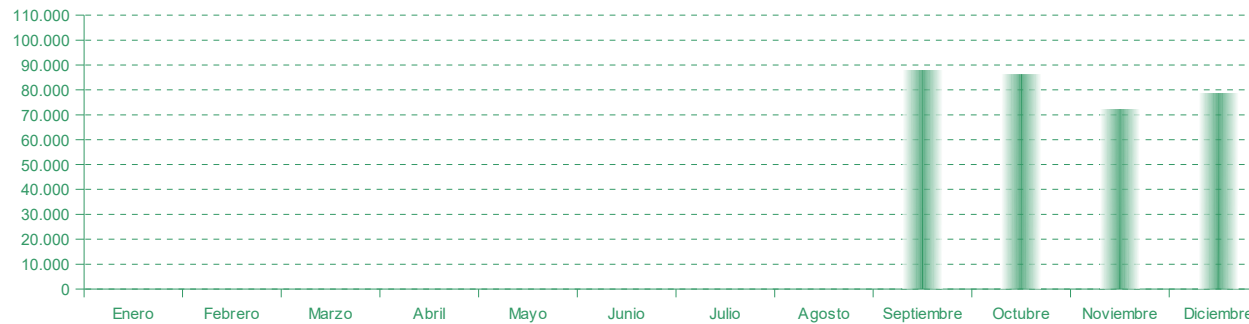
Estadística Emergencias 112 Andalucía

Activación telemática a organismos por provincia y mes

Periodo: 2020 – Tercer Cuatrimestre

	Almería	Cádiz	Córdoba	Granada	Huelva	Jaén	Málaga	Sevilla	Ámbito Regional	Andalucía
Enero										
Febrero										
Marzo										
Abril										
Mayo										
Junio										
Julio										
Agosto										
Septiembre	5.608	10.658	5.498	9.660	4.794	5.608	15.941	29.412	882	88.061
Octubre	5.550	9.386	5.430	10.648	4.275	5.845	14.878	29.481	800	86.293
Noviembre	4.935	8.466	4.643	8.161	3.559	4.894	13.308	23.793	634	72.393
Diciembre	5.394	9.180	5.297	9.175	3.763	5.024	13.739	26.624	550	78.746
Total	21.487	37.690	20.868	37.644	16.391	21.371	57.866	109.310	2.866	325.493

Activación telemática a organismos por mes





Estadística Emergencias 112 Andalucía

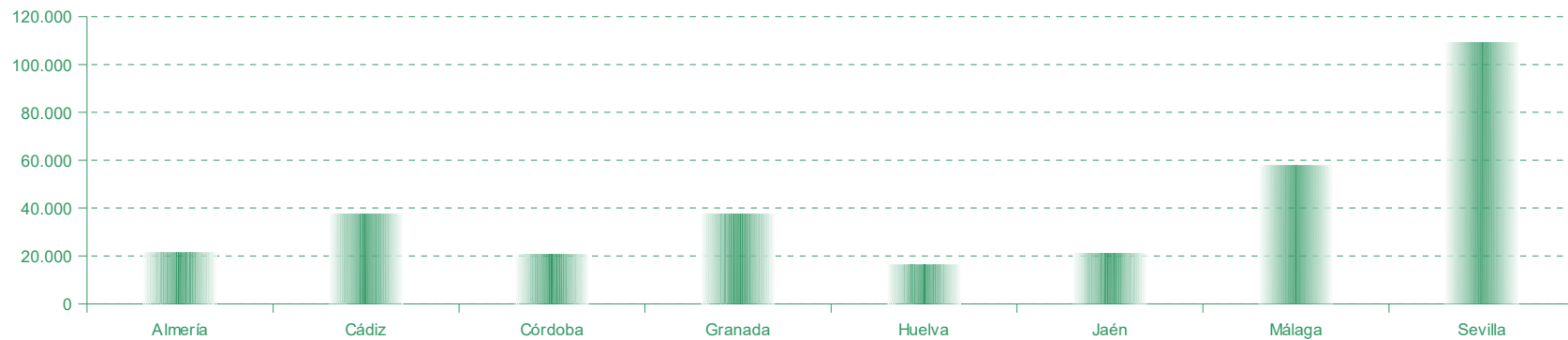
Activación telemática a organismos por tipo de organismo y provincia

Periodo: 2020 – Tercer Cuatrimestre

	Almería	Cádiz	Córdoba	Granada	Huelva	Jaén	Málaga	Sevilla	Ámbito Regional	Andalucía
Emergencias Sanitarias (EPES 061)	10.485	17.155	11.170	20.064	7.263	10.341	28.037	39.320		143.835
Bomberos	0	2.253	0	2.274	2.131	951	2.686	6.283		16.578
Policía Local	1.798	7.082	2.952	3.548	933	3.907	9.532	18.486		48.238
Cuerpo Nacional de Policía	1.774	5.195	2.552	2.928	1.095	1.764	9.104	12.575		36.987
Guardia Civil	6.438	5.365	3.556	7.462	4.273	3.405	7.357	12.542		50.398
Otros ¹	992	640	638	1.368	696	1.003	1.150	20.104	2.866	29.457
Total	21.487	37.690	20.868	37.644	16.391	21.371	57.866	109.310	2.866	325.493

¹ Otros: Cruz Roja, Organismos Públicos...

Activación telemática a organismos por tipo de organismo





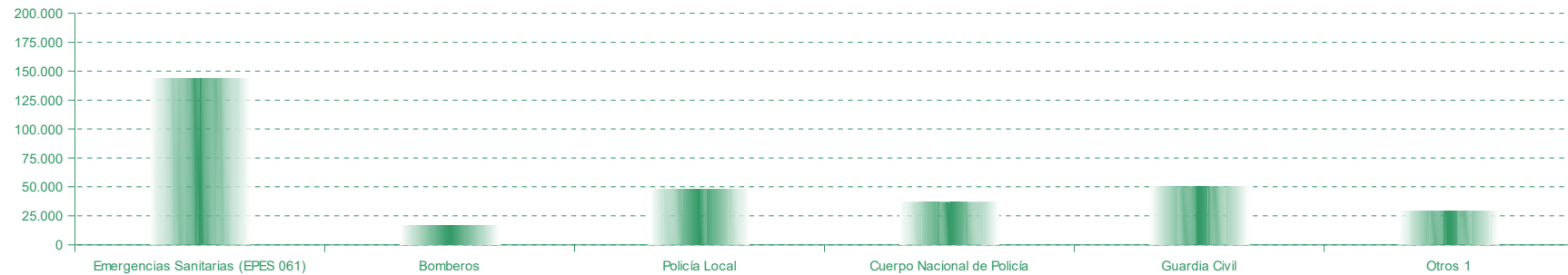
Estadística Emergencias 112 Andalucía

Activación telemática a organismos por tipo de organismo y mes

Periodo: 2020 – Tercer Cuatrimestre

	Enero	Febrero	Marzo	Abril	Mayo	Junio	Julio	Agosto	Septiembre	Octubre	Noviembre	Diciembre	Total
Emergencias Sanitarias (EPES 061)									36.669	37.848	34.629	34.689	143.835
Bomberos									4.857	4.966	3.269	3.486	16.578
Policía Local									13.232	12.675	10.347	11.984	48.238
Cuerpo Nacional de Policía									10.609	9.264	8.006	9.108	36.987
Guardia Civil									14.559	13.780	10.362	11.697	50.398
Otros ¹									8.135	7.760	5.780	7.782	29.457
Total									88.061	86.293	72.393	78.746	325.493

Activación telemática a organismos por tipo de organismo





Estadística Emergencias 112 Andalucía

Número y % de emergencias coordinadas con activaciones a dos o más organismos en Andalucía por tipología

Periodo: 2020 – Tercer Cuatrimestre

	Nº de emergencias coordinadas con 2 o más activaciones	% sobre el total de emergencias coordinadas
Asistencias Sanitarias	16.142	13,44%
Seguridad Ciudadana	30.567	72,05%
Accidentes de Circulación	9.780	81,45%
Incidencias de Tráfico	9.846	62,65%
Incendios	11.639	91,78%
Rescate / Salvamento	1.824	87,31%
Anomalías en Servicios Básicos	2.418	71,14%
Riesgos Naturales	489	82,32%
Incidencias en Industrias Químicas	0	
Otros	15.527	69,37%
Total	98.234	42,45%



Estadística Emergencias 112 Andalucía

Coordinación con organismos vía telefónica por mes y tipo de organismo

Periodo: 2020 – Tercer Cuatrimestre

	Enero	Febrero	Marzo	Abril	Mayo	Junio	Julio	Agosto	Septiembre	Octubre	Noviembre	Diciembre	Total
Emergencias Sanitarias (EPES 061)									1.238	1.051	1.055	978	4.322
Bomberos									2.596	2.379	1.577	1.851	8.403
Policía Local									13.095	12.963	10.279	12.766	49.103
Cuerpo Nacional de Policía									1.378	1.218	1.166	1.206	4.968
Guardia Civil									1.896	1.849	1.759	2.449	7.953
Protección Civil									1.648	1.743	2.161	2.355	7.907
Delegación de Medio Ambiente									42	35	41	30	148
Ayuntamiento									784	868	707	776	3.135
Empresas suministradoras de servicios básicos									684	728	632	892	2.936
Mantenimiento de vías									5.293	5.530	3.976	4.626	19.425
Infoca									461	451	233	291	1.436
Otros ¹									7.693	6.290	5.673	6.094	25.750
Total									36.808	35.105	29.259	34.314	135.486

¹ Otros: Protección Civil, Cruz Roja, Organismos Públicos...

Llamadas de coordinación con organismos

