

Bibliotecas Públicas Provinciales de Andalucía

Año 2014



JUNTA DE ANDALUCÍA

CONSEJERÍA DE EDUCACIÓN, CULTURA Y DEPORTE

12 de mayo de 2015

Unidad Estadística y Cartográfica
Viceconsejería

índice**Bibliotecas públicas provinciales de Andalucía 2014****TABLAS**

Tabla 1.1 Nº visitantes. Distribución mensual. Año 2014	Pág. 3
Tabla 1.2 Evolución del número de visitantes. Período 2004 - 2014	Pág. 4
Tabla 2.1 Personas usuarias inscritas por rangos de edad. Año 2014	Pág. 5
Tabla 2.2 Personas usuarias inscritas por sexo. Año 2014	Pág. 6
Tabla 2.3 Nuevas personas usuarias inscritas en el año. Distribución mensual. Año 2014	Pág. 7
Tabla 2.4 Evolución del número de nuevas personas usuarias inscritas en el año. Período 2004 - 2014	Pág. 8
Tabla 2.5 Prestatarios activos por sexo y grupos de edad. Año 2014	Pág. 9
Tabla 3.1 Préstamo a usuarios (particulares). Distribución mensual. Año 2014	Pág. 10
Tabla 3.2 Evolución del número de préstamos (a usuarios). Período 2004 - 2014	Pág. 11
Tabla 3.3 Préstamo a usuarios (particulares) por tipo. Año 2014	Pág. 12
Tabla 3.4 Préstamos por tipo de usuario. Año 2014	Pág. 13
Tabla 3.5 Préstamo Interbibliotecario. Año 2014	Pág. 14
Tabla 4.1 Actividades culturales. Distribución mensual. Año 2014	Pág. 15
Tabla 4.2 Evolución del número de actividades culturales. Período 2004 - 2014	Pág. 16
Tabla 4.3 Actividades culturales por tipo. Año 2014	Pág. 17
Tabla 5.1 Colección por tipo de documento. Año 2014	Pág. 18
Tabla 5.2 Evolución de la colección. Período 2004 - 2014	Pág. 19
Tabla 6.1 Personal por sexo y tipo. Año 2014	Pág. 20
Tabla 6.2 Personal por jornada y tipo. Año 2014	Pág. 21



índice**Bibliotecas públicas provinciales de Andalucía 2014****GRÁFICOS**

Gráfico 1.1. Visitantes. Distribución provincial de visitas. Año 2014	Pág. 3
Gráfico 1.2. Visitantes . Evolución mensual. Año 2014	Pág. 3
Gráfico 1.3. Evolución del número de visitantes. Período 2004 - 2014	Pág. 4
Gráfico 2.1 Distribución de las personas usuarias inscritas a 31/12/2014 por rango de edad	Pág. 5
Gráfico 2.2 Distribución de las nuevas altas de personas usuarias inscritas en 2014 por rango de edad	Pág. 5
Gráfico 2.3 Distribución de las personas usuarias inscritas a 31/12/2014 por sexo	Pág. 6
Gráfico 2.4 Distribución de las nuevas altas de personas usuarias inscritas en 2014 por sexo	Pág. 6
Gráfico 2.5 Nuevos usuarios en el año. Distribución provincial. Año 2014	Pág. 7
Gráfico 2.6 Nuevos usuarios inscritos. Evolución mensual. Año 2014	Pág. 7
Gráfico 2.7. Evolución de las nuevas personas usuarias inscritas en el año. Período 2004 - 2014	Pág. 8
Gráfico 2.8 Distribución de los prestatarios activos por sexo. Año 2014	Pág. 9
Gráfico 2.9 Distribución de los prestatarios activos por grupos de edad. Año 2014	Pág. 9
Gráfico 3.1 Préstamos a usuarios. Distribución provincial. Año 2014	Pág. 10
Gráfico 3.2 Préstamos a usuarios. Evolución mensual. Año 2014	Pág. 10
Gráfico 3.3 Evolución de los préstamos a usuarios. Período 2003 - 2013	Pág. 11
Gráfico 3.4 Préstamos . Distribución por tipo de documento. Año 2014	Pág. 12
Gráfico 3.5 Número de préstamos por tipo de usuario Año 2014	Pág. 13
Gráfico 3.6 Préstamo Interbibliotecario. Año 2014	Pág. 14
Gráfico 4.1 Actividades culturales. Distribución provincial. Año 2014	Pág. 15
Gráfico 4.2 Actividades culturales. Evolución mensual. Año 2014	Pág. 15
Gráfico 4.3 Evolución de las actividades culturales. Período 2004 - 2014	Pág. 16
Gráfico 4.4 Actividades culturales. Distribución por tipo de actividad. Año 2014	Pág. 17
Gráfico 5.1 Colección. Distribución provincial. Año 2014	Pág. 18
Gráfico 5.2 Colección por tipo de documento. Año 2014	Pág. 18
Gráfico 5.3 Evolución de la Colección. Período 2004 - 2014	Pág. 19
Gráfico 6.1 Personal por sexo y tipo. Año 2014	Pág. 20
Gráfico 6.2 Personal por jornada y tipo. Año 2014	Pág. 21



Estadística de Bibliotecas Públicas de Andalucía

Bibliotecas públicas provinciales de Andalucía 2014

Tabla 1.1 Nº visitantes. Distribución mensual. Año 2014

	Ene	Feb	Mar	Abr	May	Jun	Jul	Ago	Sep	Oct	Nov	Dic	Total
BPE-BP 'Fco. Villaespesa' de Almería	27.813	17.503	23.388	21.463	24.930	18.594	11.647	11.001	16.073	23.811	24.129	19.084	239.436
BPE-BP de Cádiz	13.929	12.739	13.139	13.519	15.721	11.973	10.171	9.347	10.987	15.818	16.273	11.595	155.211
BPE-BP de Córdoba	11.590	10.896	12.005	12.065	11.730	10.304	8.002	8.974	9.400	9.556	17.123	20.951	142.596
BPE-BP de Granada	23.623	22.587	23.541	21.547	23.354	21.547	17.562	19.324	21.145	25.214	23.745	20.217	263.406
BPE-BP de Huelva	22.089	18.712	19.732	16.955	18.286	13.134	8.183	10.269	15.637	19.972	21.640	20.375	204.984
BPE-BP de Jaén	19.951	19.429	22.978	19.602	24.153	15.995	10.788	8.793	14.096	19.287	21.571	17.820	214.463
BPE-BP de Málaga	19.736	20.948	20.679	18.288	22.572	18.888	12.864	12.820	16.636	22.435	20.978	17.523	224.367
BPE-BP 'Infanta Elena' de Sevilla	35.820	28.565	31.196	25.285	27.752	27.412	12.090	8.742	17.189	29.274	30.519	24.027	297.871
Total	174.551	151.379	166.658	148.724	168.498	137.847	91.307	89.270	121.163	165.367	175.978	151.592	1.742.334

Gráfico 1.1. Visitantes. Distribución provincial de visitas. Año 2014

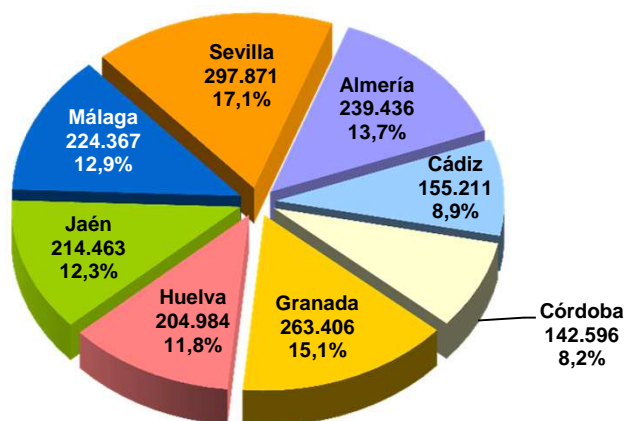
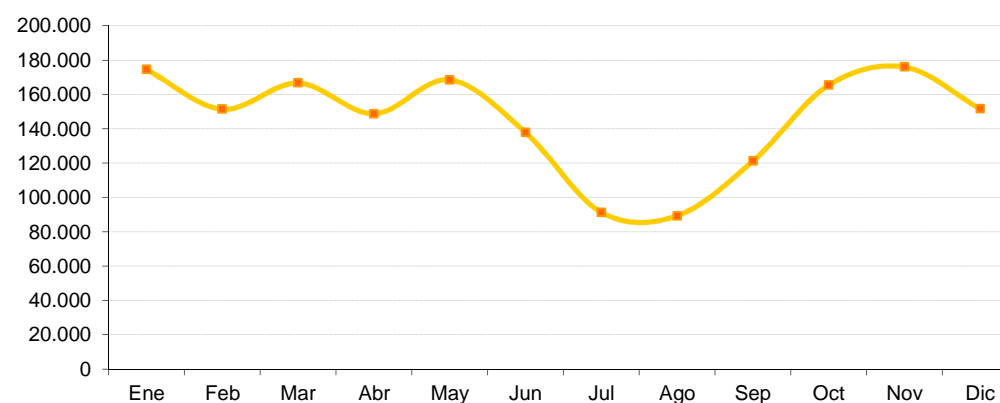


Gráfico 1.2. Visitantes. Evolución mensual. Año 2014



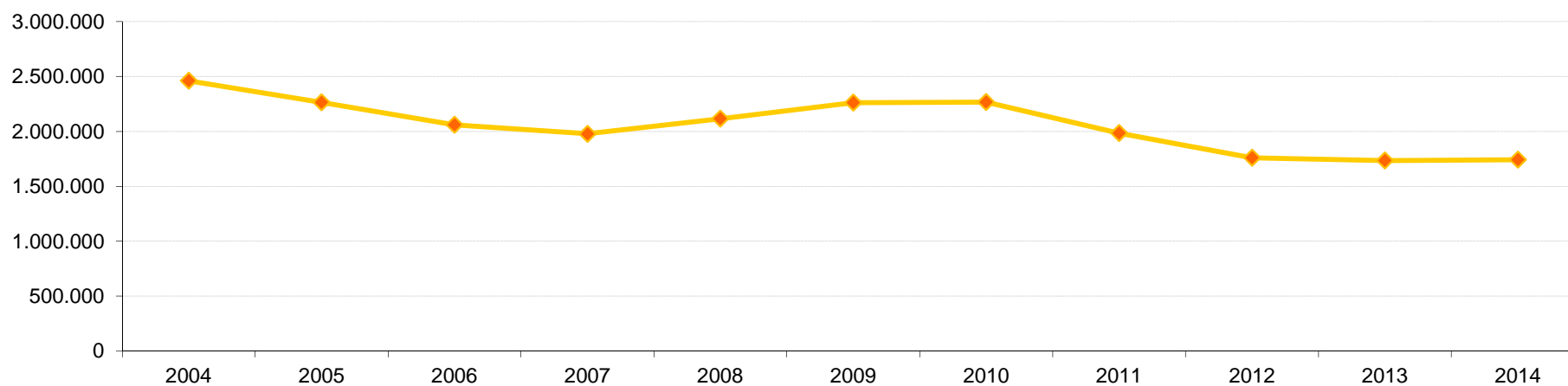
Estadística de Bibliotecas Públicas de Andalucía

Bibliotecas públicas provinciales de Andalucía 2014

Tabla 1.2 Evolución del número de visitantes. **Período 2004 - 2014**

	2004	2005	2006	2007	2008	2009	2010	2011	2012	2013	2014
BPE-BP 'Fco. Villaespesa' de Almería	315.358	305.321	298.372	292.503	315.720	317.405	315.694	281.355	264.279	247.081	239.436
BPE-BP de Cádiz	260.578	241.150	237.780	207.918	219.186	219.065	211.743	185.646	162.257	154.467	155.211
BPE-BP de Córdoba	162.345	165.793	158.603	155.439	161.469	158.939	184.163	147.307	166.253	112.769	142.596
BPE-BP de Granada	443.665	454.642	393.037	383.703	393.987	380.010	367.855	318.456	286.318	274.473	263.406
BPE-BP de Huelva	275.723	270.241	229.381	211.633	233.320	264.367	240.715	251.497	133.806	194.077	204.984
BPE-BP de Jaén	460.059	298.584	285.407	288.806	298.711	315.957	326.370	255.048	244.297	216.039	214.463
BPE-BP de Málaga	115.015	96.385	130.728	142.045	163.680	251.587	246.559	230.019	230.719	230.816	224.367
BPE-BP 'Infanta Elena' de Sevilla	428.506	432.531	327.050	295.975	330.008	355.130	374.466	315.132	271.972	305.185	297.871
Total	2.461.249	2.264.647	2.060.358	1.978.022	2.116.081	2.262.460	2.267.565	1.984.460	1.759.901	1.734.907	1.742.334

Gráfico 1.3. Evolución del número de visitantes. **Período 2004 - 2014**



Estadística de Bibliotecas Públicas de Andalucía

Bibliotecas públicas provinciales de Andalucía **2014**

Tabla 2.1 Personas usuarias inscritas por rangos de edad. Año 2014

	Existentes a 31/12/2014			Nuevas altas en 2014		
	Adultos	Infantiles	Total	Adultos	Infantiles	Total
BPE-BP 'Fco. Villaespesa' de Almería	38.957	11.105	50.062	1.867	982	2.849
BPE-BP de Cádiz	34.480	7.908	42.388	1.153	595	1.748
BPE-BP de Córdoba	20.083	1.935	22.018	650	224	874
BPE-BP de Granada	77.385	10.491	87.876	1.640	373	2.013
BPE-BP de Huelva	39.683	6.109	45.792	1.326	511	1.837
BPE-BP de Jaén	33.309	8.540	41.849	1.423	704	2.127
BPE-BP de Málaga	15.265	2.141	17.406	1.211	340	1.551
BPE-BP 'Infanta Elena' de Sevilla	88.440	6.211	94.651	2.732	811	3.543
Total	347.602	54.440	402.042	12.002	4.540	16.542

Personas usuarias inscritas: aquellas que tiene tarjeta de usuario de la biblioteca o de alguno de sus servicios o secciones, o que está dado de alta en la base de datos de usuarios de la biblioteca. **Usuario adulto:** usuario que cuenta con 14 años o más al final del período de referencia.

Gráfico 2.1 Distribución de las personas usuarias inscritas a 31/12/2014 por rango de edad

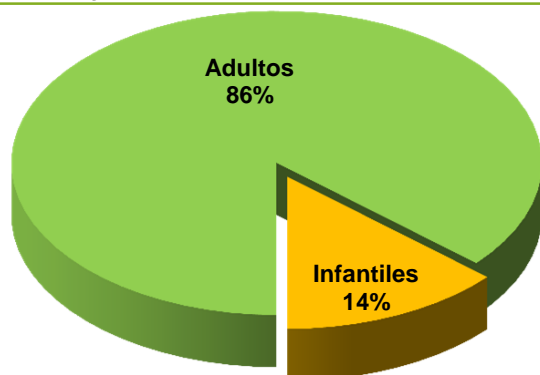
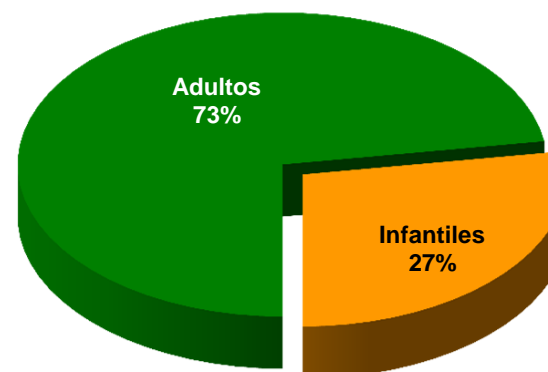


Gráfico 2.2 Distribución de las nuevas altas de personas usuarias inscritas en 2014 por rango de edad



Estadística de Bibliotecas Públicas de Andalucía

Bibliotecas públicas provinciales de Andalucía 2014

Tabla 2.2 Personas usuarias inscritas por sexo. Año 2014

	Existentes a 31/12/2014			Nuevas altas en 2014		
	Hombres	Mujeres	Total	Hombres	Mujeres	Total
BPE-BP 'Fco. Villaespesa' de Almería	23.890	26.172	50.062	1.234	1.615	2.849
BPE-BP de Cádiz	20.901	21.487	42.388	765	983	1.748
BPE-BP de Córdoba	10.882	11.136	22.018	445	429	874
BPE-BP de Granada	42.888	44.988	87.876	887	1.126	2.013
BPE-BP de Huelva	22.875	22.917	45.792	809	1.028	1.837
BPE-BP de Jaén	20.797	21.052	41.849	984	1.143	2.127
BPE-BP de Málaga	8.655	8.751	17.406	743	808	1.551
BPE-BP 'Infanta Elena' de Sevilla	44.664	49.987	94.651	1.567	1.976	3.543
Total	195.552	206.490	402.042	7.434	9.108	16.542

Personas usuarias inscritas: aquellas que tiene tarjeta de usuario de la biblioteca o de alguno de sus servicios o secciones, o que está dado de alta en la base de datos de usuarios de la biblioteca.

Gráfico 2.3 Distribución de las personas usuarias inscritas a 31/12/2014 por sexo

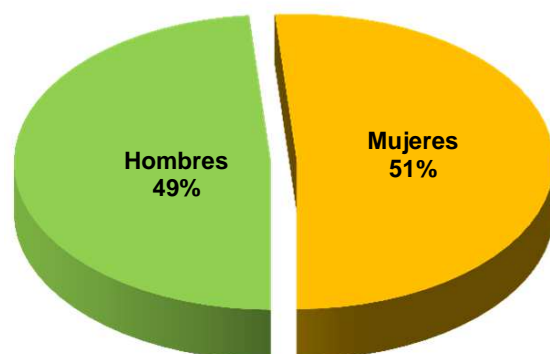
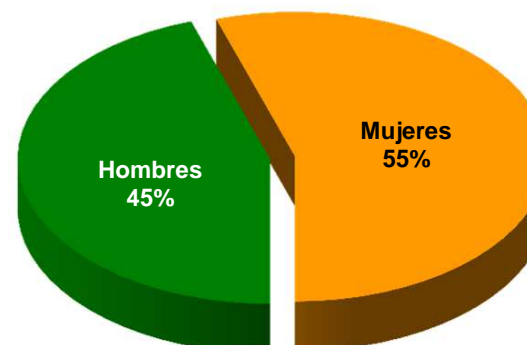


Gráfico 2.4 Distribución de las nuevas altas de personas usuarias inscritas en 2014 por sexo



Estadística de Bibliotecas Públicas de Andalucía

Bibliotecas públicas provinciales de Andalucía 2014

Tabla 2.3 Nuevas personas usuarias inscritas en el año. Distribución mensual. Año 2014

	Ene	Feb	Mar	Abr	May	Jun	Jul	Ago	Sep	Oct	Nov	Dic	Total
BPE-BP 'Fco. Villaespesa' de Almería	265	235	226	230	196	120	186	153	278	417	347	196	2.849
BPE-BP de Cádiz	172	141	138	151	135	107	133	110	142	221	192	106	1.748
BPE-BP de Córdoba	85	87	75	79	28	37	46	56	80	170	74	57	874
BPE-BP de Granada	146	190	183	137	132	112	82	74	232	342	250	133	2.013
BPE-BP de Huelva	144	150	164	118	150	88	96	80	172	277	258	140	1.837
BPE-BP de Jaén	187	187	297	136	145	127	141	128	216	215	198	150	2.127
BPE-BP de Málaga	120	159	124	129	115	100	99	120	140	190	169	86	1.551
BPE-BP 'Infanta Elena' de Sevilla	360	448	329	208	198	177	203	187	355	494	374	210	3.543
Total	1.479	1.597	1.536	1.188	1.099	868	986	908	1.615	2.326	1.862	1.078	16.542

Gráfico 2.5 Nuevos usuarios en el año. Distribución provincial. Año 2014

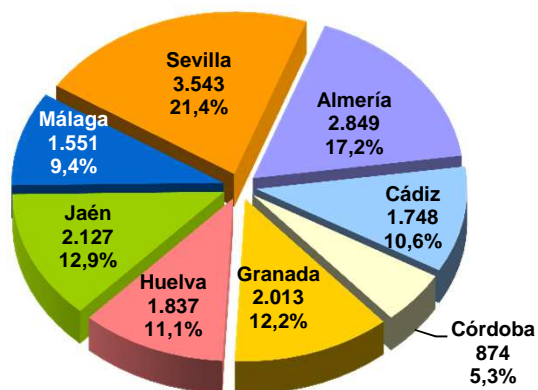
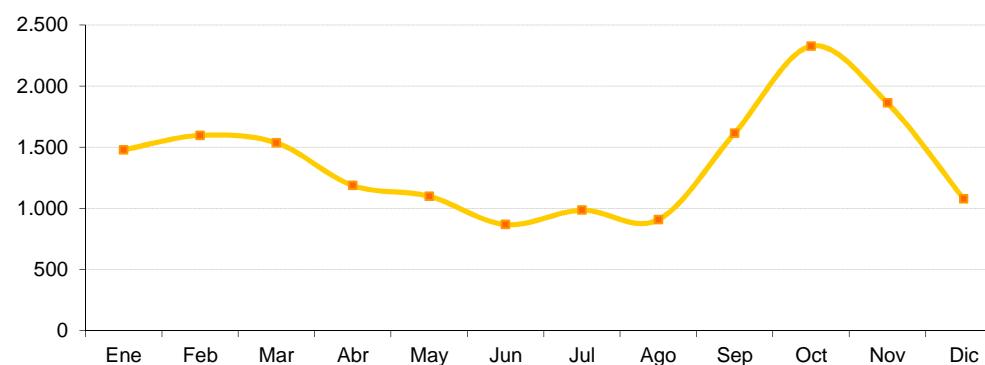


Gráfico 2.6 Nuevos usuarios inscritos. Evolución mensual. Año 2014



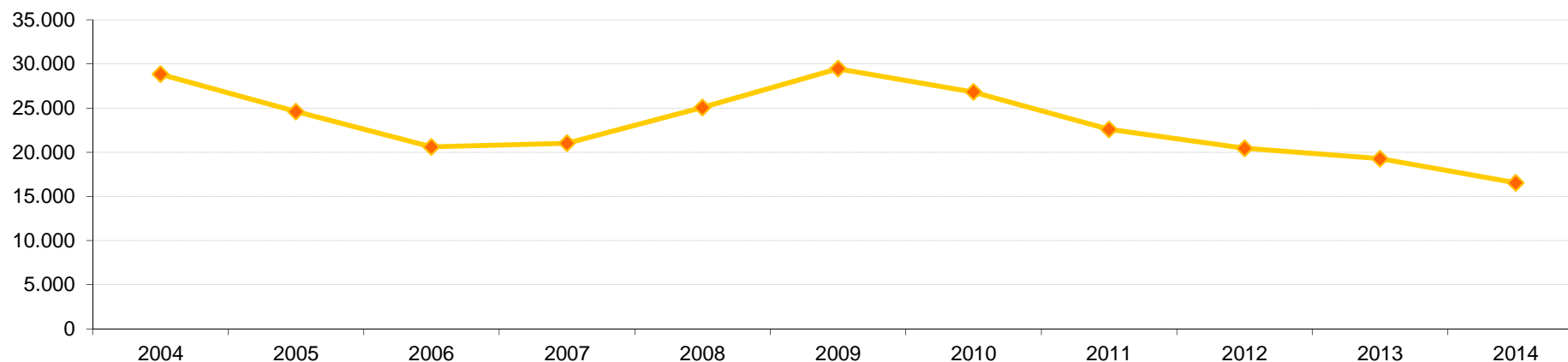
Estadística de Bibliotecas Públicas de Andalucía

Bibliotecas públicas provinciales de Andalucía 2014

Tabla 2.4 Evolución del número de nuevas personas usuarias inscritas en el año. **Período 2004 - 2014**

	2004	2005	2006	2007	2008	2009	2010	2011	2012	2013	2014
BPE-BP 'Fco. Villaespesa' de Almería	5.123	4.690	3.874	4.360	4.911	4.836	4.166	3.576	3.194	2.978	2.849
BPE-BP de Cádiz	2.929	2.559	2.111	1.888	2.380	2.650	2.546	2.177	1.986	1.927	1.748
BPE-BP de Córdoba	2.668	1.625	1.047	1.276	1.395	1.635	1.573	1.302	977	968	874
BPE-BP de Granada	5.165	4.461	3.711	3.443	3.848	4.030	3.409	2.966	2.681	2.464	2.013
BPE-BP de Huelva	3.176	2.753	2.131	2.882	3.160	3.107	2.839	2.595	2.367	2.193	1.837
BPE-BP de Jaén	2.703	2.719	2.719	2.050	3.129	3.944	3.321	3.210	2.790	2.220	2.127
BPE-BP de Málaga	1.128	949	1.185	1.338	1.821	2.803	2.293	1.828	1.714	2.310	1.551
BPE-BP 'Infanta Elena' de Sevilla	5.952	4.855	3.830	3.791	4.436	6.461	6.675	4.932	4.745	4.219	3.543
Total	28.844	24.611	20.608	21.028	25.080	29.466	26.822	22.586	20.454	19.279	16.542

Gráfico 2.7. Evolución de las nuevas personas usuarias inscritas en el año. **Período 2004 - 2014**



Estadística de Bibliotecas Públicas de Andalucía

Bibliotecas públicas provinciales de Andalucía 2014

Tabla 2.5 Prestatarios activos por sexo y grupos de edad. Año 2014

	Por sexo			Por grupos de edad		
	Hombres	Mujeres	Total	Adultos	Infantiles	Total
BPE-BP 'Fco. Villaespesa' de Almería	3.407	4.466	7.873	5.674	2.199	7.873
BPE-BP de Cádiz	3.215	3.655	6.870	5.109	1.761	6.870
BPE-BP de Córdoba	1.897	1.818	3.715	3.192	523	3.715
BPE-BP de Granada	4.780	5.471	10.251	8.855	1.396	10.251
BPE-BP de Huelva	2.724	3.275	5.999	4.701	1.298	5.999
BPE-BP de Jaén	2.891	3.477	6.368	4.696	1.672	6.368
BPE-BP de Málaga	1.785	2.115	3.900	3.101	799	3.900
BPE-BP 'Infanta Elena' de Sevilla	5.824	6.883	12.707	10.507	2.200	12.707
Total	26.523	31.160	57.683	45.835	11.848	57.683

Prestatarios activos en el año: usuarios que han hecho uso del servicio de préstamos en algún momento durante el año de referencia

Gráfico 2.8 Distribución de los prestatarios activos por sexo. Año 2014

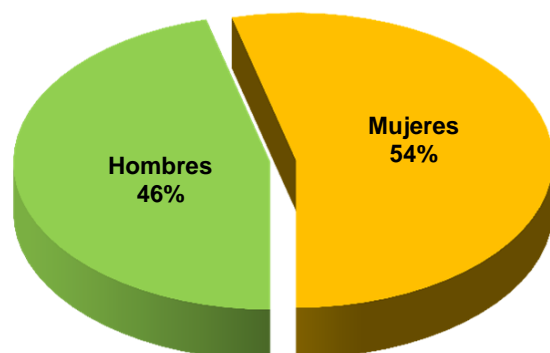
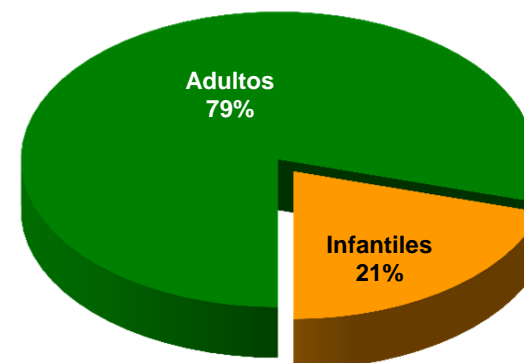


Gráfico 2.9 Distribución de los prestatarios activos por grupos de edad. Año 2014



Estadística de Bibliotecas Públicas de Andalucía

Bibliotecas públicas provinciales de Andalucía 2014

Tabla 3.1 Préstamo a usuarios (particulares). Distribución mensual. Año 2014

	Ene	Feb	Mar	Abr	May	Jun	Jul	Ago	Sep	Oct	Nov	Dic	Total
BPE-BP 'Fco. Villaespesa' de Almería	8.251	9.378	9.655	8.417	8.345	6.507	7.669	6.262	6.284	8.869	8.243	6.801	94.681
BPE-BP de Cádiz	6.379	6.506	6.405	6.281	6.356	6.010	7.349	6.375	6.562	7.675	7.134	6.233	79.265
BPE-BP de Córdoba	4.823	4.824	5.186	4.580	4.190	3.414	3.324	3.039	3.938	4.797	4.773	4.800	51.688
BPE-BP de Granada	9.795	9.910	10.700	9.594	9.260	7.096	7.693	6.560	8.425	10.189	9.255	8.937	107.414
BPE-BP de Huelva	5.490	5.331	5.422	4.448	4.556	3.678	4.114	3.301	3.910	5.487	5.181	4.406	55.324
BPE-BP de Jaén	7.388	7.932	8.363	6.905	6.781	5.275	6.364	5.332	6.402	7.168	7.221	6.195	81.326
BPE-BP de Málaga	5.174	5.503	6.129	5.146	5.389	4.201	4.780	3.852	4.415	5.691	5.055	4.669	60.004
BPE-BP 'Infanta Elena' de Sevilla	12.571	13.361	13.550	10.995	9.761	9.627	10.614	8.392	10.630	13.484	12.326	10.716	136.027
Total	59.871	62.745	65.410	56.366	54.638	45.808	51.907	43.113	50.566	63.360	59.188	52.757	665.729

Gráfico 3.1 Préstamos a usuarios. Distribución provincial. Año 2014

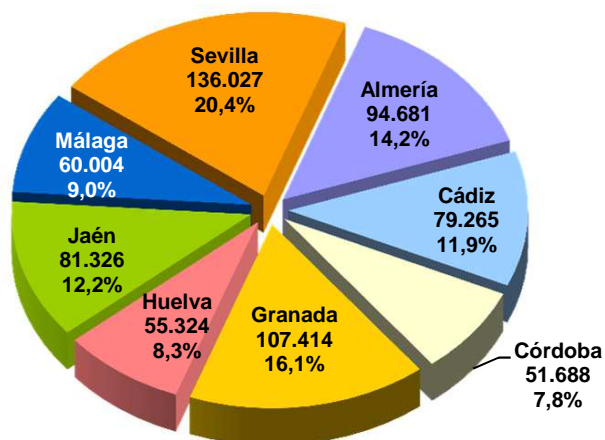
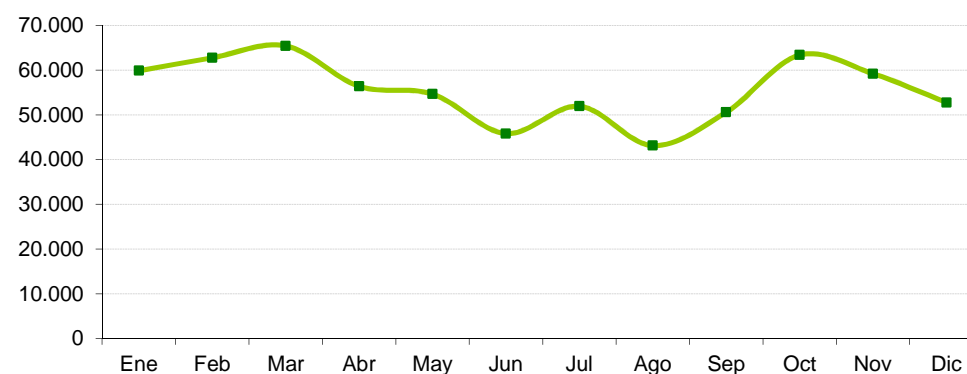


Gráfico 3.2 Préstamos a usuarios. Evolución mensual. Año 2014



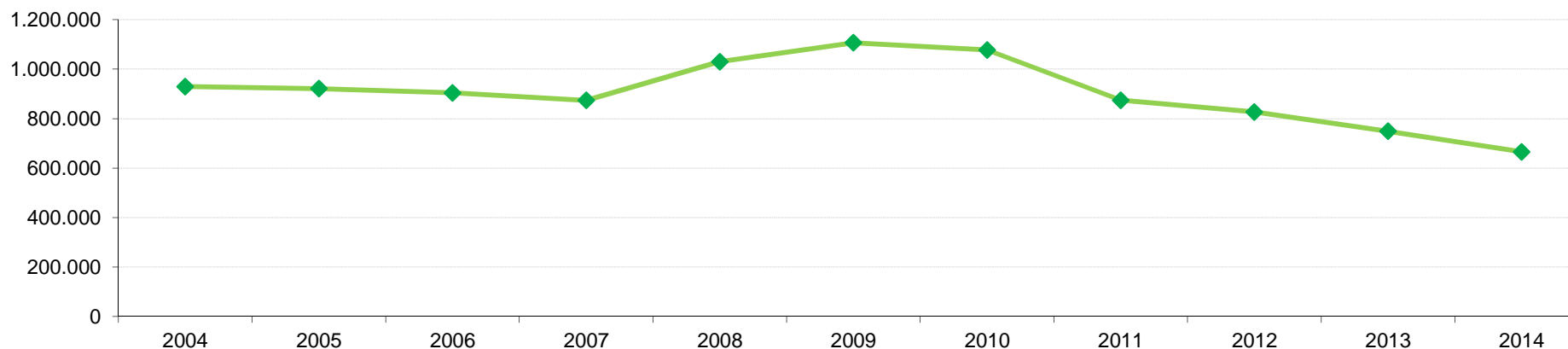
Estadística de Bibliotecas Públicas de Andalucía

Bibliotecas públicas provinciales de Andalucía 2014

Tabla 3.2 Evolución del número de préstamos (a usuarios). Período 2004 - 2014

	2004	2005	2006	2007	2008	2009	2010	2011	2012	2013	2014
BPE-BP 'Fco. Villaespesa' de Almería	170.608	180.407	185.074	184.398	196.114	181.363	157.857	117.382	121.338	112.485	94.681
BPE-BP de Cádiz	134.993	128.234	111.423	90.208	107.748	110.818	111.585	93.078	85.329	84.377	79.265
BPE-BP de Córdoba	76.835	78.296	83.253	78.124	79.476	77.754	84.997	67.774	57.150	51.585	51.688
BPE-BP de Granada	142.423	141.558	147.932	153.273	164.365	181.180	180.601	150.735	138.910	121.488	107.414
BPE-BP de Huelva	116.539	103.697	81.512	87.969	128.304	128.929	128.145	96.019	81.313	71.566	55.324
BPE-BP de Jaén	121.066	112.076	116.452	103.467	140.607	152.595	134.919	110.026	103.683	93.141	81.326
BPE-BP de Málaga	25.775	24.531	40.578	44.514	52.798	71.427	77.932	70.747	75.468	68.765	60.004
BPE-BP 'Infanta Elena' de Sevilla	141.312	152.470	137.903	131.576	160.807	202.811	201.355	168.574	163.939	145.555	136.027
Total	929.551	921.269	904.127	873.529	1.030.219	1.106.877	1.077.391	874.335	827.130	748.962	665.729

Gráfico 3.3 Evolución de los préstamos a usuarios. Período 2004 - 2014



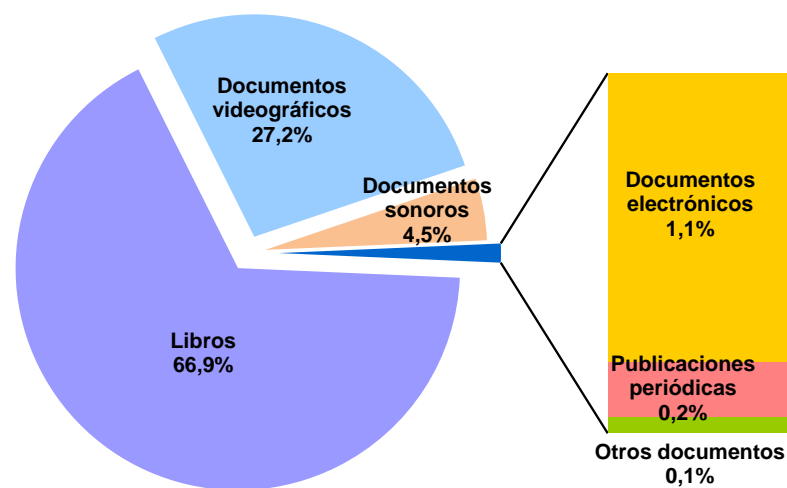
Estadística de Bibliotecas Públicas de Andalucía

Bibliotecas públicas provinciales de Andalucía 2014

Tabla 3.3 Préstamo a usuarios (particulares) por tipo. Año 2014

	Libros	Publicaciones periódicas	Documentos videográficos	Documentos sonoros	Documentos electrónicos	Otros documentos	Total
BPE-BP 'Fco. Villaespesa' de Almería	55.993	-	32.431	5.179	1.031	47	94.681
BPE-BP de Cádiz	50.592	118	24.678	3.171	552	154	79.265
BPE-BP de Córdoba	31.742	-	17.971	1.423	551	1	51.688
BPE-BP de Granada	68.964	-	32.528	5.202	719	1	107.414
BPE-BP de Huelva	42.344	99	10.804	1.454	596	27	55.324
BPE-BP de Jaén	49.302	-	25.425	4.146	2.439	14	81.326
BPE-BP de Málaga	40.080	-	16.325	3.042	548	9	60.004
BPE-BP 'Infanta Elena' de Sevilla	106.427	1.208	20.950	6.354	948	140	136.027
Total	445.444	1.425	181.112	29.971	7.384	393	665.729

Gráfico 3.4 Préstamos . Distribución por tipo de documento. Año 2014



Estadística de Bibliotecas Públicas de Andalucía

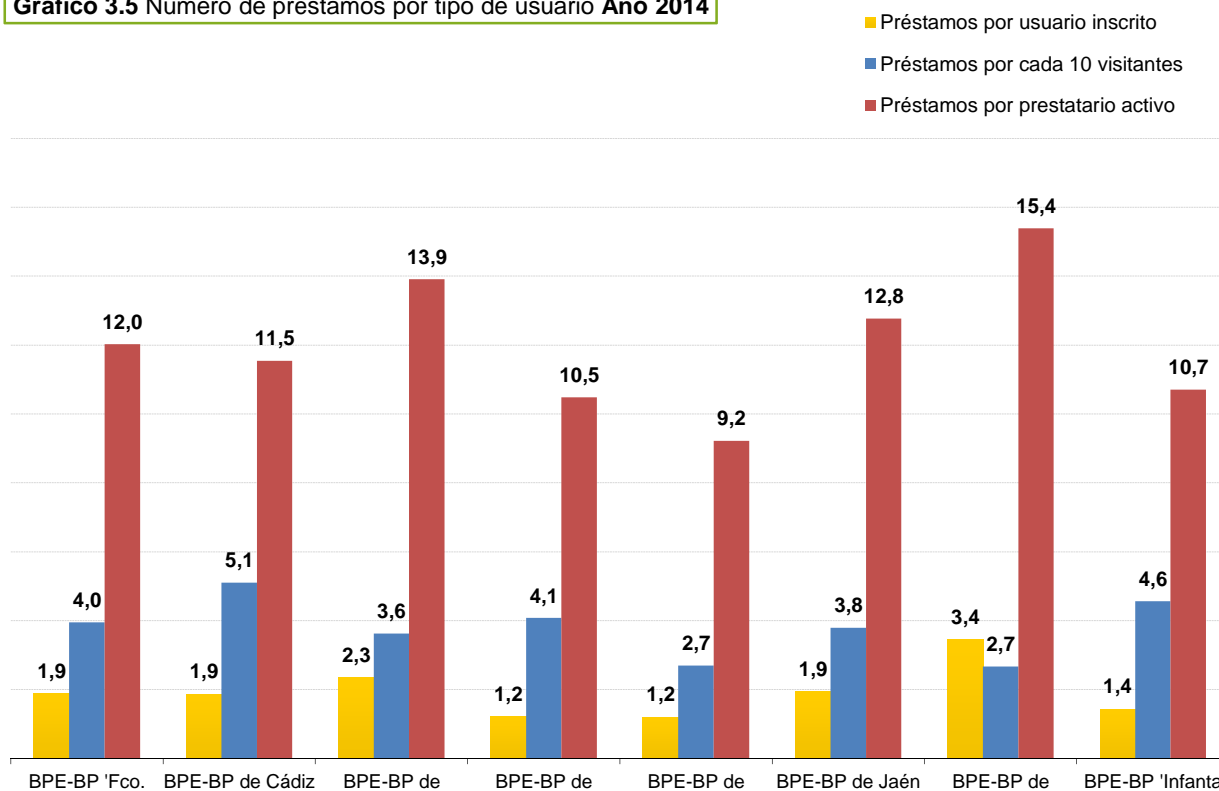
Bibliotecas públicas provinciales de Andalucía 2014

Tabla 3.4. Préstamos por tipo de usuario. Año 2014

	Préstamos	Tipo de usuario...			Préstamo por...		
		Visitantes	Usuarios inscritos a 31/12/14	Prestatarios activos	... cada 10 visitantes	... usuario inscrito	... prestatario activo
BPE-BP 'Fco. Villaespesa' de Almería	94.681	239.436	50.062	7.873	4,0	1,9	12,0
BPE-BP de Cádiz	79.265	155.211	42.388	6.870	5,1	1,9	11,5
BPE-BP de Córdoba	51.688	142.596	22.018	3.715	3,6	2,3	13,9
BPE-BP de Granada	107.414	263.406	87.876	10.251	4,1	1,2	10,5
BPE-BP de Huelva	55.324	204.984	45.792	5.999	2,7	1,2	9,2
BPE-BP de Jaén	81.326	214.463	41.849	6.368	3,8	1,9	12,8
BPE-BP de Málaga	60.004	224.367	17.406	3.900	2,7	3,4	15,4
BPE-BP 'Infanta Elena' de Sevilla	136.027	297.871	94.651	12.707	4,6	1,4	10,7
Total	665.729	1.742.334	402.042	57.683	3,8	1,7	11,5

Visitantes: personas que acuden a la biblioteca a utilizar cualquiera de sus servicios o participar en cualquiera de sus actividades. **Usuarios inscritos:** aquellas personas que tiene tarjeta de usuario de la biblioteca o de alguno de sus servicios o secciones, o que está dado de alta en la base de datos de usuarios de la biblioteca. **Prestatarios activos:** usuarios que han utilizado el servicio de préstamo en algún momento durante el año de referencia.

Gráfico 3.5 Número de préstamos por tipo de usuario Año 2014



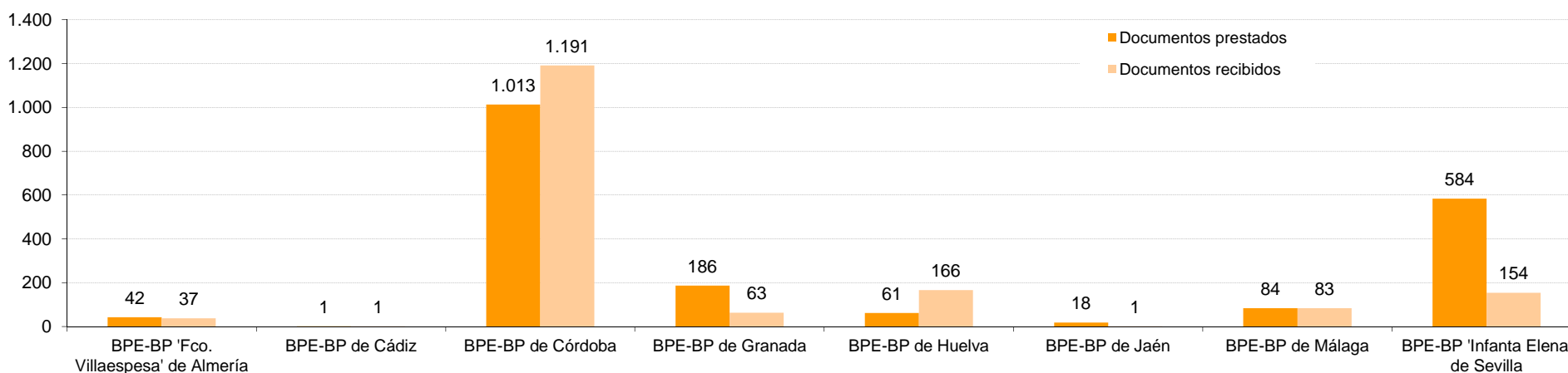
Estadística de Bibliotecas Públicas de Andalucía

Bibliotecas públicas provinciales de Andalucía 2014

Tabla 3.5 Préstamo Interbibliotecario. Año 2014

	Documentos prestados a bibliotecas...				Documentos recibidos de bibliotecas...			
	Andaluzas	Españolas	Extranjeras	Total	Andaluzas	Españolas	Extranjeras	Total
BPE-BP 'Fco. Villaespesa' de Almería	32	10	-	42	19	18	-	37
BPE-BP de Cádiz	-	1	-	1	1	-	-	1
BPE-BP de Córdoba	925	87	1	1.013	1.182	9	-	1.191
BPE-BP de Granada	158	28	-	186	33	30	-	63
BPE-BP de Huelva	58	3	-	61	122	44	-	166
BPE-BP de Jaén	18	-	-	18	1	-	-	1
BPE-BP de Málaga	75	9	-	84	83	-	-	83
BPE-BP 'Infanta Elena' de Sevilla	529	55	-	584	118	36	-	154
Total	1.795	193	1	1.989	1.559	137	-	1.696

Gráfico 3.6 Préstamo Interbibliotecario. Año 2014



Estadística de Bibliotecas Públicas de Andalucía

Bibliotecas públicas provinciales de Andalucía 2014

Tabla 4.1 Actividades culturales. Distribución mensual. Año 2014

	Ene	Feb	Mar	Abr	May	Jun	Jul	Ago	Sep	Oct	Nov	Dic	Total
BPE-BP 'Fco. Villaespesa' de Almería	30	27	45	50	37	21	1	0	6	58	55	44	374
BPE-BP de Cádiz	25	25	25	29	38	13	-	-	8	8	34	24	229
BPE-BP de Córdoba	16	17	23	20	21	15	4	5	10	24	18	19	192
BPE-BP de Granada	28	28	58	55	50	29	-	-	19	70	91	48	476
BPE-BP de Huelva	44	49	52	57	63	29	-	3	9	49	64	38	457
BPE-BP de Jaén	37	58	63	60	61	52	14	9	36	56	76	68	590
BPE-BP de Málaga	5	8	9	15	13	14	10	3	7	15	19	13	131
BPE-BP 'Infanta Elena' de Sevilla	39	47	69	46	40	38	11	1	28	74	77	54	524
Total	224	259	344	332	323	211	40	21	123	354	434	308	2.973

Gráfico 4.1 Actividades culturales. Distribución provincial. Año 2014

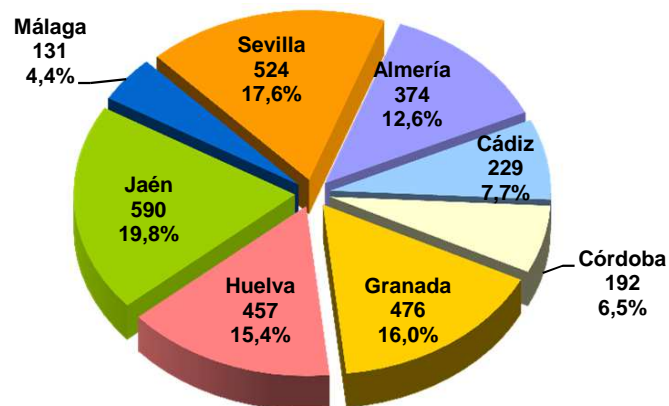
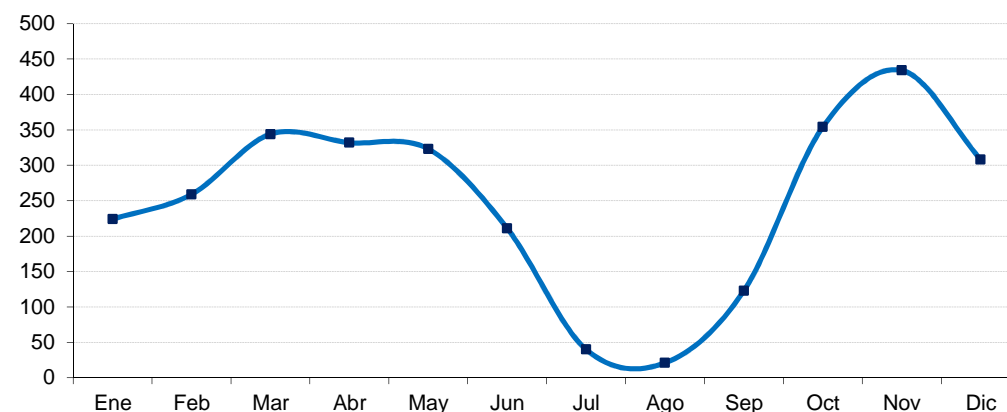


Gráfico 4.2 Actividades culturales. Evolución mensual. Año 2014



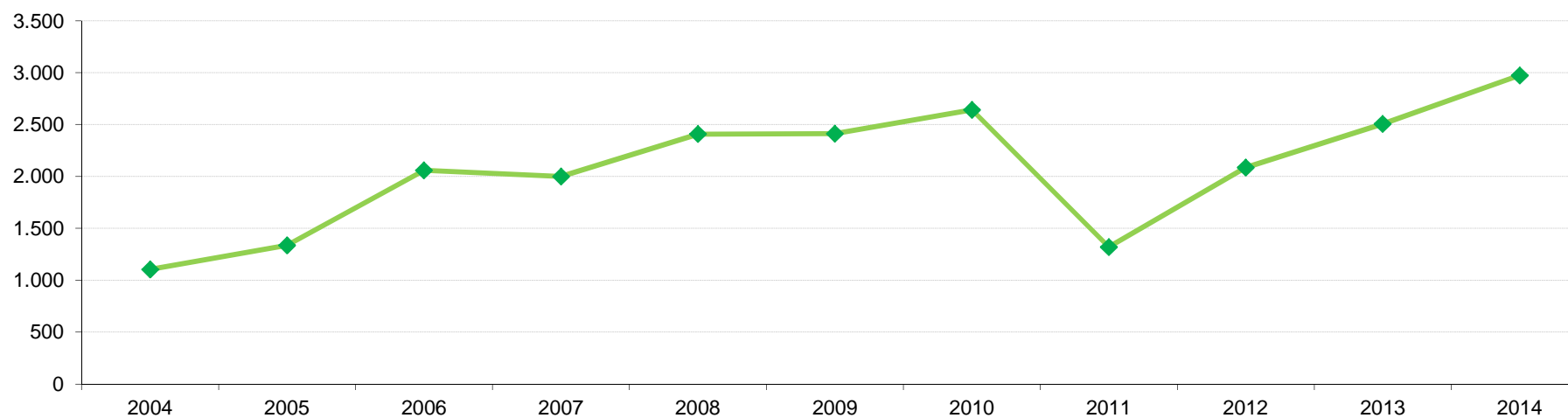
Estadística de Bibliotecas Públicas de Andalucía

Bibliotecas públicas provinciales de Andalucía **2014**

Tabla 4.2 Evolución del número de actividades culturales. **Período 2004 - 2014**

	2004	2005	2006	2007	2008	2009	2010	2011	2012	2013	2014
BPE-BP 'Fco. Villaespesa' de Almería	178	234	253	231	451	467	574	239	339	383	374
BPE-BP de Cádiz	82	132	180	228	271	219	233	42	197	202	229
BPE-BP de Córdoba	6	31	32	54	67	119	188	33	105	142	192
BPE-BP de Granada	139	163	397	452	555	531	647	493	433	366	476
BPE-BP de Huelva	143	182	261	292	254	267	254	108	228	408	457
BPE-BP de Jaén	276	299	409	308	364	361	329	217	333	448	590
BPE-BP de Málaga	3	50	126	117	141	154	179	50	81	99	131
BPE-BP 'Infanta Elena' de Sevilla	278	244	401	317	305	293	237	138	370	458	524
Total	1.105	1.335	2.059	1.999	2.408	2.411	2.641	1.320	2.086	2.506	2.973

Gráfico 4.3 Evolución de las actividades culturales. **Período 2004 - 2014**



Estadística de Bibliotecas Públicas de Andalucía

Bibliotecas públicas provinciales de Andalucía **2014**

Tabla 4.3 Actividades culturales por tipo. Año 2014

	Visitas guiadas	Cuentacuentos	Club de lectura	Presentaciones de libros	Cursos y talleres	Jornadas y congresos	Exposiciones	Proyecciones, repr. teatrales y otras act.	Total
BPE-BP 'Fco. Villaespesa' de Almería	90	22	113	57	14	16	10	52	374
BPE-BP de Cádiz	18	40	90	27	34	3	13	4	229
BPE-BP de Córdoba	6	22	132	12	9	1	-	10	192
BPE-BP de Granada	86	20	31	59	115	37	8	120	476
BPE-BP de Huelva	14	25	288	63	23	17	3	24	457
BPE-BP de Jaén	36	15	126	28	118	85	9	173	590
BPE-BP de Málaga	11	14	52	1	20	2	28	3	131
BPE-BP 'Infanta Elena' de Sevilla	109	18	189	64	23	21	13	87	524
Total	370	176	1.021	311	356	182	84	473	2.973

Otras actividades: Concursos, audiciones, recitales, etc.

Gráfico 4.4 Actividades culturales. Distribución por tipo de actividad. Año 2014



Estadística de Bibliotecas Públicas de Andalucía

Bibliotecas públicas provinciales de Andalucía 2014

Tabla 5.1 Colección por tipo de documento. Año 2014

	Libros	Manuscritos	Documentos sonoros	Documentos audiovisuales	Diapositivas	Documentos electrónicos	Microformas	Documentos cartográficos	Música impresa	Documentos gráficos	Total colección
BPE-BP 'Fco. Villaespesa' de Almería	140.245	88	7.437	15.300	6.892	5.415	12	157	111	25	175.682
BPE-BP de Cádiz	115.935	-	9.189	9.871	-	1.862	-	2.333	190	8.240	147.620
BPE-BP de Córdoba	165.806	665	13.108	14.041	1.556	3.800	308	357	326	5.160	205.127
BPE-BP de Granada	157.487	-	9.742	14.288	1.253	7.792	-	66	335	1.846	192.809
BPE-BP de Huelva	107.358	1	7.027	17.980	1.416	2.915	-	515	61	215	137.488
BPE-BP de Jaén	152.120	27	9.791	13.366	18.815	2.583	-	121	100	3.841	200.764
BPE-BP de Málaga	141.726	35	4.897	7.419	60	3.241	1	247	517	11.589	169.732
BPE-BP 'Infanta Elena' de Sevilla	166.982	-	7.320	8.195	10.271	5.074	-	244	448	3.708	202.242
Total	1.147.659	816	68.511	100.460	40.263	32.682	321	4.040	2.088	34.624	1.431.464

Gráfico 5.1 Colección. Distribución provincial. Año 2014

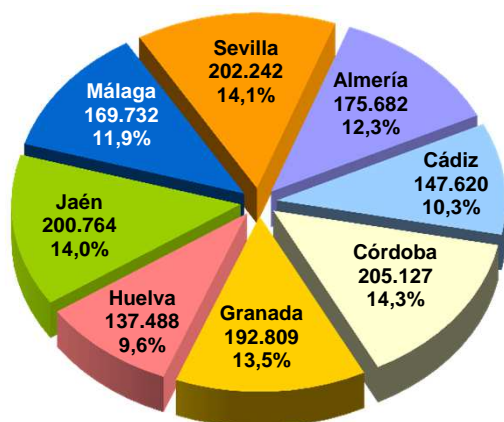
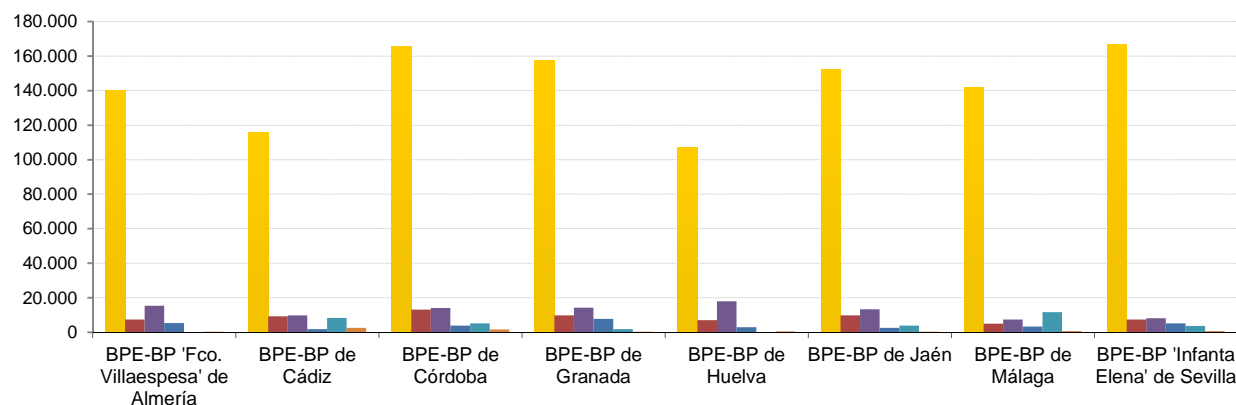


Gráfico 5.2 Colección por tipo de documento. Año 2014



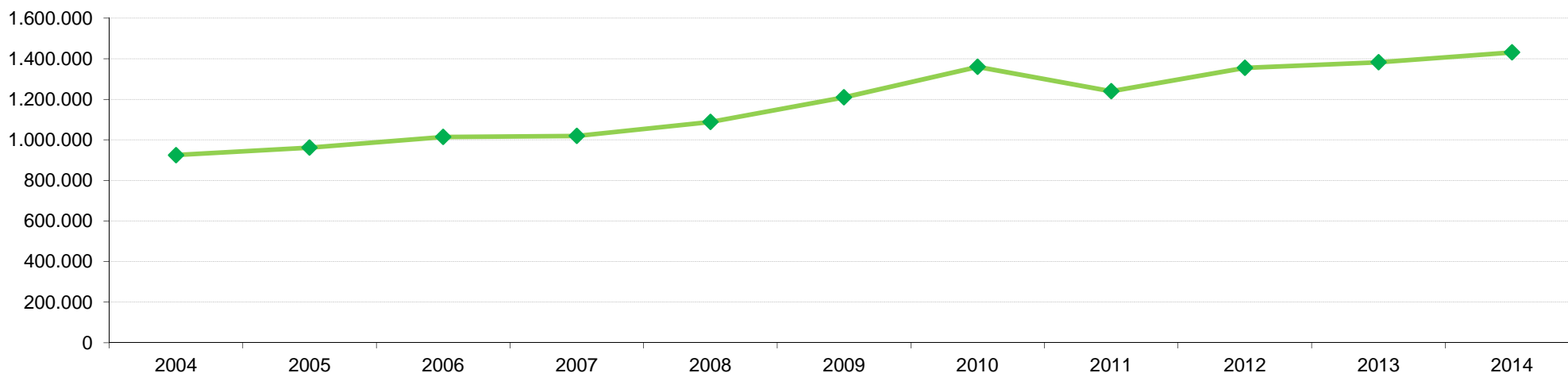
Estadística de Bibliotecas Públicas de Andalucía

Bibliotecas públicas provinciales de Andalucía 2014

Tabla 5.2 Evolución de la colección. **Período 2004 - 2014**

	2004	2005	2006	2007	2008	2009	2010	2011	2012	2013	2014
BPE-BP 'Fco. Villaespesa' de Almería	70.009	78.781	87.032	97.380	109.645	119.740	162.404	167.503	179.193	169.944	175.682
BPE-BP de Cádiz	119.672	120.655	128.894	99.865	102.266	151.894	165.605	107.825	127.186	138.984	147.620
BPE-BP de Córdoba	129.418	135.430	142.408	151.849	166.904	179.812	199.484	180.858	191.401	198.629	205.127
BPE-BP de Granada	96.329	103.843	110.364	121.053	129.278	142.743	163.454	178.364	183.572	189.157	192.809
BPE-BP de Huelva	92.242	98.319	102.449	109.765	119.482	128.629	143.342	133.766	131.377	128.264	137.488
BPE-BP de Jaén	152.089	155.895	161.244	168.328	177.024	184.146	197.693	181.292	193.851	196.849	200.764
BPE-BP de Málaga	116.053	119.549	126.224	134.111	136.958	145.381	154.254	124.266	159.437	165.660	169.732
BPE-BP 'Infanta Elena' de Sevilla	148.970	149.422	155.783	137.188	146.753	157.207	173.899	166.116	188.981	195.218	202.242
Total	924.782	961.894	1.014.398	1.019.539	1.088.310	1.209.552	1.360.135	1.239.990	1.354.998	1.382.705	1.431.464

Gráfico 5.3 Evolución de la Colección. **Período 2004 - 2014**



Estadística de Bibliotecas Públicas de Andalucía

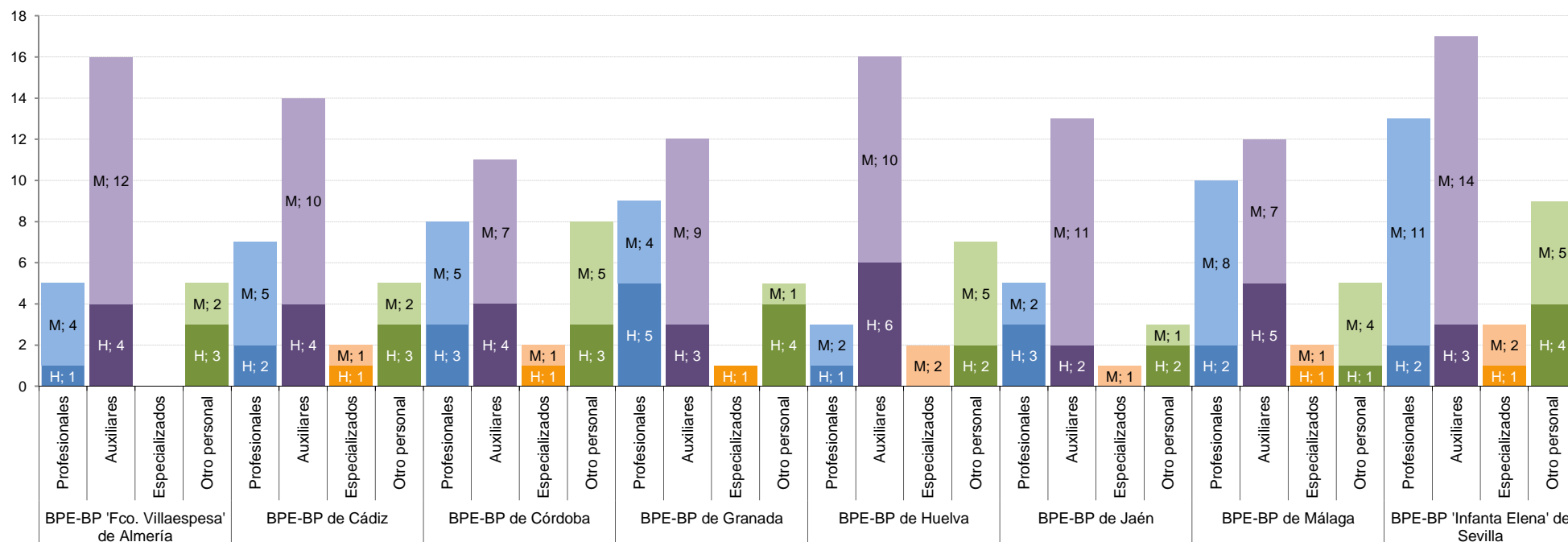
Bibliotecas públicas provinciales de Andalucía 2014

Tabla 6.1 Personal por sexo y tipo. Año 2014

	Personal bibliotecario profesional		Auxiliares de biblioteca		Personal especializado		Otro personal		Total
	Hombres	Mujeres	Hombres	Mujeres	Hombres	Mujeres	Hombres	Mujeres	
BPE-BP 'Fco. Villaespesa' de Almería	1	4	4	12	-	-	3	2	26
BPE-BP de Cádiz	2	5	4	10	1	1	3	2	28
BPE-BP de Córdoba	3	5	4	7	1	1	3	5	29
BPE-BP de Granada	5	4	3	9	1	-	4	1	27
BPE-BP de Huelva	1	2	6	10	-	2	2	5	28
BPE-BP de Jaén	3	2	2	11	-	1	2	1	22
BPE-BP de Málaga	2	8	5	7	1	1	1	4	29
BPE-BP 'Infanta Elena' de Sevilla	2	11	3	14	1	2	4	5	42
Total	19	41	31	80	5	8	22	25	231

Otro personal: Becarios, voluntarios, personal subalterno, de limpieza, conserjería, vigilancia, de cafetería, etc.

Gráfico 6.1 Personal por sexo y tipo. Año 2014



Estadística de Bibliotecas Públicas de Andalucía

Bibliotecas públicas provinciales de Andalucía 2014

Tabla 6.2 Personal por jornada y tipo. Año 2014

	Personal bibliotecario profesional		Auxiliares de biblioteca		Personal especializado		Otro personal		Total
	Completo	Parcial	Completo	Parcial	Completo	Parcial	Completo	Parcial	
BPE-BP 'Fco. Villaespesa' de Almería	5	-	16	-	-	-	4	1	26
BPE-BP de Cádiz	7	-	14	-	2	-	5	-	28
BPE-BP de Córdoba	8	-	5	6	2	-	4	4	29
BPE-BP de Granada	9	-	12	-	1	-	5	-	27
BPE-BP de Huelva	2	1	14	2	2	-	6	1	28
BPE-BP de Jaén	5	-	13	-	1	-	3	-	22
BPE-BP de Málaga	9	1	11	1	1	1	5	-	29
BPE-BP 'Infanta Elena' de Sevilla	13	-	15	2	2	1	5	4	42
Total	58	2	100	11	11	2	37	10	231

Otro personal: Becarios, voluntarios, personal subalterno, de limpieza, conserjería, vigilancia, de cafetería, etc.

Gráfico 6.2 Personal por jornada y tipo. Año 2014

