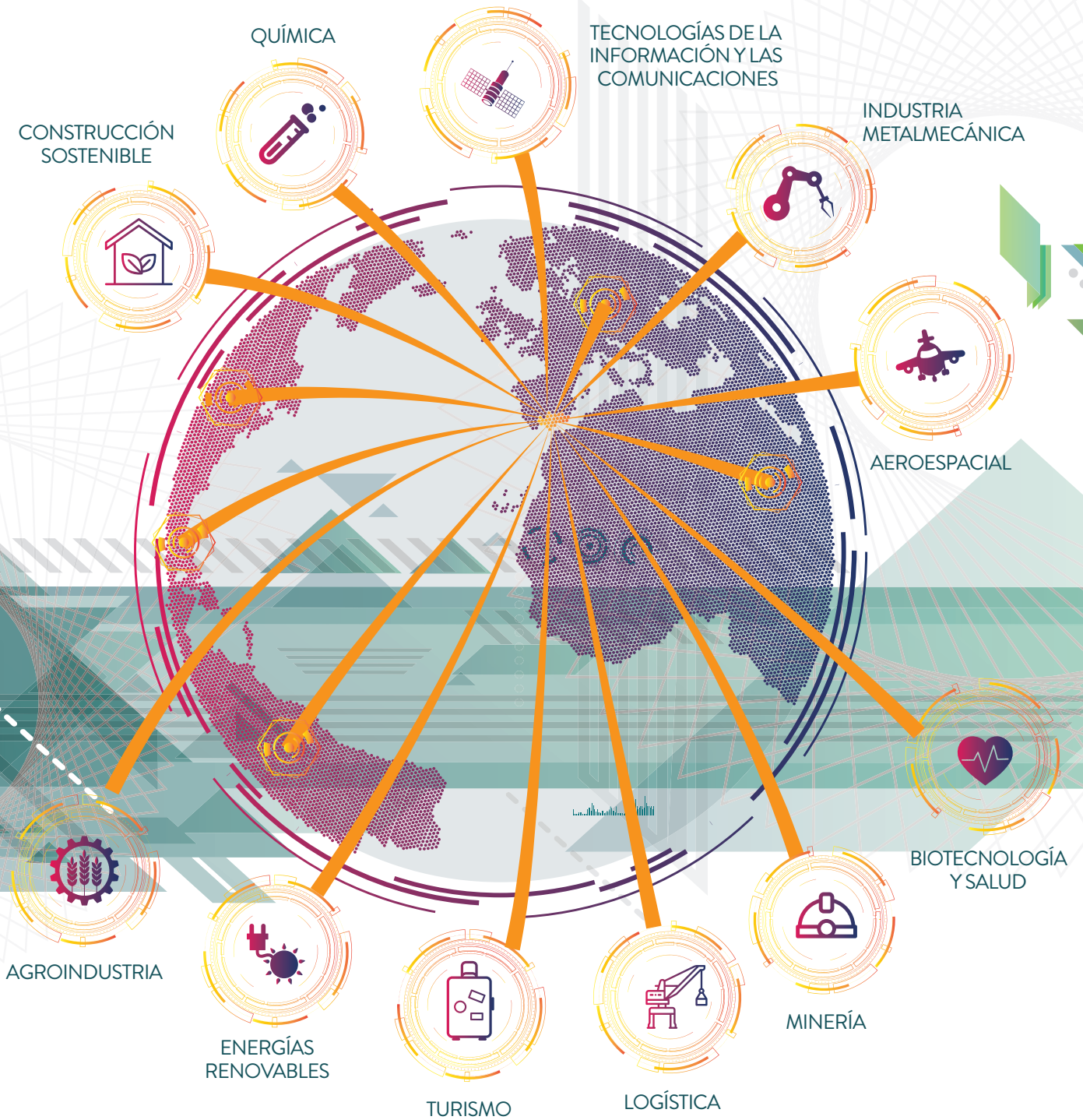


APUESTA SEGURO INVIERTE EN ANDALUCÍA

Andalucía
se mueve con Europa

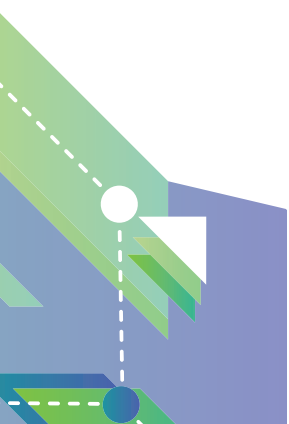
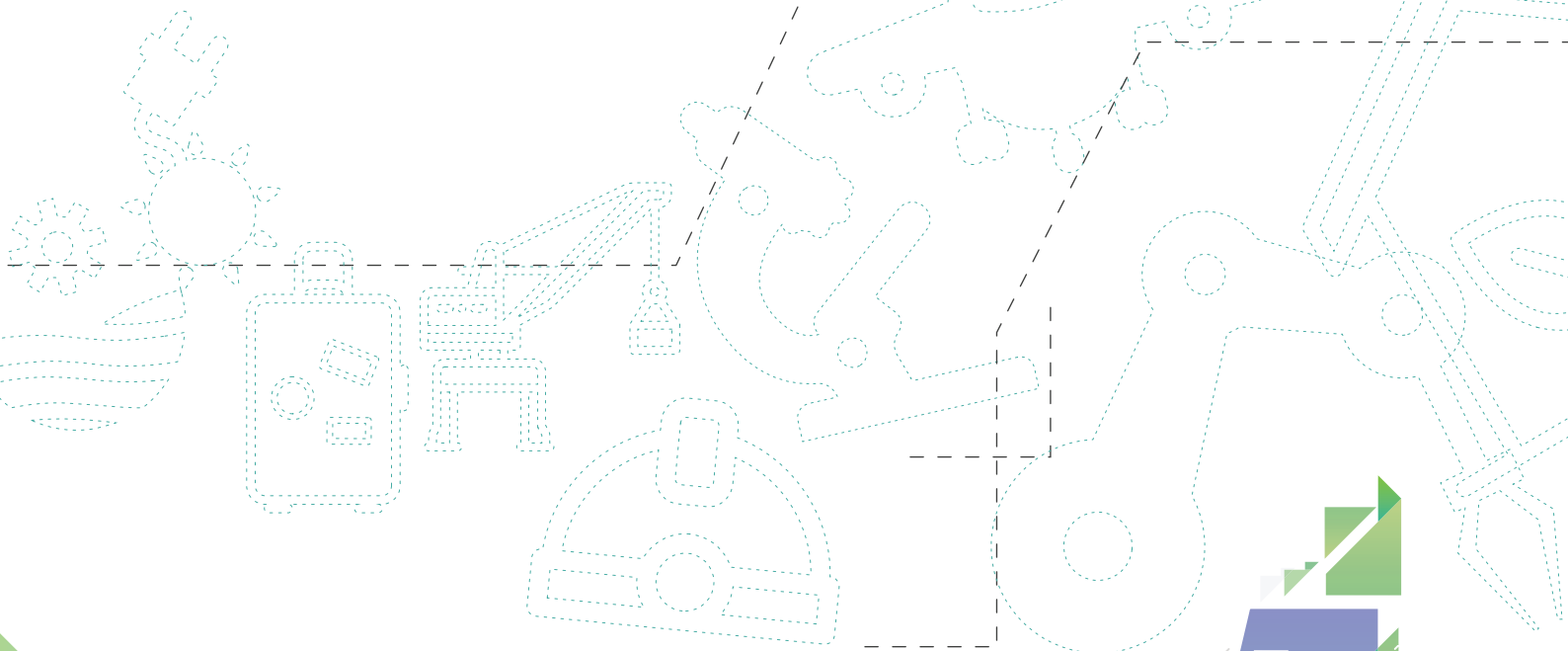


CENTRO CORPORATIVO

 C/ Leonardo Da Vinci, 17 A. Parque Científico Tecnológico Cartuja. 41092. Sevilla.

 Teléfono: +34 955 030 775

 inversiones@agenciaidea.es





ÍNDICE

4

QUIÉNES SOMOS

4

ANDALUCÍA, UNA REGIÓN
LLENA DE VENTAJAS

5

NUESTROS SERVICIOS

6

SECTORES ESTRATÉGICOS

6

AEROSPACIAL

8

BIOTECNOLOGÍA Y SALUD

10

AGROINDUSTRIA

12

TECNOLOGÍAS DE LA INFORMACIÓN Y
LA COMUNICACIÓN

13

MINERÍA

14

INDUSTRIA QUÍMICA

15

ENERGÍAS RENOVABLES

16

INDUSTRIA METALMECÁNICA

17

LOGÍSTICA

18

TURISMO

19

CONSTRUCCIÓN SOSTENIBLE

QUIÉNES SOMOS

Invest in Andalucía es una iniciativa del Gobierno andaluz para promover, atraer y consolidar la inversión extranjera en la región. Para lograrlo, facilita la colaboración entre inversores extranjeros y las empresas andaluzas y, además, presta especial atención a los proyectos de países con sectores y actividades de mayor potencial de crecimiento.

Un equipo de profesionales especializados de la Agencia IDEA, organismo dependiente de la Consejería de Economía, Hacienda y Fondos Europeos, asesora a las empresas y ofrece un apoyo personalizado durante todo el proceso de implantación de su inversión en Andalucía.

ANDALUCÍA, UNA REGIÓN LLENA DE VENTAJAS

Invertir en Andalucía ofrece una serie de ventajas a las empresas multinacionales:

- 🌐 Ubicación geográfica estratégica entre Europa y África y puente entre el Atlántico y el Mediterráneo, siendo además puerta de enlace con Latinoamérica y principal vía de conexión marítima del Mediterráneo con Asia.
- 🌐 5 aeropuertos internacionales, red ferroviaria de alta velocidad, extensa red de carreteras y autopistas y 10 puertos comerciales. Algeciras, principal puerto de contenedores del Mediterráneo.
- 🌐 Red de parques y centros tecnológicos especializados en actividades de I+D+i. Más de 1.600 empresas innovadoras localizadas en la red de espacios tecnológicos, que generan 64.000 empleos y una facturación superior a 8.000 M€ anuales.
- 🌐 Combinación de trabajadores altamente cualificados con costes laborales competitivos.
- 🌐 Zonas francas con ventajas fiscales para el establecimiento de nuevas empresas y para la exportación.
- 🌐 Alta intensidad en subvenciones, acceso a financiación y otros incentivos fiscales.
- 🌐 Calidad de vida que la convierte en destino ideal para profesionales expatriados.



NUESTROS SERVICIOS

Para ayudar a las empresas extranjeras a establecerse y a expandir su negocio en el territorio, Invest in Andalucía, a través de la Agencia de Innovación y Desarrollo de Andalucía IDEA, ofrece una amplia cartera de servicios personalizados durante todas las fases del proceso de inversión.



PLANIFICACIÓN DE LA INVERSIÓN

- ⦿ Información sobre regulación sectorial, industria y mercado.
- ⦿ Búsqueda de localización para cada proyecto.
- ⦿ Organización y coordinación de agendas de reuniones con socios potenciales y expertos.
- ⦿ Información sobre oportunidades de negocio.
- ⦿ Información sobre ayudas y fuentes de financiación disponibles.
- ⦿ Información sobre mano de obra, costes laborales y operativos, fiscalidad, permisos de trabajo y residencia.



IMPLEMENTACIÓN Y SERVICIOS DE SOFTLANDING

- ⦿ Asesoramiento y guía del proyecto ante otras instituciones, así como identificación de contactos.
- ⦿ Información y seguimiento de trámites administrativos para el inicio de actividad.
- ⦿ Información sobre potenciales proveedores locales.



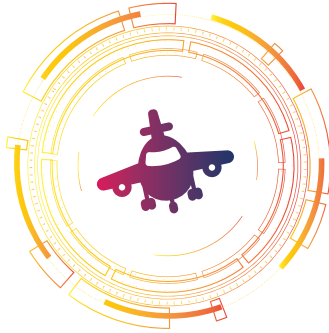
AFTERCARE, REINVERSIÓN Y DESARROLLO

- ⦿ Servicio personalizado de seguimiento del proyecto implantado, preparación de ofertas concretas a la matriz y asesoramiento en planes potenciales de expansión.



SECTORES ESTRATÉGICOS

La diversificación de la economía andaluza, con una gran cantidad de sectores industriales consolidados y emergentes, ofrece numerosas ventajas y oportunidades de desarrollo a las empresas extranjeras y multinacionales.



AEROESPACIAL

Con más de cien años de tradición y capacidades que van desde el diseño de ingeniería hasta el ensamblaje de naves, Andalucía es una de las tres principales localizaciones europeas con FAL, junto a Toulouse y Hamburgo.

Entre las principales compañías en la región se encuentran Airbus, Aernnova, Aciturri-Alestis, Aerotec Solutions, Aerotecnic, Airtificial, Airgrup, Capgemini Engineering, Element Technologies, CT Ingenieros, Curtis Wright, Gazc, GSC, Héroux-Devtex, Latecoere Services, Satys, Sogeclair, Trigo Group, Sofitec o Potez Ibérica.





Andalucía cuenta con el único parque tecnológico de España especializado en este sector, el Parque Científico Tecnológico Aerópolis, un Centro Avanzado de Tecnologías Aeroespaciales, CATEC, y con infraestructuras únicas en Europa para realizar pruebas y ensayos de sistemas aéreos no tripulados (UAVs) como ATLAS (en Jaén) y CEUS, en Huelva.

Andalucía es también una de las regiones mejor posicionadas para el desarrollo de la industria espacial por su know-how y su participación en proyectos internacionales de I+D. Sevilla ha sido elegida sede de la Agencia Espacial Española.

Un tejido industrial compuesto por empresas como Alter Technology TÜV Nord, DHV Technology, Solar MEMS, Grupo Emery, Indra Sistemas entre otras, dota a Andalucía con la capacidad y la infraestructura para el desarrollo, ensamblaje y lanzamiento de pequeños satélites.

La excelente climatología y existencia de aeropuertos no congestionados convierten a Andalucía en un destino idóneo para desarrollar actividades de MRO, como Ryanair en Sevilla, así como el establecimiento de centros de formación para pilotos, como FTE Jerez y Patria Pilot Training en Córdoba.



+140
EMPRESAS



+12.000
EMPLEOS DIRECTOS



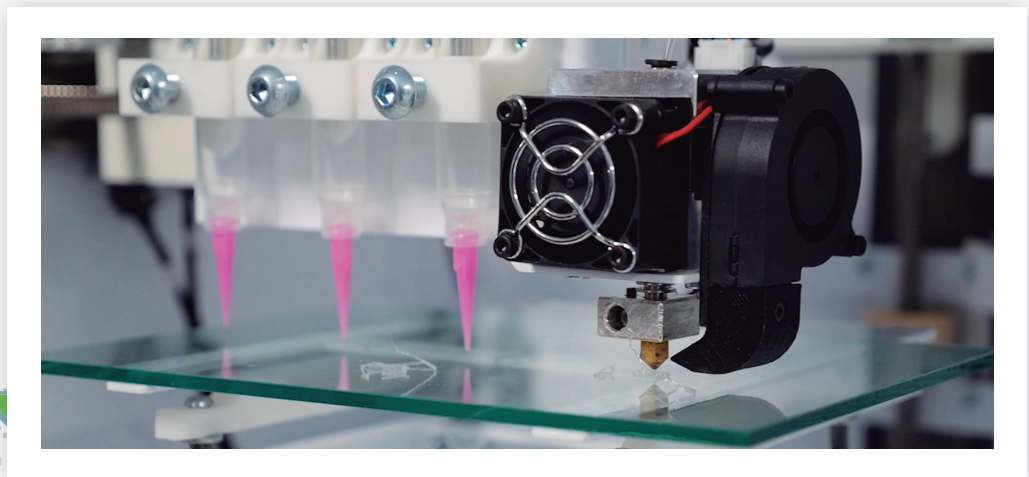
+ 2.070 M€
VOLUMEN DE NEGOCIO



BIOTECNOLOGÍA Y SALUD

Andalucía es una de las tres biorregiones más dinámicas de España, siendo una de las principales regiones en producción científica y tejido empresarial biotecnológico del país.

Fue una de las primeras regiones del mundo en autorizar la investigación con células madre embrionarias y es pionera en España en la introducción de terapias avanzadas para pacientes. La región, gracias a la colaboración entre las universidades y el sistema andaluz de salud pública cuenta con una gran experiencia en nutrición, alimentación funcional, investigación





+200
EMPRESAS



+3.000
EMPLEOS
DIRECTOS



+ 600 M€
VOLUMEN
DE NEGOCIO

En Andalucía se encuentra el PTS en Granada, el primer parque tecnológico especializado en Ciencias de la Salud de España, donde está ubicado CIDAF, el Centro de Investigación y Desarrollo de Alimento Funcional.

Además existen centros de excelencia para la investigación en biomedicina: Cabimer, Genyo, Bionand y Fundación Medina, localizados en los parques tecnológicos PCT Cartuja en Sevilla, Málaga TechPark y PTS en Granada, como red de institutos de investigación sanitaria públicos, red de biobancos públicos.

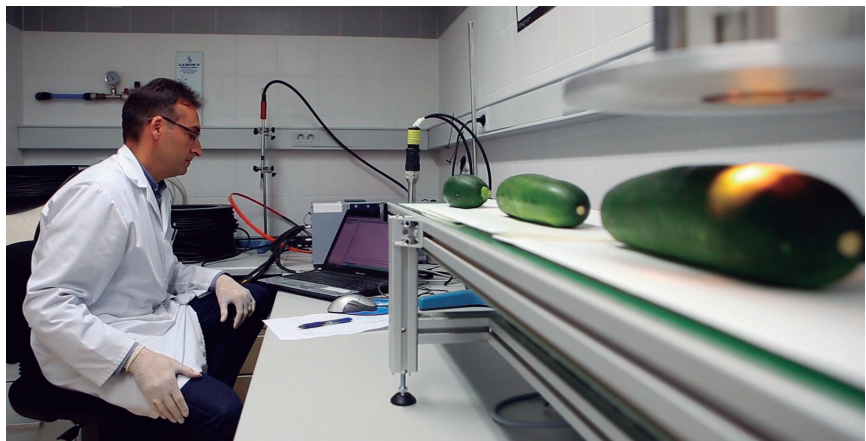
La región ha atraído a biofarmacéuticas y empresas relevantes del sector como Abbott, Bayer, B. Braun, Bionaturis, Biosearch, Biorizon, Biomedal, Bristol Myers, Celgene, DowDuPont, Grow Group, Ilender Corporation, Leyden Labs, IXAKA, MSD, Pharmex, Pfizer, Rovi Pharmaceuticals, entre otros.

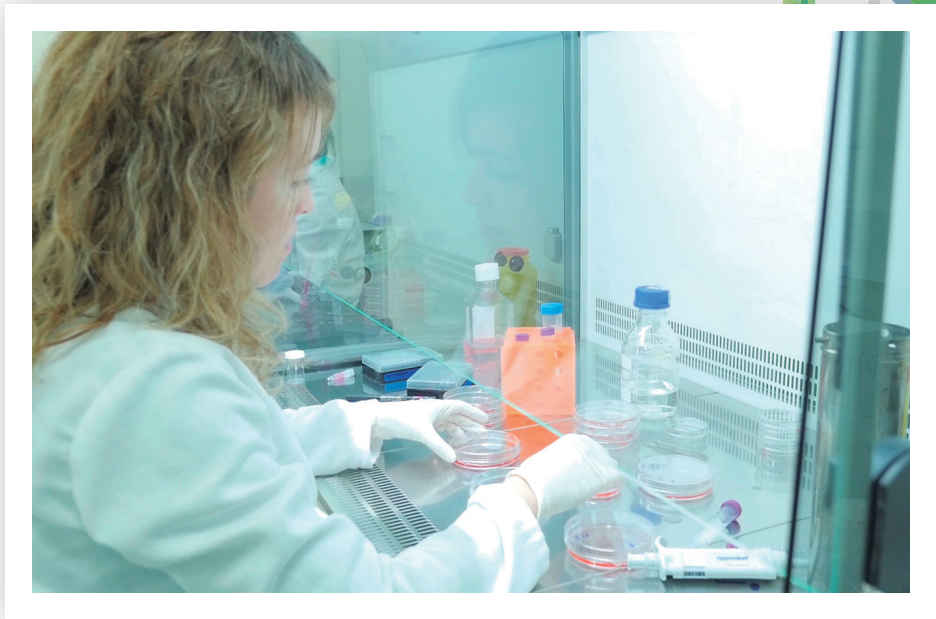


AGROINDUSTRIA

Líder en producción de productos ecológicos en Europa, principal exportador de frutas y verduras de Europa, mayor productor de aceitunas y de aceite de oliva del mundo y principal productor de algodón y cárnico de España.

Región destacada en agricultura intensiva, ingeniería genética, tecnología del ciclo integral del agua, cultivos hidropónicos y plásticos para la agricultura y embalaje, es una ubicación muy competitiva para empresas dedicadas al procesado de alimentos. Destaca, igualmente, por la cantidad de centros de investigación y experimentación líderes en el mundo para la investigación en semillas. Los principales parques tecnológicos y centros tecnológicos relacionados con el ámbito agroalimentario y pesquero desempeñan un papel importante en la transferencia tecnológica, como PITA en Almería, Rabanales en Córdoba y Geolit en Jaén.





+5.000
EMPRESAS



+20.000
INDUSTRIA
AUXILIAR



+59.000
EMPLEOS
DIRECTOS

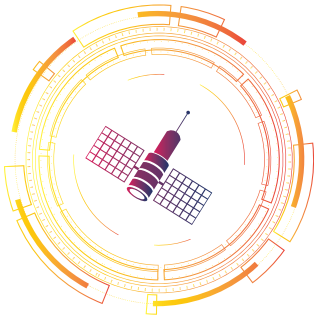


+ 13.000 M€
VOLUMEN
DE NEGOCIO

Asimismo, hay que señalar la labor de centros especializados como el Instituto de Investigación y de Formación Agraria y Pesquera (IFAPA) y el Centro Superior de Investigaciones Científicas a través del Instituto de la Grasa o el Instituto de Agricultura Sostenible.

Algunas empresas líderes del sector presentes en Andalucía son Aceites del Sur, AB-Mauri, Ángel Camacho, Bimbo, Coca-Cola, Covap, Daregal, Grupo Kerry, Lanjarón Aguas, Danone, Deretil Agro, Ebro Foods, Inés Rosales, Lactalis, Migasa, Heineken, Sovena, Usisa y Ubago.

El sector acuícola ofrece también buenas oportunidades, siendo un destino único en España para la producción de especies de alto valor comercial como el atún rojo y el lenguado. Grandes grupos ya están operando en la región como Cooke, Culmarex, Stolt Sea Farm y Fitalent-Everis. CTQUA es el centro tecnológico de acuicultura para fomentar innovación en los sectores de acuicultura y alimentos del mar.



TECNOLOGÍAS DE LA INFORMACIÓN Y LA COMUNICACIÓN

Tercera región en el ranking nacional del sector TIC, Andalucía destaca por el talento tecnológico orientado al desarrollo de software y aplicaciones, testing de nuevas tecnologías y outsourcing de actividades TIC. Es importante destacar también el dinamismo de su ecosistema relacionado con las smart-cities, y su fuerte crecimiento en tecnologías como cibereguridad e inteligencia artificial.

Otro atractivo de Andalucía es la existencia de parques tecnológicos en torno a los que se desarrollan estas actividades, estando Málaga TechPark y PCT Cartuja de Sevilla entre los más grandes de España. Ambos juegan un papel fundamental como clústeres tecnológicos.

Por último, Andalucía cuenta con universidades de prestigio en ingeniería informática y de telecomunicaciones, además de centros de formación profesional especializados en la materia que facilitan el acceso al talento que trabajan junto con empresas y parques tecnológicos.

Así lo confirma la presencia en la región de algunas de las principales compañías de primer nivel como Accenture, Atos, CapGemini, CGI, Cisco, Deloitte, Ericsson, EY, Fujitsu, Google, Huawei, Indra, Intel, Microsoft, Nokia, NTT Data, Oracle, T-Systems, Viewnext (IBM) o Vodafone.



+3.200
EMPRESAS



+25.000
EMPLEOS
DIRECTOS



+ 2.800 M€
VOLUMEN
DE NEGOCIO





MINERÍA

Andalucía tiene la mayor reserva europea de minerales no ferrosos, destacando los áridos, roca ornamental, minería industrial, minería energética y minería metálica con una producción total de 41 millones de toneladas en el último año.

Además Andalucía cuenta con la Faja Pirítica Ibérica, de 250 kms de longitud, que se considera la mayor reserva de sulfuros polimetálicos de Europa. Actualmente, hay seis minas de mineral metálico en activo que producen 21,5 millones de toneladas de mineral tratado: Riotinto, Cobre Las Cruces, Aguas Teñidas, Sotiel, Magdalena y Alquife; una en proceso de apertura y más de 20 proyectos de exploración.

La universidad andaluza oferta estudios de Ingeniería Minera, Geología y Ciencias Ambientales, entre otras, estando el Gobierno regional firmemente comprometido con el impulso de la minería como un sector estratégico para el desarrollo y crecimiento económico de la región.



+520
EXPLORACIONES
MINERAS ACTIVAS



+7.500
EMPLEOS
DIRECTOS



+ 4.000 M€
VOLUMEN
DE NEGOCIO



INDUSTRIA QUÍMICA

El sector químico Andaluz es el segundo de España y el más competitivo. Lidera la transformación primaria de metales no ferrosos y ocupa igualmente la segunda posición del país en cuanto a refinado de petróleo, siendo Huelva el segundo puerto de Europa en movimiento de biocombustibles.

Estas actividades se concentran en torno a los polos químicos de Huelva (segundo polígono industrial químico de España) y Cádiz, ambas sedes de las dos organizaciones más importantes del sector: la Asociación de Industrias Químicas, Básicas y Energéticas de Huelva (AIQBE) y la Asociación de Grandes Industrias en Cádiz (AGI).

Destacan también otras actividades como son la transformación y manipulado de plásticos, fabricación de detergentes, principios activos, fertilizantes, Ad Blue y pinturas. Andalucía ha sido seleccionada por la comisión Europea como un ejemplo de región capaz de convertir su sector químico en un modelo sostenible de investigación y desarrollo.

Air Liquide, Algry, Atlantic Cooper, Brenntag, Deretil, Ence, Gat Fertilíquidos, Persán, Gunvor, Indorama, Fertiberia, Bio Oils, Cepsa Química, Nippon Gases y Venator, son algunas de las principales empresas establecidas en Andalucía.



+200
EMPRESAS

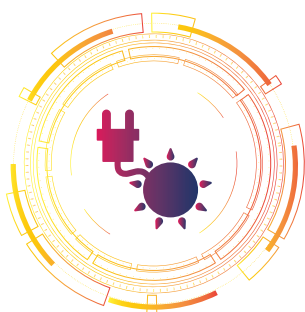


+28.000
EMPLEOS
DIRECTOS



+ 26.400 M€
VOLUMEN
DE NEGOCIO





ENERGÍAS RENOVABLES

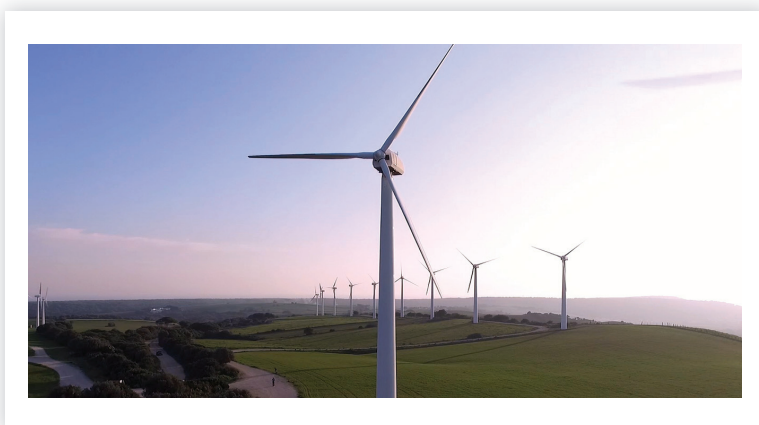
El sector de las energías renovables es uno de los que registra mayor crecimiento en los últimos años. Por ello, la apuesta de Andalucía por este tipo de energías se extiende a todos los sectores de actividad.

Andalucía no tiene parangón a nivel nacional en generación de electricidad con tecnologías solares y biomasa; la rentabilidad actual de estas tecnologías y las excelentes condiciones climáticas de la región la posicionan como destino preferente para este sector.

La potencia verde de generación eléctrica alcanza ya el 51,1% del total, superando pues a lo convencional (carbón y gas natural). Andalucía suma más de 400 MW renovables en el primer semestre del año 2022, la mayoría de solar fotovoltaica.

Andalucía cuenta con un enorme potencial para producir hidrógeno verde, no en vano una de las plantas que se van a desarrollar en Palos de la Frontera (Huelva) será una de las mayores productoras de hidrógeno verde del mundo, en concreto para la industria química, lo que puede aprovechar todo ese conocimiento para futuras aplicaciones energéticas.

Entre las principales compañías presentes se encuentran Greenpower Tech, Isotrol, Magtel Renovables, GRI Towers, Capital Energy, Tecade, Enerocean.



+1.500
EMPRESAS



+43.000
EMPLEOS
DIRECTOS



INDUSTRIA METALMECÁNICA

Andalucía destaca por ser la segunda comunidad en facturación de la industria de metales básicos, con 17,7% del total a nivel nacional; éste es el primer eslabón de la cadena de valor para multitud de productos de diferentes sectores como la automoción, la construcción naval o la construcción aeroespacial, todos ellos bien representados en la región, y comprende actividades como la siderurgia, la producción de metales o la fundición. Empresas de la talla de Renault, Valeo, Gestamp, Navantia, General Dynamics-Santa Bárbara, Acerinox desarrollan su actividad en la región.

En el sector ferroviario, el Centro de Tecnologías Ferroviarias (CTF), es referente de la vanguardia tecnológica Europa e impulsor del Railway Innovation Hub Spain.

La región cuenta con CETEMET, centro tecnológico centrado en el transporte y en las actividades relacionadas con el metal y goza con el primer centro de pruebas y certificación de Europa para coches autónomos con comunicaciones 5G.

Andalucía es, además líder mundial en el sector de la generación en frío, generadora del 80% de los productos comerciales en frío a nivel nacional.



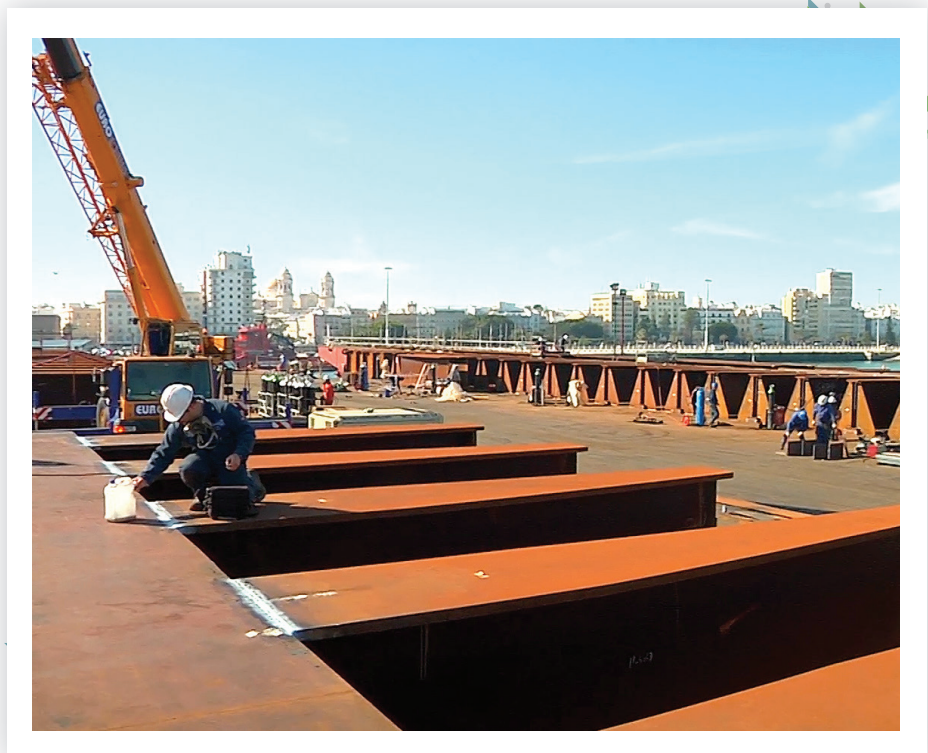
+9.000
EMPRESAS

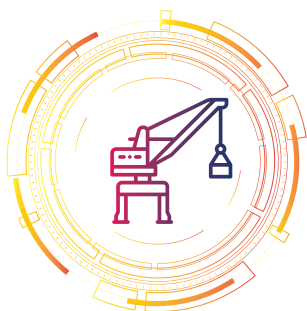


+75.000
EMPLEOS
DIRECTOS



+ 9.700 M€
VOLUMEN
DE NEGOCIO





LOGÍSTICA

La Red Logística de Andalucía abarca un área de 1.800 hectáreas y cuenta con 11 centros logísticos (7 portuarios y 4 de interior), además de una estructura viaria de alta capacidad conectada con corredores ferroviarios que garantiza una excelente conexión con los principales centros de consumo de España y Europa Central.

El Puerto de Algeciras, uno de los principales puertos europeos, tuvo en 2021 un tráfico cercano a los 3M de contenedores, cifra que lo convierte en una de las terminales de transbordo más importantes y modernas del mundo, en la que ya confían compañías como APM Terminal, Maersk o Total Terminal International.

La excelente red y conectividad de la región atrae a compañías de transporte y almacenamiento como Amazon, Barloworld Logistics, Bolloré Logistics, Dachser, DHL, Grupo Lamaignere, Stef Iberia, Rhenus Logistics, Lluís Simoes o XPO, entre otras.



+520
EMPRESAS



+44.000
EMPLEOS
DIRECTOS



TURISMO

El turismo tiene un gran peso en Andalucía, representando el 13% del PIB regional: el clima, la cultura, la riqueza paisajística, accesibilidad y la variedad de la oferta constituyen las principales bazas del turismo andaluz. Las playas y ciudades monumentales son los destinos tradicionales, si bien el turismo gastronómico, turismo rural y de interior, turismo arqueológico e histórico y el turismo de salud están en alza. La región cuenta con 65 instalaciones náutico-recreativas, más de 22.500 atraques deportivos y 110 campos de golf.

Al ser uno de los principales destinos turísticos de España y por ser la región más poblada, Andalucía es un laboratorio idóneo para prestar y validar nuevas tecnologías aplicadas al sector; una de las principales oportunidades es para las empresas de base tecnológica que tengan como fin la transformación digital de la industria turística, haciendo que ésta mejore sus procesos incrementando su rentabilidad y adaptándola a la demanda actual del consumidor.


29,5 MILLONES
 DE VISITANTES


20.400 M€
 DE INGRESOS


546.000
 PLAZAS DE
 ALOJAMIENTO REGLADO



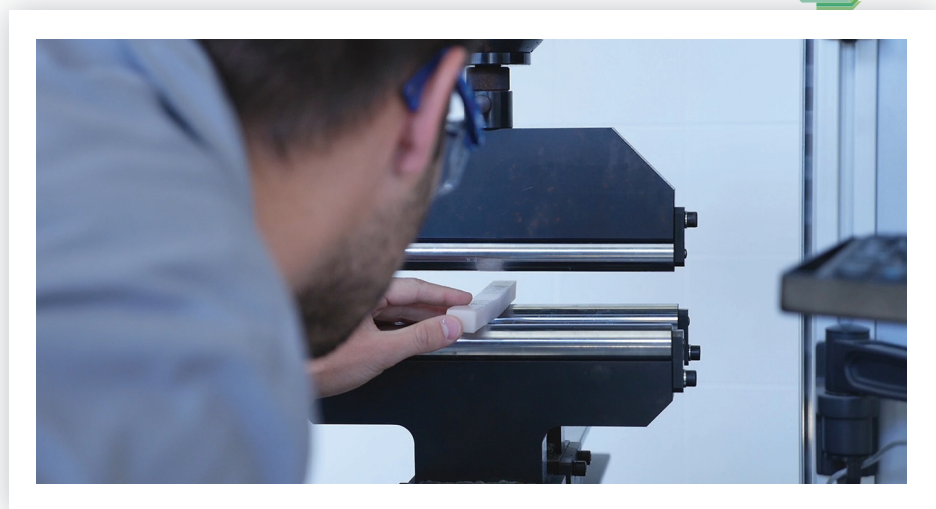


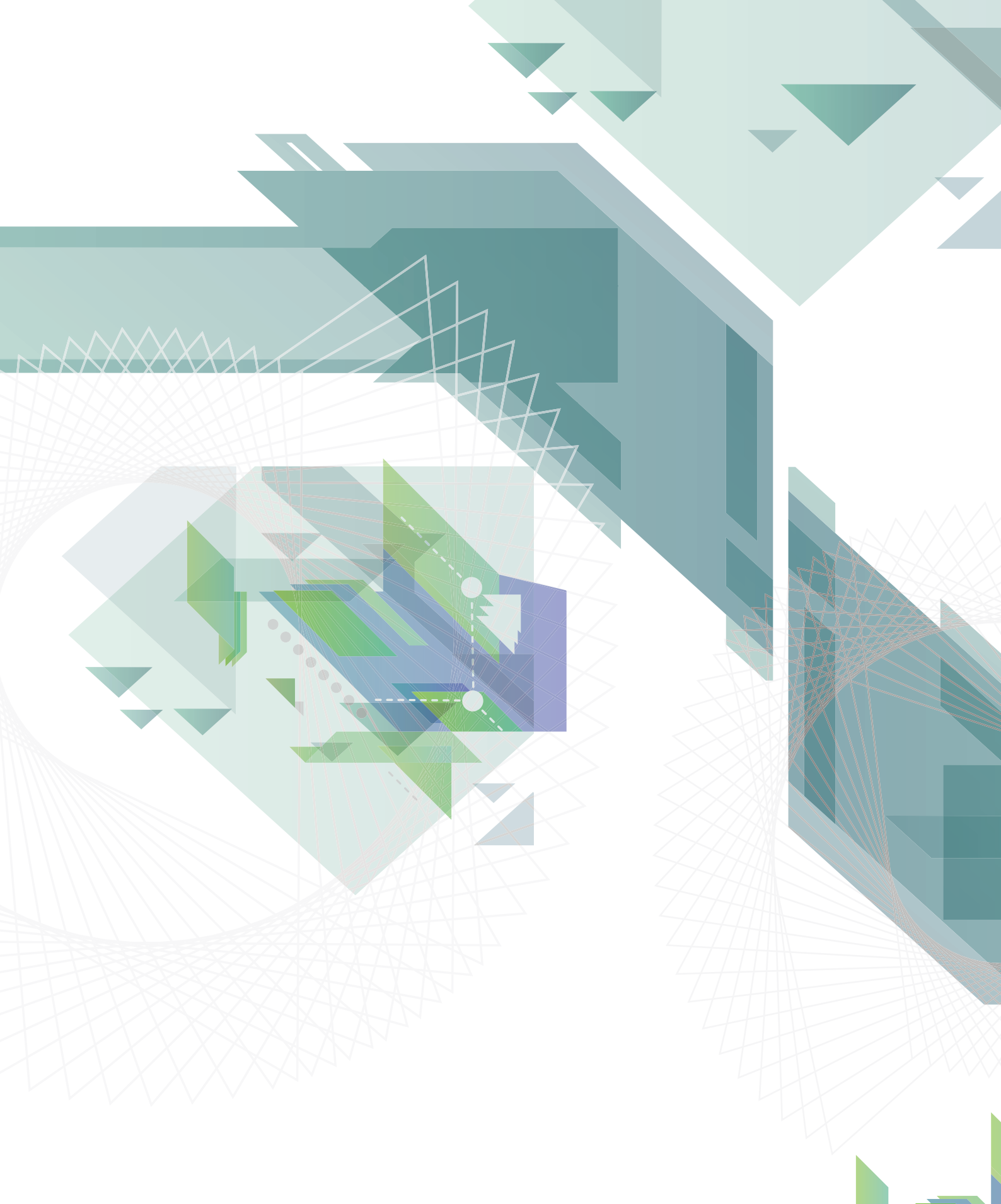
CONSTRUCCIÓN SOSTENIBLE

Andalucía está impulsando el cambio de un modelo de construcción tradicional hacia otro más sostenible y respetuoso con el medio ambiente, con estructuras más productivas y competitivas.

Andalucía quiere convertir a la construcción sostenible en una marca impulsora de desarrollo en términos de crecimiento económico, inteligente e integrador gracias a actuaciones en materia de rehabilitación energética de edificios, el urbanismo y el diseño inteligente de ciudades y barrios más sostenibles, el apoyo a nuevos formatos de transporte y movilidad, a la construcción y la edificación, tanto en los criterios de diseño de elementos edificatorios, como en el uso de nuevos materiales.

La rehabilitación energética y la regeneración urbana son un pilar básico de las políticas públicas para los próximos años presente en todos los niveles de la Administración: europea, nacional y regional. Andalucía cuenta con 52 grupos y centros de investigación relacionados con la construcción.





Consejería de Economía,
Hacienda y Fondos Europeos

Agencia de Innovación y Desarrollo
de Andalucía IDEA