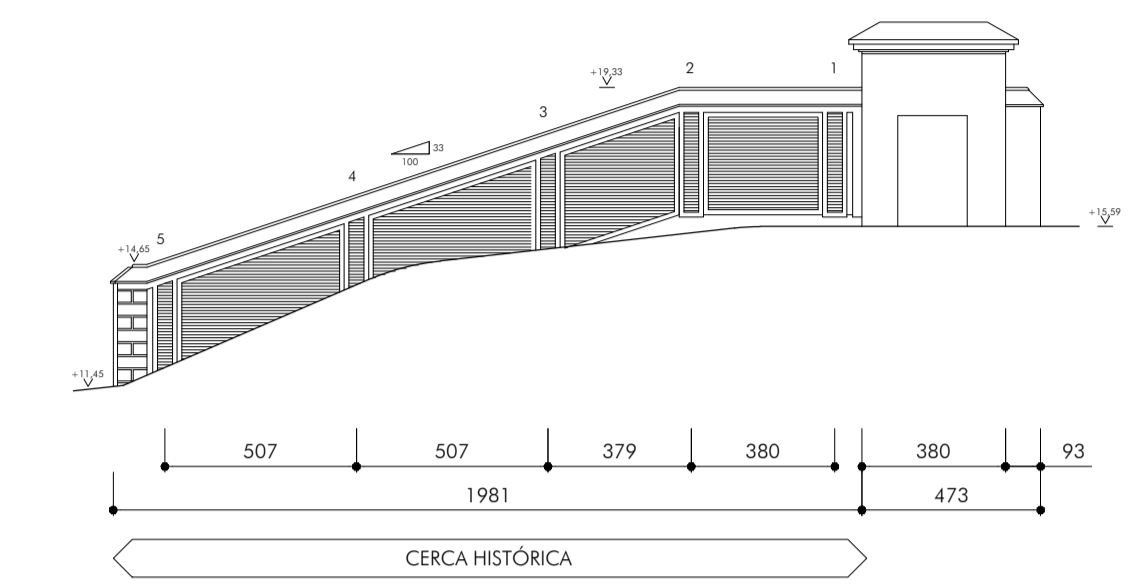
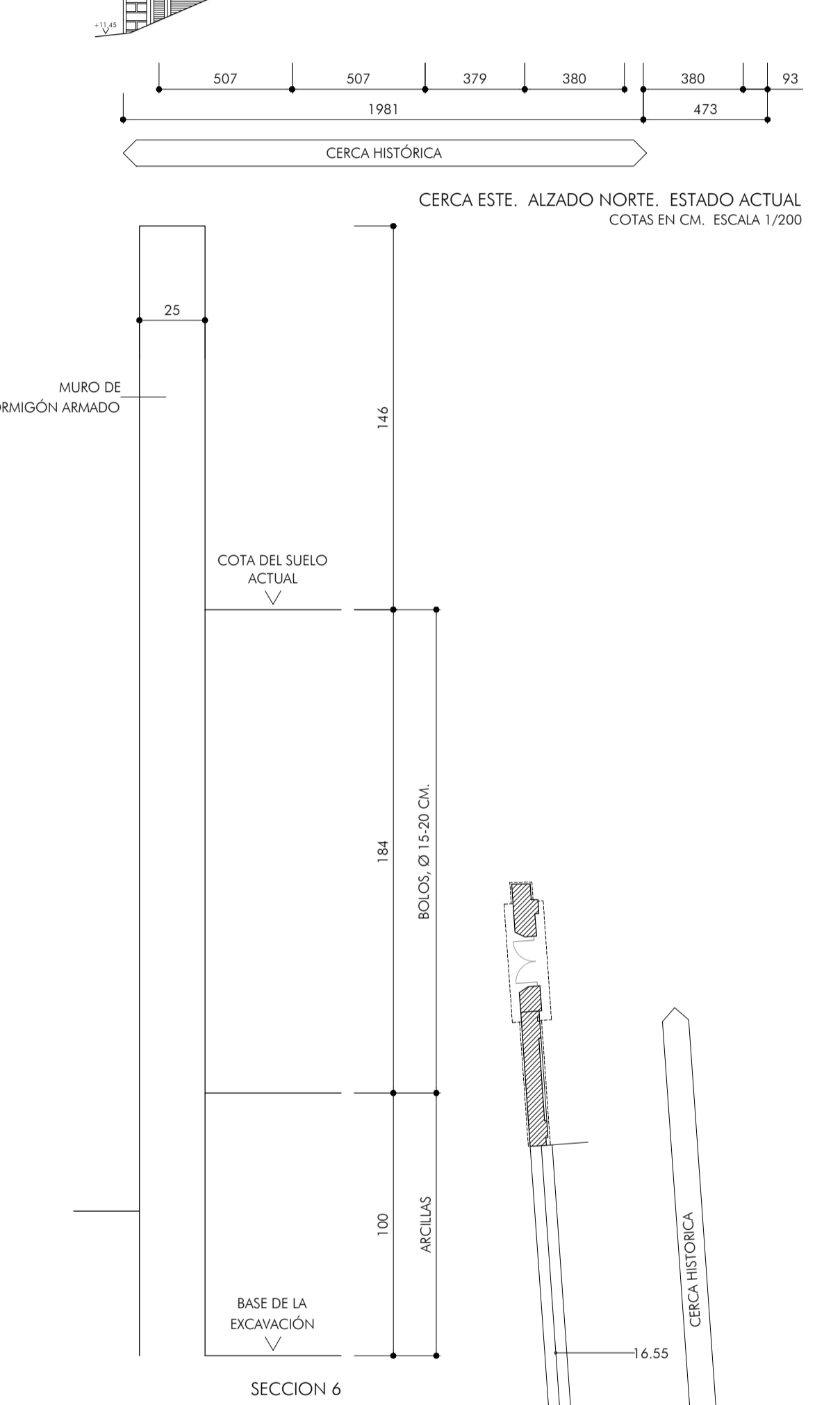
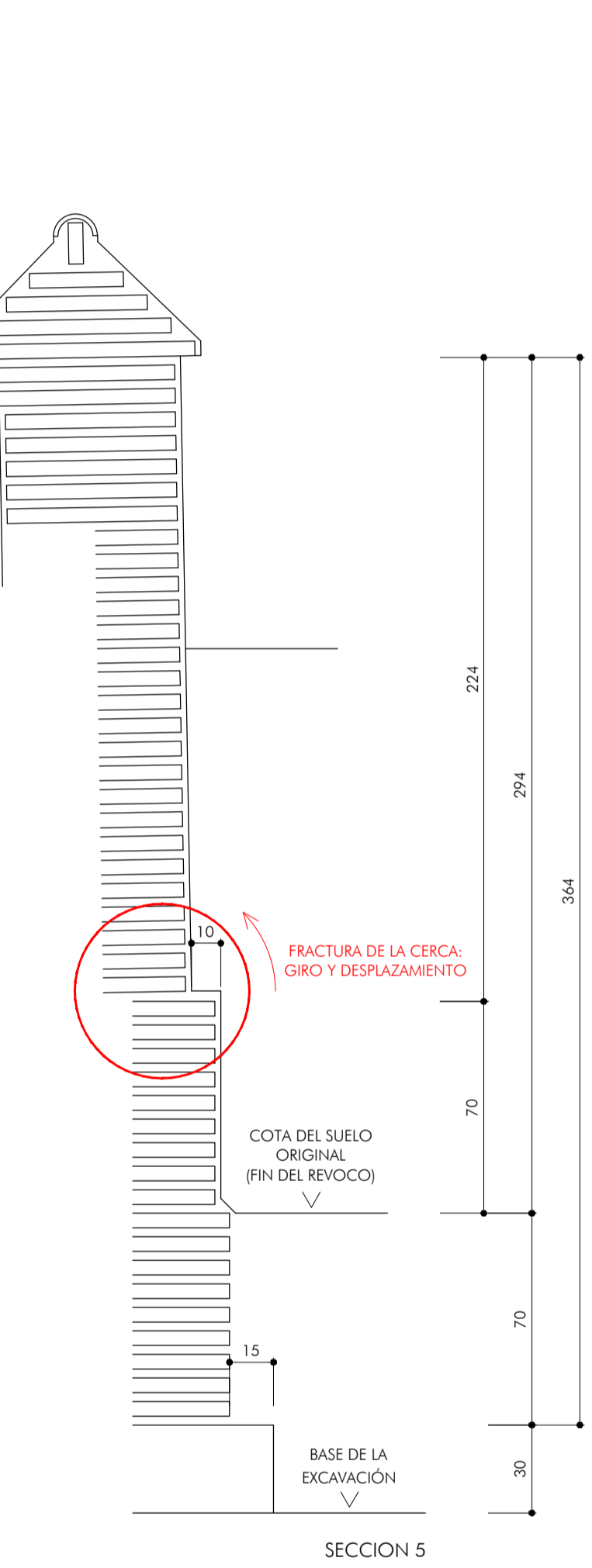
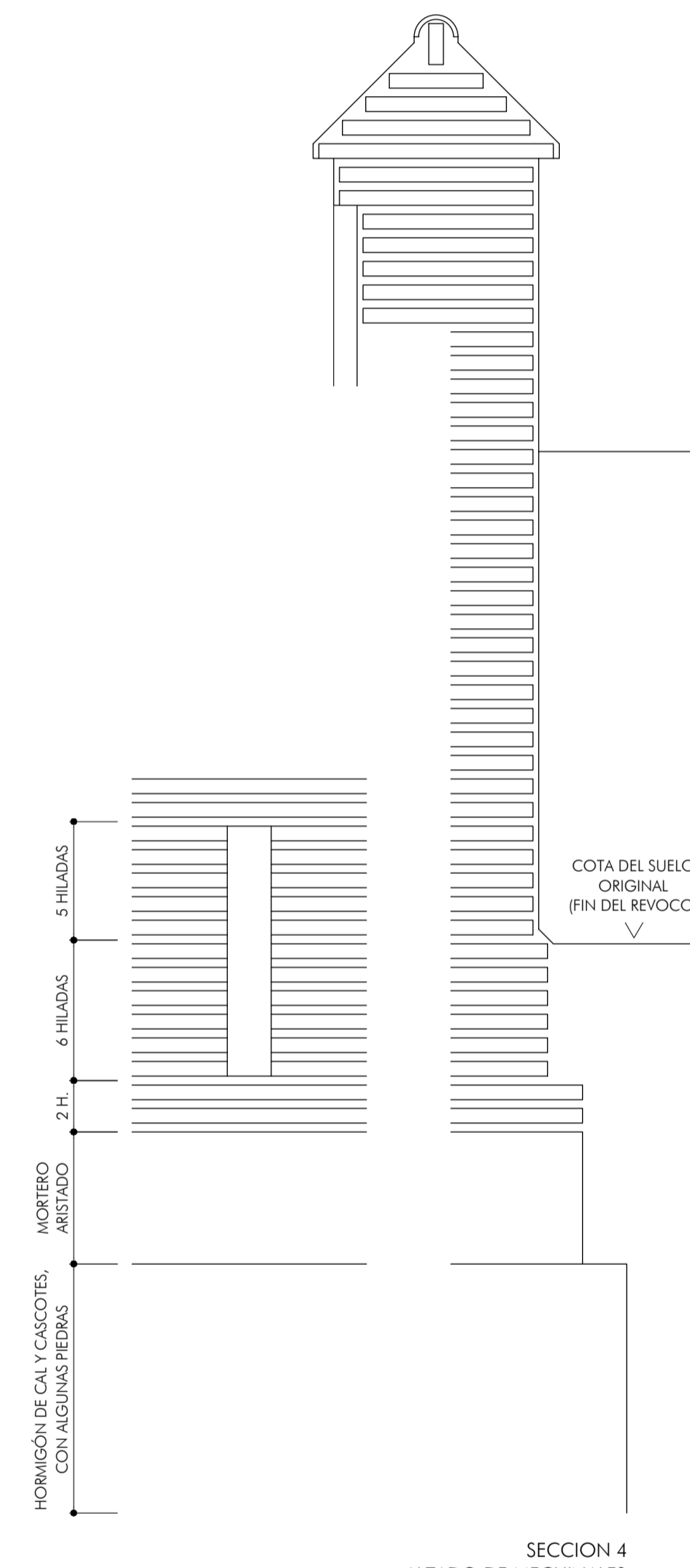
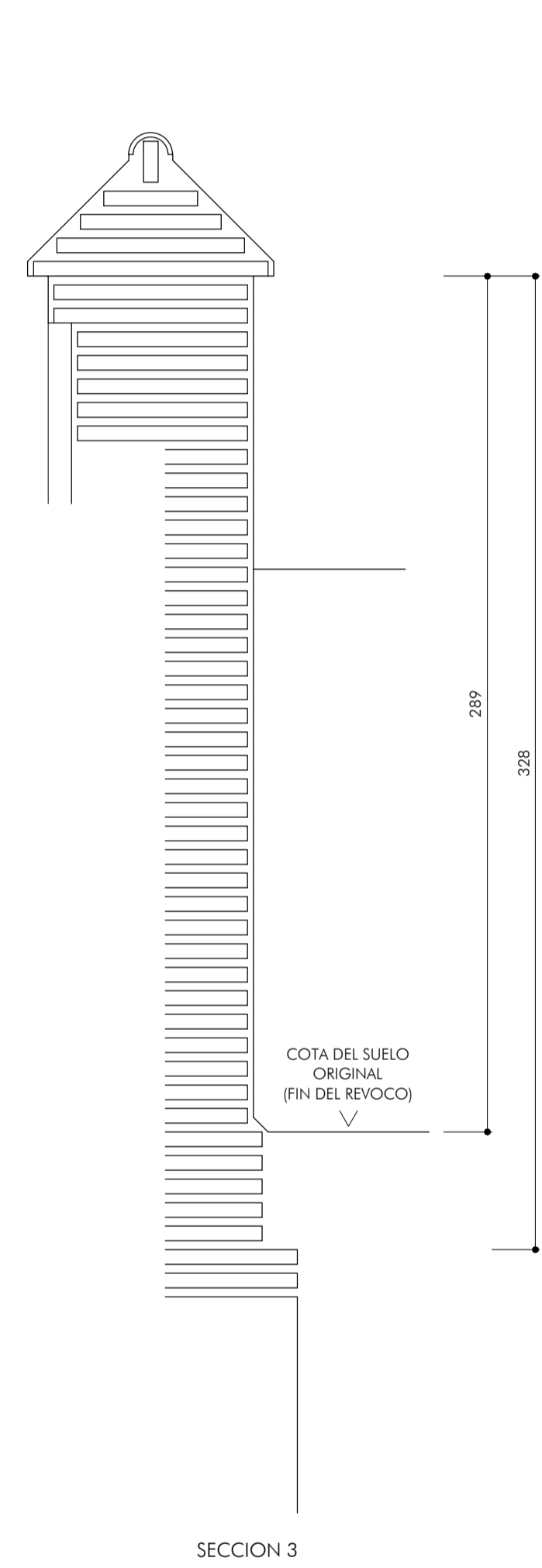
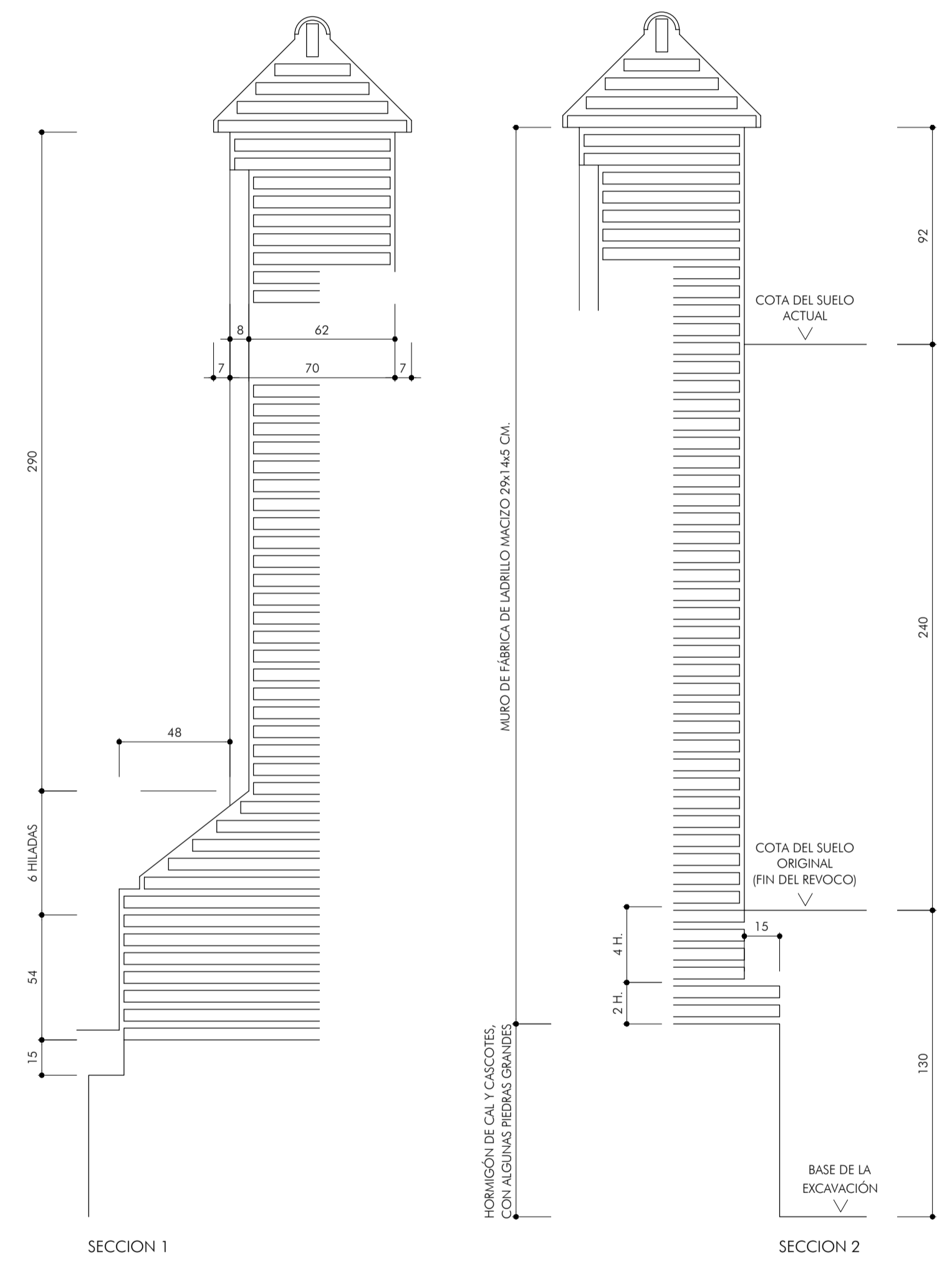


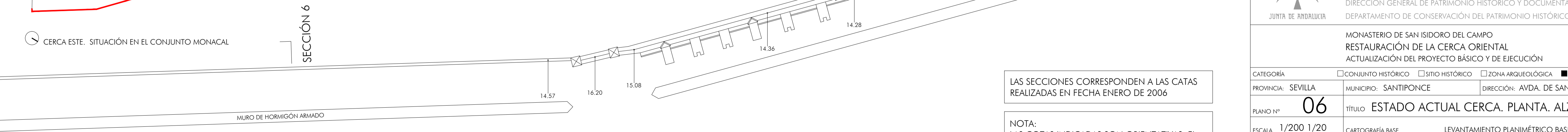
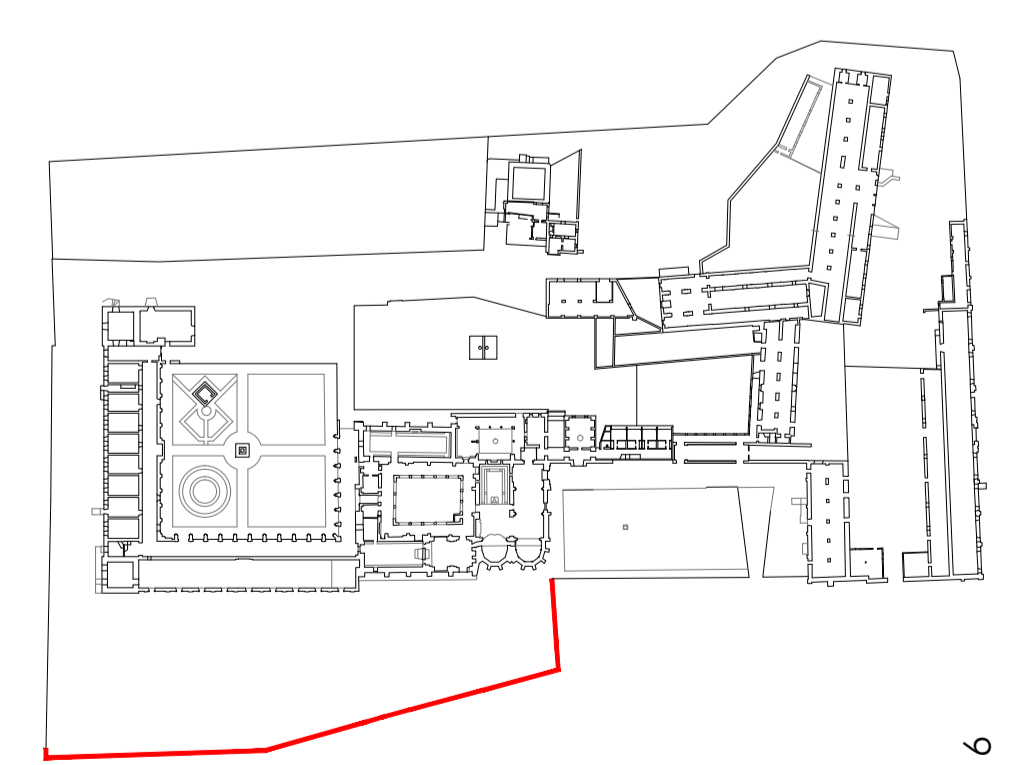
CERCA ESTE. ALZADO ESTE DESARROLLADO. ESTADO ACTUAL
COTAS EN CM. ESCALA 1/200



CERCA ESTE. ALZADO NORTE. ESTADO ACTUAL
COTAS EN CM. ESCALA 1/200



CERCA ESTE. SECCIONES TRANSVERSALES ESTADO ACTUAL
ESCALA 1/20. COTAS EN CM.



CERCA ESTE. PLANTA. ESTADO ACTUAL
ESCALA 1/200

LAS SECCIONES CORRESPONDEN A LAS COTAS REALIZADAS EN FECHA ENERO DE 2006

NOTA:
LAS COTAS INDICADAS SON ORIENTATIVAS. EL LEVANTAMIENTO TOPOGRAFICO EN EJECUCION ESTABLECERA LOS NIVELES DEFINITIVOS.

	CONSEJERÍA DE CULTURA Y PATRIMONIO HISTÓRICO DIRECCIÓN GENERAL DE PATRIMONIO HISTÓRICO Y DOCUMENTAL DEPARTAMENTO DE CONSERVACIÓN DEL PATRIMONIO HISTÓRICO OFICINA DE SUPERVISIÓN	
	MONASTERIO DE SAN ISIDORO DEL CAMPO RESTAURACIÓN DE LA CERCA ORIENTAL ACTUALIZACIÓN DEL PROYECTO BÁSICO Y DE EJECUCIÓN	
	CATEGORÍA <input type="checkbox"/> CONJUNTO HISTÓRICO <input type="checkbox"/> SITIO HISTÓRICO <input type="checkbox"/> ZONA ARQUEOLÓGICA <input checked="" type="checkbox"/> MONUMENTO <input type="checkbox"/> JARDÍN HISTÓRICO	PROVINCIA: SEVILLA MUNICIPIO: SANTIPONCE DIRECCIÓN: AVDA. DE SAN ISIDORO DEL CAMPO, 18
PLANO Nº 06	TÍTULO: ESTADO ACTUAL CERCA. PLANTA. ALZADOS. SECCIONES	
ESCALA: 1/200 1/20	CARTOGRAFÍA BASE	LEVANTAMIENTO PLANIMÉTRICO BASE (MAYO 2005)
DICIEMBRE 2019	ARQUITECTO REDACTOR	RICARDO ALARIO LÓPEZ