

Participa hay premio seguro...

Los miembros de la COP

Conocimientos y Soluciones
Experiencia práctica
Talento y Pasión
Voluntariedad
Compromiso e Iniciativa

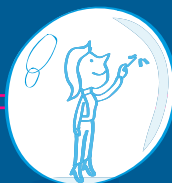
El Centro Directivo

Apoyo institucional
Visibilidad de la COP
Alineación Estratégica
Tiempo y espacio para el trabajo de la COP

QUÉ SE APORTA



QUÉ SE GANA



Empoderamiento de las personas
40 horas de formación Certificadas
Relaciones interpersonales
Narrativas y relatos propios
Formar parte de la solución
Conectar conocimientos
Ampliar perspectiva
Capacidad colaborativa

Coordinación y Cultura Colaborativa
Inteligencia colectiva
Optimización de recursos
Visibilidad – Prestigio
Gestión Eficaz del Talento
Trabajo en Equipo – fluidez en procesos
Aumento del compromiso personal
Conexión entre organización y entorno



¿Te pica la curiosidad?

http://www.iaap.junta-andalucia.es/institutodeadministracionpublica/publico/cops_inicio.for

Email: comunidadesdepractica.iaap@juntadeandalucia.es



COMUNIDADES DE PRÁCTICA

La colaboración expandida.

Las COMUNIDADES DE PRÁCTICA en la Junta de Andalucía

"Programa En Comunidad. La Colaboración Expandida". IAAP



La colaboración
expandida da sus frutos:



Equipo de asesoramiento
y red de apoyo



+ 20 acciones
formativas anuales



+ 50 comunidades



+ 50 productos



+ 600 personas



Todas las consejerías

¿Tienes una **necesidad compartida** en tu ámbito laboral, un grupo de personas motivadas y apoyo institucional para trabajar sobre el tema?

Si es así y quieres impulsar una Comunidad de Prácticas, pasa la página.



Instituto Andaluz de Administración Pública
CONSEJERÍA DE LA PRESIDENCIA, ADMINISTRACIÓN PÚBLICA E INTERIOR

Antes que nada saber qué es una comunidad de práctica, o bien COPs como ya las llamarás cuando las conozcas:

¿Qué es una COP?

Grupo de personas que, de manera voluntaria y autorganizada, comparten sus experiencias laborales y habilidades con la finalidad de producir conocimientos y aprendizajes útiles para responder a problemas relacionados con sus contextos laborales.

Los 5 pilares que definen una COP:



1 AUTO ORGANIZACIÓN

Tanto los objetivos como el calendario y el producto, son decididos por la propia comunidad que, entre iguales, establecen el grado de compromiso según las posibilidades y las capacidades de cada persona.



2 RESPALDO

Las personas responsables del Servicio o Unidad han de conocer y apoyar el proyecto facilitando tiempos y espacios para el trabajo colaborativo.



3 VOLUNTARIEDAD

Las comunidades están formadas por personas que voluntariamente deciden unirse para abordar un tema que les interesa. Esa voluntariedad mejora la motivación y la participación.



4 CO-PROPIEDAD

Todas las personas que participan en la comunidad son propietarias del proyecto, toman decisiones compartidas y asumen roles comunes.



5 CONEXIÓN ENTRE PARES

El trabajo en la comunidad se basa en la relación y conexión entre iguales de todas las personas participantes al margen de la jerarquía y los roles que ocupen en la organización.

FASES para impulsar una COP:

FASE 1: MOMENTO PREZERO

Identificación de la necesidad compartida a abordar; mapeo y convocatoria de personas; consensuar respaldo institucional.

FASE 2: MOMENTO ZERO

Constitución de la Comunidad. Decisión del producto a elaborar. Responsabilidades, compromisos, roles y calendario.

FASE 3: LA COP EN ACCIÓN

Elaboración del producto a través de reuniones, trabajo colaborativo on line, etc.

FASE 4: MOMENTO VÉRTICE

Evaluar y co-diseñar la visibilidad y la difusión del producto y del proceso colaborativo al entorno.

“El efecto de una COP va más allá de ella misma, es lo que llamamos colaboración expandida”



REQUISITOS PARA QUE EL IAAP CONSIDERE TU COP COMO UNA ACCIÓN FORMATIVA DE 40 HORAS:

- mínimo de 6 personas participantes
- mínimo de 3 meses de trabajo colaborativo
- presentación de un producto final

