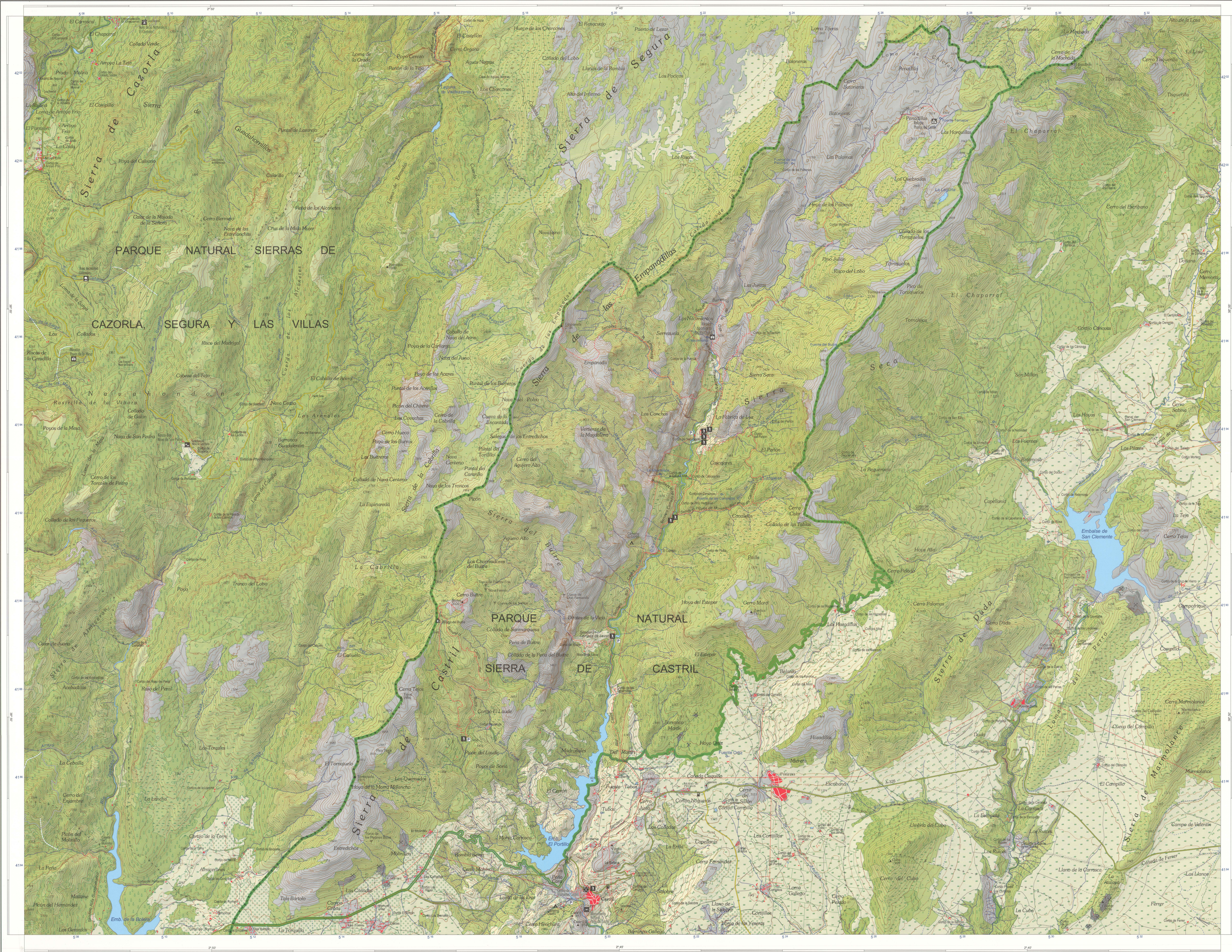
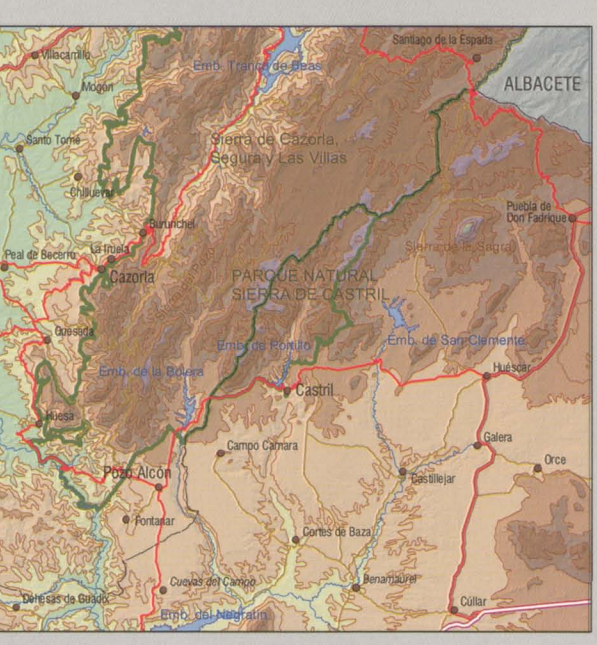
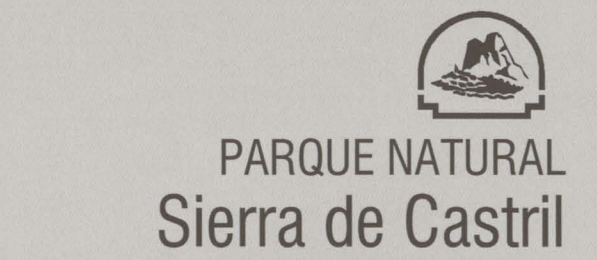


PARQUE NATURAL SIERRA DE CASTRIL



ESCALA 1:35.000

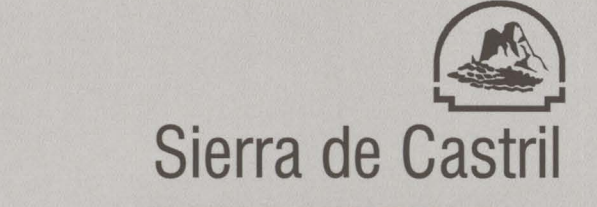
Equidistancia de las curvas de nivel 20 m. Curvas directoras cada 100 m. Altitudes referidas al nivel medio del mar Mediterráneo en Alicante. Proyección U.T.M. HUSO 30. Elipsoide Internacional. Longitudes referidas al meridiano de Greenwich.



Direcciones de interés
 Consejería de Medio Ambiente, Junta de Andalucía
 Avda. Manuel Simón Nº 30, Casa Santhelm
 41013 SEVILLA Tfno. 955 00 34 00
 Oficina del Parque Natural
 Delegación Provincial de Medio Ambiente de Granada
 C/ Marques de la Cenada, 1, 18071 GRANADA
 Tfno. 958 02 61 00. Fax 958 02 46 58
 Centro de Visitantes Castriil
 Cra. de Castriil e Paso Akón, km 0,20
 18016 Castriil (Granada)
 Tfno. 958 72 08 59
 www.juntadeandalucia.es



Consejería de Medio Ambiente
 Consejería de Obras Públicas y Transportes
 Instituto de Cartografía de Andalucía



SIGNOS CONVENCIONALES			
Toponimia Urbana			
Ayuntamientos De 2.000 a 5.000 hab. Castriil			
OTROS NÚCLEOS Aldeas, pueblos, Urbanizaciones y otros.			
Futuras Puerto Duca, Cerro de las Tablas			
Red vial			
Red internacional	Pista	Vía pecuniaria	
Otros caminos	Carriles	Numeración de carreteras	A-326
Limites	Senda	Turist	(C)
Red hidrográfica			
Nacional	Canal de riego	Canal de riego	
Provincial	Canal de riego	Canal de riego	
Topografía			
CURVAS DE NIVEL	COTAS	OTROS ELEMENTOS	
Monte	Verja pedánea	Muro de contención	
Otros	Otros usos	Cueva	
Signos especiales			
Centro de visitantes	Aula de la naturaleza	Inicio de sendas señalizadas	
Roligo	Museo	Sendas señalizadas	
	Kiosco-Bar	Monumento natural	
Otros elementos de interés			
Aparcamiento	Otros refugios	Iglesia, ermita	
Gasolinera	Camping	Cementerio	
		Red de abastecimiento	
USOS DEL SUELO			
Urbano denso	Olivar	Quercus	
Contorno	Parcial	Coníferas	
Cultivos herbáceos	Matorral disperso	Boques matorral	
Cultivos leñosos	Matorral denso	Vegetación de ribera	
Matorral de cultivos	Matorral arbolado	Áreas con escasa vegetación	