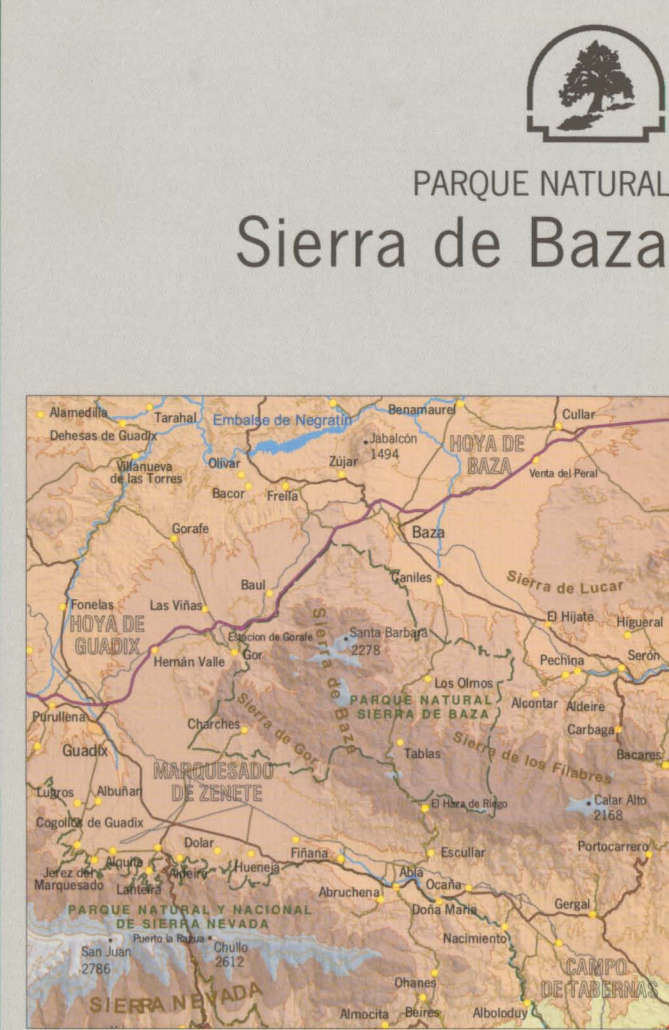
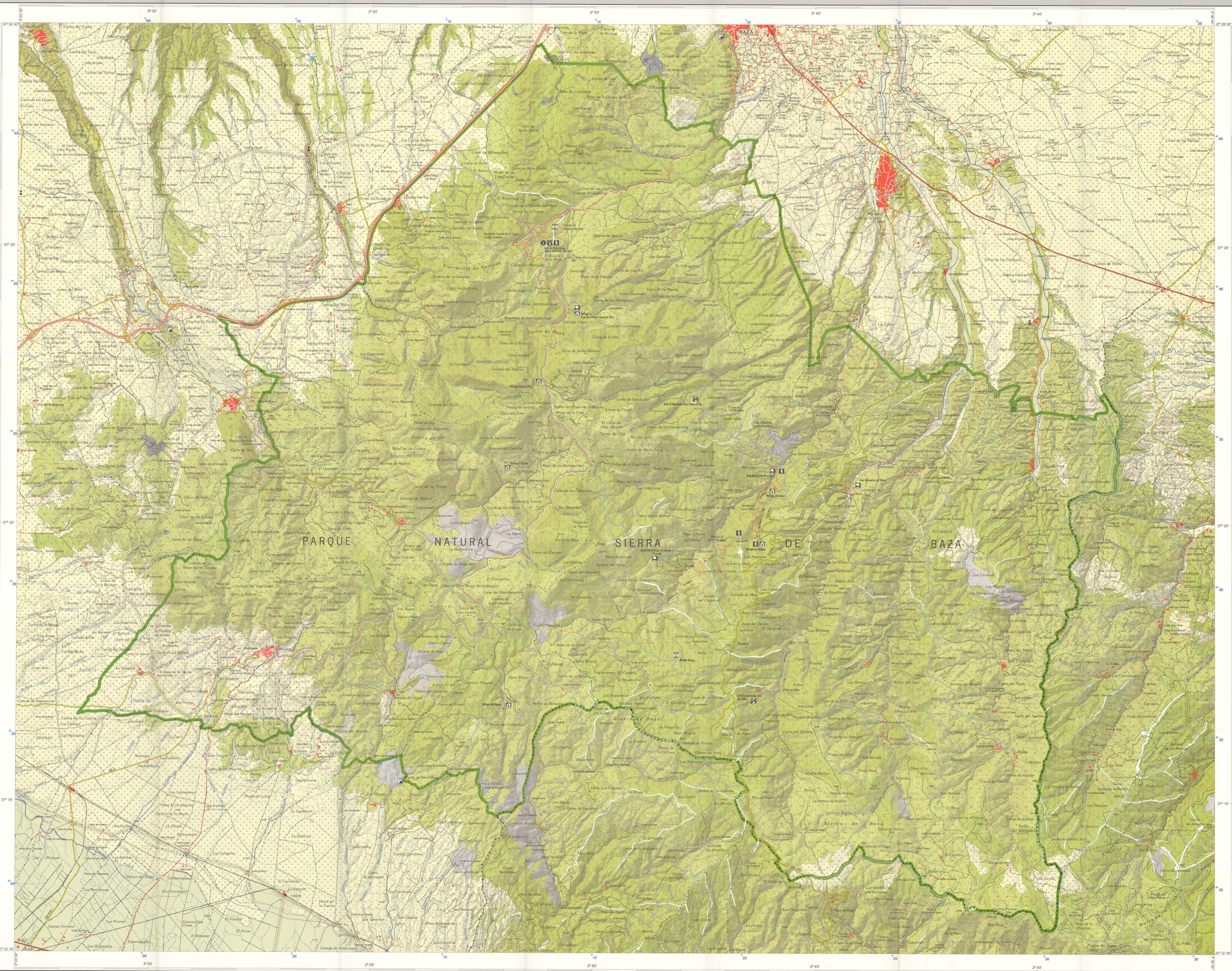


# PARQUE NATURAL SIERRA DEBAZA



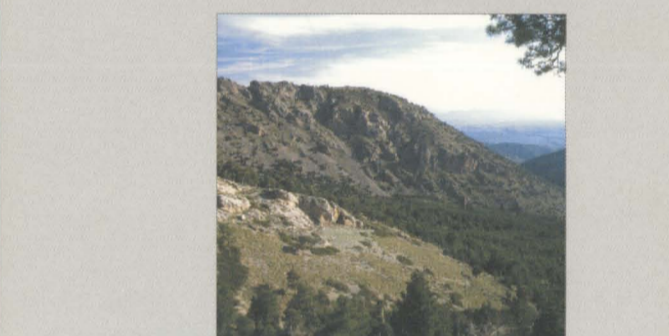
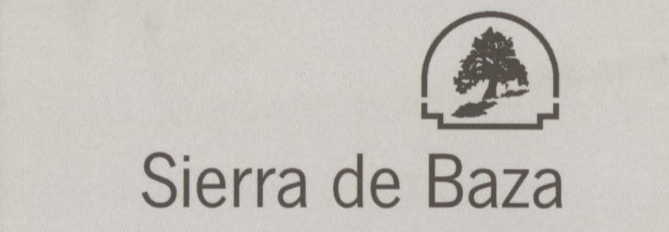
**Directores de interés**  
 Oficina del Parque Natural de Sierra de Baza  
 C/ Sierra Espuña nº 1 18000 BAZA  
 Tlf: 958 000113  
 Campesino de Medio Ambiente: Junta de Andalucía  
 Avda. Manuel Sainz nº 95, Casa Sanabria  
 41013 Sevilla Tf: 955200400

Delegación Provincial de Medio Ambiente de Granada  
 C/ Marques de la Enramada, 1 18011 GRANADA  
 Tlf: 958 323400 Fax: 958 323421  
 Centro de Estudios y Análisis de Recursos de Medio Ambiente  
 Avda. A-92, s/nº, 4º, 18011 BAZA  
 Tlf: 958 000018

Base cartográfica:  
 Mapa Topográfico de Andalucía 1:50.000  
 Año de edición: 2004



Consejería de Medio Ambiente  
 Consejería de Obras Públicas y Transportes  
 Instituto de Cartografía de Andalucía



180  
 npp/0063  
 Unión Europea  
 Fondo Europeo de Desarrollo Regional

**SIGNOS CONVENCIONALES**

Toponimia Urbana	BAZA	OTRAS POBLACIONES	Las Pizarras
AYUNTAMIENTOS	De 10.000 a 50.000 hab.	Aldeas y Poblados Urbanos	Basiles
	De 2.000 a 10.000 hab.	Casa y Cortijos	Cortijo San Juan
	Hasta 2000 hab.		
Carreteras	Red Secundaria	Vías Pecuarias Clausuradas	
	Red Básica	Numeración de carreteras	A-92
	Red Intercomarcal		
Carreteras	Carreteras		
Tramo en Dico	Tramo Abandonado		
Límites			
Provincia	Españoles Naturales Protegidos		
Municipio	Cartográficos		
Vías Fluviales			
Ríos, Arroyos y Ramblas	Canales y Acequias		
Signos especiales			
Área Recreativa	Inicio de Sendero	Vertice Geodésico	
Área de Naturaleza	Zona de Acampada Libre	Fuente	
Centro de Visitantes	Ruinas Arqueológicas	Ermita	
Montar	Sendero Soterrado	Línea Eléctrica	
Refugio	Otros Itinerarios (GR)		

**USOS DEL SUELO**

Urbano denso	Olivar	Montar embalsado
Cantinas y escurideras	Mazorra de cultivos	Pantano
Cultivos herbáceos de regadío	Querciones	Vegetación exesa
Cultivos herbáceos de secano	Cañaverales	
Cultivos leñosos	Matorral disperso	