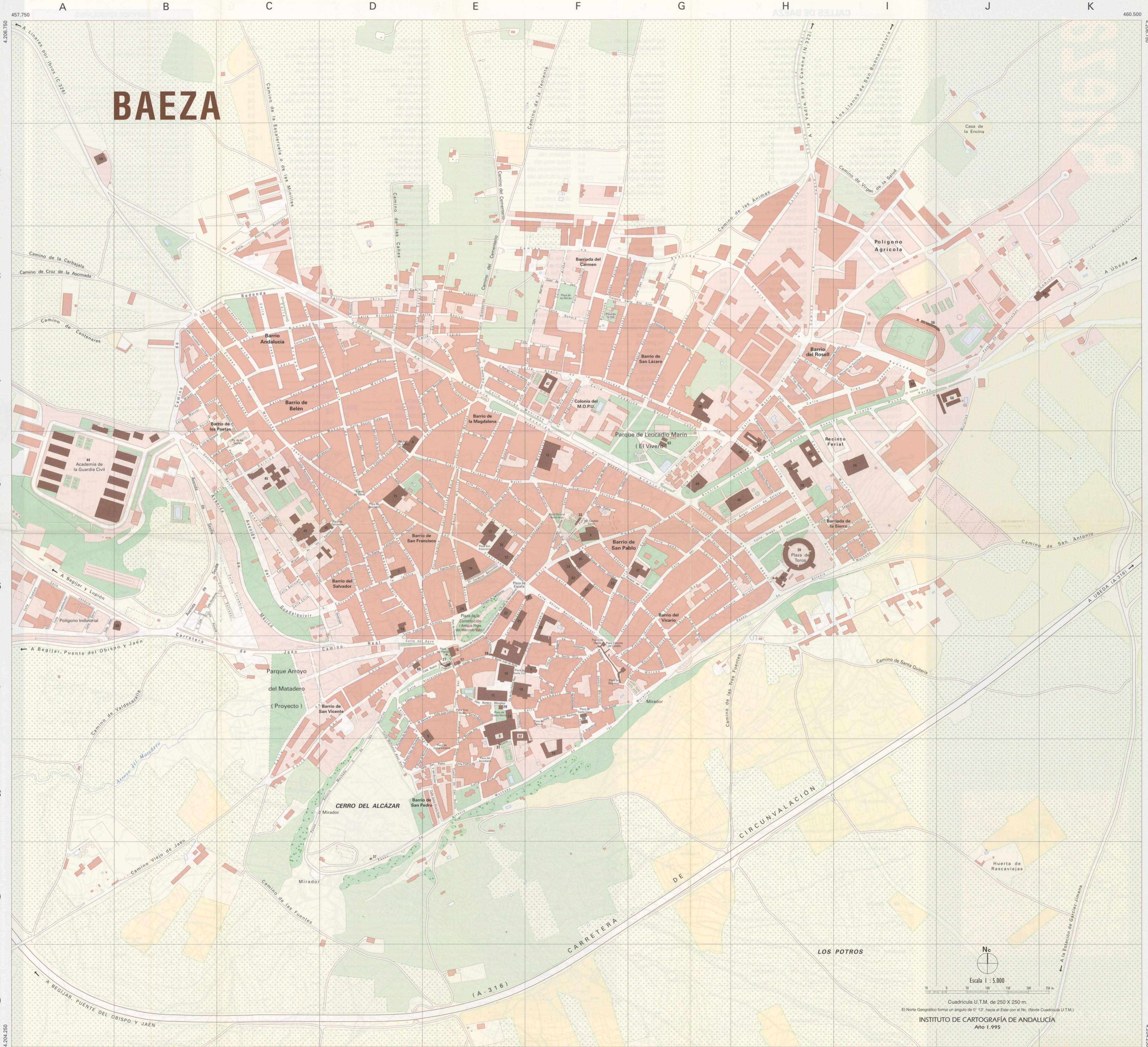




# BAEZA



Escala 1 : 5.000

Cuadrícula U.T.M. de 250 X 250 m.

El Norte Geográfico forma un ángulo de 0° 13' hacia el Este con el Nc. (Norte Cuadrícula U.T.M.)

INSTITUTO DE CARTOGRAFÍA DE ANDALUCÍA  
Año 1.995