



Direcciones de interés
 Consejería de Medio Ambiente
 Junta de Andalucía
 Avda. de Manuel Sured, 50
 41017 Sevilla
 Tlf: 955 00 34 00

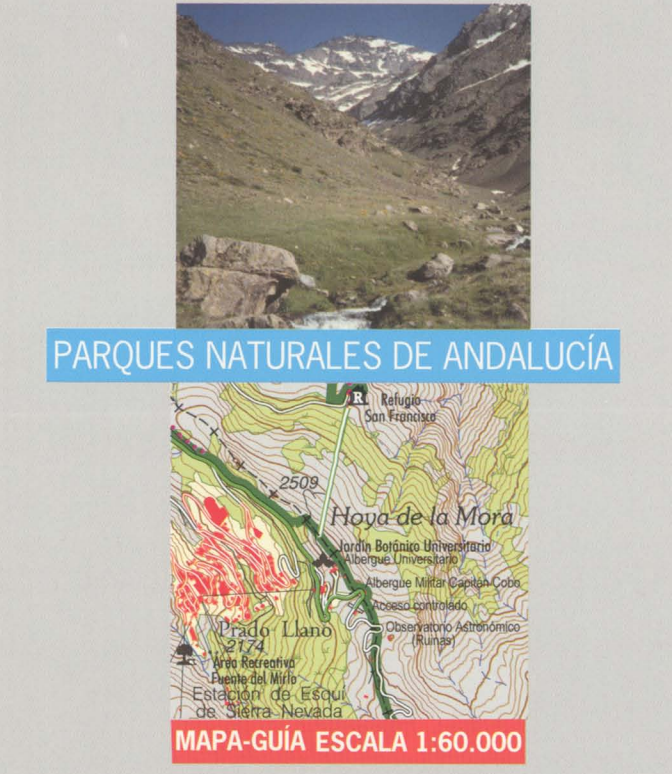
Oficina del P. Nacional y P. Natural
 Carretera Antigua de la Sierra, km. 7
 18191 Pinos Genil (Granada)
 Tlf: 950 40 83 12

C/General González, nº 45
 18071 Granada
 Tlf: 958 02 86 00

Delegación Provincial de Granada
 Consejería de Medio Ambiente
 Marqués de la Encarnación, 1
 18017 Granada
 Tlf: 958 01 28 00

Delegación Provincial de Almería
 Consejería de Medio Ambiente
 Reyes Católicos, 43
 04017 Almería
 Tlf: 950 01 28 00

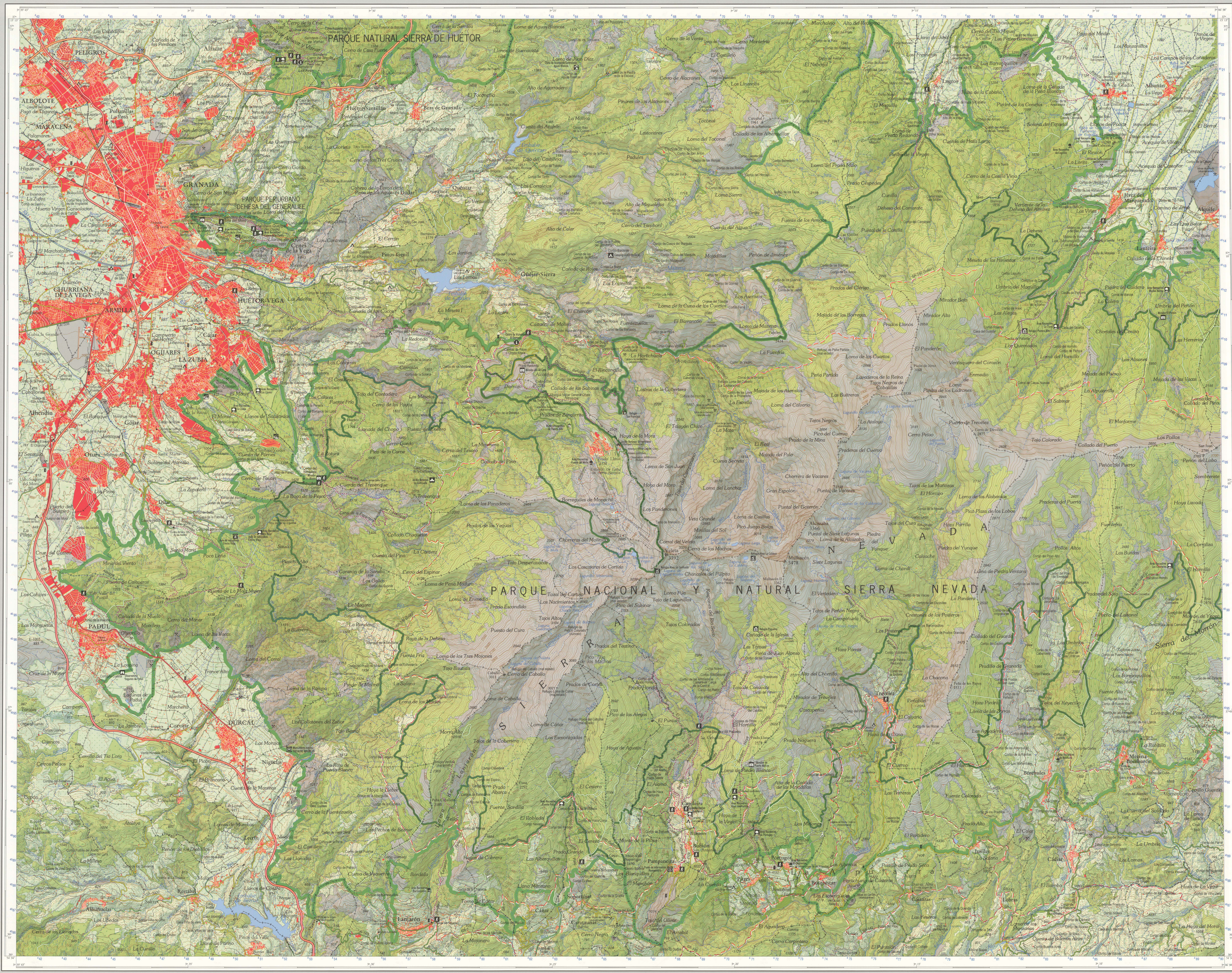
Base cartográfica:
 Mapa Topográfico de Andalucía 1:10.000
 Año de edición: 2007



PARQUES NATURALES DE ANDALUCÍA
 Hoya de la Mora
 MAPA-GUÍA ESCALA 1:60.000

SIGNOS CONVENCIONALES

Toponimia Urbana	OTRAS POBLACIONES	
AYUNTAMIENTOS	Capital de provincia	
GRANADA	Aldeas, Poblados Montañeses	
ARMILLA	Urbanizaciones	
OGJARES	Casas, Cortijos	
Alhambra	Cortijo de Cura	
Alrevez		
Carreteras		
RED DE CARRETERAS DEL ESTADO	Rod Intercomarcal	
Nacional	Pistas y Otras carreteras	
RED DE CARRETERAS DE ANDALUCÍA	Carreteras	
Autonómica	Sendas	
Ral Bética	Cortijos	
Provincia	Municipio	
Parque Nacional	Otros Espacios Naturales	
Equipamientos ofertados por la Consejería de Medio Ambiente		
Mirador	Jardín Botánico	Zona de Acampada Controlada
Refugio	Centro de Visitantes	Inicio de Sendero
Hotel	Área Recreativa	Inicio de Carril Bici
Camping-cortijo	Monumento Natural	Itinerario de Bici
Refugio Vivaz	Punto de Información	Sendero Sotilizado
Casa Rural	Ala de la Naturaleza	Gran Recorrido
Observatorio	Albergo	
Otros equipamientos de interés:		
Gasolinera	Área Recreativa	Refugio
Camping	Excomiso	Jardín Botánico
Mirador	Zona de Acampada Controlada	
USOS DEL SUELO		
Olivar	Matarral disperso	Cultivos herbáceos
Quercuinas	Matarral arbolado	Cultivos herbáceos
Coníferas	Matarral denso	Vegetación de ribera
Cantera	Mosaico de cultivos	Vegetación escasa





ESCALA 1:60.000