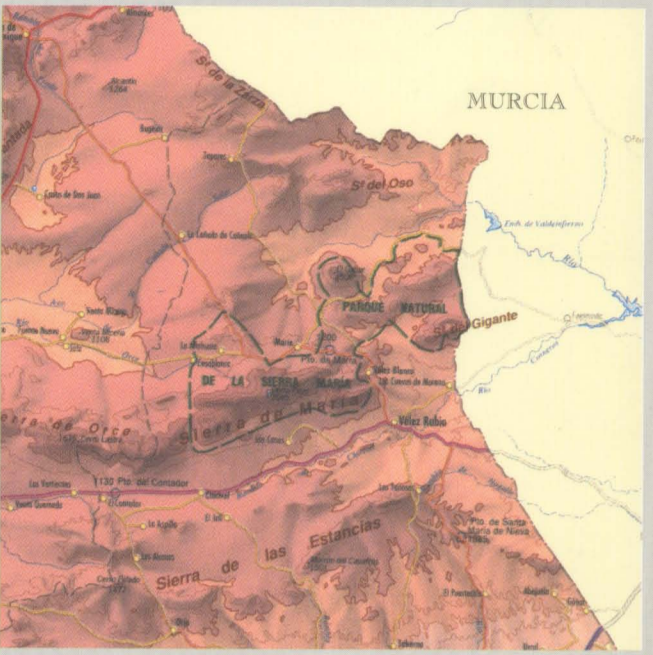


PARQUE NATURAL SIERRA DE MARÍA - LOS VÉLEZ



PARQUE NATURAL
Sierra de María -
Los Vélez



Direcciones de interés
Centro de Visitantes Mirador de la Umbría de la Virgen,
Ctra. local María - Orca, km 2,7
04838 María (Almería)
Tlf: 950 52 70 05

Centro de Visitantes Alamo de Trigo
Ave. Marqués de los Vélez, s/n
04830 Vélez Blanco (Almería)
Tlf: 950 41 33 54

Oficina del Parque
Calle Hermanos Machado, 4, 4º
04071 Almería
Tlf: 950 81 11 50

Base cartográfica:
Mapa Topográfico de Andalucía 1:10.000

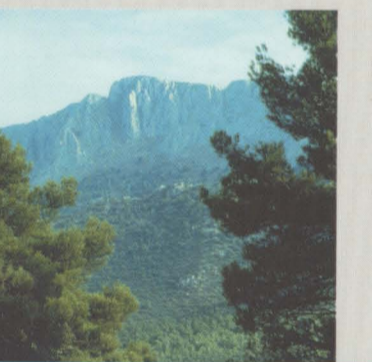
Año de edición: 2004



Consejería de Medio Ambiente
Consejería de Obras Públicas y Transportes
Instituto de Cartografía de Andalucía



PARQUE NATURAL
Sierra de María -
Los Vélez



PARQUES NATURALES DE ANDALUCÍA



MAPA-GUÍA ESCALA 1:40.000

185
NPP/0068



SIGNOS CONVENCIONALES

Toponimia Urbana
AYUNTAMIENTOS
De más de 5.000 hab. **VÉLEZ RUBIO** OTRAS POBLACIONES
De menos de 2.000 hab. María, Berrios, La Cañada,
Aldea, Poblados, El Jaramín,
Caos, Cortijos

Carreteras
Autonómica
Red Intercomarcal
Red Secundaria
Pistas y Otras carreteras

Límites
Comunidad Autónoma
Provincia
Espacios Naturales Protegidos

Ríos y Arroyos
Ríos y Arroyos permanentes
Arroyos no permanentes

Signos especiales
Mirador
Refugio
Campiing

USOS DEL SUELO
Urbano denso
Cultivos herbáceos de secano
Cultivos herbáceos de regadío
Quercinaes
Coníferas

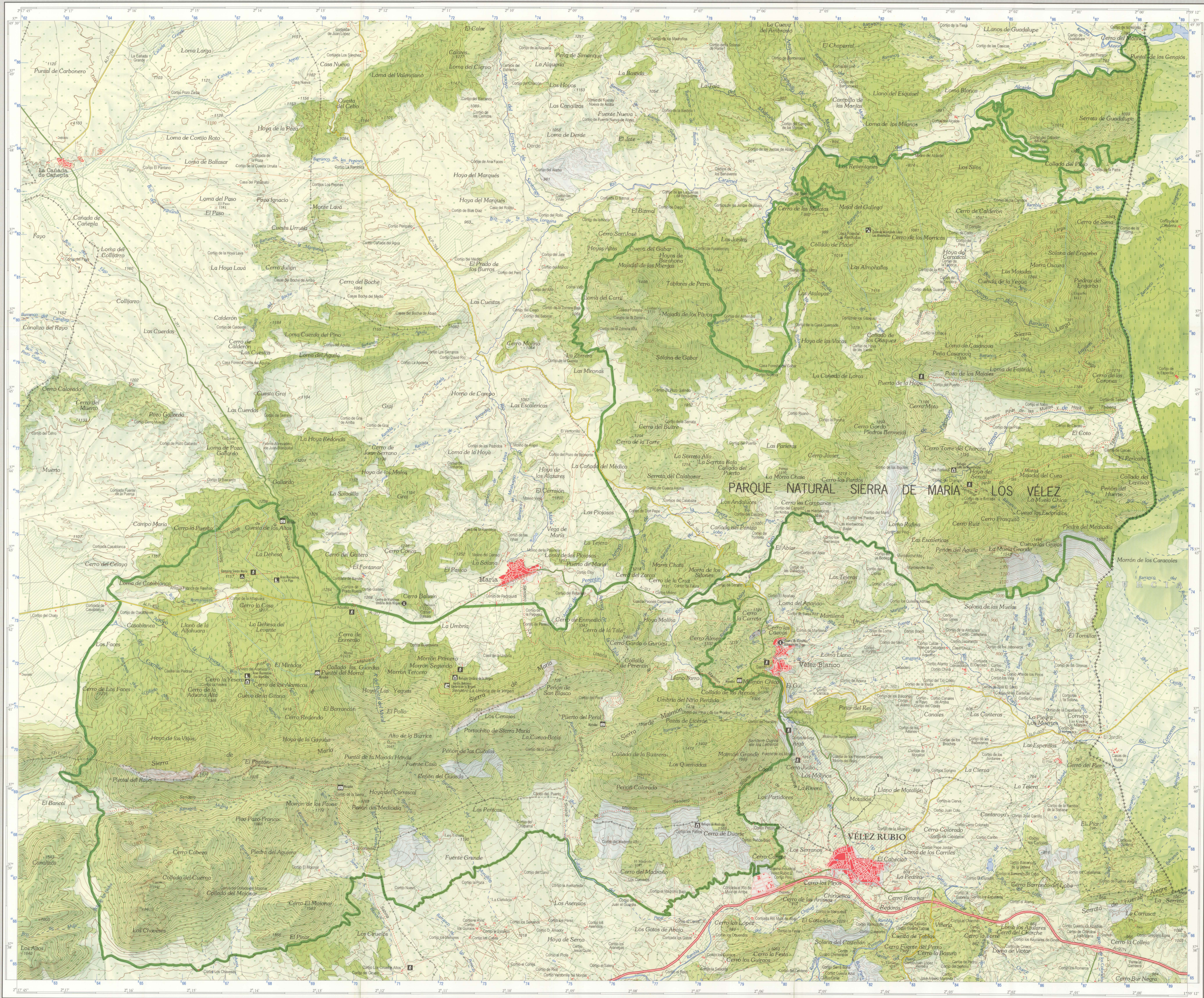
OTRAS POBLACIONES
Barríos
Aldeas, Poblados
Caos, Cortijos

OTRAS POBLACIONES
Caminos
Señales
Numeración de carreteras
Cortafuegos

OTRAS POBLACIONES
Municipio
Línea Eléctrica

OTRAS POBLACIONES
Conducciones
Acéquias

OTRAS POBLACIONES
Mosaico de cultivos
Olivar
Matorral
Pastizal
Vegetación escasa
Cantera



© JUNTA DE ANDALUCÍA
Consejería de Medio Ambiente
Consejería de Obras Públicas y Transportes
Instituto de Cartografía de Andalucía

ESCALA 1:40.000

PROYECCIÓN U.T.M.
EQUIDISTANCIA DE LAS CURVAS 20 METROS. CURVAS DIRECTAS CADA 100 METROS.
LONGITUDES REFERIDAS AL MERIDIANO DE GREENWICH.

ELIPSOIDE INTERNACIONAL

