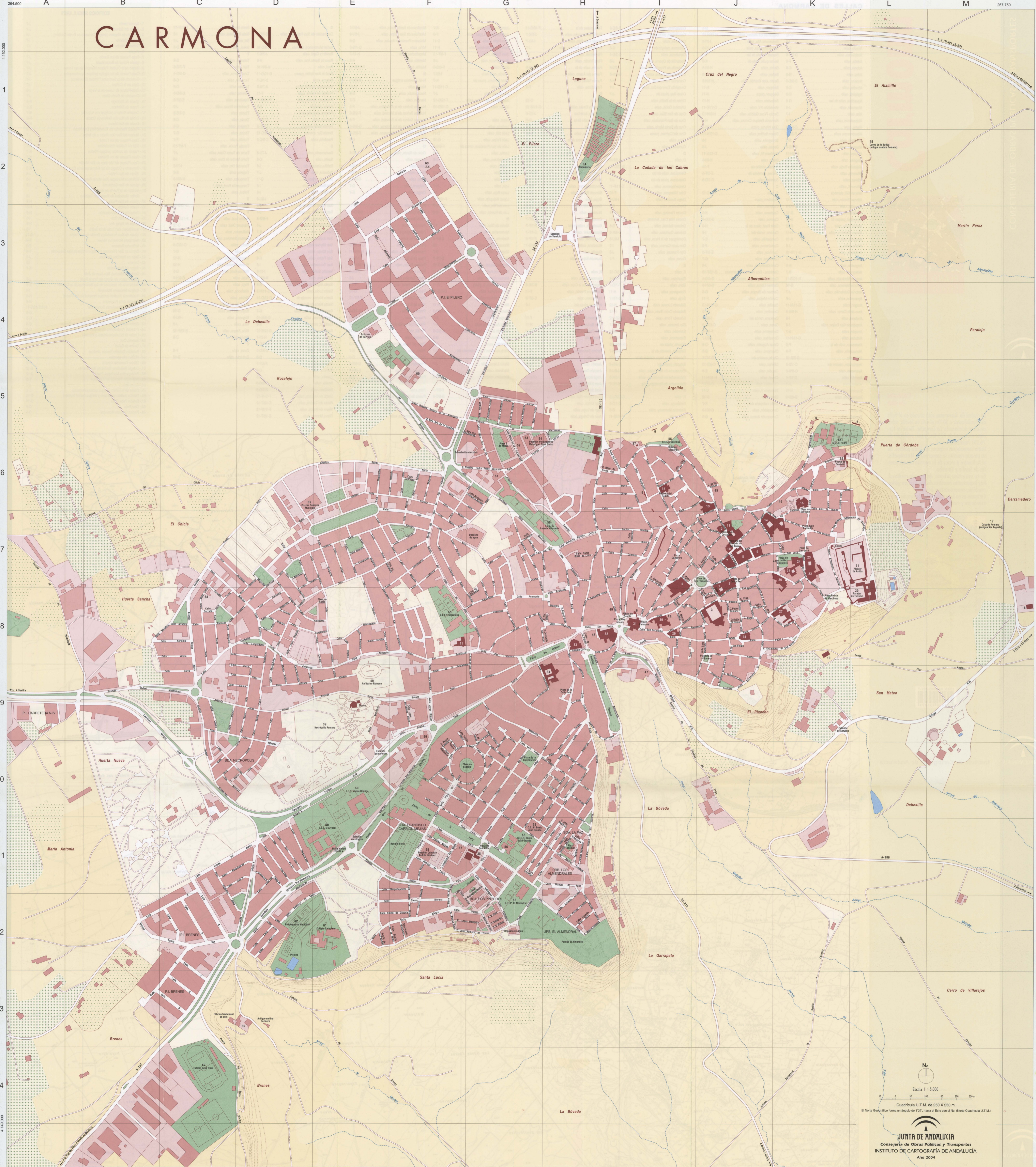




# CARMONA



Escala 1 : 5.000  
Cuadrícula U.T.M. de 250 X 250 m.  
El Norte Geográfico forma un ángulo de 137', hacia el Este con el N. (Norte Cuadrícula U.T.M.)

**JUNTA DE ANDALUCÍA**  
Consejería de Obras Públicas y Transportes  
INSTITUTO DE CARTOGRAFÍA DE ANDALUCÍA  
Año 2004

4.152.000  
1  
2  
3  
4  
5  
6  
7  
8  
9  
10  
11  
12  
13  
14  
4.149.000

264.500 A B C D E F G H I J K L M 267.750  
4.152.000  
4.149.000