

Moguer



CALLES DE MOGUER

A	Begonia, calle	G-3	
Abadesa Inés Enriquez, calle	F-8	Belico, calle	D-7
Aguedilla, calle	H-7	Betanzos, calle	G-6/H-6
Aljazar, calle	I-5/I-6	Blas Infante, plaza	H-8
Albahaca, calle	G-8/H-8	Bodegueros, calle	F-8
Alberchigo, calle	H-8/H-9	Bolivia, calle	G-2/G-3
Alcalde Antonio Batista, calle	I-5/I-7	Bolillos Par del Condado, calle	J-6
Alcalde Julián Gamón, calle	I-7/I-5	Bonares, calle	F-7
Alegranza, calle	E-3	Brasil, calle	G-2/G-3
Alfarería, calle	C-5	Bulerías, calle	H-4/H-5
Almaraz, calle	F-3/F-4	Burgos y Mazo, calle	F-6/G-5
Almendros, avenida de los	J-7/J-8	C	
Almirante Hernández Pinzón, calle	G-5	Cabildo, plaza del	F-6
Almirantes, calle	H-8/I-7	Calera, calle	H-5/H-6
Almonte, calle	I-5/I-5	Camarina, calle	G-7
Alonso Morales, calle	C-4	Cameña, calle	G-3
Alosno, calle	I-6	Camino de las Palomas, calle	G-2
Amapota, calle	G-3	Camino de Montemayor, calle	I-8/K-8
América, avenida de	D-8/I-8	Carrahola, calle	H-4
Amparo, calle	F-6	Carranzo, calle	E-6
Andalucía, calle	F-5/F-6	Carretas, calle de las	I-7/H-8
Andaluz Universal, calle	D-5	Carretería, calle	G-6/H-6
Andrés Niño, calle	F-8	Castillo, calle	F-6
Angustias, calle	F-7	Chile, calle	G-3
Angustias, prolongación de	E-8/F-8	Chucena, calle	I-7
Antonio Machado, calle	F-3/G-4	Ciudad del Teldo, plaza	F-3
Aljibe, calle del	H-8/I-8	Claveles, calle	G-3/H-3
Aracena, calle	I-6/I-7	Colombia, calle	H-4
Arcipreste Borrero, calle	G-5	Comendador Vélez de Mendoza, calle	C-3
Argentina, calle	F-3/I-2	Concepción, calle	H-6
Arroyo, calle del	H-8	Condado, plaza del	I-6
Arzetas, calle	E-6	Constitución, avenida de la	G-3/H-2
Azuencas, calle	G-3/H-3	Coral, calle	E-4
B		Coronación, plaza de la	G-4
Bartolomé Ruiz, calle	G-4/G-5	Coronel Eligio Sousa, calle	G-5/H-5
Beas, calle	E-7/F-7	Costa Rica, calle	G-3

Cristal Amarillo, calle	D-5	Fray Joaquín de Antequera, calle	D-6/E-6
Cristóbal Colón, calle	F-7/G-6	Fuenteplata, calle	G-7
Cruz del Arpa, calle	H-8/I-8	Fuentes, calle	G-6/H-7
Cruz Limones, plaza	H-5	Fuenteventura, calle	F-3
Cuesta del Tejar, colada de la	C-9/D-8	G	
D		Geranio, calle	H-2
Dalia, calle	H-2/H-3	Graciela Palau, calle	E-4
Daniel Vázquez Díaz, calle	G-4/H-4	Gran Canaria, calle	E-3/F-3
Darbón, calle	H-7/H-8	H	
Descubridores, avenida de los	C-4	Hañil, calle	H-3/H-4
Diego García, calle	F-7/F-8	Hermana Brígida, calle	F-5
Diego Leal, calle	C-7	Hermanos Álvarez Quintero, calle	G-7
Diego Lozano, calle	F-6	Hermanos Niño, avenida	I-2/J-1
Diezmo Viejo, calle	G-5/G-6	Honduras, calle	G-4
Divina Pastora, calle	E-5/E-6	Hornos, calle	I-7
Doce de Octubre, plaza	E-6	Huelva, calle	E-7/F-7
Domingo Pérez, calle	H-5/H-6	Huerta del Marqués, calle	D-7/E-7
Drago, calle	E-3	I	
Duende, calle	G-6	Iberoamericana, plaza	G-3
E		Incas, calle	E-6/E-7
Ecuador, calle	H-4	Isia Margarita, calle	E-7
El Hierro, calle	E-4/F-4	J	
El Pozuelo, urbanización	D-8	Jabugo, calle	I-6
Elisa Fernández, calle	E-7/E-8	Jacinto Benavente, calle	H-7
Encina, calle	J-6/K-6	Jara, calle	H-7
Eulalia Ruiz Clavijo, calle	I-5/I-6	Jazmines, calle	G-3/H-3
Eustaquio Jiménez, calle	E-7	Jofre Tenorio, calle	G-7
F		José Caballero, calle	G-4
Federico García Lorca, plaza	E-6	Juan Pablo II, ronda de	D-9/H-8
Felipe Godínez, calle	F-8/G-8	Juan Ramón Jiménez, calle	G-5/H-4
Francisco Garfias, calle	G-6	Julio Romero de Torres, calle	G-4
Francisco Velázquez, calle	F-7/F-8	L	
Fray Andrés de Moguer, calle	F-5	Labradores, calle	H-8
Fray Antonio de Olivares, calle	E-7	Labradoras, calle	H-8
Fray Francisco Roldán, calle	E-7	La Española, calle	E-6
Fray Gabriel de Santamaría, calle	E-7	La Gomeira, calle	E-3

La Graciosa, calle	E-3/F-3	D	
La Palma, calle	G-5/H-5	Obispo Infante, calle	F-6
La Ribáida, calle	E-7/F-6	Osario, calle	F-4/G-4
Lanzarote, calle	E-3/F-3	P	
Las Antillas, calle	G-3/G-4	Pablo Picasso, calle	G-4
Lora Tamayo, calle	H-6/H-7	Padre Gómez, calle	G-6
Lucena, calle	E-7/E-8	Palmito, calle	H-7
Luis Bayo, calle	G-5/H-5	Palo Dulce, calle	H-4/H-5
Luis de Torres, calle	C-4/D-4	Palos de la Frontera, calle	F-7
M		Panamí, calle	F-3/G-3
Marga Gil, calle	E-4	Paraguay, calle	H-3/H-4
Margarita, calle	G-3	Parrala, calle de la	I-4/I-5
María Auxiliadora, calle	H-6	Paterna, calle	I-7
Marineros, calle	C-4	Pastorales, calle	H-8
Marismas, calle	C-5	Pedro Alonso Niño, calle	G-4/G-5
Marqués, plaza del	G-5	Pepe Rebollo, calle	H-4
Mayas, calle	E-6	Perú, calle	F-3
Mercado, calle	G-6	Pescadores, calle	B-4/C-4
Miguel Ballesta, calle	G-4	Picos, calle	I-5/I-6
Miguel Turbe Tolón, calle	F-8/G-8	Pinar, calle	I-8/I-8
Mogueriza, calle	G-8/H-8	Pino de la Corona, calle	H-7/H-8
Molinos, camino de los	F-1/F-2	Pinot de Moguer, calle	G-4
Molinos, calle	F-3/F-4	Pinor Sorolla, plaza	H-3
Monjas, plaza de las	F-5	Platero, calle	H-7/H-8
Montemayor, camino de	L-8/N-8	Portocarrero, plaza	F-5
Monturrijo, calle	H-5	Príncipe, plaza del	E-7
N		Profesor Rodríguez Casado, calle	D-5/E-6
Naranjos, calle de los	J-7	Puerto, calle	C-4/C-5
Niebla, calle	F-7	Puerto Rico, calle	G-4
Niña, plaza	C-4	Puntales, calle	D-5
Nogal, calle	I-8	Q	
Nuestra Señora de la Esperanza, barriada	F-6	Quinto Centenario, avenida del	I-5/J-5
Nuestra Señora de la Granada, calle	G-7/H-7	R	
Nuestra Señora de la Soledad, plaza	E-5	Ramón y Cajal, calle	G-7
Nuestra Señora de Montemayor, plaza	G-6	Reyes Católicos, calle	F-6/G-6
Nuestro Padre Jesús Nazareno, calle	H-4/I-3	Ribera, calle	D-4

Ribera, paseo de la	B-2/C-3	Tras Iglesia, calle	G-6
Rio Tinto, calle	C-4/D-5	Tras Muros, calle	F-5
Robles, calle	J-7/K-7	Transversal de Almirantes, calle	I-8
Rociana, calle	J-5/J-6	Tres Carabelas, calle	C-4
Roldana, calle	G-7	Tres de Agosto, calle	E-6
Romero Barros, calle	E-4/F-5	Triana, calle	E-6
Romero, calle	G-8	Trigueros, calle	E-7/E-8
Rosalina, calle	H-8	Trinidad y Tobago, calle	D-6
Rubén Darío, calle	F-4/G-4	U	
S		Uruguay, calle	H-3
Sallinas, calle	C-4	V	
San Antonio, calle	G-7	Valdemaría, calle	C-5
San Francisco, calle	D-5/E-5	Valverde, calle	I-6/I-7
San Francisco, plaza de	E-5	Vasco Núñez de Balboa, calle	F-6/G-6
San José, calle	H-4	Venezuela, calle	G-3
San Juan, calle	E-4/F-5	Verida de la Virgen, calle	I-7
San Miguel, calle	F-4/F-5	Vera Cruz, calle	D-3
Santa Ana la Real, calle	I-6/J-6	Villarrasa, calle	I-6/J-6
Santa Cruz de la Palma, calle	E-3	Virgen del Río, calle	D-5/E-6
Santa Cruz de Tenerife, calle	F-4	Virgen del Rocío, calle	E-5/E-6
Santa Cruz de Vista Alegre, calle	G-8	Virgen del Rosario, calle	E-4
Santa Fe, calle	D-3	W	
Santa Rita, calle	E-7	Washington Irving, calle	F-8/G-8
Santarean, calle	G-6	X	
Santo Cristo, calle	D-4/F-2	Xandro Valerio, calle	H-5/H-6
Santo Domingo, calle	E-6/E-7	Y	
Sarito, calle	H-8	Yucatán, calle	D-6/E-7
Santa Ángela de la Cruz, calle	F-4/G-5	Z	
Senda de las Marismas, vereda de la	A-2/B-1	Zalamea, calle	I-5/I-6
T		Zarzamora, calle	G-8
Tomás Bottani, calle	D-7/E-7	Zenobia Camprubi, calle	D-4/F-4
Tomillo, calle	G-7/H-7		

EDIFICIOS SINGULARES

1.- Ayuntamiento	F-6
2.- Iglesia de Santa María de la Granada	G-6
3.- Castillo. Oficina de turismo	F-6
4.- Monasterio de Santa Clara	F-5
5.- Casa Museo Juan Ramón Jiménez	G-5
6.- Casa Natal Juan Ramón Jiménez	D-4
7.- Ermita San Sebastián	I-2
8.- Mercado Municipal	G-6
9.- Casa de la Cultura y Biblioteca Pública	F-6
10.- Área de Urbanismo	F-6
11.- Registro de la Propiedad	G-6
12.- Teatro Felipe Godínez	F-6
13.- Capilla del Hospital del Corpus Christi	F-6
14.- Instituto Nacional de la Seguridad Social	G-5
15.- Matadero Municipal	G-7
16.- Servicio Andaluz de Empleo	E-6
17.- Protección Civil	E-6
18.- Residencia Personas Mayores	E-6
19.- Centro de Salud	E-6
20.- Correos	E-6
21.- Hogar del Pensionista	E-5
22.- C.E.I.P. Pedro Alonso Niño	E-5
23.- Convento de San Francisco	E-5
24.- Archivo Histórico Municipal	E-5
25.- Convento Hermanas de la Cruz	F-4
26.- Capilla Santa Ángela de la Cruz	G-4
27.- Servicios Sociales	H-6
28.- Capilla al Santísimo Madero	E-8
29.- I.E.S. Francisco Garfias	H-6
30.- Juzgados	E-5
31.- Oficina Cámara Agraria Local	G-3
32.- Guardería El Gato con Botas	H-3
33.- Capilla	H-4
34.- Centro Municipal de Deportes	I-4
35.- C.E.I.P. Zenobia Camprubi	I-5
36.- Cuartel de la Guardia Civil	H-3
37.- C.E.I.P. Virgen de Montemayor	H-3
38.- I.E.S. Juan Ramón Jiménez	J-4
39.- Cementerio Parroquial	I-2
40.- Tanatorio La Paz	J-2



FUENTE: Instituto de Cartografía de Andalucía. Ortofotografía Digital - 2005

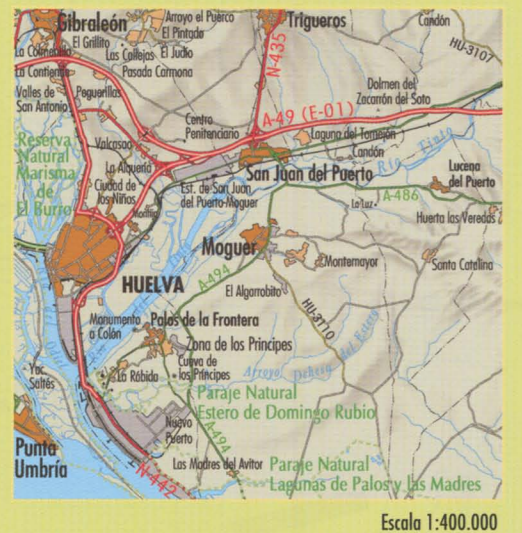
Escala 1:15.000



Instituto de Cartografía de Andalucía

Moguer (Huelva)

La ciudad de Moguer está situada en la comarca de El Condado o Tierra Llana de Huelva, al este de la capital provincial, de la que dista 18 Km. Cuenta con 18.381 habitantes (2007) y un término municipal de 204 Km², a orillas del río Tinto, cerca de su unión con el Odiel. Se han encontrado restos arqueológicos y testimonios tartésicos, fenicios y romanos que la identifican con la antigua *Urtum* de Ptolomeo. Durante la dominación árabe fue una alquería de Niebla, llamada *Mogouar*. Conquistada por Alfonso X El Sabio y ya como aldea, es concedida por Alfonso XI, en señorío, a Alonso Jofre Tenorio, Almirante Mayor de Castilla, quien la convierte en populosa villa de gran vocación marinera. Cristóbal Colón cuando estuvo en el Monasterio de La Ribáida no ignoraba que en estas tierras se encontraban los hombres, los barcos y los conocimientos náuticos necesarios para hacer realidad el sueño de alcanzar las Indias. En los estilleros de Moguer se construyó y se botó la carabela "La Niña" para formar parte del primer viaje de Colón y que se convertiría en uno de los más famosos navíos de la historia. El 23 de diciembre de 1492, nació en Moguer el poeta Juan Ramón Jiménez, Premio Nobel de Literatura en 1956, para morir exiliado en Puerto Rico en 1958. Actualmente, la economía de Moguer está basada en la agricultura y los servicios, destacando muy por encima de los cultivos tradicionales de cereales y olivos, el *fresón*, siendo este municipio el que mayor superficie dedica a esta producción de toda España. También destacan las actividades turísticas, gracias al importante patrimonio cultural de la localidad y a la cercanía de las playas de Mazagón.



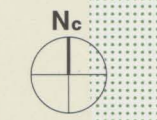
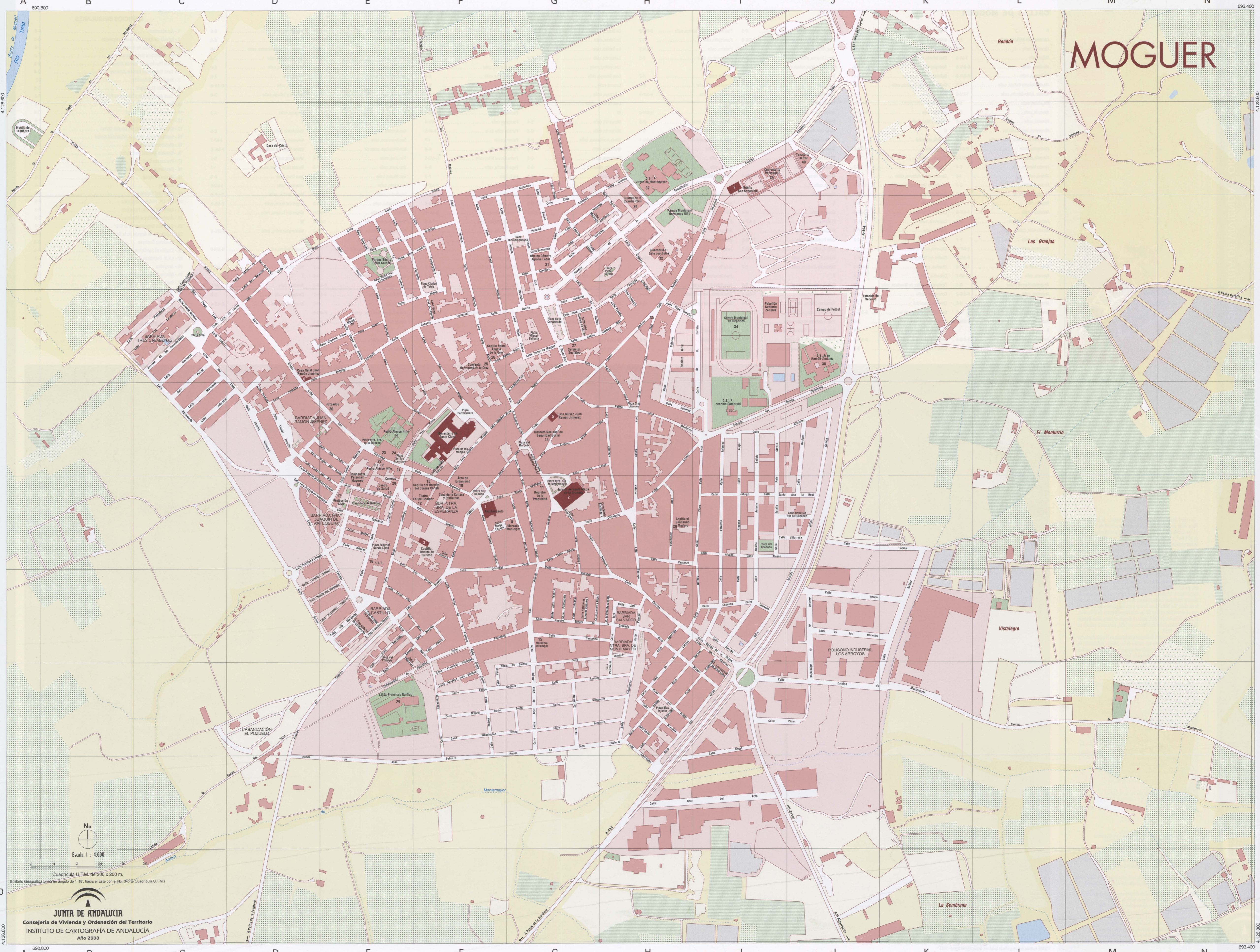
Escala 1:400.000

© JUNTA DE ANDALUCÍA
CONSEJERÍA DE VIVIENDA Y ORDENACIÓN DEL TERRITORIO
INSTITUTO DE CARTOGRAFÍA DE ANDALUCÍA
Coordinó la edición:
Dirección General de Planificación, Servicio de Publicaciones
Digitalización y fotomecánica: FOYCAR ©, Impresión: ESCANDÓN IMPRESORES
ISBN: 978-84-7595-194-2, Depósito Legal: SE-3879-2008

Agradecemos al usuario la colaboración en la localización de posibles errores u omisiones.
Correo electrónico: cartografia@juntadeandalucia.es, Fax: 955057603
El Instituto de Cartografía de Andalucía tiene entre sus productos más destacados:
Mapa Topográfico de Andalucía 1:10.000
Mapa del Litoral y Aglomeraciones Urbanas 1:5.000
Ortofotografía digital de Andalucía y Modelo Digital del Terreno
Cartografía 1:500, 1:1.000 y 1:2.000 de cerca de 2.000 núcleos urbanos
Series: Mapas de carreteras, Parques Naturales, Callejeros, Atlas de Andalucía, Publicaciones Interactivas.
Para conocer más de los productos y servicios ofrecidos:
www.juntadeandalucia.es/viviendayordenaciondelterritorio/cartografia



MOGUER



Escala 1 : 4.000

Cuadrícula U.T.M.: de 200 x 200 m.
El Meridiano Geográfico forma un ángulo de 1°18' hacia el Este con el Norte (Norte Cuadrícula U.T.M.).



JUNTA DE ANDALUCÍA
Consejería de Vivienda y Ordenación del Territorio
INSTITUTO DE CARTOGRAFÍA DE ANDALUCÍA
Año 2008