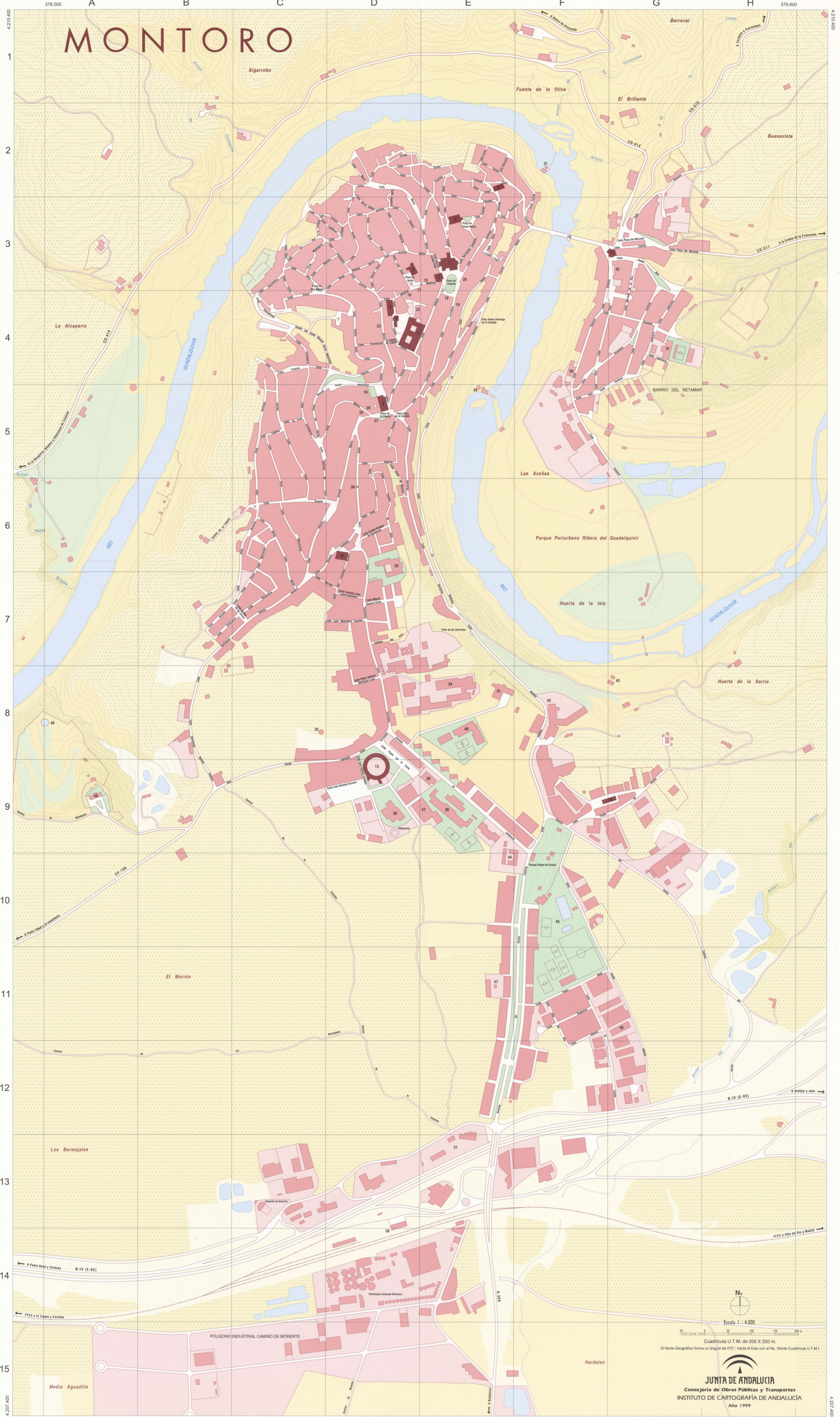


MONTORO



Cuadrícula U.T.M. de 200 X 200 m.
El Norte Geográfico forma un ángulo de 0°51' hacia el Este con el Nc. (Norte Cuadrícula U.T.M.)


JUNTA DE ANDALUCÍA
Consejería de Obras Públicas y Transportes
INSTITUTO DE CARTOGRAFÍA DE ANDALUCÍA
Año 1999