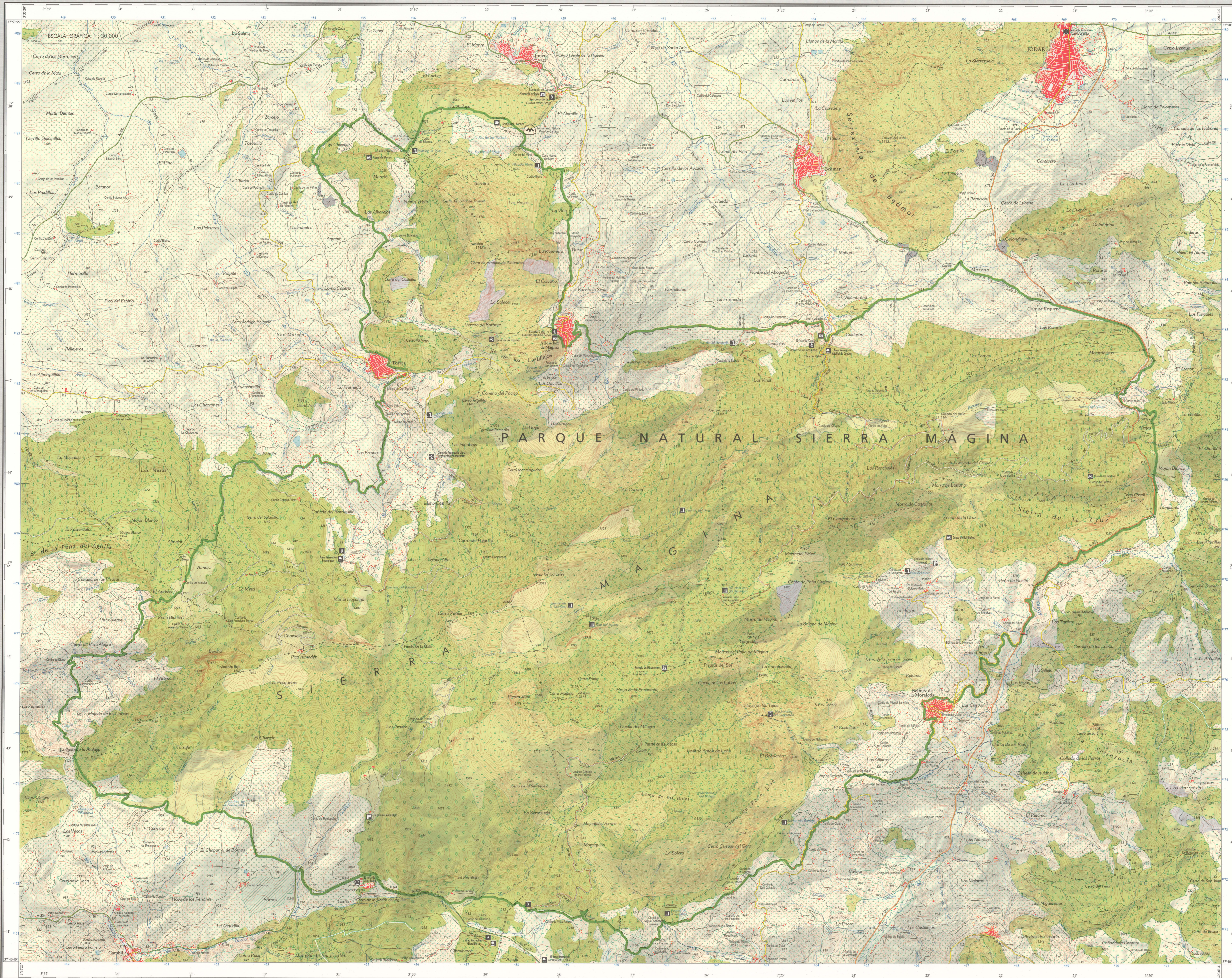
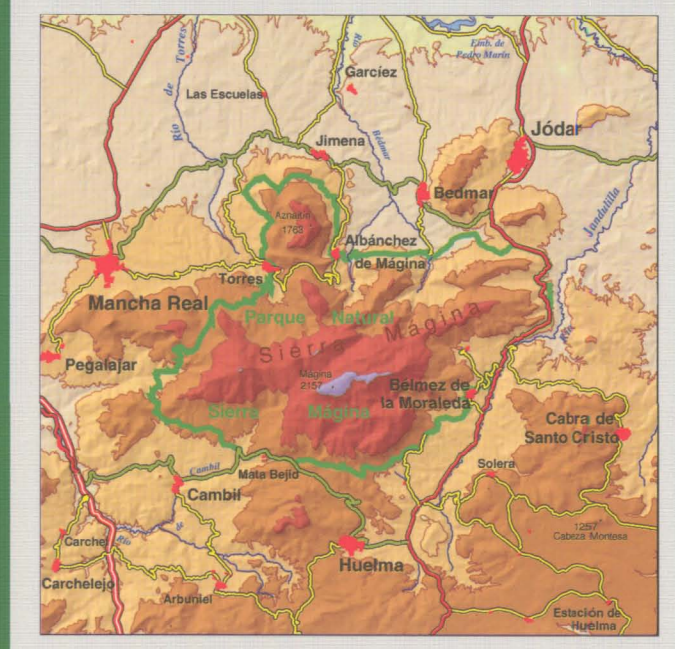


PARQUE NATURAL SIERRA MÁGICA



PARQUE NATURAL Sierra Mágina



Dirección de Interés:
 Consejo de Medio Ambiente
 Delegación Provincial de Jaén
 C/ Fueros del Sable, 3 23071 Jaén
 Telf: 953 912400
 www.juntadeandalucia.es

Centro Operativo Provincial del INOCA
 Calle Fueros de San Fernando
 23071 Jaén
 Telf: 953 231610

Asociación de Desarrollo Rural de Sierra Mágina
 C/ Pinedas, s/n, 23120 Cambil (Jaén)
 Telf: 953 300400
 www.magnia.org

Centro de Visitantes Castillo de Júcar
 C/ Abuel, s/n, 23300 Jaén
 Telf: 953 787656

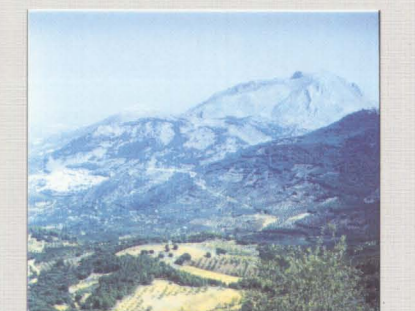
www.juntadeandalucia.es
 Base cartográfica:
 Mapa Topográfico de Andalucía a 1:10.000
 Año de edición: 2004



Consejería de Medio Ambiente
 Consejería de Obras Públicas y Transportes
 Instituto de Cartografía de Andalucía



Sierra Mágina



PARQUES NATURALES DE ANDALUCÍA



MAPA-GUÍA ESCALA 1:30.000



UNIÓN EUROPEA
 Fondo Europeo de Desarrollo Regional

SIGNOS CONVENCIONALES

Toponimia Urbana	OTRAS POBLACIONES
AYUNTAMIENTOS Y BARRIOS	JÓDAR
De 10.000 a 25.000 hab.	Aldas, Poblados
De 2.000 a 10.000 hab.	Casos, Cortijos
Menos de 2.000 hab.	Polígonos Industriales
	Solarías
	Bilbiliz
	Campo de Aislado
	Los Llanos
Carreteras	
Red Básica	Caminos
Red Intercomunal	Sendos
Red Secundaria	Vías Pecuarias
Pistas y Otras carreteras	Numeración de carreteras
	A-301
Limites	
Municipio	Contingentes
Parque Natural	
Vías fluviales	
Ríos y Arroyos	Arroyos no permanentes
Azocillos	
Signos especiales	
Vertientes geotérmicas	Mamífero
Centro de visitantes	Cueva / Sima
Refugio	Visita a Cuevas
Restos arqueológicos	Sendero señalizado
	Inicio de sendero
	Monumento Natural
	Acampada libre organizada
	Área recreativa
	Misador
	Sitio de Interés Ecológico
USOS DEL SUELO	
Herbáceas en secano	Moscajón de cultivos
Herbáceas en regadío	Quercinas
Oliver	Pantanos
Leñosas en secano	Matorrales
	Matorral arbóreo
	Pantanos
	Vegetación escasa
	Canteros