

AGROINFOR
 INGENIERIA GESTION Y SERVICIOS DE RONDA, S.L.
 C/ CALAMITAS 2 29170 "LAS ABERTES" 29170 RONDA (MALAGA)
 T: 952-872254 F: 952-870719 e-mail: info@agroinformant.es

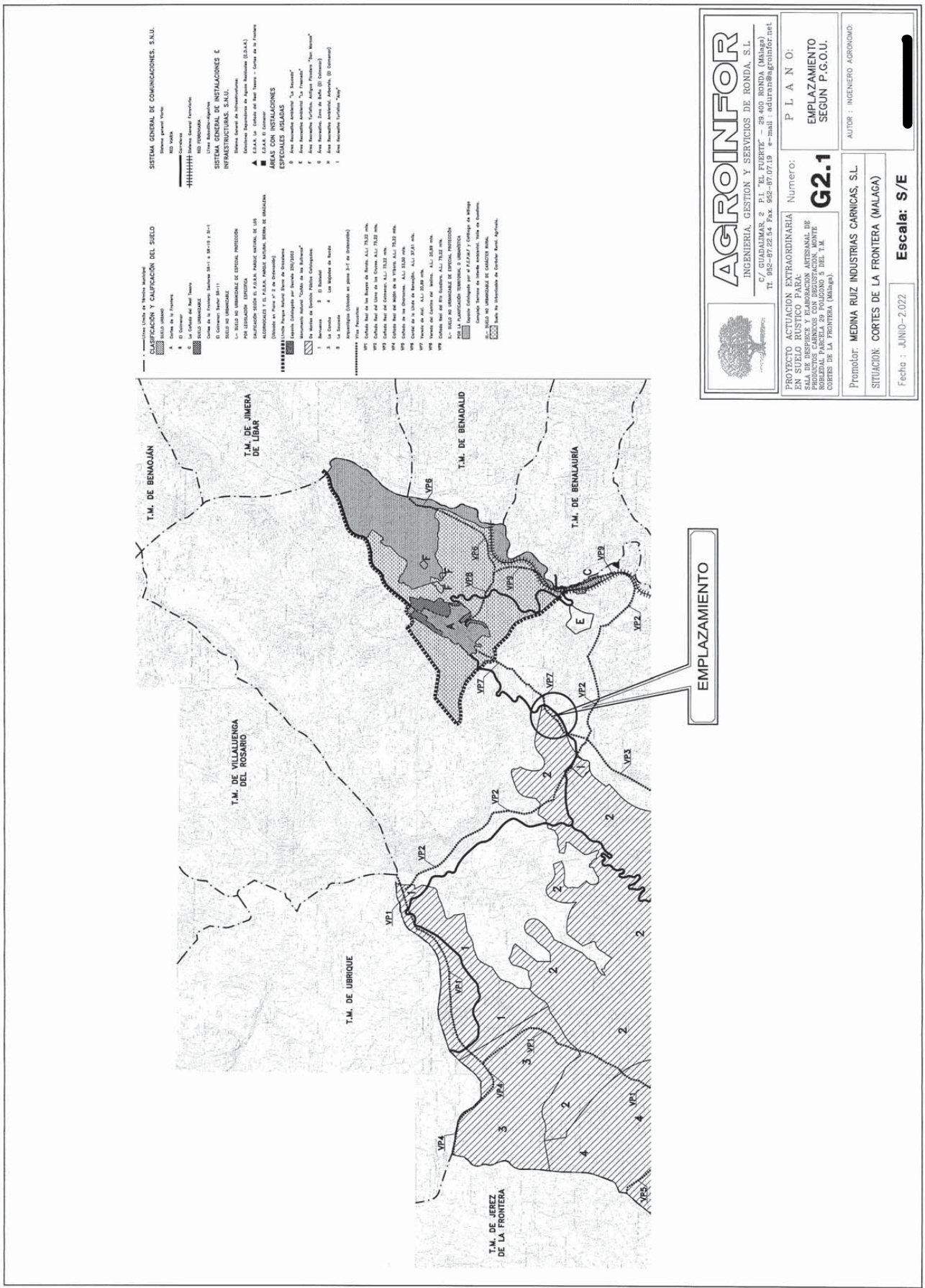
Numero: **G1**
 PROYECTO ACTUACION EXTRAORDINARIA EN SUELO RUSTICO PARA: ASIGNACION DE PRODUCTOS CARBONOS CON RESERVACION MONTE NOROCCIDENTAL PARCELA 59 POLIGONO 6 DEL T.M. CORTES DE LA FRONTERA (Málaga)

Promotor: MEDINA RUIZ INDUSTRIAS CARNICAS, S.L.
 SITUACION: CORTES DE LA FRONTERA (MALAGA)

Fecha: JUNIO-2.022
 Escala: 1/200.000

PLANO:
 SITUACION

AUTOR: INGENIERO AGRONOMO:



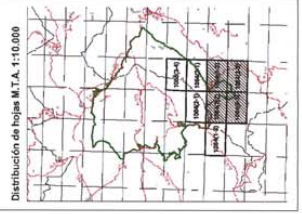


Leyenda

Linea Parque Natural

ZONIFICACION

- Zonas de reserva
- Áreas de protección especial
- Áreas de interés patrimonial especial
- Áreas de regulación nacional
- Áreas de interés geológico - forestal
- Áreas de regulación especial
- Establos y sus dependencias
- Zonas de regulación turística



AGROINFOR
 INGENIERIA GESTION Y SERVICIOS DE BONDA, S.L.
 C/ BUDIDANOS, 29. T.º 1.º. 4.º. MONTE BANDA (Málaga) (España)
 T.º 952-872254 Fax. 952-871719 e-mail: info@agroinform.es

PROYECTO ACTUACION EXTRAORDINARIA EN SUELO RUSTICO PARA: ASESORIA DE PLANIFICACION Y DISEÑO DE PRODUCTOS CARNICOS CON REGULACION MONTE RORDEDAL PARCELA 29 POLIGONO 5 DEL T.M. CORTES DE LA FRONTERA (Málaga).

P L A N O:
EMPLAZAMIENTO SEGUN PARQUE NATURAL
 AUTOR: INGENIERO AGRONOMO:
 Promotor: MEDINA RUIZ INDUSTRIAS CARNICAS, S.L.
 SITUACION: CORTES DE LA FRONTERA (MALAGA)
 Fecha : JUNIO-2.022 **Escala: S/E**



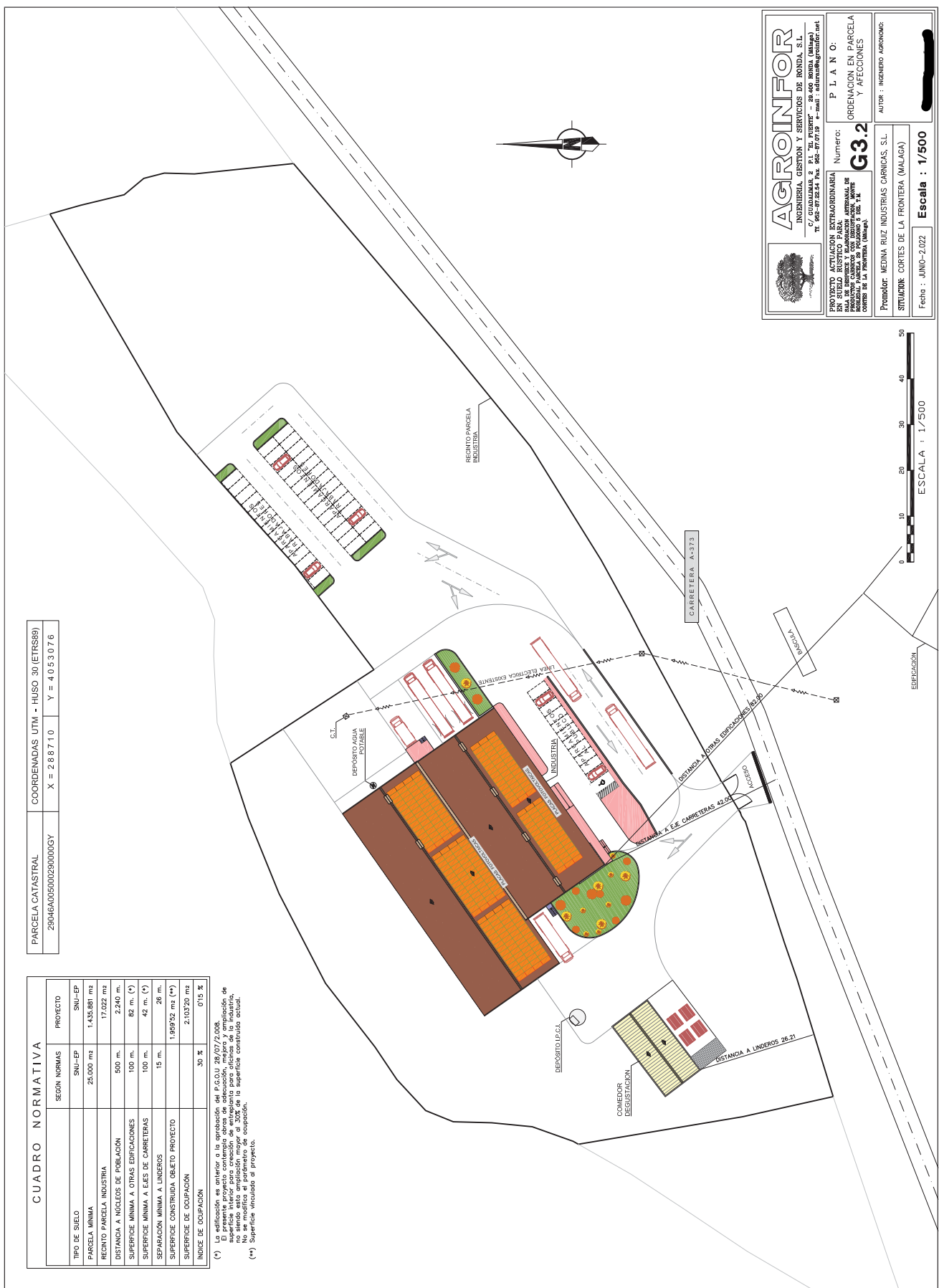
AGRONFOR
AGENCIAS, CONSULTAS Y SERVICIOS DE BORMA, S.L.
C/ ALFONSO X, 10. 04101 ALICANTE. VAL. (C.I.F. B-09722177) N.º de registro: 1º de 2019/10 del 12/06/2019 (BOJA) 10/06/2019

Ordenación en Parcela
Número: **G3.1**
Promotor: **MEVA RUIZ INDUSTRIAS CARNICAS, S.L.**
Módulo: **CORTES DE LA FRONTERA (MALAGA)**
Fecha: **JUNIO-2022** Escala: **1/250**

PARCELA CATASTRAL	COORDENADAS UTM - HUSO 30 (ETRS89)
29046A005000290000GY	X = 288710 Y = 4053076

CUADRO NORMATIVA	
SEGUN NORMAS	PROYECTO
TIPO DE SUELO	SNU-EP
PARCELA MINIMA	1.435.881 m ²
REGLAMENTO PARCELA INDUSTRIA	17.022 m ²
DISTANCIA A NUCLEOS DE POBLACION	500 m.
SUPERFICIE MINIMA A OTRAS EDIFICACIONES	100 m.
SUPERFICIE MINIMA A EJES DE CARRETERAS	82 m. (*)
SEPARACION MINIMA A URBES	15 m.
SUPERFICIE CONSTRUIDA OBLETO PROYECTO	1.859,52 m ² (**)
INDICE DE OCUPACION	30 %
	015 %

(*) La edificación se sitúa en el interior de la mancha del P.C.O.U. 08/07/098. El presente proyecto contempla obras de adecuación, mejora y ampliación de superficie interior para creación de un espacio para oficinas de la industria. No se modifica el perímetro de ocupación.
 (**) Superficie vinculada al proyecto.



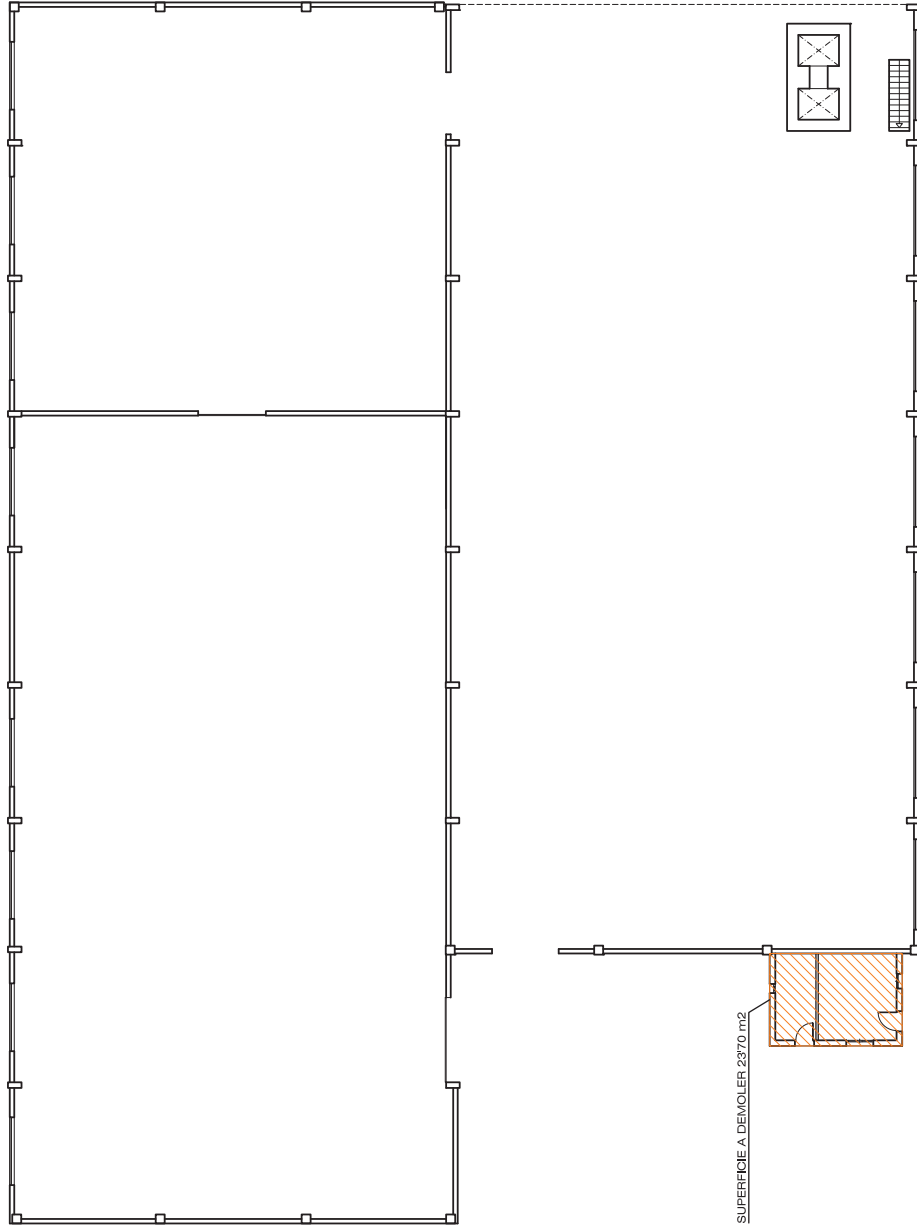
AGROINFOR
 INGENIERIA, GESTION Y SERVICIOS DE FONDA, S.L.
 C/Alfonso de Ercilla, 10. 04011 Baza (Granada).
 T. +34 952 972343 Fax. +34 952 972719 e-mail: admin@agroinformar.es

PLAN O:
 ORDENACION EN PARCELA
 Y AFEECCIONES

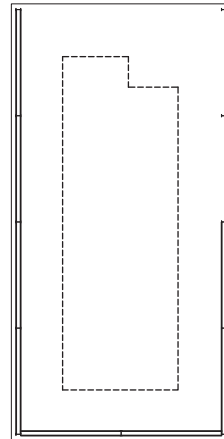
G3.2

Promotor: MEDINA RUIZ INDUSTRIAS CARNICAS, S.L.
SITUACION: CORTES DE LA FRONTERA (MALAGA)
Escala : 1/500
Fecha : JUNIO-2022

CUADRO DE SUPERFICIES	
SUPERFICIE CONSTRUIDA NAVE-1	1.950,66 m ²
SUPERFICIE CONSTRUIDA NAVE-2	176,24 m ²
TOTAL SUPERFICIE CONSTRUIDA	2.126,90 m ²



DISTRIBUCION ACTUAL NAVE-1



DISTRIBUCION ACTUAL NAVE-2



AGROINFOR
 INGENIERIA, GESTION Y SERVICIOS DE RONDA, S.L.
 C/ GUADAJUMAR, 2 P.I. "EL PUERTO" - 29.400 RONDA (Málaga)
 Tl. 952-872254 Fax. 952-870719 e-mail: adura@agroinformor.net


PROYECTO ACTUACION EXTRAORDINARIA EN SUELO RUSTICO PARA: SALA DE DESPESER Y ELABORACION ARTESANAL DE CARNE EN EL PABILLON DE LA FRONTERA SITUADO EN LA PARCELA 29 POLIGONO 5 DEL T.M. CORTES DE LA FRONTERA (Málaga).

P L A N O:
 DISTRIBUCIONES ACTUALES

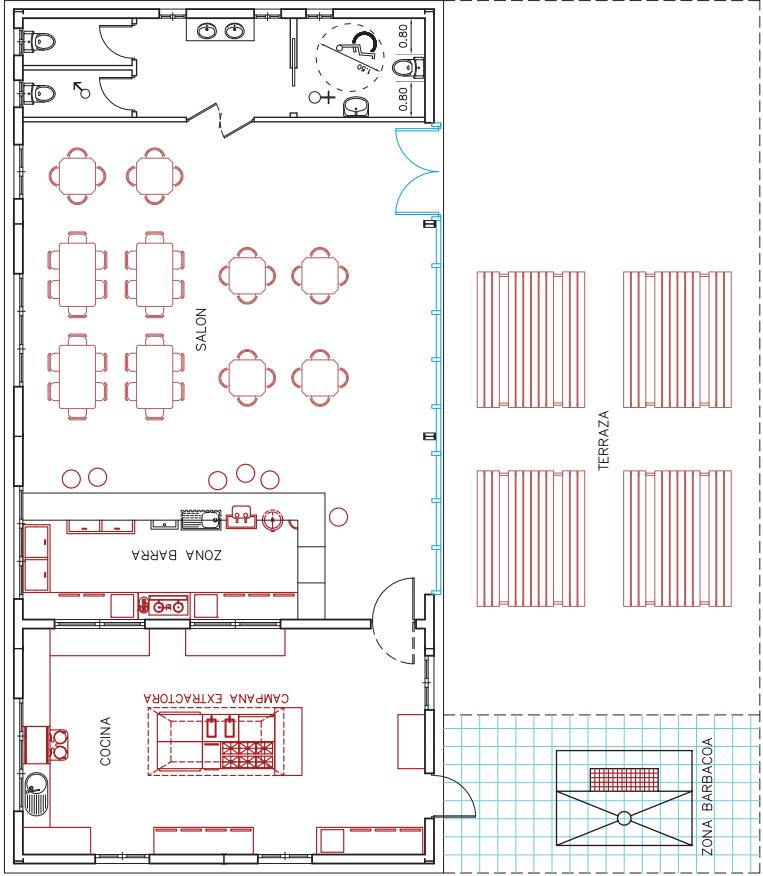
Numero: **G4.1**
 Promotor: MEDINA RUIZ INDUSTRIAS CARNICAS, S.L.
 SITUACION: CORTES DE LA FRONTERA (MALAGA)
 Fecha : JUNIO-2.022 **Escala : 1/200**

AUTOR : INGENIERO AGRONOMO:



 AGRONFOR INGENIERIA, CONSULTORIA Y SERVICIOS DE BOMBA, S.L. C/ ALBAZAN, 10 - 04100 BARRIO DE SAN JUAN DE LOS RIOS (MURCIA) T. 968 87 22 21 Fax. 968 87 22 22	Distribución Regenerada (RUBRO)
	Número: G4.2
Promotor: MENA RUIZ INDUSTRIAS GARCICAS, S.L.	
Ubicación: CORTES DE LA FRONTERA (MÁLAGA)	
Fecha: JUNIO-2022 Escala: 1/100	

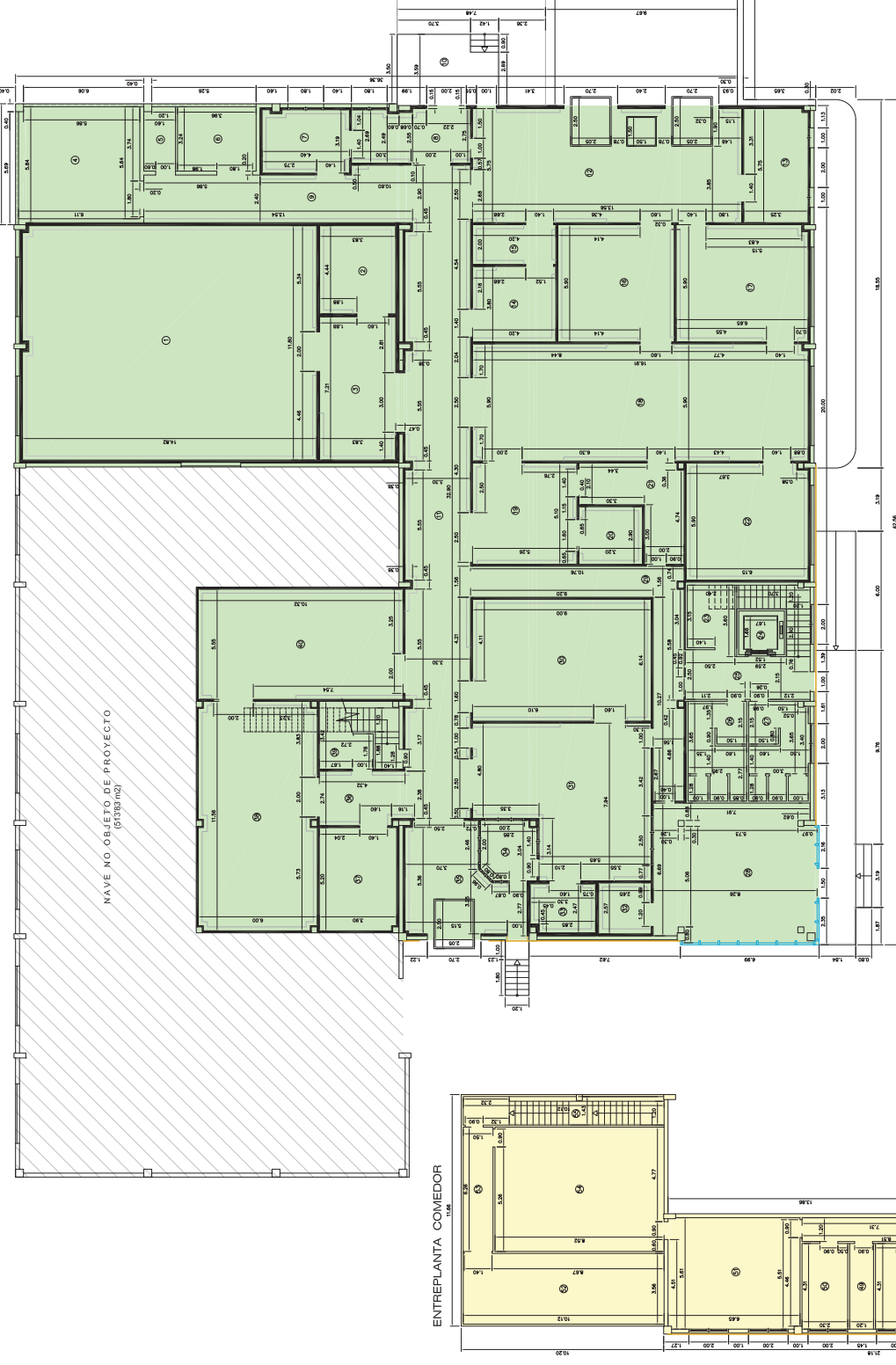
SUPERFICIE	37025 m ²
PLANTA PRINCIPAL	37025 m ²
ENTREPLANTA	0 m ²
SUPERFICIE INCLUIDA COMPLETA TOTAL	37025 m ²



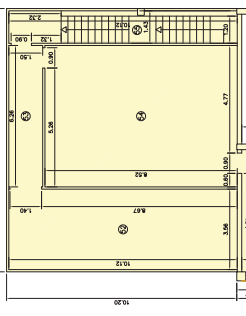
PLANTA PRINCIPAL

	AGROINFOR INGENIERIA, GESTION Y SERVICIOS DE RONDA, S.L. C/ GUADAJUMAR, 2 P.I. "El Puerto" - 29.400 RONDA (Málaga) T: 952-872254 Fax: 952-870719 e-mail: adura@agroinform.net	
	P. L. A. N. O.: DISTRIBUCION REFORMADA (COMEDOR DEGUSTACION)	
PROYECTO ACTUACION EXTRAORDINARIA EN SUELO RUSTICO PARA: SALA DE DESPESER Y RELAJACION ARTESANAL DE PRODUCTOS DE LA TIERRA EN LA PARTE ROYAL PARCELA 29 POLIGONO 5 DEL T.M. CORTEES DE LA FRONTERA (Málaga).		Numero: G4.3
Promotor: MEDINA RUIZ INDUSTRIAS CARNICAS, S.L. SITUACION: CORTES DE LA FRONTERA (MALAGA)		
Fecha : JUNIO-2.022		Escala : 1/100

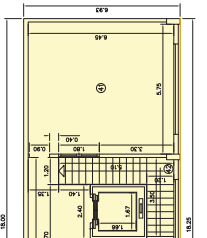
LISTADO DE SUPERFICIES Y VOLUMENES	
1	PLANTA BARRA
2	PLANTA COCINA
3	PLANTA COMEDOR
4	PLANTA PASADIZO
5	PLANTA PASADIZO
6	PLANTA PASADIZO
7	PLANTA PASADIZO
8	PLANTA PASADIZO
9	PLANTA PASADIZO
10	PLANTA PASADIZO
11	PLANTA PASADIZO
12	PLANTA PASADIZO
13	PLANTA PASADIZO
14	PLANTA PASADIZO
15	PLANTA PASADIZO
16	PLANTA PASADIZO
17	PLANTA PASADIZO
18	PLANTA PASADIZO
19	PLANTA PASADIZO
20	PLANTA PASADIZO
21	PLANTA PASADIZO
22	PLANTA PASADIZO
23	PLANTA PASADIZO
24	PLANTA PASADIZO
25	PLANTA PASADIZO
26	PLANTA PASADIZO
27	PLANTA PASADIZO
28	PLANTA PASADIZO
29	PLANTA PASADIZO
30	PLANTA PASADIZO
31	PLANTA PASADIZO
32	PLANTA PASADIZO
33	PLANTA PASADIZO
34	PLANTA PASADIZO
35	PLANTA PASADIZO
36	PLANTA PASADIZO
37	PLANTA PASADIZO
38	PLANTA PASADIZO
39	PLANTA PASADIZO
40	PLANTA PASADIZO
41	PLANTA PASADIZO
42	PLANTA PASADIZO
43	PLANTA PASADIZO
44	PLANTA PASADIZO
45	PLANTA PASADIZO
46	PLANTA PASADIZO
47	PLANTA PASADIZO
48	PLANTA PASADIZO
49	PLANTA PASADIZO
50	PLANTA PASADIZO
51	PLANTA PASADIZO
52	PLANTA PASADIZO
53	PLANTA PASADIZO
54	PLANTA PASADIZO
55	PLANTA PASADIZO
56	PLANTA PASADIZO
57	PLANTA PASADIZO
58	PLANTA PASADIZO
59	PLANTA PASADIZO
60	PLANTA PASADIZO
61	PLANTA PASADIZO
62	PLANTA PASADIZO
63	PLANTA PASADIZO
64	PLANTA PASADIZO
65	PLANTA PASADIZO
66	PLANTA PASADIZO
67	PLANTA PASADIZO
68	PLANTA PASADIZO
69	PLANTA PASADIZO
70	PLANTA PASADIZO
71	PLANTA PASADIZO
72	PLANTA PASADIZO
73	PLANTA PASADIZO
74	PLANTA PASADIZO
75	PLANTA PASADIZO
76	PLANTA PASADIZO
77	PLANTA PASADIZO
78	PLANTA PASADIZO
79	PLANTA PASADIZO
80	PLANTA PASADIZO
81	PLANTA PASADIZO
82	PLANTA PASADIZO
83	PLANTA PASADIZO
84	PLANTA PASADIZO
85	PLANTA PASADIZO
86	PLANTA PASADIZO
87	PLANTA PASADIZO
88	PLANTA PASADIZO
89	PLANTA PASADIZO
90	PLANTA PASADIZO
91	PLANTA PASADIZO
92	PLANTA PASADIZO
93	PLANTA PASADIZO
94	PLANTA PASADIZO
95	PLANTA PASADIZO
96	PLANTA PASADIZO
97	PLANTA PASADIZO
98	PLANTA PASADIZO
99	PLANTA PASADIZO
100	PLANTA PASADIZO



ENTREPLANTA COMEDOR



PLANTA PRINCIPAL



ENTREPLANTA OFICINAS



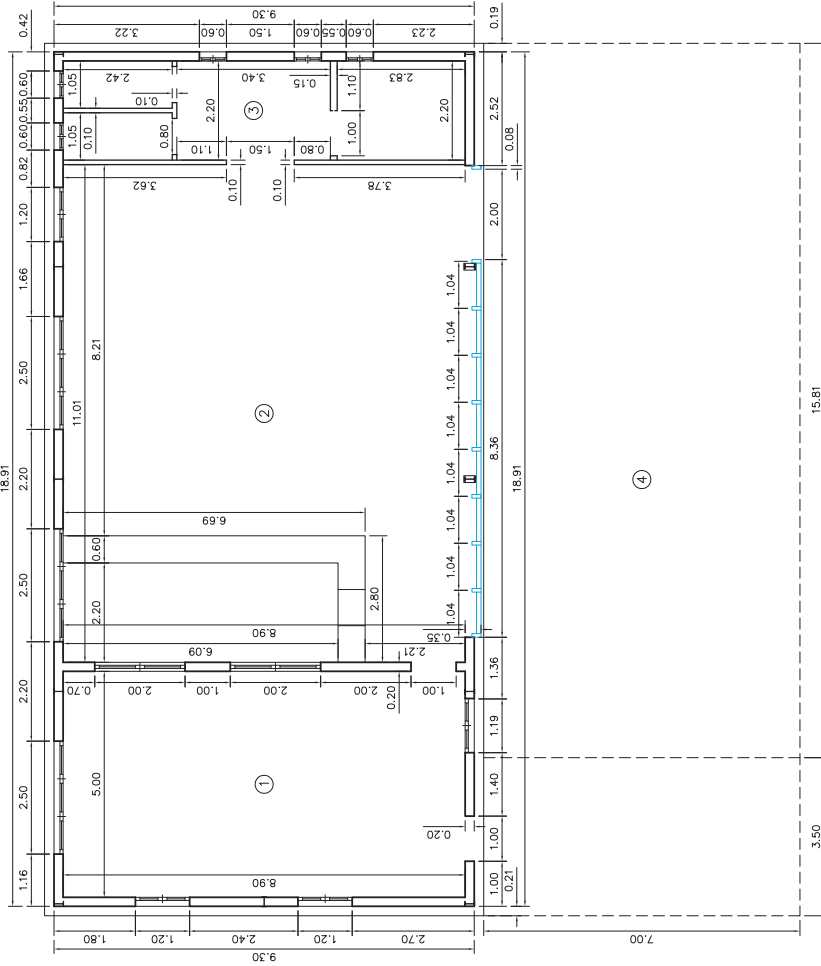
AGRONFOR
 INGENIERIA, CONSULTA Y SERVICIOS DE BARRIO, S.L.
 C/ ALFONSO XAQUER, 10. 04011 ALICANTE, ESPAÑA
 T. 96 87 22 11 Fax. 96 87 22 10 e-mail: info@agronfor.es

Numero: **P.L.A.N.O.**
G51
 COTAS Y SUPERFICIES INDUSTRIAL
 PROMOTOR: MENA RUIZ INDUSTRIAS GARCICAS, S.L.
 UBICACION: CORTES DE LA FRONTERA (MALAGA)
 Fecha: JUNIO-2022 Escala: 1/100

SUPERFICIE OBJETO PROYECTO INDUSTRIA	
ZONA DEPENDENCIAS	SUPERFICIE
PLANTA PRINCIPAL	3702,07 m2
ENTREPLANTA	17,00 m2
SUPERFICIE INCLUIDA CONSTRUIDA TOTAL	3719,07 m2

CUADRO DE SUPERFICIES

Num.	DEPENDENCIA:	SUP. UTIL
1	COCINA	44,50 m ²
2	SALÓN-ZONA BARRA	98,03 m ²
3	ASEOS	19,06 m ²
4	ZONA TERRAZA-BARBACOA	135,17 m ²
SUPERFICIE UTIL TOTAL		297,03 m ²
SUPERFICIE CONSTRUIDA		176,24 m ²



PLANTA PRINCIPAL



AGROINFOR
INGENIERIA, GESTION Y SERVICIOS DE RONDA, S.L.

C/ GUADAJUMAR, 2 P.I. "EL FUERTE" - 29.400 RONDA (Málaga)
Tf. 962-872254 Fax. 962-870719 e-mail: edurain@agroinform.net

PROYECTO ACTUACION EXTRAORDINARIA EN SUELO RUSTICO PARA: SALA DE DESPESER Y RELACIONACION ARTESANAL DE PRODUCTOS RUSTICOS EN LA ZONA DE LA FRONTERA (COMEDOR DEGUSTACION)

Numero: **G5.2**

P. L. A. N. O.:

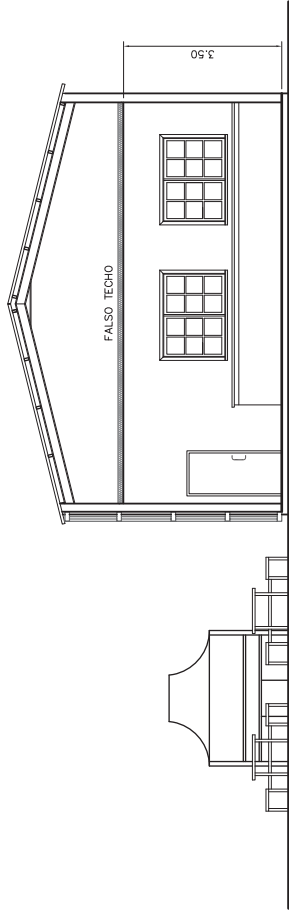
COTAS Y SUPERFICIES (COMEDOR DEGUSTACION)

AUTOR: INGENIERO AGRONOMO:

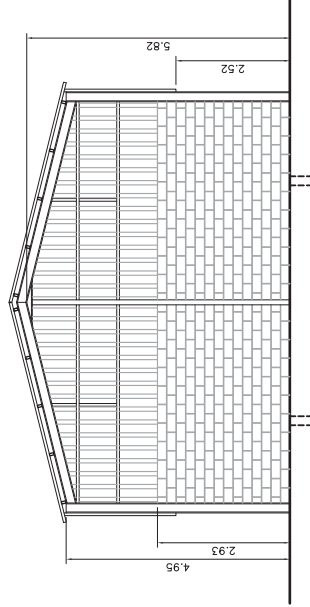
Promotor: MEDINA RUIZ INDUSTRIAS CARNICAS, S.L.

SITUACION: CORTES DE LA FRONTERA (MALAGA)

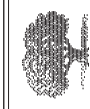
Fecha: JUNIO-2022 **Escala: 1/100**



SECCION TRANSVERSAL REFORMADA



SECCION TRANSVERSAL ACTUAL



AGROINFOR

INGENIERIA, GESTION Y SERVICIOS DE RONDA, S.L.
C/ GUADAJAMA, 2 P.I. "El FUERTE" - 29.400 RONDA (Málaga)
Tf. 952-872254 Fax. 952-870719 e-mail: edurain@agroinform.net

PROYECTO ACTUACION EXTRAORDINARIA
EN SUELO RUSTICO PARA:
SALA DE DESPESER Y RELACIONACION ARTESANAL DE
CARNES Y PRODUCTOS DE LA ZONA RURAL EN LA PARTE
RIBERENA PARCELA 29 POLIGONO 5 DEL T.M.
CORTEZ DE LA FRONTERA (Málaga).

Numero:
G6.2

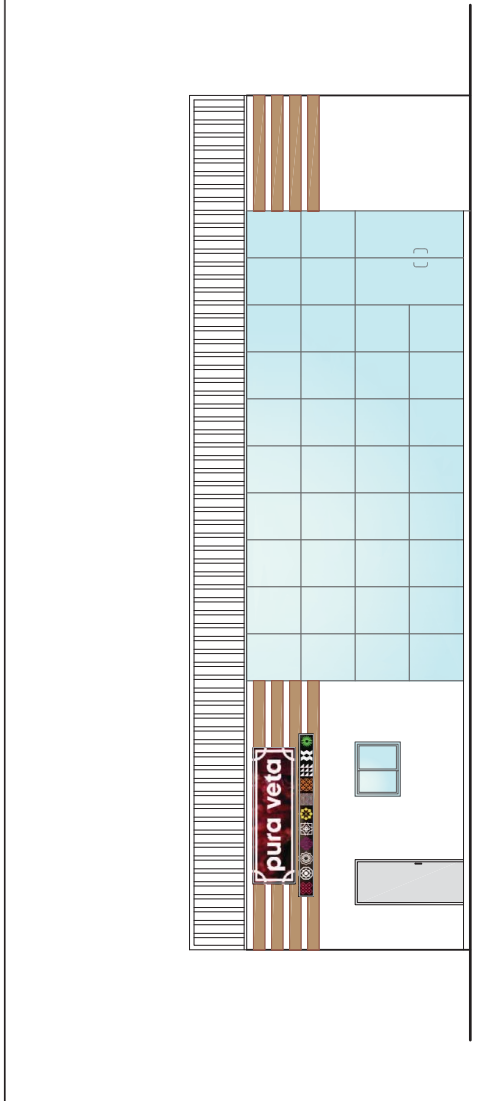
P. L. A. N. O.:
SECCION ACTUAL
Y REFORMADA
(COMEDOR DEGUSTACION)

Promotor: MEDINA RUIZ INDUSTRIAS CARNICAS, S.L.

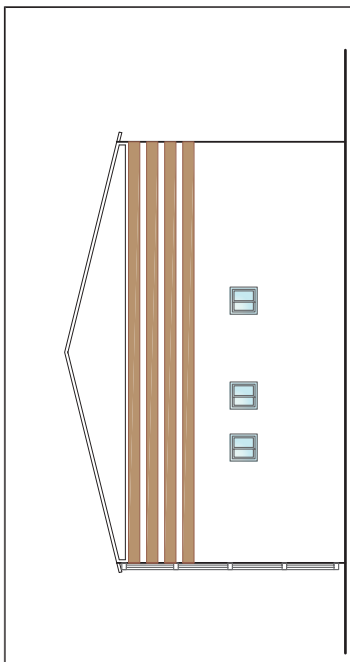
AUTOR : INGENIERO AGRONOMO:

SITUACION: CORTES DE LA FRONTERA (MALAGA)

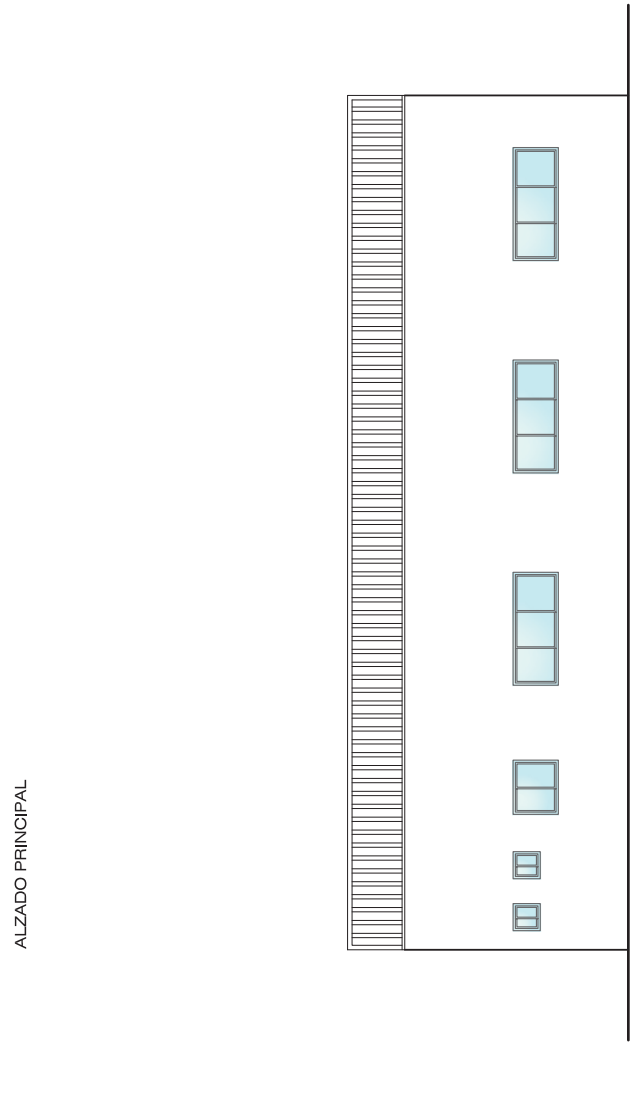
Fecha : JUNIO-2022 **Escala : 1/100**



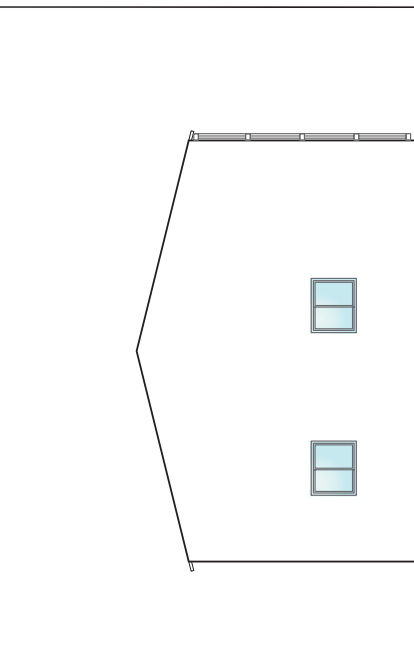
ALZADO PRINCIPAL



ALZADO LATERAL DERECHO



ALZADO POSTERIOR



ALZADO LATERAL IZQUIERDO

	AGROINFOR INGENIERIA, GESTION Y SERVICIOS DE RONDA, S.L. C/ GUADAJAMA, 2 P.I. "El FUERTE" - 29.400 RONDA (Málaga) Tl. 952-872254 Fax. 952-870719 e-mail: edurain@agroinfor.net	P. L. A. N. O.: ALZADOS REFORMADOS (COMEDOR REGUSTACION)	AUTOR : INGENIERO AGRONOMO:
	PROYECTO ACTUACION EXTRAORDINARIA EN SUELO RUSTICO PARA: SALA DE DESPESER Y ELABORACION ARTESANAL DE PRODUCTOS DE LA TIERRA EN EL PUNTO DE VENTA RIBERA DE LA FRONTERA 29 POLIGONO 5 DEL T.M. CORTES DE LA FRONTERA (Málaga).	Numero: G7.2	Promotor: MEDINA RUIZ INDUSTRIAS CARNICAS, S.L. SITUACION: CORTES DE LA FRONTERA (MALAGA)