

SIGNOS CONVENCIONALES

RED DE CARRETERAS

- Red de Carreteras del Estado
- Red de Carreteras Autonómicas
- Red Básica Estructurante
- Red Básica de Articulación
- Red Intercomarcal
- Red Complementaria Metropolitana
- Red Complementaria
- Red de Carreteras Privadas (Ejemplares)
- Mapa de Interés Agrícola (Ejemplares)
- Vías secundarias
- Carreras de una calzada
- Carreras de doble calzada
- Distancia parcial en km
- Distancia total en km
- Puente de hierro o de acero

RED DE FERROCARRILES

- Alta velocidad (LAV)
- Ferrocarril convencional
- Abandonado - desmantelado

LÍMITES ADMINISTRATIVOS

- Límite autonómico
- Límite provincial
- Límite municipal

POBLAMIENTO

- Cabezas de Huevo
- Capital de provincia
- de 25.000 a 75.000 hab.
- de 10.000 a 25.000 hab.
- de 5.000 a 10.000 hab.
- de 2.000 a 5.000 hab.
- hasta 2.000 hab.
- Núcleos secundarios
- hasta 2.000 hab.
- La Vega
- Industria
- Cerros, Casas, Casa de campo

USOS DEL SUELO

- Regadío
- Olivar
- Secano
- Natural - Pastos
- Formaciones arbustivas

Transportes

- Aeródromo
- Estación o aparcadero de ferrocarril
- Estación de autobuses
- Aparcadero de autobuses
- Estación de servicio
- Áreas de servicio
- Áreas de descanso
- Inspección Técnica de Vehículos
- Centro de Transporte de Mercancías o similar

Turismo

- Información turística
- Parador nacional
- Campesite
- Villa turística
- Campo de golf
- Parque temático y/o de ocio
- Bañadero

Patrimonio natural

- Espacio natural protegido
- Parque nacional
- Museo natural
- Centro de Interpretación e Información
- Vivero
- Símbolo de Gas Recreable
- Misador
- Cantavera de interés paleontológico

Patrimonio cultural

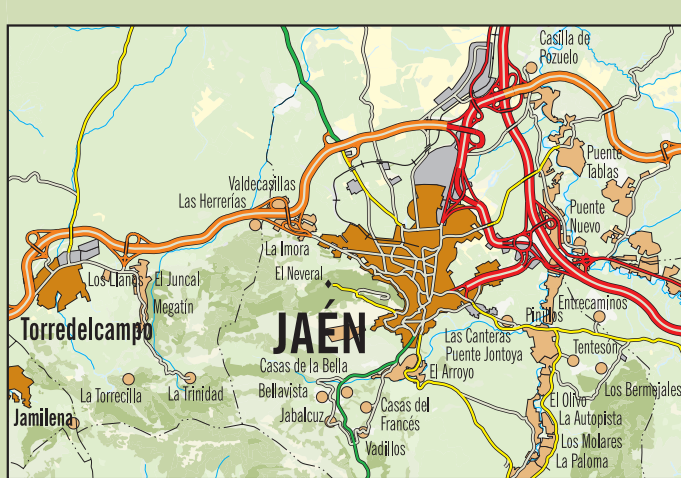
- Museo o colección etnográfica
- Conjunto arqueológico o monumental
- Bien declarado Patrimonio de la Humanidad
- Monumento / resto arqueológico
- Otros edificios relevantes
- Emblema
- Lugar de interés
- Otros
- Hospital
- Parque tecnológico o similar
- Museo
- Vivero genético
- Otros infraestructuras

ISBN 978-84-7995-257-4
9 788479 952574

© Junta de Andalucía
Diputación de Jaén
Base cartográfica: Instituto de Cartografía de Andalucía
Diputación de Jaén. Sistema de Información Geográfica
Elaboración: Restiur, S.L.
Innovación: Sogrange, S.A.
Nº de registro: JA/PVCA/2011
Depósito Legal: JA-61-2011

Diputación de Jaén
Instituto de Cartografía de Andalucía

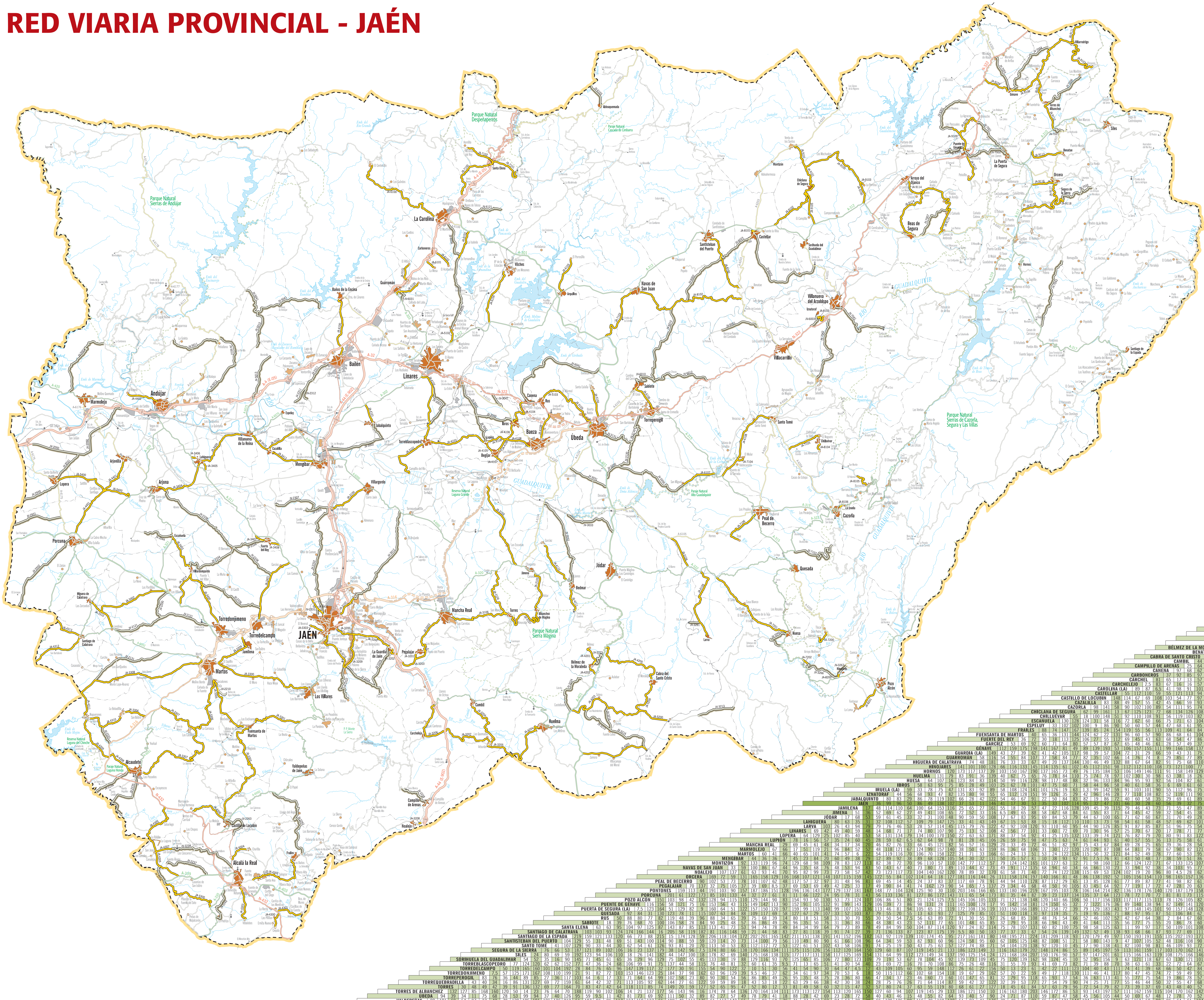
Mapa de la provincia de JAÉN



Escala 1 : 200.000



MAPA DE RED VIARIA PROVINCIAL - JAÉN



| | |
|------------|-----|
| ALBARRACIN | 24 |
| ALBUJICA | 25 |
| ALCANTARA | 26 |
| ALCAZUR | 27 |
| ALCAZUR | 28 |
| ALCAZUR | 29 |
| ALCAZUR | 30 |
| ALCAZUR | 31 |
| ALCAZUR | 32 |
| ALCAZUR | 33 |
| ALCAZUR | 34 |
| ALCAZUR | 35 |
| ALCAZUR | 36 |
| ALCAZUR | 37 |
| ALCAZUR | 38 |
| ALCAZUR | 39 |
| ALCAZUR | 40 |
| ALCAZUR | 41 |
| ALCAZUR | 42 |
| ALCAZUR | 43 |
| ALCAZUR | 44 |
| ALCAZUR | 45 |
| ALCAZUR | 46 |
| ALCAZUR | 47 |
| ALCAZUR | 48 |
| ALCAZUR | 49 |
| ALCAZUR | 50 |
| ALCAZUR | 51 |
| ALCAZUR | 52 |
| ALCAZUR | 53 |
| ALCAZUR | 54 |
| ALCAZUR | 55 |
| ALCAZUR | 56 |
| ALCAZUR | 57 |
| ALCAZUR | 58 |
| ALCAZUR | 59 |
| ALCAZUR | 60 |
| ALCAZUR | 61 |
| ALCAZUR | 62 |
| ALCAZUR | 63 |
| ALCAZUR | 64 |
| ALCAZUR | 65 |
| ALCAZUR | 66 |
| ALCAZUR | 67 |
| ALCAZUR | 68 |
| ALCAZUR | 69 |
| ALCAZUR | 70 |
| ALCAZUR | 71 |
| ALCAZUR | 72 |
| ALCAZUR | 73 |
| ALCAZUR | 74 |
| ALCAZUR | 75 |
| ALCAZUR | 76 |
| ALCAZUR | 77 |
| ALCAZUR | 78 |
| ALCAZUR | 79 |
| ALCAZUR | 80 |
| ALCAZUR | 81 |
| ALCAZUR | 82 |
| ALCAZUR | 83 |
| ALCAZUR | 84 |
| ALCAZUR | 85 |
| ALCAZUR | 86 |
| ALCAZUR | 87 |
| ALCAZUR | 88 |
| ALCAZUR | 89 |
| ALCAZUR | 90 |
| ALCAZUR | 91 |
| ALCAZUR | 92 |
| ALCAZUR | 93 |
| ALCAZUR | 94 |
| ALCAZUR | 95 |
| ALCAZUR | 96 |
| ALCAZUR | 97 |
| ALCAZUR | 98 |
| ALCAZUR | 99 |
| ALCAZUR | 100 |

 Red de Carreteras Provincial (Diputación)
 Vías de Interés Agrario (Diputación)

0 2 4 6 8 10 km