
***ANEJO Nº13.- CERRAMIENTO.
PREINSTALACIONES DE CONTROL
DE ACCESO Y SEGURIDAD***

ÍNDICE

1.- INTRODUCCIÓN	3
2.- CERRAMIENTO.....	3
3.- EDIFICIOS DE CONTROL DE ACCESOS.....	4
4.- PREINSTALACIÓN DE CIRCUITO CERRADO DE TELEVISIÓN	4

ANEJO Nº 13.- CERRAMIENTO. PREINSTALACIONES DE CONTROL DE ACCESO Y SEGURIDAD

1.- INTRODUCCIÓN

Tal y como se recoge en el Plan Especial del Área Logística de Majarabique, esta instalación contará con un vallado perimetral, que se ha de definir en el proyecto de urbanización.

El acceso al área delimitada por el propio cerramiento contará con las correspondientes casetas de control

Asimismo, se completa la seguridad del recinto mediante un sistema de vigilancia mediante circuito cerrado de televisión, incorporando en este proyecto la preinstalación del mismo.

2.- CERRAMIENTO

Se define un cerramiento del área de actuación, con el que se permita controlar los accesos al área logística.

Dado que el ámbito de estudio se ve interceptado por las carreteras A-8003 y A-8009, se hace necesario dividir el cerramiento entre las diferentes áreas funcionales.

En cuanto a la tipología, se opta por una solución similar a la que se establece para las parcelas interiores, con una altura total de 2,5 m de la que el metro inferior será macizo.

Por tanto, se ejecuta un pequeño muro de hormigón, ligeramente armado, cimentado en una zapata corrida a lo largo de cada una de las áreas funcionales. Sobre este muro, que contará con una anchura de 25 cm y 1,00 m de altura sobre rasante, se coloca una malla tipo "Hércules" de 1,5 m, con lo que se alcanza la altura total de 2,5 m.

En cada uno de los puntos de acceso el cerramiento se verá interrumpido, colocando una caseta de control.

De forma adicional, a lo largo del cerramiento se incorporarán diferentes puertas de emergencia, que en determinadas circunstancias permitan la entrada desde otros puntos adicionales.

3.- EDIFICIOS DE CONTROL DE ACCESOS

En las dos entradas principales a cada una de las unidades funcionales, se colocará una caseta de control que permita registrar las entradas y salidas al área logística así como la estancia del personal de seguridad.

Podrá ser también el punto de control del circuito cerrado de televisión, por lo que las canalizaciones de este se llevarán hasta estos puntos.

Se opta por casetas prefabricadas, de manera que se facilita la ejecución e instalación.

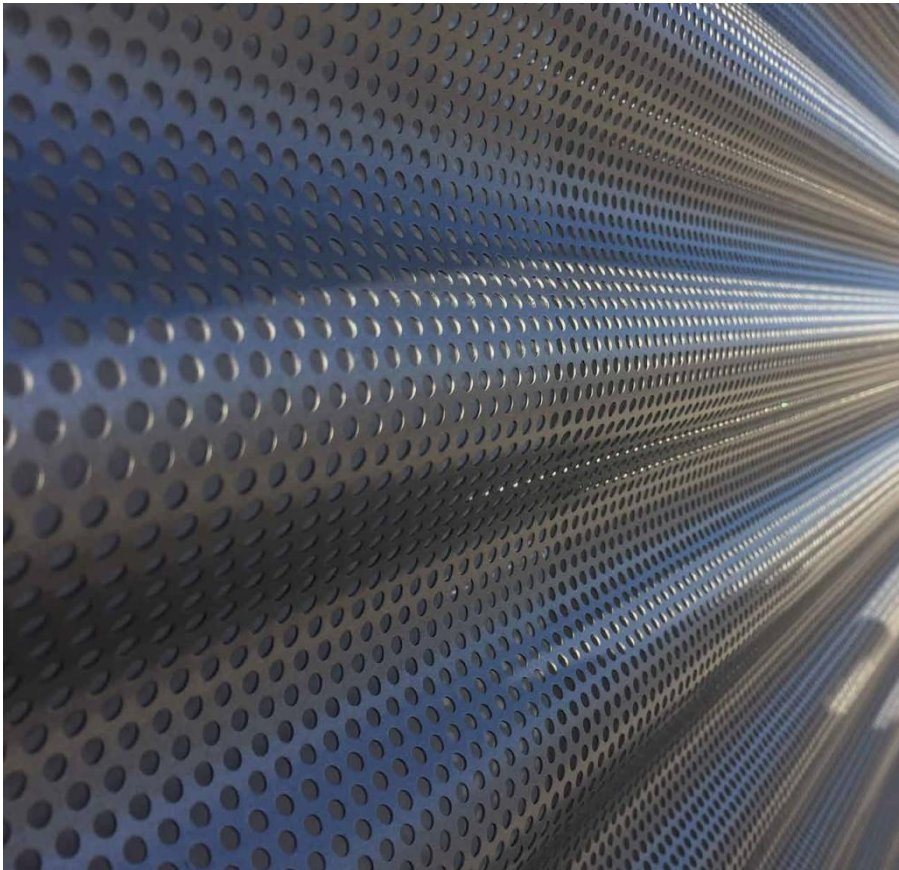


4.- PREINSTALACIÓN DE CIRCUITO CERRADO DE TELEVISIÓN

Por último, dentro del conjunto de actuaciones relativas al control de accesos y seguridad, se propone la ejecución de la preinstalación de un sistema de vigilancia mediante circuito cerrado de televisión.

Esta preinstalación constará de una canalización por el perímetro de cada área funcional, enlazando con los edificios de control de acceso. Para ello, se colocan dos conducciones de telecomunicación, de 110 mm de diámetro, junto con arquetas de registro en quiebros y a no más de 50m.

APÉNDICE 1.- CARACTERÍSTICAS TÉCNICAS DEL EDIFICIO DE CONTROL DE ACCESOS.



MÓDULOS
CONTROL DE ACCESO





Módulo MSN10 con visera

La **estructura** es auto portante metálica color blanco con paredes con paneles tipo sandwich

La **fachada** está trasdosada con chapa mini onda

Visera exterior realizada en chapa plegada de acero galvanizada color blanco (OPCIONAL)

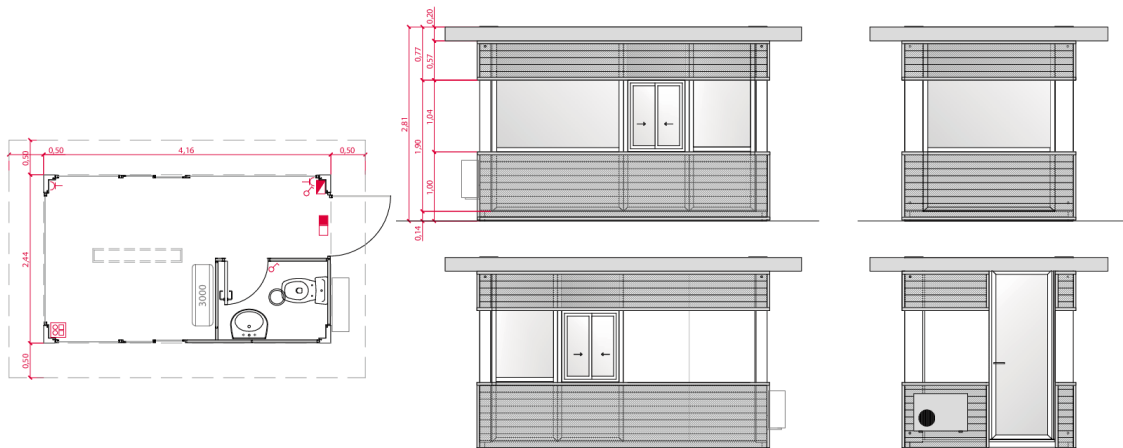
Carpintería metálica en aluminio blanco y persianas venecianas interiores

El **pavimento interior** en PVC

Iluminación interior de LED y luces de emergencia

Incluye 1 unidad de **Aire Acondicionado** de Split de 3000fr. para el modelos MSN10 y 2000fr. para los modelos MSN5.

Medidas: MSN 5 (2.44 X 2.26) - MSN 10 (2.44 X 4.16)



Módulo MSN10 con visera y aseo



ABC Arquitectura Modular, S.L.
B-96.341.193
P. I. Cap de l'horta/Calle Ausias March s/n
46.185 La Pobla de Vallbona
VALENCIA
96.166.27.28



Mediciones

MODULO CONTROL DE ACCESO MSN-10
CON VISERA Y ASEO



Mediciones

MODULO CONTROL DE ACCESO MSN-10
CON VISERA Y ASEO

Código	Ud	Descripción	Cantidad
c		CAPÍTULOS	
CAP.02		ESTRUCTURAS	
CAP.02.01		ESTRUCTURAS	
0.ESMS00002		<p>Construcción modular MSN 10</p> <p>Construcción modular modelo MSN 10, formado estructura autoportante metálica, que permite su ensamble por sus caras largas y cortas respectivamente y la superposición de otros módulos compuesta de bastidor de suelo formado por vigas UPN y travesaños de tubo estructural, bastidor de cubierta formado por largueros principales y travesaños en chapa de 3 mm de espesor, unidos en sus extremos, conformados mediante plegado y travesaños de tubo estructural, pilares de chapa plegada de 3 mm. de espesor en forma de "L" con los extremos vueltos para permitir el apoyo del cerramiento unidos al bastidor de suelo y techo por medio de tornillería de acero fijada a los casquillos de anclaje.</p> <p>Cubierta según la Norma NTE-QTG "Cubiertas Tejados Galvanizados", formada por chapa grecada de acero galvanizado con forma trapezoidal de 40 mm. de altura de onda y 0,6 mm. de espesor, con un aislamiento de 80 mm. de fibra de vidrio, canalón que desagua a través de cuatro bajantes de P.V.C., una en cada esquina del módulo.</p> <p>Formación de suelo sobre el entarimado del bastidor de piso formado por chapa grecada de acero galvanizado con forma trapezoidal de 40 mm de altura de onda y 1 mm de espesor con un tablero de partículas con tratamiento hidrófugo de 19 mm de espesor superior y pavimento calandrado en rollos de colores diversos de 2 mm. de espesor, recibido con pegamento sobre el tablero, s/NTE-RSF-7 y EN685, con certificado ISO 9000 y comportamiento al fuego CFL (s/n UNE-23727).</p> <p>Acabado interior de techo mediante falso techo registrable y desmontable de lamas de chapa metálica plegada, galvanizada y lacada en color blanco en poliéster silicona y un espesor de 0,6 mm, colocadas en la estructura del bastidor de techo sobre perfilera apropiada para la correcta sujeción de las mimas, i/p.p. de remates, piezas especiales, accesorios de fijación, instalado s/NTE-RTP.</p>	1,000
CAP.03		FACHADAS	
CAP.03.01		FACHADAS	
0.PR00019 u		<p>"U" de panel prelacada blanco</p> <p>Remate de inicio o fin para cerramientos exteriores de panel realizado en chapa de acero prelacada en blanco pirineo de 0,6 mm. de espesor, incluso corte, plegado e instalación y sellado.</p>	8,000

Pág. 1



Mediciones

MODULO CONTROL DE ACCESO MSN-10
CON VISERA Y ASEO

Código	Ud	Descripción	Cantidad
0.PR00021	u	PC1. Panel ciego gofrado 950x2525x40 mm. Cerramiento de fachada realizado mediante paneles tipo sándwich intercambiables, verticales y de 950 mm, y espesor de 40 mm. formados por dos láminas de acero prelacado de 0,5 y 0,5 mm. en perfil comercial gofrado y núcleo con espuma a base de resina de poliuretano de densidad de 40 kg./m ³ en color blanco. Con juntas laterales machihembradas para asegurar la correcta hermeticidad y la rotura del puente termico. Fijación realizada sobre perfiles metálicos de la estructura mediante tornillos autorroscantes de 6 mm de diámetro.	3,000
0.TEFE00002	m ²	Cerramiento de chapa perforada Lacada Gris Silver RAL 9006 Paramento de chapa perfilada de acero UNE-EN 10346 S320 GD galvanizado de 0,6 mm espesor y 30 mm altura de cresta, modelo minionda microperforada o similar acabado prelacado en blanco/gris silver, montado en taller fijado a una estructura portante o auxiliar (no incluida en este precio). Incluso p/p de solapes, mermas y accesorios de fijación y estanqueidad y demás elementos y trabajos necesarios para la formación de huecos, juntas, esquinas y encuentros con otros materiales. Totalmente montado y terminado.	27,040
0.PR00029	m	Remate chapa perimetral prelacada 0,6 max Gris Silver RAL 9006 Remate de coronación/vierteaguas/esquina o recerco de hueco de carpintería exterior, de chapa plegada de acero, con acabado prelacado, de 0,6 mm de espesor, 300mm de desarrollo máximo y 4 pliegues, colocado con fijaciones mecánicas en taller.	62,080
CTFF10011.0	1 m	Voladizo ligero 500 mm lacado RAL 7015 satinado Voladizo horizontal de fachada de dimensiones 500 mm de vuelo, realizado con chapa de acero galvanizada de 2 mm de espesor con desarrollo de plegado necesario para las caras laterales y fondo, con refuerzos intermedios del mismo material colocados cada metro y tapa superior de chapa de acero galvanizada de 1 mm de espesor, montada sobre fachada con tornillería M12 y acabado mediante la aplicación de imprimación y esmalte para metales en RAL 7015 satinado.	15,360
CAP.05 DIVISIONES			
CAP.05.01 DIVISIONES			
0.TA00091	u	Perfilería para tabiquería inicio/fin 40 mm Perfil de aluminio lacado en blanco, para inicio o fin de divisiones realizadas en panel sandwich, p.p. de materiales necesarios para su correcta instalación, cortes y ajustes y montaje.	4,000
0.TA00086	u	Tabique divisorio interior p/sandwich 40 mm Tabique divisorio realizado mediante paneles tipo sándwich intercambiables, verticales y de 950 mm, y espesor de 40 mm. formados por dos láminas de acero prelacado de 0,5 y 0,5 mm. en perfil comercial gofrado y núcleo con espuma a base de resina de poliuretano de densidad de 40 kg./m ³ en color blanco. Con juntas laterales machihembradas para asegurar la correcta hermeticidad y la rotura del puente termico, con fijación mediante perfiles de aluminio extrusionado lacados en blanco, superior, inferior y laterales.	3,000



Mediciones

MODULO CONTROL DE ACCESO MSN-10
CON VISERA Y ASEO

Código	Ud	Descripción	Cantidad
0.TA00090	u	Colocación panel y puerta 630 mm izquierda baño Puerta de paso ciega de una hoja construida con marco aluminio blanco, hoja en Madera de Melamina Blanca, de 203,0x62,5 cm (medida terminada), lisa ciega hueca de interior cartón de 35 mm. de espesor, chapada por ambas caras en Melamina Blanca y canteada en todo su perímetro en PVC, herraje formado por tres pernios ACERO INOX, manivela con cerradura ACERO INOX.	1,000
CAP.04 CARPINTERIA Y CERRAJERÍA			
CAP.04.01 CARPINTERÍA Y CERRAJERÍA			
0.PR00051	u	Puerta acristalada 950x2525 mm AL.LB. 3+3 RAL 9010 Puerta acristalada medidas 950x2525x40 mm., serie básica. Compuesta por perfiles extrusionados formando marcos y hoja acristalada de 3+3 mm de espesor, con accesorios, juntas de acristalamiento, tomillería de acero inoxidable, elementos de estanqueidad y doble manivela con cierre telescópico. Incluso p/p de elementos de fijación, sellado perimetral de juntas por medio de un cordón de silicona neutra.	1,000
0.PR00170	u	Fijo semiacristalado peto bajo.,1905/1915x2525 mm AL.LB. 3+3 RAL 9010 Fijo semiacristalado, laminar seguridad 3+3 medidas: 1905/1915 x 2525 mm., fijo inferior 760 mm. de panel de cerramiento gofrado blanco de 40 mm de espesor montado sobre la carpintería de aluminio, tratamiento lacado blanco RAL 9010, Incluso p/p de garras de fijación, sellado perimetral de juntas por medio de un cordón de silicona neutra.	1,000
04.01.02	u	Carpintería aluminio 950+950 x 2525 mm fijo semiacristalado y ventanilla 2 hojas RAL 9010 Carpintería aluminio 950+950 x 2525 mm fijo semiacristalado y ventanilla 2 hojas RAL 9010, cristal laminar 3+3.	1,000
04.01.01	u	Carpintería aluminio 950+950+1905 x 2525 fijos semiacristalados y ventanilla 2 hojas RAL 9010 Conjunto de carpintería aluminio, medidas:950/950/1910 x2530 mm., con fijos semiacristalados y ventanilla 2 hojas RAL 9010, cristal laminar 3+3.	1,000
0.PR00020	u	Perfil unión cristaleras "H" 2520mm Perfil de aluminio lacado en blanco en forma de H para unión de fijos acristalados, puertas acristaladas, etc. en tabiques continuos.	5,000
0.MO00229	u	Remate de esquina ciego Remate de esquina interior solapado, realizado en chapa prelacada de 0,8 mm de espesor plegado en fábrica. Colocación incluida.	4,000
CAP.06 INSTALACIONES			
CAP.06.01 ELECTRICIDAD Y TELECOMUNICACIONES			
0.EL00047	u	Cuadro eléctrico estandar de superficie Cuadro general eléctrico de distribución, con caja y puerta de material aislante autoextinguible y dispositivos de mando, maniobra y protección general para 8 elementos, totalmente instalado, conectado y en correcto	1,000

Pág. 3



Mediciones

MODULO CONTROL DE ACCESO MSN-10
CON VISERA Y ASEO

Código	Ud	Descripción	Cantidad
		estado de funcionamiento, según el Reglamento Electrotécnico de Baja Tensión 2002.	
0.PLEL00002i		Punto de luz alumbrado Punto de luz de alumbrado, compuesto por la parte proporcional de tubo y cable unipolar de 750V o manguera 1000V, libre de halogenos, tendidos bajo tubo corrugado por el interior e falso techo, incluso p.p. de pequeño material y accesorios.	2,000
0.EL00186 u		Luminaria Superficie LED 45W 80x1200 mm Blanco Luminaria LED de adosar al techo, con estructura realizada en aluminio y difusor de metacrilato opal de 45 W 4720 lm y 80x1200 mm, con UGR < 19 y Ra >80, tonalidad 4000K de la luz y temperatura de trabajo: -20°C + 40°C, incluso parte proporcional de tubo y Manguera Libre Halogeno 1000V 3x1,5 mm2 necesarios para el correcto funcionamiento, totalmente instalado, conectado y en correcto estado de funcionamiento, según el Reglamento Electrotécnico de Baja Tensión 2002.	1,000
0.EL00183 u		Downlight Superficie LED 20W 220mm Blanco Luminaria de superficie LED con difusor opal de tipo downlight de 20W 1900 lm y 220 mm de diámetro con aro blanco, con UGR < 19 y Ra >80, tonalidad 4000K de la luz y temperatura de trabajo: -20°C + 40°C, incluso parte proporcional de tubo y Manguera Libre Halogeno 1000V 3x1,5 mm2 necesarios para el correcto funcionamiento, totalmente instalado, conectado y en correcto estado de funcionamiento, según el Reglamento Electrotécnico de Baja Tensión 2002.	1,000
0.PLEL00003i		Punto de luz alumbrado de emergencia Punto de luz de alumbrado/emergencia, compuesto por la parte proporcional de tubo y cable unipolar de 750V necesarios para el correcto funcionamiento.	1,000
0.ELEM00308		Emergencia Superficie 60 Lúmenes LED Luminaria de Emergencia. de Lúmenes 60 lm. Autonomía 1 h. Modo de funcionamiento Permanente. Tipo de instalación Superficie. Fuente de luz Led. Batería Ni-Cd 3,6V/750mAh. IP 42. IK 04. Versión Estandar. Acabado PVC bco. Difusor Transparente. Carcasa hecha de PC+ABS Autoextinguible. Alimentación 230V 50/60Hz. Dimensiones 322 x 120 x 52. Manufacturado con la regulación UNE 60598-2-22, incluso parte proporcional de tubo y Manguera Libre Halogeno 1000V 3x1,5 mm2 necesarios para el correcto funcionamiento, totalmente instalado, conectado y en correcto estado de funcionamiento, según el Reglamento Electrotécnico de Baja Tensión 2002.	1,000
0.EL00024 u		Interruptor encastrado en remate Interruptor encastrado en remate pilar compuesto por un interruptor de la serie Teide BJC color blanco o similar, con parte proporcional de tubo y cable o manguera 3x1'5mm2 libre de halogenos. Incluso marco, caja y pequeño material, totalmente instalado, conectado y en correcto estado de funcionamiento, según el Reglamento Electrotécnico de Baja Tensión 2002.	1,000
0.EL00217 u		Interruptor superficie estrecho Interruptor de superficie estrecho compuesto por un interruptor de la serie oteo de LEGRAND o similar color blanco, con parte proporcional de canaleta de pVC blanca y cable o manguera 3x1'5mm2 libre de halogenos. Incluso marco, caja y pequeño material, totalmente instalado, conectado y en correcto estado de funcionamiento, según el Reglamento Electrotécnico de Baja Tensión 2002.	1,000

Pág. 4



Mediciones

MODULO CONTROL DE ACCESO MSN-10
CON VISERA Y ASEO

Código	Ud	Descripción	Cantidad
0.EL00039	u	Toma de corriente empotrado en remate Base de enchufe encastrado en remate pilar, compuesto por base tipo Schuko 2P+TT de la serie Teide BJC color blanco o similar, con parte proporcional de tubo y cable o manguera 3x2'5mm2 libre de halogenos. Incluso marco, caja y pequeño material, totalmente instalado, conectado y en correcto estado de funcionamiento, según el Reglamento Electrotécnico de Baja Tensión 2002.	2,000
0.TEL0003	u	Puesto de trabajo de superficie 2 RJ45+2 Schuco Eunea Puesto de trabajo de superficie serie Eunea de Schneider o similar de dos columnas, compuesto por dos tomas de corriente de 16A tipo schuco con TTL blancas Eunea y dos tomas simples, RJ-45 categoría 6 U/UTP, Eunea de color blanco para voz y datos.	1,000
CAP.06.02 FONTANERIA Y SANEAMIENTO			
0.FO00293	u	Inodoro Tanque Bajo Roca Victoria Inodoro de porcelana vitrificada en color blanco, de tanque bajo modelo Roca Victoria o similar, colocado mediante tacos y tornillos al solado, incluso sellado con silicona y compuesto por taza, tanque bajo y asiento con tapa lacados, con bisagras de acero, instalado, incluso con llave de escuadra de 1/2 cromada y latiguillo flexible de 20 cm. y de 1/2, funcionando.	1,000
0.FO00315	u	Lavabo agua fría Victoria Roca Lavabo de porcelana vitrificada en blanco, de 520x410 mm. aprox. Victoria de Roca o similar para agua fría, colocado con pedestal y con anclajes a la pared, con grifería monomando cromada, con rompechorros, incluso válvula de desagüe de 32 mm., llaves de escuadra de 1/2 cromadas, y latiguillos flexibles de 20 cm. y de 1/2, instalado y funcionando.	1,000
0.FO00221	m	Tubería polibutileno 22 mm. Tubería de polibutileno de 22 mm. de diámetro, en rollo, UNE-ISO-15876, colocada en instalaciones para agua fría y caliente, con p.p. de piezas especiales de polibutileno, y protección superficial con tubo corrugado de PVC, instalada, probada a 20 kg/cm2. de presión, y funcionando, ss/CTE-HS-4.	6,000
0.FOPV0000h	h	Tubería PVC serie B 40 mm Tubería de PVC de evacuación (UNE EN1453-1) serie B, de 40 mm de diámetro, colocada en instalaciones interiores de desagüe, para baños y cocinas, con p.p. de piezas especiales de PVC y con unión pegada, instalada y funcionando. s/CTE-HS-5	6,000
0.FOPV0033h	h	Tubería PVC serie B J.PEG. 110 mm Tubería de PVC serie B junta pegada, de 110 mm de diámetro, con sistema de unión por enchufe con junta pegada (UNE EN1453-1), colocada con cinta perforada o abrazaderas metálicas, instalada, incluso con p.p. de piezas especiales de PVC, funcionando. s/CTE-HS-5	3,000
CAP.06.03 CLIMATIZACIÓN			
0.CL000502	u	Aire Acond.Split Inverter Haier 3000fr Split con bomba de calor, con una unidad exterior y una interior de 3.000 frig/h. de potencia modelo GEOS de Haier o equivalente, incluso p.p. de tubería de cobre deshidratado hasta 3 metros, interconexión eléctrica entre	1,000

Pág. 5

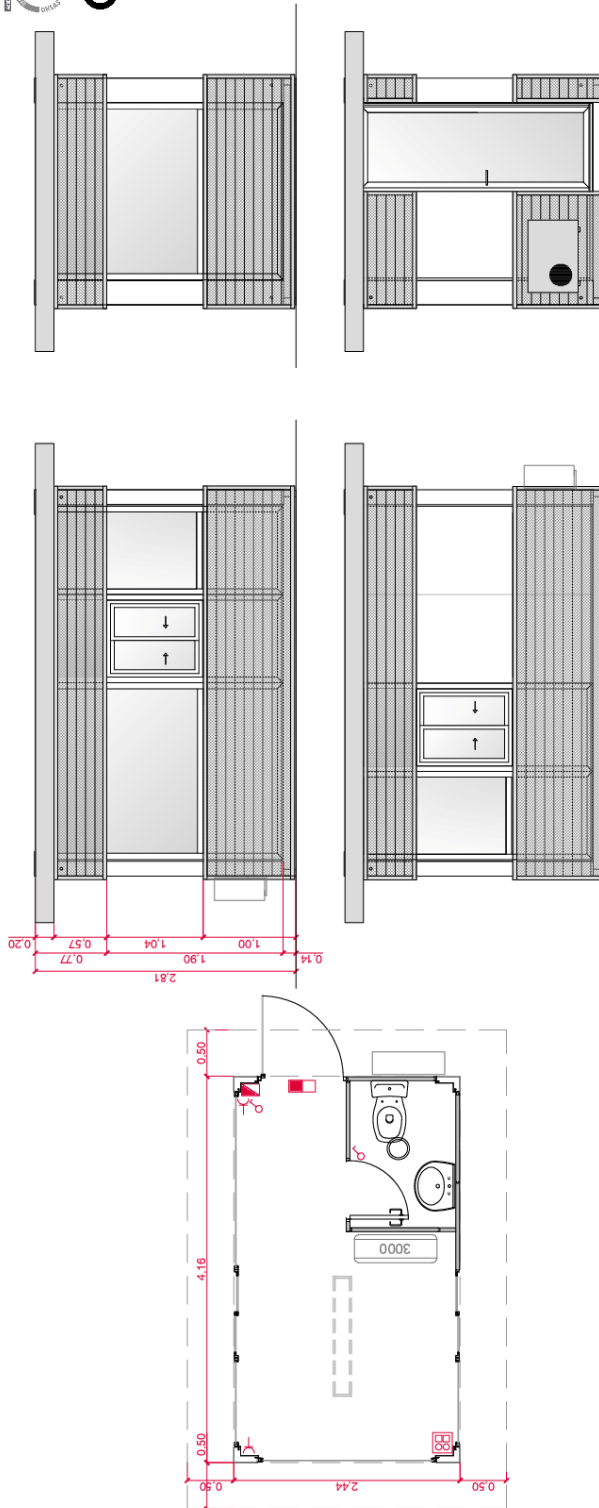


Mediciones

MODULO CONTROL DE ACCESO MSN-10
CON VISERA Y ASEO

Código	Ud	Descripción	Cantidad
0.AVSP0060	h	<p>evaporadora y condensadora, aislamiento de tuberías, relleno de circuitos de refrigerante, taladro en muro si fuere necesario y 3 m de tubería de PVC de 20 mm para desagüe de condensados completamente instalada. Punto de acometida eléctrica no incluido.</p> <p>Tubería adicional ml. (a partir de 3 mts.)</p> <p>Suministro e instalación de tubería de intalación de splits, a partir de 3 metros, se contabiliza por metros lineales de tubería, debidamente protegida mediante el armaflex correspondiente.</p>	4,000
CAP.10 ACCESORIOS			
CAP.10.01 ACCESORIOS			
0.EQPH0064	6	<p>Veneciana Fijo (1 m) 820x2334</p> <p>Veneciana de lamas horizontales de aluminio lacado con un ancho de 25 mm. con acabado en pintura mate de distintos colores con sistema para posicionamiento de lamas y subida o bajada de las mismas, completamente instalada incluso piezas auxiliares y pequeño maerial para montaje.</p>	5,000
0.EQPH0064	3	<p>Veneciana Fijo (2 m) 1767x2334</p> <p>Veneciana de lamas horizontales de aluminio lacado con un ancho de 25 mm. con acabado en pintura mate de distintos colores con sistema para posicionamiento de lamas y subida o bajada de las mismas, completamente instalada incluso piezas auxiliares y pequeño maerial para montaje.</p>	2,000
0.FO00041	u	<p>Espejo de 700x500 mm.</p> <p>Espejo de 700x500 mm. de medidas totales, en tubo de aluminio con recubrimiento en nylon, incorpora una lámina de seguridad como protección en caso de rotura, completamente instalado.</p>	1,000
0.FO00046	u	<p>Portarrollos Industrial Inox Mate</p> <p>Portarrollos industrial de acero inox cromo mate, completamente instalado sobre pared, incluso tornillos con taco de plastico para tabiquería y colocación.</p>	1,000
0.FO00047	u	<p>Dosificador Jabon Vertical P/Lavabo Inox Mate</p> <p>Dosificador de jabon vertical en inox cromo mate. Instalación con tacos de plástico y tornillos a la pared.</p>	1,000
			1,000
			1,000

Pág. 6



La presente oferta es meramente de uso comercial, careciendo de valor contractual.

DIBUJADO:	PROYECTO:	MODULO CONTROL ACCESO CON VISERA Y ASEO
ESCALA:	1/75	PLANO:	PLANTA Y ALZADOS
REVISADO:	MODELO:	MSN-10
Nº REVISION:	CUENTE:
Nº PLANO:	1	ELABORADO:
Nº OFERTA:		

UNIDAD AUTONOMO SPLIT
APARATO AUTONOMO DE EMERGENCIA Y SEÑALIZACION 60 LUM
2 RJ 45

CUADRO GENERAL
INTERRUPTOR 10 A
TOMA CORRIENTE 16 A
PANTALLA LED DE 45W

