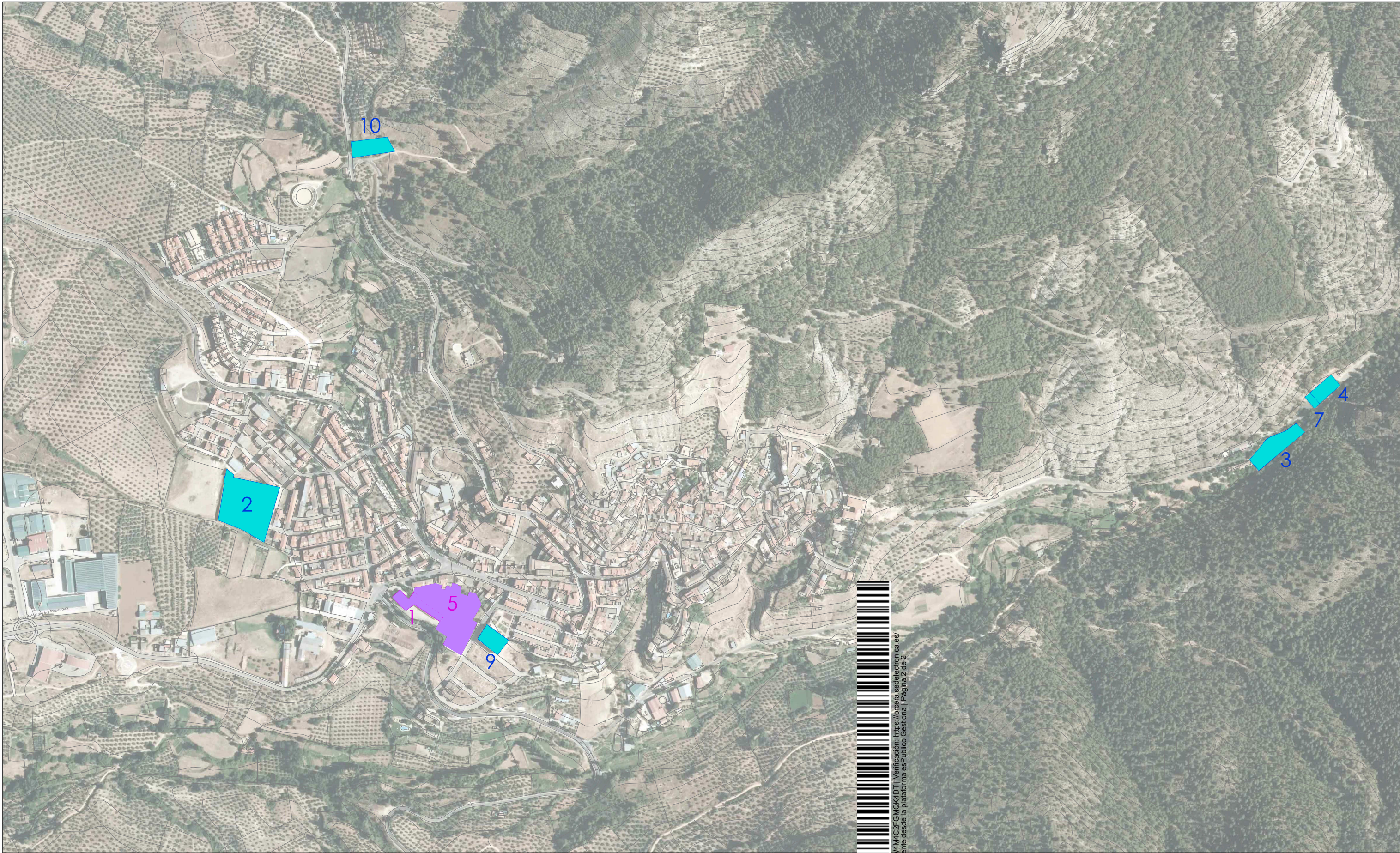




ANEXO IV: DISPONIBILIDAD DE SUELO





Cód. Validación: 77A4A67D-LA9V4M4C2F6MOK4DT | Verificación: <https://orcera.sedelectronica.es/>
Documento firmado electrónicamente desde la plataforma esPublico Gestiona | Página 2 de 2

- INSTALACIONES DEPORTIVAS MUNICIPALES
- 2.- CAMPO MUNICIPAL DE DEPORTES - SANTIAGO GONZALEZ SANTORO
 - 3.- PISCINA MUNICIPAL "AMURJO"
 - 4.- PISTA POLIDEPORTIVA AMURJO
 - 6.- SENDERO PR-A 180 EL PILARILLO - CUMBRE DE PEÑALTA
 - 7.- PISTA DE PÁDEL MUNICIPAL
 - 8.- SENDERO PR-A 182 CIRCULAR CERRO DEL PAVO
 - 9.- PABELLÓN MUNICIPAL ÓSCAR QUESADA
 - 10.- PISTAS DE PETANCA

- CENTROS EDUCATIVOS PUBLICOS
- 1.- C.P.R. SANTA MARÍA DE LA PEÑA
 - 5.- I.E.S. GANDHI

SUELO DISPONIBLE

PROPUESTAS NUEVA CONSTRUCCION

PLAN LOCAL DE INSTALACIONES DEPORTIVAS DE ORCERA (JAEN)



AYUNTAMIENTO DE ORCERA



DIPUTACIÓN DE JAÉN



LIDERA[®]
sport consulting

SISTEMA DE INSTALACIONES DEPORTIVAS	
LOCALIZACIÓN	ESQUEMA GENERAL Y SUBZONAS
ESCALA:	1/3000
DOCUMENTO	PLANO DE INSTALACIONES DEPORTIVAS EXISTENTES. NUCLEO URBANO ORCERA
PLANO:	01