



# Uso turístico responsable del patrimonio cultural inmaterial en rutas e itinerarios culturales

Responsible tourism use of intangible cultural heritage in cultural routes and itineraries

27/07/2022 - César Abella Vázquez - Director de TRIVIUM y coordinador de RUTEALC

27/07/2022 - César Abella Vázquez – TRIVIUM’s CEO and RUTEALC’s controller

# RUTEALC\_ Incubadora de Itinerarios culturales de América Latina y Caribe

## RUTEALC\_ Latin America and Caribbean Cultural Routes Incubator



Camino Qhapaq Ñan  
Machu Picchu (Perú)





# CONTEXTO

XIX Conferencia Iberoamericana de Cultura (Guatemala, mayo de 2018)

XIX Ibero-American Conference on Culture (Guatemala, May 2018)



Convenio OEI – Instituto Europeo de Itinerarios Culturales ( Yuste, septiembre de 2021)

OEI Convention – European Institute of Cultural Routes (Yuste, September 2021)







# INFORME

## ITINERARIOS CULTURALES DEL CONSEJO DE EUROPA E IBEROAMÉRICA

### RESUMEN



## CONTEXTO

### Programa Interinstitucional sobre Rutas e Itinerarios Culturales 2022 Inter-Institutional Programme on Cultural Routes and Itineraries 2022

Línea 1 – Hacia una Cátedra de Rutas e Itinerarios Culturales Euro-Iberoamericanos

Line 1 – Towards a Euro-Ibero-American Cultural Routes and Itineraries Professorship

Línea 2: Formación y Capacitación

Line 2: Training and Qualification

**Línea 3: Incubadora de Rutas e Itinerarios Culturales - RUTEALC**

**Line 3: Cultural Routes and Itineraries Incubator - RUTEALC**

Línea 4: Apoyo Red Universitaria de Estudios de los Itinerarios Culturales

Line 4: Support to the University Network of Cultural Itinerary Studies

Línea 5: Alianza interinstitucional ODS17

Line 5: Inter-Institutional Partnership ODS17



# RUTEALC

INCUBADORA DE ITINERARIOS DE AMERICA LATINA Y CARIBE



## CONTEXTO

RUTEALC es una incubadora de proyectos culturales resultado de la alianza estratégica entre la Organización de Estados Iberoamericanos para la Educación, la Ciencia y la Cultura (OEI) y la empresa Trivium. La Xunta de Galicia es patrocinadora principal del proyecto.

RUTEALC is a cultural project incubator emerging from the strategic partnership between the Organisation of Ibero-American States for Education, Science and Culture (OEI) and the company Trivium. The Xunta de Galicia is the main endorser of the project.



Madrid, 12 mayo de 2022



Santiago de Compostela. 09 de iunio de 2022

## Qué es?

RUTEALC es un programa anual de capacitación múltiple, 100% online y gratis, que va a desarrollar una comunidad de gestores, profesionales, ciudadanos y emprendedores interesados en la creación y el fortalecimiento de los itinerarios culturales en Latinoamérica y Caribe, con la transferencia de conocimientos derivada de la experiencia del Camino de Santiago, primer itinerario cultural europeo certificado por el Consejo de Europa en el año 1987.

RUTEALC is a free-of-charge on-line multi-training yearly programme to be developed by a community made up of agents, professionals, citizens and entrepreneurs interested in creating and strengthening cultural itineraries in Latin America and the Caribbean with the knowledge transfer derived from the Camino de Santiago experience, the first European cultural itinerary certified by the Council of Europe in 1987.

### Incubadora Incubator

- Jornadas Profesionales
- Professional Sessions
- Programa de Emprendimiento
- Entrepreneurship Programme
- Programa de Acompañamiento
- Supporting Programme

### Red Network

- Programa de Buenas Prácticas
- Programme of Good Practice
- Programa de Comunidad
- Community Programme
- Programa de Conexiones con otras redes
- Connection Programme to other networks

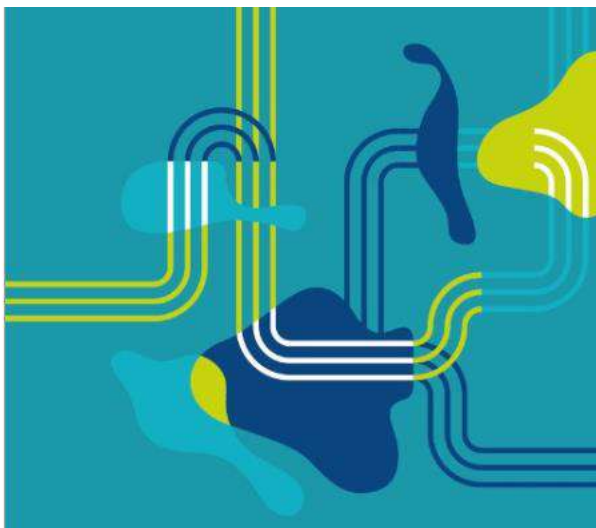




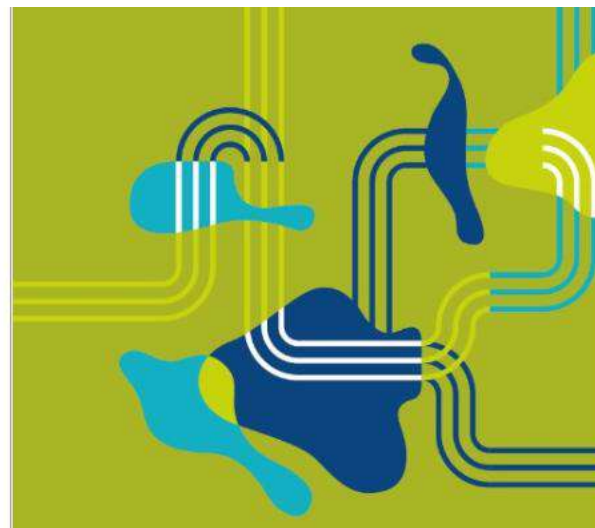
# Qué es?



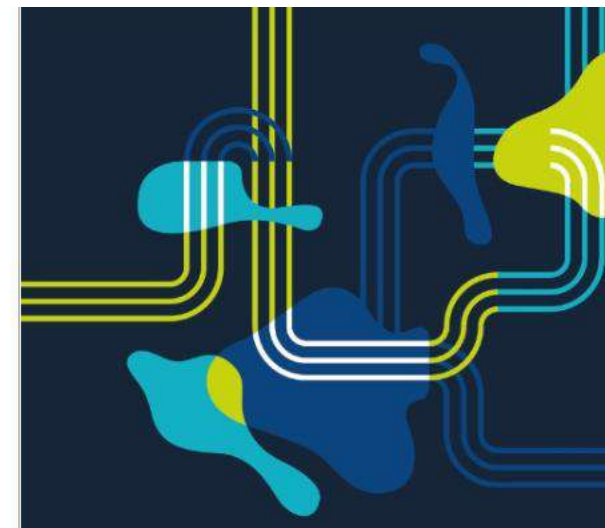
JORNADAS PROFESIONALES  
PROFESSIONAL SESSIONS



PROGRAMA DE  
EMPRENDIMIENTO  
ENTREPRENEURSHIP  
PROGRAMME



PROGRAMA DE  
ACOMPANIAMIENTO  
SUPPORTING  
PROGRAMME



## JORNADAS PROFESIONALES

### Martes 28 : xuño : 2022

17.00 h.

#### Presentación

Interveñen:

ROMÁN RODRÍGUEZ

Conselleiro de Cultura da Xunta de Galicia

NATALIA ARMIJOS

Directora da Área de Cultura da OEI

CÉSAR ABELLA

Director de TRIVIUM

17.05 - 18.05 h.

#### O Itinerario Cultural Europeo das Rutas de Carlos V, dende as súas orixes até os nosos días

QUINTÍN CORREAS

18.10 - 19.10 h.

#### Diversidade biocultural e social, oportunidades para a posta en valor do patrimonio na nosa rexión

FABIOLA LEIVA CAÑETE

19.15 - 19.45 h.

#### Debate conxunto

Modera:

MIGUEL ÁNGEL CAJIGAL

### Mércores 29 : xuño : 2022

17.00 h.

#### Presentación

Interveñen:

REPRESENTANTE DA CONSELLERÍA DE CULTURA, EDUCACIÓN, FORMACIÓN PROFESIONAL E UNIVERSIDADES

NATALIA ARMIJOS

Directora da Área de Cultura da OEI

CÉSAR ABELLA

Director de TRIVIUM

17.05 - 18.05 h.

#### Innovación e procesos culturais, dinámicas de apropiación do territorio / Modelo RUTAI

MÓNICA ZAPATA

18.10 - 19:10 h.

#### Emprendementos no ámbito do patrimonio cultural e retos da Axenda 2030

JORDI TRESSERRAS

19.15 - 19.45 h.

#### Debate conxunto

Modera:

MIGUEL ÁNGEL CAJIGAL



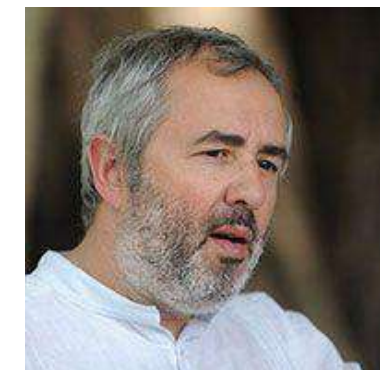
Quintín Correas



Mónica Zapata



Fabiola Leiva



Jordi Tresserras





# Qué es?

JORNADAS PROFESIONALES

PROFESSIONAL SESSIONS



204 participantes de 18 países.  
204 participants from 18 countries.

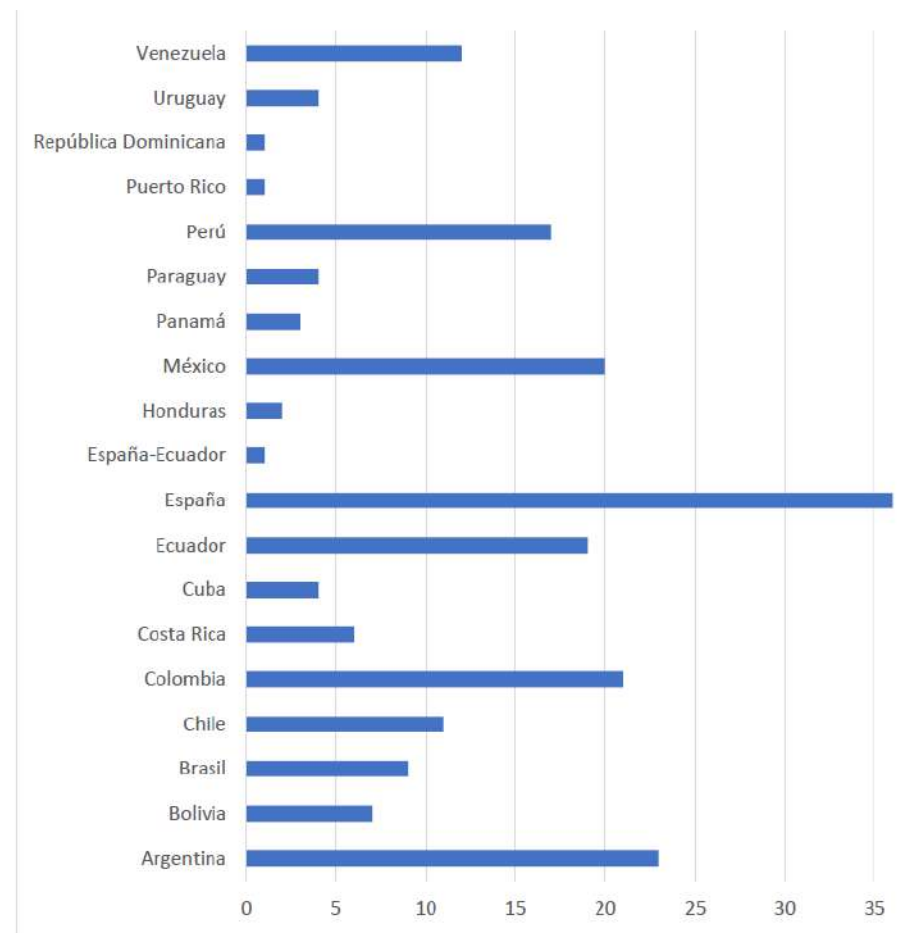


ILUSTRACIÓN 1: PROCEDENCIA DE LOS PARTICIPANTES EN LAS JORNADAS PROFESIONALES

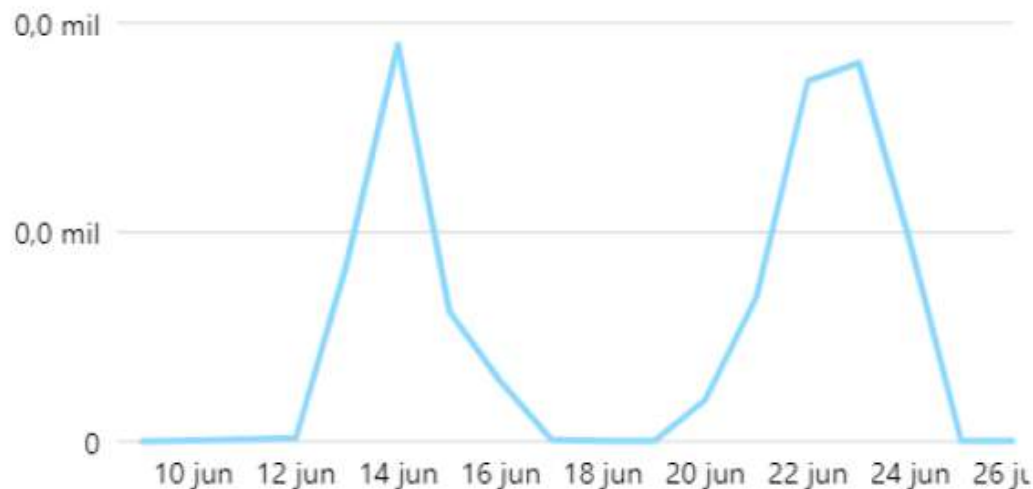




### Alcance

Alcance de la página de Facebook ⓘ

413 403 ↑ 32.1 mil %



Alcance de Instagram ⓘ

129 697 ↑ 18.9 mil %

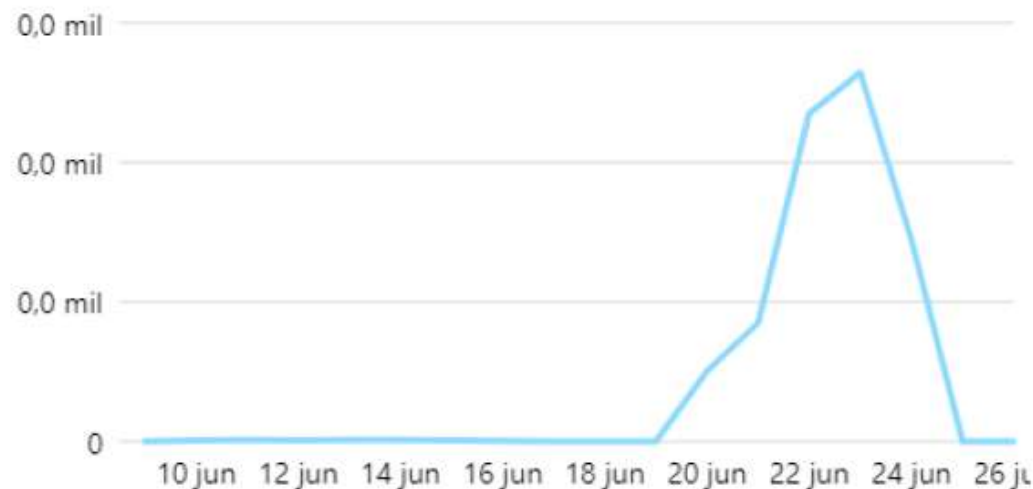


ILUSTRACIÓN 2: ALCANCE DEL PROYECTO CON LOS ANUNCIOS DE PAGO EN LAS REDES SOCIALES DE TRIVIUM (8-26 DE JUNIO DEL 2022).



# Qué es?

JORNADAS PROFESIONALES

PROFESSIONAL SESSIONS

Usuarios

1,9 mil

Usuarios nuevos

1,8 mil

Tiempo de interacción medio <sup>?</sup>

0 min y 40 s

Total de ingresos <sup>?</sup>

0,00 €

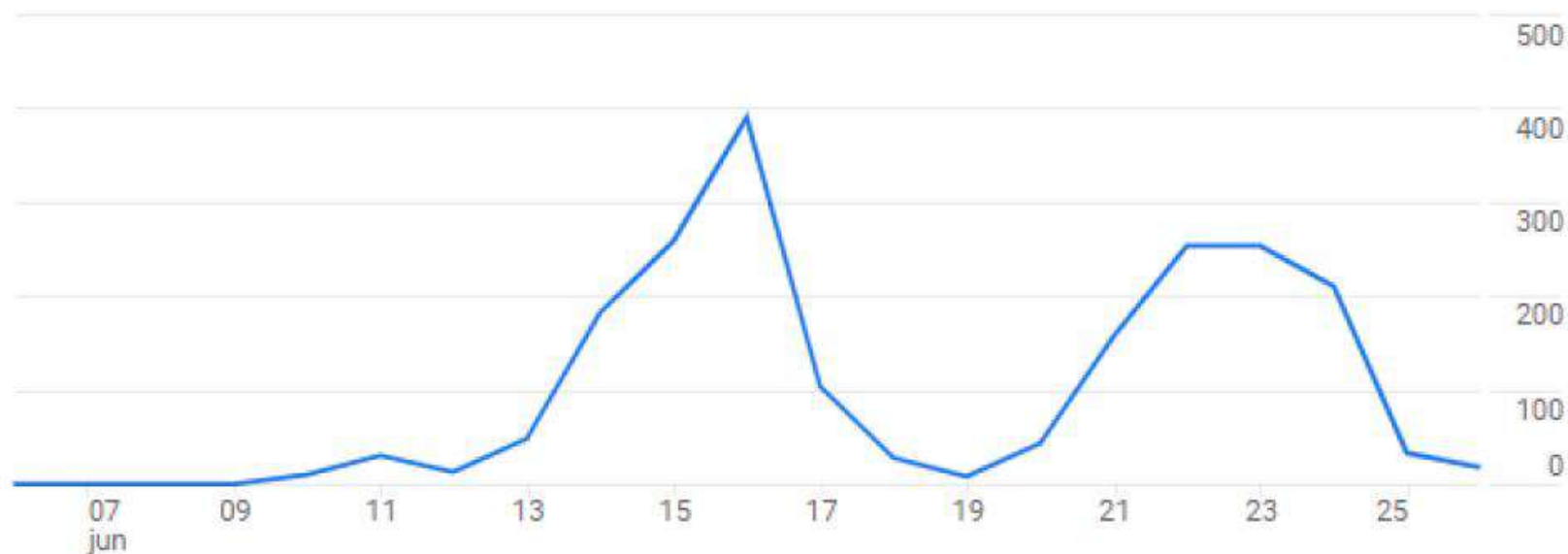


ILUSTRACIÓN 3: NÚMERO DE USUARIOS DE LA WEB DE WWW.RUTEALC.ORG DESDE EL 9-26 DE JULIO DEL 2022.



# Qué es?

JORNADAS PROFESIONALES

PROFESSIONAL SESSIONS

| Fecha         | Hora        | Tema                                  | Identificación d<br>el seminario we<br>b | Espectadores e<br>xclusivos <sup>i</sup> | Usuarios totale<br>s <sup>i</sup> | Vistas simultán<br>eas máximas <sup>i</sup> |
|---------------|-------------|---------------------------------------|--|--|-----------------------------------|---|
| ○ 29 jun 2022 | 02:36 p. m. | JORNADAS PROFESIONALES DE RU<br>TEALC | 843 0311 990<br>8                        | 43                                       | 73                                | 35  |
| ○ 29 jun 2022 | 02:30 p. m. | JORNADAS PROFESIONALES DE RU<br>TEALC | 843 0311 990<br>8                        | 0  | 2                                 | 0   |
| ○ 28 jun 2022 | 02:29 p. m. | JORNADAS PROFESIONALES DE RU<br>TEALC | 843 0311 990<br>8                        | 43                                       | 76                                | 35  |

ILUSTRACIÓN 4: NÚMERO DE USUARIOS DE LOS SEMINARIOS DE LAS JORNADAS WEB DE RUTEALC





# Qué es?



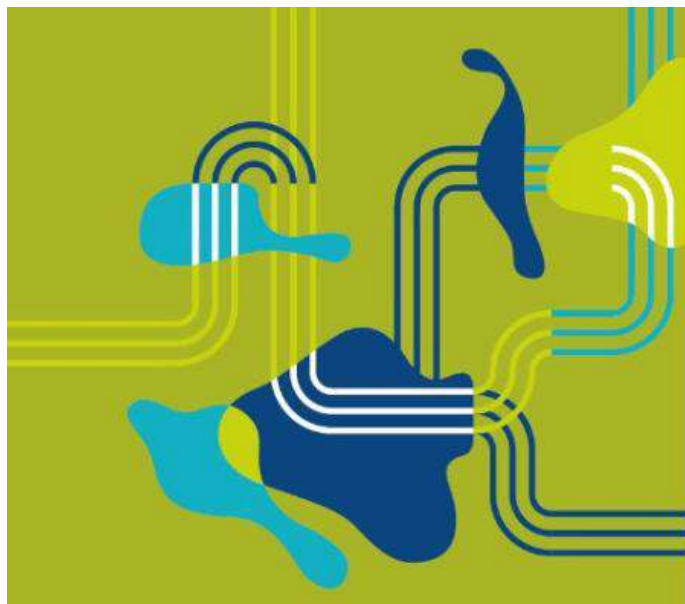
Incubadora  
Incubator

## PROGRAMA DE EMPRENDEMENTO

Entidades de economía social, personas emprendedoras y pequeñas empresas

## ENTREPRENEURSHIP PROGRAMME

Social economy entities, entrepreneurs and small businesses



## FUNCIÓN

Desarrollar el emprendimiento en las industrias creativas.

*Developing entrepreneurship in creative industries.*

## METODOLOGÍA

Lean Startup con Retos-Desafíos. *Lean Start-up with Challenges.*

Formación complementaria *Supplementary training.*

## FECHAS

Convocatoria: 1-20 de julio. *Entry: from July 1 to July 20.*

Evaluación: 20-25 de julio. *Assessment: from July 20 to July 25.*

Evento: 1 de agosto- 9 de septiembre. *Event: from August 1 to September 9.*

## ACCESO

30 plazas. Formulario de presentación de la candidatura.

Proceso de selección.

*30 open positions. Candidacy form.*

*Selection process.*

# Qué es?

Incubadora  
Incubator

**PROGRAMA DE ACOMPAÑAMIENTO**  
Gestores de rutas consolidadas y en formación: entidades públicas y privadas

**SUPPORTING PROGRAMME**  
Agents of consolidated and newly-formed routes: public and private entities



## **FUNCIÓN**

Apoyar a los equipos técnicos de rutas consolidadas y en formación.  
Supporting technical teams in consolidated and newly-formed routes.

## **METODOLOGÍA**

Diagnosis de partida. Sesiones individuales. Masterclass.  
Starting diagnosis. Individual sessions. Masterclass.

## **FECHAS**

**Convocatoria: 1 -20 de septiembre.**

Entry: from September 1 to September 20.

Evaluación: 20-25 de septiembre. Assessment: from September 20 to September 25.

Evento: 3-28 de octubre. Event: from October 3 to October 28.

## **ACCESO**

10 plazas. Formulario de presentación de la candidatura.  
Proceso de selección.

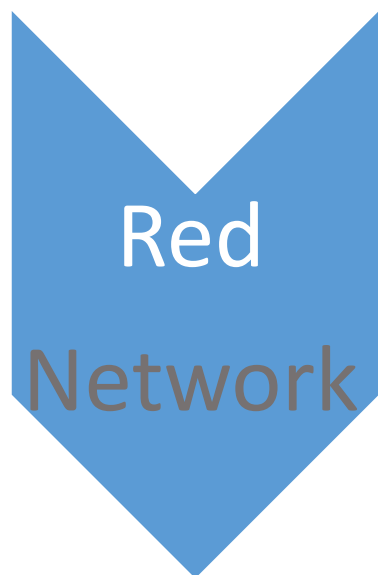
10 open positions. Candidacy form.  
Selection process.



## Qué es?

Todos los contenidos de la INCUBADORA irán actualizándose periódicamente en la RED a partir del año 2022, lo que permitirá consolidar el trabajo realizado por toda la comunidad y abrir nuevas temáticas transversales con otros campos de conocimiento. La **RED** será abierta y dinámica con diferentes programas de actuación:

The INCUBATOR contents will be regularly updated on the NETWORK starting in 2022; this will consolidate the work carried out by the entire community and will open new cross-curricular topics linked to other areas of knowledge. The **NETWORK** will be open and dynamic and will include different action programmes:



- Programa de Buenas Prácticas
- Programme of Good Practice
- Programa de Comunidad
- Community Programme
- Programa de Conexiones con otras redes
- Connection Programme to other networks





Qué es?

www.rutealc.org

RUTEALC

Inicio

Quiénes somos

Qué hacemos

Programas

Comunidad

Colaboradores

Contacto

ES

PT

GA



Ruta de la música marimbas

Antigua (Colombia)

RUTEALC

OEI

trivium  
estratexias en cultura e turismo

XUNTA DE GALICIA

Xacobeo 21-22

# RUTEALC

Muchas gracias por vuestra atención

**Thank you very much for your kind attention**