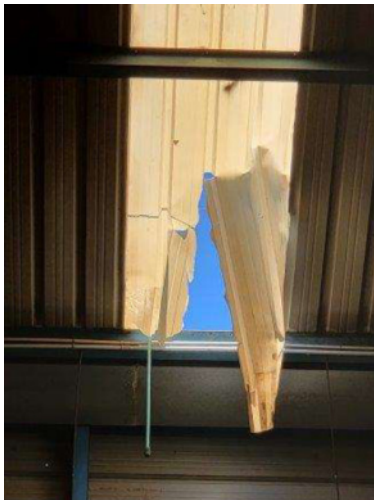




Código de ocupación: Pintores, empapeladores y afines

## ACCIDENTE MORTAL POR CAÍDA TRAS PISAR LUCERNARIO

### DESCRIPCIÓN



Lucernario roto tras la pisada y precipitación del trabajador .

Trabajaba para una empresa de pintura y aplicaban sobre una cubierta una pintura especial para reducir la temperatura interior de la nave.

Lo elevaron con una plataforma tipo tijera y lo dejaron en la zona de desembarco. Había una línea de vida instalada sobre la cubierta. También disponían de línea de vida provisional y conos para señalar las placas traslúcidas.

Al rato, cuando movía una manguera de agua de un sitio a otro, pisó una placa traslúcida, que se rompió y cayó al interior de la nave desde una altura de 12 m.

Llevaba un arnés anticaída con dos ganchos pero no estaba anclado a ningún sitio.

Las lesiones sufridas le ocasionaron la muerte.

### PREVENCIÓN

Prioridad a la protección colectiva. Instalar en las zonas de tragaluces: barandillas o mallas electrosoldadas sobre las placas, protección textil sobre lucernario o sustituir las placas traslúcidas por sistemas de iluminación natural con resalte.

El uso del arnés es una alternativa solo en el caso de no ser posible proteger a los lucernarios, que con el sol van reduciendo su resistencia mecánica.

Una persona competente debe dirigir el trabajo en altura y vigilar que se ejecuten las medidas propuestas en la planificación preventiva.



Altura y la placa traslúcida por donde se cae.