



Código de ocupación: Mecánico de vehículos de motor.

## CAÍDA MORTAL EN INSTALACIÓN FOTOVOLTAICA

### DESCRIPCIÓN

Durante la instalación de placas solares en la cubierta de una nave industrial, un trabajador que no tenía experiencia previa en estas tareas ni formación específica, cayó desde una altura de 6,7 metros al pisar accidentalmente una placa frágil del tejado, usada como lucernario. No llevaba arnés ni otros equipos de protección contra caídas.



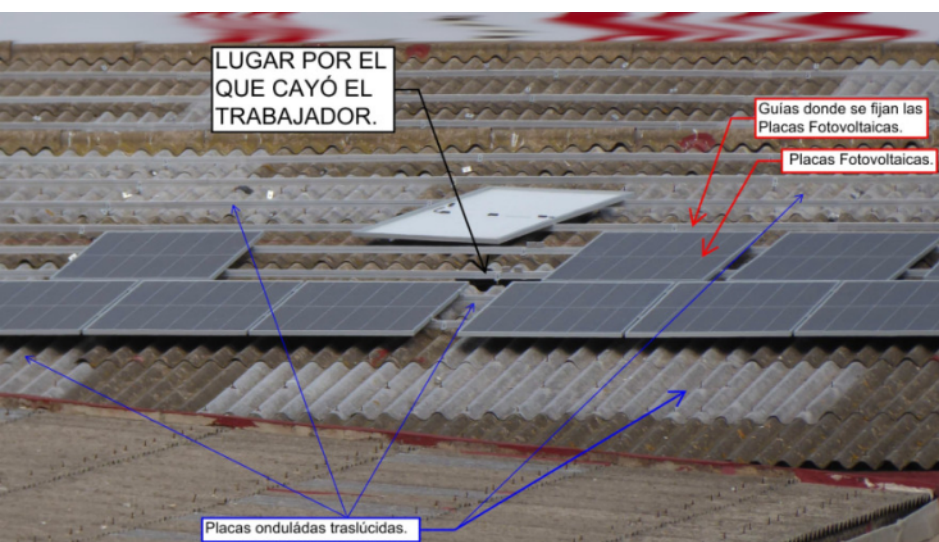
Interior de la nave y vista de la gran cantidad de paneles translúcidos instalados.

Accedió a la cubierta de forma improvisada y sin medidas colectivas de seguridad. La zona no estaba señalizada, delimitada ni evaluada previamente. El accidente resultó mortal y ocurrió en un entorno sin planificación adecuada de los trabajos ni supervisión técnica en prevención de riesgos laborales.

### PREVENCIÓN

Para evitar este tipo de accidente, habría sido esencial identificar previamente los riesgos de la cubierta, especialmente las zonas frágiles. Debió planificarse el trabajo incluyendo procedimientos seguros y equipos adecuados. Se tendrían que haber instalado líneas de vida, barandillas u otras protecciones colectivas, además de exigir el uso de arnés y casco con barbuquejo.

El trabajador no debía haber accedido sin la formación específica ni autorización para esa tarea. La designación de un recurso preventivo, un plan de seguridad y salud, y la señalización de zonas peligrosas son medidas obligatorias y eficaces que en este caso se omitieron completamente.



Lugar de la cubierta industrial por donde cayó el trabajador e identificación de elementos de la cubierta y de la instalación fotovoltaica.